

KRAKOWSKI RYNEK NIERUCHOMOŚCI



FIRMA-PROJEKT

BIURA OBROTU NIERUCHOMOŚCIAMI

Ireny Wróblewskiej

DOMY-MIESZKANIA-PARCELE-INNE NIERUCHOMOŚCI

31-476 Kraków, ul. Lublańska 34, tel.: 16 21 40, 16 22 31, fax: 16 22 32

30-006 Kraków, ul. Mazowiecka 4, tel.: 34 09 86, 33 66 66 w.322

30-106 Kraków, ul. Senatorska 15, tel.: 21 96 46

31-038 Kraków, ul. Starowiślna 1, tel.: 22 33 62, 23 08 25

KOMPLEKSOWA OBSŁUGA TECHNICZNO-PRAWNO-NOTARIALNA

MIESZKANIA DO SPRZEDAŻY

2 POKOJOWE

45 m2	Piaski Wielkie	425 mln	Sp. Wł	2 p./X
62 m2	os. 2 Pułku Lotniczego	550 mln	Sp. Wł.	4 p./XI
42 m2	Al. 29 Listopada	470 mln	Sp. Wł	1 p./IV
51 m2	os. Ogrodowe	400 mln	Hipot.	1 p./II
55 m2	os. Handlowe	430 mln	Hipot.	6 p./VI

3 POKOJOWE

50 m2	os. Podwawelskie	515 mln	Sp. Wł	4 p./IV tel.
64,5 m2	ul. Szafera	775 mln	Sp. Wł	tel.
73 m2	ul. Majora,	39 tys. USD	garaż, taras, budynek II p.	"tarasowiec", tel., 6-mieszk.
52 m2	ul. Pachońskiego	470 mln	Sp. Wł.	
57 m2	ul. Jerzmanowskiego	520 mln	Sp. Wł.	
57 m2	ul. Na Błonie	600 mln	Sp. Wł.	
80 m2	ul. Cegielniana	35 tys. USD	Sp. Wł	

4 POKOJOWE

64 m2	ul. Krowoderskich Zuchów	625 mln	Hipot., tel.	
72 m2	ul. Sanocka (meble)	630 mln	Sp. Wł., tel.	
84 m2	ul. Majora	50 tys. USD	garaż, taras, budynek II p.	"tarasowiec", tel., 6-mieszk.
125 m2	ul. Piastowska	60 tys. USD	Hipot. piętro willi	z okresu międzywojennego
69 m2	ul. Włoska	560 mln	Sp. Wł., tel.	

5 POKOJOWE

225 m2	ul. Chopina	60 tys. USD	Hipot.	
108 m2	ul. Królewska	999 mln	Hopot.	1 p./III

1/2 domu Dębniaki 108 m2 + przynależności 65 tys. USD Hipot., tel.

KRAKOWSKI RYNEK NIERUCHOMOŚCI



FIRMA-PROJEKT

BIURA OBROTU NIERUCHOMOŚCIAMI

Ireny Wróblewskiej

DOMY-MIESZKANIA-PARCELE-INNE NIERUCHOMOŚCI

31-476 Kraków, ul. Lublańska 34, tel.: 16 21 40, 16 22 31, fax: 16 22 32

30-006 Kraków, ul. Mazowiecka 4, tel.: 34 09 86, 33 66 66 w.322

30-106 Kraków, ul. Senatorska 15, tel.: 21 96 46

31-038 Kraków, ul. Starowiśna 1, tel.: 22 33 62, 23 08 25

KOMPLEKSOWA OBSŁUGA TECHNICZNO-PRAWNO-NOTARIALNA



Gdów, 40 km od Krakowa, cena 40 tys. USD
piękna lokalizacja w górzystym terenie, w całości wykończony,
z garażem, działka 5 a, p.c. 220 m²

(K-617)



Wieliczka, cena 120 tys. USD
dom nowy, całkowicie wykończony, działka 60 a, p.c. 300 m²

(K-474)



Kraków - Krowodrza, cena 95 tys. USD
dom 60 letni, stropy drewniane, stan techniczny dobry, działka 6 a,
p.c. 180 m²

(K-543)



Kraków - Krowodrza, cena 70 tys. USD
dom wolnostojący, podpiwniczony, działka 3,69 a, p.c. 290 m² -

(K-556)



Węgrzce k/Krakowa, cena 55 tys. USD
dom położony 2 km od granicy Krakowa, a 8 km od Rynku Krakowskiego, do wykończenia tynki wew., podłogi, instalacje wew., piętra i poddasze, parter wykończony całkowicie do zamieszkania od zaraz, dom wspaniale położony na płd. stoku w otoczeniu domów mieszkalnych, nadaje się do zamiesz. przez 2 rodziny (3 wejścia) dz. 8 a, p.c. 270 m²

(K-282)



OKAZJA! Zabierzów, cena 95 tys. USD
dom 8 letni z dachem dwuspadowym, dom wspaniale nasłoneczniony,
do którego prowadzi piękna brzozowa aleja, działka 51 a, pow. 220 m²

(K-332)

KRAKOWSKI RYNEK NIERUCHOMOŚCI



AGENCJA OBROTU NIERUCHOMOŚCIAMI
BIURO HANDLOWE

"CENTRUM"

Kraków, ul. Floriańska 16, tel./ fax 22-92-95, 21-63-55

DOMY DO SPRZEDAŻY

Zawoja



dom letniskowy całoroczny, superkomfort,
pow. użytkowa 130 m², na działce 7,5 ar,
widok na pasmo Babiej Góry, w pobliżu lasy, rzeki
Cena 55 tys. USD

SD 253

Śródmieście



dom w zabudowie szeregowej, pow.
200m², parcela 3,6 ar.
Cena 90 tys. USD

SDKR 238

Soboniowice / Podgórze /



dom o pow. 250 m², jedno lub
dwa niezależne mieszkania,
możliwość adaptacji strychu,
działka 18 ar z pięknym widokiem.
Cena 80 tys. USD

SDKR 235

Kraków - Śródmieście



Pow. ogółem 1.600 m², IV kondygnacje + piwnica
kubatura = 9.000 m³, wł. hipoteczna, po sprzedaży
cała pow. wolna, grunt użytkow. wliczyste
cena 10 mln zł/m² - do negocjacji

SK 52

Wola Duchacka



dom jednorodzinny, 220 m², 1 piętrowy +
poddasze, działka 5 a, garaż, telefon
cena 75 tys. USD

SDKR 99

Kraków - Kazimierz



pow. ogółem 800 m², parcela 5 a, piwnica
po rem. do wynajęcia, parter - lokale hand.,
ofcyna - lokale handowe, 1 p, lokale miesz.,
wł. hipoteczna 4 osób (rodzeństwa), kam. nle
podlega nadzorowi Konserwatora Zabytków
cena 200.tys. USD

SK 55

Wola Justowska



dom jednorodzinny o pow. 240 m², na działce
20 a, dom z początku lat 60, 1 piętrowy,
poddasze mieszkalne, piwnice użytkowe
(mieszkalne), c.o., koks lub gaz, tel., działka
ogrodzona z drzewami owocowymi
cena 2,5 mld zł

SDKR 242

Dębniki



mała kamienica, 1 piętrowa, trzy mieszk.
zasiedlone, zgoda na nadbudowę,
działka 3 a, możliwość budowy garażu
cena 25 tys. USD

SK 246

Głogocząw



dom o pow. użytkowej 126 m², 4 pok.
kuchnia, 2 łazienki, garaż, superkomf.
na działce bud. - rekr. 1 ha w odl. 2 km
od "Zakopianki"
cena 1 mld zł do uzgodnienia

SD 199

KRAKOWSKI RYNEK NIERUCHOMOŚCI



AGENCJA OBROTU NIERUCHOMOŚCIAMI
BIURO HANDLOWE

"CENTRUM"

Kraków, ul. Floriańska 16, tel./ fax 22-92-95, 21-63-55

MIESZKANIA DO SPRZEDAŻY



KRAKÓW - KAZIMIERZ

250 m² w dwóch poziomach

Poziom I: 2 duże pokoje, kuchnia, łazienka
służbówka (1 pokój, kuchnia, łazienka)

Poziom II: 2 sypialnie (możliwość powiększenia
o następne dwie sypialnie)

Winda między poziomami

Mieszkanie ładnie położone, parking, kom. miejska

Atrakcyjna cena - 6.000.000 zł/m²

SM4-0052

ul. Łobzowska

4 pokoje, kuchnia, łazienka, 2 balkony, 115 m², II p.
cena 43 tys. USD

SM4-0048

ul. Witosa - Kurdwanów

3 pokoje z kuchnią, 62 m², parter,
cena 530 mln zł

SM3-0147

ul. Kolberga

2 pokoje, kuchnia, spiżarka, łazienka, wc,
74 m², II p., telefon, balkon
cena 39 tys. USD

SM2-157

ul. Cegielniana

3 pokoje z kuchnią, 52 m², IX p., telefon, loggia
cena 500 mln zł

ul. Mogilska k. Ronda Mogińskiego

3 pok., kuchnia, łazienka, wc, spiżarka, garderoba,
pow. 75 m², telefon, VIII p. z pięknym widokiem
cena 38 tys. USD

SM3-164

ul. Pachońskiego

3 mieszkania 2 pokojowe, 52 m², telefon
cena 480 mln zł

SM2-155

DZIAŁKI DO SPRZEDAŻY

Bieżanów

działka budowlana 10,4 a, uzbrojona, ogrodzona
cena 125 mln zł

SDZKR-120

Bieżanów

działka budowlana 14,75 a
cena 163 mln zł

SDZKR-0142

Al. 29 Listopada - okolice

2 działki budowlane 8,5 a i 9 a
cena 28 mln zł/a

SDZKR-122

Bolechowice k. Zabierzowa

działka budowlana 42 a. (60 x 70 m), uzbr.,
z pięknym widokiem
cena 300 mln zł

SDZ1-0053

Siepraw - ok. 16 km od Krakowa

działka budowlana 8 a
cena 64 mln zł

SD7-46



RĄCZNA - obok LISZEK

Działka rolna (z możliwością przekwalifikowania
na budowlaną), media, w odległości 100 m
od działki pow. 48 a

Cena - 230.000.000 zł

SDZ3-50

KRAKOWSKI RYNEK NIERUCHOMOŚCI



AGENCJA OBROTU NIERUCHOMOŚCIAMI
BIURO HANDLOWE

"CENTRUM"

Kraków, ul. Floriańska 16, tel./ fax 22-92-95, 21-63-55

LOKALE UŻYTKOWE

DO WYNAJĘCIA

Kamienica - Kazimierz (Plac Wolnica)



pow. użytk. ok. 1000 m² - kamienica po kapitalnym remoncie. Sale w części zaadaptowane są pod PUB (w każdej chwili możliwość zmiany przeznaczenia). Pozostałe sale na parterze przygotowane do wykończenia pod działalność najmu. Piętra zaadaptowane na pokoje mieszkalne z osobnymi łazienkami - możliwość zmiany przeznaczenia po wyburzeniu ścian działowych.

Cena 10.000 USD miesięcznie

WLU-0485

DO WYNAJĘCIA

Lokale użytkowe - Centrum ul. Basztowa



I piętro = 80 m², II piętro = 140 m², III piętro = 140 m². Lokale do remontu (odmalowanie), podłogi do cyklinowania, winda, telefon. Przeznaczenie: Pracownia Projekt. Artyst. Biura z zapleczem magazynowym

WLU-0478

Cena 60.000/m² + koszty eksploatacji

DO WYNAJĘCIA

Lokal użytkowy - os. Oficerskie

Pow. użytkowa 700 m², pomieszczenie magazynowe + kantor biurowy, sanitariaty, telefon, plac manewrowy, parking. Przeznaczenie: składy, hurtownie, przechowalnie

WLU-0449

Cena 15.000/m² + koszty eksploatacji

DO WYNAJĘCIA

Lokal użytkowy - ul. Smoleńsk

Pow. użytkowa 60 m², obiekt - wiatka + garaż wys. 4,5 m. Dojazd samochodem dostawczym. Typ: Pick-Up (przez bramę do podwórca)

Cena 60.000/m² miesięcznie

WLU-0478

DO WYNAJĘCIA

Piwnica - ul. Starowiślna



Pow. użytkowa ok. 160 m² po kapitalnym remoncie, 3 sale, sklepienia łukowe (cegła). Okna od ulicy. Wszystkie media. Sanitariaty na poziomie zerowym. Przeznaczenie: gastronomia, galeria, inne

Cena 15 mln zł miesięcznie

SK-55

DO WYNAJĘCIA

Lokal użytkowy - ul. Kalwaryjska

Pow. użytkowa 67 m², obiekt po kapitalnym remoncie sanitariaty, łazienka, ogrzewanie podłogowe, alarm. Przeznaczenie: gastronomia, handel, inne

WLU-0481

Cena 450 tys. zł/m² miesięcznie

DO SPRZEDANIA

Kraków - Podgórze

Cena 1.300.000.000 zł

Budynek do celów biurowo - handlowo - produkcyjnych. Powierzchnia użytkowa 625 m² wraz z pomieszczeniami gospodarczymi i garażem.

SLU-3

KRAKOWSKI RYNEK NIERUCHOMOŚCI



AGENCJA OBROTU NIERUCHOMOŚCIAMI
BIURO HANDLOWE

" CENTRUM "

Kraków, ul. Floriańska 16, tel./ fax 22-92-95, 21-63-55

DOMY DO SPRZEDAŻY

PRĄDNIK BIAŁY

Dworek do remontu
pow. ogółem 2,150 m²
parcela 12,31 a
po sprzedaży cała pow. wolna
cena do uzgodnienia

SK-54

okolice PCIMIA

dom o pow. 150 m²
działka 7 a, dom dwupiętrowy,
dojazd drogą asfaltową
rejon piękny widokowo
cena 700 mln zł

SD-250

BRONOWICE

dom jednorodzinny,
pow. 250 m²,
na działce 13 a, c.o., gaz lub
węgiel, garaż, dom II piętrowy
cena 80 tys. USD

SDKR-179

OPATKOWICE

dom III kondygnacyjny,
działka 12 a, dom w stanie
surowym zamkniętym, 400 m²,
działka ogrodzona, telefon
cena 1,5 mld zł

SDKR-123/b

okolice KRAKOWA

dworek drewniany
10 km od Krakowa na działce
5 a w bardzo dobrym stanie,
3 pokoje, kuchnia, ganek,
poddasze - pokój z balkonem
cena 350 mln zł

SD-185

ZABIERZÓW

dom 200 m², działka 59 a,
piętrowy, 2 garaże
cena 120 tys. USD

SD-230

KUPNO - SPRZEDAŻ - NAJEM - ZAMIANY

Domy, mieszkania, parcele, lokale użytkowe, obiekty przemysłowe

Kompleksowa obsługa klienta:

- doradztwo
- wycena handlowa nieruchomości
- obsługa prawna transakcji

ZAPRASZAMY CODZIENNIE

od poniedziałku do piątku od 10.00 do 18.00, soboty od 10.00 do 14.00



AGENCJA OBROTU NIERUCHOMOŚCIAMI
KRAKÓW UL. "GRODZKA 51"
KUPNO-SPRZEDAŻ- NAJEM-ZAMIANY
MIESZKANIA-DOMY-PARCELE
 TEL. 23-11-03 PON.-PT. 9⁰⁰-19⁰⁰

Rezydencja - Wola Justowska równ. 340 000 USD



OFERTA SPECJALNA

Rok budowy - 1983, pow. mieszk. 350m²,
 dz 11ar, III poziomy + przyziemie + poddasze
 8 pokoi, 2 łazienki, 2 kuchnie, 3 pom. gosp., 2 garaże
 bardzo wysoki standart.

Krynica
 równ. 170 000 USD



Dworek 1939r.
 dz. 40ar, 10 pokoi,
 kuchnia, łazienka

Kamianna (Krynica)
 równ. 200 000 USD



pow. 450m², dz. 9ar,
 6 pokoi, k., jad., 2łaz.,
 2 wc, 2 garaże

Chełm
 równ. 125 000 USD



pow. 260m², dz. 8ar,
 5 pokoi, 2k., 2łaz.,
 4 pom. gosp., garaż

Brzeźnica (Skawina)
 700mln.



pow. 160m², dz. 9ar,
 4 pok., k., łaz., taras
 garaż, 2 pom. gosp.

Olszanica
 650mln.



pow. 180m², dz. 16ar,
 stan surowy zamknięty

OKAZJA

Stary Biezanów
 500mln.



pow. 240m², dz. 5ar,
 3 pok., k., łaz., strych,
 do remontu

ok. **Wieliczki**-800 mln



Pow. 160 m2 dz. 13 ar
 2 pok., kuchnia,
 łazienka, piwnice,
 garaż.

Kokotów (Wieliczka)
 800mln.



pow. 270m², dz. 10ar,
 6 pok., k., 2łaz., wc.
 2 pom. gosp.



AGENCJA OBROTU NIERUCHOMOŚCIAMI
KRAKÓW UL. GRODZKA 51
KUPNO-SPRZEDAŻ-NAJEM-ZAMIANY
MIESZKANIA-DOMY-PARCELE
TEL. 23-11-03 PON.-PT. 9⁰⁰-19⁰⁰

ZABIERZÓW - równ. 100 000 USD



Pow. 260 m2, garaż wolnostojący 50 m2, działka 96 ar , 7 pokoi, kuchnia, 2 łazienki, wc. Wysoki standard

KROWDRZA - 900 mln



1/2 domu, pow. użyt. 165 m2
 3 pok., kuch., łaz., wc, pom.
 gosp., piwnice

KROWDRZA - rów. 55 tys USD



1/2 domu, pow. miesz. 108 m2
 + strych do adaptacji, 3 pok.,
 kuch., jadalnia, łaz., wc.

AZORY - cena do uzgod.



Pow. użyt. 230 m2, dz. 7 ar,
 3 kondygnacje

PODGÓRZE - KLINY
 równ. 65 tys. USD



Pow. całk. 206 m2, miesz. 95 m2
 dz. 7.7 a, 4 pok., kuch., łaz.,
 2 pom. gosp.

STARY BIEŻANÓW
 - równ. 54 tys. USD



Pow. całk. 266 m2, dz. 10 ar,
 stan surowy zamknięty

WOLA JUSTOWSKA
 - równ. 80 000 USD



Działka 85 ar, stan surowy
 otwarty

os. OFICERSKIE
 równ. 100 tys. USD



Pow. 180 m2, działka 4,11 a,
 1/2 bliźniaka

WOLA JUSTOWSKA
 - równ. 65 tys. USD



Pow. 270 m2, dz. 7 ar,
 stan surowy otwarty



AGENCJA OBROTU NIERUCHOMOŚCIAMI
KRAKÓW UL. GRODZKA 51
KUPNO-SPRZEDAŻ-NAJEM-ZAMIANY
MIESZKANIA-DOMY-PARCELE
TEL. 23-11-03 PON.-PT. 9⁰⁰-19⁰⁰

Pałac w Polsce południowej, 90 km od centrum Krakowa - 5,5 mld (możliwość rat)



OFERTA SPECJALNA

**Pow. 1700 m², park, 1,48 ha, basen,
na terenie ogrodzonym**



WOLA JUSTOWSKA
- równ. 50 000 USD



pow. miesz. 140 m²
działka 4 a

KRAKÓW - PŁASZÓW
- równ. 65 000 USD



pow. użyt. 240 m²
działka 4,5 a, 1/2 bliźniaka

CZERWONY PRADNIK
- równ. 150 000 USD



pow. użyt. 320 m²
działka 4,3 a

ZELKÓW - 300 mln



pow. 100 m²
działka 26 a

TYNEC - ok. 1,5 mld



pow. użyt. 250 m²
działka 22 a

GŁOGOCZÓW
- ok. 1 mld



pow. miesz. 126 m²
działka 45 a

PORÓWNAJ NASZĄ OFERTĘ Z OFERTAMI INNYCH BIUR

KRAKOWSKI RYNEK NIERUCHOMOŚCI



AGENCJA OBROTU NIERUCHOMOŚCIAMI KRAKÓW UL. GRODZKA 51 KUPNO-SPRZEDAŻ-NAJEM-ZAMIANY MIESZKANIA-DOMY-PARCELE TEL. 23-11-03 PON.-PT. 9⁰⁰-19⁰⁰

lokale biurowe-wynajem

Floriańska	150 m2	llp	45 mln + opłaty
Floriańska	40 m2	llp	10ml n + opt. + kaucja
Karmelicka	70 m2	lp	200 tys./m2
Długa	80 m2	lp	10 mln + opt. + kaucja
Długa	80 m2	llp	10mln + opt. + kaucja
Friedleina	60 m2	lp	do adaptacji
Friedleina	90 m2	llp	do adaptacji
Jana	120 m2	lp	r. 25 USD/m2
Plastowska	300 m2		r. 2000 USD
Piłsudskiego	70 m2	oficyna	5 mln + opłaty
Piłsudskiego	200 m2	parter	15 mln + opłaty
Szpitalna	70m2	parter	10 mln + opłaty
Starowiślna	20m2	oficyna	5 mln
Sienkiewicza	30m2	IV p	3 mln

lokale handlowe-wynajem

Stradom	40m2	oficyna	250tys/m2
Stradom	50m2	oficyna	300tys/m2
Kazimierza Wik.	45 m2	front	15mln
Limanowskiego	27 m2	front	7mln + 30 mln (odstępne)
Jana	64 m2	front	25 USD/m2
Tomasza	150 m2	front	500tys./m2
Floriańska	40 m2	front	80 mln

lokale handlowe-sprzedaz

Retoryka	90 m2	front	10 mln/m2
Jerzmanowskiego	50 m2	front	380 mln

lokale magazynowe-wynajem

Bosacka	150 m2	40 tys./m2
Pleszów	280 m2	15 mln + opt.
Azory	60 m2	3 mln + opt.
Tyniec	220 m2	25 tys./m2
B. Prądnik	130 m2	90 tys./m2 + vat
Salwator	720 m2	35 tys./m2
Kapelanka	180 m2	30 tys./m2
Wróblowice	1000 m2	25 tys./m2

lokale magazynowe-sprzedaz

Kapelanka	180 m2	1.750 mld
Salwator	720 m2	2 mld.

mieszkania-sprzedaz

JEDNOPOKOJOWE

DZIELNICA	ULICA	PIĘTRO	CENA	METR.	INFOR.
Krowodrza	Plastowska	10 (11)	400 mln	35	włas.
Śródmieście	Bajeczna	1 (4)	280 mln	26,5	włas.
Śródmieście	Floriańska	1 (4)	520 mln	44	hip. ofic.
Podgórze	Czarnogórska	1 (4)	300 mln	33	włas.
Krowodrza	Prusa	2 (3)	360 mln	40	hipot.
Śródmieście	Śliczna	5 (10)	400 mln	37	włas.

DWUPOKOJOWE

Hufa	Strusia	8 (10)	320 mln	39	włas.
Hufa	Ogrodowe	2 (4)	400 mln	53	hip., tel.
Śródmieście	Szlak	2 (3)	690 mln	70,5	hipot.

TRZYPOKOJOWE

Śródmieście	Karmelicka	2 (2)	950 mln	108	hipot.
Podgórze	Seweryna	p (4)	450 mln	58	włas.
Śródmieście	Ugorek	5 (10)	460 mln	50	włas.
Śródmieście	Al. Słowackiego	4 (5)	950 mln	100	hipot.
Podgórze	Cegielniana	7 (10)	35tys.USD	86	włas.
Krowodrza	Narutowicza	4 (4)	27tys.USD	62,5	włas.
Śródmieście	Pędzichów	1 (3)	820 mln	96	hipot.
Hufa	Albertyńskie	1 (4)	20tys.USD	50	hipot.
Podgórze	kuzycka	9 (10)	500 mln	56	włas.
Podgórze	Estońska	1 (4)	600 mln	72	włas.

CZTEROPOKOJOWE

Krowodrza	Krow. Zuchów	1 (4)	35tys.USD	67	wł. garaż
Śródmieście	Promienistych	10 (11)	660 mln	66,5	włas.
Podgórze	kuzycka	2 (10)	33tys.USD	70	włas.
Krowodrza	Krow. Zuchów	3 (4)	630 mln	64	włas.
Śródmieście	Krowoderska	1 (2)	65tys.USD	175	hipot.
Śródmieście	Majora	p (1)	900 mln	91	włas.
Hufa	Niepodległości	p (7)	500 mln	62	włas.

Zakłady produkcyjne

Aleje Pokoju,
Rybitwy,
Dobrego Pasterza

Kamienice

Duży wybór kamienic do sprzedaży w ścisłym centrum i okolicach już od 20.000 USD (ok. 30 ofert)

POLECAMY RÓWNIEŻ SKORZYSTANIE Z DODATKOWYCH USŁUG DOTYCZĄCYCH NIERUCHOMOŚCI:

- m.in. wyceny, podziały geodezyjne, remonty
(wykonywane przez sprawdzonych i tanich wykonawców)

PROWADZIMY ZAMIANY NA TERENIE KRAKOWA I MIĘDZY MIASTAMI
Posiadamy w ofercie 150 działek w Krakowie i okolicy

PORÓWNAJ NASZĄ OFERTĘ Z OFERTAMI INNYCH BIUR

Sp. z o.o.
Tempus[®]

**OBRÓT NIERUCHOMOŚCIAMI
MARKETING-KONSULTING**
Kraków, ul. Pędzichów 4/2
tel/fax 22-42-86, tel 33-45-69
Filia w Wieliczce, ul. Prasolów 3
tel. 78-26-07

* firma istnieje od 1990 roku * bogata oferta działek, parcel, domów, mieszkań,
lokali użytkowych (hal, magazynów, biur) * oferta nieruchomości do kupna
i wynajmu * kompleksowa obsługa prawna transakcji * gwarancja rzetelności
i jakości działania

Zapraszamy od poniedziałku do piątku od 9 do 17

DOMY DO WYNAJĘCIA



Widok - Zarzeczce

dom, 3 sypialnie, living room,
salon, częściowo umeblowany,
doskonała lokalizacja, tel.
800 \$ miesięcznie



ul. Zaleskiego

Dom o wysokim standardzie
wykończenia, z telefonem,
luksusowo wyposażony,
można wydzielić część biurową
i mieszkalną
czynsz: 2000 \$ miesięcznie

Kliny

wolnostojący, 300 m2,
5 poziomów, 11 pokoi,
działka 8 a
Wynajem 1000 USD mies.

Liszki

450 m2, nowy, 3 kondygnacje,
5,5 a, dobry dojazd
najem 1000 \$ miesięcznie

Januszowice

4 min. od ul. Opolskiej,
3 kondygnacje, 5 pokoi,
2 łazienki, 2 kuchnie
wynajem 1300 \$ miesięcznie

Dębniki

dom o pow. 120 m2, 4 pok.,
salon, telefon, umeblowane
500 \$ miesięcznie

DOMY DO SPRZEDAŻY W KRAKOWIE

Wola Justowska

działka 19,5 a, 204 m2,
4 pokoje
cena 2,5 mld zł



Wola Justowska

pow. 250 m2, 5 pokoi +
living room, tel., luksusowe,
wykończenie, dz. 5 a
cena 75.000 \$

Kraków - Kliny

jednorodzinny, 1 piętrowy,
strych do adaptacji, 95 m2,
4 pokoje, działka 7 a
cena 65.000 \$

Bronowice

120 m2, parter + poddasze,
4 pokoje, działka 825 m2
cena 66.000 \$

Dębniki

200 m2, 4 pokoje, 2 kuchnie,
2 łazienki, działka 5 a
cena 100.000 \$

Podgórze

300 m2, 9 pok., 2 kondy-
gnacje, działka 33 a
cena 1,6 mld zł

Łagiewniki

Dom nowy o pow. 380 m2,
6 półpokoi, częściowo
do wykończenia dz. 7,2 a
cena 100.000 \$

Azory

nowy do wykończenia,
pow. 300 m2, działka 8 a
cena 100.000 \$

Sp. z o.o.
Tempus®

**OBRÓT NIERUCHOMOŚCIAMI
MARKETING-KONSULTING**
Kraków, ul. Pędzichów 4/2
tel/fax 22-42-86, tel 33-45-69
Filia w Wieliczce, ul. Prasolów 3
tel. 78-26-07

DOMY DO SPRZEDAŻY POZA KRAKOWEM

KOŹMICE WIELKIE

dom dwurodzinny, pow. 350 m², 2 kuchnie, 2 łazienki, 6 pokoi, dz. 64 a, 2 garaże, duży strych (3 pokoje), wysoki standard wykończenia, wolnostojące zabudowania gospodarcze
cena 130.000 USD

KOŹMICE WIELKIE

dom letniskowy, pow. 108 m², 3 pokoje, livingroom z aneksem kuchennym, łazienka, działka 16 a
cena 650 mln

OFERTA SPECJALNA

Witkowice

400 m², luksusowo wykończona marmurem rezydencja, pełna automatyka ogrzew. podłogowego, dz. 0,5 ha.

Cena 180.000 \$



Głogoczów
dom całoroczny, wykończony, działka 40 a, cena 1 mld zł



Michałowice
Rezydencja (w budowie) o charakterze dworku (bliźniak) pow. 430 m², tereny Parku Jurajskiego, działka 32 a, cena 620 mln zł całość lub 310 mln za segment



Czutów
pow. 108 m², parterowy, działka 50 a, pięknie położony, cena 300 mln zł



Myślenice
pow. 400 m², 8 pokoi, 4 łazienki, luksusowo wykończony
cena 115.000 \$



Nowy Wiśnicz
nowy, pow. 480 m², luksusowo wykończony, działka 38 a, widokowa
cena 100.000 \$



Włosz
usytuowanie w malowniczym krajobrazie, sad, ogród i las o pow. 81 a w odległości 15 min. jazdy samoch. z Matecznego, dom (190 m²) do wykończenia, cena 500 mln zł



Wieliczka - os. Lekarka
dom piętrowy, 3 kondygnacje, pow. 300 m², 3 pok. na każdym poziomie, 2 kuchnie, 2 łazienki, tel. działka 4a, cena 1,8 mld zł



Zabawa
3 poziomowy, 6 pokoi, telefon, 13 a
cena 800 mln zł



Zielonki
120 m², 4 pokoje, 5 minut od centrum Krakowa, cena 72.000 \$



Dwór klasycystyczny 30 km od centrum Krakowa, 600 m², do remontu, otoczony parkiem ze starym drzewostanem o pow. 1,5 ha, cena 1,6 mld zł



Jordanów
dom całoroczny, pow. 120 m², 3 kondygnacje, 5 pokoi, kuchnia, łazienka, podpiwniczenie, ogrz. akumulacyjne, stylowe umeblowanie kuchni, jadalni, działka 14 a, cena 1 mld

AGENCJA "TEMPUS POSZUKUJE TANICH DOMÓW W OKOLICACH KRAKOWA

Sp. z o.o.
Tempus[®]

OBRÓT NIERUCHOMOŚCIAMI
MARKETING-KONSULTING
Kraków, ul. Pędzichów 4/2
tel/fax 22-42-86, tel 33-45-69
Filia w Wieliczce, ul. Prasolów 3
tel. 78-26-07

OFERTA SPECJALNA!



DWÓR

neoklasycystyczny, 700 m2 pow.,
park 2,5 ha, doskonały stan,
15 km od motelu "KRAK"

KAMIENICE DO SPRZEDAŻY

Plac Biskupi

509 m2, 3 kondygnacje, 3 pokoje,
strych do adaptacji o pow. 180 m2
Cena 4.200.000.000 zł

ul. Długa

blisko Plant, po remoncie kapital-
nym, 550 m2, po kupnie wolna,
wysoki standard wykończenia,
5 linii telefonicznych
Cena 10 mld zł.

ul. Prusa

blisko pl. Na Stawach, kamienica
3 piętrowa, pow. mieszkalna 440 m2,
wolne 1 mieszkanie (53 m2) oraz
możliwość nadbudowy piętra
cena 110 000 \$

ul. Krowoderska

blisko Plant, kamienica o pow.
1200 m2, dobry stan techniczny, 6 linii
telefonicznych
cena 12.5 mld zł.

Podgórze Centrum

650 m2, II kondygnacje,
podpiwniczony, po kupnie wolny
cena 4 mld zł.

ul. Filarecka

1-piętrowa kamienica, możliwość
adaptacji strychu 150 m2, dobry stan
cena 620 mln zł.

Centrum Wieliczki (kamienica)

179 m2, na dole lokale sklepowe
działka 13.8 a
cena 950 mln zł.

pl. Biskupi

kamienica 1 piętrowa, po kupnie
240 m2 wolnych, 6 pokoi, duży garaż,
ogrzewanie elektryczne
cena 220.000 \$

dz. Kazimierz

atrakcyjnie usytuowana nadająca się
na działalność gastronomiczną, biura,
mieszkania, wysoki standard wykoń-
czenia, budynek po remoncie kapitalnym,
pow. ogółem 550 m2 z możliwością
poszerzenia (rozbudowa oficyny).
cena 11 mld zł.

Mieszkania do sprzedaży w Krakowie

Agencja "Tempus" prezentuje
najnowsze oferty mieszkań w Krakowie:

ul. Stojalowskiego
49,3 m2, 2 pokoje, 3 piętro,
płytki PCV
cena 335.000.000 zł

ul. Śliska
34 m2, 3 piętro, 2 pokoje,
balkon
cena 240.000.000 zł

os. Centrum
48 m2, parkiet, duży taras
cena 500.000.000 zł

os. Piastów
45 m2, 2 pokoje, I piętro,
telefon
cena 20.000 USD

ul. Olszańska
65 m2, II piętro, 2 pokoje
superkomfort
cena 580.000.000 zł

os. II Pułku Lotniczego
85 m2, 4 pokoje, telefon,
flizy, I piętro
cena 650.000.000 zł

Al. Słowackiego
100 m2, 3 pokoje, telefon,
parkiety, flizy
cena 10 mln zł/m2

ul. Wybickiego
30 m2, pokój z kuchnią,
balkon
cena 11 mln zł/m2

Nowa Huta - centrum
63 m2, 3 pokoje, telefon,
w dobrym stanie
cena 580.000.000 zł

ul. Skarbińskiego
50 m2, 3 pokoje, telefon,
parkiety
cena 600.000.000 zł

ul. Prusa
86 m2, 3 pok., I piętro, tel.,
ogrzewanie elektryczne
cena 50.000 USD

ul. Krowoderska
170 m2, 4 pok., I piętro, c.o.
gazowe
cena 65.000 USD

Sp. z o.o.
Tempus[®]

**OBRÓT NIERUCHOMOŚCIAMI
MARKETING-KONSULTING**
Kraków, ul. Pędzichów 4/2
tel/fax 22-42-86, tel 33-45-69
Filia w Wieliczce, ul. Prasolów 3
tel. 78-26-07

PARCELE I DZIAŁKI

Trojanowice - 7 a, gaz prąd, 8 mln/ar

Zabierzów - 34 a, uzbrojenie 40 m od działki, 6 mln/ar

Bronowice Wielkie - 30 a, 4 mln/ar

Azory - 8 a, 15 a, 14 \$/m2

Azory - 24 a, 10 mln/ar

Zabawa - 27a, 31a, 14a, 3 mln/ar

Azory - 40 a, 12 \$/m2

Szczawa - 22 a, częściowo uzbrojona, 6 mln/ar

Mników - 15 a, częściowo uzbrojona, 2 mln/ar

Golkowice - 9, 11, 17, 50 a, uzbrojone, 6 mln/ar

Biskupice - 35 a, uzbrojona, ogrodzona, 4 mln/ar, rolna

Zręczycze - 10 a, częściowo uzbrojona, 2 mln/ar

Łazany - 25 a, częściowo uzbrojona, 2,5 mln/ar

Podgórze - 11 i 9 a, częściowo uzbrojona, 17 mln/ar

Trąbki - 54 a, częściowo uzbrojona, 5 mln/ar

Trąbki - rekreacyjna 39 a, 1 mln/ar

Zielonki - 49 a, uzbrojona, 10 mln/ar

Siercza - 30 a, uzbrojona, 8 mln/ar

Siercza - 2 ha w tym 35 a budowlane, na parceli budynek gospodarczy o pow. 100 m2, dobry dojazd, działka widokowa, cena 700 mln

Kurdwanów - 81 a, uzbrojona, 1500\$, budowlana

Kliny - 48 a, 500 mln, budowlana

Raciborsko - 1.12 ha, 1 mln/ar, rolna

Dobranowice - 3.12 ha, w części rolna, w części Iłka III klasa, 1 mln/ar

Wola Justowska - pełne uzbrojenie, budowlana
18,17a - 45.000 \$, 6,32 a - 20.000 \$, 6,55 a - 22.000 \$,
6,40 a - 23.000 \$, 6,63 a - 25.000 \$

Os. Kliny - 16 a, pełne uzbrojenie, ogrodzona, cena 550 mln

Siercza - 40 a, 4 mln/a, częściowo uzbrojona, przy drodze

Siercza - ponad 50 a, 3 mln/a, częściowo uzbrojona

Piaski - 1,10 ha uzbrojone, pod budownictwo jednorodzinne wolnostojące, całość lub część, cena 20 mln/a

HALE, MAGAZYNY, LOKALE UŻYTKOWE

Kryspinów - magazyn 200 m2 + 3 pomieszczenia biurowe
cena 45.000 zł/m2 + VAT + media - wynajem

Skawina - budynek mieszkalno produkcyjny 200 m2 +
strych do adaptacji, siła, cena 550 mln zł

Tereny przemysłowe - Przewóz - sprzedaż 14 ha w planie
zagospodarowania przestrzennego pod inwestycje
przemysłowe, dobre uzbrojenie, istnieje możliwość podziału,
cena 830 mln zł

ul. Długa - pomieszczenie biurowo - produkcyjno -
magazynowe, pow. 700 m2 wynajem, cena 50 tys. zł/m2

Wróblowice - pomieszczenie produkcyjno - magazynowe,
650 m2, 350 m2 hali produkcyjnej, pow. 2 ha, wynajem
lub sprzedaż

Przy drodze Kraków - Katowice (15 km)
hala ok. 3.500 m2, pow. biurowa 400 m2, dz. 2 ha - wynajem

Wilczkowice
pomieszczenie magazynowo - produkcyjne 400 m2, działka
40 a - wynajem

Pawilon handlowy na os. Widok - 100 m2, nowy, wysoki
standard, telefon, cena 900 mln zł

Rajon Proszowic - budynek administracyjno-magazynowy,
pow. 660 m2, działka 0,41 ha, wynajem, sprzedaż

Nowa Huta - centrum - budynki użytkowe na biura, sklepy,
pow. 2.469 m2 + 2.821 m2, do częściowego wykończenia -
sprzedaż

Rajon Dworca PKP Kraków - Płaszów - hala z zapleczem,
pow. 2120 m2, wiatra magazynowa, pomieszczenie biurowe
- 320 m2, 3 linie telefoniczne, plac manewrowy, parkingi -
wynajem, cena 100.000 zł/m2

ul. Cystersów - hala magazynowa, dwupoziomowa, pow.
2000 m2, teren ogrodzony, 2 rampy, pomieszczenia
biurowe, dogodny dojazd, plac manewrowy - sprzedaż

ul. Olszańska - 40 m2, lokal użytkowy - sprzedaż

Okolice Rynku Podgórskiego - lokal prod. - magazynowy,
300 m2, woda, siła, gaz, telefon, 15 mln miesięcznie

Dobczyce - obiekt przemysłowy, 600 m2, działka 2000 m2,
duży plac manewrowy, telefon, cena 2,7 mld

**Agencja Tempus Sp. z o.o. w Krakowie, ul. Pędzichów 4/2,
tel/fax 22-42-86, tel 33-45-69**

*oprócz usług fachowego i kompleksowego pośrednictwa w obrocie nieruchomościami
proponuje także inne formy swej działalności:*

- doradztwo prawne - zawieranie spółek prawa handlowego i cywilnego, opinie prawne
- doradztwo inwestycyjne - biznes plany, feasibility studies, analizy ekonomiczne
- marketing - badanie rynku, kojarzenie partnerów, ankiet marketingowe

Zapraszamy do korzystania z naszych usług!

KRAKOWSKI RYNEK NIERUCHOMOŚCI



**POŚREDNICTWO
W HANDLU
NIERUCHOMOŚCIAMI**

Kraków,
ul. Radomska 8
tel./fax: 11 83 64

MIESZKANIA

Dietla -
53 m2, 2 pok. Vp, tel.
cena: 510 mln.

Czeladnicza -
64 m2, 2 pok., parter
cena: 450 mln.

Mogilska -
75 m2, 3 pok. VIII p.
cena: 75 tys. USD

Ruczaj Zaborze -
61 m2, 3 pok. III p.
cena: 550 mln.

Skłodowskiej -
123 m2, 3 pok. III p.
cena: 1.100 mln.

Skłodowskiej -
135 m2, 4 pok. III p.
cena: 900 mln.

Retoryka -
106 m2, 4 pok. parter,
cena: 900 mln

Librowszczyzny -
105 m2, 4 pok. parter,
hipot. cena: 900 mln

DOMY

Azory -
segment 186 m2,
stan surowy, zam.
5 pok. garaż,
cena: 720 mln.

Widok -
segment 160 m2,
3 pok. salon, kuchnia,
łaz. wc,
cena: 120 tyś. USD

Bronowice Wielkie
120m2, 5 pok, kuch.
2 łaz. wc, kanal.
miejska, tel. dz. 8,5 a
cena: 66 tyś.USD

Rejon Matecznego
dom w zabud. bliźniaczej
około 180 m2, 7 pok, kuch.
2 łaz., dz. 4,5 a
cena: 75 tys. USD

Kliny -
330 m2, nowy, wykoń,
4 pok. duży salon, kuch.
jadalnia, 2 łaz,wc, tel.
basen, dz.10 a
cena: 100tyś. USD

Olsza -
550 m2, dwurodzinny,
8 pok. 2 kuch. 2 łaz,
dz. 5a, garaż, tel. -
cena: 100tyś. USD

Wola Justowska
310 m2, dwurodzinny,
wykoń. podpiwniczony,
8pokoi,2 kuch. 2 łaz.
tel. dz. 4a
cena: 95 tyś. USD

Myślenice - Zarabie
320 m2, dwurodzinny,
podpiwniczony, 5 pokoi,
kuch. salon z kominkiem,
garaż,kanal,dz.7,5a ogr.
cena: 98 tyś. USD

Krzyszowice -
350 m2, nowy,
wykończony, 7 pokoi,
kuch. 2 łaz. garaż,tel,
dz.4a
cena: 1,2mld.

Kraków -
centrum, 15a z kamienicą
oraz dużym zapleczem na
działalność gosp.
typu przetwórstwo itp.
cena: 12 mld.

Liszki -
hotel- pensjonat,
superkomfort. z pełnym
zapleczem gastr.(sala
bilardowa, piwiarnia, bar,
sauna) cena: 3.5 mld.

Nowa Huta -
140 m2 pow. miesz., 5
pok., hall, kuch., 2 łaz.,
dz. 23a ogrodzona na
działkę mały domek
gospod. i mała szklarnia
cena: 100 tys. USD

Dębni -
połowa bliźniaka 150 m2,
3 pok. kuch. 2 łaz.
3 garaże, dz.3.2a ogrodz.
cena: 75 tyś. USD

Marszowiec -
250 m2, do częściowego
wykończenia
cena: 50 tys. USD

**Granica-
Kraków/Wieliczka ,**
stan surowy, ok.200m2,
cegła, dz.4a
cena: 400 mln.

**Bielany -
dz. budowlana**
8,5a i 9,5a
w cenie po 2 tyś. USD/ar

**Księcia Józefa -
dz. budowlana**
12,68a
cena: 25 mln/ar

Os. Oficerskie
240m2, 4pok. salon,
kuch. 2łaz. dz.2a
cena: 100 tys.USD.

Wieliczka -
350m2, nowy,wykończ.
5pok. salon, kuch.2łaz.
dz.60a,
pięknie zadrzewiona
cena: 120 tys.USD

Wola Duchacka -
190m2, dz. 10 a, 5 pok.,
kanal. miejska, tel.
cena: 65 tys.USD.

Ochojno -
dom + 1 h + 2 garaże
wolno stojące
cena: 900 mln.

Lusina -
280 m2, 6 pok., kuch.,
2 łazienki, dz. 9 a
cena: 60 tys. USD

Kazimierz -
kamienica z 2 wolnymi
lokalami handl., 67 m2,
112 m2 + strych do
adaptacji.ok. 240 m2
cena: 1.500 mln

**ZAPRASZAMY
DO NASZEGO BIURA**



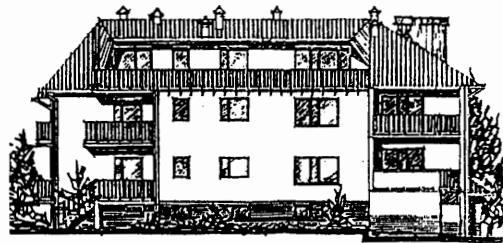
SPÓŁDZIELNIA MIESZKANIOWA OSIEDLA DOMÓW JEDNORODZINNYCH

31- 319 KRAKÓW ul. Łobzowska 57
tel. 34-12-90, 34-29-29



ul. Siemomysła (Podgórze)

Domy jednorodzinne w technologii tradycyjnej, ekologiczne, energooszczędne, bogate wyposażenie (inst. RTV, alarmowa, telefoniczna) pełne opomiarowanie mediów.
Cykl budowy - 12 miesięcy
Finansowanie - 12 rat
Termin zakończenia - etapami od 30.06.1995 r.
Powierzchnia użytkowa (z garażem) - 143 m²
Działka o pow. ok. 3,0 a
Cena za 1 m² p.u. 8,7 mln zł



ul. Raciborskiego (Śródmieście)

Małe 5 rodzinne domy mieszkalne
Technologia monolityczna
Ekologiczne, energooszczędne, bogato wyposażone (inst. RTV, alarmowa, telefoniczna)
opomiarowanie mediów; ogrzewanie indywidualne gazowe
Finansowanie - ratalne
Termin zakończenia - 30.07.1995 r.
Wolne mieszkania:
108 m² (z garażem), 77 m² (z garażem), 61 m²
Cena za 1 m² p.u. 8,7 mln zł

BIURO OBROTU I ZARZĄDZANIA
NIERUCHOMOŚCIAMI

H&K
HAJTO & KOWALIK

31-047 Kraków, ul. Sarego 19
tel./fax 0048/12/22 66 36
Kraków ul. Biernackiego 3
tel. 33 34 59

symbole
uzbrojenia działek:

p - prąd
w - woda
g - gaz
k - kanalizacja
t - telefon

działki budowlane - jednorodzinne

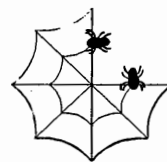
Nr	ulica	rejon	symbole	Cena (mln zł)	Pow.(a)
170	Kraków	Dębniki, ul. Tyniecka	p, w, g, k	1.200	20
171	Wrzawowice	2 km od Krakowa	p, g	140	16
172	Przebieczka	gm. Biskupice	w, g	105	16
175	Zaogrodzie	Bielany	p, g, w	430	9,6
176	Zaogrodzie	Bielany	p, g, w	380	8,5
177	Olszanicka	Chelm	w, g, p, t	1.000	13,1
181	Gaj	Gaj	p, g	200	13
182	Kobierzyńska	Podgórze		320	13,4

działki budowlane - użytkowe

Nr	ulica	rejon	symbole	Cena (mln zł)	Pow.(a)
9	Malborska	Wola Duchacka	p, w, g, k	800	100
8	Bieżanów	Domały		1500	120
10	Czyżyny	centrum usługowe	p, w, g, k	1.400	35
13	Mysienice	Zakopane - Kraków	p, g, w, t	1000	100
14	Podgórze	Kurdwanów		2.400	81
16	Siedlec	Bochnia		900	104
18	Kamieńskie	Podgórze	p, g, w, k	1.700	30,7

lokale użytkowe - handlowe do wynajęcia

ulica	rodzaj	pow. (m ²)	cena (mln zł)
Szewska	I i II piętro handlowe	600	300
Tomasza	parter handlowy	150	60
Szewska	piwnica użytkowa	240	75



ZAKŁAD PRODUKCYJNY

"PAJĘCZYNA"

J. Firek & L. Kwaśniak

32-087 Kraków Zielonki 518 tel./ fax (0-12) 34-12-32

OFERUJEMY:

- ★ SIATKĘ RABITZA
- ★ DRUT WIĄZAŁKOWY
- ★ SIATKI OGRODZENIOWE OCYNKOWANE
- ★ SIATKI OGRODZENIOWE - KOLOROWE POWLEKANE TWORZYWEM
- ★ GWOŹDZIE BUDOWLANE

U PRODUCENTA NAJTANIEJ !

WARUNKI PŁATNOŚCI DO UZGODNIENIA

OPRACOWANIA GRAFICZNE REKLAM SĄ WŁASNOŚCIĄ WYDAWCY I NIE MOGĄ BYĆ WYKORZYSTYWANE BEZ JEGO ZGODY

KRAKOWSKI RYNEK NIERUCHOMOŚCI

WYDAWCA: G I L Sp. z o.o.

ADRES REDAKCJI: Kraków, ul. Świętokrzyska 12/103

TEL.: 34-20-55 wew. 219

DZIAŁ REKLAMY: TEL.: 34-20-55 w. 219, TEL./FAX: 33-82-16

DRUK: TSKCIS Kraków, ul. św. Filipa 7

ZA TREŚĆ ZAMIESZCZONYCH REKLAM I OGŁOSZEŃ REDAKCJA NIE ODPOWIADA

Skład: "SPECTRUM" Kraków, ul. Warmijska 7, tel. 36-87-30

KRAKOWSKI RYNEK NIERUCHOMOŚCI

POŚREDNICTWO LOKALOWE

JANUSZ HEJNAR

Kraków, Rynek Kleparski 4/19

tel. 22 76 29, 22 42 01 - 10.00-17.00, tel. 12 39 18 - wieczorem

1. UL. KURCZABA 250 mln
2 pok. z wnąką kuchenną 30 m²
(pok. 12 m² i 7 m²)
I/X standard

2. ŚLICZNA 380 mln
1 pok. z jasną kuch. 38 m²
(pok. 20 m², kuch. 10,5 m²)
V/X balkon, flizy, parkiet,
boazeria, nowa armatura

3. UL. KASPROWICZA 400 mln
1 pok. + jasna kuch. 40 m² +
przyziemie 40 m² - parkiety

4. UL. SIEMASZKI 400 mln
3 pok. z jasną kuch. 47,5 m²
II/IV balkon - miesz. do rem.

5. OS. NA SKARPIE 390 mln
2 pok. z jasną kuch. 54 m²
parter/II (zabezpieczony) balkon
parkiety, flizy - wys. standard, tel.

6. OS. STRUSIA 420 mln
3 pok. z jasną kuchnią 55 m²,
II/IV, flizy, telefon

7. UL. ŁUŻYCKA 450 mln
3 pok. z jasną kuch., 57,6 m²,
III/X, loggia, flizy

8. OS. ŻŁOTEGO WIEKU 550 mln
3 pok. z jasną kuch. 62,5 m², IV/IV
loggia, parkiet, flizy

9. UL. KOMANDOSÓW 580 mln
3 pok. z jasną kuch., 64 m²,
IV/IV, standard

10. UL. SZLAK 690 mln
2 pok. z jasną kuch., 70,5 m²,
II/IV, parkiety, flizy, pok.: 30 m²
i 19 m², kuch. 16 m² - hipot.

11. UL. SZAFERA 770 mln
3 pok. z jasną kuch., 64,5 m²,
III/X, flizy, podłoga z desek, loggia

12. OS. HANDLOWE 700 mln
4 pok. z jasną kuch., I/VI, parkiety,
flizy, telefon

13. UL. ZAMOJSKIEGO 1 mld
2-piętrowe miesz. (III p. + adapt.
strychu) parkiety, flizy, boazeria, tel.

14. UL. KONARSKIEGO 50 tys. \$
4 pok., 110 m², parkiety, flizy,
2 balkon

15. AL. SŁOWACKIEGO 1 mld
3 pok., 100 m², IV/VII, (winda)
balkon, parkiety, flizy, telefon

PROWADZIMY BIURO KWATER STUDENCKICH. PROSIMY O OFERTY



POŚREDNICTWO

ZIELIŃSKI

ul. Krowoderska 63a

33-26-47

**MIESZKANIA - DOMY
PARCELE**

MIESZKANIA

1 pok., 32 m², tel.
ul. Jerzmanowskiego,
Cena 300 mln

1 pok., 43 m²
ul. Kolberga, III p.,
Cena 430 mln

2 pok., 75 m²,
ul. Kolberga. II p., ogrz. elek.
Cena 999 mln

2 pok., 75 m²
ul. Reformacka, II p., ogrz. elek.
Cena 950 mln
możl. adapt. strychu 50 m²
960 mln

4 pok. 110 m²
Łągowniki, oddzielna część
domu z garażem
Cena 900 mln

DZIAŁKI

Kleszczów - 15 km na zach.
od Krakowa, dz. bud.-rolna
27 a (chałupa drew.) uzbr.,
prąd, gaz, woda
Cena 200 mln

Raciborsko - dz. bud.-rolna
64 a
cena 3 mln/a

DOMY

Łągowniki dom dwurodzinny
360 m², 8 a, odrębne piętra,
osobne instalacje i wejścia,
kan. miejska (dwa 4 pok.
miesz. o pow. 110 m² każde:
jasne, funkcjonalne, oddz.
garaże, pralnie, dod. pok.)
MOŻLIWOŚĆ SPRZEDAŻY
JEDNEJ POŁOWY w cenie
900 lub 1300 mln zł



Zielonki - dom 290 m², 7 a
równ. 75 tys. USD

Przytkowice k/Kalwarii Zebrz.
dom murowany 100 m² w
pełni uzbrojony, dz. 80 a

Morawica - 80 m², domek
na działce prac. 8 a, 250 mln



Głogoczów - 160 m², dom
murowany w pełni uzbr. na
dz. 40 a, 2 km od E7, 950 mln

BIURO ZAPRASZA I OFERUJE:

- kompleksową obsługę prawną
- wyceny nieruchomości
- podziały fizyczne
- ustalanie stanów prawnych
- przejmowanie zarządu
- administrowanie budynkami

INTER POLMEX

POŚREDNICTWO NIERUCHOMOŚCI

Kraków św. Marka 31

tel. 22-49-22 tel./fax 21-90-47

- POŚREDNICTWO PRZY KUPNIE, SPRZEDAŻY,
WYNAJMIE MIESZKAŃ, DOMÓW, DZIAŁEK
I KAMIENIC
- REGULOWANIE STANÓW PRAWNYCH
- USTANAWIANIE ODRĘBNEJ WŁASNOŚCI
LOKALI
- WYCENY BIEGŁEGO RZECZOZNAWCY
- PEŁNY ZAKRES EKSPERTYZ BUDOWLANYCH
- EKSPERTYZY MOŻLIWOŚCI NADBUDOWY
I ADAPTACJI STRYCHÓW

ZAPRASZAMY

ZAPEWNIAMY KOMPLEKSOWĄ OBSŁUGĘ PRAWNĄ
WYKONUJEMY KOMPLEKSOWE REMONTY I
ADAPTACJĘ LOKALI
POSZUKUJEMY MIESZKAŃ, DOMÓW I DZIAŁEK DO
SPRZEDAŻY

(OD ZGŁASZAJĄCYCH NIE POBIERAMY PROWIZJI)



12-03-32 }
TEL. 11-59-22 } W. 28
12-35-02 }

BIURO NIERUCHOMOŚCI Kraków, ul. Majora 12a

MIĘDZY INNYMI (wybrane oferty)

DOMY:

ul. Wrocławska dz. 4a 50 tys. USD
Bieżanów st. sur. 1/2 bliź. 30 tys. USD
Szwosowice st. sur. ok. 1,2 mld
Zagórzycze + Szklarnia ok. 3 mld
Pisary nowy na dz. 20a 70 tys. USD
Ochojno + Zaplecze c. do uzg.
ul. Tetmajera dz. 27a pow. 120 m² 1,5 mld
ul. Kanonierów dz. 4a pow. 200 m²
110 tys. USD
Al. 29 listopada dz. 4a do rem. 2 lokale
45 tys. USD
ul. Wyspiańskiego dz. 7a p.cał. 200 m²
110 tys. USD
Bibice st. sur. otw. dz. 5a p. cał. 250 m²
650 mln
ul. Piaskowa st. sur. otw. dz 4a p. cał.
300 m² 800 mln

MIESZKANIA

M5 ul. Bema wł. hipot. 115 m² 68 tys. USD
M3 ul. Strzelecka 70 m² + pom. gosp.
38 tys. USD
M5 ul. Dobrego Pasterza 65 m²
400 USD/m²
M3 ul. Bojki 52 m² 450 mln

OFERTA SPECJALNA

M5 ul. Wrzesińska 140 m²
6 mln/m²

DZIAŁKI BUDOWLANE

Nielepice 53a - 160 mln
(rolno-budowlana)
Michałowice 10a - 12 mln/a
Michałowice 20a - 10 mln/a
Michałowice 60a - 3 mln/a
(rolno-budowlane)
Szwosowice 15a - 1000 USD/a
Szwosowice 21a - 25 mln/a
ul. Miarowa 8a - 13 mln/a
Bieżanów 8a - 25 mln/a
Olszanica 42a - 5 mln/a
Bibice 33a - 160 mln
Rząska 9a - 10 mln/a
Świńców 35a - 4 mln/a
Kocmyrzów 15a - 90 mln
Grębieniec 30+30a - 500 mln
Chorowice 3 ha - 3 mln/a
Tonie 53a - 15 mln/a
Luborzycza 18a bud. - 4 mln/a
Giebułtów 40a bud.-rol - cena do uzg.
Przebieczany 1,34 ha - 100 mln
Wola Justowska 4a - 200 USD/a

DZIAŁKI PRZEMYSŁOWE

ul. Gdyńska 22a 20 mln/a
Opatkowice, Zakład produkcyjny