



**SPÓŁDZIELNIA MIESZKANIOWA  
OSIEDLA DOMÓW JEDNORODZINNYCH**

31- 319 KRAKÓW ul. Łobzowska 57  
tel. 34-12-90, 34-29-29



ul. Siemomysła (Podgórze)

Domy jednorodzinne w technologii tradycyjnej, ekologiczne, energooszczędne, bogate wyposażenie (inst. RTV, alarmowa, telefoniczna) pełne opomiarowanie mediów.  
Cykl budowy - 12 miesięcy  
Finansowanie - 12 rat  
Termin zakończenia - 30.07.1995r.  
Powierzchnia użytkowa (z garażem) - 143m<sup>2</sup>  
Działka o pow. ok. 3,0 a  
Cena 1.200.000.000zł



ul. Raciborskiego (Śródmieście)

Małe 5 rodzinne domy mieszkalne  
Technologia monolityczna  
Ekologiczne, energooszczędne, bogato wyposażone (inst. RTV, alarmowa, telefoniczna)  
opomiarowanie mediów, ogrzewanie indywidualne gazowe.  
Cykl budowy - 12 miesięcy  
Finansowanie - 12 rat  
Termin zakończenia - 30.07.1995r.  
Wolne mieszkania:  
- 108m<sup>2</sup> (z garażem), - 77m<sup>2</sup> (z garażem), - 61m<sup>2</sup>  
Cena za 1 m<sup>2</sup> p.u. 8,5 mln. zł

BIURO OBROTU I ZARZĄDZANIA  
NIERUCHOMOŚCIAMI

**H&K**  
HAJTO & KOWALIK

31-047 Kraków, ul. Sarego 19  
tel./fax 0048/12/22 66 36  
Kraków ul. Biernackiego 3  
tel. 33 34 59

8. Działka pod usługi, w pełni uzbrojona, pow. 30a, przy ulicy Kamieńskiego, równ. 70 000USD.
9. Działka, ul. Tyniecka w Dębnikach, pow. 10a, w pełni uzbrojona, 2 700USD/a
10. Działka, centrum usługowe, ul. MEDWECKIEGO, Czyżyny, pow. 35a, cena 1 300mln zł.

1. OKAZJA: do sprzedania piwnica 230m<sup>2</sup>, przy wylocie z rynku po remoncie.

2. Zakład mechaniki pojazdowej, sprzęt specjalistyczny, cztery stanowiska obsługi, os. Dywizjonu 303, dz. 150m<sup>2</sup>, cena 1 600mln zł.

3. Kamienica, 450 m<sup>2</sup>, z halą produkcyjną, zapleczem 150m<sup>2</sup>, dwa mieszkania po 100m<sup>2</sup>, ul. św. Kingi, cena 1 800 mln zł.

4. Kamienica, 980m<sup>2</sup>, działka 10a, 3 kondygnacje, pusta w całości, z możliwością zabudowy działki + 270m<sup>2</sup> - oficyna.

5. Kamienica, 1200m<sup>2</sup>, w całości pusta, PLAC DOMINIKANSKI, równ. 500 tys.USD.

6. Hale produkcyjno-magazynowe, pow. 500m<sup>2</sup>, SKOTNICKA, cena 1 200mln zł.

7. Działka pod usługi komunikacyjne, z lokalizacją pod stację paliw, w Siedcu, przy drodze na Tamów, cena 1 000 mln zł.

11. Lokal przeznaczony na produkcję spożywczą, usługi, handel, ul. SASKA, 190m<sup>2</sup>, równ. 80tys. USD.

12. Hale 920m<sup>2</sup> + biura 150m<sup>2</sup>, działka 25a, z dojazdem, ulica Centralna, cena 3 999mln zł.

13. Dom, superkomfort, bliźniak 270m<sup>2</sup>, na działce 4a, 3 kondygnacje, garaż, ul. ZARZECZE, cena 125tys.USD.

14. Dom, superkomfort, pow. 240m<sup>2</sup>, wolnostojący, 3 kondygnacje, działka 6a, 2 garaże, OLSZA, cena 112 tys.USD.

15. Dom, superkomfort, na Zarabiu, w Myślenicach, 2 kondygnacje, wolnostojący, działka 7,5a, cena 100 tys.USD.

16. Dom, superkomfort, pow. 301m<sup>2</sup>, działka 3,74a, 2 kondygnacje, przy w. Jugowice, cena 1 800mln zł.

**OGŁOSZENIA DROBNE**

Dwie działki budowlane, uzbrojone po 14a każda - za Zielonkami (**Owczary**)  
tel. 48 56 03 po 18.00

Zawoja Czatoża - 22.000 USD do negocjacji  
- stylowa, drewniana, mała (80 m<sup>2</sup> + 15m<sup>2</sup> weranda)  
- willa, stan surowy

Działka 12a, atrakcyjna lokalizacja, w pobliżu 2 wyciągi narciarskie, las, woda, widok na Babią Górę - sprzedam.  
tel. (012) 66 33 84

Do sprzedania Gdynia-Orłowo willa 250m<sup>2</sup>, szklarnie 1000m<sup>2</sup> + tunele foliowe, zaplecze gospodarcze, chłodnia na działce 1,2ha 2,5mld  
Bydgoszcz tel/fax 226-523

Do sprzedania dom (stan surowy zamknięty) w Prokocimiu, pow.całk. 200m<sup>2</sup>, pow.parceli 23a, cena 460mln, tel. 55-45-84 78-46-59 (po 16.00) 33-49-31(do 15.00).

Dom drewniany z zabudowaniami na działce 66ar uzbrojonej z ogrodem przy drodze asfaltowej.  
Dębno k/Brzeska tel.(012) 781-174

Przyjmujemy ogłoszenia drobne (również ze zdjęciami) od indywidualnych ogłoszeniodawców w siedzibie redakcji.  
Ceny promocyjne !

Sp. z o.o.  
**Tempus**<sup>®</sup>

**OBRÓT NIERUCHOMOŚCIAMI  
MARKETING-KONSULTING**  
Kraków, ul. Pędzichów 4/2  
tel/fax 22-42-86, tel 33-45-69  
Filia w Wieliczce, ul. Prasolów 3  
tel. 78-26-07

\* firma istnieje od 1990 roku \* bogata oferta działek, parcel, domów, mieszkań, lokali użytkowych (hal, magazynów, biur) \* oferta nieruchomości do kupna i wynajmu \* kompleksowa obsługa prawna transakcji \* gwarancja rzetelności i jakości działania  
**Zapraszamy od poniedziałku do piątku od 9 do 19**

## DOMY DO WYNAJĘCIA

### Kliny

wolnostojący 300 m<sup>2</sup>,  
5 poziomów, 11 pokoi,  
działka 8 a.  
Wynajem 2000 DM miesięcznie

### Widok - Zarzeczce

dom, 3 sypialnie, living room,  
salon, częściowo umeblowany,  
doskonała lokalizacja, telefon  
800 \$ miesięcznie

### Dębniki

dom o powierzchni 120 m<sup>2</sup>,  
4 pokoje, salon, telefon,  
umeblowane  
500 \$ miesięcznie

### Liszki

450 m<sup>2</sup>, nowy, 3 kondygnacje,  
5.5 a, dobry dojazd  
najem 1000\$ miesięcznie

### Zakopane - Krzeptówki

140 m<sup>2</sup>, 3 poziomy, 7 pokoi,  
3 łazienki  
działka 6 a, widokowo położony  
15 mln miesięcznie



ul. Zaleskiego

Dom o wysokim  
standardzie  
wykończenia,  
z telefonem,  
luksusowo wypo-  
sazony, można  
wydzielić część  
biurową  
i mieszkalną  
czynsz:  
2000 \$ mies.

### Januszowice

4 minuty od Opolskiej  
3 kondygnacje, 5 pokoi,  
2 łazienki, 2 kuchnie  
wynajem 1300 \$ miesięcznie

### Bieżanów

dom o pow. 130 m<sup>2</sup>, 3 sypialnie,  
living room, jadalnia, częściowo  
umeblowany  
6 mln miesięcznie

## DOMY DO SPRZEDAŻY W KRAKOWIE

### Wola Justowska

działka 19.5 a, 204 m<sup>2</sup>,  
4 pokoje  
cena 2.5 mld zł.

### Bronowice

120 m<sup>2</sup>, parter + poddasze,  
4 pokoje działka 825 m<sup>2</sup>  
cena 66.000 \$

### Wola Justowska

powierzchnia 250 m<sup>2</sup>,  
5 pokoi + living room, telefon,  
luksusowo wykończenie  
działka 5 a  
cena 100.000 \$

### Kraków, ul. Pękowicka

dom w zabudowie szeregowej  
ukończony stan "0" (piwnica,  
płyta główna) działka 3.5 a  
cena 221 mln zł.

### Kraków - Kliny

jednorodzinny I piętrowy,  
strych do adaptacji 95 m<sup>2</sup>,  
4 pokoje działka 7 a  
65.000 \$

### Dębniki

200 m<sup>2</sup>, 4 pokoje, 2 kuchnie,  
2 łazienki, działka 5 a  
cena 100.000 \$

### Podgórze

300 m<sup>2</sup>, 9 pokoi, 2 kondy-  
gnacje, działka 33 a  
cena 1.6 mld zł.

### Łagiewniki

Dom nowy o pow. 380 m<sup>2</sup>,  
6 półpoziomów, częściowo  
do wykończenia  
działka 7.2 a  
cena 100 USD

### Azory

nowy do wykończenia,  
pow 300 m<sup>2</sup>, działka 8 a  
cena 100.000\$

Sp. z o.o.  
**Tempus**<sup>®</sup>

**OBRÓT NIERUCHOMOŚCIAMI  
MARKETING-KONSULTING**  
Kraków, ul. Pędzichów 4/2  
tel/fax 22-42-86, tel 33-45-69  
Filia w Wieliczce, ul. Prasolów 3  
tel. 78-26-07

**DOMY DO SPRZEDAŻY POZA  
KRAKOWEM**

**Wielka Wieś**  
17 a, wolnostojący, powierzchnia 150 m2  
garaż, wolnostojący murowany  
+ szklarnia + stodoła  
cena 90.000 \$

**Chrobeś (kieleckie)**  
120 m2, 6 pokoi, działka 19 a  
cena 350 mln zł.

**Krzyszkowice**  
218 m2, 8 pokoi, 2 łazienki, do wykończenia  
działka 12 a  
cena 500 mln zł.

**Kalisz**  
kamienica w centrum miasta z 1910 r.  
700 m2 wolnej powierzchni użytkowej,  
piwnice, parter, piętro oraz poddasze  
przystosowane także na mieszkania,  
kubatura - 4300 m3, działka 13 a  
cena 2 mld zł.

**Szarów**  
drewniany, kryty dachówką  
dwie pokoje z kuchnią  
działka 6 a, ogrodzona  
cena 50.000.000 zł.

**Wielka Wieś**  
200 m2, nowy 3 kondygnacje,  
13 km. od Krakowa,  
działka 8 a  
cena 15.000 \$

**Mników**  
lata 70-te - 100 m2, 2 pokoje  
działka 3 a  
cena 120 mln zł.

**Laskowa**  
malownicze położenie k/Limanowej,  
pow. 110 m2, do częściowego wykończenia,  
2 poziomy, salon 32 m2, 3 sypialnie,  
2 łazienki, kuchnie, garaż, działka 4 ary,  
gaz, woda, szambo  
cena 350 mln zł.

**Zagórzany k/Gdowa**  
leśnikowy, całoroczny 100 m2  
działka 15 a  
cena 295.000.000 zł.

**Bieżanów**  
260 m2 przedwojenny, sklep 70 m2  
działka 7 a  
cena 70.000 \$

**Szczucin**  
lata 70-te, 114 m2, 6 pokoi, 2 kuchnie,  
2 łazienki, działka 6 a  
cena 520 mln zł.

**Chrzanów**  
Dom, 3 kondygnacje w śródmieściu,  
321 m2, zbudowany w 1926 r, 6 mieszkań,  
wolne 1  
44 m2 - pokój z kuch. 3 garaże  
działka 5,5 a  
cena 700 mln zł.

**Zabierzów**  
nowy 500 m2, działka 12 a  
cena 2 mld zł.

**Jasło**  
160 m2, 5 pokoi, działka 40 a  
1 km od centrum  
cena 900 mln zł.

**Łapanów k/Gdowa - leśnikowy**  
dom murowany ponad 100 m2, 3 pokoje,  
2 łazienki  
cena do negocjacji

**Biszki**  
dom drewniany ok 7a, dobry dojazd  
160 mln

**Chrobeś (kieleckie)**  
80 m2 parterowy + stodoła  
działka 24 a, dobry dojazd  
cena 80.000.000 zł.

**Wołowice gm. Czernichów**  
350 m2, 8 pokoi, 2 kuchnie, 2 łazienki  
działka 54 a  
cena 650 mln zł.

**Krynica**  
pensjonat 330 m2 położony w centrum  
uzdrowiska  
cena 2,5 mld zł.

**Alwernia**  
dom murowany 60 m2, 1.30 ha sadu  
cena 520 mln zł.



**Myślenice**  
powierzchnia 400 m2, 8 pokoi, 4 łazienki,  
luksusowo wykończony  
cena 115.000 \$



**Nowy Wiśnicz**  
nowy, powierzchnia 480 m2,  
luksusowo wykończony  
działka 38 a, piękna, widokowa  
cena 100.000 \$



**Włosz**  
usytuowanie w malowniczym krajobrazie,  
sad, ogród i las o pow. 81 a.  
w odległości 15 min jazdy samochodem  
z Małeczna, dom (190 m2) do wykończenia,  
cena 500 mln zł.



**Wieliczka - os. Lekarka**  
dom piętrowy, 3 kondygnacje,  
pow. 300 m2, 3 pok.,  
na każdym poziomie, 2 kuchnie,  
2 łazienki, tel. dz. 4 a.  
cena 1,8 mld zł.



**Zabawa**  
3 poziomy, 6 pokoi, telefon, 13 a  
cena 800 mln zł.



**Zielonki**  
120 m2, 4 pokoje, 5 minut  
od centrum Krakowa  
cena 72.000 \$



Dwór klasycystyczny 30 km od Centrum  
Krakowa 600 m2, do remontu, atakowany  
parkiem ze starym drzewostanem  
o pow. 1,5 ha  
cena 1,6 mld zł.



**Jordanów**  
dom całoroczny, pow. 120 m2,  
3 kondygnacje, 5 pokoi, kuchnia, łazienka,  
podpiwniczony, ogrzewanie akumulacyjne,  
stylowe umeblowanie kuchni, jadalni,  
działka 14 a cena 1 mld zł.

**AGENCJA "TEMPUS" POSZUKUJE TANICH DOMÓW W OKOLICACH KRAKOWA**

Sp. z o.o.  
**Tempus**<sup>®</sup>

OBRÓT NIERUCHOMOŚCIAMI  
MARKETING-KONSULTING  
Kraków, ul. Pędzichów 4/2  
tel/fax 22-42-86, tel 33-45-69  
Filia w Wieliczce, ul. Prasolów 3  
tel. 78-26-07

## OFERTA SPECJALNA!

### Wybrzeże ALMERIA - HISZPANIA!



**Luksusowe apartamenty w nowoczesnych kompleksach mieszkalnych nad Morzem Śródziemnym o powierzchni od 61 m<sup>2</sup> do 180 m<sup>2</sup>.  
Wysoki standard wyposażenia.  
Możliwość uzyskania kredytu na spłatę wartości mieszkania.  
Ceny już od 269 USD za m<sup>2</sup>**

## KAMIENICE DO SPRZEDAŻY

### Podgórze

1/2 domu, 1 piętro, 85 m<sup>2</sup>,  
3 pokoje + 1 pokój 20 m<sup>2</sup> w  
przyziemiu działka 4 a  
Cena 670.000.000 zł

### ul. Długa

blisko Plant, po remoncie kapitalnym,  
550 m<sup>2</sup>, po kupnie wolna,  
wysoki standard wykończenia,  
5 linii telefonicznych  
Cena 10 mld zł.

### ul. Prusa

blisko pl. Na Stawach, kamienica  
3 piętrowa, pow. mieszkalna 440 m<sup>2</sup>,  
wolne 1 mieszkanie (53 m<sup>2</sup>) oraz  
możliwość nadbudowy piętra  
cena 110 000 \$

### ul. Krowoderska

blisko Plant, kamienica o pow.  
1200 m<sup>2</sup>, dobry stan techniczny, 6 linii  
telefonicznych  
cena 12.5 mld zł.

### ul. św. Filipa

2 kamienice przylegające, powie-  
rzchnia mieszkalna - ogółem 100 m<sup>2</sup>,  
po kupnie wolne 200 m<sup>2</sup> pow.  
mieszkalnej  
cena 4.2 mld zł.

### ul. Filarecka

1-piętrowa kamienica, możliwość  
adaptacji strychu 150 m<sup>2</sup>, dobry stan  
cena 620 mln zł.

### Centrum Wieliczki (kamienica)

179 m<sup>2</sup>, na dole lokale sklepowe  
działka 13.8 a  
cena 950 mln zł.

### pl. Biskupi

kamienica 1 piętrowa, po kupnie  
240 m<sup>2</sup> wolnych, 6 pokoi, duży garaż,  
ogrzewanie elektryczne  
cena 220.000 \$

### dz. Kazimierz

atrakcyjnie usytuowana nadająca się  
na działalność gastronomiczną, biura,  
mieszkania, wysoki standard wykoń-  
czenia, budynek po remoncie kapitalnym,  
pow. ogółem 550 m<sup>2</sup> z możliwością  
poszerzenia (rozbudowa oficyny).  
cena 11 mld zł.

## HALE, MAGAZYNY, LOKALE UŻYTKOWE - DO SPRZEDAŻY I WYNAJĘCIA

### Kryspinów -

Magazyn 200 m<sup>2</sup> + 3 pomie-  
szczenia biurowe cena 45.000 zł./m<sup>2</sup>  
+ VAT + media - wynajem

### Skawina

budynek mieszkalno produ-  
kcyjny 200 m<sup>2</sup> + strych do  
adaptacji, siła, cena 550 mln zł

### Salwator

Hala - 6 m wysokości, magazyn,  
pomieszczenia socjalno -  
biurowe, pow 720 m<sup>2</sup>  
wynajem lub sprzedaż

### Tereny przemysłowe - Przewóz -

sprzedaż 14 ha w planie zagospo-  
darowania przestrzennego pod  
inwestycje przemysłowe, dobre  
uzbrojenie, istnieje możliwość  
podziału cena 830 mln zł.

### ul. Długa

pomieszczenie biurowo-  
produkcyjno-magazynowe,  
pow. 700 m<sup>2</sup> wynajem  
cena 50 tys zł./m<sup>2</sup>

### Wróblowice

pomieszczenie produkcyjno-  
magazynowe, 650 m<sup>2</sup>, 350 m<sup>2</sup> hali  
produkcyjnej, pow 2 ha  
wynajem lub sprzedaż

### Przy drodze Kraków - Katowice (15 km)

hala ok 3.500 m<sup>2</sup>, pow. biurowa 400 m<sup>2</sup>,  
działka 2 ha - wynajem

### Wilczkowice

pomieszczenie magazynowo -  
produkcyjne 400 m<sup>2</sup>, działka 40 a  
wynajem

**Pawilon handlowy na os. Widok** -  
100 m<sup>2</sup>, nowy, wysoki standard,  
telefon cena 900 mln zł.

### Rejon Proszowic

budynek administracyjny -  
magazynowy, pow. 660 m<sup>2</sup>,  
działka 0,41 ha, wynajem, sprzedaż

### Nowa Huta - centrum

budynki użytkowe na biura,  
sklepy, pow 2.469 m<sup>2</sup> + 2.821 m<sup>2</sup>, do  
częściowego wykończenia  
- sprzedaż

### Rejon Dworca PKP Kraków - Płaszów

hala z zapleczem,  
powierzchnia 2120 m<sup>2</sup>, wiatła magazynowa,  
pomieszczenie biurowe - 320 m<sup>2</sup>,  
3 linie telefoniczne, plac manewrowy,  
parkingi - wynajem cena: 100.000 zł./m<sup>2</sup>

### ul Cystersów

hala magazynowa, dwupoziomowa, pow.  
2000 m<sup>2</sup>, teren ogrodzony, 2 rampy,  
pomieszczenia biurowe, dogodny dojazd,  
plac manewrowy - sprzedaż



Sp. z o.o.  
**Tempus**<sup>®</sup>

**OBRÓT NIERUCHOMOŚCIAMI  
MARKETING-KONSULTING**  
Kraków, ul. Pędzichów 4/2  
tel/fax 22-42-86, tel 33-45-69  
Filia w Wieliczce, ul. Prasolów 3  
tel. 78-26-07

**Mieszkania do sprzedaży w Krakowie**

**Agencja "Tempus" prezentuje  
najnowsze oferty mieszkań w Krakowie:**

Os. Pułku Lotniczego  
50 m2, 2 pokoje, loggia  
cena 450.000.000 zł.

ul. Skarbińskiego  
50 m2, 3 pokoje, telefon, parkiety  
cena 600.000.000 zł.

Prusa  
86 m2, 3 pokoje, I piętro, telefon,  
ogrzewanie elektryczne  
cena 50 000 USD

ul. Krowoderska  
170 m2, 4 pokoje, I piętro, c.o.  
gazowe  
cena 65 000 USD

ul. Olszańska  
65 m2, II piętro, 2 pokoje, super-  
komfort  
cena 580.000.000 zł.

ul Falata  
200 m2, mieszkanie dwupoziomowe,  
IV piętro, 3+2 pokoje, poziomy  
połączone drewnianymi schodami,  
własność hipoteczna  
cena 85.000 \$

**PARCELE I DZIAŁKI**

Trojanowice  
7 a, gaz prąd, 8 mln/ar

Zręczyce  
10 a, częściowo uzbrojona, 2 mln/ar

Wola Justowska  
18.17 a, pełne uzbrojenie,  
45.000 \$, budowlana

Zabierzów  
34 a, uzbrojenie 40 m od działki, 6 mln/ar

Łazany  
25 a, częściowo uzbrojona, 2,5 mln/ar

Wola Justowska  
6.32 a, pełne uzbrojenie,  
20.000 \$, budowlana

Bronowice Wielkie  
30 a, 4 mln/ar

Podgórze  
11 i 9 a, częściowo uzbrojona, 17 mln/ar

Wola Justowska  
6.55 a, pełne uzbrojenie,  
22.000 \$, budowlana

Azory  
8 a, 15 a, 14 \$/m2

Trąbki  
54 a, częściowo uzbrojona, 5 mln/ar

Wola Justowska  
6.40 a, pełne uzbrojenie,  
23.000 \$, budowlana

Azory  
24 a, 10 mln/ar

Trąbki - rekreacyjna  
39 a, 1 mln/ar

Wola Justowska  
6.63 a, pełne uzbrojenie,  
25.000 \$, budowlana

Zabawa  
27a, 31a, 14a, 3 mln/ar

Zielonki  
49 a, uzbrojona, 10 mln/ar

Azory  
40 a, 12 \$/m2

Siercza  
30 a, uzbrojona, 8 mln/ar

Szczawa  
22 a, częściowo uzbrojona, 6 mln/ar

Siercza  
2 ha w tym 35 a budowlane, na  
parceli budynek gospodarczy o pow.  
100 m2, dobry dojazd, działka widokowa  
cena 700 mln

Raciborsko  
1.12 ha, 1 mln/ar, rolna

Mników  
15 a, częściowo uzbrojona, 2 mln/ar

Kurdwanów  
81 a, uzbrojona, 1500\$, budowlana

Dobranowice  
3.12 ha, w części rolna,  
w części tąka III klasa, 1 mln/ar

Golkowice  
9, 11, 17, 50 a, uzbrojone, 6 mln/ar

Biskupice  
35 a, uzbrojona, ogrodzona, 4 mln/ar, rolna

Kliny  
48 a, 500 mln, budowlana

**Agencja Tempus Sp. z o.o. w Krakowie, ul. Pędzichów 4/2,  
tel/fax 22-42-86, tel 33-45-69**

**oprócz usług fachowego i kompleksowego pośrednictwa w obrocie nieruchomościami  
proponuje także inne formy swej działalności:**

- doradztwo prawne - zawieranie spółek prawa handlowego i cywilnego, opinie prawne
- doradztwo inwestycyjne - biznes plany, feasibility studies, analizy ekonomiczne
- marketing - badanie rynku, kojarzenie partnerów, ankiety marketingowe

**Zapraszamy do korzystania z naszych usług!**



**AGENCJA OBROTU NIERUCHOMOŚCIAMI**  
**KRAKÓW UL. "GRODZKA 51"**  
**KUPNO-SPRZEDAŻ- NAJEM-ZAMIANY**  
**MIESZKANIA-DOMY-PARCELE**  
 TEL. 23-11-03      PON.-PT. 9<sup>00</sup>-19<sup>00</sup>

## Rezydencja - Wola Justowska równ. 340 000 USD



**OFERTA SPECJALNA**



Rok budowy - 1983, pow. mieszk. 350m<sup>2</sup>,  
 dz 11 ar, III poziomy + przyziemie + poddasze  
 8 pokoi, 2 łazienki, 2 kuchnie, 3 pom. gosp., 2 garaże  
 bardzo wysoki standart.

**Krynica**  
 równ. 170 000 USD



Dworek 1939r.  
 dz. 40ar, 10 pokoi,  
 kuchnia, łazienka

**Kamianna (Krynica)**  
 równ. 200 000 USD



pow. 450m<sup>2</sup>, dz. 9ar,  
 6 pokoi, k., jad., 2łaz.,  
 2 wc, 2 garaże

**Chełm**  
 równ. 125 000 USD



pow. 260m<sup>2</sup>, dz. 8ar,  
 5 pokoi, 2k., 2łaz.,  
 4 pom. gosp., garaż

**Brzeźnica (Skawina)**  
 700mln.



pow. 160m<sup>2</sup>, dz. 9ar,  
 4 pok., k., łaz., taras  
 garaż, 2 pom. gosp.

**Olszanica**  
 650mln.



pow. 180m<sup>2</sup>, dz. 16ar,  
 stan surowy zamknięty

**OKAZJA**

**Stary Bieżanów**  
 500mln.



pow. 240m<sup>2</sup>, dz. 5ar,  
 3 pok., k., łaz., strych,  
 do remontu

**ok. Wieliczki-800 mln**



Pow. 160 m<sup>2</sup> dz. 13 ar  
 2 pok., kuchnia,  
 łazienka, piwnice,  
 garaż.

**Kokotów (Wieliczka)**  
 800mln.



pow. 270m<sup>2</sup>, dz. 10ar,  
 6 pok., k., 2łaz., wc.  
 2 pom. gosp.

**PORÓWNAJ NASZĄ OFERTĘ Z OFERTAMI INNYCH BIUR**



AGENCJA OBROTU NIERUCHOMOŚCIAMI  
 KRAKÓW UL. "GRODZKA 51"  
 KUPNO-SPRZEDAŻ-NAJEM-ZAMIANY  
 MIESZKANIA-DOMY-PARCELE  
 TEL. 23-11-03 PON.-PT. 9<sup>00</sup>-19<sup>00</sup>

**ZABIERZÓW - równ. 100 000 USD**



Pow. 260 m<sup>2</sup>, garaż wolnostojący 50 m<sup>2</sup>, działka 96 ar, 7 pokoi, kuchnia, 2 łazienki, wc. Wysoki standard

**KROWDRZA - 600 mln**



1/2 domu, pow. użyt. 165 m<sup>2</sup>  
 3 pok., kuch., łaz., wc, pom.  
 gosp., piwnice

**KROWDRZA - równ. 55 tys USD**



1/2 domu, pow. miesz. 108 m<sup>2</sup>  
 + strych do adaptacji, 3 pok.,  
 kuch., jadalnia, łaz., wc.

**AZORY - cena do uzgod.**



Pow. użyt. 230 m<sup>2</sup>, dz. 7 ar,  
 3 kondygnacje

**Ok. WIELICKIEJ - równ. 65 tys. USD**



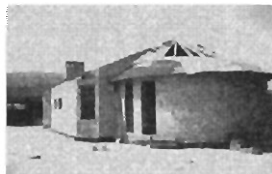
Pow. całk. 340 m<sup>2</sup>, dz. 5 ar,  
 8 pok., 2 kuch., 2 łaz., 2 pom.  
 gosp., 2 garaże, strych do  
 adaptacji

**STARY BIEŻANÓW  
 - równ. 59 tys. USD**



Pow. całk. 266 m<sup>2</sup>, dz. 10 ar,  
 stan surowy zamknięty

**WOLA JUSTOWSKA  
 - równ. 80 000 USD**



Działka 85 ar, stan surowy  
 otwarty

**KURDWANÓW - 600 mln**



Działka 9 ar, stan surowy  
 otwarty

**WOLA JUSTOWSKA  
 - równ. 65 tys. USD**



Pow. 270 m<sup>2</sup>, dz. 7 ar,  
 stan surowy otwarty

**PORÓWNAJ NASZĄ OFERTĘ Z OFERTAMI INNYCH BIUR**



**AGENCJA OBROTU NIERUCHOMOŚCIAMI**  
**KRAKÓW UL. "GRODZKA 51"**  
**KUPNO-SPRZEDAŻ-NAJEM-ZAMIANY**  
**MIESZKANIA-DOMY-PARCELE**  
 TEL. 23-11-03 PON.-PT. 9<sup>00</sup>-19<sup>00</sup>

### DZIAŁKI - SPRZEDAŻ

Kamińskiego	30 ar	r. 2100 USD/ ar	budowlano - usług., szer. 100m uzbr.
Płaszów	107 ar	do uzgodnienia	bud. -przemysł. uzbrojona
Al. Pokoju	30ar	25 mln/ar	budowlano - usługowa ,
szer. 100m w trakcie zbrojenia			
Al. Pokoju	2.5 ha	7 mld	przemysłowa , uzbrojona
Pasternik	1 ha	15mln /ar	rolno - budowlana, nieuzbrojona
Pasternik	27 ar	r. 1500 USD/ ar	budowlana, uzbrojona
Balicka	26 ar	r. 25000 USD	budowlano - usługowa, uzbrojona
ok.Wybickiego	120ar	40 mln/ ar	budowlano - usługowa, uzbrojona
Wola Justowska	136 ar	30 mln/ ar	budowlana, uzbrojona
Wola Justowska	10.75 ar	30000 USD	budowlana, uzbrojona
Tyniec	56 ar	500mln	rolno- budowlana, uzbrojona
Brzoskwinia	39 ar	3 mln/ ar	rolno - budowlana, nieuzbrojona
Olsza	3 ar	r. 21000 USD	budowlana, uzbrojona,
			zatwierdzony plan domu
Salwator	5ar	r. 45000 USD	budowlana, uzbrojona
ul.Łokietka	5,5 ar	280 mln	budowlana, uzbrojona
ul.Odlewnicza	9,5 ar	r. 20 tys. USD	budowlana, uzbrojona
Niepołomice	97 ar	4mln/ar	bud. - przemysł. uzbrojona
Wróblowice	1ha	15mln/ar	budowlana, uzbrojona
Rzęska	15 ar	160 mln	budowlana uzbrojona
Świątyniki Górne	25 ar	do uzgod.	budowlana, uzbrojona
Świątyniki Górne	1 ha	do uzgod.	rolna
Podgórki Tyniec,	40 ar	10 mln/ar	budowlana,uzbrojona
Kurdwanów	81 ar	r. 1500 USD/ar	budowlana uzbrojona

### DOMY DO WYNAJĘCIA

Wola Justowska	r. 1500 USD	pow. 500 m2
Wola Justowska	r. 1000 USD	pow. 330 m2
Wola Justowska	r. 1000 USD	pow. 200 m2
Salwator	r. 300 USD	pow. 80 m2
Rondo Mogilskie	r. 2000 USD	pow. 300 m2

**Januszowice**  
 rów. 1300 USD, pow. 300 m2



**Wszystkie proponowane przez Nas domy są o wysokim standardzie. Blizsze informacje w Naszym biurze**

**PORÓWNAJ NASZĄ OFERTĘ Z OFERTAMI INNYCH BIUR**





**AGENCJA OBROTU NIERUCHOMOŚCIAMI**  
**KRAKÓW UL. "GRODZKA 51"**  
**KUPNO-SPRZEDAŻ-NAJEM-ZAMIANY**  
**MIESZKANIA-DOMY-PARCELE**  
 TEL. 23-11-03 PON.-PT. 9<sup>00</sup>-19<sup>00</sup>

**lokale biurowe-wynajem**

Floriańska	150 m2	llp	45 mln + opłaty
Floriańska	40 m2	llp	10ml n + opt. + kaucja
Karmelicka	70 m2	lp	200 tys./m2
Długa	80 m2	lp	10 mln + opt. + kaucja
Długa	80 m2	llp	10mln + opt. + kaucja
Friedleina	60 m2	lp	do adaptacji
Friedleina	90 m2	llp	do adaptacji
Jana	120 m2	lp	r. 25 USD/m2
Piastowska	300 m2		r. 2000 USD
Piłsudskiego	70 m2	oficyna	5 mln +opłaty
Piłsudskiego	200 m2	parter	15 mln + opłaty
Szpitalna	70m2	parter	10 mln + opłaty
Starowiślna	20m2	oficyna	5 mln
Sienkiewiczza	30m2	IV p	3 mln

**lokale handlowe-wynajem**

Stradom	40m2	oficyna	250tys/m2
Stradom	50m2	oficyna	300tys/m2
Kazimierza Wielkiego	45 m2	front	15mln
Limanowskiego	27 m2	front	7mln +30 mln (odstępne)
Jana	64 m2	front	25 USD/m2
Tomasza	150 m2	front	500tys./m2

**lokale handlowe-sprzedż**

Retryka	90 m2	front	10 mln/m2
Jerzmanowskiego	50 m2	front	380 mln

**lokale magazynowe-wynajem**

Bosacka	150 m2		40 tys./m2
Pleszów	280 m2		15 mln + opt.
Azory	60 m2		3 mln + opt.
Tyniec	220 m2		25 tys./m2
B. Prądnik	130 m2		90 tys./m2 + vat
Salwador	720 m2		35 tys./m2
Kapelanka	180 m2		30 tys./m2
Wróblowice	1000 m2		25 tys./m2

**lokale magazynowe-sprzedż**

Kapelanka	180 m2		1.750 mld
Zamojskiego	116 m2		300 mln
Salwador	720 m2		2 mld

**mieszkania-sprzedż**

**Garsonieri**

Krowodrza ul. Piastowska 35 m2 10/11/ 35 0 mln  
 Śródmieście al. Pokoju 25 m2 1 /4/ 25 0 mln  
 Krowodrza ul. Bronowicka 24 m2 3/10/ 250 mln  
 N. Huta oś. Kazimierzowskie 19.5 m2 3/4/ 18 0 mln

**1 Pokojowe**

Centrum ul. Floriańska 44 m2 1/4/ 44 0 mln  
 Salwator ul. Prusa 37 m2 2/4/ 36 0 mln

**2 Pokojowe**

Salwator ul. Wenecja 83 m2 3/3/ 31 000 USD  
 Śródmieście ul. F. Nullo 48 m2 p/4/ 40 0 mln  
 N. Huta oś. Piastów 42 m2 2/4/ 35 0 mln  
 N. Huta oś. Sportowe 50 m2 p/1/ 39 0 mln

**3 Pokojowe**

Łągowniki ul. Odrzańska 51 m2 4/10/ 48 0 mln  
 Kozłówek ul. Seweryna 58 m2 p/4/ 450 mln  
 Śródmieście ul. Ugorek 50 m2 5/10/ 46 0 mln  
 Piaski ul. Łużycka 56 m2 9/10/ 50 0 mln  
 Czerwony Prądnik 66.5 m2 10/11/ 660 mln  
 Wola Duchacka ul. Estońska 72 m2 1/4/ 600 mln  
 Śródmieście ul. Karmelicka 109 m2 2/2/ 950 mln  
 Łągowniki ul. Cegielniana 86 m2 7/10/ r. 35 tys. USD  
 Śródmieście ul. Majora 91 m2 p/1/ 900 mln

**4 Pokojowe**

Czerw. Prądnik ul. Strzelców 66 m2 4/4/ 27 tys. USD  
 Śródmieście ul. Sobieskiego 127 m2 2/2/ 1.5 mld  
 Śródmieście ul. Krowoderska 175 m2 1/2/ 65 tys. USD  
 Łągowniki ul. Sucha 110 m2 p/2/ 65 tys. USD  
 Śródmieście ul. Łobzowska 115 m2 2/4/ 45 tys. USD

**Zakłady produkcyjne**

Aleje Pokoju,  
 Rybitwy,  
 Dobrego Pasterza

**Kamienice**

Zwierzyniecka, Topolowa, Dietla, Westerplatte,  
 Kazimierza Wielkiego, Dunin - Wąsowicza, Floriańska,  
 Szpitalna, Sławkowska.

**POLECAMY RÓWNIEŻ SKORZYSTANIE Z DODATKOWYCH USŁUG DOTYCZĄCYCH NIERUCHOMOŚCI:**

- m.in. wyceny, podziały geodezyjne, remonty  
 (wykonywane przez sprawdzonych i tanich wykonawców)

**PROWADZIMY ZAMIANY NA TERENIE KRAKOWA I MIĘDZY MIASTAMI**

**PORÓWNAJ NASZĄ OFERTĘ Z OFERTAMI INNYCH BIUR**

**FIRMA-PROJEKT**

BIURA OBROTU NIERUCHOMOŚCIAMI

Ireny Wróblewskiej

**DOMY-MIESZKANIA-PERCELE-INNE NIERUCHOMOŚCI**

31-476 Kraków, ul. Lublańska 34, tel.: 16 21 40, 16 22 31, fax: 16 22 32

30-006 Kraków, ul. Mazowiecka 4, tel.: 34 09 86, 33 66 66 w.322

30-106 Kraków, ul. Senatarska 15, tel.: 21 96 46

31-038 Kraków, ul. Starowiślna 1, tel.: 22 33 62, 23 08 25

**KOMPLEKSOWA OBSŁUGA TECHNICZNO-PRAWNO-NOTARIALNA****KAMIENICA W CENTRUM KRAKOWA**

(pierwsza obwodnica)

**do sprzedaży lub wynajmu**

**Budynek zabytkowy po remoncie kapitalnym,  
nadający się na cele mieszkalno-biurowo-handlowo  
-gastronomiczne lub bank.**

Powierzchnia :

- piwnica 502m<sup>2</sup>      przygotowana pod gastronomię.  
Może być wydzieloną częścią lub wraz z Parterem  
tworzyć 1 duży **lokal gastronomiczny**  
( 3 windy towarowe + 3 klatki schodowe łączące parter z piwnicą )
- Parter 503m<sup>2</sup>      w tym: pow.sklepowa 120m<sup>2</sup> (**od 2-4 samodzielnych sklepów**)  
pow.383m<sup>2</sup> przygotowana pod gastronomię.
- I piętro 413m<sup>2</sup>      w tym: 13 pokoi biurowych + 5 sanitariatów + hol
- II piętro 479m<sup>2</sup>      w tym: 8 pokoi biurowych + 3 sanitariaty oraz  
apartament mieszkalny 65m<sup>2</sup>  
apartament dwupozimowy 126m<sup>2</sup>  
apartament 222m<sup>2</sup>
- Poddasze :              apartament 112m<sup>2</sup>
- Media :                  piwnice i parter **klimatyzacja**,  
w całym budynku **ogrzewanie elektryczne**,  
w każdym pokoju **telefon**.
- Wykończenie :        parkiety dębowe, stolarka dębowa profilowana, polichromia  
(rekonstrukcja orginału)

**WARUNKI SPRZEDAŻY**piwnice - 1200 USD/m<sup>2</sup>parter - 2700 USD/m<sup>2</sup>I i II piętro + poddasze 2100 USD/m<sup>2</sup>**cała kamienica 4 mln USD****WARUNKI WYNAJMU**30 USD/m<sup>2</sup> + VAT za piwniceparter gastronomia 30 USD/m<sup>2</sup> + VATsklepy 45 USD/m<sup>2</sup> + VATbiura 20 USD/m<sup>2</sup> + VATapartamenty 12 USD/m<sup>2</sup> + VAT



## FIRMA-PROJEKT

BIURA OBROTU NIERUCHOMOŚCIAMI

Ireny Wróblewskiej

## DOMY-MIESZKANIA-KAMIENICE-PARCELE-INNE NIERUCHOMOŚCI

31-476 Kraków, ul. Lublańska 34, tel.: 16 21 40, 16 22 31, fax: 16 22 32

30-006 Kraków, ul. Mazowiecka 4, tel.: 34 09 86, 33 66 66 w. 322

30-106 Kraków, ul. Senatorska 15, tel.: 21 96 46

31-038 Kraków, ul. Starowiślna 1, tel.: 22 33 62, 23 08 25

### KOMPLEKSOWA OBSŁUGA TECHNICZNO-PRAWNO-NOTARIALNA



**REZYDENCJA Z BASENEM**, cena 450 tys. USD  
dom 4 letni, zamieszkały, przy drodze przelotowej, działka, p.c. 400 m<sup>2</sup>

(K-49)



**Wieliczka, Cena 120 tys. USD**  
dom nowy, całkowicie wykończony, działka 60 arów, p.c. 300m<sup>2</sup>,

(K-474)



**Kraków - Krowodrza, Cena 95tys. USD**  
dom 60 letni, stropy drewniane, stan techniczny dobry, działka 6 arów, p.c. 180 m<sup>2</sup>,

(K-543)



**Kraków - Krowodrza, Cena 70tys. USD**  
dom wolnostojący, podpiwniczony,  
działka 3,69 ara, p.c. 290 m<sup>2</sup>,

(K-556)

**REZYDENCJA NA WOLI JUSTOWSKIEJ, Cena 140tys. USD**

dom 20 letni, pięknie położony, działka 16 arów, p.c. 270 m<sup>2</sup>

(K-585)



**Węgrzce k/ Krakowa,**  
**Cena 55 tys. USD**  
dom położony 2 km od granicy Krakowa, a 8 km od Rynku Krakowskiego, do wykończenia tynki wewnętrzne, podłogi, instalacje wewnętrzne, piętra i poddasze, parter wykończony całkowicie do zamieszkania od zaraz, dom wspaniale położony na południowym stoku w otoczeniu domów mieszkalnych, nadaje się do zamieszkania przez 2 rodziny (3 wejścia) działka 8 arów, p.c. 270 m<sup>2</sup>

(K-282)

**OKAZJA !**

**Zabierzów,**

**Cena 90 tys. USD**

dom 8 letni z dachem dwuspadowym, dom wspaniale nasłoneczniony, do którego prowadzi piękna brzoźowa aleja, działka 51 arów, pow. 220 m<sup>2</sup>,

(K-332)

**Gdów, 40 km od Krakowa,**

**Cena 45 tys. USD**

piękna lokalizacja w górzystym terenie, w całości wykończony, z garażem, działka 5 arów, p.c. 220 m<sup>2</sup>,

(K-617)



**FIRMA-PROJEKT**  
BIURA OBROTU NIERUCHOMOŚCIAMI

Ireny Wróblewskiej

DOMY-MIESZKANIA-KAMIENICE-PARCELE-INNE NIERUCHOMOŚCI

31-476 Kraków, ul. Lubiańska 34, tel.: 16 21 40, 16 22 31, fax: 16 22 32

30-006 Kraków, ul. Mazowiecka 4, tel.: 34 09 86, 33 66 66 w. 322

30-106 Kraków, ul. Senatorska 15, tel.: 21 96 46

31-038 Kraków, ul. Starowiślna 1, tel.: 22 33 62, 23 08 25

**KOMPLEKSOWA OBSŁUGA TECHNICZNO-PRAWNO-NOTARIALNA**

## MIESZKANIA DO SPRZEDAŻY

Nr.	Dzielnica	Rejon	Pom.	Cena	Pow.
1K307	Krowodrza	ul. Prusa /1p/IV/ WSTRZ. IX /	3	45000 USD	85
2K1014	Śródmieście	ul. Karmelicka 2p - IV	3	950 mln	108
3K1094	Os. Oficerskie	ul. Prażmowskiego p -III	3	999 mln	105
4K1300	1Krowodrza	ul. Piastowska wys. parter.	4	65000 USD	125
5K1475	1 Śródmieście	os. Oficerskie	3	45000 USD	87
6K1482	1 Kazimierz	Dajwór/ oficyna parterowa	2	20000 USD	65
7K1658	1 Śródmieście	ul. Siemiradzkiego 2p/II/	2	550 mln	64
8K1666	1 Podgórze	ul. Zamojskiego 3p/III/	4	1000 mln	143
9K1788	1 Śródmieście	ul. Armi Krajowej	3	550 mln	70
10K1672	1 Śródmieście	ul. Zyblikiewicza 2p.	4	69000 USD	138
11K1693	1Śródmieście	ul. Zamenhoffa/strych	4	405 mln	270
12K1718	Śródmieście	ul. Łobzowska/ wys. parter/	2	500 mln	70
13K1792	Krowodrza	ul. Kazimierza Wlk. 3p/III	4	810 mln	105
14K1794	Krowodrza	ul. Fredleina /kam 2 pok. p.	4		140
15K1875	Śródmieście/lok	ul. Chopina 8p/X	3	530 mln	57
16K1883	1 Bronowice	ul. Halczyna /1/2 domu 1p.	3	55000 USD	108
17K1890	1Śródmieście	ul. Radziwiłłowska 3p/III	3	1100 mln	108
18K1912	3 Śródmieście	ul. Karmelicka / strych	4	300 mln	110
19K1913	1 Śródmieście	ul. Szpitalna 2p/III	3	65000 USD	101
20K1934	Śródmieście	ul. Warszawska/ parter	2	870 mln	87
21K1937	Śródmieście	ul. Warszawska/ strych nad	4	640 mln	320
22K1944	1 Śródmieście	ul. Królewska 1p.	5	999 mln	108
23K1947	2 Krowodrza	ul. Radzikowskiego/ budowa	3	460 mln	55.2
24K1971	4 Zwierzyniec	ul. Emaus kam.	1	20000 USD	20
25K1977	2 Podgórze	ul. Traugutta 1p/IV	3	31000 USD	80
26K1981	Dębniki	Rynek Dębnicki /kam 1p.	4	45000 USD	240
27K1986	4 Kazimierz	ul. Wawrzyńca parter	3		62
28K1997	2 Wieliczka	ul. Wincentego Pola wys. p	3	363 mln	55
29K2035	Śródmieście	ul. Kijowska 3p/ IV	2	385 mln	37
30K2046	2Śródmieście	ul. Raclawicka 9p/IX	6	215 mln	23
31K2049	2 Kazimierz	ul. Wawrzyńca 3p/ VI	3	630 mln	66
32K2080	1 Ruczaj Zaborze	ul. Grota Roweckiego 10p/X	3	500 mln	56
33K2120	Os. Oficerskie	ul. Kasprowicza wys. p/I	1	395 mln	40
34K2122	1 N. Huta	os. Dywizjonu 303 2p/VI	2	450 mln	50
35K2133	Krowodrza	ul. Armi Krajowej/ Udziały	4	710 mln	80
36K2140	Śródmieście	ul. Królewska 8p/X	2	520 mln	40.1
37K 2143	1 Pr. Czerwony	ul. Kwartowa parter/ IV	1	350 mln	32
38K2147	4 Os. Cegielniane	ul. Odrzańska 4p/ XI	3	470 mln	51
39K2154	1 Śródmieście	ul. Sołtyka parter/III	1	265 mln	32.8
40K2160	1Krowodrza	ul. Armi Krajowej/ udz./2p/II	2	550 mln	55
41K2172	N. Huta	Os. Teatralne 3p/IV	2	415 mln	50
42K2174	Kazimierz	ul. Starowiślna 4p/IV	1	235 mln	25.2
43K2176	Łagiewniki	ul. Suca 1p/III	5	895 mln	108



**FIRMA-PROJEKT**

BIURA OBROTU NIERUCHOMOŚCIAMI

Ireny Wróblewskiej

**DOMY-MIESZKANIA-KAMIENICE-PARCELE-INNE NIERUCHOMOŚCI**

31-476 Kraków, ul. Lublańska 34, tel.: 16 21 40, 16 22 31, fax: 16 22 32  
 30-006 Kraków ul. Mazowiecka 4, tel.: 34 09 86, 33 66 66 w. 322  
 30-106 Kraków, ul. Senatorska 15, tel.: 21 96 46  
 31-038 Kraków, ul. Starowiślna 1, tel.: 22 33 62, 23 08 25

**KOMPLEKSOWA OBSŁUGA TECHNICZNO-PRAWNO-NOTARIALNA****OFERTA SPECJALNA - GMINA LIMANOWA, OSIEDLE "SOWINIEC"**

**Domki letniskowe** o pow. 50-100 m<sup>2</sup> w cenie 180-350 mln zł, za domek wraz z hipoteczną własnością działki o pow. 5-11 arów. Całe nowo budowane osiedle domków usytuowane jest na pięknym stoku góry pokrytej lasem mieszanym, stawami i łąkami, w gminie Limanowa. Projekt zagospodarowania tego zamkniętego, strzeżonego osiedla domków całorocznych przewiduje atrakcyjne zagospodarowanie terenu, którego powierzchnia ok. 3 ha będzie w całości ogrodzona. Wewnątrz osiedla projektowane są: parkingi, do każdego domku asfaltowa droga dojazdowa, restauracja, kawiarnia, place zabaw dla dzieci, korty tenisowe, muszla koncertowa, jezioro, studnie wody pitnej. W przyszłości w pobliżu powstanie wyciąg narciarski.

Przewidywany termin oddania całego osiedla domków "Sowiniec", gm. Limanowa - wrzesień 1995 r. Pojedyncze domki będą oddawane do eksploatacji sukcesywnie.

Warunki płatności:

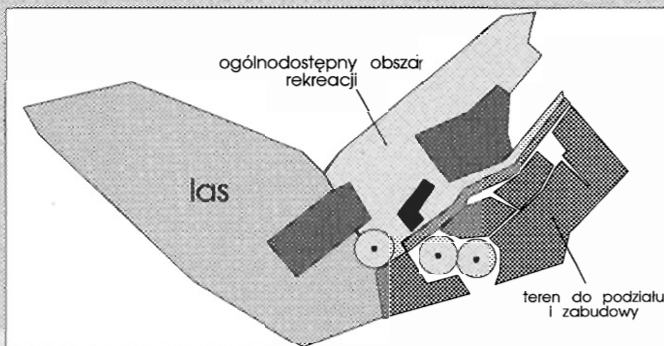
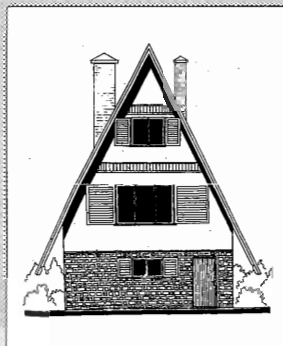
rata I - 35% ceny należy zapłacić w dniu umowy notarialnej zakupu działki pod wskazany domek z równoczesnym spisaniem umowy na zakup domku i jego budowę.

rata II - 35% po wybudowaniu stanu surowego zamkniętego.

rata III i ostatnia, czyli pozostałe 30% należy zapłacić przy odbiorze kluczy.

Przewidywany okres budowy domku, może wynosić w zależności od umownych ustaleń od 3 mcy do 1 roku.

Jest możliwość ustalenia innych zasad zakupu - wygodnych dla kupującego

**Dane konstrukcyjne****Fundamenty**

betonowo-kamiennie zagłębione w gruncie poniżej strefy zamarzania, tj. poniżej 1.0 m od poziomu terenu. Posadowienie fundamentów będzie uzależnione od warunków terenowych

**Ściany piwnicy**

murowane z kamienia na zaprawie cementowej z uwagi na duży spadek terenu, oraz na lokalizację domków w układzie poprzecznym do stoku góry, w części dolnej projektuje się podpiwniczenie, które będzie służyło na cele gospodarcze dla użytkowników.

**Ściany domu**

konstrukcja drewniana szkieletowa, wykonana jako ramy trójkątne tworzące krokwie wsparte na murłatach drewnianych przymocowanych do podmurówki fundamentowej. Na konstrukcji zostaną przymocowane płyty wypełniające ściany szkieletowe - paździeżowe, izolacyjne, płyty suchego tynku

**Podłogi**

drewniane z desek struganych o grubości 32-38 mm. w zależności od rozpiętości legarów drewnianych - punktów podparcia. Izolacja termiczna umieszczona pomiędzy deskami podłogowymi, a sufitem z płyt suchego tynku.

**Instalacje**

elektryczna prowadzona rurkami pod powierzchnią tynku - rurki plastikowe.

ogrzewanie gazowe grzejnikami z katalizatorem - gaz propan butan.

wodno-kanalizacyjna z odprowadzeniem ścieków do zbiornika szczelnego - wybieralnego, możliwość wprowadzenia metody rozpadu biologicznego.



AGENCJA OBROTU NIERUCHOMOŚCIAMI  
BIURO HANDLOWE

"CENTRUM"

Kraków, ul. Floriańska 16, tel./ fax 22-92-95, 21-63-55

DOMY DO SPRZEDAŻY W KRAKOWIE



Sdkr229  
Dom wolnostojący przy trasie na Bielany ,  
240 m2, działka 4 ar, wszystkie media,  
b. ładnie wykończony, zdrowa okolica.  
Cena 80 tys. USD / do negocjacji /



Sdkr 143  
Dom w Krakowie o pow. 120 m2,  
działka 6 ar, 2 poziomowy,  
3 pokoje, kuchnia, salon.  
Cena 80 tys. USD

Śródmieście



pow. 220 m2, 2 garaże, 3 kondygnacje,  
parcela 4a, Cenna  
cena 120 tys. USD Sdkr 135 A

Śródmieście



SDKR238  
dom w zabudowie szeregowej, pow.  
200m2, parcela 3,6 ar.  
Cena 90 tys. USD

Bronowice



SDKR237  
pow. 300 m2, parcela 5,4 ar.,  
Cena 150 tys. USD

Bronowice

Sdkr114  
Dom w Bronowicach 256 m2 na 4ar,  
jednopiętrowy , strych, garaż, 5 pokoi,  
2 kuchnie, pralnia.  
Cena 73 tys.USD

Bronowice



SDKR236  
pow. 250 m2, parcela 3,9 ar.  
Cena 140 tys. USD

Soboniowice / Podgórze /



Sdkr 235  
dom o pow. 250 m2, jedno lub  
dwa niezależne mieszkania,  
możliwość adaptacji strychu,  
działka 18ar z pięknym widokiem.  
Cena 80 tys. USD

Niepołomice

SDkr 200  
Dom w Niepołomicach  
(1/2 bliźniaka) 54 m2, ok. 5 ar,  
blisko lasu, pełen komfort.  
Cena 900mln.



AGENCJA OBROTU NIERUCHOMOŚCIAMI  
BIURO HANDLOWE

"CENTRUM"

Kraków, ul. Floriańska 16, tel./ fax 22-92-95, 21-63-55

MIESZKANIA DO SPRZEDAŻY

**ul. J. Lea**

2 pokoje 40 m<sup>2</sup>- IVp

Cena 500mln.

**ul. Starowiślna**

2 pokoje 53 m<sup>2</sup> -

Vp/ winda

Cena 550 mln.

**ul. Kordylewskiego**

2 pokoje 60 m<sup>2</sup>-

VIIp/ winda

Cena 30tyś. USD

**ul. Bohaterów Września**

2 pokojowe 51 m<sup>2</sup> -

IIp

Cena 460 mln.

**Kurdwanów**

3 pokoje 60 m<sup>2</sup> -

IV p

Cena 550 mln.

**ul. Mogilska**

3 pokoje 75 m<sup>2</sup> -

VIII p

Cena 35 tyś. USD

do objęcia w styczniu

**Oś. Cegielniane**

2 pokoje 40 m<sup>2</sup> -

I p

Cena 400 mln.

**Oś. Cegielniane**

3 pokoje 52 m<sup>2</sup> -

IX p

Cena 480 mln

Sm2 151

**Mieszkanie Krynica**

2 pokoje - 38 m<sup>2</sup>,

j. kuchnia, c.o. telefon.

Cena 180 mln.

Sm3136

Mieszkanie- 3 pokojowe -

53 m<sup>2</sup>, XI/XIII, loggia,

garaż, telefon.

Cena 610 mln.

SM3 140

**Osiedle Cegielniane**

3 pok. 52 m<sup>2</sup>., parkiety,

balkon, telefon

Cena 480 mln

**Prokocim ul. Kurczaba**

68,5 m<sup>2</sup>, 3 pok., kuchnia,

loggia, osobno wc i łazienka,

tel., domofon. Budynek

ocieplony "Terranova",

3p./4, sprzedaż po 15.10.94

Cena 32 tys. USD



**MIESZKANIA DO SPRZEDAŻY-ŚRÓDMIEŚCIE**

Pow. 80 m<sup>2</sup> + 40 m<sup>2</sup> pracownia. I wpłata 20 % wartości

mieszkania-pozostała kwota rozłożona na 40 lat.

Rata m-a do 5,0 mln zł. w zależności od metrażu.





## AGENCJA OBROTU NIERUCHOMOŚCIAMI BIURO HANDLOWE

### "CENTRUM"

Kraków, ul. Floriańska 16, tel./ fax 22-92-95, 21-63-55

#### LOKALE UŻYTKOWE

##### SPRZEDAŻ

##### OBIEKT MAGAZYNOWO-PRODUKCYJNY LOKALIZACJA-SRÓDMIEŚCIE

Budynek murowany-parterowy  
pow. 115 m<sup>2</sup>, parcela 3,15 ara (narożka  
ogrodzona), 2 bramy wjazdowe.  
Możliwość parkowani  
cena 500 ml zł. SLU59



##### WYNAJEM

##### LOKAL UŻYTKOWY NA BIURO-MIESZKANIE DO WYNAJĘCIA-SRÓDMIEŚCIE

Nowy dom wolnostojący-Ilp. 80 m<sup>2</sup>,  
tel., osobne wejście-samodzielny  
zegar elektryczny. Dogodny dojazd  
-10 min od Rynku. Na I p. biuro  
cena 500 USD/m-e.

##### LOKAL UŻYTKOWY-RESTAURACJA, KAWIARNIA PUB, DISKO-KRAKÓW PODGÓRZE

Budynek murowany. Własność hipoteczna.  
Pow. 100 m<sup>2</sup> + 49 m<sup>2</sup> taras - z możliwością  
zabudowy. Wyposażenie - baru, kuchni,  
zaplecza - meble. Koncesje na sprzedaż  
alkoholu. Budynek w 1/3 podpiwniczony  
cena 850 mln zł.



##### Prestiżowy lokal na biuro

120 m<sup>2</sup>, 3 pomieszczenia; 22 m<sup>2</sup>,  
39,6 m<sup>2</sup>, 53 m<sup>2</sup>, łazienka (wc, wanna,  
prysznic) 2 linie tel.. I piętro-zabudowa  
pałacowa, ścisłe centrum Krakowa  
cena 22 USD/m<sup>2</sup> miesięcznie.  
WLU375

#### PARCELE BUDOWLANE

Sdz123  
Działka budowlana 25a ,  
pełne uzbrojenie, pod bud.  
jednorodzinne i usługi do  
dwóch kondygnacji  
**Łąkiwniki**  
Cena 32 mln/ar

Sdzkr 99  
Działka budowlana  
uzbrojona w **Rząsce**  
K/ Krakowa  
cena 10 mln/ar

Sdz51  
Działka bud. / z drewnia-  
nym domem w dobrym  
stanie w otulinie  
**Ojcowskiego Parku**  
**Narodowego** uzbrojona 38ar.  
Cena 250 mln.

Sdz4 61  
Działka budowlana, uzbrojona  
w **Sierakowie k/ Wieliczki**  
37ar - 3mln/ar  
20ar - 4mln/ar

Sdz4 61  
Działka budowlana lub  
usługowa w najciekawszej  
turystycznej okolicy  
w **Nowym Wiśniczu**  
25ar - 250 mln

Sdz114  
Działka pięknie położona  
w otulinie **Ojcowskiego Parku**  
**Narodowego** - wodociąg,  
prąd, pow. 1,35 ha  
w tym 10a bud.  
Cena 160 mln.

Sdz456  
Działka budowlana  
w okolicy Wieliczki 30 a  
Cena 120 mln

Sdzkr113  
Działka bud we  
**Wrółowicach**, ok 70a,  
10 mln/a, możliwość  
kupienia połowy

Sdzkr66  
**Rondo Kottarskie**- działka  
budowlana przeznaczona  
pod handel, usługi i  
mieszkalnictwo, uzbrojona,  
pow. 4,31 ar  
Cena 1,3 mld.

Sdzkr58  
**Wola Duchacka**  
działka budowlana  
w pełni uzbrojona, pw. 17ar.  
Cena 300 mln.



"CENTRUM"





AGENCJA OBROTU NIERUCHOMOŚCIAMI  
BIURO HANDLOWE

"CENTRUM"

Kraków, ul. Floriańska 16, tel./ fax 22-92-95, 21-63-55

DOMY DO SPRZEDAŻY POZA KRAKOWEM



**Zawoja**  
SD 253

dom letniskowy całoroczny, superkomfort,  
pow. użytkowa 130 m<sup>2</sup>, na działce 7.5ar,  
widok na pasmo Babiej Góry, w pobliżu lasy, rzeki  
Cena 55tyś. USD



**Ok.  
N. Brzeska**  
SD 256

Dom trzypiętrowy pow. całkowitej - 540 m<sup>2</sup>  
Parcela 1,11 ha - częściowo ogrodzona.  
Budynek gospodarczy 14,5x7,4 m-ceramiczny.  
Dom umeblowany kompletnie.  
4 kuchnie, 4 łazienki. Cena - rów. 150 tys USD



**Krynica**  
SD 255

Pensjonat - pow. całkowitej 300 m<sup>2</sup>.  
Parcela - 7 arów, 20 miejsc  
hotelowych, 3 łazienki. Pokoje  
2, 3, 4 osobowe  
Cena 2,0 mld zł.

**Kęty**

Sd255  
Rozpoczęta budowa domu w Kętach  
/ wykończony parter /  
na działce 4,5ar ,przewidywana  
pow. 250 m<sup>2</sup>  
Cena 200mln.

DOMY DO WYNAJĘCIA



**Swoszowice**

WD221  
Pow. mieszkalna 120 m<sup>2</sup>, 2 garaże, taras oraz ok. 90 m<sup>2</sup> -przyziemie gospodarcze  
ogród 50 a



"CENTRUM"

**KUPNO - SPRZEDAŻ - NAJEM - ZAMIANY**

Domy, mieszkania, parcele, lokale użytkowe, obiekty przemysłowe

**Kompleksowa obsługa klienta:**

- doradztwo
- wycena handlowa nieruchomości
- obsługa prawna transakcji

**ZAPRASZAMY CODZIENNIE**

od poniedziałku do piątku od 10.00 do 18.00

soboty od 10.00 do 14.00

**POSZUKUJEMY NIERUCHOMOŚCI DO KUPNA, SPRZEDAŻY, NAJMU**



**POŚREDNICTWO  
W HANDLU  
NIERUCHOMOŚCIAMI**

Kraków,  
ul. Radomska 8  
tel./fax: 11 83 64

## MIESZKANIA

**Prądnik Czerwony -**  
42 m<sup>2</sup>, 2 pok. parter,  
cena: 350 mln.

**Dywizjonu 303 -**  
51 m<sup>2</sup>, 2 pok. VI p.  
cena: 400 mln.

**Kurdwanów -**  
52 m<sup>2</sup>, 2 pok. IX p.  
cena: 420 mln.

**Prokocim -**  
56 m<sup>2</sup>, 3 pok. IX p. garaż,  
cena: 550 mln.

**Librowszczyzny -**  
105 m<sup>2</sup>, 4 pok. parter,  
hipot. cena: 900mln

## DOMY

**Azory -**  
segment 186 m<sup>2</sup>,  
stan surowy, zam.  
5 pok. garaż,  
cena: 720 mln.

**Widok-**  
segment 160 m<sup>2</sup>,  
3 pok. salon, kuchnia,  
łaz. wc,  
cena: 120 tyś. USD

**Bronowice Wielkie**  
120m<sup>2</sup>, 5 pok, kuch.  
2 łaz. wc, kanal.  
miejska, tel. dz. 8,5 a  
cena: 66 tyś. USD

**Bieżanów -**  
300m<sup>2</sup>, nowy,  
wykoń. 7 pok.  
dz. 5a  
cena: 60 tyś. USD

**Kliny -**  
330 m<sup>2</sup>, nowy, wykoń,  
4 pok. duży salon, kuch.  
jadalnia, 2 łaz, wc, tel.  
basen, dz. 10 a  
cena: 100tyś. USD

**Olsza -**  
550 m<sup>2</sup>, dwurodzinny,  
8 pok. 2 kuch. 2 łaz,  
dz. 5a, garaż, tel. -  
cena: 100tyś. USD

**Wola Justowska**  
310 m<sup>2</sup>, dwurodzinny,  
wykoń. podpiwniczony,  
8pokoi, 2 kuch. 2 łaz.  
tel. dz. 4a  
cena: 95 tyś. USD

**Myślenice - Zarabie**  
320 m<sup>2</sup>, dwurodzinny,  
podpiwniczony, 5 pokoi,  
kuch. salon z kominkiem,  
garaż, kanal, dz. 7,5a ogr.  
cena: 98 tyś. USD

**Krzeszowice -**  
350 m<sup>2</sup>, nowy,  
wykończony, 7 pokoi,  
kuch. 2 łaz. garaż, tel,  
dz. 4a  
cena: 1,2mld.

**Kraków -**  
centrum, 15a z kamienią  
oraz dużym zapleczem na  
działalność gosp.  
typu przetwórstwo itp.  
cena: 12 mld.

**Liszki -**  
hotel- pensjonat,  
superkomfort. z pełnym  
zapleczem gastr. (sala  
bilardowa, piwiarnia, bar,  
sauna) cena: 3.5 mld.

**Prądnik Czerwony -**  
dom, 4 garaże,  
szklarnia, 1 ha.  
cena: 150 tyś. USD

**Dębniaki -**  
połowa bliźniaka 150 m<sup>2</sup>,  
3 pok. kuch. 2 łaz.  
3 garaże, dz. 3.2a ogrodz.  
cena: 75 tyś. USD

**Skałki  
Twardowskiego**  
dom do remontu na  
dz. 10 a  
cena: 500mln.

**Granica-  
Kraków/Wieliczka ,**  
stan surowy, ok. 200m<sup>2</sup>,  
cegła, dz. 4a  
cena: 400mln.

**Bielany -  
dz. budowlana**  
8.5a i 9.5a  
w cenie po 2 tyś. USD/ar

**Bielany -  
dz. budowlana**  
12,68a  
cena: 25 mln/ar

**Os. Oficerskie**  
240m<sup>2</sup>, 4pok. salon,  
kuch. 2łaz. dz. 2a  
cena: 100 tys. USD.

**Wieliczka -**  
350m<sup>2</sup>, nowy, wykończ.  
5pok. salon, kuch. 2łaz.  
dz. 60a,  
pięknie zadrzewiona  
cena: 120 tys. USD

**ZAPRASZAMY  
DO NASZEGO BIURA**

**POŚREDNICTWO LOKALOWE**

**JANUSZ HEJNAR**

Kraków, Rynek Kleparski 4/19

tel. 22 76 29, 22 42 01 - 10.00-17.00, tel. 12 39 18 - wieczorem

**1.OS. SPORTOWE 240młn**  
1pok.(16m2) z jasną kuch.33m2  
wysoki parter/IV flizy, telefon  
hipot.

**2.UL. ŻWIRKI I WIGURY 550młn**  
3pok.(20,15,10m) z jasną kuch.  
59m2 parkiet, telefon, loggia

**3.UL. WIŚNIOWA 600młn**  
3pok.(18,10,8m2)z j.kuch.61m2  
IX/X WC i łaz. osobno, loggia

**4.OS. STALOWE 425młn**  
2pok. 53m2, lp/IV, parkiet

**5.UL. JERZMANOWSKIEGO 330młn**  
2pok. 40m2 IVp/X,standard

**6. UL. SIEDLECKIEGO 420młn**  
2pok. 49m2, IIIp/III  
parkiety, flizy

**7.UL. PILOTÓW 320młn**  
2 pok, 32m2, VIIp/X  
jasna kuch., parkiety

**8.OS. UROCZE 390młn**  
2pok., 49m2 lp/IV  
parkiet

**9.UL. PIASTOWSKA 400młn**  
1pok.,kuch,35m2, standard

**10.OS. HUTNICZE 270młn**  
1pok.,kuch. 35m2,lp/VII,parkiet

**11.AL. DASZYŃSKIEGO 450młn**  
2pok. 48m2, lp/III  
parkiety, telefon

**12.KOMANDOSÓW 580młn**  
3pok. 64m2 IV/IV  
balkon, telefon

**13.PŁASZÓW 230młn**  
Garson. 25m2 lp/IV  
parkiety

**14.KASPROWICZA 400młn**  
1pok. kuch. 40m2, wys.parter  
parkiet

PROWADZIMY BIURO KWATER STUDENCKICH. PROSIMY O OFERTY

**mgr Ewa Pleśniarowicz**  
**MIESZKANIA,DOMY,PARCELE**  
**KUPNO,SPRZEDAŻ,WYNAJEM**

**ul.Lea 20 B**

tel. 33-47-91 KRAKÓW

**Rej. ul. J. Lea , cena 370młn.**  
2 pokojowe , pow. 40m2  
IV piętro , loggia, superkomfort.

**ul. Rakowicka, cena 650 mln.**  
2 pokojowe, pow. 65 m2,  
parter, telefon.

**Grzegórzki, cena 560 mln.**  
2 pokojowe, pow. 56m2,  
III piętro, hipoteczne, telefon.

**Biały Prądnik, cena 500 mln.**  
3 pokojowe, pow. 53 m2,  
I piętro, parkiet, balkon.

**Prokocim, cena 550 mln.**  
3 pokojowe, pow. 56 m2, garaż  
IX piętro, superkomfort.

**Czerwony Prądnik, c. 27tys.USD**  
4 pokojowe, pow. 65 m2,  
IV piętro, telefon, loggia.

**ul. Karmelicka , cena 900 mln.**  
3 pokojowe, pow. 108 m2,  
II piętro, hipoteczne, superkomf.

FIRMA HANDLOWA

**STRONCZAK**

KUPNO-SPRZEDAŻ-WYNAJEM  
NIERUCHOMOŚCI I LOKALI

**ALEJE SŁOWACKIEGO 58**  
TEL. 33-22-67

**Bieżanów cena 380 mln.**  
lokal sklepowy o pow. 50 m2

**Oś. NA Stoku cena 220 mln.**  
1 pokojowe o pow. 28m2  
lp. superkomfort.

**Salwator cena 450 mln.**  
1 pokojowe, duża jasna kuchnia,  
I piętro, loggia, parkiet.

**Oś. Teatralne cena 400młn.**  
2 pokojowe , pow. 50 m2.  
III piętro, telefon, hipoteczne.

**Oś. Słoneczne cena 500 mln.**  
3 pokojowe, pow. 65 m2.  
III piętro, parkiet, telefon.

**Oś. Stalowe cena 500młn.**  
3 pokojowe, pow. 64m2,  
II piętro, 2 balkony, telefon.

**Rejon Parku Krakowskiego**  
**cena 75 tys. USD**  
1/3 nieruchomości, pow.225m2  
6 pokoj, garaż, lokal użytkowy.

**INTER POLMEX**

POŚREDNICTWO NIERUCHOMOŚCI  
Kraków św. Marka 31  
tel. 22-49-22 tel./fax 21-90-47

**DO SPRZEDAŻY**

**Dom w górach,**  
całoroczny, III kon dygnacyjny  
300 m2 plus budynek zaplecza 90m2.  
Położony w lesie , działka 64 ar lasu.  
umeblowany , z kominkiem, antena  
satelitarna, telefon, garaż, basen 4x8 .  
Lokalizacja pomiędzy Nowym Sączem a  
Sztawnicą w leśnej kotlinie

I pok.j. kuchnia, 34m2, udział  
w kamienicy. Mieszkanie po kapitalnym  
rem.380młn.Parter.

Dom 500m2 działka 18,30 ar  
Stan surowy z instalacjami 120.000 USD  
Wola Justowska

Wola Justowska dom wolnostojący  
280m2 superkomfort, ładny wystrój  
150m2 tarasy 2 garaże działka 7ar  
CENA: 140.000 USD

Dom stan surowy 350m2. Działka 5ar  
doprowadzono instalacje, ładnie  
położony oś. Jugowice 55.000 USD.

Proponujemy zakład samochodowy  
o pow. 1000m2 . Blacharnia 4  
stanowiska, lakiernia,warsztat.  
Pełne zaplecze biurowe, socjalne  
(natryski ) telefon. Działka 21 ar.  
W dobrym punkcie Nowego Sącza.

1/2 Bliźniaka 250m2 działka 6ar  
telefon, garaż os. Jugowice  
CENA: 90.000 USD

Bronowice Wielkie 27ar cz. uzbrojona  
CENA: 300.000.000,-

Baza transportowa nowo wybudowana  
złok. 1,5km od szosy E-7, 60km od  
Krakowa. Składa się z: Budynek  
administracyjny 492m2, magazyn,  
warsztaty, pomieszczenia techniczne  
491m2, budynek obsługiwo-naprawczy,  
stację paliw, place postojowe 4.800m2.  
Teren ogrodzony, powierzchnia dział. 1ha

Działka Budowlana - rekreacyjna pięknie  
położona, las, rzeka, cz. uzbrojona  
5młn./ar. Pogorzany 50 km od Krakowa.

**ZAPEWNIAMY KOMPLEKSOWĄ OBSŁUGĘ PRAWNĄ**  
**WYKONUJEMY KOMPLEKSOWE REMONTY I**  
**ADAPTACJĘ LOKALI**  
**POSZUKUJEMY MIESZKAŃ, DOMÓW I DZIAŁEK DO**  
**SPRZEDAŻY**

(OD ZGŁASZAJĄCYCH NIE POBIERAMY PROWIZJI)



12 03 32  
TEL. 11 59 22 W.28  
12 35 02

BIURO NIERUCHOMOŚCI Kraków ul. Majora 12a

MIĘDZY INNYMI (wybrane oferty)

**DOMY:**

ul. Wrocławska dz. 4a 50 tys. USD  
Bieżanów st. sur. 1/2 bliż.

c. -30 000 USD  
Swoszowice st. sur. ok. 1,2 mld.  
Zagórzycze + Szklarnia ok. 3mld.  
Pisary nowy na dz. 20a-70 000 USD  
Ochojno +Zaplecze c. do uzg.

**MIESZKANIA:**

M5 ul. Bema wł. hipot. 115 m2  
c. 68 tys. USD  
M3 ul. Strzelecka 70m2  
+pom. gosp. - c. 38 tys. USD

**DZIAŁKI PRZEMYSŁOWE**

ul. Gdynska 22a c.20 młn/a  
Opatkowice, Zakład produkcyjny

**DZIAŁKI REKREACYJNE**

Grębieńce, 13 a. (ew. dzierżawa)  
Golkowice 18 a. c. 170 młn.  
Chelm n. Rabą, 6 a. c. 6 młn./a  
Krzyszczka, 50 a. c. 400 młn.

**DZIAŁKI BUDOWLANE**

Niełpice 53 a. c. 160 młn.  
(rolno-budowlana)  
Michałowice 10 a. c. 12 młn./a  
Michałowice 20 a. c. 10 młn./a  
Michałowice 60 a. c. 3 młn./a  
(rolno-budowlane)  
Swoszowice, 15 a. c. 1000 USD/a  
Swoszowice 21 a. c. 25 młn./a

ul. Miarowa 8a c. 13 młn./a  
Bieżanów 8a c. 25 młn./a  
Olszanica 42 a c 5 młn./a  
Bibice 33 a. c. 160 młn.  
Rząska, 9 a. c. 10 młn./a  
Świńców 35 a. c. 4 młn./a  
Kocmyrzów, 15 a. c. 90 młn.  
Grębieńce, 30+30 a. 500 młn.

Chorowice, 3 ha c. 3 młn./a  
Kurdwanów, 7 i 8 a. c. 12 młn./a  
Tonie, 53 a. c. 15 c. 15 młn./a  
Luborzycza , 18 a. budd., 4 młn./a  
Giebułtów, 40 a. bud/rol  
c. do uzgodnienia  
Przebieczany, 1,34 ha c. 100 młn.  
Wola Justowska, 4 a. c. 2000 USD/a



GEOLAND  
Biuro Usług Geodezyjnych, Szacowania i Obrotu Nieruchomościami  
ul. Staromostowa 2, Kraków  
tel. /0-12/ 56-53-25, fax 56-15-66

#### OFERUJEMY DO SPRZEDAŻY

1. Kamienica - Śródmieście - Kazimierz pow. 550 m<sup>2</sup>, po remoncie kapitalnym adaptowana na cele biurowo-administracyjne, z częścią mieszkalną / poddasze/. 8 numerów telefonicznych, obok duży parking. Możliwość najmu z opcją zakupu, spółka itp. Cena sprzedaży : 450 tys. USD
2. Kamienica - Podgórze - okolice ul. Wielickiej pow. użytkowa 480 m<sup>2</sup>, pow. zabudowy 208,62 m<sup>2</sup>, wolnostojąca, po remoncie, III kondygnacje z piwnicami. 3 numery telefoniczne, możliwość wykorzystania na mieszkanie, szkołę, magazyny itp. cena sprzedaży : 1.625 mln zł.
3. Kamienica - okolice Światłotora pow. 340 m<sup>2</sup>, na działce 300m<sup>2</sup>, jednopiętrowa z dużym strychem i piwnicami, stan dobry- tylko dach wymaga remontu (dachówki), doskonale nadaje się na mieszkanie, bank, biuro, handel, apiwnice na gastronomię. cena sprzedaży : 3.100 mln zł
4. Dom - ul. Zakopiańska 1/2 domu, 4 pokoje, kuchnia, taras, garaż, 2 piwnice, do małego remontu, odległość od ulicy ok. 25m, cena sprzedaży 550 mln zł możliwość kupno całego domu (2 mieszkania z osobnym wejściem) cena: 1 mlrd zł
5. Dom - Wola Duchacka pow. 170 m<sup>2</sup>, na działce o pow. 12a, stan dobry, częściowo stolarka do remontu, jednopiętrowy, garaż, 9-cio pokojowy. cena sprzedaży : 800 mln zł
6. Mieszkanie - Dębniki pow. 36 m<sup>2</sup>, 2 jasne pokoje, jasna kuchnia, łazienka z flizami, ogrzewanie elektryczne-II taryfa, cena 350 mln zł, ew. zamiana na 3 pok. do 53 m<sup>2</sup> (można dokupić garaż-błazak, telefon)
7. Mieszkanie - Piaski Wielkie pow. 35 m<sup>2</sup>, jeden pokój, kuchnia, balkon, II piętro, pełne wyposażenie, cena 260 mln zł
8. Działka - Bieżanów pow. 44a, razem 3 działki budowlane, nieuzbrojone cena 10 mln/a
9. Działka - Myślenice pow. 22a, przeznaczona pod budownictwo lub usługi, pełne uzbrojenie, cena ok. 440 mln zł
10. Działka - gm. Liszki pow. 26a, budowlana, uzbrojenie : prąd, gaz, dojazd PKS, cena 155 mln zł

#### Biuro WYKONUJE :

- \* wyceny nieruchomości :
- grunty,
- budynki,
- składniki rolne,
- \* mapy dla celów projektowych,
- \* mapy dla celów prawnych i ewidencyjnych,
- \* podziały i rozgraniczenia nieruchomości,
- \* regulacje stanów prawnych nieruchomości,
- \* wyznaczenie granic nieruchomości w terenie,
- \* tyczenie w terenie budynków i budowli,
- \* obsługę inwestycji,
- \* inwentaryzacje powykonawcze budynków i budowli.

#### Biuro PROWADZI :

- \* pośrednictwo w obrocie nieruchomościami.

#### Poszukujemy do sprzedaży :

- mieszkania, domów, kamienic i działek pod budownictwo mieszkaniowe i przemysłowe.
- lokali usługowych, handlowych, biurowych.

# EURO - ATLAS

MIESZKANIA - DOMY - KAMIENICE - DZIAŁKI

inż. MARIAN CHARCZUK

Pośrednictwo Handlowe

Kupno-Sprzedaż Nieruchomości

Fachowa obsługa prawna i notarialna.

Wynajem mieszkań, lokali użytkowych i domów.

Duża ilość różnorodnych ofert i propozycji.

Poszukujemy mieszkań i domów do sprzedaży i wynajmu.

Szybka realizacja umów kupna i sprzedaży.

Kraków, ul. Floriańska 36 tel. 21-82-49

## BIURO POŚREDNICTWA KUPNO - SPRZEDAŻ - WYNAJEM NIERUCHOMOŚCI I MIESZKAŃ

*mgr Danuta Skrobecka*

Kraków, ul. Sławkowska 4  
tel. 22 98 00, 21 74 34

Posiadamy różnorodne oferty.  
Zapewniamy fachową obsługę prawną i notarialną  
Udzielamy porad w zakresie nieruchomości bezpłatnie.

Zapraszamy do naszego Biura.

GALERIA  
*Lanus*  
*mgr Danuta Skrobecka*

**ANTYKI**

KUPNO • SPRZEDAŻ • WYCENA

UL. FLORIAŃSKA 36 Ip.  
KRAKÓW, tel. 21 80 26

MEBLE-OBRAZY-SZKŁO-PORCELANA

Fachowa i solidna obsługa.  
Atrakcyjne propozycje.  
Umiarkowane ceny