

STRONY NASZYCH PARTNERÓW

19/2012

2 Grupa M-T-B	50	Koneser	94
A2 Nieruchomości	136	Kontrakt Development.....	23
ABM Investments	82	Kozioł Invest Group	86
Acar	87	Krakbud	91
Activ Investment	80	Krak Kolor	24
Agmen	49	Krakoin	14-15, 75, 127
Apartamenty Nad Rudawą	38	Krak System	73, 126
Apartamenty Słonecznikowa	66	KT Development.....	81
Archidom.....	137	Kuźnica Kołłątajowska	82
Arkada.....	42	Leach&Lang.....	134
Atal	12-13	Mak Dom Grupa Deweloperska	28
ATTIC	IV okładka	Matejek.....	61
AWIM.....	53	Metropolis	37
B.W. Taraba	138	MIX Nieruchomości	117
BEB	73	Mota-Engil Real Estate I Estia.....	34
Biuro Syndyka.....	89	Nad Stawem g2o Inwestycje	70
Bre.locum.....	83	Noble Residence	33
Budimex.....	58	Nova Invest	85
Budopol	76	Nowy Adres	120
Budrem.....	25, 124	Osiedle Europejskie	36
Complex.....	26	Parkowe Wzgórze	69
Convector Development	39, 123	Plomba	60
CP RE	64	Polimex.....	16
Danax.....	131	Polimex – Apartamenty Tatarska... 17	
DaVinci Nieruchomości	87	Portal kreocEN.pl	137
DDS-phenix	81	Portal krn.pl.....	93
DK-DEVELOPMENT	9-11, 135	Poszukiwania Nafty i Gazu	
DOKSA 4E CAPITAL.....	119	Kraków	115
Dom-Bud M. Szafarski	44, 127	Powszechna Spółdzielnia	
Dom Na Bielanych	77	Mieszkaniowa w Chrzanowie	95
East West Development.....	65	Proins	35
Echo Investment	48, 125	PRZ Kraków	20
Era Development.....	88	Quercus	89
FHM.....	45, 129	RE/MAX Polska	130
F.R.B. „Expres-Konkurent”	114	Remin.....	31
Fronton.....	54, 118	Rezydencja Emaus.....	72
Galinvest.....	84	Rezydencja Twardowskiego	67
Garden Residence.....	59	Rua Bonita.....	8
GP-Investments	29	Salwator City	85
Grupa 3D	47	Savan Investments.....	55
Grupa Bryksy.....	116	SENTO S.A.	43, 126
Grupa Buma	80	S.M. Grodzka	62
Grupa Nokturn	68	S.M. Na Kozłówce	74
Grupa Royal.....	133	SM Salwator	27
Grupa Urba.....	78	S.M. Śnieżka.....	83
Hartbex.....	63	Sol&Art	40
Hi5 Development	78	Start	41
Hotel Orient.....	121	Techniq	57
IMS Budownictwo	71, 122	Tecnos	75
IMMOKRAK	52	Terrena Nieruchomości	136
Instal Kraków.....	22	Tętnowski Development	30, 129
Inter-Bud	II okładka, 46, 128	Toyota	92
Invest House	21	UBM	79
Investor Pro Domo.....	76	Verona Building.....	I okładka
Inwest Dom	74	WAKO	56
Janex.....	77	Wawel-Service	18-19
Jarczewski Nieruchomości.....	135	Wego Development.....	88
KCI.....	32	Wola Core.....	51
Keen Concept Corporation	79		

Jednym z najważniejszych wydarzeń ostatniego miesiąca na krakowskim rynku nieruchomości był bez wątpienia finał konkursu o tytuł Krakowskiego Mieszkaniowego Dewelopera Roku 2012 i nagrodę Złotego Sokoła. Zwycięzców piątej edycji konkursu organizowanego przez Stowarzyszenie Budowniczych Domów i Mieszkań poznaliśmy 21 września podczas uroczystej gali.

Na uznanie zasługuje przede wszystkim sama idea plebiscytu – jest nią promowanie i nagradzanie rzetelności i solidności, a przede wszystkim wyjątkowej dbałości o walory architektoniczne realizowanych na terenie Krakowa obiektów mieszkalnych. Poza tym konkurs stanowi doskonałą okazję do oceny dorobku firm deweloperskich, jest także pretekstem do dyskusji na temat szans i zagrożeń rynku mieszkaniowego w stolicy Małopolski. Ponadto ma służyć budowaniu dobrych relacji między inwestorami a klientami – poprawiać wizerunek dewelopera i upowszechniać dobre wzorce w budownictwie. Właśnie dlatego w promowanie konkursu włącza się także dwutygodnik „Krakowski Rynek Nieruchomości”, w najnowszym numerze publikujemy relację z Gali Konkursowej.

Życzymy przyjemnej lektury
Redakcja

W NUMERZE:

Mapa i zestawienie inwestycji	2-7
Oferty z rynku pierwotnego	8-89
Gabłota ofert – rynek pierwotny	90
Reklama	91-95
Pod patronatem „Krakowskiego Rynku Nieruchomości” „Złote Sokoły dla najlepszych”	96-99
Prawo. Eugenia Śleszyńska „Czy to koniec walki z eternitem na dachach?”	100-102
Aktualności prawne. Paweł Puch „Wspólne zasady dziedziczenia w UE”	102
Relacje. Adrian Pałkus „Kraków metropolią na miarę XXI wieku?”	103
Zaproszono nas. Marlena Bogusz „«Apartamenty z Ogrodu» – tu rozkwitają marzenia”	104
Krakowskie inwestycje. Grażyna Jancik „Mieszkania dwupoziomowe – wiele możliwości”	105-107
Relacje. Anna Naściszewska „Pośrednicy na mecie po raz ósmy”	108
Pytania do prawnika	108
Zaproszono nas. Marlena Bogusz „Pierwsze zrównoważone osiedle w Krakowie”	109
Notki z Krakowa.....	110
z kraju	111
Niezbędnik , czyli podstawowe wskaźniki dla osób prowadzących działalność gospodarczą.....	110-111
Biurowce. Michał Gniadek „Dzielnica biznesu przy Skotnickiej?”	112
Biurowce – przegląd ofert	113-120
Oferty komercyjne	121-129
Oferty z rynku wtórnego	130-139
Gabłota ofert – rynek wtórny	140-145
Ogłoszenia drobne i prywatne	146-153
Praca i nauka w nieruchomościach i budownictwie	154-159
Przydatne adresy	160
Kupon na bezpłatne ogłoszenie drobne dla osób prywatnych ... 160	

★★★★★ HOTEL ORIENT — DOBRA INWESTYCJA

N A S P R Z E D A Ż

BIZNESOWY HOTEL W KRAKOWIE

POWSTAŁY W 2000 ROKU HOTEL ORIENT TO DOBRE MIEJSCE ZARÓWNO DLA KLIENTA BIZNESOWEGO, JAK I TURYSTÓW. HOTEL JEST W PEŁNI PRZYSTOSOWANY DO ORGANIZACJI SPOTKAŃ BIZNESOWYCH, SZKOLEŃ ORAZ WYPADÓW INTEGRACYJNYCH. W POBLIŻU OBIEKTU ZNAJDUJE SIĘ HALA WYSTAWOWA KRAKOWSKICH TARGÓW. GŁÓWNE PRZEDSIĘBIORSTWA NOWEJ HUTY ORAZ CENTRA HANDLOWE M1, PLAZA, PODJAZDY, WINDY, SAMOCZYNNIE OTWIERAJĄCE SIĘ DRZWI CZY TEŻ SPECJALNY POKÓJ INWALIDZKI SPRAWIAJĄ, ŻE JEST TO HOTEL PRZYJAZNY OSOBOM NIEPEŁNOSPRAWNYM.

HOTEL POSIADA ★ 114 MIEJSC NOCLEGOWYCH
★ 54 POKOJE DWUOSOBOWE ★ 3 POKOJE TYPU STUDIO
★ POKÓJ PRZYSTOSOWANY DLA OSÓB NIEPEŁNOSPRAWNYCH
★ POKOJE W PEŁNI WYPOSAŻONE ★ 2 SALE KONFERENCYJNE
NA 90 OS. I 60 OS. ★ MIEJSCA PARKINGOWE

DODATKOWE UDOGODNIENIA

★ POKOJE KLIMATYZOWANE ★ TELEWIZJA SATELITARNA
★ TELEFON ★ INTERNET ★ BASEN ★ JACUZZI
★ KLIMATYZOWANA SALA FITNESS ★ SAUNA FIŃSKA
★ SOLARIUM ★ RESTAURACJA, MINI BAR ★ OGRÓD GRILOWY

CENA DO UZGODNIENIA



POSZUKIWANIA NAFTY I GAZU KRAKÓW S.A.
31-503 KRAKÓW, LUBICZ 25
TEL. 12 421 04 34, TEL. KOM: 695 330 463
HENRYK.FILIPOWSKI@OGEC.KRAKOW.PL

SPRZEDAŻ



IMS Budownictwo sp. z o.o. sp. k.

ul. Romanowicza 7, 30-702 Kraków

Tel.: 12 653 27 52

www.ims-budownictwo.pl



Oferujemy Państwu na sprzedaż lokale użytkowe w nowej inwestycji **Osień Trzy Kolory** przy ul. Mała Góra 14 C w Krakowie. Lokale gotowe do odbioru.

Docelowo na osiedlu będzie 180 mieszkań. Ulica Mała Góra łączy ulicę Wielicką z ulicą Bieżanowską.

Jeden lokal o powierzchni handlowo-usługowej około 210 m² posiada trzy niezależne wejścia, dwa z nieogrodzonej części osiedla dostępne bezpośrednio z ulicy Mała Góra oraz jedno od strony ogrodzonej części osiedla.

Mamy również dostępny lokal o powierzchni handlowo-usługowej około 97 m², z jednym wejściem od strony ulicy Mała Góra i drugim od strony ogrodzonej części osiedla.

Frontowa część każdego z lokali posiada duże przeszklone witryny w konstrukcji aluminiowej. Lokal oddajemy w stanie deweloperskim, możemy pomóc przy adaptacji pod konkretną działalność.

Lokale idealnie nadają się na sklep, placówkę bankową, kwiaciarnię, salon fryzjerski, lub aptekę. Lokale zostały zaprojektowane w sposób nieograczający ich funkcjonalnego przeznaczenia.

Serdecznie zapraszamy do oglądania lokali od poniedziałku do piątku w godzinach od 9:00 do 17:00, a w soboty od 9:00 do 14:00.

Szczegółowe informacje o ofercie dostępne są w Biurze Sprzedaży **IMS Budownictwo przy ul. Mała Góra 14b w Krakowie.**

Tel. 12 356 56 11



SPRZEDAŻ
LOKALE USŁUGOWE


Convector Development Sp. z o.o.
 ul. Tuchowska 6B, 30-618 Kraków
 Tel/fax: 12 659 90 80, mieszkania@soltyowska35a.pl
 lokale@soltyowska35a.pl


Sołtysowska 35a: lokale usługowe

Oferujemy do sprzedaży 3 lokale usługowe w ramach realizowanego budynku wielorodzinnego przy ul. Sołtysowskiej 35a w Krakowie, położone na parterze w bezpośrednim sąsiedztwie ulicy Sołtysowskiej i drogi wjazdowej. W budynku znajdować się będzie 87 lokali mieszkalnych. Parkowanie pojazdów będzie możliwe w wielostanowiskowym garażu podziemnym lub na zewnętrznych miejscach postojowych.

Największy lokal usługowy o powierzchni użytkowej **131,4 m kw.** położony jest narożnie, z witrynami od strony ulicy Sołtysowskiej, pozostałe o powierzchni użytkowej **110,4 m kw.** i **65,4 m kw.** wzdłuż drogi wjazdowej. Istnieje możliwość połączenia lokali.

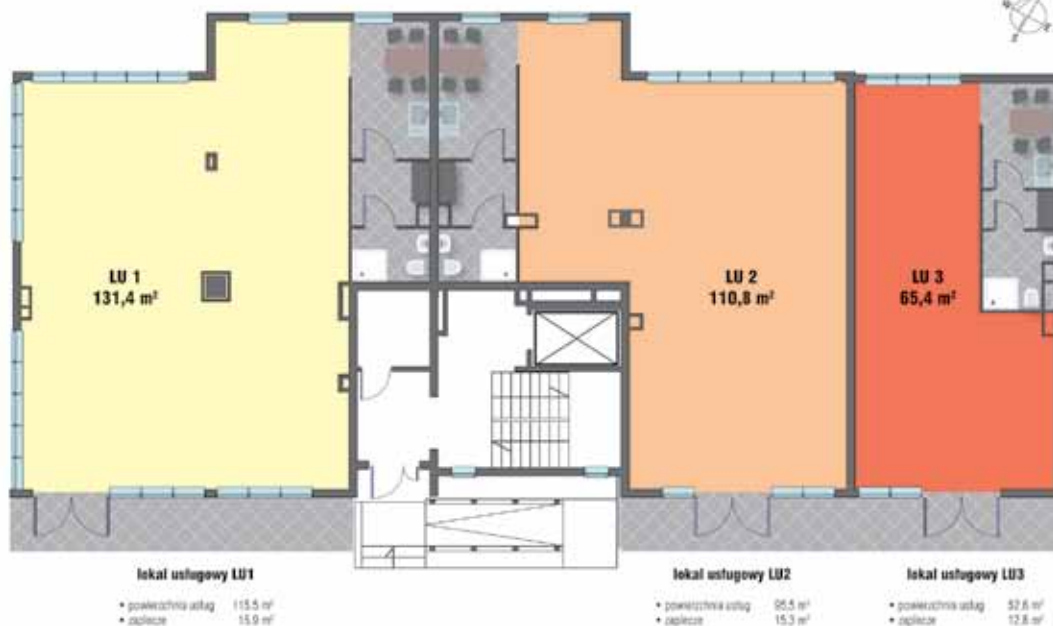
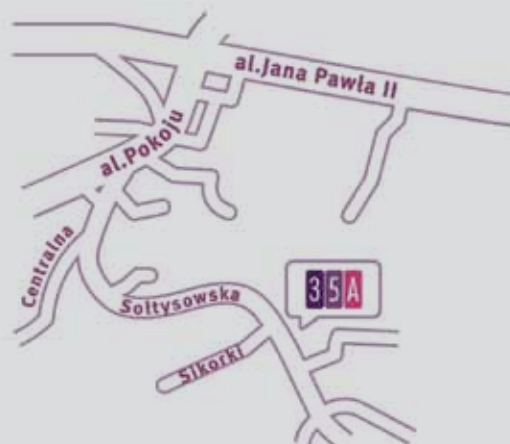
Lokale usługowe oferowane są z częściowym wykończeniem, w tzw. stanie deweloperskim. Standard wykończenia obejmuje m.in. aluminiową ślusarkę okienną i drzwiową, wentylację mechaniczną, instalację stałego dostępu do Internetu, instalację telefoniczną i telewizji kablowej. W każdym lokalu usługowym przewidziano zaplecze socjalno-sanitarne.

W celu uzyskania szczegółowych informacji na temat oferty sprzedaży lokali usługowych prosimy o kontakt z Biurem Sprzedaży (tel. 12 659 90 80).

lokale@soltyowska35a.pl

www.soltyowska35a.pl

Inwestycja w realizacji - termin oddania do użytkowania: I kwartał 2013



SPRZEDAŻ**LOKALE PRZY UL. FELIŃSKIEGO/AL. 29 LISTOPADA****BUDREM euro-invest**

Biuro Sprzedaży: Os. Złotego Wieku 91, 31-618 Kraków
tel. 12 648 00 14, 649 98 73, fax 12 397 31 81
www.budrem.pl, info@budrem.pl, www.euro-invest.info.pl



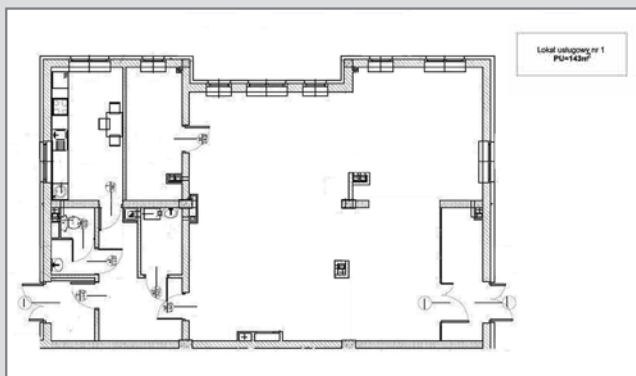
**Lokale gotowe do odbioru
ul. Felińskiego 24 (nr budowlany k)**

Inwestycja zlokalizowana jest przy ul. Felińskiego, na nowym, prężnie rozwijającym się osiedlu w dzielnicy Prądnik Czerwony, w niewielkiej odległości od Rynku Głównego – 5 km. Komunikacją miejską z łatwością i w krótkim czasie można dostać się do centrum Krakowa Obecnie na osiedlu zostało oddanych około 1200 lokali mieszkalnych. W kolejnym roku planujemy oddanie następnych 200 mieszkań.

Nasze plany na przyszłość to dalsza rozbudowa osiedla pod względem zabudowy oraz infrastruktury, a inwestycje miejskie związane z rozbudową sieci dróg będą miały znaczny wpływ na zwiększenie atrakcyjności osiedla.

Lokale usytuowane są na parterach w czterokondygnacyjnych budynkach powstających w technologii tradycyjnej. Każdy lokal posiada dwa oddzielne wejścia. Istnieje możliwość aranżacji wnętrza według potrzeb klienta.

Lokale mogą być wykorzystane pod różnego typu działalność, między innymi na sklep, gabinet lekarski lub stomatologiczny, fitness, usługi fryzjerskie i kosmetyczne, aptekę, biuro oraz inne instytucje.

**DOSTĘPNE METRAŻE:**

U1 - 143 M2

U2 - 133 M2

U3 - 133 M2

SPRZEDAŻ

Echo Investment
tel. 664 900 414
www.dompodslowikiem.pl



Niespełna dwa kilometry od Rynku Głównego, w Starym Podgórzu przy ul. Krasickiego 30 powstał „Dom Pod Słowikiem” – nowoczesny i komfortowy projekt mieszkaniowy zrealizowany przez Echo Investment.

W parterowej części budynku, wzdłuż ulic Krasickiego i Orawskiej i od strony południowej zaprojektowano **lokale usługowo-handlowe** o powierzchni od 45 do 76 m kw. z możliwością łączenia.

„Dom Pod Słowikiem” wyróżnia łatwy dostęp do miejskiej infrastruktury i świetna komunikacja. Budynek jest częściowo ogrodzony, monitorowany i wyposażony w system pełnej kontroli dostępu.

INWESTYCJA ZAKOŃCZONA

Szczegółowe informacje o ofercie dostępne są w Biurze Sprzedaży, tel. **664 900 414**

www.dompodslowikiem.pl

**TYLKO DO KOŃCA PAŹDZIERNIKA LOKALE USŁUGOWE BEZ VAT-U,
CZYLI Z 23% RABATEM.**



SPRZEDAŻ/WYNAJEM
NOWOCZESNE LOKALE NA BIURA, USŁUGI, HANDEL



SENTOPARK



SPRZEDAŻ
LOKALE USŁUGOWE



SENTO S.A.

ul. Włociańska 2 B, 30 – 138 Kraków
tel. 12 622 08 00, 12 622 08 08
www.sentopark.pl, biuro@sentosa.pl



Inwestycja mieszkaniowo - usługowa SENTOPARK (budynek B)
ul. Miłkowskiego 7, Kraków (Ruczaj)

Inwestycja w trakcie realizacji.
Termin zakończenia budowy IV kw 2012 rok.

- dobra lokalizacja
- znakomita architektura
- wysoka jakość wykończenia
- bezproblemowy dojazd
- miejsca postojowe w garażu podziemnym

DOSTĘPNE LOKALE W NOWOCZESNYM PASAŻU HANDLOWO - USŁUGOWYM

U1	pow. 192 m2	parter/I piętro
U3	pow. 269 m2	parter
U4	pow. 163 m2	parter
U5	pow. 158 m2	I piętro
U6	pow. 326 m2	I piętro
U7	pow. 326 m2	I piętro
U8	pow. 228 m2	I piętro



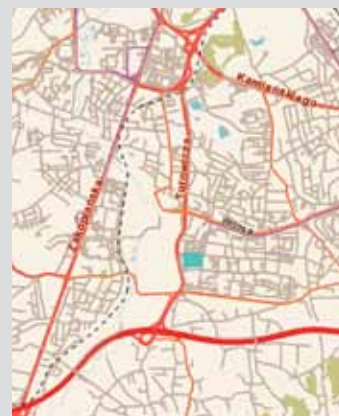
TBS „Krak System” S.A.

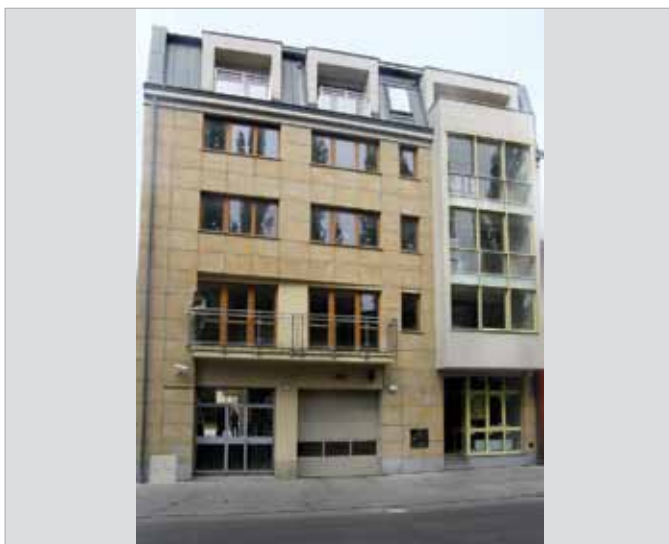
ul. Śliwkowa 6, 31-982 Kraków
tel. 12 644 99 88, 642 02 20, fax 12 680 34 90
www.krak-system.com.pl, e-mail: sekretariat@krak-system.com.pl

Atrakcyjne lokale usługowe,
przy ul. Bujaka w Krakowie – własnościowe

- lokale usługowe na parterze budynku wielorodzinnego
- liczba lokali w ofercie sprzedaży: 6
- dostępne powierzchnie od 16,86 m² do 103,48 m²
- cena od 7 900 zł/m²
- funkcjonalny rozkład pomieszczeń
- możliwość łączenia lokali
- dogodna lokalizacja pomiędzy ul. Halszki a ul. Herberta

Więcej informacji
w siedzibie Spółki



SPRZEDAŻ
LOKALE USŁUGOWE**SPRZEDAŻ/WYNAJEM**
LOKALE USŁUGOWE**Dom-Bud**M. Szaflarski Spółka Jawna
ul. Salwatorska 14, 30-109 Kraków

Sprzedaż mieszkań i lokali: (12) 421-99-38, (12) 422-80-59



budynki przy al. 29 Listopada 191 i 193

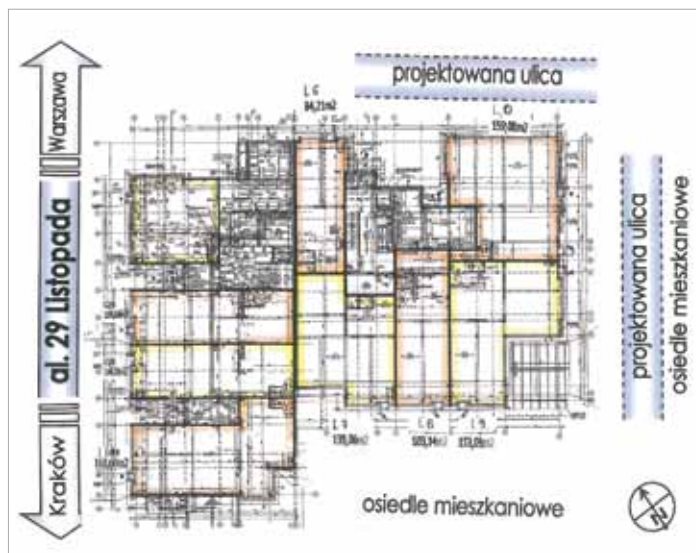
Okolica charakteryzuje się bardzo dynamicznym rozwojem zarówno w postaci wielu powstających budynków wielorodzinnych jak i modernizacji infrastruktury komunikacyjnej. O atrakcyjności lokali usługowych w wymienionych budynkach stanowi m.in. bezpośrednie sąsiedztwo jednej z głównych arterii Krakowa, czyli al. 29 Listopada, wobec czego w perspektywie najbliższych lat w okolicy przewiduje się wzrastające zapotrzebowanie na różnego rodzaju usługi takie jak: apteki, sklepy spożywcze, gabinety, zakłady fryzjerskie, salony kosmetyczne etc.

Przewiduje się, że do maja 2011 sprzedanych zostanie większość z 240 mieszkań w obu budynkach.

W ofercie, w każdym z dwóch budynków, znajdują się lokale o powierzchni od 17 do 157 m² z witrynami od al. 29 Listopada oraz podwójnymi wejściami. W każdym lokalu istnieje możliwość dowolnej jego aranżacji pod wymaganą funkcję usługi.

Projekt zagospodarowania terenu przewiduje ogólnodostępne miejsca parkingowe zlokalizowane wokół budynków. Pod budynkiem znajdują się garaże indywidualne.

Lokale gotowe do odbioru, wszystkie z prawomocnym pozwoleniem na użytkowanie.

**Krakowskie Konsorcjum Inwestycyjne „KRAKOIN” Sp. z o.o. Sp. k.**

Biuro sprzedaży: Rynek Główny 34, 31-010 Kraków

tel. (12) 421-37-37, (12) 423-00-10

www.krakoin.com.pl biuro@krakoin.com.pl

STARE MIASTO,
UL. CZARNOWIEJSKA 9

Lokale użytkowe gotowe do odbioru

Powierzchnie:
48 m², 64 m², 85 m², 181 m²

W ofercie znajdują się cztery lokale użytkowe położone w nowoczesnej kamienicy przy ul. Czarnowiejskiej 9 (Stare Miasto). Budynek został zrealizowany od podstaw w miejscu wyburzonym kamienic czynszowych. Lokale użytkowe znajdują się na parterze oraz części pierwszego piętra. Pozostałe kondygnacje zajmują lokale mieszkalne. W części podziemnej kamienicy znajduje się wielostanowiskowa hala garażowa. Na sąsiadującej z budynkiem posesji znajduje się parking strzeżony.



SPRZEDAŻ/WYNAJEM

**WIŚLANE TARASY**

Kraków, ul. Grzegórzecka

Gotowe lokale użytkowe na sprzedaż lub wynajem!

Doskonała lokalizacja - 200 m od Ronda Grzegórzeckiego!
Powierzchnia: 61 m² – 152 m², standard deweloperski.
Istnieje możliwość łączenia lokali!
Miejsca parkingowe dla klientów i najemców.
Osiedle monitorowane.

**Szczegóły: www.wislanetarasy.pl
lub tel. 12 353 53 11**

**GRZEGÓRZKI PARK**

Kraków, ul. Francesco Nullo

Lokale usługowe do wynajęcia!

9 lokali usługowo-handlowych o pow. 170 m² - 395 m² na parterze oraz I piętrze budynku. Standard deweloperski.
Miejsca parkingowe dla klientów i najemców lokali.
Osiedle monitorowane.
Termin realizacji obiektu budowlanego - IV kwartał 2013

**Szczegóły: www.grzegorzkipark.pl
lub tel. 12 411 12 00**

**CZERWONE MAKI**

Kraków, ul. Czerwone Maki

Gotowy lokal usługowy dwupoziomowy o powierzchni 384 m² do wynajęcia!

Obiekt zlokalizowany przy ul. Czerwone Maki 65, **przy głównym wyjeździe z Krakowa** na Skawinę, obwodnica południowa autostrady w odległości 4 km.
Lokal znajduje się na terenie kompleksu budynków o charakterze **biurowo-magazynowo-usługowym** o wysokim standardzie wykonania z przestronnie i funkcjonalnie zaprojektowaną powierzchnią. Lokal wykończony.

Parking zewnętrzny do dyspozycji najemców. Obiekt monitorowany.

Szczegóły: www.mieszkania.inter-bud.pl lub tel. 12 25 253 00

**OSIEDLE CZTERY DOMY**

Kraków ul. Sarmacka

Lokale usługowe na sprzedaż lub wynajem!

W ofercie 2 lokale handlowo-usługowe o powierzchni 49 m² i 73 m² z wejściem od ulicy. Standard deweloperski.
Istnieje możliwość łączenia lokali!
Termin realizacji obiektu budowlanego: październik 2012

**Szczegóły: www.mieszkania.inter-bud.pl
lub tel. 12 252 53 34**

INTER-BUD
30-392 Kraków
ul. Czerwone Maki 65
tel.: 728-429-607



SPRZEDAŻ/WYNAJEM
LOKALE UŻYTKOWE PRZY UL. BOCHEŃSKIEJ 5



BOCHEŃSKA 5

Tel.: 12 423 20 33, kom. 664 009 301
e-mail: m.hryniow@fhm.com.pl
www.fhm.pl



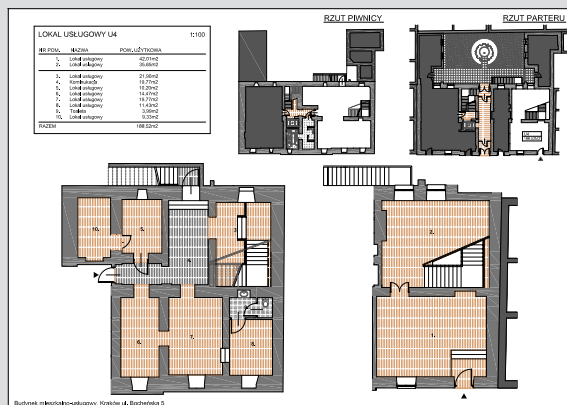
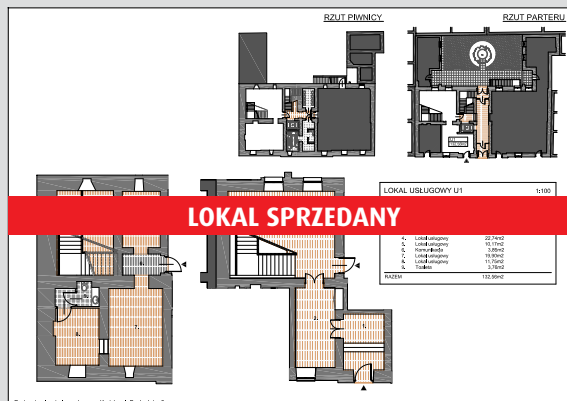
Oferujemy Państwu lokale użytkowe w nowej inwestycji przy ul. Bocheńskiej 5.

Termin zakończenia inwestycji: I kwartał 2012 r.

Budynek położony jest w historycznej dzielnicy Kraków Kazimierz u zbiegu Pl. Wolnica i ul. Bocheńskiej, tuż przy Bulwarach Wiślanych.

Obok powstających 23 mieszkań, na poziomie parteru i piwnic oddajemy do Państwa dyspozycji lokale użytkowe o powierzchni od 22,52 m kw. do 188,52 m kw., z przeznaczeniem na dowolną działalność usługową.

Lokale zostały zaprojektowane w sposób nieograniczający ich funkcjonalnego przeznaczenia, posiadają witraży bezpośrednio od ul. Bocheńskiej oraz możliwość dowolnej aranżacji wnętrza.



SPRZEDAŻ/WYNAJEM
LOKALE USŁUGOWE



ul. Wrocławska 43A, Kraków
tel. 12 630 99 11, 12 630 99 33
biuro@tetnowski.pl



Oferujemy Państwu lokal usługowy o pow. ok. 100 m² w standardzie deweloperskim w Lea Residence przy ul. Lea w Krakowie.

Lokal usługowy o pow. ok. 100 m² – 5000 zł + VAT/m-c

Serdecznie zapraszamy do oglądania lokalu od poniedziałku do piątku w godzinach od 9:00 do 18:00.

Prosimy o wcześniejsze ustalenie terminu spotkania z biurem sprzedaży 012/630-99-11 lub 012/630-99-33.

Istnieje również możliwość sprzedaży lokalu w cenie 9 000 zł/m² netto.



Międzynarodowe Biuro Nieruchomości



RE/MAX Prestige
Kalwaryjska 65
30-504 Kraków, Polska
tel./fax.: +48 12 422 60 45



więcej ofert na:
www.remax-krakow.pl



NASZ ZESPÓŁ

Dołącz do nas !

rekrutacja@remax-krakow.pl



Beata Sadowska Szymon Chłopa Izabella Wisła Krzysztof Babilon Ewa Witkiewicz Joanna Maciejowska Aleksandra Omiecińska Elżbieta Grzywnowicz Dawid Pitra Krystyna Bartosz Mieszko Labuz
kom. +48 514 135 512 kom. +48 888 586 652 kom. +48 604 219 319 kom. +48 602 225 643 kom. +48 602 257 446 kom. +48 693 734 804 kom. +48 790 583 314 kom. +48 503 647 316 kom. +48 507 700 085 kom. +48 888 323 017 kom. +48 507 196 105

Kraków - Podgórze



40 m²
1000 PLN Mieszkanie
Tel. 602 225 643

Kraków - Podgórze



43 m²
1450 PLN Lokal
Tel. 604 219 319

Kraków - Grzegórzki



43 m²
1200 PLN Mieszkanie
Tel. 888 323 017

Kraków - Ruczaj



73 m²
2100 PLN Mieszkanie
Tel. 888 323 017

Podgórze - Grzegórzki



27 - 1200 m²
23-49 PLN/m² Lokale
Tel. 503 647 316

Kraków - Stare Miasto



38 m²
2000 PLN Lokal
Tel. 503 647 316

Kraków - Podgórze



45 m²
2 500 PLN Lokal
Tel. 507 196 105

Kraków - Podgórze



320 m²
14 000 PLN Lokal
Tel. 604 219 319

Kraków - Podgórze



85 m²
425 000 PLN Mieszkanie
Tel. 604 219 319

Kraków - Grzegórzki



68 m²
640 000 PLN Mieszkanie
Tel. 503 647 316

Kraków - Prądnik Czerwony



44 m²
294 000 PLN Mieszkanie
Tel. 888 323 017

Kraków - Kuźnica Kollatajowska



53,92 m²
359 000 PLN Mieszkanie
Tel. 888 323 017

Kraków - Mogilany



172 m²
1 374 000 PLN Dom
Tel. 602 225 643

Kraków - Zabierzów



320 m²
1 990 000 PLN Dom
Tel. 507 700 085

Kraków - Zwierzyniec



795 m²
Zapytaj nas! Dom
Tel. 507 700 085

Kraków - Kazimierz



800 m²
Zapytaj nas! Działka z WZ
Tel. 604 219 319

NIKT NA ŚWIECIE NIE SPRZEDAJE WIĘCEJ NIERUCHOMOŚCI NIŻ RE/MAX



Rok założenia 1993

Zapraszamy: *Kraków ul. Kalwaryjska 51*
 pon. - piątek 10 - 18
 sobota 9 - 13



tel./fax 12-260-21-50 e-mail: biuro@danax.pl

MIESZKANIA - sprzedaż - wybrane oferty



KRAKÓW-KROWODRZA, ul. Krowoderskich Zuchów
 1 pokój, 31 m², X/XVp, 2002r., apartamentowiec z portierem, monitoring
245 000 zł



KRAKÓW-MISTRZEJOWICE, os. Tysiąclecia
 3 pokoje, 56 m², III/Vp, balkon, odświeżone, wyposażone
329 900 zł



KRAKÓW-PRĄDNIK CZERWONY, ul. Dobrego Pasterza
 2 pokoje, 82 całk./59 użytk. m², III/IIIp, komfortowe, kameralny blok z 2003r.
380 000 zł



KRAKÓW-PODGÓRZE (Kliny), ul. Pod Dębami
 1 pokój, 26 m², I/IIp, 2002r., duży balkon, komfortowe, kompletnie odświeżone
175 000 zł



KRAKÓW-MISTRZEJOWICE, os. Złotego Wieku
 4 pokoje, 58 m², II/Vp, loggia, zadbane, świetna infrastruktura i komunikacja
335 500 zł



KRAKÓW-DĘBNIKI, Skotniki
 5 pokoi, 104 m², nowe w budynku dwurodzinnym, ogródek, miejsce parkingowe
394 000 zł



KRAKÓW-PODGÓRZE (Piaszów), ul. Mysłowska
 1 pokój, 33 m², I/Vp, balkon, nowe, świeżo wykończone, wyposażona kuchnia
255 000 zł



KRAKÓW-PODGÓRZE, ul. Saska
 3 pokoje, 57 m², III/Vp, 2001r., loggia, świetna infrastruktura i komunikacja, miejsce garażowe +25.000 zł
345 000 zł



KRAKÓW-PRĄDNIK CZERWONY, ul. Dobrego Pasterza
 4 pokoje, 2-poziomowe, 90 m², I/IIp, wysoki standard, 2 miejsca postojowe
519 000 zł



KRAKÓW-PODGÓRZE, ul. Borsucza
 2 pokoje, 40 m², wysoki parter/XI/p, loggia, komfortowe, atrakcyjna lokalizacja
279 000 zł



KRAKÓW-KROWODRZA, ul. Opolska
 3 pokoje, 52 m², IX/Xp, balkon, widokowe, po remoncie, komfortowe komunikacja tramwajowa
349 000 zł



KRAKÓW-BRONOWICE, ul. Wallek-Walewskiego
 3 lub 4 pokoje, 2-poziom., 102 m², I/IIp, balkon, komfortowe, zadbane budynki
650 000 zł

DOMY - sprzedaż - wybrane oferty



CZERNICHÓW
 dom wolnostojący, 100 m², mury-mo-drewniany, działka 9,1 a
169 000 zł



KRAKÓW-LAGIEWNIKI
 nowy dom w zabud. bliźniaczej, 149 m², stan deweloperski podwyższony, cicha i zielona okolica, działka 4 a
620 000 zł



KRAKÓW-DĘBNIKI, Sidzina
 dom wolnostojący, 172 m², 2010r., wysoki standard, wolnostojący garaż 2-stanowiskowy, działka 9 a
895 000 zł



KRAKÓW-PRĄDNIK BIAŁY(Witkowice)
 dom w zabud. bliźniaczej, 100m², 2 pokoje + kuchnia + łazienka, zadbane, działka 4 a
280 000 zł



KRAKÓW-PODGÓRZE, Kurdwanów
 dom wolnostojący, 150 m², 1990r., zadbane, zagospodarowana działka 16 a, świetna komunikacja
700 000 zł



MODLNICZKA, gm. Wielka Wieś
 dom w zabud. bliźniaczej, 150 m², 2006r., wysoki standard, widokowa działka 4,5 a
900 000 zł



GDÓW
 dom wolnostojący, 89 m², 1999r., widokowa działka 63 a z piękną panoramą na okolice
350 000 zł



WĘGRZCE WIELKIE, gm. Wieliczka
 dom wolnostojący, 135 m², 2010r., komfortowy, garaż 2-stanowiskowy, działka 8 a
719 000 zł



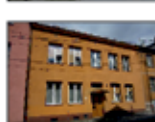
KRAKÓW-WOLA JUSTOWSKA
 dom wolnostojący, 240 m², 1993r., zagospodarowana działka 12,6 a, cisza i spokój, szybki dojazd do centrum
999 000 zł



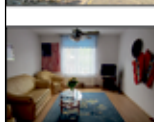
RYBNA gm. Czernichów
 nowy dom wolnostojący, 137 m², stan deweloperski z piecem i grzejnikami, 4 pokoje, działka 6 a
420 000 zł



ZABIERZÓW
 dom wolnostojący, 260 m², 2002r., zadbane, atrakcyjna lokalizacja, zagospodarowana działka 8 lub 16 a
749 000 zł



KRAKÓW-BRONOWICE, rejon ul. Lea
 zadbane kamienica, 200 m² + poddasze do adaptacji + piwnice, działka 2,3 a
1 250 000 zł



KRAKÓW-LAGIEWNIKI
 dom w zabud. bliźniaczej, 120 m², komfortowy, działka 3,3 a
499 900 zł



KRAKÓW-KLINY
 dom w zabud. szeregowej, 161 m², 2005r., działka 2,3 a, na ładnym ogrodzonym osiedlu
750 000 zł



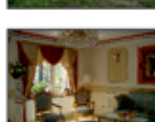
KRAKÓW-WOLA JUSTOWSKA
 nowy dom wolnostojący, 230 m², do wykończenia, działka 4 a
1 250 000 zł



KRAKÓW-KROWODRZA, Bielany
 nowy dom w zabud. bliźniaczej, 130 m², stan deweloperski, działka 3 a, świetna lokalizacja
470 000 zł



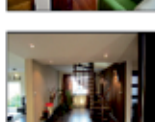
KRAKÓW-KROWODRZA, Bielany
 segment w zabud. szeregowej, 152 m², 2002r., komfortowy, zagosp. działka
795 000 zł



KRAKÓW-PROKOCIM
 nowy dom wolnost. w stylu dworcowym, 260m², niezwykle pałacowy styl, dz. 6,6a blisko infrastruktury i komunikacji
1 790 000 zł



PIEKARY gm. Liszki
 dom wolnostojący, 130 m², 2004r., komfortowy, zagosp. działka 16 a
599 000 zł



GRABÓWKI gm. Wieliczka
 dom wolnostojący, 180 m², 2007r., wysoki standard, zagospodarowana i widokowa działka 7,5 a
880 000 zł



KRAKÓW-WOLA JUSTOWSKA, Aleja Kasztanowa
 piękny dom w wyjątkowym miejscu, 268 m², wysoki standard, działka 7,5 a
2 400 000 zł

PEŁNA PREZENTACJA - ZAWSZE AKTUALNA OFERTA www.danax.pl

OKAZJA !!!
 MOŻLIWOŚĆ WYNAJMU
 DŁUGOTERMINOWEGO



**DO SPRZEDANIA SUPERKOMFORTOWY
 DOM W PIĘKNEJ LOKALIZACJI
 STRUMIANY/ZABAWA, GM. WIELICZKA
 Z WIDOKIEM NA GÓRY.**

DOM O POW. 190 M², DZIAŁKA 5,5 A, 4 SYPIALNIE,
 SALON Z KUCHNIĄ I JADALNIĄ, 2 ŁAZIENKI,
 TOALETA, POM. GOSPODARCZE.

DOM ZNAJDUJE SIĘ NA OGRODZONYM OSIEDLU
 Z BRAMĄ WJAZDOWĄ, JEST WYKOŃCZONY
 I GOTOWY DO ZAMIESZKANIA.

MOŻLIWOŚĆ WYNAJMU DŁUGOTERMINOWEGO

DOJAZD DO CENTRUM KRAKOWA
 ZAJMUJE TYLKO 15 MINUT!

CENA DO NEGOCJACJI

**ZAINTERESOWANE OSOBY PROSZĘ
 O BEZPOŚREDNI KONTAKT POD NR TEL. 601 543 668
 (SPRZEDAJE WŁAŚCICIEL).**



Do sprzedania **ESKLUZYWNA REZYDENCJA** 15 minut od Centrum Krakowa

Działka o powierzchni 50 arów. Powierzchnia użytkowa budynku 749,06 m² + wielostanowiskowy garaż 66 m², 13 izb mieszkalnych. System alarmowy, rolety antywłamaniowe, solary słoneczne, basen, kort tenisowy, zaaranżowany ogród, wykończenie materiałami najlepszej jakości



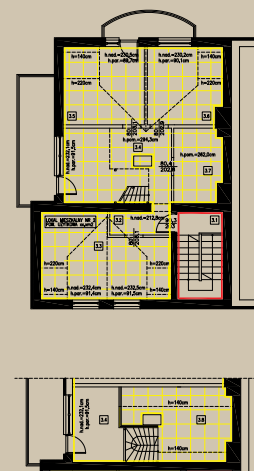
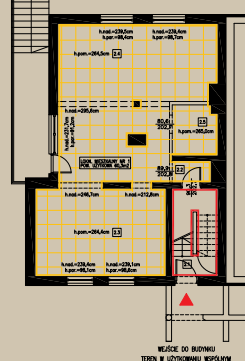
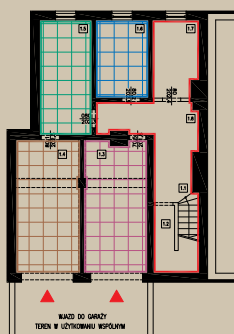
**CENA
DO NEGOCJACJI**



Do sprzedania **DWA BLIŹNIAKI** lub **CZTERY APARTAMENTY**

Dwa bliźniaki o pow. całkowitej 240 m² każdy, bądź cztery apartamenty o pow. 70 m² plus części wspólne. Do kupienia razem bądź osobno.

Najbardziej prestiżowa dzielnica Krakowa Wola Justowska ul. Królowej Jadwigi 97



KONTAKT: tel. 505-454-775, e-mail: bkrolikowski@gruparoyal.com.pl

Mieszkania na sprzedaż



816 #

os. W.A. Mozarta
77 m², 3 pokoje
485 000 pln



1111 #

ul. Balicka
73 m², 3 pokoje
595 000 pln



278 #

ul. Szlak (Angel City)
50 m², 2 pokoje
519 000 pln



951 #

ul. Zegadłowicza
57 m², 3 pokoje
559 455 pln

Mieszkania na sprzedaż



1106 #

ul. Dietla
102 m², 3 pokoje
622 200 pln



75 #

ul. Łobzowska
70 m², 3 pokoje
799 950 pln



1107 #

al. Mickiewicza
79 m², 3 pokoje
481 900 pln



558 #

ul. Lubostroń
67 m², 3 pokoje
410 000 pln

Mieszkania na wynajem



362 #

ul. Stańczyka
73 m², 3 pokoje
1 950 pln/mies.



262 #

ul. Szlak
38 m², garsoniera
1 900 pln/mies.



1104 #

ul. Łobzowska
65 m², 3 pokoje
3 500 pln/mies.



817 #

ok. Stare Miasto
55 m², 2 pokoje
3 000 pln/mies.

Mieszkania na wynajem



1110 #

ul. Borkowska
71 m², 3 pokoje
1 800 pln/mies.



496 #

ul. Szlak (Angel City)
45 m², 2 pokoje
2 500 pln/mies.



236 #

ul. Tarłowska
65 m², 3 pokoje
2 300 pln/mies.



913 #

ul. Szewska
106 m², 3 pokoje
6 360 pln/mies.

With the offer number (#) you will find more information through our property search function on our website.
Dzięki numeracji (#) i specjalnej wyszukiwarce na naszej stronie łatwo odnajdziesz więcej informacji o ofertach nieruchomości.



Scanning the QR chart leads you directly to our search function on our website.
Skanując kod QR wejdziesz prosto na naszą internetową wyszukiwarkę.



LUKSUSOWY DOM KROWODRZA

pow. 200 m² + garaż, 2000 r., cena: 1.150.000 zł



APARTAMENTY ZAKOPANE
Szymoszkowa Residence

Basen Sauny Jacuzzi
pow. od 45 m², ceny od 385.00 zł, nowe - wykończone pod klucz !!!

OFERTY NA WYŁĄCZNOŚĆ



OKAZJA

MODLIŁA

DZIAŁKA BUDOWLANA- Modliła, ul. Św. Wojciecha
pow. 47 a, cena 300.000 zł



KRAKÓW BŁONIA

MIESZKANIE/BIURO- Kraków, Al. Focha
pow. 200 m² + garaż, 7 pokoi, 2 wejścia, cena 1.550.000 zł



BUDOWNICTWO JEDNORODZINNE
DWUBIELORODZINNE
OD ZAKOPIANKI

OPATKOWICE

DZIAŁKI- Kraków/ul. Takińskiego
pow. od 20 a do 50 a, cena 25.000 zł/a



PIĘKNE WIDOKOWE DZIAŁKI

MOGLAŃSKIE - CHOROWICE

DZIAŁKI BUDOWLANE
pow. od 9 a do 60 a, asfaltowy dojazd,
wzrostki mebla, cena 23.000 zł/a



Jarczewski
Nieruchomości
POŚREDNICTWO WYCENY KREDYTY

Tel: +48 513-036-902 Tel: +48 600-640-824
E-mail: biuro@jarczewski-nieruchosci.pl
www.jarczewski-nieruchosci.pl



NOWE APARTAMENTY LOKAL

Rej, Galerii Kazimierz, ceny od 7.400 zł/m² pow. od 62 m²
Prowizja 0%, kupując przez nasze biuro - dostajesz
dodatkowy rabat min. 5%



WIELICZKA

NOWY DOM - Wieliczka, ul. Grottczesa
pow. 175 m², cena 590.000 zł



EKSKLUZYWNY APARTAMENT, KRAKÓW - ul. BOSAKA
pow. 76 m², cena 750.000 zł + garaż

WYNAJEM APARTAMENTÓW ZAKOPANE www.mountainapartments.pl

SPRZEDAŻ - WYJĄTKOWY DOM, ELITARNE OSIEDLE W RZĄSCIE



Stylowy dom jednorodzinny pow. 163 m², garaż na 2 samochody pow. 24 m²
4 sypialnie, 2 garderoby, 2 łazienki,
wysoki salon z kominkiem i antresolą, zadaszona weranda,
działka 10 arów - piękny widok na Las Wolski
gotowy do zamieszkania od zaraz!



Kontakt - tel.: 12 290 08 72, 12 290 08 73,



„DOM NA BARCIACH”

Ostatnie wolne mieszkanie i lokal użytkowy!

TYLKO DO KOŃCA PAŹDZIERNIKA
PROMOCYJNA OFERTA CENOWA!

- mieszkanie 3 pok. o pow. 71,7 m² w cenie 6100 zł/m² - 438 000 brutto
- lokal usługowy 55 m² w cenie 5700 zł/m² netto - 386 000 brutto
- miejsce w garażu podziemnym w cenie 30 000 brutto

Kameralna inwestycja o podwyższonym standardzie.

*Nowoczesna architektura,
bardzo wysoka jakość użytych materiałów.
Świetna lokalizacja i połączenie z centrum
- 4 km od Rynku Głównego.*

ZAPRASZAMY DO OGLĄDNIĘCIA !

**Jesteśmy do Państwa dyspozycji
codziennie po wcześniejszym umówieniu**

Tel.: 501 12 24 24; 503 116 015

KRAKÓW-STARE MIASTO,
ul. Radziwiłowska
3 pokoje, 94 m², wysoki standard
zadbana kamienica
cena: 849.000 PLN



KRAKÓW-PRĄDNIK CZERW.,
ul. Na Barciach
2 pokoje, 33 m², do zamieszkania
kameralna inwestycja
cena: 265.000 PLN



OFERTA SPRZEDAŻY KAMIENICY NA SALWATORZE

Atrakcyjna kamienica położona w dzielnicy VII (Zwierzyniec, Krowodrza) przy ulicy Kościuszki. Kamienica znajduje się w dzielnicy historycznej nieopodal zabudowa kompleksów klasztornych w bliskiej odległości tereny zielone oraz ok. 900 m od Wawelu i ok. 900 m od Plant. Kamienica znajduje się wśród śródmiejskiej zabudowy z przełomu XIX i XX w. Stylistyka klasycystyczna, elewacje wyposażone w gzymsy. Kamienica murowana; sklepienia piwnic kolebkowe, ceglane. Bardzo dobra komunikacja miejska, tramwaj, autobus, busy. Ze ścisłego centrum dojazd tramwajem, w pobliżu przystanek.

Kamienica ma powierzchnię całkowitą ok. **700 m²** i stoi na działce w kształcie prostokąta o pow. 228 m²; kamienica narożna. Kamienica ma 3-kondygnacje (parter, I piętro, II piętro) + piwnice + strych. Piwnice i strych do zagospodarowania. Potencjalna możliwość nadbudowy. W kamienicy są 2 lokale użytkowe na parterze oraz 6 mieszkań.

Kondygnacje:

Piwnice: Powierzchnia 130 m²,
Parter: Powierzchnia 126 m²,
I Piętro: Powierzchnia 133 m²,
II Piętro: Powierzchnia 142 m²,
Strych – poddasze: Powierzchnia 168 m².

Wszystkie media: instalacje wodna, kanalizacyjna, elektryczna, gazowa, ogrzewanie indywidualne gazowe lub elektryczne. Wymienione instalacje elektryczna, wod.-kan. i gazowa. Wymienione wszystkie okna na nowe.

Uregulowany stan prawny. Wszystkie lokale wynajęte, na zasadach rynkowych, brak lokatorów ze szczególnego trybu najmu.

**UWAGA:
OFERTA NA
WYŁĄCZNOŚĆ**
Kupujący nie płaci prowizji
- prowizję biura w całości
pokrywa sprzedający



Kontakt: A2 NIERUCHOMOŚCI, tel. 601-47-70-05

 <p>ŁAPCZYCA dom drewniany, 70 m², dz. 10 a – 86.000 zł</p>	 <p>STARY WIŚNICZ budynek murowany, 127 m², dz. 6 a – 94.000 zł</p>	<p>Nowe apartamenty BOCHNIA – „ZIELONE WZGÓRZE” ul. Gen. Mariana Turkowskiego – nad os. Niepodległości</p> <ul style="list-style-type: none"> • Kameralne osiedle • Piękny widok na panoramę Bochni • Sąsiedztwo terenów zielonych 		
<p>WYŁĄCZNA SPRZEDAŻ: 32-700 Bochnia, ul. Kazimierza Wlk. 18 Tel. 14 611 93 10 / kom. 516-147-790 www.mieszkania.bochnia.pl</p>				
 <p>CHRONÓW 50 m², dom drewniany, dz. 1,22 ha – 110.000 zł</p>	 <p>BRZEZIE stan sur.-otw. 200 m², dz. 6 a – 252.000 zł</p>	 <p>STARY WIŚNICZ 120 m², dom do wykończenia, dz. 20 a – 370.000 zł</p>	 <p>BOCHNIA centrum – dom do zamiesz- kania, 180 m² – 590.000 zł</p>	 <p>NIESZKOWICE MAŁE działka budowlana, 10 a – 40.000 zł</p>
 <p>BUCZYNA działka bud.-rol., 47 a – 70.000 zł</p>	 <p>ŁOMNA działka bud.-rol., 1,37 ha z lasem + budynek – 85.000 zł</p>	 <p>TRZCIANA działka z pozwoleniem na budowę, 10 a – 58.000 zł</p>	 <p>BOCHNIA mieszkanie 2-pok., 60 m², parter – 250.000 zł</p>	 <p>BOCHNIA, os. Legionów Polskich, mieszkanie 3-pok., 70 m² – 285.000 zł</p>


Porównywarka cen dla budujących

SPRAWDŹ, GDZIE NAJTANIEJ
materiały wykończeniowe do twojego mieszkania



KRAKOWSKI RYNEK NIERUCHOMOŚCI

Wydawca: KRN media sp. z o.o., 31-159 Kraków, al. Słowackiego 39 pok. 46
tel.: 0-12 622-71-26, tel./fax. 0-12 622-71-13; e-mail: krn@krn.pl lub kolportaz@krn.pl
NIP 676 232 11 31

PRENUMERATA

Wystarczy wydrukować, wypełnić i przesłać do redakcji: tel./fax 012/622-71-13

Cena egzemplarza 5,60 zł + 2,00 zł koszty przesyłki na terenie kraju

Prenumerata roczna (25 numerów) 190,02 zł

Prenumerata za I półrocze (12 numerów) 91,21 zł

Zamawiam prenumeratę roczną	
-----------------------------	--

Zamawiam prenumeratę półroczną	
--------------------------------	--

Należność za prenumeratę prosimy wpłacać na konto KRN media sp. z o.o. Kraków,
al. Słowackiego 39,
Nr konta: Bank BPH 69 1060 0076 0000 3200 0114 6294

Prenumerata zostanie uruchomiona po przesłaniu potwierdzenia wpłaty
tel./faks 012/622-71-13

.....
podpis

Płatnik (dane do faktury)

Firma.....
.....
.....
adres.....
.....
kod.....miejsowość.....
NIP.....
osoba zamawiająca
.....
telefon.....faks.....
e-mail.....

SPECJALNE OFERTY POŚREDNIKÓW

SPRZEDAŻ – MIESZKANIA 1-POKOJOWE

Cena (zł)	Nazwa ulicy	Pow. (m ²)	Piętro	Tel.	Nazwa biura
118 000	Bochnia	31,0	0	516 147 790	Archidom
119 000	Kazimierz	17,2	V	602 225 643	RE/MAX Prestige
127 000	Nowosądecka	25,0	0/IV	12 260 21 50	Danax
135 000	Bochnia	30,2	0	516 147 790	Archidom
135 000	os. Na Stoku	26,1	IV/IV	12 422 95 18	Taraba
Znajdź podobne oferty na portalu KRN.pl					
145 000	Czarnieckiego	32,2	0/II	12 260 21 50	Danax
148 000	Św. Benedykta	24,8	I/III	12 260 21 50	Danax
150 000	Bochnia	32,9	II	516 147 790	Archidom
150 000	Stachiewicza	23,4	III/X	12 260 21 50	Danax
154 000	os. Kazimierzowskie	19,5	I/IV	12 260 21 50	Danax
155 650	Obozowa	28,3	I/III	12 260 21 50	Danax
156 000	Kliny	32,5	0/III	12 260 21 50	Danax
157 500	os. Kazimierzowskie	23,8	IV/IV	12 260 21 50	Danax
159 000	os. Kazimierzowskie	24,7	IV/X	12 260 21 50	Danax
160 000	Makowa	24,0	II/II	12 260 21 50	Danax
168 000	Radzikowskiego	18,5	0/VI	12 260 21 50	Danax
169 000	Snycerska	29,0	IV/IV	12 260 21 50	Danax
173 000	Gnieźnińska	24,5	VII/X	12 260 21 50	Danax
175 000	Pod Dębami	26,0	I/II	12 260 21 50	Danax
179 000	Rynek Podgórski	24,5	III/III	12 260 21 50	Danax
180 000	Strzelców	32,1	IV/IV	12 422 95 18	Taraba
185 000	Wysłouchów	34,0	V/X	12 260 21 50	Danax
194 000	al. Pokoju	25,0	0/IV	12 260 21 50	Danax
194 000	Wrocławska	21,0	I/VIII	12 260 21 50	Danax
201 000	Krupnicza	31,0	III/III	12 260 21 50	Danax
203 000	os. Przy Arce	30,0	II/IV	12 260 21 50	Danax
204 000	Śliczna	33,9	IX/X	12 260 21 50	Danax
204 000	Prądnik Czerwony	33,9	IX	503 647 316	RE/MAX Prestige
205 000	Nowosądecka	28,0	II/VII	12 260 21 50	Danax
210 000	Dobrego Pasetrza	32,0	I/II	12 260 21 50	Danax
210 000	Nuszkiewicza	28,5	III/IV	12 260 21 50	Danax
215 000	Piltza	34,0	II/IV	12 260 21 50	Danax
215 000	Radzikowskiego	32,6	I/III	12 260 21 50	Danax
215 000	os. Uroczę	34,9	III/IV	12 260 21 50	Danax
220 000	Zamoyskiego	40,0	I/III	12 260 21 50	Danax
220 000	Stomczyńskiego	33,7	I/III	12 260 21 50	Danax
225 000	os. Piastów	36,8	XI/XI	12 260 21 50	Danax
226 000	Tuchowska	36,2	IV/IX	12 260 21 50	Danax
230 000	Włoska	30,0	I/V	12 260 21 50	Danax
234 300	Widok	35,5	II	602 225 643	RE/MAX Prestige
240 000	Podłęska	35,0	IV/VI	12 260 21 50	Danax
240 000	Żaka	36,0	0/III	12 260 21 50	Danax
245 000	Krowoderskich Zuchów	30,8	X/XIV	12 260 21 50	Danax
245 000	Krzywy Zaulek	37,0	III/III	12 260 21 50	Danax
248 000	Krupnicza	36,0	III/III	12 260 21 50	Danax
255 000	Mysłowska	33,0	I/IV	12 260 21 50	Danax
260 000	Szuwarowa	33,0	II/III	12 260 21 50	Danax
265 000	Gazowa	28,1	II/II	12 260 21 50	Danax
265 000	Kotlarska	38,4	IV/IV	12 260 21 50	Danax
270 000	Dytmara	32,6	I/III	12 422 95 18	Taraba
280 000	Wierzyńskiego	38,7	II/IV	12 260 21 50	Danax

SPRZEDAŻ – MIESZKANIA 1-POKOJOWE

Cena (zł)	Nazwa ulicy	Pow. (m ²)	Piętro	Tel.	Nazwa biura
288 000	Olsztyńska	41,8	II/IV	12 260 21 50	Danax
292 000	Oboźna	43,4	0/IV	12 422 95 18	Taraba
294 000	al. Stowackiego	32,8	IV/V	12 260 21 50	Danax
294 000	al. Stowackiego	33,0	IV/IV	12 422 95 18	Taraba
297 000	Smoluchowskiego	36,1	IV/IV	12 260 21 50	Danax
299 000	Prusa	36,5	II/IV	12 260 21 50	Danax
299 000	Markowskiego	36,5	0/IV	12 260 21 50	Danax
299 000	Komorowskiego	44,6	II/IV	12 422 95 18	Taraba
310 000	Kraszewskiego	38,5	III/III	12 422 95 18	Taraba
310 000	Bosaków	40,0	III/IV	12 422 95 18	Taraba
315 000	Królewska	38,0	IV/IV	12 260 21 50	Danax
317 000	Krupnicza	46,0	II/III	12 260 21 50	Danax
323 000	rej. Starowiśnej	35,2	IV/V	12 422 95 18	Taraba
330 000	Straszewskiego	33,0	I/IV	12 260 21 50	Danax
330 000	Trynarska	41,7	II/II	12 422 95 18	Taraba
332 000	Prusa	41,0	II/III	12 422 95 18	Taraba
335 000	Komorowskiego	44,6	II/III	12 260 21 50	Danax
395 000	Warszauera	48,6	IV/IV	12 422 95 18	Taraba
445 000	Loretańska	49,2	III/III	12 422 95 18	Taraba

SPRZEDAŻ – MIESZKANIA 2-POKOJOWE

Cena (zł)	Nazwa ulicy	Pow. (m ²)	Piętro	Tel.	Nazwa biura
161 000	Bochnia	35,4	I	666 895 393	Archidom
167 649	Kraków	35,7	IV	888 323 017	RE/MAX Prestige
174 783	Kraków	35,7		888 323 017	RE/MAX Prestige
175 000	Wieliczka	33,0	0/I	12 260 21 50	Danax
186 000	Bochnia	40,3	0	666 895 393	Archidom
Znajdź podobne oferty na portalu KRN.pl					
199 000	Bochnia	44,2	I	666 895 393	Archidom
199 000	Bochnia	44,9	II	666 895 393	Archidom
207 000	os. Na Wzgórzach	34,6	I/IV	12 260 21 50	Danax
214 000	os. Strusia	36,7	III/X	12 260 21 50	Danax
214 113	Niepołomice	48,0	II	602 257 446	RE/MAX Prestige
215 000	os. Stalowe	50,2	IV/V	12 260 21 50	Danax
219 000	Wileńska	35,0	IV/IV	12 422 95 18	Taraba
227 000	os. Handlowe	47,0	VI	507 196 105	RE/MAX Prestige
228 000	os. Kalinowe	47,0	I/IV	12 260 21 50	Danax
230 000	Lentza	37,1	II/IV	12 260 21 50	Danax
230 000	os. Na Stoku	40,7	I/IV	12 260 21 50	Danax
230 000	Wieliczka	42,0	0/I	12 260 21 50	Danax
235 000	os. Szkolne	54,0	V/V	12 260 21 50	Danax
235 000	Braci Czczków	44,5	II/III	12 260 21 50	Danax
235 000	Pużaka	37,4	II/IV	12 260 21 50	Danax
239 000	os. Stalowe	44,2	III/IV	12 260 21 50	Danax
240 000	os. Jagiellońskie	43,5	II/IV	12 260 21 50	Danax
245 000	Stachiewicza	37,0	III/IV	12 260 21 50	Danax
248 000	Łokietka	38,8	VII/X	12 260 21 50	Danax
249 000	Nowosądecka	44,0	III/IV	12 260 21 50	Danax
249 999	os. Teatralne	54,0	IV/IV	12 260 21 50	Danax
250 000	Bochnia	60,0	0	666 895 393	Archidom
250 000	os. Teatralne	51,2	IV/IV	12 260 21 50	Danax
250 767	Niepołomice	56,0	0	602 257 446	RE/MAX Prestige
255 000	os. Stalowe	50,7	0/IV	12 260 21 50	Danax

SPRZEDAŻ – MIESZKANIA 2-POKOJOWE

Cena (zł)	Nazwa ulicy	Pow. (m ²)	Piętro	Tel.	Nazwa biura
255 000	os. Tysiąclecia	48,6	0/X	12 260 21 50	Danax
265 000	os. Kombatantów	46,3	V/X	12 260 21 50	Danax
265 000	Litewska	32,5	II/IV	12 260 21 50	Danax
265 000	Rakowice	39,0	II	503 647 316	RE/MAX Prestige
269 000	Wieliczka	55,4	I/IV	12 260 21 50	Danax
279 000	Lubostroń	40,0	III/III	12 260 21 50	Danax
280 000	Wlotowa	47,0	IV/IV	12 260 21 50	Danax
285 000	Młyńska	44,0	0/IV	12 260 21 50	Danax
290 000	Pszona	39,0	0/IV	12 260 21 50	Danax
294 000	Młyńska	44,0	0	888 323 017	RE/MAX Prestige
295 000	Radzikowskiego	45,2	I/III	12 260 21 50	Danax
297 000	Nowa Huta	52,0	I	507 196 105	RE/MAX Prestige
299 000	os. Oświecenia	54,5	XI/XI	12 260 21 50	Danax
299 000	Borkowska	57,2	0/IV	12 260 21 50	Danax
299 000	Prądnik Czerwony	44,2	0	602 225 643	RE/MAX Prestige
299 000	Grzegórzecka	41,7	I/IV	12 422 95 18	Taraba
300 000	Wysłouchów	50,5	II/IV	12 260 21 50	Danax
308 000	Strzelców	46,8	XIII/XVI	12 260 21 50	Danax
317 000	Salwatorska	36,6	I/II	12 422 95 18	Taraba
325 000	os. Dywizjonu 303	50,9	II/X	12 260 21 50	Danax
330 000	Szwał	46,1	III/VI	12 260 21 50	Danax
330 000	Ugorek	50,5	I/VIII	12 260 21 50	Danax
330 000	Młyńska	52,0	I/X	12 260 21 50	Danax
330 000	Odrawą	41,8	II/III	12 422 95 18	Taraba
334 000	os. Bohaterów Września	54,7	I/III	12 260 21 50	Danax
335 000	Królewska	47,6	II/IV	12 260 21 50	Danax
335 000	Narciarska	54,3	IX/X	12 260 21 50	Danax
338 000	Stare Miasto	49,0		503 647 316	RE/MAX Prestige
340 000	Podłęska	56,7	III/VII	12 260 21 50	Danax
340 000	Łepkowskiego	52,3	V/VI	12 260 21 50	Danax
340 000	Kobierzyńska	52,6	IV/IV	12 260 21 50	Danax
345 000	Raławicka	54,0	V/IX	12 260 21 50	Danax
349 000	Olsztyńska	50,6	I/IV	12 260 21 50	Danax
350 000	Królewska	49,4	0/IV	12 260 21 50	Danax
355 320	Kazimierz	38,0	IV	507 700 085	RE/MAX Prestige
359 000	Kuźnica Kołtająowska	53,9	III	888 323 017	RE/MAX Prestige
360 000	Dębska	45,7	I/II	12 260 21 50	Danax
360 000	Fiołkowa	58,1	I/VII	12 260 21 50	Danax
360 000	Jabłonkowska	45,1	VII/X	12 260 21 50	Danax
360 000	Płaszowska	49,3	0/IV	12 260 21 50	Danax
365 000	Kościuszki	46,0	IV/V	12 422 95 18	Taraba
365 000	Królewska	48,6	III/IV	12 422 95 18	Taraba
370 000	Bobrzyńskiego	61,0	V/V	12 422 95 18	Taraba
379 000	Wierzyńskiego	53,5	III/III	12 260 21 50	Danax
379 000	Starczyka	46,0	III/IV	12 260 21 50	Danax
380 000	Salwator	41,0	II/VI	12 422 95 18	Taraba
385 000	Pod Fortem	47,4	VII/VIII	12 260 21 50	Danax
399 000	Szłak	47,3	I/IV	12 260 21 50	Danax
399 000	Wrocławska	64,0	I/II	12 260 21 50	Danax
399 000	Wrocławska	64,0	I/II	12 422 95 18	Taraba
420 000	Józefa	39,7	I/III	12 260 21 50	Danax
429 000	Rusznikarska	59,7	III/VIII	12 260 21 50	Danax
435 000	Kalwaryjska	58,0	II/III	12 260 21 50	Danax
435 000	Kamieniarska	73,0	I/I	12 260 21 50	Danax
435 000	Kotlarska	69,9	III/III	12 260 21 50	Danax
437 000	Stare Miasto	71,0	III	507 700 085	RE/MAX Prestige

SPRZEDAŻ – MIESZKANIA 2-POKOJOWE

Cena (zł)	Nazwa ulicy	Pow. (m ²)	Piętro	Tel.	Nazwa biura
441 000	Stare Miasto	56,0		507 700 085	RE/MAX Prestige
445 000	Salwatorska	64,5	III/III	12 422 95 18	Taraba
449 000	Chocimska	54,0	I/I	12 260 21 50	Danax
450 000	Wiślicko	66,4	I/III	12 422 95 18	Taraba
499 000	Długa	61,5	I/III	12 260 21 50	Danax
499 000	al. Słowackiego	61,3	IV/V	12 260 21 50	Danax
499 000	al. Słowackiego	61,0	IV/IV	12 422 95 18	Taraba
515 000	Lenartowicza	70,2	III/IV	12 422 95 18	Taraba
515 000	Józefitów	76,3	III/III	12 422 95 18	Taraba
520 000	Moniuszki	74,0	II/IV	12 260 21 50	Danax
592 920	Stare Miasto	47,0	I	507 700 085	RE/MAX Prestige
650 000	Anczyca	48,0	I/II	12 422 95 18	Taraba
747 750	pl. Nowy	75,0	III	537 226 045	RE/MAX Prestige
749 000	Stare Miasto	65,0	VII	507 700 085	RE/MAX Prestige
790 000	pl. Matejki	86,0	I	507 700 085	RE/MAX Prestige

SPRZEDAŻ – MIESZKANIA 3-POKOJOWE

Cena (zł)	Nazwa ulicy	Pow. (m ²)	Piętro	Tel.	Nazwa biura
221 000	Bochnia	50,3	0	666 895 393	Archidom
222 000	Bochnia	49,3	II	666 895 393	Archidom
230 000	Bochnia	47,7	II	666 895 393	Archidom
232 086	Czyżyny	49,4		888 323 017	RE/MAX Prestige
235 000	os. Kazimierzowskie	54,9	I/IV	12 260 21 50	Danax
Znajdź podobne oferty na portalu KR.N.pl					
244 000	Bochnia	53,2	II	666 895 393	Archidom
245 000	Bochnia	58,7	0	666 895 393	Archidom
255 000	os. Złotego Wieku	47,8	III/IV	12 260 21 50	Danax
260 000	Bochnia	58,3	I	666 895 393	Archidom
260 000	os. Przy Arce	46,9	IV/IV	12 260 21 50	Danax
261 000	Bochnia	58,6	II	666 895 393	Archidom
265 000	os. Stalowe	56,0	III/III	12 260 21 50	Danax
270 000	Strzelców	59,0	0/IV	12 260 21 50	Danax
271 000	Łużycka	56,1	0/X	12 260 21 50	Danax
275 000	Kryspinów	46,2	0/II	12 260 21 50	Danax
275 000	Pałacha	50,0	III/IV	12 260 21 50	Danax
280 000	os. Kombatantów	55,0	III/X	12 260 21 50	Danax
285 000	Heleny	61,7	III/IV	12 260 21 50	Danax
286 000	Złoty Róg	44,0	X/X	12 260 21 50	Danax
295 000	Powstańców	52,3	III/IV	12 260 21 50	Danax
299 000	Dobrego Pasterza	52,0	IV/IV	12 260 21 50	Danax
299 937	Niepołomice	67,0	II	602 257 446	RE/MAX Prestige
305 000	os. Krakowiaków	59,2	I/X	12 260 21 50	Danax
305 000	Telimeny	62,0	III/IV	12 260 21 50	Danax
305 000	Danka	47,6	IV/IV	12 422 95 18	Taraba
315 000	Stojałowskiego	61,0	0/IV	12 260 21 50	Danax
325 000	Klonowica	61,0	I/I	12 260 21 50	Danax
325 000	Rydla	51,9	0/III	12 422 95 18	Taraba
326 000	Nowa Huta	64,0	II	507 196 105	RE/MAX Prestige
329 900	os. Tysiąclecia	55,8	II/IV	12 260 21 50	Danax
335 000	Duża Góra	63,0	VIII/X	12 260 21 50	Danax
335 000	Narciarska	54,3	IX/X	12 260 21 50	Danax
335 000	os. Dywizjonu 303	60,4	0/VIII	12 260 21 50	Danax
335 000	Krowoderskich Zuchów	53,1	IV/IV	12 260 21 50	Danax
339 000	Na Błonie	57,6	0/IV	12 260 21 50	Danax
345 000	Saska	57,0	II/IV	12 260 21 50	Danax

SPRZEDAŻ – MIESZKANIA 3-POKOJOWE

Cena (zł)	Nazwa ulicy	Pow. (m ²)	Piętro	Tel.	Nazwa biura
349 000	Opolska	52,0	IX/X	12 260 21 50	Danax
350 000	Telimeny	61,6	0/IV	12 260 21 50	Danax
350 000	Wieliczka	77,0	II/II	12 260 21 50	Danax
350 000	Szuwarowa	55,0	III/IV	12 260 21 50	Danax
350 000	Wrocławska	66,5	IV/IV	12 422 95 18	Taraba
355 000	os. Dywizjonu 303	65,3	III/VII	12 260 21 50	Danax
355 000	Kordiana	63,5	0/IV	12 260 21 50	Danax
360 000	Rusznikarska	46,0	IX/X	12 260 21 50	Danax
360 000	Łukasieńskiego	53,8	III/III	12 260 21 50	Danax
369 000	Radzikowskiego	65,6	III/IV	12 260 21 50	Danax
370 000	os. Oświecenia	70,0	II/X	12 260 21 50	Danax
376 600	Olsztyńska	54,6	II/IV	12 260 21 50	Danax
379 000	Widok	53,2	III/IV	12 260 21 50	Danax
380 000	Na Błonie	61,5	0/X	12 422 95 18	Taraba
389 000	Na Błonie	57,6	V/X	12 260 21 50	Danax
409 000	os. Oświecenia	57,8	VIII/IX	12 260 21 50	Danax
425 000	Podkowińskiego	60,3	0/IV	12 260 21 50	Danax
425 000	Stoneckiego	61,0	IV/V	12 260 21 50	Danax
425 000	Podgórze	85,0	0	604 219 319	RE/MAX Prestige
435 000	Zakrzowiecka	63,4	I/II	12 260 21 50	Danax
440 000	Piekarska	51,5	0/IV	12 260 21 50	Danax
445 000	Gryczana	66,5	0/II	12 260 21 50	Danax
449 000	Kuźnicy Kołtająowskiej	72,5	0/IV	12 260 21 50	Danax
450 000	Kapelanka	63,4	III/IV	12 260 21 50	Danax
450 000	Korepty	63,0	0/II	12 260 21 50	Danax
451 000	Dębniki	63,4	III	602 225 643	RE/MAX Prestige
460 000	Pszona	66,5	II/III	12 260 21 50	Danax
464 400	Salwator	49,0	IV	507 700 085	RE/MAX Prestige
464 400	Salwator	70,8	VI/VI	12 422 95 18	Taraba
480 000	os. Dywizjonu 303	77,0	I/III	12 260 21 50	Danax
485 000	Wysłouchów	81,7	III/IV	12 260 21 50	Danax
485 000	rej. Lubicz	60,0	I/II	12 422 95 18	Taraba
490 000	Księcia Józefa	61,2	I/II	12 260 21 50	Danax
497 000	Ks. Turka	83,0	III/III	12 260 21 50	Danax
499 000	Lea	74,6	0/IV	12 260 21 50	Danax
500 000	Miłkowskiego	67,0	IV/X	12 260 21 50	Danax
529 000	os. Mozarta	77,0	III/III	12 260 21 50	Danax
530 000	Miłkowskiego	67,5	VII/X	12 260 21 50	Danax
530 000	Ruczaj	69,0	I/II	12 260 21 50	Danax
530 000	Św. Jacka	74,0	II/II	12 260 21 50	Danax
550 000	Miłkowskiego	76,0	I/X	12 260 21 50	Danax
553 350	Stare Miasto	47,0		507 700 085	RE/MAX Prestige
564 000	Garncarska	81,8	I/III	12 422 95 18	Taraba
585 000	Kraszewskiego	71,9	IV/IV	12 260 21 50	Danax
599 000	Mazowiecka	90,0	III/III	12 260 21 50	Danax
605 000	Loretańska	69,1	III/III	12 422 95 18	Taraba
610 000	Wybickiego	72,0	IV/XI	12 422 95 18	Taraba
630 000	Kraków	68,0	IV	503 647 316	RE/MAX Prestige
644 560	Bożego Miłosierdzia	80,6	IV/IV	12 260 21 50	Danax
645 000	Konwisarzy	75,0	I/II	12 260 21 50	Danax
650 000	Narcyzowa	80,5	I/II	12 260 21 50	Danax
650 000	Twardowskiego	93,3	III/IV	12 260 21 50	Danax
650 000	Wallek-Walewskiego	120,0	II/II	12 260 21 50	Danax
750 000	Kordeckiego	72,4	0/IV	12 260 21 50	Danax
759 000	Krowdrza	78,0	0	602 225 643	RE/MAX Prestige

SPRZEDAŻ – MIESZKANIA 3-POKOJOWE

Cena (zł)	Nazwa ulicy	Pow. (m ²)	Piętro	Tel.	Nazwa biura
763 000	Krupnicza	106,0	III/III	12 260 21 50	Danax
795 000	rej. Biskupiej	114,0	0/IV	12 422 95 18	Taraba
823 160	Stare Miasto	63,3	II	507 700 085	RE/MAX Prestige
960 000	Cybulskiego	105,0	III/IV	12 422 95 18	Taraba
1 100 000	Księcia Józefa	86,0	0/I	12 422 95 18	Taraba
1 199 000	rej. Prusa	105,0	I/II	12 422 95 18	Taraba
1 350 000	Stare Miasto	100,8	III	507 700 085	RE/MAX Prestige

SPRZEDAŻ – MIESZKANIA 4-POKOJOWE I WIĘKSZE

Cena	Nazwa ulicy	Pow. (m ²)	Piętro	Tel.	Nazwa biura
285 000	Bochnia	70,0	I	666 895 393	Archidom
285 000	Bochnia	68,1	II	666 895 393	Archidom
317 000	Prylińskiego	61,0	II/II	12 260 21 50	Danax
330 000	os. Piastów	55,8	IV/IV	12 260 21 50	Danax

Znajdź podobne oferty na portalu KRN.pl

330 000	Łepkowskiego	67,0	VII/X	12 260 21 50	Danax
335 500	os. Złotego Wieku	58,2	II/V	12 260 21 50	Danax
340 000	Łużycka	67,5	I/X	12 260 21 50	Danax
350 000	Kozietulskiego	72,0	VI/XI	12 260 21 50	Danax
359 000	Libertów	108,0		602 225 643	RE/MAX Prestige
360 000	Wieliczka	80,0	I/I	12 260 21 50	Danax
379 878	Wola Duchacka	72,5		507 196 105	RE/MAX Prestige
380 000	os. Bohaterów Września	73,1	II/VI	12 260 21 50	Danax
389 400	Wola Duchacka	76,0	I	507 700 085	RE/MAX Prestige
394 000	Unruga	101,0	I/II	12 260 21 50	Danax
430 700	Bieżanowska	73,0	0/II	12 260 21 50	Danax
480 000	Borek Fałęcki	153,2		507 700 085	RE/MAX Prestige
489 250	Konecznego	95,0	IV/IV	12 260 21 50	Danax
519 000	Dobrego Pasterza	90,2	I/II	12 260 21 50	Danax
530 000	Zakopiańska	88,3	I/II	12 260 21 50	Danax
630 000	Chodowieckiego	78,0	V/X	12 260 21 50	Danax
650 000	Przedwiośnie	135,0	II/II	12 260 21 50	Danax
698 000	Gertrudy	107,0	0/IV	12 422 95 18	Taraba
750 000	Staffa	120,1	IV/IV	12 260 21 50	Danax
800 000	rej. Wybickiego	98,9	I/VII	12 422 95 18	Taraba
875 000	Syrokomli	125,0	IV/V	12 260 21 50	Danax
875 000	Syrokomli	125,0	III/IV	12 422 95 18	Taraba
880 000	Królewska	101,0	I/IV	12 260 21 50	Danax
990 000	Sarego	110,0	II/II	12 260 21 50	Danax
990 000	Prądnik Czerwony	180,0	II	507 700 085	RE/MAX Prestige
1 010 000	Piłsudskiego	127,9	III/III	12 260 21 50	Danax
1 113 600	Prusa	116,0	IV/IV	12 422 95 18	Taraba
1 347 000	Stare Miasto	176,0	III	507 700 085	RE/MAX Prestige
1 350 000	rej. Biskupiej	176,0	III/IV	12 422 95 18	Taraba
1 400 000	Wola Duchacka	140,0	II	604 219 319	RE/MAX Prestige
1 800 000	Stare Miasto	117,7	I	507 700 085	RE/MAX Prestige
2 200 000	Stare Miasto	129,4	I	507 700 085	RE/MAX Prestige
5500/m2	Ruczaj	110,0		503647316	RE/MAX Prestige
6763/m2	Ruczaj	66,0		503 647 316	RE/MAX Prestige

SPRZEDAŻ – DOMY

Cena (zł)	Miejscowość Nazwa ulicy	Pow. (m ²)	Stan	Pow. działki (a)	Tel.	Nazwa biura
85 000	Łomna	30,0	rekreac.	137,0	666 895 393	Archidom
86 000	Łąpczyca	70,0	drewniany	10,0	666 895 393	Archidom

SPRZEDAŻ – DOMY						
Cena (zł)	Miejscowość Nazwa ulicy	Pow. (m ²)	Stan	Pow. działki (a)	Tel.	Nazwa biura
94 000	Stary Wiśnicz	127,0	murowany	6,0	666 895 393	Archidom
110 000	Chronów	50,0	drewniany	122,0	666 895 393	Archidom
140 000	Jaćmierz - Krosno	330,0		119,0	602 257 446	RE/MAX Prestige
Znajdź podobne oferty na portalu KRN.pl						
169 000	Czernichów	100,0	do rem.	9,1	12 260 21 50	Danax
185 000	Siedlec	70,0	drewniany	14,0	666 895 393	Archidom
220 000	Golkowice	197,0	do wykończ.	7,7	888 323 017	RE/MAX Prestige
252 000	Brzezie	200,0	surowy	6,0	666 895 393	Archidom
280 000	gm. Czernichów, Kłokoczyn	100,0	wykończ.	10,0	12 260 21 50	Danax
280 000	Witkowice	120,0	wykończ.	4,1	12 260 21 50	Danax
280 000	Kamienica	200,0		9,0	888 323 017	RE/MAX Prestige
317 000	Niepołomice	100,0		39,0	602 257 446	RE/MAX Prestige
320 000	Nielepice	80,0	do rem.	20,0	12 260 21 50	Danax
340 000	Michałowice	140,0	sur. zamk.	8,0	12 260 21 50	Danax
350 000	Gdów	89,0	wykończ.	63,0	12 260 21 50	Danax
350 000	Tyniec	120,0	do wykończ.	9,4	12 260 21 50	Danax
359 000	Pietrzejowice	110,0		15,0	507 196 105	RE/MAX Prestige
360 000	Rzezawa	180,0	do zamiesz.	5,0	666 895 393	Archidom
360 000	Ispinia	140,0	do zamiesz.	15,0	666 895 393	Archidom
370 000	Stary Wiśnicz	120,0	nowy	20,0	666 895 393	Archidom
370 000	Uszew	170,0	do zamiesz.	15,0	666 895 393	Archidom
370 000	Rybna	180,0	do wykończ.	5,6	12 260 21 50	Danax
395 000	Koźmice Małe	128,0	do wykończ.	12,0	888 323 017	RE/MAX Prestige
397 000	Dobczyce	270,0	do remontu	8,0	507 196 105	RE/MAX Prestige
399 000	gm. Wieliczka, Czarnochowice	199,0	wykończ.	19,0	12 260 21 50	Danax
400 000	Wieliczka	150,0	wykończ.	2,0	12 260 21 50	Danax
410 000	gm. Wieliczka, Czarnochowice	115,0	dewelop.	1,8	12 260 21 50	Danax
430 000	Bochnia	100,0	do zamiesz.	10,0	666 895 393	Archidom
430 000	Koźmice Małe	128,0	do wykończ.	20,0	888 323 017	RE/MAX Prestige
449 000	gm. Biskupice, Trąbki	168,0	dewelop.	10,0	12 260 21 50	Danax
450 000	Limanowa	320,0	do remontu	22,0	888 323 017	RE/MAX Prestige
457 000	Skomielna Czarna - Jordanów	200,0			888 323 017	RE/MAX Prestige
480 000	Skawina	180,0		8,7	888 323 017	RE/MAX Prestige
485 000	Lusina	114,0	dewelop.	3,1	12 260 21 50	Danax
495 000	gm. Wieliczka, Węgrzce Wielkie	132,0	do wykończ.	5,5	12 260 21 50	Danax
498 000	Bochnia	200,0	do zamiesz.	6,0	666 895 393	Archidom
499 000	Wielka Wieś	148,0	dewelop.	3,0	12 260 21 50	Danax
499 000	gm. Zabierzów, Zelków	129,0	dewelop.	4,4	12 260 21 50	Danax
499 000	Gaj	184,0	dewelop.	5,0	12 260 21 50	Danax
499 000	Karniowice	210,0	dewelop.	6,0	12 260 21 50	Danax
500 000	Czułówek	182,0	dewelop.	6,7	12 260 21 50	Danax
510 000	Dębniaki-Bodzów	131,0	dewelop.	2,0	12 260 21 50	Danax
520 000	Wieliczka	250,0	wykończ.	4,6	12 260 21 50	Danax
530 000	Kurdwanów	130,0	wykończ.	12,2	12 260 21 50	Danax
559 000	Bochnia	250,0	do zamiesz.	10,0	666 895 393	Archidom
560 000	gm. Biskupice, Sułów	165,0	dewelop.	10,4	12 260 21 50	Danax
560 000	Wieliczka	183,0	dewelop.	5,0	12 260 21 50	Danax
570 000	Przyborów	200,0		42,0	888 323 017	RE/MAX Prestige
579 000	Bieżanów	220,0	wykończ.	10,0	12 260 21 50	Danax

SPRZEDAŻ – DOMY						
Cena (zł)	Miejscowość Nazwa ulicy	Pow. (m ²)	Stan	Pow. działki (a)	Tel.	Nazwa biura
588 000	Kalina Mała	138,0		43,0	602 225 643	RE/MAX Prestige
590 000	Bochnia	180,0	do zamiesz.	8,0	666 895 393	Archidom
599 000	Piekary	130,0	wykończ.	16,0	12 260 21 50	Danax
600 000	Borek Fałęcki	156,0		26,8	507 700 085	RE/MAX Prestige
610 000	gm. Liszki, Kryspinów	124,0	dewelop.	5,5	12 260 21 50	Danax
630 000	gm. Wieliczka, Węgrzce Wielkie	143,0	wykończ.	12,0	12 260 21 50	Danax
644 000	Zabierzów	109,0		7,0	507 700 085	RE/MAX Prestige
660 000	Mogilany	115,0		7,0	537 226 045	RE/MAX Prestige
670 000	Choleryn	134,0	wykończ.	12,0	12 260 21 50	Danax
670 000	Swszowice	104,0	wykończ.	2,0	12 260 21 50	Danax
689 000	gm. Wieliczka, Węgrzce Wielkie	140,0	wykończ.	4,4	12 260 21 50	Danax
690 000	Kurdwanów	140,0	dewelop.	3,3	12 260 21 50	Danax
690 000	Wieliczka	250,0	wykończ.	5,0	12 260 21 50	Danax
690 000	Skawina	160,0		8,0	507 196 105	RE/MAX Prestige
699 000	Czyżyny	160,0	wykończ.	9,9	12 260 21 50	Danax
719 000	gm. Wieliczka, Węgrzce Wielkie	135,0	wykończ.	8,0	12 260 21 50	Danax
749 000	Zabierzów	260,0	wykończ.	9,0	12 260 21 50	Danax
750 000	Kliny	161,0	wykończ.	2,3	12 260 21 50	Danax
750 000	gm. Zielonki, Brzozówka	240,0	wykończ.	56,0	12 260 21 50	Danax
750 000	Opatkowice	172,0	dewelop.	5,0	12 260 21 50	Danax
750 000	Bieżanów	185,0	wykończ.	10,7	12 260 21 50	Danax
760 000	Wieliczka	246,0	wykończ.	5,3	12 260 21 50	Danax
760 000	gm. Zielonki, Bibice	178,0	wykończ.	4,6	12 260 21 50	Danax
780 000	Gaj	180,0		7,0	602 225 643	RE/MAX Prestige
785 000	gm. Wielka Wieś, Modlnica	189,0	wykończ.	3,6	12 260 21 50	Danax
790 000	Bieżanów	181,0	wykończ.	7,0	12 260 21 50	Danax
790 000	Bieżanów	200,0	dewelop.	7,5	12 260 21 50	Danax
790 000	ul. Miodońskiego	210,0	wykończ.	4,8	12 260 21 50	Danax
790 000	gm. Mogilany, Libertów	252,0	wykończ.	9,0	12 260 21 50	Danax
790 000	gm. Zabierzów, ul. Krakowska	262,0	wykończ.	2,1	12 260 21 50	Danax
790 000	Bolechowice	150,0	wys. stand.	9,0	12 260 21 50	Danax
795 000	gm. Liszki, Kryspinów	204,0	dewelop.	7,0	12 260 21 50	Danax
799 000	Myślenicka	250,0	wykończ.	7,0	12 260 21 50	Danax
799 000	ul. Ojcowska	280,0	wykończ.	11,7	12 260 21 50	Danax
800 000	gm. Wieliczka, Strumiany	200,0	wykończ.	8,0	12 260 21 50	Danax
820 000	Jugowice	200,0	wykończ.	4,9	12 260 21 50	Danax
840 000	Łągowniki	120,0	wykończ.	2,5	12 260 21 50	Danax
850 000	Bieżanowska	150,0	wykończ.	8,3	12 260 21 50	Danax
850 000	ul. Kukiel	216,0	wykończ.	2,3	12 260 21 50	Danax
850 000	Mogilany	176,0	wykończ.	21,0	12 260 21 50	Danax
850 000	Swszowice	200,0	wykończ.	14,4	12 260 21 50	Danax
865 000	Wieliczka	210,0	wykończ.	17,0	12 260 21 50	Danax
885 000	Bielany	146,0	wykończ.	1,6	12 260 21 50	Danax
890 000	Felińskiego	180,0	wykończ.	1,7	12 260 21 50	Danax
890 000	rej. ul. Chełmońskiego	185,0	wykończ.	2,4	12 260 21 50	Danax
900 000	gm. Wieliczka, Golkowice	168,0	wykończ.	12,0	12 260 21 50	Danax
900 000	gm. Wielka Wieś, Modlniczka	150,0	wykończ.	4,5	12 260 21 50	Danax

SPRZEDAŻ – DOMY						
Cena (zł)	Miejscowość Nazwa ulicy	Pow. (m ²)	Stan	Pow. działki (a)	Tel.	Nazwa biura
930 000	Zielonki	189,0		18,0	604 219 319	RE/MAX Prestige
950 000	rej. ul. Sosnowieckiej	170,0	wykończ.	9,0	12 260 21 50	Danax
950 000	Świątniki Górne	193,0	wykończ.	14,3	12 260 21 50	Danax
960 000	gm. Liszki, Czułów	310,0	wykończ.	53,0	12 260 21 50	Danax
990 000	Mogilany	170,0	wykończ.	10,0	12 260 21 50	Danax
990 000	ul. Kuźnicy Kołątajowskiej	267,0	wykończ.	2,7	12 260 21 50	Danax
999 000	rej. ul. Bieżanowskiej	185,0	wykończ.	10,7	12 260 21 50	Danax
999 000	Tonie	170,0	wykończ.	18,0	12 260 21 50	Danax
999 000	gm. Myślenice, Bęczarka	192,0	wys. stand.	56,0	12 260 21 50	Danax
1 000 000	rej. ul. Grażyny	120,0	wykończ.	2,4	12 260 21 50	Danax
1 090 000	Krowodrza-Azory	160,0	wykończ.	3,9	12 260 21 50	Danax
1 090 000	gm. Liszki, Kaszów	220,0	wys. stand.	66,0	12 260 21 50	Danax
1 100 000	Wola Justowska	240,0	wykończ.	12,6	12 260 21 50	Danax
1 100 000	Bibice	237,0	wykończ.	15,6	12 260 21 50	Danax
1 190 000	gm. Mogilany, Brzeczyna	290,0	wys. stand.	14,4	12 260 21 50	Danax
1 200 000	Siepraw	395,0	wys. stand.	94,0	12 260 21 50	Danax
1 230 000	ul. Twardowskiego	280,0	wykończ.	1,7	12 260 21 50	Danax
1 250 000	ul. Sewera	300,0	wykończ.	2,3	12 260 21 50	Danax
1 250 000	ul. Zdunów	350,0	wykończ.	5,4	12 260 21 50	Danax
1 260 000	Łagiewniki	225,0	wykończ.	3,5	12 260 21 50	Danax
1 290 000	ul. Królowej Jadwigi	303,0	wykończ.	7,2	12 260 21 50	Danax
1 299 000	Wola Justowska	192,0	dewelop.		12 260 21 50	Danax
1 350 000	Jugowice	180,0	wys. stand.	6,0	12 260 21 50	Danax
1 374 000	Mogilany	172,0		4,0	602 225 643	RE/MAX Prestige
1 480 000	Krzyszowice	267,0		38,0	888 323 017	RE/MAX Prestige
1 700 000	gm. Zielonki, Grębnice	408,0	dewelop.	19,0	12 260 21 50	Danax
1 980 000	Bronowice	300,0	wykończ.	16,3	12 260 21 50	Danax
1 990 000	Zabierzów	400,0		16,0	507 700 085	RE/MAX Prestige
2 000 000	Borek Fałęcki	368,0	wys. stand.	7,0	12 260 21 50	Danax
2 000 000	rej. ul. Zakopiarńskiej	800,0	wykończ.	21,0	12 260 21 50	Danax
2 000 000	Zakopane	190,0		9,7	604 219 319	RE/MAX Prestige
2 100 000	Wola Justowska	280,0	wykończ.	8,4	12 260 21 50	Danax
2 490 000	gm. Mogilany, Libertów	400,0	wys. stand.	22,0	12 260 21 50	Danax
2 500 000	Swoszowice	540,0	wys. stand.	10,5	12 260 21 50	Danax
2 700 000	Kraków	331,0		26,2	888 323 017	RE/MAX Prestige
2 950 000	Wola Justowska	390,0	wys. stand.	7,6	12 260 21 50	Danax
17 967 000	Zwierzyniec	795,0		25,0	507 700 085	RE/MAX Prestige

SPRZEDAŻ – DZIAŁKI					
Cena	Miejscowość Nazwa ulicy	Rodzaj	Pow. (a)	Tel.	Nazwa biura
40 000	Nieszkowice Małe	bud.	9,0	666 895 393	Archidom
50 000	Nieszkowice Małe	bud.-rol.	20,0	666 895 393	Archidom
50 000	Lipnica Górna	bud.	10,0	666 895 393	Archidom
50 000	Borówna	bud.-rol.	35,0	666 895 393	Archidom
52 000	Łomna	bud.-rol.	17,0	666 895 393	Archidom
Znajdź podobne oferty na portalu KRN.pl					
55 000	Nieszkowice Małe	bud.	9,0	666 895 393	Archidom
58 000	Trzciana	bud.-rol.	10,0	666 895 393	Archidom
60 000	Targowisko	bud.-rol.	6,0	666 895 393	Archidom
60 000	Grabie	bud.	14,7	883 254 841	RE/MAX Prestige
62 000	Zbądnów	bud.-rol.	21,0	666 895 393	Archidom

SPRZEDAŻ – DZIAŁKI					
Cena	Miejscowość Nazwa ulicy	Rodzaj	Pow. (a)	Tel.	Nazwa biura
65 000	Zbądnów	bud.-rol.	26,0	666 895 393	Archidom
69 000	Stary Wiśnicz	bud.-rol.	35,0	666 895 393	Archidom
70 000	Buczyna	bud.-rol.	47,0	666 895 393	Archidom
73 000	Gawłów	bud.	16,0	666 895 393	Archidom
80 000	Pogwizdów	bud.-rol.	141,0	666 895 393	Archidom
80 000	Bochnia	bud.	10,0	666 895 393	Archidom
80 000	Bęczyn	bud.-rol.	56,0	888 323 017	RE/MAX Prestige
83 000	Gawłów	bud.	18,0	666 895 393	Archidom
85 000	Łomna	bud.-rol.	137,0	666 895 393	Archidom
86 000	Stanisławice	bud.	13,0	666 895 393	Archidom
86 000	Nowy Wiśnicz	bud.	10,0	666 895 393	Archidom
90 000	Siedlec	bud.	17,0	666 895 393	Archidom
90 000	Grabie	bud.	32,0	883 254 841	RE/MAX Prestige
95 000	Bochnia	bud.	14,0	666 895 393	Archidom
97 000	Zalas	bud.	9,0	604 219 319	RE/MAX Prestige
100 000	Grabie	bud.	24,0	883 254 841	RE/MAX Prestige
110 000	Łazy	rolna	393,0	666 895 393	Archidom
110 000	Bochnia	bud.	9,0	666 895 393	Archidom
115 000	Łucznanowice	bud.	10,0	12 422 95 18	Taraba
120 000	Łęzkowice	bud.-rol.	42,0	666 895 393	Archidom
120 000	Łęzkowice	bud.-rol.	15,0	666 895 393	Archidom
120 000	Skrzynka	bud.-rol.	109,0	883 254 841	RE/MAX Prestige
120 000	gm. Jerzmanowice, Gótkowice	bud.	10,0	12 422 95 18	Taraba
122 000	Nowy Wiśnicz	bud.-rol.	23,0	666 895 393	Archidom
128 980	Jasienica	rolna	25,0	514 135 512	RE/MAX Prestige
133 000	Wrzgoszowice	bud.	7,0	888 323 017	RE/MAX Prestige
135 000	Ołchawa	bud.-rol.	53,0	666 895 393	Archidom
150 000	Tenczynek	bud.	10,0	602 225 643	RE/MAX Prestige
150 000	Pisary	bud.-rol.	20,0	12 422 95 18	Taraba
156 000	Baczyn	bud.	13,0	12 422 95 18	Taraba
158 000	Korzkiew	bud.	8,0	12 422 95 18	Taraba
160 000	Pawlikowice	bud.	13,0	888 323 017	RE/MAX Prestige
160 000	Poręba Żegoty	bud.	19,3	12 422 95 18	Taraba
160 000	gm. Kalwaria Żebrzydowska, Brody	bud.	45,5	12 422 95 18	Taraba
161 500	Wrzgoszowice	bud.	8,5	888 323 017	RE/MAX Prestige
170 000	Czułówek	bud.	17,0	12 422 95 18	Taraba
180 000	Spacerowa	bud.	6,3	12 422 95 18	Taraba
180 000	Słomowice	bud.	15,0	12 422 95 18	Taraba
190 000	Buków	bud.	10,3	12 422 95 18	Taraba
195 000	Przyborów	bud.	50,0	888 323 017	RE/MAX Prestige
199 000	Bochnia	bud.	28,0	666 895 393	Archidom
210 000	Brzezie	bud.	10,0	12 422 95 18	Taraba
211 000	Nowy Wiśnicz	bud.	73,0	666 895 393	Archidom
220 000	Gierczyce	rolna	63,0	666 895 393	Archidom
235 000	Soboniowice	bud.	9,8	12 422 95 18	Taraba
240 000	Bochnia	rolna	35,0	666 895 393	Archidom
260 000	Bolechowice	bud.	20,0	12 422 95 18	Taraba
270 000	Łazy	bud.-rol.	60,0	666 895 393	Archidom
290 000	Stary Wiśnicz	komerc.	52,0	666 895 393	Archidom
295 000	Skawina	bud.	27,0	604 219 319	RE/MAX Prestige
297 000	Kryspinów	inwest.	28,0	888 323 017	RE/MAX Prestige
299 000	Wieliczka	inwest.	55,0	888 323 017	RE/MAX Prestige
300 000	Bochnia	bud.-rol.	100,0	666 895 393	Archidom
317 205	Bielsko-Biała	bud.	30,2	514 135 512	RE/MAX Prestige

SPRZEDAŻ – DZIAŁKI

Cena	Miejscowość Nazwa ulicy	Rodzaj	Pow. (a)	Tel.	Nazwa biura
340 000	Przegorzały	bud.	4,5	12 422 95 18	Taraba
360 000	Giebułtów	bud.	20,0	12 422 95 18	Taraba
380 000	Tonie	bud.	10,0	12 422 95 18	Taraba
399 000	Sierockie	bud.	18,0	888 323 017	RE/MAX Prestige
400 000	Gosprzydowa	bud.-rol.	250,0	666 895 393	Archidom
410 000	Rząska	bud.	10,0	12 422 95 18	Taraba
550 000	Gawłówek	bud.-rol.	188,0	666 895 393	Archidom
550 000	Bytomska	bud.	4,2	12 422 95 18	Taraba
550 000	Cholerzyn	bud.	62,0	12 422 95 18	Taraba
580 000	Stary Wiśnicz	komerc.	105,0	666 895 393	Archidom
650 000	Rzezawa	komerc.	125,0	666 895 393	Archidom
700 000	Wieliczka	bud.-rol.	46,0	602 257 446	RE/MAX Prestige
700 000	Brzesko	komerc.	27,5	12 422 95 18	Taraba
875 000	Wielicka	inwest.	7,0	604 219 319	RE/MAX Prestige
1 150 000	Niepołomice	przemysł.	91,7	604 219 319	RE/MAX Prestige
4 800 000	ul. Halicka	inwest.	8,0	604 219 319	RE/MAX Prestige

SPRZEDAŻ – KOMERCYJNE

Cena	Nazwa ulicy	Rodzaj lokalu	Pow. (m ²)	Tel.	Nazwa biura
8000	Ruczaj	handl.-ust.	116,0	503 647 316	RE/MAX Prestige
8000	Ruczaj	handl.-ust.	110,0	503 647 316	RE/MAX Prestige
94 000	Stary Wiśnicz	użytk.	127,0	516 147 790	Archidom
119 000	Bochnia	mieszk.	31,0	516 147 790	Archidom
170 000	Kurdwanów	handl.-ust.	31,0	888 323 017	RE/MAX Prestige
Znajdź podobne oferty na portalu KRN.pl					
250 000	Bochnia	mieszk.	60,0	516 147 790	Archidom
350 000	Kurdwanów	handl.-ust.	88,6	888 323 017	RE/MAX Prestige
420 000	rej. Paulińskiej	strych	210,0	12 422 95 18	Taraba
430 500	rej. Skłodowskiej	strych	180,0	12 422 95 18	Taraba
492 000	Lea	lokal	34,0	12 422 95 18	Taraba
500 000	Zamkowa	strych	207,0	12 422 95 18	Taraba
550 000	rej. Salwatorskiej	strych	202,0	12 422 95 18	Taraba
790 000	Krakowska	strych	312,0	12 422 95 18	Taraba
815 000	Dietla	strych	360,0	12 422 95 18	Taraba
875 000	ul. Wielicka	inwest.	7,0	604 219 319	RE/MAX Prestige
928 000	Dębniaki	użytk.	116,0	503 647 316	RE/MAX Prestige
1 090 000	Augustiańska	strych	555,0	12 422 95 18	Taraba
1 136 000	Dębniaki	użytk.	142,0	503 647 316	RE/MAX Prestige
1 150 000	Niepołomice	przemysł.	91,7	604 219 319	RE/MAX Prestige
1 347 000	Stare Miasto	ust.-biur.	176,0	507 700 085	RE/MAX Prestige
1 350 000	Ruczaj	biur.	200,0	604 219 319	RE/MAX Prestige
1 650 000	rej. Wawelu	strych	543,0	12 422 95 18	Taraba
1 850 000	św. Krzyża	strych	392,0	12 422 95 18	Taraba
2 000 000	Krowodrza	bud. komerc.	770,0	501 274 333	Danax
3 800 000	rej. Parku Krakowskiego	kamienica	652,0	12 422 95 18	Taraba
4 000 000	Radziszów	inwest.	1899,0	604 219 319	RE/MAX Prestige
4 800 000	Halicka	działka	800,0	604 219 319	RE/MAX Prestige
12 000 000	Myslenice	hotel	1780,0	604 219 319	RE/MAX Prestige

WYNAJEM – MIESZKANIA 1-POKOJOWE

Cena	Nazwa ulicy	Pow. (m ²)	Piętro	Tel.	Nazwa biura
1000	Podgórze	30,0		888 323 017	RE/MAX Prestige
1000	Spiska	40,0	II	602 225 643	RE/MAX Prestige

WYNAJEM – MIESZKANIA 2-POKOJOWE

Cena	Nazwa ulicy	Pow. (m ²)	Piętro	Tel.	Nazwa biura
1200	Kraków	43,0		888 323 017	RE/MAX Prestige
1300	Łagiewniki	38,0		888 323 017	RE/MAX Prestige

WYNAJEM – MIESZKANIA 3-POKOJOWE

Cena	Nazwa ulicy	Pow. (m ²)	Piętro	Tel.	Nazwa biura
550	Uszew	60,0	0	516 147 790	Archidom
800	Bochnia	58,5	I	516 147 790	Archidom
1500	Bochnia	80,0	0	516 147 790	Archidom
2100	Ruczaj	73,0	II	888 323 017	RE/MAX Prestige

WYNAJEM – MIESZKANIA 4-POKOJOWE

Cena	Nazwa ulicy	Pow. (m ²)	Piętro	Tel.	Nazwa biura
8000	Opatkowice	365,0		538 22 60 45	RE/MAX Prestige

WYNAJEM – KOMERCYJNE

Cena	Nazwa ulicy	Rodzaj lokalu	Pow. (m ²)	Tel.	Nazwa biura
1450	Podgórze	biur.-ust.	43,0	604 219 319	RE/MAX Prestige
1500	Bochnia	handl.	130,0	516 147 790	Archidom
1600	rej. Kazimierza Wielkiego	biur.	60,0	12 422 95 18	Taraba
1800	Kraków	użytk.	128,0	503 647 316	RE/MAX Prestige
1800	Kraków	handl.-ust.	39,0	507 196 105	RE/MAX Prestige
2000	Stare Miasto	użytk.	38,0	503 647 316	RE/MAX Prestige

Znajdź podobne oferty na portalu KRN.pl

2000	Kraków	użytk.	77,0	503 647 316	RE/MAX Prestige
2500	Kraków	użytk.	48,0	503 647 316	RE/MAX Prestige
2500	Kraków	handl.-ust.	45,0	507 196 105	RE/MAX Prestige
2550	Skawina, Rynek	biur.-ust.	73,0	501274333	Danax
3960	Ruczaj	handl.-ust.	66,0	604 219 319	RE/MAX Prestige
4980	Ruczaj	handl.-ust.	83,1	604 219 319	RE/MAX Prestige
5400	Stare Miasto	handl.-ust.	54,0	790 583 314	RE/MAX Prestige
5500	Ruczaj	handl.-ust.	97,3	888 323 017	RE/MAX Prestige
5600	Kraków	garaż	27,0	503 647 316	RE/MAX Prestige
7910	Skawina, Rynek	biur.-ust.	226,0	501274333	Danax
8000	Kazimierz	użytk.	110,0	503 647 316	RE/MAX Prestige
10 000	Skawina, Rynek	biur.-ust.	337,0	501274333	Danax
10 000	Mogilany	działka	5600,0	604 219 319	RE/MAX Prestige
10 000	Łądek Zdrój	hotel	480,0	604 219 319	RE/MAX Prestige
14 000	Podgórze	handl.-ust.	320,0	604 219 319	RE/MAX Prestige
15 000	Wola Duchacka	handl.-ust.	221,0	503 647 316	RE/MAX Prestige
16 000	Grzegórzki	serwis + myjnia	300,0	503 647 316	RE/MAX Prestige
21 500	Krowodrza	bud. komerc.	770,0	501274333	Danax
32/m2	Kraków	użytk.	66,0	503 647 316	RE/MAX Prestige
35/m2	Kraków	biur.	40,0	503 647 316	RE/MAX Prestige
35/m2	Kraków	użytk.	1200,0	503 647 316	RE/MAX Prestige
35/m2	Kraków	użytk.	80,0	503 647 316	RE/MAX Prestige
40/m2	Kraków	użytk.	400,0	503 647 316	RE/MAX Prestige
40/m2	Kraków	bud. wolnost.	190,0	503 647 316	RE/MAX Prestige
43/m2	Kraków	bud. wolnost.	126,0	503 647 316	RE/MAX Prestige
44/m2	Ruczaj	handl.-ust.	116,0	503 647 316	RE/MAX Prestige
44/m2	Ruczaj	handl.-ust.	142,0	503 647 316	RE/MAX Prestige
45/m2	Kraków	użytk.	89,0	503 647 316	RE/MAX Prestige
45/m2	Kraków	użytk.	200,0	503 647 316	RE/MAX Prestige
45/m2	Kraków	użytk.	267,0	503 647 316	RE/MAX Prestige
49/m2	Kraków	użytk.	307,0	503 647 316	RE/MAX Prestige

OGŁOSZENIA DROBNE

SPRZEDAŻ

MIESZKANIA

Kraków

55 m², I p./III p., dwupokojowe z kuchnią, łazienką, oddzielnym WC, dużą loggią oraz piwnicą (6,8 m²). Budynek z cegły z 1998 r., ogrzewanie i ciepła woda MPEC, zielone tereny przy parku, świetna lokalizacja, sklepy, przychodnia. Sprzeda właściciel.

Cena 390.000 zł
Tel. 12-415-93-67

Kraków, ul. Batalionu Skąła

55 m², I p./II p., dwupokojowe z jasną kuchnią, łazienka, osobne WC, duża loggia, piwnica 6,8 m². Budynek z cegły z 1998 r., ogrzewanie i ciepła woda MPEC. Zielone tereny, 2 parki, świetna lokalizacja, sklepy, przychodnia. Sprzeda właściciel.

Cena do uzgodnienia
Tel. 12-415-93-67

Kraków, ul. Czarnogórska

47,4 m², ładne, ustawne, z balkonem, po remoncie.

Cena 289.000 zł
Tel. 794-215-163

Kraków, ul. Czarnowiejska 9

32 m², nowy, dwupokojowy apartament z balkonem w ścisłym centrum Krakowa (Stare Miasto). Lokal położony jest na najwyższym piętrze nowoczesnej kamienicy oddanej do użytkowania w 2011 roku. Apartament składa się z sypialni, livingroomu, łazienki oraz aneksu kuchennego. Apartament jest luksusowo wykończony, umeblowany oraz wyposażony w sprzęt AGD i RTV. Istnieje możliwość dokupienia miejsca postojowego w hali garażowej.

Cena 450.000 zł
Tel. 12 421-37-3

Kraków, Czarnowiejska 9

128 m², apartament z tarasem w ścisłym centrum Krakowa (Stare

Miasto). Lokal położony na najwyższym piętrze nowoczesnej kamienicy oddanej do użytkowania w 2011 roku. Apartament składa się z czterech pokoi, dwóch łazienek, garderoby i pralni. Apartament jest luksusowo wykończony, umeblowany oraz wyposażony w sprzęt AGD i RTV. W cenie lokalu zawarty jest duży garaż znajdujący się w podziemnej hali garażowej.

Cena 1.990.000 zł
Tel. 12 421-37-37

Kraków, os. Europejskie

66 m², wysoki standard, umeblowane, garaż podziemny.

Tel. 515-603-799

Kraków, ul. abp. Felińskiego

57 m², (pow. całkowita 75 m²), III p./III p., trzypokojowe nowoczesne mieszkanie z dwoma miejscami postojowymi w garażu podziemnym (w cenie). Mieszkanie składa się z 3 nieprzechodnich pokoi, aneksu kuchennego, łazienki, dużego przedpokoju i balkonu. Wykończone w wysokim standardzie. W pokojach położone są panele, w kuchni, przedpokoju oraz łazience płytki. W budynku jest cichobieźna winda. Ogrzewanie gazowe indywidualne piecem dwufunkcyjnym.

Cena 479.000 zł
Tel. 500-700-099, e-mail: s_harenczyk@interia.pl

Kraków, ul. Gen. W. Andersa

33 m², kawalerka z jasną kuchnią, loggią i piwnicą. Atrakcyjna lokalizacja, duży parking.

Cena do uzgodnienia
Tel. 506-838-648

Kraków, al. Grottgera

85 m², II p., w kamienicy o wysokim standardzie.

Cena 16.000 zł/m²
Tel. 606-396-282, e-mail: kjcagara@gmail.com

Kraków, ul. Halszki

92,2 m², czteropokojowe z piwnicą (2,3 m²) i tarasem 13 m².

Cena 480.000 zł
Tel. 601-731-155, e-mail: krzys@karkas.pl

UL. NA BŁONIE (BRONOWICE)

Mieszkanie z widokiem na Wawel.

59 m², 3 pokoje z osobną, otwartą na salon kuchnią, IX p./X p. Mieszkanie po kapitalnym remoncie. Dogodna lokalizacja, blisko sklepy, apteki, bank, komunikacja miejska.



Atrakcyjna cena

Tel. 536-171-154
kirauto@interia.pl

NA SPRZEDAŻ

Mieszkanie o pow. 80 m², 3 pokoje, oddzielna kuchnia, wc, łazienka, 3 balkony.

Parkiet dębowy, rolety antywłamaniowe.

Na strychu komórka lokatorska ok. 6 m².

Teren ogrodzony, dużo zieleni, monitoring, miejsca parkingowe.

Cena 449.000 zł

Tel. 507-856-112

www.krn.pl

Zamów w KRN.pl bezpłatny i największy w Polsce elektroniczny biuletyn rynku nieruchomości.

Kraków, os. Kalinowe

24 m², VI p., po generalnym remoncie, wyposażone, w kuchni nowe meble. Bardzo dobra komunikacja miejska, sklepy, szkoła, apteki, itp.

Cena 169.000 zł
Tel. 692-440-429, e-mail: sukipkeram@gmail.com

Kraków, ul. Kasztanowa

Wola Justowska, 76 m².

Cena 680.000 zł
Tel. 511-661-376, e-mail: alicya@interia.pl

Kraków, ul. Krakowska

65,5 m², II p., dwupokojowe z możliwością przerobienia na trzypokojowe, ogrzewanie gazowe.

Cena 7000 zł/m²
Tel. 519-847-790

Kraków, ul. Krakowska

35 m², II p., jednopokojowe, do remontu sprzedawca właściciel.

Cena 230.000 zł
Tel. 519-847-790

Kraków, ul. Łepkowskiego

42 m², dwupokojowe z aneksem kuchennym i dużym balkonem. Mieszkanie w stanie deweloperskim. Oferta idealna dla osób poszukujących mieszkań w bliskiej odległości od centrum miasta, mając jednocześnie na uwadze łatwość wyjazdu poza miasto w kierunkach na wschód, zachód i północ. Sprzedam z miejscem postojowym w garażu podziemnym (26.000 zł).

Cena 241.164 zł
Tel. 888-068-068

Kraków, ul. Młodzieży

Prokocim, 49,1 m², piękne mieszkanie w nowo wybudowanym budynku. Dwa balkony, okna PCV, drzwi antywłamaniowe GERDA, ogrzewanie podłogowe (kuchnia oraz łazienka), teren ogrodzony, domofon, osobny licznik prądu, gazu, wody, ogrzewanie gazowe, stan deweloperski. Spokojna i cicha okolica, niska zabudowa, dobry dojazd do centrum.

Cena do uzgodnienia
Tel. 510-594-342

Kraków, ok. Multikina

pow. użytkowa 51 m², całkowita 60 m², 2 pokoje, III p., oddzielna kuchnia, balkon.

Cena 370.000 zł
Tel. 660-675-213, e-mail: simonam@interia.pl

Kraków, ul. Narciarska

64,6 m², X p./XI p., przestronne, trzy pokoje, kuchnia, łazienka, toaleta. Okna od strony południowo-zachodniej i północnej. Mieszkanie częściowo umeblowane. Do lokalu przynależy balkon i komórka lokatorska (ok. 5 m²) w piwnicy. Istnieje możliwość dokupienia garażu murowanego (18 m²) w zabudowie szeregowej za cenę 31.000 zł. Lokalizacja garażu ok. 300 m od bloku.

Cena 387.600 zł
Tel. 606-945-626, e-mail: miroslawzajac@interia.pl

SPRZEDAM APARTAMENT

KRAKÓW

Atrakcyjny 4-pokojowy apartament o łącznej powierzchni 85 m² znajdujący się w kameralnym, ogrodzonym budynku na ul. Lea (10 min od Centrum).



Cena 841 500 zł
Tel. 881-626-161

Kraków, Prądnik Czerwony

48 m², parter/III p., blok z 2008 r., salon z kuchnią i sypialnią oraz tarasem (14 m²). Ekspozycja zachodnia, ogrzewanie gazowe z własnej kotłowni.

Cena 320.000 zł
Tel. 691-546-220

Kraków, ul. Starowiślna

82 m², dwupoziomowe, I p., 4 pokoje, 2 łazienki, aneks kuchenny, balkon, winda, miejsce postojowe. Mieszkanie po remoncie, zadbane, dobra lokalizacja (5 minut do rynku).

Cena 760.000 zł
Tel. 880-370-502, e-mail: archghezzo@yahoo.it

Kraków, ul. Szuwarowa

93 m², 4 pokoje z jasną kuchnią + strych 18 m². Mieszkanie wyposażone, zabudowa kuchenna (ze sprzętem), szafy wnękowe.

Cena 690.000 zł do negocjacji
Tel. 608-555-009, e-mail: arturchm@gmail.com

Kraków, ul. Turniejowa

81 m², trzy pokoje, kuchnia, WC, łazienka, garderoba, przedpokój, balkon. Komfortowe, po remoncie. Ogrodzone, monitorowane osiedle. Miejsce postojowe – 20.000 zł.

Cena 567.000 zł
Tel. 884-212-130

Krynica-Zdrój

23 m², I p., pokój, kuchnia, łazienka, centralne ogrzewanie. Niski czynsz, telewizja kablowa, internet. Blok położony przy drodze na Jaworzynę Krynicką. Blisko sklepy, apteka, kościół, szpital, przystanek.

Cena 115.000 zł
Tel. 519-624-802, e-mail: akmar52@vp.pl

Krzyszowice

45 m², komfortowe.

Cena 4000 zł/m²
Tel. 501-120-260

Tymbark

dwupokojowe, 49 m² + balkon o pow. ok. 3 m². Mieszkanie po generalnym remoncie. Wymienione okna na drewniane, grzejniki, in-

Archiwum ofert biur nieruchomości i osób prywatnych ogłaszających się na łamach dwutygodnika od roku 1994 do chwili obecnej dostępne na stronie
www.dwutygodnik.krn.pl

SPRZEDAM DOM

ŁYSOKANIE

Nowy dom jednorodzinny
o powierzchni 120 m² na działce
o pow. 4,5 a.

Cena 340.000 zł
do negocjacji

Tel. 510-629-464



stalacja wod.-kan.-gaz. Nowy piec gazowy do ciepłej wody. W kuchni terakota i panele, w pokoju dziennym i sypialni – wysokiej jakości panele, zabudowany przedpokój. Blok po generalnym remoncie dachu i klatki schodowej oraz po ociepleniu elewacji od strony północnej. Na terenie osiedla dużo zieleni, plac zabaw, sklep spożywczy. W cenie komórka lokatorska o pow. ok. 4 m² i garaż blaszany.

Cena 188.000 zł

Tel. 507-081-033, e-mail: mieszkanietymbark@gazeta.pl

Wieliczka

41 m², atrakcyjne, funkcjonalne mieszkanie położone w cichej, spokojnej okolicy. Blisko szkoła, przedszkole, sklepy. Bardzo dobry dojazd do Krakowa. Do mieszkania przynależy miejsce postojowe w garażu podziemnym. Mieszkanie można aranżować na wiele sposobów.

Cena 249.000 zł

Tel. 501-854-818, e-mail: j.gonet@interia.pl

DOMY**Bębło**

80 m², działka 12 a, stan surowy, w domu wszystkie media.

Cena 300.000 zł do negocjacji

Tel. 32- 473-63-40

ok. Krakowa

160 m², działka 22 a, podpiwniczony, garaż na 2 samochody, dobra

lokalizacja, dobre połączenie z centrum Krakowa. Działka częściowo ogrodzona, od strony drogi położona kostka, ogrzewanie ekopiecem.

Cena 500.000 zł (w rozliczeniu może być mieszkanie)

Tel. 12-645-09-48

Kraków, ul. Sarnie Uroczysko

280 m², działka 5,5 a, komfortowo wykończony, w pełni wyposażony. Na parterze wygodny hall, duża kuchnia, kilkudziesięciometrowy salon o wys. ok 5-8 m, WC dla gości oraz duża garderoba. Na piętrze 2 sypialnie + łazienka. Na kolejnym poziomie 1 sypialnia z łazienką przy pokoju i balkonem oraz 45 m² sypialnia z balkonem. Czysta, spokój, zieleń, czyste powietrze Cały budynek bez skosów. Budynek pierwotnie z 1986 roku całkowicie przebudowany w 2011 roku, bez skosów.

Cena 1.899.000 zł

Tel. 512-513-357, e-mail: joanidis@interia.pl

Kraków, Wola Justowska

ok. Willi Decjusza, 250 m², nowy dom, działka 12 a.

Cena 1.700.000 zł

Tel. 12-425-10-41, 507-781-580

Libertów

133,7 m², działka 4 a, dom jednorodzinny w zabudowie bliźniaczej zbudowany wg. projektu Dom w Klematisach 9 (B) firmy Archon. Stan deweloperski, gotowy do odbioru. Parter: salon z miejscem na kominek i wyjściem do ogrodu, aneks kuchenny, WC, pomieszczenie gospodarcze, garaż. Piętro: 4 pokoje, łazienka. Wysoki standard wykończenia. Działka ogrodzona + kostka na podjeździe.

Cena 570.000 zł

Tel. 509-608-423, e-mail: anja.p@interia.pl

Limanowa

ok. 170 m², blisko centrum, 5 pokoi, 2 łazienki + garaż i 4 pomieszczenia gospodarcze.

Cena 450.000 zł

Tel. 18-337-11-05

Maszków

217 m², działka 10,1 a, jednorodzinny na malowniczo położonej działce, w granicach parku krajobrazowego. Na dole: 3 małe pokoje na

SPRZEDAM DOM

BRATUCICE (GM. RZEWAWA)

Przepiękna chata wiejska o pow. 140 m² usytuowana na 10-arowej działce. Wybudowana w 1908 roku, w 2011 poddana generalnemu remontowi. Z dbałością o szczegóły, zachowany został niepowtarzalny nastrój wiejskiej chaty, ale dodano mnóstwo nowoczesnych udogodnień (w pełni wyposażona kuchnia, łazienka, sauna, kominek, itp.).

Tel. 881-626-161

Cena 497 000

**Dom w Przybysławicach**

gm. Zielonki

**Powierzchnia użytkowa 195 m kw.,
3 kondygnacje, działka o pow. 15 a.**

Informacje pod nr 603 637 609

Kwota 900 tys. do negocjacji.



Ok. 120 m od przystanku MPK i busów Kraków – Skąta. Dom posiada 6 pokoi, 2 kuchnie, spiżarnię, 3 łazienki, garderobę i garaż o pow. 22 m kw. Starannie utrzymany, ogrzewanie gazowe i kolektory słoneczne, kominek z rozpradaniem ogrzewania do pokoi. Działka zagospodarowana, z drzewami iglastymi, krzewami ozdobnymi, cała trwale ogrodzona, podjazd i podwórkó wybrukowane.



www.krn.pl

**Zamów w KRN.pl bezpłatny i największy
w Polsce elektroniczny biuletyn rynku
nieruchomości.**

**Właściciel sprzeda
dom wolno stojący
200 m² na działce 18 a.**

**Położony w pięknej okolicy
na jurze krakowsko-częstochowskiej
w otoczeniu skał wapiennych
i lasu w miejscowości
Czułów gm Liszki.**

**Odległość od centrum Krakowa
18 km.**

**Dom wykończony
w wysokim standardzie
w ciekawy i niebanalny sposób**

**cena 880.000 zł
tel. 535-815-820**

gabinety (jeden z garderobą), u góry 3 duże sypialnie, 2 garderoby.
Na poddaszu wygodny strych. Nowoczesna bryła, zbudowany z do-
brych materiałów, energooszczędny. Okna trzyszybowe, instalacja
solarna, instalacja wod.-kan. z systemami Danfoss, rury aluminiowe.
Cena 690.000 zł
Tel. 602-776-595, e-mail: maldobkowska@wp.pl

gm. Michałowice

148 m², działka 7,31 a, 10 km od Krakowa, dom typu dworek,
wykończony, umeblowany, wyposażony w sprzęt AGD. Działka za-
gospodarowana.

Cena 650.000 zł
Tel. 600-913-814, e-mail: marianp-62@wp.pl

gm. Michałowice

128,9 m², działka 6,7 a, stan deweloperski, projekt „Biskupice 3”
(pracownia Dom Projekt). Piętrowy, jednorodzinny z 5 pokojami
i garażem usytuowany na przestrzennej i widokowej działce. Dostęp-
ność wszystkich mediów. Drzwi wejściowe antywłamaniowe, stolarka
okienna drewniana, automatyczna brama garażowa segmentowa.
Grzejniki i podstawowy osprzęt w cenie. Ogrzewanie piecem dwu-
funkcyjnym. Podjazd i wejście wyłożone kostką brukową. Lokaliza-
cja posiadłości dogodna komunikacyjnie, tylko 12 km od Krakowa.
Termin realizacji: wrzesień 2012 roku.

Cena 430.000 zł
Tel. 602-466-920, 881-301-605

Michałowice-Książniczki

151 m², działka 8,5 a oraz 168 m², działka: 8,2 a, 6 km od Krako-
wa. Dwa ostatnie domy, stan deweloperski, odebrane przez nadzór
budowlany, działka widokowa, orientacja południowa, sprzeda
właściciel.

Cena 550.000 zł i 560.000 zł
Tel. 601-400-105

Modlniczka

161 m², działka 4,01 a, nowy dom w zabudowie bliźniaczej, poło-
żony na zamkniętym, kameralnym, pięknym, widokowym osiedlu.
Przyziemie: garaż na dwa auta, pom. gospodarcze. Parter: salon,
jadalnia, kuchnia oraz łazienka. Piętro: trzy pokoje i łazienka. Bu-
dowany z najwyższej jakości materiałów, wykończony całkowicie na
zewnątrz, w środku do dowolnej aranżacji. Teren osiedla ogrodzony,
zamieszkały i zagospodarowany (razem 8 domów), brama wjazdowa
na pilota.

Cena 550.000 zł
Tel. 602-247-312, e-mail: wisniewskimarcin@interia.pl

gm. Mszana Dolna

156 m², działka 5 a. Dom murowany, 2 pokoje, kuchnia, łazienka, wc,
przedpokój, hol. Strych do wykończenia na mieszkanie. Centralne ogrze-
wanie, woda, siła, gaz, kanalizacja. Blisko sklepy, dobra komunikacja,
kościół, szkoła, ośrodek zdrowia. Dojazd drogą asfaltową, piękna okolica.

Cena 240.000 zł
Tel. 510-515-147, e-mail: zaara11@wp.pl

Niepołomice

180 m²

Cena 455.000 zł
Tel. 519-719-779

gm. Sucha Beskidzka, Bystra Podhalańska

stary dom drewniany z bali, do remontu, działka o pow. 21 a.

Cena 195.000 zł do negocjacji
Tel. 608-312-348

Zabierzów

8 a, 168 m², wszystkie media, rozpoczęta budowa domu jednor-
dzinnego. Działka nasłoneczniona, widokowa, w otoczeniu nowych
domów jednorod. Bardzo dobry dojazd do Krakowa, ok. 60 m do
przystanku MPK i Bus.

Cena do uzgodnienia
Tel. 601-439-397

DZIAŁKI

Alwernia

ul. Prusa, 9 a, budowlana, widokowa, blisko drogi Kraków-Oświęcim,
30 km od Krakowa.

Cena 59.000 zł
Tel. 12-353-77-69

Bęczarka

11 a, piękna, widokowa, zadbane działka z altanką.

Cena 120.000 zł
Tel. 515-258-648, e-mail: l.zabawa@interia.pl

**Archiwum ofert biur nieruchomości i osób prywatnych ogłaszających się
na łamach dwutygodnika od roku 1994 do chwili obecnej dostępne na stronie
www.dwutygodnik.krn.pl**

BRZOSKWINIA GM. ZABIERZÓW

Grunty rolne o pow. 68 ha



Cena: 5.800.000 zł Tel. 695 270 068

Giebułtów, ul. Malwowa

11-14 a, budowlana, piękna okolica. Blisko las, dojazd drogą asfaltową.

Cena 28.500 zł/a
Tel 791-622-555

gm. Jerzmanowice, Gotkowice

56 a, budowlano-rolna, przy drodze asfaltowej, media obok.

Cena 1000 zł/a
Tel. 603-963-176, 12-357-14-89

Kasina Wielka

przy drodze krajowej, dwie działki o pow. 0,08 ha każda (położone obok siebie). Piękna ekologiczna okolica. Możliwa spłata w ratach.

Cena 7000 zł do negocjacji.
Tel. 12-415-22-97

Kraków, ul. Jesionowa

Wola Justowska, 20 a, piękna, widokowa, kwadrat.

Cena 30.000 zł/a
Tel: 12-425-10-41, 507-781-580

Kraków, Krowodrza

4 a, rekreacyjna na terenie ogródków działkowych w Balicach. Na działce woda i prąd, drewniana altana, bardzo ładna, zagospodarowana.

Cena 29.000 zł do negocjacji
Tel. 503-198-732
e-mail: mariusz@dracop.pl

Kraków/Skotniki, ul. Unruga

68,8 a, budowlana, budownictwo jednorodzinne. Aktualny plan miejscowy: pow. zabudowy max. 30%, pow. biol. czynna min. 50 %.

CHOLERZYN, GM. LISZKI

DZIAŁKA 20 A

NA TERENIE KOMERCYJNO-USŁUGOWYM
(BLISKO ZALEWU KRYSPIŃÓW).

SPRZEDAM BEZPOŚREDNIO.

 **607 985 413**

Media: prąd, woda, gaz, kanalizacja w granicach działki. Dojazd drogą asfaltową. Dodatkowo pozwolenie na budowę 16 domów w zabudowie szeregowej.

Cena 300 zł/m²
Tel. 604-157-025, e-mail: matlak@teng.pl

Kraków ul. Słona Woda

36,2 a, WZ na 6 domów jednorodzinnych, media przy działce. Dojazd drogą utwardzoną.

Cena 40.000 zł/a
Tel. 607-762-578, 607-755-936

Łuczyce

10 a i 27 a w najładniejszej części Łuczyc (Aleja Lipowa).

Cena 18.000 zł/a do negocjacji
Tel. 609-194-504

Michałowice

12 a, piękna działka budowlana, położona przy spokojnej, asfaltowej ul. Leśnej, tylko 6 km od Krakowa. Szeroka na 35 m, w kształcie kwadratu, w enklawie nowych domów. Plan zagospodarowania, media na działce. Można postawić 1 lub 2 domy z dwoma niezależnymi wjazdami. Pełna obsługa architektoniczna. Sprzedaje właściciel.

Cena 169.000 zł
Tel. 695-135-626, e-mail: tdz.lsk@onet.pl

SPRZEDAM DZIAŁKĘ

SZCZAWNICA

Działka budowlana o pow. 21,3 a, stok południowy. Widok z działki na stok narciarski Palenica 2, Pieniny, Jarmute. Do działki prowadzi droga asfaltowa a pod koniec utwardzona. Idealne miejsce na wypoczynek dla całej rodziny.



Cena 140.000 zł
Tel. 600-051-188

SPRZEDAM DZIAŁKĘ

GRABÓWKI

Działka budowlana 18,8 a o południowym nachyleniu, media na działce, dojazd drogą gminną. W pobliżu szkoła, przedszkole.



Cena 235.000 zł
do negocjacji.
Tel. 609-285-593

www.krn.pl

**Zamów w KRN.pl bezpłatny i największy
w Polsce elektroniczny biuletyn rynku
nieruchomości.**

gm. Mogilany, Gaj

9,5 a, działka budowlana w kształcie prostokąta. W planie zagospodarowania gminy Mogilany określona symbolem MU1 (teren zabudowy mieszkaniowej jednorodzinnej, zagrodowej i usługowej). Istnieje możliwość zabudowy jednorodzinnej w układzie bliźniaczym. Wszystkie media na działce lub w pobliżu za wyjątkiem kanalizacji (w planach). Dojazd drogą asfaltową. Szybki i wygodny dojazd do Krakowa.

Cena 155.000 zł
Tel. 530-140-341

gm. Mogilany, Gaj

8,9 a, działka budowlana w kształcie prostokąta. W planie zagospodarowania gminy Mogilany określona symbolem MU1 (teren zabudowy mieszkaniowej jednorodzinnej, zagrodowej i usługowej). Istnieje możliwość zabudowy jednorodzinnej w układzie bliźniaczym. Wszystkie media na działce lub w pobliżu za wyjątkiem kanalizacji (w planach). Dojazd drogą asfaltową. Szybki i wygodny dojazd do Krakowa.

Cena 145.000 zł
Tel. 530-140-341

Muszyna

20,9 a pod pensjonat, max 1880 m² PUM. Dojazd drogą betonową (ok. 150 m od drogi asfaltowej), 20 min. spacerem do rynku. Kanalizacja, gaz, prąd na działce, woda z ulicy (ok. 100 m). Ogromny kompleks leśny (ok. 80 m), rzeka z basenami (ok. 150 m), sąsiedztwo powstającego parku zdrojowego Baszta.

Cena 1.000.000 zł do negocjacji
Tel. 12-658-91-23

Ok. Ojcowa

30 a, piękna działka budowlana. Możliwa spłata w ratach.

Cena 4000 zł/a do negocjacji
Tel. 501-120-260

Podstolice

10 i 11 a, 5 km od południowej granicy Krakowa. Właściciel sprzeda dwie działki budowlane. Teren działek uzbrojony, płaski, nasłoneczniony, przy nieruchomości drodze.

Cena 9000 zł/a
Tel. 668-443-756

Radwanowice

6 a, ujęta w terenach zabudowanych zagrodowej, jednorodzinnej i usług.

Cena 60.000 zł
Tel. 12-634-05-85, 606-222-653

Stadniki

2,5 ha, budowlana, uzbrojona (z nr domu), malownicza, pod rezydencją, stadninę itp.

Cena 1.100.000 zł
Tel. 506-819-737

Sygneczów

36 a, budowlana, uzbrojona w prąd, linię telefoniczną, wodę i gaz. Dojazd drogą gminną utwardzoną.

Cena 9500 zł/a do negocjacji.
Tel. 12-451-87-71, e-mail: jaroslawhojol@gmail.com

By wynajem mieszkania nie zamienił się w koszmarny

DWUTYGODNIK

„KRAKOWSKI RYNEK NIERUCHOMOŚCI”

organizuje

Bezpłatne DYŻURY PRAWNIKA (dyżur redakcyjny)

dotyczące tematu

Jak bezpiecznie wynajmować prywatne mieszkanie

Na dyżury zapraszamy zarówno wynajmujących, jak i najemców mieszkań.

W CO DRUGI PONIEDZIAŁEK miesiąca
w godz. 17.00-19.00
w pok. 41 przy al. Słowackiego 39 (III p.)
porad udzielać będzie prawnik spółki Helios Edukacja.
Więcej informacji na www.dwutygodnik.krn.pl

Trasa Brzesko/Tarnów/Bielcza

0,5 ha, przy autostradzie.

Cena 500 zł/a
Tel. 12-415-22-97

ok. Wieliczki

10,5 a (0,5 a w pasie drogi), 5 min. drogi od Wieliczki, 10 min. do węzła Szarów. Do zabudowy mieszkalnej i usługowej, lekko nachylona w kierunku południowym, media w granicy działki.

Cena 105.000 zł
e-mail: dzwi1050@gmail.com

Wola Batorska

20 a, budowlana, okolice Niepołomic. Media na działce: prąd, woda, gaz, linia telefoniczna. Dojazd z bocznej drogi asfaltowej odchodzącej od drogi wojewódzkiej nr 964, blisko do Puszczy Niepołomickiej. Działka ma uregulowany status prawny, nie posiada zabudowań, drzew, spadków. Dostępność do komunikacji publicznej ok. 100 m.

Cena 170.000 zł
e-mail: m-pawe@o2.pl

INNE**Budynek biurowo-gastronomiczny**

Kraków, os. Czyżyny. Do sprzedania dochodowy budynek biurowo-gastronomiczny o pow. 640 m² na działce 9,09 a. Podjazd z kostki

**Archiwum ofert biur nieruchomości i osób prywatnych ogłaszających się
na łamach dwutygodnika od roku 1994 do chwili obecnej dostępne na stronie
www.dwutygodnik.krn.pl**

PRZEŚLIJ OGŁOSZENIE DROBNE SMS-em

do dwutygodnika „Krakowski Rynek Nieruchomości”
Wyślij SMS na nr 7268. Koszt SMS-a: 2 zł + VAT (2,44 zł brutto)

Aby podać ogłoszenie, w treści wysyłanego SMS-a należy kolejno:

1. **Wpisać prefiks** odpowiedni dla wybranej kategorii nieruchomości i transakcji (koniecznie WIELKIMI literami).

Transakcja	Kategoria nieruchomości	Prefiks w SMS-ie
Sprzedaż	Mieszkania	KRNSPMI
Sprzedaż	Domy	KRNSPDO
Sprzedaż	Działki	KRNSPDZ
Sprzedaż	Inne	KRNSPIN
Kupno	Wszystkie	KRNKUOG
Zamiana	Wszystkie	KRNZAOG
Wynajem	Mieszkania	KRNWYMI
Wynajem	Domy	KRNWYDO
Wynajem	Inne	KRNWYIN

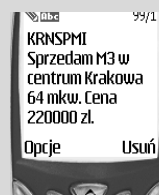
2. **Po spacji wpisać treść ogłoszenia, obowiązkowo podając lokalizację, cenę i numer telefonu lub adres mailowy. Ogłoszenie wraz z prefiksem może zawierać maksymalnie 160 znaków.**

3. **Wysłać SMS z treścią ogłoszenia pod numer 7268.**

Informacje dodatkowe:

- Ogłoszenie ukaże się w 2 kolejnych, najbliższych wydaniach dwutygodnika.
- Ogłoszenia mogą zamieszczać jedynie osoby prywatne nie prowadzące działalności gospodarczej.
- SMS nie może być wysłany z bramki internetowej ani z terenu kraju innego niż Rzeczpospolita Polska.

Przykład:



Szczegółowy regulamin zamieszczania ogłoszeń jest dostępny w siedzibie Redakcji. Redakcja nie publikuje ogłoszeń niezgodnych z tym regulaminem. Jeśli masz pytania lub wątpliwości – napisz: krn@krn.pl lub zadzwoń: 012 622 71 26.

brukowej, 2 garaże, 2 wiaty, 1 2 miejsc postojowych. Instalacje opomiarowane, brama na pilota, monitoring.

Cena 1.700.000 zł
Tel. 606-289-621

ZAMIANA

Mieszkanie

Kraków, 49 m², II p. z windą, zamienię na dom w bliskiej okolicy Krakowa.

Tel. 518-745-496

WYNAJEM

MIESZKANIA

Kraków, ul. Bujwida

38 m², III p./IV p., jednopokojowe, wykończone i umeblowane w najwyższym standardzie. Duża, widna kuchnia, 2 balkony z pięknym widokiem. Nowe okna PCV, zabudowa kuchni z nowym sprzętem AGD, nowe meble, telewizja satelitarna, szerokopasmowy internet. Do kamienicy przynależy ogrodzony parking przeznaczony tylko i wyłącznie dla jej mieszkańców. Mieszkanie zlokalizowane w centrum miasta – 900 m od Rynku, 1 km od dzielnicy Kazimierz.

Cena 1700 + czynsz + opłaty.
Tel. 509-157-343, e-mail: pkonior@gmail.com

Kraków, ul. Górników

55 m², aneks kuchenny, meble na wymiar (lodówka+zamrażarka, kuchenka, zmywarka), szafy na wymiar z drzwiami rozsuwanymi, w łazience wanna narożna, balkon. Na parterze piekarnia, cukiernia, sklep. W pobliżu komunikacja miejska, stacja PKP.

Cena 1500 zł + opłaty
Tel. 12-657-90-59, e-mail: dbukowski@poczta.onet.pl

Kraków, ul. Kobierzyńska

58 m², dwupokojowe z loggia, I p., blok z 2001 r. Duże, jasne

mieszkanie w bardzo atrakcyjnej lokalizacji. W pobliżu dużo sklepów, dobra komunikacja, do Kampus UJ 10 minut spacerem. Mieszkanie umeblowane, kuchnia w pełni wyposażona. Cena 1600 zł/m-c + opłaty

Tel. 512-075-190

Kraków, ul. Lea

38 m², obok AGH, AP, UJ, PK, pokój z kuchnią, komfortowe, umeblowane.

Cena 1100 zł + czynsz
Tel. 506-053-499

Kraków, ul. Retoryka

85 m², I p., kuchnia, salon, 2 sypialnie, łazienka, WC, duży przedpokój, balkon. Ogrzewanie własne gazowe. Mieszkanie w pełni umeblowane i wyposażone.

Cena: czynsz najmu 2800 zł + opłaty
Tel. 501-74-11-42

Kraków, ul. Rusznikarska

60,4 m², dwupokojowe, przestronne, super standard. Wszystkie udogodnienia typu zmywarka, pralka, umeblowane. Ostatnie, widokowe piętro, miejsca parkingowe, dwa parki, rewelacyjna lokalizacja. Do wynajęcia na dłuższy okres.

Cena 1800 zł + opłaty
Tel. 608-290-667

Kraków, ul. Rydla

53 m², II p./V p., dwupokojowe, balkon na stronę zachodnią. Mieszkanie w budynku z 2008 r., umeblowane. Kuchnia zabudowana, AGD. Blok ogrodzony, monitorowany, miejsce postojowe, wideomofon. Dobra lokalizacja i komunikacja do centrum.

Cena 1800 zł + czynsz + prąd
Tel. 12-636-29-66, 501-276-930

Kraków, Stare Miasto

150 m², mieszkanie bez mebli (możliwość umeblowania przez wła-

ściciela). Kamienica po remoncie, na rogu ul. Szlak i Długiej, 5 min. spacerem do rynku. Idealne na biuro lub dla kilku studentów.

Cena 4000 zł
Tel. 512-221-112, e-mail: keji@poczta.onet.pl

(baza firmy, komis samochodowy, parking, warsztaty, myjnia, itp. Okazyjna cena.

Cena 5000 zł/m-c
Tel. 600-605-964

Kraków, ul. Szablowskiego

Bronowice, apartament dwupokojowy z miejscem parkingowym w garażu podziemnym. Budynek monitorowany, chroniony.

Cena do uzgodnienia
Tel. 601-740-674

Działka

Kraków, ul. Zakopiańska, 6 a, do wynajęcia działka bezpośrednio przy Zakopiance, ok. 250 m od zjazdu z autostrady A4. Doskonała lokalizacja na komis czy punkt handlowo-usługowy. Teren utwardzony i ogrodzony.

Cena do uzgodnienia
Tel. 696-092-568, 602-308-167

Poszukuję do wynajęcia

3-4 pokojowego mieszkania dla rodziny na 2-3 lat. Okolice ul. Starowiślniej, Podgórskiej, Sarego.

e-mail: KONT.IBELL.FLORCZ@GMAIL.COM

Lokal biurowy

ul. Urzędnicza, 48 m²

Cena 1800 zł
Tel. 664-094-094

Warszawa

M5, I p., spokojna okolica, osiedle monitorowane.

Cena 2000 zł/m-c
Tel. 12-415-22-97

Lokal usługowo-biurowo-handlowy

Kraków, ul. Grabowskiego, 68 m², lokal z powierzchniami biurowymi, 2 łazienki, zaplecze socjalne. Wejście z ulicy, witryna, ogrzewanie własne zasilane z pieca elektrycznego, nowe okna, nowe łazienki. Kamienica po generalnym remoncie.

Cena 2500 zł
Tel. 501-028-328, e-mail: m_prochn@poczta.onet.pl

INNE

Budynek wielofunkcyjny

Kraków, Śródmieście, 600 m². Atrakcyjny, kameralny, dobrze skomunikowany obiekt wielofunkcyjny. Wewnętrzne pomieszczenia zintegrowane lub wydzielone, kuchnia, stołówka, garaż. Na siedzibę firmy, biura, przychodnię, klinikę, szkołę, pracownię, dom studencki, hostel, itp.

Cena 8000 zł/m-c
Tel. 600-605-964

Lokale biurowe

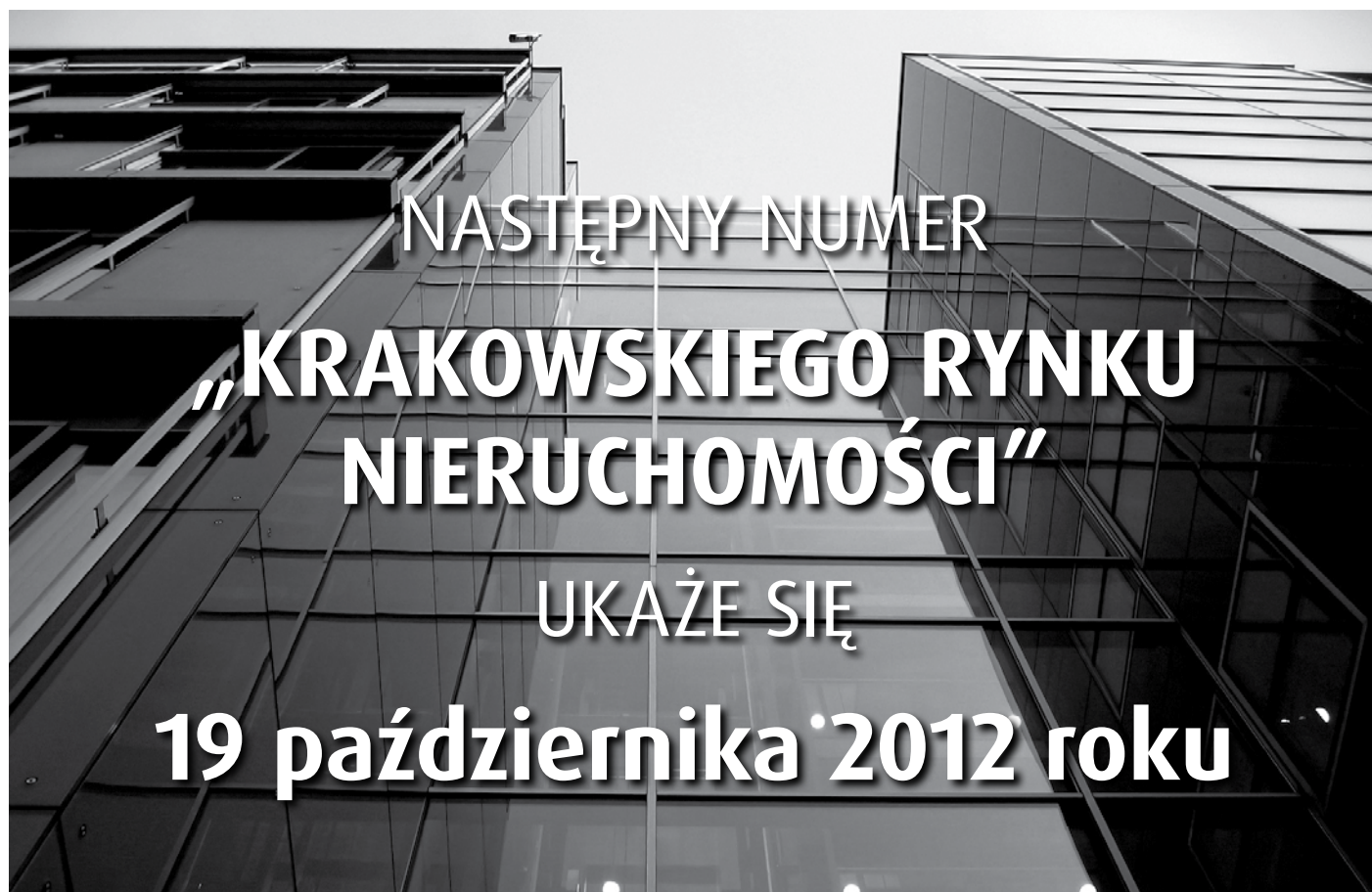
Kraków, Stradom, 80 m². Cena do uzgodnienia
Tel. 606-673-54, e-mail: dabrowski.t.a@gmail.com

KUPIĘ

Mieszkanie

Kraków, w dobrej lokalizacji, do 35 m², ogrzewanie elektryczne wykluczone. Proszę wyłącznie o poważne oferty.

Tel. 506-369-320, e-mail: jadviga 67@hotmail.com



NASTĘPNY NUMER
„KRAKOWSKIEGO RYNKU
NIERUCHOMOŚCI”
UKAŻE SIĘ
19 października 2012 roku



STUDIA PODYPLOMOWE

Wybierz stabilny i dochodowy zawód w branży nieruchomości

<p style="text-align: center;">POŚREDNICTWO W OBROTCIE NIERUCHOMOŚCIAMI</p> <p>Wykładowcami są uznani eksperci w swoich dziedzinach oraz praktycy z wieloletnim doświadczeniem na rynku nieruchomości.</p> <p>Dzięki autorskiemu programowi nasi absolwenci są gotowi do podjęcia pracy i funkcjonowania na konkurencyjnym rynku, co przełoży się na realne dochody.</p>	<p style="text-align: center;">ZARZĄDZANIE NIERUCHOMOŚCIAMI</p> <p>Program studiów został poszerzony o zagadnienia praktyczne związane z wykonywaniem zawodu. Istnieje możliwość studiowania równocześnie na kierunkach: Pośrednictwo i Zarządzanie</p> <p style="text-align: center;">Uwaga! Uzyskaj dwa dyplomy studiów podyplomowych w ciągu roku!</p>
<p style="text-align: center;">MENEDŻER INWESTYCJI DEVELOPERSKICH</p> <p>Absolwenci posiadają kompleksową wiedzę niezbędną w samodzielnym zarządzaniu inwestycją deweloperską.</p> <p>Tylko u nas dowiesz się, jak zarządzać inwestycją deweloperską w praktyce</p>	<p style="text-align: center;">WYCENA NIERUCHOMOŚCI</p> <p>Program studiów jest zgodny z wymogami określonymi w Rozporządzeniu MI z dnia 7.06.2010 r. w sprawie minimalnych wymogów programowych dla studiów podyplomowych w zakresie wyceny nieruchomości.</p> <p>Nasze autorskie studia zwiększają szanse na zdanie egzaminu państwowego - tylko u nas dodatkowe zajęcia przygotowujące do egzaminu.</p>

Więcej informacji i szczegółowe programy studiów: www.heliosedukacja.pl

REKRUTACJA TRWA

Zajęcia w trybie zaocznym (piątki i soboty)

Biuro Rekrutacji:
al. Kijowska 14, p. 10, 30-079 Kraków
tel. 12 635 68 16, 635 68 58 lub 635 68 59

Informacje o kierunku studiów:
www.podyplomowe.wszib.edu.pl
www.heliosedukacja.pl

Zapisy on-line na stronie:

<https://suszi.wszib.edu.pl/rekrutacja>

HAYS Recruiting experts
in Construction & Property

**BUILDING DEPARTMENT DIRECTOR
ZARZĄDZAJ PROJEKTAMI
ARANŻACJI POWIERZCHNI**

**Building Department Director
Warszawa
Nr ref.: 1027056**

Naszym klientem jest międzynarodowa firma działająca w obszarze nieruchomości, która obecnie poszukuje do siebie do zespołu osoby na stanowisko Building Department Director.

Osoba na tym stanowisku odpowiadać będzie za rozwijanie działalności firmy w zakresie świadczenia usług konsultingowych związanych z zarządzaniem projektami aranżacji powierzchni najemców sieciowych i indywidualnych. Do obowiązków Building Department Director należy również będzie rozwijanie i zarządzanie zespołem Project Managerów, którzy odpowiadać będą za zarządzanie poszczególnymi projektami fit out zarówno w obszarze biurowym jak i handlowym.

Od idealnego Kandydata oczekujemy doświadczenia w rozwijaniu usług związanych z project managementem, wykształcenia wyższego (mile widziane wykształcenie techniczne). Niezbędna na tym stanowisku jest również min. dobra znajomość języka angielskiego.

Nasz Klient oferuje pełną wyzwania pracę w firmie o ugruntowanej pozycji na rynku.



Zainteresowane osoby prosimy o przesłanie dokumentów aplikacyjnych wraz z klauzulą o ochronie danych osobowych na adres: bialowarczuk@hays.pl

HAYS Recruiting experts
in Construction & Property

**SENIOR LEASING MANAGER RETAIL
REALIZUJ PROJEKTY W OBSZARZE
NIERUCHOMOŚCI KOMERCYJNYCH**

**Senior Leasing Manager Retail
Warszawa
Nr ref.: 1027208**

Dla naszego Klienta - znanej firmy w obszarze nieruchomości komercyjnych, w związku z rozwojem zespołu, poszukujemy obecnie doświadczony osoby, która wesprze Dział Leasingu w zakresie pozyskiwania Najemców i renowacji umów na projekty w całym kraju.

Osoba zatrudniona na tym stanowisku będzie odpowiadała za zaangażowanie w projekty od etapu ich planowania, poprzez analizę potencjału, przygotowanie budżetów, tenant-mixów po rent-rolle.

Ponadto odpowiadać będzie za pozyskiwanie Najemców centrów handlowych w aspekcie negocjacji i renowacji umów z firmami sieciowymi i kluczowymi najemcami.

Poszukujemy osób posiadających minimum 5 lat doświadczenia w zakresie pozyskiwania Najemców na projekty w obszarze retail, w tym co najmniej 2 lata w zaangażowaniu w negocjacje z Kluczowymi Najemcami. Wymagana jest bardzo dobra znajomość języka angielskiego.

Firma oferuje atrakcyjne warunki zatrudnienia i pakiet dodatków, a także możliwość zaangażowania w realizację prestiżowych projektów we współpracy z międzynarodowym zespołem Specjalistów.



Zainteresowane osoby prosimy o przesłanie dokumentów aplikacyjnych wraz z klauzulą o ochronie danych osobowych na adres: jemiole@hays.pl

HAYS Recruiting experts
in Construction & Property

**DYREKTOR STREFY INWESTYCJE
BUDUJ STRATEGIE SPRZEDAŻOWE**

**Dyrektor Strefy Inwestycje
Tomaszów Mazowiecki
Nr ref.: 1027072**

Reprezentujemy znanego producenta działającego w branży wyposażenia wnętrz. Poszukujemy doświadczony i zorientowanej na cel osoby, która podejmie się odpowiedzialnych zadań Dyrektora Strefy Inwestycje.

Osoba na tym stanowisku będzie miała za zadanie tworzenie strategii sprzedażowej oraz odpowiedzialność za realizację wyniku zespołu w podległej strefie. Dyrektor Strefy Inwestycje będzie na co dzień pracował z klientami w celu rozpoznania ich potrzeb, będzie miał za zadanie budowanie i utrzymywanie długotrwałych relacji biznesowych, prowadzenie negocjacji handlowych, stałe monitorowanie i analizę działań konkurencji, projektowanie innowacyjnych rozwiązań mających za zadanie usprawnienie pracy z klientami. Do zakresu obowiązków należy również będzie także: współudział w tworzeniu polityki promocyjnej, organizacja akcji sprzedażowych, analiza raportów i prognoz dotyczących sprzedaży, koordynowanie pracy podległego zespołu, udział w targach branżowych.

Czekamy na aplikacje osób posiadających co najmniej 3-letnie doświadczenie na stanowisku związanym z zarządzaniem sprzedażą w kanale inwestycyjnym (kontakty zarówno z deweloperami jak i architektami / projektantami) w branży budowlanej / wyposażenia wnętrz - warunek konieczny. Odniesienie sukcesu na tym stanowisku może jedynie osoba o strategicznym podejściu do biznesu, bardzo dobrych kompetencjach komunikacyjnych i organizacyjnych, dokładna, proaktywna, zaangażowana i odporna na stres.

Nasz Klient oferuje możliwość realizacji ambitnych i ciekawych projektów, odpowiedzialne stanowisko w przyjaznej, dynamicznie się rozwijającej organizacji, stabilne zatrudnienie i atrakcyjny pakiet wynagrodzenia.



Zainteresowane osoby prosimy o przesłanie dokumentów aplikacyjnych wraz z klauzulą o ochronie danych osobowych na adres: pabianska@hays.pl

HAYS Recruiting experts
in Construction & Property

**DORADCA TECHNICZNO-HANDLOWY
ROZWIJAJ SPRZEDAŻ W REGIONIE**

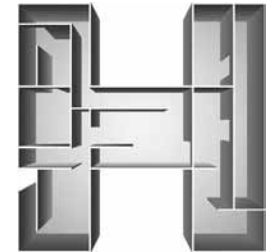
**Doradca techniczno-handlowy
Gdańsk
Nr ref.: 1026718**

Dla naszego Klienta, firmy z branży budowlanej, poszukujemy doświadczony oraz niezależnej osoby na stanowisko Doradcy techniczno-handlowego.

Ofertę kierujemy do kandydatów posiadających wykształcenie techniczne, a także minimum 4-letnie doświadczenie w sprzedaży produktów branży budowlanej w kanale inwestycyjnym. Szukamy komunikatywnych, łatwo nawiązujących relacje osób, potrafiących samodzielnie organizować sobie pracę. Idealny Kandydat to osoba zorientowana na długofalowe działania, wytrwała, elastycznie odpowiadająca na potrzeby klientów, a przede wszystkim znająca specyfikę pracy z architektami, projektantami i deweloperami.

Do zadań wybranego kandydata będzie należało rozwijanie sprzedaży w podległym regionie poprzez nawiązywanie oraz utrzymywanie kontaktów z inwestorami, prowadzenie szkoleń produktowych, a także udział w targach i wydarzeniach branżowych.

Pracodawca oferuje umowę o pracę, niezbędne narzędzia pracy (telefon, laptop, samochód służbowy), a także pakiet socjalny.



Zainteresowane osoby prosimy o przesłanie dokumentów aplikacyjnych wraz z klauzulą o ochronie danych osobowych na adres: borkowska@hays.pl

Pearl Hunters – Executive Search Nr ADP: 5209

Dla naszego Klienta – jednej ze spółek o profilu produkcyjno – handlowym z branży komponentów przemysłowych szukamy kandydatów przygotowanych do pracy na stanowisku:

Dyrektora Handlowego (Nr ref: DH/Bydgoszcz)

Lokalizacja: Bydgoszcz
Podległość: pod Prezesa Zarządu

Zakres obowiązków:

- Określanie strategii handlowej firmy na terenie kraju i rynków zagranicznych;
- Wyznaczanie celów sprzedażowych i koordynacja procesu ich realizacji;
- Tworzenie polityki współpracy z siecią dystrybutorów oraz klientami końcowymi – zakładami produkcyjnymi (m.in. dot. polityki cenowej);
- Zarządzanie operacyjne procesami logistyczno – magazynowymi: prowadzenie gospodarki zapasami wyrobów gotowych w sposób gwarantujący ciągłość procesu sprzedaży, zagwarantowanie dostaw produktów zgodnie z umowami i uzgodnieniami;
- Tworzenie programów marketingowych dla sieci partnerskiej;
- Monitoring konkurencji: z punktu widzenia produktów, poziomu cen, warunków i kanałów sprzedaży, sposobów promocji;
- Dobór zespołu handlowców i jego rozliczanie z postawionych celów;
- Odpowiedzialność za rozwój obrotu i marżowości podpisywanych transakcji.

Wymagania:

- Min. 5-letnie doświadczenie menedżerskie w handlu B2B, najchętniej dóbr przemysłowych;
- Doświadczenie w kierowaniu minimum kilkunastoosobowym zespołem;
- Doświadczenie w pisaniu umów handlowych, tworzeniu programów trade – marketingowych, organizacji handlu w oparciu o siatkę dystrybutorów;
- Samodzielność działania oraz nastawienie na realizację celów i zadań;
- Wysoko rozwinięte umiejętności analityczne, zarządzania zespołem;
- Min. dobra znajomość języka angielskiego umożliwiającą swobodną rozmowę;
- Prawo jazdy kat. B;

Oferujemy:

- Stałe zatrudnienie w oparciu o umowę cywilną (własną działalność gospodarczą) w dynamicznie rozwijającej się firmie o kilkunastoletniej historii funkcjonowania w branży;
- Stanowisko o rzeczywistym wpływie na strategię biznesową firmy;
- Motywujące warunki zatrudnienia;
- Narzędzia pracy niezbędne do pełnienia w/w funkcji: samochód służbowy, komórka, laptop;

Wszystkim dziękujemy za zainteresowanie i przesłanie CV oraz listu motywacyjnego na adres: cv@pearl-hunters.pl

Zastrzegamy sobie prawo odpowiedzi tylko na wybrane oferty.

Prosimy o dopisanie następującej klauzuli „Wyrażam zgodę na przetwarzanie moich danych osobowych zawartych w mojej ofercie pracy dla potrzeb niezbędnych do realizacji procesu rekrutacji (zgodnie z ustawą z dn. 29.08.97 roku o Ochronie Danych Osobowych Dz. Ust Nr 133 poz. 883)”.

Pearl Hunters – Executive Search Nr Agencji Doradztwa Personalnego: 5209

ul. Sulejowska 29A/1 // 04-157 Warszawa // tel: 22/398 16 22, fax: 22/398 15 53

NIP: 113-22-40-279 // Konto: 30 1140 2004 0000 3702 5196 8523 // info@pearl-hunters.pl // www.pearl-hunters.pl

Pearl Hunters – Executive Search Nr ADP: 5209

Dla naszego Klienta – jednej z międzynarodowych firm z branży informatycznej poszukujemy osoby do pracy na stanowisku:

Account Manager sektora Public (Nr ref: AM Public/IT)

Lokalizacja: Warszawa
Podległość: pod Dyrektora Oddziału w Polsce

Zakres obowiązków:

- Rozwijanie sprzedaży wśród klientów z sektora publicznego: ministerstwa, ZUS itp.;
- Przygotowywanie ofert zgodnie z zasadami Ustawy o zamówieniach publicznych wedle specyfikacji ogłoszonego przetargu;
- Koordynacja realizacji pozyskanego zamówienia we współpracy z działem presales;
- Tworzenie pozytywnego wizerunku firmy w kontaktach z Klientami i Interessantami;

Wymagania:

- Wyższe wykształcenie;
- Doświadczenie w pracy w branży informatycznej na analogicznym stanowisku;
- Znajomość ustawy o zamówieniach publicznych i doświadczenie w pozyskiwaniu Klientów z sektora publicznego poparte sprzedażowymi sukcesami;
- Predyspozycje sprzedażowe: komunikatywność, inicjatywa w działaniu, proklienckie nastawienie;
- Odpowiedzialność, samodzielność i terminowość, dobra organizacja pracy;
- Otwarta głowa, ambitna i zaangażowana, rozwijająca się wraz z organizacją;
- Prawo jazdy kat. B;

Oferujemy:

- Stałe zatrudnienie w oparciu o umowę o pracę w dynamicznym i prężnym zespole firmy informatycznej;
- Szansę na podnoszenie swoich kwalifikacji i możliwość rozwoju w ramach działu KA;
- Międzynarodowe środowisko pracy.

Wszystkim dziękujemy za zainteresowanie i przesłanie CV na adres: cv@pearl-hunters.pl

Zastrzegamy sobie prawo odpowiedzi tylko na wybrane oferty.

Prosimy o dopisanie następującej klauzuli: „Wyrażam zgodę na przetwarzanie moich danych osobowych zawartych w mojej ofercie pracy dla potrzeb niezbędnych do realizacji procesu rekrutacji (zgodnie z ustawą z dn. 29.08.97 roku o Ochronie Danych Osobowych Dz. Ust Nr 133 poz. 883)”.

Pearl Hunters – Executive Search Nr Agencji Doradztwa Personalnego: 5209

ul. Sulejowska 29A/1 // 04-157 Warszawa // tel: 22/398 16 22, fax: 22/398 15 53

NIP: 113-22-40-279 // Konto: 30 1140 2004 0000 3702 5196 8523 // info@pearl-hunters.pl // www.pearl-hunters.pl



INWESTYCJA W NIERUCHOMOŚCI

PRAKTYCZNA WIEDZA

DLA OSÓB NIEZWIĄZANYCH PROFESJONALNIE Z RYNKIEM NIERUCHOMOŚCI

Zostań rentierem nieruchomości

Wykorzystaj kryzys -

- zarabiaj na nieruchomościach

Szkolenie adresowane jest do:

- osób szukających sposobu pomnożenia kapitału
 - osób chcących zabezpieczyć materialną przyszłość
 - właścicieli mieszkań pod wynajem
 - rodziców, którzy chcą zapewnić przyszłość swoich dzieci
 - osób, które nie wiedzą, jak mądrze zainwestować oszczędności
- Inwestycja w nieruchomość pod wynajem, to gwarantowany, comiesięczny zarobek bez wysiłku.
 - Jest to wyjątkowo korzystny czas na inwestowanie w nieruchomości.
 - Przy większej aktywności pomnożysz swój majątek zostając nawet milionerem.
 - Nasi Eksperti przekażą Ci krok po kroku merytoryczną i praktyczną wiedzę, jak tego dokonać.

KRAKÓW

wrzesień, październik, listopad, grudzień

Hotel ★ ★ ★ ★ Park Inn by Radisson

Terminy szkoleń i zgłoszenia na stronie: www.heliosedukacja.pl

Ze względu na ograniczoną ilość miejsc o udziale w szkoleniu decyduje kolejność zgłoszeń

Szczegóły i zapisy:

www.heliosedukacja.pl
szkolenia@heliosedukacja.pl



tel. 12 633 14 36
 tel. kom. 665 502 015

STUDIUM INWESTOWANIA W NIERUCHOMOŚCI

Rekordowe bezrobocie młodych

Aż 5,5 mln młodych mieszkańców UE nie ma zatrudnienia.

Stopa bezrobocia osób poniżej 25. roku życia jest najwyższa w historii.

Co gorsza, nic nie wskazuje na to, aby w najbliższym czasie sytuacja miała się poprawić.

Niekorzystną sytuację na rynkach pracy w Europie wciąż potęguje kryzys gospodarczy. Wskaźnik stopy bezrobocia osób poniżej 25. roku życia utrzymuje się na ponad dwukrotnie wyższym poziomie w porównaniu do wartości stopy bezrobocia wszystkich aktywnych zawodowo. Zgodnie z danymi opublikowanymi przez Eurostat, w maju 2012 roku w Unii Europejskiej bez pracy pozostawało 5 517 mln osób, które nie ukończyły 25. roku życia. Stopa bezrobocia w tej grupie wiekowej wyniosła 22,7%.

Najgorzej sytuacja wygląda na południu Europy. Bez pracy pozostaje ponad połowa młodych Hiszpanów (52,1%) i Greków (52,8%). Niewiele lepiej jest na Słowacji (38,8%) oraz w Portugalii i we Włoszech (w obu ponad 36%). Dalej znalazły się Bułgaria (29,2%), Irlandia (28,5%), Litwa (27,7%) i Węgry (26%).

W Polsce skala zjawiska nie jest aż tak dramatyczna. Mimo wszystko bezrobocie wśród młodych Polaków wciąż utrzymuje się na wy-

sokim poziomie 24,9% (spadek z 26,4% zanotowanych w styczniu 2012 roku). – *Jedną z wielu przyczyn tak wysokiego bezrobocia wśród młodych może być problem niedopasowania kompetencyjnego młodych do oczekiwań pracodawców. Dotyczy to zarówno niedopasowania w zakresie wiedzy uzyskanej np. w toku studiów, jak i kompetencji i umiejętności ukształtowanych na kolejnych etapach edukacji. Pracodawcy skarżą się na brak takich kompetencji u młodych jak umiejętność pracy w zespole, czy też umiejętności komunikacji* – komentuje Diana Turek z Sedlak & Sedlak.

W podobnej sytuacji są Szwedzi (24,6%) i Francuzi (22,7%). W pozostałych krajach wartość stopy bezrobocia osób, które nie ukończyły 25. roku życia jest niższa od średniej dla całej UE.

Najniższe bezrobocie wśród młodych odnotowano w Niemczech. Mimo kryzysu, stopa bezrobocia osób poniżej 25. roku życia spadła

tam z ponad 11% w 2007 r. do 7,9% w maju 2012 r. Oprócz naszych zachodnich sąsiadów, dobrze wygląda sytuacja na rynku pracy w Austrii, gdzie stopa bezrobocia w tej grupie wiekowej wynosi 8,3%. Grono krajów mogących się poszczycić bezrobociem wśród młodych poniżej 10% uzupełnia Holandia z wynikiem 9,2%. – *Warto zaznaczyć, że w 2011 roku stopa bezrobocia w Austrii, Holandii czy Niemczech była najniższa wśród wszystkich krajów Eurolandu. Tym samym, bezrobocie wśród młodych kształtowało się w tych państwach na niższym poziomie w porównaniu do innych krajów UE* – dodaje specjalista z Sedlak & Sedlak.

Jak kształtuje się sytuacja osób poniżej 25. roku życia na rynkach pracy w krajach Unii Europejskiej? Jak pomóc młodym ludziom w znalezieniu pracy? Na te i inne pytania znajdują Państwo informację w artykule „5,5 mln młodych Europejczyków bez pracy” w portalu rynekpracy.pl

Źródło: rynekpracy.pl

Po pracę do Australii

Pomimo ogólnoświatowego spowolnienia gospodarczego i klęsk żywiołowych, jakie dotknęły Australię, rynek pracy tego kraju jest w bardzo dobrej kondycji. Niskie bezrobocie czy wzrost zatrudnienia w wielu obszarach tamtejszej gospodarki to tylko niektóre z pozytywnych wiadomości.

W porównaniu z krajami UE oraz USA czy Kanadą, bezrobocie w Australii jest stosunkowo niewielkie. W maju 2012 roku stopa bezrobocia na Antypodach wyniosła bowiem tylko 5,1%. Jak Australijczykom udaje się utrzymać wskaźnik na tak niskim poziomie? – *Przyczyn jest wiele. Jedną z nich był wzrost zapotrzebowania państw azjatyckich na bogactwa naturalne Australii. W latach 2007-2008 na Antypodach rozkwitł przemysł górniczy – zatrudnienie w tym sektorze wzrosło wtedy o 40%* – komentuje Gabriela Jabłońska z Sedlak & Sedlak.

Do pozytywnych zmian przyczyniły się same władze państwowe. Kiedy w 2009 roku pojawiły się problemy na rynku pracy, senat uchwalił rządowy plan pobudzenia gospodarki. Fundusze warte 42 mln AUD zostały przeznaczone na oświatę, infrastrukturę i mieszkalnic-

two, a także na transfery gotówkowe dla klasy średniej i niższej oraz dla studentów i osób chcących powrócić na rynek pracy.

Dodatkowo pracodawcy zatrudniają w niepełnym wymiarze godzin. Wiele firm nie tyle zwalnia pracowników, co redukuje liczbę godzin pracy. Przykładowo w kwietniu 2012 roku australijski rynek zatrudnienia stracił 11 tys. pozycji pełnoetatowych, lecz zyskał 26 tys. prac półetatowych. Stopa bezrobocia wróciła wtedy do stanu sprzed 11 miesięcy, spadając do 5%.

Pomimo spowolnienia gospodarczego, Australia wciąż jest otwarta na emigrantów. Eksperci przewidują, iż w latach 2012-2017 zatrudnienie wzrośnie w niemal wszystkich sektorach gospodarki. W Australii brakuje rąk do pracy. – *Doświadczeni i wykwalifikowani pracownicy z dobrą znajomością języka an-*

gielskiego na Antypodach zostaną przywitani z otwartymi ramionami – ocenia Jabłońska. Należy jednak pamiętać, iż chętnych do pracy czeka wiele trudności. Izolacja i odległość geograficzna tego kraju, koszt całego przedsięwzięcia czy restrykcyjne procedury i przepisy wizowe to tylko niektóre z czynników utrudniających dostęp do tamtejszego rynku pracy. Być może jednak fakt istotnych niedoborów wykwalifikowanych pracowników czy konkurencyjne zarobki wzbudzą w niedalekiej przyszłości większe zainteresowanie Polaków wyjazdem na Antypody.

Gdzie pracują Australijczycy? W jakich sektorach najłatwiej o pracę? Na te i inne pytania znajdują Państwo informację w artykule „Rynek pracy w Australii” w portalu rynekpracy.pl

Źródło: rynekpracy.pl

**REDAKTOR /
DZIENNIKARZ****OPIS STANOWISKA:**

- pozyskiwanie i opracowywanie informacji z rynku nieruchomości;
- redagowanie tekstów (artykuły, newsy);
- tłumaczenie tekstów na język angielski.

WYMAGANIA:

- wiedza o rynku nieruchomości i gospodarce;
- sprawnego warsztatu językowego;
- umiejętności analizowania i komentowania;
- biegła znajomość języka angielskiego;
- umiejętność publicznych wystąpień;
- doświadczenie w pracy dziennikarskiej (min. roczne);
- nastawienie na wyniki;
- dobra organizacja pracy, komunikatywność, umiejętność pracy w zespole;
- kreatywność, dyspozycyjność, samodzielność, odporność na stres;
- bardzo dobra znajomość pakietu MS Office (szczególnie Word i Excel)

List motywacyjny (próbki prac) oraz CV prosimy kierować na adres: rekrutacja@krnmedia.pl z dopiskiem w temacie „DZIENNIKARZ”.

W aplikacji proszę zamieścić formułę: Wyrażam zgodę na przetwarzanie moich danych osobowych zawartych w mojej ofercie dla potrzeb niezbędnych do realizacji procesu rekrutacji, zgodnie z ustawą z 29 sierpnia 1997 r. o ochronie danych osobowych (Dz. U. Nr 133, poz. 883).

**SPECJALISTA DS.
KLUCZOWYCH KLIENTÓW****OPIS STANOWISKA:**

- bieżąca obsługa oraz utrzymywanie kontaktów z Kluczowymi Klientami firmy;
- aktywne pozyskiwanie Klientów;
- kształtowanie pozytywnego wizerunku firmy.

WYMAGANIA:

- poparte wynikami doświadczenie w sprzedaży (min. roczne);
- zdolności negocjacyjne i organizacyjne;
- umiejętność sporządzania ofert handlowych i ich publicznej prezentacji;
- znajomość języka angielskiego;
- biegła obsługa komputera oraz umiejętność korzystania z Internetu;
- łatwość w nawiązywaniu kontaktów i komunikatywność;
- umiejętność szybkiego przyswajania informacji;
- kreatywność i dynamizm w działaniu;
- wysoki poziom zaangażowania w pracę oraz nastawienie na wynik;
- mile widziana znajomość rynku nieruchomości.

List motywacyjny oraz CV prosimy kierować na adres: rekrutacja@krnmedia.pl z dopiskiem w temacie „BIURO”.
Zastrzegamy, iż skontaktujemy się tylko z wybranymi osobami.

W aplikacji proszę zamieścić formułę: Wyrażam zgodę na przetwarzanie moich danych osobowych zawartych w mojej ofercie dla potrzeb niezbędnych do realizacji procesu rekrutacji, zgodnie z ustawą z 29 sierpnia 1997 r. o ochronie danych osobowych (Dz. U. Nr 133, poz. 883).

KOLEJNA EDYCJA**16-18 listopada 2012 r.****SZKOLENIE WYJAZDOWE****dla nieruchomości****u Boruty w Zakopanem**

- konsultacje z profesjonalnymi trenerami, którzy są uznanymi praktykami i doskonałymi dydaktykami
- zdobycie wymaganej ilości godzin edukacyjnych obowiązkowego doskonalenia zawodowego
- uzyskanie nowych kontaktów biznesowych w branży
- doskonałą zabawę i wypoczynek

**HELIOS**
EDUKACJA**www.heliosedukacja.pl szkolenia@heliosedukacja.pl****tel. 12 633 14 36, tel. kom. 665 502 015****Studium Doskonalenia Rynku Nieruchomości**

KUPON na dwukrotnie nr 19/2012 05.10.2012-18.10.2012**BEZPŁATNE OGŁOSZENIE DROBNE – PRYWATNE**
 SPRZEDAŻ KUPNO ZAMIANA WYNAJEM

Treść ogłoszenia:

Kontakt: tel.

e-mail*:

UWAGA! Oferta powinna zawierać następujące informacje: lokalizacja, powierzchnia, standard, kontakt, a przy sprzedaży i wynajmie konieczne jest podanie CENY (oferty bez cen nie będą publikowane). Jeden kupon - jedna oferta.

Redakcja zastrzega sobie prawo dokonywania skrótów oraz niezamieszczania ogłoszeń bez podawania przyczyn. Wyrażam zgodę na przetwarzanie i wykorzystywanie mojego adresu e-mail w celach marketingowych przez spółkę KRN media oraz podmioty z nią współpracujące.

ADRES REDAKCJI: 31-159 KRAKÓW, al. SŁOWACKIEGO 39, pok. 46**PRZYDATNE ADRESY****URZĘDY**

Biuro Infrastruktury Miasta UMK Os. Zgody 2, 31-949 Kraków	(12) 616-88-19
Biuro Planowania Przestrzennego UMK ul. J. Sarego 4, 31-047 Kraków	(12) 616-85-41
Powiatowe Biuro Dokumentacji Geodezyjnej i Kartograficznej ul. Przy Moście 1, 30-508 Kraków	(12) 656-57-43 (12) 656-57-44
Powiatowy Inspektorat Nadzoru Budowlanego w Krakowie – Powiat Grodzki ul. Wielicka 28 a, 30-552 Kraków	(12) 616-56-40
Powiatowy Inspektorat Nadzoru Budowlanego w Krakowie – Powiat Ziemski al. J. Słowackiego 20, 30-037 Kraków	(12) 633-03-47
Wojewódzki Inspektorat Nadzoru Budowlanego w Krakowie ul. Przy Rondzie 6, 31-547 Kraków	(12) 410-73-00 (12) 411-71-07
Wydział Architektury i Urbanistyki UMK Rynek Podgórski 1, 30-533 Kraków	(12) 616-80-34 (12) 616-80-35
Wydział Geodezji UMK ul. Grunwaldzka 8, 31-526 Kraków	(12) 616-96-21
Wydział Geodezji, Kartografii, Katastru i Gospodarki Nieruchomościami Starostwa Powiatowego w Krakowie ul. Przy Moście 1, 30-508 Kraków	(12) 656-72-19 (12) 656-72-26
Wydział Inwestycji UMK ul. Wielopole 17 a, 31-072 Kraków	(12) 616-84-14
Wydział Mieszkalnictwa UMK ul. Wielopole 17 a, 31-072 Kraków	(12) 616-82-40
Wydział Strategii i Rozwoju Miasta UMK pl. Wszystkich Świętych 3/4, 31-004 Kraków	(12) 616-15-48

INSTYTUCJE

Małopolska Okręgowa Izba Architektów ul. Kraszewskiego 36, 30-110 Kraków	(12) 427-26-47
Małopolskie Stowarzyszenie Pośredników w Obrocie Nieruchomościami ul. Lea 114 pok. 230, 30-133 Kraków	(12) 431-05-40, fax (12) 430-03-80
Małopolskie Stowarzyszenie Rzeczoznawców Majątkowych ul. Królewska 1, 30-045 Kraków	(12) 632-36-44
Polski Związek Firm Deweloperskich ul. Żurawia 32/34, 00-515 Warszawa	(22) 745-01-00
Stowarzyszenie Budowniczych Domów i Mieszkań ul. Kamienna 19, 30-001 Kraków	(12) 630-17-57

KRAKOWSKI RYNEK NIERUCHOMOŚCI

Wydawca: KRN media Sp. z o.o.

ADRES REDAKCJI: 31-159 Kraków, al. Słowackiego 39
tel. 12 622 71 26, 12 622 71 13
mail: krn@krn.pl, www.dwutygodnik.krn.pl

REDAKTOR NACZELNA:
Marta Kołpanowicz
REDAKTOR TECHNICZNY:
Aleksandra Wojnarowska
MANAGER DS. SPRZEDAŻY I ROZWOJU
DWUTYGODNIKA:
Grzegorz Kućma
DZIAŁ OBSŁUGI KLIENTA:
Teresa Mazur
Dominika Dziergas
DZIAŁ BIUROWCE:
Dominika Gdyczyńska

Numer 19 „Krakowskiego Rynku Nieruchomości” zamknięto – 28 września 2012 r. ukazał się – 5 października 2012 r. Materiałów niezamówionych redakcja nie zwraca. Redakcja zastrzega sobie prawo do redagowania, skracania i adiustowania tekstów. Za treść reklam i ogłoszeń redakcja nie odpowiada.
PRZYGOTOWANIE DO DRUKU:
Delta
Kraków, ul. W. Żeleńskiego 29
DRUK:
Drukarnia Skleniarz
Kraków, ul. Bolesława Czerwieńskiego 3d

Zapraszamy na naszą stronę internetową:

www.dwutygodnik.krn.pl