

DRODZY PAŃSTWO

W chwili zamykania numeru min. Blida oświadczyła, że właściciele mieszkań komunalnych mogą od podatku odliczyć pieniądze wydane na remont budynków. Dokładne zasady odliczeń nie są jeszcze znane, ale odnotowujemy ten fakt, bo sprawy związane z byłym mieniem komunalnym (renowacja, remonty budynków) są bardzo skomplikowane, o czym przekonacie się Państwo czytając nasz artykuł o mieszkaniach komunalnych.

Uwagze Szanownych Czytelników polecamy również artykuł o zachodnim modelu budownictwa czynszowego, jak też zapoznanie się z opiniami mieszkańców Krakowa na temat eksmisji.

W najbliższym numerze "KRN" pragniemy zająć się problematyką zamiany i wykupu mieszkań komunalnych i spółdzielczych.

Czekamy na państwa listy, telefony, uwagi.

Listy prosimy kierować na adres redakcji.

30-015 Kraków, ul. Świętokrzyska 12/220

Dyżur telefoniczny w każdy wtorek w godz.
12.00 - 14.00, tel.33-82-16

W numerze m.in.:

Oferty mieszkaniowe spółdzielni mieszkaniowych i firm budowlanych	3 - 9
Budownictwo czynszowe w Polsce i na świecie	6
Wykup mieszkania komunalnego	8
Eksmisja w Krakowie	8
Oferty biur nieruchomości - Kraków	10 - 34
Oferty biur nieruchomości - Tarnów - Nowy Sącz	35
Co to jest podatek katastralny	36
Małopolskie Stowarzyszenie Rzeczoznawców Nieruchomości	37
Ogłoszenia prywatne	
sprzedaż, kupno, zamiana, wynajem	37 - 42
Notowania - ceny ofertowe mieszkań w marcu 1996 roku	43

SPÓŁDZIELNIA MIESZKANIOWA

30-036 Kraków, ul. Mazowiecka 16, tel. 33-74-06, tel./fax 33-23-27

Spółdzielnia Mieszkaniowa "ŚNIEŻKA" oferuje na os. "ZŁOCIEN" (okolice ulic Złocieniowej, Taborowej, Pułanki):

garsoniery od 21 m² do 29 m² pow. użytkowej, z jasną kuchnią, w budynku jednopiętrowym. Termin realizacji IV kwartał 1996 r.

mieszkania od 36 m² do 62 m² pow. użytkowej, w budynkach dwupiętrowych. Termin realizacji IV kwartał 1996 r. oraz II kwartał 1997 r.

domki jednorodzinne w zabudowie szeregowej z garażem od 88 m² do 122 m² pow. użytkowej. Termin oddania III kwartał 1996 r.

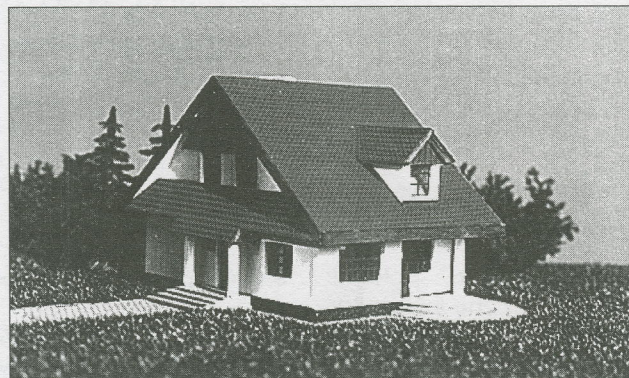
Cena 1 m² wg cen II kwartału 1995 r. wynosi 890,00 zł z pełnym wyposażeniem typu standard. Pierwsza wpłata - garsoniery 30%, pozostałe lokale 20%, aktualnej wartości mieszkania, pozostała należność w ratach do zakończenia budowy.

Budynki w technologii tradycyjnej o standardowym wykończeniu: c.o. i c.w.u. z EC łęg, wyposażenie w instalację telewizji kablowej.

Od III kwartału 1996 r. możliwość uzyskania telefonu.

Zgłoszenia: SM "ŚNIEŻKA", ul. Mazowiecka 16
poniedziałek od 10.00 do 16.00
wtorek, środa od 10.00 do 14.00
czwartek od 10.00 do 14.00
telefon 33-23-27

Domki jednorodzinne
85 - 140 m kw.
Modlniczka k. Krakowa
działki 6 - 7 a
Termin realizacji 6 - 12 miesięcy



Zakład
Budowlano - Produkcyjny
ul. Raclawicka 56, pok. 301,
tel. 34-01-95

Pełna obsługa bankowo-kredytowa



NIERUCHOMOŚCI - I. WRÓBLEWSKA

Agencje FIRMA PROJEKT w Krakowie

Biuro centralne: Pl. Szczepański 5, tel. 22-76-60, tel./fax 23-13-04

File: ● ul. Starowiślna 1, tel. 22-33-62, tel./fax 23-08-25
 ● ul. Mazowiecka 4, tel. 34-09-86, 33-66-66 w. 320
 ● ul. Senatorska 15, tel. 21-96-46

Właścicielka biur FIRMA PROJEKT tel./fax 21-07-62

KUPNO - SPRZEDAŻ - WYCENA - WYNAJEM



WYBRZEŻE HISZPANII

Costa Blanca, La Cumbre del Sol
apartamenty, domy, wille

Model "SEVILLA"

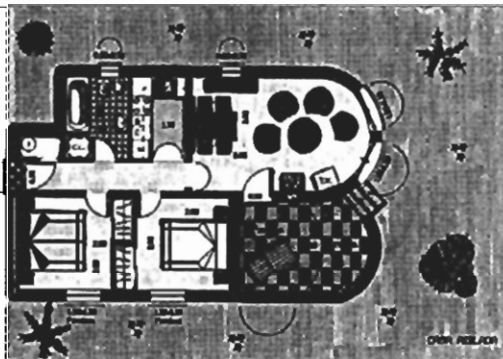
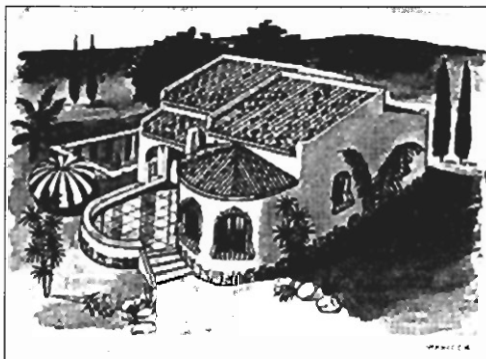
cena ok. 85.992 USD

pow. mieszk. = 70,80 m²
 taras kryty = 6,00 m²
 taras = 8,50 m²

pow. całk. = 85,30 m²

działki średnie (od 250 m²
 do 350 m²)

cena od 8000 USD
 do 18.500 USD



Model "MURCIA"

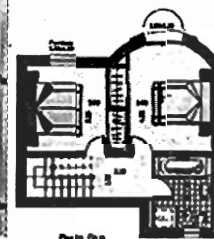
cena ok. 94.792 USD

pow. mieszk. = 83,30 m²
 taras = 10,50 m²

pow. całk. = 93,80 m²

działki średnie (od 250 m²
 do 350 m²)

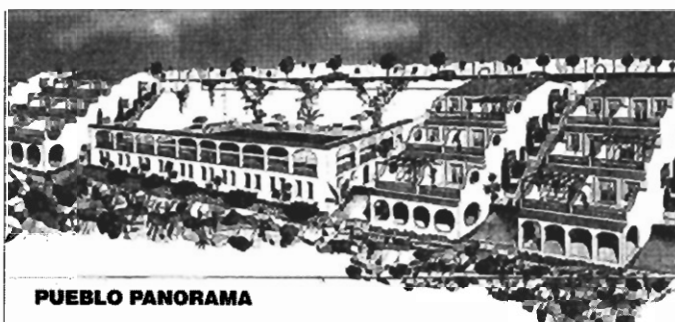
cena od 8000 USD
 do 18.500 USD



Apartamenty w cenie od 70.000 USD



COMPLEX "ZEUS"



PUEBLO PANORAMA



NIERUCHOMOŚCI - I. WRÓBLEWSKA

Agencje FIRMA PROJEKT w Krakowie

Biurowe centralne: Pl. Szczepański 5, tel. 22-76-60, tel./fax 23-13-04

- File: ● ul. Starowiślna 1, tel. 22-33-62, tel./fax 23-08-25
 ● ul. Mazowiecka 4, tel. 34-09-86, 33-66-66 w. 320
 ● ul. Senatorska 15, tel. 21-96-46

Właścicielka biur FIRMA PROJEKT tel./fax 21-07-62

KUPNO - SPRZEDAŻ - WYCENA - WYNAJEM



PENSJONATY, MOTELE

Ośrodek letniskowo-wypoczynkowy w rejonie Myślenic, składający się z 7 domków campingowych, budynku administracyjnego, restauracji, 3 garaży, pow. terenu 42 a, ośrodek przyjmuje jednorazowo 80 osób, cena 530.000 pln (K3135)

Pensjonat w Myślenicach - pow. 400 m², 6 pokoi, 5 łazienek, świetlica, jadalnia, stolówka, duże piękne tarasy, pensjonat do wyposażenia w meble i urządzenia technologiczne, pow. ter. 34 a, Cena 300.000 pln (K5510)

Dom wczasowy w Szczawle - budynek ok. 500 m², 9 pokoi, 7 łazienek, łącznie 85 miejsc w budynku, w sezonie dodatkowo 60 miejsc w domkach campingowych, działka 8,3 a, Cena 180.000 USD (K667)

Dom wczasowy w Krynicy - budynek o pow. 225 m² w tym 7 pokoi, 2 łazienki, mieszkanie, działka 5 a, Cena 100.000 USD (K822)

gm. Myślenice - pensjonat: restauracja 80 m², 6 sypialni, pow. 170 m², działka 30 a, Cena 85.000 pln (K4629)

REZYDENCJE

Wola Justowska - pow. 400 m², 9 pokoi, 2 kuchnie, 3 łazienki, 2 salony +pom. gospod., elegancko wykończenie: filizy, marmury, parkiety, dębowa stolarka, działka 9 a, całość ogrodzona, Cena 240.000 USD (K4164)

Szwosowice - pow. 500 m², dom-rezydencja z tarasowym rozmieszczeniem kondygnacji: 3 salony, kuchnia z jadalnią, 6 sypialni, 3 łazienki - całość wykończona w wysokim standardzie, garaż na 2 samochody, działka 11 a, zagospodarowana, w całości ogrodzona, Cena 150.000 USD (K5400)

Kraków-Opalkowice - pow. 470 m², dom typu rezydencja w stylu amerykańskim, parterowy, w tym: salon, pokój telewizyjny, jadalnia, kuchnia, 3 sypialnie każda z łazienką i garderobą, garaż na 4 samochody, wysoki standard, płytki ceramiczne podłogowe, działka 12 a, ca-

łość ogrodzona murem, Cena 260.000 USD (K2758)

gm. Zabierzów - dwór po remoncie z przełomu XVII i XVIII w., o pow. 1400 m², położony na terenie parku (starodrzew), o pow. 4,84 ha, obiekt nadający się na pensjonat lub ośrodek wczasowy, Cena 350.000 USD

KAMIENICE

Kraków-Centrum - rejon Wawelu, Kamienica w całości wolna, pow. 700 m² + parking na 6 samochodów, Cena 850.000 USD (K3990)

klem na Wisłę, całkowita pow. 860,0 m², działka 4,3 ara, Cena 330.000 pln (K5743)

śka, do sprzedaży udział w 3/4 części bardzo eleganckiej kamienicy, pow. całej kam. 570,0 m². W sprzedawanym udziale wolne mieszkanie 40,0 m², Cena 200.000 pln (K5733)

powierzchnią: - lokale 150 m² + 36 m²; - mieszkanie 102m²; - piękne sklepione piwnice - doskonale na działalność rozrywkową (kawiarnia, piwiarnia), Cena 350.000 USD (K905)

Kraków -Śródmieście (5 minut pieszo od Rynku Głównego), Kamienica o pow. 1200 m² z wolnym mieszkaniem 70,0 m² i nadbudowanym poddaszem - przepięknym apartamentem o pow. 200 m², działka 6,64 ara + zatwierdzona koncepcja budowy oficyny o pow. 600 m², Cena 300.000 USD (K4851)

Kraków - Wola Justowska, kamienica 50-letnia, w całości zajęta przez lokatorów, pc. 320,0 m², działka 6,26 ara, Możliwość nadbudowy (ok. 100 m²) nad II piętrzem, Cena 110.000 pln (K5760)

Kraków - Śródmieście, rejon ul. Baszowej, Kamienica po remoncie, cz. mieszkalna - apartamenty po 150 m² = 300,0 m²; cz. usługowa 300,0 m² + 5 garaży, działka 11,0 a, Cena 600.000 USD (K5647)

Kraków rejon Nowego Kleparza - Kamienica z 1927 roku, w stanie dobrym, mieszkalna z windą, pow. 2000 m² - w tym wolne: - mieszkania 1p/40m²; - 3 mieszkania 2p/ok 60 m²; - 1 mieszkanie 3p/90 m²; - 1 mieszkanie 4 p/110 m²; działka pow. 20 a, dająca możliwość rozbudowy (K419)

Kraków - Śródmieście, handlowa ulica 300 m od Rynku Głównego, Kamienica w całości wolna, do remontu, pow. użytkowa 1300,0 m² + piwnica, działka 7,0 a, Cena 1300.000 pln. (K3771)

Kraków - Śródmieście (1 km od Rynku Głównego), kamienica w całości wolna po remoncie kapitalnym, pow. 570,0 m², działka 5,0 a, Cena 250.000 USD (K5745)

Kraków - Śródmieście (Kazimierz), kamienica po remoncie bieżącym, pow. całkowite 660,0 m² w tym wolne: - lokale handlowe ok. 200 m²; - sklepione piwnice; - apartament dwupoziomowy 110 m², Cena 550.000 pln (K4900)

Kraków Rynek - Wydzielona część kamienicy stanowiąca 3 kondygnacje, pow. 1800 m², Cena 4.500.000 USD (K4877)

Kraków - Rynek Główny, kamienica po remoncie, budynek frontowy + oficyna, budynek trontowy wolny, oficyna z lokatorami, pow. 488,0 m², działka 3,13 a, Cena 800.000 USD (K4805)

Kraków - Krowodrza, rejon ul. Czarnowiejskiej, kamienica z wolnym mieszkaniem 25 m² i wolnym lokalem o pow. 40 m², pow. całkowite ok. 350,0 m², działka 4 ary, Cena 100.000 pln (K5736)

Kraków - Łagiewniki, udział 1/2 cz. kamienicy w całości zajętej, pow. całej kamienicy 653 m², Cena 156.000 pln (K4667)

Okolice Ronda Kollarskiego - Kamienica z lokatorami, 4 kondygnacje, wolne 1 mieszkanie o pow. 80 m², możliwość adaptacji strychu o pow. 250 m², kamienica w dobrym stanie technicznym, pow. całkowita 700 m², cena 250.000 pln (K5068)

Kraków - Śródmieście (ok. 1 km od Rynku Głównego), kamienica częściowo wolna (ok. 180 m²) pięknie położona, z widokiem na Wisłę, Cena 1200.000 pln (K3771)

Kraków - Śródmieście, rejon ul. Długiej, bardzo ładna kamienica w całości zajęta, pow. 1290 m², działka 4,5 ara, Cena 350.000 pln (K5734)

Kraków - Dębniki, Kamienica o pow. 330 m² z wolnym mieszkaniem 40 m², Cena 250.000 pln (K4542)

Kraków - Krowodrza, rejon ul. Wrocławskiej, kamienica w całości zajęta, pow. 294 m², działka 2,5 a, Cena 55.000 USD (K4329)

Kraków - Krowodrza, ul. Królew-

DOMY POZA KRAKOWEM

NIEMPOŁOMICZANIE



pow. 220 m², działka 5,25 a, Cena 175.000 pln (K5619)



10 km od Rynku w KRAKOWIE, dom pow. 700 m², dz. 1,20 ha, Cena 750.000 pln (K5605)

DĄBROWA TARNOWSKA - dom 300 m², dz. 28,5 a, Cena 150.000 pln (K5570)



ZAKOPANE

stylowy dom drewniany, pow. 120 m².



Cena do uzgodnienia (K5573)



AGENCJA OBROTU NIERUCHOMOŚCIAMI KRAKÓW UL. GRODZKA 51 KUPNO-SPRZEDAŻ-NAJEM-ZAMIANY MIESZKANIA-DOMY-PARCELE Tel./Fax 23-11-03, Tel. 22-86-76



45 km od Krakowa kier. południowo-zachodni Zespół Pałacowy - Pałac o pow. 1000 m², zabudowania gospodarcze (czworaki, spichlerz, stajnia) o łącznej pow. 700 m², park 14 ha, do remontu, cena rów. 150 tys. \$



MIESZKANIA DO SPRZEDAŻY

ul. Widok - 26 m² - 1 pokój (ciemna kuchnia), I/IV p., telefon, parkiety, flizy, cena: 40 tys. zł

ul. Siemaszki - łączna pow. 75 m², 2 pokoje (jasna kuchnia) + suterena do remontu, wys. parter/II p., hipoteczne, cena 60 tys. zł

ul. Obopólna - 47 m², 2 pokoje (jasna kuchnia) I/IV p., telefon, parkiety, flizy, hipoteczne, cena 71 tys. zł


ul. Narzymskiego - 45 m², 2 pokoje (jasna kuchnia), IV/IV p., parkiety, flizy, telefon, cena 63 tys. zł

os. Strusia - 48 m², 3 pokoje, (jasna kuchnia), III/IV p., parkiety, boazeria, TV kablowa, garaż-murowany, ogrzewany, cena za całość 73 tys. zł

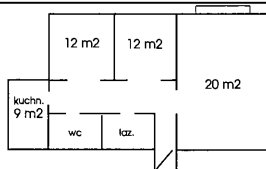
os. Oświecienia - 64 m², 3 pokoje (jasna kuchnia), II/IV p., telefon, flizy, elementy drewniane, wc i łazienka osobno, cena 77 tys. zł

os. Oświecienia - 86 m², 4 pokoje (jasna kuchnia), parter i I p., dwupoziomowe, parkiety, flizy, telefon, cena 95 tys. zł

os. Zielone - 3 pok. (jasna kuchnia), 64 m², tel. flizy, deski na podłodze, II/II p., cena 75 tys. zł



ul. Ściegiennego - 3 pok. (j. kuchnia), 68 m², tel. flizy, boazeria, kominek elekt., V/X p., cena 83 tys. zł



os. II Pułku Lotniczego - 90 m², 4 pokoje (jasna kuchnia), ciekawe rozwiązanie wnętrza, pokoje: 29 m², 15 m², 16 m², 16 m², 2 holle, balkon: 6 m², II/VII p., cena: 105 tys. zł, dodatkowo garaż murowany w cenie 13 tys. zł

DO WYNAJĘCIA

Mały Rynek - 2 pokoje (jasna kuchnia), 64 m², II piętro, nieumeblowane, telefon (mieszkanie, biuro), cena 1000 zł+o

Kazimierza Wielkiego - 2 pokoje (jasna kuchnia), 72 m², II piętro, bardzo ładne, nieumeblowane, telefon, cena rów. 450\$+o+kaucja

ul. Łobzowska - 5 pokoi, 2 łazienki, wc, kominek w saloniku, I piętro w kamienicy, bardzo wysoki standard wnętrza, telefon, nieumeblowane, cena rów. 1000\$+o+kaucja

Gdów (100 m od rzeki Raby) - 115 m², dz. 61 a, 3 pok., kuch., łaz., garaż, umeblowany, wszyst. media, cena 700 zł + opłaty (może być całoroczny)

DZIAŁKI

Zielonki - pow. 39 ar (w tym 20 ar budowlane), pełne uzbrojenie, cena: 1500 zł/ar

Garliczka (gmina Zielonki), pow. 14 ar, częściowo uzbrojona, budowlana, cena 1500 zł/ar

Bielany - pow. 27 ar, nieuzbrojona, budowlana, cena 2800 zł/ar

Czałkowice (ok. Krzeszowic) - pow. 16 ar, uzbrojona, budowlana, cena 16 tys. zł

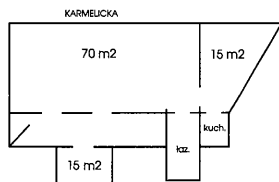
Brzostkwinia - pow. 15 ar, częściowo uzbrojona, budowlana, cena 1500 zł/ar

Wiosoń (Mogilany) - 51 ar (4 działki budowlane średnio o pow. ok. 9 ar, 2 działki rolne), nieuzbrojona, cena 1400 zł/ar - budowlane, 1200 zł/ar - rolne

ul. Łokietka - pow. 100 ar (w tym 40 ar - pod budownictwo jednorodzinne, 60 ar - pod drobny przemysł), pełne uzbrojenie, cena 2000 zł - 3000 zł/ar

Rząska - pow. 50 ar, budowlana, uzbrojona, piękna widokowo, cena rów. 80 tys. USD

OFERTA SPECJALNA



Karmelicka (biuro, kancelaria, mieszkanie) pow. 115 m², I piętro w bardzo reprezentacyjnej kamienicy, telefon, cena 2000 zł (netto)

ul. Grodzka - lokal handlowy - pow. 190 m², parter, front, 3 sale ekspozycyjne, witryna sklepową, cena 110 zł/m²

Mały Rynek - lokal handlowy - pow. 20 m² - parter, front, cena rów. 1200 \$



Grodzka (lokal mieszkalno-biurowy) pow. 110 m², poddasze, wysoki standard wnętrza, telefon, cena rów. 1000 \$ (netto) + kaucja

Centrum Krakowa - lokal na PUB, Karczmę, Restaurację - piwnica, już po adaptacji, była prowadzona działalność, pow. 200 m², warunki najmu do uzgodnienia

**PROWADZIMY ZAMIANY NA TERENIE KRAKOWA -
BANK OFERT**

FIRMA HANDLOWA ŁODZIŃSCY**POŚREDNICTWO NIERUCHOMOŚCI**

KUPNO - SPRZEDAŻ - ZAMIANY - WYNAJMOWANIE MIESZKAŃ, DOMÓW, PARCEL, LOKALI UŻYTKOWYCH

ul. Kalwaryjska 25 (dawna Pstrowskiego), 30-504 Kraków, tel.: (012) 56-49-20, 56-22-33, fax: (012) 56-42-56

**DOMY DO SPRZEDAŻY**

ul. Turystyczna - 200 m ² , dz. 5,5 a, cena 95.000 USD	pod działalność gospod.	5,5 a, cena 35.000 zł	cena 42.000 USD	Ochojno - 120 m ² , dz. 40 a, cena 90.000 zł
os. Oficerskie - 250 m ² , dz. 4,7 a, cena 105.000 USD	Wola Justowska - 500 m ² , rezydencja, dz. 11 a, cena 320.000 USD	ul. Tańskiego - 200 m ² , dz. 23 a, cena 80.000 USD	Soboniewice - 280 m ² , dz. 63 a, cena 50.000 USD	Poręba Wielka - 260 m ² , dz. 6,24 a, cena 99.000 zł
Prądnik Cz. - 100 m ² , dz. 6,3 a, cena 90.000 zł	Wola Justowska - 380 m ² , zabud. bliż., dz. 6 a, cena 780.000 zł	ul. Sucharskiego - 212 m ² , dz. 6,2 a, cena 75.000 USD	Radziszów - 110 m ² , dz. 71 a, cena 23.000 USD	Siedzina k/N. Targu - pow. 140 m ² , dz. 35 a, cena 35.000 USD
ul. Wzgórze - 120 m ² , dz. 16 a, cena 150.000 zł	ul. Ważewskiego - 500 m ² , rezydencja, dz. 12 a, cena 260.000 USD	Swoszowice - 500 m ² , dz. 20 a, cena 250.000 zł	Libertów - 400 m ² , stan sur. zamk., dz. 10 a, cena 110.000 USD	Rabka - 200 m ² , dz. 10 a, cena 25.000 USD
ul. Ojcowska - 400 m ² , dz. 5,5 a, cena 240.000 zł	ul. Armii Kraków - 400 m ² , dz. 11 a, cena 100.000 USD	Soboniewice - 300 m ² , dz. 18 a, cena 200.000 zł	Mistrzejowice - 360 m ² , dz. 7 a, cena 70.000 USD	Braterska - 300 m ² , dz. 4,7 a, cena 260.000 zł
ul. Zarzecze - 400 m ² , dz. 14 a, cena 125.000 USD	Łapanów - 220 m ² , dz. 6 a, cena 220.000 zł	Soboniewice - 400 m ² , dz. 4,3 a, cena 150.000 zł	Zbysławice - 320 m ² , 1/2 bliźniaka, dz. 11 a, cena 150.000 zł	Kliny 220 m ² , dz. 7 a, cena 150.000 USD
ul. Fredry - 380 m ² , dz. 6 a, cena 120.000 USD	Ciężkowice - 70 m ² , domek letniskowy, dz.	Zabierzów - 320 m ² , stan sur. zamk., dz. 7 a,	Kunice k/Gdowa - 100 m ² + zab. gospod., dz. 2 ha, cena 100.000 zł	Zakopiańska 280 m ² , dz. 11a, cena 110.000 USD
				Włosień 210 m ² , dz. 14 a, cena 160.000 zł

DZIAŁKI DO SPRZEDAŻY

ul. Hojera - 4,8 a, uzb.: prąd, gaz, woda, cena 14.000 zł	Łąglewniki - 9,5 a, uzb.: prąd, gaz, woda, cena 28.000 zł	cena 6.600 USD	ul. Obozowa - 1,6 ha uzb.: prąd, gaz, woda, cena 430.000 zł - zabud. szereg.	Brzyczyna - 8 a, uzb.: prąd, gaz, woda - studnia, cena 10.000 zł
ul. Albańska - 5 a, uzb.: prąd, gaz, woda, cena 30.000 zł	Łąglewniki - 53,5 a, uzb.: prąd, gaz, woda, cena 155.000 zł - dz. użyte.	Tonie - pow. 53 a, prąd, woda, gaz, kanalizacja, cena 70.000 zł	Wola Justowska - 7 a, uzb.: prąd, gaz, woda, cena 95.000 zł	Płaszów pow. 57 a, prąd, woda, gaz, kanalizacja, cena 4.000 zł/a - wysoka intensywność zabudowy
Wola Duchacka - 16 a, uzb.: prąd, gaz, woda, kan., cena 80.000 zł	Lusina - 17 a, prąd, gaz, woda - studnia, cena 34.000 zł	Opatkowice - 24 a, uzb.: prąd, woda, gaz - 60 m od dz., cena 24.000 zł	Wrząsowice - 11,4 a, uzb.: prąd, gaz, woda - studnia, cena 10.500 zł	Gm. Wieliczka pow. 71 a, woda, gaz, prąd, cena 110.000 zł - użytkowa
Łąglewniki - 11 a, uzb.: prąd, gaz, woda, kan., cena 20.000 zł - dz. użyte	Swoszowice - 23 a, uzb.: prąd, woda, gaz - 100 m, cena 34.500 zł - dz. bud.-użyte.	Zelków - 15 a uzb.: prąd, gaz, woda, cena 17.500 zł	Brzyczyna - 53 a, uzb.: prąd, gaz, woda - studnia, cena 30.000 zł	Krowodrza pow. 8,5 a, woda, gaz, prąd, kanalizacja, cena 25.000 zł - usługowa
Ślepraw pow. 27 a, gaz, prąd, cena 10.000 zł.	Jugowice - 6,6 a, uzb.: prąd, gaz, woda,	Bieżanów - 8,3 a, uzb.: prąd, gaz, woda, cena 17.000 zł	Stawkowice 63 a, cena 13.000 zł	

LOKALE DO WYNAJĘCIA

ul. Węgiersa , - 56 m ² , cena 17 zł/m ²	m ² , cena 660 zł + VAT/mies	cena 6.000 zł/mies	m ² , cena 1.100 zł/mies	Borek Fałęcki - 100 m ² , cena 1000 zł/mies
ul. Gertrudy - 76 m ² , cena 20 zł/m ² /mies	ul. Szewska - 76 m ² , cena 1.500 zł/mies	ul. Parkowa - 200 m ² , cena 1.500 USD + VAT/mies	ul. Łużycka - 45 m ² , cena 1.200 zł/mies	ul. Floriańska - biuro, 35 m ² , cena 1.200 zł/mies
ul. Grzegorzeczka - 60	ul. Piwna - 400 m ² ,	ul. Rzemieśnicza - 110	ul. Jasna - 80 m ² , cena 10 zł/m ²	

MIESZKANIA DO SPRZEDAŻY

ul. Witosa - 73 m ² , cena 86.000 PLN	ul. Solskiego - 64 m ² , 95.000 PLN	ul. Telimeny - 80 m ² , cena 83.000 PLN	ul. Aleksandry - 70 m ² , cena 75.000 PLN	ul. Odrzańska - 50 m ² , cena 61.000 PLN
ul. Mochnackiego - 106 m ² , cena 160.000 PLN	ul. Heleny - 74 m ² , cena 81.000 PLN	ul. Sanocka - 70 m ² , cena 80.000 PLN	ul. Szybisko , 108 m ² , cena 110.000 PLN	ul. Kryniczna - 45 m ² , cena 63.000 PLN


**AGENCJA OBROTU NIERUCHOMOŚCIAMI
BIURO HANDLOWE**
" CENTRUM "

Kraków, ul. Floriańska 16, tel./ fax 22-92-95, 22-55-77

**DOMY W KRAKOWIE
SPRZEDAŻ**

Okolice ul. Kościuszki, 4 miesz. w tym 3 wolne, cena 300 tys. zł. SDKO186

Okolice ul. Wersterplatte pow. 440 m², 3 miesz. wolne, cena 100.000 USD. SK0064

Piaski Wielkie 230 m², dz. 8,5 a, cena 110 tys. USD. SDKR 0215

**MIESZKANIA
SPRZEDAŻ**

Centrum - 100 m², 3 pokoje, zaadaptowany strych, cena 110.000 zł. SM30222

ok. R. Matecznego, mieszkanie 120 m², z garażem, cena 100 tys. USD. SM30218

Wola Duchacka - mieszkanie 106 m², 3 pokoje, garaż, cena 160 tys. zł. SM40082

**DOMY
POZA KRAKOWEM
SPRZEDAŻ**

ok. Wiśniowa (kier. Dobczyce) - domek letniskowy, całoroczny, 50 m², działka 6 a, cena 15 tys. zł. SD0267

Szczawa - dom letniskowy, całoroczny, 85 m², dz. 8 a, cena 130 tys. zł. SD0239

Niepołomice - dom w zabudowie szeregowej,

stan surowy otwarty, pow. całk. 220 m², działka 5 a, cena 90 tys. zł. SD0266

Wieliczka - dom wolnostojący, 220 m², dz. 7 a, cena 120 tys. zł. SD0260

Czchów - dom 200 m², wraz z zabudowaniami działka 2 ha. SD0257

Liszki - dom o pow. całk. 300 m² + budynek gospodarczy o pow. 80 m², cena 320 tys. zł. SD0262

Trzemeszka - dom o pow. 200 m², z lokalem usługowym, cena 85 tys. zł. SD0261

Czchów - dom + restauracja, pow. 350 m², cena 65 tys. USD. SD0259

Owczary - dom, stan surowy zamknięty, pow. 320 m², działka 27 a, cena 195 tys. zł. SD0253

Brzoskwinia - dom do generalnego remontu, o pow. 60 m², działka 32 a, w całości budowlana, cena 38 tys. zł. SDKR0192

ok. Lipnicy Murowana, wolnostojącej o pow. ok. 200 m² na dz. 26 arów, cena 50.000 USD. SD0231

ok. Wieliczki - stan surowy zamknięty, 200 m², dz. 8 arów, cena 150 000 zł. SD 0246

Zielonki - dom 200 m², 6 pokoi, dz. 6 arów, telefon, cena 70.000 USD. SD0244

Rzęska - 270 m², stan surowy sam. dz. 5a, cena 200 tys. zł. SD 0271. Możliwość dokupienia lokalu magazynowo-użytkowego SLU 0107

**LOKALE UŻYTKOWE
WYNAJEM**

Rynek Główny - lokal biurowy, I piętro., ok. 100 m², cena 2500 zł/mies. WLU0694

Śródmieście - lokal biurowo-mieszkalny, I piętro, ok. 150 m², z telefonem, cena 1000 USD/mies. WLU0368

Kazimierz - lokal sklepowy, frontowy, 25m², cena 1250 zł/mies. WLU0699

Ścisłe Centrum - lokal handlowy, pow. 60 m²

Śródmieście - lokal biurowy, 2 pomieszczenia, załączone sanitarno, pow. 100 m², cena: 15 zł/m² NLU0663

Śródmieście - lokal handlowy, frontowy, cena 6000 zł/msc.

DZIAŁKI I PARCELE

Działka budowlano-rolna w Szczyglicach, pow. 53 a. SDZKR0201

Głogoczków - parcela rolno-budowlana, 1,02 ha, cena 15.000 zł. SDZ30065

Bronowice Wielkie - działka budowlana, 90 a, cena 2000 USD/a

Działka budowlana w Zabierzowie o pow. 59 arów, cena 2000 zł/ar. SDZKR-0176

Działka budowlana w Bieżanowie o pow. 10,4 a, woda, gaz, prąd, ogrodzona, cena 12.500 zł.

SDZKR-0133

Działka budowlana w Podgórzu o pow. 76 arów, cena 1300 zł/ar. SDZKR-0162

Podgórze - działka komercyjno-usługowa 28,73 a, w pełni uzbrojona, cena 3000/a. SDZKO 193

Działka budowlana w Płaszowie, uzbr. 10 a, cena 3000/a. SDZ-KRO193

**OFERTA
SPECJALNA**

Bochnia - obiekt produkcyjno-magazynowy o pow. 900 m², działka w całości bud. o pow. 1,3 ha, teren ogrodzony, w całości uzbrojony, posiada własną rampę i system dróg dojazdowych

**BOGATA
OFERTA**

**KAMIENIC,
DOMÓW, LOKALI
BIUROWYCH
I UŻYTKOWYCH,
MIESZKAŃ
I DZIAŁEK**

Kraków, RYNEK GŁÓWNY 7, tel./fax 21-92-99

Biuro Prawne "Interwest"
Pełna obsługa prawna, notarialna, wyceny
Zapraszamy pn. - pt. od 10.00 do 17.00

MIESZKANIA - SPRZEDAŻ

- ul. Urzędnicza** - 40 m2, 2 pok., j. kuch., I p., superkomfort, tel., hipot. - 1750 zł/m2
ul. św. Katarzyny - 44 m2, 2 pok., j. kuch., ogrzew. elekt., I p., hipot. - 52 tys. zł
os. Podwawelskie - 50 m2, 3 pok., j. kuch., III p., wł. spół. - 76 tys. zł
ul. Parkowa - 84 m2, 4 pok., superkomfort, dwupoziomowe, tel., hipot. - 110 tys. zł
ul. Zamenhoffa - 82 m2, 3 pok., superkomfort, hipot. - 110 tys. zł
Centrum - 130 m2, 4 pok., ogrzew. elekt., hipot. - 150 tys. zł
Kurdwanów - 90 m2, 4 pok., superkomfort, III p. - 90 tys. zł
ul. Łobzowska - 115 m2, 3 pok., luksusowo wykończone, tel., hipot. - 280 tys. zł
os. Cegielniane - 3 pok., 54 m2, IX p., wł. spółdzielcze, tel. 64 tys. zł
Kurdwanów - 4 pok., 90 m2 IIIp/Xp, wł. spółdzielcze, puste, 90 tys. zł
Prądnik Czerwony - 2 pok., 40 m2, X p, tel., 56 tys. zł
Ruczaj - Zaborze - 2 pok., 53 m2, parter, tel., 74 tys. zł
os. Strusia - 3 pok., 56 m2, wys., parter, wł. spółdzielcza, 63 tys. zł
Prądnik Czerwony - 3 pok., 60 m2 IIIp/IVp, tel., 79 tys. zł

MIESZKANIA DO WYNAJĘCIA

- Plac Mariacki** - 50 m2, 1 pok. z kuch. - 400 USD mies. + płatności
ul. Szpitalana - 80 m2, 2 pok. z kuch., telefon - 600 USD mies. + płatności
ul. Mikołajska - 65 m2, 2 pok. z kuch. - 600 USD mies. + płatności
ul. Łobzowska - 150 m2, 5 pok., I p., tel., bez mebli, superkomfort - 800 USD/mies. + płatności
ul. Królewska - 85 m2, 4 pok., I p., tel., umeblowane - 1000 zł/mies. + płatności
ul. Bonerowska - 120 m2, 4 pok., tel., umeblowane - 800 USD/mies. + płatności

LOKALE HANDLOWE - DO WYNAJĘCIA

- ul. Floriańska** - lokal frontowy, 85 m2 - 16.000 zł + VAT mies.
ul. Floriańska - lokal w pasażu, 80 m2 - 7200 zł + VAT mies.
ul. Sławkowska - 50 m2, lokal biurowy, tel. - 2200 zł + VAT mies.
Centrum - 117 m2, lokal biurowo-handl., 5 linii telefonicznych - 60 zł/m2 za 2 lata z góry
ul. św. Jana - 60 m2, lokal handlowy, front - 1000 USD/mies. + odstępné

LOKALE UŻYTKOWE - SPRZEDAŻ

- ul. Floriańska** - 135 m2, I piętro, hipoteczne, pięknie wykończony - 300 tys. USD
Ruczaj Zaborze - lokale handlowe, od 50 m2, hipoteczne - 1000 zł/m2 + VAT
oraz kamienice w Centrum historycznym Krakowa

DZIAŁKI DO SPRZEDAŻY

- ul. Jasnogórska** - 85 a, usług 6.800 zł/ar
os. Widok - 22a., budowlana, uzbrojona, 220 tys. zł
ul. Sosnowicka - 90 a, budowlana, uzbrojona, 5.000 tys. zł/ar
trasa na Zakopane - 2 ha, 2.000 zł/a, stacja paliw z uzgodnieniami + motel
Kurdwanów - 81 a, usługowo-budowlana, 4.000 zł/ar
trasa na Zakopane - 1,2 ha na dt. 150 m przyległa do trasy głównej - usługowo-budowlana, 6.000 zł/ar

DOMY - SPRZEDAŻ

Oferta specjalna! willa secesyjna, ok. Placu Axentowicza, 420 m2, dz. 22 a - 750 tys. zł

- Piaski Wielkie** - 250 m2, dz. 7 a., salon z kominkiem, kuchnia, jadalnia, 3 sypialnie 2 łazienki, parkiet jesion, nowy pięknie wykończony - 120 tys. USD
Sródmieście - 220 m2, dz. 5 a, salon, kuchnia, jadalnia, 4 sypialnie, 2 łazienki, stolarka mahoniowa, bardzo elegancki - 170 tys. USD
Wola Justowska - 270 m2, dz. 10 a, salon z kominkiem, kuchnia, jadalnia, 4 sypialnie, 2 łazienki, luksusowo wykończony, nowy - 520 tys. zł
Modlnica - 600 m2, dz. 15 a, 3 rodzinny, stan sur. zamk. - 120 tys. USD
Podgórze-Opatkowie - 250 m2, dz. 15 a, 6 pokoi, 2 łazienki, nowy - 100 tys. USD
Podgórze-Skotniki - 150 m2, dz. 13 a, stan sur. zamk. - 110 tys. zł
Podgórze-Skotniki - 330 m2, dz. 13 a, 2 rodzinny - 185 tys. zł
Niepołomice - 200 m2, dz. 40 a, 6 pokoi, kuchnia, łazienka - 100 tys. USD
Niepołomice - 220 m2, dz. 5 a, 6 pokoi, stan sur. otw. - 80 tys. zł
gm. Zielonki - 300 m2, dz. 25 a, 8 pokoi, 2 łazienki, kuchnia, stan sur. otw. - 195 tys. zł
gm. Luboń - 170 m2, dz. 11 a, 5 pokoi, 2 łazienki, superkomfort, dom z pali drewnianych - 200 tys. zł
Prokocim - 120 m2, dz. 3,5 a, 6 pokoi, 2 łazienki - 150 tys. zł
Podgórze-Skotniki - 450 m2, działka, 8 a, 8 pokoi, 2 łazienki, nowy - 260 tys. USD

AGENCJA

Sp. z o.o.

Tempus®



OBRÓT NIERUCHOMOŚCIAMI

MARKETING-KONSULTING

Kraków, ul. Pędzichów 4/2

tel./fax 32-42-86, tel. 32-31-67

Zapraszamy do naszego biura: poniedziałek - piątek 9.00 - 17.00

MIESZKANIA DO SPRZEDAŻY

Dywidjonu 303 - 27 m², X piętro, 1 pokój z balkonem, kuchnia, łazienka, 2 windy, cena 1350 zł/m² (D1)

Kozłówek - 25 m², 3 piętro, 1 pokój, z kuchnią, winda, cena 35 tys. zł (K5)

Kozłówek - 38 m², wysoki parter, 2 pokoje z kuchnią, deski sosnowe w pokoju, cena 39.500 zł (S7)

Krowoderska - 170 m² - 5 pokoi, kuchnia, łazienka, l.p., ogrzewanie c.o.-gazowe + elektr. - cena 70 tys. \$

Olsza - 46,5 m² - l.p., 2 pokoje, kuchnia, łazienka, telefon, TV kablowa - cena 72.000 zł (O4)

PARCELE - OKOLICE KRAKOWA

Dolina Kluczwody - 15 km od Krakowa, 82 a, budowlana, na działce stary drzewostan, strumyk, media przy działce, zezwolenie na budowę, cena 40 tys. zł (Z14)

Paczołtowiec - 32 a, budowlana, rejon Krzeszowic, media koło działki, widokowa, ładnie położona, cena 8000 zł za całość

Podgórk Tynieckie - 36 a, budowlane, energia elektryczna, gaz, linia tel., kanalizacja w budowie, cena 1700 zł/a (T10)

Kokołów - działki budowlane 12 a i 14 a, położone bezpośrednio przy drodze, prąd, gaz, woda na działce, cena 1200 zł/a (K1)

Ispino k. Brzeska - 55 a., domek drewniany z poddaszem. Cena 65 tys. zł (J-1)

Bolechowice - 25 a, budowlana, gaz, prąd na działce, woda w odległości 4 m, linia kolejowa. Cena 800 zł/ar. (B-3)

Kaszów - 32 ary, budowlana, energia, woda, gaz na parcell. Cena 22.500 zł (K-13)

Lednica Góma - 28,7 ara - budowlano-rolna, energia, gaz na działce, woda obok działki. Cena 500 zł/zr

Młodziejowice - 23,96 ara - budowlana, gaz, energia na działce, woda obok działki. Cena 600 zł/ar (M-13)

Raciborsko - 64 ary, budowlana 30 arów, energia na działce, woda, gaz w odległości 6 km. Cena 400

PARCELE W KRAKOWIE

ul. Cechowa - 26 a, budowlane, energia elektr., woda, gaz, ładnie położona, cena 1200 USD/a /C1/

Pychowice - budowlana, 53 a, teren równy, media przy działce, cena do uzgodnienia /P-13/

Wola Justowska - 7,05 a budowlana, media: energia elektryczna, 3 fazy, kanalizacja, gaz linia telefoniczna, cena 75.000 zł za całość (K6)

Łęg - 50 a, przemysłowe, media przy działce, energia elektryczna na działce, cena 1300 zł/a (Ł2)

Nowa Huta (Mogila) - 43 ary budowlane, media w odl. 50 m od działki, Cena 1500 zł/ar (N-1)

Sobonowice - działki budowlane: 8 a, 16 a w kwadracie, energia elektryczna na działkach, gaz przy działkach, wodociąg. Cena 1400 zł/ar (S-1)

Węgrzce - działka bud. 28 arów, media na działce. Cena 1.700 zł/ar (W-7)

DOMY DO SPRZEDAŻY POZA KRAKOWEM



Wieliczka - 350m², 4 letni, 2 kondygnacje, 9 pokoi, garderoba, piwnice, kotłownia, pralnia, 2 osobne garaże, pomieszczenia gospodarcze, c.o. gazowe; działka 60 a bud., cena 130 tys. USD /W-11/

Raciborsko - chata, pow. 140m² + zabudowania, działka 5ha 60 a, cena: 55.000 zł /R-4/

Gaj - do wykończenia, 240 m², II poziomowy, kotłownia, piwnice, pomieszczenia gospodarcze, 5 pokoi, kuchnia, łazienka, media przy domu, budowany z białej cegły, cena 60.000 zł /G2/

Radziszów (k. Mogilan) - 2 kondygnacje, 5 pokoi, kuchnia, działka 1 ha + las, cena 45.000 zł (R6)

Gaj - pow. domu 200 m², 2 kondygnacje, 3 pokoje, living room, kuchnia, łazienka, garderoba, garaż na 2 samochody, działka 7 a, cena 50.000 zł

Jurków - k. Mszany Dolnej - 60 km od Krakowa - 120 m² - III poziomy, salonik z kominkiem, sypialnie, łazienka, wc, działka 60 a, prąd, woda, ogrzew. elektr. Cena 37 tys. \$ (J-11)

Stróża - 100 m² + garaż, salonik, sypialnie, ogrzewanie elektryczne, prąd, woda. Cena 77.000 zł (S-14)

Węgrzce - dom o pow. 150 m², II kondygnacje, 7 pokoi, ogrzewanie gazowe, garaż, działka 400 m² ogrodzona. Cena 55 tys. \$ (W-32)

Morawica - 140 m² - 5 pokoi, kuchnia, łazienka, piwnice, garaż, balkony, działka 14 a, ogrzewanie c.o. węglowe. Cena 75 tys. zł (M-9)

DOMY DO SPRZEDAŻY W KRAKOWIE

Wola Justowska - dom o pow. 250 m², 2 kondygnacje, 2 łazienki, parkiety, filizy, telefon, garaż na 2 a samochody z kanałem, sauna, dz. 7 a, zagospodarowana, cena 180.000 USD /W-2/

Wola Justowska - 420 m², dom z 1989 roku, 3 kondygnacje, 11 pokoi, 2 kuchnie, 3 łazienki, piwnice, taras, 4 balkony, działka 6 a, ogrodzona, cena 110 tys. USD (W17)

Krowodrza - 1/2 bliźniaka, stan surowy zamknięty, 300 m², 1993 r., 3 kondygnacje + strych mieszkalny, 6 pokoi, garaż na dwa samochody, wszystkie media podłączone,

działka 5 a, cena 150.000 zł /O2/

Bronowice - dom 3 kondygnacyjny. (parter, piętro, poddasze), garaż na 2 samochody, rok budowy 1991, działka 3 ary. Cena 200.000 zł (W-3)

Krowodrza - dom parterowy, rok bud. 1991, pow. 100 m², dom został adaptowany na sklep, można wykonać nadbudowę, działka 13 arów ogrodzona, prąd, woda w domu, gaz 100 m od domu. Cena 95.000 zł (Z-1)

Kliny - dom piętrowy w zabudowie szeregowej, 180 m² pow. mieszkalnej, parter - kuchnia, jadalnia, salon, pokój gościnny, piętro - 3 sypialnie, łazienka; garaż 26 m², działka 3 ary ogrodzona. Cena 160.000 zł (K-2)

Okolice Ronda Czyżyńskiego - przedwojenny dom murowany z dobudowaną częścią mieszkalną (stan surowy zamknięty) pow. 100 m² z możliwością adaptacji strychu, wszystkie media (kanalizacja miejska do podłączenia). Cena 75.000 zł (Z-14)

DOMY DO WYNAJĘCIA

Libertów - rezydencja 300 m², piwnice, parter + piętro, 6 pokoi, telefon, garaż na 3 samochody, ogrzewanie gazowe, dz. 21 a, superkomfort, cena 1800 USD miesięcznie, możliwość kupna

ok. Parku Decjusza - dom o pow. 200 m², 6 pokoi, 2 kuchnie, garaż na 2 samochody, balkony, taras, ogrzewanie gazowe, działka 11 a, cena 1400 USD/mies. /W-16/

ok. Dobrego Pasterza - dom o pow. 160 m² z 1995 roku, 2 kondygnacje, 5 pokoi, c.o., gabinet, garderoba, działka 4 a, cena 1800 USD/mies. /J1/

ZAPRASZAMY
DO
NASZEGO BIURA

POŚREDNICTWO NIERUCHOMOŚCI STRONCZAK**Konsorcjum Agencji Nieruchomości**

KRAKÓW, AL. SŁOWACKIEGO 58

tel. (012) 332-267, 324-953

KRAKÓW, UL. J. LEA 20B, tel./fax (012) 334-791

**Bogaty, pełny wybór ofert do przeglądu w naszych biurach -
codziennie nowe propozycje****DOMY DO SPRZEDAŻY:**

Wieliczka - 220 m², dom wolnostojący, działka 4,5 a, podpiwniczony, 4 pokoje, dach dwuspadowy, telefon, co - gaz. Cena 125 tys. zł

gm. Czernichów - 160 m², dom jednorodzinny z lat 70-tych, dz. 9 a, 4 pok., strych do adaptacji, kryty dachówką na działce wolnostojący garaż. Cena 150 tys. zł

Rząska dom 280 m² + budynek gospodarczy 250 m² - stan surowy (idealny na produkcję), działka 20 a. Cena 270 tys. zł

Olsza - 110 m² dom wolnostojący, działka 7 a, parterowy, 3 pokoje, możliwość nadbudowy, kryty dachówką, podpiwniczony. Cena 65 tys. USD

Łęg - 120 m² dom z lat 60-tych, dz. 9 a, podpiwniczony, możliwość nadbudowy, 2 pokoje, kuchnia, łazienka. Cena 65 tys. zł

Chełmońskiego - 200 m², stan surowy, zamknięty, zabudow szeregowa, dz. 2,41 a, media miejskie, doprowadzone do domu. Cena 155 tys. zł

Dmowskiego - 480 m² stan su-

rowy zamknięty, działka 7 a, media miejskie rozprowadzone w domu, stolarka PCV, telefon, garaż. Cena 70 tys. USD

Bielany - 430 m², bardzo ładny dom, wolnostojący, działka 7 a zagospodarowana, parkiet, flizy, telefon, garaż. Cena 240 tys. zł

Kliny - 200 m², dom w zabudowie szeregowej, działka 4 a, podpiwniczony, ogrzewanie podłogowe, 5 pokoi, duży salon, strych wykończony w drewnie. Cena 200 tys. zł

Kostrze - 280 m² - bardzo

atrakcyjny dom wolnostojący z 1990 r, działka 10 a, zagospodarowana, 8 pokoi, stolarka drewniana, parkiety, ogrzewanie gaz - koks, 2 tarasy, telefon. Cena 217 tys. zł

Jugowice - 300 m², wolnostojący dom w stylu dworku z 1990 r, dz. 12 a, duży parking, salon z kominkiem, 5 pokoi, 2 łazienki, garaż. Cena 100 tys. USD

Kliny - 220 m², wolnostojący, podpiwniczony, działka 7 a, media miejskie, 4 pokoje, garaż, duży salon. Cena 100 tys. USD

MIESZKANIA DO SPRZEDAŻY:

rej. ul. Lea - 52 m², 3 pokoje, IV piętro, balkon, telefon, parkiety - 80 tys. zł

al. Pokoju - 21 m², garsoniera, VIII piętro, standard - 39 tys. zł

al. 29-go Listopada - 20 m², garsoniera, II piętro, telefon, standard - 36 tys. zł

os. Kalinowe - 24 m², garsoniera I piętro, standard, 36 tys. zł.

Azory - 20 m², garsoniera, III piętro, standard, 37 tys. zł.

Mistrzejowice - 57 m², 4 pokojowe, I piętro, flizy + terakota, balkon, pawlacze, 78 tys. zł

Opolska - 52 m² 3 pokoje, VIII piętro, flizy + terakota, telefon, balkon, 75 tys. zł

PARCELE DO SPRZEDAŻY:

Swoszowice - 10 a, uzbrojenie w drodze, budowlana. Cena 35 tys. zł

Kurdwanów 18 a, uzbrojenie w drodze + materiały budowlane, budowlana. Cena 46 tys. zł

W. Justowska - 6,42 a, działka rekreacyjna, uzbrojenie w drodze. Cena 34 tys. zł

Sidzina - 7,56 a, gaz na działce reszta uzbrojenia w drodze, budowlana. Cena 14 tys. zł

Brzozówka - 19 a, uzbrojenie w drodze, budowlana. Cena 30,5 tys. zł

Wierzchowice - 7 a, gaz, woda na parceli, budowlana. Cena 150 tys. zł

gm. Koniusza - 26 a, prąd, woda na parceli + budynek gospodarczy 100 m², sad, dojazd d. asfaltowa, budowlana, 40 tys. zł

LOKALE DO SPRZEDAŻY

ok. Myślenic - b.ładny budynek mieszkalny z restauracją, pow. 205 m², działka 29 a, wolnostojący, ogrodzony, przy drodze asfaltowej, cena 82,4 tys. zł

Gaj - budynek gospodarczy, pow. 1250 m², działka 0,97 ha, wys. hali 3 m, idealny na produkcję, magazyny, hurtownię, cena 100 tys. zł

ok. Myślenic - 400 m², pensjonat, działka 34 a, parter: 200 m² - lokal gastronomiczny,

część rekreacyjna, sanitarna, 6 pokoi z tarasami i łazienkami, telefon, parking. Cena sprzedaży 120 tys. USD, cena wynajmu 4 tys. zł/ mies.

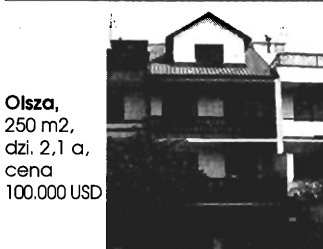
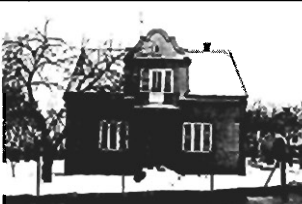
Krzyszowice - 530 m², budynek gospodarczy z częścią mieszkalną, działka 33 a, 3 hale po 80 m², wys. 4 m, 170 m² magazyny + wiata, część mieszkalna 220 m², 5 pokoi, 2 tarasy, parkiety, flizy, całość ogrodzona i zagospodarowana, gaz, 380 KV.

OFERTA SPECJALNA

Szczawa - 220 m², bardzo ładny dom wolnostojący, pow. działki 6 a, 5 pokoi, 2 łazienki, garaż, poddasze do zagospodarowania, własne ujęcie wody, blisko wyciąg narciarski. Cena 88 tys. zł

OFERUJEMY:

**kupno - sprzedaż - najem mieszkań,
domów, lokali i parcel**

STAROWIŚLNA 19tel./fax 214-914
tel. 222-777Zapraszamy
do naszego biuraczynne: pon.-pt. 9 - 18
sobota 10 - 13**DOMY DO SPRZEDAŻY****Bronowice** - 220 m²+80 m² (garaż),
dz. 8 a, cena 130.000 USD. K175**OKAZJA! Bielany** - 430 m², dz. 7 a,
cena 239.000 zł**Lubomierz** - całoroczny, 90 m², działka
14 a, cena 70.000 zł**Wola Justowska**, 250 m², dz. 16 a, -
260.000 zł. K029**Ruczaj** - pow. 110 m², dz. 8 a, pod-
piwniczony, cena 120.000 zł. P163**Sidzina** - działka 28 a, 140 m², cena
95.000 zł. P192**Prokocim** - dz. 6 a, 220 m², wykoń-
czony, z1990 r., cena 220 tys. zł. P161**Olsza**,
250 m²,
dzi. 2,1 a,
cena
100.000 USD**Bronowice** - 210 m², dz. 17 a, pod-
piw., 3 garaże, cena 400 tys. zł. K162**Swoszowice** - 105 m², dz. 9 a, garaż,
cena 100.000 zł. P170**Swoszowice** - dz. 20 a, 220 m², dwu-
poziomowy, cena 200.000 zł. P173**Bieżanów**120 m², działka 3,5 a
wolnostojący,
cena 120.000 zł**Wróblowice**105 m², działka 9 a,
wolnostojący
cena 100 tys. zł. Pzd19**Bronowice**90 m², dz. 4 a
z 1938 roku
cena 63 tys. zł. K194a**os. Oficerskie**1/2 bliźniaka, 240 m²,
działka 4,5 a,
cena 250 tys. zł. S182**Rząska**dwurodzinny,
250 m², dz. 20 a,
cena 165 tys. zł. K177**Rezydencja**ok. Parku Krakowskiego
pow. 500 m², dz 8 a,
cena 450.000 USD.
K156**Olsza**200m², działka 4,5 a,
zabud. szeregowa
cena 200 tys. zł. S172**Olsza**1/2 bliźniaka, 240 m²,
działka 4 a,
cena 250 tys. zł. S037**Olsza**1/2 bliźniaka, dz. 5 a,
pow. 180 m², 5 pok.,
cena 180 tys. zł. S133**Łagiewniki**1/2 bliźniaka,
działka 5a, 150 m²
cena 65 tys. zł. P178**Olsza**1/2 bliźniaka, garaż
podpiwniczony, 160
m², działka 4 a
cena 180 tys. zł. S180**Wola Justowska**(pod Sikornikiem),
rezydencja 440 m²,
działka 10 a, cena 250
tys. USD. K176**Na Kozłowiec**140 m², dz. 7 a,
1/2 bliźniaka, narożny
cena 125.000 zł. P096**Kozłówek**wolnostojący, dz. 13 a,
150 m², 2 garaże
cena 160 tys. zł. P174**Płaszów**murowany, 90 m²,
działka 10 a,
cena 65.000 zł. P185**os. Bieńczyce**100 m², drewniany,
działka 11 a,
cena 50.000 zł. NH183**Łagiewniki**70 m², działka 4 a,
z cegły,
cena 80.000 zł. P188**Tyniec**140 m², działka 3 a,
wolnostojący,
cena 75.000 zł. P125**POSZUKUJEMY**
lokalu handlowego
w ścisłym centrum**LOKALE UŻYTKOWE****Podgórze**1160 m² powierzchni
sklepowej**ok. Zwierzynieckiej**600 m², pow. magaz.
cena 3000 zł**- Salwator:**

budowlana, 20 a, 14 a

- Jugowice:

budowlana 6 a

okolice Gołębiejpiwnice 132 m²
na Pub**Rybitwy**700 m² pow. magaz. +
biura, cena 5 zł/m²+VAT**- Tonie**

komercyjna, 150 a

- Kurdwanów:

budowlana 15 a

Żabinec

budowlana, 18 a

- Radzikowskiego:

przemysłowa 33 a

DZIAŁKI DO SPRZEDAŻY**POSZUKUJEMY OFERT KAMIENIC, DOMÓW I MIESZKAŃ DO WYNAJĘCIA I SPRZEDAŻY**

Eskarwski

Pośrednictwo Handlu Nieruchomościami

Kraków ul. Karmelicka 1/1

tel. **21-68-25**

pn. - pt. 9 - 17

MIESZKANIA DO SPRZEDAŻY:

ul. Królewska jeden pokój z j. kuchnią 35 m², 4 piętro bez windy, własność hipot., parkiet, flizy. Mieszkanie do odświeżenia - cena 55.000 zł

ul. Wystouchów jeden pokój z jasną kuchnią 35 m², 5 piętro z windą, wł. spółdzielcze, telefon, standard. Cena: 44.000

ul. Siewna 3 pokojowe z jasną kuchnią, 63 m², 3 piętro bez win-

dy, wł. spółdzielcze, telefon, parkiet, flizy. Cena: 100.000 zł

ul. Parkowa 3 pokojowe z jasną kuchnią, 83 m², 2 piętro, wł. hipoteczna, wysoki standard. Telefon, parkiet, flizy. Cena 100.000 zł

ul. Łobzowska 3 pokojowe z jasną kuchnią, 120 m², 2 piętro, wł. hipoteczna, ogrzewanie elektryczne - 2-ga taryfa prądu, parkiet, telefon. Cena 120.000 zł.

chitektura, wolnostojący o pow. mieszkalnej 160 m², na działce 20 a ogrodzonej. Otynkowany, brak podłóg i sanitariatów. Woda, prąd, gaz, szambo. Cena: 85.000 \$ (do negocjacji). (of.1068)

Skolniki nowy dom wolnostojący o pow. mieszkalnej 180 m², na działce 13 a ogrodzonej. Brak podłóg i sanitariatów, wodociąg w budowie, prąd, telefon, szambo, brak gazu. Cena 110.000 zł (of.1043)



Michałowice wolnostojący, o pow. 300 m², na działce 45 a ogrodzonej zagospodarowanej. Brak podpiwniczenia. Garaż, telefon, woda, prąd, gaz, siła szambo. Całkowita cena: 80.000 \$ (of.468)

DOMY DO SPRZEDAŻY:

Luborzycza dom wolnostojący o pow. 330 m², na działce 50a / 220a pola rolnego/. Trzy kondygnacje, 6 pokoi, 3 kuchnie, garaż plus warsztat, spiżarnia, pralnia. Woda źródłana, własne ujęcie, prąd, gaz, telefon, szambo, c.o. - węglowe. Cena: 100.000 \$ do negocjacji (of.461)

Jurków k. Dobrej, dom letniskowy, całoroczny, wolnostojący o ciekawej architekturze o pow. 130 m² na działce 6a ogrodzonej i nie tuzinkowo zagospodarowanej. Duża część domu wykończona w drewnie, pokój dzienny z kominkiem, sypialnie, łazienka, kuchnia ze stylowymi meblami. Woda - własne ujęcie, prąd, szambo, gaz do rozprządzenia. Ogrzewanie el. etażowe. W pobliżu (50 m) rzeka. Cena: 29.000 \$ (of.309)



Siedziejowice k. Wieliczki. Nowy dom jednorodzinny, wolnostojący, dwukondygnacyjny o pow. 212 m², na działce 8a ogrodzonej i zagospodarowanej. W domu znajduje się 6 pokoi, 2 kuchnie, 2 łazienki, garaż. Woda, prąd, gaz siła, kanalizacja miejska, telefon. Cena: 125.000 zł (of.483)

Lanckorona stylowy dworek drewniany, wolnostojący o pow. 200 m² na działce 10a, zagospodarowanej. Parter: kuchnia, 2 pokoje, łazienka; piętro: 2 pokoje. Woda, prąd, szambo. Cena: 50.000 \$ do negocjacji. (of.331)

Pensjonat- Dobra k. Limanowej wolnostojący o pow. 350 m² na działce 25a, ogrodzonej, zagospodarowanej. Posiada 22 pokoje, 2 łazienki, 2 werandy, garaż, wodę, prąd, gaz, szambo. Ogrzewanie pieciami akumulacyjnymi i kafłowe. Z zespołu pokoi wydzielono mieszkanie 3 pokojowe o pow. 90 m². Możliwość wykorzystania obiektu np. hotel, motel, magazyny, wytwórnia. Cena: 80.000 zł (of.404)

Łomnica Zdrój, dom wolnostojący o pow. 300 m², na działce 17a, ogrodzonej, zagospodarowanej. Parterowy, 6 pokoi, 2 kuchnie, 2 łazienki i pomieszczenie gospodarcze. Dom do wszechstronnego wykorzystania: hotel, produkcja itp. Możliwość nadbudowy /zatwierdzony plan/. Woda, prąd, siła, kanalizacja, brak gazu. C.o.- węglowe. Cena: 180.000 zł (of.427)

Krynica dom wczasowy o pow. 330 m², na działce 10a, ogrodzonej, zagospodarowanej. Jadalnia, 10 pokoi /2-3 osobowe/, kuchnia, pralnia, prysznic, łazienki. Budynek 2 piętrowy. Możliwość nadbudowy. Woda, prąd, gaz, kanalizacja, c.o.- gaz. Cena: 190.000 zł (of.462)

Azory okolice ul. Stachiewicza. Zabudowa szeregowa na działce 3 a. Dom o pow. mieszkalnej 110 m², dwukondygnacyjny. Trzy pokoje, kuchnia, łazienka, pralnia, garaż. Woda, prąd, gaz, co i kanalizacja miejska. Cena: 55.000 \$ (of.1040)

Bielany dom wolnostojący o pow. mieszkalnej 270 m², na działce 7 a ogrodzonej, 6 pokoi, 3 łazienki, garaż, piwnice 165 m². Kryty dachówką, całkowicie wykończony. Cena: 240.000 zł (of.1090)

Swozowice dom w stanie surowym zamkniętym, nowoczesna ar-

Posiadamy bogatą ofertę domów w stanie surowym

KAMIENICE DO SPRZEDAŻY

ul. Helców kamienica na działce 3 a, kanalizacja miejska, prąd + 2-ga taryfa, gaz, woda, możliwość adaptacji strychu. Wolne 5 mieszkań jedno - dwupokojowych. Cena: 350.000 zł

ok. Długiej kamienica 3 piętrowa o pow. 500 m², na działce 3 ary,

co - el. i gazowe, telefon, poziom 1- lokal handlowy, poziom 2 - biuro 40 m² - wolne, garsoniera, mieszkanie 2-pokojowe z kuchnią, poziom 3 - dwa mieszkania 2-pokojowe, jedno 3-pokojowe, zatwierdzone plany na budowę 2 pięter. Cena 700.000 zł

GARAŻE DO SPRZEDAŻY:

ul. Emaus garaż murowany z zespołem garażowym, teren ogrodzony własność hipoteczna, prąd. Cena: 8.000 zł.

ul. Kobierzyńska, garaż murowany w zespole garażowym, teren ogrodzony, własność hipoteczna, prąd. Cena: 8.000 zł

DZIAŁKI DO SPRZEDAŻY:

ul. 29 - Listopada działka o pow. 25 a /szerokość 39 m/ prąd, woda, w drodze, przeznaczenie: Obszar

Usług Komercyjnych. Cena 75.000 zł

DO WYNAJĘCIA

Śródmieście, lokal produkcyjno - magazynowy o pow. 150 m² /oficyna/, parter - 4 pomieszczenia, wc; piętro - 4 pomieszczenia. Woda, prąd, gaz, siła, ogrzewanie elektryczne, możliwość korzystania z telefonu. Dogodny wjazd samochodem ciężarowym - plac manewrowy. Cena: 17 zł 50gr /m² plus świadczenia /m-c.

Armii Krajowej, mieszkanie 2 pokojowe o pow. 51 m², umeblowane z telefonem - wys. standard. Cena najmu: 550 \$ plus świadczenia /m-c.

ul. Meissnera, mieszkanie 3 pokojowe o pow. 52,5 m², umeblowane z tel. Cena najmu: 700 zł plus świadczenia /m-c.

os. Marszowiec, mieszkanie 4 pokojowe o pow. 150 m² /półowa domu z oddzielnym wejściem/ umeblowanie do uzgodnienia, telefon, garaż. Cena najmu: 600 \$ /m-c.

ul. Bojki, mieszkanie 4 pokojowe o pow. 90 m², umeblowane z telefonem - wysoki standard. Cena najmu: 350 \$ /m-c + Kaucja 350 \$ i świadczenia.

MYŚLENICE - kupimy kamienicę lub dom w Rynku ewentualnie w bliskim sąsiedztwie szpitala

GRODZKIE

BIURO NIERUCHOMOŚCI S.C.

31-043 Kraków, Pl. Dominikański 1
tel. 22-32-21, 22-33-31
pn.-pt. 10.00 - 18.00

DOMY DO SPRZEDAŻY W KRAKOWIE

Wola Justowska - nowy dom, pow. 430 m², dz. 10 a, 6 pokoi, 3 łazienki, garaż, podpiwniczony, piękna architektura i położenie, całkowicie ukończony pod względem budowlanym, do wykończenia w zakresie podłóg i wyposażenia łazienek. Cena 250 tys. USD.

Wola Justowska - dom 10 letni, pow. 300 m², dz. 10 a, 8 pok., kuch., jadalnia, 3 łaz., 2 garaże, wyk. superkomfortowo, tel., cena 200 tys. USD.

Wola Justowska - dom 5 letni, pow. 585 m², działka 14 a, mury z cegły, styl angielski, kryty dachówką, dwu- lub trzyrodzinny, podpiwniczony, 2 kuchnie, 3 łazienki, 2 wc, salon, biblioteka, 5 sypialni, sty-

lowo wykończony, cena 350 tys. USD.

Krowodrza - dom nowy, pow. 300 m², dz. 3,5 a, 6 pokoi, kuchnia, łazienka, 2 wc, wolnostojący, podpiwniczony, całkowicie wykończony, 2 linie telefoniczne, cena 450 tys. zł.

Kliny - szeregówka łączona garażami - ostatni w szeregu dom o pow. ok. 300 m², salon, kuchnia, 5 pokoi, 3 łazienki, do niewielkiego wykończenia wewnątrz, cena 120 tys. USD.

Kliny - zabudowa szeregowa pow. 160 m², dz. 5 a, salon, kuchnia z jadalnią, 4 sypialnie, telefon, parkiety, telefon, cena 190 tys. zł.

LOKALE DO WYNAJĘCIA

lokal handlowy - 60 m², ścisłe centrum, wejście z bramy, tel. przez centralę - 1600 USD/mies.

Lokal handlowy - 240 m², II po-

ziomowy, tel., witryna - 10 tys. zł/mies.

Lokal biurowy - Rynek Gł., 2 pok., 60 m², tel. przez centralę - 40 zł/m²/mies.

DOMY POZA KRAKOWEM

Zielonki - pow. 300 m², dz. 7 a, salon, 5 sypialni, dom 10 letni, cena 65 tys. USD.



Naprawa - dom rekreacyjny całoroczny, drewniany, pow. 160 m², dz. 11 a, zadzwiewiona, 5 pokoi, kuchnia, 2 łazienki, ogrzewanie elektryczne, woda źródłana, gaz, budynek po remoncie, cena 200 tys. zł.



Maków Podhalański - dom mieszkalny drewniany nadają-

cy się na pensjonat, pow. 260 m², działka 68 a, w tym 25 a lasu, 6 pokoi, kuchnia, łazienka, 2 wc, piwnice kamienne (przystosowane na prowadzenie kuchni do wydawania posiłków dla gości), parter i piętro z bali modrzewiowych, budynek częściowo po remoncie, na działce dodatkowo domek campingowy, 2 pokoje + wc oraz budynek gospodarczy, całość 75.000 USD.



Gmina Tokarnia - dom mury z pustaków ocieplany styropianem, na działce 10 a, do wykończenia części podłóg, drzwi wewnętrzne, ogrzewanie własne gazowe, cena 100 tys. zł.

OFERTA SPECJALNA

PENSJONAT W ZAKOPANEM

Znakomicie położony - w centrum Zakopanego o pow. użytkowej 526 m² (kubatura 2135 m³) na 7 arowej działce, 14 pokoi gościnnych dwu- i trzyosobowych z umywalkami, duża jadalnia, pełne zaplecze socjalne, taras widokowy. Częściowo po remoncie - wymieniona stolarka, rynny, konserwacja dachu, nowa elewacja. Pensjonat funkcjonujący, wolny do 2 miesięcy, cena 200 tys. USD.

DZIAŁKI BUDOWLANE

Zakamycze - 8,38 a, zabud. domem do rozbiórki, uzbrojenie: prąd, woda, gaz, możliwość do kupienia 8 a ogrodu, cena 60 tys. zł/8 a, cena 95 tys. zł/16 a

Owczary gm. Zielonki - 10 a, z

domkiem rekreacyjnym, w stanie sur., uzbr. - prąd, woda, gaz, cena 21 tys. zł

Dębniaki - ul. Tyniecka - pow. 17,5 a, pełne uzbrojenie, atrakcyjna widokowo, cena 3 tys. USD/a

MIESZKANIA DO SPRZEDAŻY W CENTRUM KRAKOWA

Al. Grottgera - połowa stylowej willi z początku XX w., 176 m² pow. mieszk. oraz przynależności: sutereny nadające się na gabinet, pow. ok. 100 m², dz. 5 a, przynależna do mieszkań, całość do remontu, cena 130 tys. USD

Okolice Wawelu - 105 m², 3 pokoje, kuchnia, łazienka, 2 balko-

ny, parkiet, flizy, tel., III piętro, cena 60 tys. USD lub zamiana na 2 pokoje, I piętro w podobnej lokalizacji.

Obwód plant - ulica handlowa, 176 m², 3 pokoje, kuchnia, łazienka, garderoba, I p., ogrzewanie gazowe, parkiet, znakomita zarówno na mieszkanie jak i na biuro, cena 900 USD/m².

KAMIENICE W KRAKOWIE

Centrum Krakowa - blisko Rynku Gł. pow. 468 m², budynek frontowy III piętrowy, oficyna I piętrowa, możliwość adaptacji poddasza, całość po generalnym remoncie, w całości wolna, cena 2.400.000 zł.

Stare Podgórze - pow. całkowita 1021 m² pow. parceli 5,92 a - kamienica 3 piętrowa, 18 mieszkań, wolne 2 mieszkania po 3 pokoje z kuchnią na jednej kondygnacji - łącznie 170 m², 6 mie-

szkań wynajmowanych na umowach cywilnych, stan techniczny dobry, cena 160.000 USD.

Pędzichów - nieruchomość nadająca się do rozbudowy - parcela 15, 45 a z budynkiem frontowym I piętrowym oraz oficyną I piętrową - łącznie 12 mieszkań w tym 4 mieszkania z przydziałem z kwaterek lokale użytkowe w oficynie, budynek po remoncie bieżącym w 1994 r., cena 570 tys. zł.

MIESZKANIE DO WYNAJĘCIA W CENTRUM KRAKOWA

Plac Mariacki - 1 pok., 47 m², I p. - 1000 zł/mies.

Mały Rynek - 2 pok., 65 m², I p., tel. - 1000 zł/mies.

POŚREDNICTWO NIERUCHOMOŚCI G. CHMURA

Kraków, Pl. Szczepański 8, III p., tel. 21-23-62 w. 217, 22-49-39

MIESZKANIA DO SPRZEDAŻY

KAMIENICA W RYNKU GŁÓWNYM - ok. 2000 m² w tym lokale użytkowe ok. 500 m² do sprzedaży

Rynek Kleparski - 115 m², III p., 3 pokoje, j. kuch., łaz., wc, spiżarka, przedpokój, filzy, parkiety, c.o., balkon, cena 138.000 zł

Ruczaj Zaborze - 74 m², IV p., 4 pok., j. kuch., filzy, drewniane podłogi, telefon, tv kablowa, balkon, c.o., cena 89.000 zł

ul. Opolska - 45 m², IX p., 3 pok., j. kuch., łaz., wc, balkon, tel., domofon, standard, cena 70.000 zł

Ruczaj Zaborze - 54 m², parter, 2 pokoje, j. kuchnia, łazienka, wc, taras, nowo wybudowane, do wykończenia, cena 65.000 zł

Prądnik Biały - 62 m², IV p., 3 pokoje, j. kuchnia, łazienka + wc, przedpokój zabudowany, 2 log-

gie, filzy, parkiety, telefon, cena 80.000 zł

os. Niepodległości - 60 m², parter, 4 pok., j. kuch., łaz. + wc, pcv, filzy, loggia, tel., cena 72.000 zł

Grzegorzeczka - 81 m², III p., 3 pokoje, j. kuchnia, łazienka + wc, balkon,

telefon, parkiety, ogrzewanie akumulacyjne, cena 96.000 zł

Łobzowska - 125 m², II p., 3 pokoje, j. kuch., łaz., wc, mozaika parkietowa, filzy, tel., stolarka styliz. na XV w., okna witrażowe w drzwiach, b. luksusowe, cena równ. 120.000 USD

DOMY DO SPRZEDAŻY

Skawina - 120 m², dz. 13, 5 a, dom z cegły + pustak, podpiwniczony, 2 kuchnie, 2 łazienki, 4 pokoje, 2 pom. gospod., wykończony, parkiety, filzy, boazeria, garaż wolnostojący, pom. gospod., działka ogrodzona, cena równ. 100.000 USD

Wola Justowska - 380 m², dz. 71 a, stan surowy zamknięty, dwupoziomowy, garaż na 2 samochody,

salon, kuchnia, pokój dzienny, 4 pokoje, garderoba, 2 łazienki, taras, cena równ. 110.000 USD

Bieżanów - 300 m², dz. 12,5 a, wykończony, III poziomowy, przyziemie: kotłownia, pralnia, garaż, pom. gospod., parter: 3 pokoje, kuchnia, łazienka, I piętro: 1 pokój, hall, parkiety, filzy, telefon, ogrzewanie gazowe lub

na koks, cena równ. 85.00 USD

Bronowice - 100 m², dz. 7 a, dom z lat 80-tych, w zabudowie bliźniaczej, 4 pokoje, 2 kuchnie, łazienka, parkiety, filzy, telefon, ogrzewanie gazowe lub na koks, balkon na całej elewacji, cena równ. 90.000 USD

Niepołomice - 480 m², dz. 22 a, nowy parter + pod-

dasze, kuchnia z wielkim salonem, sala bankietowa, 2 łazienki, wc, 3 sypialnie, 2 pokoje dzienne, 2 garaże, pięknie położony, cena 380.000 zł

Owczary - 320 m², dz. 27 a, stan surowy zamknięty, 8 pokoi, 2 łazienki, kuchnia, 4 pom. gospod., garaż na 2 samochody, sauna, instalacja gazowa, wodno-kanalizacyj-

na, elektr., c.o. ukończona, cena 195.000 zł

Niepołomice - 110 m², dz. 14 a, 3 pokoje, j. kuchnia, łazienka, wc, hala-336 m², wys. 3,60 m z maszynami, cena 200.000 zł

Lea - 500 m², rezydencja po kapitalnym remoncie, III poziomowy, tarasy, 2 kuchnie, 2 łazienki, 4 sypialnie, salon, 2 pokoje, cena równ. 450.000 USD

DZIAŁKI DO SPRZEDAŻY

Łokietka - 97 a, budowlano-przemysłowa, gaz i kanalizacja w działce, prąd w granicy, cena 220.000 zł

Koblerzyńska - 48 a, budowlana, pełne uzbrojenie, woda ciepła, centralne, cena równ. 1100 USD/a

Bieżanów ok. Duża Góra - 53 a, przem., pod usługi publiczne, pełne uzbroje-

nie, cena 100.000 zł

Kurdwanów - 1,14 a, budowlana, pełne uzbrojenie, cena 2500 zł/a

Prądnicka - 25 a, pod usługi, pełne uzbrojenie, cena 250.000 zł

Prądnik Biały - 25 a, pod usługi, prąd obok, studnia, cena 63.000 zł

29 Listopada - przy wyjeź-

dzie na Warszawę, 25 a, pod usługi komercyjne, prąd i woda w działce, do gazu można się podłączyć, cena 50.000 zł

Łąglewniki - działki budowlane, 7,92 a - równ. 1000 USD/a, uzbrojenie w drodze głównej 8,8 a - równ. 1000 USD/a, 5,2 a - równ. 1500 USD/a

ul. Koprowa - 11 a, bu-

dowlana, przy drodze białej, prąd, gaz, woda w ulicy, kanalizacja 50 m, cena 13.200 zł

Prądnik Biały - 62 a, pod budownictwo wielorodzinne, uzbrojona, cena równ. 1000 USD/a

Bielany - 65 a, bud., cał. uzbrojona, cena równ. 2000 USD/a

Borek Fałęcki - 2 ha 87 a, bud., cał. uzbr., cena 2.500.000 zł

Kurdwanów - 11,4 a, bud., uzbr., tylko pod bliźniak, cena 18.000 zł

Prakocim - 14,8 a, bud., uzbr. w ulicy, cena 37.000 zł

Kordylewskiego - 7 a, usług., cena równ. 26.000 USD

LOKALE DO WYNAJĘCIA

ul. Szewska - 76 m², II p., dwa duże pomieszczenia, łazienka + wc, ogrzewanie gazowe, telefon, lokal biurowy, cena 1500 zł + opłaty

ul. Lubicz - 150 m², II p., lokal biurowy, 5 pokoi, kuchnia, przedpokój, parkiety, ogrzewanie centralne, cena równ. 870 USD + opłaty

ul. Szewska - 21 m², I p., 1 pomieszczenie + zaplecze, telefon, cena równ. 210 USD + opłaty

Rynek Główny - 100 m², II p., oficyna, 4 pokoje, łazienka, po remoncie, cena 30 zł/m²

Prądnik Biały - 500 m², I p., magazyn z pomieszczeniem biurowym, II windy towarowe, rampa, cena 4500 zł + VAT

ok. Brodzińskiego - 300 m², parter, 11 pomieszczeń do zaadoptowania wg własnych potrzeb (do remontu), możliwość dodatkowych 300 m² piwnic, cena parter -

3.600 zł, piwnice - 2.500 zł, ceny do negocjacji

ul. Zwierzyniecka - 100 m², parter, lokal handlowy, 1 pomieszczenie plus zaplecze, telefon, witryna, wejście od ulicy, cena 5000 zł

Zabierzów - 140 m², parter + I p., produkcyjny, parter - 3 pomieszczenia + hala + łazienka, I p. - otwarte pomieszczenia + łazienka, ogrzewanie gazowe, siła, woda, prąd, cena 1500 zł + opłaty

ok. Wieliczki - 1300 m² - budynek administracyjny, podpiwniczony

1. hale przemysłowe o pow. 850 m² wyposażona

w część socjalno-biurową o pow. 280 m²

2. hala o pow. 440 m²

3. parkingi o pow. 5000 m²

cena ok. 2.500.000 zł

FIRMA KUPI DZIAŁKI BUDOWLANE

OFERTY: KUPNA - SPRZEDAŻY - WYNAJMU - ZAMIANY

mgr Hanna i Wojciech Bentkowsky tel./fax 66-36-65

mgr Małgorzata Dąbrowska-Mazur tel. 22-93-89, 21-75-87 Kraków Salwatorska 18/2

inż. Jan Zieleniewski INTERPOLMEX tel. 22-46-90, tel./fax 21-90-47 Kraków św.Marka 31



MIESZKANIA 1 pokojowe

ul. Siemaszki - 54 m2, parter, hipot. (do remontu) - 900 PLN/m2 oraz 1 pom. w podpiwniczeniu, 24 m2 - 400 PLN/m2 * nr of. 238/Z

ul. Józefitów - parter, 40 m2, hipoteczne, na biura, gabinety - 20 tys. USD * nr of. 101/bDZ

Centrum C - 28 m2, III/V., winda, telefon - 35.5 tys. PLN * nr of. 242/D

2 pokojowe

os. II Pułku Lotniczego - 54 m2, I/X p., tel., spót. - 65 tys. PLN * nr of. 239/Z

Azory - 40 m2, X p., loggia - 52 tys. PLN * nr of. 243/D

ul. Kurczaba - 48 m2, IX/X p., loggia, 2 linie telefoniczne - 68 tys. PLN * nr of. 244/D

Olsza II - 46 m2, IV p., 62 tys. PLN * nr of. 250/D

3 pokojowe

Kazimierza Wielkiego - 75 m2, I/IV p., balkon, telefon, garaż - 45 tys. USD * nr of. 234/BD

ul. Czarnogórska - 59 m2, III p., loggia, j. kuchnia - 72 tys. PLN * nr of. 244/D

Al. Słowackiego - 105 m2, IV/VI p., winda, c.o. - 130 tys. PLN * nr of. 206/Z

ul. Łużycka - 57 m2, X p., balkon, TV kablowa - 70 tys. PLN * nr of. 240/Z

Olsza - 72 m2, hipoteczne + 51 m2 w przyziemiu + garaż, ogród - 125 tys. PLN * nr of. 241/Z

ul. Traugutta - 79 m2, IV p., - 95 tys. PLN * nr of. 246/D

os. Złotego Wieku - 62 m2, I/IV p., balkon, telefon - 75 tys. PLN * nr of. 247/D

Ruczaj Zaborze - 85 m2, IV p., balkon, telefon - 90 tys. PLN * nr of. 248/D

4 pokojowe

ok. ul. Prądnickiej - 137 m2, I p. w domu dwurodzinnym, dwupoziomowe (odpis, raty) - 178 tys. PLN + garaż * nr of. 227/D

os. II Pułku Lotniczego - 86 m2, VII p., telefon - 98 tys. PLN * nr of. 249/D

DOMY

Ks. Józefa - 350 m2, dz. 15,75 a, malowniczo położony, b. ładny (częściowo do wykończenia), tel. - 150 tys. USD * nr of. 90/95/w

ok. Niepołomic - 100 m2, dz. 2,3 ha, drewniany, do remontu, gaz, prąd, wodociąg - 25 tys. PLN * nr of. 107/D

Bielany - 430 m2, dz. 7,5 a, 2 garaże, tel. - 245 tys. PLN * nr of. 104/B

Krowodrza - centrum - 500 m2, działka 8 a, telefon, garaż x 2 samoch., bud. reprezentacyjnej (biura, bank, etc.) - 450 tys. USD * nr of. 176/95

ul. Lea - 300 m2, działka 3,2 a, telefon, 2 garaże - 200 tys. USD * nr of. 409/5

os. Oficerskie - 140 m2, działka 6,77 a, telefon, garaż - 80 tys. USD * nr of. 354/5

Wola Justowska - 370 m2, działka 7 a, telefon, garaż x 2 samoch. - 180 tys. USD * nr of. 77/95

Bronowice - 300 m2, dz. 3 a - 210 tys. PLN * nr of. 102/D

ul. Zamojskiego - 130 m2, dz. 3 a, 140 tys. PLN * nr of. 110/D

Zator - willa klasycystyczna, 300 m2, park 1,5 ha, - 80 tys. USD * nr of. 112/D

Bronowice - 300 m2, dz. 3 a - 20 tys. PLN * nr of. 102/D

Wieliczka - 220 m2, dz. 14 a, luksusowy - 80 tys. USD * nr of. 113/D

Leńcze (35 km od Krakowa) - 200 m2, dz. 2,2 ha + łąka 0,7 ha, do wykończenia - 85 tys. PLN * nr of. 114/D

DOMY STAN SUROWY

Zarzecze - 115 m2, działka 2,66 a (1/2 bliźniaka), stan surowy zamknięty - 40 tys. USD * nr of. 437/5

gm. Zielonki - 320 m2, dz. 27 a, 8 pok., 2 łaz., stan sur. zamk. - 195 tys. PLN * nr of. 104/Z

ok. ul. Łokietka - 255 m2, działka 6 a (szereg.), zadaszony - 120 tys. PLN * nr of. 481/5

Skotniki - 200 m2, dz. 9 a, stan surowy otwarty - 85 tys. PLN * nr of. 105/Z

Przytkowice - 180 m2, dz. 9 a, stan surowy otwarty - 45 tys. PLN * nr of. 106/Z

ul. Orlich Gniazd - 300 m2, dz. 5 a, 1/2 bliźniaka, stan sur. zamknięty - 135 tys. PLN * nr of. 111/D

ul. Podgórski Tynieckie - 140 m2, dz. 9a, stan sur. zadaszony - 100 tys. PLN * nr of. 120/Z

Śledziejowice - 200 m2, dz. 8a, do wykończenia - 150 tys. PLN * nr of. 121/Z

DOMY LETNISKOWE

Czchów - 30 m2, kominek, media - 17 tys. PLN * nr of. 107/ZI

Zasań - 80 m2, z cegły, dach spadzisty, do wykończenia - 40 tys. PLN * nr of. 123/ZI

Motel nad Rabą - budynek administracyjno-mieszkalny, restauracja, 7 domków, dz. 42 a - 220 tys. USD * nr of. 116/DI

DZIAŁKI

Bronowice - 51 a, bud., uzbrojona - 2000 USD/a * nr of. Z/708

Wola Justowska - 6 a, bud., częściowo uzbrojona - 5,6 tys. USD/a * nr of. B/707

ul. Tyniecka - 50 a, pod stację benzynową - 150 tys. PLN * nr of. Z/710

Garliczka k/Zielonek - 14a,

bud. z zezwoleniem bud. - 1500 PLN/a * nr of. dZ/701

Salwator - 56a, bud. częściowo uzbrojona, pod M-3 - nr of. Z/711

Zawoja - 6a, częściowo uzbrojona, pięknie położona - 10 tys. PLN do negocjacji * nr of. Z/712

LOKALE UŻYTKOWE

ok. ul. Lea - 160 m2, 2 poziomy, 2 linie telefoniczne, superkomfort - 4 tys. PLN/mies. * nr of. 51/LZ

ok. Rynku Głównego - 140 m2, lokal hand. z witrynami + część socjalno-biur., c.o., tel. - 14 tys. PLN/mies. * nr of. 62/LZ

Śródmieście - 80 m2, parter, 3 pomieszczenia, 2 linie tel., po remoncie (na biura) - 2 tys. PLN/mies. * nr of. 65/LZ

ul. Szlak - 60 m2, parter, tel., - 120 PLN/mies. * nr of. 67/LB

KAMIENICE

Siemaszki - 330 m2, częściowo wolna - 100 tys. USD * nr of. 662/KZ

Salwator - 200 m2, z lokatorem - 110 tys. PLN * nr of. 667/kD

ok. ul. Krakowskiej - 790 m2, wolna - 650 tys. PLN * nr of. 668/kD

OFERTA SPECJALNA:

Zabytkowe dwory
w okolicach Krakowa

Poszukujemy

kamienic w centrum do sprzedaży - regulujemy stan prawny; lokali biurowych do wynajęcia w centrum Krakowa (parter, telefon); działek wszelkiego typu

ZAPEWNIAMY KOMPLEKSOWĄ OBSŁUGĘ PRAWNĄ, NOTARIALNĄ, GEODEZYJNĄ, ARCHITEKTONICZNĄ, WYKONUJEMY REMONTY

ZNOSZENIE WSPÓŁWŁASNOŚCI



MIESZKANIA NIERUCHOMOŚCI

mgr JACEK MAŃKOWSKI

KUPNO - SPRZEDAŻ - ZAMIANY - WYNAJMOWANIE MIESZKAŃ, DOMÓW, PARCEL, LOKALI UŻYTKOWYCH

ul. Karmelicka 46, pon.-pt. 10 - 18 **tel. 33-26-93**

MIESZKANIA

Nowa Huta, Złoty Wiek - 4 pokoje z kuchnią, 57 m², I piętro w czteropiętrowym bloku, filizy, boazeria, balkon, własnościowo spółdzielcze - 70.000 zł

Podgórze - Smolki - 2 pokoje z kuchnią, 66 m², III piętro ostatnie, parkiety, hipoteczne, tel. - 78.000 zł

Kozłówek - Włotowa - 3 pokoje z kuchnią, 50 m², 2 piętro w czteropiętrowym bloku, standardowe zamienimy na garsonierę za dopłatą,

Bronowice - Bronowicka - 3 pokoje, 44 m², ciemna kuchnia, jeden pokój przejściowy, własność spół., tel., parkiety, VI p., bez balkonu - 63.000 zł

Centrum - Krupnicza - 3 pokoje, jasna kuchnia, amfilada, II piętro, udział w kamienicy, ogrzewanie elektryczne, II p., telefon, parkiety - 55.000 USD

Krowodrza - Rydla - 2 pokoje z jasną kuchnią, 41 m², hipoteczne, 3 piętro w czteropiętrowym bloku, parkiet, filizy - 61.000 zł

Krowodrza - Odlewnicza - 112 m², 4 pokoje z kuchnią, III piętro ostatnie, udział w spółdzielni, mieszkanie nowobudowane, oddanie w połowie 1996 r - 70.000 USD

Krowodrza - Siemaszki - 117 m², 4 pokoje z kuchnią, II p.,

hipoteczne, wydzielone z całości, tel., wys. standard - 160.000 zł

Bronowice - Złoty Róg - 100 m², 4 pokoje z kuchnią, połowa domu, I piętro, działka 2,5 a, ogrzewanie gazowe, telefon, hipoteczne - 53.000 USD

Kozłówek - ul. Spółdzielców - 3 pokoje z kuchnią, 57 m², 7 piętro, parkiety, filizy, loggia, telefon, spółdzielcze własnościowe, sprzedaż w następujących ratach 38.000 zł w kwietniu, reszta rozłożona na 12 rat po 2.500 zł miesięcznie, ostatnia rata w kwietniu 1997r i wtedy będzie wydanie mieszkania w posiadanie cena nie ulegnie zmianie - 68.000 zł

Nowa Huta, os. Ogrodowe - 66 m², hipoteczne, III piętro, telefon, wysoki standard, w łazience wanna i prysznic, filizy, parkiety, bez balkonu - 90.000 zł

Prokocim, ul. L. Wenedy - 60 m², 3 pok. z kuchnią, loggia, filizy, parkiety, oddzielenie łazienka i wc sprzed za cenę 75.000 zł lub zamieni na 2 pokoje z kuch. w rej. Krowodrzy, 29 listopada, Prądnik Czerwony + dopłata

Piaski - Łużycka - 3 pokoje z kuchnią, 57 m², 7 piętro, parkiet, filizy, kuchnia połączona z jadalnią, wydanie mieszkania w posiadanie we wrześniu - 65.000 zł

DZIAŁKI

Bielany - Orla - 14 a, uzbrojenie: gaz, prąd, woda, 19 m szeroka - 35 tys. USD

Łagiewniki - Wronia - 3,5 a, garaż na działce, w pełni uzbrojona, do zabudowy szeregowej - 28.000 zł

Dobczyce - 20 a, rekreacyjna, nad samym zalewem, uzbr.: prąd, gaz, woda - 14.000 zł

Stróża - 27 a, położona na południowym stoku, uzbrojenie: woda, prąd - 32.500 zł

NAJEM

lokale mieszkalne: 40 m² - Prażmowskiego - 200 USD + opłaty

lokale biurowe: 120 m² - ul. Sobieskiego - parter - 1000 USD

lokale użytkowe: 250 m² - Kalwaryjska, parter - 7500 zł

OFERTA SPECJALNA

Mieszkania hipoteczne w nowo budowanym budynku w Podgórzu przy ul. Seweryna, budownictwo tradycyjne, realizacja od I kwartału 1996 roku do I kwartału 1997 roku, w pełni wykończone - cena 1 m² 1250 zł. Możliwość odpisów podatkowych, premii gwarancyjnych. Mieszkania o pow. 34 m² - 60 m², garaże - 12.000 zł

DOMY

Białka k/Makowa Podhalańskiego - 250 m², 6 pokoi, kuchnia, spiżarnia, łazienka, garaż, tarasy, działka około 10 a - 120.000 zł

Jurków k/Mszany - 120 m², całoroczny, murowano-drewniany, wysoki standard, działka 11 a - 34.000 USD

Dobczyce - 300 m², nowy dom wysoki standard, salon z kominkiem 40 m², działka 6,5 a - 180.000 zł

Gaj - pow. 200 m², po remoncie, przy "Zakopiance", nadaje się na działalność gospod., działka 31 a - 110.000 zł

Brzozówka - 200 m², 6 pokoi, salon z kominkiem stylizowanym, oranżeria, duży taras, wokół domu położona kostka brzoza 300 m², działka 10 a, odległość od Krakowa 10 km - 170.000 zł

Zabawa k/Wieliczki - 240 m², dom nowy do indywidualnego wykończenia, działka 21 a, zakład prod. lub pomieszczenia pod magazyny - 250.000 zł

Zielonki - 240 m², działka 7 a, stan surowy zamknięty, zabudowa szeregowa, instalacje wewnętrzne zrobione - 130.000 zł

Okolicę Balic - 112 m², pokój z kuchnią, dodatkowo dwa pomieszczenia, dom murowano-drewniany, do remontu i rozbudowy, działka 3 a - 20.000 zł

Bieżanów - 300 m², 8 pokoi, trzy łazienki, garaż wolnostojący, budowany w latach 80-tych, działka 14 a - 100 tys. USD

Oficerskie - około 200 m², dz. 4 a, zabud. szereg., 6 pokoi, kuch., łazienka, garaż na 2 samoch. + budynek gospod., nadaje się na działalność gospod., biura - 120.000 USD

Jugowice - 350 m², stan surowy zamknięty, działka 5 a, trzy kondygnacje, 7 pokoi, w tym dwa duże salony, stolarka szwedzka - 55.000 USD

Wola Justowska - rezydencja 450 m², działka 117 a, z pięknym widokiem na Las Wolski, 9 pokoi, 6 łazienek, bardzo wysoki standard, na działce możliwość budowy 4 kortów lub lądowiska dla helikoptera - 525.000 USD

Bogdanówka - 147 m², pięknie zagospodarowana działka, dom drewniano-murowany, wyposażony, 5 pok., łazienka, kuchnia, woda z własnego źródła - 40.000 USD

Czchów - 140 m², działka 16 a, domek drewniano-murowany, całoroczny, do odświeżenia, duży salon z kominkiem, c.o. olejowe, kanalizacja miejscowa, do głównej plaży na Dunajcem 100 m - 56.000 zł

Zerwana gm. Michałowice - dz. 20 a, pow. ok. 200 m², nowy dom, budowany z cegły, 6 pokoi, 2 łazienki, kuchnia, garaż - 250.000 zł

Mateczny - 800 m², hala produkcyjna, dz. 12 a - 200.000 zł

Złoty Róg - willa 250 m², działka 16 a, garaże na trzy auta, 5 pokoi, kuchnia, dwie łazienki do drobnego remontu - 450.000 zł

Poszukujemy w obrębie Plant lokalu mieszkalnego o pow. około 60 m²

AGENCJA KORONA

KUPNO - SPRZEDAŻ - WYNAJEM - ZAMIANY - PEŁNA OBSŁUGA
PRAWNA I NOTARIALNA

tel. 56-02-04

MIESZKANIA - NIERUCHOMOŚCI

30-504 Kraków, ul. Kalwaryjska 9 (hala Korony) od pon. do pt 10.00 - 18.00

DZIAŁKI UŻYTKOWE

Dąbie - 1,5 ha, usługi komercyjne, pełne uzbrojenie, cena 6 tys. zł/a

Wieliczka - dobra lokalizacja, przy głównej ulicy, usługi komercyjne, 22 a, pełne uzbrojenie, cena 50 tys. zł

DZIAŁKI BUDOWLANE

Rybitwy - 2 x 9 a, uzbrojenie w drodze, cena 1400 zł/a

Przewóz, ul. Wrobela - działka 7 a, uzbrojenie w drodze, cena 6 tys. zł

Wieliczka-Mietniów - 13 a, kwadrat, gaz, prąd na działce, pozwolenie na budowę, cena 20 tys. zł

Borek Fałęcki - 6,4 a, 2 garaże, cena 40 tys. zł

Wola Justowska - 4,5 a, szer. 11 m, gaz, prąd, woda, cena 20 tys. USD

Swoszowice - 10,71 a, szer. 18 m, z decyzją o ustaleniu warunków zagospodarowania terenu, cena 35 tys. zł

Jaroszówka gm. Gdów, 30 a budowlano rekreacyjna, cena 15 tys. zł.

DOMY W KRAKOWIE



Rybitwy - 1/2 bliźniaka, stan surowy zamknięty, dz. 12 a, pow. użytk. 430 m², media na działce, cena 60 tys. USD

Łągiewniki - dz. 4 a, pow. 64 m², 3 pokoje, kuchnia, łazienka, strych, cena 85 tys. zł

Wola Duchacka - dz. 5,5 a, pow. 220 m², nowy dom, wykończony, 5 pokoi, 2 łazienki, kuch., garaż, cena 115 tys. USD

Podgórze, ul. Miłery - pow. 120 m², piętro w domu, osobna klatka schodowa, 4 pokoje, 3 balkony, parkiety, flizy, garaż, cena: sprzedaż 100 tys. USD, wynajem 800 USD/mies.

Olsza - 1/2 bliźniaka, 2 kondygnacje, pow. 250 m², 6 pokoi, 2 łazienki, 1 kuchnia, cena 130 tys. USD

ul. Zakopiańska - dz. 12 a, 300 m² + strych do adaptacji, flizy, parkiety, telefon, nadaje się na działalność gospodarczą, cena 105 tys. USD

Wola Justowska - dwurodzinny, pow. 380 m², 9 pokoi, salon na przyjęcia 45 m², 3 łazienki, 2 kuchnie, 4 tarasy, garaże na 2 samochody, cena 600 tys. zł

Wola Justowska - luksusowa rezydencja, pow. 550 m², ogród zagospodarowany 8 a, cena 1 mln zł

Bronowice - nowy, parterowy, dz. 5,5 a, pow. 280 m² + pom. gospod., garaż, 6 pokoi, 2 łazienki, garderoba, gaz, flizy, parkiety, cena 150 tys. USD

Sobonowice - 17 letni, działka 18 a, pow. 300 m², 2 kondygnacje, 2 garaże, 2 łazienki, 6 pokoi, cena 150 tys. zł

Sidzina - działka 28 a, dom parterowy, murowany, podpiwniczony, możliwość adaptacji sstrychu, 84 m², 3 pokoje, kuchnia, łazienka, c.o., kanalizacja, telefon, możliwość zamiany na mieszkanie, cena 95 tys. zł

Ruczaj - do zamieszkania, dział-

ka 4,5 a, superkomfort, wykończony, 280 m², 2 kuch., 2 łaz., 5 sypialni, tel., cena 105 tys. USD

ul. Bieżanowska, działka 9 a, pow. 108 m², 4 pokoje, kuchnia, łazienka, gaz, prąd, woda, szambo, cena 85 tys. zł.

DOMY POZA KRAKOWEM



Brzozówka - stan surowy zamknięty, działka 27 a, pow. użytkowa 203 m², nowoczesna architektura, cena 195 tys. zł

Wiatowice gm. Gdów - drewniany, całoroczny, po remoncie, pow. 54 m² + strych, dz. 42 a, cena 60 tys. zł



Poronin - zabytkowa willa drewniana, dz. 3 a, 7 pokoi, tel., cena 200 tys. zł

Kielce - działka 39 a, pow. 300 m², dom dwupiętrowy, w pełni wyposażony, cena 110 tys. USD

Niepołomice - działka 22 a, pow. 480 m², 5 pokoi, sala bankietowa 100 m², 2 łazienki, kuchnia, 2 garaże, superkomfort, cena 380 tys. zł, z wyposażeniem 450 tys. zł

Szczawa - działka 8,3 a, pow. 500 m² 10 pok., 8 łaz., pełne wykończenie, nadaje się pod pensjonat, cena 160 tys. USD



Wola Stróska k/Rożnowa - dz. 10 a, pow. 100 m², nowy, do indywidualnego wykończenia wewnątrz, salon, 2 sypialnie, łaz., garaż, cena 85 tys. zł

Skawina, os. Radziszowskie - 1/2 bliźniaka, 350 m², cegła, 8 lat, dz. 5 a, do zamieszkania, 2 kuch., 2 łaz., cena 1,4 mln zł

Gaj - dom nowy, pow. 234 m², działka 36 a, 6 pokoi, 2 łazienki, telefon, c.o. gazowe z lokalem na działalność gospodarczą, cena 350 tys. zł

ok. Myślenic, pensjonat 400 m², działka 34 a, ogrodzona, gaz, siła, telefon, c.o. gaz, sprzedaż 120 tys. USD, wynajem 40 mln/miesiąc.

DO WYNAJĘCIA

Podgórze - lokal sklepowy, 250 m², cena 30 zł/m²

ul. Sobieskiego - 120 m², 4 pokoje, kuchnia, łazienka, telefon, wysoki standard, parter - na mieszkanie, biuro, gabinety, cena 1200 USD/mies.

INNE

Nowy Targ - centrum, superkomfortowe mieszkanie w kamienicy, 100 m², I piętro, 3 pokoje, c.o., cena 80 tys. zł

Ścisłe Centrum - superkomfortowe apartamenty po remoncie 2 x 130 m², do wynajęcia lub sprzedaży

**ZAPRASZAMY
DO NASZEGO
BIURA**

MAŁOPOLSKIE POŚREDNICTWO NIERUCHOMOŚCI

31-008 Kraków, Rynek Główny 24/I p.

tel./fax (012) 23-01-62, 23-13-67 czynne od 8.00-19.00



KUPNO - SPRZEDAŻ - WYNAJEM, MIESZKANIA, DOMY, PARCELE, LOKALE UŻYTKOWE

LOKALE BIUROWE DO WYNAJĘCIA

Rynek Główny, II piętro 110 m², tel., równ. 1200 USD + VATul. Floriańska, I piętro, 35 m², telefon, 1200 złMały Rynek, II piętro, 40 m², telefon, równ. 600 USD + VATul. Basztowa, II piętro: 118 m², telefon, własny parking, 20 zł/m² + VATul. Sienkiewicza, parter: 30 m², 20 zł/m²ul. Pędzichów, parter, 17 m², telefon, 300 zł/m-cul. Żółkiewskiego, parter, 40 m², telefon, 15 zł/m²ul. Piłsudskiego, parter, 130 m², piwnice 60 m², telefon, 3.000 zł/m-c

LOKALE MAGAZYNOWO-PRODUKCYJNE DO WYNAJĘCIA

100 m², ul. Żółkiewskiego, cena do uzgodnienia350 m², ul. Szlak, parter, wysokość 3,5 m, tel., 2500 zł/m-c500 m², Biały Prądnik, I piętro, 2 windy towarowe, wysokość 3,5 m, 9 zł/m² + VAT560 m², Biały Prądnik, parter, 8 zł/m² + VAT680 m², Dębniaki, parter, 4 zł/m²

LOKALE HANDLOWE DO WYNAJĘCIA

26 m², Mały Rynek, parter, front, witryna, równ. 1.200 USD/m-c + VAT37 m², ul. Zwierzyniecka, parter, front, witryna, 97 zł/m²64 m², ul. Sławkowska, parter, front, witryna, równ. 1.600 USD/m-c240 m², ul. Długa, I piętro, 15 zł/m² + VAT160 m², ul. Piłsudskiego, parter, równ. 17 USD/m² + VAT200 m², ul. Grodzka, parter, front, 2 witryny, 110 zł/m² + VAT90 m², ul. Floriańska, parter, front, witryna, 15.000 zł/m-c + VAT250 m², Al. Słowackiego, II p., równ. 16 USD/m² + VAT

MIESZKANIA DO SPRZEDAŻY

dwupokojowe:

Ul. Dębowa, 37 m², ciemna kuchnia, 4(4), filzy w łazience, telefon, 54.000 zł.Ul. Zakątek, 38 m², jasna kuchnia, telefon, 9(10), 58.000 zł.Ul. Palacha, 40 m², jasna kuchnia, telefon, 10(10), loggia, filzy, 53.500 zł.Ul. Św. Katarzyny, 44 m², jasna kuchnia, hipoteczne, 1(3), 57.000 zł.Os. Boh. Września, 55 m², jasna kuchnia, 1(3), telefon, parkiety, filzy, po remoncie, 65.000 zł.Ul. Emaus, 58 m², jasna kuchnia, parter, udział w kamienicy, parkiety, 65.000 zł.

trypokojowe:

Os. Oświęcenia, 64 m², jasna kuchnia, parkiety, filzy, hipoteczne, 2(4), 80.000 zł.Os. Stalowe, 68 m², 3 pokoje, jasna kuchnia, filzy w łazience, telefon, 64.000 zł.Ul. Lilli Wenedy, 68 m², jasna kuchnia, telefon, parkiety, filzy, 10(10), 80.000 zł.

czteropokojowe:

Os. Oświęcenia, 75 m², dwa balkony, tel., 0(10), 80.000 zł.Os. II Pułku Lotniczego, 86 m², boazeria, telefon, 7(7), 100.000 zł, można dokupić garaż - cena 10.000 zł.Al. Słowackiego, 110 m², telefon, parkiet, 4(4), 120.000 zł.

STRYCH DO ADAPTACJI

Ul. Żółkiewskiego, trzecia kondygnacja, 80 m², 22.000 zł.

DOMY DO WYNAJĘCIA

Tyniec, 350 m², umeblowany całkowicie, telefon, instalacja alarmowa, b. wys. standard, dz. 20 a, równ. 1000 USD/m-cWola Justowska, 200 m², częściowo umeblowany, telefon, równ. 1.500 USD/m-c1/2 domu, Marszowiec, 145 m², 4 pokoje, umeblowany, telefon, równ. 700 USD/m-c

MIESZKANIA DO WYNAJĘCIA

Ul. Armii Krajowej, 52 m², 3 pokoje, umeblowane, telefon, wysoki standard, równ. 550 USD + opłatyUl. Królewska, 70 m², 3 pokoje, umeblowane, telefon, wysoki standard, 1200 zł/m-c + opłatyUl. Lenartowicza, 65 m², 2 pokoje, umeblowane, telefon, 1000 zł/m-c + opłatyUl. Grodzka, 65 m², 2 pokoje, umeblowane, telefon, wysoki standard, równ 700 USD/m-c

KAMIENICE

ul. Wincentego Pola - pow. 340 m², dz. 3 a, budynek: III kondygnacje o pow. 280 m², parter: wolne dwa mieszkania po dwa pokoje z kuchnią o łącznej pow. 80 m², II piętro: 2 mieszkania wolne (pokój z kuchnią i łazienką oraz 2 pokoje z kuchnią i łazienką) łączna powierzchnia 100 m², oficyna: o pow. 160 m² - wolna, do remontu. cena: 100.000 USDUl. Radziwiłłowska (dawna Reja) - dz. 3 a, budynek: III kondygnacyjny: 6 mieszkań o łącznej pow. 420 m², parter: 1 mieszkanie wolne (pok. z kuch. i łaz.) II p.: 1 mieszkanie wolne (2 pok. z kuch. z łaz.) zaadapt. strych: 1 pok. z kuch. i łaz. o pow. 35 m², I p.: 90 m² - wolne, cena: 100.000 USDUl. Garbarska - budynek: III-kondygnacyjny o pow. 711 m² lokale użytkowe o pow. ponad 100 m², II piętro: 30 m² - wolne, cena: 65.000 USDUl. Koflarska - budynek: III-kondyg. o pow. ponad 500 m², II p.: 80 m² - wolne, strych do adaptacji, cena: 90.000 USDUl. Dietla - dz. 471 m² Budynek: III-kondyg. o pow. 811 m², 10 mieszkań, 2 mieszk. - wolne, cena: równ. 90.000 USD

Ul. Limanowskiego - Budynek: III-kondygnacyjny, 17 mieszkań zajętych, brak lokali użytkowych. Cena: równ. 65.000 USD

Ul. Kołtąta - Budynek: IV-kondygnacyjny, 8 mieszkań zajętych, cena: równ. 60.000 USD

AGENCJA NIERUCHOMOŚCI



KUPNO - SPRZEDAŻ - WYNAJEM
MIESZKANIA - DOMY - PARCELE

Kraków, ul. Krakowska 21, tel. 56-55-01, tel./fax 56-38-50 (10.00 - 18.30)

"HEJNAR"

Kraków, ul. Sarego 10
BIURO POŚREDNICTWA NIERUCHOMOŚCI
Tel. 22-76-29, 21-35-40

10.00 - 18.00

WYBRANA OFERTA NASZYCH BIUR

MIESZKANIA DO SPRZEDAŻY

1-pokojowe

- 24 m² - os. Azory, II/X p., b.ładne - 38 tys. zł
- 27 m² - os. Widok, IV/IV p., standard - 37 tys. zł
- 26 m² - os. Albertyńskie, telefon - 37 tys. zł
- 34 m² - Podedworze, V/X p., loggia, telefon, parkiet - 45 tys. zł
- 36 m² - os. Ruczaj, IV/IV p., standard - 47 tys. zł
- 40 m² - Hutnicze, parter/III p., parkiet, telefon - 44 tys. zł

2-pokojowe

- 37 m² - ul. Krasickiego, IV/IV p., parkiet - 51 tys. zł
- 36 m² - ul. Wrocławska, III/IV p., jasna kuchnia, telefon - 60 tys. zł
- 37 m² - Azory, IX/X p., standard - 47 tys. zł
- 38 m² - ul. Mazowiecka, parter/IV p., parkiet, flizy - 57 tys. zł
- 39 m² - Armii Krajowej, IV/IV p., standard, telefon - 58 tys. zł
- 40 m² - Azory, X/XI p., parkiet, flizy, telefon - 52 tys. zł
- 41 m² - ul. Rydla, III/III p., parkiet, telefon - 61 tys. zł
- 41 m² - os. Albertyńskie, II/IV p., parkiet, flizy - 51 tys. zł
- 40 m² - ul. Odrzańska, VII/IX p., flizy - 52 tys. zł
- 50 m² - Al. Daszyńskiego, parter, telefon, parkiet - 65 tys. zł
- 52 m² - Armii Krajowej, IV/X p., parkiet, telefon - 82 tys. zł

3-pokojowe

- 50 m² - os. Tysiąclecia, IV/IV p., telefon, parkiet, - 60 tys. zł
- 51 m² - ul. Teligi, parter/IV p., telefon, parkiet, flizy - 60 tys. zł
- 54 m² - ul. Odrzańska, IX/XI p., flizy, telefon - 65 tys. zł
- 55 m² - ul. Teligi, I/IV p., flizy, telefon - 66 tys. zł
- 56 m² - os. Strusia, parter/IV p., standard - 62 tys. zł
- 57 m² - os. Widok, IV/X p., telefon - 75 tys. zł
- 61 m² - ul. Meissnera, X/XI p., flizy, telefon - 70 tys. zł
- 63 m² - ul. Heleny, parter, flizy, parkiet - 79 tys. zł
- 65 m² - os. Szkolne, III/V p., telefon, standard - 68 tys. zł
- 64 m² - os. Oświecenia, II/IV p., parkiet, flizy - 77 tys. zł

4-pokojowe

- 66 m² - Majora, VIII/X p., parkiet, flizy, (garaż) - 80 tys. zł
- 70 m² - ul. Sanocka, V/X p., standard - 80 tys. zł
- 73 m² - os. Kurdwanów, I/IV p., standard - 84 tys. zł
- 82 m² - Rżąka, parter/IV p., telefon, standard - 86,5 tys. zł
- 76 m² - ul. Wyslouchów, parter/IV p., telefon, parkiet, flizy - 98 tys. zł
- 110 m² - Al. Słowackiego, parkiet, telefon - 100 tys. zł
- 90 m² - os. II Pułku Lotniczego, II/VII p., parkiet, flizy, telefon - 100 tys. zł

DOMY DO SPRZEDAŻY

do 100 tys. zł

- Lusina - 200 m², dz. 28 a, stan surowy zamknięty - 85 tys. zł
- Kalwaria - 200 m², dz. 1,2 ha - 80 tys. zł
- k/Proszowic - 110 m², dz. 7 a, 1965 r. - 35 tys. zł
- Sidzina - 86 m², działka 28 a, 20-letni, parterowy, murowany - 95 tys. zł
- Czernichów - 80 m², dz. 21 a, 1965 r., parterowy, murowany - 40 tys. zł
- Tokarnia - 200 m², dz. 9 a, 1980 rok - 100 tys. zł
- Wieliczka - 1/2 domu, 160 m², dz. 4 a - 65 tys. zł
- Wola Batorska - dz. 8,5 a, rozpoczęta budowa - 23 tys. zł
- Myślenice - 200 m², dworek modrzewiowy, dz. 12 a - 90 tys. zł
- Niepołomice - 100 m², 1938 rok, dz. 7 a - 55 tys. zł

ponad 100 tys. zł

- Krowodrza - 340 m², działka 7 a, 1964 rok - 100 tys. USD
- Mistrzejowice - 400 m², dz. 3 a, zab. szeregowa, stan sur. otwarty - 120 tys. zł
- Jugowice - 150 m², działka 8,9 a, lata 60/70, po remoncie - 60 tys. USD
- Bronowice - 300 m², działka 5 a, 3 letni - 200 tys. zł
- Kliny - 200 m², działka 6 a, lata 80-te, po remoncie - 100 tys. USD

- Kasprowicza - 200 m², działka 4 a, 1980 r. - 120 tys. USD
- Dolina Mnikowska - 140 m² pow. mieszkalnej, działka 63 a, nowy - 65 tys. USD
- Borek Fałęcki - 300 m², dz. 5,31 a, 1989 rok - 70 tys. USD
- Rząska - 250 m², dz. 27 a, nowy, stan surowy - 170 tys. zł
- Olsza - 200 m², dz. 4 a, 8 letni - 200 tys. zł

DZIAŁKI

- ul. Radzikowskiego - 33 a, komercyjna, uzbrojona - 4 tys. zł/a
- ul. Zakamycze - 8,38 a, uzbrojona - 65 tys. zł
- Swoszowice - od 7 a do 12 a - 1800 - 1500 zł/a
- Radzikowskiego - 33 a, komercyjna, uzbrojona - 4000 zł/a
- Zakamycze - 8,38 a - 60.000 zł
- KRAKÓW** - Sidzyna, Tonie, ul. Zakamycze, Rybitwy, Obozowa, Obronna, Grębałów, ul. Kamienna, Mogiła, Libertów, Kobierzyn, ul. Bieżanowska, Salwator, Wadów, Bielany, Bronowice, Wola Duchacka, Kosocice, Kliny, Płaszów
- POŁUDNIE** - Libertów, Siepraw, Lusina, Mogilany, Głogoczów, Myślenice, Czernichów, Zarabie, Wrząsowice, Włosań, Dobczyce, Zakliczyn, Rajska, Ochojno

BOGATA OFERTA DZIAŁEK

Kancelaria Prawna "LIWIA"

biuro - ul. Długa 34/3, tel. 34-30-11, 32-11-06

PEŁNA OBSŁUGA PRAWNA OBROTU NIERUCHOMOŚCIAMI,
ODWŁASZCZENIA, WYCENY, BADANIE STANU PRAWNEGO
wyszukiwanie na zlecenie obiektów o cechach wskazanych przez klienta
SKUP - SPRZEDAŻ - WYNAJEM - ZAMIANA WSZELKICH NIERUCHOMOŚCI

- Szczawa - dom wykończony - 90 tys. zł
- Wadowice - dom wykończony - 120 tys. zł
- rejon Łokietka - dom stan sur., wszystkie media, 270 m2, dz. 4,5 a - 89 tys. zł
- Katowicka - dz. bud. 33 a, uzbr. - 3000 zł/a
- Bronowicka - garaż, hipoteczny - 9900 zł
- os. Sidzina - przy autostradzie, 1 ha, pod motel i stację paliw - 2500 zł/a lub zamienię
- gm. Zabierzów - zabud. folwarku, 900 m2 na dz. 70 a - 90 tys. zł
- gm. Zabierzów - hala magaz., 1500 m2 na dz. 1 ha, teren ogrodzony, oświetlony, wybetonowany, wszystkie media - 220 tys. zł
- Giebułtów - działki 15 i 30 a, budowlane, uzbr., - 1500 zł/a
- Brzeźnica - dom mur.-drew., 50 m2, dz. 2 ha w tym sad, las i 80 a bud., dojazd asfaltowy, media przy dz. - 60 tys. zł lub zamienię
- Jawornik - dom drew. (lata 50-te), 150 m2 oraz zab. gospod. murowane, dz. 2,5 ha z ogrodem, wszystkie media - 69 tys. zł
- Wola Duchacka - działka pod budownictwo jednorodzinne, pow. 37 a, cena 2500 zł/a
- Kupię biurowiec w centrum o pow. ok. 2000 m2 albo działkę pod budowę biurowca
- Kupię mieszkanie 3 - pokojowe w Krowodrzy

SPRZEDAMY mieszkania hipoteczne

- ul. CHOCIMSKA - LEA
apartamenty o pow. 100 m2, cena 1650 zł/m2 oraz garaże, cena 850 zł/m2 termin oddania do użytku XII 1997 r.
- ul. KROWODERSKICH ZUCHÓW k/GIGANTA
M-1, M-2, M-3, M-4
garaże od 13,50 m2 do 21,10 m2

termin oddania do użytku X 1997 r.
cena 1 m2 pow. mieszkalnej wynosi od 1150,00 zł do 1350,00 zł, a dla garaży 1 m2 powierzchni 850,00 zł

Kupię działkę ok. 30 a, w terenie przemysłowym, pod zakład usługowy

ZAKUPIMY PARCELE

POD BUDOWNICTWO WIELORODZINNE
POD STACJE BENZYNOWE
POD ZABUDOWĘ PLOMBOWĄ

**BUDOWA POD KLUCZ
OBIEKTÓW:**

handlowych, usługowych,
magazynowych, produkcyjnych
w technologii amerykańskiej
firmy BEHLEN Mfg. C.o



**BIURO
POŚREDNICTWA
NIERUCHOMOŚCI**

UL. SIENNA 3/3, 31-041 KRAKÓW, TEL. (012) 23-16-81

KUPNO - SPRZEDAŻ - NAJEM PARCELI, DOMÓW, MIESZKAŃ - PEŁNA OBSŁUGA PRAWNA I NOTARIALNA - WYCENY - USŁUGI GEODEZYJNE - ADAPTACJA I MODERNIZACJA WNIĘTRZ

PARCELE DO SPRZEDAŻY W KRAKOWIE

- Borek Fałęcki - budowlana - 35 a. Cena: 55.000 zł
- Chałupki k. Nowej Huty - rolna - 21 a. Cena: 500 zł/a
- Orla - rekreacyjna - 39 a. Cena: ok. 20.000 zł
- Radzikowskiego - usługi komercyjne - 33 a. Cena: 4.000 zł/a
- Tyniec - rolna - 39 a. Cena: 20.000 zł
- Zakopiańska - usługi komercyjne - ok. 30 a

PARCELE DO SPRZEDAŻY POZA KRAKOWIE

- ok. Dobczyc - rolna - ok. 30 a. Cena: 10.000 zł
- gm. Liszki - rolno-budowlana - 120 a. Cena: 25.000 zł

**DZIAŁKI REKREACYJNO-ROLNE W LASKOWEJ, KRYSPINOWIE.
BUDOWLANE W WIKTOROWICACH, CHOLERZYŃE.**

MIESZKANIA DO SPRZEDAŻY W KRAKOWIE

- ul. Zakopiańska - 72 m2. Cena: 95.000 zł
- ul. Rydla - 53,5 m2. Cena: 1.400 zł/m2
- os. Albertyńskie - 41 m2. Cena: 51.000 zł
- os. Centrum C - 26 m2. Cena: 35.500 zł
- os. Na Stoku - 25 m2. Cena: 34.000 zł

- os. Ruczaj - 36 m2. Cena: 47.000 zł
- ul. Nawojki - 30 m2. Cena: 43.000 zł

**KAMIENICE W ŚCISŁYM CENTRUM DO SPRZEDAŻY.
DOM JEDOPIETROWY - 150 M2 W MODLNICY -
DO SPRZEDAŻY. CENA: 98.000 ZŁ
POMIESZCZENIA USŁUGOWO-MIESZKALNE W SŁOMNIKACH DO
WYKOŃCZENIA. CENA: 300.000 ZŁ**

MIESZKANIA DO WYNAJĘCIA

- Rynek Główny - 30 m2. Cena: 1000/mies.
- ok. Placu na Stawach - 2 pokoje, umeblowane. Cena: 600/mies.
- ul. Komandosów - 3 pokoje. Cena: 600/mies (za rok z góry)
- ul. Senatorska - 3 pokoje. Cena: 750/mies.
- ul. Kamieńskiego - lokal biurowo-mieszkalny, ok. 140 m2
- Bielany - dom wolnostojący 150 m2. Cena: 700 USD/mies
- Apartment w Centrum - 207 m2, super komfort. Cena: 1300 USD

Kupimy pilnie tanie i duże mieszkania w Centrum. Kupimy małe działki budowlane na obrzeżach Krakowa. Duży wybór dworów w okolicach Krakowa. Reprezentujemy dużą firmę inwestycyjną, poszukującą działek usługowych, komercyjnych oraz pod zabudowę plombową i szeregową.



**POŚREDNICTWO
NIERUCHOMOŚCI**

ul. Olimpijska 23,
(róg Piastowskiej)
30-065 Kraków,
tel./fax 37-34-81,
tel. 36-51-53



Bronowice - rezydencja ekskluzywnie wykończona, 400 m², 3 garaże, dz. 10 a



Zabierzów - rezydencja: basen, altana - grill, 300 m², dz. 15 a

DOMY - SPRZEDAŻ

Wola Justowska - 220 m², dz. 16 a - 150 tys. USD
ul. Moniuszki - 220 m², dz. 4 a - 90 tys. USD
os. Widok-Zarzecz - 140 m², dz. 5 a - 130 tys. USD
ul. Chełmska - 420 m², dz. 6 a - 2,5 mld zł (stan sur. otwarty)
ul. Pękowicka - 310 m², dz. 6 a - 1,1 mld zł (stan sur. otwarty)
Wola Justowska - 120 m², dz. 3,5 a - 80 tys. USD (1/2 bliźniaka)
os. Widok - 220 m², dz. 8 a - 110 tys. USD
ul. Lea - 320 m², dz. 4 a - 200 tys. USD
Przybysławice - 270 m², dz. 27 a - 1,9 mld zł
Rząska - 250 m², dz. 27 a - 1,5 mld zł
Mogilany - 200 m², dz. 31 a - 1,1 mld zł (pod biznes)
Kryspinów - 50 m², dz. 14 a - 600 mln zł
Wróblowice - 350 m², dz. 16 a - 4,2 mld zł
Zabierzów - 400 m², dz. 8 a - 1,5 mld zł (dom + warsztat)
Stróża - 200 m², dz. 5 a - 650 mln zł (stan sur. zamknięty)
Krynica - 190 m², dz. 4,5 a - 1,6 mld zł

Krzyszowice - 140 m², dz. 12 a - 550 mln zł
Swoszowice - 300 m², dz. 20 a - 110 tys. USD
Nowy Sącz - 400 m², dz. 15 a - 60 tys. USD (centrum)
Biały Prądnik - 195 m², dz. 3 a - 2 mld zł
ul. Bronowicka - 200 m², dz. 9,16 a - 105 tys. USD

DZIAŁKI - SPRZEDAŻ

Kasinka - 7 a - 105 mln zł
ok. ul. Łokietka - 5 a, 8 a - 36 mln/a

STRYCHY - SPRZEDAŻ

ok. ul. Rydla - 130 m² - 1 mld zł
ok. ul. Pilotów - 70 m² - 360 mln zł

PARCELE - SPRZEDAŻ

Wola Justowska - dz. 6 a (15 x 40) - 750 mln zł (ok. ul. Kasztanowej)
Wola Justowska - dz. 29 a, 50 a - 40 USD/m²
Skawina-Krzywaczka - 67 a (50 x 100) - 350 mln zł
Nowy Sącz - dz. 20 a - 12 mln zł/a
Skala Krnity - dz. 34 a - 25 mln zł/a
Narama - 23 a - 120 mln zł
Zielonki - dz. 160 a - 27 mln zł/a
Głogoców - dz. 1,35 ha - 1,2 mld zł
Owczary - 13 a - 13 mln zł/a
Wieliczka/Gdów - dz. 10 a - 10 mln zł/a
Wola Rzędzińska/Tarnów - dz. 52 a - 3 mln zł/a (10 bud., 42 usług.)

MIESZKANIA - SPRZEDAŻ

Azory - 40 m² - 2 pok. - tel. - 535 mln zł
os. Oświecenia - 64 m² - 3 pok. - 768 mln zł
os. 1000 lecia - 51 m² - 3 pok. - 620 mln zł

NAJEM

ul. Basztowa - 116 m² (na gastronomię) - 15 USD/m²
Mieszkanie 3 pok. - 51,5 m², 550 USD + świadczenia
Apartment - Starowiślna - 450 USD + świadczenia

POSZUKUJEMY MIESZKAŃ, DOMÓW, DZIAŁEK DO SPRZEDAŻY

BRACIA STRZELCZYK

31-010 KRAKÓW, RYNEK GŁÓWNY 30
TEL. (012) 22-81-67, FAX (012) 22-58-70

WARSZAWA

UL. MARSZAŁKOWSKA 58
 TEL. (022) 625-15-15

RADOM

UL. ŻEROMSKIEGO 31
 TEL. (048) 63-22-62

GDYNIA

UL. ŚWIĘTOJAŃSKA 49/5
 TEL. (058) 20-04-08

OGÓLNOPOLSKIE BIURO OBROTU NIERUCHOMOŚCIAMI

MIESZKANIA - KRAKÓW

24 m² - ul. Gnieźnińska - 40 tys. zł
 35 m² - ul. Centralna - 45 tys. zł
 44 m² - ul. Katarzyny - 57 tys. zł
 45 m² - ul. Narzynieckiego - 63 tys. zł
 50 m² - ul. Chocimska - 77 tys. zł
 50 m² - ul. Brodowicka - 80 tys. zł
 55 m² - ul. Centrum C - 61 tys. zł
 56 m² - ul. Łużycka - 65 tys. zł
 57 m² - os. Złoty Wiek - 70 tys. zł
 60 m² - ul. Piastowska - 103 tys. zł
 64 m² - os. Oświecenia - 76.800 zł
 65 m² - os. Szkolne - 68 tys. zł
 66 m² - os. Słoneczne - 70 tys. zł
 69 m² - ul. Staffa - 103 tys. zł
 110 m² - al. Słowackiego - 120 tys. zł
 106 m² - ul. Mochnackiego - 160 tys. zł

MIESZKANIA - WARSZAWA

33 m² - ul. Dobiszewskiego - 56 tys. zł
 35 m² - ul. Anielewicza - 60 tys. zł
 38 m² - ul. Grójecka - 56 tys. zł
 39 m² - ul. Marszałkowska - 72 tys. zł
 45 m² - ul. Targowa - 42.500 zł
 47 m² - ul. Lizbońska - 82 tys. zł
 50 m² - ul. Wrzeciono - 76 tys. zł
 51 m² - ul. Orzycka - 76.500 zł
 55 m² - ul. Krasnobrodzka - 78 tys. zł
 50 m² - Gwiaździsta - 75 tys. zł
 53 m² - ul. Ogińskiego - 69 tys. zł

DOMY - POZA KRAKOWEM

270 m² - Owczary - 190 tys. zł
 300 m² - Niepołomice - 50 tys. USD

170 m² - Luboń Mały - 220 tys. zł
 205 m² - Łańcut - 120 tys. USD
 260 m² - Nowy Sącz - 32 tys. USD
 100 m² - Okuninka - 30 tys. zł
 400 m² - Nowy Targ - 150 tys. USD
 150 m² - Krzczonów - 55 tys. USD
 200 m² - Wadowice - 120 tys. zł

DOMY - KRAKÓW

460 m² - ul. Dmowskiego - 70 tys. USD
 400 m² - ul. Zarzecz - 350 tys. zł
 396 m² - Wola Justowska - 220 tys. USD
 370 m² - Wola Justowska - 150 tys. USD
 500 m² - ul. Urzędnicza - 450 tys. USD
 420 m² - os. Jugowice - 115 tys. USD

**PEŁNA OBSŁUGA PRAWNA, USTALANIE WŁASNOŚCI GRUNTÓW ORAZ KAMIENIC, WYCENY
 BIEGŁYCH RZECZOZNAWCÓW, KOMPLEKSOWE ARANŻACJE WNĘTRZ**



ul. Radomska 8
tel./fax 11-83-64

POŚREDNICTWO
W HANDLU
NIERUCHOMOŚCIAMI

kupno - sprzedaż - wyceny: pon.-pt. 9.00 - 17.00

Kupimy 20 mieszkań o różnej wielkości,
działki pod bud. jedno- i wielorodzinne

MIESZKANIA

Prądnik Czerwony - 52,5 m2, 3 pok. - 65 tys. zł + garaż
15 tys. zł
os. 1000-lecia - 51 m2, 3 pok., tel. - 62 tys. zł

DOMY W KRAKOWIE

Nowa Huta - zabudowa szeregowa, stan surowy, dz. 5 a,
pow. 350 m2, cena 83 tys. zł
Wola Justowska - 200 m2, działka 4,32 a - 100 tys. USD
Nowa Huta - 140 m2, wys. standard, działka 23 a -
180 tys. zł
Zaręcze - ok. 200 m2, wys. stand., dz. 5,5 a - 130 tys. USD
rej. Pl. Boh. Getta - 3/4 kamieniczki 109 m2, działka 3,02 a
- 80 tys. zł
Stary Bieżanów - ok. 250 m2, stan sur. zamk., dz. 6 a -
85 tys. zł
Łagiewniki - 300 m2, stan sur., działka 80 a - 200 tys. USD
Ochojno - ok. 150 m2, po remoncie, 2 garaże, dz. 1 ha -
95 tys. zł

Wieliczka - 350 m2, dz. 60 a, zadrzew., ogrodz. - 105 tys. USD
Tarnów - 210 m2, dz. 16 a - 55 tys. USD

DZIAŁKI

Szczawa - dz. bud., 5 a - 3 tys USD
Szczawa - dz. bud. 15 a - 9 tys USD
Wola Justowska - 10 a - 7 tys zł/ar
Owczary - 68 a bud. zadrzew. - 50 tys. zł
Wola Justowska - 7,11 a - 95 tys. zł

WYNAJEM

Płaszów - hale prod. z wszystkimi mediami, i zapleczem
socialnym, pow. działki 10 tys. m2 (utwardzone) - 10 zł/
m2
Wola Duchacka - hala 350 m2, pow. dz. 7 tys. m2 - 7 zł/m2
Lokal - 83 m2, po remoncie z tel. na parterze, nadaje się
na aptekę (zezwolenie Sanepidu) biura, gabinety itp. 30
zł/m2

INNE

Restauracja z pełnym wyposażeniem ok. 500 m2, przy
głównej trasie wyjazdowej z Krakowa - 500 tys. USD
Kamienica w centrum Krakowa ok. 900 m2 - 550 tys. zł

*Pilnie poszukujemy domów, mieszkań
do sprzedaży i wynajmu*

BANK NIERUCHOMOŚCI

Biuro Pośrednictwa
ul. Biskupia 18
czynne 10 - 18

tel./fax 342-000

KOMPLEKSOWA OBSŁUGA PRAWNA,
WYCENA NIERUCHOMOŚCI, USŁUGI GEODEZYJNE

MIESZKANIA 1 POKOJOWE

Felicjanek - 37 m2, wł. hipot., z antresolą, p/III - 47 tys. zł
Dąbie - 26 m2, wł. spót., superkomfort, I/IV - 43 tys. zł
os. Górali - 36 m2, wł. hipot., tel., I/III - 50 tys. zł
Sanocka - 36,5 m2, wł. spót., j. kuchnia, b. duża loggia,
ładne położenie - 45 tys. zł

MIESZKANIA 2 POKOJOWE

os. Oficerskie - 44 m2, wł. hip., superkomfort, p/II - 65 tys. zł
Dąbie - 38 m2, wł. spót., tel., możl. garaż, VI/X - 53 tys. zł
Dębniki - 37 m2, wł. spót., tel., IV/IV - 54 tys. zł
Kozłówek - 46 m2, wł. spót., II/IV - 55 tys. zł
os. Górali - 53 m2, wł. hipot., II/III - 56 tys. zł
os. Kazimierzowskie - 38 m2, wł. hipot., tel., VI/X - 47 tys. zł

MIESZKANIA 3 POKOJOWE

Meissnera - 53 m2, wł. spót., tel., po remoncie - 80 tys. zł
os. Oficerskie - 53 m2, wł. hipot., superkomfort - 75 tys. zł
Wola Duchacka - 61 m2, wł. spót., superkomfort, p/IV -
75 tys. zł

DOMY - KRAKÓW

Wola Justowska - 380 m2, dz. 14 a, stan surowy zadaszony
- 160 tys. zł

Bronowice - 270 m2, dz. 6 a - 130 tys. USD
Przegorzały - 250 m2, bliźniak, dz. 3 a, garaż (2 samocho-
dy) - 175 tys. zł
OKAZJA! Swoszowice - 220 m2, dz. 20 a, nowy, możliwość
odpisu, dz. 20 a, widokowa - 85 tys. USD
os. Na Stoku - 130 m2, dz. 3 a, bliźniak - 180 tys. zł
Borek Fałęcki - 6 pok., 2 garaże - 250 tys. zł
Stary Prokocim - 200 m2, dwurodzinny, dz. 5 a - 180 tys. zł
Chełmońskiego - dwa domy po 240 m2, stan surowy zamk.
- 120 tys. zł
OKAZJA! Bronowice - 1 piętrowy, 4 pok., dz. 9 a - 100 tys. zł

OFERTA SPECJALNA

Wola Justowska - dom bliźniak, wspólne wejście, 2 nieza-
leżne części (210 m2, 190 m2), superkomfort, dz. 9 a -
230 tys. USD

DOMY - POZA KRAKOWEM

Mogilany - bliźniak, dwurodzinny, dz. 9 a - 58 tys. zł
Wola Zabierzowska - w 90% wykończ., 6 pok., dz. 55 a - 120
tys. zł
Myślenice - 150 m2, 6 pok. - 200 tys. zł
Zabierzów - 300 m2, dz. 14 a (z 1990 r.) - 280 tys. zł
Opatkowice - 250 m2, dz. 34 a - 200 tys. zł
Kaciecie k/Słomnik - 260 m2, dz. 10 a - 70 tys. zł
Wieliczka - 350 m2, dz. 60 a - 300 tys. zł
Podstolice - 130 m2, dz. 1 ha - 90 tys. zł

OFERTA SPECJALNA

dom-dworek - 4 km od motelu KRAK, w 90% wykończony,
z możliwością adaptacji użytkowej (motel, pensjonat), pow.
użył. ok. 660 m2, dz. 18 a - 200 tys. USD

7 F.H. "BONUS" ZAPRASZAMY
 PN.-PT. 9-19, SOB. 9-15
 ul. STUDENCKA 7 TEL./FAX 22-42-89

KUPNO - SPRZEDAŻ - WYNAJEM

MIESZKANIA DO SPRZEDAŻY

- gars.** 24 m2 - ul. Na Błonie (II p., tel.) - 40 tys. zł
 25,5 m2 - os. Na Stoku (parter) - 34 tys. zł
- 1 pok.** 28 m2 - os. Kombatantów (III p.) - 42 tys. zł
 30 m2 - ul. Łobzowska (III p., tel.) - 52,5 tys. zł
 36 m2 - os. Górali, I p., tel, wł. hip.) - 42 tys. zł
- 2 pok.** 36 m2 - ul. Lotnicza (wys. parter) - 50 tys. zł
 39 m2 - os. Widok (IV p.) - 58 tys. zł
 40 m2 - Azory (X p.) - 53,5 tys. zł
 42 m2 - Krowodrza (III p., tel.) - 69,5 tys. zł
 46 m2 - Olsza II (IV p.) - 62 tys. zł
 46,5 m2 - Olsza (I p., tel.) - 72 tys. zł
 47 m2 - Piaski (VIII p.) - 55 tys. zł
 53 m2 - os. Centrum C (I p., wł. hipot.) - 59 tys. zł
- 3 pok.** 48 m2 - ul. Kurczaba (IX p., tel. wys. stand.) - 68 tys. zł
 50 m2 - os. Cegielniane (VI piętro) - 61 tys. zł
 51 m2 - ul. Tellgi (X p.) - 59,5 tys. zł
 51,5 m2 - ul. Lilli Wenedy (II piętro) - 64 tys. zł
 62 m2 - ul. Narutowicza (IV p., tel.) - 83,7 tys. zł
 64 m2 - os. Oświecenia (III p., wys. stand.) - 77,8 tys. zł
 64 m2 - os. Zielone (II p., tel., wł. hip.) - 75 tys. zł
 65 m2 - os. Na Skarpie (I piętro, wł. hipot.) - 85 tys. zł
 85 m2 - os. Ruczaj Zaborze (IV p., balkon) - 90 tys. zł
 100 m2 - Centrum (tel., wł. hipot., II p.) - 130 tys. zł
- 4 pok.** 73 m2 - ul. Witosa - 1150 zł/m2
 90 m2 - os. II Pułku Lotniczego (VII piętro) - 98 tys. zł
 100 m2 - Centrum (III p., wł. hip.) - 105 tys. zł

5 pok. 120 m2 - Krowodrza (III p., wł. hip., nowe) - 158 tys. zł

DOMY DO SPRZEDAŻY

- 130 m2 - os. Stoki, dz. 3 a, połowa bliźniaka - 150 tys. zł
 180 m2 - Kryspinów, dz. 63 a - 150 tys. zł
 250 m2 - Prądnik Biały, dz. 12 a - 180 tys. zł
 240 m2 - Tynec, dz. 12 a - 170 tys. zł
 160 m2 - Swoszowice, dz. 15 a - 240 tys. zł
 250 m2 - os. Jugowice, dz. 6 a - 190 tys. zł
 220 m2 - Olsza II, dz. 3 a - 230 tys. zł
 280 m2 - Wola Justowska, dz. 10 a - 240 tys. zł
 380 m2 - Wola Justowska, dz. 9 a, wys. standard wyk - 600 tys. zł

STANY SUROWE

- 180 m2 - Zakopiańska, dz. 3 a - 40 tys. USD
 230 m2 - Zakopiańska, dz. 6 a - 50 tys. USD
 350 m2 - os. Jugowice, dz. 5 a - 130 tys. zł
 590 m2 - Wola Justowska, dz. 37 a - 130 tys. zł

HALE PRODUKCYJNO-MAGAZYNOWE

- sprzedaż:** 1000 m2, dz. 1 ha - 280 tys. zł
 2200 m2 + 800 m2, dz. 30 a - 430 tys. zł + VAT
- wynajem:** 650 m2 - 7 zł/m2, 1290 m2 - 8 zł/m2, 1332 m2 - 7 zł + VAT/m2

KUPIMY: działki z przeznaczeniem pod:

- stacje benzynową Podgórze
- budownictwo jedno i wielorodzinne
- usługi komercyjne

Pawilon handlowy ok. 1000 m2

Rezydencję na Woli Justowskiej (pow. użytk. od 300 m2 wzwym)

Mieszkania w kamienicach od 80 m2 do 200 m2

POSZUKUJEMY: do wynajęcia

- lokali handlowych w centrum 40 m2 - 60 m2; - domów i mieszkań do sprzedaży, domów, mieszkań, działek, lokali

BATOREGO 6A

BIURO POŚREDNICTWA D/S NIERUCHOMOŚCI
 tel. 32-50-03 (pn. - pt. 9 - 17)

MIESZKANIA 1 POKOJOWE

- ul. Kijowska - 33 m2, I(IV), tel. - 51 tys. zł
 ul. Halszki - 36 m2, p(X), standard - 45 tys. zł

MIESZKANIA 2 POKOJOWE

- ul. Borsucza - 40 m2 IX (X), tel. parkiet, 53 tys. zł
 os. Górali - 53 m2 II(IV), tel. 57 tys. zł
 os. Kazimierzowskie - 38 m2 IX (X) tel. 48 tys. zł
 ul. Łużycka - 47 m2 VIII (X) tel., 56 tys. zł
 os. Na lotnisku - 38 m2 I (IV) 50 tys. zł
 ul. Rakowicka - 65 m2 p(III), tel., 82 tys. zł
 ul. Emaus - 58 m2, p(III) - 72 tys. zł
 os. Krakowiaków - 68 m2 p (IV), parkiet, 71 tys. zł

MIESZKANIA 3, 4 POKOJOWE

- os. Oświecenia - 64 m2, II(IV) - 78 tys. zł
 ul. Kazimierza Wilk. - 60 m2, IV(IV), parkiety, tel. - 88 tys. zł
 os. Tysiąclecia - 50 m2, IV(IV), tel., parkiety - 62 tys. zł
 ul. Kobierzyńska - 74 m2 IV (IV), tel. parkiet, 93 tys. zł
 Krowodrza - 150 m2, III (IV), 150 tys. zł
 ul. Wystouchów - 93 m2, II(IV), nowe, 1,5 tys. zł/m2

DOMY - SPRZEDAŻ

WĘGRZCE - 180 m2, działka 7 a - 180.000 zł



- Skotniki - 150 m2, dz. 13 a - 110 tys. zł
 Jugowice - 1/2 bliźniaka, 300 m2, dz. 8 a - 170 tys. zł
 Niepołomice - wys. standard, 480 m2, dz. 22 a - 380 tys. zł
 Swoszowice - 200 m2, dz. 15 a - 240 tys. zł
 Wola Justowska - 460 m2, dz. 10 a, wys. stand. - 240 tys. USD
 Wola Justowska - 300 m2, dz. 4 a, stan sur. zamk. - 90 tys. USD
 Na Stoku - 300 m2 dz.6 a, stan surowy otwarty, 87 tys. zł
 Kliny - 170 m2, działka 5 a, stan surowy zamknięty - 150 tys. zł
 Czernichów - 90 m2, ok. 21 a, 42 tys. zł
 Stróża - 260 m2 + 260 m2 piwnic, dz. 33 a, nowy, w stylu dworku - 300 tys. zł
 Myślenice - pensjonat, 400 m2, działka 34 a - 300 tys. zł
 Rytko - pensjonat, 1200 m2, działka 41 a - 300 tys. zł

TWÓJ DOM NIERUCHOMOŚCI



KOMPLEKSOWE USŁUGI PROJEKTOWO - INWESTYCYJNE

UL. ŚWIĘTOKRZYSKA 12/420 TEL. 34-20-55 W. 304

MIESZKANIA DO SPRZEDAŻY

- 1 pok. - (garsoniera) **Grochowska**, 29 m², X p., winda, tel. - 44.000 zł
 1 pok. - (garsoniera) **Olsza**, 25 m², telefon - 37.000 zł
 1 pok. - **Serbska**, 35 m², II p., balkon, j. kuchnia - cena do uzgod.
 2 pok. - **os. Na Skarpie**, 53 m², jasna kuchnia, telefon, parter - 56.000 zł.
 2 pok. - **ul. Kujawska**, 48 m², IV p., telefon, j. kuchnia, 2 balkony, parkiet, flizy - 75.000 zł
 2 pok. - **Dywizjonu 303**, 52 m², jasna kuchnia, loggia - 62.000 zł
 2 pok. - **Daszyńskiego**, 50 m², parkiety, flizy, tel. - 65.000 zł
 2 pok. - **Al. Słowackiego** - 70 m², I p. - 80.000 zł
 3 pok. - **Al. Słowackiego** - 104 m², IV p., winda - 125.000 zł
strych - ul. Zamojskiego, 124 m², III p., po adaptacji - 130.000 zł (możliwość odpisu podatkowego)
strych - ul. Józefa, 240 m², do adaptacji - 250 zł/m²
strych - ul. Batorego, ok. 200 m², cena 400 zł/m²

DZIAŁKI DO SPRZEDAŻY

- Wola Justowska** - 2 działki, 13 a każda (przylegające do siebie), budowlane, widok na las, uzbr. - 9.000 zł/a
Krowodrza - 9 a, budowlana (M2) - 130 tys. USD
Kamińskiego - 20 a, komercyjna, pełne uzbr. - 2500 USD/a
Powstańców Śląskich - (d. **Telewizyjna**) - 27 a, komercyjna, pełne uzbrojenie - 7500 zł/a
Powstańców Śląskich - (d. **Telewizyjna**) - 29 a, komercyjna, pełne uzbrojenie - 11.000 zł/a
Ruczaj Zaborze - 1,4 ha, bud. wielorodzinne, częściowo uzbr. - 1000 USD/a
Bronowice Wlk. - 1 ha, bud. jednorodzinne, częściowo uzbr. - 1700 USD/a

1 ha, komercyjna, droga wylotowa, częściowo uzbr. - 1700 USD/a
Rejon Opolskiej - działka bud. 60 a uzbr., przeznaczenie pod magazyn, produkcja, itp.

Dąbrowa - 1 ha + magazyn 800 m²

OFERTA SPECJALNA

Atrakcyjna działka budowlana, 26 a, piękna widokowo, na granicy jurajskiego parku krajobrazowego, dojazd 7 min. do centrum Krakowa - 1.300 USD/a

DOMY DO SPRZEDAŻY

- Azory** - 83 m², bliźniak, poddaszedeo adaptacji, działka 5 a - 85.000 zł
Opatkowice - 120 m², działka 7,5 a - 120.000 zł
Wola Justowska - pow. całkowita - 280 m², pow. użyt. - 160 m², dz. 10 a (ogrodzona), z garażem, telefon - 240.000 zł
Bronowice Małe - rozpoczęta budowa, wszystkie media, dodatkowy garaż, działka 12,5 a - 50.000 USD
Witkowice - stan surowy zamknięty, pow. całk. - 251 m², pow. użytkowa - 168 m², działka 5 a - 145.000 zł

KAMIENICE DO SPRZEDAŻY

Młodowa - ok. 1300 m², cena do negocjacji

LOKALE UŻYTKOWE - WYNAJEM

- Floriańska** - 55 m² x 2 b. atrakcyjne apartamenty - 800 USD/mies. 70 m², apartament biurowo-mieszkalny - 2000 zł/mies.
Grodzka - 100 m², biuro, I p. - 1000 USD/mies.
Dominikańska - lokale handlowe i biurowe
Baszowa - 80 m², biuro, VI piętro, winda - 1000 zł/mies.
Floriańska - piwnice do adaptacji (pub, restauracja)
Prądnik Biały - obiekt handlowo-produkcyjny + biura
Zabłocie - hale magazynowe + zaplecze socjalne, ogrodz., 2 windy towarowe - 1060 m², 5,70 zł/m² + VAT

OFERTA SPECJALNA

- Nowa Huta Centrum** - obiekt handlowo-biurowy, parkingi 2500 m² - 800.000 zł
Zakopane - Centrum - hotel, wysoki standard, pokoje 1 i 2 osobowe + apartamenty, cena 2 mln USD
Dwór - ok. 1000 m², 30 km na południowy zachód od Krakowa, park 2,5 ha ze stawami, cena 350.000 USD

Sprzedaj projektów domów jednorodzinnych



Biuro Obrotu Nieruchomościami

tel. 13-81-72

MIESZKANIA DO SPRZEDAŻY

1-pokojowe

- os. Na Stoku** - 25 m², garsoniera, hipt. - 35 tys. zł
Azory - 24 m², garsoniera - 37 tys. zł
Wrocławska - 24 m², garsoniera, I/IV p - 1650 zł/m²
Łobzowska - 30 m², jasna kuchnia, wł. spł. - 52 tys. zł
Ruczaj - 36 m², jasna kuchnia, wł. spł. - 47 tys. zł

2-pokojowe

- Azory** - 40 m², j. kuchnia, flizy, loggia, tel. - 54 tys. zł
Wrocławska - 52 m², jasna kuchnia - 71 tys. zł
os. Albertyńskie - 41 m², jasna kuchnia, parkiety, flizy - 52 tys. zł
os. Jagiellońskie - 37 m², c. kuchnia - 47, 5 tys. zł
Jerzmanowskiego - 30 m², c. kuchnia - 40 tys. zł
Chocimska - 51 m², parkiety, flizy - 83 tys. zł

rej. Czyżyn - mieszkania 40-60 m², odpis podatkowy, odbiór 97 r, raty

Rynek Główny - 107 m², 2 sypialnie, salon, 325 tys. zł

3-4 pokojowe

- Kurdwanów** - 73 m², 3 pok., kuchnio - jadalnia - 90 tys. zł
Baszowa - 115 m², III p, winda, mieszkanie-biuro - 150 tys. zł
Parkowa - dwupoziomowe, 93 tys. zł
Podwawelskie - 50 m², 3 pok., balkon, wł. spł. - 77 tys. zł
os. Widok - 56 m², 3 pok. standard - 78 tys. zł
Prądnik Czerwony - 60 m², 3 pok., flizy, loggia, parkiety - 78 tys. zł

- Ruczaj** - 4 pok., wys. standard wykończ., wyposażenie - 95 tys. zł
Rynek Główny - 320 m², sprzedaż - podział na mieszkania, wynajem - na biura, całodobowa ochrona obiektu
Rynek Główny - 100 m², 4 pokoje - 300 tys. zł
Apartment - 112 m², 3 sypialnie, salon, pokój kąpielowy, pełne wyposażenie, poł. Krakowa - 65 tys. USD

LOGIS BIURO PRAWNE I OBROTU NIERUCHOMOŚCIAMI

ul. Szewska 21, tel. 22-09-87, 21-70-45
pełna obsługa prawna, administrowanie nieruchomościami, porady prawne

Biuro pilnie poszukuje dla swych Klientów domów w Podgórzu, dużych mieszkań, kamienic w Krowodrzy, małych mieszkań - lokalizacja obojętna!

DOMY

Swoszowice - 1/2 bliźniaka, pow. 200 m², 2 kondygnacje mieszkalne (parter do zamieszkania, piętro - stan surowy) dz. 6 a, cena 98 tys. zł
Sobonowice - nowy dom, pow. 300 m², podpiwniczony, 2 poziomy mieszkalne, dz. 8,5 a, cena 160 tys. zł
Jugowice - dom parterowy, 30 letni, podpiwniczony, 2 garaże, pow. 160 m², dz. 7 a, cena równ. 58.000 USD
Libertów - dom dwurodzinny, 12 letni, 330 m², b. ładna lokalizacja, dz. 16 a, cena 180 tys. USD
Stary Prokocim - dom w zabudowie bliźniaczej, pow. 230 m², 6 pokoi, cena 180 tys. zł
Sobonowice - dom 10 letni, 5 pok., kuchnia, 2 łazienki, dz. 60 a, cena 138.000 zł
Krowodrza - atrakcyjna lokalizacja, dom nowy w zab. szereg., 5 pok., pow. użyłt. 130 m², garaż, cena 176.000 zł
Olsza - dom w zabud. szeregowej, pow. 200 m², 5 pok., garaż, dz. 3,5 a, cena 225 tys. zł
Bieżanów - Drożdżownia - stan sur. zamk., częściowe tynki wew., pow. 200 m², dz. 6 a, cena 85.000 zł
Modlnica - dom dwurodzinny, pow. 600 m², stan surowy, stolarka w 70%, nadający się również na siedzibę firmy, dz. 15 a, cena 300 tys. zł

MIESZKANIA

Ruczaj Zaborze - 4 pokojowe, 74 m², IV p., tel., cena 90 tys. zł
os. Tysiąclecia - 3 pokoje, 59 m², parter, parkiety, flizy, tel., cena 75 tys. zł
ul. Saska - 4 pok., 118 m², lp, cena 100 tys. zł

LOKALE BIUROWE - WYNAJEM

Al. Słowackiego - 3 pokoje, 74 m², parter, do remontu (odliczenie), czynsz 1000 zł/mies.
ul. Krakowska - 2 pokoje, 70 m², tel., II piętro, czynsz 800 zł/mies. + VAT
ul. Kurniki - 4 pokoje, 150 m², 2 wejścia, I piętro, tel., remont do odliczenia, czynsz 2000 zł/mies.

OFERTA SPECJALNA

gm. Zielonki! - obiekt produkcyjno-magazynowy, pow. 1000 m², 3 kondygnacje, wzmocnione stropy, wys. pom. 4 m, stan surowy zamk., z instalacjami, plac manewrowy, dogodny dojazd, dz. 12 a, cena 250 tys. zł

KAMIENICE

**CENTRUM HISTORYCZNE
KRAKOWA, ŚRÓDMIEŚCIE,
KROWODRZA, PODGÓRZE**

NIERUCHOMOŚCI

AGENCJA - STAROWIŚLNA 20
kupno, sprzedaż, wynajmowanie
Pełna obsługa prawna i notarialna
ul. STAROWIŚLNA 20, II p.
tel. 210-876
zapraszamy od 10 do 18

MIESZKANIA - SPRZEDAŻ

os. Dywizjonu 303 - II piętro, 3 pok., j. kuch., balkon, 73 m² - 84 tys. zł
Ugórek - 30 m², 1 pok. + j. kuch., balkon, telefon - 45 tys. zł
ul. Grzegorzeczka - 3 pok. + j. kuch., szparnia, balkon, ogrzew. elektr., w. hipoteczne, 81 m² - 93 tys. zł
os. Teatraine - 3 pok., j. kuch., wc, łaz., balkon, II p. - 65 m² - 75 tys. zł
ul. Wysłouchów - 3 pok., j. kuch., 59 m² - 62 tys. zł (możl. odpisu)
Kurdwanów - 70 m², IX piętro, 3 pok., j. kuch. - 84 tys. zł
Nowa Huta - 1 pok. + j. kuch., standard, 26 m², hipot. - 36 tys. zł
os. Lotnicze - 45 m², 2 pok. + j. kuch., parkiety, bez balkonu - 62 tys. zł
Centrum C - 2 pok. + c. kuch., 55 m², tel., cegła, w. hipot. - 67 tys. zł
ul. Tełmenny - 62 m², 3 pok. + j. kuch., tel., parkiety, flizy - 75 tys. zł
Bronowice - ul. Rydla - 1 pok. + jk., parkiet, balkon - 45 tys. zł
Centrum A - 40 m², 2 pok. + ck., tel., parkiet, w. hip. - 49 tys. zł
Wola Duchacka - 60 m² - 3 pok. + jk., tel., parkiet - 75 tys. zł. Możliwość kupna garażu murowanego w rzędzie - 20 tys. zł

Prokocim - 68 m², 3 pok. + jk., kominek elektr., loggia - 84 tys. zł

Os. Oświetlenia - 64 m², 3 pok. + jk., loggia, w. hip. - 77 tys. zł

Strych do adaptacji: 220 m² pc. wys. od 60 cm - 3,0 m, media doprowadz., stan techn. dobry, III p., Kazimierz - cena 300 zł/m² - do neg.

DOMY - SPRZEDAŻ

Wzgórze Krzesławickie, dz. 13 a, pc. 350 m², pm 250 m², wolnostojący, do wykończenia, wszystkie media doprowadzone - 98 tys. zł

Zarable - dom całoroczny, 5 a, stan sur. zamk. 220 m², 7 pok., 2 łaz., 2 k., garaż, 2 tarasy - 60 tys. zł + materiały

Wola Justowska - dom w st. sur., pół-zamk., pc., 500 m², działka 10 a - 150 tys. zł

DZIAŁKI I GOSPODARSTWA

Piaski - pięknie położone dz. bud., każda ok. 10 a - 3 tys. zł/a

ok. Kalwarii - gospod. rolne 1,7 ha (w tym dz. bud.), z domem drewn. murow., media doprowadzone, droga dojazdowa, polek - 35 tys. zł

Podgórze Tynieckie - 24 a, budowlana, szer. 50 m - 1900 zł/a

Oferta specjalna - do wynajęcia

Wola Justowska - superkorkofortowy, wolnostojący dom, 7 pok., 3 łaz., kuch. z aneksem, 2 tel., podwójny garaż

Przy Rynku Gł. - do wynajęcia biuro, II p., 2 tel., 90 m² - 10 USD/m²

Azory - parter, 20 m², na mag., skład, c.o., gaz, możl. tel. - 100 zł/mies. w tym ogrzew.

POSZUKUJEMY MIESZKANIA -

LOKALI - DZIAŁEK ZAPRASZAMY

ZWIERZYNICKE BIURO NIERUCHOMOŚCI

KRAKÓW, UL. ZWIERZYNICKA 8
TEL. 21-97-43, 21-81-57

Mieszkania - sprzedaż

ul. Widok - 26,5 m², I(IV), tel. - 40 tys. zł
Centrum C - 26 m², III(V), j. kuchnia, tel. - 37 tys. zł
os. Górali - 53 m², II(III), tel. - 57 tys. zł
ul. Nowosądecka - 47 m², III(IV), tel. - 59 tys. zł
ul. Armii Krajowej - 53 m², III(VIII) - b. ładne - 83 tys. zł
Salwator - 58 m², wys. p.(II), c. kuchnia - 70 tys. zł
ul. Mazowiecka - 52 m², VII(X) - 71 tys. zł
ul. Kazimierza Wielkiego - 60 m², IV(IV) - 86 tys. zł
ul. Tełgi - 51 m², p.(IV), tel. - 62 tys. zł
ul. Czarnogórska - 60 m², III(IV) - 74 tys. zł
ok. Pilotów - 73 m², I(II) w kamienicy, po remoncie - 90 tys. zł
Centrum - 130 m², II(II) w kamienicy - 130 tys. zł

Domy - sprzedaż

Wola Justowska - budynek mieszkalny, budynek gospodarczy, garaż, hala 400 m², działka 45 a - 280 tys. zł
os. Jugowice - 1/2 bliźniaka, 300 m², działka 8 a - 180 tys. zł
Skołniki - 150 m², działka 13 a - 110 tys. zł
Piaski Stare - 220 m², działka 6a - 135 tys. zł

Domy - wynajem

Wola Justowska - 200 m², nowy, bez mebli, tel. - 1300 USD
Chełm - 150 m²; meblowy, działka 18 a, tel. - 1200 USD
os. Tandety - 180 m², bez mebli, tel. - 1500 zł

Poszukujemy mieszkań, domów, lokali, działek

KONSORCJUM AGENCJI NIERUCHOMOŚCI KOMPUTEROWY SYSTEM INFORMACJI

§ DOMICYL

mgr B. Kasperczyk - Kozek

KANCELARIA PRAWNA
POŚREDNICTWO OBROTU NIERUCHOMOŚCIAMI

Kraków, ul. Nowowiejska 11
(róg ul. Królewskiej)
TEL. 34-33-31, 36-69-71
Krzeszowice-Rynek 7, tel. 822-666

BUDYNKI, LOKALE UŻYTKOWE - SPRZEDAŻ, WYNAJEM

Krowodrza - atrakcyjny funkcjonalnie, lokalizacyjnie i cenowo lokal dwupoziomowy: 247 m², w tym 163 m² parter (przeszklony, wysokość 5,4 m) oraz 84 m² piwnic użytkowych, do lokalu należy taras ok. 40 m². Całość wydzielona i niezależna funkcjonalnie. Proponowane przeznaczenie: pomieszczenia operacyjne banku z zapleczem biurowym i socjalnym, salon wystawowo-handlowy, siedziba firmy, gastronomia. Możliwość wynajęcia dodatkowych powierzchni. Cena 432.000 zł + VAT

Oferta złożona u nas - jest obsługiwana jednocześnie przez wszystkie Agencje K.A.N. s.c.

Krzeszowice - obiekt mieszkalno-użytkowy o pow. 630 m², w tym: hale murowane z zapleczem socjalnym i magazynowym i magazynowym oraz częścią mieszkalną ok. 230 m², cena 175.000 zł.

DOMY - SPRZEDAŻ

Przegorzaly - 250 m², działka 3 a, stan surowy - 175.000 zł

Rudawa - 270 m², działka 13 a, stan surowy - 70.000 zł

Krzeszowice - 270 m², działka 6 a, wykończony w 90% - 150.000 zł

MIESZKANIA - SPRZEDAŻ

(wybrane oferty)

ul. Lea (przy Parku Krakowskim) - 35 m², 1 pok. + jasna kuchnia, telefon 60.000 zł

ul. Palacha - 40 m², 2-pok + jasna kuchnia, 55.000 zł

os. Widok - 56 m², 3 pok, telef, 80.000 zł

ul. Kazimierza Wilk. - 60 m², 3 pok, telefon, 88.000 zł

ul. Sienkiewicza - 75 m², 2 pok., tel., - 110.000 zł

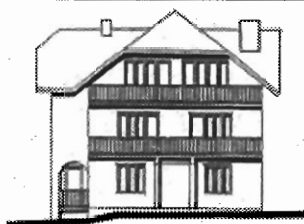
os. Oświetlenia - 75 m², 4 pok., tel., 83.000 zł

**BIURO NIERUCHOMOŚCI
I POŚREDNICTWA s.c.**

**ul. Karmelicka 17
tel. (012) 22-80-45
Al. Słowackiego 11b/23
tel. (012) 32-12-10
czynne: pon.-pt. w godz. 10-18**

Mieszkanie 5 pokojowe 113 m², termin real. wrzesień 96, ul. **Armii Krakowej** 177.000 zł

Dom 160 m² do zamieszkania, na działce 7 a, ul. **Żeleńskie-go**, 200.000 zł



Dom w stanie surowym zamkniętym 2 lub 3 rodzinny 450 m², na działce 14 arów, **Modlnica**, 300.000 zł.

Dom do zamieszkania 350 m², na działce 12 ar, **Węgrzce**, 150 tys. USD, możliwość wynajmu, cena 1000 USD/mies.

Dom do zamieszkania z telefonem, przygotowany do prowadzenia działalności gospodarczej na działce 15 ar, **Swoszowice**, 240.000 zł

Dom do zamieszkania 160 m² z telefonem na działce 15 ar, **Wieliczka** 140.000 zł

Mieszkanie 3 pokoje 62 m², I piętro, loggia, **Kurdwanów**, 75.000 zł

Działka budowlana 12 ar, ul. **Odlewnicza**, 120.000 zł

Działka budowlana 25 ar, podzielona na 4 mniejsze, **Węgrzce**, 3000 zł/ar

Do wynajęcia mieszkanie 70 m², II piętro, telefon, nieumeblowane, ul. **Kolberga**, 400 USD/mies.

Działka rolna 34 ar, **Sidzina**, 17.000 zł

Działka budowl - przemysłowa przy trasie E-4, 16 ar, **Przebieczany**, 8.000 zł

Działka budowlana 12,5 ar, **Swoszowice**, 42.500 zł

**ZAPRASZAMY
do nowo otwartego biura
przy Al. Słowackiego 11b/23
tel. 32-12-10**



**PRZEDSIĘBIORSTWO
USŁUGOWO - HANDLOWE**
Spółka z o.o.
31-159 Kraków, Al. J. Słowackiego 29

Biuro Obrotu Nieruchomościami
Kraków, ul. Bieńczycka 168
tel. 43-00-25, fax 43-67-55

LOKALE HANDLOWE
sprzedaż - najem
w Centrum Handlowym "TOMEX"

DZIAŁKI

Garliczka (za Zielonkami) - działka budowlana 14,31 a graniczy z potokiem i drogą asfaltową, uzbrojenie w drodze - 1500 zł/a
Brzostkwinia - 84 a (w tym 13 a bud.), woda, gaz, domek letni - 35.000 zł
Bębło - działka budowlana 40 a, uzbrojona, z altaną - 18.000 zł
okolica Brzeźnicy - działki bud. uzbr. (wielkość i cena do uzgodnienia) oraz posiadłość ok. 2 ha z dworkiem
Bielany - dz. 40 a pięknie położona, budowlano-rekreacyjna
Igłomłnia - dz. 15 a, prąd, gaz, budowlana, ogrodzona - 7500 zł
Pietrzejowice - gm. Kocmyrzów-Luborzyca, dz. bud.-rolne, pow. 12,6, 33,6, 32,4 i 49,6 a gaz i woda w działce

DOMY

Łługa - kamienica 4 kondyg., możl. nadbud. 200 m², parter lokal handl. 110 m², możl. rozbud. do 40 m², wolne mieszkanie na I p. i piwnice 113 m²
Nowa Huta - Mistrzejowice Wschód - segment narożny w zabud. szeregowej, dz. 4 a, własn. hipot. - 150.000 zł
Północna część Krakowa - domki w zabudowie szeregowej o pow. użytkowej 220,9 m² i 258 m², działka 3 a, atrakcyjna lokalizacja
Okolice Niepołomic - domki wolnostojące i pow. użytkowej 105 m², działka 8 a, wolnostojący garaż, piękna okolica
Czchów - dom letniskowy nad jeziorem, superkomfort - 16.500 zł
Stomniki - domek jednorodzinny (2 pokoje + kuchnia) w centrum Stomnik, działka 2,5 a - 16.500 zł

MIESZKANIA - SPRZEDAŻ

Nowy Prokocim - 48 m², 2 pok. + kuch., wł. społ., superkomfort, flizy, terakota, mozaika, przed. zab., VII p. - 57.600 zł

KUPIĘ

działkę budowlaną, użytkową o atrakcyjnej lokalizacji oraz kamienicę, może być do remontu, do drugiej obwodnicy

LAS

Las - 2,5 ha mieszany z przepływającym strumykiem do sprzedania, okolice Kalwarii Zebrzydowskiej

pełna obsługa prawna i notarialna



Firma Usługowo - Handlowa

Kraków, ul. Zamkowa 4, tel. 66-41-58
31-047 Kraków, ul. Sarego 19
tel. 22-58-27, 22-56-75, fax 22-58-06

DO WYNAJĘCIA

	pow. w m ²	cena zł
Złoty Wiek - lokal hand.-uśł.	240	6.500
Grodzka - lokal biurowy + IIp	240	2.900
Skotnicka - samodzielne 4p.+ g.	110	700
Śródmieście - lokal hand.-ekspoz.	150	8.500
Śródmieście - lokal biurowy + parking	200	9.200
Łobzowska - 5 p.j.k	152	1.000USD

DO SPRZEDANIA

	pow. w m ²	cena zł
Olsza - wydzielona część domu (3p) + garaż	127	125.000
Oświecena - dwupoziomowe z ogródkiem	86	105.000
Złoty Wiek - 4 pokoje, telef.	57	70.000
Soboniowice - stylowy z pięknym ogrodem	330	150.000USD
Wola Justowska - atrakcyjna willa	220	150.000USD
Wąwózowa - działka użytkowa p.w.g.k.	180	180.000
Wola Justowska - budowlana uzbrojona	7.1	95.000
Radzikowskiego - użytkowa uzbr.	33	140.000
Lubicz - 1/3 kamienicy w tym lokal użytkowy	369	200.000
wolne mieszkanie 150 m ² po remoncie		

KNN DEVELOPMENT
KALWARYJSKA 69
tel. 23-56-77, 23-56-22 w. 117, 56-32-56
fax +48 12 23-56-77, 23-56-22 w. 111

LOKALE DO WYNAJĘCIA

ul. Felicjanek - luksusowe apartamenty 70 m² i 180 m², czynsz 500 \$ i 1200 \$ za miesiąc

Kalwaryjska - pow. biur. klasy A - 2 po 40 m², czynsz 20 USD/m²

Wrocławska - I p., 200 m² na fitness club, siłownię, biura, magazyn. Czynsz: 15 zł/m²

Kalwaryjska - lokal handlowy 250 m².

Powierzchnie handlowe i biurowe w ekskluzywnym domu handlowym przy ul. Grodzkiej
41\$/m² - I p.
31\$/m² - II p.
21\$/m² - III p.

KAMIENICE DO SPRZEDAŻY

Zwierzyniecka - 1000 m², 3 lokale handlowe + ofcyna, cena 230.000 USD

Urzędnicza - wolnostojąca, 500 m² - cała wolna! Na siedzibę firmy, hotel, restaurację. Cena 490.000\$

Św. Gertrudy - ok. 2000 polewa wolna w bardzo dobrym stanie. Cena 550.000\$

Westerplatte - 1500 m². 300 m² - wolne. Cena 480.000\$

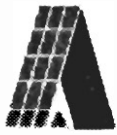
Murowana - do remontu, 150.000 zł

Szlak - 600 m², 230 m² wolne. Cena: 189.000\$

Wygrana - 550 m² - po remoncie, cena 150.000USD

Pilnie poszukujemy

- lokali handlowych powyżej 150 m²
 - hal od 350 m² do 1000 m²
- pod sieć supermarketów



Biuro Obrotu Nieruchomościami

HAN - DOM

mgr inż. Maria Rajca

30-114 Kraków, ul. Kościuszki 43

tel./fax 21-33-90 (wieczorem); tel. 22-68-44 w. 38

MIESZKANIA DO SPRZEDAŻY

os. Na Stoku - garsoniera	25 m2	35 tys. zł
ul. Łobzowska - 1 pok.	30 m2	50 tys. zł
Olkusz - 1 pok., tel.	45 m2	31 tys. zł
ul. Barbary - 2 pok., tel.	50 m2	62 tys. zł
ul. Czarnogórska - 3 pok.	59 m2	74 tys. zł
ul. Estońska - 4 pok.	75 m2	78 tys. zł
rej. Zwierzynieckiej - 3 pok.	105 m2	105 tys. zł

DOMY DO SPRZEDAŻY

Bieżanów Nowy - dom 220 m2, dz. 8 a	180 tys. zł
Bieżanów Nowy - dom 250 m2, dz 13 a	100 tys. USD
Prokocim - dom 200 m2, dz. 5a	200 tys. zł

DZIAŁKI DO SPRZEDAŻY

Żabinec - działka bud.-usług. uzbrojona	19 a	4 tys. zł/a
Wola Justowska - działka bud.	6 a	43 tys. zł
Wola Justowska - działka bud.	12 a	78 tys. zł
ul. Wodociągowa - działka bud.	20 a	3700 USD/a

Stacje benzynowe w południowo-wschodniej Polsce.

Poszukujemy lokali sklepowych do sprzedaży i wynajęcia



Pośrednictwo w Handlu Nieruchomościami

PRACOWNIA ARCHITEKTONICZNO - BUDOWLANA

mgr inż. arch. BOGUSŁAW DANIELAK

ul. Basztowa 24/4

31-156 Kraków

tel./fax (012) 21-10-30

pon. - sob. 9.00 - 17.00

**MIESZKANIA
SPRZEDAŻ:**

46 m2 - 3p.- ul. Bronowicka - 65 tys. zł
47 m2 - 3p.- ul. Skarbińskiego - 70 tys. zł
86 m2 - 3p.- ul. Parkowa - 93 tys. zł
68 m2 - 2p.- ul. Urzędnicza - 130 tys. zł
103 m2 - 5p.- ul. Królewska - 160 tys. zł
56 m2 - 3p.- os. Widok - 77 tys. zł
47 m2 - 2p.- os. Kozłówek - 57 tys. zł
24 m2 - 1p.- os. Azory - 35 tys. zł
80 m2 - 3p.- ul. Studencka - 120 tys. zł
40 m2 - 2p.- os. Azory - 52 tys. zł
126 m2 - 3p.- Rynek Gł. - 75 tys. USD
64 m2 - 3p.- os. Oświecenia - 75 tys. zł
52 m2 - 2p.- ul. Wrocławska - 71 tys. zł

**LOKALE
DO WYNAJĘCIA**

300 m2 - Magazyn 29-go listopada
30 m2 - ok. ul. Królewskiej
26/90 m2 - ul. Długa
37 m2 - ul. Zwierzyniecka
65 m2 - ul. Młodowa
36 m2 - ul. Łobzowska (sprzedaż)
45 m2 - ul. Szewska
240 m2 - ul. Grodzka
80 m2 - Tonie

**Duży wybór ofert!!!
Domy do wynajęcia**

DZIAŁKI:

15 a - Zielonki
33 a - Zazecze/Widok
33a - ul. Rybna
16 a - Masłomiąca
6,5 a - ul. Toruńska
10 a - ul. Grottera
10 a - Krzeszowice
25 a - ul. Prądnicza
16 a - Słomniki
9 a - Libertów
14 a - Zabierzów
46 a - Michałowice II
28 a - Zakrzówek
26 a - Al. Kasztanowa
60 a - Giebułtów
26 a - ul. Obozowa
58 a - ul. Ruczaj
10 a - Pychowice
48 a - tęg
1 h - do podziału/Wola Justowska
7 a - Kosocice - Piaski

**MIESZKANIA
DO WYNAJĘCIA**

ul. Wrocławska - 75 m2
ul. Rydla - 40 m2
ul. Prusa - 60 m2
ul. Szwedzka - 60 m2

PILNIE POSZUKUJEMY PIWNIC W CENTRUM KRAKOWA



EKO SYSTEM

KRAKÓW, ul. Prandoty 6/8

tel./fax 13-78-54

tel. 11-69-83 } w. 319
11-96-74 }

fax 78-49-27

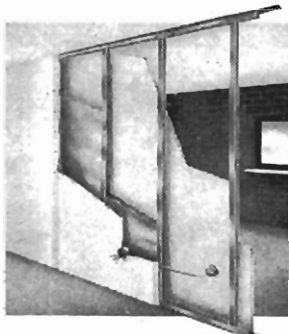
AUTORYZOWANY DYSTRYBUTOR

oferuje do sprzedaży hurtowej i detalicznej

SYSTEMY Rigips

Płyty gipsowo - kartonowe

- oszczędne
- termicznie izolujące
- dźwiękochłonne
- odporne na obciążenia



RIGIPS

tłumiące hałas specjalne sufity

Armstrong

dzięki którym poprawisz warunki
pracy i higieny w:

- szpitalach, żłobkach, szkołach
- pracowniach optycznych, fabrykach kosmetyków
- studiach nagrań,
- biurach



**sufity podwieszane o dużych
walorach estetycznych
i akustycznych**

- profilowane w dowolne łuki
- odporne na uderzenia
- wodoodporne

Ecophon





"ART" STUDIO

mgr inż. arch. *Grzegorz Ryba*
PROJEKTY I ICH REALIZACJA

- architektura i budownictwo
- aranżacja i wyposażenie wnętrz
- plastyka i reklama
- sklep firmowy

ul. Nowy Świat 3
33-100 Tarnów
tel./fax (014) 21-50-70
tel. (014) 26-41-01

BIURO OBROTU NIERUCHOMOŚCIAMI DOMY

Tarnów, ul. Chrobrego - dz. 4 a, 140 m², wykończony - 66 tys. USD
Tarnów, ul. Koszycka - dz. 5 a, 300 m², do wykończenia - 90 tys. zł
Żabno - dz. 4 a, 200 m², wykończony, wysoki standard - 160 tys. zł
Biała k/Rzeszowa - dz. 13 a, 240 m², wykończony + bud. gospodarczy - 60 tys. zł
Tarnów - Krzyż - dz. 4 a, 240 m², do wykończ. - 130 tys. zł
Rzepiennik Strzyżewski - 100 m², stan surowy + dom drewniany i gospodarstwo rolne 4 ha - 20 tys. zł

MIESZKANIA

Tarnów, ul. Parkowa - 58 m², 3 pokoje, I piętro - 45 tys. zł
Tarnów, ul. B. Głowackiego - 57 m², 4 pok., III p. - 50 tys. zł

DZIAŁKI

Bogumiłowice - działka budowlana 66 a - 20 tys. zł
Bogumiłowice - działka budowlana 22 a - 30 tys. zł
Tarnów - działka budowlana 7 a - 7 tys. zł

FORTUNA

kupno - sprzedaż - zamiana nieruchomości
33-300 Nowy Sącz, ul. Lwowska 8, tel. (018) 43-88-01
33-380 Krynica, ul. Kraszewskiego 7,
tel. (018) 71-53-20 wew. 108

NOWY SĄCZ MIESZKANIA - SPRZEDAŻ

2 pokoje, 38 m², II p., os. Barskie - 30.000 zł
3 pokoje, 60 m², zamiana na 2 mieszkania 30 m²
2 pokoje, 48 m², IV p., os. Barskie, komfort - 40.000 zł
2 pokoje, 48 m², IV p., centrum, komfort - 40.000 zł

NOWY SĄCZ - DOMY

stan surowy, centrum, 150 m², dz. 6 a - 70.000 zł
dom superkomfortowy 300 m², dz. 10 a - 150.000 USD
dom, 220 m², dz. 8 a, Chelmice - 34.000 USD
dom superkomfortowy, 270 m², zalesiona dz. - 130.000 zł
dom parterowy + działka - 35.000 zł (Krynica)
gospod. rolne 4 ha + dom drewniany + las - 32.000 zł
Hańczowa, dom mieszkalny + działka - 95.000 zł

NOWY SĄCZ, KRYNICA DZIAŁKI - SPRZEDAŻ

Posiadamy duży wybór działek budowlanych w Nowym Sączu i okolicy w cenie od 800 zł/a - 2500 zł/a

PENSJONATY KRYNICA - SPRZEDAŻ

pensjonat SARENKA - 12 pokoi 3 osob. - 200 tys. zł
pensjonat UŚMIECH - 13 pokoi 3 osob. - 350 tys. zł
pensjonat ZBYSZKO - 17 pokoi 3 osob. - 400 tys. zł
pensjonat OGNISKO - na 60 osób - 340.000 zł



HURT I DETAL ZAŁADUNEK GRATIS

MATERIAŁY PODSTAWOWE cementy 250-350, biały, wapno itp.

WYROBY HUTNICZE

kształtowniki, kątowniki, ceowniki gięte na zimno (bocheńskie)
stałe zbrojeniowe, wyroby gorącowalcowane

STOLARKA BUDOWLANA

Stolbud Włoszczowa, Stolbud Grybów

BRAMY GARAŻOWE

krajowe i zagraniczne

MATERIAŁY IZOLACYJNE

welny ROCKWOOL
styropian AUSTROTHERM

OKNA DACHOWE

fakro, ortis, velux

RYNNY PCV
GAMRAT, MARLEY

GONTY BITUMICZNE
i inne pokrycia dachowe

RURY PCV, PE
woda, gaz, drenaż

ODWODNIENIA LINIOWE
LUKA

PŁYTY KARTONOWO-GIPSOWE
suche tynki, wyroby NIDA - GIPS
kasetony styropianowe

ARMATURA
wanny, umywalki, instalacje wod.-kan.-gaz.-co
tel. 67-49-36

Zapraszamy do naszego składu:
PCIM (przy Zakopiance) os. Pod Spórnami 733 a, tel. 74-34-44 w. 140

POKRYCIA DACHOWE



**PRZYJDŹ DO NAS Z PROJEKTEM DACHU
MY ZAJMIEMY SIĘ RESZTĄ!**
tel. (012) 67-27-20, tel. (012) 67-09-91

KRAKÓW, ul. Zakopiańska 62, tel. 67-27-20, tel./fax 67-09-91
(teren Solwayu)

Obecnie za nowocześnie zbudowany dom, położony w pięknej okolicy w samym środku polany leśnej trzeba zapłacić tyle samo co za ruinę położoną blisko autostrady. Kwota podatku leśnego i od nieruchomości uzależniona jest tylko od powierzchni domu i tzw. hektarów przeliczeniowych. Przyjęte przez Radę Ministrów założenia do projektu ustawy o nieruchomościach zmieniają te zasady opodatkowania. Wprowadza się nowy podatek zwany katastralnym (kataster znaczy ewidencja), który miałby zastąpić dotychczasowe podatki : rolnej, leśnej i od nieruchomości. Objąłby wszelkiego rodzaju nieruchomości, a więc grunty, budynki, lokale. Wpływy z niego stanowiłyby dochód samorządu terytorialnego.

Po reformie, opodatkowanie nieruchomości uzależnione byłoby od ich wartości. Główną zasadą określenia tej wartości będzie znalezienie sposobu możliwie największego uwzględnienia różnic, jakie istnieją między poszczególnymi nieruchomościami przy jednoczesnym możliwie największym zbliżeniu katastralnej do wartości rynkowej nieruchomości. Wartości katastralne będą wykorzystywane do: * celów podatkowych, * w obrocie nieruchomościami o charakterze publicznym, * przy wykonywaniu niektórych czynności urzędowych, dla których niezbędne jest określenie wartości nieruchomości (np. podział spadku).

Stawki podatku będą wyrażone procentowo, z uwzględnieniem sposobu wykorzystania nieruchomości. Ustawa określiłaby ich górne granice, ale stawki obowiązujące na danym terenie ustalałyby rady gmin. Określone zostaną również zasady, tryb i procedury wykonywania powszechnej wyceny (taksacji) nieruchomości.

Kataster ma powstać na bazie obecnej ewidencji gruntów i budynków i byłby powiązany z takimi systemami ewidencyjnymi jak PESEL, REGON, NIP.

Aby wartość określona przez rzeczoznawcę majątkowego mogła być traktowana jako wartość katastralna musi być spełnio-

ny jeden warunek: muszą powstać mapy taksacyjne. Na wartość katastralną składa się bowiem wartość gruntu i wartość jego części składowych. Wartość katastralna gruntu byłaby określana dla sfer wyodrębnionych ze względu na podobne czynniki wpływające na wartość nieruchomości i byłaby odniesiona do jednostek powierzchni gruntów w tych strefach. W przypadku części składowych gruntów trzeba by uwzględnić różnice pomiędzy ogólnymi

rodzajami obiektów i grupy te starannie wyselekcjonować. Każda grupa zawierałaby wartości jednostkowe powierzchni obiektów, które przedstawiono by w tabelach taksacyjnych. Przejście z map i tabeli taksacyjnych na wartość katastralną nieruchomości będzie polegało na przemnożeniu wartości katastralnej uzyskanej powierzchni gruntu przez powierzchnię obiektów.

Procedury prowadzącej do nadania wartościom katastral-

nym mocy urzędowej przewidują dwa etapy postępowania. Projekty map i tabel taksacyjnych byłyby wyłożone do publicznego wglądu przez 21 dni. Zainteresowani mogliby składać zarzuty do map i tabel w trybie administracyjnym. Po rozstrzygnięciu sporów mapy i tabele byłyby zatwierdzone przez wojewodę lub radę gminy.

Periodycznie urząd katastralny będzie przeprowadzał badania trafności powszechnej wyceny (taksacji) nieruchomości porównując wartości katastralne z sytuacją rzeczywistą na rynku.

Nowemu podatkowi od nieruchomości towarzyszyłby obszerny katalog ulg i zwolnień przedmiotowych przysługujących z tytułu dokonywanych inwestycji, a także w przypadku przeznaczenia nieruchomości na prowadzenie działalności gospodarczej. System ulg uwzględniałby również promowanie budownictwa mieszkaniowego, rozwoju infrastruktury technicznej na wsi.

Wchodząca w życie ustawa o podatku ma bardzo długi okres vacatio legis. Trwa do 2001 r.

Podatek katastralny



Dział Reklamy i Promocji
Kraków ul. Strzelców 15
tel/fax. 12 - 97 - 33

Proponuje realizację:

- Komputerowych reklam planszowych
- Filmów reklamowych
- Filmów promocyjnych
- Filmów instruktażowych

Możliwość sponsorowania programów !!!

ZAPRASZAMY DO WSPÓŁPRACY

tel/fax 12 - 97 - 33


MAŁOPOLSKIE STOWARZYSZENIE RZECZOZNAWCÓW NIERUCHOMOŚCI

30-086 Kraków, ul. Halczyna 16, tel. 37-52-45, 37-07-77, fax 37-39-31

Informacje Zarządu Małopolskiego Stowarzyszenia Rzeczoznawców Majątkowych...

...we wtorek 5 marca br. na kolejnym posiedzeniu plenarnym spotkał się Zarząd naszego Stowarzyszenia.

Prezes Stowarzyszenia kol. Lucyllia Głogowska jak zawsze sprawnie prowadziła spotkanie przy obecności wszystkich członków Zarządu.

W spotkaniu wziął udział Prezes Oddziału Nowosądeckiego Stowarzyszenia niezawodny kol. Andrzej Demusz.

Dyskutowano tym razem nad interesującą propozycją przedstawioną przez kol. Józefa Czaję, o potrzebie stworzenia przy Małopolskim Stowarzyszeniu Rzeczoznawców Nieruchomości profesjonalnego miesięcznika, redagowanego na wysokim poziomie, specjalistycznego, adresowanego do coraz liczniejszego grona rzeczoznawców majątkowych.

W trakcie spotkania poruszono zagadnienia moralnoetyczne zarysowujące się na rozbudowyującym się rynku organizatorów „kursów specjalistycznych przygotowujących” do egzaminów państwowych na uprawnienia zawodowe z zakresu wyceny nieruchomości.

Uznano za wysoce nagany sposób naboru słuchaczy na tego rodzaju „szkolenia”, który pomimo istnienia tzw. wolnego rynku i konkurencyjności wśród organizatorów kursów i szkoleń w niektórych przypadkach wykracza poza ramy przyzwoitości. Znaczna część członków Zarządu wyraziła zdanie, że rola naszego Stowarzyszenia nie może się ograniczyć w tym względzie do biernego obserwowania tych zjawisk - a Stowarzyszenie winno bezwzględnie reagować na przejawy wręcz tupetu występujące u niektórych organizatorów „kursów”.

Poruszono również zagadnienia dotyczące stosowania przez niektórych członków naszego Stowarzyszenia „dumpingu” przy oferowaniu swoich usług w zakresie wyceny inwestorom. Do tego problemu powrócimy w kolejnych numerach informatora:

— informujemy, że w związku z ogłoszonym Obwieszczeniem prezesa Głównego Urzędu Statystycznego (M.P. nr 11 poz. 133 z dnia 15.02.1996 r.) - przeciętne wynagrodzenie miesięczne w IV kwartale 1995 r. wynosiło (842.09 PLN) - zmienia się kalkulacja tzw. normogodzinny kosztów sporządzenia operatów szacunkowych i aktualnie wynosi ona jak poniżej:

$$*** (842.09) \times 0.015 \times 1.50 \times 1.40 \times 1.05 = 27.85 \text{ PLN}$$

(szczegółowa kalkulacja - patrz informator M.S.R.N. styczeń 1996 - Krakowski Rynek Nieruchomości nr 2/96)

ŚRODA RZECZOZNAWCY MAJĄTKOWEGO

Już zwyczajowo w drugą środę miesiąca marca 13 (chyba nie pechowego) spotkaliśmy się na wypełnionej sali przy ulicy Podchorążych w Krakowie, na kolejnym z cyklu ŚRODA RZECZOZNAWCY MAJĄTKOWEGO - seminarium - tym razem poświęconym zagadnieniom wyceny nieruchomości lokalowych w aspekcie nowych przepisów prawnych o wydzieleniu lokali.

Referentem - wykładowcą był kol. architekt Marek Kumela prezes krakowskiej firmy consultingowej o uznanej renomie ...CONTRACT CONSULTING..., który przedstawił swoje własne autorskie rozwiązania w tym zakresie, promowane przez jego firmę na miejscowym krakowskim rynku.

Sądząc po frekwencji na sali - pełna - zainteresowanie Kolegów tym tematem oibrzymie; sądząc po dyskusji - przygotowanie do tematu i warsztat zawodowy w tym nowym zagadnieniu - pozostający w tyle za zainteresowaniem.

Myślę jednak, że wszyscy wychodzili ze spotkania zadowoleni, a i bogatsi o doświadczenia przekazane przez Kolegę. Dziękujemy!

Kolejne - kwietniowe spotkanie z cyklu odbędzie się w środę 10 kwietnia br. jak zwykle o godzinie 17.00 tej w sali na II piętrze przy ul. Podchorążych 2 (Politechnika Krakowska).

Tym razem spotkamy się z kolegą Bogdanem Grzechnikiem w Warszawie, który przekaze nam swoje bogate doświadczenia związane z wyceną nieruchomości majątkowych w aspekcie ustawy o autostradach płatnych.

Kolega Grzechnik jest członkiem zespołu opracowującego tzw. standardy zawodowe rzeczoznawców majątkowych Polskiej Federacji Stowarzyszeń Rzeczoznawców Majątkowych Standard - wycena nieruchomości liniowych - autostrady.

temat seminarium: ...ZASADY WYCENY NIERUCHOMOŚCI MAJĄTKOWYCH W ASPEKCIE USTAWY O AUTOSTRADACH PŁATNYCH I USTAWY O ZAGOSPODAROWANIU PRZESTRZENNYM...

W związku z przygotowywanym przez Nasze Stowarzyszenie - spotkaniem roboczym - tzw. warsztatami n.t. "WYCENA NIERUCHOMOŚCI ZABYTKOWYCH" - planowany termin warsztatów: III dekada czerwca 1996 r. czas trwania: 2 dni sobota/niedziela, organizatorzy warsztatów zwracają się do Kolegów - członków naszego Stowarzyszenia o imienne zgłoszenia uczestnictwa w warsztatach w celu dokonania wstępnej kalkulacji ich kosztów, oraz uściślenia szczegółów organizacyjnych (zainteresowanie będzie bowiem rzutować na zlokalizowanie imprezy).

Zgłoszenia prosimy kierować na adres Stowarzyszenia, względnie do kol. Adama Eliasiewicza, tel./fax (0)*12*37 29 69.

informacje z innych STOWARZYSZEŃ

*** Lubuskie Stowarzyszenie Rzeczoznawców Majątkowych organizuje w ramach II Lubuskiego Lata Rzeczoznawców Majątkowych seminarium Naukowe na podane poniżej dwa tematy:

*** Wycena zespołów dworsko-parkowych

*** Wycena nieruchomości zajętych pod eksploatację kopalni

Seminarium odbędzie się w dniach 13-15 czerwca b.r.

Przewidziano zakwaterowanie uczestników seminarium w Wojskowym Ośrodku Wypoczynkowym w Łochowicach k/Krosna Odrzańskiego (35 km od Zielonej Góry).

W dniu 14 czerwca br. organizatorzy seminarium przewidują sesję wyjazdową związaną z prezentacją nieruchomości stanowiących tematykę seminarium.

Szczegółowych informacji udziela organizator seminarium:

Lubuskie Stowarzyszenie Rzeczoznawców Majątkowych 66*213 Zielona Góra, ul. Podgórna 9b telefon (0)*68*279*404

kol. Henryk Malicki - przewodniczący komitetu organizacyjnego.

Koszt udziału w seminarium wraz z materiałami (300.00 PLN)

Organizatorzy oczekują na potwierdzone zgłoszenia uczestnictwa oraz referatów do dnia 30.03.1996 r.

zebrał i opracował: Adam Eliasiewicz, architekt



KORPORACJA UBEZPIECZENIOWA „FILAR” S.A. DELEGATURA KRAKÓW

30-015 Kraków, ul. Świętokrzyska 12, tel. (012) 33 69 86, fax 33 58 21

Rodzina w "Filarze"

Oferta korporacji ubezpieczeniowej "Filar":

- kompleksowe ubezpieczenie mieszkań - **ratalny system składek**
- ubezpieczenie mienia osób prawnych i fizycznych od ognia i innych zdarzeń losowych
- od kradzieży z włamaniem i rabunku
- ubezpieczenie od następstw nieszczęśliwych wypadków
- ubezpieczenie od odpowiedzialności cywilnej
- ubezpieczenie kredytu
- należności celnych i podatkowych
- komunikacyjne i transportowe (pełny zakres)

...Przy ubezpieczeniu mieszkania na kwotę 100 mln (starych) zł w systemie ratalnym wplacamy miesięcznie po 100.000,- starych złotych, czyli 1,2 mln starych złotych w przeciągu roku. W przypadku jednorazowej wpłaty składki (przy identycznej kwocie ubezpieczenia 100 mln starych złotych) wplacamy 800.000,- starych złotych.

...Wpłaty dokonuje się na konto macierzystej spółdzielni, której całość zasobów jest ubezpieczona w K.U. "FILAR".

**Na nas
można
się oprzeć**

PRZEDSTAWICIELSTWA:

NOWY SĄCZ, ul. Grodzka 30
tel. (018) 43-53-56 w. 19

TARNÓW, ul. Sowińskiego 19
tel./fax (014) 21-31-66

OGŁOSZENIA BEZPŁATNE - TELEFON (012) 34-20-55 W. 219, TEL/FAX (012) 33-82-16

SPRZEDAŻ

Sprzedam mieszkanie 106m², superkomfort, nowe, wykończone, garaż, hipoteczne, odpisy, Wola Duchacka. Cena 175 tys. zł z działką. tel. 55-28-86, 090-331-899

Wola Justowska- sprzedam dom, 300m², 3 kondygnacje, dz.10a, 2garaże, superkomfort, cena 200 tys.USD. Tel.25-20-72.

Sprzedam działkę 14,5a, pod zabudowę wielorodzinną lub plombową, ul.Kozia, media oprócz kanalizacji, Cena 195 mln zł tel. (032) 134-57-83

Sprzedam dom stan surowy otwarty, dz. 10a, 35 km od Krakowa w stronę Zakopanego. tel.(032)- 110-16-86

Sprzedam działkę 47,5a. Cena 350mln zł. tel. 66-00-88 w.401

Sprzedam gosp.rolne w Myślenicach, 2ha,(las,grunty rolne, 2 budynki) Cena 30 tys. zł. tel. (012) 49-50-27

Libertów - superluksusową rezydencję, 450m², duży ogród wy-

najmę lub sprzedam. cena ok.500 tys zł tel.70-31-00

Sprzedam dom w Rybnej, gm.Czernichów, 160m², dz.9a, cena 150 tys. zł (do negocjacji) Kontakt: 32-061 Rybna 345 (lub można oglądać w niedziele)

Stan surowy, pow.całk.270m²,

ok.200tys. zł. tel.grzecznościowy 58-45-19

Działkę rekreacyjną z domkiem, w Zesławicach, pow.3a - sprzedam. Cena ok. 7 tys. zł. Kontakt: os.Boh.Września 6/42 (po 16.00)

Sprzedam mieszkanie 3 pok., 62m², II/IVp, loggia, tel., TV

OFERTA SPECJALNA

**działka 7,5 a, uzbrojona, pod budownictwo
wysokie, okolica Wawelu**

**sprzeda "Realność" - tel. 33-15-49
tel./fax 32-37-96 (11.00 - 18.00)**

częściowo zamknięty, pięknie położony - Zarable, działka uzbr. 620m² sprzedam, cena 55.000 zł lub zamienię na mieszkanie. tel.(012) 34-14-85

Działka zabud., 24a, uzbr., 0,5 km od rzeki Wisły, Samocice, woj.tarnowskie, cena 10 tys. zł. tel. Gręboszów 75, woj.tarnowskie.

Sprzedam dom w Zielonkach, pow.ok.200m², dz. 22a, cena

kablowa, parkiety, filizy, Podgórze. Cena 80 tys. zł Tel.55-52-95

Sprzedam dom na Klinach, dz.8a, 240m², cena 250 tys. zł. tel.66-22-31

Szklarnia 780m², budynek socjalny (mieszkanie 50m²) na dz. 60a, pełne uzbrojenie, Cena 125.000 zł. tel. (014) 34-02-20

Sprzedam dom w Raclawicach Kościuszkowskich (47 km od Kra-

kowa), dz.30a, w budynku: woda, prąd, siła, cena 32 tys. zł, tel. 15-68-96

Sprzedam mieszkanie superkomfort .51m², Prokocim Nowy, Cena 600mln zł. tel. 57-23-57

Myślenice - atrakcyjnie położony dom, z widokiem na Chełm, budynek II piętrowy, tel., pow. 125m², dz. 6,5 a, cena 95 tys. zł., sprzeda właściciel. tel. 67-29-31

Sprzedam dom superkomfortowy, 160m², garaż+piwnice, w drugim rzędzie ul.Królowej Jadwigi, Cena 135 tys USD, tel. 25-24-27

Libertów - willa dwurodzinna, superkomfort, duża działka, pięknie położona - sprzedam, Cena 160 tys.USD, tel. 70-30-28

Krowodrza- 1/2 bliźniaka, stan surowy zamknięty, 300m², wszystkie media, dz. 5a, Cena 140 tys. zł. tel. 48-69-65

Zdecydowanie sprzedam 1/2 bliźniaka, w Krakowie Krowodrzy, pow.całk. 300m², dz. 7a, cena 230 tys. zł. tel. 11-79-87 (wieczorem)

Sprzedam nowy dom, Zgłobice

SPRZEDAŻ

k/Tarnowa, wykończony, 240m², 3 kond., dz.10a, cena 170 tys.żł tel. (014) 34-08-22 (możl. prow.działaln. gosp.)

Sprzedam wł.spółdz., 2 pok, j.kuchn.,44m², ul.Narzymyskiego. cena 65 tys.żł (możliwość zamiany do 60m² os.Oficerskie). tel. 11-66-41

Sprzedam działkę 40a (20 a bud.) uzbr., Zielonki. Cena 1250 zł/a. tel. 555-943

KAMIENICA PAŁACOWA

w ścisłym centrum Krakowa wolna, doskonale nadająca się na siedzibę banku lub centrali poważnej firmy - sprzedaż lub leasing.

Tel. 133-531, w godz. 9.00-17.00

Sprzedam działkę rolno-budowlaną k/ Wieliczki, 240a, cena 55 tys. żł. tel. 78-32-65

Sprzedam domek, okol. ul.Armił Krajowej, 3 pok.z kuchn., dz. 2 a, cena 30 tys.żł. tel.58-01-40

Sprzedam/zamienię dom 150m²,dz.7a, superkomfort z tel., k/Krzeszowic, na mieszkanie 3 pok w Krakowie. cena sprzedaży 110 tys. żł tel 55-43-37

Właściciel sprzedaje dworek mdrzewiowy, pow. ok.150 m², superkomfort, telefon, dz. 12a, Myslenice, cena 950 mln żł, tel. 33-63-65

Sprzedam mieszkanie 3 pok.,55m², parter, Prokocim, cena 64 tys.żł, tel. 57-82-82

Sprzedam lokal usługowo handlowy, z tel. pow. 45m², os.Prokocim Nowy, cena 10mln/m², tel. 56-45-89, 57-03-83

Sprzedam rozpoczętą budowę, Głogoczów, cena 50 tys.żł, tel.57-88-96

Sprzedam dom do zamieszkania, pow.80m², możl. rozbudowy,dz.ogrodzona, 22 km od Krakowa, cena 58 tys.żł, tel. 37-57-40

Wola Justowska - sprzedam dom, 300m², 3 kondygnacje, dz.10a, 2 garaże, superkomf., cena 200 tys. USD, tel. 25-20-72

Sprzedam widokową działkę, 40 a, wraz z rozpoczętą budową domu -typu dworek, 5 km od Krakowa. tel.78-40-04 od 9-17

Budynek magazynowo - prod.,pow.użytkowa 300 m²,siła, tel.,zabezpieczenia,

dz.7a, 20 km od Krakowa-sprzedam. Cena 25 tys żł, tel. 37-62-03

Dom w stylu dworkowym, pow.250m²,podpiwniczony, dz.34a, za Myślenicami-sprzedam. Cena 250 tys.żł tel. 58-09-71

Sprzedam dom letniskowy ,90m², dz.4,5 a, komfortowy, pięknie położony, k/Rabki, cena 65 tys.żł. tel.15-23-01

Nowy dom do wykończenia, okolice Krzeszowic - sprzedam, cena 50 tys.USD, tel. 55-92-11

Motel z restauracją i domkami przy Zakopiance- sprzedam. Cena 530 tys.żł, tel. 72-27-19

Sprzedam dom jednorodzinny,dwupoziomowy,w Krakowie przy trasie międzynarodowej, 280m², dz.,11a, całkowicie wykończony. Cena 250 tys.żł, tel (012) 67-22-21

Sprzedam działkę bud. 26a, w Michałowicach przy terasie E7,

KRAKOWSKIE BIURO OBROTU NIERUCHOMOŚCIAMI S.C.

- * dwa pokoje os Na Lotnisku 37 m² 49 500 zł
 - * domy do małego remontu : Bieżanów 110 m² / 9a 70 000 zł
Łąglewniki 120 m² / 3,5a 98 000 zł
 - * Nadbudowę kamienicy (3 piętro) w Krowodrzy, 150 m²
z możliwością podziatu na mniejsze mieszkania 1000zł/m²
- 31-110 Kraków, Al.Józefa Piłsudskiego 17 tel. (012) 23-07-87**

uzbrojona. tel. 855-187 wieczorem

Sprzedam mieszkanie superkomfort 2 pok., Śródmieście, cena 63.tys.żł, tel. 56-44-35

Sprzedam pokój z kuchnią ,36m², I/III, Ruczaj. tel. 66-08-85

Sprzedam dom 7 pok.,3 łaz., garaż, dz.12a, cena 85 tys.USD, tel. 55-46-00 w.180

Sprzedam lub zamienię działkę bud.-rolną 59a, uzbrojoną, Wieliczka, cena 12 tys.żł, tel. 57-82-82

Fałkowice, dom 6 pokoi, 200m², dz.58a, sprzedam, cena 49 tys.żł, tel. 58-01-40

Brzesko-Okocim, sprzedam dom superkomfortowy w centrum, pow. 200 m², działka 10 a, cena ok. 190 tys. żł. Tel. (0192) 321-36

Sprzedam działkę budowlaną 14 a z pięknym widokiem. Cena 700 zł.\a. Tel. (012) 83-11-34

Mieszkanie 3 pok., 68 m², spółdzielcze wł.,w Prokocimiu. Cena 75 tys. żł. Tel. 49-05-07

Nowa Huta - działki budowlane, media, 20a-budowlano zagrodowa- cena 30 tys. żł.7a-budowlana- cena 14 tys. żł. Tel. 45-97-37

Działki ogrodniczo - rolne o pow.

jasna kuchnia , 42 m², filzy, parkiety, IIIp\IVp. Cena 55 tys. żł. Tel. 43-45-47 (9-22)

Sprzedam mieszkanie 2 pok. hipot. w Podgórzu ul. Smolki. Cena 78 tys. żł. Tel. (0131) 540-12

Dom 10 letni, ekologiczny, 3 poziomowy, pow. 195 m², taras, 2 balkony, dz. 2,7a, Biały Prądnik. Cena 190 tys. żł. Tel. (012) 15-13-61

Os. Jugowice, dom pow. 300 m², dz. 11 a. Cena 100 tys. USD. Tel. 67-22-21

Brzesko Okocim, sprzedam dom, dz. 18 a, Cena 30 tys. żł. Tel. 25-79-22 (po 19)

Działkę 2,45 ha (w tym 1,2 ha budowlane) 20 km od Krakowa w kier. Tarnowa, sprzedam lub zamienię na dom. Cena ok. 120 tys. żł. Tel. 47-71-80

Plinie sprzedam dom do wykończenia, dz. 12a, w Nowym Brzesku ul. Nenkanowice. Cena 80 tys. żł. Tel. (012) 12-14-85

Działka rolno budowlana 11a, Siercza k. Wieliczki, piwnica, garaż, prąd, gaz, na działce, wodociąg w trakcie, ogrodzona, las 100m. Cena 800 zł\ a. Tel. 55-17-80 (po 16)

Sprzedam działkę w Brzezince

PRACOWNIA PROJEKTOWA JANUSZ REJZNER

Przygotowywanie kompletnych wniosków do:

- **DECYZJI WZIĘT**
- **ZEZWOLENI NA BUDOWĘ**

Tel./fax (48 12) 23-10-97

30-408 Kraków, ul. Odrzańska 8/24 skr. 62
biuro: 31-109 Kraków, Piłsudskiego 14

11a,22a,33a,53a, w zach. części Krakowa sprzedam lub wynajmę. Cena sprzedaży 600 zł \ a. Tel. 36-73-86

Sprzedam działkę uzbrojoną 8,5 a, ul. Pod Fortem. Cena ok. 2500 zł\ a. Tel. 54-29-36

Bochnia - dom 3 kondygnacyjny, pow. 160 m², dz. 28 a z sadem, komfort, 5 pok., 2 łaz., pralnia, garaż wolnostojący, pełne wyposażenie i umeblowanie. Cena 250 tys. żł. Tel. (0197) 247-73

Nowa Huta mieszkanie 2 pok.,

(ok. Doliny Będkowskiej) 74a, Cena 17 tys. żł. Tel. 37-01-64

Kryspinów, sprzedam działkę budowlaną 20a, Cena 1300 zł\ a. Tel. 55-43-89

Sprzedam dom letniskowy 90 m², pięknie położony k. Rabki, działka 4,5a. Cena 65 tys. żł. Tel. 15-23-01

Mieszkanie 2 pok., 37 m², I p, własność hipot., tel., os. Kozłówek. Cena 48 tys. żł. Tel. 55-52-37 (po 17)

Sprzedam działkę rekreacyjną

POŚREDNICTWO NIERUCHOMOŚCI

sprzedaż - zamiana - wynajem

30-006 Kraków, ul. Wrocławska 13 a

tel./fax 33-79-08, tel. 32-16-90



**KOMINKI
KAFLOWE**

**WKŁADY
GRZEWCZE**

SPARTHERM® Sp. z o.o. (j. v.)
Kraków, ul. Balicka 320
tel. 37-36-23

4a z domkiem, 15 km od Krakowa. Cena 18 tys. zł. Tel. 13-53-87

Os. Na Skarpie, mieszkanie 2 pok., jasna kuchnia (z aneksem), 53 m², parter, tel. Cena ok. 53 tys. zł. Tel. 43-26-64

Ul. Miłery, 1\3 luksusowego domu, mieszkanie 120 m², garaż, piwnica, poddasze, sprzedam lub wynajmę bez pośredników, wynajem równ. 800 USD\mies., sprzedaż równ. 100 tys. USD. Tel. 21-07-42

Przegorzały, sprzedam segment, 250 m² pow. użytkowej, stan surowy, ciekawa architektura, media, tel. Cena 172 tys. zł. Tel. 67-12-43

Zdziesiątka, 18 km od Krakowa, działka rolno budowlana, 83a. Cena 18 tys. zł. Tel. 37-39-23 (17-20)

Libertów, willę superkomfortową sprzedam. Cena 150 tys. USD. Tel. 70-30-28

Działkę 53a (5a budowlane), Wola Justowska-Chelm ul. Orła, zamienię na mieszkanie lub sprzedam. Cena 1,5 tys. zł \ a. tel. 39-12-54, 85-12-85

Sprzedam stan surowy przykryty, Wzgórza Krzesławickie, projekt amerykański, z garażem, pow. użyt. 151 m², taras, 5 pok., dz. 22a. Cena 100 tys. zł. Kraków, os. Złotego Wieku 26\89

Sprzedam działkę bud. usługową 40a, przy ul. Konrada. Cena ok. 6 tys. zł. \ a. Tel. 12-40-33 w. 460

Krzyszkowice k. Wieliczki, działka 20a, budowlana, uzbr. na sąsiedniej działce. Cena 800 zł. \ a. Tel. 78-46-69

Działkę bud. rekreacyjną, 20 km.

od centrum, Zakopianką, 37a, aktualne zezwolenie, wszystkie media. Cena 20 tys. zł. Bury, tel. 090-20-12-41

Pięknie położony w ok. Gdowa sad\169\ac\ogrodzony\wodogaz\prąd\mał budowy, w całości lub na działki, cena 250 zł/a. Tel. 25-31-62

Sprzedam działkę budowlaną, uzbrojoną, 36a, Brzoskwinią. Cena 6 mln/a. tel. 36-72-22 p. Dukata

KUPNO

Kupię działkę budowlaną do 10 a w Krakowie. tel. 25-24-27

Poszukuję działki ok. 20a, rekreac.-rolnej, w okolicy Giebułtowa, Modniczki, tel. 36-01-46

Kupię mieszkanie 3 pok. os. Ruczaj. Może być nowe. tel. 66-41-69

Kupię w Zakopanem hipoteczną garsonierę, mieszkanie lub działkę. Kontakt: 34-500 Zakopane, ul. Kasprowicza 31a

Kupię małe mieszkanie, niedrogo. tel. 47-33-12

Kupię mieszkanie w Skawinie, ok. 40m², tel. 76-56-15

Kupię w Krakowie działkę, 10 a, z przeznaczeniem pod usługi motoryzacyjne lub budynek do remontu na takie usługi. tel. 55-86-79

Działkę bud. ok. 6a, lub dom w stanie otwartym w dz. Krowodrza lub Śródmieście - kupię. tel. 34-03-32 po 16.00

Kupię własn. spółdz., 3 pok., j. kuchn., do 60 m², os. Oficerskie (z możliwością zamiany

na mieszkanie 44m²) tel. 11-66-41

Kupię mieszkanie ok. 100m², w Krakowie, tel. 55-42-43

Małe mieszkanie hipoteczne w Zakopanem kupię, tel. (0165) 68-109

Małe mieszkanie do remontu lub stych w Krakowie kupię lub wynajmę. tel. 55-34-99 po 20.00

Kupię mieszkanie 3-4 pok., parkiel, flizy, telefon, tel. 66-22-31

Kupię działkę bud. okolice Libertowa, Siedziny, Gaja, tel. 70-31-00

Kupię parcelę bud. między Krakowem a Myślenicami w odl. do 300m od Zakopianki. tel. (012) 57-85-41 po 17.00

Działkę pod budynek mieszkalny, najchętniej plombę, w centrum Krakowa kupię. tel. 66-87-29., 30-441 Kraków 55, skr. 28

Nowa Huta - garsonierę własnościową kupię, cena do 35 tys. zł, tel. 47-08-20

Dom wolnostojący, ok. 100m², w Krakowie lub pół-zach obrzeżach Krakowa kupię (w rozl. ew. mieszkanie os. Dywizjonu 303), tel. 49-57-33

Kupię mały domek w Krakowie lub najbliższej okolicy. tel. grzechn. 58-45-19

Kupię mieszkanie 3 pokojowe, najchętniej w Podgórzu. tel. 66-08-85

Kupię kiosk typu Ruch, od 10-15 m². tel. 66-41-69

Kupię parcelę budowlaną w Krowodrzy. tel. 090/333-203

Kupię mieszkanie 2- 3 pok., wł.

spółdz., superkomf., II-III p, ok. 50m², Grzegórzki, Prądnik Cz., Olsza, Krowodrza, Lobzów, tel. (014) 33-13-17

Kupię 3 pokoje. Najchętniej os. Ceglaniane, Ruczaj, tel. 66-41-69

Kupię mieszkanie do remontu lub stych do adaptacji w ścisłym centrum Krakowa. tel. 32-41-41

Chatę wiejską, stary dom w ok. Krakowa zdecydowanie kupię. tel. 48-34-33

Kupię przedwojenny budynek fabryczno-magazynowy lub kołtównię (200-300m²) w Krakowie. tel. 32-41-41

Kupię garsonierę. tel. 58-03-99 po 18.00

Nieduży dom murowany, do zamieszkania, w Tarnowie lub blisko Tarnowa, do 700 mln - kupię Tylko poważne oferty. tel. grzechnościowy (014) 33-21-93 po 15.00

Kupię mieszkanie do 35 tys. zł w Krakowie lub w Wieliczce. tel. 55-87-22

Kupię parcelę bud.-rolną, 1 ha, przy trasie Węgrzce, Bibice, Michałowice tel. 11-59-77

Kupię mieszkanie własn., do 70m², z balkonem, tel. (garaż) na os. Oficerskim lub w Krowodrzy. tel. 116-987

Garsonierę lub 1 pok. z kuchnią do 20m² - kupię. tel. (012) 11-60-38 po 20.00

Mieszkanie do remontu, poddasze do adaptacji kupię. tel. grzechnościowy 21-28-74

Kupię działkę budowl. lub gosp.

ECHO^{kr}

KRAKOWA

NIERUCHOMOŚCI

stała rubryka "ECHA KRAKOWA"

**codziennie kilkaset ofert:
mieszkań, domów, działek, lokali
przedstawiają najprężniejsze biura pośrednictwa
z Krakowa**

KUPNO

rolne o pow. 2-5 ha w pobliżu Krakowa. tel. (035)-338-43

Kupię mały domek, może być do remontu, w Krakowie. tel.33-30-63

Kupię dom reprezent. ok.300m2 do ok.350 tys. zł na Woli Justowskiej lub Chelm, lub zamienię mieszkanie na Woli Justowskiej na dom z dopłatą 250 tys.zł tel.25-16-87

Kupię pole orne w Kryspinowie, 1 ha, tel.25-16-87

Kupię mieszkanie w Nowym Bieżanowie, 2 lub 3 pokojowe. tel.57-15-40

Kupię strych, suszarnię, powierzchnię do adaptacji na

ZAMIANA

Mieszkanie spółdzielcze, 39m2, w Przemysłu zamienię na Tarnów lub Kraków, tel. Tarnów (014) 33-03-02, Przemysł (010) 70-44-53

Zamienię 1 pok z kuchnią, spółdz., 24m2, Azory, na 2 pokoje z j. kuchnią. tel. 36-67-50

Zamienię mieszkanie 1 pok. 33m2. w Krośnie-Centrum, l.p., j.kuchnia, wł.c.o. na Kraków. Może być poddasze. tel. 23-04-68 (8-15, pon-pt)

Zamienię mieszkanie wł, sp, 2 pok. j. kuchnia, 44m2, os.Oficerskie na większe do 60m2, w równie atrakc. dzielnicy. tel. 11-66-41

Zamienię garsonierę własn., 23m2, os.Ugorek, o podwyższo-

Pośrednictwo Nieruchomości
„proactive” tel. (012) 22-44-44 w. 234
Kraków, ul. Cybulskiego 2

**Lokal usługowo-komercyjny, pow. 90 m²,
działka 2,7 a - do sprzedaży, cena 150 000 zł
lub do wynajęcia, cena 1200 zł/m-c.
Lokalizacja: Zakopane, Krupówki**

mieszkanie, do 100 m2. Niekoniecznie w centrum Krakowa. tel. 57-10-84

Kupię garsonierę, kawalerkę, może być do remontu. tel.66-29-67, 18.00-20.00

Kupię mieszkanie 2 pok.,ok.40m2,z telefonem. tel.33-06-94

Kupię mieszkanie 2 pok.,i lub II p., ok.50m2,Śródmieście. tel.56-55-39

Kupię domek letniskowy nad jeziorem Rożnowskim. tel.57-61-30

Kupię domek w Krakowie lub okolicy do 30 tys.zł. tel.13-79-50

Kupię dom w Nowym Sączu z możliwością zamiany na 2 mieszkania (2 pok.49m2,wł.i 1 pok.42m2,kwaterunek) tel. (018) 41-11-03 po 16.00

Kupię mały domek na wsi w okolicach Nowego Sącza do 16 tys.zł. Michalina B. 33-336 Łabowa 58.

Kupię dom w Krakowie lub okolicy (możliwość zamiany na mieszkanie) tel.15-17-22

Kupię lokal biurowy 500-800 m2, w Krakowie. tel.15-17-22

Kupię w Krakowie mieszkanie własn., do 50m2, lub domek jednorodzinny do 100 m2. tel. grzecz. (032) 162-26-93

nym standardzie na mieszkanie 2-3 pokojowe niewłasnościowe. tel.21-50-92 (8-16), 11-33-74 wieczorem

Garsonierę własnościowa,21 m2, ul. Rydla, zamienię na większe. tel.37-49-34

Zamienię mieszkanie, 3 pok, pow. 110m2, w ścisłym centrum Krakowa na domek, tel. 23-07-52

Zamienię mieszkanie 2 pok., 44 m2 w Nowej Hucie na 3-4 pok., do 65m2 również w Nowej Hucie. tel. 48-37-51

Zamienię 2 pok., 30 m2, wł., spółdz., na KozłóWKu na większe niewłasnościowe. tel.555-943

Garsonierę wł.,zamienię na

większe, niekoniecznie własnościowe. tel. 57-88-96

Mieszkanie wł. w Wieliczce 2 pok.z kuchnią zamienię na Kraków. tel. 33-22-77, wieczorem

Krowodrza, ul. Królewska, mieszkanie wł.103 m2, tel, TV kablowa, parkiet, zamienię na 2 mniejsze (50-60m2), Krowodrza,Podgórze, tel. 33-31-29 (18-20)

Zamienię mieszkanie wł.,na Kurdwanowie, Vlp., 35m2, na 3 pok. do 50m2, na Prądniku (może być spół.) tel.54-60-19

Własnościowe, 2 pok z kuchn., 44m2, rej.Krowodrzy, zamienie na dom murywany w okolicy Krakowa. tel. 32-37-82 po 20.00

Zamienię garsonierę wł.,25m2, Nowa Huta,na dom w okolicy Krakowa lub kupię dom w cenie 50 tys.zł. tel. 78-31-16

Olsza, parter domu piętrowego, 70m2, ogród, oddzielna hipoteka, zamienie na mieszkanie do 40m2 lub sprzedam. tel.33-13-50 po 15.00, 13-21-71 wieczorem

Zamienię 2 pok. 37m2, Olsza, na 3 pok., (50-65m2), tel. 66-41-69

Jarosław - mieszkanie własnościowe, superkomfortowe, 2

pokoje, 39m2, lvp, tel.,na własn., superkomfortowe pokój z kuchnią w Krakowie. tel.66-64-64

Zamienię 34m2,pok. z kuchn., i dużym balkonem, lllp, winda, wł. centrum Rzeszowa, na Kraków, Może być spółdz., tel. (012) 56-50-84

Zamienię mieszkanie 2 pok., własn., 36m2 na większe spółdz.,lub kwaterunkowe, tel.67-10-07, 47-87-12

Mieszkanie 2 pokojowe superkomfortowe, os. Rydla zamienię na większe. tel. 37-16-98

Zamienię mieszkanie spółdz., 65m2,3 pok., na dwa mniejsze spółdz., tel.45-80-52

Zamienię własnościowe, 1pok. z kuchnią (ślepa z oknem na pokój), 25m2, lp, na większe niewłasnościowe tel. 48-82-10

Nowa Huta os.Plastów. 3 pok., z j.kuchn.,52m2, parter, balkon, wł., zamienię na 2 oddzielne mieszkania. Chętnie Nowa Huta. tel. 47-08-20

Zamienię własn., M1 ul. Mazowiecka i garsonierę własn., na jedno większe. tel. 33-68-12

Zamienie pokój z kuchnią, 35m2,lp, w centrum na 2 pokoje do 48m2. tel. 12-80-41

Mieszkanie kwaterunkowe, 27m2, os. Kozłówek z tel., lp, zamienię na większe. tel. 56-55-13

Mieszkanie kwaterunkowe 2 pok., 42m2, superkomfort, zamienie na 3-4 pok., pow. 60m2. tel. 36-81-38

Kraków, pok z j. kuchnia, 29m2, zamienię na podobne w Rabce. tel. grzecz. 49-41-36

Myślenice, 2 pok., wł, spółdz., j.kuchnia, 37m2, zamienie na podobne w Krakowie (1-2 pok.) tel. (012) 11-40-62 wieczorem

Ul.Królewska, 4 pok., kwaterunek, 80m2, l.p, tel., spizarnia,

TARASY

Nowoczesne systemy szczelnych tarasów
Schlüter Systems, Botament

informacje techniczne
dystrybucja materiałów

KAMIR®

30-552 Kraków, ul. Wielicka 61
tel. (012) 56 46 00, fax (012) 56 07 77

BIURO OBROTU NIERUCHOMOŚCIAMI "KASZTEL"

ul. Wadowicka 10, p. 424, 425, tel. 66-82-47, fax 66-17-83

POSZUKUJEMY: działek budowlan. i domów

- * w Krakowie i na południe od Krakowa
- * lokali handlowych i usługowych
- * powierzchni magazynowych

**KOMPLEKSOWA OBSŁUGA PRAWNA
BŁYSKAWICZNA SPRZEDAŻ, WYNAJEM**

zamienię na dwa oddzielne mieszkania kwaterek lub lokatorskie z telefonami. tel. 33-31-74 wieczorem

Zamienie mieszkanie własn., parter, 53m2, 2 pok., w Nowej Hucie, tel., na większe z dopłatą. tel. 43-26-64

Zamienię mieszkanie własnościowe, 24,5m2, 1 pok., z kuchnią, tel., Kraków na większe kwaterek lub spółdz., tel. 43-57-35, 14-21-02

Zamienie pokój z kuchnią, 30m2, Krowodrza, wł., na 2 pok., lub 3 małe pokoje. tel. 34-08-41

Zamienie 2 mieszkania, Żabinek 75m2, i Kurdwanów 34m2, na dom w ptn-zach. peryferyjnej części Krakowa. tel. 54-27-13

Pszczyna, superkomf., 60m2, centrum, tel, garaż, działka zamienie na Kraków, tel. (032) 110-16-86

Zamienie dom w Rybnej, gm. Czernichów, 160m2, dz. 9a, na mieszkanie 4 pok. w Krakowie. Kontakt: 32-061 Rybna 345 (lub można oglądać w niedziele)

Zamienię mieszkanie kwaterek, 37m2, (pok. z kuchnią) na os. 2 Pułku Lotniczego na większe. (2 - 3 pok. ok. 60m2). Warunki do uzgodnienia. tel. 49-90-53

Krowodrza, 2 pok. własnościowe zamienię na podobne lub większe, os. Biały Prądnik lub Górka Narodowa. tel. 32-37-82

Krzeszowice Ćmanyol- bliźniak, stan surowy zamknięty, prąd, gaz, woda, sprzedam lub zamienię na mieszkanie ew. samochód. Tel. 43-10-81 (8-16), 36-45-11 (po 20)

Zamienię posiadłość z domem, dz. 37a, na garsonierę lub pokój z kuch. w Krakowie. Tel. 13-27-25

Zamienię mieszkanie 68 m2, 3 pok., spółdzielcze wł. w Prokocimiu, na mniejsze własnościowe z dopłatą. Tel. 49-05-07

Zamienię mieszkanie własn. 2 pok., 55 m2, jasna kuchnia, tel., w Nowej Hucie na 4 pok. lub inne. Tel. 47-37-88 (wieczorem)

Zamienię 3 pok., kuchnia w Płotrkowie Trybunalskim na podobne w Krakowie. Tel. 55-84-41

Zamienię mieszkanie 4 pok., 74 m2, lvp., na 2 mieszkania po 2 pokoje, Nowa Huta wykluczona. Tel. 66-57-83

Zamienię 1\2 domu wydzieloną hipot., drewniany, 120 m2, ogrzewanie centr. gazowe w

Krzeszowicach, na 50 m2 własn. w Krakowie. Tel. 82-22-00

Zamienię mieszkanie własn. 2 pok. z tel. w Krowodrzy, na 3-4 pok. własn. do 80 m2. Tel. 34-04-04

Zamienię mieszkanie spół. 67m2, 4 pok., Mistrzejowice na 2 oddzielne mieszkania (2 pok.+ garsoniera) w Nowej Hucie. tel. 49-96-81

Zamienię własnościowe 46m2, 2 pok., Olsza II na 2 oddzielne, dzielnica obojętna, nie konieczne własnościowe. tel. 12-21-38, 25-75-98

Zamienię garsonierę własn., superkomf., na 2 pok. spółdzielcze. tel. 11-12-42

Miechów-60m2, 3 pok., balkon, tel., lllp, bez windy, kwaterek zamienię na mniejsze w Krakowie. tel. (012) 15-26-88

Zamienię mieszkanie superkomfort, 2 pok., własn., Śródmieście, na większe 4 pok., własn. z dopłatą w ok. ul. Królewskiej. tel. 56-44-35

Zamienię dom bliźniak, stan surowy, 340m2, dz. 4a, ul. Łuzycy, na mieszkanie w Centrum, 4-5 pokoi, z telefonem, tel. 33-83-38

Zamienię 34 m2, 1 pok., kuchnia, duży balkon, lllp, winda, własn., centrum Rzeszowa, na mieszkanie w Krakowie. tel (012) 56-50-84

Zamienię garsonierę, 27m2, w Nowej Hucie na nieduży dom murowany w najbliższej okol. Krakowa lub kupię dom. tel. (012) 49-85-57

Zamienię 3 pok., lp, os. II Pułku Lotniczego na 2 pokoje i garsonierę. Tel. 47-44-60 po 16.00

Zamienię 65m2, własn., Prądnik Czerwony, na 2 oddzielne mieszkania. tel. 12-75-38

Zamienię M4, Sosnowiec na mieszkanie w Nowej Hucie. tel. 48-58-35

Tychy! M2, własnościowe zamienię na Kraków. Tel. (012) 47-16-06

Dom k/Proszowic, pow. 110m2, murowany, z cegły, stan b. dobry, zamienię na mieszkanie 2 pok. w Nowej Hucie. tel. 47-39-58

Zamienię mieszkanie 3 pok., os. Kurdwanów, lllp/IV, tel., filizy, osobno w.c., pow. 61,7m2, na dom w Myślenicach, blisko Centrum. tel. 54-24-78

Ul. Prądnicka, 42m, 2 pok., j. kuchnia, spółdz., wł., zamienię na 4-3 pok., za dopłatą. tel. 32-32-68

WYNAJEM

Uczciwe małżeństwo poszukuje taniego mieszkania do wynajęcia w zamian za opiekę, dozorczość, remont, inne. tel. 21-69-84

Mały lokal z telefonem w Zakopanem na biuro wynajmę, przystąpię do spółki, tel (0165) 68109

Poszukuję mieszkania do wy-

Do wynajęcia mieszkanie (po remoncie), ul. Kremerowska, 85m2, 2 pok., tel., na biura, gabinety, inne., Cena 20 mln/mies. tel. 36-59-85

Do wynajęcia samodzielne piętro domu, os. Marszowiec (Witkowice), pow. 150m2, tel, garaż, cena 500\$/mies. + opłaty. tel. 44-59-10

Do wynajęcia nowy dom, os. Marszowiec (Witkowice), pow. 220m2, dz. 13a, umeblowa-

STUDIO WYNAJMU NIERUCHOMOŚCI

szuka tanich mieszkań do wynajęcia bez prowizji
Kraków, ul. Św. Krzyża 17, tel. 11-77-88

- ul. Wielicka - 400 zł z czynszem miesięcznie/1 pok.
- ul. Filarcka - 500 zł z czynszem miesięcznie/1 pok.
- ul. Kościuszki - 500 \$ miesięcznie/2 pok. 70 m2
- ul. Mikołajska - 500 \$ miesięcznie/2 pok. 65 m2

jęcia, 3 pokojowego, najchętniej w rejonie centrum Krakowa lub w kierunku Nowej Huty, tel. grzecznościowy 49-81-88

Do wynajęcia lokal o pow. 250 m2, w Kurdwanowie, cena ok. 1800 zł/miesięcznie, tel. 66-00-88 w.417

Domku letniskowego na okres wakacji w rejonie podgórskim - poszukuję do wynajęcia. tel (012) 11-67-96

Poszukuję do wynajęcia pomieszczenia na pracownię architektoniczną (ok. 30m2), w centrum Krakowa. tel. 32-41-41

Wynajmę lokal 65m2 (800 zł/mies) lub 120m2, tel. 12-17-51

ny, 6 pokoi, tel., garaż, Cena 1000 \$/mies.+opłaty. tel. 44-59-10

Poszukuję hall lub garażu nadającego się na warsztat samochodowy w Wieliczce lub okolicy. Kraków tel./fax 785-331

Poszukuję mieszkania lub domu do wynajęcia w Wieliczce lub okolicy. Kraków tel./fax 785-331

Do wynajęcia mieszkanie, ul. Mogilska, 5 pok, kuchn., łaz., 100m2, tel, Cena 15 mln zł/mies. tel. 13-33-76

Do wynajęcia : działka 27a, ogrodzona, uzbrojona, centrum, cena 30 mln /mies. tel. 33-22-77 wieczorem

BEZPŁATNIE

Zamieszczamy oferty:

kupna - sprzedaży - wynajmu - zamiany

wszelkich nieruchomości od osób prywatnych
telefonicznie : lub listownie na adres redakcji

W ofercie (do 20 słów):

- lokalizacja - powierzchnia - standard - cena - kontakt

Tel. (012) 34-20-55 w. 219,

Tel./Fax (012) 33-82-16

NIERUCHOMOŚCI

Plac Szczepański 7

tel. 22-66-03

WYNAJEM

Lokal 60 m2, do wynajęcia na rzemiosło, magazyny, w Prokocimiu. Cena 250 zł/mies. Tel. 58-04-46

Poszukuję do wynajęcia domku letniskowego wzgl. pokoju w okresie lipiec, sierpień w Gródku n. Dunajcem. Tel. 57-61-30

centrum. Tel. (085) 427-071 w. 243

Z OSTATNIEJ CHWILI

Poszukuję do wynajęcia pomieszczenia produkcyjno - biurowo - magazynowe do 1000 m2, najchętniej okolicy Podgórze, Wieliczki min. na 5 lat. Tel. 55-43-02

Sprzedam mieszkanie 2 pok. 36 m2, wł. spół., ciemna kuchnia,

H-STUDIO

PRACOWNIA ARCHITEKTURY WNĘTRZ

PROJEKT - REALIZACJA

TEL. (012) 15-40-94

Poszukuję mieszkania do wynajęcia w Krakowie lub okolicy. Tel. 37-78-62

Poszukuję małego mieszkania do wynajęcia na os. Ruczaj Zaborze lub os. Cegielniane. Tel. 66-39-56

Poszukuję do wynajęcia lokalu ok. 20 m2 na biuro z tel. w pobliżu

loggia, parkiety. Cena 55 tys. zł. Tel. 66-30-22 w. 1153

Do wynajęcia lokal 55 m2, woda, prąd, tel. w Prokocimiu. Cena 250 zł / mies. Tel. 58-04-46

Sprzedam mieszkanie bez pośrednictwa, wł. spół. 48 m2, Prokocim. Cena 68 tys. zł. Tel. 57-12-52

WYBRANE CENY OFERTOWE MIESZKAŃ W MARCU 1996 r.

ilość pok.	lokalizacja	pow. m2	cena 1 m2 w tys. zł
1 pok.	ul. Wrocławska	24	1.63
	ul. Królewska	35	1.57
	ul. Wystouchów	35	1.26
	ul. Wybickiego	30	1.50
	ul. Widok	26	1.54
	Hutnicze	40	1.10
	Złoty Wiek	30	1.33
2 pok.	Dąbie	26	1.54
	Centrum B	50	1.10
	Podgórze	66	1.18
	Krowodrza	30	1.60
	ul. Dębowa	37	1.46
	ul. Zakątek	38	1.53
	ul. Św. Katarzyny	44	1.30
	Ruczaj Zaborze	54	1.20
	Albertyńskie	41	1.27
	Azory	37	1.27
ul. Krasickiego	37	1.38	
	ul. Mazowiecka	38	1.37

Śródmieście	42	1.43	
Prądnik Biały	52	1.31	
al. Daszyńskiego	50	1.30	
3 pok.	Bronowice	44	1.43
	Prokocim	60	1.25
	ul. Telimieny	80	1.00
	Widok	57	1.32
	ul. Emaus	58	1.12
	Podwawelskie	48	1.35
	ul. Opolska	50	1.36
	ul. Odrzańska	50	1.24
	ul. Skarbińskiego	56	1.52
	Stalowe	68	0.91
Rynek Kleparski	115	1.20	
Łągowniki	112	1.45	
	Prądnik Biały	62	1.29
	Grzegorzeczka	81	1.19
4 pok.	ul. Siemaszki	117	1.45
	Oświecenia	64	1.25
	ul. L. Wenedy	68	1.18
	al. Słowackiego	110	1.09
	Ruczaj Zaborze	74	1.20
	Niepodległości	60	1.20
	Kurdwanów	73	1.15
	ul. Majora	66	1.21
	II Pułku Lotn.	90	1.11

UWAGA!

**KRAKOWSKI RYNEK NIERUCHOMOŚCI
DOSTĘPNY JEST RÓWNIEŻ
NA STACJACH BENZYNOWYCH**

STACJA BENZYNOWA NR 415 UL. PODGÓRSKA
CZYNNA 24 h
MYJNIA SAMOCHODOWA 24h
SERWIS SAMOCH. 8.00-20.00
WULKANIZACJA 9.00-18.00

STACJA BENZYNOWA NR 581 UL. WŁÓCZKÓW
CZYNNA 24 h
DROBNE NAPRAWY MOTORYZACYJNE

STACJA BENZYNOWA NR 725 OS. STRUSIA
CZYNNA 24 h
DROBNE NAPRAWY MOTORYZACYJNE

STACJA BENZYNOWA NR 494 UL. KAMIENNA
CZYNNA 24 h
DROBNE NAPRAWY MECHANICZNE
WYMIANA OLEJU
WULKANIZACJA
ODKURZACZ
KOMPRESOR

STACJA BENZYNOWA UL. KRÓLEWSKA
CZYNNA 12 h
WYMIANA OLEJU
DROBNE NAPRAWY

Sprzedam działkę 52 a, uzbrojoną, bud. rolną, w Michałowicach, przy trasie E 7. Cena 1100 zł. / a Tel. 43-43-08

Kupię do 60 km od Krakowa domek w malowniczym terenie, działka do 15 a, sad, blisko lasu, do 150 tys. zł. tel. 22-67-70

OPRACOWANIA GRAFICZNE REKLAM SĄ WŁASNOŚCIĄ WYDAWCY I NIE MOGĄ BYĆ WYKORZYSTYWANE BEZ JEGO ZGODY

KRAKOWSKI RYNEK NIERUCHOMOŚCI
WYDAWCA: KRN Sp. z o.o.
ADRES REDAKCJI: Kraków, ul. Świętokrzyska 12/220
TEL.: (012) 34-20-55 wew. 219

DZIAŁ REKLAMY: TEL.: (012) 34-20-55 w. 219, TEL./FAX: (012) 33-82-16
DRUK: "COLONEL" Z.G. ul. Dąbrowskiego 11
ZA TREŚĆ ZAMIESZCZONYCH REKLAM I OGŁOSZEŃ REDAKCJA NIE ODPOWIADA
Skład: "RECONN" Kraków, ul. Warmijska 7, tel. 36-22-22