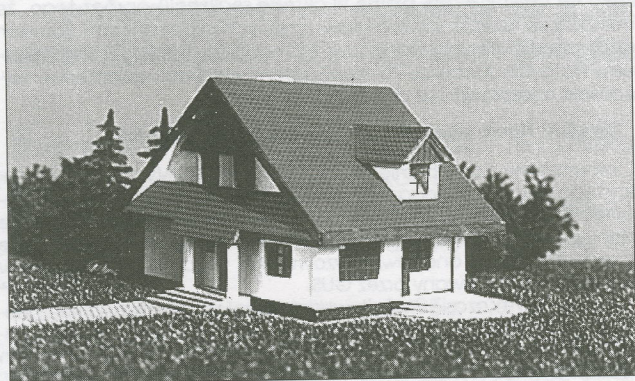


Domki jednorodzinne
85 - 140 m kw.
Modlniczka k. Krakowa
działki 6 - 7 a
Termin realizacji 6 - 12 miesięcy



Zakład
Budowlano - Produkcyjny
ul. Raławicka 56, pok. 301,
tel. 34-01-95

Pełna obsługa bankowo-kredytowa

W numerze m.in.:

Oferty mieszkaniowe spółdzielni mieszkaniowych
 i firm budowlanych 2 - 7

Oferty biur nieruchomości - Kraków 8 - 29

Oferty biur nieruchomości - Tarnów -

Nowy Sącz 30

Małopolskie Stowarzyszenie Rzeczoznawców

Nieruchomości 31

Egzamin państwowy w zakresie wyceny

nieruchomości 31, 32

Ogłoszenia prywatne

sprzedaż, kupno, zamiana, wynajem 32 - 35

**TWÓJ
 NOWY STYL**



STANLEY

LOCO

Spółka z o.o.

31-201 Kraków, ul. Bratysławska 5
 tel. 33-60-08, 34-15-66 w. 204

Filia Dobczyce, ul. Piastowska 26D
 tel. 74-35-55 w. 748

- stolarka drewniana, aluminiowa i PCV
- okna dachowe, dachówki, rynny, folie
- system drzwi przesuwanych i składanych
- zabudowy wnek, regały, półki, kosze
- bramy garażowe, schody strychowe i kręte

**USŁUGI MONTAŻOWE
 I ADAPTACYJNE**



NIERUCHOMOŚCI - I. WRÓBLEWSKA

Agencje FIRMA PROJEKT w Krakowie

Biuro centralne: Pl. Szczepański 5, tel. 22-76-60, tel./fax 23-13-04

File: ● ul. Starowidna 1, tel. 22-33-62, tel./fax 23-08-25

● ul. Mazowiecka 4, tel. 34-09-86, 33-66-66 w. 320

● ul. Senatorska 15, tel. 21-96-46

KUPNO - SPRZEDAŻ - WYCENA - WYNAJEM
Kompleksowa obsługa techniczno-prawno-notarialna



DZIAŁKI W KRAKOWIE

Przegorzaly (Krowodrza) - działka pod budowę, w pełni uzbrojona, cena 115.000 pln (K5507)

ul. Stelmachów (Prądnik Biały) - działka pod budownictwo mieszkaniowe, pow. 35.94 a, cena 108.000 pln (K5498)

Wola Justowska - działka o pow. 7, 11 a, uzbrojona, cena 95.000 pln

Tyniec - działka o pow. 1.12 ha, pod stację paliw, motel itp., cena 104.000 pln (K5492)

ul. Obozowa (rejon Tyńca i Kobierzyna) pod zabudowę mieszkaniową M3-302 pow. dz. 1,5 ha, cena 2700 pln/a (K5464)

os. Lesisko (rejon Łęgu) pod zabudowę mieszkaniową jednorodziną wysokiej intensywności,

pow. 47.93 a, cena 57.500 pln (K5410)

os. Bielany, działka pod budownictwo mieszkaniowe M4, pow. 33,0 a, cena 115.000 pln (K5405)

os. Bielany, działka pod budowę mieszkania, typu M4, pow. 24,5 a, cena 85.750 pln (K5404)

os. Chelm, działka pod budowę mieszk., typu M4, pow. 24,47 a (K5398)

os. Bielany, działka pod budowę mieszk., typu M4, pow. 27,58 a, cena 77.000 pln (K5352)

os. Kobierzyn, działka pod bud. wielorodzinne, cena 540.000 pln (K5230)

ul. Żabiniec (rej. Al. 29 Listopada), działka pod bud. jednorodzinne, pow. 16,0 a, cena 87.000

pln (K5280)

os. Kliny, działka pod bud. jednorodzinne, pow. 8,25 a, cena 35.000 pln (K5172)

os. Biały Prądnik, działka pod bud. usługowo-komercyjne, pow. 33 a, cena 140.000 pln (K5103)

os. Bronowice, działka pod bud. jednorodzinne, pow. 10,0 a, cena 50.000 pln (K5048)

os. Zakrzówek, działka pod usługi komercyjne, pow. 50,4 a, cena 75.000 pln (K5022).

rejon ul. Prądnickiej w pełni uzbrojona pod handel, usługi pow. 25,22 a, cena 300.000 pln (K5586)

Wola Duchacka, pow. 9,83 a,

pod bud. jednorodzinne, pełne uzbrojenie z ulicy, cena 45.000 pln (K5668)

Duży wybór działek w Bronowicach, rejon ul. Sosnowieckiej, Stawowej, cena 500 pln - 5000 pln

Swoszowice, działka budowlano-rolna, pow. 1,25 ha, cena 50.000 pln (K2846)

Oferta specjalna nr 1. Teren budowlany 70 a, w ścisłym Centrum Krakowa (1km od Rynku Gł.) informacje, tel. 23-13-04, prosić kierownika biura

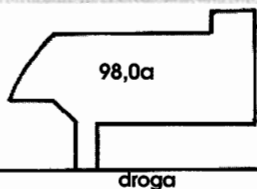
Oferta specjalna nr 2. Os. Dąbie, działka pod budownictwo wielorodzinne + zatwierdzony projekt budynku 16 mieszkaniowego, pow. 8,62 a, cena 80.000 pln

DZIAŁKI POZA KRAKOWEM

Bolechowice gm. Zabierzów, działka o pow. 1,11 ha pod bud. usługowo-przemysłowe, cena 110.000 pln (K5576)

Burów gm. Zabierzów, działka bud. rolna, pow. 23,0 a, cena 57.500 pln (K5335)

Gaj, działka budowlano-rolna, pow. 40,0 a, cena 45.000 pln (K5290)



Przegonia gm. Czernichów, działka bud. usługowo-przemysłowa, pow. 98,0 a, cena 28.000 pln (K5408)

Bibice gm. Zielonki, działka budowlano-rolna, pow. 22,67 a, cena 25.000 pln (K5439)

Januszowice gm. Zielonki, działka budowlano-rolna, pow. 79,08 a, cena 32.000 pln (K5334)

Siepraw gm. Siepraw, działka budowlano-rolna, pow. 70,0 a, cena 24.000 pln (K5124)

Przebieczany gm. Biskupice, działka bud. przemysłowa, pow. 71,0 a, cena 140.000 pln (K5397)

Bębio gm. Wielka Wieś, działka budowlano-rolna, pow. 44,0 a, cena 65.000 pln (K5025)

Jawornik gm. Myślenice, działka budowlano-rolna (z domem do rozbiórki) pow. 89,0 a, cena 30.000 pln (K5154)

Siepraw działka rolna 70 a, cena 24.000 pln (K5124)

Bębio gm. Wielka Wieś, działka budowlana, 17,0 a, cena 15.500 pln (K5027)

Brzyczyna, gm. Mogilany, działka budowlano-rolna, pow. 53,0 a, cena 30.000 pln (K5091)

Czulów gm. Liszki, działka budowlano-rolna, pow. 32,0 a (K4962)

Bibice gm. Zielonki 5 działek pod bud. jednorodzinne, pow. 11-14 a, cena 2.000 pln/a (K4856)

Bębio gm. Wielka Wieś działka budowlano-ogrodnicza, pow. 44,0 a, cena 29.000 pln (K5025)

Niepołomice działka budowlano-rolna, pow. 49,0 a, cena 34.000 pln (K4818)

Znamirumice gm. Łososna Dol-

na, działka budowlana, pięknie położona nad jeziorem, pow. 21,4 a, cena 15.000 pln (K4659)

Libertów, działka budowlana, pow. 9,6 a, cena 16.000 pln (K4610)

Wrząsowice gm. Świątniki Górne, działka budowlana, pow. 11,4 a, cena 10.500 pln (K4370)

Chorągiewica gm. Wieliczka, działka budowlano-rolna, pow. 40,0 a, cena 12.000 pln (K4081)

gm. Krzeszowice (Dolina Bolechowicka) działka budowlano-ogrodnicza, pow. 16,0 a, cena 16.000 pln (K4623)

Zakopane Jaszczurówka-Bory, działka budowlana pow. 20,0 a, cena 48.000 pln (K4581)

Rząska gm. Zabierzów, działka budowlano-ogrodz., pow. 27,0 a, cena do uzgodnienia (K4205)

Przybysławice, gm. Zielonki, działka budowlana, pow. 14,0 a, cena 20.000 pln

Głogoczków gm. Myślenice, działka rekreacyjna, pow. 13,0 a, cena 20.000 pln (K3154)

Witowice - działka rekreacyjna, nad jeziorem Czchowskim, pow. 16,0 a, cena 4.800 pln (K2703)

Żegrastaw, działka budowlano-rekreacyjna, pięknie położona obok lasu, pow. 48,42 a, cena 25.000 pln (K2903)

Kamionka Mała gm. Laskowa, działka budowlana o pow. 8-10 arów, cena 800 pln/a (K2740)

Zakliczyn gm. Siepraw tereny budowlane o pow. 60,0 a- 2,0 ha, cena 700 pln/a (K2686)

Sulkowice gm. Iwanowice teren budowlano-rolny, pow. 1,0 ha, cena 20.000 pln (K2604)

Oferta specjalna, gm. Czernichów, teren 48,0 ha, cena 3.600.000 pln (K2583)

Brzozówka gm. Zielonki, teren budowlano-rolny, pow. 1,0 ha, cena 40.000 pln (K2470)

woj. nowosądeckie, teren rekreacyjny 1,42 ha w tym 0,44 ha lasu, z domkiem letniskowym murowany, st. surowy, cena 15.000 pln (K2430)

gm. Wiśniowa, teren rekreacyjny 1,8 ha, z domkiem o pow. 700 m², cena 60.000 pln (K2286)

Pielgrzymowice gm. Michałowice, działka budowlano-rolna, pow. 1,15 ha, cena 50.000 pln (K96)

NIERUCHOMOŚCI - I. WRÓBLEWSKA

Agencje FIRMA PROJEKT w Krakowie

Biuro centralne: Pl. Szczepański 5, tel. 22-76-60, tel./fax 23-13-04

Filie: ● ul. Starowidna 1, tel. 22-33-62, tel./fax 23-08-25
 ● ul. Mazowiecka 4, tel. 34-09-86, 33-66-66 w. 320
 ● ul. Senatorska 15, tel. 21-96-46

KUPNO - SPRZEDAŻ - WYCENA - WYNAJEM
 Kompleksowa obsługa techniczno-prawno-notarialna



PENSJONATY, MOTELE

Ośrodek letniskowo-wypoczynkowy w rejonie Myślenic, składający się z 7 domków campingowych, budynku administracyjnego, restauracji, 3 garaży, pow. terenu 42 a, ośrodek przyjmuje jednorazowo 80 osób, cena 530.000 pln (K3135)

Pensjonat w Myślenicach - pow. 400 m², 6 pokoi, 5 łazienek, świetlica, jadalnia, stolówka, duże piękne tarasy, pensjonat do wyposażenia w meble i urządzenia technologiczne, pow. ter. 34 a, cena 300.000 pln (K5510)

budynek ok. 500 m², 9 pokoi, 7 łazienek, łącznie 85 miejsc w budynku, w sezonie dodatkowo 60 miejsc w domkach campingowych, działka 8,3 a, cena 180.000 USD (K667)

pokoi, 2 łazienki, mieszkanie, działka 5 a, cena 100.000 USD (K822)

gm. Myślenice - pensjonat: restauracja 80 m², 6 sypialni, pow. 170 m², działka 30 a, cena 85.000 pln (K4629)

Dom wczasowy w Szczawie -

budynek o pow. 225 m² w tym 7

DOMY - SPRZEDAŻ

Kołobrzeg (8 km od morza). Dom mieszkalny wolnostojący o pow. 150 m² na działce 22 a. Na działce znajduje się jeszcze garaż + bud. gosp., cena 120.000 pln (K5665)

Liszki, gm. Liszki - dom wolnostojący, 8 letni, pow. całk. 300 m², działka 0,61 ha, cena 320.000 pln (K5399)



gm. Liszki - dom wolnostojący o pow. całk. 250 m², działka 63 a, cena 65.000 USD (K5063)



Brzesko - dom jednorodzinny, wolnostojący, pow. całk. 230 m², działka 10 a, cena 220.000 pln (K5024)

Koźmice Wielkie gm. Wieliczka, dom wolnostojący o pow. 200 m², działka 8 a, cena 180.000 pln (K5679)

Maków Podhalański - dom z balii drewnianych, kryty gontem, pow. 260 m², działka 68 a, cena 75.000 USD (K5429)

gm. Wadowice - dom jednorodzinny, wolnostojący, pow. całk. 300 m², działka 28 a, cena 120.000 pln (K5302)

Michałowice - rozpoczęta budowa domu typu bliźniak (stan "0"), pow. 650 m², działka 32 a, cena 100.000 pln (K5192)



gm. Iwkwę - dom wolnostojący, stan surowy otwarty, pow. 620 m², działka 15 a, cena 130.000 pln (K4807)



Dąbrowa Tarnowska, dom mieszkalny wolnostojący pow. c. 300 m², działka 28,5 a, cena 50.000 pln (K5570)



gm. Zelonki - dom do wykończenia ok. 15%, pow. 351 m², działka 27 a, cena 195.000 pln (K5168)

Proszówka gm. Brzeźnica dom do remontu na działce 2,61 ha pow. c. 220 m², cena 80.000 pln (K5578)



Skawina - dom wolnostojący, do wykończenia ok. 15%, pow. całk. 300 m², działka 4 a, cena 60.000 pln (K4913)

Alkopolane - dom z balii drewnianych kryty gontem, bardzo ciekawy, pow. 120 m², działka 0,51 a, cena 195.000 USD (K5573)

Łiszna Dolna, woj. Nowy Sącz, dom wolnostojący do małego wykończenia (ok. 10%), pow. c. 40 m², działka 7,41 a, cena 90.000 pln (K5536)

Łępece gm. Zablezów - dom wolnostojący do małego wykończenia (ok. 10%), pow. 150 m², działka 20 a, cena 150.000 pln (K5461)

Myślenice - dom wolnostojący, pow. całk. 120 m², działka 6 a, cena 95.000 pln (K5151)

gm. Suloszowa - dom wolnostojący, przedwójenny + stodoła, pow. 190 m², działka 28 a, cena 60.000 pln (K4621)

gm. Michałowice - mały domek 30 letni, pow. 45 m², działka 5 a, cena 16.000 pln (K4834)

gm. Jerzmanowice - domek wolnostojący, pow. 60 m², działka 31,9 a, cena 25.000 pln (K4798)

Zakliczyn - dom drewniany, 60-letni, pow. 120 m², działka 44 a, cena 33.000 pln (K4669)



gm. Kalwaria Zebrzydowska - dom przedwójenny po remoncie, pow. 150 m², działka 2,3 ha, cena 62.500 pln (K4588)



AGENCJA OBROTU NIERUCHOMOŚCIAMI KRAKÓW UL. GRODZKA 51 KUPNO-SPRZEDAŻ-NAJEM-ZAMIANY MIESZKANIA-DOMY-PARCELE Tel./Fax 23-11-03, Tel. 22-86-76

MIESZKANIA DO SPRZEDAŻY

ul. Zółkiewskiego - 1 pokój (jasna kuchnia), 38m², do remontu, hipoteka, parter/ llp, cena: 45 tys zł

ul. Siemaszki - 2 pokoje (jasna kuchnia) + suferena (możliwość adaptacji na 3 pokoje), 75m², do remontu, wys. parter / llp, hipoteczne, cena: 60 tys zł

Aleja Pokoju - 3 pokoje (jasna kuchnia), 50m², IVp / IVp, telefon, cena: 63 tys zł

ul. Zachodnia - 3 pokoje (jasna kuchnia), 73m², lp / IVp, nowe mieszkanie/ bez podłóg, jest biały montaż, cena: 88 tys zł

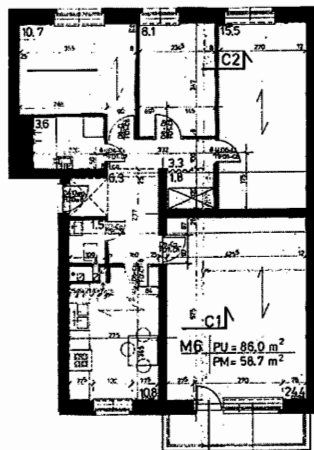
ul. Siewna - 3 pokoje (jasna kuchnia z aneksem jadalnym), 71m², llp/IVp, telefon, cena: 90 tys zł

ul. Wystouchów - 4 pokoje (jasna kuchnia), 76m², bardzo ładne - nowe, parter / IVp, cena 98 tys zł

ul. Kobierzyńska - 4 pokoje (jasna kuchnia), 74m², bardzo ładne, parter / IVp, telefon, cena: 92 tys zł

ul. Miłery - 3 pokoje (jasna kuchnia), 120m² - 1/3 domu, wraz z przynależnościami, llp, bardzo wysoki standard, cena równ. 100 tys USD

Os. Oświeceni - 4 pokoje (jasna kuchnia), 86m², wysoki parter / IVp, nowe mieszkanie, płytki PCV, biały montaż, cena: 99 tys zł



Os. II Pułku Lotniczego - 4 pokoje (jasna kuchnia z aneksem jadalnym), 90m², ciekawe rozwiązanie wnętrza, pokoje: 29m², 15m², 16m², 16m², 2 holle, balkon 6m², llp / Vllp, cena: 105 tys zł + garaż murowany, cena: 13 tys zł

DO WYNAJĘCIA

Bielany - dom o pow. 120m², dz. 5 ar, umeblowany, telefon, cena: równ. 500 USD + opłaty + kaucja

Szosowice - dom o pow. 270m², dz. 14 ar, umeblowany, tel., bardzo ładny, cena: równ. 1 200 USD + opłaty

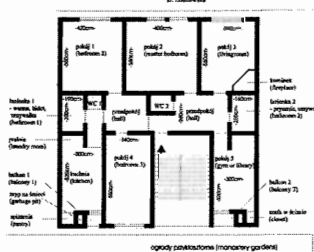
Wola Justowska - dom o pow. 500m², dz. 6 ar, (wielofunkcyjny) - biura, mieszkanie), 3 linie telefoniczne, cena: równ. 1 500 USD + opłaty + kaucja

Os. Widok - dom o pow. 220m², działka 6 ar, tel., b. wysoki standard, cena: równ. 1 000 USD + opłaty + kaucja

ul. Kazimierza Wielkiego - 2 pokoje (j. kuch.) 72m² llp / llip, b. ładne, nieumeblowane, telefon, cena: równ. 450 USD + opłaty + kaucja

Ok. Ronda Radzikowskiego - dom w zabudowie szereg., pow. 110m², bardzo ładny, telefon, cena: równ. 800 USD + opłaty + kaucja

Stróża (ok. Myślenic) - dom o pow. 452m², dz. 42 ar, 12 pok., kuch., łaz., do remontu, cena: 700 zł + opłaty



ul. Łobzowska (biuro, mieszkanie), lp w kamienicy, pow. 152m², 5 pokoi + kuchnia + 2 łazienki + wc, kominek w saloniku, bardzo wysoki standard wnętrza, tel., umeblowane, cena: równ. 1 000 USD + opłaty + kaucja

DOMY DO SPRZEDAŻY



Pałac zabytkowy ok Poznania, cena: 500 tys zł
Kubatura 7075m³, park 2,15ha, częściowo do remontu



Wola Justowska, cena: równ. 110 tys USD, pow 380m², działka 7 ar, stan surowy, otwarty



Os. Kliny - cena równ. 100 tys. USD, pow. 170 m², działka 6 a



ok. Łokietka - cena 120 tys zł, pow. 310m², działka 6, zab. szeregowa, stan surowy otwarty

OFERTA SPECJALNA

ŚCIŚLE CENTRUM KRAKOWA

w kamienicy zabytkowej (po remoncie) do wynajęcia

lokale handlowe:

23 m², cena równ. 1200 USD + VAT,
75 m², cena równ. 3000 USD + VAT

lokale biurowe:

łączna pow. 413 m², 1 piętro, telefon, w całości lub częściach, cena równ. 20 USD/m² + VAT



ul. Grodzka - lokale handlowe - parter, front

89 m², cena równ. 10 tys. zł + VAT
190 m², cena 110 tys. zł/m²

DZIAŁKI

Zielonki - pow. 39 a (20 a budowlane), pełne uzbr., cena 1500 zł/a

Skotniki - pow. 18 ar (w tym 10 ar bud.), częściowo uzbrojona, cena: 22 tys zł

Czatkowice (ok. Krzeszowice) - pow. 16 ar, uzbrojenie, budowlana, cena: 16 tys zł

Gorliczka (ok. Zielonek) - pow. 14,3 ar, uzbr. częściowe, bud., cena 1 500 zł/ ar

Rzęska - pow. 50 ar, uzbrojona, budowlana, piękna widokowo, cena równ. 80 tys USD

Zabierzów - pow. 87 ar, uzbrojenie, budowlana, cena: 9 zł/ m²

mgr Hanna i Wojciech **Bentkowsky** tel./fax 66-36-65

mgr Małgorzata **Dąbrowska-Mazur** tel. 22-93-89, 21-75-87 Kraków Salvatorska 18/2

inż. Jan **Zieleniewski INTERPOLMEX** tel. 22-46-90, tel./fax 21-90-47 Kraków św.Marka 31



MIESZKANIA 1 pokojowe

ul. Józefitów - parter, 40 m², hipoteczne, na biura, gabinety - 55 tys. PLN * nr of. 101/bDZ

2 pokojowe

os. Kalinowe - 38 m², X piętro, ciemna kuchnia - 46 tys. PLN * nr of. 232/D

ul. Lilli Wenedy - 56 m², VIII/X p., parkiet, filzy, boazeria - 67,5 tys. PLN * nr of. 208/D

os. Krakowiaków - 68 m², wysoki parter, parkiet - 70 tys. PLN * nr of. 213/D

os. Jagiellońskie - 45 m², II/IV p., tel., parkiet, filzy - 56,5 tys. PLN * nr of. 212/D

ul. Gnieźnieńska - 37 m², VII/X p., ciemna kuchnia, parkiet, filzy, tel. - 52 tys. PLN * nr of. 224/D

3 pokojowe

Al. Słowackiego - 105 m², IV/VI p., winda, c.o. - 130 tys. PLN * nr of. 206/Z

ul. Pilotów - 52,5 m², parter/X p., parkiet, filzy, tel. - 65 tys. PLN * nr of. 233/D

ul. Spółdzielców - 47 m², VII/X p., - 55 tys. PLN * nr of. 221/D

Odrzańska - 54 m², IX/XI p., loggia, tel. - 65 tys. PLN * nr of. 240/B

ul. Beskidzka - 52 m², II piętro, 62,5 tys. PLN * nr of. 211/D

ul. Śliczna - 61 m², VII/X p., balkon, tel., garaż - 100 tys. PLN * nr of. 219/D

ul. Bojki - 70 m², IX/X p., balkon, telefon - 70 tys. PLN * nr of. 215/D

ul. Teligi - 50,5 m², IX/X p., balkon, tel. - 58 tys. PLN + garaż 10 tys. PLN * nr of. 222/D

ul. Lipińskiego (os. Ruczaj) - 65 m², VII/XI p., telefon - 72 tys. PLN * nr of. 218/D

ul. Zybklikiewicza - 92 m², II/VIII p. (kamienica), parkiet, filzy, boazeria, c.o. - 130 tys. PLN * nr of. 230/D

4 pokojowe

ul. Majora - 66,5 m², VIII/X p., tel., wys. standard - 81 tys. PLN * nr of. 235/D

Kazimierza Wlk. - 75 m², I/IV p., wys. standard, tel., garaż - 50 tys. USD * nr of. 234/BD

ok. ul. Prądnickiej - 137 m², I p. w domu dwurodzinnym, dwupoziomowe (odpis, raty) - 178 tys. PLN + garaż * nr of. 227/D

ul. Telimeny - 70,5 m², I piętro, 2 balkony, telefon - 91,6 tys. PLN * nr of. 228/D

os. Centrum E - 73 m², V piętro, nowe - 88 tys. PLN * nr of. 225/D

ul. Kwartowa - 66 m², III piętro, telefon - 79 tys. PLN * nr of. 229/D

MIESZKANIA DO WYNAJĘCIA

Armii Krajowej - 3 pok., 52 m², VIII/XI p., tel., umeblowane, wyposażone w AGD, wysoki standard - 550 USD/mies. * nr of. B/169

Salwator - 3 pok., 75 m², III/IV p., tel., umeblowane - 400 USD/mies. * nr of. D/170

DOMY

Bielany - 430 m², dz. 7,5 a, 2 garaże, tel. - 245 tys. PLN * nr of. 104/B

Krowodrza - centrum - 500 m², działka 8 a, telefon, garaż x 2 samoch., bud. reprezentacyjny (biura, bank, etc.) - 450 tys. USD * nr of. 176/95

ul. Lea - 300 m², działka 3,2 a, telefon, 2 garaże - 200 tys. USD * nr of. 409/5

os. Oficerskie - 180 m², działka 3,08 a, telefon, garaż - 100 tys. USD * nr of. 290/5

os. Oficerskie - 330 m², działka 4,72 a, garaż - 250 tys. PLN * nr of. 280/5

os. Oficerskie - 140 m², działka 6,77 a, telefon, garaż - 80 tys. USD * nr of. 354/5

Wola Justowska - 370 m², działka 7 a, telefon, garaż x 2 samoch. - 180 tys. USD * nr of. 77/95

Wola Justowska - 110 m², działka 10 a, telefon, garaż x 2 samoch. - 150 tys. USD * nr of. 490/5

ul. Królowej Jadwigi - (do remontu) 156 m², działka 7,5 a - 160 tys. PLN * nr of. 100/B

Bronowice - 300 m², dz. 3 a - 210 tys. PLN * nr of. 102/D

Wieliczka - Bogucice - 250 m², działka 14 a - 65 tys. USD * nr of. 103/D

Ks. Józefa - 350 m², działka 15,75 a (częściowo do wykończenia, telefon - 150 tys. USD * nr of. 90/95/W

DOMY STAN SUROWY

Zarzeczce - 115 m², działka 2,66 a (1/2 bliźniaka), stan surowy zamknięty - 40 tys. USD * nr of. 437/5

gm. Zielonki - 320 m², dz. 27 a, 8 pok., 2 łaz., stan sur. zamk. - 195 tys. PLN * nr of. 104/Z

ok. ul. Łokietka - 255 m², działka 6 a (szereg.), zadaszony - 120 tys. PLN * nr of. 481/5

Czyżyny - 120 m², działka 4 a, bliźniak, stan surowy zadaszony - 75 tys. PLN * nr of. 105/Z

KAMIENICE

Szlak - 1000 m², dz. 16 a, częściowo wolna - 550 tys. PLN * nr of. 661/kD

Siemaszki - 330 m², częściowo wolna - 100 tys. USD * nr of. 662/kZ

DZIAŁKI

Bronowice - 57 a, bud., uzbrojona - 2000 USD/a * nr of. Z/708

Wola Justowska - 6 a, bud., częściowo uzbrojona - 5,6 tys. USD/a * nr of. B/707

Modliczka - 54 a - 65 tys. PLN * nr of. D/702

Garliczka k/Zielonek - 14 a, bud., z zezwoleniem na bud. - 1500 PLN/a * nr of. Z/701

Owczary gm. Zielonki - 68 a, rolno-bud., częściowo uzbrojona - 30 tys. PLN * nr of. Z/704

LOKALE UŻYTKOWE

ok. ul. Lea - 160 m², 2 poziomy, 2 linie telefoniczne, superkomfort - 4 tys. PLN/mies. * nr of. 51/LZ

ok. Rynku Głównego - 140 m², lokal hand. z witrynami + część socjalno-biur., c.o., tel. - 8 tys. PLN/mies. * nr of. 62/LZ

Śródmieście - 80 m², parter, 3 pomieszczenia, 2 linie telefoniczne, po remoncie (na biura) - 2 tys. PLN/mies. * nr of. 65/LZ

Północne obrzeża Krakowa - zakład produkcji rybnej/wędliniarskiej z całkowitym wyposażeniem (piec Fessmana), bud. 400 m² (w tym pom. socjalne, biurowe i mieszkalne), dz. 1,58 ha - 500 tys. PLN (bez pieców 300 tys. PLN) * nr of. 67/LD

OFERTA SPECJALNA:

Zabytkowe dwory
w okolicach Krakowa

Poszukujemy lokali biurowych do wynajęcia w centrum Krakowa - 20 - 40 m², telefon, parter

POŚREDNICTWO NIERUCHOMOŚCI STRONCZAK

Konsorcjum Agencji Nieruchomości

KRAKÓW, AL. SŁOWACKIEGO 58

tel. (012) 332-267, 324-953

KRAKÓW, UL. J. LEA 20B, tel./fax (012) 334-791

*Bogaty, pełny wybór ofert do przeglądu w naszych biurach -
codziennie nowe propozycje*

DOMY DO SPRZEDAŻY:

os. Piastów - 480 m², działka 7 a, stan surowy zamknięty, wolnostojący, dach - blacha teflonowa, stolarka pcv, media w domu - 70.000 USD

ul. Łokietka - 310 m², działka 3 a, zabudowa szeregowa, stan surowy otwarty, ma już ks. wieczystą, 4 piwnice + garaż, te-

lefon, parter: pokój, kuchnia, jadalnia, holl, piętro: 3 pokoje, łazienka, wc, możliwość adaptacji poddasza - 82.500 zł

Łęg - 120 m², działka 9 a, dom z lat 60-tych, cegła, podpiwniczony, możliwość nadbudowy, prąd, gaz, piece kaflowe, szambo - 65.000 zł

Kostrze - 150 m², działka 10,5 a, parterowy, wolnostojący, garaż, z roku 1992, 4 pokoje + salon + łazienka, c.o., gaz, szambo - 154.500 zł

Łagiewniki - 200 m², działka 2,44 a, do remontu, z lat 30-tych, ogrzewanie gazowe, telefon - 80.000 zł

Kostrze - 280 m², działka 10 a, 5 letni, 6 pokoi, 2 łazienki, garaż, parkiety, filizy, parcela ogrodzona, telefon, c.o. gazowe - 215.000 zł

Bielany - 430 m², działka 7 a, jednorodzinny, wolnostojący, salon, 4 pokoje, c.o. gazowe, parkiety, filizy - 240.000 zł

DZIAŁKI DO SPRZEDAŻY:

rej. Krzemłonek - 13 a, usługowa, częściowo uzbrojona, cena 33 tys. zł

Kurdwanów - 18,76 a, budow-

lana, ogrodzona, z częścią materiału budowlanego - 46.000 zł

Kurdwanów - 18,76 a, pozwolenie na budowę, parcela ogro-

dzona, materiały bud. (cegła, stal, deski, pakamera, betoniar-ka) - 46.000 zł

Swoszowice - 10,14 a, budowla-

na, uzbrojenie w drodze, cena 21 tys. zł

rej., ul. Ojcowskiej - 15 a, bud., uzbrojenie w drodze - 75.000 zł

MIESZKANIA DO SPRZEDAŻY:

rej. R. Mogińskiego - 55 m², I piętro, telefon, parkiety, 2 pokoje, jasna kuchnia, cena 68 tys. zł

Al. Pokoju - garsoniera, 21 m², VIII p., standard, cena 40 tys. zł

rej. ul. Długiej - 42,5 m², 1 pokój, IV p., jasna kuchnia, ogrzewanie gazowe, parkiety + 42,5

m² strychu do dokupienia, cena 62 tys. zł

Kurdwanów - 1 pokój, I piętro, 37,5 m², telefon, loggia, standard, cena 46 tys. zł

rej. ul. Mazowieckiej - 1 pokój, 36 m², parter, ogrzewanie elektryczne, parkiet, cena 51 tys. zł

Azory - 2 pokoje, 38 m², II piętro, c. kuchnia, standard, telefon, cena 50 tys. zł

Kozłówek - 2 pokoje, 37 m², VIII piętro, c. kuchnia, filizy, boazeria, cena 49 tys. zł

Kobierzyńska - 73,5 m², IV piętro, 4 pokoje, podłogi - deska,

filizy, balkon, tel., cena 91 tys. zł

Al. Słowackiego - 110 m², IV p., balkon, parkiety, ogrzewanie piecowe, cena 100 tys. zł

MIESZKANIA DO WYNAJĘCIA

ul. Wrocławska - 86 m², 3 pokoje, umeblowane z telefonem, cena 600 zł/mies.

ul. Mogilska - 58 m², 3 pokoje, nowe, do wykończenia, ideal-

ne na biura lub gabinety, telefon, garaż, cena 20 zł/m²/mies.

ul. Racławicka - 61 m², 3 pok., umeblowane, garaż, telefon, dla firmy, cena 1200 zł/mies.

LOKALE DO WYNAJĘCIA

ul. Belliny Prażmowskiego - 75 m², lokal na gabinety, biura, I piętro, garaż, telefon, cena równ. 500 USD/mies.

rej. ul. Piłsudskiego - 120 m², lo-

kal użytkowy, parter, cena 17 USD/m²; 160 m², parter, cena 17 USD/m²; 100 m², piwnica, cena 12 USD/m², telefon, c.o. gazowe, ochrona

LOKALE DO SPRZEDAŻY

gm. Zielonki - bud. gospod. - mieszkalny, pow. 1000 m², działka 12 a, stan surowy zamknięty, wszystkie media, podpiwniczony, sprzedaż 240 tys. zł, wynajem 5,00 zł/m²

ok. Skawiny - bud. gospodarczy + hala, parterowy, pow. 450 m², pow. działki 35 a, zaplecze so-

cyjne, teren utwardzony, idealny pod działalność gospod. i hurtownię, dojazd drogą asfaltową, cena 165 tys. zł

ok. Myślenic - budynek mieszkalny z restauracją, pow. 205 m², działka 29 a, wolnostojący, ogrodzony, dojazd drogą asfaltową, cena 82,4 tys. zł

OFERTA SPECJALNA



os. PIASTÓW - 480 m², stan surowy zamknięty, działka 7 a, 5 pokoi, 2 łazienki, garaż, media miejskie, telefon, cena 70 tys. USD

OFERUJEMY:
kupno - sprzedaż - najem mieszkań,
domów, lokali i parcel

AGENCJA NIERUCHOMOŚCI



KUPNO - SPRZEDAŻ - WYNAJEM
MIESZKANIA - DOMY - PARCELE

Kraków, ul. Krakowska 21, tel. 56-55-01, tel./fax 56-38-50 (10.00 - 18.30)

"HEJNAR"

Kraków, ul. Sarego 10

BIURO POŚREDNICTWA NIERUCHOMOŚCI

Tel. 22-76-29, 21-35-40

10.00 - 18.00

WYBRANA OFERTA NASZYCH BIUR

MIESZKANIA DO SPRZEDAŻY

1-pokojowe

- 27 m2 - os. Widok, IV/IV p., standard - 37 tys. zł
- 35 m2 - ul. Heleny, III/IV p., telefon - 42 tys. zł
- 20 m2 - Dąbie, III/IV p., standard - 32 tys. zł
- 27 m2 - Dąbie, I/IV p., parkiety, flizy - 43 tys. zł
- 40 m2 - os. Hutnicze, wys. p./III p., parkiety, tel. - 44 tys. zł

2-pokojowe

- 36 m2 - ul. Wielicka, III/IV p., ślepa kuchnia, telefon - 44 tys. zł
- 37 m2 - Azory, IX/X p., standard - 47 tys. zł
- 37 m2 - ul. Krasickiego, IV/IV p., parkiety - 51 tys. zł
- 38 m2 - ul. Mazowiecka, wysoki parter/IV p., parkiet, flizy - 52 tys. zł
- 42 m2 - Śródmieście, parter/IV p., parkiety, telefon - 60 tys. zł
- 50 m2 - Al. Daszyńskiego, parter/II p. - 65 tys. zł
- 50 m2 - os. Teatralne, I/III p., standard - 55 tys. zł
- 52 m2 - os. Na Skarpie, I/III p. - 60 tys. zł
- 52 m2 - Biały Prądnik, IV/IV p., parkiety, flizy, telefon - 68 tys. zł

3-pokojowe

- 47 m2 - Biały Prądnik, IV/IV p., standard - 59 tys. zł
- 54 m2 - ul. Odrzańska, IX/XI., flizy, telefon - 65 tys. zł
- 70 m2 - Bieżanów - III/X p., parkiety, flizy, telefon (ładne) - 92 tys. zł
- 50 m2 - ul. Teligi, parter/IV p., telefon, parkiet, flizy - 60 tys. zł
- 50 m2 - os. Tysiąclecia, IV/IV p., parkiet, telefon - 60 tys. zł
- 61 m2 - ul. Jerzmanowskiego, VI/X p., telefon, flizy - 70 tys. zł
- 57 m2 - os. Widok, IV/X p., telefon - 75 tys. zł
- 56 m2 - os. Strusia, wys. parter/IV p., standard - 62 tys. zł
- 65 m2 - os. Na Skarpie, I/II p., telefon, flizy (możl. garaż) - 85 tys. zł
- 88 m2 - ok. Wawelu, II/II p., parkiety - 135 tys. zł
- 80 m2 - ul. Zamenhoffa, III/III p., zaadaptowany strych, b. ładne - 110 tys. zł
- 100 m2 - ul. Zyblikiewicza, wys. parter/III p. - 120 tys. zł

4-pokojowe

- 70 m2 - ul. Sanocka, standard, V/X p. - 80 tys. zł
- 75 m2 - os. Oświecenia, parter/X p., telefon - 80 tys. zł
- 66 m2 - ul. Majora, VIII/X p., parkiet, flizy - 80 tys. zł (możl. zakupu garażu)
- 90 m2 - os. II Pułku Lotniczego, II/VII p., parkiet, flizy, tel. - 100 tys. zł

DOMY DO SPRZEDAŻY

OFERTA SPECJALNA

Śródmieście - lokal na gabinet, biura, 33 m2, parter - 51 tys. zł
k/ J. Żywieckiego - zajazd gastron. z wyposażeniem - 400 tys. zł
ok. Wieliczki - dom ekologiczny, nowy, 350 m2, działka 14 a, z trzech rodzajów drzewa, kryty gontem - 200 tys. zł
Borzęta k/Myślenic - dom wiejski, murowany, rekreacyjny lub całoroczny, 100 m2, dz. 80 a, ładnie położony - 25 tys. zł

do 100 tys. zł

- Kalwaria - 200 m2, dz. 1,2 ha - 80 tys. zł
- Zarudawie - ok. 50 m2, przedwojenny, dz. 5 a, do remontu - 45 tys. zł
- k/Proszowic - 110 m2, dz. 7 a, 1965 r. - 35 tys. zł
- Sidzina - 86 m2, działka 28 a, 20-letni, parterowy, murowany - 95 tys. zł
- Czernichów - 80 m2, dz. 21 a, 1965 r., parterowy, murowany - 40 tys. zł
- Targowisko - 170 m2, dz. 13 a, 1968 rok - 45 tys. zł
- Borzęta k/Myślenic - 100 m2, dz. 50 a - 20 tys. zł
- Tokarnia - 200 m2, dz. 9 a, 1980 rok - 100 tys. zł
- Wróblowice - 135 m2, dz. 9 a, lat 50-te - 100 tys. zł
- Krzyszowice - 140 m2, dz. 12 a, rok bud. 1938 - 60 tys. zł
- Wieliczka - 1/2 domu, 160 m2, dz. 4 a - 65 tys. zł
- Wola Batorska - dz. 8,5 a, rozpoczęta budowa - 23 tys. zł
- Myślenice - 200 m2, dworek modrzewiowy, dz. 12 a - 90 tys. zł
- Niepołomice - 100 m2, 1938 rok, dz. 7 a - 55 tys. zł

ponad 100 tys. zł

- Mistrzejowice - 400 m2, dz. 3 a, zab. szeregowa, stan sur. otwarty - 120 tys. zł
- Krowdrza - 340 m2, działka 7 a, 1964 rok - 100 tys. USD
- Niepołomice - 200 m2, dz. 5 a, 9 letni - 1,7 mld zł
- Jugowice - 150 m2, działka 8,9 a, lata 60/70, po remoncie - 60 tys. USD
- Bronowice - 300 m2, działka 5 a, 3 letni - 200 tys. zł
- Kliny - 200 m2, działka 6 a, lata 80-te, po remoncie - 100 tys. USD
- Płaszów - 350 m2, działka 4,6 a, 1/2 bliźniaka, nowy, stan surowy zamknięty - 60 tys. USD
- Kasprowicza - 200 m2, działka 4 a, 1980 r. - 120 tys. USD
- Wola Justowska - 270 m2, działka 9 a, 8 letni - 150 tys. USD
- Wola Justowska - 280 m2, działka 10 a, 18 letni - 240 tys. zł
- Wieliczka - 350 m2, działka 60 a, 5 letni - 120 tys. USD
- Dolina Mnikowska - 140 m2 pow. mieszkalnej, działka 63 a, nowy - 65 tys. USD
- Zarabie - 250 m2, działka 5 a (możliwość dokupienia), lata 60-te - 120 tys. zł
- Borek Fałęcki - 300 m2, dz. 5,31 a, 1989 rok - 70 tys. USD
- Swoszowice - 315 m2, dz. 10 a, stan surowy zamk. - 120 tys. zł
- Swoszowice - 300 m2, dz. 15 a, 1978 rok - 240 tys. zł
- Rząska - 250 m2, dz. 27 a, nowy, stan surowy - 170 tys. zł
- Zabierzów - 300 m2, dz. 14 a, 1990 r. - 300 tys. zł
- Olsza - 200 m2, dz. 4 a, 8 letni - 200 tys. zł

BOGATA OFERTA DZIAŁEK

Kraków, RYNEK GŁÓWNY 7, tel./fax 21-92-99

Biuro Prawne "Interwest"

Pełna obsługa prawna, notarialna, wyceny

Zapraszamy pn. - pt. od 10.00 do 17.00

MIESZKANIA - SPRZEDAŻ

ul. Zyplikiewicza - 85 m², 3 pokoje, II piętro,

hipoteczne - 1,150 mld zł

ul. Siemaszki - 90 m², 3 pokoje, III piętro, hipo-

teczne, superkomfort - 1,250 mld zł

ul. Łobzowska - 115 m², 3 pokoje, II piętro,

hipoteczne, superkomfort - 115 tys. USD

ul. Karmelicka - 34 m², parter, hipoteczne -

400 mln zł

ul. Parkowa - 80 m², II piętro, 3 pokoje, super-

komfort, hipoteczne - 1,100 mld zł

ok. Westerplatte - 100 m², 3 pokoje, superkom-

fort, III piętro, hipoteczne - 1,100 mld zł

Kurdwanów - 90 m², 4 pokoje, superkomfort, III

piętro, własność spółdzielcza - 900 mln zł

Apartamenty - luksusowo wykończone - ul.

Lea, Drzymały, Zarzecze, od 65 m² do 189 m² -

1, 2, 3 sypialnie, dwu i trzypoziomowe w zespole

mieszkaniowym "Królewski Młyn", cena 1100

USD/m² (płatności ratalne w okresie trwania

inwestycji, możliwość kredytu, odpisy podatko-

we, itp.)

DZIAŁKI

Centrum - obręb Plant - 3,2 a, pusta, pozwole-

nie na budowę

ok. Hotelu Forum - 1,2 ha, komercyjna -

950 tys. USD

Poszukujemy działki pod budownictwo

mieszkaniowe i komercyjne dla zachodniej

korporacji budowlanej

MIESZKANIA DO WYNAJĘCIA

ul. Łobzowska - 150 m², 5 pok., I p., tel., bez

mebli - 1000 USD/mies.

ul. Senatorska - 75 m², 3 pokoje, II p., tel.,

umeblowane - 400 USD/mies.

ul. Królewska - 85 m², 4 pokoje, I p., tel., ume-

blowane - 400 USD/mies.

ok. Rynku Głównego - 65 m², II p., tel., bez

mebli - 650 USD/mies.

Poszukujemy dla amerykańskiej korporacji

eleganckich willi do wynajęcia - chętnie na

Woli Justowskiej w standardzie zachodnim

LOKALE HANDLOWE - DO WYNAJĘCIA

ul. Floriańska - lokal handlowy, front, 90 m² -

15.000 zł/m² + VAT

Centrum - 117 m², lokal biurowy, 10 linii telefo-

nicznych - 60 zł/m² za 2 lata z góry

ul. św. Jana - 60 m², lokale handlowe, frony -

1000 USD/mies. + odstępnę

LOKALE UŻYTKOWE - SPRZEDAŻ

ul. Floriańska - 135 m², I piętro, hipoteczne,

pięknie wykończone - 300 tys. USD

Ruczaj Zaborze - lokale handlowe, od 50 m²,

hipoteczne - 1000 zł/m²

obręb Plant - kamieniczka, 270 m², dz. 320 m²,

pusta, po remoncie - 220 tys. USD

oraz kamienice w centrum historycznym Kra-

kowa

**ZAPRASZAMY
DO NASZEGO BIURA**


**AGENCJA OBROTU NIERUCHOMOŚCIAMI
BIURO HANDLOWE**
" CENTRUM "

Kraków, ul. Floriańska 16, tel./ fax 22-92-95, 22-55-77

**DOMY W KRAKOWIE
SPRZEDAŻ**

Krowodrza - duży, stylowy dom wielofunkcyjny, cena 450 tys. USD. SDKR0197

 os. Oficerskie - dom, 200 m², działka 4 a, możliwość nadbudowy, cena 120 tys. USD. SDKR0191

 os. Oficerskie - dom 240 m², dz. 6,8 a, taras, flizy, parkiet dębowy, cena 80 tys. USD. SDKR0169

Dom wolnostojący nad Wisłą, 4 mieszkania w tym 3 wolne, blisko centrum, dz. 2,5 a, w d. stanie techn., cena 350 tys. zł. SDKR0186

 Dom (może być dla 2 rodzin) w pobliżu Kopca Kościuszki, 500 m², wolnostojący, w stanie sur. otwartym, dz. 11,42 a, cena 400 tys. zł. SDKR0195

 Wola Justowska - dom, pow. 270 m², działka 8 a, cena 600 tys. zł. SDKR0193

 Grębałów - dom wolnostojący, pow. 85 m², do remontu, działka 14,61 a, cena 35 tys. zł. SDKR0190

**MIESZKANIA
SPRZEDAŻ**

 Centrum - 100 m², 3 pokoje, zaadaptowany strych, cena 110.000 zł. SM30222

 Wleczysta - 64 m², 3 pokoje - adaptacja, cena 15 mln zł/m²

 Krowodrza - 2 pokoje, pow. 38 m², cena 55.000 zł. SM20232

 ok. R. Matecznego, mieszkanie 120 m², z garażem, cena 100 tys. USD. SM30218

 Wola Duchacka - mieszkanie 106 m², 3 pokoje, garaż, cena 160 tys. zł. SM40082

 Łagiewniki - mieszkanie 112 m², 4 pokoje, cena 65 tys. USD. SM30217

 Dąbie - mieszkanie 50 m², 3 pokoje, cena 64,5 tys. zł. SM20220

 Krynica - mieszkanie 70 m², 2 pokoje, cena 85 tys. zł. SM30219

 Nowa Huta - os. Słoneczne, 63 m², 3 pokoje, cena 65 tys. zł

**DOMY
POZA KRAKOWEM
SPRZEDAŻ**

 Kielce - 1/2 bliźniaka z warsztatem (regeneracja silników), pow. mieszk. 75 m², działka 5,5 a. SD0264

 ok. Wiśniowa (kier. Dobczyce) - domek letniskowy, całoroczny, 50 m², działka 6 a, cena 15 tys. zł. SD0267

 Szczawa - dom letniskowy, całoroczny, 85 m², dz. 8 a, cena 130 tys. zł. SD0239

 Niepołomice - dom w budowie szeregowej, stan surowy otwarty, pow. całk. 220 m², działka 5 a, cena 90 tys. zł. SD0266

 Wieliczka - dom wolnostojący, 220 m², dz. 7 a, cena 120 tys. zł. SD0260

 Alwernia - 1/2 bliźniaka, pow. całk. 200 m², działka 3,5 a, cena 85.000 zł. SD0251

 Czychów - dom 200 m², wraz z zabudowaniami gospodarczymi i szklarnią, działka 2 ha. SD0257

 Liszki - dom o pow. całk. 300 m² + budynek gospodarczy o pow. 80 m², cena 320 tys. zł. SD0262

 Trzemiśnia - dom o pow. 200 m², z funkcjonującą restauracją, cena 85 tys. zł. SD0261

 Czychów - dom mieszkalno gastronomiczny, pow. 350 m², cena 65 tys. USD. SD0259

 Owczary - dom, stan surowy zamknięty, pow. 320 m², działka 27 a, cena 195 tys. zł. SD0253

 Zabierzów Bocheński - dom o pow. 90 m² wraz z zabudowaniami gospodarczymi, o łącznej pow. 250 m², działka 1,4 ha, cena 110 tys. zł. SD0247

 Brzoskwinia - dom do generalnego remontu, o pow. 60 m², działka 32 a, w całości budowlana, cena 38 tys. zł. SDKR0192

**LOKALE UŻYTKOWE
WYNAJEM**

 Rynek Główny - lokal biurowy, I piętro, ok. 100 m², cena 2500 zł/mies. WLU0694

 Śródmieście - lokal biurowo-mieszkalny, I piętro, ok. 150 m², z telefonem, cena 1000 USD/mies. WLU0368

 Prokocim - pawilon wolnostojący, 80 m² + 30 m² załączone biurowe, cena 1500 zł/mies. WLU0688

 Kazimierz - lokale sklepowe: 80 m² i 25 m², cena 2500 zł/mies. i 1250 zł/mies. WLU0699

 Śródmieście - lokal frontowy, 110 m², cena 5500 zł/mies.

 Ścisłe Centrum - lokal frontowy, pow. 60 m²
DZIAŁKI I PARCELE

Działka budowlana w Maszkowie o pow. 20 a, dojazd komunikacją miejską, cena 1000 zł/a. SDZ10065

Działka budowlano-rolna w Szczyglicach, pow. 53 a. SDZKR0201

Działka budowlana w Zabierzowie o pow. 20 a, częściowo uzbr., cena 30 tys. USD. SDZKR0200

Głogoczów - parcela rolno-budowlana, 1,02 ha, cena 15.000 zł. SDZ30065

Podgórze - 4 działki: 53 a, 28,73 a, 42 a, 67 a, usługowo-komercyjne, cena od 1700 zł/a do 3000 zł/a. SDZKR0193

Kraków - Podgórze - działka 10 a, cena 3000 zł/a. SDZKR0192

Bronowice Wielkie - działka budowlana, 90 a, cena 2000 USD/a

**OFERTA
SPECJALNA**

 Bochnia - obiekt produkcyjno-magazynowy o pow. 900 m², działka w całości bud. o pow. 1,3 ha, teren ogrodzony, w całości uzbrojony, posiada własną rampę i system dróg dojazdowych

**BOGATA OFERTA
KAMIENIC, DOMÓW,
LOKALI BIUROWYCH
I UŻYTKOWYCH,
MIESZKAŃ I DZIAŁEK**



MIESZKANIA NIERUCHOMOŚCI

mgr JACEK MAŃKOWSKI

KUPNO - SPRZEDAŻ - ZAMIANY - WYNAJMOWANIE MIESZKAŃ, DOMÓW, PARCEL, LOKALI UŻYTKOWYCH

ul. Karmelicka 46, pon.-pt. 10 - 18 tel. 33-26-93

MIESZKANIA

Nowa Huta, os. Centrum "B" - 2 pokoje z kuchnią, 50 m², IV piętro z windą, flizy, parkiety do odnowienia, hipoteczne, telefon - 55.000 zł

Podgórze - Smolki - 2 pokoje z kuchnią, 66 m², III piętro ostatnie, parkiety, hipoteczne, tel. - 78.000 zł

Bronowice - Złoty Róg - 94 m², 4 pokoje z kuchnią, parter w domu dwurodzinnym, 2 łazienki, garaż na 2 auta, 1,5 a działki, tel. - 135.000 zł

Bronowice - Bronowicka - 3 pokoje, 44 m², ciemna kuchnia, jeden pokój przejściowy, własność spółdzielcza, tel., parkiety, VI p., bez balkonu - 61.500 zł

Centrum - Krupnicza - 3 pokoje, jasna kuchnia, amfilada, II piętro, udział w kamienicy, ogrzewanie elektryczne, II p., telefon, parkiety - 55.000 USD

Bronowice - Złoty Róg - 100 m², 4 pokoje z kuchnią, połowa domu, I piętro, działka 2,5 a, ogrzewanie gazowe, telefon, hipoteczne - 57.000 USD

Krowodrza - Odlewnicza - 112 m², 4 pokoje z kuchnią, III pię-

tro ostatnie, udział w spółdzielni, mieszkanie nowobudowane, oddanie w połowie 1996 r - 70.000 USD

Krowodrza - Siemaszki - 117 m², 4 pokoje z kuchnią, II p., hipoteczne, wydzielone z całości, tel., wys. standard - 170.000 zł

Centrum - Krowoderska - 110 m², 3 pokoje z kuchnią, hipoteczne, parkiety, flizy, ogrzewanie elektryczne, telefon, 1/8 nieruchomości, I piętro, wysoki standard, miejsce do parkowania na podwórzu - 150.000 zł

Oficerskie - Prażmowskiego - 100 m², 3 pokoje z kuchnią, wysoki standard, tel., hipoteczne, wydzielone, I piętro - 99.000 zł

Nowa Huta, os. Ogródowe - 66 m², hipoteczne, III piętro, telefon, wysoki standard, w łazience wanna i prysznic, flizy, parkiety, bez balkonu - 90.000 zł

Prokocim, ul. L. Wenedy - 60 m², 3 pok. z kuchnią, loggia, flizy, parkiety, oddzielnie łazienka i wc sprzedana za cenę 75.000 zł lub zamieni na 2 pokoje z kuch. w rej. Krowodrzy, 29 Listopada, Prądnik Czerwony + opłata

DZIAŁKI

Bielany - Orla - 14 a, uzbrojenie: gaz, prąd, woda, 19 m szeroka - 35 tys. USD

Łagiewniki - Wronia - 3,5 a, garaż na działce, w pełni uzbrojona, do zabudowy szeregowej - 28.000 zł

Harbutowice - działka rekreacyjna 16 a, drewniany budynek mieszkalny, dwa pokoje z kuchnią, łazienka, energia elektryczna, woda bieżąca

ciepła i zimna, działka zagospodarowana wieloma krzewami owocowymi i ozdobnymi, przez działkę przepływa potok - 40.000 zł

Dobczyce - 20 a, rekreacyjna, nad samym zalewem, uzbr.: prąd, gaz, woda - 14.000 zł

Stróża - 27 a, położona na południowym stoku, uzbrojenie: woda, prąd - 32.500 zł

NAJEM

lokale mieszkalne: 46 m² - Dąbie - 650 zł + opłaty, 57 m² - Senatorska - 300 USD + opłaty, 40 m² - Prażmowskiego - 200 USD + opłaty

lokale biurowe: 138 m² - ul. Siemiradzkiego - parter - 2000 zł, 120 m² - ul. Sobieskiego - parter - 1000 USD

lokale użytkowe: 250 m² - Kalwaryjska, parter - 7500 zł

OFERTA SPECJALNA

Mieszkania hipoteczne w nowo budowanym budynku w Podgórzu przy ul. Seweryna, budownictwo tradycyjne, realizacja od I kwartału 1996 roku do I kwartału 1997 roku, w pełni wykończone - cena 1 m² 1250 zł. Możliwość odpisów podatkowych, premii gwarancyjnych. Mieszkania o pow. 34 m² - 60 m², garaże - 12.000 zł

DOMY

Białka k/Makowa Podhalańskiego - 250 m², 6 pokoi, kuchnia, spiżarnia, łazienka, garaż, tarasy, działka około 10 a - 120.000 zł

Jurków k/Mszany - 120 m², całoroczny, murowano-drewniany, wysoki standard, działka 11 a - 34.000 USD

Dobczyce - 300 m², nowy dom wysoki standard, salon z kominkiem 40 m², działka 6,5 a - 180.000 zł

Gaj - pow. 200 m², po remoncie, przy "Zakopiance", nadaje się na działalność gospod., działka 31 a - 110.000 zł

Brzozówka - 200 m², 6 pokoi, salon z kominkiem stylizowanym, oranżeria, duży taras, wokół domu położona kostka brzoza 300 m², działka 10 a, odległość od Krakowa 10 km - 170.000 zł

Zabawa k/Wieliczki - 240 m², dom nowy do indywidualnego wykończenia, działka 21 a, zakład prod. lub pomieszczenia pod magazyny - 250.000 zł

Zielonki - 240 m², działka 7 a, stan surowy zamknięty, zabudowa szeregowa, instalacje wewnętrzne zrobione - 130.000 zł

Okolice Balic - 112 m², pokój z kuchnią, dodatkowo dwa pomieszczenia, dom murowano-drewniany, do remontu i rozbudowy, działka 3 a - 20.000 zł

Bieżanów - 300 m², 8 pokoi, trzy łazienki, garaż wolnostojący, budowany w latach 80-tych, działka 14 a - 100 tys. USD

Oficerskie - około 200 m², dz. 4

a, zabud. szereg., 6 pokoi, kuch., łazienka, garaż na 2 samoch. + budynek gospod., nadaje się na działalność gospod., biura - 120.000 USD

Jugowice - 350 m², stan surowy zamknięty, działka 5 a, trzy kondygnacje, 7 pokoi, w tym dwa duże salony, stolarka szwedzka - 55.000 USD

Oficerskie - 250 m², dwurodzinny, parter, 5 pok., łaz., kuch., jadalnia, ogólna pow. 120 m², I piętro: 4 pok., kuchnia, łazienka, pow. ogólna 100 m², działka 4,7 a - 105.000 USD

Wola Justowska - rezydencja 450 m², działka 117 a, z pięknym widokiem na Las Wolski, 9 pokoi, 6 łazienek, bardzo wysoki standard, na działce możliwość budowy 4 kortów lub lądowiska dla helikoptera - 525.000 USD

Bogdanówka - 147 m², pięknie zagospodarowana działka, dom drewniano-murowany, wyposażony, 5 pok., łazienka, kuchnia, woda z własnego źródła - 40.000 USD

Czchów - 140 m², działka 16 a, domek drewniano-murowany, całoroczny, do odświeżenia, duży salon z kominkiem, c.o. olejowe, kanalizacja miejscowa, do głównej plaży na Dunajcem 100 m - 56.000 zł

Zerwana gm. Michałowice - dz. 20 a, pow. ok. 200 m², nowy dom, budowany z cegły, 6 pokoi, 2 łazienki, kuchnia, garaż - 250.000 zł

Mateczny - 800 m², hala produkcyjna, dz. 12 a - 200.000 zł

Poszukujemy w obrębie Plant lokalu mieszkalnego o pow. około 60 m²

AGENCJA

Sp. z o.o.

Tempus®

OBRÓT NIERUCHOMOŚCIAMI
MARKETING-KONSULTINGKraków, ul. Pędzichów 4/2
tel./fax 32-42-86, tel. 32-31-67

Zapraszamy do naszego biura: poniedziałek - piątek 9.00 - 17.00

MIESZKANIA
DO SPRZEDAŻY

Krowoderska - 170 m², 5 pokoi, kominek, dwa wejścia, ogrzewanie elektryczne i gazowe, własni. hipoteczna, cena 70 tys. USD

29 Listopada - 41 m², wysoki parter, 1 pokój, parkiety, własność hipoteczna; cena 43.000,-zł /L-2/

29 Listopada - 41 m², II piętro, 1 pokój, kuchnia, własność hipot., do małego remontu, cena 43.000 zł /L-3/

ul. Czysła - 35 m², I piętro, własność hipoteczna, po remoncie, 1 pokój z kuchnią, cena 45.000 zł /C1/

Al. Słowackiego - 104 m², 3 pokoje + słuźbówka, łazienka, kuchnia, telefon, parkiety, winda, c.o. gazowe, cena 130.000 zł /S8/

Nowa Huta, os. Górali - 53 m², IV p., 2 pokoje, kuchnia z aneksem jadalnym, łazienka, parkiety, filizy, cena 75 tys. zł (N2)

PARCELE - OKOLICE
KRAKOWA

Dolina Kluczwydy - 15 km od Krakowa, 82 a, budowlana, na działce stary drzewostan, strumyk, media przy działce, zezwolenie na budowę, cena 40 tys. zł

Garliczka (za Zielonkami) - 14,5 a, budowlana, zezwolenie na budowę, media koło działki, cena 1600 zł/a (G19)

Paczółtówice - 32 a, budowlana, rejon Krzeszowic, media koło działki, widokowa, ładnie położona, cena 8000 zł za całość

Zabawa - 24 a, działka budowlana, energia elektryczna, woda, gaz na działce, cena 700 zł/a (Z15)

Wieliczka - 23,5 a, budowlana, energia elektryczna, wodociąg, kanalizacja w trakcie budowy, linia telefoniczna, cena 20.000 zł (W15)

Podgórk Tynieckie - 36 a, budowlana, energia elektryczna, gaz, linia tel., kanalizacja w budowie, cena 1700 zł/a (T10)

Rząska - działka 6 a, budowlana, w pełni uzbrojona, zezwolenie na budowę, zatwierdzony projekt, cena 26.000 zł (R7)

Dobczyce - 31 a, budowlana, media na działce (prąd, woda, gaz), cena 500 zł/a (D2)

Przebieczany - 93 a, blisko drogi, pod usługi, media w pobliżu działki, cena 500 zł/a (P5)

PARCELE W KRAKOWIE

Nowa Huta - 22 a budowlane, z planami handlowo-usługowymi, media na działce, cena 3500 zł/a /K3/

Balicka - 26 a, budowlana, pięknie położona, wszystkie media przy działce, cena 1100 USD/a /B8/

Bieżanów - 8, 13,14 a, działki budowlane, media wszystkie przy działkach, cena 1500 zł/a /B7/

ul. Cechowa - 26 a, budowlane, energia elektr., woda, gaz, ładnie położona, cena 1200 USD/a /C1/

ul. Chełmońskiego - 33 a budowlana, energia elektr., woda, gaz przy działce, cena 3000 zł/a /C3/

Pychowice - budowlana, 53 a, teren równy, media przy działce, cena do uzgodnienia /P-13/

Żaglowa - 2 x 12 a, budowlane, media przy działce, parcele kwadratowe, cena 1000 zł/a /Z3/

DOMY DO SPRZEDAŻY
POZA KRAKOWEM

Wieliczka - 350m², 4 letni, 2 kondygnacje, 9 pokoi, garderoba, piwnice, kotłownia, pralnia, 2 osobne garaże, pomieszczenia gospodar-

cze, c.o. gazowe; działka 60 a, bud., cena 130 tys. USD /W-11/

Raciborsko - chata, pow. 140m² + zabudowania, działka 5ha 60 a, cena: 55.000 zł /R-4/

Gaj - do wykończenia, 240 m², II poziomowy, kotłownia, piwnice, pomieszczenia gospodarcze, 5 pokoi, kuchnia, łazienka, media przy domu, budowany z białej cegły, cena 60.000 zł /G2/

Jugowice - 350 m², 2 pokoje po 40 m² z kominkami, 6 sypialni, 3 łazienki, kuchnia, garaż, działka 5 a, cena 115.000 USD /J8/

Zabawa-Wieliczka - 220 m², parterowy, stan surowy częściowo zamknięty, 5 pokoi, garaż, strych, media na działce, prąd doprowadzony, działka 24 a, cena 75.000 zł /W30/

Śledziejowice - 200 m², w tym pow. użytkowej 170 m², II poziomowy z wykorzystanym poddaszem, 4 pokoje, c.o. do zrobienia, dom ocieplany, działka 8 a, ogrodzona, cena 170.000 zł /Ś1/

Niepołomice - II poziomowy, 5 pokoi, stan surowy otwarty, media wszystkie na działce, parcela 12,5 a, cena 65.000 zł /N2/

Stadniki (koło Dobczyc) - 200 m², 2 kondygnacje, piwnice, 6 pokoi, łazienka, kuchnia, dz. 26 a, cena 86 tys. zł

Wieliczka - Rożnowa - 200 m², lata 50-te, piętrowy, 8 pokoi, piwnice, garaż, ogrzewanie gazowe i koksowe, dz. 67 a, warsztat - 70 m², cena 130 tys. zł (W8)

Wieliczka - stan surowy otwarty, 140 m² pow. użytkowej, 3 kondygnacje, garaż, dz. 4 a, media przy działce, cena 39.500 zł (W36)

Spytkowice - dom powojenny, 100 m², parterowy, 3 pokoje, do remontu, cena 22 tys. zł

DOMY DO SPRZEDAŻY
W KRAKOWIE

Wola Justowska - dom o pow. 250 m², 2 kondygnacje, 2 łazienki, par-

kiety, filizy, telefon, garaż na 2 a (samochody z kanałem), sauna, dz. 7 a, zagospodarowana, cena 180.000 USD /W-2/

Krowodrza - 153 m² parter + piętro, iwnice, garaż, 5 pokoi, 3 łazienki, tel., parkiety, filizy, działka 4 a, superkomfort, cena 290.000 zł /Z-19/

Śródmieście - 73 m², z 1970 roku, parter, piętro, 3 pokoje na gorze + 1 na dole, telefon, parkiety, filizy, ogrzewanie gazowe, ogródek 100 m², cena 53.000 USD /P8/

Bieżanów - stan surowy zamknięty, 240 m², 4 pokoje, kuchnia, garaż, piwnice, media podłączone, cena 92.000 zł /B4/

Podgórze - 350 m², dom dwurodzinny, dwie kondygnacje, 7 pokoi, 2 kuchnie, 2 łazienki, 2 garaże, działka 18 a, cena 180.000 zł /K7/

Radzikowskiego - 83 m² + 83 m² strychu do adaptacji, dom parterowy z 1936 roku, 3 pokoje, działka 4 a, cena 85.000 zł /R5/

Krowodrza - 1/2 bliźniaka, stansurowy zamknięty, 300 m², 1993 r., 3 kondygnacje + strych mieszkalny, 6 pokoi, garaż na dwa samochody, wszystkie media podłączone, działka 5 a, cena 150.000 zł /O2/

Łagiewniki - 380 m² z 1992 r., 2 piętra + strych mieszkalny, 6 pokoi, działka 7 a, cena 85.000 USD /Ł2/

DOMY DO WYNAJĘCIA

Libertów - rezydencja 300 m², piwnice, parter + piętro, 6 pokoi, telefon, garaż na 3 samochody, ogrzewanie gazowe, dz. 21 a, superkomfort, cena 1800 USD miesięcznie, możliwość kupna

ok. Parku Decjusza - dom o pow. 200 m², 6 pokoi, 2 kuchnie, garaż na 2 samochody, balkony, taras, ogrzewanie gazowe, działka 11 a, cena 1400 USD/mies. /W-16/

ok. Dobrego Pasterza - dom o pow. 160 m² z 1995 roku, 2 kondygnacje, 5 pokoi, c.o., gabinet, garderoba, działka 4 a, cena 1800 USD/mies. /J1/

FIRMA HANDLOWA ŁODZIŃSCY

POŚREDNICTWO NIERUCHOMOŚCI

KUPNO - SPRZEDAŻ - ZAMIANY - WYNAJMOWANIE MIESZKAŃ, DOMÓW, PARCEL, LOKALI UŻYTKOWYCH

ul. Kalwaryjska 25 (dawna Pstrowskiego), 30-504 Kraków, tel.: (012) 56-49-20, 56-22-33, fax: (012) 56-42-56



DOMY DO SPRZEDAŻY

- | | | | | |
|--|--|---|--|--|
| ul. Turystyczna - 200 m ² , dz. 5,5 a, cena 95.000 USD | Prokocim - 190 m ² , dz. 6,7 a, cena 183.000 zł | ul. Kawowa - 160 m ² , dz. 10,5 a, cena 120.000 zł | Sobonowice - 280 m ² , dz. 63 a, cena 50.000 USD | m ² + zab. gospod., dz. 2 ha, cena 100.000 zł |
| os. Oficerskie - 250 m ² , dz. 4,7 a, cena 90.000 USD | Wola Justowska - 500 m ² , rezydencja, dz. 11 a, cena 320.000 USD | ul. Tańskiego - 200 m ² , dz. 23 a, cena 80.000 USD | Radziszów - 110 m ² , dz. 71 a, cena 23.000 USD | Ochojno - 120 m ² , dz. 40 a, cena 90.000 zł |
| Prądnik Cz. - 100 m ² , dz. 6,3 a, cena 90.000 zł | Wola Justowska - 380 m ² , zabud. bliź., dz. 6 a, cena 780.000 zł | ul. Sucharskiego - 212 m ² , dz. 6,2 a, cena 75.000 USD | Libertów - 400 m ² , stan sur. zamk., dz. 10 a, cena 110.000 USD | Poręba Wielka - 260 m ² , dz. 6,24 a, cena 99.000 zł |
| ul. Wzgórze - 120 m ² , dz. 16 a, cena 130.000 zł | ul. Ważewskiego - 500 m ² , rezydencja, dz. 12 a, cena 260.000 USD | Swoszowice - 500 m ² , dz. 20 a, cena 250.000 zł | Łapanów - 220 m ² , dz. 6 a, cena 220.000 zł | Siedzina k/N. Targu - pow. 140 m ² , dz. 35 a, cena 35.000 USD |
| ul. Ojcowska - 400 m ² , dz. 5,5 a, cena 240.000 zł | ul. Armii Kraków - 400 m ² , dz. 11 a, cena 100.000 USD | Sobonowice - 300 m ² , dz. 18 a, cena 160.000 zł | Mistrzejowice - 360 m ² , dz. 7 a, cena 70.000 USD | Rabka - 200 m ² , dz. 10 a, cena 25.000 USD |
| ul. Zarzecze - 400 m ² , dz. 14 a, cena 125.000 USD | ul. Armii Kraków - 400 m ² , dz. 11 a, cena 100.000 USD | Sobonowice - 400 m ² , dz. 4,3 a, cena 140.000 zł | Zbysławice - 320 m ² , 1/2 bliźniaka, dz. 11 a, cena 150.000 zł | Głogoczków - 500 m ² , pod produkcję, motel., dz. 12 a, cena 412 tys. zł |
| ul. Fredry - 380 m ² , dz. 6 a, cena 120.000 USD pod działalność gospod. | Ciężkowice - 70 m ² , domek letniskowy, dz. 5,5 a, cena 35.000 zł | Zabierzów - 320 m ² , stan sur. zamk., dz. 7 a, cena 42.000 USD | Kunice k/Gdowa - 100 | Prokocim - 300 m ² , dz. 4,7 a, cena 260 tys. zł |

DZIAŁKI DO SPRZEDAŻY

- | | | | | |
|--|--|---|---|---|
| ul. Hamernia - 22 a, uez.: prąd, gaz, woda, cena 70.000 zł | prąd, gaz, woda, kan., cena 20.000 zł - dz. użyt. | cena 34.500 zł - dz. bud.-użył. | Bieżanów - 8,3 a, uez.: prąd, gaz, woda, cena 17.000 zł | prąd, gaz, woda-studnia, cena 30.000 zł |
| ul. Hojera - 4,8 a, uez.: prąd, gaz, woda, cena 14.000 zł | Łagiewniki - 9,5 a, uez.: prąd, gaz, woda, cena 28.000 zł | Jugowice - 6,6 a, uez.: prąd, gaz, woda, cena 6.600 USD | ul. Obozowa - 1,6 ha uez.: prąd, gaz, woda, cena 430.000 zł - zabud. szereg. | Brzeczyna - 8 a, uez.: prąd, gaz, woda-studnia, cena 10.000 zł |
| ul. Albańska - 5 a, uez.: prąd, gaz, woda, cena 30.000 zł | Łagiewniki - 53,5 a, uez.: prąd, gaz, woda, cena 155.000 zł - dz. użyt. | Tonie - pow. 53 a, prąd, woda, gaz, kanalizacja, cena 70.000 zł | Wola Justowska - 7 a, uez.: prąd, gaz, woda, cena 95.000 zł | Radziszów - 1,08 ha, woda, gaz, prąd, cena 23.000 zł |
| Wola Duchacka - 16 a, uez.: prąd, gaz, woda, kan., cena 80.000 zł | Lusina - 17 a, prąd, gaz, woda - studnia, cena 34.000 zł | Opatkowice - 24 a, uez.: prąd, woda, gaz - 60 m od dz., cena 24.000 zł | Wrzawice - 11,4 a, uez.: prąd, gaz, woda-studnia, cena 10.500 zł | Radziszów - 67 a, woda, gaz, prąd, kanalizacja, cena 38.000 zł |
| Łagiewniki - 11 a, uez.: | Swoszowice - 23 a, uez.: prąd, woda, gaz - 100 m, | Zelków - 15 a uez.: prąd, gaz, woda, cena 17.500 zł | Brzeczyna - 53 a, uez.: | |

LOKALE DO WYNAJĘCIA

- | | | | | |
|---|--|--|---|---|
| ul. Węgierska - 56 m ² , biuro-gabinet lek., czynsz 17 zł/m ² /mies. | ul. Zacisze - 80 m ² , biuro-gabinet lek., czynsz 2500 zł/mies. | (biuro), plac 30 a, waga tow., czynsz 1800 zł/mies. | ul. Krupnicza - 260 m ² , sklep, czynsz 11.700 zł/mies. | czynsz 14 zł/m ² /mies. + VAT |
| ul. Szewska - 76 m ² , II p., biuro, czynsz 1500 zł/mies. | ul. Szeroka - 550 m ² (kamienica), biuro, szkoła, czynsz 7500 zł/mies. | ul. Piwna - 400 m ² (kamienica), biuro, szkoła, czynsz 6000 zł/mies. | ul. Krasieńskiego - 80 m ² , biuro, czynsz 2000 zł/mies. | Królewska - 100 m ² , biuro, czynsz 25 zł/m ² /mies. |
| ul. Grzegorzewska - 60 m ² , gabinet, biuro, cena 660 zł + VAT/mies. | ul. Klonowicza - 300 m ² , magazyn (wiatra), 130 m ² | ul. Lipska - 40 m ² , front, witryna, cena 1000 zł/mies. | Prądnik Biały - 220 m ² biuro + 500 m ² magazyn, | Królewska - 100 m ² , sklep-witryna, czynsz 70 zł/m ² /mies. |

MIESZKANIA DO SPRZEDAŻY

- | | | | | |
|---|---|--|---|---|
| ul. Plekarska - 42 m ² , telefon, parkiety, I/IV p., cena 63.000 zł | ul. Zubrzyckiego - 2 pok., pow. 49 m ² , 1/4 p., cena 57.000 zł | ul. Odrzańska - 3 pok., pow. 50 m ² , 4/10 p., cena 61.000 zł | ul. Telimeny - 3 pok., 80 m ² , 2/4 p., cena 80.000 zł | ul. Sanocka - 4 pok., pow. 70 m ² , 5/10 p., cena 80.000 zł |
| ul. Zachodnia - 3 pok., 73 m ² , 1/4 p., cena 95.000 zł (nowe) | Centrum Podgórze - 2 pok., 40 m ² , 4/4 p., cena 56.500 zł | ul. Nawojki - 3 pok., 59 m ² , 0/7 p., cena 100.000 zł w tym garaż | ul. Aleksandry - 3 pok., 70 m ² , 9/10 p., cena 75.000 zł + garaż | ul. Sucha - 4 pok., 112 m ² , 4/4 p., cena 65.000 USD |

STAROWIŚLNA 19
tel./fax 214-914
tel. 222-777

Zapraszamy
do naszego biura

czynne: pon.-pt. 9 - 18
sobota 10 - 13

DOMY DO SPRZEDAŻY



Bronowice - 220 m²+80 m² (garaż),
dz. 8 a, cena 130.000 USD. K175



OKAZJA! Bielany - 430 m², dz. 7 a,
cena 239.000 USD



Lubomierz - całoroczny, 90 m², dział-
ka 14 a, cena 70.000 zł



Wola Justowska, 250 m², dz. 16 a, -
260.000 zł. K029



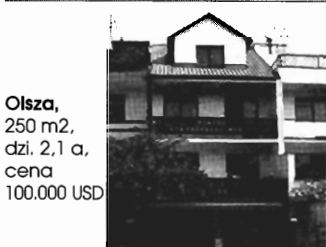
Ruczaj - pow. 110 m², dz. 8 a, pod-
piwniczony, cena 120.000 zł. P163



Prokocim - działka 15 a, 130 m²,
cena 80.000 zł. P171



Prokocim - dz. 6 a, 220 m², wykoń-
czony, z 1990 r., cena 220 tys. zł. P161



Olsza,
250 m²,
dzi. 2,1 a,
cena
100.000 USD



Bronowice - 210 m², dz. 17 a, podpiw-
niczony, 3 garaże, cena 400 tys. zł. K162



Swoszowice - 105 m², dz. 9 a, garaż,
cena 100.000 zł. P170



Swoszowice - dz. 20 a, 220 m², dwu-
poziomowy, cena 200.000 zł. P173

Okazja Bieżanów
200 m², działka 3,5 a
cena 130.000 zł. P179

Bronowice
1/2 bliźniaka, 160 m²,
działka 7 a
cena 210 tys. zł. K159

Prądnik Biały
dwurodzinny, 180 m²,
działka 6 a, 2 garaże,
cena 220 tys. zł

os. Oficerskie
1/2 bliźniaka, 240 m²,
działka 4,5 a,
cena 250 tys. zł. S182

Rząska
dwurodzinny,
250 m², dz. 20 a,
cena 165 tys. zł. K177

Rezydencja
ok. Parku Krakowskiego
pow. 500 m², dz. 8 a,
cena 450.000 USD.
K156

Olsza
200m², działka 4,5 a,
zabud. szeregową
cena 200 tys. zł. S172

Olsza
1/2 bliźniaka, 240 m²,
działka 4 a,
cena 250 tys. zł. S037

Olsza
1/2 bliźniaka, dz. 5 a,
pow. 180 m², 5 pok.,
cena 180 tys. zł. S133

Łagiewniki
1/2 bliźniaka,
działka 5 a, 150 m²,
cena 70 tys. zł. P178

Olsza
1/2 bliźniaka, garaż
podpiwniczony, 160
m², działka 4 a
cena 180 tys. zł. S180

Wola Justowska
(pod Sikornikiem),
rezydencja 440 m²,
działka 10 a, cena 250
tys. USD. K176

Na Kozłowiec
140 m², dz. 7 a,
1/2 bliźniaka, narożny
cena 125.000 zł. P096

Kozłówek
wolnostojący, dz. 13 a,
150 m², 2 garaże
cena 160 tys. zł. P174

Płaszów
murowany, 90 m²,
działka 10 a,
cena 60.000 zł. P185

os. Bieńczyce
100 m², drewniany,
działka 11 a,
cena 50.000 zł. NH183

Grębałów
85 m², działka 15 a,
drewniany,
cena 35.000 zł. NH184

Tyniec
140 m², działka 3 a,
wolnostojący,
cena 75.000 zł. P125

POSZUKUJEMY
lokalu handlowego
w ścisłym centrum

LOKALE UŻYTKOWE

Podgórze
1160 m² powierzchni
sklepowej

ok. Zwierzynieckiej
600 m², pow. magaz.
cena 3000 zł

Salwator
budowlana, 20 a, 14 a
cena 5900 zł/a

Żabinec
budowlana, 18 a
cena 5500 zł/a

Olsza
170 m², front
cena 8,8 z/m² + VAT

Rybitwy
700 m² pow. magaz. +
biura, cena 5 zł/m²+VAT

Tonie
komercyjna, 150 a
cena 2500 zł/a

Krowdrza
komercyjna, 400 a
cena 6500 zł/a

DZIAŁKI DO SPRZEDAŻY

POSZUKUJEMY OFERT KAMIENIC, DOMÓW I MIESZKAŃ DO WYNAJĘCIA I SPRZEDAŻY

POŚREDNICTWO NIERUCHOMOŚCI G. CHMURA

Kraków, Pl. Szczepański 8, III p., tel. 21-23-62 w. 217, 22-49-39

MIESZKANIA DO SPRZEDAŻY

Rynek Kleparski - 115 m², III p., 3 pokoje, kuch., łaz., wc, spiżarka, przedpokój, filizy, parkiety, c.o., balkon, cena 140.000 zł

Ruczaj Zaborze - 74 m², IV p., 4 pok., salon połączony z kuch., filizy, drewniane podłogi, telefon, kablowa, balkon, c.o., cena 89.000 zł

os. Tysiąclecia - 51 m², VIII p., 3 pok., j. kuch., łaz., wc, balkon, pcv, domofon, możl. tel., cena 62.000 zł

ul. Opolska - 45 m², IX p.,

3 pok., j. kuch., łaz., wc, balkon, tel., domofon, standard, cena 70.000 zł

Prądnik Czerwony - 46 m², VIII p., 3 pok., jasna kuch., łazienka, wc, balkon, loggia, filizy, pcv, telefon, po remoncie, cena 65.000 zł

os. Dywizjonu 303 - 76 m², IV p., 4 pok., jasna kuch., łaz., wc, loggia, pcv, filizy, brak tel., standard, cena 82.000 zł

ul. Armii Krajowej - 112 m², III p., 4 pok., kuch.,

łazienka, garderoba, wc, hool, tarasy, tel., bez biatego montażu, bez filizy, bez parkietu, nowe do wykończ., cena 170.000 zł

Płaszów - 36,5 m², III p., 1 pok. z kuchnią, łaz. + wc, nowo wybud., bez biatego montażu, bez filizy, bez parkietu, cena 40.000 zł

Al. Pokoju - 50 m², IV piętro, 3 pokoje, jasna kuchnia, łazienka + wc, filizy, boazeria, telefon, do zasiedlenia w styczniu 96 r. Cena 63.000 zł

ul. Daszyńskiego - 50 m², parter, 2 pok., j. kuchnia, łazienka, wc, filizy, parkiet, telefon, po generalnym remoncie, cena 65.000 zł

Olśza - 1/2 domu, 70 m², 3 pokoje, łaz. + wc, telefon, wspólna klatka schodowa z piętrem, cena 70.000 zł

ok. Grzegorzeckiej - 39 m², parter, 2 pokoje, j. kuchnia, łazienka + wc, oddzielne wejścia do pokoi i kuchni, piece olejowe, na gabinet, biuro, cena 50.000 zł

os. Podwawelskie - 48 m², IV p., 3 pokoje, j. kuchnia, łazienka, loggia, filizy, pcv, cena 65.000 zł

ul. Narutowicza - 62 m², IV p., 3 pokoje, j. kuchnia, łazienka + wc, 2 loggie, telefon, parkiety, filizy, wysoki standard, cena 80.000 zł

Łagiewniki - 112 m², III piętro, 3 pokoje, salon, j. kuchnia, łazienka, pralka, filizy, podłogi - deseczki dębowe, balkon, cena 150.000 zł

DOMY DO SPRZEDAŻY

Borek Fałęcki - dom parterowy - 200 m², dz. 2,5 a, do remontu podłogi, sufit, zrobiona instal. wewnątrz i na zewnątrz, telefon, cena 80.000 zł

Azory - dom w zabudowie szereg., 110 m², dz. 2,5 a, dwupoziomowy, 4 pokoje, 2 łazienki, salon, kuchnia, garaż, nowy do wykończ., cena 180.000 zł

Podgórze - dom w zabu-

dowie szeregowej, 110 m², dz. 2,2 a, dwupoziomowy, salon, kuchnia, 2 łazienki, 3 sypialnie, wysoki standard wykończenia, cena równ. 85.000 USD

Kliny - dom z lat 70-tych, 160 m², dz. 3 a, w zab. szereg., salon, kuch., 4 sypialnie, 2 łaz., tel., wysoki standard wykońc., cena 170.000 zł

Wola Justowska - dom 300 m², dz. 12,3 a, dwu-

poziom., salon z kominikiem, kuch. z aneksem jadalnym, 3 sypialnie, 2 łaz., sauna, garaż, wysoki standard wykońc., cena równ. 270.000 USD lub wynajęcie.

Rząska - domek do remontu kapit., 60 m², cena 20.000 zł

Kliny - dom 400 m², dwupoziomowy, dz. 5 a, dom wykończony, możliwość prowadzenia działalności

gospodarczej, cena równ. 100.000 USD

Swoszowice - dom, nowy, 500 m², dz. 12 a, wykończ., tel., cena 350.000 zł

ul. Królowej Jadwigi - dom nowy, stan sur. otw., II poziomy, 4 pok., holl, 2 sypialnie, garderoba, 2 łaz., 2 wc, spiżarnia, Inst. gaz. elektr., wodna, kanalizacja rozproszona, cena równ. 110.000 USD

os. Oficerskie - 230 m², dz. ok. 5 a, dom z cegły, kryty blachą, podpiwniczony, 5 pokoi, kuchnia, łazienka, taras, balkon, telefon, parkiety, filizy, ogrzewanie gazowe, cena równ. 120.000 USD

Zarzeczce - dom nowy, 240 m², dz. 9 a, dwupoziom., do wykończ., garaż, tel., do wykończenia, cena równ. 120.000 USD

DZIAŁKI BUDOWLANE

Łagiewniki - działki o pow. od 5 arów do 8 arów, uzbr., cena 1000 USD/ar

Lusina - 38 a, w tym 15 a bud., gaz, prąd, linia tel.,

ładnie położona, strumień, las, przy drodze utward., cena 40.000 zł

Swoszowice - 15,6 a, bardzo ładnie położona, pro-

stokątna, uzbrojenie w ulicy, cena 25.000 zł

Prądnik Biały - 62,5 a, 30 m x 200 m, uzbrojona, cena równ. 1000 USD/ar

DZIAŁKI PRZEMYSŁOWE

Prądnik Biały - usługowa, 25,5 arów, prąd obok, cena 63.000 zł

Prądnik Czerwony - 49 a, bud.-przemys., uzbrojona

(prąd, gaz, kanalizacja), cena 1000 zł/ar

Nowa Huta - 1 ha, prod.-usług., prąd, gaz - obok działki, cena 20.000 zł

LOKALE DO WYNAJĘCIA

ul. Grotgera - 110 m², I p., lokal biurowy, 5 pomieszczeń, kilka wc, umywalka, kilka nr telefonicznych, ogrzew. centralne, miejsce parkingowe, cena równ. 10 DM/m²

ul. Zwierzyniecka - 100 m², parter, lokal handlowy, 1 pomieszczenie, zaplecze, prąd, tel., cena 50 zł/m²

ul. Wielopole - 56 m², I p., lokal biurowy, 2 pomieszczenia, 2 wc, zaplecze sanitarne, wykładzina, możliwość kilku linii tel., cena równ. 10 USD/m² + media

ok. ul. Szaszewskiego - 200 m², parter, 2 duże sale prezentacyjne, fototapeta, przedpokój, pokój biurowy, pokój tech-

niczny, wysoki standard, wykładzina, żaluzje, kraty, parkiety, ogrzew. elektr., gazowe, tel., cena 3000 zł/mies. + opłaty

ul. św. Jana - 140 m², parter, lokal handlowy, 2 pomieszczenia, zaplecze z dużą witryną, tel., marmury, wysoki standard, cena 14.000 zł/mies.

LOKALE DO SPRZEDAŻY

ok. ul. Karmelickiej - 200 m², wys. piwnice, 2 lokale, 120 m², 80 m², 5 pomieszczeń, umywalka, wc, dwie bramy, okna od ulicy, 3 nr telefonu, cena 200.000 zł za całość lub wynajem

ok. ul. Grzegorzeckiej - 100 m², parter, jedno pomieszczenie, zaplecze sanitarne, telefon, dobry dojazd dla samochodu ciężarowego, cena 100.000 zł lub wynajem

Rynek Główny - kamienica 2000 m² - do sprzedaży

MIESZKANIA DO WYNAJĘCIA

Wrocławska - 88 m², I p., 3 pok. kuch., łaz., tel. umeblowane, cena 600 zł + opłaty

Czarnowiejska - 50 m², IX p., 2 pokoje, j. kuchnia, łazienka, cena 450 zł + opłaty

Firma poszukuje działek od budownictwo wielorodzinne

OFERTY: KUPNA - SPRZEDAŻY - WYNAJMU - ZAMIANY

AGENCJA KORONA

KUPNO - SPRZEDAŻ - WYNAJEM - ZMIANY - PEŁNA OBSŁUGA PRAWNA I NOTARIALNA

tel. 56-02-04

MIESZKANIA - NIERUCHOMOŚCI

30-504 Kraków, ul. Kalwaryjska 9 (hala Korony) od pon. do pt 10.00 - 18.00

DZIAŁKI UŻYTKOWE

Kozłówek - 8, 10 a, ogrodzona, na działce budynek 100 m², cena 80 tys. zł

Wola Duchacka - 8 a, budownictwo wielorodzinne, cena 6000 zł/a

Wieczysta - pod usługi komercyjne, 1,5 ha, prostokąt, pełne uzbr., cena 6000 zł/a

DZIAŁKI BUDOWLANE

Rybitwy - 2 x 9 a, uzbrojenie w drodze, cena 1400 zł/a

Przewóz, ul. Wróbela - działka 7 a, uzbrojenie w drodze, cena 6 tys. zł

Salwator - działki 20 a lub 2 x 10 a, gaz, prąd, woda, cena 3600 USD/a

Borek Fałęcki - 6,4 a, 2 garaże, cena 40 tys. zł

Wola Justowska - 4,5 a, szer. 11 m, gaz, prąd, woda, cena 20 tys. USD

DZIAŁKI POZA KRAKOWEM

Brzozówka - 2 x 20 a, przy drodze asfaltowej, gaz, prąd, woda, cena 15 mln zł/a

Libertów - 40 a, woda, gaz, prąd, cena 1,6 tys. zł/a

DOMY W KRAKOWIE



Rybitwy - 1/2 bliźniaka, stan surowy zamknięty, dz. 12 a, pow.

użytk. 430 m², media na działce, cena 60 tys. USD

Przegorzały - działka 2,6 a, pow. 270 m², 5 pokoi, 2 kuchnie, 2 łazienki, 2 garaże, nadaje się dla dwóch rodzin, cena 180 tys. USD

Łagiewniki - dz. 4 a, pow. 64 m², 3 pokoje, kuchnia, łazienka, strych, cena 80 tys. zł

Wola Duchacka - dz. 5,5 a, pow. 220 m², nowy dom, wykończony, 5 pokoi, 2 łazienki, kuch., garaż, cena 115 tys. USD

Podgórze, ul. Miłery - pow. 120 m², piętro w domu, osobna klatka schodowa, 4 pokoje, 3 balkony, parkiety, filizy, garaż, cena: sprzedaż 100 tys. USD, wynajem 800 USD/mies.

Olsza - 1/2 bliźniaka, 2 kondygnacje, pow. 250 m², 6 pokoi, 2 łazienki, 1 kuchnia, cena 130 tys. USD

ul. Zakopiańska - dz. 12 a, 300 m² + strych do adaptacji, filizy, parkiety, telefon, nadaje się na działalność gospodarczą, cena 105 tys. USD

Wola Justowska - dwurodzinny, pow. 380 m², 9 pokoi, salon na przyjęcia 45 m², 3 łazienki, 2 kuchnie, 4 tarasy, garaże na 2 samochody, cena 600 tys. zł

Wola Justowska - luksusowa rezydencja, pow. 550 m², ogród zagospodarowany 8 a, cena 1 mln zł

Bronowice - nowy, parterowy, dz. 5,5 a, pow. 280 m² + pom. gospod., garaż, 6 pokoi, 2 łazienki, garderoba, gaz, filizy, parkiety, cena 150 tys. USD

Sobonowice - 17 letni, działka 18 a, pow. 300 m², 2 kondygnacje, 2 garaże, 2 łazienki, 6 pokoi, cena 150 tys. zł

Zielonki - dz. 6 a, pow. 200 m², do zamieszkania, 5 pok., 2 łazienki, 2 garaże, cena 60 tys. USD

Sidzina - działka 28 a, dom parterowy, murowany, podpiwniczony, możliwość adaptacji strychu, 84 m², 3 pokoje, kuchnia,

łazienka, c.o., kanalizacja, telefon, możliwość zamiany na mieszkanie, cena 80 tys. zł

Ruczaj - do zamieszkania, działka 4,5 a, superkomfort, wykończony, 280 m², 2 kuch., 2 łaz., 5 sypialni, tel., cena 105 tys. USD

DOMY POZA KRAKOWEM



Brzozówka - stan surowy zamknięty, działka 27 a, pow. użytkowa 203 m², nowoczesna architektura, cena 195 tys. zł

Zbydniowice - 1/2 bliźniaka, działka 9 a, pow. 216 m², 4 pokoje, 2 łazienki, kuchnia, 2 tarasy, cena 150 tys. zł

Wiatowice gm. Gdów - drewniany, całoroczny, po remoncie, pow. 54 m² + strych, dz. 42 a, cena 60 tys. zł



Poronin - zabytkowa willa drewniana, dz. 3 a, 7 pokoi, tel., cena 200 tys. zł

Libertów - dz. 9 a, zagospodarowana, pow. 320 m², 9 pokoi, ogrzew. gazowe, cegła, kryty blachą trapezową, cena 350 tys. zł z wyposażeniem

Kielce - działka 39 a, pow. 300 m², dom dwupiętrowy, w pełni wyposażony, cena 110 tys. USD

Niepołomice - działka 22 a, pow. 480 m², 5 pokoi, sala bankietowa 100 m², 2 łazienki, kuchnia, 2 garaże, superkomfort, cena 380 tys. zł, z wyposażeniem 450 tys. zł

Szczawa - działka 8,3 a, pow. 500 m² 10 pok., 8 łaz., pełne wykończenie, nadaje się pod pensjonat, cena 160 tys. USD



Wola Stróska k/Rożnowa - dz. 10 a, pow. 100 m², nowy, do indywidualnego wykończenia wewnątrz, salon, 2 sypialnie, łaz., garaż, cena 85 tys. zł

Śledziejowice - stan sur. zamk., termomur, dachówka, okna plastikowe, działka 8 a, pow. 190 m², cena 150 tys. zł

Skawina, os. Radziszowskie - 1/2 bliźniaka, 350 m², cegła, 8 lat, dz. 5 a, do zamieszkania, 2 kuch., 2 łaz., cena 1,4 mld zł

Gaj - dom nowy, pow. 234 m², działka 36 a, 6 pokoi, 2 łazienki, telefon, c.o. gazowe z lokalem na działalność gospodarczą, cena 350 tys. zł

DO WYNAJĘCIA

Podgórze - lokal sklepowy, 250 m², cena 30 zł/m²

Kazimierz - kamienica 400 m², z parkingiem, 17 pomieszczeń, 2 linie tel., cena 10 tys. zł/mies.

INNE

ul. Lenartowicza - udział w kamienicy, wolny strych, piwnice, 1 mieszkanie, cena 1,5 mld zł

Ściste Centrum - superkomfortowe apartamenty po remoncie 2 x 130 m², do wynajęcia lub sprzedaży

1/2 kamienicy w Dębnikach - parter, lokal handlowy, podział fizyczny, cena 100 tys. zł

ul. Dr. Twardego - garaż murowany, 24 m², cena 13 tys. zł

ŁĘKAWSKI

POŚREDNICTWO NIERUCHOMOŚCI

Kraków, ul. Karmelicka 1

Tel. 21-68-25 (pn.-pt. 9 - 17)**MIESZKANIA DO SPRZEDAŻY:**

- 1 pok.** - 35 m2, ul. Królewska (j. k., IV/IV p.) - 55 tys. zł
1 pok. - 35 m2, ul. Wystouchów (j. kuch., tel., V/X p.) - 44 tys. zł
2 pok. - 37 m2, ul. Skarbińskiego (c. kuch., V/X p., tel.) - 54 tys. zł
2 pok. - 52 m2, os. Na Skarpie (j. kuch., I/II p.) - 60 tys. zł
3 pok. - 60 m2, Wola Batorska (j. kuch., garaż, tel., II/II p.) - 55 tys. zł
3 pok. - 102 m2, ul. Niemcewicza (mieszk. do wykończenia, j. kuch., II/II p.) - 65 tys. zł
3 pok. - 84 m2, ul. Parkowa (j. kuch., mieszkanie II poz., II/III p.) - 100 tys. zł
3 pok. - 64 m2, os. Hutnicze (j. kuch., II/VII p.) - 62 tys. zł

DOMY DO SPRZEDAŻY:

- 110 m2 - Azory** - zabud. szereg., dz. 3 a - 55 tys. USD (of. 40)
270 m2 - Bielany - działka 7 a, wysoki standard - 240 tys. zł (of. 90)
150 m2 - Wola Justowska - dz. 10 a - 150 tys. \$ (of. 94)
160 m2 - Swoszowice - dom do kosm. wykończenia, dz. 20 a - 85 tys. USD do negocjacji (of. 68)

- 150 m2 - Skotniki** - dom nowo wybud. wykończ. 95%, dz. 13 a - 110 tys. zł (of. 43)
230 m2 - Zbydniowice - stan sur. zamk., dz. 22 a - 120 tys. USD (of. 41)
380 m2 - Łagiewniki - superkomfort - 110 tys. \$ (do negocjacji) (of. 48)
270 m2 - Borek Fałęcki - działka 6 a, (90% wykończ.) - 75 tys. \$ (of. 63)
130 m2 - Wieliczka - działka 3,7 a, 1/2 domu, odrębne mieszkanie - 65 tys. zł (do neg.)
180 m2 - Bronowice - działka 7 a - 85 tys. USD
450 m2 - os. Jugowice - działka 12 a - 100 tys. USD (of. 31)

DZIAŁKI DO SPRZEDAŻY:

- 32,6 a** - Na Błonie, uzbr., 25 a bud. - 2,5 tys. \$/a (do negocjacji) - of. 123
8,5 a - Kliny, uzbr., (woda, prąd, gaz), budowlana - 35 tys. \$ - of. 124
2 ha, 10 a - Zielonki, uzbr., (woda, prąd, gaz), 45 a - 80 tys. zł - of. 501
10 a - Prądnik Czerwony, uzbrojenie (woda, prąd, gaz, kan.) - 18 tys. zł - of. 127
19,8 a - Prądnik Biały, (woda, prąd, gaz, kan.) - 42 tys. zł - of. 128
56 a - Swoszowice, uzbrojenie (prąd, woda, gaz) - 2000 zł/a - of. 300
16,8 a - Swoszowice, uzbrojenie (woda, prąd, gaz, kan.) - 2000 zł/a - of. 312
10 a - Wrzósowice, uzbrojenie (woda, gaz, prąd) - 10,5 tys. zł - of. 353
15 a - Libertów, uzbrojenie (woda, prąd, gaz, kan.), tel. - 2600 zł/a

BANK NIERUCHOMOŚCI

Biuro Pośrednictwa

ul. Biskupia 18

czynne 10 - 18

tel./fax 342-000

**KOMPLEKSOWA OBSŁUGA PRAWNA,
WYCENA NIERUCHOMOŚCI, USŁUGI GEODEZYJNE**

MIESZKANIA 2 POKOJOWE

- Prądyńskiego** - 49 m2, wł. sp., tel., IV/IV - 66 tys. zł.
os. Wieczyste - 52 m2, wł. sp., tel., IV/IV - 64 tys. zł.
ul. Krasickiego - 37 m2, wł. sp., IV/IV - 50 tys. zł.
Na Stoku - 40 m2, wł. hip., tel., III/IV - 45 tys. zł.
os. Widok - 48 m2, wł. sp., tel., IV/IV - 57 tys. zł.
II Pułku Lotniczego - 54 m2, tel., I/X - 67 tys. zł.
os. Teatralne - 51 m2, I/III - 56,5 tys. zł.
Azory/Jaremy - 37 m2, wł. sp., IX/X - 47 tys. zł.

MIESZKANIA 3 POKOJOWE

- Meissnera** - 53 m2, wł. sp., tel., I, po remoncie - 80 tys. zł.
os. Cegielniane - 53 m2, wł. sp., IX/XI, tel. - 65 tys. zł.
Prokocim Nowy - 55 m2, wł. sp., II/IV - 66 tys. zł.
Wola Duchacka - 61 m2, parter (kraty), po remoncie, superkomfort - 74 tys. zł.
Narutowicza - 62 m2, wł. sp. IV/IV, tel., superkomfort - 85 tys. zł.
ul. Cienista - 62 m2, wł. sp., IV/IV - 66 tys. zł.
Al. Pokoju - 50 m2, tel., IV/IV - 64 tys. zł.
Kurdwanów - 63 m2, wł. sp., III/IV - 73 tys. zł.
Jerzmanowskiego - 61 m2, VI/X, wł. sp., tel., superkomfort - 75 tys. zł.

DOMY - STANY SUROWE

- Rybitwy** - 250 m2, dz. 5a, kanalizacja - 50 tys. USD

- Wola Justowska** - 376 m2, dz. 14 a, piętrowy, zadaszony - 160 tys. zł.
Przegorzały - 250 m2, bliźniak, garaż na 2 samochody, dz. 3 a - 175 tys. zł.
Wzgórza Krzesławickie - jednopiętrowy, dz. 22a - 110 tys. zł.
Wola Duchacka - 300 m2, działka 6 a, c.o. gazowe, wykończony nw 80% - 220 tys. zł.
Zielonki - 270 m2, dz. 27 a, b. atrakcyjny - 199 tys. zł.
Wola Justowska - 380 m2, dz. 16 a, w 90 % wykończony - 290 tys. zł.

OFERTA SPECJALNA

Swoszowice - I piętro domu wolnostojącego - 108,5 m2 - 4 pokoje, wc osobno, duży taras, garaż, blisko przystanek MPK, cena 120 tys. zł. (możliwość wpłat w ratach)

DOMY - KRAKÓW I OKOLICE

- OKAZJA: Swoszowice** - 220 m2, dz. 20 a, nowy, b ładny, atrakcyjnie położony, z możliwością odpisu budowlanego 85 tys. USD (10 negocjacji)
Wola Justowska - 290 m2, dz. 7 a, dwurodzinny, z 1993 r., b. zadbane - 110 tys. USD.
Bronowice - 270 m2, dz. 6a - 130 tys. USD
Azory - bliźniak, 130 m2, dz. 6 a - 55 tys. USD
os. Oficerskie - 170 m2, dz. 3,7 a - 110 tys. USD
29 Listopada - 250 m2, dz. 7 a - doskonały na dział. handlowo-usługową - 140 tys. zł.
okol. Pl. Imbramowskiego - 200 m2, dz. 12 a - 180 tys. zł.
Prokocim - 200 m2, dz. 10 a, b. atrakcyjny - 100 tys. USD
Bronowice - 250 m2, bliźniak, dz. 13 a - 90 tys. USD

OFERTA SPECJALNA

Stary Prokocim (600 m od supersklepu), dom wolnostojący, piętrowy - 130 m2, garaż, pom. gosp., działka 3,5 a, cena 120 tys. zł (możliwość negocjacji rat)

Kancelaria Prawna "LIWIA"

biuro - ul. Długa 34/3, tel. 34-30-11, 32-11-06

PEŁNA OBSŁUGA PRAWNA OBROTU NIERUCHOMOŚCIAMI,
ODWŁASZCZENIA, WYCENY, BADANIE STANU PRAWNEGO
wyszukiwanie na zlecenie obiektów o cechach wskazanych przez klienta
SKUP - SPRZEDAŻ - WYNAJEM - ZAMIANA WSZELKICH NIERUCHOMOŚCI

Myślenice - dz. bud. usług.-handl. i przemysłowe 33 a - 3000 zł/a
kolo Telefoniki oraz 66 a - 1000 zł/a
rejon ul. Kobierzyńskiej - dz. 3 ha pod M2 - cena ok. 1500 zł/a
rejon Łokietka - dom stan sur., wszystkie media, 270 m2, dz. 4,5 a -
89 tys. zł
Katowicka - dz. bud. 33 a, uzbr. - 3000 zł/a
Bronowicka - garaż, hipoteczny - 9900 zł
os. Sidzina - przy autostradzie, 1 ha, pod motel i stację paliw -
2500 zł/a lub zamienię
gm. Zabierzów - zabud. folwarku, 900 m2 na dz. 70 a - 90 tys. zł
gm. Zabierzów - hala magaz., 1500 m2 na dz. 1 ha, teren
ogrodzony, oświetlony, wybetonowany, wszystkie media
Giebułtów - działki 15 i 30 a, budowlane, uzbr., - 1500 zł/a
Brzeźnica - dom mur.-drew., 50 m2, dz. 2 ha w tym sad, las i 80 a
bud., dojazd asfaltowy, media przy dz. - 60 tys. zł lub zamienię
Jawornik - dom drew. (lata 50-te), 150 m2 oraz zab. gospod.
murowane, dz. 2,5 ha z ogrodem, wszystkie media - 69 tys. zł
Wola Duchacka - działka pod budownictwo jednorodzinne,
pow. 37 a, cena 2500 zł/a
Kupię biurowiec w centrum o pow. ok. 2000 m2 albo działkę pod
budowę biurowca
Wynajmę mieszkanie 2 - pokojowe
Kupię mieszkanie 3 - pokojowe w Krowodrzy

SPRZEDAMY mieszkania hipoteczne

• ul. **CHOCIMSKA - LEA**
apartamenty o pow. 100 m2, cena 1650 zł/m2 oraz
garaże, cena 850 zł/m2 termin oddania do użytku
XII 1997 r.
• ul. **KROWODERSKICH ZUCHÓW k/GIGANTA**
M-1 od 29,41 m2 do 37,46 m2
M-2 45,60 m2 i 44,90 m2
M-3 od 59,00 m2 do 67,40 m2
M-4 86,00 m2
garaże od 13,50 m2 do 21,10 m2

termin oddania do użytku XII 1997 r.
cena 1 m2 pow. mieszkalnej wynosi od 1250,00 zł
do 1450,00 zł, a dla garaży 1 m2 powierzchni 850,00 zł

ZAKUPIMY PARCELE

POD BUDOWNICTWO WIELORODZINNE

POD STACJE BENZYNOWE

POD ZABUDOWĘ PLOMBOWĄ

BUDOWA POD KLUCZ
OBIEKTÓW:

handlowych, usługowych,
magazynowych, produkcyjnych
w technologii amerykańskiej
firmy BEHLEN Mfg. C.o



ul. Radomska 8
tel./fax 11-83-64

kupno - sprzedaż - wyceny: pon.-pt. 9.00 - 17.00

MIESZKANIA

Prądnik Czerwony - 67 m2, 4 pok., III p., wys. standard -
80 tys. zł

rej. ul. Kościuszki - 54 m2, 3 pokoje, parter, garaż blaszak - 78
tys. zł

ul. Lipska - 36,5 m2, nowe, 1 pokój + j. kuchnia - 1200 zł/m2

Azory - 37 m2, 2 pokoje, ciemna kuchnia, parter - 45 tys. zł

DOMY W KRAKOWIE

Nowa Huta - 140 m2, 5 pok., działka 23 a - 180 tys. zł

Wola Justowska - 200 m2, działka 4,5 a - 100 tys. USD

rej. Pl. Boh. Getta - 3/4 kamieniczki 109 m2, dz. 3 a -
80 tys. zł

Bieżanów - 248 m2, stan sur. zamk., dz. 6 a - 85 tys. zł

Łagiewniki - 300 m2, stan surowy, działka 80 a - 200 tys. USD

rej. ul. Wielickiej - 300 m2, dz. 4,7 a - 117 tys. USD

rej. ul. Opolskiej - dom stan sur., dz. 7,8 a - 120 tys. zł

Kliny - 330 m2, 7 pokoi, wys. standard, dz. 10 a - 110 tys. USD

DOMY POZA KRAKOWEM

Zakopane - 300 m2 - 120 tys. USD

Ochojno - mały dom, 4 pok.+ 2 garaże wolno stojące +
1 ha - 100 tys. zł

ok. Niepołomic - ok. 480 m2, super standard, dz. 22 a -
450 tys. zł

Tarnów - 210 m2, dz. 16 a - 55 tys. USD

Żegocina - 190 m2, dz. 7 a - 55 tys. USD

KAMIENICE

Kraków - Centrum - 900 m2 - 550 tys. zł

DZIAŁKI

Owczary - 68 a, budowlana, zadrzewiona - 50.000 zł

Modnicza - 42 a w tym 17 a bud., uzbr. - 1500 zł/a

Hamernia - dz. bud., uzbrojona 32 a - 2500 USD/a

Wola Justowska - 7,11 a - 95 tys. zł

INNE

Restauracja z pełnym wyposażeniem, ok. 500 m2 przy
główniej drodze wyjazdowej z Krakowa - 500 tys. USD

WYNAJEM

ul. Katarzyny - lokal 83 m2, po remoncie, nadający się
na aptekę (zezwolenie sanepidu), gabinety, biura, itp. -
30 zł/m2

rej. ul. Czarnowiejskiej - lokal ok. 20 m2, telefon - 500 zł +
świadczenia

**Poszukujemy hal produkcyjnych od 350
do 1000 m2 z dużymi terenami, magazynów,
lokalii sklepowych, domów, mieszkań
do wynajmu i sprzedaży**



BIURO POŚREDNICTWA NIERUCHOMOŚCI

UL. SIENNA 3/3, 31-041 KRAKÓW, TEL. (012) 23-16-81

DOMY DO SPRZEDAŻY W KRAKOWIE

Kliny - dom o pow. 145 m², działka 6,5 a, zabudowania gospodarstwa, cena do negocjacji

DOMY DO SPRZEDAŻY POZA KRAKOWEM

Laskowa - dom wolnostojący, o pow. 220 m², działka 5 a, własność hipoteczna, cena 60.000 zł

Tabaszowa - domek całoroczny, drewniany na podmurówce, 3 piętrowy, własność hipoteczna, cena 60.000 zł

Wola Zabierzowska - hale produkcyjne, na parceli 6200 m², cena 50.000 zł

Gaj - zabudowania magazynowe, na parceli 0,95 ha, cena 100.000 zł

DZIAŁKI I PARCELE W KRAKOWIE

Azory - 33 a, budowlana, uzbrojona, cena 4000 zł/a

Bielany - 28 a, uzbrojona, budowlana, cena 2800 zł/a

Bielany - 30 a, uzbrojona, budowlana, cena 5000 zł/a

Bielany - 24 a, uzbrojona, budowlana, cena 3600 zł/a

Balice - 30 a, rolne, cena 500 zł/a

Tyniec - 62 a, rolno-rekreac. z lasem, cena 20.000 zł

ul. Chełmska - 26 a, uzbr., budowlana, cena 95.000 zł

DZIAŁKI I PARCELE POZA KRAKOWEM

Kryspinów - 80 a, budowlana, uzbrojona - 60.000 zł

Aleksandrowice - 56 a, orna, cena 350 zł/a

Cholerzyn - 22 a, 30 a, budowlana, cena 500 zł/a

Czułów - 10 a, 12 a, 35 a, rekreacyjno-rolna, cena 350 zł/a

Miękinia - 7 a, budowlana + 12,5 a lasu, cena 3500 zł za całość

Wiktorowice - 14 a, 15 a, 15 a, budowlana, cena 1200 zł/a

Parcela rekreacyjno-rolna w Brzeczowicach, Laskowej, Michałowicach

WYNAJEM

Apartament z widokiem na Wisłę, superkomfortowy, pow. 207 m², cena 1300 USD/mies.

Centrum - mieszkanie 2 pokojowe, 70 m², cena 500 zł/mies.

Azory - mieszkanie 4 pokojowe, 70 m², cena 700 zł/mies.

Centrum - piwnice ok. 70 m², po remoncie, cena 1500 zł/mies.

OFERTA SPECJALNA

Okolice Krakowa - duży wybór дворów do sprzedaży

TWÓJ DOM NIERUCHOMOŚCI



KOMPLEKSOWE USŁUGI PROJEKTOWO - INWESTYCYJNE

UL. ŚWIĘTOKRZYSKA 12/420 TEL. 34-20-55 w. 304

MIESZKANIA DO SPRZEDAŻY

1 pok. - (garsoniera) **Grochowska**, 29 m², X p., winda, tel. - 44.000 zł

1 pok. - **Serbska**, 35 m², II p., balkon, j. kuchnia - cena do uzgod.

1 pok. - **Centrum**, 50 m², j. kuchnia - 45.000 zł

2 pok. - **Daszyńskiego**, 50 m², parkiety, flizy, tel. - 65.000 zł

2 pok. - **Al. Słowackiego** - 70 m², I p. - 80.000 zł

3 pok. - **Al. Słowackiego** - 104 m², IV p., winda - 125.000 zł

strych - **ul. Zamojskiego**, 124 m², III p., po adaptacji - 130.000 zł (możliwość odpisu podatkowego)

strych - **ul. Józefa**, 240 m², do adaptacji - 250 zł/m²

DZIAŁKI DO SPRZEDAŻY

ul. Józefa - 6 a, zab. plombowa, wszystkie media - 270 tys. zł całość

Wola Justowska - 13 a x 2, uzbr., b. atrakcyjna widokowo - 9000 zł/a

Kamińskiego - 20 a, komercyjna, pełne uzbr. - 2500 USD/a

Powstańców Śląskich - (**d. Telewizyjna**) - 27 a, komercyjna, pełne uzbrojenie - 7500 zł/a

Powstańców Śląskich - (**d. Telewizyjna**) - 29 a, komercyjna, pełne uzbrojenie - 11.000 zł/a

Ruczaj Zaborze - 1,4 ha, bud. wielorodzinne, częściowo uzbr. - 1000 USD/a

Bronowice Wik. - 1 ha, bud. jednorodzinne, częściowo uzbr. - 1700 USD/a

1 ha, komercyjna, droga wylotowa, częściowo uzbr. - 1700 USD/a
ul. Balicka - bud., 26 a, częściowe uzbr., atrakcyjna widokowo - 35.000 USD całość

Bibice - 49 a, przy trasie warszawskiej, bud.-usług., pełne uzbr. - 1800 zł/a

Krzyszkowice - 2,87 ha, w tym 1,87 bud., możliwość podziału, uzbr. w pobliżu - 400 zł/a

Wadowice - 9 a, budowlana

Nowy Sącz - centrum, 20 a, budowlana

DOMY DO SPRZEDAŻY

Azory - 83 m², bliźniak, poddaszedo adaptacji, działka 5 a - 85.000 zł

Opatkowice - 120 m², działka 7,5 a - 120.000 zł

LOKALE UŻYTKOWE - WYNAJEM

Krakowska - 104 m² + piwnice z windą towar., witrina - 20 USD/m²

Floriańska - 55 m² x 2 b. atrakcyjne apartamenty - 800 USD/mies. 70 m², apartament biurowo-mieszkalny - 2000 zł/mies.

Grodzka - 100 m², biuro, I p. - 1000 USD/mies.

Dominikańska - lokale handlowe I biurowe

Basztowa - 80 m², biuro, VI piętro, winda - 1000 zł/mies.

Floriańska - piwnice do adaptacji (pub, restauracja)

Prądnik Biały - obiekt handlowo-produkcyjny + biura

OFERTA SPECJALNA

Bronowice - rozpoczęta budowa - 50.000 USD

Nowa Huta Centrum - obiekt handlowo-biurowy, parkingi 2500 m² - 800.000 zł

Zakopane - Centrum - hotel, wysoki standard, pokoje 1 i 2 osobowe + apartamenty, cena 2 mln USD

Sprzedaj projektów domów jednorodzinnych

BATOREGO 6A

BIURO POŚREDNICTWA D/S NIERUCHOMOŚCI
tel. 32-50-03 (pn. - pt. 10 - 17)

MIESZKANIA 1 POKOJOWE

ul. Kijowska - 33 m2, I(IV), tel. - 51 tys. zł
ul. Piekarska - 31 m2, I(III), tel., po remoncie - 52 tys. zł
ul. Kijowska - 37 m2, p(IV), tel. - 55,5 tys. zł

MIESZKANIA 2 POKOJOWE

os. Albertyńskie - 47 m2, VI(X), tel., po rem. - 65 tys. zł
os. Jagiellońskie - 45 m2, II(IV), parkiety, flizy, tel. - 59 tys. zł
ul. Rakowicka - 65 m2, p(III), tel., po rem. - 80 tys. zł
ul. Piastowska - 53 m2, III(X), parkiety, flizy - 82 tys. zł
ul. Nowosądecka - 47 m2, III(IV), tel., flizy - 61 tys. zł

MIESZKANIA 3 POKOJOWE

ul. Narutowicza - 62 m2, IV(IV), flizy, parkiety, tel., 2 x loggia - 82,5 tys. zł
ul. Kazimierza Wlk. - 60 m2, IV(IV), parkiety, flizy, tel. - 90 tys. zł
os. 1000-lecia - 50 m2, IV(IV), tel., parkiety - 62 tys. zł
ul. Jerzmanowskiego - 61 m2, VI(X), tel., możl. garaż - 76 tys. zł
ul. Komandosów - 61 m2, II(IV), tel., parkiety, flizy, po remoncie - 86 tys. zł
ul. Wysłouchów - 93 m2, II(IV), parkiety, flizy, wys. standard - 1,5 tys. zł/m2

DOMY - SPRZEDAŻ

WĘGRZCE - 180 m2, działka 7 a - 180.000 zł



Skotniki - 150 m2, dz. 13 a - 110 tys. zł
Jugowice - 1/2 bliźniaka, 300 m2, dz. 8 a - 170 tys. zł
Niepołomice - wys. standard, 480 m2, dz. 22 a - 380 tys. zł
Swoszowice - 200 m2, dz. 15 a - 240 tys. zł
Wola Justowska - 460 m2, dz. 10 a, wys. stand. - 240 tys. USD
Wola Justowska - 300 m2, dz. 4 a, stan sur. zamk. - 90 tys. USD
Na Stoku - 270 m2, dz. 11 a, stan surowy otwarty - 88 tys. zł
Kliny - 170 m2, działka 5 a, stan surowy zamknięty - 150 tys. zł
Kliny - 180 m2, działka 2,5 a, zabud. szeregowa - 165 tys. zł
Stróża - 260 m2 + 260 m2 piwnic, dz. 33 a, nowy, w stylu dworku - 300 tys. zł

LOGIS BIURO PRAWNE I OBROTU NIERUCHOMOŚCIAMI

ul. Szewska 21, tel. 22-09-87

pełna obsługa prawna, administrowanie nieruchomości, porady prawne

Biuro pilnie poszukuje dla swych Klientów domów w Podgórzu,
dużych mieszkań w Krowdrzy, małych mieszkań - lokalizacja obojętna!

DOMY

Libertów - dom dwurodzinny, 12 letni, 330 m2, b. ładna lokalizacja, dz. 16 a, cena równ. 150 tys. USD
Stary Prokocim - dom w zabudowie bliźniaczej, pow. 230 m2, 6 pokoi, cena 180 tys. zł
Swoszowice - 1/2 bliźniaka, I kondygnacja do wykończenia, bez odbioru tech., dz. 6 a, cena 105.000 zł
Soboniowice - dom 10 letni, 5 pok., kuchnia, 2 łazienki, dz. 60 a, cena 138.000 zł
Krowdrza - atrakcyjna lokalizacja, dom nowy w zab. szereg., 5 pok., pow. użyt. 130 m2, garaż, cena 176.000 zł
Łagiewniki - nowy dom, 7 pok., 240 m2, dz. 8 a, cena równ. 85.000 USD
Olsza - dom w zabud. szeregowej, pow. 200 m2, 5 pok., garaż, dz. 3,5 a, cena 225 tys. zł
Bieżanów - Drożdżownia - stan sur. zamk., częściowe tynki wew., pow. 200 m2, dz. 6 a, cena 85.000 zł
Jugowice - dom parterowy, podpiwniczony, 2 garaże, pow. 160 m2, dz. 7 a, cena równ. 60.000 USD

MIESZKANIA

rej. Krzemionek - 1 pokojowe, 47 m2, hipoteczne, (1/4 kamienicy, odrębna

księga wieczysta), ogródek, cena 64 tys. zł
os. Wieczysta - 3 pokojowe, 64 m2, wysoki standard, adaptacja strychu, hipoteczne, cena 95.000 zł
Ruczaj Zaborze - 4 pokojowe, 74 m2, IV p., tel., cena 90 tys. zł
os. Tysiąclecia - 3 pokoje, 59 m2, parter, parkiety, flizy, tel., cena 75 tys. zł
Czyżyny - 2 pokoje, 55 m2, I piętro, cena 61.000 zł

LOKALE BIUROWE - WYNAJEM

Al. Słowackiego - 3 pokoje, 74 m2, parter, do remontu (odliczenie), czynsz 1000 zł/mies.
ul. Krakowska - 2 pokoje, 70 m2, tel., II piętro, czynsz 800 zł/mies. + VAT
ul. Kurmiki - 4 pokoje, 150 m2, 2 wejścia, I piętro, tel., remont do odliczenia, czynsz 2000 zł/mies.

OFERTA SPECJALNA

gm. Zielonki! - obiekt produkcyjno-magazynowy, pow. 1000 m2, 3 kondygnacje, wzmocnione stropy, wys. pom. 4 m, stan surowy zamk., z instalacjami, plac manewrowy, dogodny dojazd, dz. 12 a, cena 250 tys. zł



Biuro Obrotu
Nieruchomościami
13-81-72

OFERUJEMY MIESZKANIA DO SPRZEDAŻY:

garsoniera - rej. Wrocławska, 24 m2, wł. sp. - 16,5 mln zł/m2
jednopokojowe - Podwawelskie, ok. 35 m2, wł. sp. - 50 tys. zł

Azory - 2 pok., 37 m2, c. kuchnia, parkiety, flizy, tel., wł. sp. - 56,5 tys. zł
Piaski Nowe - 2 pokoje, 46 m2, j. kuchnia, flizy, wł. spół. - 57 tys. zł
Nowa Huta, os. Jagiellońskie - 2 pok., 45 m2, j. kuchnia, parkiety, flizy, tel. - 60 tys. zł
Nowa Huta, os. Dywizjonu 303 - 2 pok., 52 m2, j. kuchnia, tel., loggia, wł. spół. - 66 tys. zł

Al. Pokoju - 3 pok., 50 m2, tel. - 64 tys. zł
os. Boh. Września - 3 pok., 52 m2, wys. parter - 62 tys. zł
Prądnik Czerwony - 4 pok., 66 m2, balkon, parkiety, flizy - 81 tys. zł
Pilotów - 3 pok., 53 m2, parkiety, flizy, tel. - 68 tys. zł
Ruczaj - 4 pokoje, 74 m2, b. atrakcyjne, IV piętro - 95 tys. zł

Basztowa - 115 m2, mieszkanie lub biuro - 140 tys. zł
Lubicz/Rakowicka - 65 m2, gabinety, biura, itp. - 82 tys. zł
Zamojskiego - 120 m2, wysoki standard - 130 tys. zł
Rynek Główny - 100 m2 - ok. 120 tys. USD

DOMY w Krakowie, parcele Ruczaj-Zaborze

TANIE parcele k/Wieliczki

Mieszkania 40 - 60 m2, odpis podatkowy,
odbior '96-'97, raty



**PRZEDSIĘBIORSTWO
USŁUGOWO - HANDLOWE**
Spółka z o.o.
31-159 Kraków, Al. J. Słowackiego 29

Biuro Obrotu Nieruchomościami
Kraków, ul. Bieńczycka 168
tel. 43-00-25, fax 43-67-55

LOKALE HANDLOWE
sprzedaż - najem
w Centrum Handlowym "TOMEX"

DZIAŁKI

Garliczka (za Zielonkami) - działka budowlana 14,31 a graniczy z potokiem i drogą asfaltową, uzbrojenie w drodze - 1500 zł/a
Brzostowina - 84 a (w tym 13 a bud.), woda, gaz, domek letni - 35.000 zł
Bęble - działka budowlana 40 a, uzbrojona, z altaną - 18.000 zł
okolica Brzeźnicy - działki bud. uzbr., (wielkość i cena do uzgodnienia) oraz posiadłość ok. 2 ha z dworkiem
Bielany - dz. 40 a pięknie położona, budowlano-rekreacyjna
Igomlnia - dz. 15 a, prąd, gaz, budowlana, ogrodzona - 7500 zł
Pietrzewice - gm. Kocmyrzów-Luborzyca, dz. bud.-rolne, pow. 12,6, 33,6, 32,4 i 49,6 a gaz i woda w działce

DOMY

Długa - kamienica 4 kondygn., możli. nadbud. 200 m², parter lokal handl. 110 m², możli. rozbud. do 40 m², wolne mieszkanie na I p. i piwnice 113 m²
Nowa Huta - Mistrzejowice Wschód - segment narożny w zabud. szeregowej, dz. 4 a, własn. hipot. - 150.000 zł
Północna część Krakowa - domki w zabudowie szeregowej o pow. użytkowej 220,9 m² i 258 m², działka 3 a, atrakcyjna lokalizacja
Okolice Niepołomic - domki wolnostojące i pow. użytkowej 105 m², działka 8 a, wolnostojący garaż, piękna okolica
Czchów - dom letniskowy nad jeziorem, superkomfort - 16.500 zł
Stomniki - domek jednorodzinny (2 pokoje + kuchnia) w centrum Stomnik, działka 2,5 a - 16.500 zł

MIESZKANIA - SPRZEDAŻ

Nowy Prokocim - 48 m², 2 pok. + kuch., wł. społ., superkomfort, filzy, terakota, mozaika, przed. zab., VII p. - 57.600 zł

KUPIE

działkę budowlaną, użytkową o atrakcyjnej lokalizacji oraz kamieniec, może być do remontu, do drugiej obwodnicy

LAS

Las - 2,5 ha mieszany z przepływającym strumykiem do sprzedania, okolice Kalwarii Zebrzydowskiej

pełna obsługa prawna i notarialna



KALWARYJSKA 69

tel. 23-56-77, 23-56-22 w. 117, 56-32-56
fax +48 12 23-56-77, 23-56-22 w. 111

LOKALE DO SPRZEDAŻY

ul. Długa - lokal handlowy, 115 m², z możli. rozbudowy, do sprzedaży cena 150.000 zł

KAMIENICE DO SPRZEDAŻY

Zwierzyńska - 1000 m². 3 lokale frontowe + oficyna, cena 230.000 USD

BIURA DO WYNAJĘCIA

ul. Felcjane - luksusowe apartamenty 70 m² i 180 m², czynsz 500 \$ i 1200 \$ za miesiąc

Szrak - 600 m², 230 m² wolne, cena 189.000 USD

Westerplatte - 1500 m², 300 m² wolne, cena 480.000 USD

Długa - 450 m², lokal handlowy, 122 m², do nadbudowy 200, cena 250.000 USD

DZIAŁKI DO SPRZEDAŻY

Kamieńskiego - przy trasie ze zjazdem, 70 a, cena 500.000 USD

Działka pod stacją benzynową, 70 a, cena 4000 zł/a

MAGAZYNY

Nad Drwiną - od 360 do 3000 m², windy towar., czynsz 8 zł/m²/mies.

Wrocławska - parter, 150 m², czynsz 17 zł/m²

Poszukujemy lokali handlowych, biurowych i magazynowych w Centrum i na peryferiach

POWIERZCHNIE HANDLOWE I BIUROWE w domach towarowych

ul. Grodzka (41 USD/m² - I p.)
(31 USD/m² - II p.)
Al. Słowackiego
(16 USD/m² - II p.)

Pawilon handlowy-ekspozycyjny w Centrum handlowym, 1100 m², cena 700.000 zł



**POŚREDNICTWO
ZIELIŃSKI**
ul. Krowoderska 63a
33-26-47

- kompleksowa obsługa prawna
- wyceny nieruchomości
- podziały fizyczne
- prowadzenie administracji budynków
- remonty i modernizacja mieszkań i domów

MIESZKANIA DO SPRZEDAŻY

ul. Włoska - 33,3 m², 1 pok., loggia, IX p., cena 39.000 zł

ul. Wójtowska - 24 m², garsoniera, tel., filzy, parkiet, cena 40.000 zł

ul. Bronowicka - 46 m², 3 pok., parkiet, tel., c. k., cena 62.000 zł

Al. Słowackiego - 105 m², 4 pokoje, IV p., cena 100.000 zł

ul. Złoty Róg (rej. ul. Bronowickiej) nietuzinkowe, wyodrębnione hipot. mieszkanie na dwóch poziomach, 5 pokoi, dwa odrębne wejścia, duży podwójny garaż, piwnica, pralnia, wysoki standard wykończenia, taras, ogródek, cena 280.000 zł

os. Ruczaj Zaborze - 73 m², 3 pok., I p., kuchnia z jadalnią, nowe, cena 88.000 zł

ul. Diella - 140 m², 4 pok., I p., ogrzew. akumulacyjne, balkony, doskonałe także na biuro, gabinet, itp., cena 170.000 zł

Al. Słowackiego - 102 m², 3 pok., IV p., z windą, c.o., hipoteczne, cena 130.000 zł

KAMIENICE

rej. Nowego Kleparza - ok. 350 m² + strych (wolne ok. 125 m²) cena 245.000 zł

rej. ul. Grottgera - 2/3 udziału w kamienicy o pow. ok. 800 m² w tym wolne 25 m² i lokale użyt. o pow. ok. 110 m², cena 205.000 zł

DOMY DO SPRZEDAŻY

rej. Limanowej - superkomfortowy dom całoroczny o pow. 150 m², po grunt. rem. kapit., stok poł.-wsch., c.o., gaz, tel., ujęcie wody źród., dachówka, zagospod. dz. 1 ha, cena 135.000 zł

Wawrzeńczyce - 300 m², nowy, z pom. użytkowym - 90.000 zł

Wola Zachariaszowska - 250 m², nowy, działka 10 a, 7 pokoi - 170.000 zł

Wojakowa - nowy dom murywany, niewykończony + dom drew. + zabud. gospod. + 2,5 ha, teren ekol., - 80.000 zł

Bibice - 200 m², duża dz. 34 a, wolnostojący - 150.000 zł

rej. Myślenic - Motel + zagospod. działka z domkami campingowymi - 530.000 zł

RYTRO k/ Nowego Sącza - dom wczasowy - hotel, działka 44 a, k. Popradu - 300.000 zł

Ugorek, ul. Spadochroniarzy - garaż szeregowy, cena 7.500 zł



**Pośrednictwo w Handlu Nieruchomościami
PRACOWNIA ARCHITEKTONICZNO - BUDOWLANA**
mgr inż. arch. **BOGUSŁAW DANIELAK**

ul. Basztowa 24/4
31-156 Kraków

tel./fax (012) 21-10-30
pon. - sob. 9.00 - 17.00

MIESZKANIA SPRZEDAŻ:

80 m² - os. Ruczaj - 80 tys. zł
46 m² - ul. Bronowicka - 65 tys. zł
47 m² - ul. Skarbińskiego - 66 tys. zł
120 m² ul. Westerplatte - 150 tys. zł
32,5 m² - Strzelców - 43 tys. zł
37,3 m² - Azory - 47 tys. zł
57 m² - Meisnera - 77 tys. zł
52 m² - os. Dywizjonu 303 - 69 tys. zł
66 m² - Prądnik Cz. - 81 tys. zł
137 m² - Siemaszki - 200 tys. zł

MIESZKANIA DO WYNAJĘCIA

os. Widok - 1 pok. + kuch. - 350 zł
30 m² - ul. Lea
60 m² - os. Ruczaj
60 m² - ul. Oriąt
56 m² - ul. Lea
51,5 m² - ul. Armii Krajowej
50 m² - ul. Królewska
100 m² - Pl. Szczepański

**Posiadamy duży
wybór ofert!!!**

PILNIE POSZUKUJEMY PIWNIC W CENTRUM KRAKOWA

DZIAŁKI:

10 a - ul. Grottgera
26 a - Al. Kasztanowa
26 a - ul. Chelmska
8 a - Wola Justowska
7 a - Zabierzów
60 a - Giebułtów
33 a - ul. Klasztorna
81 a - ul. Turniejowa
23,5 a - ul. Opolska
40 a - ul. Conrada
28 a - Zakrzówek
40 a - Bronowice
11 a - Libertów
16 a - Krzeszowice
33 a - Widok-Zarzecz

DOMY DO WYNAJĘCIA

Pensjonat w Myślenicach (wynajm lub sprzedaż)
Ochojno - 280 m², Kończyce - 105 m², Jugowice - 150 m², Giebułtów - 150 m², Bolechowice - 700 m², Wola Justowska - 400 m², 440 m², 300 m², ul. Na Polach 110 m², Rybna - 100 m², Czernichów - 90 m², Mogilany - 100 m², ul. 29-Listopada, 300 m², z placem manewrowym

NIERUCHOMOŚCI

AGENCJA - STAROWIŚLNA 20
kupno, sprzedaż, wynajmowanie
Pełna obsługa prawna i notarialna
ul. STAROWIŚLNA 20, II p.
tel. 210-876
zapraszamy od 10 do 18

MIESZKANIA - SPRZEDAŻ

os. Na Skarpie - 46.5 m², tel., po generalnym remoncie - 59 tys. zł
Krowodrza, ul. Obopólna - 47 m², 2 pok., j. kuch., tel. - 68 tys. zł
os. Dywizjonu 303 - II piętro, 3 pok., j. kuch., balkon, 73 m² - 84 tys. zł
Ugórek - 30 m², 1 pok. + j. kuch., balkon, telefon - 45 tys. zł
ul. Odziańska - 39 m², 2 pok. + j. kuch., filzy - 51 tys. zł
ul. Grzegorzewska - 3 pok. + j. kuch., szklarnia, balkon, ogrzew. elektr., wł. hipoteczne, 81 m² - 93 tys. zł
os. Teatralne - 3 pok., j. kuch., wc, laz., balkon, II p., 65 m² - 65 tys. zł
ul. Wysłouchów - 3 pok., j. kuch., 59 m² - 62 tys. zł (możli. odpisu)
Kurdwanów - 70 m², IX piętro, 3 pok. + j. kuch. - 84 tys. zł
Al. Słowackiego - 110 m², 4 pok., j. kuch., laz., wc, udział w kamienicy - 120 tys. zł
ul. Emaus - 56 m², 2 pok. + c. k., po remoncie - 67.5 tys. zł
ul. Basztowa - 115 m², 3 pokoje, jasna kuchnia, ogrzewanie centralne, telefon - 140 tys. zł
Centrum C - 2 pok. + c. kuch., 55 m², tel., cegła, wł. hipot. - 67 tys. zł

Ruczaj - I p., 61 m², 2 pok. + j. kuch., tel., do remontu - 65 tys. zł

Kazimierz - strych do adaptacji: 220 m² p.c., wys. od 60 cm do 3,0 m, media doprow., stan tech. dobry, III p. - 250 zł/m² do negocjacji

DOMY - SPRZEDAŻ

Opatkowice - dz. 15 a, 250 m², wolnostojący, parkiety, do wprowadzenia, c.o. gazowe - 250 tys. zł
Zarable - dom całoroczny, 5 a, stan sur. zamk., 220 m², 7 pok., 2 laz., 2 k., garaż, 2 tarasy - 60 tys. zł + materiały
Wola Justowska - dom w st. sur. półzamk. p.c.: 500 m², dz. 10 a - 150 tys. zł

Kobierzyn - stan sur. zamk., 240 m², dz. 4 a, dom dwurodzinny, 2 kondyg., + strych - 69 tys. zł

DZIAŁKI I GOSPODARSTWA

Piaski - pięknie położone dz. bud., każda ok. 10 a - 3 tys. zł/a
ok. Kalwarii - gospod. rolne 1,7 ha (w tym dz. bud.), z domem drew., mur., media doprowadzone, droga dojazdowa, potok - 35 tys. zł
Podgórze Tynieckie - 24 a, budowlana, szer. 50 m - 1900 zł/a
Oferta specjalna - do wynajęcia
ok. ul. Starowińskiej - biuro do wynaj., 56 m², 2 linie tel., I p. - 10 USD/m²
Przy Rynku Gł. - do wynajęcia biuro, II p., 2 tel., 90 m² - 10 USD/m²
ul. Młodowa - garaż, 24 m², światło - 110 zł/mies.

Azory - parter, 20 m², na mag., skład, c.o., gaz, maźl. tel. - 100 zł/mies. w tym ogrzew.

POSZUKUJEMY MIESZKAŃ - LOKALI - DZIAŁEK ZAPRASZAMY



POŚREDNICTWO NIERUCHOMOŚCI

KRZYSZTOF HAWLENA
ul. Olimpijska 23, (róg Piastowskiej)
30-065 Kraków, tel./fax 37-34-81,
tel. 36-51-53

OBSŁUGA NOTARIALNA WYCENY USŁUGI GEODEZYJNE I PROJEKTOWANIE

Poszukujemy mieszkań do sprzedaży i najmu bez prowizji



Bronowice - rezydencja ekskluzywnie wykończona, 400 m², 3 garaże, dz. 10 a



Zabierzów - rezydencja: basen, altana - grill, 300 m², działka 15 a

DOMY - SPRZEDAŻ

Rząska - dz. 27 a, 250 m², dwurodzinny - 1.450 mld zł
Wróblewice - dz. 16 a, 350 m² - 4,2 mld zł
ul. Pękowicka - os. "Wiarus", st. sur. otwarty, dz. 6 a, 310 m²
Widok-Zarzecze - 140 m² (narożny), dz. 5 a - 135 tys. USD

NAJEM

ul. Basztowa - 116 m² (na gastro-nomije) - 15 USD/m²
Cichy Kącik - tel., 40 m², (biuro) - 7,5 mln zł/mies.
ul. Lea - 2 pok., tel., 56 m² - 6 mln zł + media
os. Oficerskie - 2 pok., tel., 60 m² - 300 USD + media

7 F.H. "BONUS" ZAPRASZAMY
PN.-PT. 9-19, SOB. 9-15
ul. STUDENCKA TEL./FAX 22-42-89

KUPNO - SPRZEDAŻ - WYNAJEM

MIESZKANIA 1 POK.

Centrum - 35 m², tel., wł. hipoteczna - 46,5 tys. zł
Al. Kijowska - 37 m², tel., wł. hipot. - 56 tys. zł
Karmelicka - 34 m², wł. hipot., do remontu - 40 tys. zł
Strzelców - 32,5 m² - 44,5 tys. zł

MIESZKANIA 2 POK.

Krowoderski Zuchów - 30 m², wł. hipot. - 45 tys. zł
Turniejowa - 56 m², wł. hipot. - 59 tys. zł
Centrum C - 53 m², wł. hipot. - 67 tys. zł
Piaski - 47 m² - 55 tys. zł
Kobierzyńska - 53 m², wł. hipot. - 65 tys. zł

MIESZKANIA 3 POK.

Al. Pokoju - 50 m², tel. - 67 tys. zł
Centrum B - 66 m², wł. hipot., tel. - 68 tys. zł
Na Skarpie - 65 m², wł. hipot. - 85 tys. zł
Narutowicza - 62 m², tel. - 83 tys. zł
Krow. Zuchów - 52 m² - 90 tys. zł
os. Cegielińskie - 54 m², tel. - 64 tys. zł
Kazimierza Wlk. - 60 m² - 100 tys. zł
Lilli Wenedy - 51,5 m² - 66 tys. zł
Lilli Wenedy - 56 m² - 69 tys. zł

MIESZKANIA 4 POK.

os. Piastów - 61 m², wł. hipot. - 73 tys. zł
os. II Pułku Lotniczego - 90 m² - 1150 zł/m²

ul. Siemaszki - 117 m², wł. hipot. - 147 tys. zł

Mieszkania Centrum w kamienicy: 100 m², 4 pokoje - 110 tys. zł, 91 m², 3 pokoje - 110 tys. zł

MIESZKANIA 5 POK.

Krowodrza - 137 m², wł. hipot. - 210 tys. zł

KUPIMY KAMIENICE w centrum historycznym Krakowa dla poważnej firmy zagranicznej

KAMIENICE - SPRZEDAŻ

Śródmieście - 1000 m² - 220 tys. zł (wolne 80 m², 3 pok., strych 200 m² do adaptacji) - 1000 m² - 200 tys. zł
Krowodrza - 500 m² (w większości wolna) na dz. 7.35 a (możli. zabud. - piomba) - 850 tys. zł

DZIAŁKI

pod usługi komercyjne: Kraków - Podgórze, 30 a, Trasa E4 - 30 a (stacja benzynowa)

POSZUKUJEMY

do wynajęcia: lokalu handlowego frontowego dla znanej poważnej firmy zagranicznej, o pow. 200 m² - 250 m² w lokalizacji: Grodzka, Stradom, Krakowska, Kalwaryjska. lokalny na restaurację w Centrum

Poszukujemy mieszkań, lokali, domów, działek, do sprzedaży i wynajmu

Zapewniamy kompleksową obsługę

Firma Usługowo - Handlowa
Kraków, ul. Zamkowa 4, tel. 66-41-58
31-047 Kraków, ul. Sarego 19
tel. 22-58-27, 22-56-75, fax 22-58-06

DO WYNAJĘCIA

	pow. w m ²	cena zł
Grodzka - II piętro, lokal biurowy	240	2.900
Widok-Zarzecze - 7 pok., tel.	300	3.700
Krowodrza - dom wolnostojący + hala	440	3.000
Kochanowskiego - handel, restauracja	183	2.600
Tomasa - handel, telefon	104	3.172
Wielicka - handel, salon, telefon	144	2.000
Augustańska - handel, telefon	100	2.400
Starowiślna - handel, telefon	90	4.500

DO SPRZEDAŻY

	pow. w m ²	cena zł
Al. Pokoju - 3 pokoje, j. kuch., telefon	50	63.000
Prądyńskiego - 3 pokoje, j. kuch.	62	80.000
Piaski - 3 pok., j. kuch., tel.	57	68.000
Siemaszki - 3 pok., j. kuch., tel.	90	108.000
os. Alberytyńskie - 2 pok., tel., j. kuch.	42	54.000
Narutowicza - 3 pok., j. kuchnia, telefon	62	85.000
Działka - Bielany 33 a i 27 a, bud. jednorodz.		
Działka - Mszana Dolna, 9 a, bud. jednorodz.		17.000

KONSORCJUM AGENCJI
NIERUCHOMOŚCI
KOMPUTEROWY SYSTEM
INFORMACJI

§ **DOMiCYL**

mgr B. Kasperczyk - Kozek

KANCELARIA PRAWNA
POŚREDNICTWO OBROTU NIERUCHOMOŚCIAMI

Kraków, ul. Nowowiejska 11
(róg ul. Królewskiej)

TEL. 34-33-31, 36-69-71

Krzeszowice-Rynek 7, tel. 822-666

MIESZKANIA - SPRZEDAŻ

os. Oświeceniowa - 75 m², ładne
- 83.000 zł

Kazimierza Wlk. - 60 m², 3 pok.,
- 90.000 zł

Majora - 66 m² + garaż, 4 pok.
- 93.500 zł

Dielta - 138 m², 4 pok., wysoki
standard - 160.000 zł

DOMY - SPRZEDAŻ

os. Oficerskie - kamienica 796
m², garaż, dz. 8,6 a - 54.000 USD

Odrowęża - kamienica 360 m²
(możliwość nadbudowy), dz. 4,2

**Oferta złożona u nas - jest obsługiwana jednocześnie
przez wszystkie Agencje K.A.N. s.c.**

a, lokal użyt. 120 m² - po kupnie
całość wolna - 105.000 USD

Grzegórzki - kamienica 700 m²
(wolne mieszk. 80 m²), dz. 5,4 a -
250.000 zł

Krzeszowice - nowa, atrakcyjna
willa (wykończona w 90%), pow.
cał. 270 m², dz. 6 a - 155.000 zł

k/**Krzeszowice** - dom, 360 m² (stan
surowy), działka 20 a - 70.000 zł

Krzeszowice - dom, 140 m² + 340
m² produkcyjno-usługowe, dział-
ka 29 a - 220.000 zł

Rudawa - 270 m², działka 13 a,
(stan sur.), ciekawa architektura,
dobra lokalizacja - 70.000 zł

DZIAŁKI - SPRZEDAŻ

k/**Zabierzowa** - 30 a, pod bud. i
usługi, cena 34 tys. zł

Krzeszowice - przy E-22, 26 a,
pod usługi, handel, budowę,
cena 28 tys. zł

Tenczynek - 10 a, 18 a, 19 a, pod
bud. jednorod., usługi, cena od
1000 do 1100 zł/a

OFERTA SPECJALNA

Kamienica 540 m² (zatw. plany roz-
budowy), wolny lokal hand. 125 m²
+ 45 m² mieszk.-biurowe, stan
techn. dobry, atrakcyjna lokaliza-
cja w Centrum, ulica handl., idea-
lne na siedzibę firmy, bank

"LEX-COMPUTER"

Kancelaria Prawno - Rzeczoznawcza Wycen,
Obrotu Nieruchomościami (upr. Rządowe)

30-550 Kraków ul. Janowa Wola 6/11
tel./fax (012) 56-04-20

Czynna od pon. - piątku (10 - 17)

Lokale użytkowe - sprzedaż

Obiekt prod.-biurowy 900 m², plac
manew., dz. 13 a, cena 360.000 zł
Mateczny, obiekt biurowo-magazy-
nowy, stan sur. zamk., wolnostoją-
cy, 700 m² - 250.000 zł
Stylowy Motel Górski przy Zakopiań-
ce, czysty i wyposażony, cena 225
tys. USD

*Duży wybór lokali handlowych
i użytkowych w atrakcyjnych
miejscach Krakowa*

Lokale użytkowe - wynajem

Dębniki - 720 m², hale nieogrzewa-
ne, parking, cena 2800 zł
lokale handlowe w ścisłym centrum:
Centrum - 350 m², hala nie ogrze-
wana, dojazd, 500 m², 1000 m²,
1500 m²
Nowa Huta - hala ogrzewana z wy-
ściem na rampę, 310 m², 500 m²

Duży wybór lokali handlowych

Mieszkania do sprzedaży

Wola Duchacka - 49 m², 2 pokoje, 1
p., cena 62.000 zł.

Domy do sprzedaży

Kryspinów - 200 m² pow. całkowitej, dz.
3 a, stan sur. zamk., cena 120 tys. zł
Przegorzały - segment, stan sur.,
cena do negocjacji
Nawojowa Góra - 400 m², dział-
ka 83 a, stan sur., cena 140.000 zł

Działki do sprzedaży

Modnicza - 11 a, 12 a - 1450 zł/a
Ruczaj - 46 a, wielorodzinna -
4500 zł/a

Bielany - 33 a, 20 a, pod budow-
nictwo jednorodzinne - 3500 zł/a

Kliny - 7 a, 16 a, 45 a - 3000 zł/a

Piaski - 27 a, do zab. jednorodzin-
nej - 3000 zł/a

Obozowo - pod bud. szer. 1,4 ha
Parcele komercyjne: kocietka 80
a, 29-Listopada 40 a, Radzikow-
skiego 33 a, Koberzyńska 1,4 ha,
Lipska 18 a, N. Huta 96 a, pod sta-
cję benzynową przy E4 - 1,45 ha

*oraz wiele atrakcyjnych
działek w Krakowie i okolicach*

**Przyjmujemy nieruchomości
do sprzedaży i wyceny
Zapraszamy do współpracy**



Biurowo Obrotu Nieruchomości

HAN - DOM

mgr inż. Maria Rajca

30-114 Kraków, ul. Kościuszki 43

tel. 22-68-44 w. 38, tel./fax 21-33-90 (wieczorem)

MIESZKANIA DO SPRZEDAŻY

Azory - 2 pok., c. kuchnia, tel.	37 m ²	54 tys. zł
os. Jagiellońskie - 2 pok.	45 m ²	59 tys. zł
ul. Nowosądecka - 2 pok., tel.	46 m ²	56 tys. zł
ul. Piastowska - 2 pok. (b. ładne)	53 m ²	82 tys. zł
Salwator - 2 pok., c. kuchnia	58 m ²	72 tys. zł
Al. Pokoju - 3 pok., tel.	50 m ²	63 tys. zł
ul. Odrzańska - 3 pok., tel.	53 m ²	63 tys. zł
ul. Na Błonie - 3 pok.	55 m ²	75 tys. zł
ul. Czarnogórska - 3 pok.	59 m ²	75 tys. zł
ul. Kazimierza Wlk. - 3 pok.	60 m ²	90 tys. zł
ul. Mała Góra - 3 pok.	60 m ²	73 tys. zł
os. Ruczaj Zaborze - 3 pok.	65 m ²	81 tys. zł
ul. Heleny - 3 pok. + garaż	68 m ²	85 tys. zł
ul. Estońska - 4 pok.	75 m ²	78 tys. zł

ZAKUPIMY

- lokale sklepowe
- działki pod zabudowę plombową
- działki pod budownictwo wielorodzinne
- działki pod stacje benzynowe

Poszukujemy mieszkań, domów, parcel do sprzedaży

Mieszkania - Lokale - domy - Kamienice - Działki

KUPNO - SPRZEDAŻ - WYNAJEM

Pośrednictwo Nieruchomości "GMACH"

inż. Tadeusz Szymulański tel. 56-07-69

Kraków, ul. Wielopole 1/101, tel. 21-98-18

DOMY DO SPRZEDAŻY



Proszowice - 220 m², działka 22
a, ogrodzona, cena 80 tys. zł

Wola Justowska - 380 m², stan
surowy, cena 150 tys. zł



Dworek zabytkowy k/Proszowic.
do niewielkiego remontu, pod-
piwniczony, parterowy wraz z
parkiem o pow. 1,97 ha, pow.
dworku 270 m², w tym: 7 pokoi
+ salon z kominkiem, 2 kuch. i

łaz., 2 ganki, ogrzewanie aku-
mulacyjno-elektryczne, cena
85 tys. USD (do negocjacji)

Gaj - 100 m² + 100 m² do ad-
aptacji + garaż, dz. 90 a, cena
105 tys. zł

Sidzina - 160 m² + garaż, dz.
28 a, cena 100 tys. zł

MIESZKANIA DO SPRZEDAŻY

Nowa Huta - 52 m², 2 pokoje,
cena 56 tys. zł

Podgórze Centrum - 2 pokoje,
40 m², cena 54 tys. zł

Nowa Huta - 3 pokoje, 66 i 68
m² po 10 mln zł/m²

DZIAŁKI

Wola Justowska - 28 a, - 280 tys. zł

Libertów - uzbrojenie, 15 a, cena
2600 zł/a

Wola Radziszowska - bud.-rolna, 16
a, cena 8500 zł (całość)

Krzywaczka - 14 a, 10 a - 1 tys. zł/a

KRAKOWSKI ZESPÓŁ EKSPERTÓW

"WACETOB - PZITB" s.c.



30-048 KRAKÓW, ul. Juliusza Lea 16 A, pok. 2
tel. (012) 33-02-77, 33-02-70 wew. 339,
fax (012) 33-05-07, 12-47-05

INWESTORZE !!!

**KONIEC TWOICH KŁOPOTÓW
ROZLICZENIOWYCH Z WYKONAWCAMI**

**PROFESJONALIŚCI SPRAWDZĄ PRAWIDŁOWOŚĆ
WYKONANYCH ROBÓT
ZWERYFIKUJĄ KOSZTORYSY, ROZSTRZYGNĄ
EWENTUALNE SPORY**

PONADTO WYKONUJEMY:

- WYCENY NIERUCHOMOŚCI
- KOSZTORYSY INWESTORSKIE
- ODBIORY TECHNICZNE BUDYNKÓW
- OPINIE I EKSPERTYZY
- WYRYSY Z MAP EWIDENCYJNYCH

**BIURO NIERUCHOMOŚCI
I POŚREDNICTWA s.c.**

ul. Karmelicka 17

tel. (012) 22-80-45

Al. Słowackiego 11b/23

tel. (012) 32-12-10

czynne: pon.-pt. w godz. 10-18

ul. Centralna - mieszkanie 1 pokojowe, 35,5 m², V piętro, balkon, cena 46.500 zł

Wola Duchacka - mieszkanie 2 pokojowe, 52 m², II piętro, termin realizacji kwiecień '96, odpis podatkowy, cena 62.000 zł

Kurdwanów, ul. Wystouchów - mieszkanie 3 pokojowe, 60 m², telefon, VIII piętro, 2 windy, cena 71.000 zł

ul. Kielecka - 1/2 domu, wydzielone hipotecznie, I piętro, oddzielne wejście, 93 m², 3 pokoje, do odnowienia, garaż wolnostojący, cena 110.000 zł

Swoszowice - komfortowy dom, przygotowany do zamieszkania, z telefonem, 160 m², w przyziemiu pom. gospod. i garaż, działka 15 a, cena 240.000 zł

ul. Pękowicka - dom w zabudowie szeregowej, stan surowy otwarty, 255 m², dz. 6 a, cena 110.000 zł

ul. W. Żeleńskiego - dom 160 m² (1/2 bliźniaka), wykończony, do zamieszkania, dz. 7 a, cena 200.000 zł

ul. Rzepichy - dom 300 m², dz. 8,5 a, stan surowy otwarty, odpis podatkowy, cena 160.000 zł

ul. Tyniecka - dom 280 m², do zamieszkania, dz. 10 a, tel., cena 230.000 zł

ul. Lubomirskiego - kamienica 588 m², z możliwością nadbudowy i adaptacji poddasza, lokale w oficynie, cena 185.000 zł

ul. Michałowskiego - kamienica 900 m², z możliwością adaptacji poddasza i nadbudowy, dwa lokale, możliwość kupna całości lub 1/3 udziału, cena 850 tys. zł

Wieliczka - komfortowo wykończony dom, 160 m², dz. 15 a, cena 140.000 zł

ul. Pękowicka - działka budowlana 42 a, uzbrojona, możli. podziału na cztery, cena 2000 zł/a

rej. ul. Chełmońskiego - działka budowlana 90 a, cena 5000 zł/a

Gaj - działka budowlana 25 a, możli. podziału, cena 1500 zł/a

**ZAPRASZAMY
do nowo otwartego biura
przy Al. Słowackiego 11b/23
tel. 32-12-10**



**Dział Reklamy i Promocji
Kraków ul. Strzelców 15
tel/fax. 12 - 97 - 33**

Proponuje realizację:

- Komputerowych reklam planszowych
- Filmów reklamowych
- Filmów promocyjnych
- Filmów instruktażowych

Możliwość sponsorowania programów !!!

ZAPRASZAMY DO WSPÓŁPRACY

tel/fax 12 - 97 - 33

* Tarnów *

KRAKOWSKA 3, tel./fax 224-339
Czynne od poniedziałku do piątku 9.00 - 16.00

MAREK BOCHENEK
NIERUCHOMOŚCI

DOMY

ul. Jara - dom 2 kondygnacyjny, stan surowy otwarty, garaż, pow. 220 m², działka 5 a, cena 70 tys. zł

Brzesko - dom parterowy, nowy, wykończony, z wyposażeniem, superkomfort, pow. 230 m², dz. 10 a z zielenią urządzoną - 220 tys. zł (w ratach)

Zawada - dom superkomfortowy, z wyposażeniem, umeblowany, pow. 230 m², dz. 10 a, stolarka aluminiowa - 170 tys. zł (pilnie)

Ciężkowice - dom murowany, 7 pokoi, kuchnia, łazienka, 220 m², działka 50 a, stan dobry - 50 tys. zł

Wola Rzędzińska - dom parterowy, do remontu i modernizacji, murowany, 3 pokoje, kuchnia, pom. gospod., działka 14 a - 33 tys. zł

Pogórska Wola - dom, stan surowy zamknięty, dwukondygnacyjny, pow. 130 m², działka 10 a, wszystkie instalacje - 50 tys. zł

ZAMIANY

Jarosław - mieszkanie komunalne, 2 pokoje, kuchnia, łazienka, II piętro, 32 m² - na podobne w Tarnowie

Tarnów - mieszkanie kwatrukowe, 3 pokoje, kuchnia, łazienka, I piętro, 74 m² - na mniejsze ok. 50 m², 2 pokojowe

DZIAŁKI

Tarnów, ul. Czerwona - dz. bud.-recreac., uzbr. w zasięgu, pow. 18 a - 14 tys. zł całość

Krzyż - 6 działek bud., po ok. 11 a - 750 zł/a

Chyszów - dz. budowlana, 7,5 a - 1100 zł/a

mgr inż. Marek Bochenek -
Rzecznik Majątkowy
zaprasza do korzystania z usług Biura

**"ART" STUDIO**
mgr inż. arch. **Grzegorz Ryba**
PROJEKTY I ICH REALIZACJA

● architektura i budownictwo
● aranżacja i wyposażenie wnętrz
● plastyka i reklama
● sklep firmowy

ul. Nowy Świat 3
33-100 Tarnów
tel./fax (014) 21-50-70
tel. (014) 26-41-01

BIURO OBROTU NIERUCHOMOŚCIAMI
DOMY

Tarnów, ul. Chrobrego - dz. 4 a, 140 m², wykończony - 66 tys. USD

Tarnów, ul. Koszycka - dz. 5 a, 300 m², do wykończenia - 90 tys. zł

Żabno - dz. 4 a, 200 m², wykończony, wysoki standard - 160 tys. zł

Biała k/Rzeszowa - dz. 13 a, 240 m², wykończony + bud. gospodarczy - 60 tys. zł

Tarnów - Krzyż - dz. 4 a, 240 m², do wykończ. - 130 tys. zł

Rzepiennik Strzyżewski - 100 m², stan surowy + dom drewniany i gospodarstwo rolne 4 ha - 20 tys. zł

MIESZKANIA

Tarnów, ul. Parkowa - 58 m², 3 pokoje, I piętro - 45 tys. zł

Tarnów, ul. B. Głowackiego - 57 m², 4 pok., III p. - 50 tys. zł

DZIAŁKI

Bogumiłowice - działka budowlana 66 a - 20 tys. zł

Bogumiłowice - działka budowlana 22 a - 30 tys. zł

Tarnów - działka budowlana 7 a - 7 tys. zł

FORTUNA

kupno - sprzedaż - zamiana nieruchomości
33-300 Nowy Sącz, ul. Lwowska 8, tel. (018) 43-88-01
33-380 Krynica, ul. Kraszewskiego 7,
tel. (018) 71-53-20 wew. 108

NOWY SĄCZ MIESZKANIA - SPRZEDAŻ

2 pokoje, 38 m², II p., os. Barskie - 30.000 zł
3 pokoje, 60 m², zamiana na 2 mieszkania 30 m²
2 pokoje, 48 m², IV p., os. Barskie, komfort - 40.000 zł
2 pokoje, 48 m², IV p., centrum, komfort - 40.000 zł

NOWY SĄCZ - DOMY

stan surowy, centrum, 150 m², dz. 6 a - 70.000 zł
dom superkomfortowy 300 m², dz. 10 a - 150.000 USD
dom, 220 m², dz. 8 a, Chelmicie - 34.000 USD
dom superkomfortowy, 270 m², zalesiona dz. - 130.000 zł
dom parterowy + działka - 35.000 zł (Krynica)
gospod. rolne 4 ha + dom drewniany + las - 32.000 zł
Hańczowa, dom mieszkalny + działka - 95.000 zł

NOWY SĄCZ, KRYNICA DZIAŁKI - SPRZEDAŻ

Posiadamy duży wybór działek budowlanych w Nowym Sączu i okolicy w cenie od 800 zł/a - 2500 zł/a

PENSJONATY KRYNICA - SPRZEDAŻ

pensjonat SARENKA - 12 pokoi 3 osob. - 200 tys. zł
pensjonat UŚMIECH - 13 pokoi 3 osob. - 350 tys. zł
pensjonat ZBYSZKO - 17 pokoi 3 osob. - 400 tys. zł
pensjonat OGNISKO - na 60 osób - 340.000 zł

BEZPŁATNIE

Zamieszczamy oferty:

- kupna - sprzedaży - wynajmu - zamiany
wszelkich nieruchomości od osób prywatnych
telefonicznie : lub listownie na adres redakcji

W ofercie (do 20 słów):

- lokalizacja - powierzchnia - standard -
cena - kontakt

Tel. (012) 34-20-55 w. 219,
Tel./Fax (012) 33-82-16


MAŁOPOLSKIE STOWARZYSZENIE RZECZOWNAWCÓW NIERUCHOMOŚCI

30-086 Kraków, ul. Halczyna 16, tel. 37-52-45, 37-07-77, fax 37-39-31

Z prac Zarządu Stowarzyszenia

W dniu 6 lutego odbyło się kolejne posiedzenie Zarządu Stowarzyszenia - oprócz kolegi Leszka Zajączkowskiego (usprawiedliwionego ze względu na wyjazd z młodzieżą w góry) obecni byli wszyscy członkowie Zarządu.

Byli też goście, a mianowicie Przewodnicząca Komisji Etyki Zawodowej Pani Emilia Wrona jak i Przewodniczący Komisji Rewizyjnej Pan J. Misiurowicz oraz nasz kolega Jerzy Dydenko.

Tematem Zarządu były:

- poprawki do opracowanego przez kolegę Jerzego Dydenkę projektu regulaminu działania Komisji Arbitrażowej - chyba już ostatnie wniesione po opinii radcy prawnego.
- organizowanie warsztatów tematycznych
- organizacja w czerwcu w Krakowie seminarium na temat **wyceny obiektów zabytkowych**
- organizowanie egzaminów państwowych
- kompletowanie biblioteki Małopolskiego Stowarzyszenia Rzecznawców Nieruchomości
- oraz inne przyjemne organizacyjne tematy, o których nie warto pisać.

Informacja o szkoleniach

1. Szacowanie wartości nieruchomości dla potrzeb sektora bankowego seminarium organizowane przez PFSRZM, a Bankiem PKO SA w współpracy z Bankiem PKO SA

terminy: marzec (18 - 20)

kwiecień

maj

czerwiec

koszt 450,00 zł (w tym materiały szkoleniowe) zgodnie z porozumieniem zawartym pomiędzy PFSRZM, a Bankiem PKO SA po zakończeniu seminarium zostanie przesłana do Banku PKO SA lista osób, którzy go ukończyli - lista osób obejmuje wyłącznie osoby z uprawnieniami zawodowymi nadanymi przez Ministra Gospodarki Przestrzennej i Budownictwa.

2. Karkonoskie Stowarzyszenie Rzecznawców Majątkowych organizuje seminarium na temat "Wycena ośrodków wypoczynkowych i terenów rekreacyjnych" w dniach 23 - 24 marca 1996 r. - 50 km od Jeleniej Góry w Zamku "Gocha" nad Zalewem Leśnińskim.

3. Środkowopomorskie Stowarzyszenie Rzecznawców Majątkowych

organizuje w dniach 28 - 30 marca 1996 r. w Mielnie k/Koszalin seminarium na temat "Szacowania nieruchomości".

Szczegółowe informacje o powyższych seminarium uzyskacie koledzy w Siedzibie Stowarzyszenia, ul. Czysa 17, II p., wtorek, czwartek (od godz. 16 - 18), tel. 32-14-01.

Środa Rzecznawcy

Już kolejny raz w II środę miesiąca spotkaliśmy się w sali Politechniki przy ul. Podchorążych 2, tym razem z adiunktem i jego intuicją.

Przy pełnej sali słuchaczy mieliśmy okazję być słuchaczami niekonwencjonalnego przekładu treści na formę. Wykład według opinii słuchaczy był ciekawy i dowcipny, a adiunkt i intuicja to nie kto inny jak para doktorów, choć nie lekarzy, czyli A. Eliasiewicz i L. Zajączkowski (zgadnijcie, który jest intuicją, a który adiunktem).

Przypominam, iż kolejnym wykładem będzie 13 marca 1996 r. temat: ZASADY WYCENY NIERUCHOMOŚCI LOKALOWYCH W ASPEKcie NOWYCH RZEPISÓW PRAWNYCH O WYDZIELANIU LOKALI.

Wykład poprowadzi znawca tematu, praktyk mgr inż. arch. Marek Kumela.

Serdecznie zapraszamy na wykłady, gdyż oprócz podnoszenia swoich kwalifikacji mamy okazję lepiej się poznać.

Przy okazji pragnę serdecznie podziękować członkom Zarządu:

- prof. J. Czał
- prof. M. Żakowi
- dr. A. Eliasiewiczowi
- dr. L. Zajączkowskiemu

którzy swój prywatny czas i swoje wiadomości chcieli przekazać nam w formie prezentu.

Dziękujemy

Przypominam, o niemitym obowiązku wspomagania kasy stowarzyszenia Nr Konta Naszego Stowarzyszenia PKO I/O Kraków nr 35510-164496-132-0

w zastępstwie naszego drogiego redaktora informacje przygotowała - **Lucyllia Głogowska**

prof. Mirosław Żak

EGZAMIN PAŃSTWOWY w zakresie wyceny nieruchomości

W niedzielę 18.02.1996r. pan Henryk Jędrzejewski, Przewodniczący Państwowej Komisji d/s nadawania uprawnień w zakresie szacowania nieruchomości wręczył podczas uroczystego spotkania stosowne świadectwa, na których widnieje podpis pani Minister Gospodarki Przestrzennej i Budownictwa następującym osobom: Aleksandra Olczyk, Jacek Tymorek, Małgorzata Wieczorek, Robert Zygmunt, Michał Żak, Marek Nawalaniec, Henryk Paprota. Nowych Rządowo Uprawnionych Rzecznawców Majątkowych proszę o przyjęcie najlepszych gratulacji, życzeń pomyślności w nowym zawodzie i lawiny zleceń.

Warto zwrócić uwagę, że wręczone świadectwa noszą numery porządkowe między 1700 i 1722. Oznacza to, że mamy już w Polsce ponad 1700 Rzecznawców Majątkowych w sytuacji, gdy szacunkowe zapotrzebowanie, określone przez prof. A. Hopfera wynosi ok. 6500. Weźmy przy tym pod uwagę fakt, że geografia nasycenia terenu rzeczoznawcami jest zupełnie inna niż np. rozkład wartości materialnej poszczególnych obszarów kraju (wg. GUS) a też gęstość zaludnienia. A przecież te dwa wskaźniki wiążą się wprost z zapotrzebowaniem na prace z zakresu wyceny nieruchomości i środków trwałych. Zwróćmy też uwagę, że o ile w Szczecinie liczba rzeczoznawców przekroczyła już 100. Kraków moźolnie zbliża się do 40. Nie chcę w tym miejscu przedstawiać własnego poglądu na taki stan rzeczy ale zachęcam by uświadomić sobie fakt, że w ostatnim stadium prac znajdują się cztery akty prawne, którymi będą:

- Ustawa o nieruchomościach
- Ustawa o katastrze
- Ustawa o powołaniu Głównego Urzędu Katastru i Geodezji
- Ustawa o podatku od wartości nieruchomości.

Od momentu wejścia w życie tych ustaw rozpocznie się zupełnie nowa jakościowo epoka w funkcjonowaniu rzeczoznawstwa majątkowego. Aż żal ściska serce kiedy oczywiste staje się, że podłożeniu nowym zadaniom towarzyszyć będzie zlecenie robót rzeczoznawcom z województw, które zadbały o posiadanie znacznej ilości rzeczoznawców (Katowickie, Nowosądeckie).

Nie wszystko jeszcze stracone. Niestety nowy system organizacji Państwowego Postępowania Kwalifikacyjnego (Egzaminu Państwowego) obowiązujący od 1, 01. 1996r. niesie z sobą sporo trudnień dla kandydatów na Rzecznawców Majątkowych; nie są to wszelako trudnienia, których nie można przy dobrej woli organizatora i zdających przezwyciężyć.

Oto jak wyglądają aktualne szczegóły organizacyjne Postępowania Kwalifikacyjnego:

1. Na mocy porozumienia zawartego między Ministerstwem Gospodarki Przestrzennej i Budownictwa a Polską Federacją Stowarzyszeń Rzecznawców Majątkowych organizatorem Postępowania Kwalifikacyjnych są lokalne Stowarzyszenia Rzecznawców; w Krakowie organizatorem jest Małopolskie Stowarzyszenie Rzecznawców Nieruchomości, a osobą odpowiedzialną jest prof. Mirosław Żak.

2. Osoby zainteresowane zobowiązane są do złożenia u organizatora, co najmniej 60 dni przed przewidywanym terminem egzaminu „Wniosku o nadanie uprawnień zawodowych”, opłaconego znacznikiem opłaty skarbowej w wysokości 1,50.-zł. i wniesienia kwoty 300 zł. (trzysta PLN) na poczet opłaty egzaminacyjnej. Całość dokumentacji egzaminacyjnej złożyć należy w terminie, który określi organizator po uzyskaniu przez Federację propozycji terminu Postępowania. W wypadku rezygnacji z egzaminu bez ważnych przyczyn losowych kwota ta nie podlega zwrotowi.

3. Organizator po zgromadzeniu co najmniej 25 wniosków ma prawo wystąpienia do Polskiej Federacji o przyznanie terminu Postępowania.

4. Małopolskie Stowarzyszenie Rzecznawców Majątkowych sugeruje Osobom Zainteresowanym następujące terminy Postępowania w 1996 roku:

kwiecień - w Krakowie,
maj - w Nowym Sączu,
wrzesień - w Krakowie,
listopad - w Krakowie.

5. Wszelkich informacji udzielamy codziennie w godzinach 8³⁰ - 15³⁰ osobiście lub telefonicznie w Szkole Wiedzy o terenie ul. Królewska 6, 30-045 Kraków, tel. 33-37-60 lub we wtorki i czwartki w godz. 16⁰⁰ - 18⁰⁰ w siedzibie Małopolskiego Stowarzyszenia Rzecznawców Nieruchomości Kraków, ul. Czysza 17, tel. i fax 32-14-01.

Pod tymi adresami otrzymać można zarówno formularze „Wniosków” jak również dokonywać zaliczkowej wpłaty na poczet opłaty egzaminacyjnej.

6. Osoby, które pragną skorzystać z pośrednictwa poczty pro-

szone są o dokonanie wpłaty na konto:

Akademia Rolnicza w Krakowie
Szkoła Wiedzy o Terenie
Konto w BPH IV O/M Kraków
nr 323415-1007
EGZAMIN PAŃSTWOWY

i przesłanie „Wniosku” i kserokopii dowodu wpłaty na w/w adres Szkoły Wiedzy o Terenie. W korespondencji proszę podać wszelkie dane ułatwiające szybki kontakt (telefon, fax).

7. Na wniosku umieścić należy informacje o terminie, w którym Osoba Zainteresowana pragnie przystąpić do Postępowania.

8. Obowiązuje generalna zasada, że Postępowanie przeprowadzane jest w ostatni czwartek i piątek miesiąca.

9. Ostateczny termin składania wniosków na poszczególne Postępowania upływa:

na Postępowanie w kwietniu -29.02.96
na Postępowanie w maju -29.03.96
na Postępowanie we wrześniu -26.07.96
na Postępowanie w listopadzie-27.09.96

10. Małopolskie Stowarzyszenie organizować będzie każdorazowo seminaria przedegzaminacyjne.

11. Osoby, które pragną poddać się Postępowaniu w innych miejscowościach, znajdujących się poza terenem działania Małopolskiego Stowarzyszenia Rzecznawców Nieruchomości proszone są o telefoniczny kontakt z Polską Federacją Rzecznawców Majątkowych ul. Kopernika 30, 00-950 Warszawa, tel./fax 0-22-264162.

Życzę odwagi, ułatwiającej podjęcie decyzji o przystąpieniu do egzaminu i pomyślności

DOMY SKANDYNAWSKIE



Fundacja Nowe Życie
Kraków, ul. Balicka 320
tel./fax 37-36-23

preFABRYKACJA DOMÓW

produkowane w technologii szkieletu drewnianego metodą prefabrykacji elementów konstrukcji

- budowa domów "pod klucz"
- sprzedaż sprefabrykowanych kompletów konstrukcyjnych

DOMKI DREWNIANE SKŁADANE



- * Domki rekreacyjne
- * Pawilony handlowe
- * Zaplecze budowy, garaże



- Produkowane z tarcicy iglastej o grubości ścian 45-60 mm frezowanej "na własne pióro"
- Technologia montażu na zasadzie czopowania (bez gwoździ)
- Możliwość realizacji domku wg własnego projektu; wielkość, ścianki działowe, werandy, okna, drzwi, ocieplenie

BIURO SPRZEDAŻY:

FUNDACJA „NOWE ŻYCIE” Kraków, ul. Balicka 320, tel./fax 37-36-23

OGŁOSZENIA BEZPŁATNE - TELEFON (012) 34-20-55 W. 219, TEL./FAX (012) 33-82-16

SPRZEDAŻ

Sprzedam mieszkanie w Nowym Bieżanowie, 50m², lp, cena 60.000 zł. Tel. 57-16-04

Działka budowlana, 1ha, k/Pszczyny, przy drodze szybkiego ruchu - do sprzedania. Cena 900 zł/a. Tel.(032) 15-48-430

Mieszkanie w centrum Krakowa o pow. 100 m², z telefonem - sprzedam. Cena 130 tys. zł. Tel. 12-98-53 wieczorem

Sprzedam 1/2 domu, 70m², parter, ogródek, oddzielna hipoteka, Olsza (cena 750 mln) lub zamienię na mieszkanie za dopłatą. tel. 33-13-50 (9-15) lub 13-21-71 (wieczorem)

Sprzedam 18a budowlane + 1 ha orne, okolice Tarnowa, Brzozówka. Cena 110 mln zł. Tel. 49-47-17

Sprzedam rozpoczętą budowę domu, Głogoców, dz.7a, cena 60 tys. zł. 57-88-96

Sprzedam mieszkanie własnościowe, 103m², parter, TV kablowa, parkiety, flizy, telefon. Cena 160 tys. zł (do negocjacji), możli. zamiany na dom w Krakowie lub okolicy. tel. 33-31-29 (8-20)

Działkę rekreacyjną 38,5a w Krakowie-sprzedam, cena 1000 zł/a. Tel.67-03-97

Superkomfortowy nowy dom, 250m², z oddzielnym budynkiem wielofunkcyjnym (hurtownia, usługi, produkcja Inne)-rejon Tande-

ty, cena 320 tys. zł. Tel. (012) 56-12-90

Sprzedam działki bud. 60a i 50a uzbrojone, oraz pole 1,30 ha (na działki rekreac. lub roln.), 20 km od Krakowa przy trasie E-4 (w całości lub części). Cena całości ok. 1 mld zł. Tel. 47-71-80.

Sprzedam działkę bud., 50a, uzbr. oraz pole 1,2 ha, 20 km od Krakowa. Cena ok. 700 mln zł. Tel. 47-71-80

Sprzedam działkę bud-rolną, 55a, możliwość podziału, pięknie położoną nad rzeką w gm. Raciechowice. Oferty listownie: Myślenice, ul. Gałczyńskiego 1/25

Działka budowlana, 62a, Mleńców k/Wieliczki, uzbrojona, częściowo zagospodarowana. Cena 150 mln zł. tel. 78-62-13

Sprzedam budynek gospod.-

POŚREDNICTWO NIERUCHOMOŚCI

sprzedaż - zamiana - wynajem

30-006 Kraków, ul. Wrocławska 13 a

tel./fax 33-79-08, tel. 32-16-90

KUPNO

Kupię mieszkanie 2 pok. + kuchnia, l. iłp, balkon w Krakowie lub przedmieścia, wieżowce wykluczone, tel. (074) 681-882 po 15.00

Kupię sklep lub kamienicę ze sklepem w ścisłym centrum Krakowa (strefa "A"), Niemcy, fax: 0049-2306-21952

Rozpoczęta budowę domu lub mieszkania o pow. ok. 100m², Śródmieście, Krowodrza lub inne kupię, tel. (012) 49-41-44 wieczorem po 19.00

Działkę budowlaną, ok. 5a w dzielnicy Śródmieście, Krowodrza lub okolicy kupię, tel. (012) 49-41-44 wieczorem

Kupię mały domek w Krakowie do 60 tys. zł, tel. grzechn. 55-48-17 po 18.00

Kupię kamienicę, może być do remontu, z lokatorami, itp. tel. 32-57-60, 36-89-13 wieczorem

Kupię mały dom w Krakowie do 70 tys. zł, tel. 55-48-17 (po 18)

Kupię mieszkanie własnościowe w obrębie Parku Krakowskiego lub Nowego Kleparza do 80 tys. zł, tel. 12-79-91

Kupię dom w Krakowie lub blisko Krakowa, tel. 57-72-69

Kupię małe mieszkanie 2 pok. do 40 tys. zł, tel. grzechn. 18-73-69 (8-15)

Kupię mieszkanie 3 - 4 pok., 60 - 75 m², 1 i 2 piętro w dz. Podgórze, tel. 55-20-47

Kupię mały domek letniskowy lub campingowy w pobliżu Dunajca, Popradu lub jez. Rożnowskiego, tel. 21-39-83

Kupię działkę bud. w rejonie Witkowic lub Górki Narodowej, tel. 14-10-43

Kupię domek w okolicy Krakowa lub mieszkanie do remontu do 30 tys. zł, tel. 57-65-10

Małą działkę lub miejsce pod garaż w Krakowie, poszukuję, tel. 13-49-46 (9-13, 17-19)

Kupię dom w Krakowie lub na prz. obrzeżach, może być do małego remontu, do 80 tys. zł, tel. 12-52-94

Kupię mieszkanie 3 - 4 pok. w dz. Krowodrza, bez pośredników, tel. 56-44-35

Kupię mieszkanie 3 pok. do 60 m², najchętniej ul. Strzelców lub okolicy, bez pośredników, tel. 12-54-95 (po 20)

Garaż w centrum Krakowa kupię lub wynajmę, tel. 22-95-46

Kupię stan surowy w zach. lub pld. części Krakowa lub w okolicy, tel. 22-95-46

Kupię mieszkanie 3 pok. w Nowej Hucie, tel. 45-23-45

Kupię mieszkanie 1, 2 pok. do 50 tys. zł, tel. 55-76-20

Kupię małe mieszkanie, tel. 48-03-25

Kupię działkę usł. powyżej 50 a, może być z budynkiem, w rej. Podgórze, Krowodrzy, os. Dąbie, tel. 36-52-78

Kupię mieszkanie w Krakowie 40 - 50 m² za rozsądną cenę, tel. 012-48-22-27

Kupię mieszkanie w starym budownictwie w centrum Krakowa do 70 tys. zł, tel. 57-92-93

Kupię mieszkanie wł. ok. 60 m² w okolicy Parku Jordana lub Nowego Kleparza, tel. 12-79-91

Kupię dom w Krakowie lub okolicy do 60.000 zł, możliwość zamiany na mieszkanie, Tel. 48-73-09

Działkę budowlaną ok. 20 a w Chętnie kupię, Tel. 579-307

ZAMIANA

M-3, kwaterunek zamienię na M-4 na terenie Nowej Huty, warunki do uzgod. Tel. grzechn. 49-78-66

Pokój z kuchnią, ul. Rydla, 37m², kwaterunek, tel., zamienie na więk-

powyżej 50m² lub sprzedam (c. 48 tys zł) tel. 48-03-11

Zamienię 2 pok. z j. kuchnią, kwaterunek, tel., c.o., w Zakopanem na podobne w Krakowie (może być lokatorskie), tel. (012) 13-49-49 po 17.00

Zamienię 3 pok., własn., w domu, l.p., tel., ogrzew., tel., ogródek, Śródmieście na mniejsze 2 pok., własn., h.p., tel. (012) 12-37-49

Mieszkanie 2 pok., 37m², ul. Prądnicka, l.p., tel., zamienię na większe ok. 46m², tel. 11-88-77, 32-40-33

Zamienię 2 ładne pokoje z widokiem na Wawel, 70m², Pl. Kossaka, prywatna kamienica na komfortowy pokój z kuchnią, nie w prywatnej kamienicy, tel. 21-67-65

Biała Podlaska! własnościowe, 48m² zamienie na Kraków lub sprzedam, cena 35 tys. zł, tel. 67-49-00 w. 20

Garsonierę własn. z telefonem, w Nowej Hucie zamienię na większe mieszkanie, tel. 47-97-05

Zamienie garsonierę 27m², N. Huta na dom w okolicy Krakowa lub kupię dom w cenie 35 tys. zł tel. (012) 49-85-57

M2 własn., pok. z j. kuchnią, balkon, tel. os. Ugorek zamienię na większe nieruchomościowe w okolicy Olszy, Ugorka, Tel. 13-70-53

Mieszk. 2 pok., własn., Dąbie, 38m², j. kuchnia, l.p., zamienię na 3 pok. lub sprzedam (ew. garaż), cena ok. 500 mln zł, Tel. 14-26-19

Mieszkanie 42m², Azory, l.p., tel., zamienię na większe, tel. 36-47-28

Zamienię mieszkanie hipot., w Śródmieściu, 52m², na mały domek do remontu lub wykończenia w Krakowie tel. 11-21-75

Mieszka. 2 pok., 50m², własn., ul. Śliczna, zamienię na 3-4 pok., Ugorek, Olsza, Wieczysta, tel. 12-74-22

Zamienię mieszk. własn. w Złotowie, 56m², 3 pok., wygody, europ. centrum turyst., na mniejsze w Krakowie, tel. (067) 634-084

Mieszkanie 2 pok., wł., 35m², ul. Centralna, Nowa Huta, zamienię na większe 3 pokojowe, tel. 43-32-37

Dom murowany 100m², dz. 11a, woda, prąd, gaz, tel., zamienię na mieszkanie w Nowej Hucie, może być niewłasnościowe, tel. 81-65-67 po 19.00

Zamienię garsonierę własn., 30m², okolice pl. Biskupiego na większe nieruchomościowe lub dom w Krakowie, ewent. obrzeża, tel. 57-88-96

Zamienię lub sprzedam dom 300m², dz. 4a, z dział. gosp. (drink bar), Wyrwy k/Mikołowa, tel. (032) 118-72-71, (012) 48-49-36 po 16.00

Zamienię mieszk. wł. os. Kolorowe, pow. 38m² (2 pok. + j. kuchnia), l.p., tel., na 3 pok. kwaterunkowe lub spółdz. w Nowej Hucie, (zaplace zaległy czynsz), tel. 48-49-36 po 16.00

Zamienię mieszkanie w budowie 2



**KOMINKI
KAFLOWE**

**WKŁADY
GRZEWCZE**

SPARTHERM® Sp. z o.o. (j. v.)
Kraków, ul. Balicka 320
tel. 37-36-23

Poszukuję terenu na skład ok. 800 m², rejon Nowej Huty, energia elektr. i woda. Proponowana cena 15 - 25 zł \ m², tel. 49-72-19

Kupię mieszkanie własnościowe hipot. w Nowej Hucie, ok. 50 m² tel. 44-32-44 (po 18)

Kupię lokal na sklep w ścisłym centrum Krakowa, pow. 20 - 40 m², tel. 67-66-21

Kupię dom do 180 m², w rozliczeniu mieszkanie 2 pok. spółdz. wł. tel. 54-27-08

Kupię dom wykończony lub w stanie surowym zamkn., do 200 m², tel. 54-27-08

Kupię działkę budowlaną w Krakowie lub najbliższej okolicy, tel. 49-31-47

Kupię mieszkanie o pow. 50-60 m² z wyjątkiem N. Huty, tel. 66-08-85

Kupię chatę wiejską lub mały domek do 70 km od Krakowa, w atrakcyjnej okolicy, tel. 37-30-91 po 19.00

Kupię 2-3 pokojowe mieszkanie, Plaski, Wola Duchacka, Kurdwanów, Kozłówek, tel. 58-07-96

Kupię parcelę w Krakowie pod 2 domy, Tel. grzechn. 55-48-17 po 18.00

szę za dopłatą, Krowodrza, Śródmieście, os. Podwawelskie, Ruczaj, (bez prywatnych kamienic), Tel. 36-28-17

Kraków, jasna kuchnia, słoneczne, zamienię na podobne w Rabce, Tel. grzechn. (012) 49-41-36

Mistrzejowice, 1 pok. z kuchnią, 29m², zamienie na podobne. Najchętniej Olsza II lub Prądnik Czerwony, Tel. grzechn. 45-90-08, po 19.00

Mieszkanie spółdz. 49 m², komf., w Kluczkach k/Olkusza zamienię na mniejsze w Krakowie lub podobne Zielonej Górze, tel. (068) 269-672 po 16.00

Zamienię na 2 mieszkania lub sprzedam niewykończony dom, dz. 88a, 25 km od Krakowa, cena ok. 80 tys. zł tel. 56-03-48

Zamienię 3 pok. z kuchnią, kwaterunek, 65m², na dwa oddzielne mieszkania, tel. 45-80-52

Zamienię mieszkanie wł. spółdz., 1 pok., j. kuchnia, 32,5m², loggia, l.p., tel. Prądnik Czerwony na większe do 70 m² spółdz. lub własn., tel. 12-99-76

os. Kazimierzowskie, 37m², własn., c. kuchnia, zamienię na większe

pok., pow. 51,2 m2, termin oddania - czerwiec 96, na Kurdwanowie, na dom poza Krakowem o podobnej wartości lub inne propozycje. tel. 45-79-31 (20 - 22)

Zamienię garsonierę 20 m2 na Azorach, wł. spółdz., na mieszkanie 2 pok. w dz. Krowodrza. (ew. dopłata) tel. 34-49-73 (po 16) , 36-88-39 (do 15)

Garsonierę wł. hipot., 30 m2 w Nowej Hucie zamienię na większe. tel. 44-73-33 w. 290 (rano)

Os. Oficerskie, mieszkanie wł. hipot., 3 pok., kuchnia, 96 m2, 1p., tel. zamienię na 2 pokojowe, superkomfortowe z dopłatą. tel. 12-37-49

Zamienię 2 pok., jasna kuchnia, loggia, 52 m2, filizy, tel., wł. Kurdwanów, na pół domu lub cały w ok. Krakowa. tel. 54-30-98 (po 18)

Zamienię mieszkanie 3 pok., 60 m2 we Wrocławiu, na podobne lub mniejsze w Krakowie. tel. 012-12-55-60, 071-35-314-91

Zamienię mieszkanie własn. Biały Prądnik, 52,5 m2, 2 pok., jasna kuchnia, loggia, parkiety, tel. 4p., na mniejsze w budownictwie tradycyjnym w zach. cz. Krakowa. tel. 15-49-50

Zamienię 1 pok., j. kuchnia, 37 m2, własn. na 2 pok., j. kuchnia, 45 m2, spółdzielcze, tel. 32-68-94

Zamienię mieszkanie 2 pok., superkomfort, 51 m2, tel., na 2 oddzielne. tel. 21-82-10

Zamienię działkę budowlaną 20 a, woda, prąd, gaz, w Zabierzowie Bocheńskim, na mieszkanie w Nowej Hucie niewłasnościowe. tel. 81-65-67 (po 19)

Zamienię mieszkanie 37 m2, wł. hipot., na większe. tel. 43-62-24

Zamienię dom 100 m2 w Zabierzowie Bocheńskim, woda, prąd, gaz, tel., dz. 11 a, na mieszkanie w Nowej Hucie. tel. 81-65-67 (po 19)

Zamienię mieszkanie 36 m2, na Salwatorze, 2 pok., ciemna kuch., wł. na 4 pok. spółdzielcze lub kwaterunkowe. tel. 66-30-22 w. 1153

Zamienię mieszkanie wł., 2 pok. os. Dąbie, na 3 pok., do 50 m2 niewłasnościowe na os. Dąbie. tel. 14-22-25

Zamienię mieszkanie 49 m2, 3 pok., tel., 4 p., w Nowym Sączu os. Millennium, na podobne lub mniejsze w Krakowie. tel. 012-47-77-28, 018-41-49-95

Zamienię mieszkanie wł. 55 m2, 2 pok., rejon Błoń, na domek z małą dopłatą. tel. grzech. 55-48-17 (po 18)

Zamienię mieszkanie wł. hipot., 1

pok. jasna kuch., 26 m2, na większe niewłasnościowe. tel. 49-69-67

Zamienię 34 m2, 1 pok., kuchnia, balkon, 3p., własn., centrum Rzeszowa, na Kraków. tel. 012-56-50-84

Kraków- zamienię mieszkanie własn., 63 m2, 3pok., z tel., 2 balkony, na podobne w Oświęcimiu. tel. 012-58-87-10

Poszukuję do wynajęcia pomieszczenia (lub mieszkania) do 40 m2, z telefonem, z przeznaczeniem na gabinety rehabilitacyjne. Obrzeża Krakowa wykluczone. Tel. 43-13-45 (9.00-12.00)

Wydzierżawię teren 60a, nadający się na skład, komis samochodowy, pole namiotowe lub inne, przy gl. trasie E-4 (inne propozycje). tel. 47-71-80

**PRACOWNIA PROJEKTOWA
JANUSZ REJZNER**
Przygotowywanie kompletnych wniosków do:
**- DECYZJI WZiZT
- ZEZWOLENIA NA BUDOWĘ**
Tel./fax (48 12) 30-408 Kraków, ul. Odrzańska 8/24 skr. 62
23-10-97 biuro: 31-109 Kraków, Piłsudskiego 14

Zamienię mieszkanie 1 pok., kuchnia, 56 m2, w Bydgoszczy os. Leśne, z tel., superkomfort, na podobne w Krakowie. tel. 012-33-43-64

Zamienię mieszkanie 36 m2, 1p., tel., Ruczaj, na większe (bez N. Huty) tel. 66-08-85

Zamienię 3 pok. własn. z telefonem 52,5 m2 i garsonierę 30 m2, os. Widok, na domek jednorodzinny do 20 km od Krakowa. tel. 37-30-91 (po 19)

Zamienię mieszkanie kwaterunkowe 37 m2, pokój z kuchnią, na os. 2 Pułku Lotniczego, na większe (2-3 pok. ok. 60 m2) Warunki do uzg. tel. 49-90-53

Zamienię mieszkanie superkomfort, 2 pok., własn. w Śródmieściu na większe 3-4 pok. własn. z dopłatą w dz. Krowodrza. tel. 56-44-35

Os. Albertyńskie, 2 pok., 40 m2, hipoteka, 2p., tel. zamienię na 2-3 pok. własn. do 50 m2 w innej dz. Krakowa. Tylko ostatnie piętro, bez windy, nowe bud., bez pośrednictwa. tel. 48-23-01

Zamienię garsonierę wł., 22 m2, os. Na Kozłowie, o podwyższonym standardzie, filizy, parkiety, na większe niewłasnościowe. tel. 58-33-66

Zamienię mieszkanie spółdz. lokatorskie, 1 pok., 31 m2, j. kuchnia, loggia, VI p, telefon, w Krowodrzy na większe. tel. 32-38-61.

WYNAJEM

Wynajmę mieszkanie pow. 100m2, 5 pok. + kuchnia, z tel., ul. Mogilska, cena 2 tys. zł/mies. tel. 47-32-24.

Poszukuję lokalu do wynajęcia na dział. rzemieśln., pow. ok. 40-50m2, tel. 57-81-80

Pielęgniarka z praktyką wraz z mężem poszukuje mieszkania w zamian za opiekę. Bogdan Pasek tel. 37-78-62

Do wynajęcia nieumeblowane mieszkanie z telefonem. tel. 48-03-25

Poszukuję do wynajęcia garsonierę lub 1 pok z kuchnią, czynsz płatny mies., bez kaucji i bez pośrednictwa. tel. 11-69-87 po 17.00

Poszukuję mieszkania do wynajęcia w Nowej Hucie, pow. do 40m2, może być nieumeblowane. tel. 187-557

Wydzierżawię w Skawinie parcelę, w atrakcyjnym miejscu o pow. 1000 m2 pod działalność handlowo-usługową. tel. 25-33-63 (po 18)

Wynajmę 1\2 domu (osobne wejście), samodzielne piętro, pow. 150 m2, ok. Witkowic. Cena równ. 700 USD \ mies. tel. grzech. 47-22-89 (po 17)

Poszukuję mieszkania do wynajęcia, ok. 50 m2 z telefonem, w dz. Krowodrza. tel. 56-20-05

Lokalu (piwnicy) w centrum Krakowa do wynajęcia poszukuję. tel. 22-95-46

Wynajmę pow. sklepowe przy ul. Reymonta. Cena 15 - 25 zł\m2 tel. 23-71-22

Poszukuję do wynajęcia mieszkanie 1 lub 2 pokojowe, blisko centrum. tel. 36-48-03, 37-70-61

Wynajmę magazyn przy ul. Reymonta, pow. do 400 m2, ogrzewany, parter. Cena ok. 12 zł\m2. tel. 23-71-22

Małżeństwo poszukuje małego

**NOWO OTWARTE
Biuro
Obrotu Nieruchomościami
"KROWODRZA"
zaprasza Klientów
do swojej siedziby
KRAKÓW
ul. CHOCIMSKA 28
Poszukujemy do
kupna-sprzedaży-wynajmu
mieszkania
domy
parcele**
e-1011
Nie pobieramy prowizji
od osób zgłaszających
oferty sprzedaży lub wynajmu.
**TEL. (012) 37-72-74
FAX (012) 36-63-63**

mieszkania najchętniej w kamienicy. tel. 22-43-47

Poszukuję małych lokali usługowych na ul. Głuchich Krakowa. tel. 47-03-14

Wynajmę luksusowy apartament na ul. Radzikowskiego. Cena 800 USD/mies. tel. 37-35-18

Wynajmę garsonierę na os. Dąbie. Płatność za rok z góry. tel. 14-20-81

Poszukuję pokoju do wynajęcia w dz. Krowodrza. (studentka prac.) tel. 44-75-97 po 17.00

Kalwaria Zebrzydowska-wynajmę lokal, centrum-rynek, 25 m2 (sklep, usługi itp.), cena 700 zł/m-c. tel. 70-31-00

BEZPŁATNIE
**Zamieszczamy oferty
(do 20 słów)**
kupna - sprzedaży -
wynajmu - zamiany
wszelkich nieruchomości
od osób prywatnych
telefonicznie lub listownie
na adres redakcji
**Tel. 34-20-55 w. 219,
Tel./Fax 33-82-16**