

Z Krakowa

Pierwsza lamusownia w Krakowie. 27 kwietnia przekazano wykonawcy teren pod budowę lamusowni, co oznacza rozpoczęcie budowy pierwszego z kilku tego typu obiektów planowanych na terenie Krakowa. Lamusownia, czyli miejsce czasowego magazynowania odpadów, powstanie w Czyżynach przy ul. Nowohuckiej (za siedzibą MPO). Frakcje, które zbiera się wolniej, będą wywożone do specjalistycznych instalacji odzysku lub unieszkodliwiania odpadów z ustaloną przez inwestora częstotliwością zapewniającą bezpieczeństwo i higienę pracy personelowi oraz bezpieczeństwo ekologiczne. Koncepcja technologiczna przewiduje gromadzenie 16 frakcji odpadów, takich jak: szkło białe i kolorowe, zużyte urządzenia elektryczne i elektroniczne, papier i tektura, dywany/wykładziny, tworzywa sztuczne, cegły i gruz z rozbiórek, zmieszane metale, opony, opakowania po chemii gospodarczej, drewno zmieszane i impregnowane, urządzenia chłodzące, sprzęt AGD, meble, a także odpady niebezpieczne, m.in. świetlówki, akumulatory, małe baterie, lekarstwa, farby i kleje. Odpady niebezpieczne będą gromadzone w specjalistycznych beczkach i kontenerach, które zostaną umieszczone w Punkcie Zbiórki Odpadów Niebezpiecznych w budynku administracyjnym lamusowni. Pozostałe odpady będą składowane w kontenerach znajdujących się pod zadaszoną rampą na placu.

Nowy plac Szczepański. Poniedziałek 17 maja to dzień otwarcia placu Szczepańskiego. Jak zapewniają przedstawiciele miasta, to miejsce stanie się nowym, utrzymanym w secesyjnym stylu salonem miejskim. Elementem dominującym będzie fontanna według projektu profesora Stefana Dousy oraz architektów z PKZ „Arkona”. Prace przy modernizacji placu Szczepańskiego trwały od stycznia 2009 r. Początkowo zakładano, że inwestycja zakończy się jesienią 2009 r., jednak z uwagi na odkrycia archeologiczne i konieczność zabezpieczenia znalezisk, oddanie do użytku planu przesunęło się o kilka miesięcy. Po modernizacji zmienił się dotychczasowy charakter placu Szczepańskiego. Zniknął parking dla samochodów. Wykonawcą fontanny oraz remontu placu jest przedsiębiorstwo budowlano-remontowe „SKO-BUD”.

Układ urbanistyczny Grzegórzek będzie zabytkiem. Komisja Planowania Przestrzennego i Ochrony Środowiska skierowała wniosek do prezydenta miasta o podjęcie działań zmierzających do wpisania do rejestru zabytków Miasta Krakowa dobra kultury, jakim jest układ urbanistyczny na terenie dzielnicy Grzegórzki w Krakowie. Jak argumentowano w wniosku, Grzegórzki to „reprezentatywny przykład urbanistyki okresu dwudziestolecia międzywojennego w Polsce”.

Czynsz z obniżką. Najemcy gminnych lokali mieszkalnych mogą składać wnioski o obniżkę czynszu. Wysokość ulgi może wynieść nawet do 70 proc. Do obniżki uprawnieni są najemcy, których dochód na jedną osobę w gospodarstwie domowym nie przekracza maksymalnie 225 proc. najniższej emerytury (gospodarstwo jednoosobowe) i 175 proc. najniższej emerytury (gospodarstwo wieloosobowe). Wysokość obniżki, zależnie od dochodu, może wynieść od 15 do 70 proc. Co istotne, najemca nie może mieć zaległości w opłatach za używanie lokalu, chyba że za zgodą wynajmującego spłaca zaległości w ratach. O obniżkę nie mogą się ubiegać mieszkańcy lokali socjalnych oraz wynajętych w drodze aukcji na zasadach czynszu wolnorynkowego. Nie ma natomiast znaczenia powierzchnia mieszkania. By ubiegać się o obniżkę, należy złożyć odpowiedni wniosek. Do formularza trzeba dołączyć deklarację o wysokości dochodów członków gospodarstwa domowego za okres trzech miesięcy kalendarzowych poprzedzających datę złożenia kompletnego wniosku oraz dokumenty potwierdzające źródła i wysokość dochodów w niej wykazanych. Po pozytywnym rozpatrzeniu sprawy obniżka zostaje przyznana na rok, z możliwością przedłużenia.

100 lat Zwierzyńca w Krakowie. W maju bieżącego roku mija setna rocznica przyłączenia Zwierzyńca do Krakowa. Obchody jubileuszowe odbyły się w piątek 7 maja. Ich organizatorem była Rada i Zarząd Dzielnicy VII Zwierzyńca.

NIEZBĘDNIK

Tabela kursów średnich walut nr 93/A/NBP/2010 na dzień 14.05.2010

1 USD	3,1860
1 EUR	3,9825
1 CHF	2,8428
1 GBP	4,6448
1 UAH	0,4016
1 CZK	0,1569
1 RUB	0,1056

Cena 1 uncji złota 24-karatowego w próbie 999:

skup	3894,65 zł
sprzedaż	4478,85 zł

Cena wykorzystywana m.in. do wyceny monet
(dane na dzień 14.05.2010; źródło: NBP)

Stopa referencyjna

3,50%

(Oprocentowanie roczne)

(dane na dzień 14.05.2010; źródła własne)

Depozyty międzybankowe (3 mies.)

Oprocentowanie roczne

WIBOR	PLN	3,85
EURIBOR	EURO	0,6840
LIBOR		
	CHF	0,2350
	EUR	0,6231
	USD	0,3736
	GBP	0,6816

(dane na dzień 14.05.2010; źródło: NBP)

LIBOR - stopa procentowa kredytów międzybankowych na rynku międzynarodowym w Londynie.

WIBOR - stopa procentowa kredytów międzybankowych w Warszawie, w PLN.

EURIBOR - stopa procentowa kredytów międzybankowych w Brukseli, w EUR.

Statystyki indeksów giełdowych:

kwiecień 2010 (wartość w pkt.)

	średnia cena	średni wolumen	Zmiana ceny (w %)
WIG	43 175,61	86 215,54	0,02
WIG20	2546,05	27 199,16	-0,37
mWIG40*	2522,63	18845,57	0,94
SWIG-80	12 453,36	21 329,00	-0,28

* dawniej MIDWIG (dane na dzień 14.05.2010)

Odsetki (w skali roku)

- budżetowe	11,5%	(od dnia 27.01.2009)
- ustawowe	13%	(od dnia 15.12.2008)

Wybrane stawki podatku od nieruchomości obowiązujące w Krakowie

- od gruntów związanych z prowadzeniem działalności gospodarczej, bez względu na sposób zakwalifikowania w ewidencji gruntów i budynków - **0,69 zł** od 1 m² powierzchni
- od budynków mieszkalnych (lub ich części) - **0,57 zł** od 1 m² powierzchni użytkowej
- od budynków związanych z prowadzeniem działalności gospodarczej oraz od budynków mieszkalnych (lub ich części) zajętych na prowadzenie działalności gospodarczej - **18,60 zł** od 1 m² powierzchni użytkowej od budowl - **2 %** ich wartości

Podstawa ZUS dla osób prowadzących działalność gospodarczą 1887,6 zł (od dnia 01.01.2010)

19,52% - ubezpieczenie emerytalne	368,46 zł
6,00% - ubezpieczenie rentowe	113,26 zł
2,45% - ubezpieczenie chorobowe	46,25 zł
2,45% - ubezpieczenie wypadkowe	46,25 zł
Razem ubezpieczenia społeczne	574,22 zł
9,00% - ubezpieczenie zdrowotne*	233,32 zł
Składka na Fundusz Pracy - 2,45% podstawy	46,25 zł
RAZEM	853,79 zł

* Podstawa 2592,46 od dnia 01.01.2010 r.

UWAGA! Osoby, które rozpoczynają prowadzenie działalności gospodarczej, mogą rozliczać się według niższej podstawy wymiaru składek na ubezpieczenie społeczne. W takim przypadku łączna kwota odprowadzanych składek wynosi w miesiącu grudniu 2008 - 337,80 zł

Wynagrodzenia i świadczenia

Przeciętny dochód w indywid. gospodarstwach rolnych z 1 ha przeliczeniowego w 2008 r.	2056,00 zł
Przeciętne wynagrodzenie w IV kwartale 2009 r.	3243,60 zł
Przeciętne miesięczne wynagrodzenie w sektorze przedsiębiorstw bez wypłat z zysku w lutym 2010 r.	3287,84 zł
Najniższe wynagrodzenie od 1 stycznia 2008 r.	

kwota brutto 100% – 1276,00 zł

Przeciętny dochód w gosp. rolnych – wskaźnik służy m.in. do ustalania wysokości miesięcznych spłat kredytu mieszkaniowego uzależnionych od dochodu gospodarstwa domowego kredytobiorcy**Przeciętne miesięczne wynagrodzenie** – wskaźnik ten służy celom określonym w ustawie o emeryturach i rentach z Funduszu Ubezpieczeń Społecznych.**Przeciętne miesięczne wynagrodzenie w sektorze przedsiębiorstw bez wypłat nagród z zysku** – wskaźnik ten służy m. in. określeniu wysokości kredytu lub udzielanej przez bank pożyczki studenckiej. (źródło: GUS)**Inflacja miesięczna w marcu 2009 roku**

złoty	3,2%	w porównaniu z rokiem 2009
euro	0,9%	w lutym 2010 r.

(źródło: Główny Urząd Statystyczny, Eurostat - Biuro Statystyczne Unii Europejskiej w Luksemburgu)

Stopa bezrobocia

w Krakowie:	4,9%	w marcu 2010 r.
w Małopolsce:	10,7%	w marcu 2010 r.
w kraju:	12,9%	w marcu 2010 r.

(dane na dzień 14.05.2010, źródło: GUS)

Ryczałty używania samochodów prywatnych (od 1 stycznia 2006 r.)

Samochody do 900 cm ³	0,5214 zł/km
powyżej 900 cm ³	0,8358 zł/km
Motocykle	0,2302 zł/km

(dane na dzień 14.05.2010, źródło: Ministerstwo Infrastruktury)

Dieta i ryczałty (od 1 stycznia 2007 r.)

Dieta	23,00 zł
Ryczałt za nocleg	34,50 zł
Ryczałt za dojazd	4,60 zł

(dane na dzień 14.05.2010, źródło: Ministerstwo Infrastruktury, GUS)

Ceny paliw u dystrybutorów (PKN Orlen)

(ceny detaliczne brutto w zł)

Benzyna bezołowiowa Verva 98	4,79
Benzyna bezołowiowa Eurosuper 95	4,55
Olej napędowy	4,27

(dane na dzień 14.05.2010, źródło: PKN Orlen)

Średnia krajowa cena skupu pszenicy za 1 dt w II półroczu 2008 r.: 53,70 zł

Cena ta służy do ustalania wysokości czynszu za dzierżawione od Skarbu Państwa nieruchomości rolne. (źródło: GUS)

Cena 1 m² powierzchni użytkowej budownictwa mieszkaniowego, ustalona przez prezesa GUS 21.05.2009 r.**IV kwartał 2009 r. 3964 zł****III kwartał 2009 r. 3783 zł**

Cena ta jest ustalana w celu obliczenia premii gwarancyjnej od wkładów oszczędnościowych na budownictwo mieszkaniowe dla posiadaczy książeczek mieszkaniowych.

(dane na dzień 14.05.2010, źródło: GUS)

Wskaźnik przeliczeniowy (dla „Rodzina na swoim”) - dla Krakowa: 6497,40 zł/m²Jest to wskaźnik przeliczeniowy kosztu odtworzenia 1 m² powierzchni użytkowej budynków mieszkalnych.

Wartość wskaźnika podaje wojewoda.

Energia elektryczna w Krakowie

Cena w zł/kWh:

dla gospodarstw mieszkalnych	0,4821 zł
dla przedsiębiorstw	0,4623 zł

Średnia cena gazu dla lokali ogrzewanych gazem ziemnym wynosi około 5,02 zł/m³.

Niezbędnik jest zestawem wskaźników i cen, które obrazują stan gospodarki i mogą być wykorzystywane przez naszych Czytelników. W wypadku użycia tych danych w oficjalnych dokumentach i opracowaniach należy uzyskać potwierdzenie w instytucjach udostępniających wyżej wymienione informacje.

Z kraju

Koniec „Rodziny na swoim”? Ministerstwo Infrastruktury przygotowało projekt zmian zasad udzielania kredytów preferencyjnych w programie „Rodzina na swoim”. Od przyszłego roku program ma objąć wyłącznie mieszkania nowe i kredytobiorców do 35. roku życia, również samotnych. Banki nie będą też finansować na preferencyjnych zasadach nabywania lokali z rynku wtórnego. Rząd postanowił także zakończyć program do końca 2012 r. Obecnie z „Rodziny na swoim” mogą korzystać tylko małżonkowie i osoby samotnie wychowujące dzieci.

Ochrona przed złą jakością wyrobów. Sejm uchwalił 30 kwietnia *Ustawę o zmianie ustawy o wyrobach budowlanych oraz ustawy o systemie oceny zgodności*. Znowelizowana ustawa pozwoli na zwiększenie efektywności kontroli organów nadzoru budowlanego i będzie lepiej chronić nabywców przed wyrobami niebezpiecznymi lub o gorszych właściwościach użytkowych niż deklarowane przez producenta. W ten sposób zmiany poprawią bezpieczeństwo użytkowania obiektów budowlanych. Uchwaloną ustawą zajmie się teraz Senat RP. Zaproponowane rozwiązania zwiększą efektywność kontroli przeprowadzanych przez organy nadzoru budowlanego, co przyczyni się do skutecznego wyeliminowania z rynku wyrobów budowlanych niespełniających deklarowanych parametrów jakości. W efekcie wpłynie to na zwiększenie poziomu ochrony konsumentów w zakresie bezpieczeństwa użytkowania obiektów budowlanych. Zgodnie z nowymi przepisami, badaniom kontrolnym będzie można poddawać wyroby budowlane u producenta, importera i sprzedawcy. Inspektorzy będą ustalać, czy wyrób posiada deklarowane przez producenta właściwości użytkowe. Dotychczasowe przepisy uniemożliwiały przeprowadzenie badań kontrolnych wyrobu budowlanego, jeżeli z przedstawionych dokumentów wynikało, że spełnia on wymagania określone w ustawie.

Założenia do reformy systemu budownictwa społecznego. Resort infrastruktury przyjął pod koniec kwietnia założenia *Projektu ustawy o społecznym zasobie mieszkań czynszowych, społecznych grupach mieszkaniowych oraz o zmianie niektórych innych ustaw*. Projekt ten, skierowany do dalszych prac legislacyjnych, określa założenia nowej ustawy regulującej funkcjonowanie systemu budownictwa społecznego w Polsce. Obecna faza konsultacji społecznych potrwa do końca maja 2010 r. W ramach programu społecznych grup mieszkaniowych państwo pomoże nabyć mieszkanie osobom, którym banki odmawiają udzielenia kredytu. Wsparcie otrzymają gospodarstwa domowe i inwestorzy budownictwa społecznego. Powstaną dwie nowe formy budownictwa mieszkań dla osób o niskich i średnich dochodach. Będą to mieszkania społeczne oraz inwestycje realizowane w ramach społecznych grup mieszkaniowych (SGM). W ich tworzeniu pomoże państwo, oferując pomoc dla inwestorów i zainteresowanych gospodarstw domowych.

Ceny materiałów budowlanych w kwietniu. W kwietniu, w porównaniu do poprzedniego miesiąca, ceny materiałów wzrosły minimalnie w trzech grupach towarowych (w drewnie i materiałach drewnopochodnych; pokryciach i foliach dachowych, rynnach oraz gazobetonach) – podaje Grupa PSB S.A. W pięciu grupach ceny spadły: sucha zabudowa (-5,9 proc.), chemia budowlana (-1,4 proc.) oraz minimalnie materiały izolacji termicznej i wodochronnej, a także stolarka otworowa, parapety. W trzech grupach ceny nie zmieniły się. W kategorii „inne” w kwietniu mocno przyspieszyła – w porównaniu z marcem – dynamika cen wyrobów stalowych – zanotowano wzrost aż o 35,5 proc. Wzrosły też ceny cementu i wapna (+3,4 proc.) oraz minimalnie kostki brukowej i płytek ceramicznych, wyposażenia łazienek i kuchni. W dwóch grupach tej kategorii ceny nie zmieniły się. Przychody PSB S.A. ze sprzedaży materiałów budowlanych w kwietniu 2010 r. były o ponad 31 proc. wyższe niż przed rokiem, zarazem o 33 proc. wyższe niż w marcu 2010 r. Na wzrost zakupów w dużym stopniu wpłynęły kontrakty podpisane na Targach Grupy PSB, które odbyły się w tym roku o tydzień wcześniej niż ubiegłym – i o ten okres dłużej były realizowane zawarte przez kupców transakcje targowe.



KRUPA

NIERUCHOMOŚCI

www.krupa.pl
 biurokrakow@krupa.pl
 Tel.: (12) 428 52 25

ul. Smocza 6, 31-069 Kraków ● Godziny otwarcia: pn. – pt. 9–19, soboty 8–14



ul. Śląska
 (Łobzów)
 3 pokoje, 60 m kw.
505 000 PLN



ul. Prądnicka
 (Prądnik Biały)
 3 pokoje, 46 m kw.
279 000 PLN



ul. Krowoderskich Zuchów
 (Prądnik Biały)
 3 pokoje, 64 m kw.
469 000 PLN



ul. Heleny
 (Prokocim)
 2 pokoje, 52 m kw.
275 000 PLN



ul. Kobierzyńska
 (Ruczaj)
 2 pokoje, 62 m kw.
368 000 PLN



ul. Podłęska
 (Bieżanów)
 2 pokoje, 50 m kw.
325 000 PLN



ul. Szuwarowa
 (Ruczaj)
 2 pokoje, 34 m kw.
302 000 PLN



ul. Komandosów
 (Podgórze)
 1 pokój, 20 m kw.
195 000 PLN



ul. Chmieleniec
 (Ruczaj)
 3 pokoje, 67 m kw.
540 000 PLN



ul. Ugorek
 (Prądnik Czerwony)
 2 pokoje, 51 m kw.
395 000 PLN



ul. Ceglarska
 (Dębniki)
 3 pokoje, 58 m kw.
463 000 PLN



ul. Gersona
 (Prokocim)
 2 pokoje, 39 m kw.
269 000 PLN



KRUPA
NIERUCHOMOŚCI

www.krupa.pl
biurokrakow@krupa.pl
Tel.: (12) 428 52 25

ul. Smocza 6, 31-069 Kraków • Godziny otwarcia: pn. – pt. 9-19, soboty 8-14



ul. Chmieleniec
(Ruczaj)
3 pokoje, 74 m kw.
430 000 PLN



ul. Felicjanek
(Stare Miasto)
3 pokoje, 78 m kw.
795 000 PLN



ul. Sodowa
(Ruczaj)
3 pokoje, 58 m kw.
465 000 PLN



ul. Chocimska
(Łobzów)
2 pokoje, 55 m kw.
468 000 PLN



ul. Wesele
(Bronowice)
4 pokoje, 158 m kw.
1 350 000 PLN



ul. Gliniana
(Podgórze)
1 pokój, 38 m kw.
265 000 PLN



ul. Kremerowska
(Stare Miasto)
4 pokoje, 128 m kw.
850 000 PLN



ul. Wystouchów
(Kurdwanów)
1 pokój, 34 m kw.
190 000 PLN



ul. Solskiego
(Prądnik Biały)
4 pokoje, 100 m kw.
590 000 PLN



ul. Grota Roweckiego
(Ruczaj)
3 pokoje, 50 m kw.
380 000 PLN



ul. Ziobrowskiego
(Borek Fałęcki)
2 pokoje, 55 m kw.
455 000 PLN



ul. Nowowiejska
(Łobzów)
2 pokoje, 60 m kw.
530 000 PLN



Kraków ul. Krakowska 7
 tel. 012 292 02 65, 0601 21 31 79
 tel./fax 012 421 98 39
 magnat@informer.pl
 www.magnat.informer.pl



członek MSPON

KOMERCYJNE

ul. Grodzka
 90 m2, front, witryna
 25 000 PLN netto/mies.



ul. Karmelicka
 100 m2, 3 pokoje, taras
 3850 PLN netto/mies.



ul. Sereno Fenna
 150 m2, 5 pokoi
 4 500 PLN netto/mies.



ul. Śląska
 170 m2, 6 pokoi
 6000 PLN netto/mies.

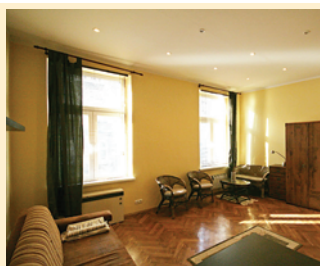
ul. Wadowicka
 600 m2, hala
 12 000 PLN netto/m2

ul. Krakowska
 73 m2, narożny, 4 witryny
 7300 PLN netto/mies.

MIESZKANIA, DOMY – SPRZEDAŻ, WYNAJEM



ul. Wrocławska
 67 m2, 3 pokoje
 1800 PLN/mies.



ul. Zwirzyńska
 28 m2, 1 pokój
 1100 PLN/mies.



Lenartowicza
 105 m2, 3 pokoje
 690 000 PLN



ul. Fałata
 39 m2, 2 pokoje
 400 000 PLN



Willa Awangarda
 87,25 i 114,25 m2
 od 7490 PLN/m2



ul. Blich
 102 m2, 3 pokoje
 850 000 PLN



ul. Rajska
 109 m2, 5 pokoi
 248 000 EUR



ul. Urzędnicza
 58 m2, 2 pokoje
 480 000 PLN



ul. Lea - okolica
 82 – 167 m2
 od 8900 PLN/m2



ul. Cybulskiego
 45 m2, 2 pokoje
 540 000 PLN



ul. Salwatorska
 97 m2, 3 pokoje
 1 200 000 PLN



ul. Sołtysa Dytmara
 80 m2, 3 pokoje
 890 000 PLN

NASZA PEŁNA OFERTA NA STRONIE WWW.MAGNAT.INFORMER.PL

Leach & Lang

Property Consultants with **BROWN & CO**

ul. Sławkowska 6, 31-014 Kraków, tel./fax 012 430 04 04
Galeria Kazimierz, ul. Podgórska 34, 31-536 Kraków, tel. 012 433 03 90

katarzyna.mazur@leachandlang.com
katarzyna.balawejder@leachandlang.com

Inteligentne rozwiązania dla inwestowania w Polsce

tel. kom. +48 606 978 979
+48 664 033 264, +48 608 406 803

MIESZKANIA NA SPRZEDAŻ



ul. Stańczyka (Bronowice)
65 m², 3 pokoje
449 000 PLN



ul. Strzelców (Prądnik Czerwony)
58 m², 3 pokoje
375 000 PLN



BEZ PROWIZJI

ul. Grzegórzecka (Wiślane Tarasy)
56 m², 2 pokoje
542 169 PLN

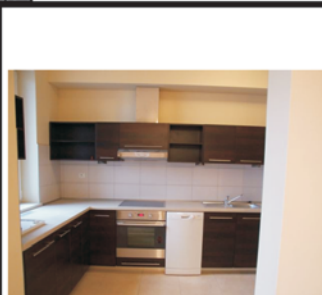


ul. Długa (Śródmieście)
50 m², 2 pokoje
450 000 PLN

MIESZKANIA NA SPRZEDAŻ



ul. Stańczyka (Bronowice)
39 m², 1 pokój
330 000 PLN



ul. Kluczborska (Ukryte Pragnienia)
70 m², 3 pokoje
550 000 PLN



ul. Krowoderska (Stare Miasto)
70 m², 3 pokoje
525 000 PLN

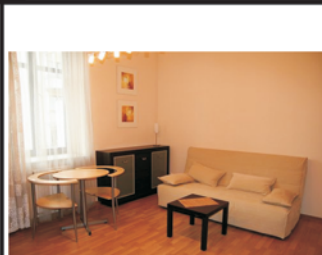


ul. Bożego Ciała (Kazimierz)
54 m², 2 pokoje, po remoncie
490 000 PLN

MIESZKANIA NA WYNAJEM



ul. Łobzowska (Śródmieście)
34 m², 2 pokoje
1 100 PLN/mies.



ul. Lwowska (Stare Podgórze)
28 m², garsoniera
1 300 PLN/miesiąc



ul. Dworska (Dębniki)
32 m², garsoniera
1 300 PLN/miesiąc

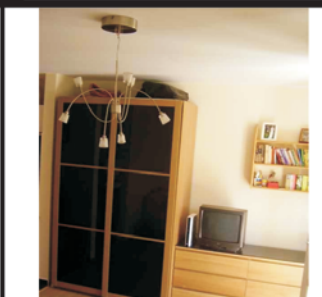


ul. Bratysławska (Krowodrza)
32 m², garsoniera
1 250 PLN/miesiąc

MIESZKANIA NA WYNAJEM



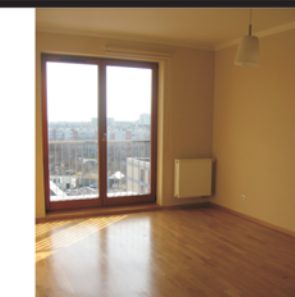
ul. Kołowa (Tarasy Verona)
70 m², 2 pokoje
3 000 PLN/mies.



ul. Do Wilgi (Łagiewniki)
29 m², garsoniera
1 100 PLN/miesiąc



ul. Poznańska (Kamienice Herbowe)
57 m², 2 pokoje
2 600 PLN/mies.



os. W.A. Mozarta (Prądnik Biały)
75 m², 3 pokoje
1 650 PLN/miesiąc

www.leachandlang.gratka.pl

Kraków - Warszawa - Katowice - Toruń

www.leachandlang.com



BUY HOUSE Nieruchomości Sp. z o.o.

ul. Smoleńsk 18/1, 31-112 Kraków

tel. 12 428 5058, 722 108 722, 722 300 309

www.buyhouse.pl

TWÓJ PARTNER NA RYNKU NIERUCHOMOŚCI

Odkrywamy urocze miejsce w Krakowie!



OSIEDLE KUKIEŁEK GOLKOWICKICH

BUDOWA W TRAKCIE REALIZACJI

Oferta spełnia wymogi programu „RODZINA NA SWOIM”

- Kraków, Podgórze, ul. Matematyków Krakowskich
- 20 domów w zabudowie bliźniaczej
- Budowane w technologii tradycyjnej
- Wykonane z materiałów wysokiej jakości
- Domy 137 m² z garażami i widokowymi tarasami!
- Działki od 3 do 5 a
- Brama wjazdowa na pilota
- W cenie domów wykonanie elewacji zewnętrznej!
- Szybki i prosty dojazd do centrum miasta
- Oferta dla amatorów komfortu i przestrzeni
- Termin realizacji I Etapu: II kwartał 2010 r.
- **Stan surowy zamknięty lub deweloperski**

CENA: 466 000 zł + 7% VAT

SPRZEDAŻ



STRYSZAWA - BH666

Przepiękna działka przeznaczona pod zabudowę jednorodzinną. Z działki roztaczają się wspaniałe widoki na Babią Górę oraz panoramę okolicznych gór. Działka w kształcie ustawnego prostokąta o powierzchni 1901 m². Dojazd drogą asfaltową, media: prąd. Doborowe sąsiedztwo, w okolicy stylowe drewniane domki jednorodzinne.

Cena: 95.050 zł



Kraków, Księcia Józefa - BH668

Słoneczna działka o pow. 1027 m² położona na południowym stoku Lasu Wolskiego z niesamowitym widokiem na zakole Wisły. Parcela w kształcie prostokąta, płaska i prosta. Prawomocna decyzja WZ (budowa budynku jednorodzinnego z garażem) oraz w trakcie procedowania pozwolenie na budowę.

Cena: 650 000 zł



Kraków, Zakamycze - okolice - BH649

Działka budowlana o pow. 850 m² położona na Zakamyczu, teren płaski w kształcie prostokąta o wymiarach 20,9 m na 49,74 m² z możliwością wybudowania domu o powierzchni 127 m². Działka objęta miejscowym planem zagospodarowania przestrzennego „Chelm-Zakamycze II”. Media w drodze. Dojazd drogą asfaltową i częściowo drogą utwardzoną.

Cena: 484 500 zł



Kraków, Królowej Jadwigi - BH658

Dom w zabudowie bliźniaczej o pow. ok. 200 m² na działce 321 m². Budynek z lat 80., 2-piętrowy, podpiwniczony, z poddaszem nieużytkowym. Na parterze: 3 pok., kuchnia, łazienka, garaż. Na 1 piętrze: 3 pokoje, taras (40 m²), kuchnia, łazienka, przedpokój, taras. Na 2 piętrze: 3 pokoje, w tym dwa z wyjściem na balkon, kuchnia, łazienka, przedpokój. Dom wymaga odnowienia, remontu.

Cena: 1.390.000 zł



gm. Kocmyrzów - BH337

Praktyczny dom wolnostojący o pow. użytkowej 138,9 m² (pow. całkowitej 156,7 m²) usytuowany na widokowej, 10-arowej działce w gminie Kocmyrzów-Luborzyca. Budynek według projektu Archon - Dom w morelach. Media: prąd - doprowadzony do domu, woda, gaz - doprowadzone do działki. Dom w stanie surowym otwartym.

Cena: 324.000 zł



Kraków, Bobrzyńskiego - okolice - BH602

Budynek w zabudowie bliźniaczej, parterowy z poddaszem użytkowym o powierzchni całkowitej 336 m², na działce 741 m² na Ruczaju. Dom z 2004 roku, wykończony w wysokim standardzie. Kondygnacje są autonomiczne, każda posiada swoją kuchnię, łazienki, WC, kotłownię (piec 2-funkcyjny, gazowy).

Działka ładnie zagospodarowana i ogrodzona.

Cena: 1.390.000 zł



BIURO NIERUCHOMOŚCI PÓŁNOC REAL ESTATE

Kraków, ul. Balicka 35
Tel. 012-636-54-97
polnoc@polnoc.pl

Otwórz własne biuro pod marką PÓŁNOC.
Sieć franczyzowa Biur Nieruchomości PÓŁNOC działająca w całej Polsce poszukuje kolejnych Partnerów.
Oferta promocyjna i szczegóły www.polnoc.pl



os. NA STOKU 15/Nowa Huta
Tani lokal użytkowy w przyziemiu bloku mieszkalnego o pow. 43,60 m².
Doskonały na prowadzenie drobnej działalności handlowej, usługowej lub produkcyjnej.
CENA: 69 000 (zwolnione z VAT).
Możliwość wynajęcia.
CENA: 700 zł

BNP-2156, 2157
KONTAKT: 510-259-399

ZABIERZÓW, ul. Rodziny Poganów

Pojedyncze działki widokowe o pow. od 5,62 a do 7,78 a. Na działce możliwość postawienia domu 2-kondygnacyjnego z użytkowym poddaszem. Media w zasięgu inwestycji.
SUPER PROMOCJA tylko do końca czerwca 2010.
CENA: 122.000 zł brutto (z VAT). SPIESZ SIĘ...!
BNP-1883
KONTAKT: 510-180-034
KONTAKT: 510-180-028



STARE MIASTO
ul. FELICJANEK 8/przecznica ze Zwierzynieckiej
Lokal/mieszkanie na parterze, o pow. 46 m², w super lokalizacji, po kapitalnym remoncie, parter kamienicy, pod biuro, usługi. Idealny na inwestycje, możliwość dorobienia witryny. Oddzielne pomieszczenia.
Do lokalu przynależy piwnica. Sąsiedztwo Uniwersytetu Jagiellońskiego, Wawelu, Plant. Idealny na inwestycje.
CENA: 454.000 zł

BNP-2118 i 2119
KONTAKT: 510-259-399



REJON GALERII KAZIMIERZ/GRZEGÓRZKI
Lokal usługowo-biurowy o pow. 57 m², do generalnego remontu.
CENA: 99.900 zł (zwolnione z VAT)

BNP-1671
KONTAKT: 510-259-399

GM. MICHAŁOWICE, TEREN INWESTYCYJNY,

Działka o pow. 6,5 ha wraz z istniejącymi stawami z przeznaczeniem pod zabudowę hoteli, domów wypoczynkowych itp.
Teren uzbrojony.
Dojazd do działki drogą asfaltową.
CENA: 4000 zł/a netto

BNP-466
KONTAKT: 509-951-803



OKAZJA! TYLKO 4000 zł/a netto

TOMASZOWICE, gm. Wielka Wieś,
Działka rolna o pow. ok. 30 a, idealna pod inwestycje.
CENA: 140.000 zł.

BNP- 1673
KONTAKT: 510-259-399



TOMASZOWICE, gm. Wielka Wieś,
Działka rolna o pow. ok. 65 a (w tym 15 a drogi), w sąsiedztwie same grunty budowlane
CENA: 220.000 zł

BNP- 1672
KONTAKT: 510-259-399

Więcej ofert: www.polnoc.pl



BIURO NIERUCHOMOŚCI **PÓŁNOC** REAL ESTATE

DOBRY KURS W NIERUCHOMOŚCIACH

spółka notowana na

NEW/connect
RYNEK AKCJI GPW

**KUPIMY BUDYNEK BIUROWY STARY/NOWY/MAGAZYN W KRAKOWIE LUB DZIAŁKĘ POD BUDOWĘ BUDYNKU BIUROWEGO
KUPIMY ZA GOTÓWKĘ GARSONIERY, JEDNOPOKOJOWE DO 100-155 tys. zł**

KONTAKT: 509-580-818, 509-951-803, 510-259-399



os. SPORTOWE 33/Nowa Huta

Mieszkanie 1-pokojowe, odnowione, w dwukondygnacyjnym budynku o pow. ok. 15 m². Położone w cichej okolicy. Idealne dla osób samotnych, emerytów lub studentów.

CENA: 123.000 zł BNP – 2158

KONTAKT: 510-259-399



Al. SŁOWACKIEGO 11B/Krowdrza

Mieszkanie o pow. 18,92 m² na 3 piętrze w 6-piętrowym bloku. W bloku jest winda. Możliwość parkowania pod blokiem.

Super oferta pod inwestycję!!!

CENA: 175.000 zł BNP- 2160

KONTAKT: 510-259-399



REJON HALI TARGOWEJ/Śródmieście

Mieszkanie 1-pokojowe o pow. 18,07 m² na 2 piętrze. Bardzo dobra lokalizacja – 15 min do Rynku Głównego. Mieszkanie do odświeżenia.

CENA: 174.000 zł BNP-2159

KONTAKT: 510-259-399

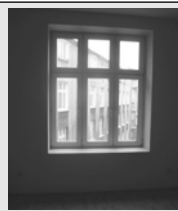


UL. GROTA-ROWECKIEGO 29 / Ruczaj

Mieszkanie dwupokojowe o pow. 53 m² na 3 piętrze w czteropiętrowym bloku, blisko Kauflandu. Idealna inwestycja pod wynajem.

CENA: 299 000 zł BNP-2002

KONTAKT: 510 259 399



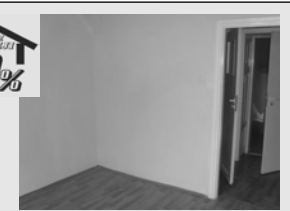
REJON PLANT I POCZTY GŁ. /Stare Miasto

Garsoniera o pow. ok. 19 m² na

ul. Zyblikiewicza 5. Idealna dla studenta, osoby samotnej

CENA: 204.000 zł BNP-2151

KONTAKT: 510-259-399



REJON PLANT I POCZTY GŁ. /Stare Miasto

Garsoniera o pow. ok. 22 m² na ul. Zyblikiewicza 5.

Świetna pod inwestycję

CENA: 214.000 zł BNP-2152

KONTAKT: 510-259-399



ul. SPÓDZIELCÓW 12/ Kozłówek

Mieszkanie w bardzo niskiej cenie, 1- pokojowe, o pow. ok. 25 m², po remoncie. Do mieszkania przynależy piwnica. Dobry i szybki dojazd do Centrum. Świetne jako inwestycja.

CENA: 154.000 zł BNP –2154

KONTAKT: 510-259-399



OK. RYNKU PODGÓRSKIEGO /PODGÓRZE

Garsoniera o pow. 20 m²,

położona na parterze w kamienicy, doskonała również na lokal użytkowy. Dobra lokalizacja.

CENA: 152.000 zł BNP-2161

KONTAKT: 510-259-399



REJON UL. WIELICKIEJ / Prokocim

Mieszkanie 1-pokojowe na

ul. Facimiech 16, o pow. 29 m² na 3 piętrze. Idealne dla młodego małżeństwa, dla studenta.

CENA: 174.000 zł BNP-2153

KONTAKT: 510-259-399



Os. CENTRUM D 8/Nowa Huta

Mieszkanie w bloku na osiedlu Centrum D. 3 pok. o pow. 75,07 m², na pierwszym piętrze. Mieszkanie do rem., posiada łógię i przynależną piwnicę. Świetna komunikacja, wokół pełna infrastruktura.

SUPER CENA – tylko 3995 zł/m2!!! BNP-2354

KONTAKT: 510-259-399



Os. BOH. WRZEŚNIA 81/Nowa Huta

Mieszkanie 1 pokojowe o pow. 43,30 m² położone na parterze bloku z 2003 r. Składa się z przedpokoju, ustawnej kuchni, słonecznego pokoju z wyjściem na loggię, łazienki oraz kom. lokatorskiej (4,48 m² - nie wchodzi w metraż). Stan mieszkania do wejścia, nie wymaga nakładów. Parking wyłącznie dla mieszkańców. Polecamy!!!

CENA: 250.000 zł BNP-2350

KONTAKT: 510-259-399



WĘGRZCE gm. Zielonki . Os. Słoneczne Błonia

Dom w zabudowie bliźniaczej, w stanie deweloperskim bez podłóg i białego montażu. Powierzchnia użytkowa 173,35 m², całkowita 213,5 m². Działka 4 a. Budynek wyposażony we wszystkie media, łączni z kanalizacją, solidnie wykonany, pustak Porotherm.

Ok. 8 km do centrum miasta, blisko przystanek MPK.

CENA 490.000 zł brutto BNP-2067

KONTAKT: 515-073-429

Więcej ofert: www.polnoc.pl

NIERUCHOMOŚCI REAL ESTATE



Biurowo zrzeszone w MSPON

Licencje zawodowe

3047, 3926, 5479

Doradca rynku nieruchomości PTEiDRN nr 69

Pośrednictwo przy kupnie, sprzedaży
i wynajmie nieruchomości

ul. Stradomska 3-5
31 - 068 Kraków

www.nieruchomosci.mirage.pl
e-mail:nieruchomosci@mirage.pl

tel. + 48 501 71 78 93, + 48 12 429 29 92
+ 48 513 08 24 95

WYBRANE OFERTY SPECJALNE

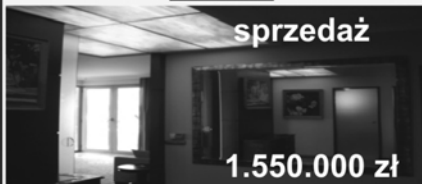
Bibice - bliźniak , kameralne zamknięte osiedle
zieleń, cisza, 3 km od granicy Krakowa,
info: 0-501-71-78-93



Powierzchnia całkowita
173m² - 215m²
działki 3,5 ara
cena brutto z gruntem
645 000 zł do 695 000 zł

cena 1m² od 3 230 zł

Emaus



sprzedaż

1.550.000 zł

Luksusowy apartament 94m², w pełni
umeblowany, 3 piętro, garaż, ochrona

Gaj - 32 ary (11 budowlane)
piękna, widokowa
działka, zieleń, cisza,



pozwolenie na
budowę domu
134/235 m²
420.000 zł

ul. Zybkiewicza, 50 m²

3 pokoje, możliwość

podziału na 2 mieszkania

320 000 zł

LIBERTÓW rezydencja
do wynajęcia

290 m

pełne

wyposażenie



Grzegórzki

mieszkanie lub biuro,
nowe, 130m², 2 piętro
salon 50m²

2 sypialnie, 2 łazienki,
miejsce postojowe
wynajem 3500zł/mc

670 000zł



Wrzasowice 230 m², 13 arów
stan deweloperski, świetna lokalizacja

Odrestaurowany XIX-wieczny Dworek
w okolicach Miechowa



piękny park
ze
starodrzewem,
1,6 ha,
ok. 30 km
od Krakowa
4 500 000 zł

Kliny „dom jedno lub dwurodzinny

150/220m², 6,11 ara
750,000zł



Zielonki

połowa bliźniaka ,
zamknięte osiedle
150 m² cena do uzgodnienia
w zależności od
stopnia wykończenia



Zielonki

nowe mieszkania , zamknięte osiedle
75,80m², ogródek
miejsca parkingowe
cena do uzg. w zależności
od stopnia wykończenia



2 050 000 zł
Swoszowice- 500 m² , 30 arów,
rezydencja- sprzedaż lub wynajem

Na siedzibę firmy

1 390 000 zł



Ruczaj - połowa bliźniaka, 336m²,
działka 7,41 ara, 1 lub 2 rodzinny

WOLA JUSTOWSKA
Piękna unikalna willa pod lasem
400m²



sprzedaż 3 900 000 zł
lub wynajem 12 000 zł/mc

Wynajem



Wola Justowska
nowy luksusowy
apartament, 80 m²
2 miejsca parkingowe
klimatyzacja 2900zł/mc

www.nieruchomosci.mirage.pl

nieruchomosci@mirage.pl

**NIERUCHOMOŚCI
REAL ESTATE**

Biuro zrzeszone w MSPON



Licencje zawodowe

3047, 3926, 5479

Doradca rynku nieruchomości PTEiDRN nr 69

Pośrednictwo przy kupnie, sprzedaży
i wynajmie nieruchomościul. Stradomska 3-5
31 - 068 Krakówwww.nieruchomosci.mirage.pl
e-mail:nieruchomosci@mirage.pltel. + 48 501 71 78 93, + 48 12 429 29 92
+ 48 513 08 24 95**WYBRANE OFERTY KOMERCYJNE**

<p>Lea</p> <p>dochodowy budynek biurowy 2000 m2 działka 12 arów WZ na rozbudowę cena do uzgodnienia</p>	<p>Stare Miasto ul.Grodzka (1 część od Rynku)</p> <p>lokal handlowy, front, 98 m2 do wynajęcia 260 zł/m2/mc</p> <p>ul.OPOLSKA OBIEKTY KOMERCYJNE NA SPRZEDAŻ:</p> <p>1. 1044 m2, 25,87 ara- 3 500 000 zł 2. 930 m2, 18,41 ara - 4 000 000 zł</p>	<p>rejon Makro</p> <p>dochodowy obiekt komercyjny 1750 m2 WZ na rozbudowę do 10 500 m2 cena do uzgodnienia</p>
--	--	---

WYBRANE OFERTY SPECJALNE

<p>ul.Turka 64m2 3 pokoje umeblowane do wejścia 400 000.zł</p> 	<p>Stare Miasto ul.Tomasza Wyposażony apartament 50 m2-do wynaiecia 2500 zł/mc</p> 	<p>Angel Plaza nowy wyposażony apartament, 56 m2 wynajem -2200zł/mc sprzedaż- 750 000zł</p>			
<p>Brodowicza ok. 29 m2 - mieszkanie okazja 199 000zł</p>	<p>Wola Justowska Smocza luksusowe apartamenty od 80m2 do 115 m2 ochrona,miejsca parkingowe,winda,klimatyzacja od 2700 zł/mc</p> <p>Szeroka oferta mieszkań do wynajęcia !!! Serdecznie zapraszamy!!!</p>	<p>Lindego biura,magazyny, 200-1000m2 rampa, winda, ochrona wynajem od 18 zł/m2</p>			
<p>Kaszów-Rączna 3 działki budowlane 10 arów + udział w drodze 140 000zł/działkę</p>	<p>DZIAŁKI</p> <table border="1"> <tr> <td data-bbox="443 1588 782 1698"> <p>Pylna - 9.34 ara WZ na dom jednorodzinny 790 000 zł</p> </td> <td data-bbox="782 1588 1121 1698"> <p>Siepraw gm.ŚWIĄTNIKI DZIAŁKI BUDOWLANE 8-16 ARÓW OD 9000 ZŁ.AR</p> </td> </tr> </table>		<p>Pylna - 9.34 ara WZ na dom jednorodzinny 790 000 zł</p>	<p>Siepraw gm.ŚWIĄTNIKI DZIAŁKI BUDOWLANE 8-16 ARÓW OD 9000 ZŁ.AR</p>	<p>Gaj 186 arów, 10 000 zł/ar piękna dolina</p>
<p>Pylna - 9.34 ara WZ na dom jednorodzinny 790 000 zł</p>	<p>Siepraw gm.ŚWIĄTNIKI DZIAŁKI BUDOWLANE 8-16 ARÓW OD 9000 ZŁ.AR</p>				
<p>Wołowice działka budowlana 32 ary 7 700 zł/ar pozwolenie na budowę</p> 	<p>Kostrze 54 ary, W Z, projekt na 5 bliźniaków 995 000 zł</p> 	<p>Tyniec -Kostrze 1,45 ha 10 000 zł/ar</p>	<p>Jerzmanowice 20 lub 10 arów działki budowlane 9900 zł/ar</p>		
<p>Tyniec - Kostrze (obok węzła A-4) Sprzedaż 9,5ha 12 900 zł/ar Wynajem 1-7 ha, 0,5 zł/m²</p>	<p>Kraków - Becka 2 działki po 10 arów, pozwolenie na budowę 75.000 zł/ar</p>	<p>Ruczaj 3 działki 6 arowe, 300 000 zł/ za działkę</p>	<p>Kryspinów - Cholerzyn działki budowlane 10-30 arów od 25 000 zł/ar</p>		

www.nieruchomosci.mirage.pl

nieruchomosci@mirage.pl

nieruchomości

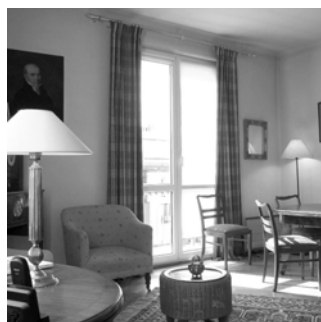
B.W. Taraba

Nr Licencji: 1615

31-116 Kraków ul. Studencka 6

tel. 422-95-18, 411-18-96, fax 431-01-15

www.taraba.gratka.pl



ul. Chopina - 2-pokojowe, ładne, słoneczne mieszkanie, 57,6 m², III piętro, 2 balkony - 469 000 zł, TARABA 12/422-95-18



Salwator City, ul. Stańczyka - 1-pokojowe, 33,6 m², V/VIII, NOWE, taras 8,6 m² - 265 000 zł TARABA 12/422-95-18



Stare Podgórze - kamienica do sprzedania, powierzchnia 1683 m², 10 lat po generalnym remoncie, parking - 7 500 000 zł

Mieszkania - sprzedaż

Garsonieri, 1 - pokojowe

25 m² - ul. Prądnicka - II/X - 188 000 zł
30 m² - ul. Zdrowa - 0/X - 213 000 zł
32,6 m² - Kazimierz - VII, do remontu - 259 000 zł
33,6 m² - Salwator City - V/VIII, NOWE, słoneczne, taras 8,6 m² - 265 000 zł
34 m² - ul. Głowackiego - IV/V, NOWE - 272 000 zł
36,4 m² - ul. Prusa - II/III, k.j., po remoncie - 320 000 zł
40 m² - ul. Bosaków - III/IV, NOWE, winda - 305 000 zł
40 m² - os. Oficerskie ul. Beliny Prażmowskiego - III/III, k.j., ładne, do wejścia - 285 000 zł
49,2 m² p.c. - ul. Loretańska - III/III, NOWE, na poddaszu - 520 020 zł
52 m² - ul. Moniuszki - II/III, balkon, łatwo zrobić 2 pokoje - 410 000 zł

2 - pokojowe

37,4 m² - rejon Siewnej - 0/II, NOWE - 270 000 zł
44 m² - ul. św. Filipa - III/III, NOWE, na poddaszu - 390 000 zł
45,7 m² - ul. Głowackiego - I/IV, NOWE, balkon - 432 500 zł
52 m² - ul. Rydla - II/III, do remontu - 380 000 zł
57,6 m² - ul. Chopina - III/III, 2 balkony - 469 000 zł
59,7 m² p.c. - Kazimierz - V/V, balkon, NOWE, na poddaszu - 450 000 zł
62 m² - ul. Smocza - 0/III, z widokiem na Bulwary - 870 000 zł
63,6 m² - ul. Wrocławska - III/III, atrakcyjna, 6-letnie - 530 000 zł + 40 000 zł garaż
65,4 m² - ul. Mazowiecka - II/V, balkon - 550 000 zł
73 m² - ul. Kielecka - VIII, balkon, loggia - 660 000 zł
74 m² - ul. Moniuszki - III/III, balkon, do remontu, C.O. nowe - 480 000 zł
86,3 m² - al. Mickiewicza - II/V, balkon, winda - 680 000 zł

3 - pokojowe

47,5 m² - os. Podwawelskie ul. Słomiana - IV/IV, k.j., loggia - 330 000 zł
59,1 m² - Kazimierz ul. Przemyska - III/III, po remoncie, balkon - 529 000 zł
61,5 m² - ul. Galla - II/III, balkon, do wykończenia - 519 000 zł
63 m² - ul. Królewska - III/IV, w odnowionym bloku, do remontu, bardzo dobry rozkład - 450 000 zł
68 m² + garaż - rejon Heltmana - III/III, 7-letnie - 590 000 zł
69,1 m² p.c. - ul. Loretańska - III/III, NOWY apartament na poddaszu - 730 810 zł
70,8 m² p.c. - Salwator - VI/VI, nowy apartament na poddaszu, winda - 523 000 zł
78 m² - rejon Pylnej - 0/III, 10-letnie, 2 balkony - 538 000 zł
86,7 m² - ul. Głowackiego - I/IV, NOWE, balkon - 691 600 zł

4-5 - pokojowe

74 m² - ul. Armii Krajowej - VII/XII, 12-letnie, balkon - 539 000 zł
108 m² - Kazimierz - III/III, NOWY apartament na poddaszu - 980 000 zł
128 m² - rejon Sobieskiego - II/III, klasyczne, 2 balkony - 950 000 zł
176 m² - rejon Biskupiej - III/IV, winda, do remontu, elegancka kamienica - 1 600 000 zł

Kamienice, udziały, strychy

Dębniaki - cała kamienica 394 m² do rozbudowy - 1 800 000 zł
ul. Rakowicka - cała kamienica 610 m² - 3 200 000 zł
rejon Parku Krakowskiego - cała kamienica 652 m² - 3 800 000 zł
ul. Berka Joselewicza - strych 102 m², nad II piętrzem - 350 000 zł
ul. Mogilska - strych 130 m² z WZ na nadbudowę - 200 000 zł
ul. Karmelicka - strych 180 m², nad IV piętrzem, z windą - 400 000 zł
ul. Bonerowska - strych 200 m², dwupoziomowy nad II piętrzem - 780 000 zł
ok. ul. Paulińskiej - strych 210 m², nad IV piętrzem, z WZ - 470 000 zł
ul. Miodowa - strych 268 m² nad II piętrzem - 1 258 000 zł
ul. Pitsudskiego - strych 326 m² - 930 000 zł
Kazimierz - strych 300 m² z pozw. i rozpoczętą budową - 850 000 zł
ul. św. Krzyża - strych 392 m² z pozw. na budowę 475 PUM - 3 650 000 zł
ul. Sławkowska - strych 204 m², pozytywna opinia konserwatora - 998 400 zł

Domy sprzedaż

Piaski 50 m² + 5,25 a - drewniany, po remoncie - 350 000 zł, of.DK/209
Wola Justowska ul. Hamernia 71 m² + 2,84 a - 1/2 domu, do remontu - 270 000 zł, of.DK/211
Jurczyce 80 m² + 17 a + budynek gospodarczy - wolnostojący, murywany, działka widokowa - 380 000 zł

ok. Lanckorony 80 m² + 36 a + bud. gosp. + stodoła - wolnostojący, murywany, do remontu, działka widokowa - 195 000 zł, of.DZ/245
Liszki 80 m² + 8 a - wyjątkowy dom z niepowtarzalnym klimatem, z pozwoleniem na rozbudowę - 330 000 zł
Okleśna 90 m² + 12 a + stodoła - drewniany dom wolnostojący, do generalnego remontu - 70 000 zł, DZ/99
Wielkie Drogi k/Skawiny 90 m² + 69 a + stodoła - wolnostojący, murywany, do remontu - 250 000 zł, of.DZ/215
Bronowice 100 m² + poddasze 100 m² + 4,25 a - atrakcyjny, po generalnym remoncie, murywany z 1936 r. - 1 400 000 zł, of.DK/213
Czaple k/Stomnik 100 m² + 14,7 a + garaż blaszak - 4-letni, wolnost., murywany, działka widokowa, zagospodarowana - 365 000 zł, of.DZ/212
ok. Kalwarii Zebrzydowskiej 100 m² + 42 a + stodoła - drewniany, wolnostojący, w pięknej okolicy z widokiem na klasztor, do remontu - 280 000 zł, of.DZ/217

Kaszów gm. Liszki ok. 100 m² + 16 a - wolnostojący, parterowy, z klimatem, drewniany z bał - 270 000 zł, of.DZ/213
Wola Justowska 100 m² + 7 a - do remontu lub rozbiórki, piękna działka z miejscem na drugi dom - 1 580 000 zł, of.DK/197
Wysoka 107 m² + 17,53 a - wolnostojący, murywany, z klimatem, po generalnym remoncie, działka widokowa - 330 000 zł
Bronowice 113 m² + 30 m² strychu - parter domu - 873 000 zł, of.DK/188
Skawina - Kopanka 116,5 m² z 2 garażami + 6,14 a - dom wolnostojący, parterowy, do niewielkiego remontu - 349 000 zł, of.DZ/221
Łączany gm. Brzeźnica 120 m² + 7,23 a + 80 m² bud. gospod. - wolnostojący, murywany, po remoncie - 320 000 zł, of.DZ/244
Tomaszowice 130 m² + garaż + 8 a - wolnostojący, stan deweloperski, wysokiej jakości materiały, widokowa działka - 660 000 zł, of.DZ/186
Balice 140 m² + 7 a - stan surowy otwarty z 2009 r., ładny, na atrakcyjnej działce - 380 000 zł, of.DZ/247
Tenczynek 140 m² + 19 a + budynek gospodarczy 84 m² - murywany, wolnostojący, atrakcyjny, w trakcie generalnego remontu - 335 000 zł, of.DZ/242

Wielka Wieś 143,5 m² + 8 a + garaż - wolnostojący, do wykończenia - 620 000 zł, of.DZ/195
Tonie ok. ul. Łokietka 150 m² + 18 a + 60 m² garaż - 7-letni, piękny ogród, oczko wodne, stacyjny grill - 1 300 000 zł, of.DK/193
Rząska 167 m² + 14 a + 40 m² garaże - 13-letni, w pięknym ogrodzie, monitoring - 890 000 zł, of.DZ/182
Bieżanów 168 m² z garażem + 5 a - wolnostojący, do remontu - 690 000 zł, of.DK/194
Sanka gm. Krzeszowice 176,8 m² + 9,7 a - wolnostojący, stan deweloperski, widokowa działka - 490 000 zł, of.DZ/237
Rybna 178 m² + 30 a - NOWY wolnostojący, stan surowy otwarty, na pięknej, widokowej działce - 340 000 zł, of.DZ/227
Cianowice 180 m² z garażem + 6 a - NOWY, wolnostojący, stan deweloperski - 650 000 zł, of.DZ/193
Cianowice 180 m² z garażem + 8 a - NOWY 1/2 bliźniaka, stan surowy zamknięty - 450 000 zł, of.DZ/193
Sanka gm. Krzeszowice 198 m² + 9,7 a - wolnostojący, stan deweloperski, widokowa działka - 530 000 zł, of.DZ/236
Rybna 220 m² + 10 a - wolnostojący, murywany, wykończona I kondygnacja, działka widokowa - 495 000 zł, of.DZ/201
ok. Paszkówek 230 m² + 93 a + stodoła - drewniany - murywany, dom po remoncie, wyjątkowo urokliwy - 600 000 zł, of.DZ/228
Przytkowice 262 m² z garażami + 10 a - NOWY wolnostojący, atrakcyjny, stan deweloperski - 490 000 zł, of.DZ/229
Zakamcze 290 m² + 17 a - 10-letni dworek w pięknym ogrodzie - 2 300 000 zł, of.DK/210
Wola Justowska - rejon Kasztanowej 400 m² + 7,2 a - 1/2 bliźniaka, do remontu - 1 600 000 zł, of.DK/203

Działki - sprzedaż

ul. Dobrego Pasterza 3,1 a - bez WZ - 390 000 zł, of.D/442
Bieżanów 4,21 a - atrakcyjna, w sąsiedztwie nowych domów - 300 000 zł, of.D/395
ul. Spacerowa 6,56 a - budowlana - 250 000 zł, of.D/435
Piaski Wielkie 7,3 a - budowlana z WZ, uzbrojona - 380 000 zł, of.D/411
Wola Justowska ul. Rzepichy 7,53 + 9,93 a - widokowe z WZ - 90 000 zł/a, of.D/404
Korkziew 8 a - budowlana, uzbrojona, widokowa - 185 000 zł, of.D/446
Giebułtów 8,11 + 8,31 + 9,28 a - budowlane, atrakcyjne, obok siebie - 23 500 zł + VAT/a, of.D/405

Zagacie 8,6 a - atrakcyjna, położona na leśnej polanie w sąsiedztwie nowych domów - 135 000 zł, of.D/450
Bronowice ul. Tetmajera 9,13 a - atrakcyjna, WZ, w pełni uzbrojona, ogrodzona - 990 000 zł
Radziszów 9,2 + 10,6 + 11,6 a - piękne, widokowe, budowlane, uzbrojone - 17 000 zł/a, of.D/385
Bolechowice 9,6 a - budowlana, uzbrojona, widokowa - 250 000 zł, of.D/449
Sanka 9,6 a - atrakcyjna, widokowa, uzbrojona, ogrodzona - 119 000 zł, of.D/451
Lasek Łęgowski 9,62 + 11,42 a - budowlane, WZ - 260 000 zł + 300 000 zł, of.D/429
Soboniewice 9,84 a - działka widokowa, atrakcyjna z pozwoleniem - 235 000 zł, of.D/365
Brzezina 10 a - budowlana, widokowa - 240 000 zł, of.D/383
Gotkowice gm. Jerzmanowice 10 a - budowlana, widokowa - 120 000 zł, of.D/448

ul. Księcia Józefa 10 a - budowlana z WZ, z widokiem na Wisłę - 550 000 zł, of.D/418
Okleśna 10 a - budowlana - 70 000 zł, of.D/438
Przegorzały 10 a - budowlana, uzbrojona - 800 000 zł, of.D/434
Swinów gm. Skąta 2 x 10 a i 12 a - piękne, widokowe, budowlane - 20 000 zł/a, of.D/372
Kobyłany 10,38 a - budowlana, widokowa - 145 000 zł, of.D/432
Nowa Wieś gm. Skąta 11 a - budowlana - 85 000 zł, of.D/374
Rajsko ul. Osterwy 11,12 a - widokowa, wśród nowo budowanych domów - 330 000 zł, of.D/452
Tonie 11,31 a - budowlana, WZ - 340 000 zł, of.D/366
Branice 11,7 a - budowlana, obok dworu w Branicach - 115 000 zł, of.D/359
Bibice 11,85 a - budowlano-rolna, widokowa, uzbrojona, działka z rozpoczętą budową - 262 000 zł
Bielany 12 a - ładna, bez WZ - 420 000 zł, of.D/97
Cianowice 12 a - budowlana, z pozwoleniem na budowę, wykonane fundamenty - 152 000 zł
Maszyce 12 a - widokowa, budowlana - 190 000 zł, of.D/387
Skotniki ul. Królówka 12,62 a - budowlana, WZ, widokowa - 450 000 zł
Baczyn 2x13 a - budowlane, widokowe, obok siebie - po 195 000 zł, of.D/403
Smroków k/Stomnik 2x13 a - budowlana, widokowa - po 68 000 zł, of.D/436
Modnica 4x14 a - budowlane, widokowe - 28 000 zł/a
Smarzowice 15 a - budowlana, ładnie położona - 180 000 zł, of.D/427
Piaski 15,95 a - budowlana, aktualna WZ - 550 000 zł, of.D/396
Czulówek 3 x 17 a - budowlane, widokowe - po 170 000 zł, of.D/398
Poręba Żegoty 19,32 a - budowlana, uzbrojona, ładnie położona, możliwość podziału - 160 000 zł, of.D/443
Giebułtów 20 a - cała budowlana, widokowa - 380 000 zł, of.D/402
Marcyporęba 2 x 20 a - piękne, panoramiczne - po 140 000 zł, of.D/381
Zelków 20 a - budowlano-rolna, widokowa, uzbrojona - 500 000 zł, of.D/401
Karniowice 23,5 a - budowlana, widokowa - 360 000 zł, of.D/260
Marcyporęba 24,29 a - w całości budowlana, widokowa, możliwość podziału - 100 000 zł
Brzesko 27,52 a - komercyjna, obok dużego węzła drogowego - 700 000 zł, of.D/419
Bolechowice 29 a - piękna, widokowa, w całości budowlana - 768 000 zł
Brody gm. Kalwaria Zebrzydowska 45,5 a - budowlana, widokowa - 160 000 zł, of.D/340
Sosnowice 50 a - rolina, atrakcyjna - 80 000 zł, of.D/380
Barbarka k/Skały 55,5 a - piękna, widokowa, uzbrojona działka z pozwoleniem na 2 budynki - 250 000 zł, of.D/328
Krępcin 59 a - budowlano-rolna, widokowa, uzbrojona, z możliwością podziału - 270 000 zł, of.D/344
Choleryn 62 a - cała budowlana, symbol MU3 - 550 000 zł, of.D/197
Balice 64 a - teren usług z możliwością zabudowy do 70 % - 1 400 000 zł, of.D/447
Korcowa 100 a - komercyjna, 2 km od przejścia granicznego, wykonany wjazd z Krajowej 4-ki - 600 000 zł, of.D/351
Zebrzydowice 1,8 ha - siedliskowa, pięknie położona - 250 000 zł, of.D/441

OFERTY DO SPRZEDAŻY

- 1) **SALWATOR** (Wzgórze św. Bronisławy), Kraków – Krowodrza, dom 120 m² + garaż, 3 sypialnie, łazienka, działka 2,6 a, do remontu, cicha okolica. Cena 1.000.000 zł
- 2) **OK. BŁONI** (Cichy Kącik) Kraków – Krowodrza – dom pow. 200 m², salon, gabinet, 5 sypialni, 3 łazienki, wnętrza stylowe - antyczne, cicha okolica. Cena 2.200.000 zł
- 3) **KAMIENICA** – Kraków Śródmieście – okolica ul. J. Piłsudskiego – sąsiedztwo Rynku Głównego, Uniwersytetu Jagiellońskiego, Plant – z dużym potencjałem rozbudowy i zagospodarowania inwestycyjnego na hotel, biura, bank, szkołę, apartamenty itp.
- 4) **DZIAŁKA** – 46 arów, ok. ul. Wrocławskiej, Kraków – Krowodrza, WZiZT na około 7500 PUM, budynek wielomieszkaniowy, 5-kondygnacyjny, miejsca postojowe pod budynkiem, cicha okolica
- 5) **WOLA JUSTOWSKA** – działka widokowa – 15 arów, WZiZT na dom jednorodzinny, media, okolice Starowolskiej, Kraków–Krowodrza
- 6) **WOLA JUSTOWSKA** (okolice) – działka 7,5 ara, WZiZT na dom, 550.000 zł
- 7) **DOM** – nowy, wykończony – Królowej Jadwigi, (Wola Justowska, Kraków) 250 m², 4,5 ara, 4 garaże, idealny na firmę
- 8) **DZIAŁKA** – 6 arów (lub więcej), Starowolska, Wola Justowska
- 9) **KLINY** – działka, 9 arów, 450.000 zł
- 10) **WOLA JUSTOWSKA – ZAKAMYCZE** działka, 42 ary (może być 57 a), szer. 50 m

Pośrednictwo Nieruchomości ABESTA–DOM
 ul. Królowej Jadwigi 154, 30–212 Kraków
 tel. (12) 425–25–17, 602–24–97–97, e-mail: beata.tronow@interia.pl

LIDER NA RYNKU

KRAKOWSKI RYNEK

NR 1
NA RYNKU

NIERUCHOMOŚCI

Co dwa tygodnie nieprzerwanie od 16 lat

SPRAWDŹ, CO SIĘ DZIEJE NA RYNKU

- aktualne oferty kupna, sprzedaży, wynajmu, zamiany
- raporty i analizy, artykuły branżowe, porady prawne
- mapa i zestawienie inwestycji mieszkaniowych

Do nabycia w kioskach i salonach prasowych

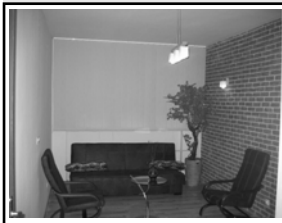
www.dwutygodnik.krn.pl



KRAKÓW ŚRÓDMIEŚCIE

Kamienica — okolica ul. J. Piłsudskiego – sąsiedztwo Rynku Głównego, Uniwersytetu Jagiellońskiego, Plant – z dużym potencjałem rozbudowy i zagospodarowania inwestycyjnego na hotel, biura, bank, szkołę, apartamenty itp.

Pośrednictwo Nieruchomości ABESTA-DOM
Tel. 602-249-797



STARE MIASTO, ul. FELICJANEK 8
Lokal/mieszkanie na parterze, 46 m², w super lokalizacji, po kapit. rem., parter kamienicy, pod biuro, usługi. Idealny na inwestycje, możl. dorobienia witryny. Oddzielne pomieszczenia. Idealny na inwestycje. Możliwość wynajmu.
CENA: 454.000 zł

B.N. Pótnoc
Tel. 510-180-034

SALWATOR (Wzgórze św. Bronisławy),

Kraków Krowodrza, dom 120 m² + garaż, 3 sypialnie, łazienka, do remontu, działka 2,6 a, cicha okolica.

CENA: 1 000 000 zł

Pośrednictwo Nieruchomości ABESTA-DOM
Tel. 602-249-797



STARE MIASTO UL. ZYBLIKIEWICZA
Garsoniera o pow. ok. 19 m². Idealna dla studenta, osoby samotnej.
CENA: 204 000 zł

B.N. Pótnoc
Tel. 510-259-399



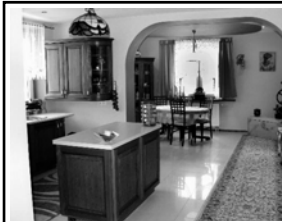
KRAKÓW, EMAUS
Działka w całości budowlana o pow. 1905 m², na Woli Justowskiej, z osobnym wjazdem. Teren płaski w kształcie prostokąta. Aktualne WZ na budowę dwóch budynków mieszkalnych o pow. 480 m².
CENA: 1 700 000 zł

Buy House
Tel. (12) 428-50-58



KRAKÓW, UL. GŁOWACKIEGO
Eleganckie, nowe mieszkanie 35 m² na III piętrze w nowoczesnym budynku.
WYNAJEM
- cena miesięcznie: 1500 zł + opłaty

Buy House
Tel. (12) 428-50-58



KRAKÓW - CZYZYNY REJ. UL. SOŁTYSOWSKIEJ
dom wolnostojący z 2007 r., pow. 250 m², wysoki standard, zagospodarowana działka 26 a, of. 7478
CENA: 1 350 000 zł

DANAX
Tel. (12) 260-21-50



MOGILANY
dom wolnostojący z 2005 r., pow. 280 m², wysoki standard, zagospodarowana działka 17 a, of. 7389,
CENA: 1 199 000 zł

DANAX
Tel. (12) 260-21-50



KROWODRZA UL. CHOPINA
Mieszkanie na wynajem 2 pokoje, umeblowane
CENA: 1800 zł/m-c

Leach & Lang
Tel. 664-033-264



UL. MIKOŁAJA REJA
100 m², 4 pokoje, strych.
CENA: 759 000 zł

Leach & Lang
Tel. 608 406 803

BALICKA

Działka blisko ul. Lindego, 7 arów, kwadrat, działka rewelacyjna na siedzibę małej firmy, motelik, gastronomię doskonały dojazd do Centrum i do portu lotniczego Balice. Prowizja tylko od sprzedającego

CENA: 600 000 zł

GRUNT

Tel. (12) 632-88-38

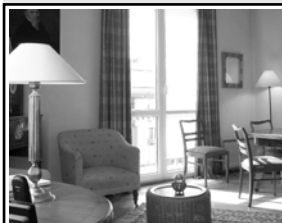
ZAKAMYCZE

Działka ~18 arów, piękna okolica, modna lokalizacja 21 m szerokości, wszystkie media przy granicy, ładne sąsiedztwo. Prowizja tylko od sprzedającego

CENA: 1 050 000 zł

GRUNT

Tel. (12) 632-88-38



UL. CHOPINA
2 pokojowe - ładne, słoneczne mieszkanie 57,6 m², III piętro, 2 balkony.
CENA: 480 000 zł

Nieruchomości B.W.TARABA
Tel. (12) 422-95-18

REJON GROTTGERA

3 pokojowe, piękne klasyczne mieszkanie 101,2 m², wymaga remontu, III piętro w międzywojennej wyremontowanej kamienicy

CENA: 700 000 zł

Nieruchomości B.W.TARABA

Tel. (12) 422-95-18



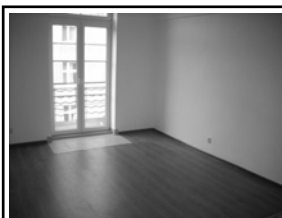
WILLA AWANGARDA
Nowa inwestycja
Mieszkania: 57 - 114 m²
CENA: 7490 - 8990 zł/m²
0% PROWIZJI

Biuro Nieruchomości Magnat
Tel. (12) 292-02-65



UL. KARMEŁICKA
100 m², 3 pokoje, taras
CENA: 3850 zł netto/mies.

Biuro Nieruchomości Magnat
Tel. (12) 292-02-65



UL. ŚLĄSKA (ŁÓBZÓW)
3 pokoje, 60 m²
CENA: 505 000 zł

KRUPA Nieruchomości
Tel. (12) 428-52-25



UL. PRĄDNICKA (PRĄDNIK BIAŁY)
3 pokoje, 46 m²
CENA: 279 000 zł

KRUPA Nieruchomości
Tel. (12) 428-52-25



GAJ
32 a (11 budowlane), piękna widokowa
działka, zieleni, cisza, pozwolenie na
budowę domu 134/249 m².
CENA: 420 000 zł

Mirage Nieruchomości
Tel. 501-717-893



WOŁOWICE GM. CZERNICHÓW
Nowy dom wolnostojący w stanie surowym
zamkniętym o powierzchni całkowitej
251 m² Działka o pow. 11 a
CENA: 450 000 zł - do negocjacji.

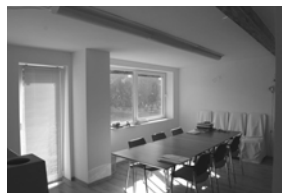
Mirage Nieruchomości
Tel. 501-717-893

OGŁOSZENIA DROBNE

SPRZEDAŻ

MIESZKANIA

- **Kraków, ul. Armii Krajowej, Bronowice Małe, 25 m², II /IV piętro.** Ciche, z widokiem na zieleni, okna wychodzą na stronę południową. W aneksie kuchennym nowe meble na wymiar, terakota, panele, dwie szafy wnękowe, wymienione okna. Bardzo dobra komunikacja zarówno tramwajowa, jak i autobusowa. Cena 215.000 zł. Tel. 506-029-936, e-mail: joannajezak@gmail.com
- **Kraków, ul. Białooprądnicka, 113 m², I piętro,** dwupoziomowe z balkonem, wyposażona kuchnia, żaluzje antywłamaniowe. Do mieszkania przynależy piwnica oraz dwa miejsca postojowe. Cena 1.050.000 zł. Tel. 664-970-500
- **Kraków, Dąbie, 25 m², po kapitalnym remoncie,** komfortowa, w pełni umeblowana i wyposażona. Blisko centrum w cichej i zielonej okolicy. Cena 200.000 zł. Tel. 605-450-990 lub e-mail: zingat@op.pl
- **Kraków, ul. Dietla, rejon ul. Krakowskiej, 65 m²,** II piętro. Dwupokojowe z jasną kuchnią, łazienką z wc, przedpokojem i piwnicą (12 m²). Lokal do remontu, udział w kamienicy. Cena 520.000 zł. Tel. 12-422-46-01
- **Kraków, Kazimierz, 82 m², wykończone, umeblowane – stan do wejścia.** Ciche miejsce, plomba z 2001 r. Cena 890.000 zł do negocjacji. Tel. 691-676-091, e-mail: olbertj@op.pl
- **Kraków, ul. Kazimierza Wielkiego, Łobzów, 53 m², VIII piętro,** trzypokojowe z loggią (widok na Kopiec Kościuszki, Wawel i Tatry). W przedpokoju duża szafa wnękowa, piękna jasna, duża kuchnia. Do mieszkania przynależy piwnica, pod blokiem parking dla mieszkańców, zamykany na szlaban. Piękna zielona okolica, tuż przy Ogrodzie Łobzów i deptaku Młynówka Królewska. Cena 395.000 zł do negocjacji. Tel. 602-694-422, e-mail: annablaut@poczta.fm
- **Kraków, ul. Krowoderskich Zuchów, 28 m²,** stan deweloperski w nowoczesnym apartamentowcu Torre Verona. Cena 238.000 zł. Tel. 781-459-815
- **Kraków, ul. Kuźnicy Kołłątajowskiej, nowe,** wykończone w bardzo dobrym standardzie. Cena 498.000 zł brutto. Tel. 12-421-34-54
- **Kraków, ul. Młaskotów, Salwator, 47 m²,** w sercu Salwatora, z widokiem na Klasztor Norbertanek. Bliskość Błoń, bulwarów nad Wisłą oraz ścieżek na Kopiec Kościuszki. Mieszkanie do odświeżenia, łazienka i toaleta po remoncie 2 lata temu. Podzielniki ciepła i wodomierze. Do mieszkania przynależy komórka lokatorska. Cena 458.250 zł. Tel. 501-288-544, e-mail: j.turski@freshweb.pl
- **Kraków, Nowa Huta, ok. DH Wanda, 44,5 m²,** parter, dwupokojowe, z jasną kuchnią, standard średni. Możliwa zamiana na małe mieszkanie w centrum Nowej Huty. Cena 240.000 zł. Tel. 503-657-196
- **Kraków, ul. Nowowiejska, Krowodrza, 42 m²,** V piętro, nad dawnym Pewexem. Dwupokojowe z jasną kuchnią, łazienką, osobną toaletą, loggią z widokiem na Kopiec Kościuszki. Do mieszkania przynależy piwnica 3,5 m². Cena 365.000 zł. Tel. 691-868-651, e-mail: przemekbabik@o2.pl
- **Kraków, ul. Obozowa, Ruczaj, 71 m², III p./III p.,** trzypokojowe, wykończone, z balkonem i poddaszem. Tel. 518-333-897
- **Kraków, os. Oświecenia, Mistrzejowice, 56 m²,** III/IV piętro, dwupokojowe z jasną kuchnią i loggią. Blok z 1998 r., zbudowany z cegły i ocieplony. Klatka schodowa bardzo przestronna i czysta. Do mieszkania przynależy piwnica 3,5 m². Bardzo dobrze rozwinięta infrastruktura handlowo-usługowa oraz dobra komunikacja z centrum miasta. Cena 335.000 zł. Tel. 604-462-051
- **Kraków, ul. Radzikowskiego, 67 m²,** trzypokojowe. Nowocześnie urządzone mieszkanie dwupo-



KRAKÓW-ŚRODMIEŚCIE mieszkanie dwupoziomowe 64 m²

w budynku 3 rodzinnym, ogródek 100 m²,
wykończone, do zamieszkania,

cena 380 000 zł

Informacje tel. 502 021 434, 012 411 62 11

ziomowe, południowe, z dwoma balkonami i piwnicą, położone na monitorowanym osiedlu. Cena 538.000 zł. Garaż płatny dodatkowo – 40.000 zł. Tel. 781-459-815

- **Kraków, ul. Strzalców**, Prądnik Czerwony, 58,3 m², 3 pokoje, WC osobno, loggia, zadbane, słoneczne, piękna panorama Krakowa i Tatr. Warto! Cena 380.000 zł. Tel. 880-397-580
- **Kraków, os. Szkolne**, 47,5 m², dwupokojowe, III/IV piętro, po remoncie. Cena 270.000 zł. Tel. 661-122-136
- **Kraków, ul. Śliczna**, Ugorek, 35 m², III/X piętro, duży pokój 18 m² z balkonem, przestronna kuchnia 8,5 m², łazienka 4 m². Przydzielona komórka lokatorska 2 m². Kuchnia odnowiona, w pełni wyposażona, zabudowana kuchenka + lodówka, na podłodze linoleum. Łazienka wyflizowana, na podłodze terakota, wanna i kabina prysznicowa. Cena 265.000 zł. Tel. 12-412-31-73, 602-742-463 (po godz. 19), e-mail: artur.jas@op.pl
- **Kraków, ul. Wrocławska**, Krowodrza, 29,33 m², VII piętro, jednopokojowe z balkonem w bloku z lat 60. Pokój 15,64 m², kuchnia 5,54 m². W pokoju parkiet dębowy, w dobrym stanie, wycyklinowany, wszystkie okna wymienione – PCV. Mieszkanie wymaga odświeżenia, łazienka i kuchnia do remontu. Osobne liczniki gazu, wody i prądu. Mieszkanie słoneczne, ekspozycja zachodnia. Czynnok ok. 225 zł. Widok na Kopce Kościuszki i Piłsudskiego oraz wzgórze Lasu Wolskiego. Cena 240.000 zł. Tel. 501-746-702, e-mail: monikaples@interia.pl
- **Kraków, ul. Wrocławska**, Krowodrza, 101 m², stan deweloperski do własnej aranżacji, nowa nadbudowa na prywatnej, kameralnej kamienicy powojennej z ogródkiem. Lokal znajduje się na

BRONOWICE MAŁE



Dom piętrowy pow. 135 m². Dz. 3,3 a. Parter: osobne wejście, 2 pokoje, łazienka, wc, możliwość prowadzenia dział. gosp.

Piętro: 2 pokoje, kuchnia, łazienka. Parterowy budynek widoczny na lewym zdjęciu wchodzi w skład nieruchomości (pow. ok. 60m² – do remontu).

Tel. 504 85 23 55 (właściciel)

drugim piętrze, jest dwupoziomowy (II p + wysokie poddasze), widok na ogródek. Nowe okna, instalacje, ogrzewanie – piec gazowy. Świetna lokalizacja, ciekawe wnętrze; planowany remont całej kamienicy (fasada). Cena 720.000 zł. Tel. 664-216-131

- **Kraków, ul. Szlak**, okolice Łobzowskiej, 75 m², I piętro. Trzypokojowe, kuchnia z jadalnią, dwa balkony, wys. 3,5 m. Mieszkanie po remoncie, może być na biuro. Cena 730.000 zł. Tel. 668-320-384
- **Kraków, ul. Zakątek**, trzypokojowe, 57 m², loggia. Cena 395.000. Tel. 694-383-222
- **Kraków, os. Żabiniec**, dwupokojowe. Cena 350.000. Tel. 697-828-874
- **Kraków, os. Żabiniec**, ul. Solskiego, 77 m², parter, w pełni wykończone. Mieszkanie w znakomitej lokalizacji, w pobliżu sklepy, poczta, kościół, przychodnia, szkoła. Cena 539.000 zł. Tel. 604-963-311

SPRZEDAŻ DOMY

- **Głogoców**, 130 m², działka 12 a; salon z aneksem kuchennym, 3 pokoje, łazienka, garaż; dom komfortowy na ogrodzonej działce. Cena 760.000 zł. Tel. 501-089-313
- **Grabówki**, 170 m², działka 7 a, dom z 2000 r. Dom kryty dachówką, ocieplony styropianem, okna drewniane, ogrodzenie kamienne z elementami kutymi, brama wjazdowa na pilota, na parterze znajduje się: kuchnia, jadalnia, salon z wyjściem na taras, łazienka oraz pomieszczenie gospodarcze. Na piętrze: cztery pokoje, łazienka, nad pokojami strych o wysokości 2 m, dom ogrzewany gazem (piec dwufunkcyjny) oraz kożą kominkową. Do wyciągu narciarskiego w Podstolicach 3 min samochodem. Cena 650.000 zł. Tel. 513-109-622, e-mail: em.home@wp.pl

**Zamów w KRN.pl bezpłatny i największy
w Polsce elektroniczny biuletyn rynku
nieruchomości.**

www.krn.pl

**DZIAŁKA 36 a**

gm. Zabierzów, 5 km od Balic i granicy Krakowa; uzbrojona, widokowa, prywatny las, istnieje możliwość podziału; Cena 398.000 zł do neg.

Kontakt e-mail:
kochanow98@gmail.com

**Wieliczka**

Wolno stojący 210 m²
Do zamieszkania, nowy, wykończony wewnątrz i na zewnątrz.
Działka widokowa, ogrodzona, zagospodarowana 10 a
Sprzeda właściciel. Cena 870.000 zł
Tel. 0508 32 46 15

Spółdzielnia Kótek Rolniczych w Słomnikach sprzed

nieruchomość komercyjną o pow. 0,64 ha w Kacicach gm. Słomniki. Działka zabudowana jest halą magazynową o pow. 1500 m² oraz bud. gospodarczo-socjalnym o pow. 190 m². Nieruchomość posiada wszystkie media oraz dogodny dojazd. Odległość od Krakowa 25 km.

Tel. 12 388 15 94, 606 359 926

**Wola Justowska,
ul. Przyszłości**

Dom wolnostojący o niepowtarzalnej architekturze, pow. 470 m² plus 3 tarasy widokowe z bezpośrednim widokiem na panoramę Krakowa, położony w otoczeniu parku krajobrazowego na działce 1600 m².

Tel. 0 660 105 522

Więcej na www.dom500.pl

Cena 2.000.000 zł

- **Kalwaria Zebrzydowska, Podlesie, 160 m², działka 8,6 a, wolnostojący budynek mieszkalny z częścią warsztatową, częściowo podpiwniczony, z poddaszem częściowo zaadoptowanym. Przez lata funkcjonował warsztat stolarski. Idealna lokalizacja na adaptację na działalność produkcyjną, handlową lub usługową. Wszystkie media: prąd, siła, woda, kanalizacja, gaz. Cena 298.000 zł do negocjacji. Tel. 604-498-754, e-mail: s_ebek@poczta.onet.pl**
- **ok. Kocmyrzowa, Łuczyce, 136,7 m², działka 8 a, dom wybudowany wg projektu „W anansach 2” firmy Archon+. Dom z 2010 r., parterowy z garażem w bryle. Technologia budowy – pustak porotherm 25, dachówka ceramiczna. Cena 289.000 zł. Tel. 666-991-992, e-mail: scorpius3@interia.pl**
- **ok. Krakowa, Gaj, 350 m², działka 14 a, wysoki standard, w pełni wyposażony; 8 pokoi (salon z kominkiem), 3 łazienki, 2 kuchnie, pom. gospodarcze, piwnice, strych (120 m²) do zagospodarowania, garderoba. Garaż dwustanowiskowy, wszystkie media, ogrzewanie gazowe. Dogodny dojazd, MPK. Cena 1.690.000 zł. Tel. 693-399-113, e-mail: masia00@poczta.fm**
- **ok. Krakowa, Michałowice-Komora, 180 m², działka 4,5 a, wykończony, w enklawie kilku domków na zamkniętym i monitorowanym osiedlu. Obszar graniczący z Parkiem Krajobrazowym „Dolinki Krakowskie”. Parter: wiatrołap, hall, salon z kominkiem, kuchnia, jadalnia, łazienka, pokój gościnny, pom. gospodarcze. Poddasze: 4 sypialnie, pokój kąpielowy, duży hall. Cena 770.000 zł. Tel. 508-269-447, e-mail: megg_56@op.pl**
- **ok. Krakowa, Michałowice - Komora, 200 m², działka 4 a. Dom o bardzo wysokim standardzie, w pełni wyposażony, usytuowany na wzniesieniu w otoczeniu kilku domków. Parter: wiatrołap, hall, salon z kominkiem, kuchnia, jadalnia, łazienka, pom. gospodarcze, garaż. Poddasze: 4 sypialnie, 2 łazienki, holl, piękne drewniane schody. Łazienki wykończone elementami z kamienia naturalnego, podgrzewane podłogi, alarm. Cena 840.000 zł. Tel. 509-932-308, e-mail: malgorzata2@poczta.onet.pl**
- **Kraków, ok. Borku Fałęckiego i os. Kliny, 220 m², działka 4,5 a. Stan surowy otwarty, wszystkie media. Cena 510.000 zł. Tel. 501-014-624**
- **Kraków, Olsza, dom na działce 10,5 a; prąd, woda, kanalizacja. Cena 900.000 zł. Tel. 12-425-10-41, 507-781-580**
- **Kraków, ok. ul. Rakowickiej, Śródmieście, 70 m², połowa domu z ogródkiem, do remontu. Cena 400.000 zł, możliwość spłaty w ratach. Tel. 600-240-267**
- **ok. Łuczyce, 136,7 m², działka 8 a, dom wolno stojący z garażem jednostanowiskowym (projekt „Dom w anansach 2” firmy Archon). Budynek parterowy z poddaszem użytkowym, pokryty dachem dwuspadowym. Na parterze znajdują się: wiatrołap, hall, salon, kuchnia, jadalnia, pomieszczenie gospodarcze, pokój, łazienka, garaż, kotłownia i wyjście na taras. Na poddaszu: cztery sypialnie, garderoby, łazienka. Cena 289.000 zł. Tel. 666-991-992, e-mail: scorpius3@interia.pl**
- **gm. Michałowice, 148 m², działka 6,5 a, ogrodzona i zagospodarowana. Dom nowy, wykończony, kominek, alarm, rolety, kuchnia z AGD, wykończona łazienka. Cena 650.000 zł. Tel. 600-913-814**
- **Michałowice-Komora, 245 m², nowy, luksusowy. W rozliczeniu możliwe mieszkanie. Cena 1.150.000 zł. Tel. 603-963-176, 12-357-14-89 (wieczorem)**

www.krn.pl

Zamów w KRN.pl bezpłatny i największy w Polsce elektroniczny biuletyn rynku nieruchomości.

PRZEŚLIJ OGŁOSZENIE DROBNE SMS-em

do dwutygodnika „Krakowski Rynek Nieruchomości”

Wyślij SMS na nr **7268**. Koszt SMS-a: **2 zł + VAT (2,44 zł brutto)**

Aby podać ogłoszenie, w treści wysyłanego SMS-a należy kolejno:

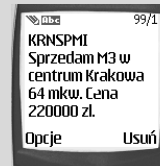
1. Wpisać prefiks odpowiedni dla wybranej kategorii nieruchomości i transakcji (koniecznie WIELKIMI literami).

Transakcja	Kategoria nieruchomości	Prefiks w SMS-ie
Sprzedaż	Mieszkania	KRNSPMI
Sprzedaż	Domy	KRNSPDO
Sprzedaż	Działki	KRNSPDZ
Sprzedaż	Inne	KRNSPIN
Kupno	Wszystkie	KRNKUOG
Zamiana	Wszystkie	KRNZAOG
Wynajem	Mieszkania	KRNWYMI
Wynajem	Domy	KRNWYDO
Wynajem	Inne	KRNWYIN

2. Po spacji wpisać treść ogłoszenia, obowiązkowo podając lokalizację, cenę i numer telefonu lub adres mailowy. Ogłoszenie wraz z prefiksem może zawierać maksymalnie 160 znaków.**3. Wysłać SMS z treścią ogłoszenia pod numer 7268.****Informacje dodatkowe:**

- Ogłoszenie ukaże się w 2 kolejnych, najbliższych wydaniach dwutygodnika.
- Ogłoszenia mogą zamieszczać jedynie osoby prywatne nie prowadzące działalności gospodarczej.
- SMS nie może być wysłany z bramki internetowej ani z terenu kraju innego niż Rzeczpospolita Polska.

Przykład:



Szczegółowy regulamin zamieszczania ogłoszeń jest dostępny w siedzibie Redakcji. Redakcja nie publikuje ogłoszeń niezgodnych z tym regulaminem.

Jeśli masz pytania lub wątpliwości – napisz: krn@krn.pl lub zadzwoń: 012 622 71 26.

- **Michałowice-Książniczki**, 6 km od Krakowa; dom 176 m², stan surowy otwarty. Działka 8,3 a, widokowa, południowa. Media: prąd, gaz, woda, telefon – na działce. Prąd i gaz opłacone, tylko podłączać. Cena 440.000 zł. Tel. 601-400-105
- **Mogilany**, 170 m², 10 a, 5 pokoi, 2 łazienki, garderoba, garaż. Dom jest nowy, wykończony; zainstalowany alarm, rolety, kamery. Cena 999.000 zł. Tel. 606-400-808
- **Niepołomice**, 191 m², 7,6 a, gotowy do zamieszkania. Zaprojektowany oraz wybudowany z wyjątkową starannością. Nowoczesny, funkcjonalny, idealny dla kilkuosobowej rodziny. Zlokalizowany w spokojnej okolicy. Działka ogrodzona i zagospodarowana, prywatna droga dojazdowa, trawnik, tuje. Piętro: 4 sypialnie, łazienka. Parter: łazienka, pokój, salon, kuchnia, jadalnia, garaż, kotłownia, pom. gospodarcze. Cena 1.040.000 zł. Tel. 796-556-711, e-mail: imumcoeli@gmail.com
- **Piwniczna-Zdrój**, 360 m², działka 10,5 ha, Stylowa drewniana willa (pensjonat) nad Popradem, blisko wielu stoków narciarskich: Wierchomla, Kokuszka, Sucha Dolina na Kosarzyskach i w budowie Kiczar kilkaset metrów od domu. Liczne szlaki turystyczno-widokowe i rowerowe. Budynek w 2007 roku przeszedł gruntowny remont. Cena 750.000 zł do negocjacji. Tel. 503-659-222, e-mail: willa.mila@interia.eu
- **Rzeplin**, Skąpa, 160 m², działka 8 a. Cena 560.000 zł. Tel. 604-930-836, e-mail: martaapb@interia.pl
- **Skawina**, 216 m², działka 5,24 a, 6 pokoi, 2 łazienki, salon z kominkiem, kuchnia, jadalnia, garaż. Budynek wykonany w wysokim standardzie z najlepszych materiałów. Działka ogrodzona z bramą automatyczną. Wyjątkowo ciche miejsce. Posiada certyfikat energetyczny. Cena 695.000 zł. Tel. 515-101-301, e-mail: iwana@onet.pl
- **Węgrzce Wielkie**, 140 m², 5 km od granicy Krakowa; czteroletni, w pełni wykończony; alarm. Działka 4,5 a, zagospodarowana, ogrodzona. Cena 689.000 zł. Tel. 609-664-848
- **Wieliczka**, Bodzanów, 155 m², działka 10 a. Nowy, wolnostojący dom w stanie surowym otwartym, wybudowany w technologii tradycyjnej. Parter: kuchnia, salon, łazienka, garaż, hall, wiatrołap, kotłownia. Poddasze: 4 sypialnie, łazienka, hall, garaż. Odległość od granic Krakowa – 10 km.

Ogłoszenia drobne publikowane na łamach „Krakowskiego Rynku Nieruchomości” są zamieszczane na portalu **krn.pl**

www.krn.pl

Zamów w KRN.pl bezpłatny i największy w Polsce elektroniczny biuletyn rynku nieruchomości.



Piotr Materna

"MEBLE"

Wykonujemy meble do:

- sypialni;
- pokoju dziecięcego;
- zestawy mebli kuchennych;
- szafy z drzwiami przesuwными;
- zabudowy wnęk;
- garderoby;

ul. Wodna 30b/4, 31-719 Kraków
 piotr_eskont@interia.pl
 tel: 0-501 49-49-82

Instalacje: elektryczna w skrzynce w ogrodzeniu, gazowa na budynku, woda z sieci w budynku. Cena: stan surowy otwarty – 310.000 zł, stan developerski – 410.000 zł brutto. Tel. 505-099-643, e-mail: emila@autograf.pl

- **gm. Wielka Wieś, Szyce, 10,6 a, budowlana, ogrodzona, dojazd drogą asfaltową, media w granicy + kanalizacja.** Cena 240.000 zł do negocjacji. Tel. 600-336-480
- **gm. Wielka Wieś, Bębło, 187 m², działka 9 a, prąd, gaz, woda.** Cena 480.000 zł. Tel. 602-887-633
- **Wielkie Drogi, dom 10x10 m, dwupoz., 5 pokoi, 2 kuchnie, 2 łazienki, garderoba, suszarnia.** Budynek gospodarczy 6x5 m z garażem. Działka 25 a, ogrodzona, posadzony las: sosna, świerk, brzoza. Media: gaz, woda, prąd. Tel. 12-270-62-25, 728-377-774.
- **Wisła, 108 m², działka 2,4 a, centrum Wisły.** Dom piętrowy w zabudowie bliźniaczej; 4 pokoje, kuchnia, 2 łazienki – po generalnym remoncie, własne ujęcie wody, kominek, piękne widoki. Cena 400.000 zł. Tel. 33-858-39-02
- **Zabłocie, 152 m², działka 11 a, nowy dom kryty dachówką, ściany Porotherm 25, okna dachowe Roto.** Działka widokowa, słoneczna, okolica bardzo cicha i spokojna, dom budowany metodą tradycyjną/solidnie, 13 km od Bieżanowa, 7 km od Wieliczki. Cena 319 000 zł do negocjacji. Tel. 508-180-877, e-mail: mateuszjulia@interia.eu

SPRZEDAŻ DZIAŁKI

- **Alwernia ul. Prusa, 9 a, budowlana, widokowa.** Media obok działki, 30 km od Krakowa, 200 m od drogi Kraków – Oświęcim. Cena 59.000 zł. Tel. 353-77-69
- **Głogoczów, 12 a, 10 km od Krakowa.** W pobliżu stary las, nowe domki jednorodzinne i nowo powstające apartamentowce. Droga asfaltowa,

**Ogłoszenia drobne publikowane
 na łamach
 „Krakowskiego Rynku Nieruchomości”
 są zamieszczane na portalu
krn.pl**

woda, gaz, na prąd przyznane są już warunki podłącza. W pełni uzbrojona, 250 m od Zakopianki. Zdjęcia na e-mail. Aktualny plan zagospodarowania. Lub zamienię na mieszkanie w Krakowie. Cena 175.000 zł. Tel. 606-157-551, e-mail: krzysztofput@interia.pl

- **Gotkowice gm. Jerzmanowice, 3 działki (bud.-rolna, rolna, komercyjna).** Cena działki budowlanej – 4000 zł/a. Tel. 603-963-176, 12-357-14-89
- **ok. Kocmyrzowa, Wronin, 10 a, tylko 20 km od Krakowa.** W okolicy cena 1 a/10.000-12.000 zł. Cena 70.000 zł. Tel. 501-063-841, e-mail: lukasz.przybek@interia.eu
- **ok. Kocmyrzowa, Rawałowice, 8 a, widokowa, oddalona od drogi głównej o ok. 50 m.** Woda, gaz, prąd na sąsiedniej działce. Cena 85.000 zł. Tel. 500-050-863, e-mail: gmietus@poczta.onet.pl
- **Kraków, róg ul. Sołtysowskiej i ul. Podbiپیęty, Czyżyny, 15 a, działka w kształcie prostokąta, ogrodzona, wjazd bezpośrednio z głównej ulicy.** Media: woda, prąd, gaz; kanalizacja w głównej ulicy. Na działce znajduje się również garaż o powierzchni 25 m² oraz wylewka na kolejne 45 m². Możliwa zabudowa powierzchni działki wynosi 25%, dopuszczalna wysokość w kalenicy 9,5 m. Brak planu zagospodarowania przestrzennego. Cena 320.000 zł. Tel. 519-338-556, e-mail: tomek.fvs@op.pl
- **Kraków, ul. Bibicka, Witkowice, działka 5,4 a, rolna bez pozwolenia na budowę.** Pięknie usytuowana, o wspaniałych walorach rekreacyjnych, w pobliżu parku. Lekko zadrzewiona nasadzeniami owocowymi, z niewielką altanką w narożniku. Media w drodze i w bezpośrednim otoczeniu. Solidne ogrodzenie betonowe. Dokumentacja działki od 1938 roku. Cena 79.900 zł. Tel. 602-436-799, e-mail: banach.marek@gmail.com
- **Kraków, Bronowice Wielkie, 10 a.** Cena 500.000 zł. Tel. 694-336-458
- **Kraków, ul. Emaus, Wola Justowska, 16,4 a, w spokojnej okolicy z dużą ilością zieleni.** Posiada dwie WZ: na dom w zabudowie bliźniaczej oraz na dom jednorodzinny. W obu przypadkach powierzchnia zabudowy wynosi około 320 m².

**Zamów w KRN.pl bezpłatny i największy
 w Polsce elektroniczny biuletyn rynku
 nieruchomości.**

www.krn.pl

**Ogłoszenia drobne publikowane
na łamach
„Krakowskiego Rynku Nieruchomości”
są zamieszczane na portalu
krn.pl**

Prąd i kanalizacja na działce, woda i gaz w ulicy. Wymiary: 35 x 45 m. Cena 1.950.000 zł. Tel. 691-524-511, e-mail: mdworzanski@gmail.com

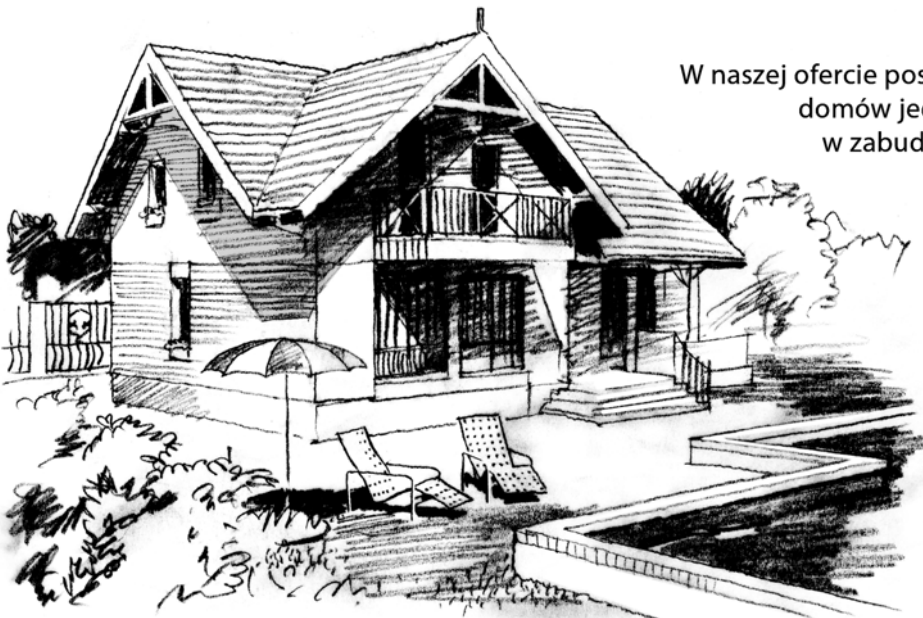
- **Maciejowice**, 44 a, budowlano-rolna, blisko Krakowa, dobry dojazd, piękna okolica, aktualny plan. Szer. 30 m, media w granicy. Cena 275.000 zł. Tel. 609-664-848
- **Mietniów**, Wieliczka, 22 a, budowlana o wymiarach 30 x 70 m. Działka widokowa na południowym stoku. Cena 15.000 zł/a do negocjacji. Tel. 517-471-072
- **Modlnica**, 10 a, budowlana, płaska, prostokątna, ogrodzona z jednej strony. Media w drodze: prąd, woda, gaz, kanalizacja. Działka w drugiej linii zabudowy, dojazd drogą utwardzoną. Sąsiedztwo nowych domków, spokojna okolica i dobre sąsiedztwo. Cena 230.000 zł. Tel. 600-487-267, e-mail: mazuroo1@tlen.pl
- **Mszana Dolna**, ściśle centrum przy drodze głównej (skrzyżowanie dróg do Limanowej, Nowego Sącza, Rabki Zdrój, Zakopanego). Teren przeznaczony pod

zabudowę mieszkaniowo – usługową. Kanalizacja, prąd, gaz w pobliżu działki. Cena 1.450.000 zł. Tel. 784-900-921, e-mail: marcin.227@wp.pl

- **ok. Myślenic**, Jawornik, 12,5 a, bud., płaska lekko pochylona w kierunku połudn. o wym. szer. 22 m i dł. 52 m. Dojazd do działki drogą utwardzoną. Media: prąd, woda, gaz do podciągnięcia około 80 m. W okolicy sklep, punkt apteczny, ośrodek zdrowia, szkoła, gimnazjum, przedszkole w odległ. około 1 km. Cena 130.000 zł. Tel. 660-612-325, e-mail: afurgala@mp.pl
- **Ptaszkowa**, 1,8 ha, położona przy trasie Nowy Sącz - Grybów. Dojazd drogą betonową, 250 m od drogi głównej. W części zalesiona po bokach (2 x 15 a). Piękna okolica, cisza, spokój. Możliwość zmiany kwalifikacji gruntu. Cena 71.200 zł. Tel. 501-743-656, e-mail: krzysiekrx@gmail.com
- **Rączna**, Liszki, 66 a, budowlana, płaska, prostokątna. Prawomocne pozwolenie na budowę 6 domów wolnostojących o pow. użytkowej 180 m², kompletna dokumentacja techniczno-architektoniczna. Projekty przyłącza wodociągowego oraz elektrycznego, warunki przyłączenia do sieci gazowej, aktualna opinia ZUDP. Dojazd asfaltowy. Cena 495.000 zł do negocjacji. Tel. 602-375-582
- **Sidzina k. Skawiny**, budowlana, 17 a, dobra lokalizacja pod działalność gospodarczą. Cena 18.000 zł/a. Tel. 506-349-093

e-projektydomow.pl

BIURO SPRZEDAŻY GOTOWYCH PROJEKTÓW DOMÓW



W naszej ofercie posiadamy **ponad 3000** projektów domów jednorodzinnych wolnostojących, w zabudowie bliźniaczej lub szeregowej oraz budynki wielorodzinne i gospodarcze.

Sprawdź naszą ofertę na:
www.e-projektydomow.pl

Biurow Sprzedaży
Al. Słowackiego 39 pok. 50
31-159 Kraków
tel. 012 622 71 32
kom. 0 500 210 383
kom. 0 664 484 278
email: projekty@krn.pl

FIRMA Z GÓR BUDUJE DOMY Z BALA

Konstrukcje całoroczne i letniskowe,
od podstaw pod klucz.

Dysponujemy własnym materiałem.

Tel. 518-470-098

- **ok. ul. Ks. Józefa**, udział 20 a w działce rolnej o pow. 1 ha. Otulina Lasu Wolskiego w pobliżu Srebrnej Góry, przepięknie położona. Cena 30.000 zł/a. Tel. 602-765-080
- **Wieliczka**, Bodzanów/Słomiana, 10 a, uzbrojona, z pozwoleniem na budowę oraz planem domu jednorodzinnego. Cena 100.000 zł. Tel. 505-099-643, e-mail: emila@autograf.pl
- **ok. Wieliczki**, Czechówka, 17 a, budowlana, położona w cichej i spokojnej okolicy z pięknym i rozległym widokiem na góry. Dojazd drogą asfaltową, bardzo dobre połączenie komunikacyjne z Wieliczką i Krakowem. Cena 170.000 zł do negocjacji. Tel. 502-449-712, e-mail: markopl@interia.eu
- **ok. Wieliczki**, Grajów, 12 a, budowlana, woda i prąd w trakcie doprowadzenia na działkę, telefon na działce. Cena 10.000 zł/a. Tel. 500-835-681
- **gm. Wielka Wieś**, Modlnica, 20 a, budowlano-usługowa, częściowo ogrodzona, płaska, z dobrym dojazdem; media w granicy, dobre sąsiedztwo, bezpieczna okolica. Cena 350.000 zł. Tel. 600-487-267, e-mail: mazurooo@tlen.pl
- **Wierzchów**, 49 a, rolna. Cena 8000 zł/a. Tel. 602-887-633
- **Wrząsowice** 10 a. Cena 190.000 zł. Tel. 501-741-142
- **gm. Zabierzów**, Pisary, 4 ha gruntu budowlanego lub 21 ha budowlano-rolne, dwie drogi dojazdowe gminne; woda, gaz, kanalizacja – obok działki; prąd w działce. Cena gruntu rolnego (w całości) – 5000 zł/a, budowlanego 10.000 zł/a. Kontakt e-mail: brokan@wp.pl
- **gm. Zabierzów**, 36 a, 5 km od Balic i granicy Krakowa; uzbrojona, widokowa, prywatny las. Istnieje możliwość podziału. Cena 398.000 zł do negocjacji. Kontakt e-mail: kochanow98@gmail.com

SPRZEDAŻ INNE

- **Gospodarstwo ogrodnicze**, woj. lubuskie, okolice Gorzowa Wlkp. Na posesji (5400 m²) znajdują się dwa domy (1 – budownictwo przedwojenne, 2 – lata 90.), budynek gospodarczy, 3 szklarnie o łącznej pow. 1400 m² oraz staw. Dom piętrowy,

Zatrudnię

pośrednika w obrocie nieruchomościami
– specjalistę ds. kamienic w Krakowie

Wymagane:

- specjalistyczne doświadczenie
- znajomość rynku

Licencja nie jest wymagana

CV i list motywacyjny wraz z oczekiwaniami
proszę kierować na mail:

krn@krn.pl

w idealnym stanie, z pełnym umeblowaniem oraz wyposażeniem. W cenie również 3 ha pola. Gospodarstwo nadaje się na prowadzenie agroturystyki, jest to idealne miejsce na rekreację i odpoczynek. Cena 750.000 zł. Tel. 501-054-104

- **Kamienica**, Kraków, ul. Sempolowskiej, Wola Duchacka, 400 m², działka 4 a, całkowicie odnowiona kamieniczka, 15 umeblowanych garsonier – wszystkie wynajęte na umowach prywatnych. Nowe centralne-gazowe ogrzewanie, administrator na miejscu. Cena 1.500.000 zł. Tel. 505-354-510, 12-429-69-07, e-mail: ja45@o2.pl
- **Lokal użytkowy**, Kraków, ul. Friedleina, 15,2 m², po remoncie. Cena 90.000 zł. Tel. 501-508-495

ZAMIANA

- **Dom** Kraków, ok. ul. Rakowickiej, Śródmieście, 70 m², połowa domu z ogródkiem. Zamienię na mieszkanie lub domek poza Krakowem. Możliwość wynajęcia. Tel. 600-240-267
- **Dom** Myślenice, dom dwurodzinny z 1990 r., cegła, 6 pokoi, kuchnia, spiżarnia, 2 łazienki, 2 wc, 2 loggie, garaż, piwnica. Parcela 5 a, ogrodzona, blisko centrum miasta. Zamienię na 2-3 pokoje w Krakowie (dzielnica Krowodrza – Łobzów). Tel. 515-134-864
- **Dom** Wisła, dom piętrowy w zabudowie bliźniaczej; 4 pokoje, kuchnia, 2 łazienki – po generalnym remoncie, własne ujęcie wody, kominek, piękne

**Ogłoszenia drobne publikowane
na łamach**

**„Krakowskiego Rynku Nieruchomości”
są zamieszczane na portalu**

krn.pl

www.krn.pl

**Zamów w KRN.pl bezpłatny i największy
w Polsce elektroniczny biuletyn rynku
nieruchomości.**

NIEPOŁOMICE - CENTRUM
EURO-WIT s.c. 603 610 355 ul. Korczaka



■ **121 m²**
 ■ **Cena 490 000 zł brutto**

widoki. Zamienię na mieszkanie dwupokojowe w Krakowie. Tel. 33-858-39-02

WYNAJEM MIESZKANIA

- **Kraków, ul. Białostrzemska**, Prądnik, 70 m², jasne trzypokojowe mieszkanie z balkonem. Rozkład pomieszczeń: dwa oddzielne pokoje, salon, kuchnia z częścią jadalną, łazienka oraz przedpokój. Mieszkanie jest częściowo umeblowane i wyposażone, istnieje możliwość domeblowania. Na osiedlu sklep spożywczy, korty tenisowe. W pobliżu Dworek Białostrzemiński z parkiem. Osiedle z ochroną. Cena 2100 zł + media. Tel. 605-126-872, e-mail: eklima@interia.pl
- **Kraków, Bronowice**, część domu z oddzielnym wejściem, 50 m², po generalnym remoncie, dwupokojowe, działka 1 a, wymienione instalacje i dach. Cena 265.000 zł. Tel. 793-003-939
- **Kraków, ul. Dekerta**, Podgórze, 40 m², dwupokojowe mieszkanie z przestronną antresolą w nowym budynku. Mieszkanie składa się z przedpokoju, łazienki (pralka), pokoju dziennego z otwartą kuchnią umeblowaną i wyposażoną. Bardzo dobra lokalizacja – w pobliżu KSW, CH Tandeta, przedszkole. Cena 1200 zł + media (prąd, gaz, śmieci, woda). Tel. 508-254-079
- **Kraków, ul. Grota – Roweckiego**, Ruczaj, 47,7 m², dwupokojowe, umeblowane, w nowym bloku Niski czynsz (ok. 130 zł/m-c, w tym opłata za windę i wywóz śmieci), dobrze rozwinięta infrastruktura: szkoła, przedszkole, hipermarket, przystanek autobusowy. Cena 1300 zł. Tel. 886-546-942, e-mail: g.gorzula@libero.it
- **Kraków, ul. Grota Roweckiego**, Ruczaj, 34 m²,

III piętro w nowym bloku, nowe. Monitoring, nowoczesna winda, mieszkanie urządzone w wysokim standardzie z dostępnym sprzętem AGD, funkcjonalne. Świetna lokalizacja, rozbudowany ciąg komunikacyjny i handlowy, 100 m do przystanku, 500 m do Kampusu UJ. Cena 1185 zł + opłaty. Tel. 602-607-221, 12-657-31-26, e-mail: mariuszkrak22@interia.pl

- **Kraków, ul. Komandosów**, os. Podwawelskie, 19 m², jednopokojowe, po remoncie. W cenie pralka, kuchenka gazowa, lodówka, szafa typu komandor z półkami, wersalka rozkładana. Bardzo dobra lokalizacja – blisko centrum i przystanków komunikacji miejskiej. Cena 1000 zł + opłaty za gaz, wodę, prąd. Cena 1000 zł. Tel. 507-153-667, e-mail: architekt@gazeta.pl
- **Kraków, ul. Kremerowska**, centrum, 65 m², apartament w pełni urządzony, tv sat, internet, full AGD, alarm, okna pcv, ogrzewanie miejskie. Atrakcyjna lokalizacja, cicha ulica. Cena 1800 zł + media ok. 300 zł. Tel. 606-950-011.
- **Kraków, Krowodrza**, Żabinec, 46 m², dwa pokoje. Cena 358.000. Tel. 697-828-874
- **Kraków, ul. Królowej Jadwigi**, Salwator, 37 m², pokój z balkonem, przedpokój, kuchnia i łazienka. Mieszkanie umebl. i wyposażone w sprzęt AGD i RTV. Budynek z 2000 r., teren budynku ogrodzony, bardzo blisko terenów zielonych (Wisła i Błonie) oraz blisko do Centrum. Cena 1100 zł + ok. 200 zł opłaty. Tel. 791-212-120, e-mail: d.lis@onet.pl
- **Kraków, ul. Nad Sudołem**, 47,4 m², II/IV piętro, trzy niezależne pokoje, umeblowane i wyposażone. Dogodne połączenia komunikacyjne oraz bogate zaplecze konsumenckie. Studentom wynajmie właściciel. Cena 1400 zł + czynsz + opłaty. Tel. 605-604-438

gmina JERZMANOWICE

GOTKOWICE

przy trasie Kraków – Olkusz

Działka budowlana o powierzchni 10 a położona przy dojazdowej drodze asfaltowej do trasy olkuskiej ok. 15 km od Krakowa. Prąd na działce, inne media w drodze obok.

Cena 140 000 zł

Informacje tel. 501 436 937

Zamów w KRN.pl bezpłatny i największy w Polsce elektroniczny biuletyn rynku nieruchomości.

www.krn.pl

SPRZEDAM • SPRZEDAM • SPRZEDAM**KRAKÓW – RZĄSKA**Atrakcyjna działka w centrum,
10 arów, uzbrojona.Telefon: 12 637-85-37
po godz. 19-tej**SPRZEDAM • SPRZEDAM • SPRZEDAM**

- **Kraków, ul. Obozowa**, Ruczaj, 47 m², II piętro, dwupokojowe. Salon z aneksem kuchennym (lodówka, kuchenka, płyta ceramiczna, zmywarka), sypialnia z szafą wnękową, łazienka (prysznic) oraz duży balkon – wyjście z salonu oraz sypialni. Ekspozycja mieszkania – południowa. Do lokalu przynależy piwnica. W pobliżu: sklepy, plac zabaw, przedszkole, przystanek autobusowy, restauracje. Cena 1250 zł. Tel. 500-252-803
- **Kraków, al. Pokoju**, Śródmieście, 40 m², całkowicie wyposażone i umeblowane, po kapitalnym remoncie. Duży balkon, parking ogrodzony, bramy na pilota, wjazd od F. Nullo lub Fabrycznej. Dostępne od zaraz, wynajmie właściciel. Cena 1500 zł. Tel. 605-606-481, e-mail: greg.23@interia.pl
- **Kraków, ul. Przemiaraki**, Ruczaj, 53 m², II piętro. Nowe, dwupokojowe w apartamentowcu, świeżo wykończone. Teren ogrodzony, monitorowany, wjazd przez bramę na pilota. Cena najmu 1600 zł + opłaty. Tel. 601-087-670, e-mail: p.sm@poczta.onet.pl
- **Kraków, ul. Zagrody**, Dębники, 42 m², pokój z aneksem kuchennym oraz sypialnia. Kuchnia w pełni wyposażona (zmywarka, kuchnia gazowa z piekarnikiem elektrycznym, lodówka z zamrażalnikiem), pralka, piecyk Junkers z 2006 r. Dwie szafy wnękowe, łóżko składane. Bardzo jasne, komfortowe mieszkanie w okolicy Rynku Dębnickiego z widokiem na Kopiec Kościuszki. Cena 1200 zł + czynsz spółdzielni ok. 300 zł + media wg zużycia. Tel. 664-177-718, e-mail: witek_t@interia.pl
- **Kraków, ul. L. Rydla**, 54 m², dwupokojowe, II/V piętro, nowe, umeblowane, osobna kuchnia z zabudowa, balkon, drzwi antywłamaniowe, wideomofon. Blok ogrodzony z monitoringiem. Dobra lokalizacja i komunikacja. Cena 1800 zł + czynsz
- 350 zł + prąd + garaż 200 zł. Tel. 12-636-29-66, 501-276-930
- **Kraków, ul. Radzikowskiego**, os. Azory, 34 m², I piętro, nowe, aneks kuchenny, balkon, ogrzewanie centralne, możliwość umeblowania. Za dopłatą miejsce w garażu. Cena 1300 zł + czynsz. Tel. 606-396-282
- **Kraków, ul. Różyckiego**, os. Azory, ok. 50 m², trzy pokoje ze ślepą kuchnią, po remoncie. Wyposażenie: pralka, lodówka, telewizor, częściowo umeblowane. Cena 1000 zł + czynsz + opłaty. Tel. 609-583-285
- **Kraków, ul. Rusznikarska**, 45 m², dwa oddzielne pokoje, kuchnia, łazienka, balkon i loggia. Mieszkanie nie jest umeblowane, pozostaje zabudowa kuchni oraz garderoby – szafa wnękowa. Przestronna klatka schodowa, szeroka winda. W okolicy pętla tramwajowa, bogate zaplecze konsumenckie. Cena 1300 zł. Tel. 603-717-988, e-mail: kamila.szczepaniak@gmail.com
- **Kraków, ul. Stachowicza**, przy Placu na Stawach, 60 m², I piętro, dwupokojowe z kuchnią. Cena 1700 zł + opłaty za wodę, wywóz nieczystości, gaz i prąd. Tel. 12-425-13-32
- **Kraków, ul. Szablowskiego**, 56 m², 2 pokoje, kuchnia, wyposażenie, wysoki standard, ochrona, widok na park, sauna, zmywarka, nowoczesne budownictwo. Cena 1600 zł + czynsz 260 zł + media + opcjonalnie miejsce garażowe 200 zł. Tel. 609-627-625, 607-443-306
- **Kraków, ul. Władysława Żeleńskiego**, Bronowice, 55 m² w domu wielorodzinnym. Lokal składa się z: dużego holu z garderobą, pokoju dziennego z aneksem kuchennym i dwoma balkonami; osobnej sypialni; łazienki z wanną. Na wyposażeniu: sofa rozkładana, fotel, duże łóżko w sypialni; stół i stołki, wyposażona garderoba; stolik, lampy, firanki, zasłony, tv. W pobliżu nowe domy i rezydencje. Cena 1200 zł (w tym czynsz) + opłaty. Tel. 604-143-474
- **Mydlniki**, 31 m², I piętro, komfortowe, w pełni wyposażone (pralka, zmywarka, kuchenka, lodówka), dwie szafy wnękowe, meble, osiedle ogrodzone. Cena 1100 zł + opłaty ok. 200 zł. Tel. 501-734-544, e-mail: pinka.n@poczta.fm

WYNAJEM DOMY

- **ok. Krakowa**, Zielonki, 85 m², działka 1,3 a, dom piętrowy z poddaszem mieszkalnym, narożny w zabudowie szeregowej. Bardzo spokojna oko-

www.krn.pl**Zamów w KRN.pl bezpłatny i największy
w Polsce elektroniczny biuletyn rynku
nieruchomości.**

**Wynajmę lokal biurowy przy ul. Sienkiewicza
(koło Parku Krakowskiego) II piętro.**

70 m², trzy jasne pomieszczenia, łazienka, balkon.
Cena – 2100 zł miesięcznie + opłaty: czynsz i media.
Tel. (właściciel lokalu): 606 33 66 89.



lica, 30 m do parku, 5 min spacerem do centrum Zielonek, prywatny parking. W kuchni piekarnik i płyta elektryczna, lodówka, w pralni nowa pralka. Ogrzewanie elektryczne. Ogródek z tarasem. Cena 1750 zł. Tel. 601-620-227, e-mail: grzegorz77@interia.pl

- **Kraków, ul. Chojnicka**, Kliny, 300 m², działka 3,5 a, trzypoziomowy dom na południowym stoku Góry Borkowskiej, w pełni umeblowany i wyposażony, z kominkiem, tarasem, dwoma balkonami, przestronną piwnicą, z garażem. Dzielnica spokojna i zielona – park, fort, sklepy, apteka, przedszkole, szkoła itd. Piękny widok z okien, w pogodny dzień widać Tatry. Cena 5000 zł. Tel. 502-559-495, e-mail: masarska@gmail.com
- **Kraków, ok. Parku Wodnego**, 120 m², działka 0,44 a, luksusowo wykończony, zadbane, w pełni umeblowany i wyposażony dom o wysokiej funkcjonalności usytuowany w ekskluzywnej oazie zabudowy szeregowej. Garaż na 2 auta, zabez-

pieczenia przeciw włamaniom, system alarmowy, kominek z nawiewem powietrza, stacja zmiękczenia wody, taras, ogród, kino domowe, łazienka z jacuzzi, pralnia-suszarnia. Cena 4499 zł + media. Kontakt e-mail: konrad@dr.com

- **Kraków, Wola Justowska**, komfortowy dom, cztery pokoje, dwie łazienki, jacuzzi, sauna, salon z kominkiem, garaże, rolety, alarm, ochrona. Cena 11.000 zł. Tel. 602-480-020.

WYNAJEM INNE

- **Garaż**, Zielonki - centrum, 35 m², 5 minut do Krakowa. Cena 800 zł. Tel. 600-422-770
- **Garaż**, Zielonki - centrum, 48 m², 5 minut do Krakowa. Cena 1000 zł. Tel. 600-422-770
- **Hala**, Zielonki - centrum, 69 m², 5 minut do Krakowa. Cena 1500 zł. Tel. 600-422-770
- **Lokal biurowy**, Kraków, ul. Urzędnicza, Krowodrza, 48 m², parter. Cena 2000 zł netto (z ogrzewaniem). Tel. 664-094-094
- **Lokal biurowo-sklepowy**, Kraków, ul. Friedleina, 15 m² po remoncie. Cena 850 zł. Tel. 501-508-495
- **Lokal użytkowy**, Kraków, ul. Grunwaldzka, 27 m², parter, witryna, wejście z ulicy, miejsce postojowe. Osobno wc, internet, tel., tv sat, osobne liczniki mediów. Obok: Rondo Mogiłskie, Urząd Miasta. Lokal po remoncie, idealny na gabinet, biuro, usługi. Cena 1200 zł do negocjacji. Tel. 516-253-778
- **Lokal biurowy**, Kraków, ul. Siewna, Krowodrza, 45 m², wysoki standard, w spokojnej okolicy z dogodnym dojazdem. Przed budynkiem parking. Cena 1700 zł. Tel. 12-415-09-66, e-mail: swajss@wp.pl

NASTĘPNY NUMER „KRAKOWSKIEGO RYNKU NIERUCHOMOŚCI”

UKAŻE SIĘ

5 czerwca 2010 roku

**Zamów w KRN.pl bezpłatny i największy
w Polsce elektroniczny biuletyn rynku
nieruchomości.**

www.krn.pl

KRAKOWSKI RYNEK NIERUCHOMOŚCI

Wydawca: KRN media sp. z o.o., 31-159 Kraków, al. Słowackiego 39 pok. 46
tel.: 0-12 622-71-26, tel./fax. 0-12 622-71-13; e-mail: krn@krn.pl lub kolportaz@krn.pl

PRENUMERATA

Wystarczy wyciąć, wypełnić i przesłać do redakcji: tel./fax 012/622-71-13

Cena egzemplarza 5,60 zł + 2,00 zł koszty przesyłki na terenie kraju	
Prenumerata roczna (25 numerów)	190,02 zł
Prenumerata za I półrocze (12 numerów)	91,21 zł

Zamawiam prenumeratę roczną	
-----------------------------	--

Zamawiam prenumeratę półroczną	
--------------------------------	--

Należność za prenumeratę prosimy wpłacać na konto KRN media sp. z o.o. Kraków,
al. Słowackiego 39,
Nr konta: Bank BPH 69 1060 0076 0000 3200 0114 6294

Prenumerata zostanie uruchomiona po przesłaniu potwierdzenia wpłaty
tel./faks 012/622-71-13

.....
podpis

Płatnik (dane do faktury)

Firma.....
.....
.....
adres.....
.....
kod.....miejsowość.....
NIP.....
osoba zamawiająca
.....
telefon.....faks.....
e-mail.....



Firma zagraniczna w Polsce musi respektować prawo do wolnego w polskie święta

Czy pracodawca (firma zagraniczna, zarejestrowana w Polsce, obsługująca klientów ze Szwajcarii) może nakazać pracownikom pracę w obowiązujące w Polsce święta? Dni wolne natomiast obowiązują wtedy, kiedy w Szwajcarii są święta (np. 1 sierpnia) bądź w okresie rozliczeniowym (3 miesiące) pracownik otrzymuje adekwatną liczbę dni wolnych. Podkreślam, że nie są to sporadyczne przypadki pracy w dni świąteczne. Pracodawca na początku roku przedstawia grafik, w które dni świąteczne pracujemy, a które (wg dni świątecznych w Szwajcarii) są dniami wolnymi. Czy jest to zgodnie z polskim prawem pracy?

W przypadku stosowania polskiego prawa możliwość wykonywania pracy w święta istnieje tylko w przypadkach i okolicznościach wskazanych w Kodeksie pracy. W takiej sytuacji za pracę w święta należy udzielić innego dnia wolnego od pracy w okresie rozliczeniowym.

Firma zagraniczna – prawo polskie

Z pytania wynika, że stosunki pracy podlegają prawu polskiemu (firma jest zarejestrowana oraz działa w Polsce i z tego tytułu ma przymiot pracodawcy). W związku z tym do umów zawieranych przez firmę należy stosować Kodeks pracy. W takiej sytuacji mają zastosowanie przepisy o czasie pracy określające jego wymiar oraz regulujące zasady dopuszczalności i rekompensaty pracy w święta ustalone w Polsce na podstawie ustawy o dniach wolnych od pracy.

W pierwszej kolejności należy ustalić, czy rodzaj prowadzonej działalności, systemy i rozkłady czasu pracy stosowane u pracodawcy są takie, z którymi Kodeks pracy wiąże dopuszczalność wykonywania pracy w święta. Praca w święta jest bowiem dozwolona tylko w przypadkach enumeratywnie wymienionych w art. 151¹⁰ kp.

Za pracę w święto – dzień wolny

Jeżeli na powyższej podstawie praca w święta u danego pracodawcy jest dozwolona, to nie ma przeszkód, aby w rozkładzie czasu pracy (harmonogramie czasu pracy) była przewidziana praca w te dni. Trzeba jednak pamiętać, że praca w święto powinna być rozliczona oddaniem innego dnia do końca okresu rozliczeniowego. Natomiast praca w niedzielę powinna być rekompensowana

innym dniem wolnym w okresie 6 dni poprzedzających lub następujących po takiej niedzieli (a w razie braku możliwości do końca okresu rozliczeniowego). Jeżeli udzielenie dnia wolnego nie jest możliwe w kodeksowych terminach, pracodawca musi zapłacić dodatek jak za godziny nadliczbowe w wysokości 100 proc.

Organizując pracę w niedziele, pracodawca musi dodatkowo pamiętać o zapewnieniu co czwartej niedzieli wolnej od pracy, zachowaniu okresów odpoczynku (dobowego i tygodniowego) oraz zasady przeciętnie pięciodniowego tygodnia pracy.

Podstawa prawna: art. 129 § 1, art. 151⁹, art. 151^{9a}, art. 151¹⁰, art. 151¹¹, art. kp, art. 1 ustawy z 18 stycznia 1951 r. o dniach wolnych od pracy (Dz.U. z 1951 r. nr 4, poz. 28 ze zm.).

Źródło: www.kadryonline.pl

Polacy od rywalizacji wolą wspólne piwko

Zacięta walka o tytuł pracownika miesiąca to temat wielu amerykańskich scenariuszy filmowych. W Polsce ta kwestia nie jest raczej poruszana, bo po prostu nie chcemy między sobą rywalizować.

Potwierdzają to wyniki badań przeprowadzonych przez portal Praca.pl. W ankiecie wzięło udział ponad 2 tysiące osób. Polscy pracownicy odpowiadali na pytanie dotyczące atmosfery w pracy. Najmniej, bo zaledwie 3 proc. respondentów, przyznało, że najlepiej pracuje im się w atmosferze ostrej rywalizacji – *Wynikiem rywalizacji zawsze jest czyjeś zwycięstwo i czyjaś porażka. Polskim pracownikom zdecydowanie lepiej wychodzi współpraca niż rywalizacja, która często przeobraża się w konflikt* – twierdzi Michał Filipkiewicz, ekspert rynku pracy z Portalu Praca.pl. – *Rywalizacji często towarzyszą negatywne, frustrujące uczucia takie jak zawiść, zazdrość, upokorzenie, lęk czy agresja. Z czasem te uczucia i drobne nieporozumienia mogą doprowadzić do poważniejszych konfliktów w zespole, które zdezorganizują lub utrudnią pracę, a na*

pewno pogorszą atmosferę w grupie – dodaje Filipkiewicz.

Rywalizacja dobra rzecz

Jednak szkoda, że polscy pracownicy nie potrafią zdrowo rywalizować, bo według specjalistów jest to najlepszy motor napędzający – *W przypadku handlowców rywalizacja jest najefektywniejszym sposobem działania. Niektóre osoby właśnie dzięki współzawodniczeniu zaczynają dawać z siebie wszystko. Najczęściej są to osoby, które potrzebują dużej dawki adrenaliny, aby złapać wiatr w żagle i odnieść sukces* – mówi Marek Karczewski, ekspert rynku pracy z Portalu Praca.pl.

Polacy nie lubią też gdy „szef nie pozwala na luźne pogaduszki”. Taką odpowiedź zaznaczyło jedynie 5,5 proc. respondentów – *Polacy odzwyczajają się od stresu w pracy. Dziś wygląda to zupełnie*

inaczej niż kilkanaście lat temu. Szef już nie chce być samcem alfa, woli być wodzem, który stara się współdziałać z pracownikami i wspólnie cieszyć się odnoszonymi sukcesami – uważa Jerzy Roziński z krakowskiego Instytutu Psychologii Pracy.

Mój przyjaciel z biura

Zdecydowana większość przepytanych osób odpowiedziała, że najlepiej im się pracuje, gdy ich współpracownicy są przyjaciółmi i często spotykają się po pracy. Taką odpowiedź zaznaczyło prawie 70 proc. ankietowanych. – *W pracy spędzamy jedną trzecią doby. Naturalne jest, że chcemy w miejscu pracy stworzyć przyjazną atmosferę i starać się zjednywać sobie ludzi* – mówi Jerzy Roziński

Źródło: www.praca.pl

SPECJALISTA DS. SPRZEDAŻY



WYMAGANIA:

- łatwość w nawiązywaniu kontaktów i komunikatywność
- umiejętność szybkiego przyswajania informacji
- kreatywność i dynamizm w działaniu
- wysoki poziom zaangażowania w pracę
- biegła obsługa komputera oraz umiejętność korzystania z Internetu

MILE WIDZIANE:

- doświadczenie w sprzedaży bezpośredniej i negocjacjach
- umiejętność sporządzania ofert handlowych i ich prezentacji
- znajomość rynku nieruchomości

List motywacyjny oraz CV prosimy kierować na adres: rekrutacja@krnmedia.pl z dopiskiem w temacie „KLIENT”. Zastrzegamy, iż skontaktujemy się tylko z wybranymi osobami.

W aplikacji proszę zamieścić formulę: Wyrażam zgodę na przetwarzanie moich danych osobowych zawartych w mojej ofercie dla potrzeb niezbędnych do realizacji procesu rekrutacji, zgodnie z ustawą z 29 sierpnia 1997 r. o ochronie danych osobowych (Dz. U. Nr 133, poz. 883).

HANDLOWIEC PRODUKTÓW SERWISÓW KRN MEDIA



WYMAGANIA:

- min. roczne doświadczenie zawodowe w sprzedaży
- doświadczenie w sprzedaży bezpośredniej i negocjacjach
- umiejętność sporządzania ofert handlowych i ich prezentacji
- znajomość rynku nieruchomości (dodatkowy atut)
- czynne prawo jazdy kat.B

MILE WIDZIANE:

- łatwość w nawiązywaniu kontaktów i komunikatywność
- umiejętność szybkiego przyswajania informacji
- kreatywność i dynamizm w działaniu
- wysoki poziom zaangażowania w pracę

List motywacyjny oraz CV prosimy kierować na adres: rekrutacja@krnmedia.pl z dopiskiem w temacie „HANDLOWIEC”. Zastrzegamy, iż skontaktujemy się tylko z wybranymi osobami.

W aplikacji proszę zamieścić formulę: Wyrażam zgodę na przetwarzanie moich danych osobowych zawartych w mojej ofercie dla potrzeb niezbędnych do realizacji procesu rekrutacji, zgodnie z ustawą z 29 sierpnia 1997 r. o ochronie danych osobowych (Dz. U. Nr 133, poz. 883).

pracuj.pl

Centrum Nieruchomości Sp. z o.o.

Jesteśmy agencją obrotu nieruchomościami istniejącą na rynku nieruchomości od 14 lat. Zajmujemy się przede wszystkim sprzedażą i kupnem, wynajmem oraz najmem lokali mieszkalnych, użytkowych, domów, rezydencji oraz gruntów. Obsługujemy zarówno klientów indywidualnych, komercyjnych, jak również instytucjonalnych i obcokrajowców. Stanowimy kameralny i zgrany zespół, którego atutem jest praca w miłej atmosferze sprzyjającej sukcesom.

W związku z prężnym rozwojem naszej firmy poszukujemy pracowników na stanowisko:

Agent Nieruchomości

Miejsce pracy: Wrocław
Region: dolnośląskie
Numer referencyjny: 53-439

Wymagania:

- Odpowiedzialność i dyspozycyjność,
- łatwość nawiązywanie kontaktów z klientami,
- Wysoka kultura osobista,
- Operatywność i dynamizm,
- Otwartość i umiejętność pracy w zespole,
- Bardzo dobra organizacja czasu pracy,
- Znajomość języka angielskiego oraz fachowa wiedza i doświadczenie zawodowe w obrocie nieruchomościami będą dodatkowym atutem.

Oferujemy:

- Pracę w młodym zespole, w bardzo dobrze wyposażonym biurze,
- Szkolenia,
- Stałą pensję,
- Dodatkowe wynagrodzenie prowizyjne od dokonanych transakcji,
- Szeroką reklamę obiektów w internecie i nie tylko,
- Telefon komórkowy,
- Dla wyróżniających się pracowników przewidujemy dodatki motywacyjne.

centrum@centrum.wroc.pl

pracuj.pl

TPS Sp. z o.o.

Firma TPS Otwarta Przestrzeń realizuje projekty z branży nieruchomości komercyjnych. Obecnie przygotowuje się do rozpoczęcia budowy jednego z największych kompleksów biurowych w Trójmieście. W związku z tym poszukujemy osoby na stanowisko:

Specjalista do Działu Realizacji Inwestycji

Miejsce pracy: Gdańsk
Region: pomorskie

Do obowiązków zatrudnionej osoby będzie należało:

- przygotowanie i udział w procesie wyboru wykonawców,
- stworzenie i monitorowanie harmonogramów zadań inwestycyjnych,
- sporządzanie kosztorysów prac inwestycyjnych,
- nadzór nad podwykonawcami w ramach zawartych umów.

Od potencjalnych kandydatów oczekujemy:

- wykształcenia wyższego technicznego,
- przynajmniej rocznego doświadczenia na podobnym stanowisku,
- znajomość procesu inwestycyjnego,
- umiejętność obsługi programu AutoCad,
- zainteresowania rynkiem nieruchomości komercyjnych i zagadnieniami związanymi z zarządzaniem projektami.

agnieszka.poplawska@tps.pl

Pearl Hunters - Executive Search

Jesteśmy zespołem z wieloletnim doświadczeniem w pozyskiwaniu najlepszych pracowników z rynku pracy na terenie Polski jak i rynków wschodnich.

Mamy doświadczenie w poszukiwaniach na stanowiska wyższego i średniego szczebla w branżach:

- FMCG
- IT
- usług finansowych
- motoryzacji
- nieruchomości, firm budowlanych i konstrukcyjnych
- hoteli i turystyki

Pearl Hunters
EXECUTIVE SEARCH

Dla stałych Klientów rekrutujemy także pracowników na stanowiskach asystenckich.

Razem z nami pozyskasz kadrę zarządzającą oraz najlepszych specjalistów działów: sprzedaży i marketingu, trade – marketingu, HR'u, finansów, IT, zakupów oraz administracji.

Zapraszamy do współpracy!

Kontakt:

Pearl Hunters - Executive Search

Adres do korespondencji: ul. Sulejowska 29A/1; 04-157 Warszawa
tel.: +48 (22) 398 16 22, fax: +48 (22) 398 15 53, e-mail info@pearl-hunters.pl

Satysfakcja Polaków z pracy w 2010 roku

*Według Indeksu Satysfakcji Pracowników, opracowanego zgodnie z metodologią TRI*M, ogólna satysfakcja Polaków z pracy kształtuje się na poziomie 52 punktów i jest niższa od średniej europejskiej, wynoszącej 60 punktów.*

Oznacza to, że polscy pracownicy są umiarkowanie zadowoleni z wykonywanej pracy, a poziom ich satysfakcji zawodowej, po okresie dwuletniego spadku, jest obecnie nieco wyższy niż w 2007 r. – podaje TNS OBOP.

Wynik ten świadczy o umiarkowanym zadowoleniu respondentów ze swojej sytuacji zawodowej. Z drugiej strony satysfakcja polskich pracowników jest obecnie najwyższa od 2007 roku, kiedy to TNS OBOP rozpoczął monitoring ich nastrojów. Tendencja wzrostowa rozpoczęła się w 2009 roku, kiedy wysokość indeksu wzrosła z 44 (w 2008 r.) do 49 punktów. Zdaniem ekspertów nastroje polskich pracowników wydają się być powiązane z sytuacją na polskim rynku pracy. Okres „ryнку pracownika” w konsekwencji niósł za sobą wzrost wymagań i bardziej krytyczne podejście pracowników do miejsca zatrudnienia. Przełożyło się to na niski wynik wskaźnika satysfakcji pracowniczej w 2008 roku (44 punkty). Wzrost bezrobocia i wynikający z niego powrót „ryнку pracodawcy”, który można zaobserwować od ostatnich dwóch lat, doprowadził do

sytuacji, w której miejsce pracy znowu jest cenione. Może to być jeden z powodów ponownego wzrostu zadowolenia z pracy wśród Polaków – w kryzysie praca staje się dobrem poszukiwanym i bardziej docenianym.

Zarządzanie zasobami ludzkimi nie sprowadza się jedynie do rekrutacji nowych pracowników. Zadowolony pracownik jest niezwykle cenny dla pracodawcy – rozumie i identyfikuje się z celami firmy, jest lojalny i zmotywowany, a co więcej, pozytywnie wpływa na postawę współpracowników. Dlatego niezwykle ważny jest regularny monitoring satysfakcji osób zatrudnionych oraz identyfikacja aspektów mających wpływ na jej poziom – komentuje Marta Openchowska, Badacz Rynku w Sektorze Badań Finansowych i Usług Profesjonalnych TNS OBOP.

*Dane pochodzą z badania kondycji polskich pracowników prowadzonego cyklicznie przez TNS OBOP. Jest to badanie face-to-face typu omnibusowego, przeprowadzonego na reprezentatywnej grupie Polaków, będących pracownikami najemnymi, pracującymi na umowę o pracę lub na kontrakcie, w wieku powyżej 15. roku życia. Badanie zrealizowano w lutym w latach 2007 – 2010. Na otrzymanych danych zostały przeprowadzone analizy, zgodnie z metodologią TRI*M. Indeks TRI*M jest wystandaryzowaną miarą, odzwierciedlającą poziom ogólnej satysfakcji pracowników w danej firmie. Indeks (mogący przyjmować wartości od -66 do +134) uwzględnia także poziom ich zaangażowania i lojalności, co z kolei rzutuje na osiągnięte w pracy wyniki. Jego zastosowanie pozwala na dokonywanie porównań pomiędzy firmami różnej wielkości, z odmiennych branż czy nawet pochodzących z różnych krajów.*

Źródło: www.tns-global.pl



Royal Audit

Buildings & More

GWARANCJA JAKOŚCI RODEM Z HOLANDII

Jeśli:

- kończysz budowę domu,
 - sprzedajesz bądź wynajmujesz dom lub mieszkanie,
- potrzebne Ci jest

ŚWIADECTWO CHARAKTERYSTYKI ENERGETYCZNEJ

Wykonamy je dla Ciebie!

Doradzimy też co zrobić, aby Twój dom był bardziej energooszczędny i jak zmniejszyć koszty związane z jego utrzymaniem.

Informacje uzyskasz pod nr telefonu:

0 500-162-122 lub 0 500-162-132

Możesz też wysłać do nas maila

z zapytaniem na adres:

biuro@royalaudit.com

www.royalaudit.com



Siła zespołu sposobem na kryzys.

Inne spojrzenie na kwestię przywództwa

„Menedżerowie w pojedynkę po prostu nie są w stanie wyczuć i zrozumieć wszystkich zmian, jakie wokół nich następują. Muszą podzielić się przywódczymi obowiązkami, zastępując hierarchię i formalne zwierzchnictwo systemem przepływu informacji (*organizational bandwidth*) bazującym na zbiorowej wiedzy. Aby podzielić się przywództwem w szerszym zakresie, powinieneś zmobilizować wszystkich pracowników do wypracowywania rozwiązań”. Przywództwo w dobie (permanentnego) kryzysu, „Harvard Business Review”, luty 2010.

W czasach dużej niepewności i wciąż zmieniającego się otoczenia, rosnącej konkurencji, zalewie informacji, dotychczasowy model przywództwa bazujący na liderze okazuje się niewystarczający do stawienia czoła wymaganiom rynku. Niezbędna jest ogromna zdolność adaptacji, przyswajania nowych informacji, ciągłego uczenia się, dostosowywania do wymagań konsumentów i reakcji na posunięcia konkurencji. Reaktywność oczywiście nie wystarczy, niezbędna jest kreatywność i wizja, czyli umiejętność przewidywania potrzeb klientów i wyprzedzania trendów rynkowych.

Takim wyzwaniom może sprostać jedynie zespół ludzi dążący do wspólnego celu, umiejący dzielić się nawzajem swoją wiedzą i wspólnie wypracowujący nowe rozwiązania, korzystając z efektu synergii.

Tylko organizacje, które szybko reagują na zmiany otoczenia rynkowego i rozwój technologii będą w stanie przetrwać i osiągnąć sukces. Organizacje, które dostrzegają współzależność zarówno pomiędzy pracownikami, zespołami jak i otoczeniem (czyli poddostawcami i odbiorcami), nikt z nas bowiem nie funkcjonuje w pustce.

Warunki sukcesu zespołu

Otwartość i wspólna wizja oraz umiejętność rozwiązywania konfliktów umożliwiają przerwanie gier i zachowań obronnych mocno zakorzenionych w wielu organizacjach. Rozwój organizacji jest możliwy tylko w momencie uznania wspólnego celu i wypracowania postawy,



w której obrona naszych poglądów przestaje być istotna, bo tylko w starciu różnorodności rodzą się prawdziwie innowacyjne rozwiązania.

Podejście systemowe do zespołu

Zespół nie jest po prostu maszyną z wymiennymi podzespołami czy częściami. Jest to żywy, dynamiczny system. Ma unikalną osobowość i temperament, nastroje i wizję. Tworzy kulturę z ujawnionymi i niejawnymi regułami postępowania i wartościami.

Wspólna zgoda co do wizji i celu jest jednym z warunków siły zespołu, inne to wzmocnienie wzajemnego szacunku i zaufania. Taka postawa prowadzi w rezultacie do wzrostu postaw kreatywnych i proaktywnych, bo pracownicy nie tracą energii na „bronienie się”, mają też odwagę rozwiązywać konflikty, a każdy konflikt jest szansą na wypracowanie nowego rozwiązania.

Kolejnym warunkiem efektywnego współdziałania w ramach zespołu jest stworzenie jasnych zasad i sposobów działania, określenie wartości, ujawnienie niepisanych reguł, tak aby stały się świadome i mogły zostać zmienione, jeśli nie przynoszą korzyści zespołowi.

Jeśli z koncentracją na swoich celach i wartościach zespół pracuje nad zaufaniem, otwartością, komunikacją, współpracą i organizacją, tak aby pokonać trudności, to zazwyczaj osiąga sukces.

Zespół kieruje się jawnymi i ukrytymi zasadami, ma swoje własne dążenia i oczekiwania, a nawet nastroje i sposoby funkcjonowania, porozumiewania się, które wpływają na poszczególnych członków,

a także na stopień i sposób osiągania celów. Przede wszystkim ma jednak mądrość grupową, która może dojść do głosu tylko w momencie istnienia otwartej komunikacji, zaufania i jasnego celu, wspólnego dla wszystkich członków zespołu.

Członkowie zespołu wiedzą instynktownie „co się tutaj robi i czego się nie robi”. System ma ogromny wpływ na to, co i w jaki sposób jest robione.

Z tego punktu widzenia zespół powinien być poddany coachingowi jako całość – żywa całość, która funkcjonuje niezależnie od osobowości jej członków i ich wzajemnych relacji. Tutaj też tkwi największa dźwignia rozwoju zespołu.

Coraz więcej organizacji świadomie stawia na pracę zespołową i próbuje różnych metod mogących ją usprawnić. Podejście systemowe, nie tylko zresztą w biznesie, staje się coraz bardziej powszechne i zyskuje na popularności.

Rezultaty i rozwiązania

Rezultaty, czyli konkretny plan akcji, jest efektem pracy całego zespołu, a nie narzuconymi rozwiązaniami.

Gotowe rozwiązania, chociażby najlepsze, które sprawdziły się w przypadku innej grupy, niekoniecznie przyniosą efekty, co więcej, mogą nawet w dłuższej perspektywie stanowić ograniczenie. Zespół powinien sam wypracować własną ścieżkę do wyników, bo tylko wtedy w pełni się z nią zidentyfikuje.

Firmy, które chcą przetrwać kryzys, uwzględniają również długofalowe dobro i współistnienie poddostawców (patrz ciekawy artykuł z lutowego wydania „Harvard Business Review” „Więcej odpowiedzialności i elastyczności” i wypowiedź Pawła Olechnowicza, prezesa grupy Lotos: *Mimo własnych kłopotów chcieliśmy pokazać, że nie odwrócimy się od naszych partnerów biznesowych i w miarę możliwości będziemy wspierać tych, którzy w kryzysie znaleźli się w bardzo złej sytuacji*).

Z dowodami na siłę oddziaływań systemowych spieszy też fizyka kwantowa, ale to już temat na zupełnie osobny artykuł.

Źródło: www.kadry.nf.pl

HAYS Recruiting experts
in Construction & Property

KIEROWNIK BUDOWY (DROGI, MOSTY)

MIEJSCE PRACY: OBSZAR CAŁEGO KRAJU

NR REF.: 1003426/KIERBUD

Naszym Klientem jest polska firma doradczą działającą w obszarze nieruchomości. Firma specjalizuje się w wyszukiwaniu i inwestowaniu w obiekty komercyjne na terenie całego kraju. Obecnie intensywnie się rozwija, w związku z czym poszukuje specjalistów do współpracy na terenie całej Polski.

Naszym Klientem jest duża, polska firma budowlana. Firma posiada stabilną sytuację i ugruntowaną pozycję na rynku. W związku z nowymi kontraktami drogowymi poszukujemy wysokiej klasy specjalistów.

Poszukujemy osób na stanowiska:

Kierownik Budowy – drogi

Kierownik Budowy – mosty

Kierownik Robót – drogi

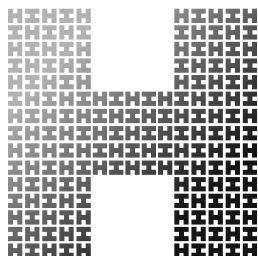
Kierownik Robót – mosty

Kierownik ds. roszczeń - FIDIC

Wymagania:

- Uprawnienia budowlane w zakresie robót drogowych lub mostowych
- Gotowość do pracy na terenie całego kraju
- Doświadczenie w zakresie robót drogowych lub mostowych na analogicznym stanowisku

Kandydatom zapewniamy pełną dyskrecję.
Zainteresowane osoby prosimy o przesłanie CV na adres: krzywinski@hays.pl



HAYS Recruiting experts
in Construction & Property

KONSULTANT DS. NIERUCHOMOŚCI

MIEJSCE PRACY: KRAKÓW

NR REF.: 28387

Naszym klientem jest brytyjska firma działająca w obszarze obrotu i zarządzania nieruchomościami. W związku z otwarciem biura w Polsce poszukujemy osoby do pracy w Krakowie.

Główne obowiązki:

- Pozyskiwanie klientów w zakresie sprzedaży, najmu, zarządzania i inwestycji w branży nieruchomości
- Doradztwo w zakresie inwestycji
- Prowadzenie spraw administracyjno-formalnych związanych z transakcjami na rynku nieruchomości
- Przygotowywanie analiz
- Negocjacja umów

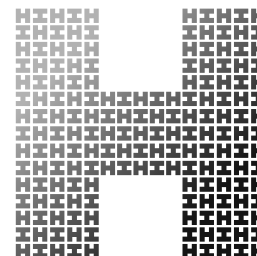
Wymagania:

- Licencja pośrednika w obrocie nieruchomościami
- Licencja zarządcy nieruchomości
- Co najmniej dobra znajomość języka angielskiego
- Duża samodzielność
- Gotowość do tworzenia nowej firmy na rynku polskim

Oferta:

- Atrakcyjne wynagrodzenie prowizyjne
- Możliwość współpracy w niepełnym wymiarze godzin
- Możliwość współpracy na zasadzie własnej działalności

Zainteresowane osoby prosimy o przesłanie CV w języku angielskim na adres: krzywinski@hays.pl



HAYS Recruiting experts
in Construction & Property

SPECJALISTA W DZIALE NAJMU

MIEJSCE PRACY: KRAKÓW

NR REF.: 28392

Naszym Klientem jest polski developer działający w branży nieruchomości komercyjnych. Firma buduje i komercjalizuje galerie handlowe na terenie Polski południowej.

Zakres obowiązków:

- Koordynowanie umów najmu powierzchni handlowych
- Koordynowanie procesu przetwarzania zapisów umów najmu
- Przygotowywanie aneksów do umów najmu
- Przygotowywanie zestawień oraz prowadzenie stosowanych baz danych
- Dbanie o właściwy obieg dokumentów (umowy najmu, aneksy, raporty) oraz ich archiwizacja
- Zapewnienie prawidłowego obiegu informacji w Dziale Najmu i Zarządzania
- Sporządzanie protokołów ze spotkań działowych i raportów
- Pomoc w administracyjnej pracy działu
- Współpraca z pozostałymi działami firmy oraz kancelarią prawną

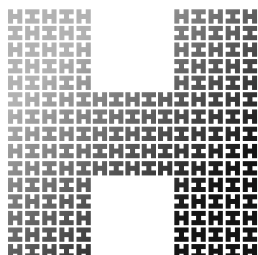
Wymagania:

- Co najmniej 2 lata doświadczenia na podobnym stanowisku
- Wykształcenie wyższe, prawnicze
- Praktyczna znajomość umów najmu lokali handlowych
- Wysoko rozwinięte umiejętności komunikowania się
- Dobra znajomość języka angielskiego
- Prawo jazdy kat B

Firma oferuje:

- Pracę w dynamicznie rozwijającym się przedsiębiorstwie
- Dobre warunki finansowe
- Możliwość rozwoju zawodowego

Zainteresowane osoby prosimy o przesłanie CV na adres: krzywinski@hays.pl



HAYS Recruiting experts
in Construction & Property

KIEROWNIK ROBÓT ELEKTRYCZNYCH

KATOWICE

NR REF.: KXS/24687

Naszym Klientem jest firma będąca wiodącym wykonawcą oraz dostawcą aparatury rozdzielniczej oraz systemów elektroenergetycznych. W związku z dalszym rozwojem firmy oraz realizacją największych projektów energetycznych, poszukujemy Kandydatów na stanowisko Kierownika Robót Elektrycznych.

Zakres obowiązków:

- Kierowanie pracami budowlanymi na etapie realizacji, uruchamiania i odbioru inwestycji
- Koordynacja prac brygad montażowych oraz podwykonawców
- Kontrola terminowości, jakości wykonywanych prac
- Utrzymywanie bieżącego kontaktu z wyznaczonymi służbami inwestora oraz nadzoru autorskiego
- Sporządzanie i przechowywanie dokumentów budowy

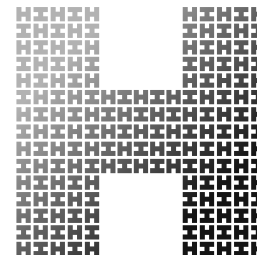
Wymagania:

- Wykształcenie wyższe elektryczne
- Doświadczenie w kierowaniu robotami elektryczno - montażowymi na stanowisku kierownika robót lub kierownika budowy
- Min. 2 lata doświadczenia w pracy na budowach zagranicznych
- Uprawnienia budowlane - mile widziane
- Dobra znajomość języka niemieckiego lub angielskiego
- Dyspozycyjność

Nasz Klient oferuje:

- Możliwość uczestniczenia w największych projektach budowlanych w branży energetycznej
- Zatrudnienie w stabilnej firmie będącej liderem w branży elektroenergetycznej
- Możliwość szkoleń i rozwoju w strukturach firmy
- Szansę uczestniczenia w interesujących projektach

Osoby zainteresowane prosimy o przesłanie swoich dokumentów na poniższy adres:
Hays Poland Sp. z o.o.
ul. Chorzowska 50
40-121 Katowice
siemieniuk@hays.pl



WYŁĄCZNIE NA KUPONACH DRUKOWANYCH W TRZECH OSTATNICH NUMERACH „KRAKOWSKIEGO RYNKU NIERUCHOMOŚCI”

KUPON na dwukrotnie **nr 10/2010** 21.05 – 04.06.2010**BEZPŁATNE OGŁOSZENIE DROBNE – PRYWATNE**
 SPRZEDAŻ KUPNO ZAMIANA WYNAJEM

Treść ogłoszenia:

UWAGA! Oferta powinna zawierać następujące informacje: lokalizacja, powierzchnia, standard, kontakt, a przy sprzedaży i wynajmie konieczne jest podanie CENY (oferty bez cen nie będą publikowane). Jeden kupon - jedna oferta.

Redakcja zastrzega sobie prawo dokonywania skrótów oraz niezamieszczania ogłoszeń bez podawania przyczyn.

ADRES REDAKCJI: 31-159 KRAKÓW, al. SŁOWACKIEGO 39, pok. 46**PRZYDATNE ADRESY****URZĘDY**

Biuro Infrastruktury Miasta UMK Os. Zgody 2, 31-949 Kraków	(12) 616-88-19
Biuro Planowania Przestrzennego UMK ul. J. Sarego 4, 31-047 Kraków	(12) 616-85-41
Powiatowe Biuro Dokumentacji Geodezyjnej i Kartograficznej ul. Przy Moście 1, 30-508 Kraków	(12) 656-57-43 (12) 656-57-44
Powiatowy Inspektorat Nadzoru Budowlanego w Krakowie – Powiat Grodzki ul. Wielicka 28 a, 30-552 Kraków	(12) 616-56-40
Powiatowy Inspektorat Nadzoru Budowlanego w Krakowie – Powiat Ziemski al. J. Słowackiego 20, 30-037 Kraków	(12) 633-03-47
Wojewódzki Inspektorat Nadzoru Budowlanego w Krakowie ul. Przy Rondzie 6, 31-547 Kraków	(12) 410-73-00 (12) 411-71-07
Wydział Architektury i Urbanistyki UMK Rynek Podgórski 1, 30-533 Kraków	(12) 616-80-34 (12) 616-80-35
Wydział Geodezji UMK ul. Grunwaldzka 8, 31-526 Kraków	(12) 616-96-21
Wydział Geodezji, Kartografii, Katastru i Gospodarki Nieruchomościami Starostwa Powiatowego w Krakowie ul. Przy Moście 1, 30-508 Kraków	(12) 656-72-19 (12) 656-72-26
Wydział Inwestycji UMK ul. Wielopole 17 a, 31-072 Kraków	(12) 616-84-14
Wydział Mieszkalnictwa UMK ul. Wielopole 17 a, 31-072 Kraków	(12) 616-82-40
Wydział Strategii i Rozwoju Miasta UMK pl. Wszystkich Świętych 3/4, 31-004 Kraków	(12) 616-15-48

INSTYTUCJE

Małopolska Okręgowa Izba Architektów ul. Kraszewskiego 36, 30-110 Kraków	(12) 427-26-47
Małopolskie Stowarzyszenie Pośredników w Obrocie Nieruchomościami ul. Szpitalna 20-22 lok. 4, 31-024 Kraków	(12) 431-05-40
Małopolskie Stowarzyszenie Rzeczników Majątkowych ul. Królewska 1, 30-045 Kraków	(12) 632-36-44
Polski Związek Firm Deweloperskich ul. Żurawia 32/34, 00-515 Warszawa	(22) 745-01-00
Stowarzyszenie Budowniczych Domów i Mieszkań ul. Kamienna 19, 30-001 Kraków	(12) 630-17-57

**KRAKOWSKI RYNEK
NIERUCHOMOŚCI**

Wydawca: KRN media Sp. z o.o.

ADRES REDAKCJI: 31-159 Kraków, al. Słowackiego 39
Tel. 12 622 71 26, tel./fax 12 622 71 13
mail: krn@krn.pl, www.dwutygodnik.krn.pl

REDAKTOR NACZELNA:

Marta Kołpanowicz

DZIAŁ SPRZEDAŻY:

Krystian Szmít
Aleksandra Wojnarowska

KSIĘGOWOŚĆ:

QBiłans Sp. z o.o.
Kraków, ul. Szlak 28/13

Numer 10 „Krakowskiego Rynku Nieruchomości” zamknięto – 14 maja 2010 r., ukazał się – 21 maja 2010 r. Materiałów niezamówionych redakcja nie zwraca. Redakcja zastrzega sobie prawo do redagowania, skracania i adiustowania tekstów. Za treść reklam i ogłoszeń redakcja nie odpowiada.

PRZYGOTOWANIE DO DRUKU:

Delta
Kraków, ul. W. Żeleńskiego 29
DRUK:
Drukarnia Skleniarz
Kraków, ul. Lea 118

Zapraszamy na naszą stronę internetową:

www.dwutygodnik.krn.pl