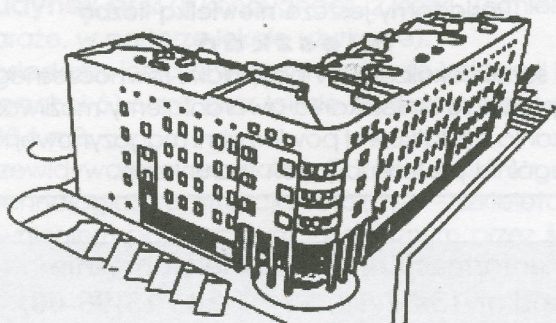


GEO - BUDOSTAL S.A.

oferuje do sprzedaży mieszkania
o pow. 34 - 99 m²
w budynku przy ul. Fatimskiej

- technologia tradycyjna
- finansowanie ratalne w okresie budowy
- zakończenie budowy grudzień 1997 r.
- możliwość zakupu garażu

**ZAPRASZAMY**

Dział sprzedaży ZPU "GEO"
ul. Lublańska 34, V piętro, pokój 507
tel. (012) 16-25-09

W numerze m.in.:

Notowania	2
Oferty mieszkaniowe spółdzielni mieszkaniowych i firm budowlanych	3 - 6
Problemy z prawem lokalowym	7
Oferty biur nieruchomości - Kraków	8 - 28
Oferty biur nieruchomości - Tarnów - Nowy Sącz	29
Domy w technologii skandynawskiej	31
Ogłoszenia prywatne sprzedaż, kupno, zamiana, wynajem	32 - 35

**MAŁOPOLSKIE
BIURO
INWESTYCYJNE**

AGMEN

Kraków, ul. Szpitalna 34
tel. 22-11-65, 23-17-41
(10-14 i 15-18)

**OFERTA
MIESZKANIOWA**

**PROPONUJEMY MIESZKANIA HIPOTECZNE
W NOWO REALIZOWANYM
BUDYNKU W ŚRÓDMIEŚCIU - UL. NA BARCIACH**

pozostały jeszcze:

- mieszkania o pow. od 54 m² do 80 m² (z białem montażem),
- w podziemiu samodzielne garaże,
- atrakcyjne lokale użytkowe (pow. 60 m², 100 m² lub więcej)

**CENY GWARANTOWANE. PŁATNOŚĆ RATALNA!
OBSŁUGUJEMY KREDYTY! MOŻLIWOŚĆ KORZYSTANIA
Z PREMII GWARANCYJNYCH, ODPISÓW PODATKOWYCH, ITP.**

CENY: już od 9,4 mln zł (940 n. zł) za 1 m², zróżnicowanie
na poszczególnych piętrach (średnio 10,65 mln zł/m²)

Ponadto: w obecnie realizowanym obiekcie -
garaże - 19, 20, 25 m² po 7,48 mln zł/m²



NIERUCHOMOŚCI - I. WRÓBLEWSKA

Agencje FIRMA PROJEKT w Krakowie

Biuro centralne: Pl. Szczepański 5, tel. 22-76-60, tel./fax 23-13-04

Filie: ● ul. Starowislna 1, tel. 22-33-62, 23-08-25

● ul. Mazowiecka 4, tel. 34-09-86, 33-66-66 w. 320

● ul. Senatorska 15, tel. 21-96-46

KUPNO - SPRZEDAŻ - WYCENA - WYNAJEM
Kompleksowa obsługa techniczno-prawno-notarialna



LOKALE - SPRZEDAŻ

ok. Ronda Matecznego - budynek magaz.-produkcyjny, 600 m², cena 250.000 zł, K1803

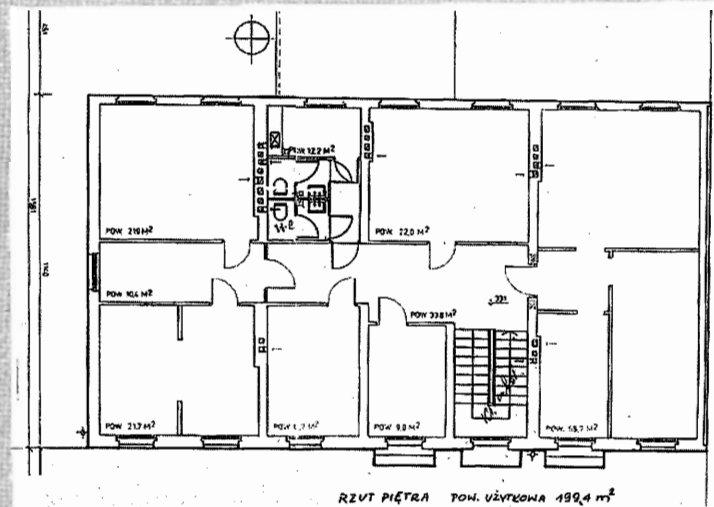
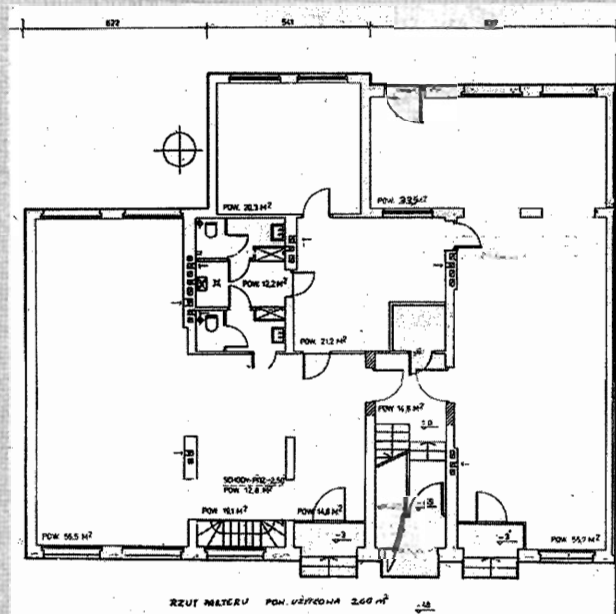
Plaszów - budynki magazynowo-usługowo-biurowe, 3 x 300 m², cena 360.000 zł, K5000

Bieżanów - budynek magazynowo-usługowy, 288 m², cena 120.000 zł, K4578

Rybitwy - budynek magazynowy, wolnostojący, 2200 m², na dz. 8 a, cena 430.000 zł, K5529

LOKALE - WYNAJEM

300 m² od Rynku Głównego - reprezentacyjny budynek biurowo-usługowy, 460 m² na oddział banku lub dużej firmy, cena najmu ok. 20.000 zł/mies. K5486



rej. Nowego Kleparza - 3 kondygnacyjny, nowy budynek, magazynowo-produkcyjny ok. 10 tys. m², cena najmu ok. 20.000 zł/mies. K5526

Stare Miasto - lokal na aptekę, sklep po remoncie, 120 m², cena najmu ok. 5000 zł. K5514

ul. Floriańska - lokale handlowe 3 x 15 m², cena najmu ok. 3000 zł/mies. K5459

przy ul. Floriańskiej - piwnice do adaptacji na lokal, 264 m², cena najmu do uzgodnienia. K5417

rej. Ronda Grzegorzecznego - lokal produkcyjno-magazynowy 100 m² + biura i zaplecze 40 m², cena najmu 1600 zł/mies. K5533

ul. Łobzowska - ekskluzywny lokal na biuro lub apartament,

5 pokoi, 152 m², cena najmu 1000 USD/mies. K5374

ok. ul. Zwirzywieckiej - lokal biurowy po remoncie, 77 m², cena najmu 600 USD/mies. K4264

rej. N. Kleparza - hala magaz. z zapleczem, 1200 m², cena najmu ok. 4000 zł/mies. K5432

Dębniaki - hala magaz., 700 m²,

cena najmu 2100 zł/mies. K5176

Rynek Główny - luksusowe biurowe, 240 m², cena najmu 25 zł/m²/mies. K1249

ok. ul. Kamelickiej - lokale biurowe, 85 m², cena najmu 2000 zł/mies. K5493

przy ul. Długiej - lokal biurowy, 30 m², cena najmu 20 zł/m²/mies. K5521

UWAGA - OKAZJA!

Posiadamy do sprzedaży luksusowe apartamenty położone w ok. Świnoujścia w odległości 100 m² od morza. Wielkość apartamentów od 18 m² do 44 m², cena 1 m² ok. 1300 DM. Apartamenty do objęcia już tego lata.



NIERUCHOMOŚCI - I. WRÓBLEWSKA

Agencje FIRMA PROJEKT w Krakowie

Biuro centralne: Pl. Szczepański 5, tel. 22-76-60, tel./fax 23-13-04

Filie: ● ul. Starowiślna 1, tel. 22-33-62, 23-08-25

● ul. Mazowiecka 4, tel. 34-09-86, 33-66-66 w. 320

● ul. Senatorska 15, tel. 21-96-46

KUPNO - SPRZEDAŻ - WYCENA - WYNAJEM
Kompleksowa obsługa techniczno-prawno-notarialna



MIESZKANIA

os. Oświecenia - 83 m², 4 pokojowe, II poziomowe, parter i I piętro, telefon, cena 105.000 zł (możliwość zakupu na raty) K4810

ul. Siemaszki - 117 m², piętro kamienicy, miesz. 3 pokojowe, 90 m² (wys. standard), garsoniera 27 m², możliwość połączenia tych mieszkań,

cena 160.000 zł (do poważnej negocjacji) K5106

ul. Sebastiana - 97 m², 3 pokojowe, salon z kominkiem, 2 sypialnie, kuch., łaz., stan tech. dobry, cena 133.000 zł. K5308

Kurdwanów, ul. Turniejowa - 56 m², 2 pokojowe, nowe, cena 61.000 zł. K5500

os. Kozłówek - 47 m², 2 pokojowe, po remoncie, cena 56.650 zł. K5511

os. II Pułku Lotniczego - 84,5 m², 4 pokojowe, balkon, cena 105.000 zł. K5504

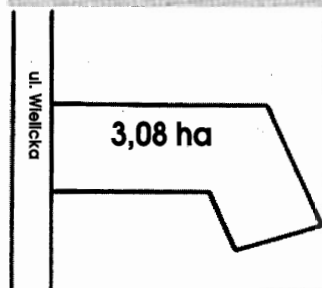
Kurdwanów - 35,3 m², 1 pokojowe, b. słoneczne, cena 47.000 zł. K5392

ul. Fałata - 32 m², garsoniera, ogrzewanie elektryczne, cena 46.000 zł. K5277

ul. Traugutta - 78 m², 3 pokojowe, budynek z cegły - plomba, cena 93.500 zł. K5161

Kurdwanów, ul. Bojki - 69,4 m², 3 pokojowe, telefon, balkon, cena 76.000 zł. K4208

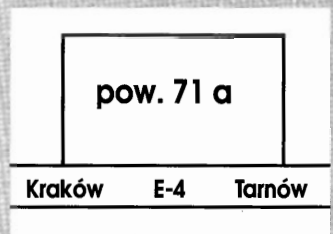
DZIAŁKI



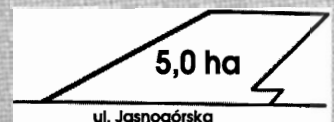
Rej. ul. Wielickiej - teren bud., pod usługi komercyjne, pow. 3,08 ha, cena 925.000 USD. K4954

Kraków - Bielany - działki położone na stoku południowym, uzbrojone, w cenie od 2800 do 3500 zł/a. K5352, K5404, K5405

Gaj - działka 40 a, budowlano-rolna, atrakcyjnie położona, bliskość komunikacji miejskiej, częściowo uzbrojona, cena 45.000 zł. K5290



Przebieczany k/Wieliczki - działka przemysłowo-usługowa o pow. 71 a, cena 140.000 zł. K5397



Bronowice rej. 'MAKRO' - teren bud., łącznie ok. 5 ha, możliwość sprzedaży pojedynczych działek, cena 3-5 tys. zł/a. K5048

Kraków-Czyżyny - działka budowlano-usługowa, pow. 6,5 a, cena 30.000 zł. K5329

Januszowice gm. Zielonki - działka budowlano-rolna o pow. 79 a, cena 32.000 zł. K5290

Kraków-Chełm - dz. bud. 24,5 a, pełne uzbr., cena 150.000 zł. K5398



Płd. część Krakowa - teren pod zabudowę jednorodzinną, usługi komercyjne, teren nieuzbrojony (warunki uzbrojenia korzystne), cena 1.800.000 USD. K5052

Prądnik Biały - 2 działki budowlane o pow. 16 a i 18 a, częściowo uzbr., cena 5500 zł/a. K5255

REZYDENCJE, DOMY

Wola Justowska - pow. 400 m², 9 pokoi, 2 kuchnie, 3 łazienki, 2 salony + om. gospod., eleganckie wykończenie: filizy, marmury, parkiety, dębowa stolarka, działka 9 a, całość ogrodzona, cena 240.000 USD. K4164

Swoszowice - pow. 500 m², dom-rezydencja z tarasowym rozmieszczeniem kondygnacji: 3 salony, kuch. z jadalnią, 6 sypialni, 3 łaz. - całość wykończona w wysokim standardzie, garaż na 2 samochody, dz. 11 a, zagospodarowana, w całości ogrodzona, cena 150.000 USD. K5400

Kraków-Opatkowice - pow. 470 m², dom typu rezydencja, w stylu amerykańskim, parterowy, w tym: salon, pokój telewizyjny, jadalnia, kuchnia, 3 sypialnie, każda z łazienką i garderobą, garaż na 4 samochody, wysoki standard wykończenia: filizy, wykładziny, płytki ceramiczne

podłogowe, działka 12 a, całość ogrodzona murem, cena 260.000 USD. K2758

gm. Wadowice - dwór z przełomu XIX w. i XX w. o pow. 960 m², wraz z parkiem (starodrzew) o pow. 2,77 ha, położony w pobliżu jezior, nadający się na rezydencję, zajazd lub ośrodek wypoczynkowy, obiekt w remoncie, cena 330.000 USD. K4056

gm. Zabierzów - dwór po remoncie z przełomu XVII i XVIII wieku, o pow. 1400 m², położony na terenie parku (starodrzew), o pow. 4,84 ha, obiekt nadający się na pensjonat lub ośrodek wypoczynkowy, cena 350.000 USD. K3377

gm. Kocmyrzów - dwór parterowy, o pow. 500 m² położony w parku o pow. 1,5 ha, obiekt zabytkowy z początku XIX wieku, częściowo wyremontowany, cena 350.000 zł

Wola Justowska - pow. 250 m², dom o nowoczesnej architekturze, parter: salon z kominkiem ok. 40 m², kuchnia z jadalnią, pokój gościnny, łaz., dookoła parteru tarasy; piętro: 3 sypialnie, łazienka, ładne wykończenie wnętrz, garaż na 3 samochody otwierany na fotokomórkę, całość podpiwniczona, dz. 7 a, całość ogrodz., cena 230.000 USD. Możliwość wynajmu: 1000 USD/mies. + media. K5016

Wola Justowska - pow. 300 m², rezydencja wielopiętrowa (z niezależnym mieszkaniem dla służby). W tym: 2 salony o ok. 30 m², jadalnia, 2 kuchnie, 2 łazienki, 5 sypialni, 2 tarasy, 2 garaże, w tym jeden na sam. dostawczy, dz. 10 a, cena 210.000 USD. K5344

Zabierzów - pow. 400 m², rezydencja o ciekawym rozwiązaniu architektonicznym wnętrza.

Przyziemie: duży salon, kuchnia z aneksem jadalnym, całość otwarta, 3 pokoje, łazienka; piętro nad 1/3 parteru: 3 pokoje, łazienka, działka 14 a, całość ogrodzona, na działce basen, altana z grillem, garaż na 2 samochody, cena 120.000 USD. K3992

Brzesko - dom parterowy typu "dworek", pow. 230 m², w tym: salon z kominkiem ok. 40 m², kuchnia z jadalnią, 3 pokoje, łazienka, bardzo wysoki standard, garaż na 2 samochody, działka 10 a, ogrodzona w całości.

Wola Justowska - segment bliźniaka, pow. 200 m², dz. 4,5 a, 6 pok., 2 kuch., 2 łaz., garaż, okazyjna cena 200.000 tys. zł. K5047

Wola Justowska - dom, pow. 200 m², 2 niezależne miesz. 2 pok., z kuch., łazienką, cena 300.000 tys. zł do negocjacji. K5203

AGENCJA KORONA

KUPNO - SPRZEDAŻ - WYNAJEM - ZAMIANY - PEŁNA OBSŁUGA PRAWNA I NOTARIALNA

tel. 56-02-04

MIESZKANIA - NIERUCHOMOŚCI

30-504 Kraków, ul. Kalwaryjska 9 (hala Korony) od pon. do pt 10.00 - 18.00

DZIAŁKI UŻYTKOWE

Kozłówek - 8, 10 a, ogrodzona, na działce budynek 100 m², cena 80 tys. zł

Wola Duchacka - 8 a, budownictwo wielorodzinne, cena 6000 zł/a

Wieczysta - pod usługi komercyjne, 1,5 ha, prostokąt, pełne uzbr., cena 6000 zł/a

DZIAŁKI BUDOWLANE

Rybitwy - 2 x 9 a, uzbrojenie w drodze, cena 1400 zł/a

Przewóz, ul. Wrobela - działka 7 a, uzbrojenie w drodze, cena 6 tys. zł

Salwator - działki 20 a lub 2 x 10 a, gaz, prąd, woda, cena 3600 USD/a

Borek Fałęcki - 6,4 a, 2 garaże, cena 40 tys. zł

Wola Justowska - 4,5 a, szer. 11 m, gaz, prąd, woda, cena 20 tys. USD

DZIAŁKI POZA KRAKOWEM

Brzozówka - 2 x 20 a, przy drodze asfaltowej, gaz, prąd, woda, cena 15 mln zł/a

Libertów - 40 a, woda, gaz, prąd, cena 1,6 tys. zł/a

DOMY W KRAKOWIE



Rybitwy - 1/2 bliźniaka, stan surowy zamknięty, dz. 12 a, pow.

użytk. 430 m², media na działce, cena 60 tys. USD

Przegorzały - działka 2,6 a, pow. 270 m², 5 pokoi, 2 kuchnie, 2 łazienki, 2 garaże, nadaje się dla dwóch rodzin, cena 180 tys. USD

Łagiewniki - dz. 4 a, pow. 64 m², 3 pokoje, kuchnia, łazienka, strych, cena 80 tys. zł

Wola Duchacka - dz. 5,5 a, pow. 220 m², nowy dom, wykończony, 5 pokoi, 2 łazienki, kuch., garaż, cena 115 tys. USD

Podgórze, ul. Miłery - pow. 120 m², piętro w domu, osobna klatka schodowa, 4 pokoje, 3 balkony, parkiety, flizy, garaż, cena: sprzedaż 100 tys. USD, wynajem 800 USD/mies.

Olsza - 1/2 bliźniaka, 2 kondygnacje, pow. 250 m², 6 pokoi, 2 łazienki, 1 kuchnia, cena 130 tys. USD

ul. Zakopiańska - dz. 12 a, 300 m² + strych do adaptacji, flizy, parkiety, telefon, nadaje się na działalność gospodarczą, cena 105 tys. USD

Wola Justowska - dwurodzinny, pow. 380 m², 9 pokoi, salon na przyjęcia 45 m², 3 łazienki, 2 kuchnie, 4 tarasy, garaże na 2 samochody, cena 600 tys. zł

Wola Justowska - luksusowa rezydencja, pow. 550 m², ogród zagospodarowany 8 a, cena 1 mln zł

Bronowice - nowy, parterowy, dz. 5,5 a, pow. 280 m² + pom. gospod., garaż, 6 pokoi, 2 łazienki, garderoba, gaz, flizy, parkiety, cena 150 tys. USD

Sobonowice - 17 letni, działka 18 a, pow. 300 m², 2 kondygnacje, 2 garaże, 2 łazienki, 6 pokoi, cena 150 tys. zł

Zielonki - dz. 6 a, pow. 200 m², do zamieszkania, 5 pok., 2 łazienki, 2 garaże, cena 60 tys. USD

Sidzina - działka 28 a, dom parterowy, murowany, podpiwniczony, możliwość adaptacji strychu, 84 m², 3 pokoje, kuchnia,

łazienka, c.o., kanalizacja, telefon, możliwość zamiany na mieszkanie, cena 80 tys. zł

Ruczaj - do zamieszkania, działka 4,5 a, superkomfort, wykończony, 280 m², 2 kuch., 2 laz., 5 sypialni, tel., cena 105 tys. USD

DOMY POZA KRAKOWEM



Brzozówka - stan surowy zamknięty, działka 27 a, pow. użytkowa 203 m², nowoczesna architektura, cena 195 tys. zł

Zbydniowice - 1/2 bliźniaka, działka 9 a, pow. 216 m², 4 pokoje, 2 łazienki, kuchnia, 2 tarasy, cena 150 tys. zł

Wiatowice gm. Gdów - drewniany, całoroczny, po remoncie, pow. 54 m² + strych, dz. 42 a, cena 60 tys. zł



Poronin - zabytkowa willa drewniana, dz. 3 a, 7 pokoi, tel., cena 200 tys. zł

Libertów - dz. 9 a, zagospodarowana, pow. 320 m², 9 pokoi, ogrzew. gazowe, cegła, kryty blachą trapezową, cena 350 tys. zł z wyposażeniem

Kielce - działka 39 a, pow. 300 m², dom dwupiętrowy, w pełni wyposażony, cena 110 tys. USD

Niepołomice - działka 22 a, pow. 480 m², 5 pokoi, sala bankietowa 100 m², 2 łazienki, kuchnia, 2 garaże, superkomfort, cena 380 tys. zł, z wyposażeniem 450 tys. zł

Szczawa - działka 8,3 a, pow. 500 m² 10 pok., 8 łaz., pełne wykończenie, nadaje się pod pensjonat, cena 160 tys. USD



Wola Stróska k/Rożnowa - dz. 10 a, pow. 100 m², nowy, do indywidualnego wykończenia wewnątrz, salon, 2 sypialnie, laz., garaż, cena 85 tys. zł

Śledziejowice - stan sur. zamk., termomur, dachówka, okna plastikowe, działka 8 a, pow. 190 m², cena 150 tys. zł

Skawina, os. Radziszowskie - 1/2 bliźniaka, 350 m², cegła, 8 lat, dz. 5 a, do zamieszkania, 2 kuch., 2 łaz., cena 1,4 mld zł

Gaj - dom nowy, pow. 234 m², działka 36 a, 6 pokoi, 2 łazienki, telefon, c.o. gazowe z lokalem na działalność gospodarczą, cena 350 tys. zł

DO WYNAJĘCIA

Podgórze - lokal sklepowy, 250 m², cena 30 zł/m²

Kazimierz - kamienica 400 m², z parkingiem, 17 pomieszczeń, 2 linie tel., cena 10 tys. zł/mies.

INNE

ul. Lenartowicza - udział w kamienicy, wolny strych, piwnice, 1 mieszkanie, cena 1,5 mld zł

Ścisłe Centrum - superkomfortowe apartamenty po remoncie 2 x 130 m², do wynajęcia lub sprzedaży

1/2 kamienicy w Dębnikach - parter, lokal handlowy, podział fizyczny, cena 100 tys. zł

ul. Dr. Twardego - garaż murowany, 24 m², cena 13 tys. zł

FIRMA HANDLOWA ŁODZIŃSCY

POŚREDNICTWO NIERUCHOMOŚCI

KUPNO - SPRZEDAŻ - ZMIANY - WYNAJMOVANIE MIESZKAŃ, DOMÓW, PARCEL, LOKALI UŻYTKOWYCH

ul. Kalwaryjska 25 (dawna Pstrowskiego), 30-504 Kraków, tel.: (012) 56-49-20, 56-22-33, fax: (012) 56-42-56



DOMY DO SPRZEDAŻY

ul. Turystyczna - 200 m², dz. 5,5 a, cena 95.000 USD

os. Oficerskie - 250 m², dz. 4,7 a, cena 90.000 USD

Prądnik Cz. - 100 m², dz. 6,3 a, cena 90.000 zł

ul. Wzgórze - 120 m², dz. 16 a, cena 130.000 zł

ul. Ojcowska - 400 m², dz. 5,5 a, cena 240.000 zł

ul. Zarzeczce - 400 m², dz. 14 a, cena 125.000 USD

ul. Fredry - 380 m², dz. 6 a, cena 120.000 USD pod działalność gospod.

ul. Podhalańska - 350 m², dz. 5,3 a, cena 70.000 USD

Wola Justowska - 500 m², rezydencja, dz. 11 a, cena 320.000 USD

Wola Justowska - 380 m², zabud. bliż., dz. 6 a, cena 780.000 zł

ul. Ważewskiego - 500 m², rezydencja, dz. 12 a, cena 260.000 USD

ul. Armii Kraków - 400 m², dz. 11 a, cena 100.000 USD

ul. Zakopiańska - 100 m², pod dział. gospod., dz. 3,1 a, cena 70.000 zł

ul. Kawowa - 160 m², dz. 10,5 a, cena 120.000 zł

ul. Tańskiego - 200 m², dz. 23 a, cena 80.000 USD

ul. Sucharskiego - 212 m², dz. 6,2 a, cena 75.000 USD

Swszowice - 500 m², dz. 20 a, cena 250.000 zł

Sobonowice - 300 m², dz. 18 a, cena 160.000 zł

Sobonowice - 400 m², dz. 4,3 a, cena 140.000 zł

Zabierzów - 320 m², stan sur. zamk., dz. 7 a, cena 42.000 USD

Sobonowice - 280 m², dz. 63 a, cena 50.000 USD

Radziszów - 110 m², dz. 71 a, cena 23.000 USD

Libertów - 400 m², stan sur. zamk., dz. 10 a, cena 110.000 USD

Łapanów - 220 m², dz. 6 a, cena 220.000 zł

Mistrzejowice - 360 m², dz. 7 a, cena 70.000 USD

Zbysławice - 320 m², 1/2 bliźniaka, dz. 11 a, cena 150.000 zł

Kunice k/Gdowa - 100 m²

+ zab. gospod., dz. 2 ha, cena 100.000 zł

Ochojno - 120 m², dz. 40 a, cena 90.000 zł

Poręba Wielka - 260 m², dz. 6,24 a, cena 99.000 zł

Siedzina k/N. Targu - 140 m², dz. 35 a, cena 35.000 USD

Rabka - 200 m², dz. 10 a, cena 25.000 USD

ul. Radziwiłłowska - kamienica o pow. 1500 m², wolne mieszkania, cena 100.000 USD

DZIAŁKI DO SPRZEDAŻY

ul. Hamernia - 22 a, uzb.: prąd, gaz, woda, cena 70.000 zł

ul. Hojera - 4,8 a, uzb.: prąd, gaz, woda, cena 14.000 zł

ul. Albańska - 5 a, uzb.: prąd, gaz, woda, cena 30.000 zł

Wola Duchacka - 16 a, uzb.: prąd, gaz, woda, kan., cena 80.000 zł

Łaglewniki - 11 a, uzb.:

prąd, gaz, woda, kan. cena 20.000 zł - dz. użyt.

Łaglewniki - 9,5 a, uzb.: prąd, gaz, woda, cena 28.000 zł

Łaglewniki - 53,5 a, uzb.: prąd, gaz, woda, cena 155.000 zł - dz. użyt.

Jugowice - 6,6 a, uzb.: prąd, gaz, woda, cena 6.600 USD

Wieliczka-Grabówki - 12 a, 7 a uzb.: gaz, prąd,

woda-studnia, cena 650 zł/a

Opatkowice - 24 a, uzb.: prąd, woda, gaz - 60 m od dz., cena 24.000 zł

Swszowice - 23 a, uzb.: prąd, woda, gaz - 100 m, cena 34.500 zł - dz. bud.-użył.

Bieżanów - 8,3 a, uzb.: prąd, gaz, woda, cena 17.000 zł

ul. Obozowa - 1,6 ha uzb.:

prąd, gaz, woda, cena 430.000 zł - zabud. szereg.

Wola Justowska - 7 a, uzb.: prąd, gaz, woda, cena 95.000 zł

Zelków - 15 a uzb.: prąd, gaz, woda, cena 17.500 zł

Wrzósowice - 11,4 a, uzb.: prąd, gaz, woda-studnia, cena 10.500 zł

Brzyczyna - 53 a, uzb.: prąd, gaz, woda-studnia, cena 30.000 zł

Brzyczyna - 8 a, uzb.: prąd, gaz, woda-studnia, cena 10.000 zł

ul. Gryczana - 53 a, uzb.: prąd, gaz, woda, cena 70.000 zł

ul. Kmicica - 50 a, uzb.: prąd, gaz, woda, cena 100.000 zł

Głogoców - 1,05 ha, uzb.: prąd, gaz, woda-studnia, cena 20.000 zł

Czułów - 32 a, uzb.: prąd, gaz, woda, cena 15.000 zł

LOKALE DO WYNAJĘCIA

ul. Węgierska - 56 m², biuro-gabinet lek., czynsz 17 zł/m²/mies.

ul. Szewska - 76 m², II p., biuro, czynsz 1500 zł/mies.

ul. Długa - 86 m², I p., biuro-gabinet lek., czynsz 1500 zł/mies.

ul. Zacisze - 80 m², biuro-gabinet lek., czynsz 2500 zł/mies.

ul. Szeroka - 550 m² (kamienica), biuro, szkoła, czynsz 7500 zł/mies.

ul. Klonowicza - 300 m², magazyn (wiata), 130 m²

(biuro), plac 30 a, waga tow., czynsz 1800 zł/mies.

ul. Płwna - 400 m² (kamienica), biuro, szkoła, czynsz 6000 zł/mies.

ul. Augustiańska - 93 m², sklep-serwis, czynsz 1900 zł/mies.

ul. Krupnicza - 260 m², sklep, czynsz 11.700 zł/mies.

ul. Krasieńskiego - 80 m², biuro, czynsz 2000 zł/mies.

Prądnik Biały - 220 m² biuro + 500 m² magazyn,

czynsz 14 zł/m²/mies. + VAT

Królewska - 100 m², biuro, czynsz 25 zł/m²/mies.

Królewska - 100 m², sklep-witryna, czynsz 70 zł/m²/mies.

MIESZKANIA DO SPRZEDAŻY

ul. Bronowicka - garsoniera, 20 m², 0/10 p., cena 33.000 zł

ul. Zachodnia - 3 pok., 73 m², 1/4 p., cena 95.000 zł (nowe)

ul. Zubrzyckiego - 2 pok., pow. 49 m², 1/4 p., cena 57.000 zł

Centrum Podgórze - 2 pok., 40 m², 4/4 p., cena 56.500 zł

ul. Odrzańska - 3 pok., pow. 50 m², 4/10 p., cena 61.000 zł

ul. Nawojki - 3 pok., 59 m², 0/7 p., cena 100.000 zł w tym garaż

ul. Tellimny - 3 pok., 80 m², 2/4 p., cena 80.000 zł

ul. Aleksandry - 3 pok., 70 m², 9/10 p., cena 75.000 zł + garaż

ul. Sanocka - 4 pok., pow. 70 m², 5/10 p., cena 80.000 zł

ul. Sucha - 4 pok., 112 m², 4/4 p., cena 65.000 USD

STAROWIŚLNA 19

tel./fax 214-914
tel. 222-777Zapraszamy
do naszego biuraczynne: pon.-pt. 9 - 18
sobota 10 - 13

DOMY DO SPRZEDAŻY

Bronowice - 220 m² + 80 m² (garaż), działka 8 a, cena 130.000 USDBielany - 430 m², dz. 7 a, cena 115.000 USDLubomierz - całoroczny, 90 m², działka 14 a, cena 70.000 złWola Justowska, 250 m², dz. 16 a, - 260.000 złBorek Fałęcki - pow. 300 m², dz. 4 a, cena 160.000 złBorek Fałęcki, trzy segmenty w zabudowie szeregowej 3 x 240 m²Jugowice - 240 m², 4 a, cena 200.000 złOlsza, 250 m², dz. 2,1 a, cena 100.000 USDChełm - 420 m², działka 8 a, cena 99 tys. USDZarzeczce, 250 m², dz. 7 a - 280.000 złOlsza - 400 m², 9 a, cena 180.000 zł, 3/4 udziałuPOSZUKUJEMY
lokalu użytkowego
ok. 500 m²ok. ul. Długiej
kamienica 400 m², 7
mieszk. + 130 m² wolne, lokal handlowy,
działka 2,75 a,
cena 230 tys. złok. ul. Długiej
kamienica ok. 550 m²,
9 mieszkań + 56 m²
wolne, działka 3,36 a
cena 210 tys. złRząska
dwurodzinny,
pow. 250 m²,
działka 20 a,
cena 165 tys. złos. Cegielniane
160 m², działka 3 a
cena 110.000 złKliny
(stan surowy), 220 m²,
działka 4 a
cena 90 tys. złul. Radzikowskiego
(5 letni), pow. 225 m²,
działka 8 a,
cena 125 tys. USDOlsza
1/2 bliźniaka, dz. 4 a,
pow. 180 m²
cena 180 tys. złRuczaj
pow. 110 m²,
działka 8 a
cena 110 tys. złok. Parku Krakowskiego
pow. 500 m²,
działka 8 a,
cena 450.000 USDKliny
200 m², działka 6 a,
superkomfort,
cena 250 tys. złKrowodrza
pow. 240 m²
działka 5 a
cena 230 tys. złBronowice
działka 2,7 a,
pow. 230 m²
cena 235 tys. złNa Kozłowie
140 m², dz. 7 a,
1/2 bliźniaka, narożny
cena 125.000 zł

LOKALE UŻYTKOWE

Podgórze
1160 m²
powierzchni
sklepowejok. Zwierzyńskiej
600 m²,
pow. magazynowej
cena 3000 złKrowodrza
działka
komercyjna
400 aRybitwy
700 m² pow.
magaz. + biura,
cena 5 zł/m² + VATUgórek
pow. 150 m²
lokal frontowy, tel.
cena 8 zł/m² + VAT

MIESZKANIA DO SPRZEDAŻY

Dywizjonu 303
pow. 73 m²,
3 pokoje,
cena 88 tys. złSiemaszki
4 pokoje, 117 m²,
parkiety, II p., cegła
cena 160 tys. zł29-go Listopada
2 pokoje, pow. 52 m²
cena 67 tys. złKopernika
3 pokoje, pow. 89 m²,
cena 116 tys. złII Pułku Lotniczego
4 pokoje, pow. 85 m²,
cena równ. 39 tys. USD

POSZUKUJEMY OFERT KAMIENIC, DOMÓW I MIESZKAŃ DO WYNAJĘCIA I SPRZEDAŻY

POŚREDNICTWO NIERUCHOMOŚCI G. CHMURA

Kraków, Pl. Szczepański 8, III p., tel. 21-23-62 w. 217, 22-49-39

MIESZKANIA DO SPRZEDAŻY

Rynek Kleparki - 115 m², III p., 3 pokoje, kuch., łaz., wc, spiżarka, przedpokój, flizy, parkiety, c.o., balkon, cena 140.000 zł

Ruczaj Zaborze - 74 m², IV p., 4 pok., salon połączony z kuch., flizy, drewniane podłogi, telefon, kablowa, balkon, c.o., cena 89.000 zł

os. Tysiąclecia - 51 m², VIII p., 3 pok., j. kuch., łaz., wc, balkon, pcv, domofon, możl. tel., cena 62.000 zł

ul. Opolska - 45 m², IX p.,

3 pok., j. kuch., łaz., wc, balkon, tel., domofon, standard, cena 70.000 zł

os. Na Stoku - 64 m², III p., 3 pok., jasna kuch., łazienka + wc, przedpokój, flizy, parkiety, boazeria, brak tel., cena 72.000 zł

Prądnik Czerwony - 46 m², VIII p., 3 pok., jasna kuch., łazienka, wc, balkon, loggia, flizy, pcv, telefon, po remoncie, cena 65.000 zł

os. Dywizjonu 303 - 76 m², IV p., 4 pok., jasna kuch., łaz., wc, loggia, pcv, flizy,

brak tel., standard, cena 82.000 zł

ul. Armii Krajowej - 112 m², III p., 4 pok., kuch., łazienka, garderoba, wc, hool, tarasy, tel., bez blatego montażu, bez fliz, bez parkietu, nowe do wykończ., cena 170.000 zł

Kurdwanów - 42 m², V p. piętro, zaadoptowane poddasze, wydzielona kuchnia i łazienka, pozostała powierzchnia do zagospodarowania wg własnych potrzeb, bez fliz, bez parkietu, cena 45.000 zł

Płaszów - 36,5 m², III p., 1 pok. z kuchnią, łaz. + wc, nowo wybud., bez blatego montażu, bez fliz, bez parkietu, cena 40.000 zł

Al. Pokoju - 50 m², IV piętro, 3 pokoje, jasna kuchnia, łazienka + wc, flizy, boazeria, telefon, do zasiedlenia w styczniu 96 r. Cena 63.000 zł

ul. Daszyńskiego - 50 m², parter, 2 pokoje, jasna kuchnia, łazienka, wc, flizy, parkiet, telefon, po generalnym remoncie, cena 65.000 zł

Rynek Podgórski - 24,5 m², IV piętro, garsoniera, telefon, balkon, parkiety, cena 32.000 zł

Olsza - 1/2 domu, 70 m², 3 pokoje, łaz. + wc, telefon, wspólna klatka schodowa z piętrem, cena 70.000 zł

ok. Grzegorzeckiej - 39 m², parter, 2 pokoje, j. kuchnia, łazienka + wc, oddzielne wejścia do pokoi i kuchni, piecze olejowe, na gabinet, biuro, cena 50.000 zł

DOMY DO SPRZEDAŻY

Borek Fałęcki - dom parterowy - 200 m², dz. 2,5 a, do remontu podłogi, sufit, zrobiona instal. we wnętrzu i na zewnątrz, telefon, cena 80.000 zł

Azory - dom w zabudowie szereg., 110 m², dz. 2,5 a, dwupoziomowy, 4 pokoje, 2 łazienki, salon, kuchnia, garaż, nowy do wykończ., cena 180.000 zł

Podgórze - dom w zabudowie szeregowej, 110 m², dz. 2,2 a, dwupoziomowy, salon, kuchnia, 2 łazienki, 3 sypialnie, wysoki standard wykończenia, cena równ. 85.000 USD

Kliny - dom z lat 70-tych, 160 m², dz. 3 a, w zab. szereg., salon, kuch., 4 sypialnie, 2 łaz., tel., wysoki standard wykońc., cena 170.000 zł

Wola Justowska - dom 300 m², dz. 12,3 a, dwupoziom., salon z kominkiem, kuch. z aneksem jadalnym, 3 sypialnie, 2 łaz., sauna, garaż, wysoki standard wykońc., cena równ. 270.000 USD lub wynajęcie.

Chełm - dom nowy 400 m², działka 30 a, bardzo luksusowy, nowoczesny, dwupoziomowy, duży li-

ving room z wejściem na taras, kuchnia z jadalnią, 4 sypialnie, 2 łazienki, cena równ. 220.000 USD

ul. Królowej Jadwigi - dom nowy, stan sur. otw., II poziom, 4 pok., hall, 2 sypialnie, garderoba, 2 łaz., 2 wc, spiżarnia, inst. gaz. elektr., wodna, kanalizacja rozprowadzona, cena równ. 110.000 USD

os. Oficerskie - 230 m², dz. ok. 5 a, dom z cegły, kryty blachą, podpiwniczony, 5 pokoi, kuchnia, łazienka, taras, balkon, telefon, parkiety, flizy, ogrzewanie gazowe, cena równ. 120.000 USD

Zarzeczce - dom nowy, 240 m², dz. 9 a, dwupoziom., do wykończ., garaż, tel., do wykończenia, cena równ. 120.000 USD

PARCELE DO SPRZEDAŻY

DZIAŁKI BUDOWLANE

Łągiewniki - działki o pow. od 5 arów do 8 arów, uzbr., cena 1000 USD/ar

Lusina - 38 a, w tym 15 a bud., gaz, prąd, linia tel.,

ładnie położona, strumień, las, przy drodze utward., cena 40.000 zł

Swoszowice - 15,6 a, bardzo ładnie położona, pro-

stokątna, uzbrojenie w ulicy, cena 25.000 zł

Prądnik Biały - 62,5 a, 30 m x 200 m, uzbrojona, cena równ. 1000 USD/ar

DZIAŁKI PRZEMYSŁOWE

Prądnik Biały - usługowa, 25,5 arów, prąd obok, cena 63.000 zł

Prądnik Czerwony - 49 a, bud.-przemys., uzbrojona

(prąd, gaz, kanalizacja), cena 1000 zł/ar

Nowa Huta - 1 ha, prod.-usług., prąd, gaz - obok działki, cena 20.000 zł

LOKALE DO WYNAJĘCIA

ul. Grotgera - 110 m², I p., lokal biurowy, 5 pomieszczeń, kilka wc, umywalka, kilka nr telefonicznych, ogrzew. centralne, miejsce parkingowe, cena równ. 10 DM/m²

ul. Zwierzyniecka - 100 m², parter, lokal handlowy, 1 pomieszczenie, zaplecze, prąd, tel., cena 50 zł/m²

ul. Wielopole - 56 m², I p., lokal biurowy, 2 pomieszczenia, 2 wc, zaplecze sanitarne, wykładzina, możliwość kilku linii tel., cena równ. 10 USD/m² + media

ok. ul. Straszewskiego - 200 m², parter, 2 duże sale prezentacyjne, fototapeta, przedpokój, pokój biurowy, pokój tech-

niczny, wysoki standard, wykładzina, żaluzje, kraty, parkiety, ogrzew. elektr., gazowe, tel., cena 3000 zł/mies. + opłaty

ul. św. Jana - 140 m², parter, lokal handlowy, 2 pomieszczenia, zaplecze z dużą witryną, tel., marmury, wysoki standard, cena 14.000 zł/mies.

LOKALE DO SPRZEDAŻY

ok. ul. Karmelickiej - 200 m², wys. piwnice, 2 lokale, 120 m², 80 m², 5 pomieszczeń, umywalka, wc, dwie bramy, okna od ulicy, 3 nr telefonu, cena 200.000 zł za całość lub wynajem

ok. ul. Grzegorzeckiej - 100 m², parter, jedno pomieszczenie, zaplecze sanitarne, telefon, dobry dojazd dla samochodu ciężarowego, cena 100.000 zł lub wynajem

Rynek Główny - kamienica 2000 m² - do sprzedaży

Firma poszukuje działek od budownictwo wielorodzinne

OFERTY: KUPNA - SPRZEDAŻY - WYNAJMU - ZMIANY


**AGENCJA OBROTU NIERUCHOMOŚCIAMI
BIURO HANDLOWE**
" CENTRUM "

Kraków, ul. Floriańska 16, tel./ fax 22-92-95, 22-55-77

**DOMY W KRAKOWIE
SPRZEDAŻ**

Krowodrza - duży, stylowy dom wielofunkcyjny, cena 450 tys. USD. SDKR0197

 os. Oficerskie - dom, 200 m², działka 4 a, możliwość nadbudowy, cena 120 tys. USD. SDKR0191

 os. Oficerskie - dom 240 m², dz. 6,8 a, taras, flizy, parkiet dębowy, cena 80 tys. USD. SDKR0169

Dom wolnostojący nad Wisłą, 4 mieszkania w tym 3 wolne, blisko centrum, dz. 2,5 a, w d. stanie techn., cena 350 tys. zł. SDKR0186

 Dom (może być dla 2 rodzin) w pobliżu Kopca Kościuszki, 500 m², wolnostojący, w stanie sur. otwartym, dz. 11,42 a, cena 400 tys. zł. SDKR0195

 Wola Justowska - dom, pow. 270 m², działka 8 a, cena 600 tys. zł. SDKR0193

 Grębałów - dom wolnostojący, pow. 85 m², do remontu, działka 14,61 a, cena 35 tys. zł. SDKR0190

**MIESZKANIA
SPRZEDAŻ**

 Krowodrza - 2 pokoje, pow. 38 m², cena 55.000 zł. SM20232

 ok. R. Matecznego, mieszkanie 120 m², z garażem, cena 100 tys. USD. SM30218

 Wola Duchacka - mieszkanie 106 m², 3 pokoje, garaż, cena 160 tys. zł. SM40082

 Łągiewniki - mieszkanie 112 m², 4 pokoje, cena 65 tys. USD. SM30217

 Dąbie - mieszkanie 50 m², 3 pokoje, cena 64,5 tys. zł. SM20220

 Krynica - mieszkanie 70 m², 2 pokoje, cena 85 tys. zł. SM30219

 Nowa Huta - os. Słoneczne, 63 m², 3 pokoje, cena 65 tys. zł

DZIAŁKI I PARCELE

Działka budowlana w Mażkowie o pow. 20 a, dojazd komunikacją miejską, cena 1000 zł/a. SDZ10065

Działka budowlana w Szczyglicach, pow. 53 a. SDZKR0201

Działka budowlana na Ruczaju, pow. 24,60 a, uzbrojona, cena 3000 zł/a. SDZ10061

Działka budowlana w Zabierzowie o pow. 20 a, częściowo uzbr., cena 30 tys. USD. SDZKR0200

Działka budowlana w Grębałowie, pow. 10 a, uzbrojona, cena 12 tys. zł. SDZ10062

Głogoczków - parcela rolno-budowlana, 1,02 ha, cena 15.000 zł. SDZ30065

Podgórze - 4 działki: 53 a, 28,73 a, 42 a, 67 a, usługowo-komercyjne, cena od 1700 zł/a do 3000 zł/a. SDZKR0193

Kraków - Podgórze - działka 10 a, cena 3000 zł/a. SDZKR0192

Kraków - Biały Prądnik - dz. 3,16 a, uzbrojona, cena 25.000 zł. SDZKR0192

**DOMY
POZA KRAKOWEM
SPRZEDAŻ**

 Wieliczka - dom wolnostojący, 220 m², dz. 7 a, cena 120 tys. zł. SD0260

 Alwernia - 1/2 bliźniaka, pow. całk. 200 m², działka 3,5 a, cena 85.000 zł. SD0251

 Czchów - dom 200 m², wraz z zabudowaniami gospodarczymi i szklarnią, działka 2 ha. SD0257

 Liszki - dom o pow. całk. 300 m² + budynek gospodarczy o pow. 80 m², cena 320 tys. zł. SD0262

 Trzemięśnia - dom o pow. 200 m², z funkcjonującą restauracją, cena 85 tys. zł. SD0261

 Czchów - dom mieszkalno-gastronomiczny, pow. 350 m², cena 65 tys. USD. SD0259

 Owczary - dom, stan surowy zamknięty, pow. 320 m², działka 27 a, cena 195 tys. zł. SD0253

 Zabierzów Bocheński - dom o pow. 90 m² wraz z zabudowaniami gospodarczymi, o łącznej pow. 250 m², działka 1,4 ha, cena 110 tys. zł. SD0247

 Brzoskwinia - dom do generalnego remontu, o pow. 60 m², działka 32 a, w całości budowlana, cena 38 tys. zł. SDKR0192

**LOKALE UŻYTKOWE
WYNAJEM**

 Rynek Główny - lokal biurowy, 1 piętro, ok. 100 m²,

cena 2500 zł/mies. WLU0694

 Śródmieście - lokal biurowo-mieszkalny, 1 piętro, ok. 150 m², z telefonem, cena 1000 USD/mies. WLU0368

 Prokocim - pawilon wolnostojący, 80 m² + 80 m² zaplecze biurowe, cena 1500 zł/mies. WLU0688

 Kazimierz - lokale sklepowe: 53 m² i 25 m², cena 2500 zł/mies. i 1250 zł/mies. WLU0699

**OFERTA
SPECJALNA**

 Bochnia - obiekt produkcyjno-magazynowy o pow. 900 m², działka w całości budowlana o pow. 1,3 ha, teren ogrodzony, w całości uzbrojony, posiada własną rampę i system dróg dojazdowych

**BOGATA
OFERTA**
**KAMIENIC,
DOMÓW, LOKALI
BIUROWYCH
I UŻYTKOWYCH,
MIESZKAŃ
I DZIAŁEK**
**kupno - sprzedaż -
wynajem**



AGENCJA OBROTU NIERUCHOMOŚCIAMI
KRAKÓW UL. GRODZKA 51
KUPNO-SPRZEDAŻ-NAJEM-ZAMIANY
MIESZKANIA-DOMY-PARCELE
Tel./Fax 23-11-03, Tel. 22-86-76

MIESZKANIA DO SPRZEDAŻY

ul. Zółkiewskiego - 1 pokój (jasna kuchnia), 38m², do remontu, hipoteka, parter/ I lp, cena: 45 tys zł

ul. Smoluchowskiego - 1 pok. (j. kuch.), 31 m², II p/IVp, cena: 46 tys zł

ul. Siemaszki - 2 pokoje (jasna kuchnia) + suferena (możliwość adaptacji na 3 pokoje), 75m², do remontu, wys. parter / IIp, hipoteczne, cena: 60 tys zł

Aleja Pokoju - 3 pokoje (jasna kuchnia), 50m², IVp / IVp, telefon, cena: 63 tys zł

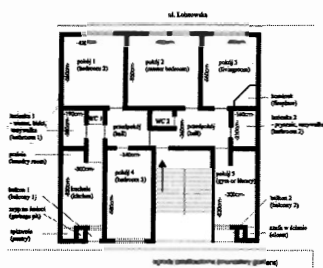
ul. Zachodnia - 3 pokoje (jasna kuchnia), 73m², lp / IVp, nowe mieszkanie/ bez podłóg, jest biały montaż, cena: 88 tys zł

ul. Siewna - 3 pokoje (jasna kuchnia z aneksem jadalnym), 71m², IIIp/IVp, telefon, cena: 90 tys zł

ul. Wysłuchów - 4 pokoje (jasna kuchnia), 76m², bardzo ładne - nowe, parter / IVp, cena 98 tys zł

ul. Kobierzyńska - 4 pokoje (jasna kuchnia), 74m², bardzo ładne, parter / IVp, telefon, cena: 92 tys zł

ul. Młoty - 3 pokoje (jasna kuchnia), 120m² - 1/3 domu, wraz z przynależnościami, IIp, bardzo wysoki standard, cena rów. 100 tys USD



Os. Oświecenia - 4 pokoje (jasna kuchnia), 86m², wysoki parter / IVp, nowe mieszkanie, płytki PCV, biały montaż, cena: 99 tys zł

Os. II Pułku Lotniczego - 4 pokoje (jasna kuchnia z aneksem jadalnym), 90m², ciekawe rozwiązanie wnętrza, pokoje: 29m², 15m², 16m², 16m², 2 holle, balkon 6m², IIp / VIp, cena: 105 tys zł + garaż murowany, cena: 13 tys zł

DOMY DO SPRZEDAŻY



Pałac zabytkowy ok Poznania, cena: 500 tys zł
 Kubatura 7075m², park 2,15ha, częściowo do remontu



Wola Justowska, cena: rów. 110 tys USD, pow 380m², działka 7 ar, stan surowy, otwarty



Os. Kliny - cena równ. 100 tys. USD, pow. 170 m², działka 6 a



ok. łokietka - cena 120 tys zł, pow. 310m², działka 6, zab. szeregowa, stan surowy otwarty

DO WYNAJĘCIA

Bielany - dom o pow. 120m², dz. 5 ar, umeblowany, telefon, cena: rów 500 USD + opłaty + kaucja

Swożowice - dom o pow. 270m², dz. 14 ar, umeblowany, tel., bardzo ładny, cena: rów. 1 200 USD + opłaty

Wola Justowska - dom o pow. 500m², dz. 6 ar, (wielofunkcyjny - biura, mieszkanie), 3 linie telefoniczne, cena: rów. 1 500 USD + opłaty + kaucja

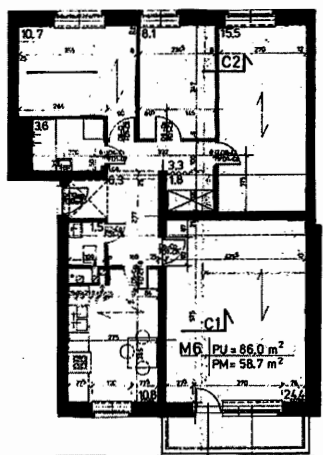
Os. Widok dom o pow. 300m², działka 4 ar, kompletnie wyposażony, b. wysoki standard, cena: rów. 1 500 USD + opłaty + kaucja

Os. Widok - dom o pow. 220m², działka 6 ar, tel., b. wysoki standard, cena: rów. 1 000 USD + opłaty + kaucja

ul. Kazimierza Wielkiego - 2 pokoje (j. kuch.) 72m² IIp / IIIp, b. ładne, nieumeblowane, telefon, cena: rów. 450 USD + opłaty + kaucja

Ok. Ronda Radzikowskiego - dom w zabudowie szereg., pow. 110m², bardzo ładny, telefon, cena: rów. 800 USD + opłaty + kaucja

Stróża (ok. Myślenic) - dom o pow. 452m², dz. 42 ar, 12 pok., kuch., łaz., do remontu, cena: 700 zł + opłaty



ul. Łobzowska (biuro, mieszkanie), lp w kamienicy, pow. 152m², 5 pokoi + kuchnia + 2 łazienki + wc, kominek w saloniku, bardzo wysoki standard wnętrza, tel., umeblowane, cena: rów. 1 000 USD + opłaty + kaucja

ul. Rostworowskiego (Ruczaj) - 4 pokoje (jasna kuchnia), 82m², nowe mieszkanie, nieumeblowane, garaż, cena: 800zł + opłaty - kaucja

OFERTA SPECJALNA

ŚCIŚLE CENTRUM KRAKOWA

w kamienicy zabytkowej (po remoncie) do wynajęcia

lokale handlowe:
 23 m², cena równ. 1200 USD + VAT,
 75 m², cena równ. 3000 USD + VAT

lokale biurowe:
 łączna pow. 41,3 m², I piętro, telefon, w całości lub częściach, cena równ. 20 USD/m² + VAT



ul. Grodzka - lokale handlowe - parter, front

89 m², cena równ. 10 tys. zł + VAT
 190 m², cena 110 tys. zł/m²

DZIAŁKI

Wielka Wieś - pow. 10 ar, uzbr. w drodze, budowlana, cena: 1 200 zł/ar

Skotniki - pow. 18 ar (w tym 10 ar budowlana), częściowo uzbrojona, cena: 22 tys zł

Czałkowice (ok. Krzeszowice) - pow. 16 ar, uzbrojenie, budowlana, cena: 16 tys zł

Gorliczka (ok. Zielonek) - pow. 14,3 ar, uzbr. częściowe, bud., cena 1 500 zł/ ar

Rzęska - pow. 50 ar, uzbrojona, budowlana, piękna widokowo, cena rów. 80 tys USD

Zabierzów - pow. 87 ar, uzbrojenie, budowlana, cena: 9 zł/m²

INTERWEST - Biuro PrawneKraków, Rynek Gł. 7, tel./fax **21-92-99***Pełna obsługa prawna, notarialna, wyceny*

plan sytuacyjny: 1. pływalnia, 2. piesza uliczka, 3. wjazdy do podziemnych garaży, 4. ogródki, 5. dziedzińce, 6. tereny rekreacyjne, 7. budynki mieszkalne



KONDOMINIUM "Królewski Młyn"

angielski zespół mieszkaniowy

Składający się z 35 mieszkań zespół mieszkaniowy przy ul. J. Lea w Krakowie zaprojektowany został jako kondominium, czyli wspólnota mieszkańców na własnym, zamkniętym terytorium, z własną, krytą pływalnią i małą kawiarnią. Zespół posiada również przeznaczony na potrzeby mieszkańców zespół garaży podziemnych dla 60 samochodów osobowych. Teren zespołu będzie ogrodzony, dostępny wyłącznie dla mieszkańców, z bramami wjazdowymi do garaży oraz bramami wejściowymi na teren osiedla. Tego rodzaju zespół powstał z myślą o tych, którzy marzą o komforcie i wysokim standardzie mieszkania cenią jednocześnie spokój i bezpieczeństwo (zespół będzie pilnowany całą dobę przez dozorcę). Są to mieszkania dla ludzi, którzy nie mają czasu lub nie lubią zajmować się pielęgnacją ogrodu, chcą jednak żyć wśród zadbanej zieleni (teren osiedla będzie utrzymywany przez ogrodnika).

Zaprojektowane mieszkania posiadają wysoki standard funkcjonalny i powierzchniowy. Ilość mieszkań dostępnych z jednej klatki schodowej: od 2 do 4 mieszkań. Zaprojektowano szeroką gamę układów funkcjonalnych mieszkań o różnicowanych wielkościach powierzchni użytkowej: od 65 m² do 189 m². Zaproponowane mieszkania rozwiązano zarówno w jednym, jak i w dwóch poziomach. Każde mieszkanie posiada własną przestrzeń zewnętrzną.

Mieszkania na parterze posiadają własne, małe ogrody lub tarasy. Mieszkania położone na pierwszym piętrze posiadają tarasy lub balkony. Mieszkania zlokalizowane na drugim piętrze posiadają tarasy i szklarnie (oranżerie).

Zespół mieszkaniowy będzie wznoszony z materiałów zdrowych, tradycyjnych, ceramicznych. Kolorystyka budynków stanowi kontrastowe tło dla zieleni ogrodu; białe ściany pokryte zmywalnym tynkiem z cokołem kamiennym, dachy czerwone kryte dachówką papową Tegola Canadese lub dachówką typu Decrabond.

Cena: 1.100 USD/m² (odpisy podatkowe, ulgi, kredyty)

Odbiór: VIII-XII 1996 rok

MIESZKANIA - SPRZEDAŻ

- ul. Skarbińskiego** - 37 m², 2 pokoje, V p. - 54.000 zł
- os. Kalinowe** - 37 m², 2 pokoje, I piętro, superkomfort - 1300 zł/m²
- ul. Odrowąża** - 65 m², 2 pokoje, I piętro, ogrzewanie elektryczne, hipoteczne - 1200 zł/m²
- ul. Zyblikiewicza** - 85 m², 3 pok., II p., hipot. - 1250 zł/m²
- ul. Bojki - Kurdwanów** - 90 m², III p., 4 pok. - 1000 zł/m²
- ul. Siemaszki** - 90 m², 3 pokoje, II piętro, superkomfort - 1250 zł/m²
- ul. Palacha** - 64 m², X piętro, 3 pokoje - 1250 zł/m²
- ul. Salwatorska** - 125 m², 4 pok., z garażem - 1800 zł/m² (do wykończenia)
- ul. Łobzowska** - 115 m², 3 pokoje, II piętro, superkomfort - 2500 zł/m²

DZIAŁKI

- Centrum** - 1,2 ha, komercyjna - 950 tys. USD
- obręb Plant** - 3,2 a - 320 tys. USD

LOKALE UŻYTKOWE - SPRZEDAŻ

- ul. Floriańska** - 135 m², I piętro - 300 tys. USD
- Kamienice w Centrum historycznym**

MIESZKANIA DO WYNAJĘCIA

- ul. Łobzowska** - 150 m², 5 pok., I piętro - 1000 USD/mies.
- ul. Senatorska** - 75 m², 3 pokoje, II piętro - 500 USD/mies.

WILLE DO WYNAJĘCIA

- ul. Wiedeńska** - 1200 USD/mies.
- ul. Powstańców** - 3000 DM/mies.
- Wola Justowska** - 4200 USD/mies.
- Opatkowice** - 1000 USD/mies.

LOKALE HANDLOWE - SPRZEDAŻ

- ul. Floriańska** - 80 m²
- Centrum ściste** - 117 m², 10 linii tel., 60 zł/m² - z góry za 2 lata

Kupimy mieszkania, działki pod budownictwo mieszkaniowe i komercyjne oraz atrakcyjne obiekty przemysłowe



MIESZKANIA NIERUCHOMOŚCI

mgr **JACEK MAŃKOWSKI**

KUPNO - SPRZEDAŻ - ZAMIANY - WYNAJMOWANIE MIESZKAŃ, DOMÓW, PARCEL, LOKALI UŻYTKOWYCH

ul. Karmelicka 46, pon.-pt. 10 - 18 **tel. 33-26-93**

MIESZKANIA

Centrum-Starowiślna - 21 m2, garsoniera z jasną kuchnią, wł. spółdzielcza, parkiety, flizy, V piętro - 36.000 zł

Bronowice - Bronowicka - 3 pokoje, 44 m2, ciemna kuchnia, jeden pokój przejściowy, własność spółdzielcza, telefon, parkiety, VI p., bez balkonu - 61.500 zł

Centrum - Krupnicza - 3 pokoje, jasna kuchnia, amfilada, II piętro, udział w kamienicy, ogrzewanie elektryczne, telefon, parkiety - 55.000 USD

Bronowice - Złoty Róg - 100 m2, 4 pokoje z kuchnią, połowa domu, I piętro, działka 2,5 a, ogrzewanie gazowe, telefon, hipoteczne - 49.000 USD

Krowodrza - Odlewnicza - 112 m2, 4 pokoje z kuchnią, III piętro ostatnie, udział w spółdzielni, mieszkanie nowobudowane, oddanie w połowie 1996 r - 70.000 USD

Krowodrza - Siemaszki - 117

m2, 4 pokoje z kuchnią, II piętro, hipoteczne, wydzielone z całości, telefon, wys. standard - 170.000 zł

Centrum - Krowoderska - 110 m2, 3 pokoje z kuchnią, hipoteczne, parkiety, flizy, ogrzewanie elektryczne, telefon, 1/8 nieruchomości, I piętro, wysoki standard, miejsce do parkowania na podwórzu - 150.000 zł

Oficerskie - Prażmowskiego - 100 m2, 3 pokoje z kuchnią, wysoki standard, tel., hipoteczne, wydzielone, I piętro - 99.000 zł

Nowa Huta, os. Ogrodowe - 66 m2, hipoteczne, III piętro, telefon, wysoki standard, w łazience wanna i prysznic, flizy, parkiety, bez balkonu - 90.000 zł

Prokocim, ul. L. Wenedy - 60 m2, 3 pok. z kuchnią, loggia, flizy, parkiety, oddzielnie łazienka i wc sprzedana za cenę 75.000 zł lub zamieni na 2 pokoje z kuch. w rej. Krowodrzy, 29 Listopada, Prądnik Czerwony + dopłata

DZIAŁKI

Łagiewniki - Wronia - 3,5 a, garaż na działce, w pełni uzbrojona, do zabudowy szeregowej - 28.000 zł

Harbutowice - działka rekreacyjna 16 a, drewniany budynek mieszkalny, dwa pokoje z kuchnią, łazienka, energia elektryczna, woda bieżąca ciepła i zimna, działka zagospodarowana wieloma krze-

wami owocowymi i ozdobnymi, przez działkę przepływa potok - 40.000 zł

Dobczyce - 20 a, rekreacyjna, nad samym zalewem, uzbr.: prąd, gaz, woda - 14.000 zł

Stróża - 27 a, położona na południowym stoku, uzbrojenie: woda, prąd - 32.500 zł

KAMIENICE

Kazimierz, ul. Augustańska - 700 m2, dwupiętrowa - 700.000 zł

NAJEM

lokale mieszkalne: 46 m2 - Dąbie - 650 zł + opłaty, 57 m2 - Senatorska - 300 USD + opłaty, 44 m2 - Bronowicka - 600 zł + opłaty, 40 m2 - Prażmowskiego - 200 USD + opłaty

lokale biurowe: 138 m2 - ul. Ślemiradzkiego - parter - 2000 zł, 107 m2 - ul. Sobieskiego - parter - 1200 USD

lokale użytkowe: 250 m2 - Kalwaryjska, parter - 7500 zł

OFERTA SPECJALNA

Mieszkania hipoteczne w nowo budowanym budynku w Podgórzu przy ul. Seweryna, budownictwo tradycyjne, realizacja od I kwartału 1996 roku do I kwartału 1997 roku, w pełni wykończone - cena 1 m2 1250 zł. Możliwość odpisów podatkowych, premii gwarancyjnych. Mieszkania o pow. 34 m2 - 60 m2, garaże - 12.000 zł

DOMY

Jurków k/Mszany - 120 m2, całoroczny, murowano-drewniany, wysoki standard, działka 11 a - 34.000 USD

Dobczyce - 300 m2, nowy dom wysoki standard, salon z kominkiem 40 m2, działka 6,5 a - 180.000 zł

Gaj - pow. 200 m2, po remoncie, przy "Zakopiance", nadaje się na działalność gospod., działka 31 a - 110.000 zł

Brzozówka - 200 m2, 6 pokoi, salon z kominkiem stylizowanym, oranżeria, duży taras, wokół domu położona kostka brukowa 300 m2, działka 10 a, odległość od Krakowa 10 km - 170.000 zł

Zabawa k/Wieliczki - 240 m2, dom nowy do indywidualnego wykończenia, działka 21 a, zakład prod. lub pomieszczenia pod magazyny - 250.000 zł

Zielonki - 240 m2, działka 7 a, stan surowy zamknięty, zabudowa szeregowa, instalacje wewnętrzne zrobione - 130.000 zł

Okolice Balic - 112 m2, pokój z kuchnią, dodatkowo dwa pomieszczenia, dom murowano-drewniany, do remontu i rozbudowy, działka 3 a - 20.000 zł

Bieżanów - 300 m2, 8 pokoi, trzy łazienki, garaż wolnostojący, budowany w latach 80-tych, działka 14 a - 100 tys. USD

Oficerskie - około 200 m2, dz. 4 a, zabud. szereg., 6 pokoi, kuch., łazienka, garaż na 2 samoch. + budynek gospod., nadaje się na

działalność gospod., biura - 120.000 USD

Jugowice - 350 m2, stan surowy zamknięty, działka 5 a, trzy kondygnacje, 7 pokoi, w tym dwa duże salony, stolarka szwedzka - 55.000 USD

Oficerskie - 250 m2, dwurodzinny, parter, 5 pok., łaz., kuch., jadalnia, ogólna pow. 120 m2, I piętro: 4 pok., kuchnia, łazienka, pow. ogólna 100 m2, działka 4,7 a - 105.000 USD

Wola Justowska - rezydencja 450 m2, działka 117 a, z pięknym widokiem na Las Wolski, 9 pokoi, 6 łazienek, bardzo wysoki standard, na działce możliwość budowy 4 kortów lub lądowiska dla helikoptera - 525.000 USD

Bogdanówka - 147 m2, pięknie zagospodarowana działka, dom drewniano-murowany, wyposażony, 5 pok., łazienka, kuchnia, woda z własnego źródła - 40.000 USD

Czchów - 140 m2, działka 16 a, domek drewniano-murowany, całoroczny, do odświeżenia, duży salon z kominkiem, c.o. olejowe, kanalizacja miejscowa, do głównej plaży nad Dunajcem 100 m - 56.000 zł

Zerwana gm. Michałowice - dz. 20 a, pow. ok. 200 m2, nowy dom, budowany z cegły, 6 pokoi, 2 łazienki, kuchnia, garaż - 250.000 zł

Mateczny - 800 m2, hala produkcyjna, dz. 12 a - 200.000 zł

Poszukujemy w obrębie Plant lokalu mieszkalnego o pow. około 60 m2

mgr Hanna i Wojciech Bentkowsky tel./fax 66-36-65

mgr Małgorzata Dąbrowska-Mazur tel. 22-93-89, 21-75-87 Kraków Salwatorska 18/2

inż. Jan Zieleniewski INTERPOLMEX tel. 22-46-90, tel./fax 21-90-47 Kraków św.Marka 31



MIESZKANIA 1 pokojowe

ul. Witosa - 40 m2, I/X p., balkon, parkiety, flizy - 47 tys. PLN * nr of. 231/D

ul. Józefitów - parter, pow. 40 m2, hipoteczne (po remoncie), na biura, gabinety - 55 tys. PLN * nr of. 101/bDZ

2 pokojowe

os. Kalinowe - pow. 38 m2, X piętro, ciemna kuchnia - 46 tys. PLN * nr of. 232/D

Rząka - pow. 50 m2, parter, flizy, boazeria, telefon - 65,5 tys. PLN * nr of. 203/Z

Kozłówek - parter, 37 m2, ciemna kuchnia, telefon, TV kablowa, spółdzielcze - 46 tys. PLN * nr of. 204/Z

ul. Lili Wenedy - 56 m2, VIII/X p., parkiet, flizy, boazeria - 67,5 tys. PLN * nr of. 208/D

os. Krakowiaków - 68 m2, wysoki parter, parkiet - 70 tys. PLN * nr of. 213/D

os. Jagiellońskie - 45 m2, II/IV p., tel., parkiet, flizy - 56,5 tys. PLN * nr of. 212/D

ul. Gnieźnińska - 37 m2, VII/X p., ciemna kuchnia, parkiet, flizy, tel. - 52 tys. PLN * nr of. 224/D

3 pokojowe

ul. Pilotów - 52,5 m2, parter/X p., parkiet, flizy, tel. - 65 tys. PLN * nr of. 233/D

Włoska - VII/X p., 57 m2, superkomfort, tel., spółdzielcze - 69 tys. PLN * nr of. 102/BDZ

ul. Spółdzielców - 47 m2, VII/X p., - 55 tys. PLN * nr of. 221/D

ul. Beskidzka - 52 m2, II piętro, 62,5 tys. PLN * nr of. 211/D

ul. Śliczna - 61 m2, VII/X p., balkon, tel., garaż - 100 tys. PLN * nr of. 219/D

ul. Bojki - 70 m2, IX/X p., balkon, telefon - 70 tys. PLN * nr of. 215/D

ul. Teligi - 50,5 m2, IX/X p., balkon, tel. - 58 tys. zł + garaż 10 tys. PLN * nr of. 222/D

ul. Lipińskiego (os. Ruczaj) - 65 m2, VII/XI p., telefon - 72 tys. PLN * nr of. 218/D

ul. Zyblikiewicza - 92 m2, II/VIII p. (kamienica), parkiet, flizy, boazeria, c.o. - 130 tys. PLN * nr of. 230/D

4 pokojowe

ul. Majora - 66,5 m2, VIII/X p., tel., wys. standard - 81 tys. PLN * nr of. 235/D

Kazimierza Wlk. - 75 m2, I/IV p., wys. standard, tel., garaż - 50 tys. USD * nr of. 234/D

ok. ul. Prądnickiej - 137 m2, I p. w domu dwurodzinnym, dwupoziomowe (odpis, raty) - 178 tys. PLN + garaż */nr of. 227/D

Al. Słowackiego - 110 m2, IV piętro, parkiet, telefon, garaż, hipoteczne - 100 tys. PLN * nr of. 205/Z

ul. Telimeny - 70,5 m2, I piętro, 2 balkony, telefon - 91 tys. PLN * nr of. 228/D

os. Centrum E - 73 m2, V piętro, nowe - 88 tys. PLN * nr of. 225/D

ul. Kwartowa - 66 m2, III piętro, tel. - 79 tys. PLN * nr of. 229/D

DOMY

Bielany - 430 m2, dz. 7,5 a, 2 garaże, tel. - 245 tys. PLN * nr of. 104/B

Krowodrza - centrum - 500 m2, działka 8 a, telefon, garaż x 2 samoch., bud. reprezentacyjny (biura, bank, etc.) - 450 tys. USD * nr of. 176/95

ul. Lea - 300 m2, działka 3,2 a, telefon, 2 garaże - 200 tys. USD * nr of. 409/5

os. Oficerskie - 180 m2, działka 3,08 a, telefon, garaż - 100 tys. USD * nr of. 290/5

os. Oficerskie - 330 m2, działka 4,72 a, garaż - 250 tys. PLN * nr of. 280/5

os. Oficerskie - 140 m2, działka 6,77 a, telefon, garaż - 80 tys. USD * nr of. 354/5

Wola Justowska - 370 m2, działka 7 a, telefon, garaż x 2 samoch. - 180 tys. USD * nr of. 77/95

Wola Justowska - 110 m2, działka 10 a, telefon, garaż x 2 samoch. - 150 tys. USD * nr of. 490/5

ul. Królowej Jadwigi - (do remontu) 156 m2, działka 7,5 a - 160 tys. PLN * nr of. 100/B

ul. Ruczaj - 220 m2, działka 11 a (strych do adaptacji), telefon, garaż - 160 tys. PLN * nr of. 101/B

Bronowice - 300 m2, dz. 3 a - 200 tys. USD * nr of. 102/D

Wieliczka - Bogucice - 250 m2, działka 14 a - 65 tys. USD * nr of. 103/D

Ks. Józefa - 350 m2, działka 15,75 a (częściowo do wykończenia), telefon - 150 tys. USD * nr of. 90/95/W

DOMY STAN SUROWY

Zarzecze - 115 m2, działka 2,66 a (1/2 bliźniaka), stan surowy zamknięty - 40 tys. USD * nr of. 437/5

Krowodrza - 255 m2, działka 6 a, (szereg.), zadaszony - 110 tys. PLN * nr of. 481/5

Pychowice - 350 m2, działka 11,64 a, zadaszony - 120 tys. PLN * nr of. 382/5

gm. Zielonki - 320 m2, dz. 27 a, 8 pok., 2 łaz., stan sur. zamk. - 195 tys. PLN * nr of. 104/Z

KAMIENICE

ok. ul. Wrocławskiej - wolne 1 mieszkanie - 55 tys. USD * nr of. 61/kD

Siemaszki - 330 m2, częściowo wolna - 100 tys. USD * nr of. 662/kZ

DZIAŁKI

Bronowice - 57 a, bud., uzbrojona - 2000 USD/a * nr of. Z/708

Wola Justowska - 6 a, bud., częściowo uzbrojona - 5,6 tys. USD/a * nr of. B/707

Skawina - 50 a, np. pod stację benzynową - cena do negocjacji * nr of. Z/703

Targowisko (zjazd na Nową Hutę) - 70 a, budowlana, uzbr., pod stację benzynową, usługi - 600 PLN/a * nr of. Z/702

Garliczka k/Zielonek - 14 a, bud., z zezwoleniem na bud. - 1500 PLN/a * nr of. Z/701

Owczary gm. Zielonki - 68 a, rolno-bud., częściowo uzbrojona - 30 tys. PLN * nr of. Z/704

LOKALE UŻYTKOWE

ok. ul. Lea - 160 m2, 2 poziomy, 2 linie telefoniczne, superkomfort - 4000 PLN/mies. * nr of. 51/LZ

ok. Rynku Głównego - 140 m2, lokal hand. z witrynami + część socjalno-biur., c.o., tel. - 8000 PLN/mies. * nr of. 62/LZ

ul. Grzegorzeczka - 60 m2, 1 pom. z 3 oknami, telefon, oficyna, po remoncie - 1000 PLN/mies. * nr of. 52/LZ

ok. ul. Lea - 70 m2 z witrynami, stan surowy - 2000 PLN/mies. * nr of. 55/LZ

Śródmieście - 80 m2, parter, 3 pomieszczenia, 2 linie telefoniczne, po remoncie (na biura) - 2000 PLN/mies. * nr of. 65/LZ

ZAPRASZAMY
DO NASZYCH
BIUR

ZAPEWNIAMY KOMPLEKSOWĄ OBSŁUGĘ PRAWNĄ, NOTARIALNĄ, GEODEZYJNĄ, ARCHITEKTONICZNĄ, ZNOSZENIE WSPÓŁWŁASNOŚCI

WYKONUJEMY KOMPLEKSOWE REMONTY I ADAPTACJE LOKALI

POŚREDNICTWO NIERUCHOMOŚCI STRONCZAK**Konsorcjum Agencji Nieruchomości****KRAKÓW, AL. SŁOWACKIEGO 58****tel. (012) 332-267, 324-953****KRAKÓW, UL. J. LEA 20B, tel./fax (012) 334-791****Bogaty, pełny wybór ofert do przeglądu w naszych biurach -
codziennie nowe propozycje****DOMY DO SPRZEDAŻY:**

Kliny - ładny dom wolnostojący, pow. 220 m², działka 7 a, podpiwniczony, garaż, 5 pokoi, 2 łazienki, cena równ. 100 tys. USD

os. Piastów - dom w stanie surowym zamkniętym, podpiw-

niczony, idealny pod działalność gospod., cena równ. 70 tys. USD

Tyniec - bardzo ładny, wolnostojący, pow. 200 m², działka 10,5 a, cena 150 tys. zł

Tonie/Łokietka - dom w stanie

surowym otwartym, zabudowa szeregową, pow. 310 m², działka 3 a, podpiwniczony, garaż, 4 pokoje, cena 82 tys. zł

gm. Zielonki - pow. 270 m², działka 27 a, b. ładny, sauna + siłownia, 9 pokoi, 3 łazienki, podpiwniczony, cena 199 tys. zł

Jugowice - dom wolnostojący, styl dworku, pow. 300 m², działka 12 a, taras, strych użytkowy, cena równ. 100 tys. USD

Chelm - b. ładny, pow. 280 m², działka 10 a, ogrzewanie gazowe, 5 pokoi, salon, 2 garaże, cena równ. 95 tys. USD

DZIAŁKI DO SPRZEDAŻY:

rej. Krzemionek - 13 a, budowlano-usługowa, cena 33 tys. zł

Swoszowice - 10,14 a, uzbrojo-

na, cena 21 tys. zł

Swoszowice - 8 a, uzbrojona, cena 18 tys. zł

Piaski Wielkie - 5 a, uzbrojona, cena 18 tys. zł

Głogoczw - 17 a, uzbrojona, cena 600 zł/a

MIESZKANIA DO SPRZEDAŻY:

Krowodrza - 1 pokój, j. kuchnia, 30 m², VII piętro, filzy, parkiety, tel., balkon, cena 49,5 tys. zł

rej. R. Mogińskiego - 55 m², I piętro, telefon, parkiety, 2 pokoje, jasna kuchnia, cena 68 tys. zł

rej. Prądnickiej - 44,6 m², I piętro, 2 pokoje, tel., jasna kuchnia, standard, cena 58 tys. zł

os. Ogrodowe - 64,9 m², 3 pokoje, jasna kuchnia, filzy, telefon, balkon, cena 73,5 tys. zł

Al. Pokoju - garsoniera, 21 m², VIII p., standard, cena 40 tys. zł

os. Widok - 56,4 m², 3 pokoje, jasna kuchnia, loggia, telefon, standard, cena 78 tys. zł

rej. ul. Długiej - 42,5 m², 1 pokój, IV p, jasna kuchnia, ogrzewanie gazowe, parkiety, możliwość dokupienia strychu nad mieszkaniem, cena 62 tys. zł

MIESZKANIA DO WYNAJĘCIA

ul. Grodzka - 79 m², 2 pokoje, umeblowane, telefon, parkiety, cena 600 USD/mies.

ul. Kraszewskiego - 65 m², 2

pokoje, telefon, parkiety, cena 12 USD/m²/mies.

Azory - pół bliźniaka, umebl., garaż, tel., cena 800 USD/mies.

LOKALE DO WYNAJĘCIA

ul. Beliny Prażmowskiego - 75 m², lokal na gabinety, biura, I piętro, garaż, telefon, cena równ. 500 USD/mies.

ul. Mogilska - 58 m², IV piętro, idealne pod gabinet lub biura, telefon, garaż, taras, cena 20 zł/m²/mies.

rej. ul. Piłsudskiego - 120 m², lokal użytkowy, parter, cena 17 USD/m²; 160 m², parter, cena 17 USD/m²; 100 m², piwnica, cena 12 USD/m², telefon, c.o. gazowe, ochrona

Al. 3-go Maja - ok. 70 m², tel., parking strzeżony, cena 20 zł/m²

LOKALE DO SPRZEDAŻY

gm. Zielonki - bud. gospod. - mieszkalny, pow. 1000 m², działka 12 a, stan surowy zamknięty, wszystkie media, podpiwniczony, sprzedaż 240 tys. zł, wynajem 5,00 zł/m²

ok. Skawiny - bud. gospodarczy + hala, parterowy, pow. 450 m², pow. działki 35 a, zaplecze so-

cialne, teren utwardzony, idealny pod działalność gospod. i hurtownię, dojazd drogą asfaltową, cena 165 tys. zł

ok. Myślenic - budynek mieszkalny z restauracją, pow. 205 m², działka 29 a, wolnostojący, ogrodzony, dojazd drogą asfaltową, cena 82,4 tys. zł

OFERTA SPECJALNA

BIELANY - dom jednorodzinny, wolnostojący, pow. 430 m², działka 7 a, salon, 4 pokoje, c.o. gazowe, parkiety, filzy, cena 240 tys. zł

OFERUJEMY:
kupno - sprzedaż - najem mieszkań,
domów, lokali i parcel

Wola Justowska - dom wolnostojący, pow. 500 m², działka 9 a, stan surowy półotwarty, 5 półpoziomów, wszystkie media miejskie, cena równ. 55 tys. USD

AGENCJA NIERUCHOMOŚCI



**KUPNO - SPRZEDAŻ - WYNAJEM
MIESZKANIA - DOMY - PARCELE**

Kraków, ul. Krakowska 21, tel. 56-55-01, tel./fax 56-38-50 (10.00 - 18.30)

"HEJNAR"

Kraków, ul. Sarego 10

BIURO POŚREDNICTWA NIERUCHOMOŚCI

Tel. 22-76-29, 21-35-40

10.00 - 18.00

WYBRANA OFERTA NASZYCH BIUR

MIESZKANIA DO SPRZEDAŻY

1-pokojowe

- 27 m2 - os. Widok, IV/IV p., ślepa kuchnia, standard - 37 tys. zł
- 33 m2 - ul. Fałata, III/III p., ślepa kuchnia - 45 tys. zł
- 35 m2 - ul. Czysta, I/II p., telefon - 45 tys. zł
- 18 m2 - ul. Zyblikiewicza, parter/III p., telefon - 23 tys. zł
- 35 m2 - ul. Heleny, III/IV p., telefon - 42 tys. zł
- 35 m2 - ul. Mała Góra, II/X p., telefon - 43 tys. zł

2-pokojowe

- 36 m2 - ul. Wielicka, III/IV p., ślepa kuchnia, telefon - 44 tys. zł
- 38 m2 - ul. Mazowiecka, wysoki parter/IV p., parkiet, flizy - 52 tys. zł
- 40 m2 - ul. Odrzańska, X/XI p., standard - 52 tys. zł
- 50 m2 - Al. Daszyńskiego, parter/II p. - 65 tys. zł
- 47 m2 - os. Na Skarpie, parter/II p., telefon - 53 tys. zł
- 50 m2 - ul. Opolska, VIII/X p., telefon - 66 tys. zł
- 50 m2 - os. Teatralne, I/III p. - 55 tys. zł
- 37 m2 - ul. Dunin-Wąsowicza, II/IV p., parkiety, flizy - 55,5 tys. zł
- 43 m2 - ul. Mazowiecka, V/X p., telefon, parkiet - 66 tys. zł
- 52 m2 - os. Na Skarpie, I/III p. - 60 tys. zł
- 52 m2 - ul. Mackiewiczza, IV/IV p., parkiet, flizy, telefon - 68 tys. zł

3-pokojowe

- 50 m2 - ul. Teligi, parter/IV p., telefon, parkiet, flizy - 60 tys. zł
- 50 m2 - os. Tysiąclecia, IV/IV p., parkiet, telefon - 60 tys. zł
- 51 m2 - os. Tysiąclecia, VIII/X p., telefon - 62 tys. zł
- 61 m2 - ul. Jerzmanowskiego, VI/X p., telefon, flizy - 70 tys. zł
- 57 m2 - os. Widok, IV/X p., telefon - 75 tys. zł
- 57 m2 - Ugorek, XI/XI p., telefon, flizy, ładne - 65 tys. zł
- 56 m2 - os. Strusia, wys. parter/IV p., standard - 62 tys. zł
- 62 m2 - ul. Narutowicza, IV/IV p., parkiet, flizy, telefon - 84 tys. zł
- 65 m2 - os. Na Skarpie, I/II p., telefon, flizy (garaż) - 85 tys. zł
- 88 m2 - ok. Wawelu, II/IV p., parkiety - 135 tys. zł
- 80 m2 - ul. Zamenhoffa, III/III p., zaadaptowany strych, b. ładne - 110 tys. zł
- 100 m2 - ul. Zyblikiewicza, wys. parter/III p. - 120 tys. zł

4-pokojowe

- 70 m2 - ul. Sanocka, standard, V/X - 80 tys. zł
- 75 m2 - os. Oświecenia, parter/X p., telefon - 75 tys. zł
- 66 m2 - ul. Majora, VIII/X p., parkiet, flizy - 80 tys. zł (możl. zakupu garażu)
- 85 m2 - os. II Pułku Lotniczego, IV/VII p., parkiet, flizy, tel. - 39 tys. USD
- 90 m2 - os. II Pułku Lotniczego, II/VII p., parkiet, tel. - 100 tys. zł

DOMY DO SPRZEDAŻY

OFERTA SPECJALNA

- ok. **Jasnogórskiej** - dz. od 17,5 a do 53 a, usługi komerc. - 3000 zł/a
- ok. **Wieliczki** - dom ekologiczny, nowy, 350 m2, działka 14 a, z trzech rodzajów drzewa, kryty gontem - 200 tys. zł
- Borzęta k/Myślenic** - dom wiejski, murowany, rekreacyjny lub całoroczny, 100 m2, dz. 80 a, ładnie położony - 25 tys. zł

do 100 tys. zł

- k/Proszowic** - 110 m2, dz. 7 a, 1965 r. - 35 tys. zł
- Sidzina** - 86 m2, działka 28 a, 20-letni, parterowy, murowany - 95 tys. zł
- Czernichów** - 80 m2, dz. 21 a, 1965 r., parterowy, murowany - 40 tys. zł
- Targowisko** - 170 m2, dz. 13 a, 1968 rok - 45 tys. zł
- Borzęta k/Myślenic** - 100 m2, dz. 50 a - 20 tys. zł
- Tokarnia** - 200 m2, dz. 9 a, 1980 rok - 100 tys. zł
- Wróblowice** - 135 m2, dz. 9 a, lat 50-te - 100 tys. zł
- Krzeszowice** - 140 m2, dz. 12 a, rok bud. 1938 - 60 tys. zł
- Wieliczka** - 1/2 domu, 160 m2, dz. 4 a - 65 tys. zł
- Wola Batorska** - dz. 8,5 a, rozpoczęta budowa - 23 tys. zł
- Myślenice** - 200 m2, dworek modrzewiowy, dz. 12 a - 90 tys. zł
- Niepołomice** - 100 m2, 1938 rok, dz. 7 a - 55 tys. zł

ponad 100 tys. zł

- Niepołomice** - 200 m2, dz. 5 a, 9 letni - 1,7 mld zł
- Jugowice** - 150 m2, działka 8,9 a, lata 60/70, po remoncie - 60 tys. USD
- Bronowice** - 300 m2, działka 5 a, 3 letni - 200 tys. zł
- Bronowice** - 250 m2, działka 13 a, 20-letni - 90 tys. USD
- Kliny** - 200 m2, działka 6 a, lata 80-te, po remoncie - 100 tys. USD
- Płaszów** - 350 m2, działka 4,6 a, 1/2 bliźniaka, nowy, stan surowy zamknięty - 60 tys. USD
- ul. Heltmana** - 130 m2, działka 2,3 a, zabudowa szeregowa, 1990 r. - 90 tys. USD
- Kasprowicza** - 200 m2, działka 4 a, 1980 r. - 120 tys. USD
- Wola Justowska** - 270 m2, działka 9 a, 8 letni - 150 tys. USD
- Wola Justowska** - 280 m2, działka 10 a, 18 letni - 240 tys. zł
- Wieliczka** - 350 m2, działka 60 a, 5 letni - 120 tys. USD
- Dolina Mnikowska** - 140 m2 pow. mieszkalnej, działka 63 a, nowy - 65 tys. USD
- Zarabie** - 250 m2, działka 5 a (możliwość dokupienia), lata 60-te - 120 tys. zł
- Borek Fałęcki** - 300 m2, dz. 5,31 a, 1989 rok - 70 tys. USD
- Swozowice** - 315 m2, dz. 10 a, stan surowy zamk. - 120 tys. zł
- Swozowice** - 300 m2, dz. 15 a, 1978 rok - 240 tys. zł
- Rząska** - 250 m2, dz. 27 a, nowy, stan surowy - 170 tys. zł
- Zabierzów** - 300 m2, dz. 14 a, 1990 r. - 300 tys. zł
- Olsza** - 200 m2, dz. 4 a, 8 letni - 200 tys. zł

AGENCJA

Sp. z o.o.

Tempus®



OBRÓT NIERUCHOMOŚCIAMI
MARKETING-KONSULTING
Kraków, ul. Pędzichów 4/2
tel./fax 32-42-86, tel. 32-31-67

Zapraszamy do naszego biura: poniedziałek - piątek 9.00 - 17.00

MIESZKANIA DO SPRZEDAŻY

Krowoderska - 170 m², 5 pokoi, kominek, dwa wejścia, ogrzewanie elektryczne i gazowe, własni. hipoteczna, cena 70 tys. USD

29 Listopada - 41 m², wysoki parter, 1 pokój, parkiety, własność hipoteczna; cena 43.000,-zł /L-2/

29 Listopada - 41 m², II piętro, 1 pokój, kuchnia, własność hipot., do małego remontu, cena 43.000 zł /L-3/

ul. Czysła - 35 m², I piętro, własność hipoteczna, po remoncie, 1 pokój z kuchnią, cena 45.000 zł /C1/

Al. Słowackiego - 104 m², 3 pokoje + słuźbówka, łazienka, kuchnia, telefon, parkiety, winda, c.o. gazowe, cena 130.000 zł /S8/

Nowa Huta, os. Górali - 53 m², IV p., 2 pokoje, kuchnia z aneksem jadalnym, łazienka, parkiety, filizy, cena 75 tys. zł (N2)

PARCELE - OKOLICE KRAKOWA

Dolina Kluczwydy - 15 km od Krakowa, 82 a, budowlana, na działce stary drzewostan, strumyk, media przy działce, zezwolenie na budowę, cena 40 tys. zł

Garliczka (za Zielonkami) - 14,5 a, budowlana, zezwolenie na budowę, media koło działki, cena 1600 zł/a (G19)

Paczółowice - 32 a, budowlana, rejon Krzeszowic, media koło działki, widokowa, ładnie położona, cena 8000 zł za całość

Zabawa - 24 a, działka budowlana, energia elektryczna, woda, gaz na działce, cena 700 zł/a (Z15)

Wieliczka - 23,5 a, budowlana, energia elektryczna, wodociąg, kanalizacja w trakcie budowy, linia telefoniczna, cena 20.000 zł (W15)

Podgórk Tynieckie - 36 a, budowlane, energia elektryczna, gaz, linia tel., kanalizacja w budowie, cena 1700 zł/a (T10)

Rząska - działka 6 a, budowlana, w pełni uzbrojona, zezwolenie na budowę, zatwierdzony projekt, cena 26.000 zł (R7)

Dobczyce - 31 a, budowlana, media na działce (prąd, woda, gaz), cena 500 zł/a (D2)

Przebieczany - 93 a, blisko drogi, pod usługi, media w pobliżu działki, cena 500 zł/a (P5)

PARCELE W KRAKOWIE

Nowa Huta - 22 a budowlane, z planami handlowo-usługowymi, media na działce, cena 3500 zł/a /K3/

Balicka - 26 a, budowlana, pięknie położona, wszystkie media przy działce, cena 1100 USD/a /B8/

Bieżanów - 8, 13,14 a, działki budowlane, media wszystkie przy działkach, cena 1500 zł/a /B7/

ul. Cechowa - 26 a, budowlane, energia elektr., woda, gaz, ładnie położona, cena 1200 USD/a /C1/

ul. Chelmońskiego - 33 a budowlana, energia elektr., woda, gaz przy działce, cena 3000 zł/a /C3/

Pychowice - budowlana, 53 a, teren równy, media przy działce, cena do uzgodnienia /P-13/

Żagłowa - 2 x 12 a, budowlane, media przy działce, parcele kwadratowe, cena 1000 zł/a /Z3/

DOMY DO SPRZEDAŻY POZA KRAKOWEM



Wieliczka - 350m², 4 letni, 2 kondygnacje, 9 pokoi, garderoba, piwnice, kotłownia, pralnia, 2 osobne garaże, pomieszczenia gospodar-

cze, c.o. gazowe; działka 60 a, bud., cena 130 tys. USD /W-11/

Raciborsko - chata, pow. 140m² + zabudowania, działka 5ha 60 a, cena: 55.000 zł /R-4/

Gaj - do wykończenia, 240 m², II poziomowy, kotłownia, piwnice, pomieszczenia gospodarcze, 5 pokoi, kuchnia, łazienka, media przy domu, budowany z białej cegły, cena 60.000 zł /G2/

Jugowice - 350 m², 2 pokoje po 40 m² z kominkami, 6 sypialni, 3 łazienki, kuchnia, garaż, działka 5 a, cena 115.000 USD /J8/

Zabawa-Wieliczka - 220 m², parterowy, stan surowy częściowo zamknięty, 5 pokoi, garaż, strych, media na działce, prąd doprowadzony, działka 24 a, cena 75.000 zł /W30/

Śledziejowice - 200 m², w tym pow. użytkowej 170 m², II poziomowy z wykorzystanym poddaszem, 4 pokoje, c.o. do zrobienia, dom ocieplany, działka 8 a, ogrodzona, cena 170.000 zł /Ś1/

Niepołomice - II poziomowy, 5 pokoi, stan surowy otwarty, media wszystkie na działce, parcela 12,5 a, cena 65.000 zł /N2/

Stadniki (koło Dobczyc) - 200 m², 2 kondygnacje, piwnice, 6 pokoi, łazienka, kuchnia, dz. 26 a, cena 86 tys. zł

Wieliczka - Rożnowa - 200 m², lata 50-te, piętrowy, 8 pokoi, piwnice, garaż, ogrzewanie gazowe i kokso-we, dz. 67 a, warsztat - 70 m², cena 130 tys. zł (W8)

Wieliczka - stan surowy otwarty, 140 m² pow. użytkowej, 3 kondygnacje, garaż, dz. 4 a, media przy działce, cena 39.500 zł (W36)

Spytkowice - dom powojenny, 100 m², parterowy, 3 pokoje, do remontu, cena 22 tys. zł

DOMY DO SPRZEDAŻY W KRAKOWIE

Wola Justowska - dom o pow. 250 m², 2 kondygnacje, 2 łazienki, par-

kiety, filizy, telefon, garaż na 2 a samochody z kanałem), sauna, dz. 7 a, zagospodarowana, cena 180.000 USD /W-2/

Krowodrza - 153 m² parter + piętro, iwnice, garaż, 5 pokoi, 3 łazienki, tel., parkiety, filizy, działka 4 a, superkomfort, cena 290.000 zł /Z-19/

Śródmieście - 73 m², z 1970 roku, parter, piętro, 3 pokoje na gorze + 1 na dole, telefon, parkiety, filizy, ogrzewanie gazowe, ogródek 100 m², cena 53.000 USD /P8/

Bieżanów - stan surowy zamknięty, 240 m², 4 pokoje, kuchnia, garaż, piwnice, media podłączone, cena 92.000 zł /B4/

Podgórze - 350 m², dom dwurodziny, dwie kondygnacje, 7 pokoi, 2 kuchnie, 2 łazienki, 2 garaże, działka 18 a, cena 180.000 zł /K7/

Radzikowskiego - 83 m² + 83 m² strychu do adaptacji, dom parterowy z 1936 roku, 3 pokoje, działka 4 a, cena 85.000 zł /R5/

Krowodrza - 1/2 bliźniaka, stansurowy zamknięty, 300 m², 1993 r., 3 kondygnacje + strych mieszkalny, 6 pokoi, garaż na dwa samochody, wszystkie media podłączone, działka 5 a, cena 150.000 zł /O2/

Łagiewniki - 380 m² z 1992 r., 2 piętra + strych mieszkalny, 6 pokoi, działka 7 a, cena 85.000 USD /Ł2/

DOMY DO WYNAJĘCIA

Libertów - rezydencja 300 m², piwnice, parter + piętro, 6 pokoi, telefon, garaż na 3 samochody, ogrzewanie gazowe, dz. 21 a, superkomfort, cena 1800 USD miesięcznie, możliwość kupna

ok. Parku Decjusza - dom o pow. 200 m², 6 pokoi, 2 kuchnie, garaż na 2 samochody, balkony, taras, ogrzewanie gazowe, działka 11 a, cena 1400 USD/mies. /W-16/

ok. Dobrego Pasterza - dom o pow. 160 m² z 1995 roku, 2 kondygnacje, 5 pokoi, c.o., gabinet, garderoba, działka 4 a, cena 1800 USD/mies. /J1/

BATOREGO 6A

BIURO POŚREDNICTWA D/S NIERUCHOMOŚCI
tel. 32-50-03 (pn. - pt. 10 - 17)

MIESZKANIA 1 POKOJOWE

ul. Kijowska - 37 m², p(IV), tel. - 55,5 tys. zł
ul. Czysta - 35 m², I(III), po remoncie, tel. - 47 tys. zł
ul. Piekarska - 31 m², I(III), tel., po remoncie - 52 tys. zł
ul. Klemensiewicz - 37 m², IV(IV), tel. - 52 tys. zł

MIESZKANIA 2 POKOJOWE

os. Albertyńskie - 47 m², VI(X), tel., po rem. - 66 tys. zł
os. Jagiellońskie - 45 m², II(IV), parkiety, flizy, tel. - 59 tys. zł
ul. Rakowicka - 65 m², p(III), tel., po rem., amfilada - 80 tys. zł
ul. Siemaszki - 45 m², I(IV), tel. - 60 tys. zł
ul. Nowosądecka - 47 m², III(IV), tel., flizy - 66 tys. zł

MIESZKANIA 3 POKOJOWE

ul. Narutowicza - 62 m², IV(IV), flizy, parkiety, tel., 2 x loggia - 82,5 tys. zł
ul. Kazimierza Wilk. - 60 m², IV(IV), parkiety, flizy, tel., amfilada - 90 tys. zł
ul. Skarbińskiego - 56 m², VII(X), parkiety, flizy, tel. - 87 tys. zł
os. 1000-lecia - 50 m², IV(IV), tel., parkiety - 62 tys. zł
ul. Jerzmanowskiego - 61 m², VI(X), tel., możli. garaż - 76 tys. zł

DOMY - SPRZEDAŻ

WĘGRZCE - 180 m², działka 7 a - 180.000 zł



Skotniki - 150 m², dz. 13 a - 110 tys. zł
Jugowice - 1/2 bliźniaka, 300 m², dz. 8 a - 170 tys. zł
Niepołomice - wys. standard, 480 m², dz. 22 a - 380 tys. zł
Swosowice - 200 m², dz. 15 a - 240 tys. zł
Wola Justowska - 460 m², dz. 10 a, wys. stand. - 240 tys. USD
Wola Justowska - 300 m², dz. 4 a, stan sur. zamk. - 90 tys. USD

LOKALE BIUROWE DO WYNAJĘCIA

W ścisłej Krowodrzy, 300 m² (4 sale x 50 m² i 5 pokoi ok. 20 m²)
- możliwość wynajmu całości lub części
- doskonale nadające się na szkołę - cena 5 zł/m² + VAT



BIURO POŚREDNICTWA NIERUCHOMOŚCI

UL. SIENNA 3/3, 31-041 KRAKÓW, TEL. (012) 23-16-81

DOMY DO SPRZEDAŻY W KRAKOWIE

Dom na Klinach o pow. 145 m², działka 6,5 a, z budynkiem gospodarczym, wł. hipoteczna, cena do negocjacji
Kamienica do remontu w Płaszowie o pow. 250 m², 6 mieszkań wolnych, działka 5 a, wł. hipoteczna, cena 40.000 zł
Kamienica w Podgórzu o pow. 500 m², działka 5,5 a (3 mieszkania wolne), cena 150.000 zł

DOMY DO SPRZEDAŻY POZA KRAKOWEM

Domek rekreacyjny całoroczny nad jez. Rożnowskim, 3 kondygnacje, drewniany na podmurówce, wł. hipoteczna, działka 3 a, cena 60.000 zł

Hale produkcyjne w Woli Zabierzowskiej, uzbrojone, na parceli 6200 m², cena 50.000 zł

DZIAŁKI I PARCELE W KRAKOWIE

Bielany - 28 a, uzbrojona, budowlana, cena 2800 zł/a
Bielany - 30 a, uzbrojona, budowlana, cena 5000 zł/a
Bielany - 5 a, uzbrojona, cena 5000 zł/a (do negocjacji)
Bielany - 7 a, uzbrojona, cena 5000 zł/a (do negocjacji)
Bielany - 24 a, uzbrojona, budowlana, cena 36.00 zł/a
Balice - 30 a, rolne, cena 500 zł/a

Tyniec - 62 a, rolno-rekreat. z lasem, cena 20.000 zł za całość
ul. Chełmska - 26 a, uzbr., budowlana, cena 95.000 zł za całość

DZIAŁKI I PARCELE POZA KRAKOWEM

Aleksandrowice - 56 a, cena 350 zł/a
Cholerzyn - 22 a, budowlana, cena 500 zł/a
Cholerzyn - 30 a, budowlana, cena 500 zł/a
Czułów - 10 a, 12 a, 35 a, rekreacyjno-rolna, cena 350 zł/a
Miękinia - 7 a, budowlana + 12,5 a lasu, cena 3500 zł za całość
Wiktrowice - 14 a, 15 a, 15 a, budowlana, cena 1200 zł/a

WYNAJEM

Apartament w centrum Krakowa o pow. 207 m², z widokiem na Wisłę, superkomfortowy, cena 1300 USD/mies.
Mieszkanie w Centrum, 2 pokojowe, 70 m², cena 500 USD/mies.
Mieszkanie na Azorach, 4 pokojowe, 70 m², cena 700 zł + media/mies.
Piwnice w ścisłym Centrum Krakowa

OFERTA SPECJALNA

Duży wybór dworów w okolicach Krakowa do sprzedaży

Kancelaria Prawna "LIWIA"

biuro - ul. Długa 34/3, tel. 34-30-11, 32-11-06

PEŁNA OBSŁUGA PRAWNA OBROTU NIERUCHOMOŚCIAMI,
ODWŁASZCZENIA, WYCENY, BADANIE STANU PRAWNEGO
wyszukiwanie na zlecenie obiektów o cechach wskazanych przez klienta
SKUP - SPRZEDAŻ - WYNAJEM - ZAMIANA WSZELKICH NIERUCHOMOŚCI

Mysienice - dz. bud. usług.-handl. i przemysłowe 33 a - 3000 zł/a koło Telefoniki oraz 66 a - 1000 zł/a

rejon ul. Kobierzyńskiej - dz. 3 ha pod M2 - cena ok. 1500 zł/a

rejon Łokietka - dom stan sur., wszystkie media, 270 m2, dz. 4,5 a - 89 tys. zł

Katowicka - dz. bud. 33 a, uzbr. - 3000 zł/a

Bronowicka - garaż, hipoteczny - 9900 zł

os. Sidzina - przy autostradzie, 1 ha, pod motel i stację paliw - 2500 zł/a lub zamienię

gm. Zabierzów - zabud. folwarku, 900 m2 na dz. 70 a - 90 tys. zł

gm. Zabierzów - hala magaz., 1500 m2 na dz. 1 ha, teren ogrodzony, oświetlony, wybetonowany, wszystkie media

Giebułtów - działki 15 i 30 a, budowlane, uzbr., - 1500 zł/a

Brzeźnica - dom mur.-drew., 50 m2, dz. 2 ha w tym sad, las i 80 a bud., dojazd asfaltowy, media przy dz. - 60 tys. zł lub zamienię

Jawornik - dom drew. (lata 50-te), 150 m2 oraz zab. gospod. murowane, dz. 2,5 ha z ogrodem, wszystkie media - 69 tys. zł

Wola Duchacka - działka pod budownictwo jednorodzinne, pow. 37 a, cena 2500 zł/a

Kupię biurowiec w centrum o pow. ok. 2000 m2 albo działkę pod budowę biurowca

SPRZEDAMY mieszkania hipoteczne

• ul. **CHOCIMSKA - LEA**

apartamenty o pow. 100 m2, cena 1650 zł/m2 oraz garaże, cena 850 zł/m2 termin oddania do użytku XII 1997 r.

• ul. **KROWODERSKICH ZUCHÓW k/GIGANTA**

M-1 od 29,41 m2 do 37,46 m2

M-2 45,60 m2 i 44,90 m2

M-3 od 59,00 m2 do 67,40 m2

M-4 86,00 m2

garaże od 13,50 m2 do 21,10 m2

termin oddania do użytku XII 1997 r.

cena 1 m2 pow. mieszkalnej wynosi od 1250,00 zł do 1450,00 zł, a dla garaży 1 m2 powierzchni 850,00 zł

ZAKUPIMY PARCELE

POD BUDOWNICTWO WIELORODZINNE

POD STACJE BENZYNOWE

POD ZABUDOWĘ PLOMBOWĄ

**BUDOWA POD KLUCZ
OBIEKTÓW:**

handlowych, usługowych,
magazynowych, produkcyjnych
w technologii amerykańskiej
firmy BEHLEN Mfg. C.o



**TWÓJ DOM
NIERUCHOMOŚCI**



KOMPLEKSOWE USŁUGI PROJEKTOWO - INWESTYCYJNE

UL. ŚWIĘTOKRZYSKA 12/420 TEL. 34-20-55 w. 304

MIESZKANIA DO SPRZEDAŻY

1 pok. - (garsoniera) **Grochowska**, 29 m2, X p., winda, tel. - 44.000 zł

1 pok. - **Serbska**, 35 m2, II p., balkon, j. kuchnia - cena do uzgod.

1 pok. - **Centrum**, 50 m2, j. kuchnia - 45.000 zł

1 pok. - **Bronowice**, 36 m2, j. kuchnia umeblowana, jadalnia, balkon, I p., wys. standard - 58.000 zł

2 pok. - **Daszyńskiego**, 50 m2, parkiety, flizy, tel. - 65.000 zł

2 pok. - **Al. Słowackiego** - 70 m2, I p. - 80.000 zł

3 pok. - **Al. Słowackiego** - 104 m2, IV p., winda - 125.000 zł

strych - **ul. Zamojskiego**, 124 m2, III p., po adaptacji - 130.000 zł (możliwość odpisu podatkowego)

strych - **ul. Józefa**, 240 m2, do adaptacji - 250 zł/m2

DZIAŁKI DO SPRZEDAŻY

ul. Józefa - 6 a, zab. plombowa, wszystkie media - 27 tys. zł całość

Wola Justowska - 13 a x 2, uzbr. 150 m od działki, b. atrakcyjna widokowo - 9000 zł/a

Kamińskiego - 20 a, komercyjna, pełne uzbr. - 2500 USD/a

Powstańców Śląskich - (**d. Telewizyjna**) - 27 a, komercyjna, pełne uzbrojenie - 7500 zł/a

Powstańców Śląskich - (**d. Telewizyjna**) - 29 a, komercyjna, pełne uzbrojenie - 11.000 zł/a

Ruczaj Zaborze - 1,4 ha, bud. wielorodzinne, częściowo uzbr. - 1000 USD/a

Bronowice Wilk. - 1 ha, bud. jednorodzinne, częściowo uzbr. - 1700 USD/a

1 ha, komercyjna, droga wylotowa, częściowo uzbr. - 1700 USD/a
ul. Balicka - bud., 26 a, częściowe uzbr., atrakcyjna widokowo - 35.000 USD całość

Bibice - 49 a, przy trasie warszawskiej, bud.-usług., pełne uzbr. - 1800 zł/a

Krzyszkowice - 2,87 ha, w tym 1,87 bud., możliwość podziału, uzbr. w pobliżu - 400 zł/a

Wadowice - 9 a, budowlana

Nowy Sącz - centrum, 20 a, budowlana

DOMY DO SPRZEDAŻY

Azory - 83 m2, bliźniak, poddaszedo adaptacji, działka 5 a - 85.000 zł

Opatkowice - 120 m2, działka 7,5 a - 120.000 zł

LOKALE UŻYTKOWE - WYNAJEM

Krakowska - 104 m2 + piwnice z windą towar., witrina - 20 USD/m2

Floriańska - 55 m2 x 2 b. atrakcyjne apartamenty - 800 USD/mies. 70 m2, apartament biurowo-mieszkalny - 2000 zł/mies.

Grodzka - 100 m2, biuro, I p. - 1000 USD/mies.

Dominikańska - lokale handlowe i biurowe

Basztowa - 80 m2, biuro, VI piętro, winda - 1000 zł/mies.

Floriańska - piwnice do adaptacji (pub, restauracja)

Prądnik Biały - obiekt handlowo-produkcyjny + biura

OFERTA SPECJALNA

Bronowice - rozpoczęta budowa - 50.000 USD

Nowa Huta Centrum - obiekt handlowo-biurowy, parkingi 2500 m2 - 800.000 zł

Swoszowice - obiekt produkcyjny + biura, nowoczesny, b. wysoki standard, 2 linie tel., wyposażenie biurowe, garaże, ogrodzony, działka 33 a - 480.000 zł

**POSZUKUJEMY DZIAŁEK KOMERCYJNYCH
I OBIEKTÓW PRODUKCYJNO-MAGAZYNOWYCH
ZAŁATWIAMY ZEZWOLENIA NA BUDOWĘ**

ŁĘKAWSKI

POŚREDNICTWO NIERUCHOMOŚCI

Kraków, ul. Karmelicka 1

Tel. 21-68-25 (pn.-pt. 9 - 17)

MIESZKANIA DO SPRZEDAŻY:

- 1 pok.** - 35 m2, ul. Królewska (j. k., IV/IV p.) - 55 tys. zł
1 pok. - 35 m2, ul. Wystouchów (j. kuch., tel., V/X p.) - 44 tys. zł
2 pok. - 37 m2, ul. Skarbińskiego (c. kuch., V/X p., tel.) - 54 tys. zł
2 pok. - 52 m2, os. Na Skarpie (j. kuch., I/II p.) - 60 tys. zł
3 pok. - 60 m2, Wola Batorska (j. kuch., garaż, tel., II/II p.) - 55 tys. zł
3 pok. - 102 m2, ul. Niemcewicz (miesz. do wykończenia, j. kuch., II/II p.) - 65 tys. zł
3 pok. - 84 m2, ul. Parkowa (j. kuch., mieszkanie II poz., II/III p.) - 100 tys. zł
3 pok. - 64 m2, os. Hutnicze (j. kuch., II/VII p.) - 62 tys. zł

DOMY DO SPRZEDAŻY:

- 110 m2 - Azory** - zabud. szereg., dz. 3 a - 55 tys. USD (of. 40)
270 m2 - Bielany - działka 7 a, wysoki standard - 240 tys. zł (of. 90)
150 m2 - Wola Justowska - dz. 10 a - 150 tys. \$ (of. 94)
160 m2 - Swoszowice - dom do kosm. wykończenia., dz. 20 a - 85 tys. USD do negocjacji (of. 68)

- 150 m2 - Skotniki** - dom nowo wybud. wykończ. 95%, dz. 13 a - 110 tys. zł (of. 43)
230 m2 - Zbydniowice - stan sur. zamk., dz. 22 a - 120 tys. USD (of. 41)
380 m2 - Łagiewniki - superkomfort - 110 tys. \$ (do negocjacji) (of. 48)
270 m2 - Borek Fałęcki - działka 6 a, (90% wykończ.) - 75 tys. \$ (of. 63)
130 m2 - Wieliczka - działka 3,7 a, 1/2 domu, odrębne mieszkanie - 65 tys. zł (do neg.)
180 m2 - Bronowice - działka 7 a - 85 tys. USD
450 m2 - os. Jugowice - działka 12 a - 100 tys. USD (of. 31)

DZIAŁKI DO SPRZEDAŻY:

- 32,6 a** - Na Błonie, uzbr., 25 a bud. - 2,5 tys. \$/a (do negocjacji) - of. 123
8,5 a - Kliny, uzbr., (woda, prąd, gaz), budowlana - 35 tys. \$ - of. 124
2 ha, 10 a - Zielonki, uzbr., (woda, prąd, gaz), 45 a - 80 tys. zł - of. 501
10 a - Prądnik Czerwony, uzbrojenie (woda, prąd, gaz, kan.) - 18 tys. zł - of. 127
19,8 a - Prądnik Biały, (woda, prąd, gaz, kan.) - 42 tys. zł - of. 128
56 a - Swoszowice, uzbrojenie (prąd, woda, gaz) - 2000 zł/a - of. 300
16,8 a - Swoszowice, uzbrojenie (woda, prąd, gaz, kan.) - 2000 zł/a - of. 312
10 a - Wrzósowice, uzbrojenie (woda, gaz, prąd) - 10,5 tys. zł - of. 353
15 a - Libertów, uzbrojenie (woda, prąd, gaz, kan.), tel. - 2600 zł/a

ul. Radomska 8
tel./fax 11-83-64

kupno - sprzedaż - wyceny: pon.-pt. 9.00 - 17.00

MIESZKANIA

Prądnik Czerwony - 67 m2, 4 pok., III p., wys. standard - 80 tys. zł

rej. ul. Kościuszki - 54 m2, 3 pokoje, parter, garaż blaszak - 78 tys. zł

ul. Lipska - 36,5 m2, nowe, 1 pokój + j. kuchnia - 1200 zł/m2

Azory - 37 m2, 2 pokoje, ciemna kuchnia, parter - 45 tys. zł

DOMY W KRAKOWIE

Nowa Huta - 140 m2, 5 pok., działka 23 a - 180 tys. zł

Wola Justowska - 200 m2, działka 4,5 a - 100 tys. USD

rej. Pl. Boh. Getta - 3/4 kamieniczki 109 m2, dz. 3 a - 80 tys. zł

Bieżanów - 248 m2, stan sur. zamk., dz. 6 a - 85 tys. zł

Łagiewniki - 300 m2, stan surowy, działka 80 a - 200 tys. USD

rej. ul. Wielickiej - 300 m2, dz. 4,7 a - 117 tys. USD

rej. ul. Opolskiej - dom stan sur., dz. 7,8 a - 120 tys. zł

Kliny - 330 m2, 7 pokoi, wys. standard, dz. 10 a - 110 tys. USD

DOMY POZA KRAKOWEM

Zakopane - 300 m2 - 120 tys. USD

Ochojno - mały dom, 4 pok.+ 2 garaże wolno stojące + 1 ha - 100 tys. zł

ok. Niepołomic - ok. 480 m2, super standard, dz. 22 a - 450 tys. zł

Tarnów - 210 m2, dz. 16 a - 55 tys. USD

Żegocina - 190 m2, dz. 7 a - 55 tys. USD

KAMIENICE

Kraków - Centrum - 900 m2 - 550 tys. zł

DZIAŁKI

Owczary - 68 a, budowlana, zadrzewiona - 50.000 zł

Modlniczka - 42 a w tym 17 a bud., uzbr. - 1500 zł/a

Hamernia - dz. bud., uzbrojona 32 a - 2500 USD/a

Wola Justowska - 7,11 a - 95 tys. zł

INNE

Restauracja z pełnym wyposażeniem, ok. 500 m2 przy głównej drodze wyjazdowej z Krakowa - 500 tys. USD

WYNAJEM

ul. Katarzyny - lokal 83 m2, po remoncie, nadający się na aptekę (zezwolenie sanepidu), gabinety, biura, itp. - 30 zł/m2

rej. ul. Czarnowiejskiej - lokal ok. 20 m2, telefon - 500 zł + świadczenia

Poszukujemy hal produkcyjnych od 350 do 1000 m2 z dużymi terenami, magazynów, lokali sklepowych, domów, mieszkań do wynajmu i sprzedaży



PIASTOWSKA
POŚREDNICTWO
NIERUCHOMOŚCI

Poszukujemy mieszkań do sprzedaży i najmu bez prowizji

KRZYSZTOF HAWLENA
ul. Olimpijska 23, (róg Piastowskiej)
30-065 Kraków, tel./fax 37-34-81,
tel. 36-51-53

OBSŁUGA NOTARIALNA
WYCENY
USŁUGI GEODEZYJNE
I PROJEKTOWANIE



Bronowice - rezydencja ekskluzywnie wykończona, 400 m², 3 garaże, dz. 10 a



Zabierzów - rezydencja: basen, altana - grill, 300 m², działka 15 a



DOMY - SPRZEDAŻ

NAJEM

Rzęska - dz. 27 a, 250 m², dwurodzinny - 1.450 mld zł

Wróblowice - dz. 16 a, 350 m² - 4,2 mld zł

ul. Pękowicka - os. "Wiarus", st. sur. otwarty, dz. 6 a, 310 m²

Widok-Zarzeczce - 140 m² (narozny), dz. 5 a - 135 tys. USD

ul. Basztowa - 116 m² (na gastronomię) - 15 USD/m²

Cichy Kącik - tel., 40 m², (biuro) - 7,5 mln zł/mies.

ul. Lea - 2 pok., tel., 56 m² - 6 mln zł + media

os. Oficerskie - 2 pok., tel., 60 m² - 300 USD + media

BIURO NIERUCHOMOŚCI
I POŚREDNICTWA S.C.

ul. Karmelicka 17
tel. (012) 22-80-45
Al. Słowackiego 11b/23
tel. (012) 32-12-10
czynne: pon.-pt. w godz. 10-18

LOKALE
DO SPRZEDAŻY

Wola Duchacka - pawilon usługowy lub gabinety lek. 70 i 90 m², parter i I piętro - 1580 zł/m²

MIESZKANIA
DO SPRZEDAŻY

Wola Duchacka - mieszkanie 2 pokojowe, 53 m², II piętro, termin realizacji - kwiecień '96, odpis podatkowy - 62 tys. zł

Al. Słowackiego - mieszkanie 2 pokojowe, 70 m², II piętro, własność hipoteczna - 80 tys. zł

Nowa Huta - mieszkanie 1 pok., 35,5 m², V piętro - 46,5 tys. zł

ul. Wysłouchów - mieszkanie 3 pokojowe, 60 m², VIII piętro, 2 windy, tel. - 71 tys. zł

DZIAŁKI

ul. Pylna - dz. bud., 42 a - 60 tys. zł

Węgrzce - dz. bud., 5 a, 6 a, 9 a, uzbrojone - 3000 zł/a

ul. Obozowa - dz. bud., 11 a - 27 tys. zł

Batowice - dz. bud.-rekreac., 49 a, w tym 16 a bud. - 49 tys. zł

Lusina - dz. bud., 9 a, ogrodzenie część. wykonane - 15 tys. zł

Kliny - dz. bud., 14 a, podzielną na 6, 8 i 7,2 a, ogrodzona w całości, uzbrojona - 3600 zł/a

DOMY



Kostrze - dom 280 m², na działce 10 a, do zamieszkania, duży garaż, może być dwurodzinny - 230 tys. zł

Lusina - dom w stanie surowym, 220 m², na działce 27 a, pięknie położony - 60 tys. zł

KONSORCJUM AGENCJI
NIERUCHOMOŚCI
KOMPUTEROWY SYSTEM
INFORMACJI

§ DOMICYL
mgr B. Kasperczyk - Kozek

KANCELARIA PRAWNA
POŚREDNICTWO OBROTU NIERUCHOMOŚCIAMI

Kraków, ul. Nowowiejska 11
(róg ul. Królewskiej)

TEL. 34-33-31, 36-69-71

Krzyszowice-Rynek 7, tel. 822-666

MIESZKANIA - SPRZEDAŻ

Szlak - 38 m², 1 pokój - 44.000 zł

Kazimierza Wik. - 60 m², 3 pok., - 90.000 zł

Majora - 66 m² + garaż, 4 pok. - 93.500 zł

Diela - 138 m², 4 pok., wysoki standard - 160.000 zł

Pilnie kupimy mieszkania w rejonie Parku Krakowskiego, Królewskiej, Mazowieckiej

Zapewniamy kompleksową obsługę prawną, notarialną, wyceny, spadki, konsultacje
Oferta złożona u nas - jest obsługiwana jednocześnie przez wszystkie Agencje K.A.N. s.c.

DOMY - SPRZEDAŻ

Grzegórzki - kamienica 700 m² (wolne mieszk. 80 m²), dz. 5,4 a - 250.000 zł

os. Oficerskie - kamienica 796 m², garaż, dz. 8,6 a - 54.000 USD

Odrawąza - kamienica 360 m² (możliwość nadbudowy), dz. 4,2 a, lokal użyty. 120 m² - po kupnie całość wolna - 105.000 USD

Krzyszowice - nowa, atrakcyjna willa (wykończona w 90%), pow. cał. 270 m², dz. 6 a - 155.000 zł

k/Krzyszowice - dom, 360 m² (stan surowy), działka 20 a - 70.000 zł

Krzyszowice - dom, 140 m² + 340 m² produkcyjno-usługowe, działka 29 a - 220.000 zł

Rudawa - 270 m², działka 13 a, (stan sur.), ciekawa architektura, dobra lokalizacja - 70.000 zł

OFERTA SPECJALNA

Kamienica 540 m² (zatr. plany rozbudowy), wolny lokal hand. 125 m² + 45 m² mieszkalno-biurowe, stan techn. dobry, atrakcyjna lokalizacja w Centrum, ulica handlowa, idealne na siedzibę firmy, bank

Mieszkania - Lokale - domy - Kamienice - Działki

KUPNO - SPRZEDAŻ - WYNAJEM

Pośrednictwo Nieruchomości "GMACH"

inż. Tadeusz Szymulański

Kraków, ul. Wielopole 1/101, tel. 21-98-18

DOMY DO SPRZEDAŻY



Proszowice - 220 m², działka 22 a, ogrodzona, cena 80 tys. zł

Wola Justowska - 380 m², stan surowy, cena 150 tys. zł



Dworek zabytkowy k/Proszowice, podpiwniczony, parterowy wraz z parkiem o pow. 1,97 ha, pow. dworku 270 m², w tym: 7 pokoi + salon z kominkiem, 2 kuch. i ł., 2 ganki, ogrzewanie akumu-

lacyjno-elektryczne, cena 105 tys. USD

Gaj - 100 m² + 100 m² do adaptacji + garaż, dz. 90 a, cena 105 tys. zł

Sidzina - 160 m² + garaż, dz. 28 a, cena 100 tys. zł

MIESZKANIA DO SPRZEDAŻY

Nowa Huta - 52 m², 2 pokoje, cena 56 tys. zł

Podgórze Centrum - 2 pokoje, 40 m², cena 54 tys. zł

Nowa Huta - 3 pokoje, 66 i 68 m² po 10 mln zł/m²

DZIAŁKI

Wola Justowska - 28 a - 280 tys. zł

Michałowice - 1 ha - 1200 zł/a

Libertów - uzbrojenie, 15 a, cena 2600 zł/a

Wola Radziszowska - bud.-rolna, 16 a, cena 8500 zł (całość)

Krzywaczka - 14 a, 10 a - 1 tys. zł/a

KNN DEVELOPMENT

KALWARYJSKA 69

tel. 23-56-77, 23-56-22 w. 117, 56-32-56

fax +48 12 23-56-77, 23-56-22 w. 111

LOKALE DO WYNAJĘCIA

Zwierzyńceka - sklep, 54 m², czynsz 25 USD/m²

BIURA DO WYNAJĘCIA

ul. Felicjanek - luksusowe apartamenty 70 m² i 180 m², czynsz 500 \$ i 1200 \$ za miesiąc

ul. Felicjanek - od 70 do 550 m², czynsz 17 zł/m²/mies.

Kalwaryjska - 70 m², czynsz 600 zł/mies.

Kalwaryjska - pow. biurowe klasy A, 250 m², czynsz 20 USD/m²

MAGAZYNY

Nad Drwina - od 360 do 3000 m², windy towar., czynsz 8 zł/m²/mies.

Biskupińska - 3 hale po 144 m², czynsz 940 zł/hala

Wrocławska - parter, 150 m², czynsz 17 zł/m²

Prądnik Biały - hala produkcyjna, 1300 m², czynsz 8 zł/m²

KAMIENICE DO SPRZEDAŻY

Zwierzyńceka - 1000 m², 3 lokale frontowe + oficyna, cena 230.000 USD

Szlak - 600 m², 230 m² wolne, cena 189.000 USD

Westerplatte - 1500 m², 300 m² wolne, cena 480.000 USD

DZIAŁKI DO SPRZEDAŻY

Kamieńskiego - przy trasie ze zjazdem, 70 a, cena 500.000 USD

POWIERZCHNIE HANDLOWE I BIUROWE w domach towarowych

ul. Grodzka (41 USD/m² - I p.) (31 USD/m² - II p.)

Al. Słowackiego (16 USD/m² - II p.)

Działka pod stacją benzynową, 70 a, cena 4000 zł/a

Pawilon handlowy-ekspozycyjny w centrum handlowym, 1100 m², cena 700.000 zł

ATRIUM

Pośrednictwo w Obrocie Nieruchomości

ul. Legionów Polskich 12/43 32-700 BOCHNIA

tel. (0197) 262-56

DOMY do sprzedaży:

Bochnia - 2 budynki na dz. 22 a, dom 150 m², plus budynek usług-komercyjny 150 m², cena za całość 350 tys. zł (do negocjacji)

Bochnia - dom piętrowy w centrum, pow. 150 m², 1975 r., cena 110 tys. zł

Bochnia - dom w stanie sur. zamkniętym, 180 m², dz. 11,5 a, cena 95 tys. zł

Bochnia - dom piętrowy 180 m², dz. 28 a, 2 szklarnie, cena 175 tys. zł

Bochnia - dom drewniany, 100 m², działka 1,2 ha, cena 35 tys. zł

Bochnia centrum - 1/4 kamienicy, 85 m², cena 85 tys. zł

Bochnia-Proszówki - dom, stan sur., pow. 170 m², garaż, dz. 20 a, cena 50 tys. zł

Bochnia-Łapczyca - dom drewniany, 100 m², dz. 24 a, cena 45 tys. zł

Brzesko - dom typu bungalow, jednopokojowy, rok bud. 1995, lsuperkomfort, 200 m², działka 10 a, cena 200 tys. zł

Nowy Wiśnicz - w centrum, stan surowy, pow. 266 m², działka 10 a, wszystkie media, cena 80 tys. zł

Sterkowice centrum - dom (90% wykończenia), pow. 260 m², wszystkie media, telefon, działka 9 a, cena 95 tys. zł

OFERTY SPECJALNE:

Kraków - 15 km od centrum - baza magazynowa o pow. 2200 m², 6 bud. magaz., I p. adm. dz. 1,4 ha, cena 220 tys. zł

Bochnia - 3 km od miasta, restauracja z pełnym wyposażeniem, 500 m² (samodzielny budynek), dz. 38 a, cena 150 tys. zł

Brzesko Okocim - budynek 3 kondygnacyjny, pow. 500 m², na działkę komercyjną, dz. 10 a, przy głównej trasie (dotychczas piwiarnia, restauracja), cena 170 tys. zł

MOŻLIWOŚĆ DOSTANIA KREDYTU NA ZAKUP NIERUCHOMOŚCI Z OFERTY SPECJALNEJ

DO WYNAJĘCIA

Nowy Wiśnicz - centrum, budynek do wynajęcia, 900 m², na działalność komerc., czynsz 4000 zł/mies.

DZIAŁKI:

Bochnia - działka przemysłowa, 98 a, cena 100 tys. zł

Bochnia - działka budowlana, 76 a, cena 100 tys. zł

Bochnia - działka budowlana, 24 a, cena 12 tys. zł

Brzeźnica - działka rolno-bud., 110 a, cena 27,5 tys. zł

Łączy - działka rolno-bud., 183 a, cena 18,3 tys. zł

Bogumilowice - działka budowlana, 70 a, cena 56 tys. zł

Przyjmowanie zleceń na wyszukiwanie obiektów o cenach wskazanych przez klientów

LOGIS BIURO PRAWNE I OBROTU NIERUCHOMOŚCIAMI

ul. Szewska 21, tel. 22-09-87

pełna obsługa prawna, administrowanie nieruchomościami, porady prawne

Biurowo pilnie poszukuje dla swych Klientów domów w Podgórzu, dużych mieszkań w Krowodrzy, małych mieszkań - lokalizacja obojętna!

DOMY

Stary Prokocim - dom w zabudowie bliźniaczej, pow. 230 m², 6 pokoi, cena 180 tys. zł

Swoszowice - 1/2 bliźniaka, I kondygnacja do wykończenia, bez odbioru tech., dz. 6 a, cena 105.000 zł

Soboniowice - dom 10 letni, 5 pok., kuchnia, 2 łazienki, dz. 60 a, cena 138.000 zł

Krowodrza - atrakcyjna lokalizacja, dom nowy w zabudowie szeregowej, 5 pok., pow. użyt. 130 m², garaż, cena 176.000 zł

Łagiewniki - nowy dom, 7 pok., pow. 240 m², dz. 8 a, cena równ. 85.000 USD

Olsza - dom w zabud. szeregowej, pow. 200 m², 5 pok., garaż, dz. 3,5 a, cena 225 tys. zł

Bieżanów - Drożdżownia - stan sur. zamk., częściowe tynki wew., pow. 200 m², dz. 6 a, cena 85.000 zł

Jugowice - dom parterowy, podpiwniczony, 2 garaże, pow. 160 m², dz. 7 a, cena równ. 60.000 USD

OKAZJE

Dom do remontu w bliskiej okolicy Parku Ojcowskiego, dz. 70 a, zabudowania gospod., cena 50.000 zł

MIESZKANIA

Ruczaj Zaborze - 4 pokojowe, 74 m², IV p., tel., cena 90 tys. zł

Rejon Plant - 3 pokoje, 98 m², parkiety, kominek, hipot., cena 135 tys. zł

Salwator - 2 mieszkania, łączna pow. 123 m² + własność 54% kamienicy, cena równ. 90.000 USD

Prokocim - 2 pokoje, 42 m², IV p., flizy, parkiet, cena 55.000 zł

Wola Duchacka - 3 pok., 52 m², II p., cena 62.000 zł

Kurdwanów - 3pok., 69 m², tel., IX p., cena 69.000 zł

os. Tysiąclecia - 3 pokoje, 59 m², parter, parkiety, flizy, tel., cena 75 tys. zł

ul. Odrańska - 2 pokoje, 39 m², IX piętro, flizy, cena 55.000 zł

Kurdwanów - 1 pokój, 35 m², V piętro, tel., cena 45.000 zł

Czyżyny - 2 pokoje, 55 m², I piętro, cena 61.000 zł

Posiadamy szeroki wybór ofert sprzedaży kamienicy w Krakowie m.in. ul. Westerplatte, Starowiślna, Krakowska, Lea, Łobzowska, Rakowicka, Limanowskiego

7 F.H. "BONUS" ZAPRASZAMY
ul. STUDENCKA TEL./FAX 22-42-89
PN.-PT. 9-19, SOB. 9-15

KUPNO - SPRZEDAŻ - WYNAJEM

GARSONIERY:

ul. Bronowicka - 20 m², telefon - 34,5 tys. zł

ul. Bronowicka - 24 m² - 36 tys. zł

ul. Bieżanowska - 23 m² - 35 tys. zł

MIESZKANIA 1 POK.

Centrum - 35 m², tel., wł. hipoteczna - 46,5 tys. zł

Kurdwanów - 40 m² - 46,5 tys. zł

MIESZKANIA 2 POK.

os. Dywizjonu 303 - 52 m², tel. - 62,4 tys. zł

os. Jagiellońskie - 45 m², tel. - 59,5 tys. zł

ul. Podedworze - 46 m² - 57 tys. zł

ul. Gnieźnieńska - 37 m² - 55 tys. zł

os. Teatralne - 49 m², wł. hipot. - 55 tys. zł

ul. Kobierzyńska - 53 m², wł. hipot. - 65 tys. zł

ul. Turmiejska - 56 m² - 59 tys. zł

MIESZKANIA 3 POK.

Al. Pokoju - 50 m², tel. - 67 tys. zł

ul. Bajki - 70 m² - 67 tys. zł

ul. Pilotów - 53 m² - 65 tys. zł

ul. Podedworze - 57 m² - 25,7 tys. USD

MIESZKANIA 4 POK.

os. II Pułku Łończego - 90 m² - 1150 zł/m²

Centrum E - 73 m², nowe - 87,6 tys. zł

ul. Siemaszki - 117 m², wł. hipot. - 147 tys. zł

os. Oświecenia - 86 m² - 1200 zł/m² (do negocjacji)

Mieszkania Centrum w kamienicy: 100 m², 4 pokoje - 110 tys. zł, 91 m²

3 pokoje - 110 tys. zł

KAMIENICE - SPRZEDAŻ

Śródmieście - 1000 m² - 220 tys. zł (wolne 80 m², 3 pok.; strych 200 m² do adaptacji) - 1000 m² - 200 tys. zł

Krowodrza - 500 m² (w większości wolna) na dz. 7,35 a (możl. zabud. - plomba) - 850 tys. zł

DZIAŁKI

pod usługi komercyjne: Kraków-Podgórze, 30 a, Trasa E4 - 30 a (stacja benzynowa)

POSZUKUJEMY

do wynajęcia: lokal handlowego frontowego dla znanej poważnej firmy zagranicznej, o pow. 200 m² - 250 m² w lokalizacji: Grodzka, Stradom, Krakowska, Kalwaryjska, lokal na restaurację w Centrum

Poszukujemy mieszkań, lokali, domów, działek, do sprzedaży i wynajmu Zapewniamy kompleksową obsługę



**PRZEDSIĘBIORSTWO
USŁUGOWO - HANDLOWE**
Spółka z o.o.

31-159 Kraków, Al. J. Słowackiego

Biuro Obrotu Nieruchomościami
Kraków, ul. Bieńczycka 168
tel. 43-00-25, fax 43-67-55

LOKALE HANDLOWE
sprzedaż - najem
w Centrum Handlowym "TOMEX"

DZIAŁKI

Garliczka (za Zielonkami) - działka budowlana 14,31 a graniczy z potokiem i drogą asfaltową, uzbrojenie w drodze - 1500 zł/a
Brzskwinia - 84 a (w tym 13 a bud.), woda, gaz, domek letni - 35.000 zł
Bębło - działka budowlana 40 a, uzbrojona, z altaną - 18.000 zł
okolica Brzeźnicy - działki bud. uzbr., (wielkość i cena do uzgodnienia) oraz posiadłość ok. 2 ha z dworkiem
Bielany - dz. 40 a pięknie położona, budowlano-rekreacyjna
Igołomia - dz. 15 a, prąd, gaz, budowlana, ogrodzona - 7500 zł
Pietrzejowice - gm. Kocmyrzów-Luborzyca, dz. bud.-rolne, pow. 12,6, 33,6, 32,4 i 49,6 a gaz i woda w działce

DOMY

Długa - kamienica 4 kondygn., możli. nadbud. 200 m², parter lokal handl. 110 m², możli. rozbud. do 40 m², wolne mieszkanie na I p. i piwnice 113 m²
Nowa Huta - Mistrzejowice Wschód - segment narożny w zabud. szeregowej, dz. 4 a, własn. hipot. - 150.000 zł
Północna część Krakowa - domki w zabudowie szeregowej o pow. użytkowej 220,9 m² i 258 m², działka 3 a, atrakcyjna lokalizacja
Okolice Niepołomic - domki wolnostojące i pow. użytkowej 105 m², działka 8 a, wolnostojący garaż, piękna okolica
Czchów - dom letniskowy nad jeziorem, superkomfort - 16.500 zł

MIESZKANIA - SPRZEDAŻ

Nowy Prokocim - 48 m², 2 pok. + kuch., wł. spół., superkomfort, flizy, terakota, mozaika, przed. zab., VII p. - 57.600 zł

MIESZKANIA - ZAMIANA

ul. Sarego - 6 pok., kwaterunkowe, 170 m², superkomfort, tel., idealne na gabinety lek., lub kancelarię, kamienica przyw. - na własn. 3 pok., 60-70 m²

LAS

Las - 2,5 ha mieszany z przepływającym strumykiem do sprzedania, okolice Kalwarii Zebrzydowskiej

pełna obsługa prawna i notarialna

"LEX-COMPUTER"

**Kancelaria Prawno - Rzeczoznawcza Wycen,
Obrotu Nieruchomościami (upr. Rządowe)**

30-550 Kraków ul. Janowa Wola 6/11

tel./fax (012) 56-04-20

Czynna od pon. - piątku (10 - 17)

Lokale użytkowe - sprzedaż

Obiekt prod.-biurowy 900 m², plac manew., dz. 13 a, cena 360.000 zł
Mateczny, obiekt biurowo-magazynowy, stan sur. zamk., wolnostojący, 700 m² - 250.000 zł
Stylowy Moteli Górski przy Zakopiance, czynny i wyposażony, cena 225 tys. USD

**Duży wybór lokali handlowych
i użytkowych w atrakcyjnych
miejscach Krakowa**

Lokale użytkowe - wynajem

Dębniki - 720 m², hale nieogrzewane, parking, cena 2800 zł
lokale handlowe w ścisłym centrum: 54, 100, 140, 200 (m²)
Centrum - 350 m², hala ogrzewana, dojazd
Nowa Huta - hala ogrzewana z wyjściem na rampę, 310 m²

Duży wybór lokali handlowych

Mieszkania do sprzedaży

Wola Duchacka - 49 m², 2 pokoje, I p., cena 60.000 zł.

Domy do sprzedaży

Kryspinów - 200 m² pow. całk., dz. 3 a, stan sur. zamk., cena 120 tys. zł
Przegorzaly - segment, stan sur., cena do negocjacji
Nawojowa Góra - 400 m², działka 83 a, stan sur., cena 140.000 zł

Działki do sprzedaży

Modniczka - 11 a, 12 a - 1450 zł/a
Ruczaj - 46 a, wielorodzinna - 4500 zł/a
Bielany - 33 a, 20 a, pod budownictwo jednorodzinne - 3500 zł/a
Kliny - 7 a, 16 a, 45 a - 3000 zł/a
Bronowice - 64 a, pod bud. jednorodzinne i usługi - cena do neg.
Piaski - 27 a, do zab. jednorodzinnej - 3000 zł/a

**oraz wiele atrakcyjnych
działek w Krakowie i okolicach**

**Przyjmujemy
nieruchomości
do sprzedaży i wyceny
Zapraszamy
do współpracy**



Firma Usługowo - Handlowa

Kraków, ul. Zamkowa 4, tel. 66-41-58
31-047 Kraków, ul. Sarego 19
tel. 22-58-27, 22-56-75, fax 22-58-06

DO WYNAJĘCIA

	pow. w m ²	cena zł
św. Agnieszki - handl., restauracja (front)	330	7.200
Grodzka - II piętro, lokal biurowy	240	2.900
Widok-Zarzecze - dom szereg., 6 pok., tel.	274	2.500
Widok-Zarzecze - 7 pok., tel.	300	3.700
Krowodrza - dom wolnostojący + hala	440	3.000
Zimorowicza - lokal magazynowy	130	1.400
Grodzka - niski parter	200	6 \$/m ²
Piłsudskiego - handel (front)	80	1.800

DO SPRZEDAŻY

	pow. w m ²	cena zł
Basztowa - 3 pokojowe, telefon, j. kuchnia	115	138.000
Al. Pokoju - 3 pokoje, j. kuch., telefon	50	63.000
Prądyńskiego - 3 pokoje, j. kuch.	62	80.000
Gnieźnińska - 2 pok., c. kuch., tel.	37	55.000
Piaski - 3 pok., j. kuchn., tel.	57	68.000
Siemaszki - 2 pok., j. kuch., tel.	70	92.000
os. Albertyńskie - 2 pok., tel., j. kuch.	62	80.000
Działki - Bielany 33 a i 27 a		

NIERUCHOMOŚCI

AGENCJA - STAROWIŚLNA 20
kupno, sprzedaż, wynajmowanie
Pełna obsługa prawna i notarialna
ul. STAROWIŚLNA 20, II p.
tel. 210-876
zapraszamy od 10 do 18

MIESZKANIA - SPRZEDAŻ

os. Na Skarpie - 46,5 m², tel., po generalnym remoncie - 59 tys. zł
Krowodrza, ul. Obopólna - 47 m², 2 pok., j. kuch., tel. - 68 tys. zł
os. Dywizjonu 303 - II piętro, 3 pok., j. kuch., balkon, 73 m² - 84 tys. zł
Ugórek - 30 m², 1 pok. + j. kuch., balkon, telefon - 45 tys. zł
ul. Odrzańska - 39 m², 2 pok. + j. kuch., flizy - 51 tys. zł
os. Dywizjonu 303 - 3 pok. + j. kuch., balkon, flizy, 52 m² - 63 tys. zł
ul. Grzegorzeczka - 3 pok. + j. kuch., spiżarnia, balkon, ogrzew. elektr., wł. hipoteczne - 98 tys. zł
os. Teatralne - 3 pok., j. kuch., wc, łaz., balkon, II p., 65 m² - 65 tys. zł
ul. Wysłouchów - 3 pok., j. kuch., 59 m² - 62 tys. zł (możl. odpisu)
Kurdwanów - 70 m², IX piętro, 3 pok. + j. kuch. - 84 tys. zł
Al. Słowackiego - 110 m², 4 pok., j. kuch., łaz., wc, udział w kamienicy - 120 tys. zł
ul. Emaus - 56 m², 2 pok. + c. k., po remoncie - 67,5 tys. zł
ul. Basztowa - 115 m², 3 pokoje, jasna kuchnia, ogrzewanie centralne, telefon - 140 tys. zł

Centrum C - 2 pok. + c. kuch., 55 m², tel., cegła, wł. hipot. - 67 tys. zł

Ruczaj - I p., 61 m², 2 pok. + j. kuch., tel., do remontu - 65 tys. zł

Nowa Huta - 73 m², V p., 4 pok. + j. kuch., balkon, tel. - 84 tys. zł

DOMY - SPRZEDAŻ

Opalukowice - dz. 15 a, 250 m², wolnostojący, parkiety, do wprowadzenia, c.o. gazowe - 250 tys. zł

Zarabie - dom całoroczny, 5 a, stan sur. zamk., 220 m², 7 pok., 2 łaz., 2 k., garaż, 2 tarasy - 60 tys. zł + materiały

ul. Zbrojarzy - dwie kondygn., dz. 3,5 a, pow. mieszk. ok. 200 m², tel., stan sur. niepełny, wg projektu; salon, pok. dzienny, kuchnia, łazienka, wc, I p.: 3 pok. + łaz. - 65 tys. zł + mały ogród

Wola Justowska - dom w stanie sur. półzamk. p.c. 500 m², dz. 10 a - 160 tys. zł

Kobierzyn - stan sur. zamk., 240 m², dz. 4 a, dom dwurodzinny, 2 kondygn. + strych - 69 tys. zł

DZIAŁKI

Piaski - pięknie położone dz. bud., kaźla ok. 10 a - 3 tys. zł/a

ok. Kalwarii - gospod. rolne 1,7 ha (w tym dz. bud.), z domem drewn., murow., media doprowadzone, droga dojazdowa, potok - 35 tys. zł

Oferta specjalna -

ok. ul. Starowiślnej - biuro do wynaj., 56 m², 2 linie tel., I p. - 10 USD/m²

Przy Rynku Gł. - do wynajęcia biuro, II p., 2 tel., 90 m² - 10 USD/m²

ul. Młodowa - garaż, 24 m², światło - 110 zł/mies.

**POSZUKUJEMY MIESZKAŃ -
LOKALI - DZIAŁEK ZAPRASZAMY**



**POŚREDNICTWO
ZIELŃSKI**
ul. Krowoderska 63a

33-26-47

- kompleksowa obsługa prawna
- wyceny nieruchomości
- podziały fizyczne
- prowadzenie administracji budynków
- remonty i modernizacja mieszkań i domów

MIESZKANIA DO SPRZEDAŻY

ul. Złoty Róg (rej. ul. Bronowickiej) nietuzinkowe, wyodrębnione hipot. mieszkanie na dwóch poziomach, 5 pokoi, dwa odrębne wejścia, duży podwójny garaż, piwnica, pralnia, wysoki standard wykończenia, taras, ogródek, cena 280.000 zł

os. Ruczaj Zaborze - 73 m², 3 pok., 1 p., kuchnia z jadalnią, nowe, cena 88.000 zł

ul. Dietla - 140 m², 4 pokojowe, 1 p., ogrzewanie akumulacyjne, balkony, doskonałe także na biuro, gabinety, itp., cena 170.000 zł

Al. Słowackiego - 102 m², 3 pok., IV p., z windą, c.o., hipoteczne, cena 130.000 zł

KAMIENICE

rej. Nowego Kleparza - ok. 350 m² + strych (wolne ok. 125 m²) cena 245.000 zł

rej. ul. Grotgera - 2/3 udziału w kamienicy o pow. ok. 800 m² w tym wolne 25 m² i lokale użyt. o pow. ok. 110 m², cena 205.000 zł

Zwierzyniec, ul. Lelewela - w międzyw. kamienicy, wyodrębnione mieszkanie z lokatorami, ok. 360 m², w całości lub pojedynczo, cena wyw. 350 zł/m²

DZIAŁKI W GŁOGOCZOWIE

2 x 8 a płaskie, bardzo ładne, z dala od E7 - 1.300 zł/a

DOMY DO SPRZEDAŻY

rej. Limanowej - superkomfortowy dom całoroczny o pow. 150 m², po grunt. rem. kapif., stół poł.-wsch., c.o., gaz, tel., ujęcie wody źród., dachówka, zagospod. dz. 1 ha, cena 135.000 zł

Opatkowiec - 400 m², nowy, superkomfortowy, nowoczes. architektura, 1 poziom. - 650.000 zł

Wawrzeńczyce - 250 m², działka 6 a, 5 pokoi, tel. - 90.000 zł

Wola Zachariaszowska - 250 m², nowy, działka 10 a, 7 pokoi - 170.000 zł

Wojakowa - nowy dom murywany, niewykończony + dom drew. + zabud. gospod. + 2,5 ha, teren ekologiczny - 80.000 zł

Bisnes - dom do wynajęcia

rej. ul. Kamińskiego - doskonały na siedzibę firmy, 240 m², superkomfortowe, z pom. biur. + 200 m² pom. użyt. i magaz., 2 linie tel., linia telex - 1000 USD/mies.

Ugórek, ul. Spadochroniarzy - garaż szeregowy, cena 7.500 zł



**Biuro Obrótu
Nieruchomościami**

13-81-72

OFERUJEMY MIESZKANIA DO SPRZEDAŻY:

garsoniera - **rej. Wrocławska**, 24 m², wł. sp. - 16,5 mln zł/m²
jednopokojowe - **Bieżanów**, ok. 39 m² - 44 tys. zł
jednopokojowe - **rej. Krupnicza**, 35 m², wł. hip. - 45 tys. zł
jednopokojowe - **Podwawelskie**, ok. 35 m², wł. sp. - 50 tys. zł

Łagiewniki - 2 pok., 30,2 m², c. kuchnia, możliwe raty

Azory - 2 pok., 37 m², c. kuchnia, parkiety, flizy, tel., wł. sp. - 56,5 tys. zł

rej. Lea - 2 pok., 47 m², j. kuchnia, nadbudowa, parkiety, flizy - ok. 70 tys. zł

Opolska - 2 pok., 50 m², kuchnia-jadalnia, parkiety, flizy, tel., wł. sp. - 67 tys. zł

Nowa Huta, os. Jagiellońskie - 2 pok., 45 m², j. kuchnia, parkiety, flizy, tel. - 60 tys. zł

Nowa Huta, os. Na Skarpie - 2 ok., 47 m², j. kuchnia, tel., bez balkonu, hipot. - 53 tys. zł

Al. Pokoju - 3 pok., 50 m², tel. - 64 tys. zł

os. Boh. Września - 3 pok., 52 m², wys. parter - 62 tys. zł

Prądnik Czerwony - 4 pok., 66 m², balkon, parkiety, flizy - 81 tys. zł

Prądnik Biały - 3 pok., 71 m², balkon, parkiety, flizy, tel. - 88 tys. zł

Piłotów - 3 pok., 53 m², parkiety, flizy, tel. - 68 tys. zł

Basztowa - 115 m², mieszkanie lub biuro - 140 tys. zł

Lubicz/Rakowicka - 65 m², gabinety, biura, itp. - 82 tys. zł

DOMY W KRAKOWIE, parcele k/Wieliczki



Pośrednictwo w Handlu Nieruchomościami
Pracownia Architektoniczno - Budowlana
mgr inż. arch. BOGUSŁAW DANIELAK

ul. Basztowa 24/4
31-156 Kraków

tel./fax (012) 21-10-30
pon. - sob. 9.00 - 17.00

MIESZKANIA SPRZEDAŻ:

54 m², 80 m² - os. Ruczaj - 1200 zł/m²
20 m² - ul. Bronowicka - 35 tys. zł
36 m² - ul. Bronowicka - 59 tys. zł
47 m² - ul. Skarbińskiego - 66 tys. zł
97 m² - Żabinec - 1300 zł/m²
78 m² - Żabinec - 110 tys. zł
20 m² - os. Podwawelskie - 35 tys. zł
37 m² - os. Podwawelskie - 50 tys. zł
90 m², 140 m² - ok. Westerplatte - 1400 zł/m²
80 m² - ul. Królewska - 130 tys. zł
68 m², 57 m² - ul. Kobierzyńska - 1200 zł/m² - odpis

MIESZKANIA DO WYNAJĘCIA

Syrokomla 50 m², ok. Parku Krakowskiego 80 m², Olsza 54 m², Komandosów 22 m², Lea 30 m², Starowiślna 55 m², Retoryka - apartamenty, Pl. Matejki 108 m², ok. hotelu Cracovia 100 m²

**PILNIE POSZUKUJEMY LOKALU HANDLOWEGO, BIUROWEGO
ORAZ PIWNICY W CENTRUM KRAKOWA**

DZIAŁKI:

ul. Grotgera 10 a, Wola Justowska od 6 a do 1 ha, Libertów 10 a - 20 a, Pychowice 54 a, ul. Myśliwska 20 a, ul. Węglarska 60 a, Węgrzce 28 a, Zakrzówek 28 a, Michałowice 20 a, Zabierzów 7 a, ul. Kłasztorna 33 a, ul. Conrada 40 a

LOKALE DO WYNAJĘCIA:

ul. Grzegorzewska 50 m², ok. ul. Krupniczej 460 m², ok. Zwierzynieckiej 37 m², ul. Krowoderska 100 m², ul. Katwaryjska 42 m²

DOMY DO WYNAJĘCIA

ul. Królowej Jadwigi 90 m², Pychowice 100 m², Bielany 120 m², Tynieć 270 m²

**Przyjmujemy oferty
bez prowizji**

KRAKOWSKI ZESPÓŁ EKSPERTÓW
"WACETOB - PZITB" s.c.



30-048 KRAKÓW, ul. Juliusza Lea 16 A, pok. 2
tel. (012) 33-02-77, 33-02-70 wew. 339,
fax (012) 33-05-07, 12-47-05

INWESTORZE !!!

**KONIEC TWOICH KŁOPOTÓW
ROZLICZENIOWYCH Z WYKONAWCAMI**

**PROFESJONALIŚCI SPRAWDZĄ PRAWIDŁOŚĆ
WYKONANYCH ROBÓT
ZWERYFIKUJĄ KOSZTORYSY, ROZSTRZYGNĄ
EWENTUALNE SPORY**

PONADTO WYKONUJEMY:

- WYCENY NIERUCHOMOŚCI
- KOSZTORYSY INWESTORSKIE
- ODBIORY TECHNICZNE BUDYNKÓW
- OPINIE I EKSPERTYZY
- WYRYSY Z MAP EWIDENCYJNYCH

* Tarnów *

KRAKOWSKA 3, tel./fax 224-339

Czynne od poniedziałku do piątku 9.00 - 16.00



MAREK BOCHENEK

NIERUCHOMOŚCI

MIESZKANIA

Radłów - pow. 70 m², 4 pokoje, kuchnia, łazienka, I piętro, telefon, wc - 42 tys. zł

DOMY

Brzesko - dom parterowy, nowy, wykończony, z wyposażeniem, superkomfort, pow. 230 m², dz. 10 a z zielenią urządzoną - 220 tys. zł (w ratach)

Zawada - dom superkomfortowy, z wyposażeniem, umeblowany, pow. 230 m², dz. 10 a, stolarka aluminiowa - 170 tys. zł (pilnie)

Ciężkowice - dom murowany, 7 pokoi, kuchnia, łazienka, 220 m², działka 50 a, stan dobry - 50 tys. zł

Wola Rzędzińska - dom parterowy, do remontu i modernizacji, murowany, 3 pokoje, kuchnia, pom. gospod., działka 14 a - 33 tys. zł

Pogórska Wola - dom, stan surowy

zamknięty, dwukondygnacyjny, pow. 130 m², działka 10 a, wszystkie instalacje - 50 tys. zł

ZAMIANY

Jarosław - mieszkanie komunalne, 2 pokoje, kuchnia, łazienka, II piętro, 32 m² - na podobne w Tarnowie

Tarnów - mieszkanie kwaterunkowe, 3 pokoje, kuchnia, łazienka, I piętro, 74 m² - na mniejsze ok. 50 m², 2 pokojowe

DZIAŁKI

Tarnów, ul. Czerwona - dz. bud.-rekreac., uzbr. w zasięgu, pow. 18 a - 14 tys. zł całość

Krzyż - 6 działek bud., po ok. 11 a - 750 zł/a

Chyszów - dz. budowlana, 7,5 a - 1100 zł/a

mgr inż. Marek Bochenek -
Rzeczoznawca Majątkowy
zaprasza do korzystania z usług Biura

**"ART" STUDIO**mgr inż. arch. Grzegorz Ryba
PROJEKTY I ICH REALIZACJA

- architektura i budownictwo
- aranżacja i wyposażenie wnętrz
- plastyka i reklama
- sklep firmowy

ul. Nowy Świat 3
33-100 Tarnów
tel./fax (014) 21-50-70
tel. (014) 26-41-01

BIURO OBROTU NIERUCHOMOŚCIAMI**DOMY**

Tarnów, ul. Chrobrego - dz. 4 a, 140 m², wykończony - 66 tys. USD

Tarnów, ul. Koszycka - dz. 5 a, 300 m², do wykończenia - 90 tys. zł

Żabno - dz. 4 a, 200 m², wykończony, wysoki standard - 160 tys. zł

Biała k/Rzeszowa - dz. 13 a, 240 m², wykończony + bud. gospodarczy - 60 tys. zł

Tarnów - Krzyż - dz. 4 a, 240 m², do wykończ. - 130 tys. zł

Rzepiennik Strzyżewski - 100 m², stan surowy + dom drewniany i gospodarstwo rolne 4 ha - 20 tys. zł

MIESZKANIA

Tarnów, ul. Parkowa - 58 m², 3 pokoje, I piętro - 45 tys. zł

Tarnów, ul. B. Głowackiego - 57 m², 4 pok., III p. - 50 tys. zł

DZIAŁKI

Bogumiłowice - działka budowlana 66 a - 20 tys. zł

Bogumiłowice - działka budowlana 22 a - 30 tys. zł

Tarnów - działka budowlana 7 a - 7 tys. zł

FORTUNA

kupno - sprzedaż - zamiana nieruchomości

33-300 Nowy Sącz, ul. Lwowska 8, tel. (018) 43-88-01

33-380 Krynica, ul. Kraszewskiego 7,

tel. (018) 71-53-20 wew. 108

NOWY SĄCZ MIESZKANIA - SPRZEDAŻ

ul. mjr. Hubala - 3 pok., 60,5 m², komfort - 55.000 zł

ul. Armii Krajowej - 2 pok., 38 m², standard - 36.000 zł

ul. Nawojowska - 1 pok. + kuchnia, 30 m² - 20.000 zł

DOMY - SPRZEDAŻ

Januszowa - 320 m² + 1,1 ha działki - 150.000 zł

Marcinkowice - 120 m² + 18 a + bud. gospod. - 65.000 zł

Biczycze Górne - 130 m² + bud. gospod. + działka - 80.000 zł

Łącko - 250 m², stan sur. otwarty + 7 a - 60.000 zł

Czaczów - 270 m² + dz. zalesiona, komfort - 120.000 zł

Krynica - 220 m² + dz. 8 a - 100.000 zł

Gaj - stan surowy, 250 m² + 11 a - 60.000 zł

Bielowice - 1/2 bliźniaka, 210 m² + 6 a ogrodzone, gotowy do zamieszkania - 90.000 zł

DZIAŁKI - SPRZEDAŻ

Posiadamy duży wybór działek budowlanych w Nowym Sączu i okolicy w cenie od 800 zł/a - 2500 zł/a

PENSJONATY KRYNICA - SPRZEDAŻ

pensjonat SARENKA - 12 pokoi 3 osob. - 120 tys. zł

pensjonat UŚMIECH - 13 pokoi - 300 tys. zł

pensjonat ZBYSZKO - 17 pokoi 3 osob. - 400 tys. zł



BRACIA LECHOWICZ

BIURO HANDLU NIERUCHOMOŚCIAMI

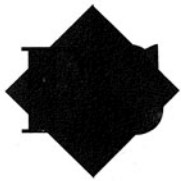
33-300 Nowy Sącz, ul. Kościuszki 7

Tel. (018) 43-83-07, 43-78-54, 43-53-93 wew. 204, Fax (018) 42-12-80

działki	cena 1 a w zł	
2,3 a	ul. Jagiellońska	150 (z proj. bud.)
6, 12, 14 a	ul. Orkana	1200 pełne uzbr.
6,35 a	ul. Zdrojowa	2500 pełne uzbr.
5, 4, 5,5 a	ul. Zyndrama	1500 niepełne uzbr.
6,0 a	ul. Tarnowska	2000 pełne uzbr.
4,26a	ul. K. Napierskiego	1500 pełne uzbr.
27 a	ul. Fiołkowa	650 niepełne uzbr.
9,9 a	ul. Szeroka-Chelmiec	1000 niepełne uzbr.
3,8a	ul. Wiśniowieckiego	2300 usługi-handel
4 x 8 a	ul. Barbackiego	2000 pełne uzbr.

domy	cena w tys. zł	
108 m ²	ul. Zygmunowska	120 7 a, garaż
400 m ²	Obidza	380 komfort, basen
78 m ²	Sikorskiego - parter domu	70 z ofic. 60 m ²
120 m ²	Helena	76 5 a, garaż
150 m ²	Rromera (Kochanowskiego)	90 5,2 a, garaż
140 m ²	Czarnieckiego	205 4,7 a, garaż
125 m ²	Wólki	148 14 a, dobudówka
240 m ²	Załużnicze	100 stan surowy zamk.
200 m ²	Kochanowskiego	128 6,5 a, garaż
250 m ²	Łomnica Zdrój	90 50 a (atr. położone)
320 m ² 0 150 m ²	(dom stan sur.) Nawojpowa - 1,2 ha,	cena do uzgod.

Ponadto domy jednorodzinne do sprzedania w następujących miejscowościach: Nawojowa, Gołkowice, Tylicz, Piwniczna



EkoSYSTEM

KRAKÓW, ul. Prandoty 6/8

tel./fax 13-78-54

tel. 11-69-83 } w. 319
11-96-74 }

fax 78-49-27

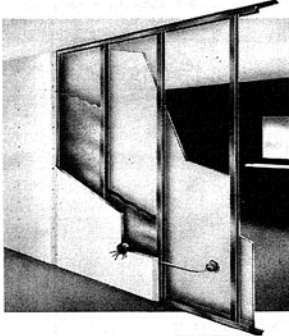
AUTORYZOWANY DYSTRYBUTOR

oferuje do sprzedaży hurtowej i detalicznej

SYSTEMY Rigips

Płyty gipsowo - kartonowe

- oszczędne
- termicznie izolujące
- dźwiękochłonne
- odporne na obciążenia



RIGIPS

tłumiące hałas specjalne sufity

Armstrong

dzięki którym poprawisz warunki pracy i higieny w:

- szpitalach, żłobkach, szkołach
- pracowniach optycznych, fabrykach kosmetyków
- studiach nagrań, biurach



sufity podwieszane o dużych walorach estetycznych i akustycznych

- profilowane w dowolne łuki
- odporne na uderzenia
- wodoodporne

Ecophon



**☆☆☆ Polska[®]
Telewizja
Kablowa**

**Dział Reklamy i Promocji
Kraków ul. Strzelców 15
tel/fax. 12 - 97 - 33**

Proponuje realizację:

- Komputerowych reklam planszowych
- Filmów reklamowych
- Filmów promocyjnych
- Filmów instruktażowych

Możliwość sponsorowania programów !!!

ZAPRASZAMY DO WSPÓŁPRACY

tel/fax 12 - 97 - 33

Co nowego na rynku nieruchomości w Krakowie?

Rynek nieruchomości w Krakowie powoli wchodzi w stagnację. Odczuwalny jest brak małych mieszkań do 30 m² (do sprzedaży i wynajęcia).

Można pokusić się o stwierdzenie, że nasze biedne społeczeństwo stać jedynie na garsoniery i jednopokojowe nieruchomości. Jest to spowodowane wyczerpaniem się zasobów finansowych Polaków. Wiele osób coraz chętniej kupowałoby nieruchomości na raty lub z przedłużoną płatnością. Bardzo ciężko sprzedają się nieruchomości duże powyżej 150 tys. zł. dlatego też kupujących można podzielić na kilka kategorii. Do pierwszej zaliczyłbym ciułaczy, których jest najwięcej. To oni napędzają koniunkturę na małe mieszkania, których brak na rynku. Do drugiej grupy zaliczyłbym wszystkich tych, którzy "wyrośli" już z mieszkań w blokach i marzą o własnym małym domku z ogródkiem. Trzecia kategoria to osoby bogate, które chcą ulokować swoje pieniądze na rynku nieruchomości, który wydaje się najlepszą lokatą kapitału.

Jeśli chodzi o ciułaczy to jedynym ich pragnieniem jest kupno przysłowiowych czterech ścian. Dysponują oni kapitałem do 30 tys. zł i liczą na okazję lub jakąś "rudere" do remontu. Jest to najliczniejsza grupa, która oprócz małego kapitału ma niezrealizowaną książeczkę mieszkaniową. Następną grupą to tzw. nowa klasa średnia, która ma dość mieszkania w "blokowisku"

i odczuwa silną potrzebę posiadania czegoś własnego i niezależnego. Czymś takim jest własny mały domek. Zazwyczaj przy okazji chcą pozbyć się dużych mieszkań spółdzielczych, w których mieszkali od lat. To ta grupa zaczyna najczęściej kupować i sprzedawać i jest bardzo wymagająca bo wie czego szuka. Tak zwana klasa średnia najchętniej kupuje domy poza miastem do kwoty 150 tys. zł. Najchętniej poszukują domów lub działek zlokalizowanych w rejonie Zielonek, Wróblowic, Libertowa.

Trzecia grupa to oczywiście ludzie bogaci, którzy mają rezerwę gotówkową do ulokowania w nieruchomości. Grupa ta najczęściej jest chętna kupować kamienicę w wolnych lokalach lub działki w centrum miasta. Dla ludzi tych cena nie gra roli, a najważniejszym argumentem za kupnem jest dobra lokalizacja. Oczywiście jeśli chodzi o atrakcyjną lokalizację to mam tu na myśli centrum Krakowa, Kazimierz, okolice ulicy Kalwaryjskiej.

Reasumując należy się spodziewać w najbliższym czasie stagnacji jeśli chodzi o sprzedaż małych mieszkań i atrakcyjnych cenowo nieruchomości w Krakowie. Ta sytuacja może doprowadzić do bankructwa wielu małych firm pośredniczących w kupnie i sprzedaży nieruchomości, które bazowały tylko na szybkich i prostych transakcjach. Po takim oczyszczeniu rynku z małych agencji, rozpocznie się ostra konkurencja między największymi pośrednikami w Krakowie.

Oczywiście taka konkurencja napewno odbije się na poziomie oferowanych usług oraz na cenach, które będą równać w górę.

Zbigniew Więsek

DOMY W TECHNOLOGII SKANDYNAWSKIEJ

Proponujemy Państwu budownictwo mieszkaniowe oparte na technologii skandynawskiej. Rozwiązania te stosowane od blisko 100 lat w ostrym klimacie północnej Europy dają gwarancję posiadania domu ciepłego i energooszczędnego. Ochronę cieplną zapewniają płyty wełny mineralnej. Dają one dodatkowo dużą izolacyjność akustyczną, co znacznie zwiększa komfort pomieszczeń. Racjonalność rozplanowania pomieszczeń w połączeniu z opartą na doświadczeniach skandynawskich technologią, pozwoliły stworzyć propozycję rzeczywiście taniego budow-

nictwa (ok. 9 - 10 mln zł/m² przy standardowym wykończeniu). Elewacja zewnętrzna może być wykończona jako drewniana z desek lub przy pomocy tzw. "siding-u". Istnieje także możliwość wymurowania zewnętrznej warstwy ściany z cegły. Jako pokrycie dachu proponujemy dachówkę bitumiczną, możliwe jest też zastosowanie dachówki ceramicznej lub blachy. We wnętrzach ściany obłożone są płytami kartonowo-gipsowymi malowanymi lub tapetowanymi. Zastosowanie do budowy materiałów naturalnych stwarza w pomieszczeniach zdrowy i przyjemny mi-

kroklimat. Budynek wyposażony jest w instalacje wodno-kanalizacyjną, wentylacji grawitacyjnej, elektryczną oraz ciepłą (możliwość stosowania za-

równo tradycyjnego c.o. jak i indywidualnych źródeł ciepła). Komplet konstrukcji drewnianych domu - ok. 200 zł/m² pow. użytkowej.

DOMY SKANDYNAWSKIE



Fundacja Nowe Życie
Kraków, ul. Balicka 320
tel./fax 37-36-23

preFABRYKACJA DOMÓW

produkowane w technologii szkieletu drewnianego metodą prefabrykacji elementów konstrukcji

- budowa domów "pod klucz"
- sprzedaż sprefabrykowanych kompletów konstrukcyjnych

OGŁOSZENIA BEZPŁATNE - TELEFON (012) 34-20-55 W. 219, TEL./FAX (012) 33-82-16

SPRZEDAŻ

Kliny - stan sur. zamknięty, 5 pok., kuch., spiżarnia, 2 łaz., poddasze, taras, garaż, pow. 200 m², energooszczędny, działka 4a ogrodzona. Cena 70 tys. USD tel. (012) 21-77-58

Sprzedam dom letniskowy, murowany komfortowy ok. 90 m², pięknie położony koło Rabki, dz. 4,5a, Cena 65 tys. zł. tel. (012) 15-23-01

Działka z zabudowaniami uzbr., 0,5 km od Wisły w Samocicach woj. Tarnowskie. Cena 10 tys. zł.

tel. 75 Gręboszów woj. Tarnowskie.

Sprzedam mieszkanie 2 pok. superkomfort w kamienicy, ul. Urzędnicza. Cena 100 tys. zł. tel. 36-52-78

Sprzedam mieszkanie 2 pok., 37 m², 1 piętro, wł. hipoteczna, tel., Kozłówek. Cena 48 tys. zł. tel. 55-52-37 (po 16)

Sprzedam mieszkanie sp. wł., 50 m², 3 pok., loggia, tv kablowa, 6/10 p., os. Cegielniane. Cena 65 tys. zł. tel. 66-89-22

Sprzedam kamienicę w Podgórze, (Instalacje wod-kan, elektr.) 2 wolne mieszkania i gar-

soniera. Cena ok. 90 tys. zł. tel. 21-85-72

Sprzedam garaż ul. Kielecka (woda, kanał, oświetlenie) Cena ok. 12 tys. zł. tel. 21-85-72

Strychy do adaptacji przy ul. Mickiewicza 25, Krowoderskiej 39, Celnej 12 - sprzedam. Cena ok. 350 zł/m², tel. 36-89-13

Działkę budowlaną, pow. 11 a, w Szczeglicach, 300m od granicy z Krakowem, gaz, prąd, kanalizacja, woda, telefon. Cena 2200 zł/a, tel. 67-29-92

Dla amatorów ciszy i czystego powietrza, dom częściowo podpiwniczony, pow. 230 m², 30m od lasu, dz. 18a, w Roztockańskim Parku Narodowym

POŚREDNICTWO NIERUCHOMOŚCI

sprzedaż - zamiana - wynajem

30-006 Kraków, ul. Wrocławska 13 a
tel./fax 33-79-08, tel. 32-16-90

SPRZEDAŻ

k\ Zwierzuńca. Cena 80 tys. zł. tel. 43-19-20 po 19.00

Wola Justowska - sprzedam dom, 300 m², trzy kondygnacje, dz. 10a, dwa garaże, superkomfortowy. Cena 200 tys. USD, tel. 25-20-72

Działkę budowlaną, pow. 8a, prąd, gaz, woda, na trasie Wieliczka - Dobczyce, idealna na działalność gosp. Cena 5 tys. zł. tel. 43-19-20 (po 19)

Garaż murowany z kanałem, os. Zestawice. Cena 6 tys. zł. tel. 43-19-20 (po 19)

Mieszkanie, 3 pok., 1 p. pow. 65 m², superkomfort, Nowa Huta. Cena 83 tys. zł. + garaż. tel. 43-19-20 (po 19)

Działki bud. pow. 620 m² i 650 m² na pn 20 km. od Krakowa kierunku Słomniki, sprzedam. Cena 4 tys. zł za działkę. tel. 13-49-46 (9-13, 17-19)

Dom parterowy w centrum Miechowa (w budynku lokale sklepowe) Cena 130 tys. zł. do negocjacji. tel. 0498 - 312 - 80

Sprzedam nowy dom Kraków Prokocim, wykończony, pow. 220 m², dz. 6a. Cena 210 tys. zł. tel. 58-44-50

Dom parterowy, pow. zab 90m², cegła, podpiwniczony, dz. 53a, możliwość adaptacji strychu, płd część Krakowa (ok. 20 km) Cena 60 tys. zł. tel. 37-57-40

Sprzedam dom pow. 200 m², pow. gosp. 70 m², piwnica 30 m², dz. 7a, 20 km od Krakowa. Cena 25 tys. zł. tel. 37-62-03

Sprzedam mieszkanie pow. 51 m², Prokocim Nowy ul. Teligi, tel., flizy, parkiety. Cena 60 tys. zł. tel. 57-23-57

Sprzedam lokal handlowy (sklep) pow. 45 m², ul. Teligi w pawilonie ust.-handl. na 1 p. Cena 1 tys. \ m². tel. 56-45-89 (po 16)

Mieszkanie 2 pok. superkomfort, sp. wł. w Śródmieściu (plomba) pow. 42 m², sprzedam bez pośrednictwa. Cena 60 tys. zł. tel. 56-44-35

Osiedle Jugowice - dom wolno stojący, stan surowy zamk. (prąd, woda, gaz) pow. 350 m², dz. 5a. Cena 130 tys. zł. do uzg. tel. 012-67-20-55 (wieczorem)

Teren rolno-bud., 150 a, okolice Kalwarii. Wyjątkowe położenie, las, widok, cisza. Droga asfaltowa, prąd, gaz, studnia. Na duży dom, działki rekreacyjne lub elitarną działalność rekr.-gastr.-turyst. Cena 450 zł \ a. Inf. skryt. pocz. 25, 34-130 Kalwaria

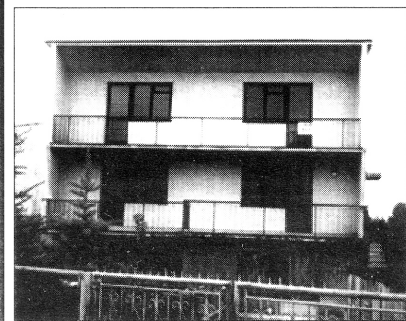
Okolice Kalwarii - duży dom 230 m² z dobudówkami. Teren 200 a (w tym 100 a budowlany) oraz 164 a lasu mieszanego. Wyjątkowa lokalizacja. Wysoka cena umotywowana. Inf. skryt. pocz. 25, 34-130 Kalwaria

Sprzedam superkomfortową garsonierę hipot., os. Hutnicze, 25 m², 1 p., lub zamienię na M3 w Nowej Hucie. Cena ok. 33 tys. zł. tel. 44-32-44 (po 18)

Dom drewniany, budynki gosp., murowane, podpiwniczone, woda, gaz, 5 ha pola, w malowniczej okolicy, 19 km od Tarnowa, sprzedam. Cena 55 tys. zł. tel. 014-24-15-03

Osiedle Jugowice, 1/2 bliźniaka,

Sprzedam dom dwurodzinny w Rzęsce k/Krakowa, 250 m², działka 27 a, wykończony w 90%, cena 145 tys. zł. W rozliczeniu mieszkanie lub inne propozycje. Tel. (012) 23-40-51



Sprzedam działkę budowlaną, uzbrojoną (woda, gaz, prąd) wraz z ogrodem, w Brzesku wieś Jasięń (blisko trasy na Krynicę) tel. 014-21-16-96 (po 17), 014-26-24-26

Sprzedam działkę bud. pow. 20a, w Zabierzowie Bocheńskim, (woda, prąd, gaz) Cena 800 zł \ a. tel. 81-65-67 (po 19)

dom 10 letni, pow. 250m², dz. 6a, cena 190 tys. zł. tel (012) 67-20-55 wieczorem.

Sprzedam garsonierę 25 m², Azory, cena 35 tys. zł. tel. 11-93-45

Sprzedam dom do wykończenia, z thermomuru, nowy, dz. 8a, dachówka, okna PCV, obrzeża Krakowa. Cena 150 tys. zł (do negocjacji). tel. 44-95-48

KPG Sp. z o.o.

BIURO GEODEZJI I NIERUCHOMOŚCI "GEOLAND"

31-542 Kraków, ul. Kordylewskiego 11
tel./fax (012) 56-53-25

BIURO WYKONUJE:

- mapy dla celów projektowych i prawnych
- podziały i rozgraniczenia nieruchomości
- regulacje stanów prawnych nieruchomości
- tyczenia i inwentaryzacje budynków i budowli
- wyceny nieruchomości

Wyszukujemy tereny pod inwestycje

Sprzedam lub zamienię mieszkanie w centrum Krynicy, 70m²+poddasze, dz. 5a, na podobne w Krakowie. (cena sprzedaży 80 tys. zł) tel. (018) 525-805

Myślenice-atrakc. położony dom: na płd. stoku z widokiem na Chełm, II piętrowy, tel. pow. 125m², dz. 6,5a. Cena 95 tys. zł. tel. 67-29-31.

Działkę 77a, w Branicach przy ul. Rzepakowej - sprzedam. Cena 15 tys. zł. tel. 25-13-07.

Sprzedam mieszkanie (bez pośredników), własnościowe, 58m², superkomfort, ul. Strzelców, Cena 780 mln zł. tel. 12-79-91.

Sprzedam dom dwurodzinny w Rzęsce k/Krakowa, 250m², dz. 27a, wykończony w 90%. Cena 165 tys. zł. (w rozliczeniu możliwe mieszkanie). tel. 23-40-51.

Sprzedam działkę rekreacyjno-budowlaną w Rudniku, 86 a, w tym 15a budowlane, woda, prąd, gaz. Cena 48 tys. zł. tel. (012) 72-03-36.

3 pokoje, 70m², kuchnia, łaz., wc, hipoteczne, w trakcie budowy, termin zasiedl. XII 96, ul. Wadowicka 48B - sprzedam. Cena 56 tys. zł. tel. 47-08-20.

Mieszkanie hipoteczne, 47m², 2-

pokoje, j. kuchnia, telefon - sprzedam. Cena 53.000 zł. tel. 44-10-32.

Sprzedam działkę bud., 10a, Wola Duchacka, ul. Gryglewskiego. Cena ok. 500 zł/a. tel. (035) - 134-077.

Działki budowlane 620m² i 650m², 20 km od Krakowa w kier. Słomnik - sprzedam. Cena 4 tys. zł za działkę. tel. 13-49-46 (9-13).

Sprzedam działkę, 9a, z rozpoczętą budową domu w Międzybrodziu Białym. Cena 20 tys. zł. tel. (012) 56-34-33.

Sprzedam działkę budowl., 22a, k/Skawiny, uzbr. w sąsiedztwie. Cena 12 tys. zł. tel. 76-27-05.

Sprzedam mieszkanie 2-pok. Cena 61.000 zł. tel. 33-84-77.

Działkę komercyjną, pow. 38,5a przy ul. Salezjańskiej - sprzedam. Cena 1200 zł/a tel. 67-03-97

Sprzedam wypożyczalnię kaset wideo, możliwość zamiany na działkę poza Krakowem. Cena ok. 80 mln zł. tel. 11-94-19.

Rynek Gł. Kamienica 3 piętro, 220m² + 4 piętro, 170m². Cena 380 tys. USD. tel. 22-76-22. po 16.00

Krowodrza, 1/2 bliźniaka, stan surowy zamknięty, 300m², dz. 5a. Cena 135 tys. zł. tel. 48-69-65.

Sprzedam dom do remontu, pow.200m2,Podgórze Cena 80 tys. zł. tel.55-25-44

Sprzedam mieszkanie sp. wł. 3 pok., 51m2, Ilp.Nowy Prokocim.Cena 65.000 zł. tel. 58-97-50.

Sprzedam działkę nieuzbrojoną, budowl.,w Pawlikowicach, pow. 20a. Cena 12 tys. zł. tel. 58-97-50.

Dam odstępną za mieszkanie w prywatnej kamienicy. tel. 22-43-47.

Sprzedam mieszkanie 45m2, 2 pok.z j. kuch.,Nowa Huta. Cena 58 tys. zł. tel.48-34-90.

Sprzedam dom, pow. 126m2, zabudowania, grunt 1,7ha. Kontakt: B.Poniedziałek, Dobranowice 13, 32-125 Wawrzeńczyce.

Sprzedam działkę w Swoszowicach, 14,5a, ul.Kąpielowa i Borowinowa. Cena 25tys.zł.tel.56-34-33

Sprzedam dom w Nowym Sączu, nowowynbudowany, 1/2 bliźniaka,200m2,garaż,domek gospodarczy,ogrodzenie,dz.7a. Cena 110.000 zł.Kontakt: Ziocki Jerzy, Nowy Sącz, ul. Nawojowska 330.

Motel z restauracją i domkami campingowymi przy Zakopiance nad Rabą - sprzedam.Cena równ. 230 tys.USD. tel. (012) 722-719.

Sprzedam dwie działki budowl.-rolne, 200m od trasy E4, 63a,26a.

Jerzmanowice 395. Cena 350 zł/ a. tel.Jerzmanowice 178 lub (012) 15-13-28.

KUPNO

Kupię mały dom w Krakowie do 70 tys. zł. tel. 55-48-17 (po 18)

kupię mieszkanie własnościowe w obrębie Parku Krakowskiego lub Nowego Kleparza do 80 tys. zł. tel. 12-79-91

Kupię dom w Krakowie lub blisko Krakowa. tel 57-72-69

Kupię małe mieszkanie 2 pok. do 40 tys. zł. tel. grzecz. 18-73-69 (8-15)

Kupię mieszkanie 3 - 4 pok., 60 - 75 m2, 1 i 2 piętro w dz. Podgórze. tel. 55-20-47

Kupię mały domek letniskowy lub campingowy w pobliżu Dunajca, Popradu lub jez. Rożnowskiego. tel. 21-39-83

Kupię działkę bud. w rejonie Witkovic lub Górki Narodowej. tel. 14-10-43

Kupię domek w okolicy Krakowa lub mieszkanie do remontu do 30 tys. zł. tel. 57-55-10

Małą działkę lub miejsce pod garaż w Krakowie, poszukuję. tel. 13-49-46 (9-13, 17-19)

Kupię dom w Krakowie lub na pn-zach. obrzeżach, może być

do małego remontu, do 80 tys. zł. tel. 12-52-94

Kupię mieszkanie 3 - 4 pok. w dz. Krowodrza, bez pośredników. tel. 56-44-35

Kupię mieszkanie 3 pok. do 60 m2, najchętniej ul. Strzelców lub okolice, bez pośredników. tel. 12-54-95 (po 20)

Garaż w centrum Krakowa kupię lub wynajmę. tel. 22-95-46

w atrakcyjnej okolicy. tel. 37-3-91 po 19.00

Kupię 2-3 pokojowe mieszkanie, Piaski, Wola Duchacka,Kurdwanów,Kozłówek. tel.58-07-96.

Kamienicę niedaleko Centrum-ciąq - kupię. tel.67-10-47 po 16.

Mieszkanie lub część domu do remontu kupię.tel.grzecz. 21-28-74 wieczorem.

**PRACOWNIA PROJEKTOWA
JANUSZ REJZNER**

Przygotowywanie kompletnych wniosków do:

**- DECYZJI WZIĘT
- ZEZWOLENIA NA BUDOWĘ**

**Tel./fax (48 12) 30-408 Kraków, ul. Odrzańska 8/24 skr. 62
23-10-97 biuro: 31-109 Kraków, Piłsudskiego 14**

Kupię stan surowy lub w zach. lub pld. części Krakowa lub w okolicy. tel. 22-95-46

Kupię mieszkanie 3 pok. w Nowej Hucie. tel. 45-23-45

Kupię mieszkanie 1, 2 pok., do 50 tys. zł. tel. 55-76-20

Kupię małe mieszkanie. tel. 48-03-25

Kupię działkę usł. powyżej 50 a, może być z budynkiem, w rej. Podgórze, Krowodrzy, os. Dąbie. tel. 36-52-78

Kupię mieszkanie w Krakowie 40 - 50 m2 za rozsądną cenę. tel. 012-48-22-27

Kupię mieszkanie w starym budownictwie w centrum Krakowa do 70 tys. zł. tel. 57-92-93

Kupię mieszkanie wł. ok. 60 m2 w okolicy Parku Jordana lub Nowego Kleparza. tel. 12-79-91

Poszukuję terenu na skład ok. 800 m2, rejon Nowej Huty, energia elektr. i woda. Proponowana cena 15 - 25 zł \ m2. tel. 49-72-19

Kupię mieszkanie własnościowe hipot. w Nowej Hucie, ok. 50 m2 tel. 44-32-44 (po 18)

Kupię lokal na sklep w ścisłym centrum Krakowa, pow. 20 - 40 m2. tel. 67-66-21

Kupię dom do 180 m2, w rozliczeniu mieszkanie 2 pok. spótdz. wł. tel. 54-27-08

Kupię dom wykończony lub w stanie surowym zamkn., do 200 m2. tel. 54-27-08

Kupię działkę budowlaną w Krakowie lub najbliższej okolicy. tel. 49-31-47

Kupię mieszkanie o pow. 50-60 m2 z wyjątkiem N. Huty. tel. 66-08-85

Kupię chatę wiejską lub mały domek do 70 km od Krakowa,

Niewielki lokal handlowy kupię. tel.32-10-72

Kupię mały dom w Krakowie do 600 mln zł. tel.grzecz. 55-48-17 po 18.

Kupię domek do remontu ma dużej działce lub z możl.dokupienia gruntu do ok. 50 km od Krakowa. tel. 54-41-68.

Pilnie kupię mieszkanie do remontu w kamienicy w ścisłym centrum Krakowa. tel. 32-41-41

Poszukuję działki bud. do 10a na Woli Justowskiej lub rozpoczętą budowę domu. tel. 0043-732302219, wieczorem. Jacek Podkowiński, 40-52 Ansfelden,Tanneveg 25,Austria.

Kupię mieszkanie 3-4 pok.,70m2,okol.Olsza,Krowodrza, do 700 mln zł. lub zamiana. tel. 12-44-46

Kupię dom (ew. do remontu) z działką, w Krakowie lub okolicy.(do 60 km)Płatność gotówką. tel. (012) 44-72-36.

Kupię mieszkanie własnościowe, ok. 60m2, w rej. Parku Krakowskiego lub Nowego Kleparza. tel. 12-79-91.

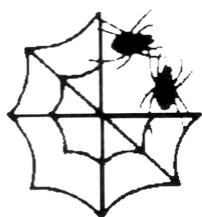
Pilnie kupię strych do adaptacji w ścisłym centrum Krakowa. tel. 32-41-41.

Poszukuję mieszkanie do 750 mln zł, Krowodrza, Śródmieście, bez pośredników, tel. Gdynia 22-11-79 lub Kraków 21-21-03

Pilnie kupię działkę budowl., uzbrojoną, Wola Justowska,Dębniiki, Podgórze, Krowodrza. tel.66-13-57.

Dom w Krakowie lub okolicach do 100 tys. zł - kupię. (lub taniej do remontu.) tel. 43-45-47

Działkę bud.-rolną, pld. obrzeża Krakowa, Mogilany lub okol. Wieliczki - kupię. tel. 43-45-47



ZAKŁAD PRODUKCYJNY "PAJĘCZYNA" J. Firek & L. Kwaśniak

32-087 Kraków Zielonki 518, tel./fax (012) 34-12-32

OFERUJEMY: ★ SIATKĘ RABITZA

★ DRUT WIĄZAŁKOWY

★ SIATKI OGRODZENIOWE OCYNKOWANE

★ SIATKI OGRODZENIOWE - KOLOROWE POWLEKANE TWORZYWEM

★ KOMPLEKSOWE USŁUGI OGRODZENIOWE

★ FACHOWE DORADZTWO

U PRODUCENTA NAJTANIEJ !

WARUNKI PŁATNOŚCI DO UZGODNIENIA

KUPNO

Zdecydowanie kupię mieszkanie w ścisłym centrum Krakowa. tel.21-91-47.

Kupię mieszkanie własnościowe w Krakowie lub okolicy, do 60m2 z widokiem. tel.(036)619-14.

Kupię domek na wsi do 13 tys.zł. w nowosądeckim. Michalina B.,33-336 Łabowa 58.

Kupię dom na Klinach. tel. 67-66-27 (8-15).

NOWO OTWARTE
Biuro
Obrotu Nieruchomościami
"KROWODRZA"
 zaprasza Klientów
 do swojej siedziby
KRAKÓW
ul. CHOCIMSKA 28
 Poszukujemy do
 kupna-sprzedaży-wynajmu
mieszkania
domy
parcele
 Nie pobieramy prowizji
 od osób zgłaszających
 oferty sprzedaży lub wynajmu.
TEL. (012) 37-72-74
FAX (012) 36-63-63

Kupię chatę wiejską lub dom do remontu w pięknej okolicy, do 50 km od Krakowa.tel. 48-68-54

Plnie kupię kamienicę w centrum Krakowa lub duże mieszkanie. tel.22-02-98 wieczorem.

Kupię mieszkanie 2 pok. z balkonem, ok.40m2, wł. spółcz.,Nowa Huta wykluczona. tel.37-57-35

ZAMIANA

Zamienię mieszkanie w budowie 2 pok., pow. 51,2 m2, termin oddania - czerwiec 96, na Kurdwanowie, na dom poza Krakowem o podobnej wartości lub inne propozycje. tel. 45-79-31 (20 - 22)

Zamienię garsonierę 20 m2 na Azorach, wł. spółcz., na mieszkanie 2 pok. w dz. Krowodrza. (ew. dopłata) tel. 34-49-73 (po 16), 36-88-39 (do 15)

Garsonierę wł. hipot., 30 m2 w Nowej Hucie zamienię na większe. tel. 44-73-33 w. 290 (rano.)

Os. Oficerskie, mieszkanie wł. hi-

pot., 3 pok., kuchnia, 96 m2, 1p., tel.zamienię na 2 pokojowe, superkomfortowe z dopłatą. tel. 12-37-49

Zamienię 2 pok., jasna kuchnia, loggia, 52 m2, filzy, tel., wł. Kurdwanów, na pół domu lub cały w ok. Krakowa. tel. 54-30-98 (po 18)

Zamienię mieszkanie 3 pok., 60 m2 we Wrocławiu, na podobne lub mniejsze w Krakowie. tel. 012-12-55-60, 071-35-314-91

Zamienię mieszkanie własn. Biały Prądnik, 52,5 m2, 2 pok., jasna kuchnia,loggia, parkiety, tel., 4p., na mniejsze w budownictwie tradycyjnym w zach. cz. Krakowa. tel. 15-49-50

Zamienię 1 pok., j. kuchnia, 37 m2, własn.,na 2 pok., j kuchnia, 45 m2, spółdzielcze, tel. 32-68-94

Zamienię mieszkanie 2 pok., superkomfort, 51 m2,tel., na 2 oddzielne. tel. 21-82-10

Zamienię działkę budowlaną 20 a,woda, prąd, gaz, w Zabierzowie Bocheńskim, na mieszkanie w Nowej Hucie niewłasnościowe. tel. 81-65-67 (po 19)

Zamienię mieszkanie 37 m2, wł. hipot., na większe. tel. 43-62-24

Zamienię dom 100 m2 w Zabierzowie Bocheńskim, woda, prąd, gaz, tel., dz. 11 a, na mieszkanie w Nowej Hucie. tel. 81-65-67 (po 19)

Zamienię mieszkanie 36 m2, na Salwatorze, 2 pok., ciemna kuch., wł.,na 4 pok. spółdzielcze lub kwaterekowe. tel. 66-30-22 w. 1153

Zamienię mieszkanie wł., 2 pok. os. Dąbie, na 3 pok.. do 50 m2 niewłasnościowe na os. Dąbie. tel. 14-22-25

Zamienię mieszkanie 49 m2, 3 pok., tel., 4 p., wNowym Sączu os. Millenium, na podobne lub mniejsze w Krakowie. tel. 012-47-77-28, 018-41-49-95

Zamienię mieszkanie wł. 55 m2, 2 pok., rejon Błoń, na domek z małą dopłatą. tel. grzecz. 55-48-17 (po 18)

Zamienię mieszkanie wł. hipot.,1 pok. jasna kuch., 26 m2, na większe niewłasnościowe. tel. 49-69-67

Zamienię 34 m2, 1 pok., kuchnia, balkon, 3p., własn., centrum Rzeszowa, na Kraków. tel. 012-56-50-84

Kraków- zamienię mieszkanie własn., 63 m2, 3pok., z tel.,2 balkony, na podobne w Oświęcimiu. tel. 012-58-87-10

Zamienię mieszkanie 1 pok., kuchnia, 56 m2, w Bydgoszczy

os. Leśne, z tel.,superkomfort, na podobne w Krakowie. tel. 012-33-43-64

Zamienię mieszkanie 36 m2, 1p., tel., Ruczaj, na większe (bez N. Hut) tel. 66-08-85

Zamienię 3 pok. własn. z telefonem 52,5 m2 i garsonierę 30 m2, os. Widok, na domek jednorod-

tro, bez windy, nowe bud.,bez pośrednictwa. tel. 48-23-01

Zamienię garsonierę wł., 22m2, os.Na Kozłówe, o podwyższonym standardzie, filzy, parkiety, na większe niewłasnościowe. tel. 58-33-66

Zamienię działkę bud. 32a,z widokiem na Tatry w Czarnj Górze

STUDIO WYNAJMU NIERUCHOMOŚCI

szuka tanich mieszkań do wynajęcia bez prowizji
TEL. 33-84-77

- lokal handlowy, ul. Mogińska, 50 m2, cena 800 zł/mies.
- lokal handlowy, ul. Kalwaryjska, 42 m2, cena 2500 zł/mies.

dziny do 20 km od Krakowa. tel. 37-30-91 (po 19)

Zamienię mieszkanie kwaterekowe 37 m2, pokój z kuchnią, na os.2 Pułku Lotniczego, na większe (2-3 pok. ok. 60 m2) Warunki do uzg. tel. 49-90-53

Zamienię mieszkanie superkomfort, 2 pok., własn.,w Śródmieściu na większe 3-4 pok. własn. z dopłatą w dz. Krowodrza. tel. 56-44-35

Os. Albertyńskie, 2 pok., 40 m2, hipoteka, 2p., tel. zamienię na 2-3 pok.,własn.,do 50 m2 w innej dz. Krakowa. Tylko ostatnie pię-

na mieszkanie do remontu lub strych do adaptacji. tel.grzecz. 67-64-79

Zamienię 45m2.,1lp,3 pok, wł.hip.,Nowa Huta, na parter z loggią do 55m2, okol. Olszy w stronę N.Huty lub N.Huta lub sprzedam. Cena 13 mln/m2. tel.44-08-27

Zamienię miesz. 1pok., j.k., 36m2, kwat., Krowodrza na 2 pok. z k. ok. 50m2. tel. 36-82-85.

Zamienię garsonierę, 24m2, Goleniów, woj. szczecińskie, centrum, lp, na Kraków.tel. (012) 48-22-27

KRAKÓW, UL. WARMIJSKA 7.
TEL. 36-22-22, FAX 36-22-66



Największa gazeta reklamowa

POLSKI POŁUDNIOWEJ



polecamy Państwu swoje

U NAS NIE MA ZWROTÓW !



wydawnictwa.

Zamienię lokatorskie 3 pok. 65m2-spacony kredyt na 2 pok.50m2. tel.66-33-41

Krowodrza, ul.Opolska,M4,52m2, spóldz. wł.,superkomf.zamienię na większe własn.,(może być do remontu) lub dom, Centrum lub Krowodrza. tel.33-47-34

Zamienię garsonierę, 27m2 w Krakowie na nieduży murowany dom w cenie do 35 tys.zł w okol.Krakowa. tel.(012) 49-85-57

Zamienię 34 m2, 1 pok. z kuchn., l.p, winda, wł., w centrum Rzeszowa na Kraków, może być spóldz. tel. (012) 56-50-84

Zamienię mieszkanie, pokój z kuchnią,33m2,komfortowe na większe za dopłatą. tel.45-34-95

Miechów! 60m2, 3 pok.,balkon, tel.,IVp,bez windy, kwaterek MPM, zamienię na mniejsze w Krakowie. tel.(012) 15-26-88

Mieszkanie spóldz, 62m2,

Krzeszowice Ćmany II - bliźniak, stan surowy zamknięty, prąd, gaz, woda, sprzedam lub zamienię na mieszkanie, ewentualnie na samochód. Tel. 43-10-81 od 8 do 16; 36-45-11 po 20.

WYNAJEM

Wydzierżawię w Skawinie parcelę, w atrakcyjnym miejscu o pow. 1000 m2 pod działalność handlowo-usługową. tel. 25-33-63 (po 18)

Wynajmę 1/2 domu (osobne wejście), samodzielne piętro, pow. 150 m2, ok. Witkowic. Cena równ. 700 USD/mies. tel. grzech. 47-22-89 (po 17)

Poszukuję mieszkania do wynajęcia, ok. 50 m2 z telefonem, w dz. Krowodrza. tel. 56-20-05

Lokalu (piwnicy) w centrum Krakowa do wynajęcia poszukuję. tel. 22-95-46

Wynajmę pow. sklepowe przy ul. Reymonta. Cena 15 - 25 zł/m2 tel. 23-71-22

Poszukuję do wynajęcia mieszkanie 1 lub 2 pokojowe, blisko centrum. tel. 36-48-03, 37-70-61

Wynajmę magazyn przy ul. Reymonta, pow. do 400 m2, ogrzewany, parter. Cena ok. 12 zł/m2. tel. 23-71-22

Małżeństwo poszukuje małego mieszkania najchętniej w kamienicy. tel. 22-43-47

Poszukuję małych lokali usługowych na gł. ulicach Krakowa. tel. 47-03-14

Wynajmę luksusowy apartament na ul.Radzikowskiego. Cena 800 USD/mies. tel. 37-35-18

Wynajmę garsonierę na os. Dąbie. Płatność za rok z góry. tel. 14-20-81

Poszukuję pokoju do wynajęcia w dz. Krowodrza. (studentka prac.) tel. 44-75-97 po 17.00

Poszukuję do wynajęcia (z możliwością kupna w maju 1996) domu z telefonem na Klinach. tel. 67-66-27 (8-15)

Wynajmę mieszkanie, 33 m2, wys. standard, l.p., N. Huta, tel., ume-

blowane. Cena 400 zł+opłaty. tel.43-59-27 (po 20).

Wynajmę halę prod.-mag.,pełne uzbr.,przy wylocie trasy Kraków-Warszawa. 300m2. Cena 9zł/m2. tel. 12-40-33 w.322 po 16.

Poszukuję niedrogiego mieszkania dla 2 osób, z telefonem. Może być Nowa Huta. tel. (014) 43-63-09.

Poszukuję lokalu frontowego przy głównych ulicach Krakowa, pow. do 60m2. tel. (012) 47-03-14.

Poszukuję mieszkania 1 pok. do wynajęcia. tel.66-93-86 po 20.30.

Poszukuję lokalu biurowego z telefonem do wynajęcia. tel. 11-24-20.

Poszukuję mieszkania lub domu w Wieliczce lub okolicy. tel. 78-53-31

Poszukuje dużego garażu lub hali z przeznaczeniem na warsztat samochodowy w Wieliczce lub okolicy. tel. 78-53-31.

Oferuję do wynajęcia apartament, pow. 120m2, cena 1500 zł/mc. tel. 32-49-53

Z OSTATNIEJ CHWILI

Katwaria Zebrzydowska - wynajmę lokal, centrum Rynek, 25 m2 (sklep, usługi, itp.), cena 700 zł/mies. Tel. 70-31-00.

Kupię parcelę w Krakowie pod 2 domy. Tel. grzech. 55-48-17 po 18.00.

Sprzedam mieszkanie, 85 m2, Rucaj Zaborze, cena 90.000 zł. Tel. 66-27-47.

Działkę budowlaną, ok. 20 a, w Chelmie kupię. Tel. 579-307.

Kupię dom w Krakowie lub okolicach do 60.000 zł, możliwość zamiany na mieszkanie. Tel. 48-73-09.

Zamienię mieszkanie spóldz. lokatorskie, 1 pokój, 31 m2, jasna kuchnia, loggia, VI piętro, telefon. w Krowodrzy na większe. Tel. 32-38-61.

Zamienię mieszkanie 64 m2, Piórków Trybunalski na Kraków, lub kupię mieszkanie lub dom do 50.000 zł. Tel. (012) 558-441.

Pięknie położony w ok. Gdowa sad, 1,69 ha, ogrodzony, woda, gaz, prąd, możl., budowy, w całości lub na działki, cena 250 zł/a. Tel. 25-31-62

BEZPŁATNIE

Zamieszczamy oferty:

kupna - sprzedaży - wynajmu - zamiany

wszelkich nieruchomości od osób prywatnych
 telefonicznie : lub listownie na adres redakcji

W ofercie (do 20 słów):

- lokalizacja - powierzchnia - standard - cena - kontakt

Tel. (012) 34-20-55 w. 219,

Tel./Fax (012) 33-82-16

Głogów k/Legnicy, zamienię mieszkanie spóldz., 3 pok. na Kraków lub okolice. (może być mniejsze) tel. (012) 49-52-81

Zamienię mieszkanie 2 pok., 37 m2, własn., tel., Azory na mieszkanie 3 pok. niewłasnościowe spóldz., tel. 36-82-75

Zamienię M2 lokatorskie, 40m2, w Katowicach na Kraków. tel.(012) 12-79-38, wieczorem.

2 pok. z kuchnią, kwaterekowe w centrum Łodzi, l.p,balkon, tel.,stare budownictwo,(możl. wykupienia) zamienię na Kraków. tel (012) 23-59-70

Zamienię działkę budowlaną, okol. Kopca Kościuszki na lokal handl. lub mieszkanie z możliwością adaptacji na lokal. tel. grzechn. 67-64-79

tel.,Biały Prądnik, zamienię na 2 mniejsze (bud.międzywojenne lub nowe). tel.15-67-01.

Zamienię wł. 80m2,B.Prądnik, l.p,na dom w Krakowie (może być do remontu), tel. (012) 15-13-28

Zamienię mieszkanie spóldz. 2 pok., w Jastrzębiu Zdroju, 40m2, l.p, na większe w Krakowie z widokiem do 65m2,możliwość dopłaty. tel.(036) 619-14

Mieszkanie własnościowe, 56m2, 3 pok., loggia, tel., IVp,winda,w Łodzi zamienię na podobne w Krakowie lub sprzedam. tel. (032) 11-53-776 lub (042) 33-37-38 p.Kietek J.

4 pokoje, ul. Królewska, kwaterek, PGM, zamienię na 2 mieszkania. tel.33-31-74 wieczorem

OPRACOWANIA GRAFICZNE REKLAM SĄ WŁASNOŚCIĄ WYDAWCY I NIE MOGĄ BYĆ WYKORZYSTYWANE BEZ JEGO ZGODY

KRAKOWSKI RYNEK NIERUCHOMOŚCI
 WYDAWCA: KRN Sp. z o.o.
 ADRES REDAKCJI: Kraków, ul. Świętokrzyska 12/220
 TEL.: (012) 34-20-55 wew. 219

DZIAŁ REKLAMY: TEL.: (012) 34-20-55 w. 219, TEL./FAX: (012) 33-82-16
 DRUK: "COLONEL" Z.G. ul. Dąbrowskiego 11
 ZA TREŚĆ ZAMIESZCZONYCH REKLAM I OGŁOSZEŃ REDAKCJA NIE ODPOWIADA
 Skład: "RECONN" Kraków, ul. Warmińska 7, tel. 36-22-22