

SPÓŁDZIELNIA MIESZKANIOWA



30-036 Kraków, ul. Mazowiecka 16, tel. 33-74-06, tel./fax 33-23-27

Spółdzielnia Mieszkaniowa "ŚNIEŻKA" oferuje na os. "ZŁOCIEN" (okolice ulic Złocieniowej, Taborowej, Pułanki):

garsoniery od 21 m² do 25 m² pow. użytkowej, z jasną kuchnią, w budynku jednopiętrowym. Termin realizacji IV kwartał 1996 r.

mieszkania od 36 m² do 62 m² pow. użytkowej, w budynkach dwupiętrowych. Termin realizacji IV kwartał 1996 r. oraz II kwartał 1997 r.

domki jednorodzinne w zabudowie szeregowej z garażem od 88 m² do 122 m² pow. użytkowej. Termin oddania III kwartał 1996 r.

Cena 1 m² wg cen II kwartału 1995 r. wynosi 890,00 zł z pełnym wyposażeniem typu standard. Pierwsza wpłata - garsoniery 30%, pozostałe lokale 20%, aktualnej wartości mieszkania, pozostała należność w ratach do zakończenia budowy.

Budynki w technologii tradycyjnej o standardowym wykończeniu: c.o. i c.w.u. z EC łęg, wyposażenie w instalację telewizji kablowej.

Od III kwartału 1996 r. możliwość uzyskania telefonu.

Zgłoszenia: SM "ŚNIEŻKA", ul. Mazowiecka 16
poniedziałek od 10.00 do 16.00
wtorek, środa od 10.00 do 14.00
czwartek od 10.00 do 14.00
telefon 33-23-27

W numerze m.in.:

Oferty mieszkaniowe spółdzielni mieszkaniowych i firm budowlanych 3, 4

Kredyt, hipoteka, gwarancja bankowa i rejestrowy zastaw bankowy 5

Oferty biur nieruchomości - Kraków 6 - 24

Oferty biur nieruchomości - Nowy Sącz 25

Oferty biur nieruchomości - Tarnów 26, 27

Ogłoszenia prywatne
 sprzedaż, kupno, zamiana, wynajem 28 - 31



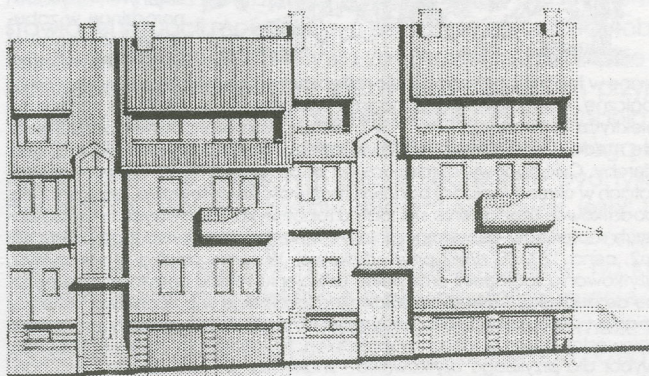
PRZEDSIĘBIORSTWO BUDOWNICTWA PRZEMYSŁOWEGO I OGÓLNEGO

Przedsiębiorstwo Budownictwa Przemysłowego i Ogólnego - Jan TARGOSZ, wykonawca szeregu zrealizowanych obiektów mieszkalnych i użyteczności publicznej, prowadzi nabór przyszłych właścicieli mieszkań w rozpoczętej inwestycji własnej na terenie os. Kurdwanów w Krakowie (ul. Halszki - dawna Niecki).

Informacji udzielamy telefonicznie pod nr **13-87-19, 13-97-28 i 13-96-00**, fax **13-89-69** oraz osobiście w biurze Firmy przy ul. Gen. Bora Komorowskiego 13 (dojazd i dojście od ul. Lublańskiej-fioletowy budynek obok serwisu samochodowego).

Inwestycja obejmuje dwa dwupiętrowe budynki mieszkalne z lokalami użytkowymi i garażami w parterach. Powierzchnia mieszkań 50 - 75 m², termin zakończenia budowy - grudzień 1996 r., cena gwarantowana 10,9 mln zł/m² (poziom cen - listopad 1995) + dodatek inflacyjny naliczany od niezapłaconej części ceny.

Warunki płatności negocjowane są indywidualnie, istnieje też możliwość ubiegania się o kredyt bankowy. Firma jest płatnikiem podatku VAT, co zapewnia klientom możliwość uzyskania ulg podatkowych.





NIERUCHOMOŚCI - I. WRÓBLEWSKA

Agencje FIRMA PROJEKT w Krakowie

Biuro centralne: Pl. Szczepański 5, tel. 22-76-60, tel./fax 23-13-04

Filie: ● ul. Starowiślna 1, tel. 22-33-62, 23-08-25

● ul. Mazowiecka 4, tel. 34-09-86, 33-66-66 w. 320

● ul. Senatorska 15, tel. 21-96-46

KUPNO - SPRZEDAŻ - WYCENA - WYNAJEM
Kompleksowa obsługa techniczno-prawno-notarialna



WYBRZEŻE HISZPANII

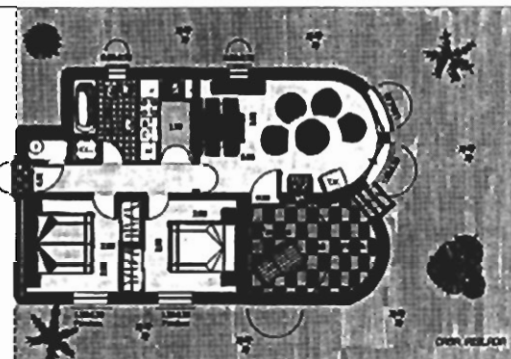
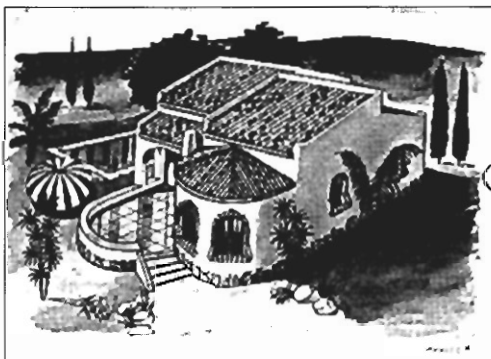
Costa Blanca, La Cumbre del Sol
apartamenty, domy, wille

Model "SEVILLA"
cena ok. 85.992 USD

pow. mieszk. = 70,80 m²
taras kryty = 6,00 m²
taras = 8,50 m²

pow. całk. = 85,30 m²

działki średnie (od 250 m²
do 350 m²)
cena od 8000 USD
do 18.500 USD

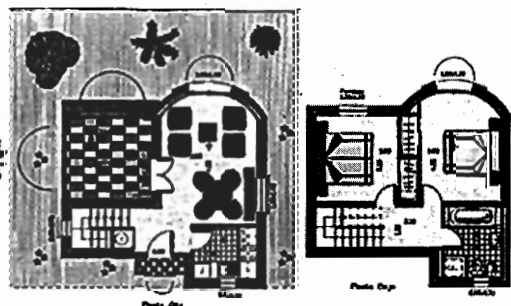
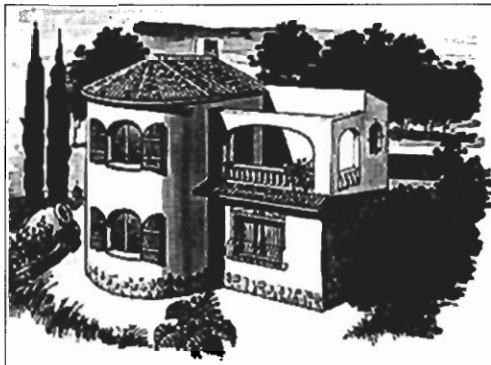


Model "MURCIA"
cena ok. 94.792 USD

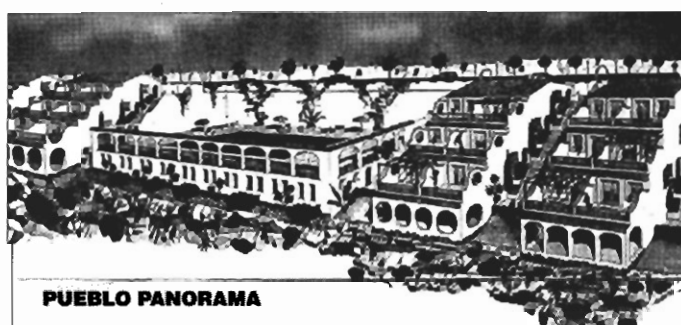
pow. mieszk. = 83,30 m²
taras = 10,50 m²

pow. całk. = 93,80 m²

działki średnie (od 250 m²
do 350 m²)
cena od 8000 USD
do 18.500 USD



Apartamenty w cenie od 70.000 USD





NIERUCHOMOŚCI - I. WRÓBLEWSKA

Agencje FIRMA PROJEKT w Krakowie

Biuro centralne: Pl. Szczepański 5, tel. 22-76-60, tel./fax 23-13-04

Filie: ● ul. Starowiślna 1, tel. 22-33-62, 23-08-25

● ul. Mazowiecka 4, tel. 34-09-86, 33-66-66 w. 320

● ul. Senatorska 15, tel. 21-96-46

KUPNO - SPRZEDAŻ - WYCENA - WYNAJEM
Kompleksowa obsługa techniczno-prawno-notarialna



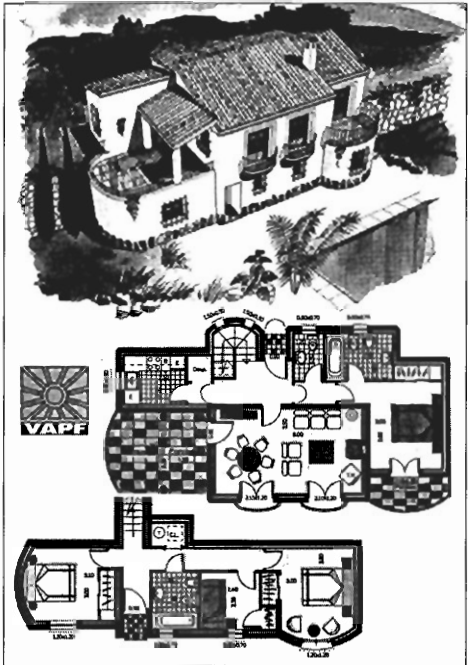
Model "MONTGO" - cena ok. 147.560 USD

pow. mieszk.
= 145,00 m²

taras kryty
= 9,00 m²

taras
= 11,00 m²

pow. całk.
= 165,00 m²



Model "ORION" - cena ok. 226.800 USD

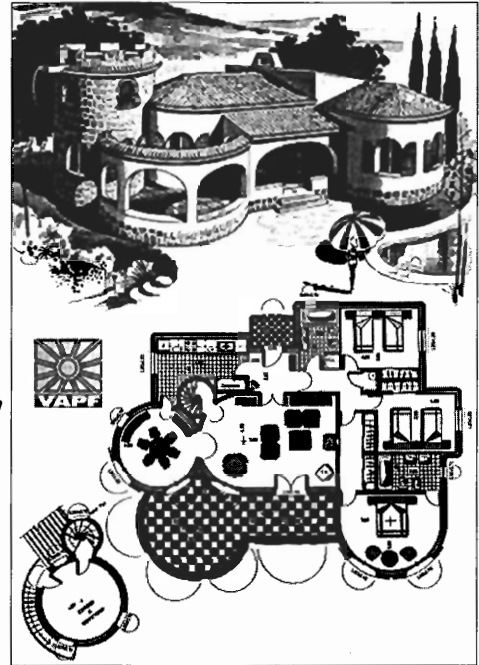
pow. mieszk.
= 188,00 m²

taras kryty
= 15,00 m²

taras
= 22,50 m²

taras na wieży
= 19,00 m²

pow. całk.
= 248,50 m²



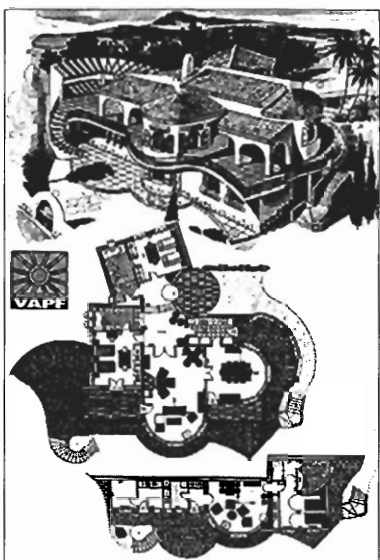
Model "ULISES" - cena ok. 448.000 USD

pow. mieszk.
= 320,40 m²

taras kryty
= 76,50 m²

taras
= 119,30 m²

pow. całk.
= 527,80 m²



Przykładowe koszty związane z posiadaniem nieruchomości

- | | |
|--|------------------------|
| 1. Opłata komunalna : (apartament) | ok. 15.000 Pts rocznie |
| (dom na działce) | ok. 20.000 Pts rocznie |
| 2. Ubezpieczenie nieruchomości na kwotę ok. 10 mln Pts | ok. 22.000 Pts rocznie |
| 3. Wywóz śmieci: | ok. 8.000 Pts rocznie |
| 4. Energia elektryczna: | 15,4 Pts/kW |
| 5. Zużycie wody: pierwsze 45 m ³ | 70 Pts/m ³ |
| następne 45 m ³ | 140 Pts/m ³ |
| 6. Opłata za umowę dostawy wody i energii elektrycznej | 92.000 Pts |
| 7. Butała gazowa 11 l do kuchni na ok. 3 mies. | 1.200 Pts/szt. |
| 8. Instalacja telefonu abonament | 38.000 Pts |
| | 1.350 Pts/mies. |

100 Pts = 0,82 USD

Przy nabywaniu nieruchomości należy do ceny nieruchomości dodać podatek VAT, wynoszący:

- od samej ziemi: 16%

- od działki za domem: 7%

oraz opłatę notarialną w wysokości 1,5% ceny zakupu nieruchomości

Do cen domów należy dodać koszt działki, na której dom stoi lub ma być zbudowany

Firma oferuje pełną informację i obsługę prawną dotyczącą ofert

AGENCJA KORONA

KUPNO - SPRZEDAŻ - WYNAJEM - ZAMIANY - PEŁNA OBSŁUGA
PRAWNA I NOTARIALNA

tel. 56-02-04

MIESZKANIA - NIERUCHOMOŚCI

30-504 Kraków, ul. Kalwaryjska 9 (hala Korony) od pon. do pt 10.00 - 18.00

DZIAŁKI UŻYTKOWE

Kozłówek - 8, 10 a, ogrodzona, na działce budynek 100 m², cena 80 tys. zł

Wola Duchacka - 8 a, budownictwo wielorodzinne, cena 6000 zł/a

Kurdwanów - dz. 50 a, M2, cena 3000 zł/a

Wieczysta - pod usługi komercyjne, 1,5 ha, prostokąt, pełne uzbr., cena 6000 zł/a

DZIAŁKI BUDOWLANE

Wola Justowska - 8 a, szer. 27 m, dł. 33 m, pełne uzbrojenie, cena 30 tys. USD

Przewóz - 7 a, 8 a, 9 a, uzbr. w drodze, cena 12 mln zł/a

Salwator - działki 20 a lub 2 x 10 a, gaz, prąd, woda, cena 3600 USD/a

Piaski Wielkie - 13 a, szer. 25 m, gaz, prąd, woda, cena 2500 zł/a

Borek Fałęcki - 6,4 a, 2 garaże, cena 40 tys. zł

Wola Justowska - 4,5 a, szer. 11 m, gaz, prąd, woda, cena 20 tys. USD

DZIAŁKI POZA KRAKOWEM

Brzozówka - 2 x 20 a, przy drodze asfaltowej, gaz, prąd, woda, cena 15 mln zł/a

Libertów - 40 a, woda, gaz, prąd, cena 1,6 tys. zł/a

DOMY W KRAKOWIE

ul. Zakopiańska - dz. 12 a, 300 m² + strych do adaptacji, flizy, parkiety, telefon, nadaje się na działalność gospodarczą, cena 105 tys. USD

Rybitwy - 1/2 bliźniaka, stan surowy zamknięty, dz. 12 a, pow. użytk. 430 m², media na działce, cena 60 tys. USD

OFERTA SPECJALNA

Przyjmujemy zapisy dla osób zainteresowanych kupnem mieszkań własnościowych w budynku realizowanym za środki własne, zlokalizowanym w Nowej Hucie przy ul. Fatimskiej

typy mieszkań: od 34 m² do 99 m²
(dwupoziomowe)

- technologia tradycyjna
- przewidywana realizacja - I kwartał 1996 r. do II kwartału 1997 r.
- cena od 1050 zł/m² do 1250 zł/m² w zależności od wykończenia
- płatność ratalna
- możliwość zakupu garażu



Bliższych informacji udziela
Agencja "Korona"
ul. Kalwaryjska 9, w godz. od 10.00 do 18.00
tel. 56-02-04

Wola Duchacka - zabud. szeregowa, dz. 2,2 a, pow. 109 m² + 20 m² garaż, superkomfort, cena 75 tys. USD

Wola Justowska - dwurodzinny, pow. 380 m², 9 pokoi, salon na przyjęcia 45 m², 3 łazienki, 2 kuchnie, 4 tarasy, garaże na 2 samochody, cena 600 tys. zł

Wola Justowska - luksusowa rezydencja, pow. 550 m², ogród zagospodarowany 8 a, cena 1 mln zł

Bronowice - nowy, parterowy, dz. 5,5 a, pow. 280 m² + pom. gospod., garaż, 6 pokoi, 2 łazienki, garderoba, gaz, flizy, parkiety, cena 150 tys. USD

Soboniowice - 17 letni, dz. 18 a, pow. 300 m², 2 kondyg., 2 garaże, 2 łazienki, 6 pokoi, cena 150 tys. zł

Zielonki - dz. 6 a, pow. 200 m²,

do zamieszkania, 5 pok., 2 łazienki, 2 garaże, cena 60 tys. USD

Sidzina - działka 28 a, dom parterowy, murowany, podpiwniczony, możliwość adaptacji strychu, 84 m², 3 pokoje, kuchnia, łazienka, c.o., kanalizacja, telefon, możliwość zamiany na mieszkanie, cena 80 tys. zł

Ruczaj - do zamieszkania, działka 4,5 a, superkomfort, wykończony, 280 m², 2 kuch., 2 łaz., 5 sypialni, tel., cena 105 tys. USD

DOMY POZA KRAKOWEM

Zbydniowice - 1/2 bliźniaka, działka 9 a, pow. 216 m², 4 pokoje, 2 łazienki, kuchnia, 2 tarasy, cena 150 tys. zł

Wiatowice gm. Gdów - drewniany, całoroczny, po remoncie, pow. 54 m² + strych, dz. 42 a, cena 60 tys. zł

Poronin - zabytkowa willa drewniana, dz. 3 a, 7 pokoi, tel., cena 200 tys. zł

Libertów - dz. 9 a, zagospodarowana, pow. 320 m², 9 pokoi, ogrzew. gazowe, cegła, kryty blachą trapezową, cena 350 tys. zł z wyposażeniem

Wola Stróska k/Rożnowa - dz. 10 a, pow. 100 m², nowy, do indywidualnego wykończenia wewnątrz, salon, 2 sypialnie, łazienka, garaż, cena 85 tys. zł

Ślorniki - Rynek - zabudowa szeregowa, działka 4 a, 80 m², 3 pokoje, kuchnia, łazienka, parterowy + strych do adaptacji, cena 450 mln zł

Wieliczka - stan surowy otwarty, media na działce, cegła, dachówka, dz. 10 a, pow. 240 m², cena 55 tys. zł

Śiedziejowice - stan surowy zamknięty, termomur, dachówka, okna plastikowe, działka 8 a, pow. 190 m², cena 150 tys. zł

Skawina, os. Radziszowskie - 1/2 bliźniaka, 350 m², cegła, 8 lat, dz. 5 a, do zamieszkania, 2 kuchnie, 2 łaz., cena 1,4 mld zł

Gaj - dom nowy, pow. 234 m², działka 36 a, 6 pokoi, 2 łazienki, telefon, c.o. gazowe z lokalem na działalność gospodarczą, cena 350 tys. zł

DO WYNAJĘCIA

Podgórze - lokal sklepowy, 250 m², cena 25 zł/m²

Kazimierz - kamienica 400 m², z parkingiem, 17 pomieszczeń, 2 linie tel., cena 10 tys. zł/mies.

INNE

ul. Lenartowicza - udział w kamienicy, wolny strych, piwnice, 1 mieszkanie, cena 1,5 mld zł

Podgórze - udział w kamienicy, 110 m², cena 85 tys. zł

Ścisłe Centrum - superkomfortowe apartamenty po remoncie 2 x 130 m², do wynajęcia lub sprzedaży

1/2 kamienicy w Dębnikach - parter, lokal handlowy, podział fizyczny, cena 100 tys. zł

STAROWIŚLNA 19
tel./fax 214-914
tel. 222-777

Zapraszamy
do naszego biura

czynne: pon.-pt. 9 - 18
sobota 10 - 13

DOMY DO SPRZEDAŻY



Bielany - 430 m², dz. 7 a, cena 115.000 USD



Jugowice - 350 m², dz. 5,5 a, bardzo wys. standard, cena 105 tys. USD



Lubomierz - całoroczny, 90 m², działka 14 a, cena 70.000 zł



Wola Justowska, 250 m², dz. 16 a, - 260.000 zł



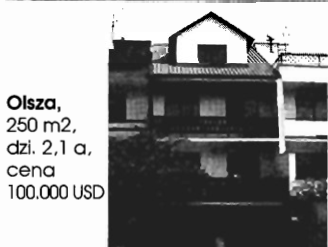
Borek Fałęcki - pow. 300 m², dz. 4 a, cena 160.000 zł



Borek Fałęcki, trzy segmenty w zabudowie szeregowej 3 x 240 m²



Jugowice - 240 m², 4 a, cena 200.000 zł



Olsza, 250 m², dzi. 2,1 a, cena 100.000 USD



Olsza - 400 m², 9 a, cena 180.000 zł, 3/4 udziału



Zarzecze, 250 m², dz. 7 a - 280.000 zł



Chełm, 450 m², działka 15 a, cena 130.000 USD

**POSZUKUJEMY
lokalu użytkowego
ok. 500 m²**

ok. ul. Długiej
kamienica 400 m², 7
mieszk. + 130 m² wolne,
lokal handlowy,
działka 2,75 a,
cena 230 tys. zł

ok. ul. Długiej
kamienica ok. 550 m²,
9 mieszkań + 56 m²
wolne, działka 3,36 a
cena 210 tys. zł

Rząska
dwurodzinny,
pow. 250 m²,
działka 20 a,
cena 165 tys. zł

os. Cegielniane
160 m², działka 3 a
cena 110.000 zł

Kliny
(stan surowy), 220 m²,
działka 4 a
cena 90 tys. zł

ul. Radzikowskiego
(5 letni), pow. 225 m²,
działka 8 a,
cena 125 tys. USD

Olsza
1/2 bliźniaka, dz. 4 a,
pow. 180 m²
cena 180 tys. zł

Przybyszewskiego
pow. 180 m²,
działka 5 a
cena 200 tys. zł

Myślenicka
stan sur. zamk., 300 m²,
działka 10 a,
cena 150.000 zł

Kliny
200 m², działka 6 a,
superkomfort,
cena 250 tys. zł

Krowodrza
pow. 240 m²
działka 5 a
cena 230 tys. zł

Bronowice
działka 2,7 a,
pow. 230 m²
cena 235 tys. zł

Na Kozłowie
140 m², dz. 7 a,
1/2 bliźniaka, narożny
cena 125.000 zł

LOKALE UŻYTKOWE - WYNAJEM

ok. ul. Limanowskiego
kamienica, pow. 500
m², 2 piętr., 2 linie tel.,
lokal biur.-produkcyjny,
cena 5.500 zł/mies.

ok. Zwierzyniecka
600 m²,
pow. magazynowej
cena 3000 zł

Krowodrza
działka
przemysłowa
100 a

Rybitwy
700 m² pow.
magaz. + biura,
cena 5 zł/m² + VAT

Ugorek
pow. 150 m²
lokal frontowy, tel.
cena 8 zł/m² + VAT

MIESZKANIA DO SPRZEDAŻY

Lea
pow. 61 m², 3 pokoje,
superkomfort
cena 83 tys. zł

Siemaszki
4 pokoje, 117 m²,
parkiety, II p., cegła
cena 160 tys. zł

29-go Listopada
2 pokoje, pow. 52 m²
cena 67 tys. zł

Kopernika
3 pokoje, pow. 89 m²,
cena 116 tys. zł

II Pułku Lotniczego
4 pokoje, pow. 85 m²,
cena równ. 39 tys. USD

POSZUKUJEMY OFERT KAMIENIC, DOMÓW I MIESZKAŃ DO WYNAJĘCIA I SPRZEDAŻY

POŚREDNICTWO NIERUCHOMOŚCI G. CHMURA

Kraków, Pl. Szczepański 8, III p., tel. 21-23-62 w. 217, 22-49-39

MIESZKANIA DO SPRZEDAŻY

Rynek Kleparski - 115 m², III p., 3 pokoje, kuch., łaz., wc, spiżarnia, przedpokój, filizy, parkiety, c.o., balkon, cena 140.000 zł

Ruczaj Zaborze - 74 m², IV p., 4 pok., salon połączony z kuch., filizy, drewniane podłogi, tel. kablowa, balkon, c.o., cena 89.000 zł

os. Podwawelskie - 49,5 m², III p., 3 pok., kuch., łaz. + wc, balkon, tel., cena 65.000 zł

ul. Sebastiana - 98 m², III p., 3 pok., j. kuch., z balkonem, łaz. + wc, c.o.

własne, parkiety, filizy, kominiek, bez tel., cena 117.000 zł

ul. Opolska - 45 m², IX p., 3 pok., j. kuch., łaz., wc, balkon, tel., domofon, standard, cena 70.000 zł

os. Na Stoku - 64 m², III p., 3 pok., jasna kuch., łazienka + wc, przedpokój, filizy, parkiety, boazeria, brak tel., cena 72.000 zł

Prądnik Czerwony - 46 m², VIII p., 3 pok., j. kuch., łazienka, wc, balkon, loggia, filizy, pcv, telefon, po remoncie, cena 65.000 zł

ul. Wielicka - 45,5 m², 2 pok., j. kuch., łaz., wc, parkiety, tel., cena 56.000 zł

ul. Armii Krajowej - 112 m², III p., 4 pok., kuch., łazienka, garderoba, wc, hool, tarasy, tel., bez blatego montażu, bez filizy, bez parkietu, nowe do wykończ., cena 170.000 zł

Kurdwanów - 42 m², V p. piętro, zaadaptowane poddasze, wydzielona kuchnia i łazienka, pozostała powierzchnia do zagospodarowania wg własnych potrzeb, bez filizy, bez parkietu, cena 45.000 zł

Bieżanów - 60 m², I p., 3 pokoje, j. kuchnia, łazienka, wc, nowe do wykończenia, będzie tel. i TV kablowa., cena 60.000 zł

Al. Pokoju - 50 m², IV piętro, 3 pokoje, jasna kuchnia, łazienka + wc, filizy, boazeria, telefon, do zasiedlenia w styczniu 96 r. Cena 63.000 zł

ul. Daszyńskiego - 50 m², parter, 2 pokoje, jasna kuchnia, łazienka, wc, filizy, parkiet, telefon, po generalnym remoncie, cena 65.000 zł

Rynek Podgórski - 24,5 m², IV piętro, garsoniera, telefon, balkon, parkiety, cena 32.000 zł

Olsza - 1/2 domu, 70 m², 3 pokoje, łaz. + wc, telefon, wspólna klatka schodowa z piętrem, cena 70.000 zł

ok. Grzegorzeckiej - 39 m², parter, 2 pokoje, j. kuchnia, łazienka + wc, oddzielne wejścia do pokoi i kuchni, piece olejowe, na gabinet, biuro, cena 50.000 zł

DOMY DO SPRZEDAŻY

Borek Fałęcki - dom parterowy - 200 m², dz. 2,5 a, do remontu podłogi, sufit, zrobiona instal. we wnętrzu i na zewnątrz, telefon, cena 80.000 zł

Azory - dom w zabudowie szereg., 110 m², dz. 2,5 a, dwupoziomowy, 4 pokoje, 2 łazienki, salon, kuchnia, garaż, nowy do wykończ., cena 180.000 zł

Podgórze - dom w zabudowie szeregowej, 110 m², dz. 2,2 a, dwupoziomowy, salon, kuchnia, 2 łazienki, 3 sypialnie, wysoki standard wykończenia, cena równ. 85.000 USD

Kliny - dom z lat 70-tych, 160 m², dz. 3 a, w zab. szereg., salon, kuch., 4 sypialnie, 2 łaz., tel., wysoki standard wykończ., cena 170.000 zł

Wola Justowska - dom 300 m², dz. 12,3 a, dwupoziom., salon z kominem, kuch. z aneksem jadalnym, 3 sypialnie, 2 łaz., sauna, garaż, wysoki standard wykończ., cena równ. 270.000 USD lub wynajęcie.

Chełm - dom nowy 400 m², działka 30 a, bardzo luksusowy, nowoczesny, dwupoziomowy, duży li-

ving room z wejściem na taras, kuchnia z jadalnią, 4 sypialnie, 2 łazienki, cena równ. 220.000 USD

ul. Królowej Jadwigi - dom nowy, stan sur. otw., II poziomy, 4 pok., holl, 2 sypialnie, garderoba, 2 łaz., 2 wc, spiżarnia, inst. gaz. elektr., wodna, kanalizacja rozproszona, cena równ. 110.000 USD

os. Oficerskie - 230 m², dz. ok. 5 a, dom z cegły, kryty blachą, podpiwniczony, 5 pokoi, kuchnia, łazienka, taras, balkon, telefon, parkiety, filizy, ogrzewanie gazowe, cena równ. 120.000 USD

Zarzecze - dom nowy, 240 m², dz. 9 a, dwupoziom., do wykończ., garaż, tel., do wykończenia, cena równ. 120.000 USD

PARCELE DO SPRZEDAŻY

DZIAŁKI BUDOWLANE

Łagiewniki - działki o pow. od 5 arów do 8 arów, uzbrojone, cena 1000 USD/ar

Łagiewniki - 4 ary, uzbrojona, ogrodzona, na działce domek gospodarczy, podpiwniczony,

gaz, prąd, woda, kanalizacja, telefon, cena 37.000 zł

Swoszowice - 15,6 a, bardzo ładnie położona, prostokątna, uzbrojenie w ulicy, cena 25.000 zł

Lusina - 38 a, w tym 15 a bud., gaz, prąd, linia tel., ładnie położona, strumień, las, przy drodze utward., cena 40.000 zł

Prądnik Biały - 62,5 a, 30 m x 200 m, uzbrojona, cena równ. 1000 USD/ar

DZIAŁKI PRZEMYSŁOWE

Prądnik Biały - usługowa, 25,5 arów, prąd obok, cena 63.000 zł

Prądnik Czerwony - 49 a, bud.-przemys., uzbrojona (prąd, gaz, kanalizacja), cena 1000 zł/ar

Nowa Huta - 1 ha, prod.-usług., prąd, gaz - obok działki, cena 20.000 zł

ul. Wadowicka - 27 a, działka usług., szer. 30 m, pełne uzbrojenie, cena równ. 120.000 marek

LOKALE DO WYNAJĘCIA

ul. Grotgera - 110 m², I p., lokal biurowy, 5 pomieszczeń, kilka wc, umywalka, kilka nr telefonicznych, ogrzew. centralne, miejsce parkingowe, cena równ. 10 DM/m²

ul. Zwierzyniecka - 100 m², parter, lokal handlowy, 1 pomieszczenie, zaplecze, prąd, tel., cena 50 zł/m²

ul. Wielopole - 56 m², I p., lokal biurowy, 2 pomieszczenia, 2 wc, zaplecze sanitarne, wykładzina, możliwość kilku linii tel., cena równ. 10 USD/m² + media

ok. ul. Szaszeńskiego - 200 m², parter, 2 duże sale prezentacyjne, fototapeta, przedpokój, pokój biurowy, pokój tech-

niczny, wysoki standard, wykładzina, żaluzje, kraty, parkiety, ogrzew. elektr., gazowe, tel., cena 3000 zł/mies. + opłaty

ul. św. Jana - 140 m², parter, lokal handlowy, 2 pomieszczenia, zaplecze z dużą witryną, tel., marmury, wysoki standard, cena 14.000 zł/mies.

LOKALE DO SPRZEDAŻY

ok. ul. Karmelickiej - 200 m², wys. piwnice, 2 lokale, 120 m², 80 m², 5 pomieszczeń, umywalka, wc, dwie bramy, okna od ulicy, 3 nr telefonu, cena 200.000 zł za całość lub wynajem

ok. ul. Grzegorzeckiej - 100 m², parter, jedno pomieszczenie, zaplecze sanitarne, telefon, dobry dojazd dla samochodu ciężarowego, cena 100.000 zł lub wynajem

OFERTY: KUPNA - SPRZEDAŻY - WYNAJMU - ZMIANY



AGENCJA OBROTU NIERUCHOMOŚCIAMI KRAKÓW UL. GRODZKA 51 KUPNO-SPRZEDAŻ-NAJEM-ZAMIANY MIESZKANIA-DOMY-PARCELE Tel./Fax 23-11-03, Tel. 22-86-76

MIESZKANIA DO SPRZEDAŻY

Na Błonie - 1 pokój (ciemna kuchnia), 27 m², IV/IVp., odmalowane, cena 39 tys. zł

ul. Żółkiewskiego - 1 pokój (jasna kuchnia), 38 m², p/II p., do remontu, hipot., cena 45 tys. zł

Kombatantów - 1 pokój (ciemna kuchnia), 29 m², VII/VIII p., hipoteczne, cena 38 tys. zł

Bosaków - 2 pok. (jasna kuch.), 45 m², IX/IX p., cena 55 tys. zł

Siemaszki - 2 pokoje (jasna kuchnia), suterena, 75 m², wys. p/II p., (możliwość adaptacji na 3 pokoje), remont, hipoteczne, cena 60 tys. zł

Al. Pokoju - 3 pokoje (jasna kuchnia), 50 m², IV/IV p., telefon, cena 63 tys. zł

ul. Siewna - 3 pokoje (j. kuch. z aneksem jadalnym), 71 m², III/IV p., tel., loggia, cena 90 tys. zł

Czepca - 3 pokoje (ciemna kuchnia), 46 m², X/XI p., tel., cena 65 tys. zł

Siemaszki - 3 pokoje (jasna kuchnia), 114 m², I/II p., hipoteczne, cena równ. 50 tys. USD

Centrum E - 4 pokoje (jasna kuchnia), 73 m², V/VI p., nowe, cena 88 tys. zł

Oświecienia - 4 pokoje (jasna kuchnia), 86 m², wys. p/IV p., nowo oddane, cena 99 tys. zł

DOMY DO WYNAJĘCIA

Wola Justowska - dom o pow. 500 m², dz. 6 a, bardzo funkcjonalny, 3 linie tel., cena równ. 1500 USD + kaucja

Stróża (ok. Myślenic) - dom o pow. 450 m², dz. 42 a, do remontu, cena 700 zł + o

os. Widok - dom o pow. 300 m², działka 4 a, bardzo wysoki stan-

dard, kompletnie wyposażony, cena równ. 1500 USD + kaucja

Wola Justowska - 1/2 domu, pow. 180 m², dz. 50 a, garaż, tel., ładny, ew. umeblowany, cena równ. 2000 USD + kaucja

Przegorzaly - dom, pow. 200 m², dz. 7 a, garaż, tel., b. ładny, cena równ. 1000 USD + kaucja

os. Widok - dom o pow. 220 m², działka 6 a, wys. standard, tel., cena równ. 1000 USD + kaucja

DOMY DO SPRZEDAŻY



ok. Limanowej - domek rekreacyjny, pow. 80 m², dz. 1,13 ha, drewniany na podmurówce kamienniej, położony w lesie na polanie, cena 32 tys. zł

Myślenice - pow. 180 m², dz. 21 a, wolnostojący w stylu dworku, cena 200 tys. zł

ok. Puszczy Niepołomickiej - wolnostojący w stylu dworku, pow. 300 m², dz. 16 a, cena 200 tys. zł

Skotniki - pow. 150 m², dz. 13 a, stan sur. zamk., wolnostojący, cena 45 tys. USD.

Wola Justowska - 1/2 w poziomie, pow. 160 m², dz. 2,7 a, cena do uzgodnienia

Zarabie - pow. 250 m², dz. 7,5 a, wolnostojący, bardzo wys. standard, cena równ. 150 tys. USD

Stary Bieżanów - pow. 260 m², działka 10 a, wolnostojący, do częściowego wykończenia, cena równ. 90 tys. USD

Myślenice - pow. 270 m², działka 6 a, wolnostojący, bardzo wysoki standard, cena równ. 120 tys. USD

Wola Justowska - 500 m², dz. 11

a, bardzo wysoki standard wnętrza, cena równ. 320 tys. USD (ewentualnie wynajem)

Wola Justowska - 300 m², dz. 6,81 a, wolnostojący, cena równ. 130 tys. USD

DZIAŁKI

Rząska - pow. 50 a, budowlana, uzbrojenie, tą działkę trzeba zobaczyć! cena równ. 80 tys. USD

Wielka Wieś - pow. 10 a, uzbrojenie w drodze, budowlana, cena 1200 zł/a

Swoszowice - pow. 14,5 a, budowlana, uzbrojenie, kanalizacja, cena 28 tys. zł

rej. Ronda Matecznego - pow. 27 a, komercyjna, uzbr., kanalizacja, cena równ. 100 tys. USD

Skotniki - pow. 18 a (w tym 10 a budowlane), częściowo uzbrojone, cena 22 tys. zł

Bielany - pow. 27 a, bud., uzbr. ok. 20 m, cena 2800 zł/a

Zabierzów - pow. 87 a, bud. (jest projekt budowy domu zatwierdzony), uzbrojenie, cena 9 zł/m²

Ruczaj Zaborze - pow. 1,4 ha, budowlane (pod budownictwo jednorodzinne, uzbrojenie, cena równ. 10 USD/m²

os. Zesławice - pow. 11 a, bud., nieuzbrojona, cena 1300 zł/a

Zakamycze - pow. 30 a (w tym 11 a bud.), uzbrojenie, piękna widokowo, cena 130 tys. zł

Czątkowice (ok. Krzeszowic) - pow. 16 a, uzbrojenie, budowlana, cena 16 tys. zł

Garliczka (ok. Zielonek) - pow. 14,3 a, uzbrojenie częściowe, budowlana, cena 1500 zł/a

BIURA - WYNAJEM

ul. Pędzichów - pow. 17 m², parter, oficyna, do odmalowania, tel., cena 350 zł+o

rej. Nowego Kleparza - pow. 30 m² i 18 m², tel., IV p., po remoncie, cena równ. 10 USD/m²

ul. Karmelicka - funkcjonalne i reprezentacyjne biuro, pow. 115 m², I p., tel., bezpośredni (bardzo ładna kamienica), cena 2000 zł (netto)

ul. Basztowa (rej. Starego Kleparza) - pow. 42 m², I p., 2 pom., tel., cena 1000 zł + opłaty

MAGAZYNY, LOKALE UŻYTKOWE WYNAJEM

Składowa - pow. 120 m², wys. 4,5 m, ogrzew., nie ma wody, bardzo ładny, teren ogrodzony, cena 1400 zł+o

ok. Ronda Grzegórzeckiego - pow. 100 m², parter w kamienicy, cena 1400 zł+o

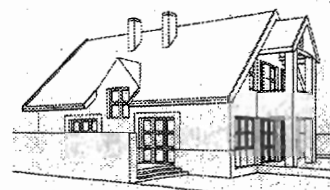
rej. Nowego Kleparza - pow. handl. od 10 m² do 200 m², po rem., cena równ. 10-20 USD/m²

KAMIENICE

ul. Wielopole - 980 m², dz. 387 m², IV kondyg., 2 lokale sklep., 2 lok. użyt., cena równ. 230.000 USD

ul. Starowiślna - pow. 3100 m², dz. 1113 m², V kondyg., oficyna 90 m², na parterze lok. hand. o pow. 560 m², budynek po remoncie kapit., cena równ. 475.000 USD

OFERTA SPECJALNA



LIBERTÓW - pow. 150 m², dz. 13 a, stan sur. zamk., możliwość odpisu podatkowego, cena 62 tys. zł

Pilnie poszukujemy ok. 1100 m² powierzchni biurowych, z telefonami i możliwością parkingu - do zakupu, w dzielnicy Podgórze

PROWADZIMY ZAMIANY NA TERENIE KRAKOWA - BANK OFERT

MILY KLIENCIE, PRZECHODZĄC WSTĄP - ZAPEWNIAMY FACHOWĄ OBSŁUGĘ, MOŻE ZNAJDZIESZ COŚ DLA SIEBIE. POMOŻEMY WYNAJAĆ, SPRZEDAĆ, ZAMIENIĆ NIERUCHOMOŚĆ.


**AGENCJA OBROTU NIERUCHOMOŚCIAMI
BIURO HANDLOWE**
" CENTRUM "

Kraków, ul. Floriańska 16, tel./ fax 22-92-95, 22-55-77

**DOMY W KRAKOWIE
SPRZEDAŻ**

Krowodrza - duży, stylowy dom wielofunkcyjny, cena 450 tys. USD. SDKR0197

os. Oficerskie - dom, 200 m², działka 4 a, możliwość nadbudowy, cena 120 tys. USD. SDKR0191

os. Oficerskie - dom 240 m², dz. 6,8 a, taras, flizy, parkiet dębowy, cena 80 tys. USD. SDKR0169

Dom jednorodzinny, Olsza II, p. cał. 280 m², dz. 3,5 a, cena 95 tys. USD. SDKR0194

Dom wolnostojący nad Wisłą, 4 mieszkania w tym 3 wolne, blisko centrum, dz. 2,5 a, w d. stanie techn., cena 350 tys. zł. SDKR0186

Dom (może być dla 2 rodzin) w pobliżu Kopca Kościuszki, 500 m², wolnostojący, w stanie sur. otwartym, dz. 11,42 a, cena 400 tys. zł. SDKR0195

Brzoskwinia - dom do remontu, 60 m², dz. 32 a, w całości bud., częściowo podpiw., z materiałami do remontu, cena 38 tys. zł. SDKR0192

**MIESZKANIA
SPRZEDAŻ**

ok. R. Matecznego, mieszkanie 120 m², z garażem, cena 100 tys. USD. SM40092

Prądnik Biały - mieszkanie 70,5 m², 4 pokoje, wyposażona kuchnia, parkiety,

loggia, cena 88 tys. zł. SM40090

Pl. Inwalidów - duże mieszkanie, 6 pokoi, parkiety, cena 65 tys. USD. SM40074

Mieszkanie w ścisłym centrum, 47 m², IV p., winda, cena 70,5 tys. zł. SM20228

DZIAŁKI I PARCELE

Działka budowlana w Mażkowicach o pow. 20 a, uzbrojenie 50 m od działki, dobre połączenie z komunikacją miejską, możliwość podzielenia, cena 1000 zł/a. SDZ20040

Działka budowlana w Szczyglicach, pow. 53 a. SDZ10065

Działka budowlana na Ruczaju, pow. 24,60 a, uzbrojona, cena 3000 zł/a. SDZKR0201

Działka budowlana położona w Zabierzowie o pow. 20 a, częściowo uzbr., cena 30 tys. USD. SDZ10061

Działka budowlana w Grębałowie, pow. 10 a, uzbrojona, cena 12 tys. zł. SDZKR0200

Działka budowlana w Kryspinowie 13,5 a, uzbrojona, z projektem domu, cena 15.000 zł. SDZ10062

Podgórze - 4 działki: 53 a, 28,73 a, 42 a, 67 a. SDZKR0198

Węgrzce - dz. 27 a, cena 1000 USD/a SDZ0035

Kraków - Podgórze - działka 10 a, cena 3000 zł/a SDZKR0193

Kraków - Biały Prądnik - dz. 3,16 a, cena 25.000 zł SDZKR0192

**STRYCHY
DO ADAPTACJI**

Pl. Inwalidów - pow. całk. 300 m², V p., z windą, cena 30 tys. USD SM40073

**DOMY
POZA KRAKOWEM
SPRZEDAŻ**

Wieliczka - dom wolnostojący, 220 m², dz. 7 a, cena 120 tys. zł. SD0260

Szczawa - dom całoroczny, drewniano-murowany, działka ogrodzona 8 a, pow. mieszkalna 90 m², garaż wolnostojący, cena 130 tys. zł. SD0239

Zielonki - dom wolnostojący na działce 6 a, pow. całk. 200 m², 6 pokoi, 2 łazienki, cena 80 tys. USD. SD0244

Rabka - dom na pensjonat, 360 m² pow. całk., działka 11,91 a, cena 55.000 USD SD0250

Alwernia - 1/2 bliźniaka, pow. mieszkalna 144 m², całk. 200 m², stolarka plastikowa, działka 3,5 a, cena 85.000 zł SD0251

Czchów - dom 200 m², 6 pokoi, 3 łazienki, tarasy, garaże, działka 2 ha, szklarnie, zabudowania gospodarcze, cena 500.000 USD SD0257

Dom gastronomiczno-mieszkalny, Czchów - Zaora, pow. 350 m², cena 65 tys. USD SD0259

Dom wolnostojący w Mie-

chowie, pow. 200 m² + strych do adaptacji, cena 140 tys. zł. SD0258

**LOKALE UŻYTKOWE
WYNAJEM**

Wola Duchacka - pawilon sklepowy 144 m², front, parter, telefon, plac manewrowy, cena 1500 zł/mies. WLU00695

Podgórze - pawilon wolnostojący, pow. 110 m², z zapleczem biurowym, cena 2000 zł/mies. WLU0688

Okolice Wieliczki - budynek murowany, stan surowy zamknięty, 220 m² z możliwością adaptacji, na dowolną działalność. WLU0683

Rynek Główny - lokal biurowy ok. 100 m², cena 25 zł/m². WLU0694

**BOGATA
OFERTA**

**KAMIENIC,
DOMÓW,
LOKALI
BIUROWYCH
I UŻYTKOWYCH,
MIESZKAŃ
I DZIAŁEK**

**kupno - sprzedaż -
wynajem**

INTERWEST - Biuro PrawneKraków, Rynek Gł. 7, tel./fax **21-92-99***Pełna obsługa prawna, notarialna, wyceny***CENTRUM OSIEDLA
RUCZAJ - ZABORZE**

budynek 4 kondygnacyjny, z podziemnymi garażami, usytuowany przy ul. Kobierzyńskiej za Major-Marketem.

Mieszkania: M-2 od 34 m² - parter, I p., II p. oraz dwupoziomowe M-4 76 m², M-5 86 m²

cena od 846 zł/m² do 1026 zł/m²
lokale handlowe - 1000 zł/m² + VAT

Mieszkania kompletnie wyposażone, cena gwarantowana, własność hipoteczna - sprzedaż w systemie ratalnym (15 rat).

Pierwsza wpłata 20% ceny mieszkania + działka.

Wszystkie formalności
Biuro Prawne "INTERWEST"

KROWODRZA

3,5 km od ścisłego centrum Krakowa w pobliżu *Dworku Białoprądnickiego* - zespół 16 domków w zabudowie szeregowej.

Teren wydzielony stałym ogrodzeniem, z wewnętrznym zielonym dziedzińcem.

Domy budowane w technologii tradycyjnej o pow. od 138 m² do 230 m², z własnymi ogrodami, z 3 lub 4 sypialniami, po 3 łazienki, funkcjonalna kuchnia, salon z tarasem, garderobami i podziemnymi garażami.

Zakończenie budowy: wrzesień 1996 r.

Finansowanie ratalne - w okresie budowy - I rata od 45 tys. zł do 60 tys. zł. Cena gwarantowana bez względu na inflację 1230 zł/m² z VAT, bardzo wysoki standard wykończenia, (podatkowa ulga inwestycyjna) możliwość kredytowania, *możliwość uzgodnienia standardu robót wykończeniowych*, umowy notarialne.

MIESZKANIA - SPRZEDAŻ

os. Kalinowe - 39 m², 2 pokoje z kuchnią, I piętro, wysoki standard - 49.500 zł

ul. Odrowąza - 65 m², 2 pokoje, I piętro, ogrzewanie elektryczne, hipoteczne - 1200 zł/m²

ul. Zyblikiewicza - 85 m², 3 pokoje, II piętro, ogrzewane elektryczne, hipoteczne - 1200 zł/m²

ul. Bojki - Kurdwanów - 90 m², III piętro, 4 pokoje, standard - 90.000 zł

DOMY

Piaski Wielkie - 180 m², działka 7 a, nowy, pięknie wykończony - 120 tys. USD

Opatkowice - 220 m², działka 15 a, nowy - 100 tys. USD; 450 m², działka 12 - 260 tys. USD

Owczary - 7 km od Krakowa, stan surowy zamknięty, 320 m², działka 27 a - 195 tys. zł

Podgórze, ul. Łużycka - 210 m², działka 5 a, nowy - 190 tys. zł

Azory - 120 m², szeregowy, działka 3 a - 58 tys. USD

Prokocim - 120 m², działka 3,5 a, 6 pokoi - 65 tys. USD

Przebieczany k/Wieliczki - 170 m², działka 11 a, stan surowy zamknięty - 80 tys. zł

Wola Justowska - 330 m², działka 8 a, luksusowy - 330 tys. USD

DZIAŁKI

przy Zakopiance - Stróża - 24 a, z pozwoleniem na budowę baru szybkiej obsługi - 800 mln zł

ul. Jasnogórska - 60 a, bud.-usługowa, 100 mln zł/a

ul. Na Błonie - 22 a, bud.-usługowa - 2,2 mld zł

ul. Telewizyjna - 14 a, bud.-usługowa - 3500 zł/a

ul. Dobczycka - budowlana, 7,5 a - 5500 zł/a

SPRZEDAŻ

Kamienice - centrum historyczne Krakowa

Pilnie kupimy mieszkania w Krakowie, działki pod budownictwo wielomieszkaniowe i komercyjne oraz poszukujemy do sprzedania atrakcyjnych obiektów przemysłowych

Poszukujemy mieszkań, domów, parcel do sprzedaży
Zapraszamy pn. - pt. 10.00 - 17.00



MIESZKANIA NIERUCHOMOŚCI

mgr JACEK MAŃKOWSKI

KUPNO - SPRZEDAŻ - ZMIANY - WYNAJMOWANIE MIESZKAŃ, DOMÓW, PARCEL, LOKALI UŻYTKOWYCH

ul. Karmelicka 46, pon.-pt. 10 - 18 tel. 33-26-93

MIESZKANIA

Bronowice - Bronowicka - 3 pokoje, 44 m², ciemna kuchnia, jeden pokój przejściowy, własność spółdzielcza, telefon, parkiety, VI p., bez balkonu - 62.000 zł

Rakowice - Topolowa - 3 pokoje z kuchnią, I piętro, hipoteczne, udział w kamienicy, ogrzewanie elektryczne, do drobnego remontu, sprzedaż lub zamiana na 2 pokoje z jasną kuchnią w podobnej lokalizacji około 42 m², niskie piętro - 90.000 zł

Krowodrza - Siemaszki - 117 m², 4 pokoje z kuchnią, II piętro, hipoteczne, wydzielone z całości, tel., wys. standard - 170.000 zł

Krowodrza - Na Błonie - 27 m², garsoniera z ciemną kuchnią przeszkloną do pokoju, spółdzielcza własnościowa, IV piętro ostatnie bez windy, standardowa - 42.000 zł

Oficerskie - Prażmowskiego - 100 m², 3 pokoje z kuchnią, wysoki standard, tel., hipoteczne, wydzielone, I piętro - 99.000 zł

Krowodrza - Łokietka - 3 pokoje z jasną kuchnią, 48,5 m², X piętro, spółdzielcze własnościowe, zamieni na mieszkanie w obrębie plant, najchętniej z dopłatą do 80.000 zł

Śródmieście - Ugorek - 1 pokój z j. kuch., 30 m², IV p. w VIII p. budynku, tel., balkon, spółdzielcze własnościowe - 47.000 zł

Podgórze - Rękawka - 2 pokoje z kuchnią, 45 m², I piętro, hipoteczne, nowe, do indywidualnego wykończenia - 70.000 zł

Prokocim, ul. L. Wenedy - 60 m², 3 pok. z kuchnią, loggia, flizy, parkiety, oddzielnie łazienka i wc sprzed za cenę 75.000 zł lub zamieni na 2 pokoje z kuch. w rej. Krowodrzy, 29 Listopada, Prądnik Czerwony + dopłata

DZIAŁKI

Bibice - 22 a, uzbrojenie: woda, w pobliżu gaz, prąd, szeroka 18 m - 20.000 zł

Wola Justowska - ul. Na Wierzbachach, 9 a, uzbrojenie: gaz, prąd, woda, kanalizacja, w kwadracie - 3500 USD/a

Harbutowice - działka rekreacyjna 16 a, drewniany budynek mieszkalny, dwa pokoje z kuchnią, łazienka, energia elektryczna, woda bieżąca ciepła i zimna, działka zagospodarowana wieloma krzewami owocowymi i ozdobnymi, przez działkę przepływa potok - 40.000 zł

wami owocowymi i ozdobnymi, przez działkę przepływa potok - 40.000 zł

Chełm - ul. Orła, działka w przyszłości budowlana, bardzo ładnie położona - 25.000 zł

Dobczyce - 20 a, rekreacyjna, nad samym zalewem, uzbr.: prąd, gaz, woda - 14.000 zł

Stróża - 27 a, położona na południowym stoku, uzbrojenie: woda, prąd - 32.500 zł

KAMIENICE

Podgórze - 1021 m², dwa wolne mieszkania 180 m², trzypiętrowa, działka 3 a - 350.000 zł

NAJEM

lokale mieszkalne: 50 m² - os. Teatralne - 350 zł + opłaty, 57 m² - ul. Senatorska - 300 USD + opłaty, 44 m² - ul. Bronowicka - 600 zł + opłaty

lokale biurowe: 138 m² - ul. Siemiradzkiego - parter - 2000 zł, 107 m² - ul. Sobieskiego - parter - 1200 USD

lokale użytkowe: 14 m² - ul. Karmelicka

OFERTA SPECJALNA

Mieszkania hipoteczne w nowo budowanym budynku w Podgórzu przy ul. Seweryna, budownictwo tradycyjne, realizacja od I kwartału 1996 roku do I kwartału 1997 roku, w pełni wykończone - cena 1 m² 1250 zł. Możliwość odpisów podatkowych, premii gwarancyjnych. Mieszkania o pow. 34 m² - 60 m², garaże 10.000 zł - 12.000 zł

Poszukujemy w obrębie Plant lokalu mieszkalnego o pow. około 60 m²

DOMY

Myślenice - 1/2 domu, 100 m², 2 pok., kuchnia, łazienka, dwa poziomy, wspólna klatka schodowa, działka 7,5 a - 60.000 zł

Jurków k/Mszany - 120 m², całoroczny, murowano-drewniany, wysoki standard, dz. 11 a - 34.000 USD

Dobczyce - 300 m², nowy dom wysoki standard, salon z kominkiem 40 m², działka 6,5 a - 180.000 zł

Gaj - pow. 200 m², po remoncie, przy "Zakopiance", nadaje się na działalność gospod., działka 31 a - 110.000 zł

Brzozówka - 200 m², 6 pokoi, salon z kominkiem stylizowanym, oranżeria, duży taras, wokół domu położona kostka brukowa 300 m², działka 10 a, odległość od Krakowa 10 km - 170.000 zł

Zabawa k/Wieliczki - 240 m², dom nowy do indywidualnego wykończenia, działka 21 a, zakład prod. lub pomieszczenia pod magazyny - 250.000 zł

Zielonki - 240 m², działka 7 a, stan surowy zamknięty, zabudowa szeregowa, instalacje wewnętrzne zrobione - 130.000 zł

Okolice Balic - 112 m², pokój z kuchnią, dodatkowo dwa pomieszczenia, dom murowano-drewniany, do remontu i rozbudowy, działka 3 a - 20.000 zł

Bieżanów - 300 m², 8 pokoi, trzy łazienki, garaż wolnostojący, budowany w latach 80-tych, działka 14 a - 100 tys. USD

Oficerskie - około 200 m², dz. 4 a, zabud. szereg., 6 pokoi, kuch., łazienka, garaż na 2 samoch. +

budynek gospod., nadaje się na działalność gospod., biura - 120.000 USD

Jugowice - 350 m², stan surowy zamknięty, działka 5 a, trzy kondygnacje, 7 pokoi, w tym dwa duże salony, stolarka szwedzka - 55.000 USD

Oficerskie - 250 m², dwurodzinny, parter, 5 pok., łaz., kuch.-jadalnia, ogólna pow. 120 m², I piętro: 4 pok., kuchnia, łazienka, pow. ogólna 100 m², działka 4,7 a - 105.000 USD

Wola Justowska - rezydencja 450 m², działka 117 a, z pięknym widokiem na Las Wolski, 9 pokoi, 6 łazienek, bardzo wysoki standard, na działce możliwość budowy 4 kortów lub lądowiska dla helikoptera - 525.000 USD

Bogdanówka - 147 m², pięknie zagospodarowana działka, dom drewniano-murowany, wyposażony, 5 pok., łazienka, kuchnia, woda z własnego źródła - 40.000 USD

Czchów - 140 m², działka 16 a, domek drewniano-murowany, całoroczny, do odświeżenia, duży salon z kominkiem, c.o. olejowe, kanalizacja miejscowa, do głównej plaży na Dunajcem 100 m - 56.000 zł

Zerwana gm. Michałowice - dz. 20 a, pow. ok. 200 m², nowy dom, budowany z cegły, 6 pokoi, 2 łazienki, kuchnia, garaż - 250.000 zł

Mateczny - 800 m², hala produkcyjna, dz. 12 a - 200.000 zł

FIRMA HANDLOWA ŁODZIŃSCY

POŚREDNICTWO NIERUCHOMOŚCI

KUPNO - SPRZEDAŻ - ZAMIANY - WYNAJMOVANIE MIESZKAŃ, DOMÓW, PARCEL, LOKALI UŻYTKOWYCH

ul. Kalwaryjska 25 (dawna Pstrowskiego), 30-504 Kraków, tel.: (012) 56-49-20, 56-22-33, fax: (012) 56-42-56



DOMY DO SPRZEDAŻY

os. Oficerskie - 250 m2, dz. 4,72 a, cena 105.000 USD

Krowodrza - 130 m2 (zab. szeregowa), działka 2,5 a, cena 175.000 zł

Wola Justowska - 280 m2, dz. 6,5 a, cena 150.000 USD

Krowodrza - zab. bliźniacza, 320 m2, dz. 6,4 a, cena 130.000 USD

Bronowice - 400 m2, dz. 5,5 a, cena 240.000 zł

os. Zarzecz - 400 m2, dz. 14 a, cena 125.000 USD

Bronowice - 400 m2, działka 6 a, cena 140.000 USD

Pychowice - 120 m2, (1/2 bliźniaka), dz. 19 a, cena 130.000 zł

Kliny - 220 m2, dz. 7 a, cena 95.000 USD

Łagiewniki - zabudowa, szeregowa, stan surowy, 380 m2, dz. 4 a, cena 120.000 USD

Kliny - zab. szeregowa, 330 m2, dz. 4,4 a, cena 120.000 USD

Opatkowice - rezydencja, 450 m2, dz. 12 a, cena 260.000 USD

Jugowice - stan surowy, 160 m2, dz. 5 a, cena 30.000 USD

Jugowice - 440 m2, działka 11 a, cena 90.000 USD

os. Podwawelskie - stan sur., 320 m2, działka 8 a, cena 120.000 zł

Wola Justowska - rezydencja, pow. 500 m2, dz. 11 a, cena 350.000 USD

Wróblowice - rezydencja, 504 m2, dz. 32 a, cena 395.000 USD

Libertów - 430 m2 (dwurodzinny), dz. 16 a, cena 160.000 USD

Libertów - 190 m2, stan surowy, działka 29 a, cena 150.000 zł

Kunice k/Gdowa - 100 m2, działka 200 a, cena 100.000 zł

Bieżanów - 215 m2, dz. 6,2 a, cena 75.000 USD

Rybitwy - 165 m2, do wykończenia, działka 10 a, cena 120.000 zł

Sidzina k/N. Targu - letniskowy, dz. 35 a, cena 35.000 USD

Jugowice - 100 m2, zab. bliźniacza, dz. 3,1 a, cena 70.000 zł

Jugowice - 350 m2, stan sur. zamk., dz. 5 a, cena 59.000 USD

Borek Fałęcki - 400 m2, dz. 6 a, cena 75.000 USD

Prądnik Czerwony - 100 m2, działka 6,3 a, cena 90.000 zł

DZIAŁKI DO SPRZEDAŻY

Chełm - 56 a, możliwość podziału na działki, gaz, prąd, cena 120.000 zł

Płaszów - użytkowa, 50 a, gaz, prąd, woda, cena 120.000 zł

Bielany - użytkowa, 13,5 a, woda, prąd, cena 27.000 zł

Prądnik Korzkiewski - 73 a, prąd, gaz, woda, cena 40.000 zł

Łagiewniki - 11 a, użytko-

wa, woda, gaz, prąd, cena 20.000 zł

Zarzecz - 21 a, woda, gaz, prąd, cena 70.000 zł

Kliny - 3,25 a, gaz, prąd, woda, użyt. wiecz., cena 8.200 zł

Krzysztoforzyce - dz. 20 a, woda, gaz, prąd, (stary dom), cena 11.500 zł

Swoszowice - 8,75 a, woda, gaz, prąd, cena 26.500 zł

Przewóz - przemysł., 76 a, prąd, woda, cena 85.000 zł

Kryspinów - działki 46 a, gaz, prąd, cena 1000 zł/a

Kurdwanów - 11 a, woda, gaz, prąd, cena 20.000 zł

Zelków - 15 a, woda, gaz, prąd, cena 17.500 zł

Bieżanów - 4,8 a, woda, gaz, prąd, cena 14.000 zł

Rybitwy - 41 a, woda, gaz, prąd, cena 20.500 zł

Rybitwy - 7 a, woda, gaz, prąd, cena 14.000 zł

Gaj - 30 a, gaz, prąd, cena 16.500 zł

Brzeczyna - 53 a, gaz, prąd, cena 30.000 zł

os. Lesisko - 50 a, woda, gaz, prąd, 2000 zł/a

Bieżanów - 8,5 a, woda, gaz, prąd, kanalizacja, cena 2000 zł/a

Wieliczka-Grabówki - 3

działki (7, 11, 12 a), gaz, prąd, cena 650 zł/a

Opatkowice - 24 a, woda, gaz, prąd, cena 24.000 zł

Bielany - 3,5 a, bud., woda, prąd, gaz, cena 25.000 zł

Jugowice - działka 6,61 a, woda, gaz, prąd, cena 1000 USD/a

Wrzqsowice - 11,40 a, gaz, prąd, cena 10.500 zł

LOKALE DO WYNAJĘCIA

Podgórze - 56m2, biuro lub gab. lek., tel. - 16 zł/m2

Centrum - 80 m2, biuro, przychodnia, 1 linia tel., - 2500 zł/mies.

Kleparz - 46 m2, biuro - 800 zł/mies.

Centrum - 86 m2, ul. Długa, linia tel., biuro, przychodnia - 1300 zł/mies.

Podgórze - 200 m2 (dom - Kliny), 1 linia tel., biuro lub hurt. - 1500 zł/mies.

Kazimierz - 550 m2 (ka-

mienica), 2 linie tel. zew. + centrala, biuro, szkoła - 3000 USD/mies.

Podgórze - 43 m2, parter, front, witryna, czynsz 3000 zł/mies.

Podgórze - 400 m2 (ka-

mienica), 2 linie tel., biuro, szkoła - 6000 zł/mies.

Prądnik B. - biuro, 220 m2 +500 m2 magazyn, czynsz 14 zł/m2/mies. + VAT

Królewska - 50 m2, biura, 25 zł/m2 + VAT

Królewska - 100 m2, witryna, 70 zł/m2 + VAT

Ściśle Centrum - 70 m2, II p., biura, czynsz 2000 zł

Kościuszki - 60 m2, sklep - front, czynsz 1500 zł/mies.

MIESZKANIA DO SPRZEDAŻY

Podgórze - 2 pokoje, 65 m2, 3 p/3, cena 72.000 zł

Kościuszki - 5 pok., 100 m2, 4 i 5 p/5, cena 145.000 zł

Kozłówek - 3 pok., 61 m2, 1/4 p., cena 70.000 zł

Łagiewniki - 4 pokoje,

pow. 112 m2, 4 p/4, cena 65.000 USD

Prokocim - 2 pok., 46 m2, 7 p/10, cena 55.000 zł

Rzqska - 3 pok., pow. 90 m2, 1 p/1, cena 75.000 zł (ładne)

Bieżanów - 3 pok., 80 m2, 2/4 p., cena 80.000 zł

Aleksandry - 3 pok., 70 m2, 9/10 p., cena 75.000 zł

ul. Bieżanowska - 2 pokoje, pow. 42 m2, 4/10 p., cena 52.000 zł

Poszukujemy 100 m2 (oficyna lub udział w kamienicy) do remontu kapitalnego w rejonie Śródmieścia

Kupimy kamienicę do remontu kapit. w Śródmieściu i ok. wolną od lokatorów

Poszukujemy strychu do adaptacji w rej.: Śródmieście, Krowodrza, Stare Podgórze

Kupimy mieszkanie w zabudowie piombowej rejon Podgórze, Śródmieście

Kupimy mieszkanie 3 pok., 60-70 m2 w Krowodrzy

Poszukujemy do wynajęcia lokali o pow. 20-50 m2 w rej. osiedli mieszkaniowych oraz głównych ciągów komunik.

Poszukujemy lokali, parterfront (wystawa) o pow. 80-100 m2 lub pawilon wolnostojący w dzielnicy Krowodrza

Kupimy lokal biur. o pow. 50-100 m2 lub wynajem, rejon Centrum Podgórze i okolic

AGENCJA

Sp. z o.o.

Tempus®



OBRÓT NIERUCHOMOŚCIAMI
MARKETING-KONSULTING
Kraków, ul. Pędzichów 4/2
tel./fax 32-42-86, tel. 32-31-67

Zapraszamy do naszego biura: poniedziałek - piątek 9.00 - 17.00

MIESZKANIA DO SPRZEDAŻY

Krzyszowice - spółdzielcze własnościowe, 32,5 m², 2 pokoje + kuchnia, I piętro, telefon, piwnica, cena 32.000 zł /K5/

Krowoderska - 170 m², 5 pokoi, parkiety, kominek, dwa wejścia, służbówka, ogrzewanie elektryczne i gazowe, I piętro, własn. hipoteczna, cena 70 tys. USD

29 Listopada - 41 m², wysoki parter, 1 pokój, parkiety, flizy; własność hipoteczna; cena 43.000,-zł /L-2/

Karłowicza - wynajem, parter 42 m², pokój + kuchnia (ponad 20 m²), kamienica, umeblowanie, cena 4 mln zł + opłaty

os. Górali 8/13 - 53 m², IV p., 2 pokoje, jasna kuchnia, parkiet, flizy, terakota, kuchnia: pralka, zmywarka, lodówka, zabudowany, cena 750 mln zł /N2/

PARCELE - OKOLICE KRAKOWA

Krzyszowice k/Myślenic - 287 arów, w tym 187 arów bud. z lasem; energia elektr., woda, możliwość podziału, cena 3,50 zł/a budowlane, 100 zł/a rolne /K-6/

Gdów - 55 a, bud., energia elektr., woda, gaz, cena 500 zł/a /G-10/

Bochnia - 17 a, budowlana, energia elektryczna, studnia, gaz, cena 5000 zł /B1/

Golkowice - 9, 11, 17, 50 a, budowlane, energia elektryczna, woda, gaz, cena 700 zł/a /G7/

Wieliczka - 23,5 a budowlana, energia elektryczna, wodociąg, kanalizacja w trakcie budowy, cena 20.000 zł /W15/

Myślenice - 7,06 a x 3 działki budowlane, podstawowe media, cena 10 tys. USD za każdą /M11/

PARCELE W KRAKOWIE

Nowa Huta - niedaleko centrum,

22 a budowlane, główne media na działce, cena 3500 zł/a /K3/

Bieżanów - 5,4 ha przemysłowa, większość mediów, cena 14 zł/m² /B4/

Bieżanów - 14,13, 8 a, wszystkie media przy działce, cena 1500 zł/a /B5/

ul. Cechowa - 26 a, budowlane, energia elektryczna, woda, gaz, cena 1200 USD /C1/

ul. Chełmońskiego - 33 a budowlana, energia elektryczna, woda, gaz, w przyszłości kanalizacja, cena 3000 zł/a /C3/

Pychowice - budowlana, 53 a, z możliwością podziału, energia elektr. woda, gaz, linie tel., cena 4000 zł/a /P-13/

Bronowice - 30 a budowlana, energia elektryczna, woda, kanalizacja, gaz, cena 3000 zł/a /S5/

DOMY DO SPRZEDAŻY POZA KRAKOWEM



Wieliczka - 350m², 4 letni, 2 kondygnacje, 9 pokoi, garderoba, piwnice, kotłownia, pralka, 2 osobne garaże, pomieszczenia gospodarcze, c.o. gazowe; działka 60 a, bud., cena 130 tys. USD /W-11/

Wieliczka - Rożnowa - 100m² parter + 100m² strych; lata 50-te, 8 pokoi, piwnice 50m², telefon, parkiety, flizy, kuch., łazienka, garaż; ogrzewanie centralne gazowe i koksowe; działka 67 arów, warsztat; dom nadaje się na działalność gospod., Cena 130 tys. zł /W-8/

Raciborsko - chata, pow. 140m², działka 5ha 60 a, cena: 55.000 zł /R-4/

Gaj - do wykończenia, 240 m², dwupiętrowy, kotłownia, piwnice, pomieszczenia gospodarcze, 5 pokoi, kuchnia, łazienka, media przy domu, budowany z białej cegły, cena 60.000 zł /G2/

Jugowice - 350 m², 2 pokoje po 40 m² z kominkami, 6 sypialni, 3 łazienki, kuchnia, garaż, działka 5 a, cena 115.000 USD /J8/

Wieliczka - dom do wykończenia, 2 kondygnacje + piwnice, garaż na dwa samochody, strych, 10 pokoi, cena 140.000 zł /W14/

Wieliczka - dom do wykończenia, 140 m², III poziomy, działka 4 a, media przy działce, cena 40.000 zł /W36/

Zabawa-Wieliczka - 220 m², parterowy, stan surowy częściowo zamknięty, 5 pokoi, garaż, strych, media na działce, prąd doprowadzony, działka 24 a, cena 75.000 zł /W30/

Wieliczka - 380 m², lata 80-te, 2 kondygnacje, 5 pokoi, garaż, stan sur. zamknięty, wszystkie instalacje, działka 2 a, cena 68.000 zł /W9/

Śledziejowice - 200 m², 1 piętrowy z wykorzystanym poddaszem, 4 pokoje, telefon, c.o. do zrobienia, działka 8 a, ogorzona, cena 170.000 zł /Ś1/

Koźnice Wielkie - 340 m² + budynek gospodarczy, III kondygnacje, strych, częściowo zaadaptowany, 9 pokoi, telefon, parkiety, flizy, piwnice, c.o. gazowe, działka 64 a, cena 130.000 USD /K6/

DOMY DO SPRZEDAŻY W KRAKOWIE

Wola Justowska - dom o pow. 250 m², 2 kondygnacje, 2 łazienki, parkiety, flizy, telefon, garaż na 2 a samochody z kanałem, sauna, dz. 7 a, zagospodarowana, cena 180.000 USD /W-2/

Krowodrza - 153 m² parter + piętro, iwnice, garaż, 5 pokoi, 3 łazienki, tel., parkiety, flizy, działka 4 a, superkomfort, cena 290.000 zł /Z-19/

Cichy Kącik - 140 m² pow. użyt. + piwnice + garaż, II poziomy, ogród, salon 40 m², 3 sypialnie, kuchnia, cena 140.000 USD

Bieżanów - stan surowy zamknięty, 240 m², 4 pokoje, kuchnia, garaż, piwnice, media podłączone, cena 92.000 zł /B4/

Kliny - 300 m², 5 poziomów, 11 pokoi, parkiety, flizy, tel., c.o. gazowe, dz. 8 a, sprzedaż: 450 tys. zł /K4/

Podgórze - 350 m², dom dwurodzinny, dwie kondygnacje, 7 pokoi, 2 kuchnie, 2 łazienki, 2 garaże, działka 18 a, cena 180.000 zł /K7/

Radzikowskiego - 83 m² + 83 m² strychu do adaptacji, dom parterowy z 1936 roku, 3 pokoje, działka 4 a, cena 85.000 zł /R5/

Krowodrza - 1/2 bliźniaka, stansurowy zamknięty, 300 m², 1993 r., 3 kondygnacje + strych mieszkalny, 6 pokoi, garaż na dwa samochody, wszystkie media podłączone, działka 5 a, cena 150.000 zł /O2/

Łagiewniki - 380 m² z 1992 r., 2 piętra + strych mieszkalny, 6 pokoi, działka 7 a, cena 85.000 USD /Ł2/

DOMY DO WYNAJĘCIA

ok. Parku Decjusza - dom o pow. 200 m², 6 pokoi, 2 kuchnie, garaż na 2 samochody, balkony, taras, ogrzewanie gazowe, działka 11 a, cena 1400 USD/mies. /W-16/

Libertów - rezydencja - 300 m², 2 poziomy, salon 45 m² z kominkiem, 6 pokoi, tel., umeblowany; garaż na 3 samochody, piwnice; działka 30 a, Cena 2000 USD/mies. /L-7/

ZAPRASZAMY
DO NASZEGO
BIURA

mgr Hanna i Wojciech **Bentkowsky** tel.66-36-65



mgr Małgorzata **Dąbrowska-Mazur** tel. 22-93-89, 21-75-87 Kraków Salvatorska 18/2

inż. Jan **Zieleniewski INTERPOLMEX** tel. 22-46-90, tel./fax 21-90-47 Kraków św.Marka 31

MIESZKANIA

- II pok. - **ul. Łużycka**, II p., 47 m², superkomfort, balkon, flizy - 585 mln zł
- II pok. - **ul. Łużycka**, 45 m², balkon, telefon, parkiet, flizy, II p., superkomfort - 585 mln zł
- II pok. - **Na Skarpie**, wysoki parter, 47 m², telefon, standard - 550 mln zł
- II pok. - **Ugorek**, parter, telefon, standard, 47 m² - 550 mln zł
- II pok. - **ul. Siemaszki**, do remontu, 51 m², hipoteczne - 9 mln zł/m²
- II pok. - **Kurdwanów**, V p., 42 m², z odpisem podatkowym, do oddania XII.'95
- II pok. - **Różka**, parter, telefon, flizy, boazeria, 50 m² - 655 mln zł
- II pok. - **Kozłówek**, 37 m², ciemna kuchnia, parter, telefon, TV kablowa, standard, własn. spółdz. - 460 mln zł
- III pok. - **ul. Bojki**, jasna kuchnia, flizy, terakota, telefon, własn. spółdz., IX p., 70 m² - 700 mln zł
- III pok. - **Wola Duchacka - Zach.**, superkomfort, telefon, VII/X p., okna na stronę południową, 57 m², własn. spółdz. - 690 mln zł
- III pok. - **ul. Majora**, VIII p., superkomfort, telefon, szafy wnękowe, 66,5 m², garaż - 810 mln zł
- IV pok. - **ul. Siewna**, III p., komfortowe, telefon, 71 m², własn. spółdz. - 870 mln zł
- IV pok. - **os. Oświecenia**, II poziomy, telefon, standard + ogród, wolne od stycznia, własn. spółdz. - 890 mln zł
- IV pok. - **Al. Słowackiego**, 110 m², parkiety, z garażem, telefon, IV p., hipoteczne - 1 mld zł

DOMY

- Krowodrza-centrum** - 500 m², dz. 8 a, tel., garaż x 2 sam., bud. reprezentacyjny (biura, bank, etc.) - 450 tys. USD, nr of. 176/95
- ul. Lea** - 300 m², dz. 3,2 a (poddasze do adaptacji), tel., 2 garaże - 200 tys. USD, nr of. 409/5
- os. Oficerskie** - 180 m², dz. 3,08 a, tel., garaż - 100 tys. USD, nr of. 290/5
- os. Oficerskie** - 330 m², dz. 4,72 a, garaż - 250 tys. zł, nr of. 280/5
- os. Oficerskie** - 140 m², dz. 6,77 a, tel., garaż - 80 tys. USD, nr of. 354/5
- Wola Justowska** - 370 m², dz. 7 a, tel. garaż x 2 sam. - 180 tys. USD, nr of. 77/95
- ul. Królowej Jadwigi** - (do remontu) 156 m², dz. 7,5 a - 160 tys. zł, nr of. 100/B
- ul. Ruczaj** - 220 m², dz. 11 a (strych do adaptacji), tel., garaż - 160 tys. zł, nr of. 101/B
- Bronowice** - dom 300 m², działka 3 a - 200 tys. USD, nr of. 102/D
- Wieliczka-Bogucice** - 250 m², dz. 14 a - 65 tys. USD, nr of. 103/D
- Ks. Józefa** - 350 m², dz. 15,75 a (częściowo do wykończenia), tel. - 150 tys. USD, nr of. 90/95/w
- Wola Justowska** - 110 m², dz. 10 a, tel., garaż x 2 sam. - 150 tys. USD, nr of. 490/95

DOMY - STAN SUROWY

- Zarzecze** - 115 m², dz. 2,66 a (1/2 bliźniaka), stan sur. zamk. - 40 tys. USD, nr of. 437/5
- Krowodrza** - 255 m², dz. 6 a (szereg.), zadaszony - 110 tys. zł, nr of. 481/5
- Pychowice** - 350 m², dz. 11,6 a, zadaszony - 120 tys. zł, nr of. 382/5
- Krowodrza** - 300 m², dz. 5 a, garaż x 2 sam. (1/2 bliźniaka), stan surowy zamk. - 135 tys. zł, nr of. 45/5

WYNAJEM - LOKALE UŻYTKOWE

- ok. ul. Lea** - 160 m², II poziomy, 2 linie tel., nowe, superkomfort
- Lokal handlowy** - z witrynami, ścisłe centrum, cz. socjalno-biurowa, 2 pom., ogrzewane, tel., 140 m²
- ul. Grzegórzecka** - 60 m², 1 pom., 3 okna, tel., oficyna, po remoncie - 10 mln zł/mies.
- ok. ul. Lea** - lokal użytkowy, stan surowy, 70 m², z witrynami - 25 mln zł
- ul. Grzegórzecka** - 1 pom., parter, 55 m² + wc w oficynie, na rzemiosło, gastronomię - 11 mln zł + VAT + świadczenia
- ok. ul. Podgórskiej** - 60 m² + 115 m² parter o wys. 3,60 m, na biura lub ciche rzemiosło
- Śródmieście** - 80 m², 3 pom., 2 linie tel., po remoncie na biura, parter - 20 mln zł
- Krowodrza Górka** - 30 m², część w pawilonie handlowym

DZIAŁKI

- Niepołomska** - 10 działek budowlanych po 6 a, uzbrojone
- Skawina** - pod stację benzynową, 50 a
- Krowodrza** - 39 a, uzbrojone - 1,5 mld zł
- Targowisko** - 70 a, zjazd Nowa Huta, uzbrojona - 6 mln zł/a

ZAPEWNIAMY KOMPLEKSOWĄ OBSŁUGĘ PRAWNĄ, NOTARIALNĄ, GEODEZYJNĄ, ARCHITEKTONICZNĄ, ZNOSZENIE WSPÓŁWŁASNOŚCI

WYKONUJEMY KOMPLEKSOWE REMONTY I ADAPTACJE LOKALI

AGENCJA NIERUCHOMOŚCI

Kraków, ul. Krakowska 21



TEL. 56-55-01, 56-38-50

"HEJNAR"

Kraków, ul. Sarego 10

BIURO POŚREDNICTWA NIERUCHOMOŚCI

Tel. 22-76-29, 21-35-40

10.00 - 18.00

WYBRANA OFERTA NASZYCH BIUR

MIESZKANIA DO SPRZEDAŻY

1-pokojowe

- 27 m2 - os. Widok, IV/IV p., ślepa kuchnia - 40 tys. zł
- 29 m2 - os. Kombatantów, VII/X p., ciemna kuchnia, telefon - 40 tys. zł
- 33 m2 - ul. Fałata, III/III p., ślepa kuchnia - 45 tys. zł
- 33 m2 - Biały Prądnik, I/IV, telefon, po remoncie - 41 tys. zł
- 35 m2 - ul. Czysta, I/II p., telefon, parkiety - 45 tys. zł

2-pokojowe

- 37 m2 - Al. Pokoju, IV/IV, po remoncie - 49,5 tys. zł
- 37 m2 - ul. Bronowicka, IV/X p., telefon, parkiety, flizy - 52 tys. zł
- 38 m2 - ul. Mazowiecka, wysoki parter/IV p., parkiet, flizy - 52 tys. zł
- 40 m2 - ul. Słomiana, IX/X p., jasna kuchnia, loggia - 54 tys. zł
- 47 m2 - Al. Daszyńskiego, parter/IV, telefon, parkiety, flizy - 61,5 tys. zł
- 47 m2 - os. Na Skarpie, parter/II p., telefon - 53,5 tys. zł
- 52 m2 - os. Na Skarpie, I/II p., możliwość zakupu garażu - 62 tys. zł + 20 tys. zł garaż
- 50 m2 - ul. Daszyńskiego, parter/II p., telefon - 65 tys. zł
- 51 m2 - Skawina, I/II p., flizy, parkiety, c.o. - 46 tys. zł

- 50 m2 - ul. Krowoderska, I/III p., (gabinet, biura, mieszkanie - odpis) - 66 tys. zł

3-pokojowe

- 59 m2 - ul. K. Wallenroda, III/X p., telefon - 68 tys. zł
- 63 m2 - ul. Turniejowa, II/IV p., nowooddane, odpis - 70 tys. zł
- 61 m2 - ul. Jerzmanowskiego, VI/X p., telefon - 70 tys. zł
- 77 m2 - ul. Sienkiewicza, IV/VI p.,,, parkiet, c.o. - 115 tys. zł
- 80 m2 - ul. Kalwaryjska, II/III p., po remoncie, telefon, c.o. - 95 ys. zł
- 83 m2 - ok. Wawelu, II/IV - 135 tys. zł
- 115 m2 - Rynek Kleparski, III/VII p., telefon - 140 tys. zł

4-pokojowe

- 90 m2 - os. II Pułku Lotniczego, II/VII p., parkiety, flizy, telefon - 100 tys. zł
- 70 m2 - ul. Sanocka, standard, V/X - 75 tys. zł
- 100 m2 - ul. Kościuszki, IV/IV p., dwupoziomowe, taras, parkiety, flizy, telefon - 145 tys. zł

DOMY DO SPRZEDAŻY

do 100 tys. zł

- Łagiewniki - 64 m2, 60-letni, działka 4 a, murowane - 80 tys. zł
- Sidzina - 86 m2, działka 28 a, 20-letni, parterowy, murowany - 95 tys. zł
- Zarudawie - ok. 50 m2, przedwojenny, do remontu, dz. 5 a - 45 tys. zł
- Ruczaj - 140 m2, dz. 4 a, przedwojenny - 50 tys. zł
- Czernichów - 80 m2, dz. 21 a, 1965 r., parterowy, murowany - 40 tys. zł
- Czernichów - 90 m2, dz. 53 a, 1960 r., parterowy, murowany - 60 tys. zł
- Targowisko - 170 m2, dz. 13 a, 1968 rok - 45 tys. zł
- Wola Batorska - 80 m2, dz. 34 a, 1957 rok - 40 tys. zł
- Borzęta k/Myślenic - 100 m2, dz. 50 a - 20 tys. zł
- Słomniki - 100 m2, dz. 12 a, 1956 rok - 20 tys. zł
- Tokarnia - 200 m2, dz. 9 a, 1980 rok - 100 tys. zł
- Wróblowice - 135 m2, dz. 9 a, lat 50-te - 100 tys. zł
- Siepraw - 70 m2, dz. 58 a, 1950 rok - 20 tys. zł
- Krzyszowice - 140 m2, dz. 12 a, rok bud. 1938 - 60 tys. zł
- Wieliczka - 1/2 domu, 160 m2, dz. 4 a - 65 tys. zł
- Wola Batorska - dz. 8,5 a, rozpoczęta budowa - 23 tys. zł
- Myślenice - 200 m2, dworek modrzewiowy, dz. 12 a - 90 tys. zł
- Niepołomice - 100 m2, 1938 rok, dz. 7 a - 55 tys. zł

ponad 100 tys. zł

- Jugowice - 150 m2, działka 8,9 a, lata 60/70, po remoncie - 60 tys. USD
- Bronowice - 300 m2, działka 5 a, 3 letni - 200 tys. zł
- Bronowice - 180 m2, działka 5 a, lata 70-te - 230 tys. zł
- Bronowice - 250 m2, działka 13 a, 20-letni - 90 tys. USD
- Kliny - 180 m2, działka 3,8 a, nowy, zabud. szeregowa - 80 tys. USD
- Kliny - 200 m2, działka 6 a, lata 80-te, po remoncie - 100 tys. USD

- Mistrzejowice - 400 m2, działka 3 a, zabudowa szeregowa, stan surowy otwarty - 120 tys. zł
- Jugowice - 420 m2, działka 12 a, 1939 r. - 100 tys. USD
- Płaszów - 350 m2, działka 4,6 a, 1/2 bliźniaka, nowy, stan surowy zamknięty - 60 tys. USD
- ul. Heltmana - 130 m2, działka 2,3 a, zabudowa szeregowa, 1990 r. - 90 tys. USD
- Kasprowicza - 200 m2, działka 4 a, 1980 r. - 120 tys. USD
- Wola Justowska - 270 m2, działka 9 a, 8 letni - 150 tys. USD
- Wola Justowska - 280 m2, działka 10 a, 18 letni - 240 tys. zł
- Wieliczka - 350 m2, działka 60 a, 5 letni - 120 tys. USD
- Mietniów k/Wieliczki - 350 m2, działka 14 a, nowy, drewniany, styl góralski - 200 tys. zł
- Ochojno - 200 m2, działka 10 a, 8 letni - 150 tys. zł
- Dolina Mnikowska - 140 m2 pow. mieszkalnej, działka 63 a, nowy - 65 tys. USD
- Zarabie - 250 m2, działka 5 a (możliwość dokupienia), lata 60-te - 120 tys. zł
- Borek Fałęcki - 300 m2, dz. 5,31 a, 1989 rok - 70 tys. USD
- Swoszowice - 315 m2, dz. 10 a, stan surowy zamk. - 120 tys. zł
- Swoszowice - 300 m2, dz. 15 a, 1978 rok - 240 tys. zł
- Jugowice - 350 m2, dz. 6,5 a, nowy - 115 tys. USD
- Rząska - 250 m2, dz. 27 a, nowy, stan surowy - 170 tys. zł
- Rząska - 250 m2, dz. 17 a, nowy, dwurodzinny - 150 tys. zł
- Zabierzów - 300 m2, dz. 14 a, 1990 r. - 300 tys. zł
- Olsza - 200 m2, dz. 4 a, 8 letni - 200 tys. zł

BOGATA OFERTA
DZIAŁEK DO SPRZEDAŻY

POŚREDNICTWO NIERUCHOMOŚCI STRONCZAK**Konsorcjum Agencji Nieruchomości**

KRAKÓW, AL. SŁOWACKIEGO 58

tel. (012) 332-267, 324-953

KRAKÓW, UL. J. LEA 20B, tel./fax (012) 334-791

Oferujemy: kupno - sprzedaż - najem mieszkań, domów, lokali i parcel, komputerowy system informacji, doświadczenie i dynamiczność, pełną obsługę prawną i notarialną. Bogaty wybór ofert

DOMY DO SPRZEDAŻY:

Kliny - dom w zabudowie szeregowej, pow. 180 m², działka 3 a, styl kanadyjski, cena równ. 90 tys. USD



Wróblowice - dom wolnostojący, pow. 250 m², działka 12 a, cegła, podpiwniczony, garaż, 7 pokoi, 2 łazienki, cena równ. 90.000 USD



Bieżanów - budynek biurowo-prod., pow. 416 m², dz. 6,29 a, 3 kondyng., winda towarowa, duży parking, cena równ. 200 tys. USD



Wola Justowska - reprezentacyjna willa, pow. 500 m², dz. 12 a, 2 garaże, 3 sypialnie, 2 łaz., taras, kominek, cena równ. 420 tys. USD



Kliny - ładny dom wolnostojący, pow. 220 m², dz. 7 a, podpiwniczony, garaż, 5 pok. 2 łaz., media miejskie, cena równ. 100 tys. USD

Tonie/Łokietka - dom w zabudowie szeregowej, stan surowy zamknięty, pow. 306 m², działka 3 a, podpiwniczony, garaż, 4 pokoje, możliwość adaptacji poddasza, cena 87 tys. zł

Łagiewniki - dom do remontu, lata 30-te pow. 200 m², działka 2,44 a, media miejskie, tel., cena 80 tys. zł

Olsza (Gdańska) - dom w zabudowie szeregowej, pow. 200 m², działka 2,2 a, tel., III kondygnacyjny, parkiety, flizy, cena 250 tys. zł

Borek Fałęcki - dom wolnostojący, pow. mieszkalna 150 m², działka 6 a + bud. gospod. 40 m², po remoncie, telefon, media własne, garaż, taras, flizy, parkiety, cena równ. 95 tys. USD



os. Piastów - dom w stanie surowym zamkniętym, wolnostojący, pow. 480 m², działka 7 a, media miejskie, 2 garaże, telefon, cena równ. 70 tys. USD

Podgórze - dom w zabudowie szeregowej, pow. 110 m², działka 2 a, media miejskie, telefon, wysoki standard, garaż, cena równ. 80 tys. USD

MIESZKANIA DO SPRZEDAŻY:

1 pokojowe - rej. ul. Lea, 44 m², II piętro, jasna kuchnia, ogrzewanie piecowe, cena 49 tys. zł

1 pokojowe - Dębniki, 26 m², parter, telefon, flizy, parkiety, cena 36 tys. zł

1 pokojowe - Dąbie, 30 m², jasna kuchnia, telefon, balkon, cena 47 tys. zł

1 pokojowe - rej. Długiej, 42,5 m², IV piętro, jasna kuchnia, ogrzew. gazowe, parkiety, możliwość dokupienia stry-

chu nad mieszkaniem, cena 62 tys. zł

1 pokojowe - rej. Błoń, 33 m², III piętro, jasna kuch., ogrzew. elektryczne, możliwość dokupienia strychu, cena 46 tys. zł

2 pokojowe - Śródmieście, 46 m², IV piętro, jasna kuchnia, balkon, ogrzewanie gazowe, telefon, umeblowane, cena 70 tys. zł

2 pokojowe - os. Piastów, 39,4 m², I p., jasna kuchnia, balkon, standard, cena 45 tys. zł

2 pokojowe - Kurdwanów, 55 m², parter, jasna kuchnia, nowe, niezamieszkałe, okna PCV, cena 68 tys. zł

3 pokojowe - os. Widok, 56,4 m², jasna kuch., loggia, telefon, standard, cena 78 tys. zł

3 pokojowe - os. Hutnicze, 64 m², II piętro, jasna kuchnia, parkiety, flizy, cena 60 tys. zł

3 pokojowe - Prądnik Biały, 71 m², III piętro, jasna kuchnia,

parkiety, flizy, drewno, telefon, balkon, cena 92 tys. zł

3 pokojowe - Olsza, 52,5 m², parter, jasna kuchnia, flizy, parkiety, tel., cena 67 tys. zł

3 pokojowe - os. Ogrodowe, 64,9 m², III piętro, jasna kuchnia, balkon, telefon, cena 73,5 tys. zł

3 pokojowe - Prądnik Biały, 52 m², VIII piętro, jasna kuchnia, telefon, balkon, flizy, cena 75 tys. zł

Kancelaria Prawna "LIWIA"

biuro - ul. Długa 34/3, tel. 34-30-11, 32-11-06

PEŁNA OBSŁUGA PRAWNA OBROTU NIERUCHOMOŚCIAMI,
ODWŁĄSZCZENIA, WYCENY, BADANIE STANU PRAWNEGO
wyszukiwanie na zlecenie obiektów o cechach wskazanych przez klienta
SKUP - SPRZEDAŻ - WYNAJEM - ZAMIANA WSZELKICH NIERUCHOMOŚCI

Myślenice - dz. bud. usług.-handl. i przemysłowe 33 a - 3000 zł/a
kolo Telefoniki oraz 66 a - 1000 zł/a
rejon ul. Kobierzyńskiej - dz. 3 ha pod M2 - cena ok. 1500 zł/a
rejon Łokietka - dom stan sur., wszystkie media, 270 m2, dz. 4,5 a -
89 tys. zł
Katowicka - dz. bud. 33 a, uzbr. - 3000 zł/a
Bronowicka - garaż, hipoteczny - 9900 zł
Krowoderskich Zuch. - dz. pod usługi i handel, 12 a - 9900 zł/a
os. Sidzina - przy autostradzie, 1 ha, pod motel i stację paliw -
2500 zł/a lub zamienię
gm. Zabierzów - zabud. folwarku, 900 m2 na dz. 70 a - 90 tys. zł
gm. Zabierzów - hala magaz., 1500 m2 na dz. 1 ha, teren
ogrodzony, oświetlony, wybetonowany, wszystkie media
Giebułtów - działki 15 i 30 a, budowlane, uzbr., - 1500 zł/a
Brzeźnica - dom murowano-drewniany, 50 m2, dz. 2 ha w tym
sad, las i 80 a bud., dojazd asfaltowy, media przy dz. - 60 tys. zł lub
zamienię
Jawornik - dom drew. (lata 50-te), 150 m2 oraz zab. gospod.
murowane, dz. 2,5 ha z ogrodem, wszystkie media - 69 tys. zł

SPRZEDAMY mieszkania hipoteczne

- ul. CHOCIMSKA - LEA
apartamenty o pow. 100 m2 oraz garaże
termin oddania do użytku XII 1997 r.
- ul. KROWODERSKICH ZUCHÓW k/GIGANTA
M-1 od 29,41 m2 do 37,46 m2
M-2 45,60 m2 i 44,90 m2
M-3 od 59,00 m2 do 67,40 m2
M-4 86,00 m2
garaże od 13,50 m2 do 21,10 m2

termin oddania do użytku XII 1997 r.
cena 1 m2 pow. mieszkalnej wynosi od 1250,00 zł
do 1450,00 zł, a dla garaży 1 m2 powierzchni 850,00 zł

ZAKUPIMY PARCELE

POD BUDOWNICTWO WIELORODZINNE
POD STACJE BENZYNOWE
POD ZABUDOWĘ PLOMBOWĄ

BUDOWA POD KLUCZ OBIEKTÓW:

handlowych, usługowych,
magazynowych, produkcyjnych
w technologii amerykańskiej
firmy BEHLEN Mfg. C.o



ul. Radomska 8
tel./fax 11-83-64

kupno - sprzedaż - wyceny: pon.-pt. 9.00 - 17.00

MIESZKANIA

Prądnik Czerwony - 67 m2, 4 pok., III p., wys. standard -
80 tys. zł

Olsza - 45,5 m2, 3 pok., X p., wys. standard - 63.500 zł
rej. ul. Kościuszki - 54 m2, 3 pokoje, parter, garaż blaszak - 78
tys. zł
ul. Lipska - 36,5 m2, nowe, 1 pokój + j. kuchnia - 1200 zł/m2
Azory - 37 m2, parter, ciemna kuchnia - 1400 zł/m2

DOMY W KRAKOWIE

Nowa Huta - 140 m2, 5 pok., działka 23 a - 180 tys. zł
Wola Justowska - 200 m2, działka 4,5 a - 100 tys. USD
rej. Pl. Boh. Getta - 3/4 kamieniczki 109 m2, dz. 3 a -
80 tys. zł
Bieżanów - 248 m2, stan sur. zamk., dz. 6 a - 85 tys. zł
Wola Justowska - willa z 1938 r., działka 5 a - 120 tys. USD
Łagiewniki - 300 m2, stan surowy zamknięty, działka 80 a -
200 tys. USD
rej. ul. Wielickiej - 300 m2, dz. 4,7 a - 117 tys. USD

DOMY POZA KRAKOWEM

Ochojno - mały dom, 4 pok.+ 2 garaże wolno stojące +
1 ha - 100 tys. zł
Skawina - mały dom po remoncie, dz. 1,64 a - 67 tys. zł
Zakopane - 300 m2 - 85 tys. USD

KAMIENICE

Kraków - Centrum - 900 m2 - 550 tys. zł
Nad Wisłą - z 1932 r. - 300 tys. zł

DZIAŁKI

Owczary - 68 a, budowlana, zadrzewiona - 50.000 zł
Modniczka - 42 a w tym 17 a bud., uzbr. - 1500 zł/a
Hamernia - dz. bud., uzbrojona 32 a - 2500 USD/a

INNE

Restauracja z pełnym wyposażeniem, ok. 500 m2 przy
główniej drodze wyjazdowej z Krakowa - 500 tys. USD
Huta - nowy pawilon handlowy, z pom. biurowym i
mieszkaniami, 250 m2 - 115.000 USD
Al. Słowackiego - 72 m2, 3 pok., kuch. do remontu,
parter, nadaje się na gabinety, biura, cichą działalność,
wydz. własność hipoteczna - 80.000 zł
przy ul. Katarzyny - wynajem - lokal 83 m2, po remoncie,
nadający się na aptekę (zezwoleń sanepidu), gabinety,
biura - 450 tys. zł/m2

**Poszukujemy hal produkcyjnych od 350
do 1000 m2 z dużymi terenami, magazynów,
lokalii sklepowych, domów, mieszkań
do wynajmu i sprzedaży**

ŁĘKAWSKI

POŚREDNICTWO NIERUCHOMOŚCI

Kraków, ul. Karmelicka 1

Tel. 21-68-25 (pn.-pt. 9 - 17)**MIESZKANIA DO SPRZEDAŻY:**

- 1 pok.** - 35 m2, ul. Królewska (j. kuch., IV/IV p.) - 55 tys. zł
1 pok. - 35 m2, ul. Wystouchów (j. kuch., tel., V/X p.) - 44 tys. zł
3 pok. - 64 m2, os. Hutnicze (j. kuch., II/VII p.) - 62 tys. zł
4 pok. - 84 m2, os. II Pułku Lotniczego (j. kuch., tel., II/IV p.) - 89 tys. zł
4 pok. - 94,5 m2, Wieliczka (tel., III/III p.) - cena do uzgodnienia

DOMY DO SPRZEDAŻY:

- 250 m2** - Olsza - działka 3 a, nowy - 100 tys. \$ (of. 77)
250 m2 - os. Oficerskie - dz. 4,7 a, tel. - 105 tys. \$ (of. 89)
380 m2 - Krowodrza - działka 5,5 a, wysoki standard - 125 tys. \$ (of. 26)
270 m2 - Bielany - działka 7 a, wysoki standard - 115 tys. \$ (of. 90)
150 m2 - Wola Justowska - dz. 10 a - 150 tys. \$ (of. 94)
110 m2 - Podgórze - działka 2,23 a, zabud. szeregowa - 75 tys. \$ (do negocjacji) (of. 41)

380 m2 - Łagiewniki - superkomfort - 110 tys. \$

(do negocjacji) (of. 48)

270 m2 - Borek Fałęcki - działka 6 a, (90% wykończ.) - 75 tys. \$ (of. 63)**250 m2** - Bieżanów - działka 14 a, superkomfort - 110 tys. \$ (of. 91)**130 m2** - Wieliczka - działka 3,7 a, 1/2 domu, odrębne mieszkanie - 65 tys. zł (do neg.)**DZIAŁKI DO SPRZEDAŻY:****32,6 a** - Na Błonie, uzbr., 25 a bud. - 2,5 tys. \$/a (do negocjacji) - of. 123**8,5 a** - Kliny, uzbr., (woda, prąd, gaz), budowlana - 35 tys. \$/a - of. 124**4,65 a** - Bielany, uzbr., (woda, prąd, gaz), budowl. - 28 tys. \$/a - of. 163**21,54 a** - Wola Justowska, rekr. - 25 tys. zł - of. 159**6 a** - Myślenice-Zarabie, uzbr., (woda, prąd), bud. - 2,5 tys. \$/a - of. 347**2 ha, 10 a** - Zielonki, uzbr., (woda, prąd, gaz), 45 a - 80 tys. zł - of. 501**36 a** - Pawlikowice, uzbr., (woda, gaz, prąd), budowlana - 480 zł/a - of. 230**7,5 a** - Nidzica, uzbr., (woda, gaz, kanalizacja), budowlana - 13 tys. zł - of. 343**7 a** - Gdów, uzbr., (woda, gaz, prąd), budowlana - 8,5 tys. zł - of. 352**40 a** - Zabawa, budowlana, możl. podział - 500 zł/a

MOTEL - BIEŻANÓW!!! 40 miejsc + zaplecze gastronomiczne - wynajem: 4.000 zł/mies. - sprzedaż: 380 tys. zł, pokój pojedynczy - 100 zł/mies.

BANK NIERUCHOMOŚCI

Biuro Pośrednictwa

ul. Biskupia 18

czynne 10 - 18

tel./fax 342-000

**KOMPLEKSOWA OBSŁUGA PRAWNA,
WYCENA NIERUCHOMOŚCI, USŁUGI GEODEZYJNE**

MIESZKANIA 2 POKOJOWE

- Basztowa** - 46 m2, IV p., winda, superkomfort - 70 tys. zł
Mazowiecka - 38 m2, wys. parter - 48,5 tys. zł
os. Tysiąclecia - 35 m2, wys. parter, tel. - 41,5 tys. zł
Ruczaj - 60 m2 - 65 tys. zł

MIESZKANIA 3 POKOJOWE

- Ruczaj** - 56 m2 - 70 tys. zł
Kujawska - 49 m2, I/X p., tel. - 68 tys. zł
Wola Duchacka - 55 m2 - 65 tys. zł

DOMY - STANY SUROWE

- Swoszowice** - 300 m2, dz. 10 a, stan sur. zamk. - 120 tys. zł
Jugowice - 110 m2, dz. 5 a - 70 tys. zł
Wola Duchacka - 300 m2, stan surowy zamk. - 220 tys. zł
Piaski Wielkie - 300 m2 - 75 tys. zł
Mistrzejowice - 100 m2, w zabud. szeregowej - 120 tys. zł
os. Stoki - 250 m2, dz. 11 a, stan sur. zamk. - 100 tys. zł
Srebrnych Orłów - 500 m2, dz. 11 a - 230 tys. zł
Wola Justowska - 420 m2, dz. 6 a - 100 tys. \$
Wola Justowska - 450 m2, dz. 16 a, stan sur. zamk. - 290 tys. zł

OKAZJA! Wola Justowska - 376 m2, dz. 13,8 a - 160 tys. zł
 Piekary k/Tyńca - dz. 13 a, 8 pokoi - 70 tys. zł

DOMY - KRAKÓW I OKOLICE

- os. Oficerskie** - 170 m2, dz. 4 a - 210 tys. \$
Olsza - 200 m2, dz. 3,5 a - 100 tys. \$
Bronowice - 250 m2, dz. 13 a - 90 tys. \$
Bronowice - 380 m2, dz. 6 a - 130 tys. \$
Prokocim Stary - 200 m2, dz. 10 a, superkomfort, garaż wolnostojący (2 samochody) - 100 tys. \$
OKAZJA! Bieżanów - 130 m2, dz. 3,5 a, garaż wolnostojący - 120 tys. zł
Kobierzyn - 110 m2, dz. 3 a - 150 tys. zł
Jugowice - 350 m2, superkomfort, tel., dz. 5 a - 110 tys. \$
Chełm - 280 m2, dz. 10 a, b. zadbane - 240 tys. zł
Wola Justowska - 290 m2, dz. 7 a, dwurodzinny, superkomfort - 110 tys. \$
Przegorzały - 240 m2, dz. 4 a - 200 tys. \$
Przegorzały - dz. 8 a, dwurodzinny, 8 pokoi - 180 tys. \$

DZIAŁKI

- Wola Justowska** - parcele
Zakamycze - 25 a i 20 a
ok. Królowej Jadwigi - 18 a, 6,5 a, 12 a
ok. Kasztanowej - 26 a i 6 a

**Na pełny przegląd ofert -
zapraszamy do naszego biura**



Pośrednictwo w Handlu Nieruchomościami
PRACOWNIA ARCHITEKTONICZNO - BUDOWLANA
mgr inż. arch. BOGUSŁAW DANIELAK

ul. Basztowa 24/4
31-156 Kraków

tel./fax (012) 21-10-30
pon. - sob. 9.00 - 17.00

MIESZKANIA SPRZEDAŻ:

54 m² - Prądnik Biały - 62 tys. zł
52 m² - os. Kurdwanów - 65 tys. zł
59 m² - Wola Duchacka - 72 tys. zł
80 m² - os. Ruczaj - 90 tys. zł
155 m² - Pl. Wolności - 63 tys. USD
2 pok.-ul. Zlocieniowa-12 mln zł/m²
3 pok. - ul. Podedworze - 60 tys. zł

MIESZKANIA DO WYNAJĘCIA

os. Widok - 3 pokoje
os. Oświecenia - 3 pokoje,
luksusowe
ul. Lea - 2 pokoje
Mały Rynek, Wola Justowska -
1 pokojowe

LOKALE DO WYNAJĘCIA:

ul. Grzegorzewska i ok. hali
targowej, ok. Cracovii,
wieliczka, Bochnia i okolice

**POSZUKUJEMY ATRAKCYJNEGO LOKALU HANDLOWO-USŁUGOWEGO W
CENTRUM - PILNE!!! ORAZ PIWNICY NA KAWIARNIĘ I RESTAURACJĘ**

DZIAŁKI:

Wola Justowska 6 a - 1 ha,
Chelm 24 a, ok. ul. Balickiej,
Tyniec 22 a., 24 a, Gaj 10 a - 40
a, ul. Kobierzyńska 24 a i okolice,
Rząska 12 a, Libertów 6 a - 11 a,
Pychowice 53 a, Łęg 48 a,
Krzeszowice 24 a, Czernichów 21 a,
Swoszowice 14 a, Zielonki 15 a,
ul. Conrada 40 a

DOMY:

Ochojno, Kończyce, N. Huta,
Krowodrza, Mszana Dolna,
Krzeszowice, Prądnik Czerwony,
Tokarnia, Rabka, Podgórze,
Wola Justowska, Czernichów,
Mogilany i inne

**Duży wybór mieszkań
do wynajęcia!**



POŚREDNICTWO NIERUCHOMOŚCI

KRZYSZTOF HAWLENA
ul. Olimpijska 23, (róg Piastowskiej)
30-065 Kraków, tel./fax 37-34-81,
tel. 36-51-53

OBSŁUGA NOTARIALNA WYCENY USŁUGI GEODEZYJNE I PROJEKTOWANIE

Chelm, Lesisko, Nowa Huta, Wróble-
wice, Skala Krnity

NAJEM - DOMÓW

os. Widok-Zarzeczce - 250 m², nieu-
meblowane - 1000 USD/mies.
Wola Justowska - 250 m², umeblo-
wane - 2800 \$

OFERTA SPECJALNA - ceny promocyjne!

Bronowice - rezydencja, 400 m², dz.
10 a, ekskluzywnie wykończenie, 3
garaże
Zabierzów - rezydencja, 300 m²,
działka 15 a, basen, altana, grill - 150
tys. USD

DOMY - SPRZEDAŻ

Mogilany - przy ul. Zakopiańskiej, dz.
31 a, 200m² - 1,1 mld zł
Krypinów - dom letniskowy, dz. 14a -
600 mln zł
Swoszowice - 300 m², 20 a, nowy - 110
tys. USD
ul. Pękowicka - os. "Wiarus", st. sur.
otwarty, (pod biznes), 310 m², dz. 6
a, możliwość odpisu
Krzeszowice - 140 m², działka 12 a -
550 mln zł
Widok-Zarzeczce - 140 m² (narożny) -
135 tys. USD

PARCELE - SPRZEDAŻ

Owczary - 14, 16, 17 a - 13 mln zł/a
Owczary - 13 a - 15 mln zł/a
Radziszów - 16 a - 5,5 mln zł/a
Wola Justowska - 6 a - 750 mln zł
Wielka Wieś - 16 a - 8 mln zł/a
Prądnik Czerwony - 7,6 a - 420 mln zł

SPRZEDAŻ MIESZKAŃ

45,5 m² - 2 pokoje - 540 mln zł -
ul. Wielicka
35,5 m², 2 pokoje - 500 mln zł -
ul. Bronowicka

NAJEM - LOKALI UŻYTKOWYCH

os. Podwawelskie - 200 m², 5 po-
koi, 2 linie telefoniczne - na biura
ul. Retoryka - 75 m² - biura, gab.
lekarskie - 200 tys. zł/m²
ul. Kremerowska - 80 m², parter -
biura - 20 mln zł/mies.
ok. Wawelu - lokal pod restaurację,
330 m² - 220 tys. zł/m²

**Posiadamy szeroką gamę ofert
Poszukujemy mieszkań
do sprzedaży i najmu
bez prowizji**

LOGIS BIURO PRAWNE I OBROTU NIERUCHOMOŚCIAMI

ul. Szewska 21, tel. 22-09-87

pełna obsługa prawna, administrowanie nieruchomościami, porady prawne.

**Biuro pilnie poszukuje dla swych Klientów domów w Podgórzu,
dużych mieszkań w Krowodrzy, małych mieszkań - lokalizacja obojętna!**

DOMY

Stary Prokocim - dom w zabudowie
bliźniaczej, pow. 230 m², 6 pokoi,
cena 158 tys. zł

Swoszowice - 1/2 bliźniaka, I kondy-
gnacja do wykończenia, bez odbioru
tech., dz. 6 a, cena 105.000 zł

Soboniowice - dom 10 letni, 5 pok.,
kuchnia, 2 łazienki, dz. 60 a, cena
138.000 zł

Krowodrza - atrakcyjna lokalizacja,
dom nowy w zabudowie szeregowej,
5 pok., pow. użyt. 130 m², garaż, cena
176.000 zł (odpis podatkowy)

Łagiewniki - nowy dom, 7 pok., pow.
240 m², dz. 8 a, cena równ. 85.000
USD

Olsza - dom w zabud. szeregowej,
pow. 200 m², 5 pok., garaż, dz. 3,5 a,
cena 225 tys. zł

Bieżanów - Drożdżownia - stan sur.
z zamk., częściowe tynki wew., pow. 200
m², dz. 6 a, cena 85.000 zł

Jugowice - dom parterowy, podpiwni-
czony, 2 garaże, pow. 160 m², dz. 7 a,
cena równ. 60.000 USD

OKAZJE

Dom do remontu w bliskiej okolicy
Parku Ojcowskiego, dz. 70 a, zabudowa-
nia gospod., cena 50.000 zł

Zabierzów - rozpoczęta budowa, dz.
7 a, zgromadzone materiały budowlane,
cena 27.000 zł

MIESZKANIA

Ruczaj Zaborze - 4 pokojowe, 74 m²,
IV p., tel., cena 90 tys. zł

Rejon Plant - 3 pokoje, 98 m², parkie-
ty, kominek, hipot., cena 135 tys. zł
ul. Mazowiecka - 3 pokoje, 51 m², VI
p., cena 72 tys. zł

Salwator - 2 mieszkania, łączna pow.
123 m² + własność 54% kamienicy,
cena równ. 90.000 USD

Prokocim - 2 pokoje, 42 m², IV p., fli-
zy, parkiet, cena 55.000 zł

Wola Duchacka - 3 pok., 52 m², II p.,
cena 62.000 zł

Kurdwanów - 3pok., 69 m², tel., IX p.,
cena 69.000 zł

WYNAJEM

Wola Justowska - dom 500 m², 9 po-
koi, 4 łazienki, 2 garaże, wysoki stan-
dard, cena 1500 USD/mies.

**Posiadamy szeroki wybór ofert
sprzedaży kamienic w Krakowie
m.in. ul. Westerplatte, Starowiślna,
Krakowska, Lea, Łobzowska,
Rakowicka, Limanowskiego**

NIERUCHOMOŚCI

AGENCJA - STAROWIŚLNA 20
kupno, sprzedaż, wynajmowanie
Pełna obsługa prawna i notarialna
ul. STAROWIŚLNA 20, II p.
tel. 210-876
zapraszamy od 10 do 18

MIESZKANIA - SPRZEDAŻ

Ugórek - 30 m², 1 pok.+ j. kuch., bal-
kon. telefon - 45 tys. zł

Kozłówek - 47 m², 2 pok.+j. kuch., IV
p., boazeria, filizy - 56,5 tys. zł

os. Dywizjonu 303 - 3 pok.+j. kuch.,
balcon. filizy, 52 m² - 63 tys. zł

ul. Grzegorzewska - 3 pok.+ j. kuch.,
spizarnia, balkon, ogrzew. elektr., w.
hipoteczne - 98 tys. zł

os. Teatralne - 3 pok., j. kuch., wc, łaz.,
balcon, II p., 65 m² - 65 tys. zł

ul. Wysłouchów - 3 pok., j. kuch., 59
m² - 62 tys. zł (możl. odpisu)

os. Jagiellońskie - 2 pok., j. kuch., II
p., 45 m² - 48 tys. zł

Kurdwanów - 70 m², IX piętro, 3 pok.
+ j. kuch. - 84 tys. zł

Al. Słowackiego - 110 m², 4 pok., j.
kuch., łaz., wc, udział w kamienicy -
120 tys. zł

ul. Emaus - 56 m², 2 pok. + c. k., po
remontie - 67,5 tys. zł

ok. Ogródu Botanicznego - 1 pok., j.
kuch., parkiety, 38,5 m² - 46,5 tys. zł

ul. Basztowa - 115 m², 3 pokoje, ja-
sna kuchnia, ogrzewanie centralne,
telefon - 140 tys. zł

Prokocim - 33,5 m², 1 pok., j. kuch.,
V p., tel., balkon - 43,5 tys. zł

os. Komandosów - garsoniera, 29
m², 2 małe pok. + wnęka kuch. - 39,5
tys. zł

Ruczaj - I p., 61 m², 2 pok. + j. kuch.,
tel., do remontu - 65 tys. zł

Nowa Huta - 73 m², V p., 4 pok. + j.
kuch., balkon, tel. - 84 tys. zł

DOMY - SPRZEDAŻ

Opatkowice - dz. 15 a, 250 m², wol-
nostojący, parkiety, do wprowadze-
nia, c.o. gazowe - 250 tys. zł

Zarable - dom całoroczny, 5 a, stan
sur. zamk., 220 m², 7 pok., 2 łaz., 2 k.,
garaż, 2 tarasy - 60 tys. zł+materiały

ul. Zbrojarzy - dwie kondygnacje, dz.
3,5 a, pow. mieszk. ok. 200 m², tele-
fon, stan sur. niepełny, wg projektu;
salon, pok. dzienny, kuchnia, łazien-
ka, w. c. I p.: 3 pok. + łaz. - 65 tys. zł +
mały ogród

Wola Justowska - dom w stanie sur.
półzamkniętym p.c. 500 m², działka
10 a - 160 tys. zł

DZIAŁKI

Piaski - pięknie położone dz. bud.,
każda ok. 10 a - 3 tys. zł/a

ok. Rudawy - dz. bud.-rolna, 53 a -
cena do uzgodnienia

Oferta specjalna -

ok. ul. Starowiślna - 56 m², 2 linie tel.,
I p. - 10 USD/m²

Przy Rynku Gł. - do wynajęcia biuro,
II p., 2 tel., 90 m² - 24 zł/m²

Lokal sklepowy - 50 m² (3 pom.) +
włityna, piwnice do wynajęcia, ca-
łość 3000 zł/mies.

**POSZUKUJEMY MIESZKAŃ -
LOKALI - DZIAŁEK ZAPRASZAMY**



**PRZEDSIĘBIORSTWO
USŁUGOWO - HANDLOWE**
Spółka z o.o.

31-159 Kraków, Al. J. Słowackiego 29

Biuro Obrotu Nieruchomościami
Kraków, ul. Bieńczycka 168
tel. 43-00-25, fax 43-67-55

LOKALE HANDLOWE
sprzedaż - najem
w Centrum Handlowym "TOMEX"

DZIAŁKI

Brzoskwinia - 84 a (w tym 13 a bud.), woda, gaz, domek letni w parku krajobrazowym - 35.000 zł
Bębło - (dolina Będkowska) - działka budowlana 40 a, uzbrojona, ogrodzona, zagospodarowana, z altaną - 18.000 zł
Łęg - dz. bud. na cele komercyjne, za ośrodkimi TV, 70 a - 2000 zł/a
okolice Brzeźnicy - dz. bud. uzbr., (wielkość i cena do uzgodnienia) oraz posiadłość ok. 2 ha z dworkiem
Bielany - dz. 40 a pięknie położona, budownictwo rekreacyjne
Igołomia - dz. 15 a, prąd, gaz, budowlana - 7500 zł
Kliny - dz. ow. 14 a, prąd, gaz, budowlana, ogrodzona - 3.600 zł/a

DOMY

Nowa Huta - Mistrzejowice Wschód - segment narożny w zabud. szeregową, dz. 4 a, własn. hipot. - 150.000 zł
Północna część Krakowa - domki w zabudowie szeregową o pow. użytkowej 220,9 m² | 258 m², działka 3 a, atrakcyjna lokalizacja
Okolice Niepołomic - domki wolnostojące | pow. użytkowej 105 m², działka 8 a, wolnostojący garaż, piękna okolica
Lazurowe Wybrzeże - posiadłość w pięknym parku z widokiem na morze, basen o nieregularnym kształcie, luksusowe meblowanie, 20 minut samochodem do Cannes - równowartość 1,5 mln USD

MIESZKANIA - SPRZEDAŻ

Nowy Prokocim - 48 m², 2 pok. + kuch., wł. spół., superkomfort, filzy, terakota, mozaika, przed. zab., VII p. - 57.600 zł

MIESZKANIA - ZAMIANA

ul. Sarego - 6 pok., kwaterunkowe, 170 m², superkomfort, tel., idealne na gabinety tek., lub kancelarię, kamienica przyw. - na własn. 3 pok., 60-70 m²

LAS

Las - 2,5 ha mieszany z przepływającym strumykiem do sprzedania, okolice Kalwarii Zebrzydowskiej

pełna obsługa prawna i notarialna



**KOWALIK NIERUCHOMOŚCI NETWORK
KALWARYJSKA 69**

tel. (012) 56-32-56, tel. (012) 23-56-77,
23-56-22 w. 110, fax. w. 111

LOKALE DO WYNAJĘCIA

Krakowska - dwa sklepy: 104 m² | 145 m², czynsz 50 zł/m²/mies.

Zwierzyniecka - sklep. 36 m², czynsz 3200 zł

Grodzka - stoliska handlowe, czynsz 100 zł/m²/mies.

Św. Tomasza - sklep 50 m², czynsz 3500 zł/mies.

BIURA DO WYNAJĘCIA

ul. Felicjanek - luksusowe apartamenty 70 m² | 180 m², czynsz 500 \$ | 1200 \$ za miesiąc

ul. Felicjanek - od 70 do 550 m², czynsz 17 zł/m²/mies.

Zwierzyniecka - 70 m², czynsz 2400 zł/mies.

Kalwaryjska - 70 m², czynsz 600 zł/mies.

Baszłowa - 500 m², czynsz 25 zł/m²

MAGAZYNY

Nad Drwiną - od 360 do 3000 m², windy towar., czynsz 8 zł/m²/mies.

Biskupińska - 3 hale po 144 m², czynsz 940 zł/hala

Wielicka - 500 m², czynsz 1000 zł

KAMIENICE DO SPRZEDAŻY

Zwierzyniecka - 1000 m², 3 lokale frontowe + oficyna, cena 230.000 \$

Westerplatte - 1500 m², 300 m² wolne, cena 480.000 \$

Szlak - 600 m², 230 m² wolne, cena 189.000 \$

DZIAŁKI DO SPRZEDAŻY

ul. 29 Listopada - 33 a, pod usługi komercyjne, cena 4000 \$/a

Kamieńskiego - przy trasie ze zjazdem, 70 a, cena 500.000 \$

Obiekt hurtowo-biurowy

- Biura 120 m - 5 telefonów
- Magazyny 550 m²
- Sklep z zaleczem 100 m², czynsz 9000 zł za całość

ok. Ronda Grunwaldzkiego

**POSZUKUJEMY LOKALI
HANDLOWYCH, BIUROWYCH,
PRODUKCYJNYCH DO KUPIENIA
LUB WYNAJĘCIA**

7 F.H. "BONUS" ZAPRASZAMY
PN.-PT. 9-19, SOB. 9-15
UL. STUDENCKA 7 TEL./FAX 22-42-89

KUPNO - SPRZEDAŻ - WYNAJEM

GARSONIERA:

ul. Stachewicza - 24,5 m², tel., po remoncie - 33,5 tys. zł

**MIESZKANIA
1 POKOJOWE**

Centrum - 35 m², tel., wł. hipotecz. - 46,5 tys. zł
Kurdwanów - 40 m² - 46,5 tys. zł

**MIESZKANIA
2 POKOJOWE**

os. Kalinowe - 38 m² - 47,5 tys. zł
Zubrzyckiego - 50 m² - 62 tys. zł
Nad Sudolem - 37 m², umebłowane - 52 tys. zł
Plac Centralny - 47 m² - 58 tys. zł
Dąbie - 37 m² - 48 tys. zł + garaż 15 tys. zł

**MIESZKANIA
3 POKOJOWE**

Al. Pokoju - 47 m² - 60 tys. zł
Siemaszki - 117 m², wł., udział w kamienicy - 165 tys. zł
Bojki - 70 m² - 71 tys. zł
Beskidzka - 52 m² - 62 tys. zł
Piłotów - 53 m² - 65 tys. zł
Włoska - 57 m², po remoncie, tel. - 71 tys. zł

Al. Pokoju - 50 m², tel. - 67 tys. zł
os. Ruczaj - 56 m², tel. - 73 tys. zł
os. Tysiąclecia - 51 m², tel. - 62 tys. zł
os. II Pułku Lotniczego - 90 m² - 1200 zł/m² do neg., garaż - 13 tys. zł
Prądnik Czerwony - 66 m², tel., wysoki standard - 81,5 tys. zł
Centrum E - 73 m², nowe - 1200 zł/m²

**KAMIENICE -
SPRZEDAŻ**

kamienica z lokatorami + wolne mieszkanie 80 m² - 200 tys. zł
Śródmieście - 560 m², (wolna) - 300 tys. USD

DZIAŁKI

Wola Justowska - do sprzedania: 6 a, 8 a, 27 a

KUPIMY:

- kamienicę w Centrum historycznym Krakowa
- mieszkanie 3 - 4 pokojowe w kamienicy (Krowodrza, Śródmieście)

Poszukujemy mieszkań, domów, działek, lokali do kupienia i wynajęcia

**BIURO NIERUCHOMOŚCI
I POŚREDNICTWA s.c.**

ul. Karmelicka 17
tel. (012) 22-10-57
Al. Słowackiego 11b/23
tel. (012) 32-12-10

czynne: pon.-pt. w godz. 10-18

ul. Żabiniec - mieszkanie 2 pok., 45 m², parter - 65.000 zł

ul. Michałowski - kamienica, 1200 m², możli. nadbudowy, 2 wolne lokale na parterze, możliwość kupienia 1/3 udziału - 850.000 zł

Wola Duchacka - mieszkanie 2 pok., 35 m², z balkonem 8 m², II p., termin realizacji IV '96., - 43.000 zł

Mogilany - dom w stanie sur. zamk., 220 m², dz. 15 a - 90.000 zł

Wielicka - dom, 160 m², do zamieszkania, z tel., dz. 15 a, pięknie zagospodarowana, duży garaż - 140.000 zł

Wola Chełmska - dom do zamieszkania, 250 m², parterowy, z mansardą, dz. 10 a - 250.000 zł

Borek Fatęcki - 360 m², dom do wykończenia, możli. zamieszka-

nia na dolnych kondyg., dz. 5 a, duży garaż - 70.000 USD

Wolick/Niepołomic - dom 120 m², na działce 12,7 a, do wykończenia - 42.300 zł

Dębni - dom 300 m², w zabud. szeregową, stan sur. zadaszony, dz. 5,5 a - 160.000 zł

ul. Sidzińska - dom 110 m², do zamieszkania, z tel., dz. 3 a - 130.000 zł

Swszowice - dom do zamieszkania, z tel., działka 15 a, centrum Swoszowice - 100.000 USD

Zgłobice - dom do zamieszkania, 270 m², dz. 10 a, pełne uzbrojenie - 150.000 zł

Januszowice - dom 160 m², stan sur. zadaszony, dz. 5,5 a, uzbrojenie na działce - 60.000 zł

ul. Smoluchowski - lokal do wynajęcia na biuro, 16 m², parter, 1 pokój + sanitariaty, możliwość kupienia na własność telefonu - 250 zł/mies.

Mogilany - dz. bud. 20 a, woda, gaz, prąd - 20.000 zł

**ZAPRASZAMY
do nowo otwartego biura
przy Al. Słowackiego 11b/23
tel. 32-12-10**



Firma Usługowo - Handlowa

Kraków, ul. Zamkowa 4, tel. 66-41-58
31-047 Kraków, ul. Sarego 19
tel. 22-58-27, 22-56-75, fax 22-58-06

DO WYNAJĘCIA

	pow. w m2	cena zł
św. Agnieszki - handl., restauracja (front)	330	7.200
Grodzka - II piętro, lokal biurowy	240	2.900
Widok-Zarzecze - dom szeregowy, 6 pok., tel.	274	2.500
Widok-Zarzecze - 7 pok., tel.	300	3.700
Krowodrza - dom wolnostojący + hala	440	3.000
Zimorowicza - lokal magazynowy	130	1.400
Szeroka - lokal biur.-usług.-magaz.	230	2.500
Armii Krajowej - lokal handlowy	120	4.200

DO SPRZEDAŻY

	pow. w m2	cena zł
Kraków - dom w stylu dworku	260	
Basztowa - 3 pokojowe, telefon, j. kuchnia	115	138.000
os. Szkolne - 2 pokojowe, j. kuchnia, parkiety	47	50.000
Al. Pokoju - 3 pokoje, j. kuch., telefon	50	63.000
Bronowicka - 2 pokoje, c. kuch., parkiety	37,5	50.000
Halszki - 2 pokoje, j. kuch., telefon	55	60.000
Prądyńskiego - 3 pokoje, j. kuch.	62	80.000
Działki - Bielany 33 a o 27 a		

"LEX-COMPUTER"

Kancelaria Prawno - Rzeczoznawcza Wycen,
Obrotu Nieruchomościami (upr. Rządowe)
30-550 Kraków ul. Janowa Wola 6/11
tel./fax (012) 56-04-20

Czynna od pon. - piątku (10 - 17)

Lokale użytkowe - sprzedaż

Obiekt prod.-biurowy 600 m2 pow. prod., 300 m2 - biura, plac manewrowy, cena 360.000 zł
os. Podwawelskie, lokal handlowy 30 m2, cena 10 tys. zł
Stylowy Moteli Górski przy Zakopiańce, czynnny, komp. wyposaż. dobrze prosperujący, cena 225 tys. USD

Lokale użytkowe - wynajem

Dębni - 680 m2, lokal użytkowy (dawna fabryka), cena 3000 zł/m2
Siemiradzkiego - 135 m2 (biura, gabinety), cena 20 mln zł/m2
Nowa Huta - 500 m2 - magaz. ogrzew., cena 75 tys. zł + 310 m2 - hala ogrzew. z wyjściem na rampę, cena 115 tys. zł + VAT

Mieszkania do sprzedaży

Bronowice - 47 m2, 3 pokoje, ciemna kuchnia, X p.m cena 57.000 zł.

Poszukujemy działek, mieszkań i lokali użytkowych

Libertów, Lusina, Zakamycze i inne
Mieszkania ok. 40 m2, 2 pok., w centrum I-III

Lokalu handl. ok. 80 m2 na sklep motoryzacyjny
Lokalu w centrum 20 m2, 30 m2, 60 m2 i inne

Domu do sprzedaży

Kryspinów - 200 m2 pow. całk., dz. 3 a, stan sur. zamk., cena 120 tys. zł
Borek Fałęcki - 300 m2, dz. 6 a, cena 90.000 USD
Nowojowa Góra - 400 m2, działka 83 a, stan sur., cena 140.000 zł

Działki do sprzedaży

Modlniczka - 11, 12 a - 1450 zł/a, uzbrojona, bud.
Ruczaj - 46 a, pod budownictwo wielorodzinne - 45 mln zł/a
Toruńska - 6,5 a, komercyjna - 150 mln zł/a
Bielany - 33 a - 35 mln zł/a, pod budownictwo jednorodzinne
ok. Wieliczki - 26 a, ogrodzone, cena do negocjacji
Kliny - 7 a, 16 a, 45 a - 30 mln zł/a
Bronowice - 64 a, pod bud. jednorodzinne i usługi
Piaski - 27 a - 30 mln zł/a

Przyjmujemy nieruchomości do sprzedaży i wyceny.
Zapraszamy do współpracy



**POŚREDNICTWO
ZIELIŃSKI**
ul. Krowoderska 63a
33-26-47

- kompleksowa obsługa prawna
- wyceny nieruchomości
- podziały fizyczne
- prowadzenie administracji budynków
- remonty i modernizacja mieszkań i domów

**MIESZKANIA
DO SPRZEDAŻY**

ul. **Żółty Róg** (rej. ul. Bronowickiej) nietuzinkowe, wyodrębnione hipotecznie mieszkanie na dwóch poziomach, 5 pok., dwa odrębne wejścia, duży podwójny garaż, piwnica, pralnia, łączna pow. użyt. 226 m2, wysoki standard wykończenia, taras, ogródek, cena 280.000 zł

os. **Ruczaj Zaborze** - 73 m2, 3 (4) pok., I p., do wykończenia, cena 85.000 zł

ul. **Dietla** - 138 m2, 4 pokojowe, I p., ogrzewanie akumulacyjne, balkony, doskonałe także na biuro, gabinety, itp., cena 155.000 zł

Al. **Słowackiego** - 102 m2, 3 pok., IV p., z windą, c.o., hipoteczne, cena 130.000 zł

KAMIENICE

rej. **Nowego Kleparza** - ok. 350 m2 + strych (wolne ok. 125 m2) cena 205.000 zł

rej. ul. **Grottera** - 2/3 udziału w kamienicy o pow. ok. 800 m2 w tym wolne 25 m2 i lokale użyt. o pow. ok. 110 m2, cena 205.000 zł

Zwierzyniec, ul. Lelewela - w młodych kamienicy, wyodrębnione mieszkania z lokatorami, ok. 360 m2, w całości lub pojedynczo, cena wyw. 350 zł/m2

DOMY DO SPRZEDAŻY

rej. **Limanowej** - superkomfortowy dom całoroczny o pow. 150 m2, po gruntownym remoncie kapit., stok pd.-wsch., c.o., gaz, tel., ujęcie wody źród., dachówka, zagospod. dz. 1 ha, cena 135.000 zł

Bibice-Szczyglice - nie w pełni wykończony dom o pow. 220 m2, działka 9 a, cena 110.000 zł

Opatkowice - 400 m2, nowy, superkomfortowy, nowoczes. architektura, I poziom. - 650.000 zł

ul. **Hoffmana** - 180 m2, dwa garaże, dz. 10 a, ciekawe rozwiązania funkcjonalno-architektoniczne, cena równ. 150.000 USD

ul. **Lea** - 3 letni, superkomfortowy ok. 220 m2, m.in. 4 sypialnie, cena 490.000 zł

RYTRO k. Nowego Sącza - dom wczasowy - hotel, działka 44 a k. Popradu, cena 300.000 zł

Ugórek - garaż szeregowy, cena 7.500 zł

KRAKOWSKI ZESPÓŁ EKSPERTÓW**"WACETOB - PZITB" s.c.**

BIURO OBROTU NIERUCHOMOŚCIAMI



30-048 KRAKÓW, ul. Juliusza Lea 16 A, pok. 2
tel. (012) 33-02-77 wew. 339, fax (012) 12-47-05

Działki do sprzedaży:

Swoszowice - 15 a, cena 2500 zł/a
ul. Na Błonie - 20 a, cena za całość 45.000 zł
Chełm: duże działki niepodzielone
Tonie - 25 a, cena 3000 zł/a

Mieszkania:

ul. Siewna - (sprzedaż) 73 m2, 3 pok., cena 80.000 zł
ul. Wielopole - (sprzedaż), 95 m2, 3 pok., cena 100.000 zł
Wysokie (N. Huta) - (sprzedaż), 45 m2, 2 pok., cena 50.000 zł

Domy do sprzedaży:

Piaski Stare - pow. 506 m2 (stan surowy), cena 200.000 zł
ul. Wyspiańskiego, cena 200.000 USD

Lokale do wynajęcia:

ul. Balicka - handlowy z magazynem ok. 500 m2 - cena do uzgodnienia
Królewska - pow. handlowe - 70 zł/m2
Biuro (blisko centrum), 42 m2, cena 25 zł/m2

Przyjmowanie zleceń na wyceny tel. 33-02-70 w. 191
ZAINTERESOWANYCH ZAPRASZAMY DO WSPÓLPRACY



BIURO HANDLU NIERUCHOMOŚCIAMI

33-300 Nowy Sącz, ul. Kościuszki 7
Tel. (018) 43-83-07, 43-78-54, 43-53-93 wew. 204, Fax (018) 42-12-80

pow.	miejsce	cena 1 m2	opis techn.
mieszkania			
110 m2	ul. Jagiellońska	600	hipoteczne. 2 pok.
50,0 m2	ul. Rokitniańczyków	800	własność. 4 pok.
działki			
		cena 1 a w zł	
2,3 a	ul. Jagiellońska	do neg.	projekt
6, 12, 14 a	ul. Orkana	1200	pełne uzbr.
6,35	ul. Zdrojowa	2500	pełne uzbr.
5,5 a	ul. Zyndrama	1500	gaz, woda, elektr.
10,6; 12 a	ul. Wieniawy	2000	gaz, kan., elektr.
8,11a	ul. Falkowska	1000	gaz, woda, elektr.
6a	ul. Borelowskiego	1800	pełne uzbr.
40a	ul. Łącznik	600	część. uzbr.
3,8a	ul. Wiśniowieckiego	2300	usługi-handel
10a	ul. Grunwaldzka	1100	pełne uzbr.
14 a	ul. Lwowska	2100	gaz, woda, elektr.

domy	cena w tys. zł	
108 m2	ul. Zygmuntowska	120
400 m2	Obidza	380
180 m2	Chelmiec	115
120 m2	Helena	76
120 m2	Helena	120
150 m2	Romera	90
140 m2	Czarnieckiego	205
125 m2	Wólki	148
200 m2	Orkana	65
240 m2	Zalubnicze	100
120 m2	Kochanowskiego	158
200 m2	Kochanowskiego	128
250 m2	Łomnica Zdrój	90

Ponadto domy jednorodzinne do sprzedania w następujących miejscowościach:
Nowojowa, Gołkowice, Tylicz, Krynica, Piwniczna, Stary Sącz

FORTUNA

kupno - sprzedaż - zamiana nieruchomości
33-300 Nowy Sącz, ul. Lwowska 7, tel. (018) 43-88-01
33-380 Krynica, ul. Kraszewskiego 7,
tel. (018) 71-53-20 wew. 108

NOWY SĄCZ MIESZKANIA - SPRZEDAŻ

ul. mjr. Hubala - 3 pok., 60,5 m2, komfort - 55.000 zł
ul. Armii Krajowej - 2 pok., 38 m2, standard - 36.000 zł
ul. Nawojowska - 1 pok. + kuchnia, 30 m2 - 20.000 zł

DOMY - SPRZEDAŻ

Januszowa - 320 m2 + 1,1 ha działki - 150.000 zł
Marcinkowice - 120 m2 + 18 a + bud. gospod. - 65.000 zł
Biczycze Górne - 130 m2 + bud. gospod. + działka - 80.000 zł
Łącko - 250 m2, stan sur. otwarty + 7 a - 60.000 zł
Czaczków - 270 m2 + dz. zalesiona, komfort - 120.000 zł
Krynica - 220 m2 + dz. 8 a - 100.000 zł
Gaj - stan surowy, 250 m2 + 11 a - 60.000 zł
Bielowice - 1/2 bliźniaka, 210 m2 + 6 a ogrodzone, gotowy do zamieszkania - 90.000 zł

DZIAŁKI - SPRZEDAŻ

Posiadamy duży wybór działek budowlanych w Nowym Sączu i okolicy w cenie od 800 zł/a - 2500 zł/a

PENSJONATY KRYNICA - SPRZEDAŻ

pensjonat SARENKA - 12 pokoi 3 osob. - 120 tys. zł
pensjonat UŚMIECH - 13 pokoi - 300 tys. zł
pensjonat ZBYSZKO - 17 pokoi 3 osob. - 400 tys. zł

BIURO PRAWNE, POŚREDNICTWO



33-300 NOWY SĄCZ
ul. LWOWSKA 10
tel./fax (0-18) 42-26-57
czynne codziennie od 10 do 16
w soboty nieczynne

MIESZKANIA - SPRZEDAŻ

ul. Kunegundy - 2 pok. 50 m2, standard, blok 5 letni z cegły, parter, flizy w kuchni i łazience - 425 mln zł
os. Kochanowskiego - 2 pok., 47 m2, z tel., komfortowe, 4 p. - 400 mln zł
os. Kochanowskiego - 2 pok., 46 m2, komfortowe, blok z cegły
Al. Batorego - 2 pok., 100 m2, stare bud., kamienica, 1 p. - 500 mln zł

DOMY - SPRZEDAŻ NOWY SĄCZ

ul. Zielona - bliźniak, 7 pok., pow. całk. 280 m2, użytłk. 150 m2, komfortowy, z tel., dz. 4 a - 1.1 mld zł
os. Wólki - segment 5 pok., pow. całk. 220 m2, użytłk. 110 m2, komfortowy, dz. 2 a - 1 mld zł
os. Barskie - 1 bliźniak, 350 m2, stan sur., dz. 3,20 a - 600 mln zł
ok. ul. Zielonej - jednorodzinny o pow. 240 m2, 5 pok., komfortowy, dz. 4,5 a - 1.5 mld zł
os. Barskie - segment o pow. 240 m2, 5 pok., komfortowy, dz. 2,5 a - 1.2 mld zł
parter domu jednorodzinne - pow. użytłk. 70 m2 + 2 garaże i oficyna, dz., 2 a - 700 mln zł
os. Wólki - segment, stan sur., 5 pok., dz. 2,5 a
Gaj - jednorodzinny, do częściowego wykończenia, dz. 5 a - 600 mln zł
Nawojowa - jednorodzinny, superkomfortowy, pięknie usytuowany, dz. 90 a, zagospodarowany

ZAMIANA

Garsoniera - 21 m2 w Krakowie zamienię na Nowy Sącz
Mieszkanie - pow. 49 m2, 1 p., zamienię na równorzędne lub mniejsze na Kraków

BIURO POŚREDNICTWA

KUPNA, SPRZEDAŻY NIERUCHOMOŚCI
I OGŁOSZEŃ POZAPRASOWYCH

inż. Franciszek Lenartowicz

33-300 Nowy Sącz, ul. Dunajewskiego 7, tel. (018) 42-33-49
biuro czynne codziennie 10 - 15, w sob. 9 - 13

Nowy Sącz: - mieszkania

3 pokojowe, 49 m2, IV p., cena 38.000 zł - os. Wojska Polskiego
3 pokojowe, 49 m2, I p., cena 43.000 zł - os. Millennium
2 pokojowe, 49 m2, III p., cena 40.000 zł - Barskie II
2 pokojowe, 47 m2, IV p., cena 40.000 zł - os. Szujskiego
2 pokojowe, 38 m2, I p., cena 32.000 zł - os. Millennium

Nowy Sącz: - domy

dom superkomfort, dz. 16 a - Węgierska, cena 100.000 USD
dom superkomfort, dz. 5 a - Zalubnicze, cena 170.000 zł
dom w zabud. bliźniaczej, 7 pok., 2 kuch. - ok. ul. Zielonej, cena 90.000 zł
dom komfortowy, 160 m2, dz. 8 a - os. Szujskiego, cena 120.000 zł
dom parterowy, komfortowy - os. Kochanowskiego, dz. 5 a, cena 85.000 zł
dom parterowy, strych do zabudowy 60 m2, dz. 7 a - Węgierska, cena 45.000 zł
mieszkanie w starym budownictwie, komfortowe, 66 m2, 3 pok. + oficyna + 2 garaże + udział w działce - os. Kochanowskiego, cena 77.000 zł
dom w stanie surowym, dz. 14 a - Juranda, cena 40.000 zł
dom w stanie surowym, dz. 6 a - Falkowa, cena 48.000 zł
dom w stanie surowym, dz. 7 a - Helena, cena 65.000 zł

LIMANOWA

kamienica w centrum, 500 m2, dz. 7,25, cena 100.000 USD
dom superkomfort, 400 m2, dz. 8 a, cena 200.000 zł

KRYNICA

dom superkomfortowy, blisko deptaka, pow. 400 m2, cena 130.000 USD
dom superkomfortowy, ul. Pułaskiego, pow. 300 m2, cena 120.000 zł
dom superkomfortowy, ul. Zdrojowa, pow. 240 m2, cena 200.000 zł

ZAKOPANE

mieszkanie w starym budownictwie, 100 m2, dz. 4,5 a, cena 130.000 zł
działki w Nowym Sączu, Zakopanem, nad Jeziorem Rożnowskim

* Tarnów *

KRAKOWSKA 3, tel./fax 224-339
Czynne od poniedziałku do piątku 9.00 - 16.00

MGR INŻ. MAREK BOCHENEK
NIERUCHOMOŚCI

MIESZKANIA

Radków - pow. 70 m², 4 pokoje, kuchnia, łazienka, wc - 42 tys. zł

Tarnów, os. Zielone - pow. 60 m², 3 pok., kuch., łazienka, wc - 42 tys. zł

DOMY

Brzesko - dom parterowy, nowy, wykończony, superkomfortowy, pow. 230 m², dz. 10 a z zielenią urzędową, pełne wyposażenie i umeblowanie - 220 tys. zł (w ratach)

Sufczyn - dom dwukondygnacyjny, stan surowy zamknięty, pow. 230 m², dz. 19 a, uzbrojenie - prąd, gaz, kanalizacja - 70 tys. zł

Zawada - dom dwukondygnacyjny, nowy, wykończony, superkomfortowy, pow. 230 m², dz. 10 a, stolarka aluminiowa - 140 tys. zł (pełnie)

Gromnik - dom parterowy, murywany + zabudowania gospodarcze, dz. 3 ha + 1 ha lasu (rejon parku ekologicznego) - 100 tys. zł

Tarnów - dom trzykondygnacyjny, podpiwniczony, nowy, w segmencie, pow. 340 m², dz. 8 a, teren ogrodzony z garażem, pełne uzbrojenie, śródmieście

Radomyśl Wielki - dom z zabudowaniami gospodarczymi (muruwane) z wyposażeniem, pow. 200 m², dz. 19 a, przy głównej drodze, pełne uzbrojenie - 150 tys. zł

DZIAŁKI

Pogórska Wola - dz. bud., 16 a, przy głównej drodze, uzbrojenie - prąd, gaz - 550 zł/a

Szczucin - dz. usług.-przemysł., 2,6 ha, uzbrojenie: prąd, gaz, woda, tel. (przy linii kolejowej) - 500 zł/a

Tarnów, ul. Czerwona - dz. bud.-recreac., uzbr. w zasięgu, pow. 18 a - 14 tys. zł

Tarnów, ul. Wiśniowa-Krzyż - 7 dz. bud., pow. 13-14 a - 750 zł/a

Tarnów, ul. Orkana - 4 dz. bud., pow. 7-8 a - 1000 zł/a

mgr inż. Marek Bochenek -
Rzeczoznawca Majątkowy
zaprasza do korzystania z usług Biura

BIURO OBROTU NIERUCHOMOŚCI
S.C. GRAF
Tarnów, ul. Goldhammera 4/5
czynne pon.-pt. 10.00 - 16.00, prac. sobota 9.00 - 12.00
tel. (014) 22-49-69

MIESZKANIA SPRZEDAŻ

Tarnów - 1/2 bliźniaka, dz. 4 a (do wyk.) - 76.000 zł

Łęg Tamowski - dz. 44 a (5 pokoi) - 60.000 USD

Tarnów - stan sur., dz. 6 a, pow. 173 m² - 50.000 USD

DOMY SPRZEDAŻ

Tarnów - dom stan surowy, dz. 9,35 a - 35.000 USD

Kanna - gospodarstwo z zabud., 1,5 ha - 30.000 USD

Tarnów - Klkowska - 150 m², dz. 6,8 a - 45.000 USD

Tarnów-centrum - kamienica - 14 mieszkań - 300.000 zł

Tarnów-Krzyż - 220 m², dz. 5 a - 150.000 zł

Tarnów-Krzyż - dz. 8,5 a, 220 m² - 88.000 zł

Nowy Wiśnicz - dz. 22 a, 280 m² - 59.000 USD

Cikowice - dz. 46 a, pow. 300 m² - 170.000 zł

Tarnów - dom w zabud. szeregowej, dz. 5,5 a - 100.000 zł

DZIAŁKI SPRZEDAŻ

Czchów - pow. dowolna - 350 zł/a

Skrzysów - 15 a - 10.500 zł

Zaczarnie - 27 a - 400 zł/a

ul. Klkowska - 8,5 a, - 1000 USD/a

ul. Chyszówka - 25 a, bud. przem. - 900 zł/a

Wielka Wieś - 68 a - 21.000 zł

Piaskówka - 8 - 16 a - 1000 zł/a

Aleja Tamowskich - 20 a - 1100 zł/a

ul. Spokojna - 46 a (20 a bud.) - 13.800 zł

ul. Ryglicka - 12 a - 9.000 zł/dz.

Skrzysów Łękawica - 20 a - 600 zł/a

Pogórska Wola - 7 - 10 a - 2.500 - 3.000 zł/dz.

Brzozówka - 8 - 15 a - 750 zł/a

Tarnowiec-Nowodworze - 7 - 10 a - 800 zł/a

POWSZECHNA AGENCJA HANDLOWA
Biuro Obrotu Nieruchomościami
Tarnów, ul. Wąłowa 2, tel. (014) 21-77-32
czynne w godz. 8 - 16

DOMY:

Tarnów-centrum - 210 m², dz. 3 a - 70 tys. USD

Tarnów - ul. Norwida, 210 m², dz. 16 a - 55 tys. USD

Tarnów - ul. Wiosenna, 220 m², dz. 5 a - 60 tys. USD

Tarnów - ul. Krakowska, 220 m², dz. 5 a - 200 tys. zł

Tarnów - os. Zbylitowska Góra, zabud. bliźniacza, 160m², dz. 5 a, garaż - 80 tys. zł

Dąbrówka Tuchowska - 210 m², dz. 11 a, stan sur. - 61 tys. zł

Sufczyn - 220 m², dz. 60 a, komfort - 75 tys. USD

Nowodworze - 380 m², dz. 50 a, stan sur. - 135 tys. zł

Zaczarnia - 8 km od Tarnowa, "kanadyjczyk", 200 m², stan surowy zamknięty, 20 a + 111 a gruntu na terenach rekreacyjnych wśród lasów - 87 tys. zł

Zdonia k/Zakliczyna - gospodarstwo rolne, dom drewniany, zab. gospod., pole 3,5 ha - 45 tys. zł (bez pola 40 tys. zł)

KAMIENICE:

Tarnów-centrum - ul. Weklerska, mieszkanie 72 m², lokal 46 m², piwnica 60 m² - 70 tys. zł

Tarnów - 2/3 kamienicy, 2 mieszkania zajęte, suteryny - 90 tys. zł

MIESZKANIA:

4 pokoje - ul. Powroźnicza, 79 m², I p., kamienica - 8 mln zł/m²

4 pokoje - ul. Reymonta, 83 m², IV p. - 6,3 mln zł/m²

3 pokoje - ul. Westerplatte - 48 m², III p. - 420 mln zł

2 pokoje - ul. Westerplatte - 35 m², X p. - 330 mln zł

2 pokoje - ul. Paderweskiego - 51,5 m², parter - 440 mln zł

DZIAŁKI:

Wierzchosławice-Dwudniaki - dz. bud.-usług. 20 a, pięknie położona, jezioro - 7 mln zł/a

Tarnów - ul. Kąpielowa, dz. bud. 13 a, 12 a, 10 a - 9,5 mln zł/a

Tuchów - ul. Polna, dz. bud. 13 a - 4 mln zł/a + dz. rolna 11 a - 2 mln zł/a

"ART" STUDIO
mgr inż. arch. **Grzegorz Ryba**
STUDIO PROJEKTY I ICH REALIZACJA

- architektura i budownictwo
- aranżacja i wyposażenie wnętrz
- plastyka i reklama
- sklep firmowy

ul. Nowy Świat 3
33-100 Tarnów
tel./fax (014) 21-50-70
tel. (014) 26-41-01

BIURO OBROTU NIERUCHOMOŚCIAMI
DOMY

Tarnów, ul. Chrobrego - dz. 4 a, 140 m², wykończony - 66 tys. USD

Tarnów, ul. Koszycka - dz. 5 a, 300 m², do wykończenia - 90 tys. zł

Żabno - dz. 4 a, 200 m², wykończony, wysoki standard - 160 tys. zł

Biała k/Rzeszowa - dz. 13 a, 240 m², bud. gospodarczy - 60 tys. zł

Tarnów - Krzyż - dz. 4 a, 240 m², wykończony - 130 tys. zł

MIESZKANIA

Tarnów, ul. Parkowa - 58 m², 3 pokoje, I piętro - 45 tys. zł

Tarnów, ul. Paderweskiego - 52 m², 2 pokoje, parter - 50 tys. zł

Tarnów, ul. B. Głowackiego - 57 m², 4 pok., III p. - 50 tys. zł

DZIAŁKI

Wojnicz - działka budowlana 70 a - do negocjacji

Krzyż - działka rekreacyjna 15 a - 9 tys. zł

Bogumiłowice - działka budowlana 66 a - 20 tys. zł

Bogumiłowice - działka budowlana 22 a - 30 tys. zł

KONTRAKT

Biuro Obrotu Nieruchomościami

Tarnów, ul. Wałowa 33/3

tel. (014) 22-45-42, tel./fax (014) 22-48-41

DO SPRZEDAŻY

3 pokoje, 60 m², blok 4 piętrowy, IV p., telefon, boazeria, Tarnów, ul. Marynarki wojennej - 500 mln zł
 3 pokoje, 49 m², blok 4 piętrowy, I p., Tarnów, ul. Burtnicza - 410 mln zł
 3 pokoje, 60 m², wieżowiec, V p., drewno, telefon, wyposażenie, Tarnów, ul. Westerplatte - 20.000 \$
 dom luksusowy, 200 m², alarm, marmur, modrzew, ogród, taras, budynek gospod., ul. Liściasta - 100.000 USD
 dom, 110 m², 5 pokoi, kominek, dz. 5 a, pod G. Marcina - 50.000 USD
 dom, 103 m², 4 pokoje, dz. 4 a, 2 garaże, ul. 1 Maja - 1 mld 610 mln zł
 dom, stan zamknięty, garaż podwójny, wolnostojący, wylewki, dz. 25 a, Parkosz-Zajazd - 90.000 DM
 dom, 160 m², półpiętrowy, ocieplany, bez ogrzew., tynki zew., i wew., stan sur. zamk., Zgłobice - 850 mln zł
 dom, 200 m², "Kanadyjczyk", energooszczędny, stan surowy zamknięty, tynk zewn., kominek, proj. sauna, dz. 20 a, Zaczarnie - 870 mln zł

KUPNO:

2 pokoje, 38 m², I i II p., rejon Chrzęszcza, Parkowa - do 7 mln zł/m²
 pow. 75 m², I i II p., kamienica, centrum, str. zach. - do 500 mln zł
 3 pokoje, 60 m², blok 4 piętrowy, Tarnów - do 500 mln zł

ZAMIANA:

z 49 m², spółdzielcze lokatorskie, 3 ok., IV p., Tarnów, ul. Lwowska, na 38 m², 2 pok., do II p., Tarnów, blisko centrum
 z 72 m², spółdzielcze lokatorskie, 4 pok., X p., kafele, parkiet, Tarnów, ul. Błkowy pod Studziankami, na 50 m², 2, 3 pok., do III p., bez junkersów

WYNAJEM

2 pokoje, 50 m², blok 4 piętrowy, meble, telefon, Tarnów, os. Zielone - 3,9 mln zł/mies. + opłaty
 2 pokoje, 60 m², kamienica, II piętro, piec kaflowy, Tarnów, ul. PCK - 3 mln zł/mies. + opłaty

**ZAPEWNIAMY OBSŁUGĘ PRAWNĄ
 POSZUKUJEMY MIESZKAŃ DO SPRZEDAŻY
 DLA SPRZEDAJĄCYCH BEZ PROWIZJI**



Biuro Obrotu Nieruchomościami

TOPAZ s.c.

Tarnów, ul. Sienna 6, tel. (014) 21-84-81

Mieszkania - SPRZEDAŻ

44 m², 2 pok., kuch., łazienka, wc, III p., ul. Pułaskiego - 16.000 USD
 35 m², 2 pokoje, kuchnia, łazienka, wc, balkon, X p., Tarnów, ul. Westerplatte - 33.000 zł
 48 m², 3 pok., kuchnia, łazienka, wc, I p., ul. Burtnicza - 41.000 zł
 60 m², 3 pok., kuch., łaz., III p., ul. Marynarki Wojennej - 42.000 zł
 95 m², 3 pokoje, kuchnia, łazienka, wc, c.o., wys. parter + suteryny + garaż, Tarnów, ul. Narutowicza - 50.000 zł

Domy - SPRZEDAŻ

dom wolnostojący, 120 m², dz. 16 a, 5 pok., 2 łazienki, kuch., wc, suszarnia, taras, tel., Zgłobice - 95.000 zł
 dom wolnostojący, parterowy, 160 m², dz. 30 a, 4 pok., jadalnia, salon, kuch., łazienka, wc, garaż, tel., Poręba Radlna - 160.000 zł
 dom wolnostojący, 180 m², dz. 5 a, 6 pok., 2 kuch., 2 łazienki, garaż, poddasze użyt., teren ogrodzony, Tarnów, ul. Krakowska - 180.000 zł
 Stan surowy zamknięty, bez instalacji, 290 m², dz. 4,8 a, kryty blachą, Podgórska Wola - 65.000 zł
 dom, 4 pok., 2 kuch., 2 łazienki, taras, poddasze użyt., 2 garaże, tel., dz. ok. 4 a, Tarnów, al. 1 Maja - 70.000 USD
 Stan sur. otwarty, 1/2 bliźniaka, 264 m², kryty blachą, II kondyg., 50% stolarki okiennej, dz. 7,5 a, Ostrów n/Dunajcem - 45.000 zł

Działki - SPRZEDAŻ

2 działki bud. po ok. 10 a każda, uzbr. w zasięgu, Zgłobice - ok. 600 zł/a
 działka bud., 14 a, uzbr., Zbylitowska Góra - ok. 12.000 zł
 działka bud. i grunt orny, 80 a, ul. Siewna - 300 zł/a
 Budowlana, uzbrojona, 20 a, ul. Narutowicza - 63.000 zł
 Budowlana, uzbr. w zasięgu, 6,28 a, Dąbrówka Infulacka - 6.500 zł

**KRAKÓW, UL. WARMIJSKA 7
 TEL. 36-22-22, FAX 36-22-66**



Największa
 gazeta
 reklamowa

POLSKI POŁUDNIOWEJ

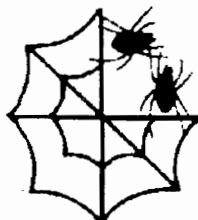
polecamy

*Państwu
 swoje*

wydawnictwa:



U NAS NIE MA ZWROTÓW !



ZAKŁAD PRODUKCYJNY

"PAJĘCZYNA"

J. Firek & L. Kwaśniak

32-087 Kraków Zielonki 518, tel./fax (012) 34-12-32

OFERUJEMY:

- ★ SIATKĘ RABITZA
- ★ DRUT WIĄZAŁKOWY
- ★ SIATKI OGRODZENIOWE OCYNKOWANE
- ★ SIATKI OGRODZENIOWE - KOLOROWE POWLEKANE TWORZYWEM
- ★ KOMPLEKSOWE USŁUGI OGRODZENIOWE
- ★ FACHOWE DORADZTWO

U PRODUCENTA NAJTANIEJ !

WARUNKI PŁATNOŚCI DO UZGODNIENIA

SPRZEDAŻ

Sprzedam kamienicę w centrum Nowego Sącza, pow. ok. 300 m², z zapleczem, dz.5a, dobry punkt handlowy, wolna. Cena 150 tys.USD. tel. (012) 44-90-88.

Sprzedam teren rolno-budowlany, okol.Barwałdu G.,150a, pięknie położony,40 km od Krakowa. Prąd,gaz, woda ze studni. Na dom lub działal.turystyczną. Cena 400 zł/a. Wład. skr.poczt. 25, 34-130 Kalwaria..

Działkę bud.-rolną, 12 km od Krakowa - sprzedam. Cena 3 mln/a (do negocjacji). tel. 82-00-52 (wieczorem).

Sprzedam mieszkanie, 77 m² w międzywojennej kamienicy, ścisłe centrum, tel.,parkiet. Cena 115 tys. zł. tel. 11-65-18.

41 arów sadu + dom w Przytkowicach-Drabosz k/Kalwarii - sprzedam. Cena 65 tys.żł (do negocjacji). tel.(012) 12-03-75.

Mieszkanie hipoteczne, 47m², 2-pokojowe, jasna kuchnia, telefon, Cena 53.000- sprzedam. tel.44-10-32.

Domki letniskowy w Czchowie nad jeziorem, kompletnie wyposażony, woda, prąd, kanalizacja,kominek. Teren dzierżawiony od gminy. Cena 16000 zł. tel.(012) 37-47-71.

Działka budowlana 14,31a, za Zielonkami,12 km od dworca głównego w Krakowie. Media,studnia,potok,droga asfaltowa,zezw. na bud.,Cena 15 mln/a. tel.(012) 37-47-71.

Dwa pokoje, kuchnia, w Krynicy Górskiej - sprzedam lub zamienię na Kraków. tel. 22-88-95.

Sprzedam nowy dom, 440 m², na Woli Justowskiej ul.Poręba. Cena 250 tys.USD. tel. 55-66-04.

Działka uzbrojona, 14a, ok.Będkowic. Cena 900 zł/a. tel. 11-88-15.

2 luksusowe wille po 550 m² Wola Justowska ul. Królowej Jadwigi 280a i 280b sprzedam lub wynajmę



- 1) domy wybudowane są w systemie bliźniaczym
- 2) Każdy z nich posiada:
 - a) działkę o pow. 700 m², b) dwa duże garaże oraz 4 miejsca parkingowe, c) osobny telefon, d) oprócz przyziemia są trzy piętra, e) posiadają pełne uzbrojenie wraz z miejską kanalizacją
- 3) do Świąt Bożego Narodzenia zostanie wykonana mała architektura wokół domu
- 4) Wykończenie wnętrza domu w postaci fliz i podłóg pozostawiamy do wyboru nabywcy
- 5) W przypadku znalezienia inwestora wszystkie prace wykończeniowe zamykają się od 2 do 3 miesięcy



**PRZEDSIĘBIORSTWO
HANDLOWO-USŁUGOWE**

30-436 KRAKÓW, ul. Trębacza 12
tel. (012) 11-80-24, fax (012) 11-80-24

PAGRO

Spółka z o.o.
(polsko - niemiecka)

Sprzedam dom do wykończenia, z thermomuru, nowy, dz. 8a, dachówka, okna PCV, obrzeża Krakowa. Cena 150 tys. zł.(do negocjacji). tel.44-95-48.

Kurdwanów - działka budowlana, uzbrojona, 12 x 100, Cena 1500 zł/a. tel. 21-01-85.

Myślenice - dom murowany, 125 m², dz. 6,5a, wykończony- sprzedam. Cena 95 tys. zł. tel. 67-29-31.

Tarnów- mieszkanie własnościowe hip., ok.100 m², 3 pok., kuchnia, łaz., wc, balkon, co gaz., telefon, garaż - sprzedam. Cena 600 mln zł. tel.(014) 26-27-41.

Sprzedam mieszkanie własnościowe spółdz.,73m², 3 pokoje, balkon, TV kablowa, j. duża kuchnia,II/IVp, os.Dywizjonu 303. Wolne od lipca 1996r. Cena 83.000 zł. tel. 47-21-47 po 20.00.

Sprzedam mieszkanie własnościowe spółdz., 52m², winda, balkon,TV kablowa, j. kuchnia, II/Xp, wolne od maja 1996r. Cena 63.000 zł. tel. 49-02-44, po 20.00.

Sprzedam garsonierę, spółdz. włas., 19m², IV p, po generalnym remoncie. Cena 27 tys. zł. tel. 49-05-07.

Działkę budowlano-rolną, 56a w Bogumitowicach - sprzedam. Cena 12 tys.żł.tel. (014) 23-21-29.

Krzyszowice Ćmany II - bliźniak, stan surowy, zamknięty, prąd, gaz, woda - sprzedam lub zamienię na mieszkanie, ewentualnie na samochód. tel 43-10-81 (8.00-16.00), 36-45-11 (po 20.00).

Sprzedam 1/2 domu, 70m², parter,ogródek, oddzielna hipoteka, Olsza, (Cena 750 mln zł.) lub zamienię na mieszkanie za dopłatą. tel. 33-13-50 (9-15).

Kliny - dom stan sur. oszklony - 200 m², z mat. wyłącznie ceramicznych, dachówka, inst., energooszczędny, 5 pok., kuch., poddasze, taras, 2 łaz., garaż, dz. 4a, ogródz.cena 70 USD. Tel. 21-77-58

Sprzedam dom w Dobczycach, stan surowy, pow. 200m², dz.6a, woda i gaz-w budynku, kan. miejska, cena ok. 420 mln.tel. grzechn. (03) 164-27-31.

Sprzedam dz. pod zab.,pow.12a, Teren super atrakcyjny:Pieńiny-Gorce.Sąsiedni teren uzbr. Cena 15 zł/m², droga dojazdowa do granicy działki. tel.34-15-66 w.223.

Sprzedam działkę 5 ha, w tym 0,5 ha lasu, w miejsc. Bębło gm. Wielka Wieś. Cena 30 tys.żł tel. 21-22-38.

Sprzedam działkę bud. w Swosowicach, przy ul.Kąpielowej, 14,5 a, cena 25 tys. zł. tel.56-34-33.

Mieszkanie w N. Hucie, 3 pok., z kuchn., łaz., wc, 2 balkony, tel., 65m² + garaż -sprzedam. cean 85.000 zł (bez garażu). tel.43-19-20.

Sprzedam dom, dz.18a, ogrodzona, Brzesko Okocim. Cena ok. 30.000 zł. tel.25-79-22 (po 18)

Działka 77a w Branicach przy ul.Rzepakowej. Cena 15.000 zł. tel. 25-13-07.

Garaż murowany z kanałem w Zesławicach - sprzedam. Cena 60 mln zł. tel. 43-19-20.

Działka budowlana, 8a, prąd, woda, gaz, przy drodze Wieliczka-Dobczyce. Idealna pod działalność gospodarczą. Cena 5.000 zł. tel. 43-19-20.

Sprzedam działki budowlane w Michałowicach. Cena 1 tys. zł/a. tel. 55-91-31.

Sprzedam działkę rekreacyjną, 38,5 a, na Zakrzówku. Cena 1 tys.żł/a. tel. 67-03-97.

Sprzedam dom w 3/4 wykończony, piętrowy, z dwoma lokalami sklepowymi w Proszowicach woj.krakowskie. Cena ok.170 tys.żł. tel. 86-16-66 (wieczorem).

Działkę budowlano-rolną, 63a, przy trasie E4, poza Krakowem - sprzedam. Cena 21.000 zł. tel.25-14-92 (11-14).

Działka bud., uzbrojona, 10a, w Libertowie. Cena 16 mln/a. tel.33-80-04, tel.kom.090-334481.

Sprzedam mieszkanie własnościowe, superkomfortowe, 58m², 3 pok. z wyposaż., ul.Strzelców. Cena 780 mln zł. (bez pośredników) tel. 12-79-91

Sprzedam dom w Tarnowie, super wykończony, pow.miesz. ok. 200 m². Cena 80.000 USD. tel.(014) 250-729.

Sprzedam działkę bud., uzbrojona, 15a w Wielkiej Wsi.(kier.Olkusz, 9 km od Krakowa).cena 750 zł/a. tel. 37-47-03, 39-12-44 (praca).

Sprzedam działki rolne z możliwością przekształcenia na budowlane

DOMY SKANDYNAWSKIE



Fundacja Nowe Życie
Kraków, ul. Balicka 320
tel./fax 37-36-23

preFABRYKAcja DOMÓW

produkowane w technologii szkieletu drewnianego metodą prefabrykacji elementów konstrukcji

- budowa domów "pod klucz"
- sprzedaż sprefabrykowanych kompletów konstrukcyjnych

POŚREDNICTWO NIERUCHOMOŚCI

sprzedaż - zamiana - wynajem

**30-006 Kraków, ul. Wrocławska 13 a
tel./fax 33-79-08, tel. 32-16-90**

ne, pow.2,28ha; 2,31ha, 20 km od Krakowa. Cena 200 zł/a. tel. 33-21-48.

Sprzedam działki budowlane, uzbrojone. Cena 8 mln/a. Kontakt: Nogieć Adam, Michałowice 1 20, 32-091 Kraków.

Zielonki-Marszowiec, działka 7a, budowlana, uzbrojona. Cena 40 mln/a. tel.33-26-22 w.313.

Krowodrza-Bronowice Małe - działka. 33a, pod usługi komercyjne z małym bud.gosp., uzbrojona. Cena 4 tys.zł/a. tel. 66-27-16.

NOWO OTWARTE

Biuro

Obrotu Nieruchomościami

"KROWODRZA"

zaprasza Klientów
do swojej siedziby

KRAKÓW

ul. CHOCIMSKA 28

Poszukujemy do

kupna-sprzedaży-wynajmu

mieszkania

domy

parcele

Nie pobieramy prowizji

od osób zgłaszających

oferty sprzedaży lub wynajmu.

TEL. (012) 37-72-74

FAX (012) 36-63-63

Stadniki k/Dobczyc - 2 działki po 26a, bud.-rekreacyjne, w widokowym miejscu, dogodny dojazd, pełne uzbrojenie - sprzedam. Cena 5 mln/a. tel.711-529.

Działki budowlane, 620 m2 i 650 m2, kierunek Słomniki na pln., 19 km od Krakowa. Cena jednej działki - 40 mln zł. tel. (012) 13-49-46 (9-13, 17-19).

Mieszkanie 3-pokojowe spółdzielcze, własnościowe w budowie, odstąpię. Termin 1996r. Możliwość

ulgi podatkowej. Nowoczesna technologia budowy, I piętro. Ulica Sokolskiego (za szpitalem Narutowicza) tel. 33-52-03.

Dom dla amatorów ciszy, 30 m od lasu, częściowo podpiwniczony, 260m2, dz.18a, Roztoczański Park Narodowy. Cena 80 tys. zł. tel.43-19-20.

Dom parterowy - sprzedam. Pow.zabud. 90m2, mury z cegły, podpiwniczony, 20 km od Krakowa (k/Kryspinowa), dz. 53a, możliwość adaptacji strychu. Cena 62.000 zł (do neg.), tel.37-57-40.

Sprzedam dom dwurodzinny w Rzęsce k/Krakowa, 250 m2, dz. 27 a, wykończony w 90%, cena 165 tys. zł, możliwość zamiany. Tel. (012) 23-40-51.

Sprzedam lub wydzierżawię lokal 100m2 (parter domu jednorodzinnego) w Prokocimiu., (do remontu). Cena 300 mln zł lub 7mln zł/mies. tel. 23-30-14.

Sprzedam lub wynajmę budynek gospodarczo - mieszkalny, stan surowy zamknięty (gaz, prąd, woda, tel.), działka 12 arów, ogrodzona, pow. 1000 m2, 12 km od Kleparza, cena 220 tys. zł, tel. 33-21-48.

Sprzedam dom 110 m2 wraz z barem gastronom. w Busku Zdroju (atrakcyjna lokalizacja), cena 150 tys. zł. Tel. (012) 49-09-31.

Sprzedam mieszkanie 62 m2 w Podgórzu (2 pokoje), cena 55 tys. zł. Tel. 36-89-13 wieczorem.

Sprzedam strych do adaptacji z możliwością nadbudowy, al. Mickiewicza 25, cena 350 zł/m2. Tel. 36-89-13 wieczorem.

ZAMIANA

Zamienię mieszkanie w Radomiu, centrum, własnościowe, standard, 67m2, 3 pok, j.kuchnia, telefon, IIp/IVp, na podobne w Krakowie. tel.(0-194) 29-43.

Mieszkanie 2 pok., 42 m2, własnościowe na Azorach, lp, tel., zamienię na większe niewłasnościowe. tel.36-47-28.

Zamienię dom, 220m2, komfort, dz.860m2, w Jeżynie-Letnisko k/Radomia na Kraków. tel.(012) 11-54-17.

Zamienię mieszkanie własnościowe w ok. Ronda Młyńskiego, 35m2, 2 pok. z kuch., tel., na większe własnościowe z tel. za korzystną dopłatą. tel.55-43-28.

Domek letni, ogród 6a, przy Lasu Bielańskim zamienię na mieszkanie w Śródmieściu. Może być do remontu. tel. 22-88-95.

Zamienię lub sprzedam 1/2 domu jednorodzinnego, pow. mieszkalna 70m2 + poddasze, dz. 5a, w centrum Krynicy na podobne w Krakowie. (cena sprzedaży 80 tys.zł). tel. (012) 187-557.

Zamienię mieszkanie w Chorzwie, 37m2, 2 pok., atrakcyjna lokalizacja, superkomfort, na podobne w Krakowie. tel.(012) 43-49-29.

Zamienię za dopłatą mieszkanie kwaterekowe (możl. wykupu), 37m2, na podobne w Krakowie lub domek w ok. do 35 tys. zł. Dąbrowa Górnicza, ul. Wybickiego. tel.(032) 163-94-87.



KPG Sp. z o.o.

**BIURO GEODEZJI I NIERUCHOMOŚCI
"GEOLAND"**

**31-542 Kraków, ul. Kordylewskiego 11
tel./fax (012) 56-53-25**

BIURO WYKONUJE:

- mapy dla celów projektowych i prawnych
- podziały i rozgraniczenia nieruchomości
- regulacje stanów prawnych nieruchomości
- tyczenia i inwentaryzacje budynków i budowli
- wyceny nieruchomości

Wyszukujemy tereny pod inwestycje

Zamienię 34m2, 1 pok. z kuchnią i dużym balkonem, IIp z windą, własn. w centrum Rzeszowa na Kraków. (może być spółdzielcze). tel. (012) 56-50-84.

Mieszkanie kwaterekowe, 80m2, Czyżyny, zamienię na mniejsze własnościowe lub dom do remontu. tel.48-32-05.

Zamienię mieszkanie 2 pok. na Woli Duchackiej z garażem na większe lub domek. tel. 55-66-95.

Zdecydowanie zamienię willę w Krakowie Krowodrzy na duże hipoteczne mieszkanie superkomfortowe tel.33-56-13.

Zamienię mieszkanie własnościowe, 2 pok. z jasną kuchnią, 36,5 m2 w Śródmieściu na większe. tel. 21-61-06.

Wadowice! Zamienię mieszkanie własnościowe spółdz. 40m2, 1 pok.z kuchnią, IIp, z telefonem na podobne w Krakowie. Tel. (033) 359-34 wieczorem.

Prokocim Stary, 2 pok., kuchn., loggia, własnościowe spół., 42 m2, tel., lp, zamienię na podobne w Śródmieściu. tel.25-52-73.

Pokój z kuchnią, ul.Rydla, 37 m2, kwaterek, filizy, parkiety, tel., IIp, zamienię na większe za do-

NIERUCHOMOŚCI KRAKOWSKIE

kupno • sprzedaż • wynajem

"GEOMATYKA"

KRAKÓW, UL. CHROBREGO 2A

tel. & fax 11-43-41



ZAMIANA

płatq.. Krowodrza, Śródmieście, os.Podwawelskie, os.Ruczaj (bez prywatnych kamienic). tel. 36-28-17.

Zamienię dom (30 km od Krakowa) na mieszkanie kwaterekowe w prywatnej kamienicy w Krakowie. tel. 83-11-07.

Mieszkanie 2 pok., hipot., 35 m², lp, Al.Pokoju, tel., TV kablowa zamienię na niewłasnościowe z garażem. tel. 12-90-04.

Zamienię mieszkanie kwaterekowe, 37 m². (pokój z kuch.), os.2 Pułku Lotniczego, na większe (2-3 pokoje ok.60 m²), warunki do uzgodnienia. tel. 49-90-53.

Mieszkanie spółdzielcze, 50m², 2 pokoje, laz., wc, Klucze k/Olkusza zamienię na małe mieszkanie w Krakowie lub równorzędne w Zielonej Górze. tel. (068) 269-672 po 16.00.

Zamienię mieszkanie 2 pokojowe + j.k. na os.Dąbie, IV p na podobne niżej (z dopłatą). tel. 13-12-21

Zamienię mieszkanie własnościowe 60 m², 3 pokoje, III p w Mielsku na podobne w Tarnowie, lub sprzedam (cena 49.000 zł). tel. (0196) 66-20 w.20.

Garsonierę własnościową, 20 m² zamienię na większe niewłasnościowe. Kontakt: Dąbie, ul. Widok 8/11.

Garsonierę własnościową z tel. zamienię na większe mieszkanie. tel. 47-97-05.

PRACOWNIA PROJEKTOWA

JANUSZ REJZNER

Przygotowywanie kompletnych wniosków do:

- **DECYZJI WZiZT**

- **ZEZWOLENI NA BUDOWĘ**

Tel./fax (48 12)
23-10-97

30-408 Kraków, ul. Odrzańska 8/24 skr. 62
biuro: 31-109 Kraków, Płsudskiego 14

Zamienię lub sprzedam dom, 300m², dz. 4a, z działaln. gospod. (drink-bar), Wyrwy k/Mikołowa tel. (032) 118-72-71 lub (012) 48-49-36 po 16.00.

Zamienię mieszkanie własnościowe na os. Kalinowym, pow. 38m². (2 pok., j. kuchnia), II p, tel., na 3 pokoje kwaterekowe lub spółdzielcze w Nowej Hucie. (zapłacę zaległy czynsz). tel. 48-49-36 po 16.00.

Zamienię garsonierę własn., 23 m², os. Ugorek, o podwyższonym standardzie (boazeria, filizy, parkiety) na mieszkanie 2-3 pok. niewłasnościowe. tel. 21-50-92 (8-16), 11-33-74 (wieczorem).

Mieszkanie własnościowe, 37m², w Sosnowcu centrum zamienię na podobne w Krakowie, może być spółk. lokatorskie, sptacony kredyt. tel. (012) 66-62-21.

Zamienię mieszkanie własnościowe, 3 pokojowe na Dąbiu, na mieszkanie 2 pokojowe, własnościowe, również Dąbie. tel. 12-64-68 (wieczorem)

Zamienię mieszkanie własnościowe, 2 pokoje, 53m² na mniejsze 2 pokojowe. tel. 67-12-83.

Biała Podlaska! Mieszkanie własnościowe, 48m², 3 pok. z kuchnią, duży balkon zamienię na Kraków. tel. (012) 67-49-00 w.20.

Os. Dąbie, ul. Widok. Zamienię garsonierę własn. 24,5m² na mieszkanie 2 lub 3 pokojowe za dopłatą. tel. 14-20-81.

Zamienię domek letni, ogród 6 arów, przy Lasku Bielańskim na mieszkanie w Centrum, może być do remontu. tel. 22-88-95.

Mieszkanie 3 pok. 61m², ul. Okolna, własnościowe, zamienię na jedno mniejsze (z dopłatą) lub 2 mniejsze (w tym może być spółdzielcze). tel. 54-44-72.

Zamienię mieszkanie własn. 3 pok. pow. 69m², os. Ruczaj Zaborze na dom poza Krakowem o podobnej wartości. tel. 66-65-14.

Radom - zamienię mieszkanie 3 pok., 55m², wł. spółk., II p, tel, na podobne lub 2 pok. w Krakowie. (może być niewłasnościowe). tel. 37-35-43.

Garsonierę własnościową, Azory, pow. 20m², zamienię na większe niewłasnościowe. tel. 58-96-91.

KANCELARIA PRAWNA

PATRON Sp. z o.o.

Kraków, ul. Świętokrzyska 12, p. 219, tel. 32-42-59, 34-20-55 w. 376, 391

- Dochodzenie i egzekwowanie roszczeń
- Stała obsługa prawna • Doraźna pomoc prawna

Dąbrowa Górnicza! Mieszkanie M4, lp, 63m², duży balkon, słoneczne, zamienię na mieszkanie w Krakowie, Bochni, Brzesku lub Tarnowie lub sprzedam (cena ok.400 mln.). tel. grzecz. (03) 164-27-31.

Zamienię garsoniere własnościową, 26m², Al.Pokoju, na większe niewłasnościowe. Dąbie lub okolice. tel. 13-72-03.

Zamienię mieszkanie 59m², 3 pok. w Koszalinie na Kraków. tel. (012) 11-49-59.

Zamienię mieszkanie własnościowe, 2 pok. 48 m², parter, os. Heitmana na mniejsze 2 pok. w dz. Krowodrza. tel. 55-56-21 (wieczorem).

Zamienię mieszkanie 3 pok. z kuchnią, superkomfort, Biały Prądnik, na 2 pok. na tym samym osiedlu. tel. 15-29-78.

Dom, stan surowy, Dobczyce, dz. 6a, zamienię na podobny lub mieszkanie w Krakowie, Bochni, Brzesku, Tarnowie (ew. dopłata) tel. grzecz. (03) 164-27-31

Zamienię mieszkanie 3 pok., 55m² w Krakowie (Prądnik Czerwony) na domek. tel. 11-49-59

Zamienię mieszkanie 2 pokojowe, 36 m², własnościowe, na większe spółdzielcze lub kwaterekowe. tel. 47-87-12.

Mieszkanie 2 pokojowe, 35 m², hipoteczne, os. Dąbie zamienię na własnościowe z garażem. Tel. 12-90-04.

Zamienię mieszkanie 2 pokojowe, 65 m², telefon, własnościowe, Krowodrza na mieszkanie 4 pokojowe, najchętniej Krowodrza. Tel. 34-04-04 wieczorem.

KUPNO

Kupię chatę wiejską, domek campingowy lub mały domek letniskowy w pobliżu Dunajca lub jeziora Rożnowskiego. tel. 21-39-83.

Kupię mały dom, może być do remontu w pn.-zach. Krakowie. tel. 322-886.

Kupię mały dom do 35 tys. zł, zach. okol. Krakowa, do 25 km od Centrum. tel. (032) 163-94-87.

Kupię mieszkanie 2 pok. w Kra-

kowie (najchętniej z odpisem podatkowym). tel. (014) 22-20-16.

Kupię domek do 250 mln w Krakowie. tel. 55-66-95.

Kupię wykończony dom lub stan surowy domu o pow. do 250 m². tel. 54-27-08.

Mieszkanie lub część domu do remontu - kupię. tel. grzecz. 21-28-74.

Kupię działkę 20a pod usługi, okol. ul. Balickiej lub os. Widok. tel. 25-14-43.

Morawica, Mników - działkę ok. 50a, przylegającą do autostrady - kupię. tel. 37-83-43, 33-42-68.

Kupię mieszkanie ok. 50m² na Mistrzejowicach. tel. 54-27-08 po 17.00.

Mieszkanie (może być do remontu) do 350 mln zł - kupię. tel. 36-47-28.

Kupię dom lub stan surowy w Krakowie lub na obrzeżach. tel. 57-72-69.

Kupię lub wydzierżawię lokal pod warsztat lub warsztat przy głównych ulicach. tel. (012) 57-23-95 po 18.00.

Kupię małe mieszkanie do 34 tys. zł w Krakowie, Wieliczce lub Skawinie. tel. 48-52-87.

Kupię bez pośredników mieszkanie 2-3 pokojowe z telefonem. Może być do remontu. Nowa Huta wykluczona. tel. 55-77-83.

Kamienicę z lokatorami w Krakowie kupię. tel. 83-11-07.

Kupię mieszkanie do 35m² w centrum Krakowa lub okolicy. tel. 67-22-13.

Kupię mieszkanie 2 pokojowe, ok. 50 m² w budownictwie tradycyjnym. tel. 47-18-40, 57-80-99.

Kupię działkę rekreacyjną do 5a w pobliżu Dunajca lub jeziora Rożnowskiego. tel. 21-39-83.

Mały domek w Krakowie lub okolicy kupię. Może być do remontu. tel. 37-24-79 pok. 203.

Kupię mieszkanie: Centrum, Salwator, Zwierzyniec, Cichy Kącik, Krowodrza. tel. 47-18-40, 57-80-99

Kupię kamienicę. tel. 36-89-13 (wieczorem)

Młode małżeństwo kupi mały

STUDIO WYNAJMU NIERUCHOMOŚCI

szuka tanich mieszkań do wynajęcia bez prowizji

TEL. 33-84-77

- lokal handlowy, ul. Mogińska, 50 m², cena 800 zł/mies.
- lokal handlowy, ul. Kalwaryjska, 42 m², cena 2500 zł/mies.

domek w okolicach Krakowa.
Tel. 54-37-45.

Kupię mieszkanie, wyłącznie os. Podwawelskie lub Dębniki. tel. 47-12-98.

Kupię nowy dom, ok. 150-200m². Tylko poważne oferty. tel. 22-33-06.

Kupię małe mieszkanie 1,2 pokojowe, mogą być obrzeża Krakowa. tel. 22-32-14.

Kupię duże mieszkanie w kamienicy. tel. 22-33-06

Kupię bez pośredników część kamienicy lub domu, z telefonem, garażem, ok. 100 m², Centrum, Zwierzyniec, Cichy Kącik. Tel. grzecz. 66-64-28.

Kupię działkę w Krakowie pod lokal handlowy. Tel. 12-30-79 lub 48-07-00.

Kupię działkę budowlaną o atrakcyjnej lokalizacji w Krakowie lub najbliższej okolicy. tel. 25-76-66.

Kupię mieszkanie do remontu, 3 pok., z telefonem, w Krakowie. Tel. 37-18-22.

Kupię domek do remontu do 30 km od Krakowa z dobrym dojazdem (bez pośredników). Tel. 34-07-46 lub 12-79-91.

Kupię pawilon, sklep, parter do adaptacji na działalność handl. w centrum Krakowa. Tel. 25-76-66.

Kupię działkę pod pawilon handlowy w Centrum. Tel. 34-33-37.

Kupię garaż - ul. Wrocławska lub okolice. Tel. 34-33-37.

Kupię mieszkanie w kamienicy bez pośredników w Centrum Krakowa, może być do remontu. Tel. 58-05-08.

Kupię działkę budowlaną od 15 - 20 arów lub większą budowlaną - rolną. Rejon Igołomi, Branic, Ruszczy (do 20 km od Krakowa), tel. 49-27-09.

WYNAJEM

Poszukuję do wynajęcia lokalu ok. 100 m², na działalność rzemieślniczą, z telefonem. Płd. Krakowa i okolice do 15 km. tel. 23-61-75 wieczorem.

BEZPŁATNIE

Zamieszczamy oferty:

kupna - sprzedaży - wynajmu - zamiany

wszelkich nieruchomości od osób prywatnych
telefonicznie : lub listownie na adres redakcji

W ofercie (do 20 słów):

- lokalizacja - powierzchnia - standard - cena - kontakt

Tel. (012) 34-20-55 w. 219,

Tel./Fax (012) 33-82-16

Z OSTATNIEJ CHWILI

Mieszkanie 54m², na Dębnikach, kwatr., w kamienicy, lp + mały domek 45m² przy pętli w Rakowicach + mieszkanie 1 pok., 36 m² w Nowej Hucie zamienię na domek w Krakowie. tel. 12-45-46

Zamienię 3 pokojowe w centrum Rzeszowa, z tel., komfort, na mniejsze w Krakowie. tel. 15-57-03.

Kraków - M2, jasna kuchnia zamienię na podobne w Rabce. tel. grzecz. (012) 49-41-36.

Oferuję do wynajęcia apartament, pow. 120 m², cena 1500 zł/mc. tel. 32-49-53.

Sprzedam mieszkanie 3 pok., własn. społ., IIIp, 59 m², Prokocim Nowy. Cena 70 tys. zł. tel. 57-13-19.

Wola Justowska - sprzedam dom, 300m², dz. 10a, dwa garaże, superkomfortowy. Cena 200 tys. USD. tel. 25-20-72.

Grobowiec na 6 miejsc, Rakowice, nowy, czarna nawierzchnia - sprzedam. Cena 40 tys. zł. tel. 88-50-85.

Kupię małe mieszkanie, może być do remontu. tel. 37-33-75 w. 602.

Kupię nieduży domek w Krakowie lub okolicy, może być do remontu. tel. 17-20-26, p. Artur Kubik.

Kupię duże mieszkanie z garażem - Śródmieście, Krowodrza, Salwator. tel. 37-87-94

Kupię działkę budowlaną w Mysłenicach. tel. (022) 779-11-44.

Gabinet stomatologiczny w Śródmieściu do wynajęcia. tel. 22-88-95.

Poszukuję lokalu biurowego z telefonem do wynajęcia. Tel. 33-84-77.

Poszukuję do wynajęcia mieszkania 1 lub 2 pok. w Krakowie. tel. (012) 61-47-76.

Dąbie- wynajmę pokój dla 2 studentów. Może być od zaraz. tel. 12-64-68. (wieczorem)

Pilnie poszukuję do wynajęcia garsoniery lub 1 pokojowe mieszkanie w Tarnowie. Tel. (012) 21-83-08 w. 143.

Poszukuję mieszkania lub domu do wynajęcia w Wieliczce lub okolicy. Tel. 78-53-31.

Wynajmę miejsce pod kiosk (mały lokal) 20 - 25 m² w Prokocimiu na 2 - 5 lat, cena 2 mln zł/mies., płatne za rok z góry. Tel. 23-30-14.

Wydzierżawię na 2 - 5 lat miejsce na reklamę wielkowymiarową (do 30 m²) w pobliżu E22 w Prokocimiu, cena 20 mln zł/rok. Tel. 23-30-14

Poszukuję 1 pok. do wynajęcia na dłuższy okres w dz. Grzegorzki. Tel. (072) 661-114.

Poszukuję do wynajęcia mieszkanie. Tel. 82-30-94.

Poszukuję małego mieszkania na okres 1/2 roku, najchętniej w Podgórzu. Tel. 67-37-87.

KUPIĘŚ DOM, MIESZKANIE

TERAZ CZAS ZASTANOWIĆ SIĘ
NAD CIEKAWYM I NIEBANALNYM
WYPOSAŻENIEM WNĘTRZA
ZAJRZYJ DO MIESIĘCZNIKA

"GAZETA ANTYKWARYCZNA"

A ZNAJDZIESZ W NIM MEBLE, OBRAZY,
GRAFIKI, MAPY I CAŁE BIBLIOTEKI

"GAZETĘ" kupisz u wydawcy -
Spółki ANTIQUARIUS"

w Krakowie, ul. Zamoyskiego 52,
tel./fax (012) 23-60-26

oraz w galeriach i antykwariatach
na terenie całej Polski

OPRACOWANIA GRAFICZNE REKLAM SĄ WŁASNOŚCIĄ WYDAWCY I NIE MOGĄ BYĆ WYKORZYSTYWANE BEZ JEGO ZGODY

KRAKOWSKI RYNEK NIERUCHOMOŚCI
WYDAWCA: KRN Sp. z o.o.
ADRES REDAKCJI: Kraków, ul. Świętokrzyska 12/220
TEL.: (012) 34-20-55 wew. 219

DZIAŁ REKLAMY: TEL.: (012) 34-20-55 w. 219, TEL./FAX: (012) 33-82-16
DRUK: "COLONEL" Z.G. ul. Dąbrowskiego 11
ZA TREŚĆ ZAMIESZCZONYCH REKLAM I OGŁOSZEŃ REDAKCJA NIE ODPOWIADA
Skład: "RECONN" Kraków, ul. Warmijska 7, tel. 36-22-22