

O ulgach podatkowych słów kilka

Jak co roku w tym czasie zaczynamy gorączkowo przeliczać stan naszych portfeli i chcąc uniknąć płacenia podatków udajemy się po pomoc do fachowców z zakresu prawa podatkowego. Pojawia się pytanie - co, od czego i w jakiej kwocie można odliczać.

Najczęściej dokonywanym odliczeniem będą faktycznie poniesione wydatki na cele mieszkaniowe podatnika tj.:

- budowa budynku mieszkalnego,
- nabycie takiego budynku lub też znajdującego się w nim lokalu mieszkalnego od podmiotu, który wznosił budynek w ramach prowadzonej działalności gospodarczej,
- od 01.01.1995 r. zakup nowowyprowadzonego przez gminę budynku mieszkalnego lub mieszkania położonego w takim budynku,
- wniesiony do spółdzielni wkład - zarówno budowlany jak i mieszkaniowy,
- rozbudowa, a także nadbudowa budynku na cele mieszkalne,
- przebudowa strychu, suszarni lub przystosowanie innego pomieszczenia na cele mieszkalne oraz co stanowi novum, wykończenie lokalu mieszkalnego w nowowyprowadzonym budynku ale (uwaga!) jedynie od dnia zasiedlenia tegoż lokalu.

Powyższe wydatki odlicza się od dochodu, czyli podstawy opodatkowania (nie mylić z przychodem). Odliczyć można wg obowiązujących przepisów kwotę 51.199 nowych złotych.

W tym miejscu należy zwrócić uwagę czytelnika na wydatki w żadnym wypadku nie podlegające odliczeniu, a to:

- nabycie domu mieszkalnego lub lokalu mieszkalnego na wolnym rynku,
- wykup mieszkania kwaterunkowego, zakładowego, służbowego, a także od PGR-u i Agencji Własności Rolnej Skarbu Państwa,
- przekształcenie lokatorskiego prawa do lokalu pozostającego w zasobach spółdzielni mieszkaniowej w własnościowe prawo do lokalu,
- nakłady poniesione na cele mieszkaniowe innych osób, w tym m.in. dzieci własnych, przysposobionych, rodziców, rodzeństwa.

Należy podkreślić, że odliczeniu podlegają tylko takie wydatki, które przeznaczone są na realizację potrzeb mieszkaniowych podatnika np. zakup materiałów budowlanych, wykonanie dokumentacji technicznej, zapłata za usługi budowlane, budowa studzienki, szamba. Natomiast przykładowo budowa garażu, ogrodzenia, dojazdu, budynku gospodarczego jako nie realizujące w sposób bezpośredni potrzeb mieszkaniowych nie podlegają odliczeniu.

Oczywiście wszystkie wydatki muszą być udokumentowane rachunkami uproszczonymi wystawionymi wyłącznie przez podmiot będący płatnikiem VAT-u, a nie korzystający ze zwolnienia, zaświadczeniem spółdzielni mieszkaniowej potwierdzającym uiszczenie wkładu mieszkaniowego bczy budowlanego, bądź dokumentem odprawy celnej.

Rozbudowa i nadbudowa dotyczy zarówno lokalu położonego w budynku mieszkalnym jak i niemieszkalnym. Istotne jest jedynie, czy powyższe działania podjęte zostały celem zabezpieczenia potrzeb mieszkalnych podatnika.

Odliczeniu od dochodu podlegają także wydatki poniesione celem nabycia własności lub prawa użytkownika wieczystego nieruchomości gruntowej do wysokości ilorazu powierzchni nie przekraczającej 350 m² i uiszczonej ceny za 1 m² gruntu (przy czym zawarte są opłaty: skarbowe i notarialne oraz prowizja pośrednika obrotu nieruchomościami). Przykładowo przy nabyciu 5-cio arowej działki zakupionej w cenie po 4000 zł za ar czyli 20.000 zł za całość, kwotę odliczenia ustalimy następująco:

$$\frac{350 \text{ m}^2 \times 20.000 \text{ zł}}{500 \text{ m}^2} = 14.000 \text{ zł}$$

Abyśmy mogli skorzystać z tego odliczenia działka musi być nabyta z przeznaczeniem pod budowę budynku mieszkalnego realizującego potrzeby mieszkaniowe podatnika. Tak więc odliczeniem nie będzie objęta działka rekreacyjna, a także co należy podkreślić teren już zabudowany. Wyżej opisana ulga rozciąga się także na przedpłatę na nabycie gruntu.

Odliczenie z tytułu nabycia prawa własności lub prawa użytkownika wieczystego charakteryzuje byt niezależny od ulg związanych z nabyciem mieszkania, modernizacją i nadbudową oraz wzniesieniem budynku, co oznacza, że w ciągu tego samego roku podatkowego można wykorzystać (o ile dochód na to zezwala) obydwie ulgi. Reálnym ograniczeniem jest prawo do odliczenia wydatków poniesionych na zakup działki jedynie raz w czasie obowiązywania ustawy o podatku dochodowym od osób fizycznych, czyli wg aktualnie obowiązujących przepisów, raz w okresie od dnia 01.01.1992 r. do dnia uchylecia stosownego przepisu przez ustawodawcę.

W numerze m.in.:

Oferty mieszkaniowe:

Firmy Budowlanej "Budco", SM ODJ,

ZPU "Geo", SM "Krakus", MBI "Agmen" 2, 6

O ulgach podatkowych słów kilka 3

Kredyty w PKO BP 4 - 5

Oferty biur nieruchomości 7 - 22

Ogłoszenia prywatne 23 - 27

Odrębną grupę odliczeń stanowią remont i modernizacja budynku lub mieszkania. Ulgi te adresowane są do podatników posiadających tytuł prawny względem zajmowanego budynku czy lokalu w postaci np. decyzji administracyjnej, umowy najmu, dzierżawy, użyczenia oraz oczywiście wszelkich tytułów przynajających, przenoszonych i przysądżających własność. Kwota odliczeń wynosi nie mniej niż 248 zł, a nie więcej niż 1.860 zł. Termin "remont" rozciąga się na wszelkie roboty budowlane oraz zakup elementów wyposażenia trwale związanego z substancją mieszkania czy budynku m.in.: boazerie, tapety, terakota, parkiet, lastriko, wykładzina dywanowa trwale związana z podłożem, kuchnia gazowa, baterie, żaluzje, gniazdko wtyczkowe, puszki instalacyjne, przełączniki. Absolutnie ulga natomiast nie dotyczy zakupu mebli, dywanów, telefonu, anteny satelitarnej, itd.

Niewątpliwie ważna dla podatnika jest odpowiedź na pytanie jak praktycznie może swoje prawo do odliczeń zrealizować. W przypadku osób rozliczanych za pośrednictwem płatników podatek ma dwie drogi:

- uwzględnić odliczenia dopiero w zeznaniu rocznym,
- wystąpić do właściwego Urzędu Skarbowego z wnioskiem o zaniechaniu ustalania i poboru zaliczek na podatek dochodowy od dochodów uzyskiwanych od wskazanych dokładnie we wniosku płatników.

Po otrzymaniu decyzji płatnik zaniecha odprowadzania do Urzędu Skarbowego zaliczki na podatek dochodowy, a zainteresowany otrzyma wynagrodzenie brutto. Natomiast osoby rozliczające się samodzielnie np. z tytułu prowadzonej działalności gospodarczej wskazują poniesione wydatki w składanej co miesiąc deklaracji podatkowej i tym samym wpłacają zmniejszoną lub w ogóle nie uiszczając zaliczki na podatek.

Omówione powyżej ulgi rozciągają się na obydwu małżonków, czyli kwota ulgi jest jedna i wspólna, a małżonkowie mogą dokonać odliczenia bądź oboje w indywidualnie składanym rocznym zeznaniu podatkowym w określonych przez siebie proporcjach (małżonkowie "dzielią się" ulgą), bądź całą ulgę może odliczyć od swojego dochodu jedno z nich lub jeżeli małżonkowie opodatkowują się wspólnie ulgę odlicza się od ich sumarycznego dochodu.

Wreszcie uwagę osób pragnących zabezpieczyć swoje potrzeby mieszkaniowe należy zwrócić na fakt, że zgodnie z przepisami prawa spółdzielczego, spółdzielcze własnościowe prawo do lokalu przysługuje jednej osobie lub małżonkom, co w praktyce oznacza, że mieszkanie własnościowe zakupione wprost od spółdzielni (na rynku pierwotnym) zawsze należeć będzie do obydwójga małżonków i nie można go nabyć na majątek odrębny, w przeciwieństwie do takiego samego mieszkania zakupionego na wolnym rynku, które może wejść zarówno w skład majątku wspólnego obojga małżonków jak i majątku odrębnego każdego z nich.

INTERWEST - Biuro PrawneKraków, Rynek Gł. 7, tel./fax **21-92-99***Pełna obsługa prawna, notarialna, wyceny***OFERTA SPECJALNA:
CENTRUM OSIEDLA RUCZAJ - ZABORZE**

Budynek 4 kondygnacyjny, budowany metodą tradycyjną, z podziemnymi garażami, usytuowany przy ul. Kobierzyńskiej, za Major - Marketem.

Mieszkania o powierzchni od 35 m² do 38,5 m² M-2, 42 m² - 53 m² M-3, 67 m² - 85 m² M-4 dwupoziomowe, 87 m² - 92 m² M-5 dwupoziomowe, 102 m² M-6 dwupoziomowe. Cena od 846 zł/m² do 1026 zł/m²

- mieszkania z białym montażem
- lokale handlowe
- cena gwarantowana

Możliwość skorzystania z premii gwarancyjnej, odpisu podatkowego, itp.

Mieszkania - własność hipoteczna - sprzedawane w systemie ratalnym (15 rat). Pierwsza wpłata - 20% ceny mieszkania + działka.

Umowy bezpośrednio z wykonawcą, który udziela gwarancji na jakość wykonanych robót i na termin



ukończenia inwestycji. Wykonawca solidny i sprawdzony. Ilość mieszkań ograniczona.

Wszystkie formalności oraz spotkania z architektami w Biurze Prawnym "INTERWEST".

MIESZKANIA - SPRZEDAŻ

Zakopane-Krupówki - 46 m² + lokal hand. na parterze 23 m² + lokal biurowy 16 m² - 65 tys. USD

ul. Łobzowska - garsoniera, 24 m², VI p. - 360 mln zł

Kurdwanów - 90 m², 4 pokoje, III piętro, standard, 2 balkony, jasna kuchnia - 900 mln zł

ul. Łobzowska - 115 m², 3 pokoje, telefon, II piętro, hipoteczne - równ. 120 tys. USD

Krowdza - 37 m², II piętro, 1 pokojowe, superkomfort - 520 mln zł

ul. Teligii - 58 m², 3 pok., parter, tel., filzy, loggia - 650 mln zł

REZYDENCJE

ok. Placu Axentowicza - willa secesyjna, 280 m², dz. 10 a, superkomfort, 8 pok., witraże Wyspiańskiego - 7 mld zł

Rezydencja w stylu dworku (37 km od Krakowa), 960 m², po kapitalnym remoncie, dz. 3 ha, piękny park, - 5 mld zł

DOMY

Podgórze - dom 150 m², w stylu bungalow., dz. 12 a, 8 pokoi, 2 łazienki - równ. 260.000 USD

os. Piaski - dom 185 m², nowy, dz. 7 a, salon, jadalnia, kuchnia, 3 sypialnie, 2 łazienki - równ. 140.000 USD

Zakopane - dom 220 m² - równ. 210.000 USD

- dom 280 m² - równ. 250.000 USD

- 1/2 domu, 140 m² - 1,3 mld zł

Stary Sącz - 120 m², dz. 7 a, 5 pokoi, superkomfort, kuchnia, łazienka - 990 mln zł

Wola Justowska - 150 m², działka 8 a, salon, kuchnia z

jadalnią, 3 sypialnie, superkomfort, okolice ul. Kasztanowej - równ. 140.000 USD

Wola Justowska - 330 m², działka 8 a, 8 pokoi, superkomfort - równ. - 240.000 USD,

Wola Justowska - 500 m², działka 12 a, dwurodzinny, stan surowy zamknięty, piękna lokalizacja - 4 mld zł

DZIAŁKI

Wola Justowska - bud. 6 a, uzbrojona - 730 mln zł

ul. Telewizyjna - 14 a, bud.-usług. - 3500 zł/a

Wola Justowska - 20,5 a, budowlana, uzbrojona - 100.000 USD

ul. Jasnogórska - 75 a, usługowa, 100 m przylega do ulicy - 7,5 mld zł

ul. Zakopiańska - 1,2 ha, usługowo - budowlana - 6,5 mld zł

LOKALE UŻYTKOWE

Kamienice - w Rynku Głównym i okolicy

Apteka - zabytkowa, z pełnym wyposażeniem - ścisłe centrum Krakowa

Sklep 130 m² - centrum historyczne Krakowa

Pilnie kupimy działki ze wskazaniem lokalizacyjnym - stacje benzynowe

Poszukujemy mieszkań, domów, parcel do sprzedaży
Zapraszamy pn. - pt. 10.00 - 17.00



NIERUCHOMOŚCI - I. WRÓBLEWSKA

Agencje FIRMA PROJEKT w Krakowie

Biuro centralne: Pl. Szczepański 5, tel. 22-76-60, tel./fax 23-13-04 (dawniej ul. Lublańska 34)

File: ● ul. Starowiślna 1, tel. 22-33-62, 23-08-25

● ul. Mazowiecka 4, tel. 34-09-86, 33-66-66 w. 320

● ul. Senatorska 15, tel. 21-96-46

KUPNO - SPRZEDAŻ - WYCENA - WYNAJEM

Kompleksowa obsługa techniczno-prawno-notarialna

DOMY POZA KRAKOWEM DO SPRZEDAŻY



gm. Zakliczyn - nowy dom w pięknej okolicy, pow. 100 m², działka 10 a, cena 80.000 zł. K4567

woj. częstochowskie - dom dwurodzinny, całoroczny, położony na terenach wypoczynkowych, w pobliżu las, jezioro, ośrodki sportowe, pow. mieszk. 160 m², dz. 1,35 ha, cena 140.000 zł K4720

gm. Wadowice - dwór z przełomu wieku, do odnowienia, wraz z parkiem (starodrzew), pow. 960 m², działka 2,77 ha, cena 280.000 DM. K4056

Alwernia - dom w stanie surowym zadaszonym z pięknie zagospod. działką, pow. 380 m², dz. 16 a, cena 80.000 zł. K4338

ok. Czernichowa - dom, pow. 100 m², działka 1,24 ha (sady użytkowe), cena 90.000 zł. K4064

ok. Zabierzowa - dwór po remoncie, pow. 1400 m², działka 4,84 ha, cena 800.000 zł. K3377



gm. Gdów - rezydencja, pow. 320 m², dz. 28 a, cena 125.000 USD. K4576

Ojców - dom wolnostojący z basenem, położony w pięknej okolicy, pow. 400 m², działka 21 a, cena 150.000 zł. K4223

Zabierzów - rezydencja, pow. 400 m², dz. 14 a (basen), cena 350 tys. zł K3992



ok. Gdanska - pięknie utrzymana zabytkowa rezydencja z 1926 r., pow. 300 m², wraz z parkiem o pow. 20 a. K4666

KAMIENICE DO SPRZEDAŻY

Rejon Plant - (100 m od plant), kamienica o pow. 600 m², częściowo zajęta, stan techniczny bardzo dobry, w tym wolne: lokal użytkowy o pow. 150 m² + 36 m² o wysokim standardzie, po remoncie - pięknie sklepione piwnice o pow. 120 m², doskonale na lokal użytkowy - atrakcyjny strych nad III kondygnacją o pow. 200 m², nadający się do nadbudowy - mieszkanie 4 pokojowe o pow. 102 m², z

dwoma balkonami na I piętrze, cena 350.000 USD. K905

Rejon ul. Mazowieckiej i Aleii - kamienica częściowo zajęta, o pow. 2000,0 m² pow. całk., z 1927 r., stan techniczny dobry, na działce 11 a, wolne w dniu sprzedaży będąc: 1 mieszkanie 4 pokojowe 130 m², 1 mieszkanie 3 pokojowe 110 m², 1 mieszkanie 2 pokojowe 60 m², 1 mieszkanie

1 pokojowe 40 m², lokale sklepowe o pow. 130 m², możliwość odzyskania w najbliższych latach 6 kolejnych mieszkań, zabudowa kamienicy zajmuje 1/4 działki, istnieje więc możliwość rozbudowy, cena 350.000 USD. K419

Rejon ul. Królewskiej - wolnostojąca kamienica o pow. ok. 500 m², dz. 8 a, po sprzedaży w całości wolna. W kamienicy znajduje się lokal gastro-

nomiczny o pow. 130 m² oraz mieszkania: 3 pokojowe 135 m² + mieszkanie 2 pokojowe 170 m², cena 450.000 USD. K4271

SUPER OKAZJA!!!

Kamienica przy handlowej ulicy Krakowa w centrum (150 m od Rynku Gł.) w dobrym stanie techn., pow. 900 m² w tym wolne 600 m². Powierzchnia zajęta stanowi mieszkania zajęte na podstawie ważnego przydziału, cena 600.000

zł kontakt 23-13-04 Wróblewska

SUPER OKAZJA!!!

Kamienica doskonała na biura w rejonie 1-wszej obwodnicy (200 m od Rynku Gł.), składa się z bud. frontowego o pow. 900 m² w całości wolnego oraz oficyny o pow. 900 m² zajętej przez lokatorów na podstawie ważnego przydziału, cena 450.000 USD - kontakt 23-13-04 Wróblewska

DOMY W KRAKOWIE DO SPRZEDAŻY

ok. ul. Królewskiej - polowa bliźniaka, pow. 320 m², działka 7a, cena 120.000 USD. K4265



SUPER OFERTA: Pogranicze Wieliczki i Krakowa, atrakcyjna okolica (enklawa spokoju), dom dwurodzinny do wykończenia, pow. 420 m², działka 10 a, cena 75.000 USD. K4533

ok. Michałowice - dom o pow. 360 m², działka 14 a, cena 100.000 zł. K4516

Olsza - dom z ok. 1946 r., podpiwniczony, o pow. 120 m², działka 5 a, cena 150.000 zł. K4357

Biały Prądnik, dom pod klucz, dwurodzinny, pow. 250 m², działka 5,8 a, cena 100.000 USD. K3185

Chełm - dom do remontu, pow. ok. 100 m², dz. 29 a, cena 30.000 zł. K4636

os. Witkowice - pow. 330 m², działka 4,66 a, dom nowy, wolnostojący, cena 320.000 zł. K4613

Nowa Huta - dom nowy o pow. 300 m², działka 4,8 a, cena 78.000 USD. K4598

Borek Fałęcki - 2 domy w zabudowie szeregowej, działka ogrodzona, domy budowane w technice niemieckiej, pow. ok. 240 m², dz. ok. 2,5 a, cena 265.000 zł. K4445

Łagiewniki - dom o pow. mieszkalnej ok. 160 m² + pomieszczenia warsztatowe, działka 5 a, cena 135.000 zł. K4410

ul. Łokietka - dom w stanie surowym otwartym, zabudowa szeregową, pow. 258 m², działka 3 a, cena 83.000 zł. K4275

Zabierzów - dom wolnostojący, stan surowy, zamknięty, pow. 220 m², dz. 7a, cena 45.000 zł. K4271

Ugorek - dom w zabudowie, szeregowy o pow.

mieszkalnej 110 m², dz. ok. 3a, cena 134.200 zł. K4377

os. Lekarka - Wieliczka, dom wolnostojący, st. surowy otwarty, pow. 300 m², dz. 5a - działka ogrodzona. Cena 60.000. K4060

Libertów - dom wolnostojący, luksusowo wyposażony, 320 m², działka 9,5 a, cena 300.000 zł. K3775

Jugowice - dom wolnostojący 150 m², 8,5 a, cena 65.000 USD. K3871



NIERUCHOMOŚCI - I. WRÓBLEWSKA

Agencje FIRMA PROJEKT w Krakowie

Biuro centralne: Pl. Szczepański 5, tel. 22-76-60, tel./fax 23-13-04 (dawniej ul. Lublańska 34)

Filie: ● ul. Starowiślna 1, tel. 22-33-62, 23-08-25

● ul. Mazowiecka 4, tel. 34-09-86, 33-66-66 w. 320

● ul. Senatorska 15, tel. 21-96-46

KUPNO - SPRZEDAŻ - WYCENA - WYNAJEM
Kompleksowa obsługa techniczno-prawno-notarialna

MIESZKANIA DO SPRZEDAŻY

ul. Lea - 34 m², 1 pokój z kuchnią, wł. hipot., cena 44.000 zł. K4695

os. Ruczaj - 79 m², 4 pokoje + kuchnia, loggia, tel., cena 94.000 zł. K4703

ul. Fertnera - 55 m², 2 pokoje z kuchnią, tel., loggia, cena 69.000 zł. K4698

ul. Łobzowska - 24 m², garsoniera, cena 37.000 zł. K4678

ul. Pilotów - 3 pokoje z kuchnią, 53 m², cena 67.000 zł. K4365

ul. Mogińska - 100 m², 5 pokojowe + garaż, mieszkanie nowe, okna plastikowe, liczniki c.o., TV kablowa, cena 150.000 zł. K4644

os. Ogrodowe - 45 m², 3 pokoje z ciemną kuchnią, cena 51.500 zł. K4625

Centrum E - 50 m² + 34 m² taras, supergarsoniera (ekskluzywne studio, pracownia), cena 63.000 zł. K4481

ul. Bojki - 3 pokoje z kuchnią, 69 m², cena 76.000 zł. K4208

os. Dywizjonu 303 - 3 pokoje z kuchnią, 63 m², cena 72.000 zł (do negocjacji). K4300

ul. Prażmowskiego - 4 pokoje, 2 poziomowe, ekskluzywne mieszkanie, 135 m², cena 85.000 USD. K3916

ul. Czarnogórska - 2 pokoje z kuchnią, 49 m², bardzo ładne mieszkanie, możliwość zakupu garażu, cena 54.500 zł. K3939

os. Dywizjonu 303 - 3 pokoje z kuchnią, 72,5 m², cena 72.500 zł. K4335

ul. Ulanów - 3 pokoje z kuchnią, 83 m², mieszkanie w budowie, cena 100.000 zł. K3432

os. Oświecenia - 4 pokoje, kuchnia, osobne wejścia, mieszkanie 2 poziomowe, pow. 81 m², cena 84.000 zł (do negocjacji) K4579

os. Widok - mieszkanie 3 pokojowe z kuchnią, 57 m², standard, cena 68.000 zł. K4047.

ul. Radzikowskiego - 3 pokojowe z kuchnią + garaż, mieszkanie w

budowie, 55 m², cena 90.000 zł. K4124

os. Albertyńskie - 3 pokoje z kuchnią, 50 m², telefon, cena 52.000 zł. K3472

os. II Pułku Lotniczego - 2 pokoje z kuchnią, 50 m², cena 62.000 zł. K4589

ul. Estońska - 4 pokoje z kuchnią, 2 loggie, pow. 75 m², cena 72.000 zł. K3615

os. Oświecenia - 75 m², 4 pokoje z kuchnią, cena 77.000 zł. K4468

OBIEKTY USŁUGOWO - PRODUKCYJNO - MAGAZYNOWE DO SPRZEDAŻY

OFERTA SPECJALNA!
gm. Nowe Brzesko - Zakład Przetwórstwa Owocowo-Warzywnego (czynny), 505 m², dz. 29 a, cena 300.000 zł. K4721

Prokocim - obiekt produkcyjny, parterowy, pow. 500 m², działka 24 a, cena 160.000 zł. K3122

ok. Myślenic - dom z częścią mieszkalną (6 pokoi, 2 łazienki) i restauracja (85 m² - sala, barek, zaplecze), cena 85.000 zł (w tym wyposażenie), działka 29,5 a. K4629

ok. Myślenic - obiekt produkcyjno-biurowy, hala o pow. 1000 m² + wiatra magazynowa o pow. 400 m² + budynek

administracyjno-handlowy, cena 400.000 zł. K4062

ok. Rynku Podgórskiego - nowy budynek produkcyjno-biurowy, pow. ok. 500 m², działka 7 a, cena 280.000 USD. K2167

Prokocim - obiekt produkcyjno-handlowo-usługowy z zapleczem

biurowym, pow. 288 m², działka 6 a, cena 50.000 USD. K4578

ok. Pcimia - kompleks, letniskowo-wypoczynkowy, składający się z budynku motelowo-administracyjnego + domki campingowe + budynek sanitarny i restauracja, pow. ok. 1000 m² na działce 42

a, cena 525.000 zł. K3135

SUPEROFERTA!
47 ha w rejonie Wielkich Jezior Mazurskich (pierwsza strefa ochronna Parku Mazurskiego), rozpoczęta inwestycja - ośrodek turystyki wodnej, cena 490.000 zł. K4408

POSZUKUJEMY

**DUŻYCH MIESZKAŃ, KAMIENIC, DOMÓW MIESZKALNYCH
W KRAKOWIE I OKOLICY DLA KLIENTÓW ZAGRANICZNYCH**

TEL. 23-13-25, 34-09-86, 23-08-25, FAX 23-13-04

CZEKAMY NA PAŃSTWA OFERTY

AGENCJA KORONA

KUPNO - SPRZEDAŻ - WYNAJEM - ZAMIANY - PEŁNA OBSŁUGA
PRAWNA I NOTARIALNA

tel. 56-02-04

MIESZKANIA - NIERUCHOMOŚCI 30-504 Kraków, ul. Kalwaryjska 9 (hala Korony) od pon. do pt 10.00 - 18.00

DZIAŁKI UŻYTKOWE

Ruczaj - budownictwo wielorodzinne, dz. kwadratowa 24,6 a, M2U, cena 2200 zł/a

Kurdwanów - dz. 50 a, M2, cena 3000 zł/a

Wieczysta - pod usługi komercyjne, 1,7 ha, prostokąt, pełne uzbr., cena 6000 zł/a

Zabierzów - działka 77 a, przy głównej drodze, bud.-usługowa, pełne uzbr., cena 80 tys. zł

DZIAŁKI BUDOWLANE

Pasternik - 37 a, szer. 52 m, gaz, prąd, cena 3500 zł/a, możliwość podziału.

Wrząsowice - dz. 11,4 a, prostokątna, szer. 15 m, gaz, prąd, dojazd MPK, cena 10 tys. zł

os. Lesisko - 16 a, szer. 30 m, woda, gaz, prąd, cena 25 tys. zł

Salwator - działki 20 a lub 2 x 10 a, gaz, prąd, woda, cena 3600 USD/a

Piaski Wielkie - 13 a, szer. 25 m, gaz, prąd, woda, cena 2500 zł/a

Kosocice - ul. Gruszczyńskiego - 7 a, cena 13.000 zł

ul. Wrobela - 7 a, gaz, prąd, woda, cena 80 mln zł

Bieżanów k/drożdżowni - 8 a, woda, gaz, prąd, kanalizacja, ogrodzone, cena 330 mln zł

DZIAŁKI POZA KRAKOWEM

Libertów - działka kwadratowa 10 a, woda, gaz, prąd, cena 1700 zł/a

Libertów - 40 a, woda, gaz, prąd, cena 1,6 tys. zł/a

Czulów - 86 a, woda, prąd, gaz, cena 200 mln zł

Głogoczów - 18 a, z fundamentami i aktualną dokumentacją, gaz, prąd, cena 150 mln zł

Rączna k/Liszek - 26 a, woda, gaz, prąd, dojazd drogą asfaltową, cena 160 mln zł

DZIAŁKI REKREACYJNE

Laskowa k/Limanowej - działka 11 a i 20 a, gaz, prąd, cena 5 mln zł/a

Tenczyn gm. Lubień - 6 km od Mszany, 14 a, prąd, woda, cena 105 mln zł

Stróża - 17 a, woda, prąd, cena 100 mln zł

DOMY W KRAKOWIE

Wola Justowska - działka 7 a, pow. 370 m², 9 pokoi, 2 kuch., 2 łazienki, garaż na 2 samochody, ogrzewanie gazowe, cena 165 tys. USD

Wola Justowska - luksusowa rezydencja, pow. 550 m², ogród zagospodarowany 8 a, cena 1 mln zł

Bronowice - nowy, parterowy, dz. 5,5 a, pow. 280 m² + pom. gospod., garaż, 6 pokoi, 2 łazienki, garderoba, gaz, filizy, parkiety, cena 150 tys. USD

Soboniowice - 17 letni, dz. 18 a, pow. 300 m², 2 kondygn., 2 garaże, 2 łazienki, 6 pokoi, cena 150 tys. zł

Łagiewniki - dz. 5 a, pow. 200 m², parter + poddasze, dodatkowo pom. na dział. gospod., cena 130 tys. zł

Zielonki - dz. 6 a, pow. 200 m², do zamieszkania, 5 pok., 2 łazienki, 2 garaże, cena 60 tys. USD

Prkocim - stary, w osiedlu domów jednorodzinnych, działka 4,7 a, zagospodarowana, 200 m², 3 kondygnacje, stropodach, 15 lat, cena 117 tys. USD

Lusina - działka 8 a, ogrodzona, 240 m² + strych do adaptacji, nowy, wykończony, parkiety, filizy, dojazd MPK, cena 1,5 mld zł

Kliny - do wykończenia, zab. szereg., dz. 4,4 a, ogrodzona, pow. 300 m², podpiwniczony, 5 sypialni, 2 łazienki, salon dwupoziomowy, taras, (do wykończenia), cena 80 tys. USD

ul. Zakopiańska - 1/2 domu do remontu, działka 3,1 a, 60 m², 2 pokoje, kuchnia, łazienka + piwnica, możliwość rozbudowy, cena 70 tys. zł

rowy + strych do adaptacji, cena 450 mln zł

ul. Koszykarska - działka 18 a, 2 mieszkania po 70 m², 3 kondygnacje, 3 pokoje, kuchnia, łazienka, 2 linie tel., ogrzewanie centralne gazowe, kanalizacja miejska, cena 2 mld zł

Olśza - 1/2 bliźniaka, 20 lat, cegła, dz. 4 a, ogrodzona, stropodach, pow. 200 m², cena 130 tys. USD

Sidzina - działka 28 a, dom parterowy, murowany, podpiwniczony, możliwość adaptacji strychu, 84 m², 3 pokoje, kuchnia, łazienka, c.o., kanalizacja, telefon, możliwość zamiany na mieszkanie, cena 80 tys. zł

Ruczaj - do zamieszkania, działka 4,5 a, superkomfort, wykończony, 280 m², 2 kuch., 2 łaz., 5 sypialni, tel., cena 105 tys. USD

DOMY POZA KRAKOWEM

Wiatowice gm. Gdów - drewniany, całoroczny, po remoncie, pow. 54 m² + strych, dz. 42 a, cena 60 tys. zł

Poronin - zabytkowa willa drewniana, dz. 3 a, 7 pokoi, tel., cena 200 tys. zł

Libertów - dz. 9 a, zagospodarowana, pow. 320 m², 9 pokoi, ogrzew. gazowe, cegła, kryty blachą trapezową, cena 350 tys. zł z wyposażeniem

Wola Stróska k/Rożnowa - dz. 10 a, pow. 100 m², nowy, do indywu, wykończ. wew., salon, 2 sypialnie, łaz., garaż, cena 85 tys. zł

Śledziejowice - dz. 8 a, st. sur. zamk., pow. 170 m², prąd, woda wew. domu, gaz na działce, stolarka plastikowa, z thermomuru, kryty dachówką, cena 150 tys. zł

Białka k. Makowa Podhalańskiego - działka 9,2 a, pow. 250 m², 6 pok., do zamieszkania, cena 140 tys. zł

Jerzmanowice - stan surowy zamk., dz. 1,7 ha, dom + gospodarstwo 100 m², 8 pokoi, gotowe instalacje, cena 80 tys. zł

Siemniki - Rynek - zabudowa szeregową, działka 4 a, 80 m², 3 pokoje, kuchnia, łazienka, parte-

rowy + strych do adaptacji, cena 450 mln zł

Bębło - gospodarstwo rolne, dz. 60 a, dom stary, 70 m², 3 pok., kuch., sień, parterowy, budynki gospod., murowany, wodociąg, gaz, prąd, cena 50 tys. zł

Brzesko - dom nowy do wykończenia wewnątrz, działka 8,8 a, pow. 200 m², 4 pokoje, kuchnia, łazienka, garaż, cena 70 tys. DM

Wieliczka - stan surowy otwarty, media na działce, cegła, dachówka, dz. 10 a, pow. 240 m², cena 55 tys. zł

Śledziejowice - stan surowy zamknięty, termomur, dachówka, okna plastikowe, działka 8 a, pow. 190 m², cena 150 tys. zł

Skawina, os. Radziszowskie - 1/2 bliźniaka, 350 m², cegła, 8 lat, dz. 5 a, do zamieszkania, 2 kuchnie, 2 łaz., cena 1,4 mld zł

Gaj - dom nowy, pow. 234 m², dz. 36 a, 6 pok., 2 łaz., tel., c.o. gazowe z lokalem na dział. gospod., cena 350 tys. zł

DO WYNAJĘCIA

Podgórze - lokal sklepowy, 250 m², cena 25 zł/m²

Kazimierz - kamienica 400 m², z parkingiem, 17 pomieszczeń, 2 linie tel., cena 10 tys. zł/mies.

INNE

Podgórze - udział w kamienicy, 110 m², cena 85 tys. zł

Ścisłe Centrum - superkomfortowe apartamenty po remoncie 2 x 130 m², do wynajęcia lub sprzedaży

ul. Grzegórzecka - kiosk handlowy, cena 19 tys. zł

1/2 kamienicy w Dębnikach - parter, lokal handlowy, podział fizyczny, cena 100 tys. zł

os. Żabiniec - mieszkanie 86 m², 3 pok., dwupoziomowe, taras 20 m², spiżarka (odpis podatkowy), cena 93 tys. zł

Al. 29-go Listopada - garaż - sprzedaż 13 tys. zł

POSZUKUJEMY W KRAKOWIE DZIAŁEK
POD BUDOWNICTWO WIELOMIESZKANIOWE

POŚREDNICTWO NIERUCHOMOŚCI G. CHMURA

Kraków, Pl. Szczepański 8, III p., tel. 21-23-62 w. 217, 22-49-39

MIESZKANIA DO SPRZEDAŻY

Piastowska - 55 m2, VII p., 2 pok. (18 m2 i 13 m2), j. k., wc, garderoba, parkiet, terakota, plastik, okna, tel., w. kuch., meble na wymiar, lodówka, zmywarka, cena 95.000 zł

os. Szkolne - 47 m2, II piętro, 2 pok., (10 m2 i 17 m2), j. kuch., łazienka + wc, parkiet, telefon, cena 50.000 zł

Olśa - 55 m2, IV p., 2 pokoje, j. kuch. z aneksem łazienka + wc, balkon, loggia, telefon, filizy, boazeria, TV kablowa, cena 65.000 zł

os. Szklane Domy - 54 m2, IV piętro, 2 pok., jasna kuch., łazienka, wc, parkiet, balkon, tel., garaż murowany z kanałem, cena 70.000 zł

ok. Kazimierza Wlk. - 130 m2, I p., 4 pok., j. kuch., łazienka, wc, parkiety, balkon, filizy, TV kablowa, tel., garaż na 2 samochody, ogrzew. gazowe indywidualne, możliwy odpis podat., cena równ. 100 tys. USD

Widok - 57 m2, IV p., 3 pok., j. kuch., łazienka, wc, tel., bez filiz, bez parkietu, cena 68.000 zł

Al. Pokoju - 50 m2, IV p., 3 pok., j. kuch., łazienka + wc, filizy, boazeria, tel., czyste - nie przy ulicy, cena 61.000 zł

Rząska - 90 m2, I p., mieszcz. w domu jednorod., 3 pok., j.k., łaz., WC, parkiety, filizy, po remoncie, b. ładne, cena 73.000 zł

os. Dywizjonu 303 - 76 m2, IV p., 4 pokoje, j.k., łazienka, wc, loggia, pcv, filizy, brak telefonu, cena 82.000 zł

ok. Grotgera - 180 m2, III/IV p., dwupoziomowe, salon 40 m2, kuch., pok. 50 m2, antresola, sauna,

garderoba, łazienka, wc, 2 pok. sypialne, gabinec, wysoki standard wykończenia (marmur, instalacje w miedzi, drewn. schody, nowe c.o., piec Vailant, klatka schodowa po remoncie, dach po remoncie), cena 240 tys. zł

ul. Długa - 59 m2, II p., 2 pok., j.k., łaz. + wc, przedpokój w boazerii, filizy, parkiety, kasetony drewn. na suficie, bez balkonu, piece akumulacyjne, cena 74.000 zł

Armii Krajowej - 113 m2, II p., 4 pok., j. kuch., łazienka, wc, 2 piwnice,

możliwość adaptacji strychu, możliwość dokupienia garażu, tel., TV kablowa, balkony, tarasy, bez filiz, bez parkietu, bez blatego montażu, możliwy odpis podatkowy, cena 169.500 zł

ok. Wielopola - 138 m2, II p. bw., 4 pok., j. kuch., łazienka + wc, przedpokój, hall, służbówka, tel., balkon, filizy, parkiety, ogrzew. elektr. dwufazowe, do odmalowania, cena 140.000 zł

DOMY DO SPRZEDAŻY

Podgórze - dom w zabudowie szeregowej, pow. 109 m2, działka 2,2 a, garaż 20 m2, salon z wyjściem do ogródka, kuch., wc, 3 sypialnie, łazienka, filizy, parkiety, marmur, cena równ. 90 tys. USD

ul. Zakamycze (Chełm) - dom nowy, nowoczesny, dwupoziomowy, 400 m2, działka 30 a, bardzo luksusowy, garaż na 3 samochody, duży living room z wyjściem na taras, jadalnia połączona z kuchnią, 4 sypialnie 2 łaz., cena równ. 220 tys. USD

ul. Zakamycze (Chełm) - dom nowy, nowoczesny, jednorodzinny, parterowy, pow. 350 m2, działka 10 a, 5 pokoi, 2 łazienki, telefon, garaż na 3 samochody, cena równ. 150 tys. USD

Azory - dom w zabudowie szeregowej, nowy, z cegły o pow. 110 m2, działka 2,5 a, salon, kuchnia z jadalnią, pom. gospod., wc, 4 pokoje, łazienka + wc, garaż 16 m2, ogrzewanie gazowe indywidualne, do wykoń-

czenia, możliwy odpis podatkowy na dom i działkę, cena 180.000 zł

Bielany - dom nowy, z cegły, stan surowy, pow. 220 m2, działka 6 a, wszystkie instalacje podłączane, przyziemie plus II poziomy, garaż, 3 pokoje, salon połączony z częścią jadalnią i kuchnią, łazienka + wc, telefon, ogrzewanie gazowe, cena 120.000 zł

Olśa - dom bliźniak z lat 80-tych w całości pod-

piwniczony, z cegły, kryty blachą, otynkowany, pow. 220 m2, działka 3,5 a, piwnice 60 m2, III poziomowy, salon, kuchnia, 2 łazienki + wc, 5 pokoi, taras, balkon, parkiety, filizy, marmur, telefon, ogrzewanie miejskie centralne, cena równ. 95 tys. USD

Centrum - dom z lat 80-tych po generalnym remoncie, pow. 150 m2, działka 25 a, garaż z kanałem, duży living room z balkonem, kuchnią z ja-

dalnią, 2 sypialnie, 2 łazienki, telefon, ogrzewanie gazowe, wysoki standard wykończenia (marmur, dqb, machoń), cena równ. 100 tys. USD

Borek Fałęcki - dom do remontu, pow. 200 m2, działka 2,5 a, parterowy z poddaszem, do remontu podłogi, sufit, ściany działowe na poddaszu, zrobiona instalacja na zewnątrz i wewnątrz, cena 80.000 zł

PARCELE DO SPRZEDAŻY

Prądnik Biały - 25 a, dz. usług., prąd na działce, cena 63.000 zł

Kostrze - 6 a, 2 x 8 a, 10 a, budowlane, pełne uzbrojenie, podział ge-

odezyjny, cena równ. 1800 USD/a

Nowa Hula - 1 ha, produkcyjno-usługowa, prąd, gaz obok działki, cena 20.000 zł

Prądnik Czerwony - 49 a, budowlano-przemysłowa, całkowicie uzbrojona (prąd, gaz, telefon, kanalizacja), cena 1000 zł/a

Lusina - 38 a (w ty 15 a bud.), rolno-bud., gaz, prąd, linia tel., ładnie położona, strumień, las, przy drodze utwardzonej, cena 40.000 zł

29 Listopada - 25 a, pod usługi komercyjne, prąd, woda, do gazo-ciągu można się podłączyć, cena 50.000 zł

LOKALE DO WYNAJĘCIA

Rynek Główny - 500 m2, dwupoziomowe, cena 50.000 zł + opłaty

Lokal biurowy - 60 m2 i 115 m2, parter, okna od

ulicy, kilka pomieszczeń przedziel. ściankami przesuwnymi, 2 x wc, umywalka, cena 2.275 zł + opłaty

LOKAL DO SPRZEDAŻY

ok. Grzegorzeckiej - 100 m2, parter, lokal na działalność, pracownię, pro-

dukcję, biura, magazyn, cena 100.000 zł lub wynajem 1.200 zł

Domki letniskowe do sprzedaży

ok. Tokarni - całoroczny, pow. 120 m2, dz. 14 a, III kondygnacja, kuch., łazienka + wc, pokój, hall, 2 sypialnie, taras, wc, III poziom do zaadaptowania, cena równ. 55.000 USD

gm. Włsiłowa - całoroczny, pow. 100 m2, dz.

20 a, II poziomowy, 2 pok., kuch., łazienka, wc, możl. zrobienia salonu, schody dębowe, podłogi w pokojach, terakota w przedpokoju, do małego wykończenia, brak gazu i telefonu, cena równ. 27.000 USD

Mieszkania do wynajęcia

ul. Mazowiecka - 80 m2, I p., 4 pok., j. k., łaz. + wc, parkiety, filizy, tel., TV kablowa, loggia, garaż, umebl., cena równ. 450 USD/mies. + opłaty (tel., prąd, gaz)

ul. Królewska - 80 m2, I p., 3 pok., j.k., łaz. + wc, umebl., parkiety, filizy, garaż z kanałem, cena równ. 500 USD/mies. + opłaty (garaż 200 zł)

OFERTY: KUPNA - SPRZEDAŻY - WYNAJMU - ZMIANY



**AGENCJA OBROTU NIERUCHOMOŚCIAMI
KRAKÓW UL. GRODZKA 51
KUPNO-SPRZEDAŻ-NAJEM-ZAMIANY
MIESZKANIA-DOMY-PARCELE
Tel./Fax 23-11-03, Tel. 22-86-76**

**MIESZKANIA
DO SPRZEDAŻY**

Al. Pokoju - 3 pokoje (jasna kuchnia), 50 m², IV/IV p., telefon, cena 63 tys. zł

os. Oświecenia - 4 pokoje (jasna kuchnia), dwupoziomowe, 81 m², telefon, cena 81 tys. zł

ul. Kochanowskiego - 4 pokoje (jasna kuchnia), 82 m², do remontu, hipoteka, cena 74 tys. zł

ul. Kraszewskiego - 2 pokoje (jasna kuchnia), 42 m², I/III p., balkon, telefon, hipoteczne, cena 63 tys. zł

ul. Heleny - 3 pokoje (jasna kuchnia), 68 m², I/IV p., balkon, garaż, telefon, cena 85 tys. zł

ul. Smoleńsk - 3 pokoje (jasna kuchnia), 100 m², III/III p., balkon, hipoteczne, cena 100 tys. zł

**DOMY
DO WYNAJĘCIA**

Azory - dom o pow. 300 m², dz. 10 a, ładny, nieumeblowany, 2 linie tel., cena równ. 1200 USD

Nowa Huta - dom (w stylu dworku), o pow. 85 m², umeblowany, garaż, cena 1000 zł

Wola Justowska - dom o pow. 90 m², umeblowany, telefon, garaż, cena 1200 zł

os. Widok - dom o pow. 300 m², działka 4 a, bardzo

wysoki standard, kompletnie umeblowany, cena równ. 1500 USD + kaucja

Olsza - dom o pow. 100 m², działka 4 a, bardzo ładny, umeblowany, telefon, cena równ. 650 USD

os. Widok - dom o pow. 220 m², działka 6 a, wysoki standard, telefon, cena równ. 1000 USD + kaucja

**DOMY
DO SPRZEDAŻY**

ok. Limanowej - domek rekreacyjny, pow. 80 m², dz. 1,13 ha, drewniany na podmurówce kamiennej, położony w lesie na polanie, cena 32 tys. zł

Myślenice - pow. 180 m², działka 21 a, wolnostojący w stylu dworku, cena 200 tys. zł

ok. Puszczy Niepołomickiej - wolnostojący w stylu dworku, pow. 300 m², dz. 16 a, cena 150 tys. zł

Skotniki - pow. 150 m², działka 13 a, stan surowy zamknięty, wolnostojący, cena 45 tys. USD.

os. Widok - pow. 220 m², dz. 4 a, wolnostojący, wys. standard, cena 350 tys. zł

Wola Justowska - 1/2 w poziomie, pow. 160 m², działka 2,7 a, cena do uzgodnienia

Wola Justowska - 300 m², dz. 8,25 a, wolnostojący,

ładnie zagospodarowany ogród, wysoki standard, cena równ. 165 tys. USD

Zarabie - pow. 250 m², dz. 7,5 a, wolnostojący, bardzo wysoki standard, cena równ. 150 tys. USD

Wola Justowska - pow. 300 m², 6,81 a, wolnostojący, cena równ. 130 tys. USD

Stary Bieżanów - pow. 260 m², działka 10 a, wolnostojący, stan surowy zamknięty, cena równ. 54 tys. USD

Myślenice - pow. 270 m², działka 6 a, wolnostojący, bardzo wysoki standard, cena równ. 120 tys. USD

DZIAŁKI

Węgrzce (kier. Warszawa) - pow. 5 a, budowlana, uzbrojenie, jest zgoda na budowę w granicy, cena za całość 12,5 tys. zł

Swozowice - pow. 14,5 a, rolna (można przekwalifikować na budowlaną), uzbrojenie, kanalizacja, cena 30 tys. zł

rej. Ronda Matecznego - pow. 27 a, komercyjna, uzbrojenie, kanalizacja, cena równ. 100 tys. USD

Pychowice - pow. 13 a, budowlana, media w odległości 15 m, cena za całość 20 tys. zł

Zabierzów - pow. 87 a, budowlana (jest projekt domu z basenem i kortami

tenisowymi zatwierdzony), uzbr., cena 9 zł/m²

BIURA - WYNAJEM

ul. Retoryka - pow. 75 m², I piętro, tel., cena 25 zł/m²

ul. Na Ustroniu - pow. 35 m², II piętro, telefon, cena za całość 250 zł

ul. Pomorska - pow. 30 m², parter, telefon, cena za całość 1200 zł

**MIESZKANIA
DO WYNAJĘCIA**

ul. Wietora - pow. 82 m², 4 pok., (jasna kuchnia), pełne wyposażenie, cena równ. 1000 USD + kaucja

ul. Bema - 84 m², 4 pok., (jasna kuchnia), I p., umeblowane, tel., cena 1200 zł

OFERTA SPECJALNA



Olsza - w nowo wybudowanej plombie do sprzedaży mieszkania (bez odpisu) typu:

43 m² - 3 mieszkania (parter, 1, 2 piętro)
69 m² - 2 poziomowe (2, 3 piętro)
22 m² - garaż

**PROWADZIMY ZAMIANY NA TERENIE KRAKOWA - BANK OFERT MIĘDZY MIASTAMI - GRATIS.
BOGATA OFERTA KAMIENIC DO SPRZEDAŻY**

**MILY KLIENCIE, PRZECHODZĄC WSTĄP - ZAPEWNIAMY FACHOWĄ OBSŁUGĘ, MOŻE ZNAJDZIESZ COŚ DLA SIEBIE.
POMOŻEMY WYNAJAĆ, SPRZEDAĆ, ZAMIENIĆ NIERUCHOMOŚĆ.**

AGENCJA

Sp. z o.o.

Tempus®



OBRÓT NIERUCHOMOŚCIAMI

MARKETING-KONSULTING

Kraków, ul. Pędzichów 4/2

tel./fax 32-42-86, tel. 32-31-67

Zapraszamy do naszego biura: poniedziałek - piątek 9.00 - 17.00

MIESZKANIA
DO SPRZEDAŻY

Krowoderska - 170 m², I piętro, 4 pokoje, parkiety, kuchnia, kominek, cena 70 tys. USD (K3)

Al. 29 Listopada - 41 m², wysoki parter, 1 pokój, parkiety, filizy, własność hipoteczna, cena 42 tys. zł (L2)

Al. 29 Listopada - 41 m², II piętro, 1 pokój, parkiety, własność hipoteczna, cena 42 tys. zł (L3)

os. Piastów - 45 m², I p., 2 pokoje z jasną kuchnią, parkiety, filizy, wyposażona kuchnia, cena 60 tys. zł (O1)

os. Górali - 53 m², IV p., 2 pokoje z jasną kuchnią, cena 75 tys. zł (N2)

KAMIENICE
DO SPRZEDAŻY

Podgórze - kamienica z 1907 r., po remoncie, 700 m², 2 kondygnacje, strych do adaptacji, możliwość budowy oficyny i nadbudowy, działka 4,5 a, ogrodzona, 2 mieszkania wolne: 40 m² i 80 m², cena 150.000 USD (R1)

Śródmieście - kamienica z 1920 roku, wolne: lokal 200 m², mieszkanie 102 m², garsoniera 40 m², strych 200 m², reszta wolna w perspektywie, duże piwnice, kamienica częściowo po remoncie, działka 355 m², cena 350.000 USD (B1)

PARCELE - OKOLICE
KRAKOWA

Ispina k/Brzeska - 55 a rekreacyjna, domek drewniany, drzewa owocowe, może być budowlana, media w pobliżu, cena za całość 6,5 tys. zł (I1)

Paczkówice gm. Krzeszowice - 34 a, działka budowlana, widokowa, media na działce, cena 7500 zł (P9)

Rabka - 40 a, idealna pod usługi, blisko Zakopianki, cena 35 tys. USD (R5)

Kaszów - 32 a, budowlana, głów-

ne media na działce, cena 22.500 zł za całość (K13)

Bolechowice - 25 a, budowlana, media: prąd, gaz, kanalizacja, woda w odległości 4 m, linia telefoniczna, cena 800 zł/a

Rząska - działka 6 a, budowlana, w pełni uzbrojona, zezwolenie na budowę, zatwierdzony projekt, cena 26.000 zł

Tomazkowice - działki budowlane różnej wielkości, widokowe, w pobliżu media, cena 550 zł/a

PARCELE W KRAKOWIE

Stary Bieżanów - 8, 13, 14 a, budowlana, wszystkie media przy działce, cena 1500 zł/a (B5)

Balicka - 26 a, budowlana, prąd, linia telefoniczna, pozostałe media przy działce, cena 1100 USD/a albo 29.000 USD za całość (B8)

Pychowice - 53 a, budowlana, energia elektryczna, woda, gaz, linia telefoniczna, cena 4000 zł/a (P13)

ul. Cechowa - 26 a, budowlana, prąd, woda, gaz, cena 1200 USD/a (C1)

ul. Chełmońskiego - 33 a, energia elektryczna, gaz i woda około 150 m od działki, pod niską zabudowę, cena 12 USD/m² (C3)

Wola Justowska - 29 a, rekreacyjna, energia elektryczna, gaz, linia telefoniczna, cena 25 tys. zł (P12)

ul. Radzikowskiego - ok. 8 a, budowlano-usługowa, ogrodzona, energia elektryczna, woda, kanalizacja, gaz, linia telefoniczna przy działce, cena 4 tys. zł/a (R3)

Krowodrza - 30 a, budowlana, energia elektryczna, kanalizacja, gaz i woda około 100 m od działki, cena 14 USD/m² (S5)

Kurdwanów - 81 a, budowlano-usługowa, budownictwo wielorodzinne, energia elektryczna, woda, gaz, kanalizacja, linia telefoniczna, cena 1500 USD/a (T2)

DOMY DO SPRZEDAŻY
POZA KRAKOWEM

Koźmice Wielkie - dom drewniany o pow. 150 m², z 1937 r., parterowy, działka 103 a, prąd, studnia, gaz obok domu, cena 35 tys. zł (K21)

Raciborsko - chata, pow. 140 m², działka 5 ha 60 a, cena 55.000 zł (R4)

Wieliczka - stan surowy otwarty, budowany z pustaka, działka 4 a, 140 m² powierzchni mieszkalnej, 3 poziomy, garaż, piwnice, media przy domu, cena 39.500 zł (W36)

Koźmice Wielkie - stan surowy otwarty, pow. całk. 220 m², początek budowy 1990 r., media na działce nie doprowadzone do domu, działka 16 a, na działce drzewa owocowe, cena 30 tys. zł (K4)

Wieliczka - Rożnowa - 100 m² parter + 100 m² strych, lata 50-te, 8 pokoi, piwnice 50 m², telefon, parkiety, filizy, kuchnia, łazienka, garaż, ogrzewanie centralne gazowe i koksowe, działka 67 a, warsztat, dom nadaje się na działalność gospodarczą, cena 130 tys. zł (W8)

Wola Radziszowska - stan surowy, niezamknięty, dach zdobiony, działka 7 a, media na działce, cena 38.000 zł

Dwór klasycystyczny z XIX w. - 700 m², położony na terenie zabytkowego parku, w bardzo dobrym stanie, okolice Zabierzowa, cena 198.000 USD (N2)

Michałowice - rezydencja w budowie, możliwość zakupu całości lub jednego segmentu, całość 400 m², działka 32 a, wszystkie media, obecnie wykonane jest całe przyziemie, garaże - stan surowy, cena za całość 100.000 zł (M3)

DOMY DO SPRZEDAŻY
W KRAKOWIE

Podgórze - pow. całk. 350 m², 10 letni, parter + 2 piętra, dwurodzin-

ny, 7 pokoi, parkiety, filizy, piwnice, garaż na dwa samochody, ogrzewanie gazowe lub węgiel, działka 18 a, cena 180 tys. zł (K7)

Łagiewniki - 300 m², użytkowa 150 z 1985 r., 4 pok., piwnice, 2 tarasy, garaż wolnostojący, c.o. gazowe, działka 5 a, ogrodzona, cena 140 tys. zł (K1)

Wola Justowska - 420 m², 3 kondygnacje, 11 pok., 2 kuch., taras, 4 balkony, piwnice, strych, ogrzewanie gazowe, cena 132 tys. USD (W17)

ul. Radzikowskiego - 1/2 bliźniaka, 83 m², 3 pokoje, strych do adaptacji (83 m²), działka 6 a, dobry stan techniczny, cena 85.000 zł (R5)

Biały Prądnik - stan surowy otwarty, 300 m², 2 poziomy, I poziom 120 m², II poziom 150 m², 7 pokoi, kuchnia, 2 łazienki, kanalizacja w budowie, działka 7,8 a, cena 135.000 zł (B6)

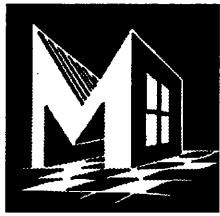
Krowodrza - stan surowy zamknięty, 350 m², 3 poziomy, piwnice, garaż, poddasze do adaptacji, działka 8 a, prąd, woda, gaz trzeba podłączyć, materiały budowlane, cena 100 tys. USD (C4)

Jugowice - 350 m², nowy, 3 kondygnacje, 2 salony po 40 m² z kominkami, 6 sypialni, 3 łazienki, ogrzewanie c.o., tarasy, działka 5 a, cena 115 tys. USD (J8)

Śródmieście - 80 m², 3 pokoje + 1 pokój na piętrze (może być na biuro), 2 balkony, kuchnia, łazienka, c.o. gazowe, ogródek, cena 53 tys. USD (P8)

OFERTA SPECJALNA

Wieliczka - 350 m², 4 letni, 2 kondygnacje, 9 pokoi, garderoba, piwnice, kotłownia, pralnia, 2 osobne garaże, pom. gospod., c.o. gazowe, dz. 60 a budowlana, cena 130 tys. USD (W11)



MIESZKANIA NIERUCHOMOŚCI

mgr JACEK MAŃKOWSKI

KUPNO - SPRZEDAŻ - ZAMIANY - WYNAJMOWANIE MIESZKAŃ, DOMÓW, PARCEL, LOKALI UŻYTKOWYCH

ul. Karmelicka 46, pon.-pt. 10 - 18 tel. 33-26-93

MIESZKANIA

Kurdwanów - Turniejowa - 2 pokoje z kuchnią, parter, spółdzielcze własnościowe, nowe, możliwość odpisu 30.000 zł standard - 54.000 zł

Rakowice - Topolowa - 3 pokoje z kuchnią, I piętro, hipoteczne, udział w kamienicy, ogrzewanie elektryczne, do drobnego remontu, sprzedaż lub zamiana na 2 pokoje z jasną kuchnią w podobnej lokalizacji około 42 m², niskie piętra - 90.000 zł

Centrum - Wenecji - 3 pokoje z kuchnią, III piętro, hipoteczne wydzielone, ogrzewanie elektryczne, filzy, parkiety, sprzedaż lub zamiana na dwa mieszkania po 2 pok. z kuch. w podobnej lokalizacji - 130.000 zł

Centrum - Zyblikiewicza - 4 pokoje z kuch., II p., parkiety, filzy, ogrzewanie elekt., amfilada, sprzedaż lub zamiana na dwa pokoje około 40 m² najchętniej rejon Daszyńskiego - 145.000 zł

Grzegórzki - Żółkiewskiego - pokój z kuchnią 36 m², parter, ogrzewanie elektryczne, hipoteczne, po remoncie - 43.500 zł

Krowdrza - Bronowicka - 3 pokoje z ciemną kuchnią, amfilada, bez balkonu, 6 piętro, spółdzielcze własnościowe, parkiety, telefon - 61.500 zł

Krowdrza - Łokietka - 3 pokoje z jasną kuchnią, 48,5 m², X piętro, spółdzielcze własnościowe, zamieni na mieszkanie w obrębie plant, najchętniej z dopłatą do 80.000 zł

KAMIENICE

Podgórze - 1021 m², dwa wolne mieszkania 180 m², trzypiętrowa, działka 3 a - 350.000 zł

Kazimierz - 500 m², cała wolna, atrakcyjna lokalizacja, może być pod biura - 400.000 zł

DZIAŁKI

Lusina - 38 a, uzbrojenie, gaz, prąd, częściowo bud., las, strumyk na działce - 40.000 zł

Bibice - 22 a, uzbrojenie: woda, w pobliżu gaz, prąd, szeroka 18 m - 20.000 zł

Swoszowice - 14,5 a, uzbrojenie: gaz, prąd, woda, pod usługi komercyjne - 30.000 zł

Biskupce - 48 a, w całości budowlana, uzbrojenie: gaz, prąd, woda - 13.000 zł

Lednica - 69 a, częściowo budowlana, ładnie położona, uzbrojenie: gaz, prąd, woda - 14.000 zł

Dobczyce - 20 a, rekreacyjna, nad samym zalewem, uzbrojenie: prąd, gaz, woda - 14.000 zł

Stróża - 27 a, działka rekreacyjna, pięknie położona na południowym stoku, uzbrojenie: woda, prąd - 32.500 zł

Harbutowice - działka rekreacyjna 16 a, drewniany budynek mieszkalny, dwa pokoje z kuchnią, łazienka, energia elektryczna, woda bieżąca ciepła i zimna, działka zagospodarowana wieloma krzewami owocowymi i ozdobnymi, przez działkę przepływa potok - 40.000 zł

Szczawa - 150 m², działka 16 a, całoroczny, drewniano-murowany, wysoki standard, telefon, z wyposażeniem, 5 sypialni, salon, kuchnia-jadalnia, ogrzewanie centralne na olej lub koks, basen 6 m x 12 m, piękne widoki, szlaki turystyczne i wyciągi narciarskie - 70.000 USD

Myślenice - 1/2 domu, 100 m², dwa pokoje, kuchnia, łazienka, dwa poziomy, działka 3,5 a, - 60.000 zł

Jurków k/Mszany - 120 m², całoroczny, murowano-drewniany, wysoki standard, działka 11 a - 34.000 USD

Dobczyce - 300 m², nowy dom wysoki standard, salon z kominem 40 m², działka 6,5 a - 180.000 zł

Kamesznica - stan surowy zamknięty, lokalizacja Beskidy, przy szlaku na Baranią Górę, piękne widoki na Babią Górę i Piłsko - 150.000 zł

Gaj - pow. 200 m², po remoncie, przy "Zakopiance", nadaje się na działalność gospod., działka 31 a - 110.000 zł

Wiśniowa - domek campingowy pow. 110 m², działka 180 a, sad wiśniowy (tysiąc drzewek) - 60.000 zł

Brzozówka - 200 m², 6 pokoi, salon z kominem stylizowanym, oranżeria, duży taras, wokół domu położona kostka brzoza 300 m², działka 10 a, odległość od Krakowa 10 km - 170.000 zł

Zabawa k/Wieliczki - 240 m², dom nowy do indywidualnego wykończenia, działka 21 a, zakład prod. lub pomieszczenia pod magazyny - 250.000 zł

Zielonki - 240 m², działka 7 a, stan surowy zamknięty, zabudowa szeregowa, instalacje wewnętrzne zrobione - 130.000 zł

Michałowice - pow. 350 m², stan surowy zamknięty, 1/2 bliźniaka, 6 pokoi, 3 łazienki, hala produkcyjna 150 m² - 240.000 zł

Łagiewniki - 300 m², działka 5 a, zabudowa szereg., domek powojenny, parterowy, zaadopto-

wane poddasze, 5 pok., kuch., 2 łazienki - 135.000 zł

Bieżanów - 300 m², 8 pokoi, trzy łazienki, garaż wolnostojący, budowany w latach 80-tych, działka 14 a - 100 tys. USD

Oficerskie - około 200 m², dz. 4 a, zabudowa szeregowa, 6 pokoi, kuchnia, łazienka, garaż na 2 samochody + budynek gospod., nadaje się również na działalność, biura - 120.000 USD

Jugowice - 350 m², stan surowy zamknięty, działka 5 a, trzy kondygnacje, 7 pokoi, w tym dwa duże salony, stolarka szwedzka - 55.000 USD

Azory - 430 m², działka 3,5 a, dwukondygnacyjny, parter przeznaczony pod usługi, I piętro mieszkalne, 6 pokoi, kuchnia, dwie łazienki, wysoki standard - 170.000 USD

Oficerskie - 250 m², dwurodziny, parter, 5 pokoi, kuchnia, łazienka, kuchnia-jadalnia, ogólna pow. 120 m², I piętro: cztery pokoje z kuchnią, łazienka, pow. ogólna 100 m², działka 4,7 a - 105.000 USD

Śledziejowice - 200 m², stan surowy zamknięty, z termomuru, 5 pokoi, dwie łazienki, działka 8 a - 150.000 zł

Bogdanówka - 147 m², pięknie zagospodarowana działka, dom drewniano-murowany, wyposażony, 5 pok., łazienka, kuchnia, woda z własnego źródła - 42.000 USD

Czchów - 140 m², działka 16 a, domek drewniano-murowany, całoroczny, do odświeżenia, duży salon z kominem, c.o. olejowe, kanalizacja miejskowa, do głównej plaży na Dunajcem 100 m - 56.000 zł

Grzegórzki - strych 80 m², III piętro, media podciągnięte na strych - 30.000 zł

Grzegórzki - 100 m², zakład usługowy, parter w kamienicy - 100.000 zł do negocjacji

Mateczny - 800 m², hala produkcyjna, działka 12 a - 200.000 zł

**POSZUKUJEMY LOKALI, DOMÓW, DZIAŁEK
DO SPRZEDAŻY I WYNAJMU
ZAŁATWIAMY SPRAWY SPADKOWE I NOTARIALNE**

STAROWIŚLNA 19
tel./fax 214-914
tel. 222-777

**Zapraszamy
do naszego biura**

czynne: pon.-pt. 9 - 18
sobota 10 - 13

DOMY DO SPRZEDAŻY



Swozowice - dz. 11 a, pow. 250 m²,
cena 85 tys. USD



Ruczaj, 140 m², działka 4 a, -
cena 54.000 zł



Lubomierz - całoroczny, 90 m², działka 14 a, cena 70.000 zł



Wola Justowska, 250 m², dz. 16 a,
stan surowy zamk. - 260.000 zł



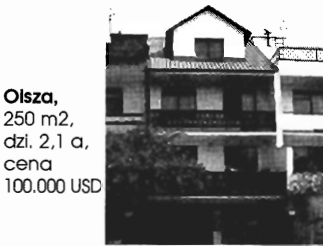
Krowodrza - pow. 350 m², 1/2 bliźniaka,
cena równ. 180.000 USD



Borek Fałęcki, trzy segmenty w zabudowie szeregowej 3 x 240 m²



Jugowice, 350 m², dz. 5,5 a, b. wysoki standard - 105.000 USD



Olsza,
250 m²,
dz. 2,1 a,
cena
100.000 USD



Kurdwanów, 350 m², działka 9 a,
stan surowy, cena 60.000 zł



Kliny, 180 m², superkomfort, dz. 3 a,
- 210 tys. zł



Chełm, 450 m², działka 15 a, cena 130.000 USD



Olsza - 400 m², 9 a,
cena 180.000 zł, 3/4 udziału



Zarzecze, 250 m², dz. 7 a -
280.000 zł

ok. ul. Długiej
kamienica 400 m², 7
mieszk. + 130 m² wolne,
lokal handlowy,
działka 2,75 a,
cena 230 tys. zł

ok. ul. Długiej
kamienica ok. 550 m²,
9 mieszkań + 56 m²
wolne, działka 3,36 a
cena 210 tys. zł

Bronowice Wielkie
dom, superkomfort,
330 m², działka 12 a
cena 400 tys. zł

os. Cegielniane
160 m², działka 3 a
cena 110.000 zł

os. Oficerskie
pow. 110 m²
działka 4 a
cena 140 tys. zł

os. Oficerskie
superkomfort, dz. 3,1 a,
pow. 180 m², całk. wyk.
cena 240 tys. zł

Olsza
1/2 bliźniaka, dz. 4 a,
pow. 180 m²
cena 180 tys. zł

Zarzecze
250 m², wykończony,
dz. 6a, podpiwniczony
garaż, cena 140 tys. USD

Prokocim
wykończony, piętrowy,
działka 7 a, pow. 180 m²
cena 150 tys. zł

Prądnik Czerwony
121 m², dz. 5,4 a
+ piwnice + poddasze
(2 pokoje)

Wola Justowska
1/2 bliźniaka, dz. 3,5 a,
pow. 180 m²
cena 77 tys. USD

Bronowice
działka 2,7 a,
pow. 230 m²
cena 235 tys. zł

Na Kozłowie
140 m², dz. 7 a,
1/2 bliźniaka, narożny
cena 125.000 zł

LOKALE UŻYTKOWE - WYNAJEM

ok. ul. Limanowskiego
kamienica, pow. 500
m², 2 piętr., 2 linie tel.,
lokal biur.-produkcyjny,
cena 5.500 zł/mies.

Zwierzyniecka
lokal biurowy,
47 m², tel., ładne,
cena 800 zł/mies.

ok. Zwierzynieckiej
600 m² pow. magazynowej,
2 piętra, WC,
winda
cena 4 zł + VAT/m²

Floriańska
oficyna, 30 m²,
WC, gabłota z frontu
cena 1500 zł/mies.

Azory
pow. 360 m²,
wolnostojący,
handlowo-usług.
cena 13 zł + VAT/m²

MIESZKANIA DO SPRZEDAŻY

Promienistych
4 pokoje, pow. 66 m²
superkomfort
cena 80 tys. zł

Smoleńsk
3 pokoje,
pow. 100 m²,
cena 89 tys. zł

Królewska
3 pokoje, pow. 63 m²
cena 85 tys. zł

Kalwaryjska
2 pokoje, pow. 66 m²,
cena 70 tys. zł

ul. Falata
5 pokoi, pow. 194 m²,
dwupoziomowe,
cena 70 tys. USD

POSZUKUJEMY OFERT KAMIENIC, DOMÓW I MIESZKAŃ DO WYNAJĘCIA I SPRZEDAŻY

FIRMA HANDLOWA ŁODZIŃSCY**POŚREDNICTWO NIERUCHOMOŚCI**

KUPNO - SPRZEDAŻ - ZAMIANY - WYNAJMOWANIE MIESZKAŃ, DOMÓW, PARCEL, LOKALI UŻYTKOWYCH

ul. Kalwaryjska 25 (dawna Pstrowskiego), 30-504 Kraków, tel.: (012) 56-49-20, 56-22-33, fax: (012) 56-42-56

**DOMY DO SPRZEDAŻY**

os. Oficerskie - 250 m², dz. 4,72 a, cena 105.000 USD

os. Oficerskie - 1/2 bliźniaczka, 200 m², dz. 2 a, cena 100.000 USD

Wola Justowska - 280 m², dz. 6,5 a, cena 150.000 USD

Krowodrza - zab. bliźniaczka, 320 m², dz. 6,4 a, cena 130.000 USD

Bronowice - 400 m², dz. 5,5 a, cena 240.000 zł

os. Zarzecze - 400 m², dz. 14 a, cena 125.000 USD

Bronowice - 400 m², dz.

3,5 a, cena 140.000 USD

Pychowice - 120 m², (1/2 bliźniaczka), dz. 19 a, cena 120.000 zł

Kliny - 220 m², dz. 7 a, cena 95.000 USD

Łaglewniki - zabudowa szeregowa, stan surowy, 380 m², dz. 4 a, cena 120.000 USD

Kliny - zab. szeregowa, 330 m², dz. 4,4 a, cena 120.000 USD

Opatkowice - rezydencja, 450 m², dz. 12 a,

cena 260.000 USD

Jugowice - stan surowy, 160 m², dz. 5 a, cena 30.000 USD

Jugowice - 440 m², działka 11 a, cena 90.000 USD

os. Podwawelskie - stan surowy, 320 m², działka 8 a, cena 120.000 zł

Wola Justowska - rezydencja, pow. 500 m², dz. 11 a, cena 350.000 USD

Wróblowice - rezydencja, 504 m², dz. 32 a, cena 395.000 USD

Libertów - 430 m² (dwurodzinny), dz. 16 a, cena 160.000 USD

Libertów - 190 m², stan surowy, działka 29 a, cena 150.000 zł

Kunice k/Gdowa - 100 m², działka 200 a, cena 100.000 zł

Bieżanów - 215 m², dz. 6,2 a, cena 75.000 USD

Rybitwy - 165 m², do wykończenia, działka 10 a, cena 120.000 zł

Sidzina k/N. Targu - letniskowy, dz. 35 a, cena

35.000 USD

Jugowice - 100 m², zab. bliźniaczka, dz. 3,1 a, cena 70.000 zł

Jugowice - 350 m², stan surowy zamk., dz. 5 a, cena 59.000 USD

Borek Fałęcki - 400 m², dz. 6 a, cena 75.000 USD

Prądnik Czerwony - 100 m², działka 6,3 a, cena 90.000 zł

Ugorek - 110 m², dz. 3 a, zab. bliż., cena 55.000 USD

DZIAŁKI DO SPRZEDAŻY

Chełm - 56 a, możliwość podziału na działki, gaz, prąd, cena 120.000 zł

Plaszów - użytkowa, 50 a, gaz, prąd, woda, cena 120.000 zł

Bielany - użytkowa, 13,5 a, woda, prąd, cena 27.000 zł

Łaglewniki - 11 a, użytkowa, woda, gaz, prąd, cena 20.000 zł

Zarzecze - 21 a, woda, gaz, prąd, cena 70.000 zł

Kliny - 3,25 a, gaz, prąd, woda, cena 19.000 zł, użyt. wiecz., cena 8.200 zł

Swoszowice - 8,75 a, woda, gaz, prąd, cena 26.500 zł

Przewóz - przemysł., 76 a, prąd, woda, cena 85.000 zł

Prądnik Korzkiewski - 73 a, prąd, gaz, woda, cena 40.000 zł

Kryspinów - działki 2 x 8 a, 46 a, gaz, prąd, cena 1000 zł/a

Kurdwanów - 11 a, woda, gaz, prąd, cena 20.000 zł

Jugowice - 3 działki (13 a, 6,75 a, 6,61 a), woda, gaz, prąd, cena 1000 USD/a

Bieżanów - 23 a, woda, gaz, prąd, cena 29.000 zł

Bieżanów - 4,8 a, woda, gaz, prąd, cena 14.000 zł

Rybitwy - 41 a, woda, gaz, prąd, cena 20.500 zł

Rybitwy - 7 a, woda, gaz, prąd, cena 14.000 zł

Krzysztoforzyce - dz. 20 a, woda, gaz, prąd, (stary dom), cena 11.500 zł

Gaj - 30 a, gaz, prąd, cena 16.500 zł

Brzyczyna - 53 a, gaz, prąd, cena 30.000 zł

Kantorowice - 2 działki: 13,5, 12,5 a, woda, gaz, prąd, cena 1000 zł/a

os. Lesisko - 50 a, woda, gaz, prąd, 2000 zł/a

Bieżanów - 8,5 a, woda,

gaz, prąd, kanalizacja, cena 2000 zł/a

Wieliczka-Grabówki - 3 działki (7, 11, 12 a), gaz, prąd, cena 650 zł/a

Opatkowice - 24 a, woda, gaz, prąd, cena 24.000 zł

Wrzósowice - 11,40 a, gaz, prąd, cena 10.500 zł

Bronowice - działka 37 a, woda, gaz, prąd, cena 2500 zł/a

MIESZKANIA DO SPRZEDAŻY

Podgórze - 2 pokoje, 65 m², 3 p/3, cena 80.000 zł

ul. Zubrzyckiego - 1 pokój, 36 m², 3/10 p, cena 41.400 zł

Białoruska - 3 pok., 60 m², 6/10 p., cena 60.000 zł

ul. Trauguta - 2 pok., 70 m², 1 p/4, cena 75.000 zł

Aleksandry - 3 pok., 70 m², 9/10 p., cena 75.000 zł

Rząska - 3 pokoje, pow. 90 m², 1 p/1, cena 75.000 zł (ładne)

Wysłouchów - 2 pok., 63 m², 3/3 p., cena 66.000 zł

Łaglewniki - 4 pok., 112 m², 4 p/4, cena 65.000 USD

Wola Duchacka - 4 pok., 75 m², 2 p/4, cena 75.000 zł

Kurdwanów - 4 pok., 95 m², 2 p/4, cena 95.000 zł

os. Centrum E - 4 pok., 80 m², P/2, cena 90.000 zł

LOKALE DO WYNAJĘCIA

Podgórze - 56 m², biuro lub gab. lek., tel. - 16 zł/m²

Centrum - 80 m², biuro, przychodnia, 1 linia tel., - 2500 zł/mies.

Centrum - 86 m², ul. Długa, linia tel., biuro, przychodnia - 2000 zł/mies.

Kleparz - 46 m², biuro - 800 zł/mies.

Podgórze - 200 m² (dom - Kliny), 1 linia tel., biuro lub hurt. - 1500 zł/mies.

Kazimierz - 550 m² (kamienica), 2 linie tel. zew.

+ centrala, biuro, szkoła - 3000 USD/mies.

Podgórze - 43 m², parter, front. witraż, czynsz 3000 zł/mies.

Podgórze - 400 m² (kamienica), 2 linie tel., biuro, szkoła - 6000 zł/mies.


**AGENCJA OBROTU NIERUCHOMOŚCIAMI
BIURO HANDLOWE**
" CENTRUM "

Kraków, ul. Floriańska 16, tel./ fax 22-92-95, 22-55-77

**DOMY W KRAKOWIE
SPRZEDAŻ**

os. Oficerskie - dom, 200 m², działka 4 a + bud. gospod., możliwość nadbudowy, cena 120 tys. USD. SDKR0191

Prokocim - dom stan surowy, pow. 270 m², działka 3,20 a, cena 67 tys. zł SDKR0180

Energooszczędny dom jednorodzinny na Klinach, pow. cał. 190 m², dz. 2,5 a, ogrzewanie podłogowe, okna PCV, system alarmowy, cena 90 tys. USD SDKR0179

Dom na os. Oficerskim, pow. 240 m², dz. 6,8 a, taras, filizy, parkiet dębowy, cena 80 tys. USD SDKR0169

Dom w ok. ul. Jugowickiej, pow. 170 m², dz. 7 a, odremontowane wnętrze, możliwa adaptacja strychu, cena 60 tys. USD SDKR0162

Dom w Starym Bieżanowie z 1975 roku, pow. cał. 200 m², dz. 23 a, warsztat, cena 200 tys. zł SDKR0189

Superkomfortowy, nowy dom w doskonałej widokowej lokalizacji, nadający się również na siedzibę firmy, pow. cał. 361 m², dz. 8 a, cena 600 tys. zł SDKR0193

Naróżny dom w zabud. szereg. na Klinach do wykończenia, pow. cał. 200 m², dz. 4,5 a, ogrzew. podłogowe, okna PCV, cena 75.000 USD SDKR0178

Olsza II - dom jednorodzinny, 280 m², pow. cał., dz. 3,5 a, cena 95.000 USD. SDKR0194

**MIESZKANIA
SPRZEDAŻ**

Centrum E - pracownia, 51 m², 3,90 m wys., taras 34 m², II p., cena 60.000 zł

Dwa duże (160 m²) mieszkania w okolicy Parku Krakowskiego, 6 pokoi, parkiety, cena 65 tys. USD SM40074

Mieszkanie 4 pokojowe, udział w kamienicy, Centrum Pod-

górze, 135 m², cena 120.000 zł SM40077

Górka Narodowa - 4 pokoje, 70 m², III p., cena 98.000 zł SM40090

Krowodrza - mieszkanie o pow. 180 m², udział w kamienicy, cena 230.000 zł SM40089

**KAMIENICE
SPRZEDAŻ**

Kamienica dwukondygnacyjna, strych do adaptacji, częściowo zajęta, pow. ok. 300 m², atrakcyjna cena

Atrakcyjnie położona kamienica nad Wisłą, 3 wolne duże mieszkania, wys. piwnice, działka 2 a, cena 350 tys. zł

**STRYCHY
DO ADAPTACJI**

Pl. Inwalidów - strych do adaptacji, pow. 300 m², 30 tys. USD SM40073

DZIAŁKI I PARCELE

Węgrzce Wielkie, dz. bud. 14,5 a, uzbrojona, ogrodzona, cena 25 tys. zł. SDZ20042

Biały Prądnik, dz. bud.-ust., 72 a, cena 1500 zł/a. SDZKR0178

Kraków - Podgórze - dz. 26,66 a, cena 50.000 zł SDZKR0184

Węgrzce - dz. 27 a, cena 1000 USD/a SDZ0035

Kraków - Podgórze - dz. 10 a, cena 3000 zł/a SDZKR0193

Kraków - Biały Prądnik - działka 3,16 a, cena 25.000 zł SDZKR0192

**DOMY
POZA KRAKOWEM
SPRZEDAŻ**

Szczawa - dom czteropokojowy, drewniano-murowany, działka ogrodzona 8 a, pow. mieszkalna 90 m², garaż wolnostojący, cena 130 tys. zł. SD0239

Zielonki - dom wolnostojący na działce 6 a, pow. cał. 200 m², 6 pokoi, 2 łazienki, cena 80 tys. USD. SD0244

Solec Zdrój - 1/2 bliźniaka na 18 a, pow. mieszkalna 250 m², 2 garaże, cena 100.000 zł SD0242

Śledziejowice k/Wieliczki - dom wolnostojący, stan surowy zamknięty, pow. cał. 200 m², działka 8 a, cena 150.000 zł SD0246

Zabierzów Bocheński - działka 1 ha 44a, stary dom, pow. 100 m² + zabudowania gospodarcze 150 m², cena 110.000 zł SD0247

Rabka - dom na pensjonat, 360 m² pow. cał., działka 11,91 a, cena 55.000 USD SD0250

Alwernia - 1/2 bliźniaka, pow. mieszkalna 144 m², cał. 200 m², stolarka plastikowa, działka 3,5 a, cena 85.000 zł SD0251

Nowa Wieś - działka 56 a, dom o pow. cał. 150 m², 3 pokoje + strych do adaptacji, zabud. gospodarcze, cena 45.000 zł SD0254

Czchów - dom 200 m², 6 pokoi, 3 łazienki, tarasy, 3 garaże, działka 2 ha, szklarnie, zabudowania gospodarcze, cena 500.000 USD SD0257

**LOKALE UŻYTKOWE
WYNAJEM**

Ścisłe Centrum, lokal ok. 60 m², witryna, parter WLU0675

Lokal biurowy na ul. Długiej, 80 m², 3 pomieszczenia na I piętrze, telefon, cena 30 zł/m² miesięcznie. WLU0649

Opatkowice - magazyn blaszany, 130 m² - 800 zł/mies. + VAT, pow. magazynowa lub lekka produkcja 200 m² - 500 zł + VAT. WLU0684

Okolice Wieliczki - budynek murowany, stan surowy zamknięty, 220 m² z możliwością

adaptacji, na dowolną działalność. WLU0683

600 m² w tarnowskim - budynek murowany, dowolna adaptacja, dogodny dojazd, pole manewrowe. WLU0684

Działka w Głogoczowie, 1 ha, ogrodzona, biuro, media do uzgodnienia, cena 2000 zł/mies. WLU0682

Wola Justowska - dz. 10 a, teren płaski, ogrodzony (np. skład mat. bud., auto-komis), cena 800 USD/mies. WLU0659

Ścisłe Centrum - lokal biurowy ok. 50 m², I p., telefon, cena 800 zł/mies. WLU0661

Podgórze - lokal użytkowy 42 m², wejście z ulicy, witryna, zaplecze, cena 60 zł/m².

**OFERTA
SPECJALNA**

ok. Myślenic - dom - pensjonat, dz. 34 a, zagospodarowane, pow. 400 m², po remoncie, cena 120 tys. USD. W0342

**BOGATA
OFERTA**

**KAMIENIC,
DOMÓW,
LOKALI BIUROWYCH
I UŻYTKOWYCH,
MIESZKAŃ I DZIAŁEK**

**kupno - sprzedaż -
wynajem**

BANK NIERUCHOMOŚCI

Biuro Pośrednictwa

ul. Biskupia 18
czynne 10 - 18

tel./fax 342-000

KOMPLEKSOWA OBSŁUGA PRAWNA,
WYCENA NIERUCHOMOŚCI, USŁUGI GEODEZYJNE**MIESZKANIA 2 POKOJOWE**37 m2 - os. Kalinowe - V/X p. - 48 tys. zł
48 m2 - os. Alberyńskie - II/X p. - 55 tys. zł
50 m2 - Bieżanów - II/IV p. - 60 tys. zł
50 m2 - Ugorek - 61 tys. zł**MIESZKANIA 3 POKOJOWE**48 m2 - Dąbie - III/IV p. - 57 tys. zł
62 m2 - Telimeny - parter - 75 tys. zł
81 m2 - Grzegórzecka - III/IV p., hipot. - 93 tys. zł
45 m2 - Pilotów - X p. - 65 tys. zł
49 m2 - Łokietka - VII/X p., c.k. - 60 tys. zł
64 m2 - Ruczaj - VII/X p. - 72 tys. zł
70 m2 - Centrum B - III/V p., hipot. - 77 tys. zł
70 m2 - Kurdwanów - IX/X p. - 72 tys. zł
100 m2 - Smoleńsk - III p., hipot. - 85 tys. zł**DOMY - KRAKÓW**os. Widok - 200 m2, dz. 6 a, wolnostojący - 130 tys. \$
29 Listopada - dz. 7 a, 250 m2, dosk. na dział. handel-usług. - 140 tys. zł
Biały Prądnik - do wykończenia, dz. 3,2 a - 155 tys. zł
Olsza - 210 m2, tel., dz. 4,5 a - 98 tys. \$ do negocjacji
os. Oficerskie - 7 pok., 3 garaże, pom. gosp., dz. 4 a - 110 tys. \$
Prokocim Stary - 200 m2 + 2 garaże wolnostojące, dz. 10 a - 100 tys. zł
Bieżanowska - 130 m2, dz. 3,5 a, garaż - 130 tys. zł
Kliny - 140 m2, dz. 3 a, zab. szereg. - 155 tys. zł
Kliny - 180 m2, dz. 3 a, zab. szereg., nowy, garaż - 180 tys. złOKAZJA! - Jugowice - 350 m2, nowy, superkomfort, tel., dz. 5 a - 115 tys. \$
Swoszowice - dz. 15 a, 300 m2 pow. użyt. - 250 tys. zł
Wola Justowska - dz. 7 a, 290 m2, b. zadbane - 110 tys. \$
OKAZJA! - Wola Justowska - 300 m2, nowy, luksusowo wykończony, zagospodarowana działka - 250 tys. \$
Wola Justowska - dz. 15 a, 450 m2, w 80% wykończ. - 255 tys. zł
Soboniowice - 7 pokojowy, 2 garaże, dz. 18 a - 170 tys. zł**DOMY - OKOLICE KRAKOWA**Kostrze - 90 m2, dz. 7 a - 50 tys. zł
Czernichów - 100 m2, dz. 52 a - 60 tys. zł
Soboniowice - dz. 10 a, pow. 220 m2 - 115 tys. \$
Podsolice - 120 m2, dz. 98 a, pom. gosp. - 90 tys. zł
Ochojno - 160 m2, dz. 38 a - 90 tys. zł
Wróźnice - 160 m2, dz. 24 a - 100 tys. zł**PARCELE**Zielonki - 100 a - podział na 12, 10, 8 a, uzbr. przy drodze - 1200 zł/a
Lusina - 60 a, 4 km od Zakopiarki, widokowa, uzbr. przy działce, możl. podziału po 10 a - 1400 zł/a
Ochojno - ok. 80 a, możl. podziału - 500 zł/a
Wola Justowska ok. Królowej Jadwigi: działki - 10 a, bardzo ładna - 42 tys. \$ - 12,5 a - 80 tys. zł, 12 a i 18 a możl. podziału po 6 a, pełne uzbrojenie - 6 tys. zł/a**DO WYNAJĘCIA**ok. Krakowskiej - lokal handlowy, 22 m2, telefon - 800 zł/mies.
Poselska - piwnice, 150 m2, do generalnego remontu, atrakcyjna cena
Wola Justowska - nowy dom, 300 m2, atrakcyjna lokalizacja - 1500 \$/mies.**OFERTA SPECJALNA**

Teren pod zabudowę przemysłową o pow. 7 ha (możliwość podziału) w odległości 25 km od Centrum Krakowa, dogodny dojazd, przy głównych szlakach komunikacyjnych, możliwość dług. inwestycyjnych, kompletnie uzbrojona, atrakcyjna cena.

Poszukujemy kamienic i terenów pod budownictwo wielorodzinneul. Radomska 8
tel./fax 11-83-64
ul. Librowszczyzny 3
tel. 23-21-91

kupno - sprzedaż - wyceny: pon.-pt. 9.00 - 17.00

MIESZKANIASktłodowskiej - 123 m2, 3 pok., III p. - 130 tys. zł
Kalwaryjska - 85 m2, 3 pok., tel., garaż blaszak - 95 tys. zł
Prądnik Czerwony - 67 m2, 4 pok., III p., wys. standard - 80 tys. zł
Olsza - 45,5 m2, 3 pok., X p., wys. standard - 1400 zł/m2
os. Podwawelskie - 51 m2, 3 pok. - 71.500 zł
Rejon Alei - 72 m2, 3 pokoje - 11 mln zł/m2**DOMY W KRAKOWIE**Nowa Huta - 150 m2, dz. 23 a, wys. standard - 180 tys. zł
Wola Justowska - 200 m2, działka 4,3 a - 100 tys. USD
rej. Pl. Boh. Getta - 3/4 kamieniczki 109 m2, dz. 3 a - 80 tys. zł
rej. Pl. Boh. Getta - kamieniczka 150 m2, działka 3,2 a - 90 tys. zł
Stary Bieżanów - 248 m2, stan sur. zamk., dz. 6 a - 85 tys. zł
Zarzecze - 170 m2, dz. 5,5 a - 125 tys. USD
os. Oficerskie - 240 m2, dz. 3 a - 80 tys. USD
Jugowice - 150 m2, dz. 8,9 a - 60 tys. USD
Łagiewniki - 300 m2, stan surowy zamknięty, działka 80 a - 200 tys. USDKliny - 330 m2, wys. standard, dz. 10 a - 100 tys. USD
rej. ul. Wielickiej - 300 m2, dz. 4,7 a - 117 tys. USD**DOMY POZA KRAKOWEM**Toruń - 520 m2, pałacyk + bud. gosp. + garaż z kanałem - 250 tys. zł
Ochojno - mały dom, 4 pok.+ 1 ha + 2 garaże - 100 tys. zł
Tarnów - 210 m2, działka 16 a - 55 tys. USD
Wieliczka - 350 m2, działka 60 a - 100 tys. USD
Skawina - 102 m2, dz. 1,64 a - 67 tys. zł
Zakrzów - mały domek, dz. 28 a - 20 tys. zł
Restauracja z pełnym wyposażeniem, 500 m2 przy głównej trasie wyjazdowej z Krakowa - 500 tys. USD**KAMIENICE**Gertrudy - 900 m2, działka 12,5 a - 160 tys. USD
Podgórze - 400 m2, dz. 6 a - 150 tys. zł
Kraków-Kazimierz - 4470 m2, do remontu - 950 tys. USD
Kraków-Kazimierz - 500 m2, do remontu - 200 tys. USD
Kraków - Centrum - 900 m2 - 550 tys. zł
Nad Wisłą - z 1932 r. - 300 tys. zł**DZIAŁKI**rej. Al. Pokoju - dz. bud. - usług., 6 a - 60 mln zł/a
Modlniczka - 42 a w tym 17 a bud., uzbr. - 1500 zł/a
Hamernia - dz. bud., uzbrojona 32 a - 2500 USD/a

Poszukujemy - domów, mieszkań i działek do sprzedaży

ZAPRASZAMY DO NASZYCH BIUR

AGENCJA
NIERUCHOMOŚCI
Kraków, ul. Krakowska 21



TEL. 56-55-01, 56-38-50

"HEJNAR"
Kraków, ul. Sarego 10
BIURO
POŚREDNICTWA
NIERUCHOMOŚCI
Tel. 22-76-29, 21-35-40
10.00 - 18.00

MIESZKANIA:

1 POKOJOWE:

- 33 m2 - Basztowa II/IV p., oficyna, podłogi po remoncie, ogrzewanie elektryczne, współwłasność - 46.200 zł
- 36 m2 - Królewska, II/IV p., hipoteka, telefon, parkiety, c.o., filzy
- 34 m2 - Lea, I/II p., podłogi, współwłasność hipoteka
- 35 m2 - Heleny, 0/IV p., telefon, standard - 40.000 zł

2 POKOJOWE:

- 37 m2 - Dąble, V/X p., filzy, ciemna kuchnia - 48.000 zł
- 48 m2 - Czarnogórska, III/IV p., filzy, balkon - 54.000 zł
- 48 m2 - os. Albertyńskie - telefon, II/X - 55.000 zł
- 52 m2 - Sportowe, I/I p., parkiet, hipoteka - 53.000 zł
- 54 m2 - os. Szklane Domy, telefon, IV/VI p., parkiet, hipoteka - 57.000 zł
- 48 m2 - Krakowiaków, II/II p., telefon, balkon - 52.000 zł
- 51 m2 - Wystouchów, 0/IV p., odpis podatkowy, oddane czerwiec '96 - 51.000 zł

3 POKOJOWE:

- 47 m2 - Al. okaju, IV/X p., ciemna kuchnia, standard - 56.000 zł
- 57 m2 - Wileńska, IV/IV p., filzy, parkiety, telefon, garaż - 75.000 zł
- 60 m2 - Kurczaba, II/IV p., garaż, telefon, loggia, parkiet - 75.000 zł
- 62 m2 - Nad Potokiem, I/III p., nowe, loggia, ładne - 74.000 zł
- 51 m2 - Tełgi, telefon, IX/X p., parkiet - 56.000 zł
- 80 m2 - Kalwaryjska, II/III p., parkiet, filzy, telefon, c.o., po remoncie, hipot. - 90.000 zł

4 POKOJOWE:

- 70 m2 - Sanocka, V/X p., telefon, standard - 72.000 zł
- 75 m2 - Oświecena, telefon, 0/XI p., standard - 75.000 zł
- 85 m2 - II Pułku Lotniczego, VI/VII p., telefon, parkiety, loggia - 39.000 USD
- 140 m2 - Zyblikiewicza, telefon, II/III p., służbówka, ogrzewanie elektryczne - 145.000 zł

DOMY:

- Libertów - 120 m2, dz. 30 a, dwupoziom., do wykończ. - 95.000 zł
- os. Kliny - segment w zab. szereg., 140 m2, dz. 3 a - 150.000 zł
- Olsza - 110 m2, dz. 6 a - 140.000 zł
- Czyżyny - 280 m2, dz. 5 a, 3 kondygnacje + garaż - 85.000 USD
- Zabierzów - 150 m2, dz. 5 a, II kondygn. - 95.000 zł
- os. Oficerskie - 200 m2, dz. 3 a, zab. szereg. - 90.000 USD
- Myślenice - 200 m2, dz. 12 a, typ dworek, modrzewiowy - 90.000 zł
- Niepołomice - dom parterowy 120 m2, po remoncie, dz. 1 ha - 120.000 zł
- Jerzmanowice (k. Ojcowa) - domek murowany, ok. 80 m2, dz. 56 a - 30.000 zł
- Wola Luborzyska (k. Kocmyrzowa) - dom II kondygn., dwurodzinny, dz. 70 a - 77.000 zł
- Swożowice - dz. 12 a, dom 250 m2, dwurodzinny, III kondygnacja
- os. Oficerskie - 1/2 w. III, 100 m2, ogród, garaż, ogrzewanie c.o., telefon - 130.000 zł
- Węgrzce - dom nowy, dwurodzinny, 8 pok., 2 kuch., 2 łaz., 2 garaże, 420 m2, dz. 10 a
- Rząska - 1/4 nieruchomości, 90 m2, 3 pokoje, kuchnia, taras 20 m2, po remoncie, 11 a ogród - 75.000 zł
- Brzeźnica - 100 m2, dom parterowy, działka 32a, 4 pokoje, kuchnia, wc, łazienka - 60.000 zł
- Soboniowice - 220 m2, działka 10 a, III kondygnacja - 55.000 USD
- Przeorzyły - 1/2 bliźniaka, 150 m2, działka 13 a, stan surowy zamknięty - 60.000 USD
- Zarabie - 220 m2, dz. 5 a, 7 pok., 2 kuch., 2 tarasy, 2 balkony, stan sur. zamk. - 58.000 zł

DZIAŁKI:

- N. Huta - uśl.-bud., 22 a - 3.500 zł/a
- Cholerzyn - bud., 50 a - 400 zł/a
- Soboniowice - bud., 7 a, 16 a - 1400 zł/a
- Iwanowice - bud., 30 a - 400 zł/a
- Myślenice - bud., 24 a - 1500 zł/a
- Rabka - bud., 30 a, - 2000 USD/a
- Bielany - bud., 24 a - 2000 zł/a
- Pychowice - bud., 27 a - 1700 zł/a
- Kryspinów - bud., 25 a - 1200 zł/a
- Kliny - bud., 7 a - 3600 zł/a
- Bielany - bud., 27 a - 2500 zł/a
- Pychowice - bud., 13 a - 20.000 zł
- Cheim - bud., 30 a - 2500 zł/a
- Łagiewniki - bud., 16,5 a - 35.000 zł
- Bieżanów - bud., 7 a - 9000 zł
- Balice - bud., 64 a - 20.000 zł
- Królowej Jadwigi - bud., 10 a - 7200 zł/a
- Bronowice - bud., 17 a - 3000 zł/a
- Libertów - bud., 25 a - 20.000 zł
- Wola Duchacka - bud., 17 a - 345 zł/a
- Swożowice - bud., 29 a - 1700 zł/a
- Golkowice - bud., 20 a - 1000 zł/a

LOKALE WYNAJEM:

- lok. hand. - ul. Zwierzyniecka, 150 m2 - 70 zł/m2
- lok. handl. - Centrum, 86 m2 - 50 zł/a
- lok. biurowy - ul. Cieszyńska, 120 m2 - 2000 zł/mies.
- reprezentacyjny lokal biurowy - Centrum, 215 m2 - 10 USD/m2
- lok. biur. - Kamelicka - 140 m2 - 20 zł/m2

LOGIS BIURO PRAWNE I OBROTU NIERUCHOMOŚCIAMI
ul. Szewska 21, tel. 22-09-87
pełna obsługa prawna, administrowanie nieruchomościami, porady prawne.

Biuro pilnie poszukuje dla swych Klientów domów w Podgórzu, dużych mieszkań w Krowdrzy, małych mieszkań - lokalizacja obojętna!

<p>Domy Stary Prokocim - dom w zabudowie bliźniaczej, pow. 230 m2, 6 pokoi, cena 158 tys. zł Swożowice - 1/2 bliźniaka, I kondygnacja do wykończenia, bez odbioru tech., dz. 6 a, cena 105.000 zł Soboniowice - dom 10 letni, 5 pok., kuchnia, 2 łazienki, dz. 60 a, cena 138.000 zł Krowdrza - atrakcyjna lokalizacja, dom nowy w zabudowie szeregowej, 5 pok., pow. użyt. 160 m2, garaż, cena 176.000 zł Łagiewniki - nowy dom, 7 pok., pow. 240 m2, dz. 8 a, cena równ. 85.000 USD Wola Justowska - Zakamycze, stan sur. zamk., podpiwniczony, parterowy, dz. 26 a, cena równ. 85.000 USD Bieżanów - Drożdżownia - stan sur. zamk., częściowe tynki wew., pow. 200 m2, dz. 6 a, cena 105.000 zł Jugowice - dom parterowy, podpiwniczony, 2 garaże, pow. 160 m2, dz. 7 a, cena równ. 60.000 USD</p> <p>Okazje Dom do remontu w bliskiej okolicy Parku Ojcowskiego, dz. 70 a, zabudowania gospod., cena 50.000 zł</p>	<p>Zabierzów - rozpoczęta budowa, dz. 7 a, zgromadzone materiały budowlane, cena 27.000 zł</p> <p>Mieszkania Stare Podgórze - 5 pok., 2 kuch., 2 łazienki wraz z własnością 1/4 nieruchomości, pow. 150 m2, cena 155.000 zł Rynek Dębnicki - 150 m2, do remontu + strych do adaptacji względnie nadbudowy (odrębna kw), cena 85.000 zł za całość Salwator - 2 mieszkania, łączna pow. 123 m2 + własność 54% kamienicy, cena równ. 90.000 USD os. II Pułku Lotniczego - 3 pok., 65 m2, V p., tel. cena 73.000 zł os. Piastów - 50 m2, 3 pok., I p., cena 53.000 zł</p> <p>Wynajem Wola Justowska - dom 500 m2, 10 pokoi, 4 łazienki, 2 garaże, wysoki standard wykończenia, czynsz 2000 USD Krowdrza - mieszkanie 70 m2, garaż, I piętro, telefon, czynsz równ. 450 USD (w tym płatności eksploatacyjne)</p> <p>Posiadamy szeroki wybór ofert sprzedaży kamienic w Krakowie m.in. ul. Westerplatte, Starowiślna, Krakowska, Lea, Łobzowska, Rakowicka, Limanowskiego</p>
--	---



POŚREDNICTWO
ZIELIŃSKI
ul. Krowoderska 63a
33-26-47

- kompleksowa obsługa prawna
- wyceny nieruchomości
- podziały fizyczne
- prowadzenie administracji budynków
- remonty i modernizacja mieszkań i domów

Działki budowlane w Głogoczowie 8 a, 16 a, płaskie, bardzo ładne, na wzniesieniu, cena 1300 zł/a

DOMY DO SPRZEDAŻY

- Opatkowice** - 400 m2, nowy, superkomfortowy, nowoczesna architektura, jednopiętrowy - 650.000 zł
- rej. Parku Decjusza** - 240 m2, wolnostojący, działka 8 a, superkomfortowy, cena 400.000 zł
- ul. Hoffmana** - 180 m2, dwa garaże, działka 10 a, ciekawe rozwiązania funkcjonalno-architektoniczne, cena równ. 150.000 USD
- Wola Justowska** - rej. kręgielni, 210 m2, działka 6,7 a, 7 pokoi, dom z lat 80-tych, cena 115.000 USD
- Bronowice Małe** - 300 m2, nietypowy, dz. 12 a, cena 500.000 zł

- Jugowice** - 300 m2, superkomfort, nowy, cena równ. 110.000 USD
- Kliny - ul. Księżycowa** - 300 m2, nowy, działka 8 a, cena równ. 170.000 USD
- Prokocim Stary** - 2/3 nieruchomości, wolne I i II piętro (mieszkanie o pow. 110 m2), garaż, cena równ. 60.000 USD
- ul. Czarnowiejska** - 1/2 kamienicy, wolne mieszkanie, 1 pokojowe, 38 m2, lokal sklepowy 18 m2, garaż, cena 80.000 zł
- Grębałów** - 85 m2, dom drewniany z lat 50-tych, działka 14,5 a, prąd, gaz, kanalizacja w budowie, cena 35.000 zł
- Bibice** - 200 m2, duża działka 34 a, wolnostojący, cena 150.000 zł
- Wawrzeńczyce** - 300 m2, nowy z pom. użyt. - 75.000 zł

rej. Myślenic - MOTEL + zagospodarowana działka z domkami campingowymi - 530.000 zł

Rytro k/Nowego Sącza - dom wczasowy - hotel, działka 44 a k. Popradu - 300.000 zł



NIERUCHOMOŚCI

DZIAŁKI - MIESZKANIA

KUPNO ● SPRZEDAŻ ● WYNAJEM

tel./fax 44-76-36, tel. 43-50-14

31-946 Kraków, os. Teatralne 10 (budynek kina "Świt")

Czarnochowice k/Wieliczki -

dworek 500 m²,

(bardzo atrakcyjne rozwiązania

architektoniczne),

stan surowy, działka 25 a,

w kwadracie, (sad), pełne uzbrojenie -

pilnie sprzedam,

cena równ. 50 tys. USD

DZIAŁAMY NA ZLECENIA INDYWIDUALNE

POSZUKUJEMY OFERT KAMIENIC, DOMÓW, MIESZKAŃ

I DZIAŁEK DO SPRZEDAŻY I WYNAJMU



Genesis

PRZEDSIĘBIORSTWO
USŁUGOWO - HANDLOWE
Spółka z o.o.

31-159 Kraków, Al. J. Słowackiego 29

Biuro Obrotu Nieruchomościami
Kraków, ul. Bieńczycka 168
tel. 43-00-25, fax 43-67-55

LOKALE HANDLOWE
sprzedaż - najem
w Centrum Handlowym "TOMEX"

DZIAŁKI

Brzoskwinia - 84 a (w tym 13 a bud.), woda, gaz, domek letni w parku krajobrazowym - 35.000 zł

Bęble - (dolina Będkowska) - działka budowlana 40 a, uzbrojona, ogrodzona, zagospodarowana, z altaną - 18.000 zł

tęg - dz. bud. na cele komercyjne, za ośrodkiem TV, 70 a - 2000 zł/a

okolica Brzeźnicy - dz. bud. uzbr., (wielkość i cena do uzgodnienia) oraz posiadłość ok. 2 ha z dworkiem

Bielany - dz. 40 a pięknie położona, budownictwo rekreacyjne

DOMY

Nowa Huta - Mistrzejowice Wschód - segment narożny w zabud. szeregowej, dz. 4 a, własn. hipot. - 150.000 zł

Północna część Krakowa - domki w zabudowie szeregowej o pow. użytkowej 220,9 m² i 258 m², działka 3 a, atrakcyjna lokalizacja

Okolice Niepołomic - domki wolnostojące i pow. użytkowej 105 m², działka 8 a, wolnostojący garaż, piękna okolica

Lazurowe Wybrzeże - posiadłość w pięknym parku z widokiem na morze, basen o nieregularnym kształcie, luksusowe umeblowanie, 20 minut samochodem do Cannes - równowartość 1,5 mln USD

MIESZKANIA - SPRZEDAŻ

Nowy Prokocim - 48 m², 2 pok. + kuch., wł. spół., superkomfort, flizy, terakota, mozaika, przed. zab., VII p. - 57.600 zł

MIESZKANIA - WYNAJEM

Nowy Bieżanów - pokój z kuch., umeblowane., tel., TV kablowa

LAS

Las - 2,5 ha mieszany z przepływającym strumykiem do sprzedania, okolice Kalwarii Zebrzydowskiej

Poszukujemy motelu, hotelu
w Jurajskim Parku Krajobrazowym

pełna obsługa prawna i notarialna

INTER POLMEX

POŚREDNICTWO NIERUCHOMOŚCI

Kraków, św. Marka 31

tel. 22-49-22, 22-46-90, tel./fax 21-90-47

DO SPRZEDAŻY

garsoniera - 26 m², Krowodrza, telefon, I piętro - 1,6 mln zł/m²

1 pokój - jasna kuchnia, 32 m², ul. Powiśle - 360 mln zł

1 pokój - jasna kuchnia, 32 m², balkon, tel., II piętro, ul. Grota Roweckiego - 13 mln zł/m²

2 pokoje - ciemna kuch., 37 m², telefon, ul. Spółdzielców - 460 mln zł

2 pokoje - jasna kuch., 42 m², I piętro, tel., balkon, Pl. Na Stawach - 15 mln zł/m²

5 pokoi - III p., 99 m², ul. Mogilska, odpis podatkowy - 1,1 mld zł

6 pokoi - II p., tel., 170 m², ok. Parku Krakowskiego

lokal handlowy - front, witryna, 77 m², Śródmieście, cena do negocjacji

lokal handlowo - usługowy - 50 m², ok. ul. Królewskiej - 20 tys. USD

DO WYNAJĘCIA

Lokal magazynowo-biurowy 60 m², tel., Podgórze - 7,8 mln zł/mies.

Lokal magazynowo-biurowy 115 m², tel., parter, socjalne, Podgórze - 15 mln zł/mies.

Lokal biurowy 24 m², 1 pokój, Centrum - 2 mln zł/mies.

Lokal biurowy 40 m², 2 pokoje, tel., parter, ul. Prażmowskiego - 7 mln zł/mies. + świadczenia

budynek wolnostojący 55 m², ul. Królowej Jadwigi, na cichej rzemiosło

1 pokój, jasna kuchnia 30 m², ul. Lubelska - 5,5 mln zł

1 pokój, jasna kuchnia, I piętro, nieumeblowane, os. Oświecenia - 3,9 mln zł + opłaty

2 pokoje, jasna kuchnia, telefon, 48 m², umeblowane, Kazimierza Wlk. garaż - 9 mln zł

Poszukujemy strychów do sprzedaży - Centrum, Krowodrza

ZAPEWNIAMY KOMPLEKSOWĄ OBSŁUGĘ PRAWNĄ
WYKONUJEMY KOMPLEKSOWE REMONTY I ADAPTACJE LOKALI
POSZUKUJEMY MIESZKAŃ, DOMÓW I DZIAŁEK DO SPRZEDAŻY
(OD ZGŁASZAJĄCYCH SIĘ NIE POBIERAMY PROWIZJI)



HAJTO

Firma Usługowo - Handlowa

Kraków, ul. Zamkowa 4, tel. 66-41-58

31-047 Kraków, ul. Sarego 19

tel. 22-58-27, 22-56-75, fax 22-58-06

DO WYNAJĘCIA

	pow. w m ²	cena zł
św. Agnieszki - handl., restauracja (front)	330	7.200
Kalwaryjska - biurowo-administracyjny	700	35.000
Grodzka - I piętro, biura	280	25 USD/m ²
Królewska - bank, gastr., rozrywka	1000	40.000
Grodzka - gastronomiczny, handl., piwnice	280	17.000/m ²
Madalińskiego - pokoje w biurowcu	18	250
Azory - dom wolnostojący	250+150	2500
Wola Justowska - dom wolnostojący	250	35.000

MIESZKANIA DO SPRZEDAŻY

	pow. w m ²	cena zł
Łużycka - 3 pokoje, telefon	57	68.500
Al. Pokoju - 3 pokoje, telefon	50	63.000
Lentza - 2 pokoje	37,5	45.000
os. Oświecenia - 4 pokoje, telefon	75	93.500

DO SPRZEDAŻY

	pow. w m ²	cena zł
Powstańców - dom wolnostojący + dz. 7 a	110	90.000
os. Widok - dom wolnostojący, dz. 4 a	110	140.000
Podgórze - dom wolnostojący, dz. 5 a	150	130.000
Wola Duchacka - dom wolnostojący	160	150.000
Prądyńskiego - 3 pokoje	62	80.000
Borsucza - 2 pokoje	37	37.000

mgr DĄBROWSKA - MAZUR
22-93-89, 21-75-87
SALWATORSKA 18/2
 (dawniej Karmelicka 56)

Poszukujemy domów, mieszkań, lokali do kupna i wynajmu

DOMY - SPRZEDAŻ

Wieliczka - Bogucice - 200 m2, dz. 15 a - 60 tys. USD

Grochowska - 150 m2, bardzo ładne - 90 tys. USD

k. Gdowa - 120 m2, działka 20 a - 75 tys. zł

MIESZKANIA - SPRZEDAŻ

1 pokójowe

Salwator - 51 m2 + tel. - 65 tys. zł

2 pokójowe

Centrum B - 50 m2, c.k., tel. - 54 tys. zł

Rząka - 50 m2, parter - 1,4 tys. zł/m2

Fertnera - 52 m2, X p. - 70 tys. zł

3 pokójowe

ul. Czarnogórska - 58,5 m2, IV p. - 72.000 zł

ul. Długa - 80 m2, II p. - 1,12 tys. zł/m2

ul. Teligi - 50 m2, tel., garaż - 70 tys. zł

ul. Rakowicka - 81 m2, tel., strych - 88 tys. zł

ul. Wileńska - 55 m2, IV p., garaż, tel. - 75 tys. zł

Powstańców - 78 m2, tel. - 1,2 tys. zł/m2

N. Bieżanów - 60 m2, IV p. - 70 tys. zł

ul. Lea - 47 m2, tel. - 1,5 tys. zł/m2

Kazimierza Wilk. - 75 m2, I p., tel., garaż - 49 tys. USD

WYNAJEM

Żytunia - mieszkanie 3 pok., tel. - 300 USD/mies.

Borek Fałęcki - dom, 240 m2 - 800 USD/mies.

LOKALE UŻYTKOWE - wynajem

Basztowa - 190 m2, 3 linie tel., biuro - 12 USD/m2 mies.

DZIAŁKI

Marzanny - 7 a - 1400 zł/a

Kaszów - 32 a - 20 tys. zł

Liszki - 4 a - 6 tys. zł

Wrzasowice - 17 a - 600 zł/a

Wola Justowska - 6 a - 45 tys. zł

GARAŻE - wynajem

Basztowa - 300 zł/mies.

Królowej Jadwigi - 75 zł/mies.

Kazimierza Wilk. - 130 zł/mies.

Dąbie - sprzedaż 13 tys. zł

ZAMIANA

os. Dąbie - zamienię garsonierę niewłasnościową na większe z dopłatą

NIERUCHOMOŚCI
 AGENCJA - STAROWIŚLNA 20
 kupno, sprzedaż, wynajmowanie
 Pełna obsługa prawna i notarialna
ul. STAROWIŚLNA 20, II p.
tel. 210-876
 zapraszamy od 10 do 18

MIESZKANIA - SPRZEDAŻ

ul. Wystouchów - 3 pok., j. kuch., 59 m2 - 62 tys. zł

os. Jagiellońskie - 2 pok., j. kuch., II p., 45 m2 - 48 tys. zł

Kurdwanów - 70 m2, IX piętro, 3 pok. + j. kuch. - 1200 zł/m2

ul. Czarnieckiego - 1/2 oficyny, 80 m2, tel., 2 poziomy + strych do adaptacji - 80 tys. zł

Al. Słowackiego - 110 m2, 4 pok., j. kuch., łaz., wc, udział w kamienicy 1/8 - 120 tys. zł

ul. Emaus - 56 m2, 2 pok. + j. k., po remoncie, wysoki parter - 1200 zł/m2

os. Ogrodowe - garsoniera, 22,5 m2, parkiet, III piętro, własność hipoteczna - 32 tys. zł

ok. Ogrodu Botanicznego - 1 pok., j. kuch., parkiet, 38,5 m2 - 1200 zł/m2

Ruczaj - 1 pok. + j. kuch., II p., 33 m2 - 1200 zł/m2

DOMY - SPRZEDAŻ

Zarable - dom całoroczny, dz. 5 a, stan sur. zamk., 220 m2, 7 pok., 2 łazienki, 2 kuchnie, garaż, 2 tarasy - 60 tys. zł + materiały

Borek Fałęcki - dom parterowy z zaadaptowanym poddaszem, dz.

3,5 a, pow. mieszk. ok. 200 m2, telefon, wykończony w 80%, salon, pok. dzienny, 3 sypialnie, łazienka, WC, kuch., mały ogród - 80 tys. zł

Swoszowice - 1/2 bliźniaka, 180 m2, dz. 6,5 a, c.o. gaz, wykończony w 60%, ładna okolica - 110 tys. zł do negocjacji

Wola Justowska - dom w stanie sur. półzamkniętym p.c. 500 m2, działka 10 a - 170 tys. zł

Wzgórza Krzesławickie - 400 m2, dz. 10 a, stan sur. zamk. (wykończenie 80%, gaz, woda, prąd, kanalizacja) - 90 tys. zł

DZIAŁKI

Piaski - pięknie położone dz. bud., każda ok. 10 a - 3 tys. zł/a

Zielonki - dz. bud. rolna, 64 a, cena do uzgodnienia

Bronowice - ul. Tełmajera - 8 a, pełne uzbr. - 50 tys. zł

ul. Kobleryńska - 32 a, możl. budowy 2 domów - 48 tys. zł

Oferta specjalna -

Do wynajęcia biuro przy Rynku Głównym. II p., 90 m2, 2 telefony - 25 zł/m2

Azory - pomieszczenie na magazyn, wejście z ulicy, 20 m2, tel. - 100 zł/mies. w tym ogrzewanie.

ok. ul. Grzegorzeckiej - strych do adaptacji, II p., 80 m2 (sq mebla), po remoncie dachu - 30 tys. zł

POSZUKUJEMY MIESZKAŃ - LOKALI - DZIAŁEK ZAPRASZAMY

PIASTOWSKA
POŚREDNICTWO NIERUCHOMOŚCI

KRZYSZTOF HAWLENA
 ul. Olimpijska 23, (róg Piastowskiej)
 30-065 Kraków, tel./fax 37-34-81

**OBSŁUGA NOTARIALNA
 WYCENY
 USŁUGI GEODEZYJNE
 I PROJEKTOWANIE**

OKAZJA!

Atrakcyjna, luksusowo wykończona (najnowsze technologie) rezydencja 400 m2, położona na pięknej widokowo działce w Bronowicach - do sprzedania

Promocyjna oferta bez prowizji!

DOMY - SPRZEDAŻ

Kraków-Mogilany - dz. 31 a, dom 200m2

Wola Justowska - 1/2 bliźniaka, wolnostojące, stany surowe

os. Oficerskie - segment 120 m2, ul. Zarzeczce, Zarable-Stróża, Swoszowice, ok. ul. Łokietka - stan surowy ("Wiarasie")

Kryspinów - dom letniskowy, dz. 14a

Garaż - ok. ul. Prądnickiej - 12 tys. zł

OKAZJA!

Zabierzów - luksusowy dom z basenem, dz. 15 a - 150 tys. USD

Opatkowice - dom 400 m2, dz. 20 a, stan sur. zamknięty, mocno zaawansowany - 110 tys. USD

PARCELE - SPRZEDAŻ

Bronowice - 16 a - 25 tys. USD

Radziszów - 16 a - 5,5 mln zł/a

Zabierzów, Węgrzce, Prądnik Czerwonny, Nowa Huta, Nowa Wieś, Chełm, Wola Rzędzińska k/Tarnowa, Łętownia k/Jordanowa

NAJEM - DOMÓW

os. Zarzeczce - 250 m2 - 1000 USD/mies.

Wola Justowska, Wróblowice

SPRZEDAŻ MIESZKAŃ

os. Oświecenia - 75 m2, częściowo umebl., 4 pok. - 900 mln zł

ul. Obopólna - 47 m2, 2 pok. - 660 mln zł

ul. Łużycka - 57 m2, 3 pok. - 650 mln zł

NAJEM - LOKALI UŻYTKOWYCH

Nowa Huta - 112 m2, lokal front.

ul. Tarnowskiego - 100 m2, handel, usługi

ul. Retoryka - 75 m2 - biura, gab. lekarskie

Myślenice (na gabinety lekarskie), ul. Mikołajska - lokal sklepowy, Kazimierz - na agencję towarzyską, biura: Cybulskiego (20 m2, 30 m2), ul. Siemiradzkiego (136 m2), ul. Czapskich (800 m2), ul. Szeroka (550 m2), ul. Moniuszki (120 m2), ul. Pachoskiego (90 m2), ul. Karmelicka (200 m2)

garaże: ul. Głowackiego, okolice ul. Warmijskiej

FIRMA "OTTO" NIERUCHOMOŚCI

Kraków, ul. Śliczna 34, p. 223
 tel. 11-03-26 w. 118
 49-82-12

Pełna obsługa prawna, notarialna, budowlana

MIESZKANIA:

1 pok. - Śródmieście, 35 m2, I p. - 450 mln zł

1 pok. + kuch. + lokale hand. - Dębnik, 100 m2 - 1 mld zł

2 pok. - II Pułku Lotniczego, 62 m2, IX p. - 700 mln zł

2 pok. - Bronowice, 47 m2, I p. - 670 mln zł

3 pok. - os. Górall, 68 m2, II p. - 680 mln zł

3 pok. - Piaski, 57 m2, VII p. - 700 mln zł

3 pok. - Boh. Września, 52 m2, parter - 600 mln zł

5 pok. - Rondo Mogiłskie, 100 m2, III p., nowe - 1,1 mld zł

6 pok. - ul. Karmelicka, 160 m2, II p. - 60 tys. USD

DOMY:

ul. Łokietka - 300 m2, dz. 5 a, zab. szereg., stan sur. zamk. - 65 tys. USD

Wola Justowska - 280 m2, dz. 10 a - 2,4 mld zł do negocjacji

Na Stokach - 220 m2, st. sur., dz. 12 a - 850 mln zł

Na Stokach - 350 m2, dz. 7 a - 1,5 mld zł

Borek Fałęcki - 240 m2, dz. 4 a (kilka domów łączonych) - 2,4 mld zł

tagielniki - pół domu, 150 m2, z lok. użyt. garaż - 1,4 mld zł

15 km od Krakowa, dom drewniany, 75 m2, dz. 7 a - 500 tys. zł

LOKALE HANDLOWE DO WYNAJĘCIA:

ok. Rynku - 28, 40, 50, 65, 78 m2 plwnice - 500 tys. zł/m2 + VAT

98 m2, 3 lokale sklepowe + biura - 2,5 USD/m2 + VAT

40 m2, II p. - 8 USD/m2 + VAT

DZIAŁKI BUDOWLANE:

Golkowice - 20 a - 200 mln zł

Wola Justowska - 7 a - 750 mln zł

Podgórze - 9 a - 370 mln zł

Bieżanów - 14 a - 350 mln zł

Niepołomice - 16 a - 110 mln zł

tuczanowice - 50 a - 100 mln zł

Prądnik Czerwony - 49 a - 490 mln zł (bud. przem.)

SPRZEDAM W TRAKCIE BUDOWY:

Motel w Krakowie na 16 domów, 100 pok., podziemne garaże, 47 a - 0,5 mln USD

Oferujemy również biura i powierzchnie magazynowe:

CZEKAMY NA OFERTY

Od sprzedających nie pobieramy prowizji

Kancelaria Prawna "LIWIA"

biuro - ul. Długa 34/3, tel. 34-30-11, 32-11-06

PEŁNA OBSŁUGA PRAWNA OBROTU NIERUCHOMOŚCIAMI,
ODWŁASZCZENIA, WYCENY, BADANIE STANU PRAWNEGO
wyszukiwanie na zlecenie obiektów o cechach wskazanych przez klienta
SKUP - SPRZEDAŻ - WYNAJEM - ZAMIANA WSZELKICH NIERUCHOMOŚCI

Centrum Krakowa - 3 piętra w biurowcu do dzierżawy z prawem pierwokupu

Centrum Podgórze - kamienica 660 m², wolna, cena 270.000 zł

Jerzmanowice - dz. 2 ha, malowniczo położona, z "Ostańcem", uzbrojona, pod zabudowę

rejon ul. Kobierzyńskiej - dz. 3 ha pod M2 - cena ok. 1500 zł/a

rejon Łokietka - stan surowy, 270 m², dz. 4,5 a - 109 tys. zł

Opolska róg Łokietka - dz. 5,6 a, uzbr. - 5000 zł/a

Katowicka - dz. bud. 33 a, uzbr. - 3000 zł/a

Bronowicka - garaż, hipoteczny - 9900 zł

koło Giganta - dz. pod bud. wielorodzinne, 33 a - 9900 zł/a

Krowoderskich Zuch. - dz. pod usługi i handel, 12 a - 9900 zł/a

os. Sidzina - przy autostradzie, 1 ha, pod motel i stację paliw - 2500 zł/a

gm. Zabierzów - zabud. folwarku, 900 m² na dz. 70 a - 90 tys. zł

gm. Zabierzów - hala magaz., 1500 m² na dz. 1 ha, teren

ogrodzony, oświetlony, wybetonowany, wszystkie media

Giebułtów - działki 15 i 30 a, budowlane, uzbr., - 1500 zł/a

Brzeźnica - dom murowano-drewniany, 50 m², dz. 2 ha w tym

sad, las i 80 a bud., dojazd asfaltowy, media przy dz. - 60 tys. zł

Jawornik - dom drewn. (lata 50-te), 150 m² oraz zab. gospod.

murowane, dz. 2,5 ha z ogrodem, wszystkie media - 69 tys. zł



BIURO USŁUG GEODEZYJNYCH SZACOWANIA I OBROTU NIERUCHOMOŚCIAMI "GEOLAND"

30-508 Kraków, ul. Staromostowa 2
tel./fax (012) 56-53-25

BIURO WYKONUJE:

- mapy dla celów projektowych i prawnych
- podziały i rozgraniczenia nieruchomości
- regulacje stanów prawnych nieruchomości
- tyczenie i inwentaryzację budynków i budowli
- wyceny nieruchomości

Wyszukujemy tereny pod inwestycje

KRAKOWSKI ZESPÓŁ EKSPERTÓW

"WACETOB - PZITB" s.c.

BIURO OBROTU NIERUCHOMOŚCIAMI

30-048 KRAKÓW, ul. Juliusza Lea 16 A, pok. 2

tel. (012) 33-02-77 wew. 339

fax (012) 12-47-05

Działki do sprzedaży:

Swoszowice - 15 a, cena 2500 zł/a

Bielany - 30 a, cena 2200 zł/a

ul. Na Błonie - 20 a, cena za całość 45.000 zł

Lokale do sprzedaży:

biurowy, II p., centrum, 107 m², cena 1550 zł/m²

Domy do sprzedaży:

ul. Ryńskiego - wycena do wglądu (okazja)

ul. Wronia - wycena do wglądu (okazja)

ul. Lubicz - 2000 m² - 500.000 USD

ul. Wyspiańskiego - 200.000 USD

os. Kliny - 140 m² - 150.000 zł

Opatkowice - 450 m² (willa) - 260.000 USD

Lokale do wynajęcia:

handlowy 62 m² - centrum

biurowy ok. 100 m², tel., wc - centrum

Przyjmowanie zleceń na wyceny tel. 33-02-70 w. 191

ZAINTERESOWANYCH ZAPRASZAMY DO WSPÓŁPRACY

BIURO NIERUCHOMOŚCI I POŚREDNICTWA s.c.

ul. Karmelicka 17

tel. (012) 22-10-57

Al. Słowackiego 11b/23

tel. (012) 32-12-10

Czynne: pon.-pt. w godz. 10-18

ul. Lubomirskiego - kamienica z wolnymi mieszkaniami 590 m², możliwość nadbudowy, w oficynie lokale - 185.000 zł

Swoszowice - komfortowy dom 160 m², z tel., działka 15 a, woda źródłana i miejska - 100.000 USD

Al. Słowackiego - 3 pok., 65 m², I piętro, parkiety, wc, łazienka, balkon na podwórko - 78.000 zł

Bielany - działka bud. 4,6 a, uzbrojona - 25.000 zł

ul. Żelazna - działka budowlano-usługowa 2 a, przez. pod komunikację, obsl. sam., handel, itp. - 20.000 zł

ul. Kazimierza Wik. - 55 m², 3 pok., II piętro, z tel., standard - 30 tys. USD

os. Krakowiaków - 68 m², 2 pok., parter, flizy, podłoga z desek - 68.000 zł

Centrum E - 1 pok. z aneksem kuch., łaz., balkon 34 m² - wszystko wpisane w wycinek koła, pok. 51 m² - 59.000 zł

ul. Zakamycze - działka 53 a, piękna widokowa, ze starym domkiem 130 m² po generalnym remoncie - 110 tys. USD

Olsza - dom 120 m² ze strychem, do adaptacji i piwnicami użytkowymi + garaż wolnostojący, dz. 6 a - 145.000 zł

ul. Michałowskiego - 1185 m² + 81 m² lokali, możliwość nadbudowy, wolne małe mieszkania - 850.000 zł

Wieliczka-Krzyszkowice - dom, 3 pok., 60 m², kuch., łaz., wszystkie media, dz. 15 a - 50.000 zł

Tyniec - działka budowlano-rekreacyjna 48 a, woda, prąd, gaz - 34.000 zł

Łagiewniki - działka bud. 4,1 a, możliwość zabud. do 4 kondygnacji, pełne uzbr. - 45.000 zł

Salwator - działka bud. 12 a, ze starym domem - 180.000 zł

**ZAPRASZAMY
do nowo otwartego biura
przy Al. Słowackiego 11b/23
tel. 32-12-10**

SPRZEDAŻ

Sprzedam udział w kamienicy (5/12), 225 m2, przy ul. Wenecji 2 B, cena 50.000 zł (do uzgodnienia). Tel. (022) 48-00-44

Sprzedam połowę dużej kamienicy w atrakcyjnym punkcie przy Alejach. Po kupnie wolne superkomfortowe mieszkanie 3 pokojowe 100 m2, telefon, idealne również na ekskluzywne biuro lub gabinety. Możliwość uzyskania dalších lokali, cena przystępna. Pośrednictwo wykluczone. Tel. (012) 22-68-46 wieczorem.

Kurdwanów! działka rolniczo-budowlana, uzbrojona, 11 a, garaż na działce, cena 20.000 zł. Tel. 21-01-85.

Sprzedam działkę uzbrojoną 34 a,

Działkę budowlaną, 24 a, uzbrojoną, pomiędzy Dolną Mnikowską a Krzeszowicami sprzedam, cena 8 mln zł/a. Tel. (012) 23-70-22.

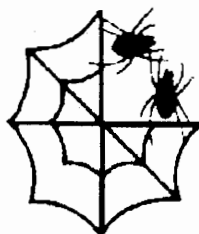
Dom (Prokocim Nowy), 200 m2, 2 garaże po 20 m2, stan surowy otwarty, dz. 3 a, media sprzedam, cena 57.000 zł. Tel. 23-30-14 (9-11, 21-23).

Mieszkanie 1 pokojowe, 38 m2, ul. Zakątek, cena 57.000 zł. Tel. 36-39-02.

Lokal handlowy, 100 m2, media, hipoteka, do wykończenia, Prokocim Nowy, cena 30.000 zł. Tel. 23-30-14 (9-11, 21-23).

Odstąpię udział w spółdzielni mieszkaniowej (odpis), mieszkanie odbiór czerwiec 1996 r. Tel. 48-73-25.

Sprzedam malowniczo położoną parcelę budowlaną w Wielkiej Wsi 30 a, cena 34-53-40 (18-20).



ZAKŁAD PRODUKCYJNY

"PAJĘCZYNA"

J. Firek & L. Kwaśniak

32-087 Kraków Zielonki 518, tel./fax (012) 34-12-32

OFERUJEMY:

★ SIATKĘ RABITZA

★ DRUT WIĄZAŁKOWY

★ SIATKI OGRODZENIOWE OCYNKOWANE

★ SIATKI OGRODZENIOWE - KOLOROWE POWLEKANE TWORZYWEM

★ GWOŹDZIE BUDOWLANE

U PRODUCENTA NAJTANIEJ!

WARUNKI PŁATNOŚCI DO UZGODNIENIA

POŚREDNICTWO
NIERUCHOMOŚCI

DOMADEK

**30-105 KRAKÓW
UL. KOŚCIUSZKI 48
TEL. 67-48-99**

KUPNO - SPRZEDAŻ - DZIERŻAWA - WYNAJEM

przy trasie E40, cena 500 zł/a, ewentualnie zamienię na lokal w Krakowie lub samochód dostawczy. Tel. 21-13-69 wieczorem.

Jordanów! mieszkanie superkomfortowe 55 m2, z telefonem sprzedam (cena ok. 42 tys. zł) lub zamienię na Kraków. Tel. (0187) 75-581.

Sprzedam działkę bud.-przem., pow. 63 a, ogrodzona + dom 200 m2, za Kryspinowem, cena 65 tys. USD. Tel. 152-987.

Dom narożny, stan surowy, pow. całk. 310 m2, dz. 6 a, okol. ul. Łokietka sprzedam, cena 110.000 zł. Tel. (012) 12-74-22.

2 garaże po 20 m2 (hipot.), do wykończenia, Prokocim Nowy sprzedam. Tel. 23-30-14 (9-11, 21-23).

Chrzanów - Trzebińska, pilnie sprzedam mieszkanie 60,5 m2, 3 pokoje, kuchnia, I piętro, telefon, cena 42.000 zł. Tel. (035) 368-76 (wieczorem) p. Mirosława Giza.

Domek letniskowy całoroczny w Żegocinie na dz. 5 a, cena 65.000 zł. Tel. 44-45-30.

2 parcele 6,8 a, 7,2 aa na os. Kliny, uzbrojenie, woda, gaz, ogrodzona, cena 3,6 zł/a. Tel. 66-29-67 (odpis).

Ogródki działkowe nad Rudawą! działka 300 m2, częściowo zagospodarowana, prąd, woda sprzedam, cena 100 mln zł (do negocjacji). Tel. 34-22-25.

Działkę rekreacyjną 19 a i 24 a (las) w Udorzu koło stadniny koni sprzedam, cena 10.000 zł za całość.

Sprzedam domek drewniany, komfortowy, 75 m2, dz. 7 a, wszystkie media, wraz z zabudowaniami, do rozbudowy, ogrodzony, w Podłężu, cena 50.000 zł (lub zamienię na mieszkanie). Tel. 25-61-97.

Nowa Huta os. Ogrodowe sprzedam mieszkanie hipoteczne 45 m2, cena 11 mln zł/m2. Tel. 44-08-27.

Sprzedam dom hipoteczny w al-

werni, działka 1 ha w rozbudowie 208 m2, budulec - thermomur, 1/3 domu zamieszkała, wszystkie media miejskie, telefon, cena 150.000 zł. Tel. 83-13-16.

Pawilon handlowy w Bieńczykach, pow. 54 m2 z telefonem sprzedam, cena 65 tys. zł. Tel. 23-37-99.

Dom w Lagiewnikach, 5 pokoi, 2 łazienki, warsztat, 2 garaże, telefon, działka 5 a - sprzedam, cena 130.000 zł. Tel. 67-37-87.

Czernichów - dz. 21 a, sprzedam, cena 4 mln zł/a. Tel. 82-30-94.

Sprzedam mieszkanie własnościowe M4, 69,4 m2, 3 pokoje, balkon, IX p., Śródmieście na os. Kurdwanów, cena ok. 75 tys. zł (do uzgodnienia). Tel. 543-114.

Mysłenice - sprzedam widokową działkę budowlaną, 16 a, cena 3,5 tys. zł/a. Tel. (012) 72-38-91.

sprzedam budynek, pow. 200 m2 (działalność produkcyjna, gastronomiczna, hurtownia), piwnica, wiaty, pow. 70 m2, możliwość adaptacji strychu pow. 200 m2, dz. 7 a, cena 30.000 zł. Tel. grzech. 37-62-03 (16 - 20).

Działkę 12 a, budowlaną, wszystkie media, zezwolenie na budowę z planami domu w Michałowicach sprzedam, cena 180 mln zł. Tel. 25-56-71.

Sprzedam lokal pod gastronomię - "Zajazd Luboń" na parceli 31 a przy Zakopance, cena 50 tys. USD do negocjacji. Tel. (012) 72-32-04.

Sprzedam działki budowlane przy ul. Bieżanowskiej, cena ok. 28 mln zł/a. Tel. 11-49-65.

Sprzedam garaż murowany z kanałem, własność notarialna, Azory, ul. Murarska, cena 150 mln zł. Tel. 32-23-37.

Sprzedam działkę budowlaną, w pełni uzbrojoną, 15 a, w Wielkiej Wsi (10 km od Krakowa - kierunek Olkusz), cena 750 zł/a. Tel. 37-47-03, 39-12-44.

Sprzedam działkę budowlaną, uzbrojoną w Przegorzalach, pow. 100 a, cena 7000 zł/a. Kontakt: ul. Nietoperzy 5, Kraków - Przegorzalę (w soboty).

Sprzedam komfortowy dom dwurodzinny, 240 m2, podpiwniczony, 2 garaże (1 wolnostojący z kanałem), działka 17 a, cena ok. 200.000 zł. Gorlice, tel. (018) 37-76-64.

Sprzedam za ok. 90 tys. zł dom komfortowy o pow. 170 m2, na działce 14,5 a, ogrodzonej, lub zamienię na mieszkanie w Krakowie do 50 m2 (3 pok.). Warunki do uzgodnienia. Kontakt: Nowe Brzesko, tel. 181.

Sprzedam dwie działki (przylegające) bud.-rolne, 200 m od trasy E-4,

Sprzedam dom (stan surowy, zadaszony) w **Bukowinie Tatrzańskiej na Wysokim Wierchu**, pow. 500 m2, dz. 15 a, prąd, telefon, 50 m od wyciągów narciarskich, widok na Tatry (garaż, wykop basenu, sauna, 6 łazienek, 8 pokoi + inne pomieszczenia).



**Tel. 13-20-42 lub
(0049) 6151-315628**

63 a i 26 a. Jerzmanowice 395, tel. 178 (bez pośrednictwa).

Śledziejowice - gm. Wieliczka, działka 15 a, uzbrojona, sprzedam, cena 8 mln zł. Tel. 43-29-25.

Superkomfortową willę z dużą działką w Nowej Hucie sprzedam lub zamienię na mieszkanie z dopłatą lub wynajmę. Tel. 44-26-85.

Sprzedam M4, 64,2 m2, II p., w Olkuszu (os. Słowiki). Tel. (035) 43-46-69 (po 15.30).

Mieszkanie 38 m2 + lokal sklepowy + garaż + udział w Centrum sprzedam, cena ok. 80 tys. zł (do

Sprzedam działkę budowlaną, uzbrojoną, 9 a, w Krakowie przy ul. Helimana (Wola Duchacka), bardzo ładna okolica, cena 320 mln zł (do negocjacji). Tel. 66-92-89.

Zdzisławice k/Krakowa, dz. 83 a, rolno-budowlana, cena 140 mln zł (do negocjacji). Tel. 37-39-23.

Działka budowlana, uzbrojona, 10 a, w Libertowie, cena 1700 zł/a. Tel. 33-80-04 lub (090) 33-44-81.

Sprzedam działkę budowlaną 24 a, gm. Michałowice, cena 6 mln zł/a. Tel. 21-66-25, 57-81-80.

PRACOWNIA PROJEKTOWA
JANUSZ REJZNER
 Przygotowywanie kompletnych wniosków do:
- DECYZJI WZiST
- ZEZWOLENIA NA BUDOWĘ
 Tel./fax (48 12) 30-408 Kraków, ul. Odrzańska 8/24 skr. 62
 23-10-97 biuro: 31-109 Kraków, Piłsudskiego 14

negocjacji). Tel. 34-20-83 (po 18.00).

Kraków Zestawice - działkę przemysłową, 56 a, woda, prąd, sprzedam, cena 84.000 zł. Tel. 722-960.

Sprzedam dom w Śledziejowicach z thermomuru, nowy styl zachodni, stan surowy zamknięty, pow. 200 m2, dz. 8 a, ogrodzona, cena 150 tys. zł. Tel. 44-95-48.

2 pomieszczenia kilku izbowe, ponad 100 m2, 2 pomieszczenia mieszkalne lub biura (ul. Kalwaryjska na przeciw "Korony") - sprzedam. Tel. 56-18-96, 56-24-32.

Sprzedam działkę rolno-budowlaną 55 a, możliwość podziału, przy drodze, nad rzeką w gm. Raciechowice. Kontakt: Myślenice, ul. Gątczyńskiego 1/25.

Sprzedam rozpoczętą budowę domu, lokalizacja Myślenice-Zarabie. Działka 6 a, uzbrojona: woda, kanalizacja miejska, gaz, prąd. Możliwy odpis od podatku, cena 39.000 zł. Tel. 36-14-62 (16 - 18).

Sprzedam budynek parterowy, pow. 90 m2, podpiwniczony, możliwość adaptacji strychu, pow. 90 m2, płyta nad parterem żelbetowa, pow. dz. 53 a, cena 65.000 zł. Tel. 36-14-62 (16 - 18).

Mieszkanie 4 pokojowe _ j. kuchnia, II/IV p., pow. 75 m2 na Woli Duchackiej, cena 75 tys. zł. Tel. 55-65-05 (po 20.00).

Jugowice! Dom 150 m2, po remoncie, dz. 8,9 a, cena 60 tys. USD. Tel. 12-33-41.

Domek drewniany na działce rekreacyjnej 25 a, w lesie, nad Sanem (Bieszczady), prąd, woda, dobry dojazd - sprzedam, cena 11 tys. zł lub zamienię na używany samochód. Tel. 43-45-47 (wieczorem).

Sprzedam mieszkanie w budowie, termin oddania - czerwiec 1996 r., pow. 51 m2, na os. Kurdwanów. Tel. 45-79-31 (po 20.00)

Sprzedam dom w Olkuszu, 220 m2, stan bardzo dobry, cena 980 mln zł. Tel. (035) 43-42-29.

Działka 24 a, z zabudowaniami, 1/2 km od rzeki Wisły, uzbrojona, w miejscowości Samocice woj. tarnowskie, cena 9.500 zł. Kontakt: Jan Ciepiela, 33-260 Gręboszów 129, tel. 75 po 18.00.

Gospodarstwo rolne 7 ha, z zabudowaniami na Podgórzu Ciężkowickim - sprzedam. Cena ok. 45 tys. zł. Tel. 12-51-11 po 15.00.

KRZCZONÓW



dom letniskowy,
całoroczny, pow. 120 m2,
garaż z tarasem,
pięknie usytuowany,
las, potok, działka 14 a
cena 55.000 USD
Tel. 23-16-38

KRAKÓW, UL. WARMIJSKA 7
TEL. 36-22-22, FAX 36-22-66

KTO
 KRAKOWSKI TYGODNIK OGŁOSZENIOWY

Największa gazeta reklamowa POLSKI POŁUDNIOWEJ

polecamy
Państwu swoje
wydawnictwa:

HURTOWNIE 28
 Polski Południowej I PRODUCENCI

BANKI 9
UBEZPIECZENIA

MATERIAŁY BUDOWLANE
 I BUDOWNICTWO 20

U NAS NIE MA ZWROTÓW !

Sprzedam dom dwurodzinny w Rzępcie k/Krakowa, 250 m2, dz. 27 a, wykończony w 90%, cena 165 tys. zł (czysta hipoteka). W rozliczeniu możliwość mieszkania. Tel. (012) 23-40-51.

3/4 willi przy Królowej Jadwigi sprzedam (w tym mieszkanie: 125 m2, 80 m2 i 2 garaże), cena ok. 2 mid zł. Tel. 25-14-38.

Sprzedam 400 a ziemi pod zabudowę domków lub przemysłowe. Na obrzeżach N. Huty. Kontakt: os. Na Stoku 29/10, 31-706 Kraków.

Sprzedam działkę budowlaną, uzbrojoną, 85 a, na trasie Zielonki - Skala, cena 700 mln zł (do negocjacji). Tel. 32-22-16 po 20.00.

Domek, dz. 6 a, przy lasu Bielańskim sprzedam lub zamienię na mieszkanie w Śródmieściu. Kontakt: Kraków, ul. Ks. Józefa 11/1.

Sprzedam 2 garsoniery (weekendowe), komfort, Krynica Górską, całość boazeria drewniana. Tel. 22-88-95.

Sprzedam mieszkanie 2 pokojowe z tel., ul. Senatorska, 50 m2, cena 615 mln zł. Tel. 72-01-62.

2 pokoje, kuchnia, łazienka w domu jednorodzinnym sprzedam lub zamienię na Kraków. Wiadość: Kraków, ul. Ks. Józefa 11/1.

Kielce - nowy dom częściowo wykończony, woda; siła, telefon, sprzedam lub zamienię na Kraków, na mieszkanie, dom, działki. Tel. (012) 49-11-67.

Śledziejowice - gm. Wieliczka, działka 15 a, uzbrojona, sprzedam, cena 8 mln zł. Tel. 43-29-25.

KUPNO

Kupię garsonierę lub pokój z kuchnią w Nowej Hucie. Tel. 47-33-62.

Kupię mieszkanie 3 pokojowe do 65 m2. Tel. 11-38-51 (od 17.00).

Kupię mieszkanie 2 pokojowe, na parterze, z telefonem. Tel. 17-28-52 (10 - 17).

Zdecydowanie kupię mieszkanie średniej wielkości w przestronnym, ekskluzywnym budownictwie (najchętniej nowym, odpis, udział, chętnie stan surowy), okolice Centrum. Tel. 55-40-10.

CEDRUS Sp. z o.o.
oferuje w ciągłej sprzedaży:
 boazerię panelową i z PCV, płyty meblowe, blaty kuchenne, podłogi panelowe, parapety oraz okucia meblowe
 Zabierzów, ul. Krakowska 176, tel. 85-16-60

KUPNO

Kupię mieszkanie bez pośredników, ok. 50 - 60 m². Krowodrza, Śródmieście lub okolice. Wieżowce wykluczone. Tel. 58-05-08.

os. Widok - mieszkanie 3 pokojowe - kupię. Tel. 36-45-95.

Kupię mieszkanie, min. 2 pokoje, do 400 mln zł. Tel. 12-94-87.

Kupię mieszkanie od 50 do 57 m², dz. Krowodrza. Tel. 23-30-49.

Pilnie kupię mieszkanie z odpisem podatkowym do 60 m². Tel. 23-50-33.

Kupię garsonierę. Tel. 21-20-33 w. 222.

Działkę budowlaną w okolicach: Cheim, Dębniaki, Zakrzówek, Pychowice, Kostrze, Tynec, Bronowice, Bielany - kupię. Tel. 66-31-29.

Kupię wiejski dom nad wodą, dz. do 20 a. Tel. 55-08-13.

Kupię mały dom w Krakowie lub okolicy. Tel. 17-20-26 (17-22).

Kupię mieszkanie 2 lub 3 pokojowe. Tel. 55-64-89.

Kupię domek (nieduży) w Krakowie lub okolicy. Tel. 57-71-92.

Kupię mieszkanie 2 lub 3 pokojowe N. Bieżanów do remontu. Tel. 58-62-98.

Domek do 100 m², może być do remontu lub wykończenia. Kraków i okolice - kupię. Tel. 66-90-30.

Kupię działkę ok. 10 a, Ruczaj Zabrze, ul. Tyniecka, ul. Kobierzyńska lub Pychowice. Tel. 11-82-46.

Kupię mieszkanie, ok. 55 m², 3 pokojowe, odgórze, Krowodrza, Nowa Huta, chętnie stan surowy do ok. 600 mln zł. Tel. 49-30-04.

Kupię kamienicę w centrum Krakowa do 150.000 zł. Tel. (012) 21-60-59 (wieczorem).

Kupię działkę - dębniaki, Zakrzówek, Pychowice. Tel. 58-92-40.

Kupię mieszkanie ok. 40 m², parter z loggią w Nowej Hucie lub na Olszy. Tel. 44-08-27.

Odkupię udziały w spółdzielni mieszkaniowej. Tel. 43-14-43 (po 18.00).

Kupię mieszkanie do 300 mln zł na terenie Nowej Huty, najchętniej do remontu. Tel. 43-14-43 (po 18.00).

Kupię działkę z przeznaczeniem na usługi w Krakowie do 10 a wwyż. Tel. 12-62-51.

Kupię garsonierę. Tel. 36-24-37.

Mieszkanie ok. 35 m², Nowa Huta, Prądnik, Ugorek kupię. Tel. 47-28-30.

Kupię mieszkanie 3, 4 pokojowe lub domek - blisko Centrum, w rozliczeniu możliwość mieszkania dwupokojowego na os. Podwawelskim. Tel. 66-37-91.

Strych do adaptacji w centrum kupię. Tel. 32-41-41.

Beskid Makowski lub Żywiecki - ta-

dnie położony, domek drewniany, dobry stan, z działką kupię. Tel. (012) 21-82-04.

Zdecydowanie kupię mieszkanie własnościowe 2 pokojowe lub duży pokój z kuchnią. Tel. grzec. 37-62-03 (16 - 20).

Kupię garsonierę do 150 mln zł. Może być do remontu. Tel. grzec. 37-73-64 (16 - 22).

Kupię pokój z kuchnią, I, II piętro z telefonem. Tel. 37-29-41.

Garsonierę lub małe mieszkanie do 30 m² kupię (parter, Nowa Huta wykluczone). Tel. 12-04-08 (wieczorem).

Kupię działkę w okolicy ul. Tynieckiej, Pychowice. Tel. 47-87-12.

Kupię mieszkanie własnościowe do 60 m², 3 pokojowe, w rejonie Parku Krakowskiego lub Kleparza. Tel. 34-07-46.

Pilnie kupię kiosk. Tel. 82-00-34 (po 19.00).

Kupię ośrodek turystyczny z 25 ha w Małopolsce. Tel. 32-20-17.

Kupię małą parcelę w dobrej lokalizacji w Krakowie. Tel. 12-04-27.

Kupię ruderę lub dom do remontu w dobrej lokalizacji w Krakowie. Tel. 12-04-27.

Kupię dom do remontu lub okolicy przy głównej drodze. Tel. 33-22-43 (po 18.00).

Kupię kurnik blisko Krakowa. Tel. 33-22-43 (po 18.00)

Parcelę budowlaną, dz. 10 a - kupię. Ruczaj, Łągiwniki, Bielany, Jugowice. Tel. 11-82-46 (po 18.00).

Domek letniskowy lub chatę wioską w ładnej okolicy kupię. Tel. 55-50-75.

Kupię mieszkanie od I do III p.,

Parcelę budowlaną do 7 a w Krakowie kupię. Tel. 47-61-85.

Kupię dom do 150 m² w Krakowie, może być do remontu. Tel. 47-61-85.

Kupię działkę 7 - 10 a w Krakowie, pod warsztat samochodowy. Tel. 32-51-85.

Kupię działkę budowlaną ok. 10 a, uzbrojoną, teren Krakowa - komunikacja MPK. Tel. 58-33-47.

Kupię mieszkanie 3 - 4 pokojowe, ok. 70 m², w nowym budownictwie, z telefonem w spokojnym rejonie Krakowa, bez pośredników. Tel. 58-96-54.

Kupię bez pośredników mieszkanie 3 pokojowe, ok. 50 - 55 m², z balkonem, Śródmieście lub okolice. Tel. 13-54-45.

Dom do remontu lub rozpoczętą budowę na dz. powyżej 8 a, ok. Ruczaj, dębniaki, Kliny - kupię. Tel. 56-18-96, 56-24-32.

Kupię pokój z kuchnią ok. 30 m². Tel. 45-97-43.

Kupię mieszkanie w nowym budownictwie, 50-60 m², tel. (012) 17-37-05 w. 114a lub (041) 31-72-72.

Dom do remontu (ok. 300 mln zł), na dz. min. 10 a w ok. Krakowa kupię. Tel. 43-45-47 (wieczorem).

Kupię działkę budowlaną ok. 10 a. Tel. 43-45-47 (wieczorem).

Kupię mieszkanie 3 pokojowe, os. Cegielniane lub Ruczaj. Tel. 11-38-51 po 17.00.

Kupię mieszkanie w Centrum ok. 100 m² do 130 tys. zł. Tel. 55-42-43.

Kupię domek w Krakowie do 150 tys. zł. Tel. 55-42-43.

Kupię garsonierę lub małe mieszkanie w Nowej Hucie. Tel. 47-33-62.

dowę w płd. lub zach. części Krakowa (w granicach miasta). Tel. 25-56-31.

Kupię działkę 20 - 25 a, uzbrojoną, z dobrym dojazdem lub budynek do remontu na ładnej działce w rej. Pychowic, Kobierzyna, B. Fałęckiego, Opatkowic. Tel. (090) 33-28-75.

Kupię mieszkanie 60 - 70 m², Krowodrza, Śródmieście, Dębniaki. W rozliczeniu możliwe atrakcyjne mieszkanie 1 pokojowe. Tel. 23-08-91.

Kupię działkę budowlaną ok. 10 a, najchętniej Nowa Huta lub bliska okolica. Tel. 49-39-66.

Kupię mieszkanie do 40 tys. zł z telefonem w Krakowie. Tel. 55-49-31.

Kupię mieszkanie od 38 m² do 45 m² w Krakowie. Tel. 43-52-77.

ZAMIANA

Zamienię mieszkanie własnościowe, 2 pokoje z kuchnią, ul. Zaulek Wileński (Śródmieście), 35 m², II /X p., tel., TV kablowa, parkiety, winda - na 3 pokoje z dopłatą lub sprzedam, cena 45 tys. zł. Tel. 13-57-23.

37 m², 2 pokoje, Olsza zamienię na 3 pokoje, najchętniej Łągiwniki lub Ruczaj. Tel. 66-41-69, 11-38-51.

Mieszkanie 3 pokojowe, 53 m², spółdzielcze, os. Prądnik Czerwony zamienię na 2 oddzielne. tel. 11-12-60.

Zamienię domek k/Tyńca na mieszkanie w Centrum Krakowa z telefonem lub sprzedam, cena 75 tys. zł. Tel. 67-52-68.

os. Widok! własnościowy pokój z kuchnią, 30 m², oddam za większe (kwaterunkowe lub spółdzielcze) w tej samej dzielnicy. Tel. 36-34-12.

Zamienię mieszkanie własnościowe, 34 m² na duże mieszkanie (PGM). Tel. 21-20-33 w. 222.

Zamienię garsonierę 28 m², I p., po remoncie, os. Kozłówek na mieszkanie w Nowej Hucie. Tel. 47-75-17.

Zamienię mieszkanie własnościowe na os. Kalinowym o pow. 38 m² (2 pokoje, jasna kuchnia), II p., tel., na 3 pokoje kwaterunkowe lub spółdzielcze w Nowej Hucie (korzystne warunki zamiany - zapłacę zaległy czynsz). Tel. 48-49-36 po 16.00.

Zamienię mieszkanie 3 pokojowe, 74 m², z telefonem na 2 mieszkania: jedno do 50 m², drugie: jednopokojowe w Nowej Hucie. Tel. 44-14-73.

Zamienię mieszkanie 65 m², I p., 3 pokoje, os. Ruczaj na nieduży dom z dz. ok. 10 a, os. Ruczaj lub okolice. Tel. 66-23-12 po 19.00.

Duże Przedsiębiorstwo Budowlane - Spółka Akcyjna

poszukuje terenów pod budowę zespołu domów mieszkalnych (zabudowa niska i wysoka).
Szczegółowe oferty pisemne prosimy kierować na adres redakcji

włącznie, do ok. 50.000 zł. Krowodrza, Śródmieście lub os. Dywizjonu 303. Tel. 21-85-61 (wieczorem).

Kupię uzbrojoną działkę budowlaną do 5 a na terenie Krakowa. Tel. 47-76-35.

Kupię strych do adaptacji (Śródmieście, Krowodrza). Tel. 32-41-41.

Kupię domek w Krakowie, ok. 600 mln zł. Tel. (035) 43-42-29.

Dom w Krakowie, nieduży - kupię. Tel. 25-61-70.

Kupię stary dom do remontu, Salwator, Widok, Wola Justowska lub Inne. Tel. 37-75-42.

Kupię działkę lub rozpoczętą bu-

Mieszkanie własnościowe, os. Prokocim Nowy, 2 pokoje, jasna kuchnia, TV kablowa, wodomierze, telefon - zamienię na większe niewłasnościowe. Tel. 57-37-64 (wieczorem).

ładne mieszkanie, 2 pokojowe, superkomfort, spółdzielcze własnościowe, Śródmieście zamienię na większe w Krowodrzy. Tel. 56-44-35.

Mieszkanie spółdzielcze, 50 m2, komfortowe, w Kluczach k/Olkusza zamienię na mieszkanie w Krakowie lub okolicy. Tel. (068) 269-672.

Mieszkanie 2 pokojowe, 42 m2. zamienię na większe za dopłatą (może być do remontu). Tel. 49-03-41 (po 18.00).

Zamienię małe 3 pokojowe mie-

Mieszkanie spółdzielcze, M4, 63 m2 w Sosnowcu zamienię na Nową Hutę. Kontakt: Kraków - N. Huta, os. Kazimierzowskie 25/2

Zamienię mieszkanie 27 m2, własnościowe, spółdzielcze na os. Widok na mieszkanie 3 pokojowe, 50 - 60 m2 nie koniecznie własnościowe (ew. dopłata). Tel. 15-23-93, 36-35-88.

Zamienię ładne 2 pok., własnościowe, 40 m2, os. Podwawelskie na większe lub domek. Tel. 66-37-91.

Zamienię mieszkanie w Koszalinie, 3 pokoje, spółdzielcze na podobne w Krakowie. Tel. (012) 251-259.

Zamienię mieszkanie 2 pok., superkomfortowe w Śródmieściu na większe w Krowodrzy. Tel. 56-44-35.

Wolbrom! Zamienię własnościowe 2 pokojowe, 48 m2, I piętro, dobra lokalizacja na Kraków lub sprzedam, cena 45 tys. zł. Tel. 43-79-47.

Zamienię mieszkanie w Miechowie, kwaterek, bloki, 60 m2, 3 pokoje, IV piętro (bez windy), balkon, telefon na mniejsze w Krakowie. Tel. (012) 15-26-88.

Zamienię 3 pokojowe z telefonem, Wrocław na podobne lub mniejsze w Krakowie. Tel. (012) 12-55-60.

Zamienię domek koło Tyńca na mieszkanie w Krakowie. Tel. 67-58-96.

Zamienię mieszkanie na os. Podwawelskim, 2 pokoje + jasna kuchnia, 40 m2, IX piętro, telefon, loggia na 1 pokój + kuchnia (I - III piętro) w atrakcyjnej okolicy. Tel. 66-99-58.

Mieszkanie spółdzielcze własnościowe, 3 pokojowe, 62 m2 + 10 m2 do adaptacji - Kurdwanów zamienię na 2 oddzielne lub sprzedam, cena 11 mln zł/m2 do negocjacji, ewentualnie inne propozycje. Tel. 55-16-00 w. 149.

Zamienię 1 pokój z kuchnią w Katowicach - Śródmieście na Kraków. Tel. (012) 12-79-38 (wieczorem).

Zamienię 2 pokoje z kuchnią, 53 m2, PGM, Śródmieście na 1 pokój z kuchnią własnościowe. Tel. 21-93-24 (po 21.00).

2 mieszkania (63 m2 i 18 m2) zamienię na dom lub 4 pokojowe mieszkanie. Tel. 47-61-85.

Zamienię mieszkanie kwaterekowe, 37 m2, (pokój z kuchnią) na os. II Pułku Lotniczego na większe (2 - 3 pokojowe ok. 60 m2), warunki do uzgodnienia. Tel. 49-90-53.

Zamienię mieszkanie M2 własn. w Podgórzu (termin oddania X-XI 1995 r.) na większe. Tel. 49-40-49.

własnościowe, superkomfort, loggia, umeblowane, parter, os. Kurdwanów zamienię na większe. Tel. 34-26-83.

Zamienię mieszkanie 3 pokojowe, 64 m2, spółdzielcze, Nowy Bieżaków na 2 oddzielne (2 x 1 pokój bez ślepej kuchni). Tel. grzec. 58-86-20.

Zamienię mieszkanie na os. wola Duchacka, 3 pokoje, 57 m2, na dom ok. 100 m2 bez dopłaty (może być do remontu). Tel. 55-23-79 po 17.00.

Zamienię własnościowe 3 pokojowe, 52 m2, Prądnik Biały na 1 lub 2 mniejsze (jedno w dz. Krowodrzy). Tel. 15-17-04.

Zamienię mieszkanie w Myślenicach - Centrum, 2 pokojowe, loggia, II piętro, jasna kuchnia, 50 m2 na mieszkanie w Krakowie. Kontakt: Myślenice, ul. Galczyńskiego 1/25.

Zamienię mieszkanie 2 pokojowe, 37 m2, na Olisy, na 3 pokojowe, rej. łagiewnik, Ruczaj. Tel. 66-41-69, 11-38-51.

Wrocław! Lokatorskie 75 m2, 4 pokojowe, duży taras, balkon, okolice parku, telefon, zamienię na Kraków. Tel. (071) 73-99-69.

Zamienię mieszkanie 2 pokojowe, ślepa kuchnia, 37 m2, w Nowej Hucie na 1 pok. z kuch. lub garsnierę lub sprzedam. Tel. 48-52-21.

Zamienię dom o pow. 230 m2 z garażem, wszystkie media, dz. 14 a, teren ogrodzony, zach. obrzeża Krakowa, na 2 pokoje z jasną kuchnią (plus ewentualnie garaż) za dopłatą. Tel. 36-73-86 po 18.00.

Kwaterekowe, 43 m2, 2 pokoje, po generalnym remoncie (centrum Nowej Huty). zamienię na 3 lub 4 pokoje. Tel. 49-96-89 (8 - 10 i po 18).

DORADZTWO I WYCENY NIERUCHOMOŚCI

mgr inż. Maria Bogdani - Czepita

**Rzeczoznawca majątkowy
uprawnienia MGPIB**

31-017 Kraków, ul. Św. Jana 18/9, tel. 21-30-42

szkanie na 2 mieszkania (za dopłatą). Tel. 48-03-25 (po 16.00).

Domek stan surowy zamknięty, 30 km od Krakowa zamienię na małe mieszkanie w Krakowie. tel. (032) 11-01-686

Zamienię 34 m2, pokój z kuchnią i dużym balkonem, III p., z windą, spółdzielcze, w centrum Rzeszowa na Kraków. Tel. (012) 56-50-84.

Dom narożny, stan surowy, pow. całk. 310 m2, dz. 6 a, ok. ul. Łokietka zamienię na mieszkanie 4 pokojowe lub dom ok. 100 m2. Tel. (012) 12-74-22.

Zamienię mieszkanie na os. Podwawelskim, 3 pokoje, 46 m2, telefon, na domek do ok. 100 m2 (może być do wykończenia lub remontu) Kraków i okolice. Tel. 67-69-99.

Zamienię mieszkanie własnościowe, 25 m2, Nowa Huta na większe niewłasnościowe. Tel. 48-82-10.

Nieruchomość na Prądniku Czerwonym, własnościowe 55 m2 zamienię na mały domek. Tel. 11-49-59.

Zamienię domek k/Tyńca na mieszkanie w Centrum z telefonem. Tel. 67-58-96.

Zamienię mieszkanie hipoteczne, 40 m2, w Nowej Hucie na ok. 50 m2 w innej dzielnicy - tylko bez windy. Tel. 48-23-01.

Zamienię mieszkanie własnościowe, standardowe, 67 m2, 3 pokoje, II piętro w 3 piętrowcu, Centrum, telefon, w Radomiu na podobne w Krakowie. Tel. (0194) 29-43.

Okazja! Zamienię M3 hipoteczne, 38 m2, ciemna kuchnia, X piętro (windy) oraz grobowiec w Batowicach na domek do remontu lub większe mieszkanie, ewentualnie sprzedam lub inne propozycje. Tel. 37-91-64 (po 20.00).

Zamienię mieszkanie spółdzielcze, 30 m2 na os. Widok na większe. Tel. 37-11-73.

Zamienię lokatorskie 65 m2 (3 pokoje) na 2 pokoje ok. 50 m2, parter wykluczony, powyżej III piętra - winda. Tel. 66-33-41.

Zamienię własnościowe 4 pokoje, 80 m2, II piętro, Biały Prądnik na dom (bez pośrednictwa). Tel. 15-13-28 (wieczorem).

Zamienię mieszkanie kwaterekowe, 52 m2, 3 pok., II p., telefon, Katowice, os. Paderewskiego na Kraków - 2 pok. Tel. (012) 49-05-25.

Mieszkanie M4 zamienię na M3. Tel. 12-15-29.

Zamienię 34 m2, spółdzielcze w centrum Rzeszowa na Kraków. Tel. (012) 56-50-84.

Krzyszowice! 32 m2, 2 pokoje zamienię na większe w Krakowie. Tel. 82-30-94.

POŚREDNICTWO NIERUCHOMOŚCI

sprzedaż - zamiana - wynajem

30-006 Kraków, ul. Wrocławska 13 a

tel./fax 33-79-08, tel. 32-16-90

Zamienię mieszkanie 36 m2, kwaterekowe (1 pokój) w Krowodrzy na większe kwaterekowe lub lokatorskie. Tel. 36-82-85.

Zamienię mieszkanie własnościowe, 36 m2, 2 pokoje + jasna kuchnia na większe niewłasnościowe. Tel. 47-87-12.

Prokocim Nowy zamienię mieszkanie własnościowe 40 m2, 2 pokoje z jasną kuchnią, duży balkon, telefon, na większe niewłasnościowe. Tel. 57-37-64 (wieczorem).

1 pokój + jasna kuchnia, 30 m2,

Zamienię dwupokojowe kwaterekowe na 3 pokojowe. Tel. 33-95-21 (po godz. 18).

Zamienię ładne 2 pok., własnościowe, 40 m2, os. Podwawelskie na większe lub domek. Tel. 66-37-91.

Zamienię mieszkanie własnościowe, 70 m2, 4 pokoje, telefon, na Piaskach wielkich na mieszkanie w Centrum ok. 100 m2 (za dopłatą). Tel. 55-42-43.

Zamienię działkę budowlaną 85 a, w rejonie Krakowa na mieszkanie w starym budownictwie (do gene-

"ARBITER" s.c.

Biuro Wycen i Obsługi Nieruchomości

Kraków, ul. Chopina 11, tel. 33-93-46, 48-99-18

ZAMIANA

ralnego remontu). Tel. 32-22-16 po 20.

Zamienię garsonierę własnościową, 24,5 m², na Grzegórkach, ja-

Rabka - do wynajęcia 2 pokoje z kuchnią, spółdzielcze, umeblowane, cena 3,5 mln zł/mies. + opłaty. Tel. (012) 21-60-59 (wieczorem).

Poszukuję do wynajęcia garsonierę lub 1, 2 pokojowego mieszkania z telefonem. Tel. 21-34-04.

Do wynajęcia mieszkanie 36 m², 2 pok., os. Widok, tel. - od stycznia 1996

Biuro Wycen Nieruchomości

KonSolid s.c.

30-015 Kraków, ul. Cieszyńska 2/51
tel. (012) 32-30-48 w. 51, fax (012) 33-94-05

na kuchnia, balkon, III piętro, na dwa pokoje niewłasnościowe. Tel. 36-32-14.

Zamienię 2 mieszkania superkomfortowe, 38 m² i 26 m² z telefonem, na jedno trzypokojowe 60 m². Tel. 55-11-79.

WYNAJEM

Poszukuję do wynajęcia lokalu na magazyn książek, do 60 m² z telefonem, w zachodnim Krakowie. Tel. 36-11-58.

Poszukuję do wynajęcia hali, 100 m², 4 m wysokości. tel. 37-22-77.

Poszukuję małego mieszkania do wynajęcia. Tel. 17-28-52 (10 - 17) lub (03) 12-86-814

Poszukuję tanio do wynajęcia garsonierę lub 1 pokój z kuchnią, z telefonem, może być do remontu. Tel. 58-05-08.

Wynajmę pokój mężczyźnie, czynsz ok. 1,5 mln zł (do negocjacji). Tel. 34-15-44.

Do wynajęcia - Zabierzów k/Krakowa, obiekt 330 m², pełne uzbrojenie, pomieszczenie produkcyjne lub magazynowe, czynsz 500 zł/miesięcznie. Tel. 82-00-52 (wieczorem).

Do wynajęcia lokal na ul. Kalwaryjskiej. Tel. 33-84-77.

Do wynajęcia lokal na biuro, I p., pow. 100 m². Kraków, ul. Mogilska 121. Tel. 47-32-24.

Poszukuję lokalu na hurtownię do 150 m². Tel. 49-03-41 (po 18.00).

Mieszkanie superkomfortowe, Centrum, ul. ReŹoryka, I p., z telefonem - wynajmę, cena ok. 800 USD/mies. Tel. 55-16-00 w. 375.

r., cena 350 DM/mies. + świadczenia (kaucja 600 DM). Tel. 37-40-53.

Wynajmę dentyście urządzonego gabinet stomatologiczny, Centrum - Śródmieście. Tel. 55-16-00 w. 375 (rano, wieczorem).

Wynajmę 2 pok. superkomfortowe z tel. w Centrum na biura. Tel. 55-16-00 w. 375 (rano, wieczorem).

Młode bezdzietne małżeństwo bez nałogów poszukuje małego mieszkania z tel. Tel. 37-47-15 w. 303.

Superkomfortowe 30 m², w Centrum Krakowa, 2 pokoje, parter - wynajmę na biura, gabinety lekarskie. Tel. 34-33-37 (wieczorem).

Poszukuję do wynajęcia mieszkanie 3 pokojowe do czerwca 1996 r. (w lipcu wykupię na własność). Tel. 82-30-94.

Poszukuję mieszkania za odstępnę

STUDIO WYNAJMU NIERUCHOMOŚCI

szuka tanich mieszkań do wynajęcia bez prowizji

TEL. 33-84-77

Dla Klientów Studia 10% zniżki w gabinecie stomatologicznym

lub kupię mały strych. Tel. 49-56-24.

Plnie szukam lokalu do 60 m² z telefonem, z zapleczem socjalnym. Tel. 33-84-77.

Do wynajęcia w Śródmieściu budynek o biurowym rozkładzie wnętr. łączna pow. pokoi 300 m² + 100 m² piwnice + 150 m² korytarze. Po remoncie. Telefony, parking, cena za całość równ. ok. 3 tys. USD. Tel. 22-69-53.

Poszukuję garsonierę, ewentualnie

1 pokój z kuchnią w Śródmieściu. Tel. 13-65-58.

Do wynajęcia mieszkanie, 31 m² (tanio). Tel. 33-84-77.

Wynajmę piwnice (z oknami) 70 m² w domu jednorodzinnym z przeznaczeniem na cichą pracownię, woda, gaz, siła-Olsza. Tel. 11-78-41.

3 pokoje + kuch., 58 m², w domu jednorodzinnym, superkomfort - wynajmę, ul. Radomska, telefon od stycznia 1996 r. Czynsz 6 mln zł - płatny miesięcznie + 1 miesięczne kaucje. Tel. 12-47-58, 56-26-43.

Wynajmę parter w domu wolnostojącym o pow. 86 m², możliwość garażowania i korzystania z terenu obok domu, zach. obrzeże Krakowa, cena 3,5 mln zł/mies. + me-

dia (bez garażu i terenu). Tel. 36-73-86 po 18.00.

Lokal biurowo-handlowy 136 m², przecznicą Karmelickiej - wynajmę. Tel. 25-16-64.

Gabinet dentystryczny w Centrum Krakowa do wynajęcia. Tel. 22-88-95.

Do wynajęcia w Rybnej gm. Czernichów nieruchomości na dom lub hurtownię; 160 m², działka 9 a, woda, prąd, siła, wolne od zaraz. Cena 1000 zł/mies. Tel. 57-02-48.

preFABRYKACJA DOMÓW



Fundacja Nowe Życie
Kraków, ul. Balicka 320
tel./fax 37-36-23

DOMY SKANDYNAWSKIE

produkowane w technologii szkieletu drewnianego metodą prefabrykacji elementów konstrukcji

- budowa domów "pod klucz"
- sprzedaż sprefabrykowanych kompletów konstrukcyjnych

Z OSTATNIEJ CHWILI

Kupię dom parterowy ok. 100 m², z działką ok. 20 a (lub samą działką budowlaną) do 30 km od Krakowa. W rozliczeniu możliwe dwupokojowe mieszkanie (50,2 m²). Tel. 49-12-31.

Poszukuję działki budowlanej (500 m²) w centrum Krakowa lub blisko tras przelotowych pod budowę hotelu, restauracji. Stary obiekt do remontu bądź modernizacji, mile widziany telefon. Tel. 49-12-31.

Zamienię mieszkanie własnościowe, pokój z kuchnią (ślepa z oknem na pokój), 25 m², I p., na większe niewłasnościowe. Tel. 48-80-10.

Garsonierę 27 m², wymalowaną, IV p., bardzo ciepła, ciemna kuchnia, superkomfortowa, zamienię na małej pokój z jasną kuchnią do 30 m², najchętniej Borek Fałęcki, Salwator, Dębniki. Kontakt: ul. Okolna 5/99 (sob., niedz.).

Kupię mieszkanie do 400 mln zł. Tel. 34-47-99.

Sprzedam dużą działkę, pełne uzbrojenie, możliwość działalności produkcyjno-usługowej. Lokalizacja przy trasie wylotowej z Krakowa, cena 30 mln zł/a (do uzgodnienia). Tel. grzech. (16 - 20) 37-62-03.

Działkę 37 a, 20 km od centrum, Zakopianka, aktualnie zezwolenie, możliwe wszystkie media w tym telefon, sprzedam - cena 200 mln zł. Oferty: Glogoczków, Bury, tel. (090) 20-12-41.

14 atrakcyjnych działek rekreacyjnych (zabudowa letniskowa) oddzielnie lub w całości, 3 działki budowlane - 20 km od centrum sprzedam - cena 3 mln zł/a. Oferty: Glogoczków, Bury (Campi - Oaza).

OPRACOWANIA GRAFICZNE REKLAM SĄ WŁASNOŚCIĄ WYDAWCY I NIE MOGĄ BYĆ WYKORZYSTYWANE BEZ JEGO ZGODY

KRAKOWSKI RYNEK NIERUCHOMOŚCI
WYDAWCA: KRN Sp. z o.o.
ADRES REDAKCJI: Kraków, ul. Świętokrzyska 12/219
TEL.: 34-20-55 wew. 219

DZIAŁ REKLAMY: TEL.: 34-20-55 w. 219, TEL./FAX: 33-82-16
DRUK: "COLONEL" Z.G. ul. Dąbrowskiego 11
ZA TREŚĆ ZAMIESZCZONYCH REKLAM I OGŁOSZEŃ REDAKCJA NIE ODPOWIADA
Skład: "SPECTRUM" Kraków, ul. Warmijska 7, tel. 36-87-30