



Dealer
firmy
"ALPO"

HURT:

- Blaty kuchenne
- Blaty robocze
- Parapety okienne

DETAL:

- Płyty meblowe
- Płyty pilśniowe
- Listwy wykończeniowe
- Lakiery, impregnaty do drewna
- Sklejka
- Boazeria
- Galanteria meblowa

CENY PRODUCENTA !

SKLEPY:

ul. K. Wielkiego 53

ul. Grzegorzewska 32

Ostrzenie tarcz widiowych na automacie

NOWE CZASY - STARE CENY

W numerze m.in.:

Drzwi przesuwne - inne wnętrza 2

Oferty mieszkaniowe:

Firmy Budowlanej "Budco", SM ODJ,
ZPU "Geo", SM "Krakus" 4, 5

Oferty biur nieruchomości 6 - 21

Małopolskie Stowarzyszenie Rzecznawców
Nieruchomości 22 - 23

Wycena prawa wieczystego użytkownika -
dziś o praktyce 23 - 24

Ogłoszenia prywatne 25 - 30

Notowania 31



**KORPORACJA UBEZPIECZENIOWA „FILAR” S.A.
DELEGATURA KRAKÓW**

30-015 Kraków, ul. Świętokrzyska 12, tel. (012) 33 69 86, fax 33 58 21

Rodzina w "Filarze"

Oferta korporacji ubezpieczeniowej "Filar":

- kompleksowe ubezpieczanie mieszkań -
ratalny system składek
- ubezpieczanie mienia osób prawnych
i fizycznych od ognia i innych zdarzeń
losowych
- od kradzieży z włamaniem i rabunku
- ubezpieczenie od następstw
nieszczęśliwych wypadków
- ubezpieczenie od odpowiedzialności
cywilnej
- ubezpieczenie kredytu
- należności celnych i podatkowych
- komunikacyjne i transportowe
(pełny zakres)

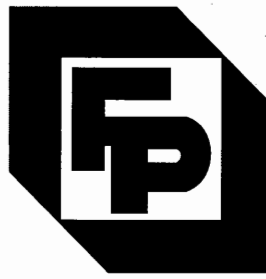
...Przy ubezpieczeniu mieszkania na kwotę 100 mln (starych) zł w systemie ratalnym wplacamy miesięcznie po 100.000,- starych złotych, czyli 1,2 mln starych złotych w przeciągu roku. W przypadku jednorazowej wpłaty składki (przy identycznej kwocie ubezpieczenia 100 mln starych złotych) wplacamy 800.000,- starych złotych.
...Wpłaty dokonuje się na konto macierzystej spółdzielni, której całość zasobów jest ubezpieczona w K.U. "FILAR".

**Na nas
można
się oprzeć**

PRZEDSTAWICIELSTWA:

NOWY SĄCZ, ul. Grodzka 30
tel. (018) 43-53-56 w. 19

TARNÓW, ul. Sowińskiego 19
tel./fax (014) 21-31-66



NIERUCHOMOŚCI - I. WRÓBLEWSKA

Agencje FIRMA PROJEKT w Krakowie

Biurowo centralne: Pl. Szczepański 5, tel. 22-76-60, tel./fax 23-13-04 (dawniej ul. Lublańska 34)

File: ● ul. Starowińska 1, tel. 22-33-62, 23-08-25

● ul. Mazowiecka 4, tel. 34-09-86, 33-66-66 w. 320

● ul. Senatorska 15, tel. 21-96-46

KUPNO - SPRZEDAŻ - WYCENA - WYNAJEM
Kompleksowa obsługa techniczno-prawno-notarialna

DOMY POZA KRAKOWEM DO SPRZEDAŻY



Zakliczyn - dom nad Dunajcem, atrakcyjne położenie, pow. 100 m², działka 10 a, cena 80.000 zł. K4567

Bukowina Tatrzańska - dom stan surowy zadaszony, doskonale nadający się na pensjonat lub ekskluzywną rezydencję, pow. 500 m², działka 15 a, cena 275.000 DM. K4574

gm. Wadowice - dwór z przełomu wieku wraz z parkiem (starodrzew), pow. 960 m², działka 2,77 ha, cena 280.000 DM. K4056

Zabierzów - dom w stanie surowym, pow. 220 m², działka 7 a, cena 45.000 zł. K4271

ok. Czernichowa - pow. 100 m², działka 1,24 ha (sady użytkowe), cena 90.000 zł. K4064

ok. Zabierzowa - dwór po remoncie, pow. 1400 m², działka 4,84 ha, cena 800.000 zł. K3377



Gdów - rezydencja, pow. 320 m², działka 28 a, cena 125.000 USD. K4576

Ojców - dom wolnostojący z basenem, położony w pięknej okolicy, pow. 400 m², działka 21 a, cena 150.000 zł. K4223

Alwernia - dom w stanie surowym zadaszony z pięknie zagospod. działką, pow. 380 m², dz. 16 a, cena 80.000 zł. K4338



ok. Gdowa - dom drewniany, stan sur. zamk., pow. 170 m², działka 48 a, cena 45.000 zł. K4524

KAMIENICE DO SPRZEDAŻY

Kraków-Śródmieście - ok. ul. Warszawskiej, kamienica częściowo wolna, pow. 950 m², cena 550.000 zł. K4483

Kraków-Podgórze - ok. Rynku Podgórskiego, kamienica częściowo wolna (2 mieszkania), pow. 439 m², cena 180.000 zł. K4348

Kraków-Krowodrza - ok. ul. Królewskiej, bardzo piękna kamienica, cała wolna, pow. 335 m², cena 450.000 USD. K4272

Kraków-Podgórze - ok. Rynku Podgórskiego, kamienica cała wolna, pow. 350 m², cena 300.000 zł. K3946

Kraków-Stare Miasto - kamienica cała wolna, do sprzedaży lub wynajmu w całości lub piętrami, pow. 700 m², zamknięte podwórko na 6 samochodów, cena do sprzedaży 850.000 USD, cena do wynajmu 250-350 tys. zł/m². K3990

Kraków-Śródmieście, ok. ul. Starowińskiej, kamienica cała wolna, w trakcie remontu, pow. 900 m², cena 250.000 USD. K3911

Kraków-Krowodrza - ok. ul. Wrocławskiej, kamienica cała wolna, pow. 240 m² + prawo adaptacji

strychu + nadbudowy, cena 120.000 USD. K3207

Kraków - rej. Starego Miasta, kamienica w bardzo dobrym stanie technicznym, częściowo wolna, pow. 900 m², cena 350.000 USD K905

DOMY W KRAKOWIE DO SPRZEDAŻY



Prokocim - dom 3 kondygnacyjny, pow. całkowita 326 m², działka 5 a, cena 240.000 zł. K4577

Kraków-Rakowice - dom w zabudowie szeregowej, pow. 110 m², działka 3,0 a, cena 55.000 USD. K4377



Wieliczka - dom o pow. 120 m², działka 33,5 a, cena 90.000 zł. K3902

Libertów - dom, stan surowy zamknięty, pow. 520 m², działka 23 a, cena 75.000 USD. K4004

Grębatów - dom dwurodzinny z pom. gospod., pow. 400 m², działka 5 a, cena 120.000 USD. K4903

Lusina - dom, stan surowy zamknięty, pow. 220 m², działka 27 a, cena 59.000 zł. K4443

Bronowice Wielkie - dom do wykończenia, pow. 240 m², działka 6 a, cena 90.000 zł. K4290

ok. ul. Królewskiej - połowa bliźniaka, pow. 320 m², działka 7 a, cena 120.000 USD. K4265



Krowodrza - dom w stanie surowym, w zabudowie szeregowej, pow. 258 m², działka 3 a, cena 83.000 zł. K4275

SUPER OFERTA: Pogranicze Wieliczki i Krakowa, atrakcyjna okolica (enklawa spokoju), dom dwurodzinny do wykończenia, pow. 420 m², działka 10 a, cena 75.000 USD. K4533

ok. Wieliczki - dom po remoncie, drewniany, pow. 170 m², piękna działka z sadem 48 a, cena 45.000 zł. K4524

Olsza - dom o pow. 120 m², działka 5 a, cena 150.000 zł. K4357

Prokocim - dom, stan surowy zadaszony, dwurodzinny, pow. 480 m², działka 5 a, cena 50.000 USD. K4401



os. Na Stoku - luksusowa rezydencja, w trakcie wykańczania, pow. 280 m², cena 120.000 USD. K154

Wola Justowska - dom dwurodzinny, pow. 400 m², działka 8 a, cena 240.000 USD. K4164

Borek Fałęcki - nowy dom w zabudowie szeregowej, pow. 240 m², działka 3,8 a, cena 265.000 zł. K4445

Borek Fałęcki - dom o pow. 300 m² + pom. gospod., działka 5 a, cena 135.000 zł. K4410

Kraków - Biały Prądnik, dom pod klucz, dwurodzinny, pow. 250 m², działka 5,8 a, cena 100.000 USD. K3185



NIERUCHOMOŚCI - I. WRÓBLEWSKA

Agencje FIRMA PROJEKT w Krakowie

Biuro centralne: Pl. Szczepański 5, tel. 22-76-60, tel./fax 23-13-04 (dawniej ul. Lublańska 34)

Filie: ● ul. Starowińska 1, tel. 22-33-62, 23-08-25

● ul. Mazowiecka 4, tel. 34-09-86, 33-66-66 w. 320

● ul. Senatorska 15, tel. 21-96-46

KUPNO - SPRZEDAŻ - WYCENA - WYNAJEM
Kompleksowa obsługa techniczno-prawno-notarialna

MIESZKANIA DO SPRZEDAŻY

ul. L. Wenedy - 56 m², 2 pokoje + jasna kuchnia (bardzo ładne, duża kuchnia 16 m²), cena 67.000 zł. K4520

ul. Szlachtowskiego - 34 m², pokój z kuchnią, cena 49.500 zł. K4489

Centrum E - 50 m² + 34 m² taras, supergarsoniera (ekskluzywne studio, pracownia), cena 63.000 zł. K4481

os. Oświęcienia - 75 m², 4 pokoje z kuchnią, cena 77.000 zł. K4468

ul. Piastowska - 2 pokoje z kuchnią + garderoba, ekskluzywne, 55 m², z luksusowym wyposażeniem kuchni, cena 93.000 zł. K4447

ul. Smoleńsk - 3 pokoje z kuchnią, 100 m², cena 85.000 zł. K4389

ul. Mazowiecka - 4 pokoje z kuchnią + garaż 80 m², cena 132.000 zł. K4405

ul. Senatorska - 2 pokoje z kuchnią, 50 m², cena 64.500 zł. K4386

ul. Pilotów - 3 pokoje z kuchnią, 53 m², cena 67.000 zł. K4365

os. Dywizjonu 303 - 3 pokoje z kuchnią, 72,5 m², cena 72.500 zł. K4335

os. Dywizjonu 303 - 3 pokoje z kuchnią, 63 m², cena 72.000 zł. K4300

ul. Bojki - 3 pokoje z kuchnią, 70 m², cena 76.000 zł. K4208

ul. Prażmowskiego - 4 pokoje, 2 poziomowe, ekskluzywne mieszkanie, 135 m², cena 85.000 USD. K3916

ul. Czarnogórska - 2 pokoje z kuchnią, 49 m², bardzo ładne mieszkanie, możliwość zakupu garażu, cena 54.500 zł. K3939

ul. Zyblikiewicza - 4 pokoje z kuchnią, 100 m², cena 110.000 zł. K3841

ul. Ulanów - 3 pokoje z kuchnią, 83 m², mieszkanie w budowie, cena 100.000 zł. K3432

Prokocim, ul. Teligi - 3 pokoje z kuchnią, 55 m², cena 60.500 zł. K4550

os. Oświęcienia - 4 pokoje, kuchnia, garderoba, mieszkanie 2 poziomowe, 1/2 willi, po podziemie fizycznym, 87 m², cena 84.000 zł. K4579

Olsza - 3 pokoje, aneks jadalny, kuchnia, łazienka, 1/2 willi, po podziemie fizycznym, 87 m², cena 165.000 zł. K4571

os. Dywizjonu 303 - 3 pokoje z kuchnią, 72,5 m², cena 72.500 zł. K4335

OBIEKTY PRODUKCYJNO - MAGAZYNOWE DO SPRZEDAŻY

ok. Myślenic - obiekt produkcyjno-biurowy, hala o pow. 1000 m² + wiatła magazynowa o pow. 400 m² + budynek administracyjno-handlowy, cena 400.000 zł. K4062

Prokocim - obiekt produkcyjny, parterowy, o pow. 500 m², działka 24 a, cena 160.000 zł. K3122

Nowa Huta - obiekt produkcyjno-magazynowy, pow. 1200 m², działka 1,38 ha, cena 150.000 zł. K3058

ok. Mogilan - obiekt usługowo-produkcyjny, pow. 400 m², działka 63 a, cena 125.000 zł. K3027

ok. Rynku Podgórskiego - nowy budynek produkcyjno-biurowy, pow. ok. 500 m², działka 7 a, cena 280.000 USD. K2167

Prokocim - obiekt produkcyjno-handlowo-usługowy z zapleczem biurowym, pow. 288 m², działka 6 a, cena 50.000 USD. K4578

ok. Pcimia - kompleks, letniskowo-wypoczynkowy, składający się z budynku motelowo-administracyjnego + domki campingowe + budynek sanitarny i restauracja, pow. ok. 1000 m² na działce 42 a, cena 525.000 zł. K3135

SUPEROFERTA!

47 ha w rejonie Wielkich Jezior Mazurskich (pierwsza strefa ochronna Parku Mazurskiego), rozpoczęta inwestycja - ośrodek turystyki wodnej, cena 490.000 zł. K4408

POSZUKUJEMY

**DUŻYCH MIESZKAŃ, KAMIENIC, DOMÓW MIESZKALNYCH
W KRAKOWIE I OKOLICY DLA KLIENTÓW ZAGRANICZNYCH
TEL. 23-13-25, 34-09-86, 23-08-25, FAX 23-13-04**

CZEKAMY NA PAŃSTWA OFERTY



AGENCJA OBROTU NIERUCHOMOŚCIAMI
BIURO HANDLOWE
"CENTRUM"
 Kraków, ul. Floriańska 16, tel./ fax 22-92-95, 22-55-77

DOMY W KRAKOWIE
SPRZEDAŻ

os. Oficerskie - dom, 1/2 bliźniakom, 200 m², parcela 5 a, możliwość nadbudowy, cena 120 tys. USD

Kamienica dwukondygnacyjna, strych do adaptacji, częściowo zajęta, pow. ok. 300 m², cena 40 tys. USD

Bieżanów, ok. 200 m², działka 23 a, drzewa owocowe, cena 200 tys. zł SDKR0189

Atrakcyjnie położona kamienica nad Wisłą, 3 wolne duże mieszkania, wys. piwnice, działka 2 a, 55 m², cena 350 tys. zł SDKR0186

Domy w zabudowie szeregowej w Mistrzejowicach, stan surowy zamknięty, pow. całk. 300 m², cena 110 tys. zł SDKR0187

Dom jednorodzinny w Prokocimiu, stan surowy - wykonane 50% robót, pow. 270 m², działka 3,20 a, cena 67 tys. zł SDKR0180

Energooszczędny dom jednorodzinny na Klinach, pow. całk. 190 m², dz. 2,5 a, ogrzewanie podłogowe, okna PCV, system alarmowy, cena 90 tys. USD SDKR0179

Naróżny dom w zabud. szereg. na Klinach, 10% robót do wykończenia, pow. całk. 200 m², dz. 4,5 a, ogrzew. podłogowe, okna PCV, cena 75 tys. USD SDKR0178

Dom na ul. Księcia Józefa, 300 m², dz. 6 a, możli. adaptacji strychu, cena 200 tys. USD SDKR0174

Dom na os. Oficerskim, pow. 240 m², dz. 6,8 a, taras, filizy, parkiet dębowy, cena 80 tys. USD SDKR0181

Dom w ok. ul. Jugowickiej, pow. 180 m², dz. 7 a, odremontowane wnętrze, możliwa adaptacja strychu, cena 60 tys. USD SDKR0162

Dom w Starym Bieżanowie z 1975 roku, pow. całk. 200 m², dz. 23 a, warsztat, cena 200 tys. zł SDKR0189

MIESZKANIA
SPRZEDAŻ

Centrum E - pracownia, 51 m², 3,90 m wys., taras 34 m², II p., cena 60.000 zł

ul. Królewska - mieszkanie 1 pokojowe, III piętro, 37 m², cena 48.000 zł

Biały Prądnik Wschód - mieszkanie 4 pokojowe, 70,5 m², III p., cena 98.000 zł SM4

ul. Fałata, dwupoziomowe, 198 m², 5 pokoi, tel., cena 68 tys. USD. SM40074

Dwa duże (150 m², 160 m²) mieszkania w okolicy Parku Krakowskiego, 5, 6 pokoi, parkiety, cena 55 tys. USD, 65 tys. USD SM40071

Zaadaptowany strych do wykończenia, na ul. Prądnickiej, pow. 100 m², cena 10,5 mln st. zł/m², 1050 zł/m². SM40075

Mieszkanie 4 pokojowe, udział w kamienicy, Centrum Podgórze, 135 m², cena 900 zł/m². SM40077

STRYCHY
DO ADAPTACJI

2 strychy do adaptacji w ok. Parku Krakowskiego, pow. 300 m², 30 tys. USD

DZIAŁKI I PARCELE

Lusina - działka budowlana, 21 a, uzbrojona, cena 22.800 zł

Ruczaj Zaborze, działki budowlane 7,7 a, uzbrojona, cena 26.000 zł SDZKR0188

Węgrzce Wielkie, dz. bud. 14,5 a, uzbrojona, ogrodzona (podmurówka), cena 25 tys. zł. SDZ20042

Przewóz, dz. bud. 7 a, cena 2000 zł/a, uzbr. SDZKR0180

Biały Prądnik, dz. bud.-ust., 72 a, cena 15 mln zł/a. SDZKR0178

Kurdwanów- ul. Cechowa, dz. bud. pod budownictwo jednorodzinne, szeregowe, uzbr., 26,66 a, cena 50 tys. zł. SDZKR0184

Podgórze, dz. pod bud. jednorodzinne, 1,84 ha, ok. ul. Kamińskiego, cena 120 tys. zł. SDZKR0181

Działki budowlane - 9, 18, 27 a, w Węgrzcach, uzbrojone, 300 m od głównej drogi, cena 1000 USD/a SDZ20035

Działka budowlana, 17 a + 69 a rolna, w Głogoczowie, blisko Zakopianki, 13 km od Krakowa, cena 35.000 zł. SDZ30063

Działka budowlana w Więclawicach Dworskich, 15 km od Krakowa, 51 a, w tym 20 a budowlane, gaz, prąd, woda - wodociąg, cena 220 mln zł. SDZ20036

DOMY
POZA KRAKOWEM
SPRZEDAŻ



Nowy, ładny dom w okolicach Bochni, ok. 50 - 60 km od Krakowa. SD0231



Dom letniskowy, całoroczny, koto Krynicy, kompletne wyposażenie, działka ogrodzona, zadrzewiona, pow. 110 m². SD0175

Dom koto Myślenic na pensjonat, itp., 400 m², dz. 34 a, teren zagospodarowany, cena 120 tys. USD. WO342

Domki rekreacyjny w Tenczynku, ładnie położony, na 10 a działce, 70 m² pow. mieszkalnej, cena 90 tys. zł. SD0233

Domki letniskowy, całoroczny w Szczawie na 8 a działce, garaż, cena 130 tys. zł. SD0239

Pensjonat w Zakopanem, 700 m², na 10 a dz., 16 pokoi na 32 osoby, po remoncie, z wyposażeniem, cena 225 tys. USD. SD0217

Dom w Zielonkach, ciekawa architektura, położony na działce 6 a, pow. 200 m², cena 80 tys. USD. SD0244

Zielonki, dom w nowoczesnej technologii kanadyjskiej, do wykończenia wew., pow. 170 m²

Dom w okolicy Wieliczki, stan surowy zamknięty, ciekawe rozwią-

zanie architektoniczne, cena 150 tys. zł SD0246

Rabka, dom 4 kondygnacje, pow. całk. 360 m², doskonany na pensjonat, cena 55 tys. USD. SD0250

Krzeczów k. Bochni dom stan surowy, cena 58.000 zł SD0241

Dom wolnostojący, z warsztatem samochodowym w gminie Liszki, cena 250 tys. zł SD-198

LOKALE UŻYTKOWE
WYNAJEM

Opatkowice - magazyn blaszany, 130 m², telefon. WLU0684

Opatkowice - Zakład magaz. - prod., 200 m², na lekką produkcję. WLU0683

Ścisłe Centrum, lokal ok. 60 m², parter, front WLU0675

Duży wybór powierzchni biurowych z telefonami w Centrum.

Lokal użytkowy na małą produkcję usługowo-handlowy, pow. całk. 158 m², Pl. Boh. Getta, cena 1400 zł/mies. WLU0665

Lokal biurowy na ul. Długiej, 81 m², 3 pomieszczenia na I piętrze, cena 30 zł/m² miesięcznie, telefon. WLU0649

Piwnice do adaptacji, w ścisłym centrum Krakowa obok Wawelu.

OFERTA
SPECJALNA

Do wynajęcia! działki 30 - 70 a, na auto-komis, bar szybkiej obsługi, ogrodzone, uzbrojone. Głogoczów przy Zakopanem. WLU0682

BOGATA OFERTA
NIERUCHOMOŚCI
DO SPRZEDANIA
I WYNAJĘCIA

STAROWIŚLNA 19
tel./fax 214-914
tel. 222-777

Zapraszamy
do naszego biura

czynne: pon.-pt. 9 - 18
sobota 10 - 13

DOMY DO SPRZEDAŻY



Swoszowice - dz. 11 a, pow. 250 m²,
cena 85 tys. USD



Bielany, 430 m², działka 7 a, -
cena 115.000 USD



Prądnik Biały - 300 m², 7,5 a,
cena 110.000 zł



Wola Justowska, 250 m², dz. 16 a,
stan surowy zamk. - 260.000 zł



Krowdrza - pow. 350 m², 1/2 bliźniaka,
cena równ. 180.000 USD



Borek Fałęcki, trzy segmenty w za-
budowie szeregowej 3 x 240 m²



Jugowice, 350 m², dz. 5,5 a, b. wy-
soki standard - 105.000 USD



Jugowice, 240 m², działka 4 a, -
cena 200.000 zł



Kurdwanów, 350 m², działka 9 a,
stan surowy, cena 60.000 zł



Kliny, 180 m², superkomfort, dz. 3 a,
- 210 tys. zł



Wola Duchacka, 110 m², dz. 4 a,
4 pok., cena 65.000 zł



Olsza - 400 m², 9 a,
cena 180.000 zł, 3/4 udziału



Zarzeczce, 250 m², dz. 7 a -
280.000 zł

ok. ul. Długiej
kamienica 400 m², 7
mieszk. + 130 m² wol-
ne, lokal handlowy,
działka 2,75 a,
cena 230 tys. zł

ok. ul. Długiej
kamienica ok. 550 m²,
9 mieszkań + 56 m²
wolne, działka 3,36 a
cena 210 tys. zł

Bronowice Wielkie
dom, superkomfort,
330 m², działka 12 a
cena 400 tys. zł

Ruczaj
90 m², działka 4 a
cena 55.000 zł

os. Oficerskie
pow. 110 m²
działka 4 a
cena 140 tys. zł

os. Oficerskie
superkomfort, dz. 3,1 a,
pow. 180 m², całk. wyk.
cena 240 tys. zł

Olsza
1/2 bliźniaka, dz. 4 a,
pow. 180 m²
cena 180 tys. zł

Zarzeczce
250 m², wykończony,
dz. 6a, podpiwniczony
garaż, cena 140 tys. USD

Prokocim
wykończony, piętrowy,
działka 7 a, pow. 180 m²
cena 150 tys. zł

Wileńska
121 m², dz. 5,4 a
+ piwnice + poddasze
(2 pokoje)

Wola Justowska
1/2 bliźniaka, dz. 3,5 a,
pow. 180 m²
cena 77 tys. USD

Bronowice
działka 2,7 a,
pow. 230 m²
cena 235 tys. zł

Na Kozłowiec
140 m², dz. 7 a,
1/2 bliźniaka, narożny
cena 125.000 zł

LOKALE UŻYTKOWE - WYNAJEM

ok. ul. Limanowskiego
kamienica, pow. 500
m², 2 piętr., 2 linie tel.,
lokal biur.-produkcyj-
ny, cena 5.500 zł/mies.

Zwierzyniecka
lokal biurowy,
47 m², tel., ładne,
cena 800 zł/mies.

ok. Zwierzynieckiej
600 m² pow. magazy-
nowej, 2 piętra, WC,
winda
cena 4 zł + VAT/m²

Floriańska
oficyna, 30 m²,
WC, gabłota z frontu
cena 1500 zł/mies.

Azory
pow. 360 m²,
wolnostojący,
handlowo-usług.
cena 13 zł + VAT/m²

MIESZKANIA DO SPRZEDAŻY

Promienistych
4 pokoje, pow. 66 m²
superkomfort
cena 80 tys. zł

Smoleńsk
3 pokoje,
pow. 100 m²,
cena 89 tys. zł

Królewska
3 pokoje, pow. 63 m²
cena 85 tys. zł

Kalwaryjska
2 pokoje, pow. 66 m²,
cena 70 tys. zł

ul. Fałata
5 pokoi, pow. 194 m²,
dwupoziomowe,
cena 70 tys. USD

POSZUKUJEMY OFERT KAMIENIC, DOMÓW I MIESZKAŃ DO WYNAJĘCIA I SPRZEDAŻY

AGENCJA

Sp. z o.o.

Tempus®



OBRÓT NIERUCHOMOŚCIAMI

MARKETING-KONSULTING

Kraków, ul. Pędzichów 4/2

tel./fax 32-42-86, tel. 32-31-67

Zapraszamy do naszego biura: poniedziałek - piątek 9.00 - 17.00

MIESZKANIA
DO SPRZEDAŻY

Fałata - pow. 200 m², 2 poziomy, 2 łazienki, kuchnia, IV piętro, telefon, 5 pokoi, deski, filzy, piwnice, ogrzewanie etażowe centralne, mieszkanie z pięknym widokiem na Kopiec Kościuszki, cena 75 tys. USD (F1)

Krowoderska - 170 m², I piętro, 4 pokoje, parkiety, kuchnia, kominek, cena 75 tys. USD (K3)

Al. 29 Listopada - 41 m², wysoki parter, 1 pokój, parkiety, filzy, własność hipoteczna, cena 42 tys. zł (L2)

Al. 29 Listopada - 41 m², II piętro, 1 pokój, parkiety, własność hipoteczna, cena 42 tys. zł (L3)

os. Piastów - 45 m², I p., 2 pokoje z jasną kuchnią, parkiety, filzy, wyposażona kuchnia, cena 60 tys. zł (O1)

os. Górali - 53 m², 2 pokoje z jasną kuchnią, cena 75 tys. zł (N2)

PARCELE - OKOLICE
KRAKOWA

Dobczyce - 31 a, media na działce (prąd, woda, gaz), cena 450 zł/a (D2)

Golkowice - 9, 11, 17, 50 a, budowlana, prąd, woda, gaz, na działce 50 a stoi stary dom, stodoła, cena 700 zł/a (G8)

Gdów - 55 a, budowlana, media na działce, cena 500 zł/a (G10)

Ispina k/Brzeska - 55 a rekreacyjna, domek drewniany, drzewa owocowe, może być budowlana, media w pobliżu, cena za całość 6 tys. zł (I1)

Przebieczany - 93 a, blisko drogi, pod usługi, media w pobliżu działki, cena 500 zł/a (P5)

Paczkówice gm. Kreszowice - 34 a, działka budowlana, widokowa, media na działce, cena 7500 zł (P9)

Dolina Kluczowy gm. Zabierzów - 84 a, budowlana, media na działce, pięknie położona widokowo, stary drzewostan, w dole działki przepływa strumyk, cena 28.000 zł (Z14)

Rabka - 40 a, idealna pod usługi, blisko Zakopianki, cena 35 tys. USD (R5)

Kaszów - 32 a, budowlana, główne media na działce, cena 22.500 zł za całość (K13)

Zabawa - 23 a, budowlana, media przy działce, cena 600 zł/a (Z9)

Wieliczka - 23,5 a, budowlano-rolna, media na działce, cena 850 zł/a (W15)

Szczawa - 22 a, budowlana, energia, woda, linia telefoniczna na działce, cena 600 zł/a (S7)

Dobczyce - 64 a, budowlana, energia elektryczna, woda, gaz, cena 16 tys. zł (D1)

Koźnice Wielkie - 20 a, budowlana, częściowo uzbrojone, cena 450 zł/a (K4)

Lednica Górna - 29 a, budowlano-rolna, w środku wsi, cena 400 zł/a (L3)

DOMY
DO WYNAJĘCIA

Wola Justowska - 200 m², 2 kondygnacje, 6 pokoi, 2 kuchnie, garaż na 2 samochody, taras, ogrzewanie gazowe, działka 11a, cena 1400 USD/mies. (W16)

Libertów - rezydencja, 300 m², 2 poziomy salon 45 m² z kominkiem grzewczym, 6 pokoi, telefon, garaż na 3 samochody, działka 21 a, cena 2500 USD/mies. (L7)

PARCELE W KRAKOWIE

Bieżanów - 2 x 24,5 a, rolno-budowlana, media na działce, cena 750 zł/a (B3)

Stary Bieżanów - 8, 13, 14 a, budowlana, wszystkie media przy działce, cena 1300 zł/a (B5)

Balicka - 26 a, budowlana, prąd, linia telefoniczna, pozostałe media przy działce, cena 1100 USD/a (B8)

Pychowice - 53 a, budowlana, energia elektryczna, woda, gaz, linia telefoniczna, cena 4000 zł/a (P13)

Krowodrza - 26 a, budowlana, energia elektryczna, linia telefoniczna, inne media w trakcie budowy, cena 1100 USD/a (B6)

ul. Cechowa - 26 a, budowlana, prąd, woda, gaz, cena 1200 USD/a (C1)

ul. Chełmońskiego - 33 a, energia elektryczna, gaz i woda około 150 m od działki, pod niską zabudowę, cena 12 USD/m² (C3)

Nowa Huta - 7,6 a, budowlana, prąd, woda, cena 1500 zł/a (N7)

Wola Justowska - 36 a, rekreacyjno-rolna, ogrodzona, cena 45.000 zł (B2)

Prądnik Czerwony - 50 a, budowlana, energia elektryczna, woda, gaz, kanalizacja w budowie, cena 1400 zł/a (P4)

Wola Justowska - 29 a, rekreacyjna, energia elektryczna, gaz, linia telefoniczna, cena 25 tys. zł (P12)

ul. Radzikowskiego - ok. 8 a, budowlano-usługowa, ogrodzona, energia elektryczna, woda, kanalizacja, gaz, linia telefoniczna przy działce, cena 4 tys. zł/a (R3)

Krowodrza - 30 a, budowlana, energia elektryczna, kanalizacja, gaz i woda około 100 m od działki, cena 14 USD/m² (S5)

Podgórze - 81 a, budowlano-usługowa, budownictwo wielorodzinne, energia elektryczna, woda, gaz, kanalizacja, linia telefoniczna, cena 1300 USD/a (T2)

Bieżanów - 3 działki po 8 a i działka 9 a, budowlana, energia elektryczna, woda, kanalizacja, gaz 15 m od działki, cena 1800 zł/a (Z1)

Tyniecka - 36 a, pięknie położona, wszystkie media, cena 1700 zł/a (T10)

DOMY DO SPRZEDAŻY
POZA KRAKOWEM

Wieliczka - 350 m², 4 letni, 2 kondygnacje, 9 pokoi, garderoba, piwnice, kotłownia, pralnia, dwa osobne garaże, pomieszczenia

gospodarcze, c.o. gazowe, działka 60 a, budowlana, cena 130 tys. USD (W11)

Gaj - dom do wykończenia, 2 poziomowy, 6 pokoi, budowany z cegły, wszystkie media przy domu, działka 6 a, cena 60 tys. zł (G2)

Bibice - 200 m², 2 poziomowy, 4 pokoje, kuchnia, łazienka, parkiety, filzy, dwa garaże, działka 34 a, cena 175.000 zł (B10)

Koźnice Wielkie - dom drewniany o pow. 150 m², z 1937 r., parterowy, działka 103 a, prąd, studnia, gaz obok domu, cena 35 tys. zł (K21)

Raciborsko - 140 m² z 1952 r., piętrowy, 4 pokoje, strych, piwnice, kuchnia, deski, piece kaflowe, działka 5 ha 60 a, sad, stodoła, studnia, cena 60 tys. zł (R1)

DOMY DO SPRZEDAŻY
W KRAKOWIE

Podgórze - pow. całkowite 350 m², parter + 2 piętra, może być dwurodzinny, 7 pokoi, parkiety, filzy, piwnice, garaż na dwa samochody, ogrzewanie gazowe, działka 18 a, cena 180 tys. zł (K7)

Łąglewniki - 300 m², użytkowa 180, 4 pok., kuch., łazienka, 2 garaże, działka 6 a, ogrodzona, telefon, garaż wolnostojący, cena 145 tys. zł (K1)

Wola Justowska - 420 m², stan surowy, częściowo zamknięty, 3 kondygnacje, 11 pok., 3 łazienki, 2 kuch., taras, 4 balkony, piwnice, dz. 6 a, ogrodzona, cena 132 tys. USD (W17)

ul. Radzikowskiego - 1/2 bliźniaka, 83 m², 3 pokoje, kuchnia, łazienka, wc, możliwość adaptacji strychu, działka 5 a, telefon, cena 85.000 zł bardzo atrakcyjne.

OFERTA SPECJALNA

ok. Zabierzowa - dwór neoklasy-cystyczny z XIX w., po generalnym remoncie, 700 m², park o pow. 3 ha, ogrodzony z pięknym zachowanym drzewostanem, cena 198 tys. USD (N2)

FIRMA HANDLOWA ŁODZIŃSCY**POŚREDNICTWO NIERUCHOMOŚCI**

KUPNO - SPRZEDAŻ - ZAMIANY - WYNAJMOVANIE MIESZKAŃ, DOMÓW, PARCEL, LOKALI UŻYTKOWYCH

ul. Kalwaryjska 25 (dawna Pstrowskiego), 30-504 Kraków, tel.: (012) 56-49-20, 56-22-33, fax: (012) 56-42-56

**DOMY DO SPRZEDAŻY**

- os. Oficerskie** - 250 m², dz. 4,72 a, cena 105.000 USD
- os. Oficerskie** - 1/2 bliźniacza, 200 m², dz. 2 a, cena 100.000 USD
- Wola Justowska** - 280 m², dz. 6,5 a, cena 150.000 USD
- Krowdrza** - zab. bliźniacza, 320 m², dz. 6,4 a, cena 130.000 USD
- Bronowice** - 400 m², dz. 5,5 a, cena 240.000 zł
- os. Zarzecze** - 400 m², dz. 14 a, cena 125.000 USD
- Bronowice** - 400 m², dz. 3,5 a, cena 140.000 USD
- Pychowice** - 120 m², (1/2 bliźniaka), dz. 19 a, cena 120.000 zł
- Kliny** - 220 m², dz. 7 a, cena 95.000 USD
- Łagiewniki** - zabudowa szeregową, stan surowy, 380 m², dz. 4 a, cena 120.000 USD
- Kliny** - zab. szeregową, 330 m², dz. 4,4 a, cena 120.000 USD
- Opatkowice** - rezydencja, 450 m², dz. 12 a, cena 260.000 USD
- Jugowice** - stan surowy, 160 m², dz. 5 a, cena 30.000 USD
- Jugowice** - 440 m², działka 11 a, cena 90.000 USD
- os. Podwawelskie** - stan sur., 320 m², działka 8 a, cena 120.000 zł
- Wola Justowska** - rezydencja, pow. 500 m², dz. 11 a, cena 350.000 USD
- Wróblowice** - rezydencja, 504 m², dz. 32 a, cena 395.000 USD
- Libertów** - 430 m² (dworodzinny), dz. 16 a, cena 160.000 USD
- Libertów** - 190 m², stan surowy, działka 29 a, cena 150.000 zł
- Kunice k/Gdowa** - 100 m², działka 200 a, cena 100.000 zł
- Bieżanów** - 215 m², dz. 6,2 a, cena 75.000 USD
- Rybitwy** - 165 m², do wykończenia, działka 10 a, cena 120.000 zł
- Siedzina k/N. Targu** - letniskowy, dz. 35 a, cena 35.000 USD
- Jugowice** - 100 m², zab. bliźniacza, dz. 3,1 a, cena 70.000 zł
- Jugowice** - 350 m², stan sur. zamk., dz. 5 a, cena 59.000 USD
- Borek Fałęcki** - 400 m², dz. 6 a, cena 75.000 USD
- Prądnik Czerwony** - 100 m², działka 6,3 a, cena 90.000 zł
- Ugorek** - 110 m², dz. 3 a, zab. bliź., cena 55.000 USD

DZIAŁKI DO SPRZEDAŻY

- Chełm** - 56 a, możliwość podziału na działki, gaz, prąd, cena 120.000 zł
- Płaszów** - użytkowa, 50 a, gaz, prąd, woda, cena 120.000 zł
- Bielany** - użytkowa, 13,5 a, woda, prąd, cena 27.000 zł
- Łagiewniki** - 11 a, użytkowa, woda, gaz, prąd, cena 20.000 zł
- Zarzecze** - 21 a, woda, gaz, prąd, cena 70.000 zł
- Kliny** - 3,25 a, gaz, prąd, woda, cena 19.000 zł, użyt. wiecz., cena 8.200 zł
- Swoszowice** - 8,75 a, woda, gaz, prąd, cena 26.500 zł
- Przewóz** - przemysł., 76 a, prąd, woda, cena 85.000 zł
- Prądnik Korzkiewski** - 73 a, prąd, gaz, woda, cena 40.000 zł
- Kryspinów** - działki 2 x 8 a, 46 a, gaz, prąd, cena 1000 zł/a
- Kurdwanów** - 11 a, woda, gaz, prąd, cena 20.000 zł
- Jugowice** - 3 działki (13 a, 6,75 a, 6,61 a), woda, gaz, prąd, cena 1000 USD/a
- Bieżanów** - 23 a, woda, gaz, prąd, cena 29.000 zł
- Bieżanów** - 4,8 a, woda, gaz, prąd, cena 14.000 zł
- Rybitwy** - 41 a, woda, gaz, prąd, cena 20.500 zł
- Rybitwy** - 7 a, woda, gaz, prąd, cena 14.000 zł
- Krzysztoforzyce** - dz. 20 a, woda, gaz, prąd, (stary dom), cena 11.500 zł
- Gaj** - 30 a, gaz, prąd, cena 16.500 zł
- Brzeczyna** - 53 a, gaz, prąd, cena 30.000 zł
- Kantorowice** - 5 działek: 13,5, 10,3, 12,5, 9, 8,6 a, woda, gaz, prąd, cena 1000 zł/a
- Nowa Wieś k/Dobczyc** - 132 a, prąd, gaz, cena 59.400 zł
- Bieżanów** - 13,5 i 8,5 a, woda, gaz, prąd, kanalizacja, cena 2000 zł/a
- Wieliczka-Grabówki** - 3 działki (7, 11, 12 a), gaz, prąd, cena 650 zł/a
- Opatkowice** - 24 a, woda, gaz, prąd, cena 24.000 zł
- Wrząsowice** - 11,40 a, gaz, prąd, cena 10.500 zł

MIESZKANIA DO SPRZEDAŻY

- Podgórze** - 2 pokoje, 65 m², 3 p/3, cena 80.000 zł
- ul. Zubrzyckiego** - 1 pokój, 36 m², 3/10 p, cena 41.400 zł
- Białoruska** - 3 pok., 60 m², 6/10 p., cena 60.000 zł
- ul. Traugوتا** - 2 pok., 70 m², 1 p/4, cena 75.000 zł
- Aleksandry** - 3 pok., 70 m², 9/10 p., cena 75.000 zł
- Rząska** - 3 pokoje, pow. 90 m², 1 p/1, cena 75.000 zł (ładne)
- Wysłouchów** - 2 pok., 63 m², 3/3 p., cena 66.000 zł
- Łagiewniki** - 4 pok., 112 m², 4 p/4, cena 65.000 USD
- Wola Duchacka** - 4 pok., 75 m², 2 p/4, cena 75.000 zł
- Kurdwanów** - 4 pok., 95 m², 2 p/4, cena 95.000 zł
- os. Centrum E** - 4 pok., 80 m², P/2, cena 90.000 zł

LOKALE DO WYNAJĘCIA

- Podgórze** - 56 m², biuro lub gab. lek., tel.-16 tys. zł/mies
- Centrum** - 80 m², biuro, przychodnia, 1 linia tel., - 2500 zł/mies.
- Centrum** - 86 m², ul. Długa, linia tel., biuro, przychodnia - 2000 zł/mies.
- Kleparz** - 46 m², biuro - 800 zł/mies.
- Podgórze** - 200 m² (dom - Kliny), 1 linia tel., biuro lub hurt. - 1500 zł/mies.
- Podgórze** - 90 m² + 70 m², 2 linie tel., biuro - 13 zł/m²
- Podgórze** - 400 m² (karmienica), 2 linie tel., biuro, szkoła - 6000 zł/mies.
- Rybitwy** - 1000 m² magaz.-biur., działka 14 a - 400 tys. zł (do sprzedaży)
- Podgórze** - 550 m² (karmienica), 2 linie tel. zew. + centrala, biuro, szkoła - 3000 USD/mies.



MIESZKANIA NIERUCHOMOŚCI

mgr JACEK MAŃKOWSKI

KUPNO - SPRZEDAŻ - ZAMIANY - WYNAJMOWANIE MIESZKAŃ, DOMÓW, PARCEL, LOKALI UŻYTKOWYCH

ul. Karmelicka 46, pon.-pt. 10 - 18 tel. 33-26-93

MIESZKANIA

Kurdwanów - 2 pokoje, jasna kuchnia, 52 m², parter, własnościowe spółdzielcze, standard, możliwość odpisu - 55.000 zł

Centrum - 3 pokoje, 92 m², 1 piętro, hipoteczne, ogrzewanie elektryczne, sprzedaż lub zamiana na 2 pokoje z jasną kuch., do 45 m², niskie piętra - 90.000 zł

Oficerskie - 3 pokoje, 100 m², 1 piętro, parkiety, flizy, telefon, hipoteczne - 42.000 USD

Wola Duchacka - 4 pokoje, 74 m², 1 piętro, parkiety, spółdzielcze, 2 balkony, sprzedaż lub zamiana na garsonierę - 73.000 zł

Kurdwanów - 3 pokoje, 69 m², jasna kuch., IX piętro, telefon, balkon, terakota, sprzedaż lub zamiana na podobne w Warszawie - 70.000 zł

Centrum - 3 pokoje, 86 m², 3 piętro zamiana na 2 mieszkania po 2 pokoje, podobna lokalizacja lub sprzedaż 130.000 zł

KAMIENICE

Podgórze - 1021 m², dwa wolne mieszkania 180 m², trzypiętrowa, działka 3 a - 350.000 zł

Kazimierz - 500 m², cała wolna, atrakcyjna lokalizacja, może być pod biura - 400.000 zł

Kazimierz - 250 m², wolne trzy małe mieszkania i lokal handlowo użytkowy 40 m² - 170.000 zł

Krowodrza - 500 m², dwupiętrowa, z 1939 r., 2 lokale sklepowe (50 m²), 8 mieszkań zajętych, cena 170 tys. zł

DZIAŁKI

Lusina - 38 a, uzbrojenie, gaz, prąd, częściowo bud., las, strumyk na działce - 40.000 zł

Grabówki - 12 a, 11 a, 7 a, uzbrojenie: gaz, prąd, woda w budowie, ładnie położona - 8000 zł, 7000 zł, 4200 zł

Bibice - 22 a, uzbrojenie: woda, w pobliżu gaz, prąd, szeroka 18 m - 20.000 zł

Swoszowice - 14,5 a, uzbrojenie: gaz, prąd, woda, pod usługi komercyjne - 30.000 zł

Biskupice - 48 a, w całości budowlana, uzbrojenie: gaz,

prąd, woda - 13.000 zł

Lednica - 69 a, częściowo budowlana, ładnie położona, uzbrojenie: gaz, prąd, woda - 14.000 zł

Dobczyce - 20 a, rekreacyjna, nad samym zalewem, uzbrojenie: prąd, gaz, woda - 14.000 zł

Zesławice - 20 a, uzbrojenie: prąd, gaz, woda - 25.000 zł

Stróża - 27 a, działka rekreacyjna, pięknie położona na południowym stoku, uzbrojenie: woda, prąd - 32.500 zł

WYNAJEM

Krowodrza - 100 m², 3 pokoje, kuchnia, telefon, 1 piętro, garaż na dwa samochody, na mieszkanie lub na biura - 700 USD

DOMY

Szczawa - 150 m², działka 16 a, czterocieczny, drewniano-murowany, wysoki standard, telefon, z wyposażeniem, 5 sypialni, salon, kuchnia-jadalnia, ogrzewanie centralne na olej lub koks, basen 6 m x 12 m, piękne widoki, szlaki turystyczne i wyciągi narciarskie - 70.000 USD

Myślenice - 1/2 domu, 100 m², dwa pokoje, kuchnia, łazienka, dwa poziomy, działka 3,5 a, - 60.000 zł

Jurków k/Mszany - 120 m², czterocieczny, murowano-drewniany, wysoki standard, działka 11 a - 34.000 USD

Dobczyce - 300 m², nowy dom wysoki standard, salon z kominkiem 40 m², działka 6,5 a - 180.000 zł

Kamesznica - stan surowy zamknięty, lokalizacja Beskidy, przy szlaku na Baranią Górę, piękne widoki na Babią Górę i Pilsko - 150.000 zł

Gaj - pow. 200 m², po remoncie, przy "Zakopiance", nadaje się na działalność gospod., działka 31 a - 110.000 zł

Wiśniowa - domek campingowy pow. 110 m², działka 180 a, sad wiśniowy (tysiąc drzewek) - 60.000 zł

Brzozówka - 200 m², 6 pokoi, salon z kominkiem stylizowanym, oranżeria, duży taras, wokół domu położona kostka brązowa 300 m², działka 10 a, odległość od Krakowa 10 km - 170.000 zł

Zabawa k/Wieliczki - 240 m², dom nowy do indywidualnego wykończenia, działka 21 a, zakład prod. lub mieszczący pod magazyny - 250.000 zł

Zielonki - 240 m², działka 7 a, stan surowy zamknięty, zabudowa szeregowa, instalacje wewnętrzne zrobione - 130.000 zł

Michałowice - pow. 350 m², stan surowy zamknięty, 1/2 bliźniaka, 6 pokoi, 3 kuchnie, 3 łazienki, hala produkcyjna 150 m² - 240.000 zł

Łagiewniki - 300 m², działka 5 a, zabudowa szereg., domek powojenny, parterowy, zaadaptowane poddasze, 5 pok., kuch., 2 łazienki - 135.000 zł

Biezanów - 300 m², 8 pokoi, trzy łazienki, garaż wolnostojący, budowany w latach 80-tych, działka 14 a - 100 tys. USD

Oficerskie - około 200 m², dz. 4 a, zabudowa szeregowa, 6 pokoi, kuchnia, łazienka, garaż na 2 samochody + budynek gospod., nadaje się również na działalność, biura - 120.000 USD

Prądnik Czerwony - 220 m², zabudowa bliźniacza, stan surowy zamknięty, 5 pokoi, kuchnia, dwie łazienki, garaż - 55.000 USD

Jugowice - 350 m², stan surowy zamknięty, działka 5 a, trzy kondygnacje, 7 pokoi, w tym dwa duże salony, stolarka szwedzka - 55.000 USD

Azory - 430 m², działka 3,5 a, dwukondygnacyjny, parter przeznaczony pod usługi, 1 piętro mieszkalne, 6 pokoi, kuchnia, dwie łazienki, wysoki standard - 170.000 USD

Oficerskie - 250 m², dwurodzinny, parter, 5 pokoi, kuchnia, łazienka, kuchnia-jadalnia, ogólna pow. 120 m², 1 piętro: cztery pokoje z kuchnią, łazienka, pow. ogólna 100 m², działka 4,7 a - 105.000 USD

Śledziejowice - 200 m², stan surowy zamknięty, z termomuru, 5 pokoi, dwie łazienki, działka 8 a - 150.000 zł

Bogdanówka - dz. 6 a, pięknie zagospodarowana, dom drewniano-murowany, 5 pok., łazienka, kuchnia-jadalnia z wyposażeniem - 42.000 USD

Czchów - działka 16 a, domek drewniano-murowany, czterocieczny, do odświeżenia, duży salon z kominkiem, c.o. olejowe, kanalizacja miejscowa - 50.000 zł

**POSZUKUJEMY LOKALI, DOMÓW, DZIAŁEK
DO SPRZEDAŻY I WYNAJMU
ZAŁATWIAMY SPRAWY SPADKOWE I NOTARIALNE**

INTERWEST - Biuro PrawneKraków, Rynek Gł. 7, tel./fax **21-92-99***Pełna obsługa prawna, notarialna, wyceny***OFERTA SPECJALNA:
CENTRUM OSIEDLA RUCZAJ - ZABORZE**

Budynek 4 kondygnacyjny, budowany metodą tradycyjną, z podziemnymi garażami, usytuowany przy ul. Kobierzyńskiej, za Major - Marketem.

Mieszkania o powierzchni od 35 m² do 38,5 m² M-2, 42 m² - 53 m² M-3, 67 m² - 85 m² M-4 dwupoziomowe, 87 m² - 92 m² M-5 dwupoziomowe, 102 m² M-6 dwupoziomowe. Cena od 846 zł/m² do 1026 zł/m²

- mieszkania z białym montażem
- lokale handlowe
- cena gwarantowana

Możliwość skorzystania z premii gwarancyjnej, odpisu podatkowego, itp.

Mieszkania - własność hipoteczna - sprzedawane w systemie ratalnym (15 rat). Pierwsza wpłata - 20% ceny mieszkania + działka.

Umowy bezpośrednio z wykonawcą, który udziela gwarancji na jakość wykonanych robót i na termin



ukończenia inwestycji. Wykonawca solidny i sprawdzony. Ilość mieszkań ograniczona.

Wszystkie formalności oraz spotkania z architektami w Biurze Prawnym "INTERWEST".

MIESZKANIA - SPRZEDAŻ

ul. Łobzowska - garsoniera, 24 m², VI p. - 360 mln zł
Kurdwanów - 90 m², 4 pokoje, III piętro, standard, 2 balkony, jasna kuchnia - 900 mln zł

ul. Łobzowska - 115 m², 3 pokoje, telefon, II piętro, hipoteczne - równ. 120 tys. USD

Krowodrza - 37 m², II piętro, 1 pokojowe, superkomfort - 520 mln zł

ul. Teligii - 58 m², 3 pokoje, parter, telefon, flizy, loggia - 650 mln zł

REZYDENCJE

ok. Placu Axentowicza - willa secesyjna, 280 m², dz. 10 a, superkomfort, 8 pok., witraże Wyspiańskiego - 7 mld zł

Dwór w stylu dworku (37 km od Krakowa), 960 m², po kapitalnym remoncie, działka 3 ha, piękny park, - 5 mld zł

DOMY

Podgórze - dom 150 m², w stylu bungalow., dz. 12 a, 8 pokoi, 2 łazienki - równ. 260.000 USD

os. Piaski - dom 185 m², nowy, dz. 7 a, salon, jadalnia, kuchnia, 3 sypialnie, 2 łazienki - równ. 140.000 USD

Zakopane - dom 220 m² - równ. 210.000 USD

- dom 280 m² - równ. 250.000 USD

- 1/2 domu, 140 m² - 1,3 mld zł

Stary Sącz - 120 m², dz. 7 a, 5 pokoi, superkomfort, kuchnia, łazienka - 990 mln zł

Wola Justowska - 330 m², działka 8 a, 8 pokoi, superkomfort - równ. - 240.000 USD,

Wola Justowska - 150 m², działka 8 a, salon, kuchnia z jadalnią, 3 sypialnie, superkomfort, okolice ul. Kasztanowej - równ. 140.000 USD

Wola Justowska - 500 m², działka 12 a, dwurodzinny, stan surowy zamknięty, piękna lokalizacja - 4 mld zł

DZIAŁKI

Wola Justowska - bud. 6 a, uzbrojona - 730 mln zł

ul. Telewizyjna - 14 a, bud.-usług. - 3500 zł/m²

Wola Justowska - 20,5 a, budowlana, uzbrojona - 100.000 USD

ul. Jasnogórska - 75 a, usługowa, 100 m przylega do ulicy - 7,5 mld zł

ul. Zakopiańska - 1,2 ha, usługowo - budowlana - 6,5 mld zł

LOKALE UŻYTKOWE

ul. Grodzka - 140 m² - 50 USD/m² za mies.

Kamienice - w Rynku Głównym i okolicy

Apteka - zabytkowa, z pełnym wyposażeniem - ścisłe centrum Krakowa

Sklep 130 m² - centrum historyczne Krakowa

Pilnie kupimy działki ze wskazaniem lokalizacyjnym - stacje benzynowe

Poszukujemy mieszkań, domów, parcel do sprzedaży
Zapraszamy pn. - pt. 10.00 - 17.00



**AGENCJA OBROTU NIERUCHOMOŚCIAMI
KRAKÓW UL. GRODZKA 51
KUPNO-SPRZEDAŻ-NAJEM-ZAMIANY
MIESZKANIA-DOMY-PARCELE
Tel./Fax 23-11-03, Tel. 22-86-76**

**MIESZKANIA
DO SPRZEDAŻY**

Al. Pokoju - 3 pokoje (jasna kuchnia), 50 m², IV/IV p., telefon, cena 63 tys. zł

os. Oświecenia - 4 pokoje (jasna kuchnia), dwupoziomowe, 81 m², telefon, cena 81 tys. zł

ul. Kochanowskiego - 4 pokoje (jasna kuchnia), 82 m², do remontu, hipoteka, cena 74 tys. zł

ul. Kraszewskiego - 2 pokoje (jasna kuchnia), 42 m², I/III p., balkon, telefon, hipoteczne, cena 63 tys. zł

ul. Słomiana - 3 pokoje (jasna kuchnia), 64 m², VII/X p., loggia, telefon, cena 75 tys. zł

ul. Heleny - 3 pokoje (jasna kuchnia), 68 m², I/IV p., balkon, garaż, telefon, cena 85 tys. zł

ul. Smoleńsk - 3 pokoje (jasna kuchnia), 100 m², III/III p., balkon, hipoteczne, cena 100 tys. zł

**DOMY
DO WYNAJĘCIA**

Azory - dom o pow. 300 m², dz. 10 a, ładny, nieumeblowany, 2 linie tel., cena równ. 1200 USD

Nowa Huta - dom (w stylu dworku), o pow. 85 m², umeblowany, garaż, cena 1000 zł

Wola Justowska - dom o pow. 90 m², umeblowany, telefon, garaż, cena 1200 zł

os. Widok - dom o pow. 300 m², działka 4 a, bardzo wysoki standard, kompletnie umeblowany, cena równ. 1500 USD + kaucja

os. Widok - dom o pow. 220 m², działka 4 a, bardzo wysoki standard, nieumeblowany, telefon, cena równ. 800 USD + kaucja

Olsza - dom o pow. 100 m², działka 4 a, bardzo ładny, umeblowany, telefon, cena równ. 650 USD

os. Widok - dom o pow. 220 m², działka 6 a, wysoki standard, telefon, cena równ. 1000 USD + kaucja

**DOMY
DO SPRZEDAŻY**

Myślenice - pow. 180 m², działka 21 a, wolnostojący w stylu dworku, cena 200 tys. zł

ok. Puszczy Niepołomickiej - wolnostojący w stylu dworku, pow. 300 m², dz. 16 a, cena 150 tys. zł

Skotniki - pow. 150 m², działka 13 a, stan surowy zamknięty, wolnostojący, cena 45 tys. USD.

os. Widok - pow. 220 m², działka 4 a, wolnostojący, wysoki standard, cena 350 tys. zł

Wola Justowska - 1/2 w poziomie, pow. 160 m², działka 2,7 a, cena do uzgodnienia

Wola Justowska - 300 m², dz. 8,25 a, wolnostojący, ładnie zagospodarowany ogród, wysoki standard, cena równ. 165 tys. USD

Zarabie - pow. 250 m², dz. 7,5 a, wolnostojący, bardzo wysoki standard, cena równ. 150 tys. USD

Wola Justowska - pow. 300 m², 6,81 a, wolnostojący, cena równ. 130 tys. USD

Stary Bieżanów - pow. 260 m², działka 10 a, wolnostojący, stan surowy zamknięty, cena równ. 54 tys. USD

Myślenice - pow. 270 m², działka 6 a, wolnostojący, bardzo wysoki standard, cena równ. 120 tys. USD

DZIAŁKI

Węgrzce (kier. Warszawa) - pow. 5 a, budowlana, uzbrojenie, jest zgoda na budowę w granicy, cena za całość 12,5 tys. zł

Swoszowice - pow. 14,5 a, rolna (można przekwalifikować na budowlaną), uzbrojenie, kanalizacja, cena 30 tys. zł

rej. Ronda Matecznego - pow. 27 a, komercyjna, uzbrojenie, kanalizacja, cena równ. 100 tys. USD

Pychowice - pow. 13 a,

budowlana, media w odległości 15 m, cena za całość 20 tys. zł

Zabierzów - pow. 87 a, budowlana (jest projekt domu z basenem i kortami tenisowymi zatwierdzony), uzbr., cena 9 zł/m²

BIURA - WYNAJEM

ul. Retoryka - pow. 75 m², I piętro, tel., cena 25 zł/m²

ul. Na Ustroniu - pow. 35 m², II piętro, telefon, cena za całość 250 zł

ul. Pomorska - pow. 30 m², parter, telefon, cena za całość 1200 zł

**MIESZKANIA
DO WYNAJĘCIA**

ul. Tomasza - 90 m², 2 pok., (jasna kuchnia), II p., nieumeblowane, tel., cena równ. 400 USD + kaucja

ul. Tomasza - 90 m², 2 pok., (ciemna kuchnia), I p., nieumeblowane, tel., cena równ. 450 USD + kaucja

ul. Bema - 84 m², 4 pok., (jasna kuchnia), I p., umeblowane, tel., cena 1200 zł

OFERTA SPECJALNA

Olsza - do sprzedaży mieszkania w nowo wybudowanej plombie, od 23 m² do 48 m² (bez odpisu), cena 1500 zł/m²

**PROWADZIMY ZAMIANY NA TERENIE KRAKOWA - BANK OFERT MIĘDZY MIASTAMI - GRATIS.
BOGATA OFERTA KAMIENIC DO SPRZEDAŻY**

**MILY KLIENCIE, PRZECHODZĄC WSTĄP - ZAPEWNIAMY FACHOWĄ OBSŁUGĘ, MOŻE ZNAJDZIESZ COŚ DLA SIEBIE.
POMOŻEMY WYNAJAĆ, SPRZEDAĆ, ZAMIENIĆ NIERUCHOMOŚĆ.**

POŚREDNICTWO NIERUCHOMOŚCI G. CHMURA

Kraków, Pl. Szczepański 8, III p., tel. 21-23-62 w. 217, 22-49-39

MIESZKANIA DO SPRZEDAŻY

os. Górali - 53 m2, IV p., 2 pok., j.k.+ jadalnia, parkiety, flizy, meble w kuch. na wymiar, cena 75 tys. zł

Plastowska - 55 m2, VII p., 2 pok., j. k., łazienka, wc, garderoba, wysoki standard wyk., parkiet, flizy, plastik. okna, tel., w kuch. meble na wymiar, lodówka, kuch., zmywarka, cena 95.000 zł

ul. Sanocka - 70 m2, parter, 4 pok., j. kuch., łazienka, wc, loggia, parkiety, flizy, TV kablowa, boazeria, bardzo ładne, cena 75.000 zł

os. Niepodległości - 60 m2, parter, 4 pok., j. k., łazienka, loggia, flizy, tel., cena 62.000 zł

os. Szkolne - 47 m2, II piętro, 2 pok., j. kuch., łazienka, parkiet, telefon, cena 50.000 zł

Olsza - 70 m2, 1,5 a, par-

ter, 1/2 domu, 3 pok., j. k., łaz., c.o., kanalizacja miejska, cena 70.000 zł

os. Szklane Domy - 54 m2, IV piętro, 2 pok., jasna kuch., łazienka, parkiet, balkon, tel., garaż murowany z kanałem, cena 70.000 zł

Biały Prądnik - 74 m2, I p., 4 pok., j. kuch., łazienka, wc, loggia, parkiet, flizy, telefon, cena 90 tys. zł

Olsza - 54,5 m2, IV p., 2 pok., j. kuch. z aneksem jadalnym, łazienka, balkon w kuch., loggia, flizy, boazeria, TV kablowa, tel., cena 65.000 zł

ul. Łobzowska - 125 m2, II p., 3 pok., j. k., łazienka, telefon, b. wys. standard wyk., parkiety-mozaika, flizy, stolarka stylizowana na XV w., okna witrażowe w drzwiach, ogrzew. elekt. cena równ. 120.000 USD

ul. Estońska - 75 m2, II p., 4 pok., j. kuch., łazienka, WC, 2 loggie, parkiety, telefon, b. słoneczne, cena 75.000 zł

Al. Pokoju - 50 m2, IV p., 3 pok., j. kuch., łazienka, flizy, boazeria, wykładziny, tel., cena 61.000 zł

Chrzanów - 60 m2, II p., 3 pok., j.k., łaz., WC, boazeria, flizy, tel., cena 48.000 zł

Rząska - 90 m2, I p., 11 a dz., mieszk. w domu jednorodz., 3 pok., j.k., łaz., WC, parkiety, flizy, po remoncie, b. ładne, cena 73.000 zł

ul. Grzegórzecka - 81 m2, III p., 3 pok., j.k., łazienka, balkon, tel., ogrz. akumul., cena 94.000 zł

Kurdwanów - 69,5 m2, IX p., 3 pokoje, j.k., łazienka, wc, terakota, telefon, cena 75.000 zł

ok. ul. Kijowskiej 134 m2, I p., 5 pok., j.k., łaz., wc, balkon, parkiety, flizy, TV kablowa, tel., ogrz. indyw. gazowe, garaż na 2 samoch., z odpisem podat., cena równ. 100 tys. USD

os. Dywizjonu 303 - 76 m2, IV p., 4 pokoje, j.k., łazienka, wc, loggia, flizy, cena 82.000 zł

łagiewniki - 88 m2, V p., zaadoptowany strych, sypialnia, salon, kuch. połączona z jadalnią, wys. standard wyk., flizy, c.o., terakota cena 90.000 zł

ul. Grottgera - 180 m2, III/IV p., dwupoziomowe, salon 40 m2 z kominkiem, kuch., pok. 50 m2, antresola 10 m2, garderoba, pok. sypialny + antresola, 2 łaz., taras 10 m2, po remoncie, wys. standard wyk., flizy, marmur, parkiety, drew. schody, nowe okna,

nowe instal., c.o. - nowe, cena 240 tys. zł

os. Oficerskie - 71 m2, 100 m2 ogródek, II p., 3 pok., j.k., łaz., parkiety, flizy, tel., loggia, ogrzew. gazowe, cena 86.000 zł

os. Alberyńskie - 41 m2, IV p., 2 pok., j.k., łaz., flizy, parkiety, tel., TV kablowa, balkon, po remoncie, cena 48.000 zł

ul. Mogilska - 80 m2, IV p., 4 pok., j.k., łaz., balkon, tel., strych, garaż, cena równ. 45 tys. USD

ok. Grzegórzeckiej - pow. 90 m2, II piętro, w kamienicy, strych do adaptacji, wys. 4 m, media podciągnięte, cena 35 tys. zł

ul. Długa - 59 m2, II p., 2 pok., j.k., łaz., boazeria, pawlacze, flizy, parkiety, kasetony drew., ogrz. elekt., cena 74.000 zł

DOMY DO SPRZEDAŻY

Podgórze - 109 m2 + 20 m2 garaż, dz. 2,2 a, dom w zabud. szereg., podpiwniczony, 1 poziom: garaż, łaz., 1 pok., pom. gospod., kotłownia, parter: pok. dzienny z wejściem od ogródka, kuch., wc, półpiętro: 2 pok., wspólny balkon, piętro: sypialnie, łaz., cena równ. 90 tys. USD

os. Oficerskie - 230 m2, po generalnym remoncie, parkiety dębowe, flizy, tel., podpiwniczony, 3 poziomy, 6 pok., kuch., łaz., 2 x wc, balkon, taras, 2 garaże, ogrzew. gazowe lub na koks, cena równ. 120 tys. USD

Zakamycze - 400 m2, 30 a, nowy, bardzo luksus-

wy, 2 poziomy, garaż na 3 samochody, duży living room z wyjściem na taras, kuch. z jadalnią, 4 sypialnie 2 łaz., cena równ. 220 tys. USD

Wola Justowska - 300 m2, 12 a, 4 poziomy, salon z kominkiem 36 m2, 5 pokoi, kuch. z aneksem jadalnym, 2 łaz., sauna w

piwnicy, dwa garaże, wysoki standard wyk., cena równ. 270 tys. USD

Zakamycze - 350 m2, 10 a, nowoczesny, jednorodzinny, parterowy, 5 pokoi, 2 łaz., garaż na 3 samochody, tel., wys. standard wyk., parkiety, flizy, cena równ. 150 tys. USD

Bronowice - 400 m2, działka 5,5 a, nowy, parterowy, z poddaszem, podpiwniczony, salon z kominkiem 40 m2, 5 pok., garderoba, kuch., 2 łaz., taras, garaż, pralnia, suszarnia, boazeria, parkiety, flizy, terakota, ogrzew. gazowe, + sklep, cena równ. 150.000 USD

PARCELE DO SPRZEDAŻY

Prądnik Biały - 25 a, dz. usług., cena 63.000 zł

Bronowice - 1 ha, usług., przy wylotowej drodze, cena równ. 25 USD/m2

Ruczaj Zaborze - 3 x 7 a, budowlane, woda, prąd, gaz, oczyszczalnia ścieków w budowie, cena 22.000 zł

Wola Justowska - 8 a, budowlana, pełne uzbrojenie, bardzo ładnie położona, cena 85.000 zł

Kostrze - 6 a, 2 x 8 a, 10 a, budowlane, pełne uzbrojenie, cena równ. 18 USD/m2

Nowa Huta - 1 ha, produkcyjno-usługowa, przy wylotowej drodze, cena 20.000 zł

LOKALE DO WYNAJĘCIA

OKAZJA! do wynajęcia 500 m2 na dom handlowy, dwupoziomowy w Rynku Głównym, cena 100 zł/m2

ok. Karmelickiej - 150 m2, wysoki parter, lokal biurowy z zapleczem magaz., 4 pomieszczenia, cena 20 zł/m2

ul. Retoryka - 70 m2, lokal biur., 2 pok. + kuch., po remoncie, parkiety, flizy, żaluzje, kasetony, 2 linie telefoniczne, cena 25 zł/m2 + prąd i gaz

ul. Retoryka - lokal na gabinet stomatologiczny z wyposażeniem, cena 800 zł

Posiadamy do wynajęcia pokoje dla studentów

OFERTY: KUPNA - SPRZEDAŻY - WYNAJMU - ZAMIANY

AGENCJA KORONA

MIESZKANIA - NIERUCHOMOŚCI
KUPNO - SPRZEDAŻ - WYNAJEM - ZAMIANY - PEŁNA OBSŁUGA PRAWNA I NOTARIALNA
tel. 56-02-04

30-504 Kraków, ul. Kalwaryjska 9 (hala Korony) od pon. do pt 10.00 - 18.00

DZIAŁKI UŻYTKOWE

Ruczaj - budownictwo wielorodzinne, dz. kwadratowa 24,6 a, M2U, cena 2200 zł/a

Kurdwanów - dz. 50 a, M2, cena 3000 zł/a

Wieczysta - pod usługi komercyjne, 1,7 ha, prostokąt, pełne uzbr., cena 6000 zł/a

Zabierzów - działka 77 a, przy głównej drodze, bud.-usługowa, pełne uzbr., cena 80 tys. zł

DZIAŁKI BUDOWLANE

Pasternik - 37 a, szer. 52 m, gaz, prąd, cena 3500 zł/a

Wrząsowice - dz. 11,4 a, prostokątna, szer. 15 m, gaz, prąd, dojazd MPK, cena 10 tys. zł

os. Lesisko - 16 a, szer. 30 m, woda, gaz, prąd, cena 25 tys. zł

Salwator - działki 20 a lub 2 x 10 a, gaz, prąd, woda, cena 3600 USD/a

Piaski Wielkie - 13 a, szer. 25 m, gaz, prąd, woda, cena 2500 zł/a

Kosocice - ul. Gruszczyńskiego - 7 a, cena 13.000 zł

ul. Wrobela - 7 a, gaz, prąd, woda, cena 105 mln zł

Bieżanów k/drożdżowni - 8 a, woda, gaz, prąd, kanalizacja, ogrodzone, cena 330 mln zł

DZIAŁKI POZA KRAKOWEM

Libertów - działka kwadratowa 10 a, woda, gaz, prąd, cena 1700 zł/a

Libertów - 40 a, woda, gaz, prąd, cena 1,6 tys. zł/a

Czułów - 86 a, woda, prąd, gaz, cena 200 mln zł

Głogoczów - 18 a, z fundamentami i aktualną dokumentacją, gaz, prąd, cena 150 mln zł

Rączna k/Liszek - 26 a, woda, gaz, prąd, dojazd drogą asfaltową, cena 160 mln zł

DZIAŁKI REKREACYJNE

Laskowa k/Limanowej - działka 11 a i 20 a, gaz, prąd, cena 5 mln zł/a

Tenczyn gm. Lubień - 6 km od Mszany, 14 a, prąd, woda, cena 105 mln zł

Stróża - 17 a, woda, prąd, cena 100 mln zł

DOMY W KRAKOWIE

Wola Justowska - działka 7 a, pow. 370 m², 9 pokoi, 2 kuch., 2 łazienki, garaż na 2 samochody, ogrzewanie gazowe, cena 165 tys. USD

Wola Justowska - luksusowa rezydencja, pow. 550 m², ogród zagospodarowany 8 a, cena 1 mln zł

Bronowice - nowy, parterowy, dz. 5,5 a, pow. 280 m² + pom. gospod., garaż, 6 pokoi, 2 łazienki, garderoba, gaz, filizy, parkiety, cena 150 tys. USD

Soboniowice - 17 letni, dz. 18 a, pow. 300 m², 2 kondygn., 2 garaże, 2 łazienki, 6 pokoi, cena 150 tys. zł

Łagiewniki - dz. 5 a, pow. 200 m², parter + poddasze, dodatkowo pom. na dział. gospod., cena 130 tys. zł

Zielonki - dz. 6 a, pow. 200 m², do zamieszkania, 5 pok., 2 łazienki, 2 garaże, cena 60 tys. USD

Prokocim - stary, w osiedlu domów jednorodzinnych, działka 4,7 a, zagospodarowana, 200 m², 3 kondygnacje, stropodach, 15 lat, cena 117 tys. USD

Lusina - działka 8 a, ogrodzona, 240 m² + strych do adaptacji, nowy, wykończony, parkiety, filizy, dojazd MPK, cena 1,5 mld zł

Kliny - do wykończenia, zab. szereg., dz. 4,4 a, ogrodzona, pow. 300 m², podpiwniczony, 5 sypialni, 2 łazienki, salon dwupoziomowy, taras, (do wykończenia), cena 80 tys. USD

ul. Zakopiańska - 1/2 domu do remontu, działka 3,1 a, 60 m², 2 pokoje, kuchnia, łazienka + piwnica, możliwość rozbudowy, cena 70 tys. zł

ul. Koszykarska - działka 18 a, 2 mieszkania po 70 m², 3 kondygnacje, 3 pokoje, kuchnia, łazienka, 2 linie tel., ogrzewanie centralne gazowe, kanalizacja miejska, cena 2 mld zł

ul. Koszykarska - działka 18 a, 2 mieszkania po 70 m², 3 kondygnacje, 3 pokoje, kuchnia, łazienka, 2 linie tel., ogrzewanie centralne gazowe, kanalizacja miejska, cena 2 mld zł

Olsza - 1/2 bliźniaka, 20 lat, cegła, dz. 4 a, ogrodzona, stropodach, pow. 200 m², cena 130 tys. USD

Sidzina - działka 28 a, dom parterowy, murowany, podpiwniczony, możliwość adaptacji strychu, 84 m², 3 pokoje, kuchnia, łazienka, c.o., kanalizacja, telefon, możliwość zamiany na mieszkanie, cena 80 tys. zł

Ruczaj - do zamieszkania, działka 4,5 a, superkomfort, wykończony, 280 m², 2 kuch., 2 łaz., 5 sypialni, tel., cena 105 tys. USD

DOMY POZA KRAKOWEM

Wiatowice gm. Gdów - drewniany, całoroczny, po remoncie, pow. 54 m² + strych, dz. 42 a, cena 60 tys. zł

Poronin - zabytkowa willa drewniana, dz. 3 a, 7 pokoi, tel., cena 200 tys. zł

Libertów - dz. 9 a, zagospodarowana, pow. 320 m², 9 pokoi, ogrzew. gazowe, cegła, kryty blachą trapezową, cena 350 tys. zł z wyposażeniem

Wola Stróska k/Rożnowa - dz. 10 a, pow. 100 m², nowy, do indywu, wykończ. wew., salon, 2 sypialnie, łaz., garaż, cena 85 tys. zł

Śiedziejowice - dz. 8 a, st. sur. zamk., pow. 170 m², prąd, woda wew. domu, gaz na działce, stolarka plastikowa, z thermomuru, kryty dachówką, cena 150 tys. zł

Białka k. Makowa Podhalańskiego - działka 9,2 a, pow. 250 m², 6 pok., do zamieszkania, cena 140 tys. zł

Jerzmanowice - stan surowy zamk., dz. 1,7 ha, dom + gospodarstwo 100 m², 8 pokoi, gotowe instalacje, cena 80 tys. zł

Stomniki - Rynek - zabudowa szeregowa, działka 4 a, 80 m², 3 pokoje, kuchnia, łazienka, parterowy + strych do adaptacji, cena 450 mln zł

rowy + strych do adaptacji, cena 450 mln zł

Bębło - gospodarstwo rolne, dz. 60 a, dom stary, 70 m², 3 pok., kuch., sieni, parterowy, budynek gospod., murowany, wodociąg, gaz, prąd, cena 50 tys. zł

Brzesko - dom nowy do wykończenia wewnątrz, działka 8,8 a, pow. 200 m², 4 pokoje, kuchnia, łazienka, garaż, cena 70 tys. DM

Wieliczka - stan surowy otwarty, media na działce, cegła, dachówka, dz. 10 a, pow. 240 m², cena 55 tys. zł

Śiedziejowice - stan surowy zamknięty, termomur, dachówka, okna plastikowe, działka 8 a, pow. 190 m², cena 150 tys. zł

Skawina, os. Radziszowskie - 1/2 bliźniaka, 350 m², cegła, 8 lat, dz. 5 a, do zamieszkania, 2 kuchnie, 2 łaz., cena 1,4 mld zł

DO WYNAJĘCIA

Podgórze - lokal sklepowy, 250 m², cena 25 zł/m²

Kazimierz - kamienica 400 m², z parkingiem, 17 pomieszczeń, 2 linie tel., cena 10 tys. zł/mies.

ok. Kleparza - 57 m² na biuro, tel., 3 pomieszczenia, cena 900 zł/mies. do negocjacji

ul. Kujawska - 100 m², telefon, wysoki standard, na biura, cena 1000 USD/miesięcznie

INNE

Podgórze - udział w kamienicy, 110 m², cena 85 tys. zł

ul. Królewska - kiosk handlowy, cena 15 tys. zł

ul. Grzegórzecka - kiosk handlowy, cena 19 tys. zł

1/2 kamienicy w Dębnikach - parter, lokal handlowy, podział fizyczny, cena 100 tys. zł

os. Żabinec - mieszkanie 86 m², 3 pok., dwupoziomowe, taras 20 m², spiżarka (odpis podatkowy), cena 93 tys. zł

Al. 29-go Listopada - garaż - sprzedaż 13 tys. zł

**POSZUKUJEMY W KRAKOWIE DZIAŁEK
POD BUDOWNICTWEM WIELOMIESZKANIOWE**

BANK NIERUCHOMOŚCI

Biuro Pośrednictwa

ul. Biskupia 18

czynne 10 - 18

tel./fax 342-000

**KOMPLEKSOWA OBSŁUGA PRAWNA,
WYCENA NIERUCHOMOŚCI, USŁUGI GEODEZYJNE****MIESZKANIA 2 POKOJOWE**

48 m2 - **Chopina** - 65 tys. zł
 49 m2 - **os. Wandy** - 58 tys. zł
 50 m2 - **Ugorek** - 60 tys. zł
 59 m2 - **Wysłouchów** - nowe, odpis podatkowy - 59 tys. zł

MIESZKANIA 3 POKOJOWE

48 m2 - **Dąbie** - 57 tys. zł
 52 m2 - **os. Piastów** - 58 tys. zł
 53 m2 - **os. Widok** - 66 tys. zł
 62 m2 - **Telimeny** - 68 tys. zł
 66 m2 - **Lipska** - 70 tys. zł
 74 m2 - **Łobzowska** - 83 tys. zł
 81 m2 - **Grzegorzeczka** - 93 tys. zł

MIESZKANIA 4 POKOJOWE

80 m2 - **Centrum E** - 93 tys. zł
 90 m2 - **Centrum B** - 95 tys. zł
 85 m2 - **II Pułku Lotniczego** - 93 tys. zł
 110 m2 - **Al. Słowackiego** - 120 tys. zł
 110 m2 - **ul. Kremerowska** - 120 tys. zł

DOMY - KRAKÓW

29 **Listopada** - dz. 7,5 a, 250 m2, dosk. na dział. handel-usług. - 140 tys. zł
os. Stoki - 225 m2, dz. 5 a, stan sur. zamk. - 85 tys. zł
Zarzecze - dz. 6 a, 200 m2, wolnostojący - 130 tys. \$
Biały Prądnik - do wykończenia, dz. 3,2 a - 155 tys. zł
Olsza - 210 m2, tel., dz. 4,5 a - 98 tys. \$ do negocjacji
os. Oficerskie - 7 pok., 3 garaże, pom. gosp., dz. 4 a - 110 tys. \$

Prokocim Stary - 200 m2, (z 1987 r.) + pom. gosp, dz. 10 a - 100 tys. zł
Bieżanowska - 130 m2, dz. 3,5 a, garaż - 120 tys. zł
Bieżanów - 180 m2, dz. 6 a, stan sur. zamk. - 90 tys. zł
Zakopiańska - 140 m2, dz. 6 a - 100 tys. \$
Kliny - 140 m2, dz. 3 a, zab. szereg., garaż - 155 tys. zł
Kliny - 180 m2, dz. 3 a, zab. szereg., nowy - 180 tys. zł
OKAZJA! - Jugowice - 350 m2, nowy, superkomfort, tel., dz. 5 a (możl. powiększenia) - 115 tys. \$
Swoszowice - 1 piętro do wykończ. wewnątrz, dz. 11 a - 85 tys. zł
Swoszowice - dz. 15 a, 300 m2 pow. użyt. - 250 tys. zł
Przegorzały - dom dwurodzinny, dz. 8 a - 180 tys. \$
Wola Justowska - dz. 7 a, 290 m2, b. zadbane - 110 tys. \$
Wola Justowska - dz. 53 a, 130 m2, nowy - 300 tys. zł
Wola Justowska - dz. 15 a, 450 m2, w 80% wykończony - 255 tys. zł

DOMY - OKOLICE KRAKOWA

Zabierzów - 300 m2, dz. 14 a, superkomfort, basen - 330 tys. zł
Kostrze - 100 m2, parterowy, dz. 7 a - 50 tys. zł
Czernichów - 100 m2, dz. 52 a - 60 tys. zł
Sobonowice - dz. 10 a, pow. 220 m2 - 115 tys. \$
Podstolice - 120 m2, dz. 98 a, pom. gosp. - 90 tys. zł
Ochojno - 160 m2, dz. 38 a - 90 tys. zł
Wróznice - 160 m2, dz. 24 a - 85 tys. zł

PARCELE

Libertów - 10 a, uzbrojona - 1700 zł/a
Lusina - 60 a, widokowa, uzbr. przy dz., możl. podziału - 1400 zł/a
Ochojno - ok. 80 a, możl. podziału - 500 zł/a
OKAZJA: Wola Justowska ok. Królowej Jadwigi: działki - 10 a - 42 tys. \$ - uzbrojenie przy działce, 12,5 a - 80 tys. zł, 12 a i 18 a możl. podziału po 6 a, pełne uzbrojenie - 6 tys. zł/a

DO WYNAJĘCIA

Wola Justowska - nowy dom, ok. 200 m2, atrakcyjna lokalizacja, zagospodarowana parcela, cena do uzgodnienia
Wola Justowska - dom piętrowy, duży ogród - 1400 \$/mies.

OFERTA SPECJALNA

Teren pod zabudowę przemysłową o pow. 7 ha (możliwość podziału) w odległości 25 km od Centrum Krakowa, dogodny dojazd, przy głównych szlakach komunikacyjnych, możliwość ujęć inwestycyjnych, kompletnie uzbrojona, atrakcyjna cena.

POŚREDNICTWO
W HANDLU
NIERUCHOMOŚCIAMIul. Radomska 8
tel./fax 11-83-64ul. Librowszczyzny 3
tel. 23-21-91

kupno - sprzedaż - wyceny: pon.-pt. 9.00 - 17.00

MIESZKANIA

Skłodowskiej - 123 m2, 3 pok., III p. - 130 tys. zł
Kalwaryjska - 85 m2, 3 pok., tel., garaż blaszak - 95 tys. zł
Prądnik Czerwony - 67 m2, 4 pok., III p., wys. standard - 80 tys. zł
Olsza - 45,5 m2, 3 pok., X p., wys. standard - 1400 zł/m2
os. Podwawelskie - 51 m2, 3 pok. - 71.500 zł

DOMY W KRAKOWIE

Nowa Huta - 150 m2, dz. 23 a, wys. standard - 180 tys. zł
Wola Justowska - 200 m2, działka 4,3 a - 100 tys. USD
rej. Pl. Boh. Getta - 3/4 kamieniczki 109 m2, dz. 3 a - 80 tys. zł
rej. Pl. Boh. Getta - kamieniczka 150 m2, działka 3,2 a - 90 tys. zł
Stary Bieżanów - 248 m2, stan sur. zamk., dz. 6 a - 85 tys. zł
Zarzecze - 170 m2, dz. 5,5 a - 125 tys. USD
os. Oficerskie - 240 m2, dz. 3 a - 80 tys. USD
Jugowice - 150 m2, dz. 8,9 a - 60 tys. USD
Łągiewniki - 300 m2, stan surowy zamknięty, działka 80 a - 200 tys. USD

Kliny - 330 m2, wys. standard, dz. 10 a - 100 tys. USD
rej. ul. Wielickiej - 300 m2, dz. 4,7 a - 117 tys. USD

DOMY POZA KRAKOWEM

Ochojno - mały dom, 4 pok.+ 1 ha + 2 garaże - 100 tys. zł
Tarnów - 210 m2, działka 16 a - 55 tys. USD
Wieliczka - 350 m2, działka 60 a - 100 tys. USD
Skawina - 102 m2, dz. 1,64 a - 67 tys. zł
Zakrzów - mały domek, dz. 28 a - 20 tys. zł
Restauracja z pełnym wyposażeniem, 500 m2 przy głównej trasie wyjazdowej z Krakowa - 500 tys. USD

KAMIENICE

Gertrudy - 900 m2, działka 12,5 a - 160 tys. USD
Podgórze - 400 m2, dz. 6 a - 150 tys. zł
Kraków-Kazimierz - 4470 m2, do remontu - 950 tys. USD
Kraków-Kazimierz - 500 m2, do remontu - 200 tys. USD
Kraków - Centrum - 900 m2 - 550 tys. zł
Nad Wisłą - z 1932 r. - 300 tys. zł

DZIAŁKI

Modlniczka - 42 a w tym 17 a bud., uzbr. - 1500 zł/a
Hamernia - dz. bud., uzbrojona 32 a - 2500 USD/a

Poszukujemy - domów, mieszkań i działek
do sprzedaży

ZAPRASZAMY DO NASZYCH BIUR



**POŚREDNICTWO
NIERUCHOMOŚCI**

KRZYSZTOF HAWLENA
ul. Olimpijska 23, (róg Piastowskiej)
30-065 Kraków, tel./fax 37-34-81

**OBSŁUGA NOTARIALNA
WYCENY
USŁUGI GEODEZYJNE
I PROJEKTOWANIE**

OKAZJA!

Atrakcyjna, luksusowo wykończona (najnowsze technologie) rezydencja 400 m², położona na pięknej widokowo działce w Bronowicach - do sprzedania

Promocyjna oferta bez prowizji!

DOMY - SPRZEDAŻ

Kraków - Mogilany - dz. 31 a, dom 200m²

Wola Justowska - 1/2 bliźniaka, wolnostojące, stany surowe
os. Oficerskie - segment 120 m², ul. Zarzecze, Zarabie-Stróża, Swoszowice, ok. ul. Łokietka - stan surowy ("Wlarasie")
Kryspinów - dom letniskowy, dz. 14a
Garaż - ok. ul. Prądnickiej - 12 tys. zł

OKAZJA!

Zabierzów - luksusowy dom z basenem, dz. 15 a - 150 tys. USD
Opatkowice - dom 400 m², dz. 20 a, stan sur. zamknięty, mocno zaawansowany - 110 tys. USD

PARCELE - SPRZEDAŻ

Bronowice - 16 a - 25 tys. USD

Radziszów - 16 a - 5,5 mln zł/a
Zabierzów, Węgrzce, Prądnik Czerwony, Nowa Huta, Nowa Wieś, Chełm, Wola Rzędzińska k/ Tarnowa, Łętownia k/Jordanowa

NAJEM - DOMÓW

os. Zarzecze - 250 m² - 1000 USD/ mies.

Wola Justowska, Wróblowice

NAJEM - LOKALI UŻYTKOWYCH

Nowa Huta - 112 m², lokal frontowy

ul. Tarnowskiego - 100 m², handel, usługi

ul. Retoryka - 75 m² - biura, gab. lekarskie

Myślenice (na gabinety lekarskie), ul. Mikołajska - lokal sklepowy, Kazimierz - na agencję towarzyską, biura: Cybulskiego (20 m², 30 m²), ul. Siemiradzkiego (136 m²), ul. Czapskich (800 m²), ul. Szeroka (550 m²), ul. Moniuszki (120 m²), ul. Pachońskiego (90 m²), ul. Karmelicka (200 m²)

garaże: ul. Głowackiego, okolice ul. Warmijskiej

**AGENCJA
NIERUCHOMOŚCI**

Kraków, ul. Krakowska 21



TEL. 56-55-01

Wybrane oferty

DOMY:

os. Oficerskie - willa, 160 m², dz. 3 a, garaż - 85 tys. USD

os. Oficerskie - 1/2 willi, 3 pokoje + kuchnia + łazienka, garaż + pom. gospod., ogród - 130 tys. zł

k/Jordanowa - dom drewniany, 80 m², dz. 13 a, 3 pokoje + kuchnia + łazienka - 60 tys. zł

Ruczaj - dom parterowy, 100 m², dz. 4 a 3 pokoje + kuchnia + łazienka - 55 tys. zł

Węgrzce - nowy, cegła, dwurodziny, 8 pokoi + 2 kuchnie + 2 łazienki, 2 garaże, dz. 10 a - 420 m²

Kliny - 240 m², salon, 4 sypialnie + 2 pokoje, poddasze, stan surowy - 160 tys. zł

Brzeźnica - 100 m², dz. 32 a, 4 pokoje + kuchnia + łazienka + wc, garaż - 60 tys. zł

Sobonowice - 220 m², dz. 10 a, nowy, 4 pokoje + 2 kuchnie + 2 łazienki, garaż - 55 tys. USD

Koźmice Wielkie - cegła, 3 lata, pow. 200 m², dz. 34 a, garaż, pralnia, pom. gospod. + domek gospod. - 260 tys. zł

Podgórze - 3/4 parterowej kamienicy, ok. 110 m² - 75 tys. zł

Balice - domek letni murowany, 2 pokoje + kuchnia, dz. 6 a - 30 tys. zł

Przegorzały - 1/2 bliźniaka, 150 m², dz. 13 a, stan surowy - 60 tys. USD
Kosocice - nowy, 213 m², dz. 7 a, 7 pok. + kuch. + 2 łaz. - 140 tys. zł
k/Lanckorony - dom, 4 pokoje + kuchnia + łazienka, dz. 1,8 ha w tym 28 a las - 70 tys. zł
Wilkowice - 251 m², dz. 4,75 a, 7 pok. + 2 łazienki + kuchnia - 175 tys. zł
Wola Justowska - 280 m², 6 pokoi + kuchnia + łazienka + 2 wc, 2 tarasy, 2 balkony, 2 garaże

DZIAŁKI

Węgrzce - 5 a i 88 a - 13 tys. zł

Golkowice - 20 a - 20 tys. zł

Krzywaczka - 11 a - 5,500 zł

Głogoczów - 30 a - 15 tys. zł

Liberłów - 8, 11 a - 1650 zł/a

Kliny - 7 a - 3600 zł/a

Bluszczowa - 18 a - 66 tys. zł

Falowa - 16,5 a - 35 tys. zł

Bielany - 28 a - 70 tys. zł

Bielany - 30 a - 60 tys. zł

Kostrze - 8,1 a, 9,5 a - 1500 zł/a

Chełm - 30 a - 75 tys. zł

DO WYNAJĘCIA

Kliny - dom 140 m², 4 pokoje + kuchnia, + 2 łazienki, garaż - 700 USD

Widok - dom 200 m², 5 pokoi + kuchnia + 2 łazienki, garaż, tel. - 1000 USD

Czekamy na Państwa oferty

KRAKOWSKI ZESPÓŁ EKSPERTÓW

"WACETOB - PZITB" s.c.

BIURO OBROTU NIERUCHOMOŚCIAMI

30-048 KRAKÓW, ul. Juliusza Lea 16 A, pok. 2

tel. (012) 33-02-77 wew. 339

fax (012) 12-47-05

Działki do sprzedaży:

Swoszowice - 15 a, cena 2500 zł/a

Bielany - 30 a, cena 2200 zł/a

ul. Na Błonie - 20 a, cena za całość 45.000 zł

Lokale do sprzedaży:

biurowy, II p., centrum, 107 m², cena 1550 zł/m²

Domy do sprzedaży:

ul. Rylskiego - wycena do wglądu (okazja)

ul. Wronia - wycena do wglądu (okazja)

ul. Lubicz - 2000 m² - 500.000 USD

ul. Wypiańskiego - 200.000 USD

os. Kliny - 140 m² - 150.000 zł

Opatkowice - 450 m² (willa) - 260.000 USD

Lokale do wynajęcia:

handlowy 62 m² - centrum

biurowy ok. 100 m², tel., wc - centrum

Przyjmowanie zleceń na wyceny tel. 33-02-70 w. 191

ZAINTERESOWANYCH ZAPRASZAMY DO WSPÓŁPRACY

**BIURO NIERUCHOMOŚCI
I POŚREDNICTWA s.c.**

ul. Karmelicka 17

tel. (012) 22-10-57

Al. Słowackiego 11b/23

tel. (012) 32-12-10

czynne: pon.-pt. w godz. 10-18

ul. Lubomirskiego - kamienica 588 m², dz. 5 a, wolne 2 małe mieszkania, w oficynie lokale magaz. - 185.000 zł

Swoszowice - komfortowy dom 160 m², z tel., działka 15 a, - 100.000 USD

Paszkówka - dom do wykończenia 220 m² bud. z cegły, dz. 64 a - 55.000 zł

Liberłów - dom w stanie sur. zamk., 120 m² otynkowany, dz. 30 a + garaż - 90.000 zł

ul. Zybkiewiczza - mieszkanie 100 m², do remontu, I piętro - 105.000 zł

os. Cegielińskie - mieszkanie 3 pok., 65 m², VII p., standard - 75.000 zł

Al. Słowackiego - mieszkanie 3 pok., 65 m², I piętro, parkiety - 78.000 zł

Bielany - działka bud. 4,6 a, uzbrojenie przy granicy działki - 25.000 zł

Sidzina - dz. bud.-rolna 34 a - 20.000 zł

ul. Żelazna - działka budowlano-usługowa 2 a - 20.000 zł



Centrum Krakowa - kamienica, pow. użyt. 1,184 m², strych 384 m² do adaptacji, lokale 81 m² - 850.000 zł

Wieliczka - dom 60 m², 3 pok., kuch., łaz., do zamieszkania i nadbudowy, dz. 15 a - 50.000 zł

rejon ul. Olszanickiej - domek parterowy z mansardą 280 m², 6 pok., dz. 10 a - 250.000 zł

**ZAPRASZAMY
do nowo otwartego biura
przy Al. Słowackiego 11b/23
tel. 32-12-10**

"HEJNAR"

Kraków, ul. Sarego 10

**BIURO
POŚREDNICTWA
NIERUCHOMOŚCI**
Tel. 22-76-29, 21-35-40
10.00 - 18.00

MIESZKANIA:

1 POKOJOWE:

os. Na Skarpie - 43 m2, III p. (zaadaptowany strych), standard - 390 mln zł

2 POKOJOWE:

ul. Łużycka - os. Piaski Wielkie, 45 m2, parter/X p., loggia, standard, cena 500 mln zł
os. Szklane Domy - 54 m2, IV/VI p. (windy), balkon, parkiety, tel., hipot. (możl. zakupu garażu) - 580 mln zł + 80 mln zł (garaż)
Centrum - 62 m2, III/III p., oficyna, parkiety, tel., c.o. - 860 mln zł
os. Hutnicze - 57 m2, wys. parter/III p., parkiet, tel., hipoteczne - 480 mln zł

3 POKOJOWE:

ul. Pilotów - Olsza, 52,5 m2, parter/X p., parkiety, filizy, boazeria, tel. - 650 mln zł
ul. Golańska - Wola Duchacka - standard, 62 m2, III/IV p., loggia, spót. własnościowe - 615 mln zł
ul. Wileńska - Olsza, 57 m2, IV/IV p., filizy, parkiet, telefon, garaż, spót. własnościowe - 750 mln zł (z garażem)
os. Oświeceni - 56 m2, parter/IV p., j. k., standard - 600 mln zł
Al. Pokoju - Dąbki - 47 m2, IV/X p., c.k., standard - 550 mln zł
ul. Kalwaryjska - 80 m2, II/III p., parkiety, filizy, tel., c.o., po remoncie - 900 mln zł (możl. zakupu garażu-błazak) + 35 mln zł garaż
Rząska - 150 m2 (90 m2 pow. mieszk.), 1/1 p., 1/4 udziału hipot., 11 a ogrodu, taras 20 m2, po remoncie, parkiety, terakota, filizy (dom z okresu międzywoj.) - 750 mln zł

4 POKOJOWE:

Wola Duchacka, ul. Sanocka - 70 m2, V/X p., standard - 720 mln zł

DOMY:

Libertów - 120 m2, dz. 30 a, dwupoziom., do wykończ. - 950 mln zł
Lusina - 240 m2, stan sur., dz. 27 a - 600 mln zł
os. Kliny - segment w zab. szereg., 140 m2, dz. 3 a - 1,5 mld zł
Bieńczyce - 100 m2, dz. 11 a, dom drewniany, parterowy - 600 mln zł
Olsza - 110 m2, dz. 6 a, parterowy - 1,4 mld zł
Kryspinów - rozpoczęta bud., dz. 30 a, 120 m2 (parter) + 120 m2 (piwnice) do rozbudowy 80 m2 poddasza - 600 mln zł
Czyżyny - 280 m2, dz. 5 a, 3 kondygnacje + garaż - 85 tys. USD
Zabierzów - 300 m2, dz. 14 a, II poziomowy, b. ładny - 3,2 mld zł
Zabierzów - 150 m2, dz. 5 a, II kondygn. - 950 mln zł
Jerzmanowice (k. Ojcowa) - 80 m2, dz. 56 a, domek murowany - 300 mln zł
os. Oficcerskie - 200 m2, dz. 3 a, zab. szereg., III kondygn. - 90 tys. USD

DZIAŁKI:

N. Huta - usł.-bud., 22 a - 35 mln zł/a
Cholerzyn - bud., 50 a - 4 mln zł/a
Węgrce - bud., 5 a - 130 mln zł
Mysienice - bud., 24 a - 15 mln zł/a
Sobonowice - bud., 7 a, 16 a - 14 mln zł/a
Iwanowice - bud., 30 a - 4 mln zł/a
Rabka - bud., 30 a, b. atrakcyjna - 2000 USD/a

LOKALE WYNAJEM:

lok. hand. - ul. Zwirzyńska, 150 m2 - 700 tys. zł/m2
lok. biurowy - ul. Cieszyńska, 120 m2 - 20 mln zł/mies.
lok. biurowy - Kazimierz - bydynek III kondygn., 500 m2 - 3 tys. USD/mies.
lukusowe lok. biur. - Centrum - 215 m2 - 10 USD/m2
lok. biur. - Karmelicka - 140 m2 - 200 tys. zł/m2

**Pośrednictwo
Obrotu Nieruchomościami
STAROWIŚLNA 20
210-876**

MIESZKANIA - SPRZEDAŻ

ul. Wystouchów - 3 pok., j. kuch., 59 m2 - 62 tys. zł

os. Jagiellońskie - 2 pok., j. kuch., II p., 45 m2 - 48 tys. zł

os. Kościuszkowskie - 42 m2, 2 pok., j. kuch., tel. X p. - 45 tys. zł

Kurdwanów - 70 m2, IX piętro, 3 pok. + j. kuch. - 1200 zł/m2

ul. Czarnieckiego - 1/2 oficyny, 80 m2, tel., 2 poziomy + strych do adaptacji - 80 tys. zł

os. Na Skarpie - 1 pok., j. k., + aneks jadalny, możl. przyłącz. niezaadaptowanej części strychu 43,5 m2 - 43 tys. zł

Al. Słowackiego - 110 m2, 4 pok., j. kuch., łaz., wc, udział w kamienicy 1/8 - 120 tys. zł

ul. Emaus - 56 m2, 2 pok. + j. k., po remoncie, wysoki parter - 1200 zł/m2

os. Ogrodowe - garsoniera, 22,5 m2, parkiet, III piętro, własność hipoteczna - 32 tys. zł

DOMY - SPRZEDAŻ

Zarabie - dom całoroczny, dz. 5 a, stan sur. zamk., 220 m2, 7 pok., 2 łazienki, 2 kuchnie, garaż, 2 tarasy - 62 tys. zł + materiały

Borek Fałęcki - dom parterowy z zaadaptowanym poddaszem, dz. 3,5 a, pow. mieszk. ok. 200 m2, telefon, wykończony w 80%, salon, pok. dzienny, 3 sypialnie, łazienka, WC, kuch., mały ogród - 85 tys. zł

Swoszowice - 1/2 bliźniaka, 180 m2, dz. 6,5 a, c.o. gaz, wykończony w 70%, ładna okolica - 110 tys. zł do negocjacji

Wola Justowska - dom w stanie sur. półzamkniętym p.c. 500 m2, działka 10 a - 170 tys. zł

DZIAŁKI

Piaski - pięknie położone dz. bud., każda ok. 10 a - 3 tys. zł/a

Zielonki - dz. bud.-rolna, 64 a, cena do uzgodnienia

Bronowice - ul. Tejmajera - 8 a, pełne uzbr. - 50 tys. zł

ul. Kobierzyńska - 32 a, możl. budowy 2 domów - 48 tys. zł

Oferta specjalna -

Do wynajęcia biura w Centrum przy Rynku Głównym, II p., 90 m2, 2 telefony - 25 zł/m2

blisko Rynku Gł. - I p., tel., 53 m2 - 800 zł/mies.

Azory - pomieszczenie na magazyn, wejście z ulicy, 20 m2, tel. - 100 zł/mies. w tym ogrzewanie.

**POSZUKUJEMY
MIESZKAŃ - LOKALI -
DZIAŁEK ZAPRASZAMY**

Kancelaria Prawna "LIWIA"

biuro - ul. Długa 34/3, tel. 34-30-11, 32-11-06

PEŁNA OBSŁUGA PRAWNA OBROTU NIERUCHOMOŚCIAMI, ODWŁĄSZCZENIA, WYCENY, BADANIE STANU PRAWNEGO wyszukiwanie na zlecenie obiektów o cechach wskazanych przez klienta
SKUP - SPRZEDAŻ - WYNAJEM - ZAMIANA WSZELKICH NIERUCHOMOŚCI

rejon ul. Kobierzyńskiej - dz. 3 ha pod M2 - cena ok. 1500 zł/a

rejon Łokietka - stan surowy, 270 m2, dz. 4,5 a - 109 tys. zł

Opolska róg Łokietka - dz. 5,6 a, uzbr. - 5000 zł/a

Katowicka - dz. bud. 33 a, uzbr. - 3000 zł/a

Bronowicka - garaż, hipoteczny - 9900 zł

Żabinek - działki pod budownictwo jedno i wielorodzinne, 2,5 ha - 5000 zł/a

koło Giganta - dz. pod bud. wielorodzinne, 33 a - 9900 zł/a

Krowoderskich Zuch. - dz. pod usługi i handel, 12 a - 9900 zł/a

os. Sidzina - przy autostradzie, 1 ha, pod motel i stację paliw - 2500 zł/a

gm. Zabierzów - zabud. folwarku, 900 m2 na dz. 70 a - 90 tys. zł

gm. Zabierzów - hala magaz., 1500 m2 na dz. 1 ha, teren ogrodzony, oświetlony, wybetonowany, wszystkie media

Giebułtów - działki 15 i 30 a, budowlane, uzbr., - 1500 zł/a

Brzeźnica - dom murowano-drewniany, 50 m2, dz. 2 ha w tym sad, las i 80 a bud., dojazd asfaltowy, media przy dz. - 60 tys. zł

Jawomik - dom drewn. (lata 50-te), 150 m2 oraz zab. gospod. murowane, dz. 2,5 ha z ogrodem, wszystkie media - 69 tys. zł

Mysienice - dz. bud. uslug.-handl. i przemysłowe 33 a - 3000 zł/a

koło Telefoniki oraz 66 a - 1000 zł/a



FIRMA "OTTO" NIERUCHOMOŚCI

Kraków, ul. Śliczna 34, p. 223
tel. 11-03-26 w. 118
49-82-12

Pełna obsługa prawna, notarialna, budowlana

MIESZKANIA:

1 pok. - Bieżanów, 36 m2, tel., IV p. - 370 mln zł
1 pok. + 2 lokale hand. - Dębniki, 100 m2 - 1,2 mld zł
2 pok. - Olsza, 40 m2, IV p. - 550 mln zł
2 pok. - os. Górall, 53 m2, II p. - 530 mln zł
2 pok. - Krowodrza, 47 m2, I p., tel. - 705 mln zł
2 pok. - Prokocim, 56 m2, VIII p. - 672 mln zł
2 pok. - Na Stawach, 50 m2, III p. - 620 mln zł
2 pok. - os. Dywizjonu 303, 51 m2, IX p. - 450 mln zł
3 pok. - os. Górall, 68 m2, II p. - 680 mln zł
3 pok. - ul. Pilotów, 53 m2, parter - 620 mln zł
3 pok. - Mistrzejowice, 64 m2, tel., II p. - 670 mln zł
5 pok. - Rondo Mogiłskie, 100 m2, III p., nowe - 1,1 mld zł
6 pok. - Al. Mickiewicza, 160 m2, II p. - 60 tys. USD

DOMY:

Wola Justowska - 280 m2, dz. 10 a - 2,4 mld zł do negocjacji
Na Stokach - 220 m2, st. sur., dz. 12 a - 850 mln zł
Na Stokach - 350 m2, dz. 7 a - 1,5 mld zł
Borek Fałęcki - 240 m2, dz. 4 a (kilka domów łączonych) - 2,4 mld zł
Łagiewniki - pół domu, 150 m2, z lok. użyt., garaż - 1,4 mld zł

15 km od Krakowa, dom drewniany, 75 m2, dz. 7 a - 500 tys. zł

**LOKALE HANDLOWE
DO WYNAJĘCIA:**

ok. Rynku - 28, 40, 50, 65, 78 m2 piwnice - 500 tys. zł/m2 + VAT
98 m2, 3 lokale sklepowe + biura - 2,5 USD/m2 + VAT
40 m2, II p. - 8 USD/m2 + VAT

DZIAŁKI BUDOWLANE:

Podgórze - 9 a - 370 mln zł
Bieżanów - 14 a - 350 mln zł
Niepołomice - 16 a - 110 mln zł
Bieżanów - 6 a - 300 mln zł (z rozpoczętą budową)
Łuczanowice - 50 a - 100 mln zł
Prądnik Czerwony - 49 a - 490 mln zł (bud. przem.)
Liszki - 15 a - 240 mln zł

SPRZEDAM W TRAKCIE BUDOWY:

Motel w Krakowie na 16 domów, 100 pok., podziemne garaże, 47 a - 0,5 mln USD

Ofertujemy również biura i powierzchnie magazynowe:

CZEKAMY NA OFERTY

Od sprzedających nie obojętnym prowizji



NIERUCHOMOŚCI

MADOM s.c. DZIAŁKI - MIESZKANIA

KUPNO ● SPRZEDAŻ ● WYNAJEM

tel./fax 44-76-36

31-946 Kraków, os. Teatralne 10 (budynek kina "Świt")

MIESZKANIA

36 m² - 1 pokój + kuchnia, os. Zielone, parter, telefon - 40 tys. zł

36 m² - 2 pokoje + c. k., os. Kazimierzowskie, II piętro - 41 tys. zł

42 m² - 2 pokoje + kuchnia, os. Albertyńskie, V p., tel. - 47 tys. zł

54 m² - 2 pokoje + kuchnia, os. Szklane Domy, IV p., tel. - 70 tys. zł

DOMY

Czyżyny - 280 m², bliźniak wykończony + garaż 80 m², działka 4,85 a, nowy, do objęcia natychmiast - równ. 80 tys. USD,

Miechów - 120 m², 4 pokoje, podpiwniczony, możliwość nadbudowy, dz. 9 a, centrum miasta - 100 tys. zł

Przyłasek Wyciążski - 80 m², drewniany + zabudowania, garaż, dz. 40 a - 63 tys. zł

DZIAŁKI

Michałowice - 47 a, w tym 12 a bud. - 15.000 zł

Zabierzów - 20 a, ogrodzona, uzbrojona - równ. 30 tys. USD

Mogita - 11 a, uzbrojona, ogrodzona - 25 mln zł/a

Krzyszkowice k/Wieliczki - 36 a w tym 12 a bud., uzbr. - 18 tys. zł

Mogita, ul. Żaglowa - 25 a, bud., częściowo uzbr. - 15 mln zł/a

Czarnochowice k/Wieliczki - dworek 500 m², (bardzo atrakcyjne rozwiązania architektoniczne), stan surowy, działka 25 a, w kwadracie, (sad), pełne uzbrojenie - pilnie sprzedam, cena równ. 50 tys. USD

**DZIAŁAMY NA ZLECENIA INDYWIDUALNE
POSZUKUJEMY OFERT KAMIENIC, DOMÓW, MIESZKAŃ
I DZIAŁEK DO SPRZEDAŻY I WYNAJMU**



PRZEDSIĘBIORSTWO
USŁUGOWO - HANDLOWE
Spółka z o.o.

31-159 Kraków, Al. J. Słowackiego 29

Biurowo Nieruchomościami
Kraków, ul. Bieńczyńska 168
tel. 43-00-25, fax 43-67-55

LOKALE HANDLOWE
sprzedaż - najem
w Centrum Handlowym "TOMEX"

DZIAŁKI

Bębło - (dolina Będkowska) - działka budowlana 40 a, uzbrojona, ogrodzona, zagospodarowana, z altaną - 18.000 zł

Łęg - dz. bud. na cele komercyjne, za ośrodkiem TV, 70 a - 2000 zł/a
okolica Brzeźnicy - dz. bud. uzbr., ok. 20 km od Krakowa (wielkość i cena do uzgodnienia), posiadłość ok. 2 ha z dworkiem

Bielany - dz. 40 a pięknie położona, budownictwo rekreacyjne

DOMY

Nowa Huta - Mistrzejowice Wschód - segment narożny w zabud. szeregowej, dz. 4 a, własn. hipot. - 150.000 zł

Północna część Krakowa - domki w zabudowie szeregowej o pow. użytkowej 220,9 m² i 258 m², działka 3 a, atrakcyjna lokalizacja

Okolice Niepołomic - domki wolnostojące i pow. użytkowej 105 m², działka 8 a, wolnostojący garaż, piękna okolica

Poszukujemy domu - superkomfortowego lub w stanie sur. zamk. w okolicy Piastowskiej, Widok, Bronowic, Prądnika

Łazurowe Wybrzeże - posiadłość w pięknym parku z widokiem na morze, basen o nieregularnym kształcie, luksusowe umeblowanie, 20 minut samochodem do Cannes - równowartość 1,5 mln USD

Pojezierze Drawskie - dom mieszkalno-usługowy, dz. 4667 m², 6 sklepów z pasażem handl., kawiarnia i restauracja z zapleczem, mieszkanie 150 m², na półpiętrze 2 pok., poddasze 350 m² przygotowane do adaptacji na usługi hotelowe, w części piwnicznej około 150 m² pod rekreację, na działce plac betonowy 3000 m² oświetlony - 400.000 zł

Las - 2,5 ha mieszany z przepływającym strumykiem do sprzedania, okolice Kalwarii Zebrzydowskiej

MIESZKANIA, DOMY, DZIAŁKI, LOKALE

kupno - sprzedaż - wynajem
pełna obsługa prawna i notarialna

INTER POLMEX

POŚREDNICTWO NIERUCHOMOŚCI
Kraków, św. Marka 31

tel. 22-49-22, 22-46-90, tel./fax 21-90-47

DO SPRZEDAŻY

garsoniera - 25 m² na Krowodrzy z tel., I p. - 16 mln zł/m²

Ruczaj Zaborze - 32 m², II p., z tel., jasna kuch. - 14 mln zł/m²

3 pokoje - 81 m², do remontu, Śródmieście - 9 mln zł/m²

Łągiwniki - 1/2 domu, 150 m² z lokalem użytkowym - 65 tys. USD

ok. Parku Krakowskiego - 160 m², 6 pok., jasna kuchnia, telefon, 2 balkony - 2 mld zł

Wola Justowska - międzywojenna willa, 200 m² + dz. 4 a - 2,3 mld zł

LOKALE UŻYTKOWE DO SPRZEDAŻY

Centrum - 77 m², parter, front witryny, po remoncie - 2 mld zł

Krowodrza - 50 m², przyziemie po remoncie, hipot. - 20 tys. USD

Centrum - lokal na biura 160 m², telefon - 2 mld zł

DO WYNAJĘCIA

Lokal biurowy 80 m², parter, tel., centrum - 20 mln zł/mies.

Śródmieście - lokal biurowy 40 m², parter - 5 mln zł/mies.

ok. Reymonta - lokal handlowy 77 m², front, witryny, telefon, 190 tys. zł/m²

DZIAŁKI

Lusina - dz. bud., uzbrojona 21 a - 210 mln zł

Targowisko - dz. bud. 70 a, trasa Tarnów-N. Huta, uzbr. - 7 mln zł/a do negocjacji

Łuczyce - dz. bud. 20 a, uzbrojona - 4 mln zł/a

Bieżanów - 2 dz. bud. 8 i 9 a, pełne uzbrojenie

**Poszukujemy strychów do sprzedaży -
Centrum, Krowodrza**

**ZAPEWNIAMY KOMPLEKSOWĄ OBSŁUGĘ PRAWNĄ
WYKONUJEMY KOMPLEKSOWE REMONTY I ADAPTACJĘ LOKALI
POSZUKUJEMY MIESZKAŃ, DOMÓW I DZIAŁEK DO SPRZEDAŻY
(OD ZGŁASZAJĄCYCH SIĘ NIE POBIERAMY PROWIZJI)**

mgr DĄBROWSKA - MAZUR

22-93-89, 21-75-87

SALWATORSKA 18/2

(dawniej Karmelicka 56)

Poszukujemy
domów, mieszkań, lokali
do kupna i wynajmu

DOMY - SPRZEDAŻ

Wieliczka - Bogucice - 160 m²,
dz. 12 a - 60 tys. USD

Morawica - (do remontu) ok.
100 m², dz. 3 a - 7.500 zł

DZIAŁKI

Tetmajera - 7 a - 32 tys. zł

Śledziejowice - 15 a - 12 tys. zł

działki k/Niepołomic - 5.000 zł/a

MIESZKANIA - SPRZEDAŻ 3 pokojowe

ul. Czarnogórska - 58 m² -
72.000 zł

ul. Długa - 80 m² - 92.000 zł

ul. Chrobrego - 85 m² + garaż -
55 tys. USD

4 pokojowe

Kazimierza Wik. - 75 m² + garaż
- 49 tys. USD

DOMY - wynajem

Swoszowice - 150 m², dz. 14 a,
tel., superkomfort - 1.200 USD/
mies.

Krzyszowice - tel., 4 pok., dz. 5 a
- 300 USD/mies.

MIESZKANIA - wynajem

ul. Kantora - 54 m², 3 pok., tel. -
600 zł/mies. (za 1/2 roku z góry)

Mieszkanie 2 pokojowe, nieu-
meblowane, ul. Armii Krajowej
- 550 zł/mies.

LOKALE BIUROWE - wynajem

Basztowa - II i III p., 2 x 140 m²,
do remontu - 10 USD/m² - do
rozliczenia

hotel Forum - pow. biurowo-eks-
pozycyjne, 100 m² - 12 USD/m²

GARAŻE - wynajem

Basztowa - 300 zł/mies.

**Czekamy
na Państwa
oferty**

LOGIS BIURO PRAWNE
I OBROTU NIERUCHOMOŚCIAMI
ul. Szewska 21, tel. 22-09-87
pełna obsługa prawna, administrowanie nieruchomościami, porady prawne.

BIURO POSZUKUJE MIESZKAŃ I DOMÓW DO SPRZEDAŻY I WYNAJMU

OFERTA SPECJALNA!

Krowodrza - willa secesyjna po remoncie, pow. 500 m², 2 garaże, cena równ. 450 USD

Kamienice

Krowodrza - kamienica o pow. 1000 m², 4 kondygnacje, 100 m² lokali handlowych, wolna 1 kondygnacja 200 m², cena równ. 240 tys. USD

Podgórze - kamienica o pow. 1000 m², 1 kondygnacja wolna, stan techn. dobry, cena 350.000 zł

Domy

Stary Prokocim - dom w zabudowie bliźniaczej, 230 m², 6-cio pokojowy, działka 5 a, cena 160 tys. zł

Soboniowice - dom 300 m², dwurodzinny, superkomfort, działka 17 a, cena 170 tys. zł

Bronowice - dom o pow. 200 m², 5 pok., dz. 4 a, cena równ. 80 tys. USD

Swoszowice - dom 20-letni, pow. 200 m², 5 pokoi, kuchnia, 2 łazienki, cena równ. 90 tys. USD

Bronowice - dom z lat 70-tych, pow. 320 m², działka 8 a, cena równ. 100 tys. USD

Przegorzały - dom 10-letni, w zabudowie bliźniaczej, pow. 230 m², działka 4 a, cena równ. 76 tys. USD

Krowodrza - dom nowy w zabudowie szeregowej, pow. mieszk. 110 m², działka 2,5 a, cena 175 tys. zł

Okazje

domy do remontu na obrzeżach Krakowa:
Bieżanów - 90 m², dz. 70 a, cena 60.000 zł

Rejon Swoszowic - 80 m², dz. 12 a, cena 60.000 zł

Swoszowice - dom w zabudowie bliźniaczej, 220 m², dwukondygnacyjny, 1 kondygnacja do wykończenia, dz. 6 a, cena równ. 46 tys. USD (ew. w rozliczeniu mieszkanie 3 pokojowe).

Mieszkania

2 pokojowe - 57 m², Salwator, parter, ogrzew. gazowe, parkiet, cena 67.000 zł

3 pokojowe 50 m², parkiet, telefon, parter, cena 56.000 zł

4 pokojowe - 66 m², II p., os. Piastów, telefon, cena 67.000 zł

Wynajem

Krowodrza - dom 7 pok., nowy, telefon, bez mebli, cena równ. 800 USD/mies.

Kliny - dom 5 pok., pow. 210 m², telefon, bez mebli, cena równ. 700 USD/mies.

H & K
HAJTO & KOWALIK
Kraków, ul. Zamkowa 4, tel. 66-41-58
31-047 Kraków, ul. Sarego 19
tel. 22-58-27, 22-56-75, fax 22-58-06

DO WYNAJĘCIA

| | pow. w m ² | cena zł |
|---|-----------------------|-----------------------|
| św. Agnieszki - handl., restauracja (front) | 330 | 7.200 |
| Kalwaryjska - biurowo-administracyjny | 700 | 35.000 |
| Centrum - garaż | 20 | 500 |
| Loretańska - II piętro, biura | 48 | 960 |
| Królewska - I piętro, mieszkanie | 79 | 730 |
| Grodzka - I piętro, biura | 280 | 25 USD/m ² |
| Królewska - bank, gastr., rozrywka | 1000 | 40.000 |
| Grodzka - II piętro, biura | 280 | 20 USD/m ² |

MIESZKANIA DO SPRZEDAŻY

| | pow. w m ² | cena zł |
|--|-----------------------|---------|
| Łużycka - 3 pokoje, kuchnia, loggia, telefon | 57 | 55.000 |
| Zybkiewicza - 4 pokoje, do remontu | 100 | 105.000 |
| Starowiślna - 3 pokoje, I piętro, telefon | 63 | 90.000 |
| Al. Pokoju - 3 pokoje, kuchnia, telefon | 50 | 62.000 |

DO SPRZEDAŻY

| | pow. w m ² | cena zł |
|---|-----------------------|---------|
| Bora Komorowskiego - bud., usług., biur. | 600 | 500.000 |
| Powstańców - dom wolnostojący + dz. 7 a | 110 | 90.000 |
| Rynek Główny - piwnice | 217 | 500.000 |
| Piaseczyńska - dz. użytkowa | 25,35a | 50.000 |
| Al. Focha - gastronomia, biura, salon samoch. | 300 | 300.000 |
| Jabłonkowska - dom wolnostojący + dz. 4 a | 110 | 130.000 |

POŚREDNICTWO ZIELIŃSKI
ul. Krowoderska 63a
JZ 33-26-47

- kompleksowa obsługa prawna
- wyceny nieruchomości
- podziały fizyczne
- prowadzenie administracji budynków
- remonty i modernizacja mieszkań i domów

DOMY DO SPRZEDAŻY

Opatkowice - 400 m², nowy, superkomfortowy, nowoczesna architektura, jednopiętrowy - 650.000 zł

rej. Parku Decjusza - 240 m², wolnostojący, działka 8 a, superkomfortowy, cena 400.000 zł

ul. Hoffmana - 180 m², dwa garaże, działka 10 a, ciekawe rozwiązania funkcjonalno-architektoniczne, cena równ. 150.000 USD

Wola Justowska - rej. kręgielni, 210 m², działka 6,7 a, 7 pokoi, dom z lat 80-tych, cena 115.000 USD

Bronowice Małe - 300 m², nietypowy, dz. 12 a, cena 500.000 zł

Jugowice - 300 m², superkomfort, nowy, cena równ. 110.000 USD

Kliny - ul. Księżycowa - 300 m², nowy, działka 8 a, cena równ. 170.000 USD

Prokocim Stary - 2/3 nieruchomości, wolne I i II piętro (mieszkanie o pow. 110 m²), garaż, cena równ. 60.000 USD

ul. Czarnowiejska - 1/2 kamienicy, wolne mieszkanie, 1 pokojowe, 38 m², lokal sklepowy 18 m², garaż, cena 80.000 zł

Grębałów - 85 m², dom drewniany z lat 50-tych, działka 14,5 a, prąd, gaz, kanalizacja w budowie, cena 35.000 zł

Bibice - 200 m², duża działka 34 a, wolnostojący, cena 150.000 zł

Wawrzeńczyce - 300 m², nowy z pom. użyt. - 75.000 zł

rej. Myślenic - MOTEL + zagospodarowana działka z domkami campingowymi - 530.000 zł

Rytko k/Nowego Sącza - dom czasowy - hotel, działka 44 a k. Popradu - 300.000 zł

GARAŻ - ul. Kazimierza wielkiego, szeregowy - 14.000 zł



BIURO USŁUG GEODEZYJNYCH SZACOWANIA I OBROTU NIERUCHOMOŚCIAMI "GEOLAND"

30-508 Kraków, ul. Staromostowa 2 tel./fax (012) 56-53-25

BIURO WYKONUJE:

- mapy dla celów projektowych i prawnych
- podziały i rozgraniczenia nieruchomości
- regulacje stanów prawnych nieruchomości
- wyszukanie terenów pod inwestycje
- tyczenie i inwentaryzacje budynków i budowli
- wyceny nieruchomości


MAŁOPOLSKIE STOWARZYSZENIE RZECZOWNAWCÓW NIERUCHOMOŚCI

30-086 Kraków, ul. Halczyzna 16, tel. 37-52-45, 37-07-77, fax 37-39-31

Z prac Zarządu Stowarzyszenia

W dniu 3 października br. odbyło się kolejne posiedzenie Zarządu Stowarzyszenia.

Obrady prowadziła Prezes kol. Lucyllia Głogowska, przedstawiając w pierwszej części bardzo szczegółowe sprawozdanie z obrad IV Krajowej Konferencji Rzecznawców Majątkowych, która odbyła się w dniach 25 - 26 września tego roku.

Jednocześnie kol. Prezes poinformowała Zarząd o przebiegu plenarnego posiedzenia Rady Krajowej Polskiej Federacji Stowarzyszeń Rzecznawców Majątkowych, które odbyło się w przeddzień otwarcia Konferencji.

Było to pierwsze posiedzenie Rady, w którym kol. Prezes brała udział jako reprezentantka Naszego Stowarzyszenia, wobec czego pozytywnym wrażeniem nie było końca.

W drugiej części posiedzenia niestrudzony kol. Profesor Czaja, przedstawił Zarządowi opracowany plan tematów seminariów szkoleniowych w ramach działalności M.S.R.N., o którym szczegółowo piszemy poniżej. W kolejności głos zabrali koledzy: Zajączkowski - o planach współpracy z terenowymi oddziałami Stowarzyszenia w Nowym Sączu i Tarnowie; Żak - o planach i terminarzu przeprowadzenia egzaminów państwowych na uprawnienia w zakresie szacowania nieruchomości w roku 1996 oraz Eliasiewicz, który przedstawił sprawozdanie z posiedzenia Komisji Arbitrażowej Polskiej Federacji Stowarzyszeń Rzecznawców Majątkowych, która odbyła się we Wrocławiu w dniu 26 września br.

Zarząd Stowarzyszenia postanowił powołać przy Małopolskim Stowarzyszeniu Rzecznawców Nieruchomości - Komisję Arbitrażową, która rozstrzygałaby sporne opinie szacunkowe, których autorami byłiby członkowie Naszego Stowarzyszenia. Do zorganizowania Komisji poproszono kol. Jerzego Dydenkę. Jednocześnie Zarząd Stowarzyszenia postanowił rekomendować osobę kol. Marka Kumeli na członka - arbitra Komisji Arbitrażowej Polskiej Federacji Stowarzyszeń Rzecznawców Majątkowych.

W związku z planowaną nowelizacją legitymacji Stowarzyszenia prosimy Kolegów o dostarczenie do sekretariatu Stowarzyszenia aktualnego zdjęcia.

W dniu 7 października br. odbyło się w Krynicy spotkanie przedstawicieli oddziału nowosądeckiego naszego Stowarzyszenia z kol. Prezes Lucyllą Głogowską oraz kol. Jolantą Sobol, w czasie którego uzgodniono zasady współpracy Stowarzyszenia z oddziałem nowosądeckim.

W dniu 17 października br. kol. Leszek Zajączkowski przebywał w Tarnowie, gdzie omawiał zasady podpisania porozumienia o współpracy Zarządu z oddziałem tarnowskim Stowarzyszenia.

W dniu 17 października br. odbyło się spotkanie z Przewodniczącą Komisji Etyki Zawodowej Małopolskiego Stowarzyszenia Pośredników w Obrocie Nieruchomościami kol. Krystyną Wałkowińską. Nasze Stowarzyszenie reprezentowali kol. Żak i Eliasiewicz.

Celem spotkania było nawiązanie współpracy pomiędzy Stowarzyszeniami w zakresie szkolenia rzecznawców nieruchomości i pośredników w obrocie nieruchomościami w świetle przygotowanej Ustawy o nieruchomościach - o której napiszemy szerzej w następnym numerze Krakowskiego Rynku Nieruchomościami.

W dniu 18 października br. odbyło się w Katowicach spotkanie członków Zarządu naszego Stowarzyszenia kol. Eliasiewicza i kol. Zajączkowskiego z Prezydentem Polskiej Federacji Stowarzyszeń Rzecznawców Majątkowych kol. Andrzejem Kalusem.

W trakcie spotkania uzyskaliśmy od kol. Prezidenta zapewnieńie

nie wstępnej zgody na zorganizowanie w najbliższym możliwie czasie w Krakowie seminarium dla rzecznawców majątkowych nt. "SZACOWANIE WARTOŚCI NIERUCHOMOŚCI DLA POTRZEB SKARBOWO-PODATKOWYCH" (o którym piszemy w innym miejscu); jednocześnie uzgodniono wstępny terminarz egzaminów Państwowych na uprawnienia zawodowe w zakresie szacowania nieruchomości, które Małopolskie Stowarzyszenie zamierza zorganizować w miesiącach: lutym, czerwcu i październiku 1996 roku.

ŚRODA RZECZOWNAWCY - ŚRODA RZECZOWNAWCY

Zarząd Małopolskiego Stowarzyszenia Rzecznawców Nieruchomości z siedzibą w Krakowie zaprasza członków Stowarzyszenia w każde drugie ŚRODY MIESIĄCA - "ŚRODY RZECZOWNAWCY" - na organizowane przez Zarząd seminaria szkoleniowe. Odbywać się one będą w KRAKOWIE przy ULICY PODCHORAŻYCH 1, II piętro o godz. 17.00. Poniżej przedstawiamy szczegółowy program seminariów na okres najbliższego półroczia.

ŚRODA 15 LISTOPADA 1995 r.

temat: SYSTEM WYCENY NIERUCHOMOŚCI MAJĄTKOWYCH METODĄ CENOWO-PORÓWNAWCZĄ (podział nieruchomości na grupy, omówienie atrybutów nieruchomości, estymacja modelu wyceny, prognoza wartości rynkowej nieruchomości, przygotowanie operatu szacunkowego) - wykładowca Prof. dr hab. inż. Józef Czaja (Kraków).

ŚRODA 13 GRUDNIA 1995 r.

temat: ROLA I ZADANIA INTEGRACJI RUCHU STOWARZYSZEŃ RZECZOWNAWCÓW MAJĄTKOWYCH W POLSKIEJ FEDERACJI STOWARZYSZEŃ RZECZOWNAWCÓW MAJĄTKOWYCH - wykładowca Prezydent P.F.S.R.M. Andrzej Kalus (Katowice).

ŚRODA 10 STYCZNIA 1996 r.

temat: WYCENA NIERUCHOMOŚCI MAJĄTKOWYCH METODĄ DOCHODOWĄ (zasady ustalania dochodów, zasady ustalania stopy dyskonta, zasady uwzględniania zmiany inflacji w stopie dyskonta, zasady dyskontowania dochodów na obecną wartość nieruchomości, przedziały ufności dla prognozowanej wartości nieruchomości, przygotowanie operatu szacunkowego) - wykładowca Prof. dr hab. inż. Mirosław Żak (Kraków).

ŚRODA 14 LUTEGO 1996 r.

temat: WYCENA NIERUCHOMOŚCI MAJĄTKOWYCH METODAMI ODTWORZENIOWYMI (technika szczegółowa, technika scalonych elementów, technika wskaźnikowa, zużycie techniczne, zużycie użytkowe, amortyzacja) - wykładowcy - dr inż. Leszek Zajączkowski, dr inż. arch. Adam Eliasiewicz (Kraków).

ŚRODA 13 MARCA 1996 r.

temat: ZASADY WYCENY NIERUCHOMOŚCI LOKALOWYCH W ASPEKcie NOWYCH PRZEPISÓW PRAWNYCH O WYDZIELENIU LOKALI - wykładowca mgr inż. arch. Marek Kumela (Kraków).

ŚRODA 10 KWIECZNIA 1996 r.

temat: ZASADY WYCENY NIERUCHOMOŚCI MAJĄTKOWYCH W ASPEKcie USTAWY O AUTOSTRADACH PŁATNYCH I USTAWY O ZAGOSPODAROWANIU PRZESTRZENNYM - wykładowca mgr inż. Tomasz Telega (Łódź).

Uzupełnienie listy uprawnionych rządowo rzecznawców majątkowych (patrz nr 16/95 Krakowskiego Rynku Nieruchomości).

WOJEWÓDZTWO KRAKOWSKIE:

42. Józef Kubica

43. Marian Borcz

Informacje Polskiej Federacji Stowarzyszeń Rzecznawców Majątkowych.

Polska Federacja Stowarzyszeń Rzecznawców Majątkowych

informuje, że rozpoczyna II edycję seminariów dla rzeczoznawców majątkowych na temat: SZACOWANIE NIERUCHOMOŚCI DLA POTRZEB SKARBOWO-PODATKOWYCH. Seminarium obejmuje problematykę objętą ustawami o:

- opłacie skarbowej,
 - podatku od spadków i darowizn,
 - podatku dochodowym od osób fizycznych,
 - podatku dochodowym od osób prawnych.
- Czas trwania seminarium: 3 dni, łącznie 22 godziny.

Założenia i program seminarium został uzgodniony z Ministerstwem Finansów.

Uczestnikami seminarium mogą być jedynie rzeczoznawcy majątkowi posiadający uprawnienia państwowe.

Terminy do końca 1995 r.:

16/18 października

7/9 listopada

6/8 grudnia

Prosimy o nadsyłanie list chętnych na kolejne seminaria z następującymi danymi:

- imię i nazwisko,
- data i miejsce urodzenia,
- numer uprawnień państwowych,
- dokładny adres z telefonami kontaktowymi

UWAGA: prosimy o dokładne dane, są one potrzebne do wypisania świadectw ukończenia seminarium oraz sporządzenia list polecających wysyłanych do Izby Skarbowych.

Listy zainteresowanych osób należy przesłać z trzytygodniowym wyprzedzeniem. Ilość miejsc ograniczona, decyduje kolejność wpłat. Seminarium odbywać się będą w Warszawie przy ul. Nowy Świat 72 - Pałac Staszica - I piętro, sala Staszica. Koszt seminarium wynosi: (400,00 zł) - dla rzeczoznawców nie będących członkami stowarzyszeń cena za uczestnictwo wynosi (600,00 zł).

Wpłaty na konto:

PFSRM 00-950 WARSZAWA, ul. Kopernika 30

PBKS SA o/WARSZAWA 360016-1791-132

z dopiskiem seminarium skarbowo-podatkowe w miesiącu

Koszty hotelu i wyżywienia uczestnicy pokrywają we własnym zakresie.

UWAGA!!!

Małopolskie Stowarzyszenie Rzeczoznawców Majątkowych czyni starania o zorganizowanie jednej edycji seminarium w Krakowie (styczeń 1996 r.). W założeniu ma ono odbyć się wspólnie dla rzeczoznawców majątkowych i pracowników Urzędów Skarbowych. Dla zorientowania się o ilości Kolegów zainteresowanych uczestnictwem w seminarium prosimy o przekazywanie danych do biura Stowarzyszenia.

Polska Federacja Stowarzyszeń Rzeczoznawców Majątkowych powołała trzy nowe zespoły d/s opracowania standardów zawodowych w zakresie:

- zasad wyceny inwestycji liniowych-autostrady, kierujący zespołem: kol. Tomasz Telega (Łódź);

- zasada ustalenia amortyzacji, kierująca zespołem: kol. Ewa Kucharska-Stasiak (Łódź);

- zasad wyceny nieruchomości zabytkowych, kierujący zespołem: kol. Adam Eliasiewicz (Kraków)

Kolegów pragnących uczestniczyć w którymkolwiek z zespołów lub pragnących przekazać swoje uwagi merytoryczne w tym zakresie prosimy o zgłaszanie się w biurze Stowarzyszenia.

Polska Federacja Stowarzyszeń Rzeczoznawców Majątkowych informuje, że organizuje seminarium dla rzeczoznawców majątkowych obsługujących sektor bankowy.

Uczestnikami seminarium mogą być jedynie rzeczoznawcy majątkowi posiadający uprawnienia państwowe.

Program seminarium przygotowała P.F.S.R.M. wspólnie z Bankiem PKO S.A. Terminy do końca 1995 roku:

2/4 listopad,

30 listopad/2 grudzień.

Koszt seminarium wynosi: (450,00 zł) - dla rzeczoznawców będących członkami stowarzyszenia, dla rzeczoznawców niezrzeszonych: (600,00 zł). Hotel i wyżywienie uczestnicy pokrywają we własnym zakresie.

Blizsze informacje na temat seminarium można uzyskać w biurze Stowarzyszenia.

WYCENA PRAWA WIECZYSTEGO UŻYTKOWNIKA - TROCHĘ TEORII, WIĘCEJ PRAKTYKI - DZIŚ O PRAKTYCE

Pierwszą część cyklu zakończyłem uwagą, że wycena aktualnej wartości rynkowej prawa wieczystego użytkownika gruntu dla potrzeb określenia opłaty pierwszej i opłat rocznych, jest jak sądzę dla przeciętnie posługującego się swoim warszatem zawodowym rzeczoznawcy sprawą prostą i nie powinna następczą mu jakichkolwiek trudności, wszakże pod warunkiem, że czyni on bardzo dziś modny "monitoring", czyli poprostu śledzi na bieżąco zachowania miejscowego rynku nieruchomościowego.

Oczywiście pomijam w tym miejscu rzetelność zachowań rzeczoznawcy, który nie może w żadnym wypadku ulegać oczekiwaniom czy wpływom inwestora opinii - czyli jej zlecającego.

Tak być powinno teoretycznie, a jak to się sprawdza w praktyce? - dlatego dziś parę słów o praktyce.

Leży przede mną odkurzona już co nieco opinia zwana elaboratem szacunkowym sporządzona przez biegłego z listy wojewody w zakresie szacowania nieruchomości. Z przedmiotu opracowania wymienionego na stronie tytułowej dowiadujemy się, że przedmiotem opracowania jest wycena parceli..... użytkowanej przez.....; jest też data wydania opinii: maj 1994 roku.

Pierwsza strona, a już budzi wątpliwości, szczególnie w świetle tego co przeczytaliśmy dalej.

"wycena parceli", "użytkowane"....

Ustawy: Kodeks Cywilny z dnia 23.04.1964 r. - (Dz. U. nr 16 poz. 93 z 1964 r. - z późniejszymi zmianami oraz o gospodarce gruntami i wyłączeniu nieruchomości z dnia 29.04.1985 r. - tekst jednolity) (Dz. U. nr 30, poz. 127 - z późniejszymi zmianami) w swoim zapisie nie wymieniają użytego w opinii pojęcia: "parcela" - natomiast posługują się określeniami: "grunt", "działka", a więc nie parcela, a działka gruntowa, działka budowlana zabudowana, działka budowlana niezabudowana.

Powiecie mi Czytelnicy, że czepiam się drobiazgów; tak ale właśnie z takich drobiazgów powstają kuriozalne opinie - elaboraty szacunkowe.

Drugim z "drobiazgów" to użyte pojęcie "użytkowanie".

Wspomniana ustawa Kodeks cywilny w tytule II, w dziale V - użytkowanie wieczyste, określa jednoznacznie nie tylko znaczenie tego pojęcia, ale także rodzaje gruntów, które mogą być oddawane w użytkowanie wieczyste, wraz z zasadami obligatoryjnymi obowiązującymi w tym zakresie; natomiast w tytule III, w dziale II - prawa rzeczowe ograniczone - użytkowanie, określa jaką rzecz można obciążyć prawem do jej używania i do pobierania pożytków - (użytkowanie).

Sformułowanie użyte w tytule opinii wprowadza więc na wstępie jej czytelnika w błąd, bowiem jak należy domniemywać z dalszej jej części rzecz dotyczy wyceny prawa do użytkowania

wieczystego, a nie wyceny użytkowania. Drobiazd, a także zasadnicza różnica.

Zwracamy więc Koledzy rzeczoznawcy uwagę, aby używana przez nas terminologia nie mijala się z prawdą, a przede wszystkim z obowiązującymi w tym zakresie przepisami.

W dalszej swojej części na kolejnych stronach elaborat szacunkowy wymienia po raz wtóry przedmiot opracowania, następnie podstawę opracowania (w tym: wizję lokalną w terenie, pomiary! i ustalenie z inwestorem zakresu opracowania!!!).

Ani słowa o wspomnianym zakresie opracowania, ani słowa o celu wyceny, ani słowa o dacie poziomu cen wyceny, ani słowa o księdze wieczystej, ani słowa o wypisie z ewidencji gruntów, ani słowa o przeznaczeniu terenu w miejscowym planie ogólnym zagospodarowania przestrzennego.

Widnieje natomiast zapis cytuję "...podczas wizji lokalnej dokonano szczegółowych pomiarów terenu. Dały one podstawę (!) - przyp. A.E. do procentowego (!) określenia powierzchni dróg i terenów zielonych. Według nich na terenie... drogi stanowią ok. 25% terenu, natomiast trawniki ok. 10% terenu..." koniec cytatu.

Czytałem to rok temu, czytam teraz i dalej wzbudza to we mnie żalostny uśmiech. Sen to czy jawa? Czy to żart czy rzeczywistość - ba praktyka i warsztat zawodowy rzeczoznawcy?

Aby uspokoić moją ciekawość i sprawdzić "szczegółowość pomiarów", które dały wyniki około (%) udałem się pod wskazaną w opinii lokalizację, a że zamieszkuję nieopodal więc nie zajęło mi to dużo czasu.

Oczywiście nie było moim zamiarem dokonanie "szczegółowych pomiarów" bo jako rzeczoznawca majątkowy nie posiadam w tym zakresie stosownych uprawnień - takie bowiem posiadają uprawnieni geodeci.

Standard VII - zasady ustalania powierzchni nieruchomości i kubatury obiektów budowlanych - "Standardy zawodowe rzeczoznawców majątkowych" Polska Federacja Stowarzyszeń Rzeczoznawców Majątkowych, Warszawa 1995 r. - jednoznacznie określa, że rzeczoznawca majątkowy przyjmuje wielkości nieruchomości w/g ewidencji (katastru) gruntów.

Upewniłem się więc Kolego rzeczoznawco z listy wojewody, że nie "pomiary szczegółowe", a sprawdzenie ewidencji gruntów względnie wpis w dziale I księgi wieczystej, który zresztą moim zdaniem, jest bardziej wiarygodny - bo aktualny decyduje o ustaleniu wielkości terenu działki.

Sprawdziłem również aktualny zapis w miejscowym planie ogólnym zagospodarowania przestrzennego Miasta Krakowa - bo rzecz dotyczy Krakowa, gdzie określono, że przedmiotowy teren jest położony w Obszarze Usług Komercyjnych (UC).

Trochę kłóciło się to z drogami dojazdowymi i trawnikami, ale postanowiłem pomimo wszystko sprawdzić to w terenie lokalizacji nieruchomości. Emocje narastały wraz ze zbliżaniem się do wcale nie małego terenu, bo działki o powierzchni: 80 528,0 m² tzn. 8,05 ha.

Już z daleka witały mnie rozwieszane na okolicznych słupach reklamy: "hurtownia zabawek dziecięcych", "hurtownia...", "hurtownia...", parking strzeżony, itd, itp. A więc szedłem w dobrym kierunku - USŁUGI KOMERCYJNE. A elaborat szacunkowy? Ani słowa o faktycznym użytkowaniu i przeznaczeniu; ciągle tylko te drogi dojazdowe i trawniki.

Wreszcie przybyłem na miejsce i dokonałem "wizji lokalnej". Wyniki wizji: ponad 400 (słownie: czterysta) kramów, budek, kiosków handlowych rozmieszczonych na ok. 25% dróg dojazdowych i ok. 10% trawników oraz ok. 65% "bazy transportowej".

Kontynuując wizję dokonałem "szczegółowych ustaleń z użytkownikami" wspomnianego terenu tak z użytkownikami terenu, bowiem użytkownik wieczysty terenu poprzez oddanie na określonych zasadach rzeczy (w tym wypadku terenu) pobiera z tego tytułu pożytki i to wcale nie takie małe. Zapytacie Czytelnicy jakie?

Przed denominacją w lipcu ub. roku czynsz miesięczny z tytułu użytkowania za jeden punkt handlowy 2.500.000 zł - 3.500.000 zł.

Posiadając te dane każdy rzeczoznawca majątkowy przeciętnie posługujący się swoim warszatem zawodowym może z łatwością ustalić aktualną w/g poziomu cen: lipiec 1994 r. - przed

denominacją wartość rynkową przedmiotowego terenu łożoną z wartością rynkową prawa do użytkowania wieczystego, a więc stanowiącą podstawę do określenia opłaty pierwszej i opłat rocznych z tytułu użytkowania wieczystego.

Można w tym wypadku zastosować podejście dochodowe, metodę inwestycyjną, technikę kapitalizacji prostej netto dochodów z tytułu czynszu najmu z przypisaniem dochodu ziemi.

| | |
|---|----------------------|
| pożytki (przychód brutto z tytułu użytkowania) w stosunku rocznym: 400,0 x 3.000.000 x 12,0 | = 14.400.000.000 złp |
| koszty z tytułu użytkowania (20% przychodu brutto) | |
| 14.400.000.000 x 20% | = 2.880.000.000 złp |

| | |
|--|----------------------|
| dochód netto przed opodatkowaniem | = 11.520.000.000 złp |
| podatek dochodowy od osób prawnych (40%) | |
| 11.520.000.000,00 x 40% | = 4.608.000.000 złp |

| | |
|---|-------------------|
| dochód netto po opodatkowaniu z nieruchomości | 6.912.000.000 złp |
|---|-------------------|

| | |
|---------------------------------|------------------------|
| dochód przydzielony ziemi (70%) | |
| 6.912.000.000,00 x 70% | = 4.838.400.000,00 złp |

| | |
|--|-----------------------|
| kapitalizacja dochodu z ziemi: (14%) - inwestycja sprawdzona pewna | 34.560.000.000,00 złp |
| wart. rynkowa terenu przedmiotowego | 34.560.000.000,00 złp |

cena jednostkowa (1 m² p.t.) terenu działki:
34.560.000.000,00/8 0528,0 m² p.t. (**429.167,49 złp**)

Przedstawione wyliczenie wartości, jest oczywiście z konieczności bardzo uproszczone, jednak uzyskana cena jednostkowa (1 m² p.t.) przedmiotowego terenu jak wiem z własnej obserwacji miejscowego rynku nieruchomościowego dla okolic Krakowa - Bronowic Małych - pokrywa się ze stanem faktycznym, który istniał w wolnym obrocie nieruchomościami tego samego typu w badanym okresie - lipiec 1994 roku.

A co znajdujemy w cytowanej opinii - elaboracie szacunkowym?

| | |
|-------------------|--|
| tereny | 150.000,00 złp/m ² (ok. 65% terenu) |
| komunikacja | 50.000,00 złp/m ² (ok. 25% terenu) |
| zieleń | 25.000,00 złp/m ² (ok. 10% terenu) |

a ostateczna wartość (jaka?) nieruchomości położonej przy cytuję "...ostatecznie aktualny koszt (!) ujętych w niniejszym elaboracie składników (?) wynosi: **9.059.375.000,00 złp** czyli cena jednostkowa 1 m² p.t. terenu działki: 9.059.375.000,00/8 0528,0 m² p.t. (112.499,88 złp)

| | |
|--|-----------------------------|
| opłata roczna z tytułu użytkowania wieczystego: (3%) od wartości gruntu: 34.560.000.000,00 x 3% = | 1.036.800.000,00 złp |
| opłata roczna z tytułu użytkowania wieczystego: (3%) od "kosztu ujętych w niniejszym elaboracie składników 9.059.375.000,00 x 3% = | 271.781.250,00 złp |

Pytanie, które aż ciśnię się na usta: ile straciłaby Gmina Kraków, gdyby ta opinia - elaborat szacunkowy został przyjęty?

Odpowiedź:

1.036.800.000,00 - 271.781.250,00 = **765.018.750,00 złp**

Dla budżetu Gminy chyba nie mało. I jak tutaj bez obaw można powiedzieć, że wycena prawa wieczystego użytkowania dla potrzeb określenia opłaty pierwszej i opłat rocznych dla przeciętnie posługującego się swoim warszatem zawodowym rzeczoznawcy jest sprawą prostą?

A co dopiero z wyceną tzw. wtórnego wieczystego użytkowania, gdzie już zdania teoretyków przedmiotu są bardzo podzielone.

O tym postaram się Państwu napisać w kolejnym odcinku za miesiąc. Tym razem będzie znowu więcej o teorii.

Adam Eliasiewicz
rzeczoznawca majątkowy upr. M.G.P.iB. nr 97

SPRZEDAŻ

Nowa Huta os. Ogrodowe sprzedam mieszkanie hipoteczne 45 m², cena 11 mln zł/m². Tel. 44-08-27.

Sprzedam dom hipoteczny w alwerni, działka 1 ha w rozbudowie 208 m², budulec - thermomur, 1/3 domu zamieszkała, wszystkie media miejskie, telefon, cena 150.000 zł. Tel. 83-13-16.

Pawilon handlowy w Bieńczykach, pow. 54 m² z telefonem sprzedam, cena 65 tys. zł. Tel. 23-37-99.

Dom w Lagiewnikach, 5 pokoi, 2 łazienki, warsztat, 2 garaże, telefon, działka 5 a - sprzedam, cena 130.000 zł. Tel. 67-37-87.

Czernichów - dz. 21 a, sprzedam, cena 4 mln zł/a. Tel. 82-30-94.

Sprzedam działki budowlane przy ul. Bieżanowskiej, cena ok. 28 mln zł/a. Tel. 11-49-65.

Sprzedam garaż murowany z kanałem, własność notarialna, Azory, ul. Murarska, cena 150 mln zł. Tel. 32-23-37.

Sprzedam działkę budowlaną, w pełni uzbrojoną, 15 a, w Wielkiej Wsi (10 km od Krakowa - kierunek Olkusz), cena 750 zł/a. Tel. 37-47-03, 39-12-44.

Sprzedam działkę budowlaną, uzbrojoną w Przegorzalach, pow. 100 a, cena 7000 zł/a. Kontakt: ul. Nietoperzy 5, Kraków - Przegorzal (w soboty).

Sprzedam komfortowy dom dwurodzinny, 240 m², podpiwniczony, 2 garaże (1 wolnostojący z kanałem), działka 17 a, cena ok. 200.000 zł. Gorlice, tel. (018) 37-76-64.

Do sprzedania pensjonat przy granicy ze Słowacją (rejon Żywca), cena 900.000 zł. Tel. 33-84-77



Sprzedam mieszkanie własnościowe M4, 69,4 m², 3 pokoje, balkon, IX p., Śródmieście na os. Kurdwanów, cena ok. 75 tys. zł (do uzgodnienia). Tel. 543-114.

Myślenice - sprzedam widokową działkę budowlaną, 16 a, cena 3,5 tys. zł/a. Tel. (012) 72-38-91.

sprzedam budynek, pow. 200 m² (działalność produkcyjna, gastronomiczna, hurtownia), piwnica, wiaty, pow. 70 m², możliwość adaptacji strychu pow. 200 m², dz. 7 a, cena 30.000 zł. Tel. grzech. 37-62-03 (16 - 20).

Działkę 12 a, budowlaną, wszystkie media, zezwolenie na budowę z planami domu w Michałowicach sprzedam, cena 180 mln zł. Tel. 25-56-71.

Sprzedam lokal pod gastronomię - "Zjazd Luboń" na parceli 31 a przy Zakopance, cena 50 tys. USD do negocjacji. Tel. (012) 72-32-04.

Sprzedam za ok. 90 tys. zł dom komfortowy o pow. 170 m², na działce 14,5 a, ogrodzonej, lub zamienię na mieszkanie w Krakowie do 50 m² (3 pok.). Warunki do uzgodnienia. Kontakt: Nowe Brzesko, tel. 181.

Sprzedam dwie działki (przylegające) budowlano-rolne, 200 m od trasy E-4, 63 a i 26 a. Jerzmanowice 395, tel. 178 (bez pośrednictwa).

Zdzisławice k/Krakowa, 83 a, rolno-budowlana sprzedam, cena 140 mln zł (do uzgodnienia). Tel. 37-39-23.

Superkomfortową willę z dużą działką w Nowej Hucie sprzedam lub zamienię na mieszkanie z dopłatą lub wynajmę. Tel. 44-26-85.

Sprzedam M4, 64,2 m², II p., w Olkuszu (os. Słowik). Tel. (035) 43-46-69 (po 15.30).

Mieszkanie 38 m² + lokal sklepowy

Sprzedam dom (stan surowy, zadaszony) w **Bukowinie Tatrzńskiej na Wysokim Wierchu**, pow. 500 m², dz. 15 a, prąd, telefon, 50 m od wyciągów narciarskich, widok na Tatry (garaż, wykop basenu, sauna, 6 łazienek, 8 pokoi + inne pomieszczenia).

Tel. 13-20-42 lub (0049) 6151-315628

AUTORYZOWANY DYSTRYBUTOR RIGIPS

SPRZEDAŻ

- PŁYT GIPSOWO-KARTONOWYCH
- SUFITÓW PODWIESZANYCH (mineralnych, panelowych)
- AKCESORIÓW
- OŚWIELEŃ DO STROPÓW PODWIESZANYCH
- KSZTAŁTOWNIKÓW METALOWYCH DO SYSTEMÓW GK

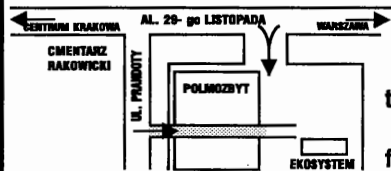
MONTAŻ

- SUFITÓW PODWIESZANYCH (panelowych, mineralnych gipsowych)
- ŚCIAN DZIAŁOWYCH

ADAPTACJE POMIESZCZEŃ

- STRYCHÓW, PODDASZY, HAL MAGAZYNOWYCH

oferuje:



Kraków
ul. Prandoty 6/8

tel./fax 11-69-83 }
11-96-74 } wew. 319
fax. 78-49-27

już nie trzeba szukać, czasu tracić
jakość, niezawodność

EKO SYSTEM DA CI

+ garaż + udział w Centrum sprzedam, cena ok. 80 tys. zł (do negocjacji). Tel. 34-20-83 (po 18.00).

Kraków Zesławice - działkę przemysłową, 56 a, woda, prąd, sprzedam, cena 84.000 zł. Tel. 722-960.

Sprzedam dom w Śledziejowicach z thermomuru, nowy styl zachodni, stan surowy zamknięty, pow. 200 m², dz. 8 a, ogrodzona, cena 150 tys. zł. Tel. 44-95-48.

2 pomieszczenia kilku izbowe, ponad 100 m², 2 pomieszczenia mieszkalne lub biura (ul. Kalwaryjska na przeciw "Korony") - sprzedam. Tel. 56-18-96, 56-24-32.

Sprzedam działkę rolno-budowlaną 55 a, możliwość podziału, przy drodze, nad rzeką w gm. Raciechowice. Kontakt: Myślenice, ul. Gaićzyńskiego 1/25.

Sprzedam rozpoczętą budowę domu, lokalizacja Myślenice-Zarabie. Działka 6 a, uzbrojna: woda, kanalizacja miejska, gaz, prąd. Możliwy odpis od podatku, cena 39.000 zł. Tel. 36-14-62 (16 - 18).

Sprzedam budynek parterowy, pow. 90 m², podpiwniczony, możliwość adaptacji strychu, pow. 90 m², płyta nad parterem żelbetowa, pow. dz. 53 a, cena 65.000 zł. Tel. 36-14-62 (16 - 18).

Sprzedam działkę budowlaną,

uzbrojoną, 9 a, w Krakowie przy ul. Heifmana (Wola Duchacka), bardzo ładna okolica, cena 320 mln zł (do negocjacji). Tel. 66-92-89.

Zdzisławice k/Krakowa, dz. 83 a, rolno-budowlana, cena 140 mln zł (do negocjacji). Tel. 37-39-23.

Działka budowlana, uzbrojona, 10 a, w Libertowie, cena 1700 zł/a. Tel. 33-80-04 lub (090) 33-44-81.

Sprzedam działkę budowlaną 24 a, gm. Michałowice, cena 6 mln zł/a. Tel. 21-66-25, 57-81-80.

Mieszkanie 4 pokojowe _ j. kuchnia, II/IV p., pow. 75 m² na Woli Duchackiej, cena 75 tys. zł. Tel. 55-65-05 (po 20.00).

Domek drewniany na działce rekreacyjnej 25 a, w lesie, nad Saniem (Bieszczady), prąd, woda, dobry dojazd - sprzedam, cena 11 tys. zł lub zamienię na używany samochód. Tel. 43-45-47 (wieczorem).

Jugowice! Dom 150 m², po remoncie, dz. 8,9 a, cena 60 tys. USD. Tel. 12-33-41.

Sprzedam mieszkanie w budowie, termin oddania - czerwiec 1996 r., pow. 51 m², na os. Kurdwanów. Tel. 45-79-31 (po 20.00)

Sprzedam dom w Olkuszu, 220 m², stan bardzo dobry, cena 980 mln zł. Tel. (035) 43-42-29.

Działka 24 a, z zabudowaniami, 1/2 km od rzeki Wisły, uzbrojona, w miejscowości Samocice woj. tarnowskie, cena 9.500 zł. Kontakt: Jan Ciepiela, 33-260 Gręboszów 129, tel. 75 po 18.00.

Gospodarstwo rolne 7 ha, z zabudowaniami na Podgórzu Ciężkowickim - sprzedam. Cena ok. 45 tys. zł. Tel. 12-51-11 po 15.00.

Sprzedam dom dwurodzinny w Rząsce k/Krakowa, 250 m2, dz. 27 a, wykończony w 90%, cena 165 tys. zł (czysta hipoteka). W rozliczeniu możliwość mieszkania. Tel. (012) 23-40-51.

cena 8 mln zł. Tel. 43-29-25.

Garsoniera 32 m2, Kraków, ul. Działowa 75/8a, I piętro, wejście przez balkon. Sławomir Stanek. (19.00 - 20.00).

Działkę budowlano-rolną, 66 a, Łuczycze (18 km od Krakowa), dojazd PKP - 20 min.) gaz, woda, prąd - sprzedam. Cena 300 mln zł. Tel. 33-89-06 (po południu).

Sprzedam pięknie położoną działkę rolno-budowlaną (104 a) w Wielkiej Wsi, cena 17.000 USD. Tel. 22-35-12.

Sprzedam działkę budowlaną

**KRAKÓW, UL. WARMIJSKA 7
TEL. 36-22-22, FAX 36-22-66**



**Największa
gazeta
reklamowa**

POLSKI POŁUDNIOWEJ

polecamy

*Państwu
swoje*



wydawnictwa:



U NAS NIE MA ZWROTÓW !

**POŚREDNICTWO
NIERUCHOMOŚCI**
DOMADEK
KUPNO - SPRZEDAŻ - DZIERŻAWA - WYNAJMOWANIE

**30-105 KRAKÓW
UL. KOŚCIUSZKI 48
TEL. 67-48-99**

3/4 willi przy Królowej Jadwigi sprzedam (w tym mieszkanie: 125 m2, 80 m2 i 2 garaże), cena ok. 2 mld zł. Tel. 25-14-38.

Sprzedam 400 a ziemi pod zabudowę domków lub przemysłowe. Na obrzeżach N. Huty. Kontakt: os. Na Stoku 29/10, 31-706 Kraków.

Sprzedam działkę budowlaną, uzbrojoną, 85 a, na trasie Zielonki - Skąta, cena 700 mln zł (do negocjacji). Tel. 32-22-16 po 20.00.

Domek, dz. 6 a, przy lasku Bielańskim sprzedam lub zamienię na mieszkanie w Śródmieściu. Kontakt: Kraków, ul. Ks. Józefa 11/1.

Sprzedam 2 garsoniery (weekendowe), komfort, Krynica Górská,

pow. 48 a, cena 11 mln zł/a. Tel. 49-76-62, 45-79-77.

Górka Narodowa. sprzedam budynek 250 m2, do adaptacji, możliwość nadbudowy 150 m2, cena 150 tys. zł. Tel. 33-40-04 po 18.00.

OKAZJA! sprzedam dom - Koźmińce Wielkie, 220 m2, stan surowy + działka 16 a, cena 250 mln zł. Tel. 78-64-38.

Zdecydowanie sprzedam 2 pokoje 51 m2, IX p/X, os. Dywizjonu 303, cena 45.000 zł. Tel. 34-30-11.

Dom dwupoziomowy, dwupiętrowy w Rząsce k/Krakowa, 250 m2, dz. 27 a, wykończony w 90%, 6 pokoi, garaż, taras, wszystkie instalacje, czysta hipoteka - sprzedam

2 lub działkę budowlaną ok. 40 - 50 a. Tel. 49-05-25.

Sprzedam 1 pokój z kuch., 31 m2, parkiet, balkon, centrum (plomba), cena 45 tys. zł. Tel. 56-45-36 (po 19.00).

Mieszkanie 46 m2 na Olszy, parter, 3 pok. + ciemna kuch., telefon, cena ok. 48 tys. zł. Tel. 33-49-77 (9-17).

Sprzedam mieszkanie 59 m2, 3 pok. + j. kuch. na Woli Duchackiej, własnościowe spółdzielcze, cena ok. 72 tys. zł. Tel. 55-21-66.

Dom do sprzedania w stanie surowym, ok. 300 m2, dz. 1500 m2 w Kielcach przy E-7, dogodnie położenie dla hurtowni lub innej działalności. Tel. Łopuszno 171.

Doskonale dla wędkarzy - okolica Załora: Wisła, Skawa, stawy rybne, dom drewniany, zabud. murowane, dz. 22 a, cena 15.000 zł. Tel. (012) 233-880.

Kryspinów! Sprzedam działkę budowlaną, 20 a, cena 211 mln zł lub zamienię na garsonierę. Tel. grzecz. 55-07-18 (po 18.00).

Sprzedam dz. budowlano-rolną, uzbrojoną, 59 a, w Wielkich Drogach (za Skawiną), cena 2 mln zł/a. Tel. 57-82-82.

Sprzedam atrakcyjną działkę budowlaną, uzbrojoną, 12 a, Rząska, cena 60 tys. zł. Tel. 23-08-42.

Mieszkanie, stan surowy, do wykończenia, piętro z poddaszem w domu jednorodzinnym, 100 m2, Prokocim, cena 4 mln zł/m2 (do negocjacji). Tel. 12-94-67 (19 - 21).

Działka budowlana, 22 a, nad jeziorem Rożnowskim w Znamierowicach, cena 700 zł/a. Tel. 58-29-77.

Sprzedam działkę rolno-budowlaną, pow. 240 a, ok. Wieliczki, cena 200 zł/a. Tel. 78-32-65.

Sprzedam mieszkanie własnościowe, M-4, 69,4 m2, os. Kurdwanów, IX p., 2 windy, słoneczne, cena ok. 1000 zł/m2. Tel. 55-16-00 w. 114.

Domek letni, ogród 6 a, przy lasku Bielańskim sprzedam - zamienię na mieszkanie w Śródmieściu. Tel. 22-88-95.

POŚREDNICTWO NIERUCHOMOŚCI
MARIBO
31-216 KRAKÓW, ul. ZDROWĄ 32, tel./fax 23-44-06
**KUPNO, SPRZEDAŻ, WYNAJEM, EKSPERTYZY, WYCENY
DOMÓW, DZIAŁEK, MIESZKAŃ, OBIEKTÓW PRZEMYSŁOWYCH**

całość boazeria drewniana. Tel. 22-88-95.

Sprzedam mieszkanie 2 pokojowe z tel., ul. Senatorska, 50 m2, cena 615 mln zł. Tel. 72-01-62.

2 pokoje, kuchnia, łazienka w domu jednorodzinnym sprzedam lub zamienię na Kraków. Włałość: Kraków, ul. Ks. Józefa 11/1.

Kielce - nowy dom częściowo wykończony, woda, siła, telefon, sprzedam lub zamienię na Kraków, na mieszkanie, dom, działka. Tel. (012) 49-11-67.

Śledziejowice - gm. Wieliczka, działka 15 a, uzbrojona, sprzedam,

(w rozliczeniu możliwe mieszkanie), cena 165.000 zł. Tel. (012) 23-40-51.

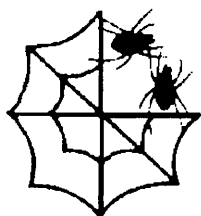
Działkę koło Kalwarii, 22 a, woda, gaz, prawo budowy domu i dowolnego zakładu rzemieślniczego - sprzedam. Tel. (03) 11-11-183.

Sprzedam mieszkanie własnościowe, pow. 56 m2, 3 pokoje, j. kuch., telefon, os. Azory. Tel. 37-57-40.

Sprzedam działkę budowlaną, 25 a, w Wieliczce, cena 8 mln zł/a. Tel. 13-54-82.

Sprzedam lub zamienię dom wolnostojący, dz. 9 a, ogrodzony, garaż, Kraków-Podgórze na 2 mieszkania własnościowe po ok. 50

CEDRUS Sp. z o.o.
oferuje w ciągłej sprzedaży:
boazerię panelową i z PCV, płyty meblowe, blaty kuchenne, podłogi panelowe, parapety oraz okucia meblowe
Zabierzów, ul. Krakowska 176, tel. 85-16-60



**ZAKŁAD PRODUKCYJNY
"PAJĘCZYNA"
J. Firek & L. Kwaśniak**

32-087 Kraków Zielonki 518, tel./fax (012) 34-12-32

OFERUJEMY:

★ SIATKĘ RABITZA

★ DRUT WIĄZAŁKOWY

★ SIATKI OGRODZENIOWE
OCYNKOWANE

★ SIATKI OGRODZENIOWE -
KOLOROWE POWLEKANE
TWORZYWEM

★ GWOŹDZIE BUDOWLANE

U PRODUCENTA NAJTANIEJ!

WARUNKI PŁATNOŚCI DO UZGODNIENIA

KUPNO

Kupię kamienicę w centrum Krakowa do 150.000 zł. Tel. (012) 21-60-59 (wieczorem).

Kupię działkę - dębniki, Zakrzówek, Pychowice. Tel. 58-92-40.

Kupię mieszkanie ok. 40 m², parter z loggią w Nowej Hucie lub na Olszy. Tel. 44-08-27.

Odkupię udziały w sódzicelni mieszkaniowej. Tel. 43-14-43 (po 18.00).

Kupię mieszkanie do 300 mln zł na terenie Nowej Huty, najchętniej do remontu. Tel. 43-14-43 (po 18.00).

Kupię działkę z przeznaczeniem na usługi w Krakowie do 10 a wwyż. Tel. 12-62-51.

Kupię garsonierę. Tel. 36-24-37.

Mieszkanie ok. 35 m², Nowa Huta, Prądnik, Ugorek - kupię. Tel. 47-28-30.

Kupię mieszkanie 3, 4 pokojowe lub domek - blisko Centrum, w rozliczeniu możliwość mieszkania dwupokojowego na os. Podwawelskim. Tel. 66-37-91.

Strych do adaptacji w centrum kupię. Tel. 32-41-41.

Beskid Makowski lub Żywiecki - ładnie położony, domek drewniany, dobry stan, z działką kupię. Tel. (012) 21-82-04.

Zdecydowanie kupię mieszkanie własnościowe 2 pokojowe lub duży

pokój z kuchnią. Tel. grzecz. 37-62-03 (16 - 20).

Kupię garsonierę do 150 mln zł. Może być do remontu. Tel. grzecz. 37-73-64 (16 - 22).

Kupię pokój z kuchnią, I, II piętro z telefonem. Tel. 37-29-41.

Garsonierę lub małe mieszkanie do 30 m² kupię (parter, Nowa Huta wykluczone). Tel. 12-04-08 (wieczorem).

Kupię działkę w okolicy ul. Tynieckiej, Pychowice. Tel. 47-87-12.

**Duże Przedsiębiorstwo Budowlane -
Spółka Akcyjna**
poszukuje terenów pod budowę zespołu domów
mieszkalnych (zabudowa niska i wysoka).
Szczegółowe oferty pisemne prosimy kierować
na adres redakcji

Kupię mieszkanie własnościowe do 60 m², 3 pokojowe, w rejonie Parku Krakowskiego lub Kleparza. Tel. 34-07-46.

Pilnie kupię kiosk. Tel. 82-00-34 (po 19.00).

Kupię ośrodek turystyczny z 25 ha w Małopolsce. Tel. 32-20-17.

Kupię małą parcelę w dobrej lokalizacji w Krakowie. Tel. 12-04-27.

Kupię ruderę lub dom do remontu w dobrej lokalizacji w Krakowie. Tel. 12-04-27.

Kupię dom do remontu lub okolicy przy głównej drodze. Tel. 33-22-43 (po 18.00).

Kupię kurnik blisko Krakowa. Tel. 33-22-43 (po 18.00)

Parcelę budowlaną, dz. 10 a - kupię. Ruczaj, Łagiewniki, Bielany,

konem, Śródmieście lub okolice. Tel. 13-54-45.

Dom do remontu lub rozpoczętą budowę na dz. powyżej 8 a, ok. Ruczaj, dębniki, Kliny - kupię. Tel. 56-18-96, 56-24-32.

Kupię pokój z kuchnią ok. 30 m². Tel. 45-97-43.

Kupię mieszkanie w nowym budownictwie, 50-60 m², tel. (012) 17-37-05 w. 114a lub (041) 31-72-72.

Dom do remontu (ok. 300 mln zł),

"WYCENA" s.c.

Biuro Pośrednictwa i Wycen Nieruchomości
Kraków, ul. Królewska 57
tel. 37-89-02 pon. - pt. 10 - 16
43-45-47 po 17.00

Jugowice. Tel. 11-82-46 (po 18.00).

Domek letniskowy lub chatę wiejską w ładnej okolicy kupię. Tel. 55-50-75.

Kupię mieszkanie od I do III p., włącznie, do ok. 50.000 zł. Krowodrza, Śródmieście lub os. Dywizjono 303. Tel. 21-85-61 (wieczorem).

Kupię uzbrojoną działkę budowlaną do 5 a na terenie Krakowa. Tel. 47-76-35.

Kupię strych do adaptacji (Śródmieście, Krowodrza). Tel. 32-41-41.

Parcelę budowlaną do 7 a w Krakowie kupię. Tel. 47-61-85.

Kupię dom do 150 m² w Krakowie, może być do remontu. Tel. 47-61-85.

Kupię działkę 7 - 10 a w Krakowie, pod warsztat samochodowy. Tel. 32-51-85.

Kupię działkę budowlaną ok. 10 a,

na dz. min. 10 a w ok. Krakowa kupię. Tel. 43-45-47 (wieczorem).

Kupię działkę budowlaną ok. 10 a. Tel. 43-45-47 (wieczorem).

Kupię mieszkanie 3 pokojowe, os. Cegielniane lub Ruczaj. Tel. 11-38-51 po 17.00.

Kupię mieszkanie w Centrum ok. 100 m² do 130 tys. zł. Tel. 55-42-43.

Kupię domek w Krakowie do 150 tys. zł. Tel. 55-42-43.

Kupię garsonierę lub małe mieszkanie w Nowej Hucie. Tel. 47-33-62.

Kupię domek w Krakowie, ok. 600 mln zł. Tel. (035) 43-42-29.

Dom w Krakowie, nieduży - kupię. Tel. 25-61-70.

Kupię stary dom do remontu, Salwator, Widok, Wola Justowska lub inne. Tel. 37-75-42.

Kupię działkę 20 - 25 a, uzbrojoną, z dobrym dojazdem lub budynek do remontu na ładnej działce w rej. Pychowic, Kobierzyna, B. Fałęckiego, Opatkowic. Tel. (090) 33-28-75.

Kupię mieszkanie 60 - 70 m², Krowodrza, Śródmieście, Dębniki. W rozliczeniu możliwe atrakcyjne mieszkanie 1 pokojowe. Tel. 23-08-91.

Pilnie kupię nieduży dom w okolicy Krakowa (do 30 km). Tel. (032) 163-94-87.

Poszukuję działki 30 - 50 a pod budownictwo wielorodzinne w dobrym punkcie. Tel. 48-71-34.

Chatę wiejską w dobrym lub złym stanie na niewielkiej działce, w okolicach Krakowa kupię. Tel. 11-46-58.

Kupię działkę budowlaną w rej. Olszanicy, Mydlnik, 10 - 15 a. Tel. 25-22-72.

Kupię nowe mieszkanie w Krakowie, 3, 4 pokoje, 70-80 m², rej. Krowodrza, Salwator, Widok (odpis podatkowy). Tel. 33-09-17 po 20.00.

KUPNO

Kupię pokój z kuchnią w Krowodrzy. Tel. (0131) 25-111 wieczorem).

Mieszkanie 2 pokojowe, pow. ok. 40 m², najchętniej Krowodrzy, parter wykluczony, zdecydowanie kupię. Tel. 34-24-85.

Kupię mieszkanie do remontu, ok. 40 - 50 m², Śródmieście, Krowodrzy. Tel. grzech. 57-87-72.

Kupię mały dom do wykończenia (do 35.000 USD), ładnie położony, Kraków lub najbliższa okolica. Tel. 12-74-04.

Kupię działkę budowlaną, uzbrojona

Kupię mieszkanie na poddaszu lub na ostatniej kondygnacji z możliwością adaptacji strychu. Tel. 47-56-45.

Kupię działkę budowlaną (rolniczą) przy lesie do 15 km od Centrum Krakowa. Tel. (077) 83-28-31 po 16.00.

Kupię działkę budowlaną (4 - 5 a), w Krakowie, najlepiej z pozwoleniem na budowę. Tel. 66-56-50.

Kupię własnościowe 2 pokoje, 36-37 m², ewentualnie garsonierę. Tel. 66-56-50.

Dom w Krakowie lub pld. obrzeżach Krakowa kupię do 80.000 zł lub zamienię za mieszkanie za dopłatą. Tel. 57-82-82.

Kupię w Krowodrzy małe mieszka-

ZAMIANA

Zamienię domek k/Tyńca na mieszkanie w Centrum z telefonem. Tel. 67-58-96.

Zamienię mieszkanie hipoteczne, 40 m², w Nowej Hucie na ok. 50 m² w innej dzielnicy - tylko bez windy. Tel. 48-23-01.

Mieszkanie spółdzielcze, M4, 63 m² w Sosnowcu zamienię na Nową Hutę. Kontakt: Kraków - N. Huta, os. Kazimierzowskie 25/2

Zamienię mieszkanie 27 m², własnościowe, spółdzielcze na os. Widok na mieszkanie 3 pokojowe, 50 - 60 m² nie koniecznie własnościowe (ew. dopłata). Tel. 15-23-93, 36-35-88.

Garsonierę własnościową z telefonem zamienię na większe mieszkanie. Tel. 47-97-05.

Zamienię mieszkanie w Koszalinie, 3 pokoje, spółdzielcze na podobne w Krakowie. Tel. (012) 251-259.

Zamienię mieszkanie 2 pokojowe, superkomfortowe w Śródmieściu na większe w Krowodrzy. Tel. 56-44-35.

Zamienię mieszkanie własnościowe, standardowe, 67 m², 3 pokoje, II piętro w 3 piętrowcu, Centrum, telefon, w Radomiu na podobne w Krakowie. Tel. (0194) 29-43.

Okazja! Zamienię M3 hipoteczne, 38 m², ciemna kuchnia, X piętro (windy) oraz grobowiec w Batowicach na domek do remontu lub większe mieszkanie, ewentualnie sprzedam lub inne propozycje. Tel. 37-91-64 (po 20.00).

Zamienię mieszkanie spółdzielcze,

Mieszkanie M4 zamienię na M3. Tel. 12-15-29.

Zamienię 34 m², spółdzielcze w centrum Rzeszowa na Kraków. Tel. (012) 56-50-84.

Kreszowice! 32 m², 2 pokoje zamienię na większe w Krakowie. Tel. 82-30-94.

Wolbrom! Zamienię własnościowe 2 pokojowe, 48 m², I piętro, dobra lokalizacja na Kraków lub sprzedam, cena 45 tys. zł. Tel. 43-79-47.

Zamienię mieszkanie w Miechowie, kwaterek, bloki, 60 m², 3 pokoje, IV piętro (bez windy), balkon, telefon na mniejsze w Krakowie. Tel. (012) 15-26-88.

Zamienię 3 pokojowe z telefonem, Wrocław na podobne lub mniejsze w Krakowie. Tel. (012) 12-55-60.

Zamienię domek koło Tyńca na mieszkanie w Krakowie. Tel. 67-58-96.

Zamienię mieszkanie na os. Podwawelskim, 2 pokoje + jasna kuchnia, 40 m², IX piętro, telefon, loggia na 1 pokój + kuchnia (I - III piętro) w atrakcyjnej okolicy. Tel. 66-99-58.

Mieszkanie spółdzielcze własnościowe, 3 pokojowe, 62 m² + 10 m² do adaptacji - Kurdwanów zamienię na 2 oddzielne lub sprzedam, cena 11 mln zł/m² do negocjacji, ewentualnie inne propozycje. Tel. 55-16-00 w. 149.

Zamienię 1 pokój z kuchnią w Katowicach - Śródmieście na Kraków. Tel. (012) 12-79-38 (wieczorem).

Zamienię 2 pokoje z kuchnią, 53 m², PGM, Śródmieście na 1 pokój z kuchnią własnościowe. Tel. 21-93-24 (po 21.00).

2 mieszkania (63 m² i 18 m²) za-

DORADZTWO I WYCENY NIERUCHOMOŚCI

mgr inż. Maria Bogdani - Czepita

*Rzecznik majtkowy
uprawnienia MGPIB*

31-017 Kraków, ul. Św. Jana 18/9, tel. 21-30-42

na, w ładnej okolicy, chętnie ok. 10 a, Kraków lub najbliższa okolica. Tel. 12-74-04.

Kupię działkę budowlaną ok. 10 a, najchętniej Nowa Huta lub bliska okolica. Tel. 49-39-66.

Kupię kamienicę w centrum Krakowa, do remontu, możliwie wolną, cena ok. 150.000 zł. Tel. (077) 83-28-31 (po 16.00).

nie z jasną kuchnią do 45 tys. zł. Tel. 37-95-19.

Kupię działkę lub rozpoczętą budowę w pld. lub zach. części Krakowa (w granicach miasta). Tel. 25-56-31.

Kupię mieszkanie do 40 tys. zł z telefonem w Krakowie. tel. 55-49-31.

Kupię mieszkanie od 38 m² do 45 m² w Krakowie. Tel. 43-52-77.



CEGIELNIA BONARKA

Informacja - Sprzedaż
tel. 66-36-98, 66-46-16, tel./fax 66-93-90
KRAKÓW - ŁAGIEWNIKI, ul. Fredry 4

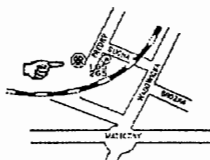
OFERUJEMY następujące wyroby:

- cegła pełna,
- cegła kratówka K1, K2, K3,
- cegła dziurawka,
- pustak ceramiczny "U"
- cegła szamotowa, klinkierowa, silikatowa, bloczki silikatowe, zaprawa szamotowa, dachówka, papa, przewody kominowe, rury kominowe ceramiczne, sączki drenarskie, rury betonowe, kręgi betonowe, cement, wapno, styropian, wełna mineralna, pustaki ceramiczno-żuźlowe oraz inne materiały w składzie budowlanym

SPRZEDAŻ RATALNA

**OFERUJEMY:
transport,
załadunek,
rozładunek**

czynne:
pon. - pt. 6 - 15
sobota 6 - 14



POŚREDNICTWO NIERUCHOMOŚCI

sprzedaż - zamiana - wynajem

**30-006 Kraków, ul. Wrocławska 13 a
tel./fax 33-79-08, tel. 32-16-90**

30 m² na os. Widok na większe. Tel. 37-11-73.

Zamienię lokatorskie 65 m² (3 pokoje) na 2 pokoje ok. 50 m², parter wykończony, powyżej III piętra - winda. Tel. 66-33-41.

Zamienię własnościowe 4 pokoje, 80 m², II piętro, Biały Prądnik na dom (bez pośrednictwa). Tel. 15-13-28 (wieczorem).

Zamienię mieszkanie kwaterek, 52 m², 3 pok., II p., telefon, Katowice, os. Padęrowskiego na Kraków - 2 pok. Tel. (012) 49-05-25.

zamienię na dom lub 4 pokojowe mieszkanie. Tel. 47-61-85.

Zamienię mieszkanie kwaterek, 37 m², (pokój z kuchnią) na os. II Pułku Lotniczego na większe (2 - 3 pokojowe ok. 60 m²), warunki do uzgodnienia. Tel. 49-90-53.

Zamienię mieszkanie M2 włas., w Podgórzu (termin oddania X-XI 1995 r.) na większe. Tel. 49-40-49.

Zamienię mieszkanie 36 m², kwaterek (1 pokój) w Krowodrzy na większe kwaterek lub lokatorskie. Tel. 36-82-85.

Zamienię mieszkanie własnościowe, 36 m2, 2 pokoje + jasna kuchnia na większe niewłasnościowe. Tel. 47-87-12.

Prokocim Nowy zamienię mieszkanie własnościowe 40 m2, 2 pokoje z jasną kuchnią, duży balkon, telefon, na większe niewłasnościowe. Tel. 57-37-64 (wieczorem).

1 pokój + jasna kuchnia, 30 m2, własnościowe, superkomfort, loggia, umeblowane, parter, os. Kurdwanów zamienię na większe. Tel. 34-26-83.

Zamienię mieszkanie 3 pokojowe, 64 m2, spółdzielcze, Nowy Bieża-

Kwaterunkowe, 43 m2, 2 pokoje, po generalnym remoncie (centrum Nowej Huty), zamienię na 3 lub 4 pokoje. Tel. 49-96-89 (8 - 10 i po 18).

Zamienię dwupokojowe kwaterunkowe na 3 pokojowe. Tel. 33-95-21 (po godz. 18).

Zamienię ładne 2 pok., własnościowe, 40 m2, os. Podwawelskie na większe lub domek. Tel. 66-37-91.

Zamienię mieszkanie własnościowe, 70 m2, 4 pokoje, telefon, na Plaskach wielkich na mieszkanie w Centrum ok. 100 m2 (za dopłatą). Tel. 55-42-43.

2 pokojowe, 35 m2 (Brzeszcze - Oświęcim) na Kraków. Warunki do uzgodnienia. Tel. (03) 11-11-867.

Widok! Zamienię 30 m2 na większe. Nowa Huta i prywatne wykluczone. Tel. 37-11-73.

Zamienię mieszkanie 2 pokojowe, kwaterunkowe, 48 m2, na parterze na większe. Tel. 25-91-59.

Zamienię mieszkanie spółdzielcze, 3 pokojowe, w Katowicach na Kraków. Inne propozycje. Tel. (012) 36-31-10.

Superkomfortową garsonierę własnościową, 25 m2 (kuchnia z małym oknem), os. Azory zamienię na 2 lub 3 pokojowe, niewłasnościowe (też Azory). Tel. 36-58-34 (wieczorem).

Za dopłatą zamienię mieszkanie kwaterunkowe (możliwość wykupu), 37 m2 na podobne w Krakowie lub domek w okolicy. Dąbrowa Górnicza, ul. Wybickiego. Tel. (032) 163-94-87.

Zamienię mieszkanie własnościowe, M-4, 69,4 m2 w Krakowie na podobne w Warszawie. Tel. 56-16-00 w. 114.

Warszawa! ul. Górczewska 37, własnościowe, 2 pok., 54 m2, duża loggia, winda, I piętro, telefon zamienię na Kraków. Tel. (012) 36-22-39.

Zamienię mieszkanie hipoteczne,

względnie mniejsze do 37 m2 w Bronowicach. Tel. 55-10-15 (wieczorem).

Zamienię 3 pokojowe, 60 m2, kwaterunkowe, superkomfortowe na 2 oddzielne. Tel. 12-41-92 (po 17.00)

Zamienię mieszkanie kwaterunkowe, 4 pok., ul. Królewska na 2 mieszkania. Tel. 33-31-74 (wieczorem).

2 mieszkania: własnościowe, 3 pokojowe, 58 m2, Prądnik i lokatorskie 2 pokoje, 54 m2, ul. Zakopiańska, superkomfort, telefony, filzy, garaż, zamienię na domek (dwurodziny). Tel. 66-05-97 (wieczorem).

Krzyszowice! mieszkanie 2 pokojowe, I piętro, 32 m2 zamienię na większe w Krakowie (3 - 4 pokoje) za dopłatą. Tel. 82-30-94.

Zamienię mieszkanie spółdzielcze, 2 pokojowe, superkomfortowe w Turku woj. konińskie z telefonem na podobne w Krakowie. Tel. (012) 66-53-16, (063) 78-12-45.

Własnościowe 64 m2 z garażem, os. Ogrodowe Nowa Huta zamienię na większe lub domek. Tel. 44-25-43 (wieczorem).

Zamienię garsonierę własnościową, 23 m2, os. Ugorek o podwyższonym standardzie (boazeria, filzy, parkiet) na mieszkanie 2, 3 pokojowe spółdzielcze lub niewłasnościowe. Tel. 21-50-92 (8 - 16, 11-33-74 (wieczorem).

Biuro Wycen Nieruchomości

KonSolid s.c.

30-015 Kraków, ul. Cieszyńska 2/51
tel. (012) 32-30-48 w. 51, fax (012) 33-94-05

nów na 2 oddzielne (2 x 1 pokój bez ślepej kuchni). Tel. grzec. 58-86-20.

Zamienię mieszkanie na os. wola Duchacka, 3 pokoje, 57 m2, na dom ok. 100 m2 bez dopłaty (może być do remontu). Tel. 55-23-79 po 17.00.

Zamienię własnościowe 3 pokojowe, 52 m2, Prądnik Biały na 1 lub 2 mniejsze (jedno w dz. Krowodrza). Tel. 15-17-04.

Zamienię mieszkanie w Myślenicach - Centrum, 2 pokojowe, loggia, II piętro, jasna kuchnia, 50 m2 na mieszkanie w Krakowie. Kontakt: Myślenice, ul. Gabczyńskiego 1/25.

Zamienię mieszkanie 2 pokojowe, 37 m2, na Olszy, na 3 pokojowe, rej. łagiewnik, Ruczaj. Tel. 66-41-69, 11-38-51.

Wrocław! Lokatorskie 75 m2, 4 pokojowe, duży taras, balkon, okolice parku, telefon, zamienię na Kraków. Tel. (071) 73-99-69.

Zamienię mieszkanie 2 pokojowe, ślepa kuchnia, 37 m2, w Nowej Hucie na 1 pok. z kuch. lub garsonierę lub sprzedam. Tel. 48-52-21.

Zamienię dom o pow. 230 m2 z garażem, wszystkie media, dz. 14 a, teren ogrodzony, zach. obrzeża Krakowa, na 2 pokoje z jasną kuchnią (plus ewentualnie garaż) za dopłatą. Tel. 36-73-86 po 18.00.

Zamienię działkę budowlaną 85 a, w rejonie Krakowa na mieszkanie w starym budownictwie (do generalnego remontu). Tel. 32-22-16 po 20.

Zamienię garsonierę własnościową, 24,5 m2, na Grzegórkach, jasna kuchnia, balkon, III piętro, na dwa pokoje niewłasnościowe. Tel. 36-32-14.

Zamienię 2 mieszkania superkomfortowe, 38 m2 i 26 m2 z telefonem, na jedno trypokojowe 60 m2. Tel. 55-11-79.

Zamienię mieszkanie 3 pokojowe kwaterunkowe, superkomfortowe na os. II Pułku Lotniczego na 2 oddzielne (garsoniera + 2 pok.). Tel. 49-15-82 po 20.00).

Własnościowe, 1 pokój z kuchnią, I piętro zamienię na większe PGM, Śródmieście. Tel. 33-31-24.

Garsonierę własnościową w Nowej Hucie, z telefonem zamienię na większe mieszkanie. Tel. 47-97-05.

3 pokojowe, 62 m2, spółdzielcze, 2 balkony, os. Kurdwanów zamienię na 2 mniejsze. Tel. 25-54-21 po 16.00.

Zamienię mieszkanie spółdzielcze, superkomfortowe, 2 pokoje + ciemna kuchnia na Kozłówkę (parkiet, filzy) na mieszkanie z jasną kuchnią i balkonem (może być 1 pokój). Tel. 25-63-05.

Zamienię mieszkanie własnościowe

pre FABRYKAcja DOMÓW



Fundacja Nowe Życie
Kraków, ul. Balicka 320
tel. 37-36-23

DOMY SKANDYNAWSKIE

produkowane w technologii szkieletu drewnianego metodą prefabrykacji elementów konstrukcji

- budowa domów "pod klucz"
- sprzedaż sprefabrykowanych kompletów konstrukcyjnych

26 m2 (Plac Centralny) na 2, 3 pokojowe spółdzielcze lub komunalne (PGM), możliwa dopłata. Tel. 12-90-61 (7 - 15), 44-28-44 po 15.

Zamienię mieszkanie spółdzielcze, własnościowe, 3 pokojowe, 52 m2 na os. Krowodrza Górka na dwa oddzielne. Tel. 34-46-10.

Działkę 53 a, rolno-budowlaną, Wola Justowska - Chelm, ul. Orła zamienię na mieszkanie lub sprzedam, cena 15 mln zł/a. Tel. 39-12-54, 85-12-85.

Zamienię 2 pokoje, 48,5 m2, spółdzielcze, własnościowe z garażem, Wola Duchacka, na podobne,

Zamienię mieszkanie 70 m2 w dzielnicy Krowodrza na mały domek w tej samej dzielnicy. Tel. 34-07-46.

Zamienię mieszkanie kwaterunkowe, 26 m2, pokój + kuchnia, I piętro, na Kazimierzu na większe. Tel. 36-84-67.

Zamienię mieszkanie spółdzielcze, 4 pokoje, 67 m2 w Mistrzejowicach na 2 pokoje i garsonierę w Nowej Hucie. Tel. 49-96-81.

Pokój z kuchnią 38 m2, parter, własnościowe, Krowodrza zamienię na większe (60 - 70 m2) w tej samej dzielnicy. Tel. 36-50-51.

"ARBITER" s.c.

Biuro Wycen i Obsługi Nieruchomości

Kraków, ul. Chopina 11, tel. 33-93-46, 48-99-18

WYNAJEM

Mieszkanie superkomfortowe, Centrum, ul. Retoryka, l.p., z telefonem - wynajmę, cena ok. 800 USD/mies. Tel. 55-16-00 w. 375.

Rabka - do wynajęcia 2 pokoje z kuchnią, spółdzielcze, umeblowane, cena 3,5 mln zł/mies. + opłaty. Tel. (012) 21-60-59 (wieczorem).

Poszukuję do wynajęcia garsonierę lub 1, 2 pokojowego mieszkania z telefonem. Tel. 21-34-04.

Do wynajęcia mieszkanie 36 m²,

wynajmę na biura, gabinety lekarskie. Tel. 34-33-37 (wieczorem).

Poszukuję do wynajęcia mieszkania 3 pokojowego do czerwca 1996 r. (w lipcu wykupię na własność). Tel. 82-30-94.

Poszukuję mieszkania za odstępnę lub kupię mały strych. Tel. 49-56-24.

Pilnie szukam lokalu do 60 m² z telefonem, z zapleczem socjalnym. Tel. 33-84-77.

Do wynajęcia w Śródmieściu budynek o biurowym rozkładzie wnętr. łączna pow. pokoi 300 m² + 100 m² piwnice + 150 m² korytarze. Po remoncie. Telefony,

ne kaucje. Tel. 12-47-58, 56-26-43.

Wynajmę parter w domu wolnostojącym o pow. 86 m², możliwość garażowania i korzystania z terenu obok domu, zach. obrzeże Krakowa, cena 3,5 mln zł/mies. + media (bez garażu i terenu). Tel. 36-73-86 po 18.00.

Do wynajęcia w Rybnej gm. Czerlichów nieruchomość na dom lub hurtownię, 160 m², działka 9 a, woda, prąd, siła, wolne od zaraż. Cena 1000 zł/mies. Tel. 57-02-48.

Lokal biurowo-handlowy 136 m², przecznica Karmelickiej - wynajmę. Tel. 25-16-64.

Gabinet dentystyczny w Centrum Krakowa do wynajęcia. Tel. 22-88-95.

Posiadam do wynajęcia halę na magazyn lub produkcję - 800 m², ul. Przemysłowa 12. Tel. 56-50-53.

Poszukuję pomieszczenia na działalność produkcyjną 150 - 200 m². Tel. 34-10-91.

Posiadam dom - dworek ok. 200 m² w Nowym Śączu z dużym ogrodem - parkiem, dogodne miejsce do częściowego zagospod. Oczekuję propozycji. Tel. 58-21-85.

Lokal do wynajęcia 70 m², Olsza, z tel. + piwnice, cena 8 mln zł/mies. + opłaty. Tel. 12-94-67 (19 - 21).

Do wynajęcia mieszkanie 4 pokojowe, Prądnik Czerwony, umeblowane, z telefonem, cena 7 mln zł/mies. + opłaty. Tel. 21-08-36.

Lokal użytkowy w centrum Bochni, przy placu targowym, w oficynie, wynajmę na sklep lub hurtownię. Możliwość adaptacji rozlicznej w czynszu, pow. 64 m². Tel. (012) 55-38-66 w. 143.

Z OSTATNIEJ CHWILI

2 parcele 6,8 a, 7,2 a, na os. Klirny, uzbrojenie, woda, gaz, ogródzona, cena 3,6 tys. zł/a. Tel. 66-29-67 (odpis).

Zamienię mieszkanie na os. Podwalwelskim, 3 pokoje, 46 m², telefon, na domek do ok. 100 m² (może być do wykończenia lub remntu), Kraków i okolice. Tel. 67-69-99 wieczorem.

Domek do 100 m², może być do remontu lub wykończenia. Kraków i okolice kupię. Tel. 66-90-30.

Zamienię mieszkanie własnościowe 25 m² Nowa Huta na większe niewłasnościowe. Tel. 48-82-10.

Ogródki działkowe nad Rudawą! działka 300 m², częściowo zagospodarowana, prąd, woda sprzedam, cena 100 mln zł (do negocjacji). Tel. 34-22-25.

Kupię działkę ok. 10 a, Ruczaj Zaborze, ul. Tyniecka, ul. Kobierzyńska lub Pychowice. Tel. 11-82-46.

Działkę rekreacyjną 19 a i 24 a (las) w Udorzu koło stadniny koni, sprzedam, cena 10 tys. zł za całość. Tel. 36-76-66.

Nieruchomość na Prądniku Czerwonym, własn. 55 m² zamienię na mały domek. Tel. 11-49-59.

Sprzedam domek drewniany, komfortowy, 75 m², działka 7 a, wszystkie media wraz z zabud. murowanym do rozbudowy, ogrodzony w Podłężu, cena 50 tys. zł (lub zamienię na mieszkanie). Tel. 25-61-97.

Kupię nowe mieszkanie ok. 55 m², 3 pokojowe, Podgórze, Krowodrza lub Nowa Huta, chętnie stan surowy do ok. 600 mln zł. Tel. 49-30-04.

STUDIO WYNAJMU NIERUCHOMOŚCI

szuka tanich mieszkań do wynajęcia bez prowizji

TEL. 33-84-77**Dla Klientów Studia 10% zniżki w gabinecie stomatologicznym**

2 pokoje, os. Widok, telefon - od stycznia 1996 r., cena 350 DM/mies. + świadczenia (kaucja 600 DM). Tel. 37-40-53.

Wynajmę dentyście urzędzony gabinet stomatologiczny, Centrum - Śródmieście. Tel. 55-16-00 w. 375 (rano, wieczorem).

Wynajmę 2 pok. superkomfortowe z tel. w Centrum na biura. Tel. 55-16-00 w. 375 (rano, wieczorem).

Młode bezdzietne małżeństwo bez nałogów poszukuje małego mieszkania z telefonem. Tel. 37-47-15 w. 303.

Superkomfortowe 30 m², w Centrum Krakowa, 2 pokoje, parter -

parking, cena za całość równ. ok. 3 tys. USD. Tel. 22-69-53.

Poszukuję garsonieri, ewentualnie 1 pojął z kuchnią w Śródmieściu. Tel. 13-65-58.

Do wynajęcia mieszkanie, 31 m² (tanio). Tel. 33-84-77.

Wynajmę piwnice (z oknami) 70 m² w domu jednorodzinnym z przeznaczeniem na cichą pracownię, woda, gaz, siła - Olsza. Tel. 11-78-41.

3 pokoje + kuch., 58 m², w domu jednorodzinnym, superkomfort - wynajmę, ul. Radomska, telefon od stycznia 1996 r. Czynsz 6 mln zł - płatny miesięcznie + 1 miesięcz-

DEKORACYJNE PARKIETY I BOAZERIE KORKOWE to produkt trzeciej generacji w historii wykorzystywania korka jako materiału wykończeniowego, stosowanego od lat w zaawansowanym technologicznie dudownictwie Europy Zachodniej i USA.

BOAZERIE - (korek ścienny) - dwuwarstwowy, składa się z aglomerowanej (zagęszczonej) warstwy spodniej i zewnętrznej, dekoracyjnego lica o łącznej grubości 3 mm. Posiada zwiększoną odporność i elastyczność elementu, umożliwiającą operowanie nawet na płaszczyznach pofalowanych i wpływa na przedłużenie trwałości materiału. Wymiary handlowe płyty 60 x 30 (cm).

PARKIETY - (korek podłogowy) - to płyty grubości 3.2 mm z aglomeratu korkowego o podwyższonej gęstości (750 kg/m³), pokryte warstwą korka dekoracyjnego, zabezpieczone lakierem akrylowym, który skutecznie chroni powierzchnię przed ścieraniem i uszkodzeniami mechanicznymi. Odmianą o zwiększonej odpor-

ności są parkiety zewnętrzne zabezpieczone natryskiem winylowym oraz w warstwie spodniej wkładką z PCV (chroniącą skutecznie od wilgoci w podłożu). Wymiary handlowe płyt 30 x 30 i 60 x 60 (cm).

KOREK - naturalny,
ciepły, cichy, trwały i piękny

TAPETY KORKOWE - to dwuwarstwowe papierowe tapety z zewnętrzną warstwą cienko skrawanego korka naturalnego. Elegancko niebanalne.

Polecamy również zalecane przez producenta: klej, lakier i środki do konserwacji.

Powyższe produkty odpowiadają międzynarodowym normom ISO-B813

SKLEPY FIRMOWE



reklama na str. 32