



MIESZKANIE I DOM

oferuje do sprzedaży mieszkania
o powierzchni od 36 m² do 105 m²
w dwupiętrowym budynku z możliwością
zakupu garażu i ogródka przydomowego

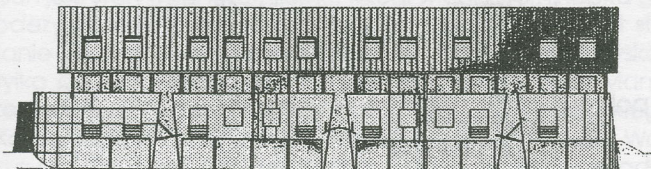
Budynek w technologii tradycyjnej
zlokalizowany przy ul. Królowej Jadwigi -
Przegon na ogrodzonym terenie

Termin zakończenia budowy czerwiec 1997 r.

Finansowanie ratalne w okresie budowy.



Dział sprzedaży ZPU "GEO"
ul. Lublańska 34, pokój 507
tel. 16-25-09



W numerze m.in.:

Oferty mieszkaniowe:

Firmy Budowlanej "Budco", SM ODJ,
ZPU "Geo", SM "Krakus" 2, 3

Notowania:

podstawowe wskaźniki ekonomiczne,
wybrane ceny ofertowe mieszkań
we wrześniu 1995 r. 4

Czy warto mieć kamienicę? 5

Oferty biur nieruchomości 6 - 21

Ogłoszenia prywatne 22 - 27

Spółdzielnia Mieszkaniowa "KRAKUS"

30-015 Kraków, ul. Świętokrzyska 12

tel. (012) 34-20-55 w. 204 lub 239, 33-78-85

Zawiera z osobami zainteresowanymi uzyskaniem
własnego mieszkania, umowy o finansowanie ko-
szków budowy mieszkań własnościowych na os. Pra-
dnik Biały Wschód przy ul. Legnickiej.

Budynek 5 kondygnacyjny, 4 piętrowy, składający
się z 3 segmentów, budowany w technologii tradycy-
nej, z najlepszych dostępnych materiałów (ekologicz-
ne, energooszczędne). Mieszkania wyposażone w in-
stalacje sanitarne i elektryczne, gazowe, RTV. Pełne
opomiarowanie mediów (m.in. ciepła!, wody). Stolar-
ka okienna drewniana, potrójnie szklona (próżniowa).

Dysponujemy wolnymi mieszkaniami o powierzchni
od 54,5 m² do 76,5 m² (3, 4 pokojowe). Termin odda-
nia segmentów sukcesywnie od maja do września 1996
roku.

Finansowanie w ratach w okresie realizacji budo-
wy. Możliwość uzyskania ulgi podatkowej jak również
wykorzystania środków z książeczek mieszkaniowych.

Służymy pomocą w uzyskaniu kredytów mieszkanio-



wych. Ponadto istnieje możliwość uzgodnienia standar-
du robót wykończeniowych i zastosowanych materia-
łów do wykończenia mieszkań.

Atrakcyjna lokalizacja stanowi doskonały wybór dla
przyszłego użytkownika. Pełna infrastruktura handlowa,
dojazd autobusami, pawilony handlowo-usługowe.

**Zainteresowanych zapraszamy do siedziby
Spółdzielni, ul. Świętokrzyska 12, pok. 208,
celem uzyskania bliższych danych, zapoznania się
z projektami nowobudowanych mieszkań,
treścią umowy, itd.**



NIERUCHOMOŚCI - I. WRÓBLEWSKA

Agencje FIRMA PROJEKT w Krakowie

Biuro centralne: Pl. Szczepański 5, tel. 22-76-60, tel./fax 23-13-04 (dawniej ul. Lublańska 34)

File: ● ul. Starowiślna 1, tel. 22-33-62, 23-08-25

● ul. Mazowiecka 4, tel. 34-09-86, 33-66-66 w. 320

● ul. Senatorska 15, tel. 21-96-46

KUPNO - SPRZEDAŻ - WYCENA - WYNAJEM
Kompleksowa obsługa techniczno-prawno-notarialna

DOMY DO SPRZEDAŻY

Bronowice - dom wolnostojący, pow. 500 m², działka 5,5 a, cena 150.000 USD (K4097)

Olsza - segment bliźniaka, 220 m², działka 4 a, cena 130.000 USD (K358)

Libertów - wolnostojący, stan sur. otw., otynkowany wew. i zew., 180 m², cena 65.000 zł (K4082)

Bieżanów - dom wolnostojący, pow. 200 m², działka 22,8 a, cena 200.000 zł (K4036)

Rząka - dom wolnostojący, stan surowy otwarty, pow. 300 m², działka 10 a, cena 80.000 zł (K4019)

Kraków-Cegielniana - dom wolnostojący, pow. 250 m², działka 10 a, cena 75.000 USD (K1690)

Zabierzów - dom stan surowy zamknięty, pow. 170 m², działka 7 a, cena 45.000 zł (K4271)

Prądnik Czerwony - dom wolnostojący o pow. 280 m² na dz. 1,14 ha, cena 300.000 zł (K287)

os. Oficerskie - dom wolnostojący, pow. 250 m², dz. 5,5 a, cena 240.000 zł (K3786)

Kraków-Dębniaki - segment bliźniaka, pow. 255 m², dz. 3 a, cena 78.000 USD (K309)

Kraków-Bronowice - segment bliźniaka, 160 m², działka 13 a, cena 80.000 USD (K307)

Bukowina Tatrzańska dom - rezydencja, pow. ok. 500 m², stan sur. zadaszony, cena 275.000 DM (K4325)

Kraków-Jugowice - 150 m², działka 8,5 a, możliwość dobudowy bliźniaka, cena 65.000 USD (K3871)

Olsza - dom w zab. szeregowej, pow. 110 m², działka 2,5 a, cena 200.000 zł (K530)

Kraków-Bieżanów - dom wolnostojący, pięknie położony, 400 m², dz. 18 a, cena 85.000 USD (K501)

Kraków-Krowodrza - ul. Lea, dom dwurodzinny, pow. 450 m², działka 3 a, cena 470.000 zł (K3387)

Wieliczka - dom wolnostojący do małego wyk. pow. 270 m², działka 29 a, cena 150.000 zł (K3486)

Kraków-Swoszowice - dom wolnostojący, rezydencja, pow. 300 m², działka 10 a, cena 400.000 zł (K3360)

Kraków-Biały Prądnik - dom typu rezydencja, pow. 300 m², działka 16 a, cena 360.000 zł (K3185)

Kraków-Dębniaki - dom wolnostojący, 220 m², dz. 5 a, cena 120.000 USD (K3238)

Wola Justowska - dom typu rezydencja, pow. 300 m², działka 7 a, cena 410.000 zł (K3236)

ok. Krakowa - rezydencja 7 km od motelu "Kraak", 400 m², dz. 14 a, basen, interesująca architektura, cena 360.000 zł (K3991)

Libertów - dom wolnostojący, 320 m², działka 9 a, solidnie wykończony, cena 300.000 zł (K3775)

Biały Prądnik - segment bliźniaka do małego wykończenia, 220 m², dz. 4 a, cena 70.000 USD (K2883)

Zarzecze - dom wolnostojący, 220 m², dz. 4 a, do zamieszkania, ciekawie wykończony, cena 350.000 zł (K4409)

Alwernia - dom wolnostojący, stan sur. zamk., 380 m², dz. 16 a, cena 80.000 zł (K4338)

Zabierzów - dom wolnostojący, stan sur. zamk., 220 m², dz. 7 a, okazjna, cena 45.000 zł (K4271)

Okazjal os. Oficerskie - dom w zabudowie

szereg., do natychmiastowego zamieszkania, 160 m², dz. 2,5 a, cena 92.000 USD (K4363)

Olsza - dom 110 m², dz. 3,6 a, zabud. szereg., cena 75.000 USD (K4377)

Olsza - dom wolnostojący 120 m², dz. 5 a, cena 150.000 zł (K4357)

Krowodrza - dom w zab. szereg., stan sur., 260 m², dz. 3 a, cena 83.000 zł (K4249)

OKAZJA!!!

Soboniowice - dom wolnostojący, dwurodzinny, 250 m², działka 17,5 a, cena 170.000 zł (K4122)

SUPEROFERTA!

47 ha w rejonie Wielkich Jezior Mazurskich (pierwsza strefa ochronna Parku Mazurskiego). Rozpoczęta inwestycja - ośrodek turystyki wodnej, cena 490.000 zł (K4408)

MIESZKANIA DO SPRZEDAŻY

1 pokojowe

Podedworze - 34 m², cena 16.000 USD (K3973)

os. Na Skarpie - 43 m², cena 39.000 zł (K4325)

Wysłouchów - 32 m², cena 34.000 zł

Beliny-Prądmowskie-go - 46,5 m², cena 50.000 zł (K4229)

2 pokojowe

ul. Friedleina - 2 pok., 58 m², możliwość spłaty w ratach, cena 68.000 zł (K3155)

ul. Senatorska - 50 m², cena 64.500 zł (K4386)

ul. Piastowska - ekskluzywnie, 55 m², cena 80.000 zł (K4447)

3 pokojowe

ul. Bojki - 69,4 m², cena 76.000 zł (K4208)

ul. Rakowicka - 79 m², cena 85.000 zł (K4074)

ul. Telligi - 50,5 m² + garaż, cena 70.000 zł (K3855)

os. Albertyńskie - 50,6 m², cena 55.000 zł (K3472)

ul. Ulanów - 83,2 m², cena 100.000 zł (K3432)

ul. Smoleńsk - 100 m², cena 100 tys. zł (K4389)

ul. Pilotów - 53 m², cena 67.000 zł (K4365)

os. Dywizjonu 303 - 63 m², cena 72.000 zł (K4300)

4 pokojowe

ul. Mazowiecka - 80 m² + garaż, cena 132.000 zł (K4405)

os. Dywizjonu 303 - 72,5 m², cena 72.500 zł (K4335)

5 pokojowe

ul. Długa - 146 m², cena 52 tys. zł (K4403)



NIERUCHOMOŚCI - I. WRÓBLEWSKA

Agencje FIRMA PROJEKT w Krakowie

Biuro centralne: Pl. Szczepański 5, tel. 22-76-60, tel./fax 23-13-04 (dawniej ul. Lublańska 34)

Filie: ● ul. Starowiślna 1, tel. 22-33-62, 23-08-25

● ul. Mazowiecka 4, tel. 34-09-86, 33-66-66 w. 320

● ul. Senatorska 15, tel. 21-96-46

KUPNO - SPRZEDAŻ - WYCENA - WYNAJEM
Kompleksowa obsługa techniczno-prawno-notarialna

OBIEKTY HANDLOWO-BIUROWO-USŁUGOWE

rej. Rynku Podgórskiego
- nowy obiekt, 500 m²,
cena 280.000 USD
(K2167)

Kraków - wspaniała
lokalizacja, rejon plant
- 3 letni budynek,
pensjonaty, czynny,
pow. 1036 m², cena
1.200.000 USD (K3908)

Kraków - Rybitwy -
obiekt produkcyjny
(hala), o pow. 500 m²,

działka 24 a, cena
160.000 zł (K3122)

Kraków - Branice -
obiekt produkcyjny
(hala), o pow. 1200 m²,
działka 1,35 ha, cena
150.000 zł (K3058)

Libertów - obiekt
produkcyjny (hala), o
pow. 400 m², działka
63 a, cena 125.000 zł
(K3027)

Kraków - Czyżyny -
hale produkcyjne,
pow. 270 i 140 m²
(wynajem), cena 5000
zł/mies. (K2948)

Kraków - Krowdza -
pensjonat z kawiarnią i
restauracją, pow. 300
m², cena 450.000 zł
(K2931)

Kraków - Tynec -
obiekt produkcyjny
(hale), pow. 1000 m²,

działka 1 ha, cena
210.000 zł (K2266)

Kraków - Siedzina -
nowy obiekt murowa-
ny, parterowy, pow.
350 m², działka 9 a,
cena 105.000 zł (K2218)

Kraków - Podgórze -
rejon ul. Kalwaryjskiej,
nowy budynek pensjo-
natu, pow. 400 m²,
cena 150.000 USD
(K1831)

Kraków - Podgórze -
budynek biurowo-
magazynowy, pow.
8100 m², działka 58,3
a, cena 2.500.000 zł
(K1338)

Kraków - Podgórze -
nowy budynek produk-
cyjno-biurowy (klimaty-
zacja), pow. 500 m²,
działka 6 a,
cena 250.000 USD
(K1342)

KAMIENICE DO SPRZEDAŻY

Kraków - Podgórze -
rej. Rynku Podgórskie-
go, kamienica wolna,
350 m², działka 4,14
a, cena 300.000 zł
(K3946)

Kraków - Śródmieście
- kamienica w trakcie
remontu kapitalnego,
900 m², działka 4 a,
cena 250.000 USD
(K3911)

Kraków - Śródmieście
- rejon Rakowic,
strych do adaptacji,
290 m², w bardzo

ładnej kamienicy,
cena 73.000 zł
(K3491)

Kraków - Śródmieście
- OKAZJA!!!! - rejon
Rakowic, kamienica
w b. dobrym stanie,
930 m², w tym
mieszkania: 34 m², 52
m², 45 m², 30 m²,
cena 410.000 zł +
strych do adaptacji
(K3491)

Kraków - Dębniki -
kamienica do remon-
tu, w całości wolna,

204 m², cena 150.000
zł (K1489)

Kraków - rej. starego
miasta, kamienica w
b. dobrym stanie
tech., doskonała
lokalizacja, 900 m² w
tym wolny lokal użyt.
o pow. 150 m²,
mieszkania: 36 m² i
102 m² + piękny
strych o pow. 200 m²
do adaptacji, cena
350.000 USD (K905)

Kraków - Śródmieście
- rej. ulicy Długiej,

kamienica, 1200 m²,
działka 15,45 a,
wolne ok. 300 m²,
cena 600.000 zł (K561)

Kraków - rej. Kleparza
kamienica o pow.
1990 m² (36 izb), w
tym wolne mieszkania:
2 x 1 pok., 1 x 3 pok., 1
x 4 pok., kamienica
usytuowana bezpo-
średnio przy ulicy, dz.
14 a, w najbliższych
latach zwolnią się
kolejne 4 duże mie-
szkania, cena 300.000
USD (K419)

Kraków - rej. ul.
Wadowickiej, mle-
szkalna do bieżącego
remontu, 600 m², w
całości wolna, cena
170.000 zł (K229)

OKAZJA!!! - Kraków -
stare miasto, rej. ul.
Grodzkiej, kam. cała
wolna do sprzedaży
lub wynajmu w całości
lub piętrami, pow. 700
m² + zamk. podwórko
na 6 samoch., cena
do sprzedaży 850.000
USD, cena do wynaj-
mu 250 - 350 tys. zł/m²
(K3990)

POSZUKUJEMY

**DUŻYCH MIESZKAŃ, KAMIENIC, DOMÓW MIESZKALNYCH
W KRAKOWIE I OKOLICY DLA KLIENTÓW ZAGRANICZNYCH
TEL. 23-13-25, 34-09-86, 23-08-25, FAX 23-13-04**

CZEKAMY NA PAŃSTWA OFERTY



**AGENCJA OBROTU NIERUCHOMOŚCIAMI
KRAKÓW UL. GRODZKA 51
KUPNO-SPRZEDAŻ-NAJEM-ZAMIANY
MIESZKANIA-DOMY-PARCELE
Tel./Fax 23-11-03, Tel. 22-86-76**

**MIESZKANIA
DO SPRZEDAŻY**

ul. Rękawka - 2 pokoje (jasna kuchnia), 45 m², I/III p., ogrzewanie c.o. własne, balkon, mieszkanie z odpisem podatkowym, cena 68 tys. zł

ul. Kraszewskiego - 2 pokoje (jasna kuchnia), 42 m², I/III p., balkon, telefon, hipoteczne, cena 63 tys. zł

ul. Słomiana - 3 pokoje (jasna kuchnia), 64 m², VII/X p., loggia, telefon, cena 75 tys. zł

ul. Heleny - 3 pokoje (jasna kuchnia), 68 m², I/IV p., balkon, garaż, telefon, cena 85 tys. zł

ul. Smoleńsk - 3 pokoje (jasna kuchnia), 100 m², III/III p., balkon, hipoteczne, cena 100 tys. zł

**DOMY
DO WYNAJĘCIA**

os. Widok - dom o pow. 300 m², działka 4 a, bardzo wysoki standard, kompletnie umeblowany, cena równ. 1500 USD + kaucja

os. Widok - dom o pow. 220 m², działka 4 a, bardzo wysoki standard, nieumeblowany, telefon, cena równ. 800 USD + kaucja

Olsza - dom o pow. 100 m², działka 4 a, bardzo ładny, umeblowany, telefon, cena równ. 650 USD

os. Widok - dom o pow. 220 m², działka 6 a, wysoki standard, telefon, cena równ. 1000 USD + kaucja

**DOMY
DO SPRZEDAŻY**

Myślenice - pow. 180 m², działka 21 a, wolnostojący w stylu dworku, cena 200 tys. zł

ok. Puszczy Niepołomickiej - wolnostojący w stylu dworku, pow. 300 m², dz. 16 a, cena 150 tys. zł

Skotniki - pow. 150 m², działka 13 a, stan surowy zamknięty, wolnostojący, cena 45 tys. USD.

os. Widok - pow. 220 m², działka 4 a, wolnostojący, wysoki standard, cena 350 tys. zł

Wola Justowska - 1/2 w poziomie, pow. 160 m², działka 2,7 a, cena do uzgodnienia

Wola Justowska - pow. 300 m², działka 8,25 a, wolnostojący, ładnie zagospodarowany ogród, wysoki standard, cena równ. 165 tys. USD

Zarabie - pow. 250 m², dz. 7,5 a, wolnostojący, bar-

dzo wysoki standard, cena równ. 150 tys. USD

Wola Justowska - pow. 300 m², 6,81 a, wolnostojący, cena równ. 130 tys. USD

Stary Bieżanów - pow. 260 m², działka 10 a, wolnostojący, stan surowy zamknięty, cena równ. 54 tys. USD

Myślenice - pow. 270 m², działka 6 a, wolnostojący, bardzo wysoki standard, cena równ. 120 tys. USD

DZIAŁKI

Wola Justowska - pow. 8,5 a, budowlana (jest projekt domu zatwierdzony), uzbrojenie, kanalizacja, w kwadracie, cena równ. 40 USD/m²

Węgrzce (kier. Warszawa) - pow. 5 a, budowlana, uzbrojenie, jest zgoda na budowę w granicy, cena za całość 12,5 tys. zł

Swoszowice - pow. 14,5 a, rolna (można przekwalifikować na budowlaną), uzbrojenie, kanalizacja, cena 30 tys. zł

rej. Ronda Matecznego - pow. 27 a, komercyjna, uzbrojenie, kanalizacja, cena równ. 100 tys. USD

Pychowice - pow. 13 a, budowlana, media w odległości 15 m, cena za całość 20 tys. zł

Zabierzów - pow. 87 a, budowlana (jest projekt domu z basenem i kortami tenisowymi zatwierdzony), uzbr., cena 9 zł/m²

BIURA - WYNAJEM

ul. Barska - pow. 50 m², parter, front, telefon, cena za całość 1000 zł

ul. Retoryka - pow. 75 m², I piętro, tel., cena 25 zł/m²

ul. Na Ustroniu - pow. 35 m², II piętro, telefon, cena za całość 250 zł

ul. Pomorska - pow. 30 m², parter, telefon, cena za całość 1200 zł

**BOGATA
OFERTA**

**KAMIENIC,
DOMÓW,
LOKALI BIUROWYCH
I UŻYTKOWYCH,
MIESZKAŃ I DZIAŁEK**

**kupno - sprzedaż -
wynajem**

PROWADZIMY ZAMIANY NA TERENIE KRAKOWA - BANK 700 OFERT MIĘDZY MIASTAMI - GRATIS

MILY KLIENCIE, PRZECHODZĄC ZAGLĄDNIJ, MOŻE ZNAJDZIESZ COŚ DLA SIEBIE, Z NASZEJ OBSŁUGI SKORZYSTAŁI TACY KLIENCI JAK: RADIO RMF, FIRMA "BIG-FOX", US WEST POLSKA, BANK BPH, LINDE GAZ POLSKA

AGENCJA KORONA

KUPNO - SPRZEDAŻ - WYNAJEM - ZMIANY - PEŁNA OBSŁUGA
PRAWNA I NOTARIALNA

tel. 56-02-04

MIESZKANIA - NIERUCHOMOŚCI

30-504 Kraków, ul. Kalwaryjska 9 (hala Korony) od pon. do pt 10.00 - 18.00

DZIAŁKI UŻYTKOWE

Wieczysta - pod usługi komercyjne, 1,7 ha, prostokąt, pełne uzbr., cena 6000 zł/a

Zabierzów - działka 77 a, przy głównej drodze, bud.-usługowa, pełne uzbr., cena 80 tys. zł

DZIAŁKI BUDOWLANE

Wrząsowice - dz. 11,4 a, prostokątna, szer. 15 m, gaz, prąd, dojazd MPK, cena 10 tys. zł

os. Lesisko - 16 a, szer. 30 m, woda, gaz, prąd, cena 25 tys. zł

Salwator - działki 20 a lub 2 x 10 a, gaz, prąd, woda, cena 3600 USD/a

Piaski Wielkie - 13 a, szer. 25 m, gaz, prąd, woda, cena 2500 zł/a

Kosocice - ul. Gruszczyńskiego - 7 a, cena 13.000 zł

ul. Wrobela - 7 a, gaz, prąd, woda, cena 105 mln zł

Bibice - 27 a, woda, gaz, prąd, cena 280 mln zł

Bieżanów k/drożdżowni - 8 a, woda, gaz, prąd, kanalizacja, ogrodzone, cena 330 mln zł

DZIAŁKI POZA KRAKOWEM

Libertów - 40 a, woda, gaz, prąd, cena 1,6 tys. zł/a

Wieliczka - Bogucice - 11 a, 17 a, woda, gaz, prąd - 1,9 tys. zł/a

Czułów - 86 a, woda, prąd, gaz, cena 200 mln zł

Golkowice - dojazd MPK, dz. 50 a, woda, gaz, prąd, cena 300 mln zł

Głogoczów - 18 a, z fundamentami i aktualną dokumentacją, gaz, prąd, cena 150 mln zł

Rączna k/Liszek - 26 a, woda, gaz, prąd, dojazd drogą asfaltową, cena 160 mln zł

Niepołomice - 97 a, woda, gaz, prąd, cena 300 mln zł

DZIAŁKI REKREACYJNE

Laskowa k/Limanowej - działka 11 a i 20 a, gaz, prąd, cena 5 mln zł/a

Tenczyn gm. Lubień - 6 km od Mszany, 14 a, prąd, woda, cena 105 mln zł

Stróża - 17 a, woda, prąd, cena 100 mln zł

DOMY W KRAKOWIE

Bronowice - nowy, parterowy, dz. 5,5 a, pow. 280 m² + pom. gospod., garaż, 6 pokoi, 2 łazienki, garderoba, gaz, filizy, parkiety, cena 150 tys. USD

Sobonowice - 17 letni, dz. 18 a, pow. 300 m², 2 kondygn., 2 garaże, 2 łazienki, 6 pokoi, cena 150 tys. zł

Łagiewniki - dz. 5 a, pow. 200 m², parter + poddasze, dodatkowo pom. na dział. gospod., cena 130 tys. zł

Zielonki - dz. 6 a, pow. 200 m², do zamieszkania, 5 pok., 2 łazienki, 2 garaże, cena 60 tys. USD

Pr kocim - stary, w osiedlu domów jednorodzinnych, działka 4,7 a, zagospodarowana, 200 m², 3 kondygnacje, stropodach, 15 lat, cena 117 tys. USD

Lusina - działka 8 a, ogrodzona, 240 m² + strych do adaptacji, nowy, wykończony, parkiety, filizy, dojazd MPK, cena 1,5 mld zł

Wola Justowska - działka 8,25 a, zagospodarowany ogród, pow. 327 m², nowy, do zamieszkania, salon 30 m², 2 łazienki, 4 sypialnie + pom. gospodarcze, cena 4 mld zł

Kliny - do wykończenia, zab. szereg., dz. 4,4 a, ogrodzona, pow. 300 m², podpiwniczony, 5 sypialni, 2 łazienki, salon dwupoziomowy, taras, (do wykończenia), cena 80 tys. USD

ul. Zakopiańska - 1/2 domu do remontu, działka 3,1 a, 60 m², 2 pokoje, kuchnia, łazienka + piwnica, możliwość rozbudowy, cena 70 tys. zł

ul. Koszykarska - działka 18 a, 2

mieszkania po 70 m², 3 kondygnacje, 3 pokoje, kuchnia, łazienka, 2 linie tel., ogrzewanie centralne gazowe, kanalizacja miejska, cena 2 mld zł

Olsza - 1/2 bliźniaka, 20 lat, cegła, dz. 4 a, ogrodzona, stropodach, pow. 200 m², cena 130 tys. USD

Sidzina - działka 28 a, dom parterowy, murywany, podpiwniczony, możliwość adaptacji strychu, 84 m², 3 pokoje, kuchnia, łazienka, c.o., kanalizacja, telefon, możliwość zamiany na mieszkanie, cena 95 tys. zł

Ruczaj - do zamieszkania, działka 4,5 a, superkomfort, wykończony, 280 m², 2 kuchnie, 2 łazienki, 5 sypialni, telefon, cena 105 tys. USD

DOMY POZA KRAKOWEM

Poronin - zabytkowa willa drewniana, dz. 3 a, 7 pokoi, tel., cena 200 tys. zł

Libertów - dz. 9 a, zagospodarowana, pow. 320 m², 9 pokoi, ogrzew. gazowe, cegła, kryty blachą trapezową, cena 350 tys. zł z wyposażeniem

Wola Stróska k/Różnowa - dz. 10 a, pow. 100 m², nowy, do indyw. wykończ. wew., salon, 2 sypialnie, laz., garaż, cena 85 tys. zł

Śledziejowice - dz. 8 a, st. sur. zamk., pow. 170 m², prąd, woda wew. domu, gaz na działce, stolarka plastikowa, z thermomuru, kryty dachówką, cena 150 tys. zł

Morawica - do remontu, działka 3 a, murywany, pow. 100 m², cena 15 tys. zł

Białka k. Makowa Podhalańskie-go - działka 9,2 a, pow. 250 m², 6 pok., do zamieszkania, cena 140 tys. zł

Jerzmanowice - stan surowy zamk., dz. 1,7 ha, dom + gospodarstwo 100 m², 8 pokoi, gotowe instalacje, cena 80 tys. zł

Stomniki - Rynek - zabudowa szeregowa, działka 4 a, 80 m², 3 pokoje, kuchnia, łazienka, parterowy + strych do adaptacji, cena 450 mln zł

Bęble - gospodarstwo rolne, działka 60 a, dom stary, 70 m², 3 pok., kuchnia, sień, parterowy, budynki gospodarcze, murywany, wodociąg, gaz, prąd, cena 50 tys. zł

Brzesko - dom nowy do wykończenia wewnątrz, działka 8,8 a, pow. 200 m², 4 pokoje, kuchnia, łazienka, garaż, cena 70 tys. DM

Wieliczka - stan surowy otwarty, media na działce, cegła, dachówka, dz. 10 a, pow. 240 m², cena 55 tys. zł

Śledziejowice - stan surowy zamknięty, termomur, dachówka, okna plastikowe, działka 8 a, pow. 190 m², cena 150 tys. zł

Skawina, os. Radziszowskie - 1/2 bliźniaka, 350 m², cegła, 8 lat, dz. 5 a, do zamieszkania, 2 kuchnie, 2 łazienki, cena 1,4 mld zł

DO WYNAJĘCIA

Kazimierz - kamienica 400 m², z parkingiem, 17 pomieszczeń, 2 linie tel., cena 10 tys. zł/mies.

ok. Kleparza - 57 m² na biuro, tel., 3 pomieszczenia, cena 900 zł/mies. do negocjacji

ul. Kujawska - 100 m², telefon, wysoki standard, na biura, cena 1000 USD/miesięcznie

INNE

1/2 kamienicy w Dębnikach - parter, lokal handlowy, podział fizyczny, cena 100 tys. zł

os. Żabiniec - mieszkanie 86 m², 3 pok., dwupoziomowe, taras 20 m², spiżarka (odpis podatkowy), cena 93 tys. zł

Lanckorona - mieszkanie, 59 m², 3 pokoje, cena 480 mln zł

Myślenice - blisko centrum, mieszkanie, 130 m², III piętro, cena 82 tys. zł

Bochnia - mieszkanie, 4 pokoje, 70 m², cena 50 tys. zł + garaż 8 tys. zł

Al. 29-go Listopada - garaż - sprzedaż 13 tys. zł

POSZUKUJEMY W KRAKOWIE DZIAŁEK
POD BUDOWNICTWO WIELOMIESZKANIOWE

INTERWEST - Biuro PrawneKraków, Rynek Gł. 7, tel./fax **21-92-99***Pełna obsługa prawna, notarialna, wyceny***OFERTA SPECJALNA:
CENTRUM OSIEDLA RUCZAJ - ZABORZE**

Budynek 4 kondygnacyjny, budowany metodą tradycyjną, z podziemnymi garażami, usytuowany przy ul. Kobierzyńskiej, za Major - Marketem.

Mieszkania o powierzchni od 33 m² do 102 m². Cena w zależności od powierzchni mieszkania i jego lokalizacji: od 846 zł/m² + VAT do 1023 zł/m² + VAT.

Możliwość kupienia miejsca garażowego.

Mieszkania - własność hipoteczna - sprzedawane w systemie ratalnym (16 rat). Pierwsza wpłata - 20% ceny mieszkania + działka.

Umowy bezpośrednio z wykonawcą, który udziela gwarancji na jakość wykonanych robót i na termin ukończenia inwestycji (15 miesięcy) - czerwiec 1997 r. - od M-4 mieszkania dwupiętrowe. Możliwość dokonania odpisu podatkowego i realizacji premii gwarancyjnej.



Wszystkie formalności oraz spotkania z architektami w Biurze Prawnym "INTERWEST".

MIESZKANIA - SPRZEDAŻ

Kurdwanów - 90 m², 4 pokoje, III piętro, standard, 2 balkony, jasna kuchnia - 900 mln zł

ul. Łobzowska - 115 m², 3 pokoje, telefon, II piętro, hipoteczne - równ. 120 tys. USD

Krowodrza - 37 m², II piętro, 1 pokojowe, superkomfort - 520 mln zł

ul. Teligii - 58 m², 3 pokoje, parter, telefon, flizy, loggia - 650 mln zł

REZYDENCJE

ok. Placu Axentowicza - willa secesyjna, 280 m², dz. 10 a, superkomfort, 8 pok., witraże Wyspiańskiego - 7 mld zł

Dwór w stylu dworku (37 km od Krakowa), po kapitalnym remoncie, działka 3 ha, piękny park, 960 m² - 5 mld zł

DOMY

Podgórze - dom 150 m², w stylu bungalow., dz. 12 a, 8 pokoi, 2 łazienki - równ. 260.000 USD

os. Piaski - dom 185 m², nowy, dz. 7 a, salon, jadalnia, kuchnia, 3 sypialnie, 2 łazienki - równ. 140.000 USD

Zakopane - dom 220 m² - równ. 210.000 USD

- dom 280 m² - równ. 250.000 USD

- 1/2 domu, 140 m² - 1,3 mld zł

Stary Sącz - 120 m², dz. 7 a, 5 pokoi, superkomfort, kuchnia, łazienka - 990 mln zł

Wola Justowska - 330 m², działka 8 a, 8 pokoi, superkomfort - równ. - 240.000 USD,

Wola Justowska - 150 m², działka 8 a, salon, kuchnia z jadalnią, 3 sypialnie, superkomfort, okolice ul. Kasztanowej - równ. 140.000 USD

Wola Justowska - 500 m², działka 12 a, dwurodzinny, stan surowy zamknięty, piękna lokalizacja - 4 mld zł

os. Oficerskie - willa, 240 m², działka 8 a, 5 pokoi, telefon, superkomfort - równ. 117.000 USD

DZIAŁKI

ul. Telewizyjna - 14 a, bud.-usług. - 3500 zł/m²

Wola Justowska - 20,5 a, budowlana, uzbrojona - 100.000 USD

ul. Jasnogórska - 75 a, usługowa, 100 m przylega do ulicy - 7,5 mld zł

ul. Zakopiańska - 1,2 ha, usługowo - budowlana - 6,5 mld zł

LOKALE UŻYTKOWE

ul. Grodzka - 140 m² - 50 USD/m² za mies.

Kamienice - w Rynku Głównym i okolicy

Apteka - zabytkowa, z pełnym wyposażeniem - ścisłe centrum Krakowa

Sklep 130 m² - centrum historyczne Krakowa

Poszukujemy mieszkań, domów, parcel do sprzedaży
Zapraszamy pn. - pt. 10.00 - 17.00

POŚREDNICTWO NIERUCHOMOŚCI G. CHMURA

Kraków, Pl. Szczepański 8, III p., tel. 21-23-62 w. 217, 22-49-39

MIESZKANIA DO SPRZEDAŻY

os. Górall - 53 m2, IV p., 2 pok., j.k.+ jadalnia, parkiety, filizy, meble w kuch. na wymiar, cena 75 tys. zł

Plastowska - 55 m2, VII p., 2 pok., j. k., łazienka, wc, garderoba, wysoki standard wyk., parkiet, filizy, plastik. okna, tel., w kuch. meble na wymiar, lodówka, kuch., zmywarka, cena 95.000 zł

ul. Sanocka - 70 m2, parter, 4 pok., j. kuch., łazienka, wc, loggia, parkiety, filizy, TV kablowa, boazeria, bardzo ładne, cena 75.000 zł

os. Niepodległości - 60 m2, parter, 4 pok., j. k., łazienka, loggia, filizy, tel., cena 62.000 zł

os. Szkolne - 47 m2, II piętro, 2 pok., j. kuch., łazienka, parkiet, telefon, cena 50.000 zł

Olsza - 70 m2, 1,5 a, par-

ter, 1/2 domu, 3 pok., j. kuch., łazienka, c.o., kanalizacja miejska, cena 70.000 zł

os. Szklane Domy - 54 m2, IV piętro, 2 pok., jasna kuch., łazienka, parkiet, balkon, tel., garaż murowany z kanałem, cena 70.000 zł

ul. Mazowiecka - 80 m2, I p., 4 pok., j. k., łazienka, parkiety, boazeria, loggia, garaż, cena równ. 55.000 USD

Olsza - 54,5 m2, IV p., 2 pok., j. kuch. z aneksem jadalnym, łazienka, balkon w kuch., loggia, filizy, boazeria, TV kablowa, tel., cena 65.000 zł

ul. Łobzowska - 125 m2, II p., 3 pok., j. k., łazienka, telefon, b. wys. standard wyk., parkiety-mozaika, filizy, stolarka stylizowana na XV w., okna

witrażowe w drzwiach, ogrzew. elekt. cena równ. 120.000 USD

ul. Estońska - 75 m2, II p., 4 pok., j. kuch., łazienka, WC, 2 loggie, parkiety, telefon, b. słoneczne, cena 75.000 zł

Al. Pokoju - 50 m2, IV p., 3 pok., j. kuch., łazienka, filizy, boazeria, wykładziny, tel., cena 61.000 zł

Chrzanów - 60 m2, II p., 3 pok., j.k., łaz., WC, boazeria, filizy, tel., cena 48.000 zł

Rząska - 90 m2, I p., 11 a dz., mieszk. w domu jednorodz., 3 pok., j. k., łaz., WC, parkiety, filizy, po remoncie, b. ładne, cena 73.000 zł

ul. Grzegorzewska - 81 m2, III p., 3 pokoje, j.k., łazienka, balkon, tel., ogrzew. akumulacyjne, cena 94.000 zł

Kurdwanów - 69,5 m2, IX p., 3 pokoje, j.k., łazienka, wc, terakota, telefon, cena 75.000 zł

ul. Podzamcze - 75 m2, III p., kamienica, 2 pokoje, j.k., łaz., parkiety, do odnowienia, cena 75.000 zł

os. Dywizjonu 303 - 76 m2, IV p., 4 pokoje, j.k., łazienka, wc, loggia, filizy, cena 82.000 zł

Łagiewniki - 88 m2, V p., zaadaptowany strych, sy-pialnia, salon, kuch. połączona z jadalnią, wys. standard wyk., filizy, c.o., terakota cena 90.000 zł

ul. Grotgera - 180 m2, III/IV p., dwupoziomowe, salon 40 m2 z kominkiem, kuch., pok. 50 m2, antresola 10 m2, garderoba, pok. sypialny + antresola, 2 łaz., taras 10 m2, po remoncie, wys. standard wyk., filizy, marmur, parkiety, drew.

schody, nowe okna, nowe instal., c.o., nowe, cena 240 tys. zł

os. Oficerskie - 71 m2, 100 m2 ogródek, II p., 3 pok., j.k., łaz., parkiety, filizy, tel., loggia, ogrzew. gazowe, cena 86.000 zł

os. Alberyńskie - 41 m2, IV p., 2 pok., j.k., łaz., filizy, parkiety, tel., TV kablowa, balkon, po remoncie, cena 48.000 zł

ul. Mogilska - 80 m2, IV p., 4 pok., j.k., łaz., balkon, tel., strych, garaż, cena równ. 45 tys. USD

Kurdwanów - 95 m2, II p., 4 pok., j.k., łaz., odbiór XII '95 r., odpis podat., cena 95.000 zł

ul. Długa - 59 m2, II p., 2 pok., j.k., łaz., boazeria, pawlaczce, filizy, parkiety, kasetony drew., ogrzew. elekt., cena 74.000 zł

DOMY DO SPRZEDAŻY

ul. Zarzecze - 220 m2, dz. 4 a, nowy, wykończony, parkiety, filizy, schody drew., tel., prąd, gaz, kanalizacja miejska, ogrzew. gazowe, przysięmnie + 2 piętra, living room, kuch. połączona z jadalnią, 6 pok., 2 łaz., garaż, cena 350.000 zł

os. Oficerskie - 230 m2, po generalnym remoncie, parkiety dębowe, filizy, tel., podpiwniczony, 3 poziomowy, 6 pok., kuch., łaz., 2 x wc, balkon, taras, 2 garaże, ogrzew. gazowe lub na koks, cena równ. 120 tys. USD

Zakamycze - 400 m2, 30 a, nowy, bardzo luksusowo-

wy, 2 poziomowy, garaż na 3 samochody, duży living room z wyjściem na taras, kuch. z jadalnią, 4 sypialnie 2 łaz., cena równ. 220 tys. USD

Wola Justowska - 300 m2, 12 a, 4 poziomy, salon z kominkiem 36 m2, 5 pokoi, kuch. z aneksem jadalnym, 2 łaz., sauna w

piwnicy, dwa garaże, wysoki standard wyk., cena równ. 270 tys. USD

Zakamycze - 350 m2, 10 a, nowoczesny, jednorodzinny, parterowy, 5 pokoi, 2 łaz., garaż na 3 samochody, tel., wys. standard wyk., parkiety, filizy, cena równ. 150 tys. USD

Bronowice - 400 m2, działka 5,5 a, nowy, parterowy, z poddaszem, podpiwniczony, salon z kominkiem 40 m2, 5 pok., garderoba, kuch., 2 łaz., taras, garaż, pralnia, suszarnia, boazeria, parkiety, filizy, terakota, ogrzew. gazowe, + sklep, cena równ. 150.000 USD

PARCELE DO SPRZEDAŻY

Prądnik Biały - 25 a, dz. usług., cena 63.000 zł

Bronowice - 1 ha, usług., przy wylotowej drodze, cena równ. 25 USD/m2

Ruczaj Zaborze - 3 x 7 a, budowlane, woda, prąd, gaz, oczyszczalnia ścieków w budowie, cena 22.000 zł

Wola Justowska - 8 a, budowlana, pełne uzbrojenie, bardzo ładnie położona, cena 85.000 zł

Kostrze - 6 a, 2 x 8 a, 10 a, budowlane, pełne uzbrojenie, cena równ. 18 USD/m2

Nowa Huta - 1 ha, produkcyjno-usługowa, przy wylotowej drodze, cena 20.000 zł

LOKALE DO WYNAJĘCIA

OKAZJA! do wynajęcia 500 m2 na dom handlowy, dwupoziomowy w Rynku Głównym, cena 100 zł/m2

ok. Karmelickiej - 150 m2, wysoki parter, lokal biurowy z zapleczem magaz., 4 pomieszczenia, cena 20 zł/m2

ul. Retoryka - 70 m2, lokal biur., 2 pok. + kuch., po remoncie, parkiety, filizy, żaluzje, kasetony, 2 linie telefoniczne, cena 25 zł/m2 + prąd i gaz

ul. Retoryka - lokal na gabinet stomatologiczny z wyposażeniem, cena 800 zł

Posiadamy do wynajęcia pokoje dla studentów

OFERTY: KUPNA - SPRZEDAŻY - WYNAJMU - ZAMIANY



AGENCJA OBROTU NIERUCHOMOŚCIAMI BIURO HANDLOWE

"CENTRUM"

Kraków, ul. Floriańska 16, tel./ fax 22-92-95, 22-55-77

DOMY W KRAKOWIE SPRZEDAŻ

Kamienica dwukondygnacyjna, strych do adaptacji, częściowo zajęta, pow. ok. 300 m², cena 40 tys. USD

Bieżanów, ok. 200 m², działka 23 a, drzewa owocowe, cena 200 tys. zł SDKR0189

Atrakcyjnie położona kamienica nad Wisłą, 3 wolne duże mieszkania, wys. piwnice, działka 2 a, 55 m², cena 350 tys. zł SDKR0186

Domy w zabudowie szeregowej w Mistrzejowicach, stan surowy zamknięty, pow. całk. 300 m², cena 110 tys. zł SDKR0187

Dom jednorodzinny w Prokocimiu, stan surowy - wykonane 50% robót, pow. 270 m², działka 3,20 a, cena 67 tys. zł SDKR0180

Energooszczędny dom jednorodzinny na Klinach, pow. całk. 190 m², dz. 2,5 a, ogrzewanie podłogowe, okna PCV, system alarmowy, cena 90 tys. USD SDKR0179

Narożny dom w zabud. szereg. na Klinach, 10% robót do wykończenia, pow. całk. 200 m², dz. 4,5 a, ogrzew. podłogowe, okna PCV, cena 75 tys. USD SDKR0178

1/2 bliźniaka w Bieżanowie, pow. całk. 220 m², działka 4,5 a, cena 170 tys. zł SDKR0175

Dom na ul. Księcia Józefa, 300 m², dz. 6 a, możl. adaptacji strychu, cena 200 tys. USD SDKR0174

1/2 bliźniaka na Woli Justowskiej, pow. 180 m², działka 3 a, cena 80 tys. USD SDKR0171

Dom na os. Oficerskim, pow. 240 m², dz. 6,8 a, taras, filizy, parkiet dębowy, cena 80 tys. USD SDKR0181

Dom w ok. ul. Jugowickiej, pow. 180 m², dz. 7 a, odremontowane wnętrze, możliwa adaptacja strychu, cena 60 tys. USD SDKR0162

Dom w Starym Bieżanowie z 1975 roku, pow. całk. 200 m², dz. 23 a, warsztat, cena 200 tys. zł SDKR0189

MIESZKANIA SPRZEDAŻ

ul. Fajfa, dwupoziomowe, 198 m², 5 pokoi, tel., cena 68 tys. USD. SM40074

Dwa duże (150 m², 160 m²) mieszkania w okolicy Parku Krakowskiego, 5, 6 pokoi, parkiety, cena 55 tys. USD, 65 tys. USD SM40071

Mieszkanie, Centrum E, 51 m² + 34 m² tarasu, II piętro, wysokość mieszkania 3,90 m, możliwa antresola, filizy, wykładziny dywanowe, cena 1200 zł/m²

Śródmieście, mieszkanie w kamienicy, 100 m², 3 pok., filizy, I p., 2 balkony, cena 100.000 zł. SM30194

Zaadaptowany strych do wykończenia, na ul. Prądnickiej, pow. 100 m², cena 10,5 mln st. zł/m², 1050 zł/m². SM40075

Mieszkanie 4 pokojowe, udział w kamienicy, Centrum Podgórze, 135 m², cena 900 zł/m². SM40077

STRYCHY DO ADAPTACJI

2 strychy do adaptacji w ok. Parku Krakowskiego, pow. 300 m², 30 tys. USD

DZIAŁKI I PARCELE

Ruczaj Zaborze, działki budowlane 7,7 a, uzbrojona, cena 26.000 zł SDKR0188

Węgrzce Wielkie, dz. bud. 14,5 a, uzbrojona, ogrodzona (podmurówka), cena 25 tys. zł. SDZ20042

Przewóz, dz. bud. 7 a, cena 2000 zł/a, uzbr. SDZKR0180

Biały Prądnik, dz. bud.-ust., 72 a, cena 15 zł/a. SDZKR0178

Kurdwanów- ul. Cechowa, dz. bud. pod budownictwo jednorodzinne, szeregowe, uzbr., 26,66 a, cena 50 tys. zł. SDZKR0184

Podgórze, dz. pod bud. jednorodzinne, 1,84 ha, ok. ul. Kamińskiego, cena 120 tys. zł. SDZKR0181

Działki budowlane - 9, 18, 27 a, w Węgrzcach, uzbrojone, 300 m od głównej drogi, cena 1000 USD/a SDZ20035

Działka budowlana, 17 a + 69 a rolna, w Głogoczowie, blisko Zakopianki, 13 km od Krakowa, cena 35.000 zł. SDZ30063

Działka budowlana w Więclaw-

cach Dworskich, 15 km od Krakowa, 51 a, w tym 20 a budowlane, gaz, prąd, woda - wodociąg, cena 220 mln zł. SDZ20036

DOMY POZA KRAKOWEM SPRZEDAŻ



Nowy, ładny dom w okolicach Bochni, ok. 50 - 60 km od Krakowa. SD0231



Dom letniskowy, całoroczny, koło Krynicy, kompletne wyposażenie, działka ogrodzona, zadrzewiona, pow. 110 m². SD0175

Domek rekreacyjny w Tenczynku, ładnie położony, na 10 a działce, 70 m² pow. mieszkalnej, cena 90 tys. zł. SD0233

Całoroczny dom w Myślenicach, blisko centrum, na 16 a działce z garażem, c.o., kanalizacja miejska, cena 200 tys. zł SD0240

Domek letniskowy, całoroczny w Szczawie na 8 a działce, garaż, cena 130 tys. zł. SD0239

dom w Zakopanem (Kościelisko-Czajki), na dz. 4,8 a, o pow. 250 m², gustownie rozwiązana architektura, cena 110 tys. USD. SD0213

Pensjonat w Zakopanem, 700 m², na 10 a dz., 16 pokoi na 32 osoby, po remoncie, z wyposażeniem, cena 225 tys. USD. SD0217

Dom w Zielonkach, ciekawa architektura, położony na działce 6 a, pow. 200 m², cena 80 tys. USD. SD0244

Zielonki, dom w nowoczesnej technologii kanadyjskiej, do wykończenia wewnątrz, pow. 170 m²

Dom w okolicy Wieliczki, stan surowy zamknięty, ciekawe rozwiązanie architektoniczne, cena 150 tys. zł SD0246

Rabka, dom 4 kondygnacje, pow. całk. 360 m², doskonały na pensjonat, cena 55 tys. USD. SD0250

Krzeczów k. Bochni dom stan surowy, cena 58.000 zł SD0241

Dom wolnostojący, z warsztatem samochodowym w gminie Liszki, cena 250 tys. zł SD-198

LOKALE UŻYTKOWE WYNAJEM

Ścisłe Centrum, lokal ok. 60 m², parter, front WLU0675

Duży wybór powierzchni biurowych z telefonami w Centrum.

Lokal użytkowy na małą produkcję usługowo-handlową, pow. całk. 158 m², Pl. Boh. Getta, cena 1400 zł/mies. WLU0665

Lokal biurowy na ul. Długiej, 81 m², 3 pomieszczenia na I piętrze, cena 30 zł/m² miesięcznie, telefon. WLU0649

Frontowy lokal użytkowy na ul. Armii Krajowej, 53 m², cena 35 zł/m² miesięcznie. WLU0642

Piwnice do adaptacji, w ścisłym centrum Krakowa obok Wawelu.

OFERTA SPECJALNA

Do wynajęcia! Lokal, Rynek Główny, front, ok. 200 m² wraz z zaadaptowanymi piwnicami ok. 100 m² (na dowolny rodzaj działalności. WLU1000

**BOGATA OFERTA
NIERUCHOMOŚCI
DO SPRZEDANIA
I WYNAJĘCIA**



MIESZKANIA NIERUCHOMOŚCI

mgr JACEK MAŃKOWSKI

KUPNO - SPRZEDAŻ - ZAMIANY - WYNAJMOVANIE MIESZKAŃ, DOMÓW, PARCEL, LOKALI UŻYTKOWYCH

ul. Karmelicka 46, pon.-pt. 10 - 18 tel. 33-26-93

MIESZKANIA

os. Kazimierzowskie - 2 pokoje, j. kuch., 9 piętro, spółdzielcze, własnościowe, mozaika parkietowa, telefon, filzy, loggia - 48.000 zł

Centrum - 3 pokoje, 92 m², 1 piętro, hipoteczne, ogrzewanie elektryczne, sprzedaż lub zamiana na 2 pokoje z jasną kuch., do 45 m², niskie piętra - 90.000 zł

Oficerskie - 3 pokoje, 100 m², 1 piętro, parkiety, filzy, telefon, hipoteczne - 42.000 USD

Wola Duchacka - 4 pokoje, 74 m², 1 piętro, parkiety, spółdzielcze, 2 balkony, sprzedaż lub zamiana na garsonierę - 73.000 zł

Kurdwanów - 3 pokoje, 69 m², jasna kuch., IX piętro, telefon, balkon, terakota, sprzedaż lub zamiana na podobne w Warszawie - 70.000 zł

Krowdrza - 3 pokoje, 45 m², VI piętro, ciemna kuchnia, dwa pokoje przejściowe, telefon, parkiety, spółdzielcze własnościowe - 56.000 zł

KAMIENICE

Podgórze - 1021 m², dwa wolne mieszkania 180 m², trzypiętrowa, działka 3 a - 350.000 zł

Kazimierz - 500 m², cała wolna, atrakcyjna lokalizacja, może być pod biura - 400.000 zł

Kazimierz - 250 m², wolne trzy małe mieszkania i lokal handlowo użytkowy 40 m² - 170.000 zł

Krowdrza - 500 m², dwupiętrowa, z 1939 r., 2 lokale sklepowe (50 m²), 8 mieszkań zajętych, cena 170 tys. zł

DZIAŁKI

Lusina - 38 a, uzbrojenie, gaz, prąd, częściowo bud., las, strumyk na działce - 40.000 zł

Grabówki - 12 a, 11 a, 7 a, uzbrojenie: gaz, prąd, woda w budowie, ładnie położona - 8000 zł, 7000 zł, 4200 zł

Bibice - 22 a, uzbrojenie: woda, w pobliżu gaz, prąd, szeroka 18 m - 20.000 zł

Swoszowice - 14,5 a, uzbrojenie: gaz, prąd, woda, pod usługi komercyjne - 30.000 zł

Biskupice - 48 a, w całości budowlana, uzbrojenie: gaz,

prąd, woda - 13.000 zł

Lednica - 69 a, częściowo budowlana, ładnie położona, uzbrojenie: gaz, prąd, woda - 14.000 zł

Dobczyce - 20 a, rekreacyjna, nad samym zalewem, uzbrojenie: prąd, gaz, woda - 14.000 zł

Zesławice - 20 a, uzbrojenie: prąd, gaz, woda - 25.000 zł

Stróża - 27 a, działka rekreacyjna, pięknie położona na południowym stoku, uzbrojenie: woda, prąd - 32.500 zł

WYNAJEM

Krowdrza - 100 m², 3 pokoje, kuchnia, telefon, I piętro, garaż na dwa samochody, na mieszkanie lub na biura - 700 USD

DOMY

Szczawa - 150 m², działka 16 a, całoroczny, drewniano-murowany, wysoki standard, telefon, z wyposażeniem, 5 sypialni, salon, kuchnio-jadalnia, ogrzewanie centralne na olej lub koks, basen 6 m x 12 m, piękne widoki, szlaki turystyczne i wyciągi narciarskie - 70.000 USD

Mysienice - 1/2 domu, 100 m², dwa pokoje, kuchnia, łazienka, dwa poziomy, działka 3,5 a, - 60.000 zł

Jurków k/Mszany - 120 m², całoroczny, murowano-drewniany, wysoki standard, działka 11 a - 34.000 USD

Dobczyce - 300 m², nowy dom wysoki standard, salon z kominkiem 40 m², działka 6,5 a - 180.000 zł

Kamesznica - stan surowy zamknięty, lokalizacja Beskidy, przy szlaku na Baranią Górę, piękne widoki na Babią Górę i Pilsko - 150.000 zł

Gaj - pow. 200 m², po remoncie, przy "Zakopiance", nadaje się na działalność gospod., działka 31 a - 110.000 zł

Wiśniowa - domek campingowy pow. 110 m², działka 180 a, sad wiśniowy (tysiąc drzewek) - 60.000 zł

Brzozówka - 200 m², 6 pokoi, salon z kominkiem stylizowanym, oranżeria, duży taras, wokół domu położona kostka brązowa 300 m², działka 10 a, odległość od Krakowa 10 km - 170.000 zł

Zabawa k/Wieliczki - 240 m², dom nowy do indywidualnego wykończenia, działka 21 a, zakład prod. lub pomieszczenia pod magazyn - 250.000 zł

Zielonki - 240 m², działka 7 a, stan surowy zamknięty, zabudowa szeregowa, instalacje wewnętrzne zrobione - 130.000 zł

Michałowice - pow. 350 m², stan surowy zamknięty, 1/2 bliźniaka, 6 pokoi, 3 kuchnie, 3 łazienki, hala produkcyjna 150 m² - 240.000 zł

Łagiewniki - 300 m², działka 5 a, zabudowa szereg., domek powojenny, parterowy, zaadaptowane poddasze, 5 pok., kuch., 2 łazienki - 135.000 zł

Bieżanów - 300 m², 8 pokoi, trzy łazienki, garaż wolnostojący, budowany w latach 80-tych, działka 14 a - 100 tys. USD

Oficerskie - około 200 m², dz. 4 a, zabudowa szeregowa, 6 pokoi, kuchnia, łazienka, garaż na 2 samochody + budynek gospod., nadaje się również na działalność, biura - 120.000 USD

Prądnik Czerwony - 220 m², zabudowa bliźniacza, stan surowy zamknięty, 5 pokoi, kuchnia, dwie łazienki, garaż - 55.000 USD

Jugowice - 350 m², stan surowy zamknięty, działka 5 a, trzy kondygnacje, 7 pokoi, w tym dwa duże salony, stolarka szwedzka - 55.000 USD

Azory - 430 m², działka 3,5 a, dwukondygnacyjny, parter przeznaczony pod usługi, I piętro mieszkalne, 6 pokoi, kuchnia, dwie łazienki, wysoki standard - 170.000 USD

Oficerskie - 250 m², dwurodzinny, parter, 5 pokoi, kuchnia, łazienka, kuchnio-jadalnia, ogólna pow. 120 m², I piętro: cztery pokoje z kuchnią, łazienka, pow. ogólna 100 m², działka 4,7 a - 105.000 USD

Śledziejowice - 200 m², stan surowy zamknięty, z termomuru, 5 pokoi, dwie łazienki, działka 8 a - 150.000 zł

Bogdanówka - dz. 6 a, pięknie zagospodarowana, dom drewniano-murowany, 5 pok., łazienka, kuchnio-jadalnia z wyposażeniem - 42.000 USD

Czchów - działka 16 a, domek drewniano-murowany, całoroczny, do odświeżenia, duży salon z kominkiem, c.o. olejowe, kanalizacja miejscowa - 50.000 zł

**POSZUKUJEMY LOKALI, DOMÓW, DZIAŁEK
DO SPRZEDAŻY I WYNAJMU
ZŁATWIAMY SPRAWY SPADKOWE I NOTARIALNE**

FIRMA HANDLOWA ŁODZIŃSCY**POŚREDNICTWO NIERUCHOMOŚCI**

KUPNO - SPRZEDAŻ - ZMIANY - WYNAJMOVANIE MIESZKAŃ, DOMÓW, PARCEL, LOKALI UŻYTKOWYCH

ul. Kalwaryjska 25 (dawna Pstrowskiego), 30-504 Kraków, tel.: (012) 56-49-20, 56-22-33, fax: (012) 56-42-56

DOMY DO SPRZEDAŻY

os. Oficerskie - 250 m2, dz. 4,72 a, cena 105.000 USD

os. Oficerskie - 1/2 bliźniaczka, 200 m2, dz. 2 a, cena 100.000 USD

Wola Justowska - 280 m2, dz. 6,5 a, cena 150.000 USD

Krowodrza - zab. bliźniaczka, 320 m2, dz. 6,4 a, cena 130.000 USD

Bronowice - 400 m2, dz. 5,5 a, cena 240.000 zł

os. Zarzecze - 400 m2, dz. 14 a, cena 125.000 USD

Bronowice - 400 m2, dz. 3,5 a, cena 140.000 USD

Pychowice - 120 m2, (1/2 bliźniaczka), dz. 19 a, cena 120.000 zł

Kliny - 220 m2, dz. 7 a, cena 95.000 USD

Łagiewniki - zabudowa szeregową, stan surowy, 380 m2, dz. 4 a, cena 120.000 USD

Kliny - zab. szeregową, 330 m2, dz. 4,4 a, cena 120.000 USD

Opatkowice - rezydencja, 450 m2, dz. 12 a, cena 260.000 USD

Jugowice - stan surowy, 160 m2, dz. 5 a, cena 30.000 USD

Jugowice - 440 m2, działka 11 a, cena 90.000 USD

os. Podwawelskie - stan sur., 320 m2, działka 8 a, cena 120.000 zł

Wola Justowska - rezydencja, pow. 500 m2, dz. 11 a, cena 350.000 USD

Wróblowice - rezydencja, 504 m2, dz. 32 a, cena 395.000 USD

Libertów - 430 m2 (dwurodzinny), dz. 16 a, cena 160.000 USD

Libertów - 190 m2, stan surowy, działka 29 a, cena 150.000 zł

Kunice k/Gdowa - 100 m2, działka 200 a, cena 100.000 zł

Bieżanów - 215 m2, dz. 6,2 a, cena 75.000 USD

Rybitwy - 165 m2, do wykończenia, działka 10 a, cena 120.000 zł

Sidzina k/N. Targu - letniskowy, dz. 35 a, cena 35.000 USD

Jugowice - 100 m2, zab. bliźniaczka, dz. 3,1 a, cena 70.000 zł

Jugowice - 350 m2, stan sur. zamk., dz. 5 a, cena 59.000 USD

Borek Fałęcki - 400 m2, dz. 6 a, cena 75.000 USD

DZIAŁKI DO SPRZEDAŻY

Chełm - 56 a, możliwość podziału na działki, gaz, prąd, cena 120.000 zł

Płaszów - użytkowa, 50 a, gaz, prąd, woda, cena 120.000 zł

Bielany - użytkowa, 13,5 a, woda, prąd, cena 27.000 zł

Łagiewniki - 11 a, użytkowa, woda, gaz, prąd, cena 20.000 zł

Zarzecze - 21 a, woda, gaz, prąd, cena 70.000 zł

Kliny - 3,25 a, gaz, prąd, woda, cena 19.000 zł, użyt. wiecz., cena 8.200 zł

Swoszowice - 8,75 a, woda, gaz, prąd, cena 26.500 zł

Przewóz - przemysł., 76 a, prąd, woda, cena 85.000 zł

Prądnik Korzkiewski - 73 a, prąd, gaz, woda, cena 40.000 zł

Bodzów - 42a, 4 dz., super widok, atrakcyjna lokalizacja, cena 1500 USD/a

Kurdwanów - 11 a, woda, gaz, prąd, cena 20.000 zł

Jugowice - 3 działki (13 a, 6,75 a, 6,61 a), woda, gaz, prąd, cena 1000 USD/a

Bieżanów - 23 a, woda, gaz, prąd, cena 29.000 zł

Bieżanów - 4,8 a, woda, gaz, prąd, cena 14.000 zł

Rybitwy - 41 a, woda, gaz, prąd, cena 20.500 zł

Rybitwy - 7 a, woda, gaz, prąd, cena 14.000 zł

Kryspinów - działki 2 x 8 a, 46 a, gaz, prąd, cena 1000 zł/a

Krzysztoforzyce - dz. 20 a, woda, gaz, prąd, (stary dom), cena 11.500 zł

Gaj - 30 a, gaz, prąd, cena 16.500 zł

Brzeczyna - 53 a, gaz, prąd, cena 30.000 zł

Kantorowice - 5 działek: 13,5, 10,3, 12,5, 9, 8,6 a, woda, gaz, prąd, cena 1000 zł/a

Nowa Wieś k/Dobczyc - 132 a, prąd, gaz, cena 59.400 zł

Bieżanów - 13,5 i 8,5 a, woda, gaz, prąd, kanalizacja, cena 2000 zł/a

Wieliczka-Grabówki - 3 działki (7, 11, 12 a), gaz, prąd, cena 650 zł/a

Opatkowice - 24 a, woda, gaz, prąd, cena 24.000 zł

Wrzqswice - 11,40 a, gaz, prąd, cena 10.500 zł

MIESZKANIA DO SPRZEDAŻY

Podgórze - 2 pokoje, 65 m2, 3 p/3, cena 80.000 zł

Prądnik Czerwony - 3 pokoje, 47,5 m2, 11/13, cena 57.000 zł

ul. Rydla - 2 pok., 54 m2, P/3, cena 73.000 zł

ul. Trauguta - 2 pok., 70 m2, 1 p/4, cena 85.000 zł

Kurdwanów - 2 pok., 51 m2, 5 p/10, cena 57.000 zł

Rzqaska - 3 pokoje, pow. 90 m2, 1 p/1, cena 75.000 zł (ładne)

os. Widok - 3 pok., 55 m2, 4 p/4, cena 65.000 zł

Łagiewniki - 4 pok., 112 m2, 4 p/4, cena 65.000 USD

Wola Duchacka - 4 pok., 75 m2, 2 p/4, cena 75.000 zł

Kurdwanów - 4 pok., 95 m2, 2 p/4, cena 95.000 zł

os. Centrum E - 4 pok., 80 m2, P/2, cena 90.000 zł

LOKALE DO WYNAJĘCIA

Podgórze - 56 m2, biuro lub gab. lek., tel.-16 tys. zł/m2

Centrum - 80 m2, biuro, przychodnia, 1 linia tel., - 2500 zł/mies.

Centrum - 86 m2, ul. Długa, linia tel., biuro, przychodnia - 2000 zł/mies.

Kieparz - 46 m2, biuro - 800 zł/mies.

Podgórze - 200 m2 (dom - Kliny), 1 linia tel., biuro lub hurt. - 1500 zł/mies.

Podgórze - 90 m2 + 70 m2, 2 linie tel., biuro - 13 zł/m2

Podgórze - 400 m2 (kamienica), 2 linie tel., biuro, szkoła - 6000 zł/mies.

Podgórze - 550 m2 (kamienica), 2 linie tel. zew. + centrala, biuro, szkoła - 3000 USD/mies.

STAROWIŚLNA 19

tel./fax 214-914
tel. 222-777

Zapraszamy
do naszego biura

czynne: pon.-pt. 9 - 18
sobota 10 - 13

DOMY DO SPRZEDAŻY



Swoszowice - dz. 11 a, pow. 250 m²,
cena 85 tys. USD



Bielany, 430 m², działka 7 a, -
cena 115.000 USD



Prądnik Biały - 300 m², 7,5 a,
cena 110.000 zł



Wola Justowska, 250 m², dz. 16 a,
stan surowy zamk. - 260.000 zł



Krowodrza - pow. 350 m², 1/2 bliźniaka,
cena równ. 180.000 USD



Borek Fałęcki, trzy segmenty w za-
budowie szeregowej 3 x 240 m²



Jugowice, 350 m², dz. 5,5 a, b. wy-
soki standard - 105.000 USD



Jugowice, 240 m², działka 4 a, -
cena 200.000 zł



Ruczaj Zaborze, 200 m², działka 4
a, wykończony, cena 180.000 zł



Kliny, 180 m², superkomfort, dz. 3 a,
- 210 tys. zł



Wola Duchacka, 110 m², dz. 4 a,
4 pok., cena 65.000 zł



Olsza - 400 m², 9 a,
cena 180.000 zł, 3/4 udziału



Zarzecze, 250 m², dz. 7 a -
280.000 zł

ok. ul. Długiej
kamienica 400 m², 7
mieszk. + 130 m² wol-
ne, lokal handlowy,
działka 2,75 a,
cena 230 tys. zł

ok. ul. Długiej
kamienica ok. 550 m²,
9 mieszkań + 56 m²
wolne, działka 3,36 a
cena 210 tys. zł

Bronowice Wielkie
dom, superkomfort,
330 m², działka 12 a
cena 400 tys. zł

ul. Grotgera
200 m², 1/2 bliźniaka,
dz. 7 a, cena 260.000 zł

Biezanów
dom 60 letni, dz. 5 a
do remontu
cena 42 tys. zł

os. Oficerskie
superkomfort, dz. 3,1 a,
pow. 180 m², całk. wyk.
cena 240 tys. zł

Olsza
1/2 bliźniaka, dz. 4 a,
pow. 180 m²
cena 180 tys. zł

Zarzecze
250 m², wykończony,
dz. 6a, podpiwniczony
garaż, cena 140 tys. USD

Prokocim
wykończony, piętrowy,
działka 7 a, pow. 180 m²
cena 150 tys. zł

Wileńska
121 m², dz. 5,4 a
+ piwnice + poddasze
(2 pokoje)

Wola Justowska
1/2 bliźniaka, dz. 3,5 a,
pow. 180 m²
cena 77 tys. USD

Bronowice
działka 2,7 a,
pow. 230 m²
cena 235 tys. zł

Na Kozłowiec
140 m², dz. 7 a,
1/2 bliźniaka, narożny
cena 125.000 zł

LOKALE UŻYTKOWE - WYNAJEM

ok. ul. Limanowskiego
kamienica, pow. 500
m², 2 piętr., 2 linie tel.,
lokal biur.-produkcyj-
ny, cena 5.500 zł/mies.

Zwierzyniecka
lokal biurowy,
47 m², tel., ładne,
cena 800 zł/mies.

ok. Zwierzynieckiej
600 m² pow. magazy-
nowej, 2 piętra, WC,
winda
cena 4 zł + VAT/m²

Floriańska
oficyna, 30 m²,
WC, gabłota z frontu
cena 1500 zł/mies.

Azory
pow. 360 m²,
wolnostojący,
handlowo-usług.
cena 13 zł + VAT/m²

MIESZKANIA DO SPRZEDAŻY

Promienistych
4 pokoje, pow. 66 m²
superkomfort
cena 80 tys. zł

Biezanów
3 pokoje, pow. 62 m²,
cena 60 tys. zł

ul. Estońska
4 pokoje, pow. 75 m²
cena 78 tys. zł

Dąbie
4 pokoje, pow. 56 m²,
cena 70 tys. zł

ul. Fałata
5 pokoi, pow. 194 m²,
dwupoziomowe,
cena 70 tys. USD

POSZUKUJEMY OFERT KAMIENIC, DOMÓW I MIESZKAŃ DO WYNAJĘCIA I SPRZEDAŻY

AGENCJA

Sp. z o.o.

Tempus®



OBRÓT NIERUCHOMOŚCIAMI
MARKETING-KONSULTING
Kraków, ul. Pędzichów 4/2
tel./fax 32-42-86, tel. 32-31-67
tel. 78-26-07 w godz. 18 - 22

We wrześniu i październiku czynne: poniedziałek - piątek 9.00 - 19.00
sobota 9.00 - 13.00

MIESZKANIA DO SPRZEDAŻY

Zybkiewicza - 100 m², 4 pokoje, I piętro, hipoteczne, cena 1050 zł/m² (Z2)

Falata - pow. 200 m², 2 poziomy, 2 łazienki, kuchnia, IV piętro, telefon, 5 pokoi, deski, filizy, piwnice, ogrzewanie etażowe centralne, mieszkanie z pięknym widokiem na Kopiec Kościuszki, cena 70 tys. USD (F1)

Krowoderska - 170 m², I piętro, hipoteczne, 4 pokoje, parkiety, łazienka, kuchnia, etażowe ogrzewanie centralne, kominek, dwa wejścia, cena 60 tys. USD (K3)

Al. 29 Listopada - 41 m², wysoki parter, 1 pokój, parkiety, filizy, własność hipoteczna, cena 41 tys. zł (L3)

Al. 29 Listopada - 41 m², II piętro, 1 pokój, parkiety, własność hipoteczna, cena 41 tys. zł (L4)

KAMIENICE DO SPRZEDAŻY

Podgórze - kamienica z 1907 r., po remoncie, 700 m², 2 kondygnacje, strych do adaptacji, możliwość budowy oficyny i nadbudowy, działka 4,5 a, ogrodzona, 2 mieszkania wolne: 40 m² i 80 m², cena 150.000 USD (R1)

Śródmieście - kamienica z 1920 roku, wolne: lokal 200 m², mieszkanie 102 m², garsoniera 40 m², strych 200 m², reszta wolna w perspektywie, duże piwnice, kamienica częściowo po remoncie, działka 355 m², cena 350.000 USD (B1)

PARCELE - OKOLICE KRAKOWA

Przebieczany - 93 a, budowlana, pochyla do szosy, media w pobliżu działki, cena 400 zł/a (P5)

Niepołomice - działka 87 a, przemysłowo-usługowa, teren równy, wszystkie media przy działce, cena 85 tys. zł (N3)

Paczółkowie gm. Krzeszowice - 34 a, działka budowlana, widokowa, media na działce, cena 7500 zł (P9)

Dolina Kluczwody gm. Zabierzów - 84 a, budowlana, media na dział-

ce, pięknie położona widokowo, stary drzewostan, w dole działki przepływa strumyk, cena 28.000 zł (Z14)

Rabka - 40 a, działka kwadratowa, media na działce, teren równy, budowlana, cena 33 tys. USD (R5)

Siercza - 2 ha ze stodołą w tym 35 a budowlane, stok południowy, piękna lokalizacja, cena 70 tys. zł (S1a)

Kaszów - 32 a, budowlana, media na działce, cena 22.500 zł za całość (K13)

DOMY DO WYNAJĘCIA

Wola Justowska - 200 m², 2 kondygnacje, 6 pokoi, 2 kuchnie, garaż na 2 samochody, balkony, tarasy, częściowo umeblowane, telefon, c.o. - gazowe, działka 11a, ogrodzona, cena 1400 USD/mies. (W16)

Libertów - rezydencja, 300 m², 2 poziomy salon 45 m² z kominkiem, 6 pokoi, telefon, umeblowany, garaż na 3 samochody, piwnice, działka 30 a, cena 2000 USD/mies. (L7)

PARCELE W KRAKOWIE

Podgórze - 14 a, budowlana, media na działce, linia telefoniczna, cena 12.000 zł za całość (K10)

Pychowice - 53 a, budowlana, media na działce, linia telefoniczna, cena 3000 zł/a (P13)

Krowodrza - 26 a, budowlana, energia elektryczna, linia telefoniczna, inne media w trakcie budowy, cena 1100 USD/a (B6)

ul. Jasnogórska - 35 a, przemysłowo-usługowa, energia elektryczna, gaz i woda około 100 m od działki, cena 12 USD/m² (J1)

ul. Jasnogórska - 2 działki po 15 a, przemysłowo-usługowa, energia elektryczna, gaz i woda około 150 m od działki, cena 12 USD/m² (J2)

ul. Rączna - (od 7 do 10 a), działki budowlane, gaz, energia, woda na działce - 1500 zł/a

okolice ul. Babińskiego - 35 a, działka budowlana - 1500 zł/a

ul. Cechowa - 26 a, budowlana, energia elektryczna, woda, gaz, cena 1200 USD/a (C1)

ul. Chelmońskiego - 33 a, energia elektryczna, gaz i woda około 150 m od działki, cena 12 USD/m² (C3)

Pychowice - 53 a, budowlana, energia elektryczna, woda, gaz, linia telefoniczna, cena 3000 zł/a (P13)

DOMY DO SPRZEDAŻY POZA KRAKOWEM

Gaj - stan surowy, 200 m², z 1991 roku, garaż na dwa samochody, taras z zejściem do ogrodu, działka 7 a, cena 50 tys. zł (G1)

Gaj - dom do wykończenia, 2 kondygnacje, ok. 6 pokoi, budowany z białej cegły, główne media przy domu, działka 6 a, cena 60 tys. zł (G2)

Baczków - stan surowy zamknięty, pow. 250 m², 3 poziomy, podpiwniczony, 6 pokoi, studnia na działce, gaz w domu, prąd w odległości 18 m od domu, działka 10 a, cena 55 tys. zł (B3)

Trąbki - 265 m², stan surowy, 3 kondygnacje, 2 garaże, taras, piwnice, działka 7 a ogrodzona z dwóch stron, wszystkie media na działce, cena 82,5 tys. zł (T2)

Wieliczka - stan surowy otwarty, budowany z pustaka, działka 4 a, 140 m² pow. mieszkalnej, 3 poziomy, garaż, piwnice, media przy domu, cena 39.500 zł (W36)

Koźmice Wielkie - dom drewniany o pow. 150 m², z 1937 r., parterowy, działka 103 a, prąd, studnia, gaz obok domu, cena 35 tys. zł (K21)

Koźmice Wielkie - stan surowy otwarty, pow. całkowita 220 m², początek budowy 1990 r., media na działce, nie doprowadzone do domu, działka 16 a, na działce drzewa owocowe, cena 30 tys. zł (K4)

Wieliczka-Rożnowa - 100 m² parter + 100 m² strych, lata 50-te, 6 pokoi, piwnice 50 m², telefon, parkiety, filizy, kuchnia, łazienka, garaż, ogrzewanie centralne gazowe i koksowe, działka 67 a, warsztat, dom nadaje się na działalność gospodarczą, cena 130 tys. zł (W8)

DOMY DO SPRZEDAŻY W KRAKOWIE

Kraków-Krowodrza - 180 m², stan surowy zamknięty, III kondygnacje, dz. 3 a, prąd, woda, linia tel., kanalizacja, cena 55 tys. USD (E1)

Podgórze - pow. całk. 350 m², 10 letni, parter + 2 piętra, dwurodzinny, 7 pokoi, parkiety, filizy, piwnice, garaż na dwa samochody, ogrzewanie gazowe lub węgiel, działka 18 a, cena 180 tys. zł (K7)

Dębniki - 200 m², 2 kondygnacje, 4 pokoje, 2 kuchnie, 2 łazienki, piwnice, ogrzewanie c.o., działka 5 a, cena 110 tys. USD (D2)

Kraków-Krowodrza - 180 m², 3 kondygnacje, 6 pokoi, kuchnia, taras, telefon, parkiety, filizy, terakota, garaż, ogrzewanie gazowe, cena 99 tys. USD (G5)

Łagiewniki - 300 m², 4 pok., kuch., łazienka, 2 garaże, działka 6 a, ogrodzona, cena 180 tys. zł (K1)

Wola Justowska - 420 m², stan surowy, częściowo zamknięty, 3 kondygnacje, 11 pok., 3 łazienki, 2 kuch., taras, 4 balkony, piwnice, ogrzewanie gazowe, dz. 6 a, ogrodzona, cena 132 tys. USD (W17)

Krowodrza - stan surowy zamknięty, 350 m², 3 poziomy, piwnice, garaż, poddasze do adaptacji, działka 6 a, prąd, woda, gaz trzeba podłączyć, materiały budowlane, cena 100 tys. USD (C4)

Śródmieście - 73 m², dom z 1970 r., mieszkanie 3 pokojowe + pokój na biuro, na dole z osobnym wc, telefon, parkiety, filizy, ogrzewanie gazowe, garaż, ogródek 100 m², cena 53 tys. USD (P8)

Cichy Kącik - 200 m² + przyziemie mieszkalne, z 1939 roku, ok. 6 pokoi, 2 kuchnie, telefon, parkiety, filizy, garaż, ogrzewanie gazowe, działka 700 m², cena 220 tys. USD (D5)

OFERTA SPECJALNA

Wieliczka - 350 m², 4 letni, 2 kondygnacje, 9 pokoi, garderoba, piwnice, kotłownia, pralnia, 2 osobne garaże, pomieszczenia gospod., c.o. gazowe, działka 60 a budowlana, cena 130 tys. USD (W11)

BANK NIERUCHOMOŚCI

Biuro Pośrednictwa
ul. Biskupia 18
czynne 10 - 18

tel./fax 342-000

**KOMPLEKSOWA OBSŁUGA PRAWNA,
WYCENA NIERUCHOMOŚCI, USŁUGI GEODEZYJNE**

MIESZKANIA 2 POKOJOWE

48 m2 - **Ugorek**, IV/X p. - 60 tys. zł
50 m2 - **Mistrzejowice**, III/X p., telefon - 54 tys. zł
50 m2 - **Daszyńskiego**, I/III p., telefon, parkiet - 70 tys. zł
62 m2 - **św. Tomasza**, III/IV p., telefon - 86 tys. zł

MIESZKANIA 3 POKOJOWE

64,5 m2 - **Ruczaj Zaborze**, VII piętro - 73,5 tys. zł
81 m2 - **Grzegorzewska**, III p., dosk. na gabinet - 93 tys. zł
70 m2 - **Kurdwanów**, IX/X piętro - 70 tys. zł
61 m2 - **os. Podwawelskie**, VII piętro - 74 tys. zł
48 m2 - **Dąbie**, c. kuchnia, III/IV piętro - 55 tys. zł
46 m2 - **Piłotów**, telefon, superkomfort, X p. - 63 tys. zł
55 m2 - **os. Widok**, III/IV p. - 76 tys. zł
61 m2 - **Nad Potokiem**, wys. parter, superkomfort - 73 tys. zł
70 m2 - **Wola Duchacka**, parter, superkomfort, tel. - 74 tys. zł
74 m2 - **Łobzowska**, I piętro - 80 tys. zł

MIESZKANIA 4 POKOJOWE

110 m2 - **ul. Kremerowska**, parter, doskonale na biura - 125 tys. zł
72 m2 - **Sanocka**, wys. parter, superkomfort - 72 tys. zł
85 m2 - **II Pułku Lotniczego**, VI p., tel., superkomfort - 93 tys. zł
110 m2 - **Al. Słowackiego**, IV/V p., tel. - 120 tys. zł

POSZUKUJEMY DO SPRZEDAŻY MIESZKAŃ, DOMÓW, KAMIENIC - ZAPRASZAMY

DOMY

29 Listopada - dz. 7,5 a, 250 m2, dosk. na dział. handel-usług. - 140 tys. zł
Swoszowice - dz. 15 a, 300 m2 pow. użyt. - 250 tys. zł
Wola Justowska - dz. 7 a, 290 m2, b. ładny - 110 tys. \$
Wola Justowska - dz. 7 a, 270 m2, także jako dwurodz. - 175 tys. \$
Wola Justowska - rezydencja, dz. 14 a, 590 m2, superkomfort - 350 tys. \$
Dębniki - dz. 3 a, 130 m2, w zab. szereg. - 160 tys. zł
Zarzecze - dz. 6 a, 200 m2, atrakcyjne położony - 130 tys. \$
Kostrze - 100 m2, parterowy, dz. 7 a - 45 tys. zł
Czernichów - 100 m2, dz. 52 a - 62 tys. zł
Podstolice - 120 m2, dz. 98 a - 90 tys. zł
Wrócnice - 160 m2, dz. 24 a - 85 tys. zł
os. Stoki - 225 m2, dz. 5 a, stan sur. zamk. - 85 tys. zł
Bieżanów - 180 m2, dz. 6 a, stan sur. zamk. - 90 tys. zł
Prokocim - 200 m2, dz. 5 a - 150 tys. zł
ok. Sucheż - 280 m2, dz. 8 a - 85 tys. \$
OKAZJA! - Jugowice - 350 m2, nowy, superkomfort, tel., kompletnie wykończony, dz. 5 a (możl. powiększenia), b. dobra lokalizacja - 115 tys. \$
Kliny - 180 m2, dz. 3 a, zab. szereg., nowy - 180 tys. zł
Olsza - 210 m2, superkomfort, tel., dz. 4,5 a - ok. 95 tys. \$
os. Oficerskie - 7 pok., 3 garaże, pom. gospod., dz. 4 a - 110 tys. \$
Wola Justowska - poł. bliż., 220 m2, dobra lokalizacja - 110 tys. \$
Soboniewice - dz. 10 a, pow. 220 m2, nowy - 120 tys. \$

DO WYNAJĘCIA

Wola Justowska - dom, nowy, pięknie położony, 200 m2, zagospodarowana parcela, atrakcyjna cena
200 m od Zakopianki - 2 x 50 m2, na hurtownię - 1000 zł/mies.

OFERTA SPECJALNA

Teren pod zabudowę przemysłową o pow. 7 ha (możliwość podziału) w odległości 25 km od Centrum Krakowa, dogodny dojazd, przy głównych szlakach komunikacyjnych, możliwość ulg inwestycyjnych, kompletnie uzbrojona, atrakcyjna cena.



ul. Radomska 8
tel./fax 11-83-64
ul. Librowszczyzny 3
tel. 23-21-91

kupno - sprzedaż - wyceny: pon.-pt. 9.00 - 17.00

OKAZJA

Krowodrza - lokal handlowy, 61 m2 - 55 tys. zł
Hamernia - działka budowlana 32 a
Jugowice - dom 150 m2, dz. 8,9 a - 62 tys. USD
Podgórze - kamienica 400 m2, z wolnymi lokalami mieszkalnymi, dz. 6 a - 150 tys. zł

MIESZKANIA

Kraków-Centrum - 58 m2, 3 pok., II p. - 65 tys. zł
Składowskiej - 123 m2, 3 pok., III p. - 130 tys. zł
Kalwaryjska - 85 m2, 3 pok., tel., garaż blaszak - 95 tys. zł
Prądnik Czerwony - 67 m2, 4 pok., III p., wys. standard - 80 tys. zł
Olsza - 45,5 m2, 3 pok., X p., wys. standard - 1400 zł/m2
os. Na Skarpie - 43,3 m2, 1 pok., IV p. - 36 tys. zł

DOMY W KRAKOWIE

Restauracja z pełnym wyposażeniem, 500 m2 przy głównej trasie wyjazdowej z Krakowa - 500 tys. USD
Węgrzce - 360 m2, działka 8 a, stan sur. zamk. - 98 tys. zł
Nowa Huta - 150 m2, dz. 23 a, wys. standard - 180 tys. zł

Wola Justowska - 310 m2, działka 4 a - 85 tys. USD
ul. Kobierzyńska - 260 m2, stan sur., dz. 11,6 a - 55 tys. USD
rej. Pl. Boh. Gęta - 3/4 kamieniczki 109 m2, dz. 3 a - 85 tys. zł
rej. Pl. Boh. Gęta - kamieniczka 150 m2, dz. 3,2 a - 95 tys. zł
Stary Bieżanów - 248 m2, stan sur. zamk., dz. 6 a - 85 tys. zł

DOMY POZA KRAKOWEM

Tarnów - 210 m2, działka 16 a - 55 tys. USD
Pieniny - 350 m2, działka 6 a - 65 tys. USD
Żegocina - 190 m2, dz. 4,5 a - 70 tys. USD
Wieliczka - 350 m2, działka 60 a - 100 tys. USD
Zakopane - 300 m2, 7 pok. - 85 tys. USD

KAMIENICE

Gertrudy - 900 m2, działka 12,5 a - 160 tys. USD
Kazimierz - 4470 m2, do remontu - 950 tys. USD
Kazimierz - 500 m2, do remontu - 200 tys. USD
Kraków - Centrum - 900 m2 - 550 tys. zł
Nad Wisłą - z 1930 r. - 300 tys. zł

DZIAŁKI

Modliczka - działka budowlana, 42 a - 1500 zł/a
Krowodrza - garaż 25 m2 - 625 zł/m2

Poszukujemy - domów i mieszkań do sprzedaży

ZAPRASZAMY DO NASZYCH BIUR

MADOM s.c. **NIERUCHOMOŚCI**
 DZIAŁKI - MIESZKANIA
 KUPNO ● SPRZEDAŻ ● WYNAJEM
 tel./fax 44-76-36
 31-946 Kraków, os. Teatralne 10 (budynek kina "Świt")

MIESZKANIA

- 36 m2** - 1 pokój + kuchnia, os. Zielone, parter, telefon - 40 tys. zł
36 m2 - 2 pokoje + ciemna kuch., os. Kazimierzowskie, II piętro - 41 tys. zł
42 m2 - 2 pokoje + kuchnia, os. Albertyńskie, V p., tel. - 47 tys. zł
54 m2 - 2 pokoje + kuchnia, os. Szklane Domy, IV p., tel. - 70 tys. zł

DOMY

- Czarnochowice** - dworek 500 m2, stan surowy, działka 25 a, (sad), pełne uzbrojenie - równ. 50 tys. USD
Czyżyny - 280 m2, bliźniak wykończony + garaż 80 m2, działka 4,85 a, nowy, do objęcia natychmiast - równ. 80 tys. USD,
Miechów - 120 m2, 4 pokoje, podpiwniczony, możliwość nadbudowy, dz. 9 a, centrum miasta - 100 tys. zł
Przylasek Wyciążski - 80 m2, drewniany + zabudowania, garaż, dz. 40 a - 63 tys. zł

DZIAŁKI

- Michałowice** - 47 a, w tym 12 a bud. - 15.000 zł
Zabierzów - 20 a, ogrodzona, uzbrojona - równ. 30 tys. USD
Mogila - 11 a, uzbrojona, ogrodzona - 25 mln zł/a
Krzyszkowice k/Wieliczki - 36 a w tym 12 a bud., uzbr. - 18 tys. zł
Mogila, ul. Żagłowa - 25 a, bud., częściowo uzbr. - 15 mln zł/a

DZIAŁAMY NA ZLECENIA INDYWIDUALNE

"HEJNAR"
 Kraków, ul. Sarego 10
BIURO POŚREDNICTWA NIERUCHOMOŚCI
 Tel. 22-76-29, 21-35-40
 9.30 - 18.00

MIESZKANIA:**1 POKOJOWE:**

ul. Kmieca - (ok. ul. Wrocławskiej), 37 m2, II/III p., loggia, parkiet, hipot. - 500 mln zł

2 POKOJOWE:

ul. Łużycka - os. Paski Wielkie, 45 m2, parter/X p., loggia, j. kuchnia, standard, spół. własnościowe, cena 500 mln zł

3 POKOJOWE:

ul. Pilotów - Olsza, 52,5 m2, parter/X p., j. kuch., filzy, boazeria, tel., spół. własnościowe - 650 mln zł
ul. Gołaśka - Wola Duchacka - standard, 62 m2, III/IV p., loggia, spół. własnościowe - 620 mln zł
ul. Wierńska - Olsza, 57 m2, IV/IV p., filzy, parkiet, telefon, garaż, spół. własnościowe - 750 mln zł (z garażem)
ul. Boh. Wielnamu - Olsza, 46 m2, parter/IV p., c. k., filzy, tel., spół. własn. - 500 mln zł
os. Oświecenia - N. Huta, 56 m2, parter/IV p., loggia, standard, spół. własn. - 600 mln zł

APARTAMENT:

ul. Łobzowska - 120 m2, II/IV p., 3 pok. + kuchnia + łazienka, superkomfort, witraże, stolarka stylizowana - 120 tys. USD
ul. Floriańska - piętro w kamienicy z przeznaczeniem na biura 140 m2 (115 m2 pow. użyt.), I/IV p., stan idealny - 250 tys. USD

DOMY:

Libertów - 120 m2, dz. 30 a, dwupoziom., do wykończ. - 950 mln zł
Lusina - 240 m2, stan sur., dz. 27 a - 600 mln zł
Stare Paski - 210 m2 do wykończenia, dz. 11 a - 1,4 mld zł

N. Bieżanów - 100 m2, dz. 3,5 a, parterowy, cegła, 2 pok. + kuch. + łaz. - 320 mln zł
ul. Zakamycze - 300 m2, duży garaż, dz. 15 a, 80% wyk. - 2,5 mld zł
ul. Zakamycze - 130 m2 + garaż, dz. 53 a, cena 3 mld zł
os. Kliny - segment w zab. szereg., 140 m2, dz. 3 a - 1,5 mld zł
os. Kliny - 150 m2, dz. 7,26 a, stan sur. otwarty - 45 tys. USD
Skotniki - 280 m2, stan sur. - 800 mln zł
Bieńczyce - 150 m2, dz. 11 a, dom drewniany, parterowy - 600 mln zł
Olsza - 110 m2, dz. 6 a, parterowy, powojenny - 1,4 mld zł
Kryspinów - 120 m2, parter, piwnice, 80 m2 do rozbudowy poddasze, działka 30 a - 600 mln zł
Czyżyny - 280 m2, dz. 5 a, 3 kondygnacje + garaż - 85 tys. USD
St. Bieżanów - 200 m2, dz. 30 a, stan sur. - 1 mld zł

DZIAŁKI:

Pychowice - 27 a - 15 mln zł/a
Hamernia - 9 a - 25 mln zł/a
Cholerzyn - 50 a - 4 mln zł/a
Bronowice Wielkie - 27 a - 650 mln zł
Ściejowice - 37 a - 180 mln zł
Lusina - 59 a - 15 mln zł/a
Węgrce - 5 a - 130 mln zł
Myślenice - 24 a - 15 mln zł/a

LOKALE WYNAJEM:

lok. hand. - **ul. Zwierzyniecka**, 150 m2 - 700 tys. zł/m2
 lok. hand.-usług. - **Rondo Mogiłskie**, 38 m2 usługi + 42 m2 handel - 17 mln zł/mies.
 lok. hand.-usług. - **B. Prądnik**, 50 m2, pawilon wolnostojący - 5 mln zł/mies.
 lok. biurowy - **ul. Grzegórzecka**, 16 m2 (I p.) - 3,2 mln zł, 18 m2 (II p.) - 3,6 mln zł
 biura - budynek III kondyg. 500 m2, **Kazimierz** - 3 tys. USD/mies.

Pośrednictwo Obrotu Nieruchomościami STAROWIŚLNA 20
210-876

MIESZKANIA - SPRZEDAŻ

- ul. Wysłouchów** - 1 pok., j. kuch., 38 m2 - 38 tys. zł
os. Jagiellońskie - 2 pok., j. kuch., II p., 45 m2 - 48 tys. zł
ul. Fiołkowa - 4 pok., j. kuch., 56 m2, IV p. - 57 tys. zł
os. Kościuszkowskie - 42 m2, 2 pok., j. kuch., tel. X p. - 45 tys. zł
ul. Rydygiera - 2 pok. + j. kuch., II piętro, tel., balkon - 40 tys. zł
Kurdwanów - 70 m2, IX piętro, 3 pok. + j. kuch. - 1200 zł/m2
ul. Czarnieckiego - 1/2 oficyny, 80 m2, tel., 2 poziomy + strych do adaptacji - 80 tys. zł
os. Na Skarpie - 1 pok., j. k., + aneks jadalny, możl. przyłącz. niezadaptowanej części strychu 43,5 m2 - 43 tys. zł
ul. Ściegiennego - 46 m2, 2 pok., j. k., tel., wc, łazienka - 55 tys. zł
ul. Wysłouchów - 59 m2, 3 pok., j. k. - 62 tys. zł
Al. Słowackiego - 110 m2, 4 pok., j. k., łaz., wc, udział w kamienicy 1/8 - 120 tys. zł

DOMY - SPRZEDAŻ

Zarabie - dom całoroczny, dz. 5 a, stan sur. zamk., 220 m2, 7 pok., 2 tar-

zinki, 2 kuchnie, garaż, 2 tarasy - 62 tys. zł + materiały

Borek Fałęcki - dom parterowy z adaptowanym poddaszem, działka 3,5 a, pow. miesz. ok. 200 m2, telefon, wykończony w 80%, salon, pok. dzienny, 3 sypialnie, łazienka, WC, kuch., mały ogród - 85 tys. zł

Wzgórza Krzesławickie - 400 m2 pow. miesz., dz. 10 a, stan surowy zamknięty (wykończenie 80%, gaz, woda, prąd, kanalizacja) - 90 tys. zł

Wola Justowska - dom w stanie sur. półzamkniętym p.c. 500 m2, działka 10 a - 170 tys. zł

DZIAŁKI

Piaski - pięknie położone dz. bud., każda ok. 10 a - 3 tys. zł/a

Zielonki - dz. bud.-rolna, 64 a, cena do uzgodnienia

Bronowice - ul. Tetmajera - 8 a, pełne uzbr. - 50 tys. zł

ul. Kobierzyńska - 32 a, możl. budowy 2 domów - 48 tys. zł

Oferta specjalna -

Do wynajęcia biura w Centrum - **blisko Rynku Głównego**, II p., 90 m2, 2 telefony - 25 zł/m2

przy Rynku Gl. - I p., tel., 53 m2 - 800 zł/mies.

POSZUKUJEMY MIESZKAŃ - LOKALI - DZIAŁEK ZAPRASZAMY

mgr DĄBROWSKA - MAZUR**22-93-89, 21-75-87****SALWATORSKA 18/2**

(dawniej Karmelicka 56)

Poszukujemy domów, mieszkań, lokali do kupna i wynajmu

DOMY - SPRZEDAŻ

Wieliczka - Bogucice - 160 m2, dz. 12 a - 60 tys. USD

Morawica - (do remontu) ok. 100 m2, dz. 3 a - 7,500 zł

DZIAŁKI

Tetmajera - 7 a - 32 tys. zł

Śledziejowice - 15 a - 12 tys. zł

działki k/Niepołomic - 5.000 zł/a

MIESZKANIA - SPRZEDAŻ 3 pokojowe

ul. Czarnogórska - 58 m2 - 72.000 zł

ul. Długa - 80 m2 - 92.000 zł

ul. Chrobrego - 85 m2 + garaż - 55 tys. USD

4 pokojowe

Kazimierza Wilk. - 75 m2 + garaż - 49 tys. USD

DOMY - wynajem

Swoszowice - 150 m2, dz. 14 a, tel., superkomfort - 1.200 USD/mies.

Krzyszowice - tel., 4 pok., dz. 5 a - 300 USD/mies.

MIESZKANIA - wynajem

ul. Kantora - 54 m2, 3 pok., tel. - 600 zł/mies. (za 1/2 roku z góry)

LOKALE BIUROWE - wynajem

Basztowa - II i III p., 2 x 140 m2, do remontu - 10 USD/m2 - do rozliczenia

hotel Forum - pow. biurowo-ekspozycyjne, 100 m2 - 12 USD/m2

GARAŻE - wynajem

Basztowa - 300 zł/mies.

SPRZEDAŻ

Kleparz - kiosk 10 m - 13 tys. zł

Czekamy na Państwa oferty

LOGIS BIURO PRAWNE
I OBROTU NIERUCHOMOŚCIAMI

ul. Szewska 21, tel. 22-09-87

pełna obsługa prawna, administrowanie nieruchomościami, porady prawne.

BIURO POSZUKUJE MIESZKAŃ I DOMÓW DO SPRZEDAŻY I WYNAJMU

OFERTA SPECJALNA!

Krowodrza - willa secesyjna po remoncie, pow. 500 m², 2 garaże, cena równ. 450 USD

Kamienice

Krowodrza - kamienica o pow. 1000 m², 4 kondygnacje, 100 m² lokali handlowych, wolna 1 kondygnacja 200 m², cena równ. 240 tys. USD

Podgórze - kamienica o pow. 1000 m², 1 kondygnacja wolna, stan techn. dobry, cena 350.000 zł

Domy

Bronowice - dom o pow. 200 m², 5 pok., dz. 4 a, cena równ. 80 tys. USD

Swoszowice - dom 20-letni, pow. 200 m², 5 pokoi, kuchnia, 2 łazienki, cena równ. 90 tys. USD

Bronowice - dom z lat 70-tych, pow. 320 m², działka 8 a, cena równ. 100 tys. USD

Przegorzały - dom 10-letni, w zabudowie bliźniaczej, pow. 230 m², działka 4 a, cena równ. 76 tys. USD

Krowodrza - dom nowy w zabudowie szeregowej, pow. miesz. 110 m², działka 2,5 a, cena 175 tys. zł

Okazje

domy do remontu na obrzeżach Krakowa:
Bieżanów - 90 m², dz. 70 a, cena

60.000 zł
Rejon Swoszowic - 80 m², dz. 12 a, cena 60.000 zł

okolica Skały - 85 m², dz. 27 a, cena 25.000 zł

Swoszowice - dom w zabudowie bliźniaczej, 220 m², dwukondygnacyjny, 1 kondygnacja do wykończenia, dz. 6 a, cena równ. 46 tys. USD (ew. w rozliczeniu mieszkanie 3 pokojowe).

Mieszkania

garsoniera - 29 m², os. Kombatantów, III p., cena 34.000 zł

2 pokojowe - 57 m², Salwator, parter, ogrzew. gazowe, parkiet, cena 67.000 zł

2 pokojowe - 51 m², os. Dywizjonu 303, VIII p., cena 51.000 zł

3 pokojowe 50 m², parkiet, telefon, parter, cena 56.000 zł

3 pokojowe - 56 m², os. Oświecenia, parter, cena 63.000 zł

4 pokojowe - 66 m², II p., os. Piastów, telefon, cena 67.000 zł

Wynajem

Krowodrza - dom 7 pok., nowy, telefon, bez mebli, cena równ. 800 USD/mies.

Kliny - dom 5 pok., pow. 210 m², telefon, bez mebli, cena równ. 700 USD/mies.

H & K
HAJTO & KOWALIK
Kraków, ul. Zamkowa 4, tel. 66-41-58
31-047 Kraków, ul. Sarego 19
tel. 22-58-27, 22-56-75, fax 22-58-06

DO WYNAJĘCIA

	pow. w m ²	cena zł
św. Agnieszki - handl., restauracja (front)	330	7.200
Kalwaryjska - biurowo-administracyjny	700	35.000
Centrum - garaż	20	500
Loretańska - II piętro, biura	48	960
Królewska - I piętro, mieszkanie	79	730
Grodzka - I piętro, biura	280	25 USD/m ²
Królewska - bank, gastr., rozrywka	1000	40.000
Grodzka - II piętro, biura	280	20 USD/m ²

MIESZKANIA DO SPRZEDAŻY

	pow. w m ²	cena zł
Łużycka - 3 pokoje, kuchnia, loggia, telefon	57	55.000
Zybkiewicza - 4 pokoje, do remontu	100	105.000
Starowiślna - 3 pokoje, I piętro, telefon	63	90.000
Al. Pokoju - 3 pokoje, kuchnia, telefon	50	62.000

DO SPRZEDAŻY

	pow. w m ²	cena zł
Bora Komorowskiego - bud., usług., biur.	600	500.000
Powstańców - dom wolnostojący + dz. 7 a	110	90.000
Rynek Główny - piwnice	217	500.000
Piaseczyńska - dz. użytkowa	25,35a	50.000
Al. Focha - gastronomia, biura, salon samoch.	300	300.000
Jablonkowska - dom wolnostojący + dz. 4 a	110	130.000

INTER POLMEX

POŚREDNICTWO NIERUCHOMOŚCI
Kraków, św. Marka 31

tel. 22-49-22, 22-46-90, tel./fax 21-90-47

DO SPRZEDAŻY

3 pokoje - 78 m², telefon, komfortowe, Śródmieście - 13 mln zł/m²
3 pokoje - nowe, z odpisem, 62,8 m², z garażem, Wysłouchów - 620 mln zł

3 pokoje - 81 m², do remontu, Śródmieście - 9 mln zł/m²

4 pokoje - 55,5 m², garaż, telefon, ul. Wileńska - 750 mln zł

Łagiewniki - 1/2 domu, 150 m² z lokalem użytkowym - 65 tys. USD

Lusina - działka budowlana, częściowo uzbr., 21 a - 210 mln zł

Targowiska - działka budowlana 70 a, trasa Tarnów-Nowa Huta, uzbrojona - 7 mln zł/a do negocjacji

Centrum - lokal użytkowy 77 m², parter, front, witryny, po remoncie - 2 mld zł

Krowodrza - lokal użytkowy 50 m², przyzemie po remoncie, hotelek - 20 tys. USD

DO WYNAJĘCIA

Lokal biurowy 80 m², parter, tel., socjalne centrum - 20 mln zł/mies.

Śródmieście - lokal biurowy 40 m², parter - 5 mln zł/mies.

ok. Reymonta - lokal handlowy 77 m², front, witryny, telefon, 190 tys. zł/m²

DZIAŁKI

Łuczycze - działka uzbrojona - 4 mln zł/a

Poszukujemy sstrychów do sprzedaży - Centrum, Krowodrza

**ZAPEWNIAMY KOMPLEKSOWĄ OBSŁUGĘ PRAWNĄ
WYKONUJEMY KOMPLEKSOWE REMONTY I ADAPTACJĘ LOKALI
POSZUKUJEMY MIESZKAŃ, DOMÓW I DZIAŁEK DO SPRZEDAŻY
(OD ZGŁASZAJĄCYCH SIĘ NIE POBIERAMY PROWIZJI)**

**BIURO NIERUCHOMOŚCI
I POŚREDNICTWA s.c.**

ul. Karmelicka 17
tel. (012) 22-10-57

Al. Słowackiego 11b/23
tel. (012) 32-12-10

czynne: pon.-pt. w godz. 10-18

Salwator - dz. bud. 12 a ze starym domkiem - 180.000 zł

Al. Kasztanowa - działka budowlana-usługowa, 22 a - 130.000 zł

ul. Kielecka - część domu z oddzielnym wejściem, wydzielona hipotecznie, 92 m², 3 pok., I piętro, z garażem wolnostojącym - 110.000 zł

ul. Lubomirskiego - kamienica 588 m², dz. 5 a, 2 wolne mieszkania 35 m² i 33 m² - 185.000 zł

Swoszowice - komfortowy dom 160 m², z tel., dz. 15 a, miejsce na pawilon usług. - 100.000 USD

Paszkówka - dom do wykończenia 220 m² bud. z cegły, dz. 64 a - 55.000 zł

Libertów - dom w stanie sur. zamk., 150 m² otynkowany, dz. 30 a - 86.000 zł

ul. Wielopole - mieszkanie 3 pok., 90 m², III p., z udziałem w kamienicy - 100.000 zł

ul. Brodowicza - mieszkanie 2 pok., 60 m², I p. - 30.000 USD

Prkocim - dom w stanie sur. otw., zadaszony, 200 m², dz. 23 a - 33.000 zł

Wieliczka - komfortowy dom, 160 m², z telefonem, dz. 15 a - 140.000 zł

Igołomia - hala prod.-warsztatowa, z pom. biurowymi i tel, 200 m², dz. 16 a - 80.000 zł

Gaj - dom w stanie sur. otw., dz. 12 a, 250 m² - 60.000 zł

ul. Zybkiewicza - mieszkanie 100 m², 4 pok., I p. - 105.000 zł

**ZAPRASZAMY
do nowo otwartego
biura
przy Al. Słowackiego 11b/23
tel. 32-12-10**



**PRZEDSIĘBIORSTWO
USŁUGOWO - HANDLOWE**
Spółka z o.o.
31-159 Kraków, Al. J. Słowackiego 29

Biuro Obrotu Nieruchomościami
Kraków, ul. Bieńczyńska 168
tel. 43-00-25, fax 43-67-55

LOKALE HANDLOWE
sprzedaż - najem
w Centrum Handlowym "TOMEX"

DZIAŁKI

Bębło - (dolina Będkowska) - działka budowlana 40 a, uzbrojona, ogrodzona, zagospodarowana, z altaną - 18.000 zł
Łęg - dz. bud. na cele komercyjne, za ośrodkiem TV, 70 a - 2000 zł/a
okolica Brzeźnicy - dz. bud. uzbr., ok. 20 km od Krakowa (wielkość i cena do uzgodnienia), posiadłość ok. 2 ha z dworkiem
Bielany - dz. 40 a pięknie położona, budownictwo rekreacyjne

DOMY

Nowa Huta - Mistrzejowice Wschód - segment narożny w zabud. szeregowej, dz. 4 a, własn. hipot. - 150.000 zł
Północna część Krakowa - domki w zabudowie szeregowej o pow. użytkowej 220,9 m² i 258 m², działka 3 a, atrakcyjna lokalizacja
Okolice Niepołomic - domki wolnostojące i pow. użytkowej 105 m², działka 8 a, wolnostojący garaż, piękna okolica
Poszukujemy domu - superkomfortowego lub w stanie sur. zamk. w okolicy Piastowskiej, Widok, Bronowic, Prądnika
Łazurowe Wybrzeże - posiadłość w pięknym parku z widokiem na morze, basen o nieregularnym kształcie, luksusowe umeblowanie, 20 minut samochodem do Cannes - równoważność 1,5 mln USD
Pojezierze Drawskie - dom mieszkalno-usługowy, dz. 4667 m², 6 sklepów z pasażem handl., kawiarnia i restauracja z zapleczem, mieszkanie 150 m², na półpiętrze 2 pok., poddasze 350 m² przygotowane do adaptacji na usługi hotelowe, w części piwnicznej około 150 m² pod rekreację, na działce plac betonowy 3000 m² oświetlony - 400.000 zł
Las - 2,5 ha mieszany z przepływającym strumykiem do sprzedania, okolice Kalwarii Zebrzydowskiej

MIESZKANIA, DOMY, DZIAŁKI, LOKALE
kupno - sprzedaż - wynajem
pełna obsługa prawna i notarialna



tel. 11-00-79
12-52-90 w. 157 i 154
Kraków,
BIURO NIERUCHOMOŚCI Al. 29-go Listopada 130

WYBRANE OFERTY

DOMY

ul. **Kobierzyńska** - 250 m², st. sur. dz. 11 a - 1 mld zł
Swozowice - stan sur. 315 m², dz. 10 a - 2 mld zł
Tonie - stan surowy, 300 m², dz. 3 a - 900 mln zł
Zagórzycy + szklarnia - 240 m², dz. 20 a - ok. 3 mld zł
Pisary - 300 m², dz. 20 a - 70 tys. USD
ul. **Gdyńska** - 300 m², dz. 7,5 a, stan sur. - 45 tys. USD
Wola Justowska - 110 m², dz. 10 a - 150 tys. USD
Wola Justowska - 300 m², dz. 10 a - 2,5 mld zł
Al. 29 Listopada - 100 m², dz. 4 a, cena do uzgodnienia
Biezanów - 250 m², umebl. - 90 tys. USD

DZIAŁKI

Skotniki - 7 a - 19 mln zł/a
Żabiniec - 23 a - 30 mln zł/a
ul. Emaus - ok. Błoń - 5,25 a - 100 mln zł/a
ul. Rydlówka - 24 a - 60 mln zł/a
Prądnik Czerwony - 30a - 30 tys. USD
ul. Miarowa - 8 a, 7 a - 13 mln zł/a
Swozowice - 15 a - 1000 USD/a
ul. Na Polach - 14 a - 25 mln zł/a
Głogoczów - 18 a - 150 mln zł
Tonie - 53 a - 15 mln zł/a
Rząska - 9 a - 10 mln zł/a
ul. F. Zolla - 5,4 a - 100 mln zł
Kąpielowa - 21 a - 25 mln zł/a
Myślenicka - 10 a - 20 mln zł/a
Michałowice - 2 x 21 a - 10 mln zł/a
Nielepice - 53 a - 160 mln zł
Dobczyce - 10 a - 20 mln zł/a
Wrząsowice - 30 a - 8 mln zł/a
Michałowice - 84 a - 10 mln zł/a
dz. usług. w rej. ul. Jasnogórskiej, Kobierzyńskiej, Chelmońskiego, Biezanów

fereny pod bud. wielorodzinna:
Ruczaj, Kurdwanów,

Ośrodek wypoczynkowy nad morzem - do sprzedaży

MIESZKANIA

ul. **Nawojki** - 49 m² - 600 mln zł
ul. **Dobrego Pasterza** - 120 m² do wyk. - 9 mln zł/m²

DO WYNAJĘCIA

ul. **Prądnicka** - 27 a, ogrodzone - 27 mln zł/mies.
Bochnia - hala prod. 1200 m²
ul. **Żmujdzka** - garaż 80 m² - 100 tys./m²
ul. **Urzędnicza** - lokal biurowy, 50 m² - 200 tys. zł/m²

AGENCJA NIERUCHOMOŚCI



Kraków, ul. Krakowska 21

TEL. 56-55-01

MIESZKANIA:

Garsoniera:

ul. **Koszykarska 28** - w trakcie budowy, oddane marzec '96 - cesja 1600 zł (odpis)

2 pokoje:

ul. **Wysłouchów** - 51 m², parter, oddane czerwiec '96 - 1000 zł/m² (odpis)
ul. **Powstańców** - 51 m², telefon, parter, loggia, garaż - 56.000 zł
os. **Kazimierzowskie** - 38 m², V/X p., tel. - 38.000 zł

3 pokoje:

ul. **Aleksandry** - 62 m², VII/X - 62 tys. zł
ul. **Heleny** - 67 m², I/IV, tel., loggia, parkiet - 75.000 zł
ul. **Grzegórzecka** - 81 m², kamienica, 3 piętro, parkiet - 93.500 zł
ul. **Na Błonie** - 55 m², tel., III/IV p., loggia, parkiet - 75.000 zł
ul. **Bajeczna** - 48 m², III/IV p., tel. - 55.500 zł
ul. **Śliczna** - 59 m², VIII/X p., tel., loggia, parkiet - 71.000 zł

4 pokoje:

ul. **Estońska** - 75 m², II/IV - 75.000 zł
Centrum B - 90 m² - II/IV, tel., parkiet - 90.000 zł

DOMY:

Lanckorona - 1,85 ha w tym 28 a lasu, 4 pokoje, kuch., łaz. - 70 tys. zł
Wilkowice - 251 m², dz. 5 a, 6 pok., kuch., 2 łazienki - 175 tys. zł
Paszówka - 4 pokoje, kuchnia, łazienka, dz. 15 a - 60 tys. zł
Rząska - 1/4 nieruchomości, miesz. 90 m², po remoncie + dz. 11 a

DZIAŁKI

Kliny - 6,8 a i 7,1 a - 3600 zł/a
Bielany - 30 a - 60 tys. zł
Kobierzyn - 7,2 a - 1800zł/a
Kliny - 16,5 a - 35 tys. zł
Libertów - 10 a - 1700 zł/a

FIRMA "OTTO" NIERUCHOMOŚCI

Kraków, ul. Śliczna 34
tel. 11-03-21 w. 118
49-82-12

Pełna obsługa prawna, notarialna, budowlana

MIESZKANIA:

1 pok. - ul. **Śliczna**, 36 m², tel., VII p. - 490 mln zł
1 pok. - **Biezanów**, 36 m², tel., IV p. - 370 mln zł
1 pok. + 2 lokale hand. - **Dębniki**, 100 m² - 1,2 mld zł
2 pok. - os. **Sportowe**, 50 m², tel., parter - 550 mln zł
2 pok. - os. **Dywizjonu 303**, 51 m², IX p. - 450 mln zł
2 pok. - **Krowoderskich Zuchów**, 38 m², I p. - 530 mln zł
3 pok. - ul. **Piłotów**, 53 m², tel., parter - 650 mln zł
3 pok. - **Mistrzejowice**, 64 m², tel., II p. - 670 mln zł
3 pok. - **Biezanów**, 67 m², tel., I p. - 720 mln zł (+ garaż)
6 pok. - **Al. Mickiewicza**, 160 m², II p. - 60 tys. USD

DOMY:

ul. **Lea** - 300 m², 3 a - 200 tys. USD
os. **Kliny** - 180 m², 3,5 a - 75 tys. USD
Wola Justowska - 300 m², dz. 7 a - 175 tys. USD
ul. **Piłotów** - 140 m² (do remontu), dz. 3,5 a - 800 mln zł
Swozowice - 180 m², dz. 15 a, 2

garaże, wiaty - 100 tys. USD
Podgórze - 160 m², dz. 7 a - 670 mln zł (do wykończenia)
os. **Oficerskie** - 160 m², dz. 3 a - 90 tys. USD

DO WYNAJĘCIA:

dom - **Wola Justowska**, 140 m² - 1400 USD/mies.
dom - ul. **Wileńska** - 1000 USD/mies.
dom - **Podgórze**, 200 m² - 1800 USD/mies.
piętro - 100 m² - 500 USD/mies.
lokale handlowe - ul. **Stawkowska**, **Starowiślna**

DZIAŁKI:

przy **Zakopance** - 1,2 ha z budynkiem 600 m², cena do uzgod.
Kurdwanów - budowlana 15 a - 250 mln zł
Podgórze - bud. 39 a - 750 mln zł
ok. **Ojcowa** - dz. 40 a - 10 mln zł/a

Oferujemy również biura i powierzchnie magazynowe:

ul. **Grzegórzecka** - 600 m², ul. **Piłotów** - 100 m² + biura, ul. **Kalwaryjska** - biura



POŚREDNICTWO NIERUCHOMOŚCI

OKAZJA!



Atrakcyjna, luksusowo wykończona (najnowsze technologie) rezydencja 400 m², położona na pięknej widokowo działce w Bronowicach - do sprzedania

Promocyjna oferta bez prowizji!

DOMY - SPRZEDAŻ

Wola Justowska - 1/2 bliźniaka, wolnostojące, stany surowe os. Oficerskie - segment 120 m², ul. Zarzecze, Zarabie-Stróża, Swoszowice, ok. ul. Łokietka - stan surowy ("Wiarasie")
Kryspinów - dom letniskowy, dz. 14a
Garaż - ok. ul. Prądnickiej - 12 tys. zł

OKAZJA!

Zabierzów - luksusowy dom z ba-

senem, dz. 15 a - 150 tys. USD
Opatkowice - dom 400 m², dz. 20 a, stan sur. zamknięty, mocno zaawansowany - 110 tys. USD

PARCELE - SPRZEDAŻ

Zabierzów, Węgrzce, Prądnik Czerwony, Nowa Huta, Nowa Wieś, Chelm, Wola Rzędzińska k/ Tarnowa, Łętownia k/Jordanowa

NAJEM - DOMÓW

Wola Justowska, Wróblowice

NAJEM - LOKALI UŻYTKOWYCH

Myślenice (na gabinety lekarskie), ul. Mikołajska - lokal sklepowy, Kazimierz - na agencję towarową, biura: Cybulskiego (20 m², 30 m²), ul. Siemiradzkiego (136 m²), ul. Czapskich (800 m²), ul. Szeroka (550 m²), ul. Moniuszki (120 m²), ul. Pachoskiego (90 m²), ul. Karmelicka (200 m²)
garaże: ul. Głowackiego, okolice ul. Warmijskiej

KRZYSZTOF HAWLENA
ul. Olimpijska 23, (róg Piastowskiej)
30-065 Kraków, tel./fax 37-34-81

**OBŚLUGA NOTARIALNA
WYCENY
USŁUGI GEODEZYJNE
I PROJEKTOWANIE**

§ DOMICYL
mgr B. Kasperczyk - Kozek

**KANCELARIA PRAWNA
POŚREDNICTWO OBROTU NIERUCHOMOŚCIAMI**

Kraków, ul. Nowowiejska 11/6
(róg ul. Królewskiej)
TEL. 36-69-71, 34-33-31
Krzeszowice - Rynek 7

DOMY - SPRZEDAŻ

Okolica podgórska - 50 km od Krakowa, nowy, superkomfortowy dom (3 kondygnacje), salon z kominkiem, 8 pokoi, 3 łazienki, dz. 10 a - 200.000 USD

Krzeszowice, 320 m², (do wykończenia), dz. 0,20 ha, ciekawa lokalizacja - 70.000 zł

k/Krzeszowic, dom 320 m², działka 0,29 ha, lokal użytkowy - 68.000 zł

Krzeszowice (centrum), nowa willa, 150 m², gabinet, garaż, dz. 6 a - 150.000 zł

Krzeszowice - dom 160 m² z obiektem prod.-usługowym 320 m², dz. 0,30 ha - 200.000 zł

MIESZKANIA - SPRZEDAŻ

Kochanowskiego - 82 m² - 73.000 zł

os. Widok - 57 m², 3 pokoje - 68.000 zł

Kozłówek - 38 m², 2 pokoje - 39.500 zł

ul. Szlak - 1 pokojowe, 38 m² - 47.000 zł

ul. Kazimierza Wilk. - 3 pokojowe, 67 m² - 83.500 zł

Ściegiennego - 3 pokojowe, 68 m² - 68.000 zł

ul. Długa - 80 m² - 93.000 zł

ul. Kazimierza Wilk. - 3 pok., 60 m² - 86.00 zł

DO WYNAJĘCIA

Krowodrza - 3 pokojowe, superkomfortowe - 650 zł

k/Krzeszowic - dom pod usługi 200 m² - 500 zł

Kupimy nowe mieszkania, działki Krowodrza, Śródmieście

KRAKOWSKI ZESPÓŁ EKSPERTÓW
"WACETOB - PZITB" s.c.
BIURO OBROTU NIERUCHOMOŚCIAMI

30-048 KRAKÓW, ul. Juliusza Lea 16 A, pok. 2
tel. (012) 33-02-77 wew. 339
fax (012) 12-47-05

Działki do sprzedaży:

Swoszowice - 15 a, cena 2500 zł/a
Bielany - 30 a, cena 2200 zł/a

Lokale do sprzedaży:

biurowy, II p., centrum, 107 m², cena 1550 zł/m²

Domy do sprzedaży:

ul. Rylskiego - wycena do wglądu (okazja)
ul. Wronia - wycena do wglądu (okazja)
ul. Lubicz - 2000 m² - 500.000 USD
ul. Wyspiańskiego - 200.000 USD
os. Kliny - 140 m² - 150.000 zł
Opatkowice - 450 m² (willa) - 260.000 USD

Lokale do wynajęcia:

handlowy 62 m² - centrum
handlowy 12 m² - centrum
biurowy ok. 100 m², tel., wc - centrum

Przyjmowanie zleceń na wyceny tel. 33-02-70 w. 191
ZAINTERESOWANYCH ZAPRASZAMY DO WSPÓŁPRACY

Kancelaria Prawna "LIWIA"
biuro - ul. Długa 34/3, tel. 34-30-11, 32-11-06

PEŁNA OBSŁUGA PRAWNA OBROTU NIERUCHOMOŚCIAMI, ODWŁASZCZENIA, WYCENY, BADANIE STANU PRAWNEGO wyszukiwanie na zlecenie obiektów o cechach wskazanych przez klienta
SKUP - SPRZEDAŻ - WYNAJEM - ZAMIANA WSZELKICH NIERUCHOMOŚCI

rejon Łokietka - stan surowy, 270 m², dz. 4,5 a - 109 tys. zł

Opolska róg Łokietka - dz. 5,6 a, uzbr. - 5000 zł/a

Katowicka - dz. bud. 33 a, uzbr. - 3000 zł/a

Bronowicka - garaż, hipoteczny - 9900 zł

Żabinec - działki pod budownictwo jedno i wielorodzinne, 2,5 ha - 5000 zł/a

koło Giganta - dz. pod bud. wielorodzinne, 33 a - 9900 zł/a

Krowoderskich Zuch. - dz. pod usługi i handel, 12 a - 9900 zł/a

os. Sidzina - przy autostradzie, 1 ha, pod motel i stację paliw - 2500 zł/a

gm. Zabierzów - zabud. folwarku, 900 m² na dz. 70 a - 90 tys. zł

gm. Zabierzów - hala magaz., 1500 m² na dz. 1 ha, teren ogrodzony, oświetlony, wybetonowany, wszystkie media

Giebułtów - działki 15 i 30 a, budowlane, uzbr., - 1500 zł/a

Brzeźnica - dom murowano-drewniany, 50 m², dz. 2 ha w tym sad, las i 80 a bud., dojazd asfaltowy, media przy dz. - 60 tys. zł

Jawornik - dom drewn. (lata 50-te), 150 m² oraz zab. gospod. murowane, dz. 2,5 ha z ogrodem, wszystkie media - 69 tys. zł

Myślenice - dz. bud. usług.-handl. i przemysłowe 33 a - 3000 zł/a koło Telefoniki oraz 66 a - 1000 zł/a

SPRZEDAŻ

Myślenice - sprzedam widokową działkę budowlaną, 16 a, cena 3,5 tys. zł/a. Tel. (012) 72-38-91.

sprzedam budynek, pow. 200 m² (działalność produkcyjna, gastronomiczna, hurtownia), piwnica, wiaty, pow. 70 m², możliwość adaptacji strychu pow. 200 m², dz. 7 a, cena 30.000 zł. Tel. grzech. 37-62-03 (16 - 20).

Działkę 12 a, budowlaną, wszystkie media, zezwolenie na budowę z planami domu w Michałowicach sprzedam, cena 180 mln zł. Tel. 25-56-71.

Sprzedam lokal pod gastronomię - "Zajazd Luboń" na parceli 31 a przy Zakopance, cena 50 tys. USD do negocjacji. Tel. (012) 72-32-04.

działka 14,5 a, ogrodzonej, lub zamienię na mieszkanie w Krakowie do 50 m² (3 pok.). Warunki do uzgodnienia. Kontakt: Nowe Brzesko, tel. 181.

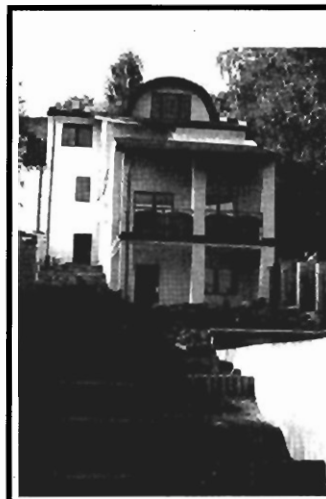
Sprzedam dwie działki (przylegające) budowlano-rolnicze, 200 m od trasy E-4, 63 a i 26 a. Jerzmanowice 395, tel. 178 (bez pośrednictwa).

Zdzisławice k/Krakowa, 83 a, rolnobudowlana sprzedam, cena 140 mln zł (do uzgodnienia). Tel. 37-39-23.

Superkomfortową willę z dużą działką w Nowej Hucie sprzedam lub zamienię na mieszkanie z dopłatą lub wynajmę. Tel. 44-26-85.

Sprzedam M4, 64,2 m², II p., w Olkuszu (os. Słowiki). Tel. (035) 43-46-69 (po 15.30).

Mieszkanie 38 m² + lokal sklepowy



SPRZEDAM

Nowy, superkomfortowy dom **Kraków - Wola Justowska** w doskonałej, widokowej lokalizacji, z tarasowym ogrodem, wykończony do wprowadzenia (parkiety, terakota, armatura), technologia energooszczędna wg. wzorców niemieckich, pow. 321 m², użytkowa 268 m² garaż na 2 samochody, 2 linie telefoniczne, pełna infrastruktura telekomunikacyjna, nadający się na **dom mieszkalny jak i siedzibę firmy (8 pokoi + 2 salony + oddzielne biuro)** tel. (012) 25-14-82

kanalizacja miejska, gaz, prąd. Możliwy odpis od podatku, cena 39.000 zł. Tel. 36-14-62 (16 - 18).

Sprzedam budynek parterowy, pow. 90 m², podpiwniczony, możliwość adaptacji strychu, pow. 90 m², płyta nad parterem żelbetowa, pow. dz. 53 a, cena 65.000 zł. Tel. 36-14-62 (16 - 18).

Sprzedam działkę budowlaną, uzbrojoną, 9 a, w Krakowie przy ul. Heitmana (Wola Duchacka), bardzo ładna okolica, cena 320 mln zł (do negocjacji). Tel. 66-92-89.

Zdzisławice k/Krakowa, dz. 83 a, rolnobudowlana, cena 140 mln zł (do negocjacji). Tel. 37-39-23.

Działka budowlana, uzbrojona, 10

45-79-31 (po 20.00)

Sprzedam dom w Olkuszu, 220 m², stan bardzo dobry, cena 980 mln zł. Tel. (035) 43-42-29.

Działka 24 a, z zabudowaniami, 1/2 km od rzeki Wisły, uzbrojona, w miejscowości Samocice woj. tarnowskie, cena 9.500 zł. Kontakt: Jan Ciepela, 33-260 Gręboszów 129, tel. 75 po 18.00.

Gospodarstwo rolne 7 ha, z zabudowaniami na Podgórzu Ciężkowickim - sprzedam. Cena ok. 45 tys. zł. Tel. 12-51-11 po 15.00.

Sprzedam dom dwurodzinny w Rzęsce k/Krakowa, 250 m², dz. 27 a, wykończony w 90%, cena 165 tys. zł (czysta hipoteka). W rozlicze-

Motel z Restauracją i domkami campingowymi typu "Turbacz" przy Zakopance, malowniczo położony nad rzeką Rabą - sprzedam.
Tel. (012) 72-27-19

Sprzedam działki budowlane przy ul. Bieżanowskiej, cena ok. 28 mln zł/a. Tel. 11-49-65.

Sprzedam garaż murowany z kanałem, własność notarialna, Azory, ul. Murska, cena 150 mln zł. Tel. 32-23-37.

Sprzedam działkę budowlaną, w pełni uzbrojoną, 15 a, w Wielkiej Wsi (10 km od Krakowa - kierunku Olkusza), cena 750 zł/a. Tel. 37-47-03, 39-12-44.

Sprzedam działkę budowlaną, uzbrojoną w Przegorzalich, pow. 100 a, cena 7000 zł/a. Kontakt: ul. Nietoperzy 5, Kraków - Przegorzalich (w soboty).

Sprzedam komfortowy dom dwurodzinny, 240 m², podpiwniczony, 2 garaże (1 wolnostojący z kanałem), działka 17 a, cena ok. 200.000 zł. Gorlice, tel. (018) 37-76-64.

Sprzedam za ok. 90 tys. zł dom komfortowy o pow. 170 m², na

+ garaż + udział w Centrum sprzedam, cena ok. 80 tys. zł (do negocjacji). Tel. 34-20-83 (po 18.00).

Kraków Zesławice - działkę przemysłową, 56 a, woda, prąd, sprzedam, cena 84.000 zł. Tel. 722-960.

Sprzedam dom w Śledziejowicach z thermomuru, nowy styl zachodni, stan surowy zamknięty, pow. 200 m², dz. 8 a, ogrodzona, cena 150 tys. zł. Tel. 44-95-48.

2 pomieszczenia kilku izbowe, ponad 100 m², 2 pomieszczenia mieszkalne lub biura (ul. Kalwaryjska na przeciw "Korony") - sprzedam. Tel. 56-18-96, 56-24-32.

Sprzedam działkę rolnobudowlaną 55 a, możliwość podziału, przy drodze, nad rzeką w gm. Raciechowice. Kontakt: Myślenice, ul. Gaczyńskiego 1/25.

Sprzedam rozpoczętą budowę domu, lokalizacja Myślenice-Zarabie. Działka 6 a, uzbrojona: woda,

Sprzedam dom (stan surowy, zadaszony) w **Bukowinie Tatrzńskiej na Wysokim Wierchu**, pow. 500 m², dz. 15 a, prąd, telefon, 50 m od wyciągów narciarskich, widok na Tatry (garaż, wykop basenu, sauna, 6 łazienek, 8 pokoi + inne pomieszczenia).



Tel. 13-20-42 lub (0049) 6151-315628

PRACOWNIA PROJEKTOWA JANUSZ REJZNER
Przygotowywanie kompletnych wniosków do:
- **DECYZJI WZİT**
- **ZEZWOLEŃ NA BUDOWĘ**
Tel./fax (48 12) 30-408 Kraków, ul. Odrzańska 8/24 skr. 62
23-10-97 biuro: 31-109 Kraków, Piłsudskiego 14

a, w Libertowie, cena 1700 zł/a. Tel. 33-80-04 lub (090) 33-44-81.

Sprzedam działkę budowlaną 24 a, gm. Michałowice, cena 6 mln zł/a. Tel. 21-66-25, 57-81-80.

Mieszkanie 4 pokojowe _ j. kuchnia, II/IV p., pow. 75 m² na Woli Duchackiej, cena 75 tys. zł. Tel. 55-65-05 (po 20.00).

Domek drewniany na działce rekreacyjnej 25 a, w lesie, nad Saniem (Bieszczady), prąd, woda, dobry dojazd - sprzedam, cena 11 tys. zł lub zamienię na używany samochód. Tel. 43-45-47 (wieczorem).

Jugowice! Dom 150 m², po remoncie, dz. 8,9 a, cena 60 tys. USD. Tel. 12-33-41.

Sprzedam mieszkanie w budowie, termin oddania - czerwiec 1996 r., pow. 51 m², na os. Kurdwanów. Tel.

niu możliwość mieszkania. Tel. (012) 23-40-51.

3/4 willi przy Królowej Jadwigi sprzedam (w tym mieszkanie: 125 m², 80 m² i 2 garaże), cena ok. 2 mld zł. Tel. 25-14-38.

Sprzedam 400 a ziemi pod budowę domków lub przemysłowe. Na obrzeżach N. Huły. Kontakt: os. Na Stoku 29/10, 31-706 Kraków.

Sprzedam działkę budowlaną, uzbrojoną, 85 a, na trasie Zielonki - Skala, cena 700 mln zł (do negocjacji). Tel. 32-22-16 po 20.00.

Domek, dz. 6 a, przy lasku Bielańskim sprzedam lub zamienię na mieszkanie w Śródmieściu. Kontakt: Kraków, ul. Ks. Józefa 11/1.

Sprzedam 2 garsoniery (weekendowe), komfort, Krynica Górńska, całość boazeria drewniana. Tel. 22-88-95.

Sprzedam mieszkanie 2 pokojowe z tel., ul. Senatorska, 50 m², cena 615 mln zł. Tel. 72-01-62.

2 pokoje, kuchnia, łazienka w domu jednorodzinnym sprzedam lub zamienię na Kraków. Władomość: Kraków, ul. Ks. Józefa 11/1.

Kielce - nowy dom częściowo wykończony, woda, siła, telefon, sprzedam lub zamienię na Kraków, na mieszkanie, dom, działki. Tel. (012) 49-11-67.

Śledziejowice - gm. Wieliczka, działka 15 a, uzbrojona, sprzedam, cena 8 mln zł. Tel. 43-29-25.

cena 165.000 zł. Tel. (012) 23-40-51.

Działkę koło Kalwarii, 22 a, woda, gaz, prawo budowy domu i do wolnego zakładu rzemieślniczego - sprzedam. Tel. (03) 11-11-183.

Sprzedam mieszkanie własnościowe, pow. 56 m², 3 pokoje, j. kuch., telefon, os. Azory. Tel. 37-57-40.

Sprzedam działkę budowlaną, 25 a, w Wieliczce, cena 8 mln zł/a. Tel. 13-54-82.

Sprzedam lub zamienię dom wolnostojący, dz. 9 a, ogrodzony, garaż, Kraków-Podgórze na 2 mieszkania własnościowe po ok. 50

STUDIO WYNAJMU NIERUCHOMOŚCI

szuka tanich mieszkań do wynajęcia bez prowizji

TEL. 33-84-77

Dla Klientów Studia 10% zniżki w gabinecie stomatologicznym

Garsoniera 32 m², Kraków, ul. Dietla 75/8a, 1 piętro, wejście przez balkon. Sławomir Stanek. (19.00 - 20.00).

Działkę budowlano-rolną, 66 a, Łuczyce (18 km od Krakowa), dojazd PKP - 20 min., gaz, woda, prąd - sprzedam. Cena 300 mln zł. Tel. 33-89-06 (po południu).

Sprzedam pięknie położoną działkę rolno-budowlaną (104 a) w Wielkiej Wsi, cena 17.000 USD. Tel. 22-35-12.

Sprzedam działkę budowlaną pow. 48 a, cena 11 mln zł/a. Tel. 49-76-62, 45-79-77.

m² lub działkę budowlaną ok. 40 - 50 a. Tel. 49-05-25.

Sprzedam 1 pokój z kuch., 31 m², parkiet, balkon, centrum (plomba), cena 45 tys. zł. Tel. 56-45-36 (po 19.00).

Mieszkanie 46 m² na Olisy, parter, 3 pok. + ciemna kuch., telefon, cena ok. 48 tys. zł. Tel. 33-49-77 (9-17).

Sprzedam mieszkanie 59 m², 3 pok. + j. kuch. na Woli Duchackiej, własnościowe spółdzielcze, cena ok. 72 tys. zł. Tel. 55-21-66.

Dom do sprzedania w stanie surowym, ok. 300 m², dz. 1500 m² w Kielcach przy E-7, dogodnie położenie dla hurtowni lub innej działalności. Tel. Łopuszno 171.

Do sprzedania pensjonat przy granicy ze Słowacją

(rejon Żywca),

cena 900.000 zł.

Tel. 33-84-77



Górka Narodowa. sprzedam budynek 250 m², do adaptacji, możliwość nadbudowy 150 m², cena 150 tys. zł. Tel. 33-40-04 po 18.00.

OKAZJA! sprzedam dom - Koźmice Wielkie, 220 m², stan surowy + działka 16 a, cena 250 mln zł. Tel. 78-64-38.

Zdecydowanie sprzedam 2 pokoje 51 m², IX p/X, os. Dywizjonu 303, cena 45.000 zł. Tel. 34-30-11.

Dom dwupiętrowy, dwupiętrowy w Rzęsce k/Krakowa, 250 m², dz. 27 a, wykończony w 90%, 6 pokoi, garaż, taras, wszystkie instalacje, czysta hipoteka - sprzedam (w rozliczeniu możliwe mieszkanie),

wym. ok. 300 m², dz. 1500 m² w Kielcach przy E-7, dogodnie położenie dla hurtowni lub innej działalności. Tel. Łopuszno 171.

Doskonale dla wędkarzy - okolica Zatora: Wisła, Skawa, stawy rybne, dom drewniany, zabud. murowane, dz. 22 a, cena 15.000 zł. Tel. (012) 233-880.

Kryspinów! Sprzedam działkę budowlaną, 20 a, cena 211 mln zł lub zamienię na garsonierę. Tel. grzec. 55-07-18 (po 18.00).

Sprzedam dz. budowlano-rolną, uzbrojoną, 59 a, w Wielkich Drogach (za Skawiną), cena 2 mln zł/a. Tel. 57-82-82.

**KRAKÓW, UL. WARMIJSKA 7
TEL. 36-22-22, FAX 36-22-66**



Największa gazeta reklamowa

POLSKI POŁUDNIOWEJ

polecamy

Państwu swoje



wydawnictwa:



U NAS NIE MA ZWROTÓW !

Sprzedam atrakcyjną działkę budowlaną, uzbrojoną, 12 a, Rząska, cena 60 tys. zł. Tel. 23-08-42.

Mieszkanie, stan surowy, do wykończenia, piętro z poddaszem w domu jednorodzinnym, pow. 100 m², Prokocim, cena 4 mln zł/m² (do negocjacji). Tel. 12-94-67 (19-21).

Działka budowlana, 22 a, nad jeziorem Rożnowskim w Znamirowicach, cena 700 zł/a. Tel. 58-29-77.

Sprzedam działkę rolno-budowlaną, pow. 240 a, ok. Wieliczki, cena 200 zł/a. Tel. 78-32-65.

Sprzedam mieszkanie własnościowe, M-4, 69,4 m², os. Kurdwanów, IX p., 2 windy, słoneczne, cena ok. 1000 zł/m². Tel. 55-16-00 w. 114.

Sprzedam mieszkanie, 3 pokoje, pow. 80 m², rej. Kleparza, cena 11,2 mln zł/m². Tel. 22-78-19 (20.00 - 22.00).

Domki letni, ogród 6 a, przy lasu Bielańskim sprzedam - amienię na mieszkanie w Śródmieściu. Tel. 22-88-95.

Mieszkanie 2 pokojowe, kuchnia, łaz., w domu jednorodzinnym w Krynicy - sprzedam. Tel. 22-88-95.

Sprzedam działkę rekreacyjno-budowlaną w pobliżu Zarabia w Gdowie, pow. 100 a, z możliwością podziału, cena 200 zł/a. Tel. Dobczyce 529.

Sprzedam 48 a, pod działalność usługową przy drodze Kraków - Michalowice, wszystkie media, cena 16 mln zł/a. Kontakt: Al. Kijowska 48/40.

Wola Justowska - 6 działek uzbrojonych, 19 x 46 m po 45 tys. zł przy ul. Podłęczce. Tel. 12-72-89 (po 20).

Piękny, komfortowy dom, 184 m² i małe gospodarstwo ogrodowo-rolne, z wyposażeniem, widokowej okolicy w Beskidach, sprzedam - cena 100 tys. zł. Tel. 37-99-54 (niedziele i poniedziałki).

Sprzedam rozpoczętą budowę domku letniskowego (wykonana płyta żelbetonowa przyziemia), działka 6 a, lokalizacja Myślenice-Zarabia, cena do negocjacji. Tel. (012) 37-57-40.

CEDRUS Sp. z o.o.

oferuje w ciągłej sprzedaży:

boazerię panelową i z PCV, płyty meblowe, blaty kuchenne, podłogi panelowe, parapety oraz okucia meblowe

Zabierzów, ul. Krakowska 176, tel. 85-16-60

SPRZEDAŻ

Sprzedam dom częściowo wykończony, pow. użytkowa 140 m², podpiwniczony, z garażem, działka 5 a, cena do negocjacji. Tel. (012) 37-57-40.

Dom, stan surowy zamknięty, 250 m², działka 10 a, 30 km od lasu, ok. Puszczy Niepołomickiej, cena 50 tys. zł. Tel. 43-14-43.

Różne atrakcyjne działki budowlano-rekreacyjne, 20 km od centrum Krakowa, kierunek południowy, T. Bury, Głogoczów (campi - oaza).

Sprzedam 18 a działkę z rozpoczętą budową do stanu fundamentów, do przyłączenia w planie wszystkie media i telefon. T. Bury, Głogoczów (campi - oaza).

Sprzedam działkę 37 a, z aktualnym zezwoleniem budowlanym, 2 km od Zakopaneki, pięknie położona, wszystkie media. Tel. (090) 20-12-41 lub T. Bury - Głogoczów.

Dom stan surowy - Dobczyce sprzedam lub zamienię na dom w Krakowie, Bochni lub Brzesku. Tel. grzecz. (03) 164-27-31 (18 - 20), (012) 37-52-90 (po 20).

Sprzedam lub zamienię dom o pow. 215 m², 3 km od Dobczyce

Sprzedam mieszkanie, os. Piaski Nowe, własnościowe, 56 m², 3 pokoje, VII piętro, parkiet, zabudowany balkon, wolne w czerwcu 1996 roku. Cena ok. 60 tys. zł. Tel. 55-21-85.

Sprzedam parter domu piętrowego, Olsza, oddzielna hipoteka, pow. 70 m², ogródek, woda, gaz, c.o. - cena 75 tys. zł (do negocjacji). Tel. 33-13-50 (do 15).

Dom drewniany, studnia, możliwość podłączenia gazu, bud. gosp., działka 50 a, Bochnia, ul. Krzeczowska 49, cena 30.000 zł. Tel. (012) 12-39-44.

3 pokojowe, 97 m², centrum, telefon, superkomfort, doskonały punkt (wraz z 1/2 udziału w lamienicy lub bez) plnie sprzedam. Najchętniej firmie, bez pośrednika, cena 130.000 zł (do negocjacji). Tel. (012) 22-68-46 (wieczorem).

KUPNO

Strych do adaptacji w centrum kupię. Tel. 32-41-41.

Beskid Makowski lub Żywiecki - ładnie położony, domek drewniany, dobry stan, z działką kupię. Tel. (012) 21-82-04.

Duże Przedsiębiorstwo Budowlane - Spółka Akcyjna

poszukuje terenów pod budowę zespołu domów mieszkalnych (zabudowa niska i wysoka).
Szczegółowe oferty pisemne prosimy kierować na adres redakcji

(stan surowy zamknięty), działka 0,8 ha na mieszkanie w Krakowie. Tel. 55-61-71.

Sprzedam dom w stanie surowym zamkniętym, pow. całk. ok. 250 m², Niepołomice, os. Zakościele, działka ok. 4,5 a, cena 55 tys. zł (do uzgodnienia). Tel. 78-13-83.

Sprzedam dom - Olsza, 110 m², działka 6 a, 2 garaże, podpiwniczony, strych, cena 140 tys. zł. Tel. 11-78-41.

Sprzedam działkę budowlaną, 22 a, uzbrojenie w sąsiedztwie, Kąpanka k/Tyńca. Tel. 76-27-05.

Sprzedam mieszkanie własnościowe spółdzielcze, 37 m², 2 pokoje, ślepa kuchnia, IV piętro, bez windy, na os. Strusia - superkomfort, standard, cena 30 tys. zł. Kontakt: tel. do pracy: Sabina Kopeć, salon kosmetyczny 37-47-25 (15 - 17).

Zdecydowanie kupię mieszkanie własnościowe 2 pokojowe lub duży pokój z kuchnią. Tel. grzecz. 37-62-03 (16 - 20).

Kupię garsonierę do 150 mln zł. Może być do remontu. Tel. grzecz. 37-73-64 (16 - 22).

Kupię pokój z kuchnią, I, II piętro z telefonem. Tel. 37-29-41.

Garsonierę lub małe mieszkanie do 30 m² kupię (parter, Nowa Huta wykluczone). Tel. 12-04-08 (wieczorem).

Kupię działkę w okolicy ul. Tynieckiej, Pychowice. Tel. 47-87-12.

Kupię mieszkanie własnościowe do 60 m², 3 pokojowe, w rejonie Parku Krakowskiego lub Kleparza. Tel. 34-07-46.

Plnie kupię kiosk. Tel. 82-00-34 (po 19.00).

FLIZY

- kabiny natryskowe
- wanny, brodziki
- listwy wykończeniowe
- hydroizolacje

KAMIR s.c.

Kraków, ul. Wielicka 61
tel./fax (012) 56-46-00
tel. (012) 56-27-33

Kupię ośrodek turystyczny z 25 ha w Małopolsce. Tel. 32-20-17.

Kupię małą parcelę w dobrej lokalizacji w Krakowie. Tel. 12-04-27.

Kupię ruderę lub dom do remontu w dobrej lokalizacji w Krakowie. Tel. 12-04-27.

Kupię dom do remontu lub okolicę przy głównej drodze. Tel. 33-22-43 (po 18.00).

Kupię kurnik blisko Krakowa. Tel. 33-22-43 (po 18.00)

Parcelę budowlaną, dz. 10 a - kupię. Ruczaj, Łagiewniki, Bielany, Jugowice. Tel. 11-82-46 (po 18.00).

Domek letniskowy lub chatę większą w ładnej okolicy kupię. Tel. 55-50-75.

Kupię mieszkanie od I do III p., włącznie, do ok. 50.000 zł. Krowodrza, Śródmieście lub os. Dywizjonu 303. Tel. 21-85-61 (wieczorem).

Kupię uzbrojoną działkę budowlaną do 5 a na terenie Krakowa. Tel. 47-76-35.

Kupię strych do adaptacji (Śródmieście, Krowodrza). Tel. 32-41-41.

Parcelę budowlaną do 7 a w Krakowie kupię. Tel. 47-61-85.

ok. 70 m², w nowym budownictwie, z telefonem w spokojnym rejonie Krakowa, bez pośredników. Tel. 58-96-54.

Kupię bez pośredników mieszkanie 3 pokojowe, ok. 50 - 55 m², z balkonem, Śródmieście lub okolice. Tel. 13-54-45.

Dom do remontu lub rozpoczętą budowę na dz. powyżej 8 a, ok. Ruczaj, dębniki, Kliny - kupię. Tel. 56-18-96, 56-24-32.

Kupię pokój z kuchnią ok. 30 m². Tel. 45-97-43.

Kupię mieszkanie w nowym budownictwie, 50 - 60 m², tel. (012) 17-37-05 w. 114a lub (041) 31-72-72.

Dom do remontu (ok. 300 mln zł), na dz. min. 10 a w ok. Krakowa kupię. Tel. 43-45-47 (wieczorem).

Kupię działkę budowlaną ok. 10 a. Tel. 43-45-47 (wieczorem).

Kupię mieszkanie 3 pokojowe, os. Cegielińskie lub Ruczaj. Tel. 11-38-51 po 17.00.

Kupię mieszkanie w Centrum ok. 100 m² do 130 tys. zł. Tel. 55-42-43.

Kupię domek w Krakowie do 150 tys. zł. Tel. 55-42-43.

"WYCENA" s.c.

Biuro Pośrednictwa i Wycen Nieruchomości
Kraków, ul. Królewska 57
tel. 37-89-02, 43-45-47 po 17.00
pon. - pt. 10 - 16

Kupię dom do 150 m² w Krakowie, może być do remontu. Tel. 47-61-85.

Kupię działkę 7 - 10 a w Krakowie, pod warsztat samochodowy. Tel. 32-51-85.

Kupię działkę budowlaną ok. 10 a, uzbrojoną, teren Krakowa - komunikacja MPK. Tel. 58-33-47.

Kupię mieszkanie 3 - 4 pokojowe,

Kupię garsonierę lub małe mieszkanie w Nowej Hucie. Tel. 47-33-62.

Kupię domek w Krakowie, ok. 600 mln zł. Tel. (035) 43-42-29.

Dom w Krakowie, nieduży - kupię. Tel. 25-61-70.

Kupię stary dom do remontu, Salwator, Widok, Wola Justowska lub inne. Tel. 37-75-42.

Kupię działkę 20 - 25 a, uzbrojoną, z dobrym dojazdem lub budynek do remontu na ładnej działce w rej. Pychowic, Kobierzyna, B. Fałęckiego, Opatkowic. Tel. (090) 33-28-75.

Kupię mieszkanie 60 - 70 m2, Krowodrza, Śródmieście, Dębniki. W rozliczeniu możliwe atrakcyjne mieszkanie 1 pokojowe. Tel. 23-08-91.

Pilnie kupię nieduży dom w okolicy Krakowa (do 30 km). Tel. (032) 163-94-87.

Poszukuję działki 30 - 50 a pod budownictwo wielorodzinne w dobrym punkcie. Tel. 48-71-34.

Chatę wiejską w dobrym lub złym stanie na niewielkiej działce, w okolicach Krakowa kupię. Tel. 11-46-58.

wością adaptacji strychu. Tel. 47-56-45.

Kupię działkę bud.-leśną (rolniczą) przy lesie do 15 km od Centrum Krakowa. Tel. (077) 83-28-31 po 16.00.

Kupię działkę budowlaną (4 - 5 a), w Krakowie, najlepiej z pozwoleniem na budowę. Tel. 66-56-50.

Kupię własnościowe 2 pokoje, 36-37 m2, ewentualnie garsonierę. Tel. 66-56-50.

Dom w Krakowie lub pld. obrzeżach Krakowa kupię do 80.000 zł lub zamienię za mieszkanie za dopłatą. Tel. 57-82-82.

Kupię w Krowodrzy małe mieszkanie z jasną kuchnią do 45 tys. zł. Tel. 37-95-19.

Kupię mieszkanie w Śródmieściu do 400 mln zł (1 lub 2 pokoje). Tel. 49-17-20.

Kupię piętro kamienicy lub mieszkanie na starym mieście lub Kazimierzu. Oferty na adres: Julia Koppel, Hasenbergweg 3, 76275 ETTLINGEN, Niemcy, fax 0049-7243-17212.

Kupię mały bliźniak (ok. 2 x 100 m2), może być do wykończenia. Tel. 58-92-40.

Kupię w Krowodrzy małe mieszkanie, może być do remontu (wyłącznie własnościowe). Tel. 36-57-93.

Dom do remontu (ok. 300 mln zł) na działce min. 10 a kupię, ładna okolica Krakowa, wyłącznie dobre połączenie komunikacyjne. Tel. 58-28-93 (wieczorem).

Kupię garsonierę do generalnego remontu, w starym budownictwie, w centrum Krakowa lub na Salwatorze. Oferty kierować listownie na adres redakcji.

Mieszkanie ok. 40-50 m2 w Nowej Hucie, do III p. z telefonem - kupię. Tel. 44-43-44.

Kupię dom wolnostojący w stanie surowym na pn.-zach obrzeżach Krakowa. Tel. 47-16-46.

Kupię działkę do 15 a w granicach miasta. Tel. 25-51-30.

Kupię w Krakowie mieszkanie 2 lub 3 pokojowe, 40 - 48 m2. Tel. (0496) 3589.

ZAMIANA

Okazja! Zamienię M3 hipoteczne, 38 m2, ciemna kuchnia, X piętro (windy) oraz grobowiec w Batowicach na domek do remontu lub

Zamienię mieszkanie kwaterekowe, 52 m2, 3 pokoje, II piętro, telefon, Katowice, os. Paderewskiego na Kraków - 2 pokoje. Tel. (012) 49-05-25.

Mieszkanie M4 zamienię na M3. Tel. 12-15-29.

Zamienię 34 m2, spółdzielcze w centrum Rzeszowa na Kraków. Tel. (012) 56-50-84.

Krzyszowice! 32 m2, 2 pokoje zamienię na większe w Krakowie. Tel. 82-30-94.

Wolbrom! Zamienię własnościowe 2 pokojowe, 48 m2, I piętro, dobra lokalizacja na Kraków lub sprzedam, cena 45 tys. zł. Tel. 43-79-47.

Zamienię mieszkanie w Miechowie, kwaterek, bloki, 60 m2, 3 pokoje, IV piętro (bez windy), balkon, telefon na mniejsze w Krakowie. Tel. (012) 15-26-88.

Zamienię 3 pokojowe z telefonem, Wrocław na podobne lub mniejsze w Krakowie. Tel. (012) 12-55-60.

Zamienię domek koło Tyńca na mieszkanie w Krakowie. Tel. 67-58-96.

Zamienię mieszkanie na os. Podwawelskim, 2 pokoje + jasna kuchnia, 40 m2, IX piętro, telefon, loggia na 1 pokój + kuchnia (I - III piętro) w atrakcyjnej okolicy. Tel. 66-99-58.

Mieszkanie spółdzielcze własnościowe, 3 pokojowe, 62 m2 + 10 m2 do adaptacji - Kurdwanów zamienię na 2 oddzielne lub sprzedam, cena 11 mln zł/m2 do negocjacji, ewentualnie inne propozycje. Tel. 55-16-00 w. 149.

Zamienię 1 pokój z kuchnią w Katowicach - Śródmieście na Kraków. Tel. (012) 12-79-38 (wieczorem).

DORADZTWO I WYCENY NIERUCHOMOŚCI

mgr inż. Maria Bogdani - Czepita

**Rzeczoznawca majątkowy
uprawnienia MGPIB**

31-017 Kraków, ul. Św. Jana 18/9, tel. 21-30-42

Kupię działkę budowlaną w rej. Olszanicy, Mydlnik, 10 - 15 a. Tel. 25-22-72.

Kupię nowe mieszkanie w Krakowie, 3, 4 pokoje, 70-80 m2, rej. Krowodrza, Salwator, Widok (odpis podatki). Tel. 33-09-17 po 20.00.

Kupię pokój z kuchnią w Krowodrzy. Tel. (0131) 25-111 wieczorem).

Mieszkanie 2 pokojowe, pow. ok. 40 m2, najchętniej Krowodrza, parter wykluczony, zdecydowanie kupię. Tel. 34-24-85.

Kupię mieszkanie do remontu, ok. 40 - 50 m2, Śródmieście, Krowodrza. Tel. grzecz. 57-87-72.

Kupię mały dom do wykończenia (do 35.000 USD), ładnie położony, Kraków lub najbliższa okolica. Tel. 12-74-04.

Kupię działkę budowlaną, uzbrojoną, w ładnej okolicy, chętnie ok. 10 a, Kraków lub najbliższa okolica. Tel. 12-74-04.

Kupię działkę budowlaną ok. 10 a, najchętniej Nowa Huta lub bliska okolica. Tel. 49-39-66.

Kupię kamienicę w centrum Krakowa, do remontu, możliwie wolną, cena ok. 150.000 zł. Tel. (077) 83-28-31 (po 16.00).

Kupię mieszkanie na poddaszu lub na ostatniej kondygnacji z możli-

wością adaptacji strychu, hipoteczną, I piętro lub wyższe, w dobrym stanie, blisko Centrum. Tel. (018) 52-02-43.

Kupię małe mieszkanie do 200 mln zł, wieżowce wykluczone. Tel. 187-638 (do 15.00).

Kupię mieszkanie 3 pokojowe do 64 m2, os. Oświecenia lub Kombatanów. Tel. 45-90-22 po 15.00.

Kupię grunt z prawem zabudowy lub lokal na handel w centrum Krakowa. Tel. (036) 71-25-42 (wieczorem)

Kupię mieszkanie do 40 m2, os. Ceglana lub os. Podwawelskie. Tel. 67-26-18.

Zdecydowanie kupię 20 ha ziemi w ładnej okolicy Krakowa na cele budowlane. Tel. 32-20-17.

Kupię działkę budowlano-rekreacyjną na pln.-zach. od Krakowa. Tel. 48-31-06 (wieczorem).

Kupię mieszkanie 2, 3 pokojowe w ok. ul. Słomskiej, Prądnickiej. Tel. 32-10-72

Kupię działkę 5 - 7 a, Krowodrza lub okolice. Tel. 32-10-72

Kupię mieszkanie 40 - 55 m2, do III piętra, ew. z telefonem, jasna kuchnia + balkon. Tel. 12-31-40.

Kupię mieszkanie na os. Oświecenia do 55.000 zł. Tel. 48-16-35.

POŚREDNICTWO NIERUCHOMOŚCI

sprzedaż - zamiana - wynajem

30-006 Kraków, ul. Wrocławska 13 a

tel./fax 33-79-08, tel. 32-16-90

większe mieszkanie, ewentualnie sprzedam lub inne propozycje. Tel. 37-91-64 (po 20.00).

Zamienię mieszkanie spółdzielcze, 30 m2 na os. Widok na większe. Tel. 37-11-73.

Zamienię lokatorskie 65 m2 (3 pokoje) na 2 pokoje ok. 50 m2, parter wykończony, powyżej III piętra - winda. Tel. 66-33-41.

Zamienię własnościowe 4 pokoje, 80 m2, II piętro, Biały Prądnik na dom (bez pośrednictwa). Tel. 15-13-28 (wieczorem).

Zamienię 2 pokoje z kuchnią, 53 m2, PGM, Śródmieście na 1 pokój z kuchnią własnościowe. Tel. 21-93-24 (po 21.00).

2 mieszkania (63 m2 i 18 m2) zamienię na dom lub 4 pokojowe mieszkanie. Tel. 47-61-85.

Zamienię mieszkanie kwaterekowe, 37 m2, (pokój z kuchnią) na os. II Pułku Lotniczego na większe (2 - 3 pokojowe ok. 60 m2), warunki do uzgodnienia. Tel. 49-90-53.

Zamienię mieszkanie M2 własnościowe, w Podgórzu (termin odda-

"ARBITER" s.c.

Biuro Wycen i Obsługi Nieruchomości

Kraków, ul. Chopina 11, tel. 33-93-46, 48-99-18

ZAMIANA

nia X-XI 1995 r.) na większe. Tel. 49-40-49.

Zamienię mieszkanie 36 m2, kwaterekowe (1 pokój) w Krowodrzy na większe kwaterekowe lub lokatorskie. Tel. 36-82-85.

Zamienię mieszkanie własnościowe, 36 m2, 2 pokoje + jasna kuchnia na większe niewłasnościowe. Tel. 47-87-12.

garażem, wszystkie media, dz. 14 a, teren ogrodzony, zach. obrzeża Krakowa, na 2 pokoje z jasną kuchnią (plus ewentualnie garaż) za dopłatą. Tel. 36-73-86 po 18.00.

Kwaterunkowe, 43 m2, 2 pokoje, po generalnym remoncie (centrum Nowej Huty). zamienię na 3 lub 4 pokoje. Tel. 49-96-89 (8 - 10 i po 18).

Zamienię dwupokojowe kwaterekowe na 3 pokojowe. Tel. 33-95-21 (po godz. 18).

Zamienię ładne 2 pokoje, własnościowe, 40 m2, os. Podwawelskie

Oświęcim) na Kraków. Warunki do uzgodnienia. Tel. (03) 11-11-867.

Widok! Zamienię 30 m2 na większe. Nowa Huta i prywatne wykluczone. Tel. 37-11-73.

Zamienię mieszkanie 2 pokojowe, kwaterekowe, 48 m2, na parterze na większe. Tel. 25-91-59.

Zamienię mieszkanie spółdzielcze, 3 pokojowe, w Katowicach na Kraków. Inne propozycje. Tel. (012) 36-31-10.

Superkomfortową garsonierę własnościową, 25 m2 (kuchnia z małym oknem), os. Azory zamienię na 2 lub 3 pokojowe, niewłasnościowe (też Azory). Tel. 36-58-34 (wieczorem).

Za dopłatą zamienię mieszkanie kwaterekowe (możliwość wykupu), 37 m2 na podobne w Krakowie lub domek w okolicy. Dąbrowa Górnicza, ul. Wybickiego. Tel. (032) 163-94-87.

Zamienię mieszkanie własnościowe, M-4, 69,4 m2 w Krakowie na podobne w Warszawie. Tel. 56-16-00 w. 114.

Warszawa! ul. Górczewska 37, własnościowe, 2 pok., 54 m2, duża loggia, winda, 1 piętro, telefon zamienię na Kraków. Tel. (012) 36-22-39.

Zamienię mieszkanie hipoteczne, 26 m2 (Plac Centralny) na 2, 3 po-

Bronowicach. Tel. 55-10-15 (wieczorem).

Zamienię 3 pokojowe, 60 m2, kwaterekowe, superkomfortowe na 2 oddzielne. Tel. 12-41-92 (po 17.00)

Zamienię mieszkanie kwaterekowe, 4 pokojowe, ul. Królewska na 2 mieszkania. Tel. 33-31-74 (wieczorem).

2 mieszkania: własnościowe, 3 pokojowe, 58 m2, Prądnik i lokatorskie 2 pokoje, 54 m2, ul. Zakopiańska, superkomfort, telefony, filzy, garaż, zamienię na domek (dwurodzinny). Tel. 66-05-97 (wieczorem).

Krzyszowice! mieszkanie 2 pokojowe, 1 piętro, 32 m2 zamienię na większe w Krakowie (3 - 4 pokoje) za dopłatą. Tel. 82-30-94.

Zamienię mieszkanie spółdzielcze, 2 pokojowe, superkomfortowe w Turku woj. konińskie z telefonem na podobne w Krakowie. Tel. (012) 66-53-16, (063) 78-12-45.

Własnościowe 64 m2 z garażem, os. Ogrodowe Nowa Huta zamienię na większe lub domek. Tel. 44-25-43 (wieczorem).

Zamienię garsonierę własnościową, 23 m2, os. Ugorek o podwyższonym standardzie (boazeria, filzy, parkiet) na mieszkanie 2, 3 pokojowe spółdzielcze lub niewłasnościowe. Tel. 21-50-92 (8 - 16, 11-33-74 (wieczorem).

Biuro Wycen Nieruchomości**KonSolid s.c.**

**30-015 Kraków, ul. Cieszyńska 2/51
tel. (012) 32-30-48 w. 51, fax (012) 33-94-05**

Prokocim Nowy zamienię mieszkanie własnościowe 40 m2, 2 pokoje z jasną kuchnią, duży balkon, telefon, na większe niewłasnościowe. Tel. 57-37-64 (wieczorem).

1 pokój + jasna kuchnia, 30 m2, własnościowe, superkomfort, loggia, umeblowane, parter, os. Kurdwanów zamienię na większe. Tel. 34-26-83.

Zamienię mieszkanie 3 pokojowe, 64 m2, spółdzielcze, Nowy Bieżanów na 2 oddzielne (2 x 1 pokój bez ślepej kuchni). Tel. grzecz. 58-86-20.

Zamienię mieszkanie na os. Wola Duchacka, 3 pokoje, 57 m2, na dom ok. 100 m2 bez dopłaty (może być do remontu). Tel. 55-23-79 po 17.00.

Zamienię własnościowe 3 pokojowe, 52 m2, Prądnik Biały na 1 lub 2 mniejsze (jedno w dz. Krowodrzy). Tel. 15-17-04.

Zamienię mieszkanie w Myślenicach - Centrum, 2 pokojowe, loggia, 11 piętro, jasna kuchnia, 50 m2 na mieszkanie w Krakowie. Kontakt: Myślenice, ul. Gałczyńskiego 1/25.

Zamienię mieszkanie 2 pokojowe, 37 m2, na Olszy, na 3 pokojowe, rej. Łagiewnik, Ruczaj. Tel. 66-41-69, 11-38-51.

Wrocław! Lokatorskie 75 m2, 4 pokojowe, duży taras, balkon, okolice parku, telefon, zamienię na Kraków. Tel. (071) 73-99-69.

Zamienię mieszkanie 2 pokojowe, ślepa kuchnia, 37 m2, w Nowej Hucie na 1 pokój z kuchnią lub garsonierę lub sprzedam. Tel. 48-52-21.

Zamienię dom o pow. 230 m2 z

na większe lub domek. Tel. 66-37-91.

Zamienię mieszkanie własnościowe, 70 m2, 4 pokoje, telefon, na Plaskach wielkich na mieszkanie w Centrum ok. 100 m2 (za dopłatą). Tel. 55-42-43.

Zamienię działkę budowlaną 85 a, w rejonie Krakowa na mieszkanie w starym budownictwie (do generalnego remontu). Tel. 32-22-16 po 20.

Zamienię garsonierę własnościową, 24,5 m2, na Grzegórkach, jasna kuchnia, balkon, III piętro, na dwa pokoje niewłasnościowe. Tel. 36-32-14.

Zamienię 2 mieszkania superkomfortowe, 38 m2 i 26 m2 z telefonem, na jedno trzypokojowe 60 m2. Tel. 55-11-79.

Zamienię mieszkanie 3 pokojowe kwaterekowe, superkomfortowe na os. II Pułku Lotniczego na 2 oddzielne (garsoniera + 2 pok.). Tel. 49-15-82 po 20.00.

Własnościowe, 1 pokój z kuchnią, I piętro zamienię na większe PGM, Śródmieście. Tel. 33-31-24.

Garsonierę własnościową w Nowej Hucie, z telefonem zamienię na większe mieszkanie. Tel. 47-97-05.

3 pokojowe, 62 m2, spółdzielcze, 2 balkony, os. Kurdwanów zamienię na 2 mniejsze. Tel. 25-54-21 po 16.00.

Zamienię mieszkanie spółdzielcze, superkomfortowe, 2 pokoje + ciemna kuchnia na Kozłówek (parkiet, filzy) na mieszkanie z jasną kuchnią i balkonem (może być 1 pokój). Tel. 25-63-05.

Zamienię mieszkanie własnościowe 2 pokojowe, 35 m2 (Brzeszcze -

preFABRYKACJA DOMÓW

**Fundacja Nowe Życie
Kraków, ul. Balicka 320
tel. 37-36-23**

DOMY SKANDYNAWSKIE

produkowane w technologii szkieletu drewnianego metodą prefabrykacji elementów konstrukcji

- budowa domów "pod klucz"
- sprzedaż sprefabrykowanych kompletów konstrukcyjnych

kojowe spółdzielcze lub komunalne (PGM), możliwa dopłata. Tel. 12-90-61 (7 - 15), 44-28-44 po 15.

Zamienię mieszkanie spółdzielcze, własnościowe, 3 pokojowe, 52 m2 na os. Krowodrzy Górka na dwa oddzielne. Tel. 34-46-10.

Działkę 53 a, rolno-budowlaną, Wola Justowska - Chelm, ul. Orla zamienię na mieszkanie lub sprzedam, cena 15 mln zł/a. Tel. 39-12-54, 85-12-85.

Zamienię 2 pokoje, 48,5 m2, spółdzielcze, własnościowe z garażem, Wola Duchacka, na podobne, względnie mniejsze do 37 m2 w

Mieszkanie M-4, I piętro, w Dąbrowie Górniczej zamienię na mieszkanie w Krakowie, Bochni lub w Brzesku. Tel. grzecz. (03) 164-27-31 (18 - 20), (012) 37-52-90 (po 20).

Zamienię 45 m2 (2 pokoje) własnościowe, Prokocim na 4 pokojowe niewłasnościowe, najchętniej Prokocim, Bieżanów. Tel. 57-48-52.

Zamienię mieszkanie 49 m2 - ścisłe centrum na 1/2 domu lub wydzielone mieszkanie w domu. Tel. 11-88-94.

2 mieszkania: 49 m2 - ścisłe centrum, 36 m2 ul. Nad Sudolem zamienię na dom w Krakowie lub na

obrzeżach (atrakcyjna lokalizacja), warunki do uzgodnienia. Tel. 11-88-94.

Zamienię własnościowe, 3 pokojowe, 63 m2 na os. II Pułku Lotniczego na 2 pokoje z jasną kuchnią i balkonem oraz garsonierę (własnościową). Tel. 47-44-60.

Zamienię własnościowe 1 pok., 38 m2, ul. Zakątek na własn. większe w dz. Krowodrza. Tel. 23-30-49.

Mieszkanie 2 pokojowe, 35 m2, Nowa Huta, kwaterek zamienię na większe. Tel. 47-76-35.

RZESZÓW! 3 pokoje, 64 m2, własnościowe, 1 piętro, zamienię na podobne lub mniejsze w Krakowie. Tel. (012) 44-43-44.

Zamienię na większe lub sprzedam 2 pokoje z ciemną kuchnią, 37 m2, Dąbie. Tel. 11-76-52.

WYNAJEM

Superkomfortowe 30 m2, w Centrum Krakowa, 2 pokoje, parter - wynajmę na biura, gabinety lekarskie. Tel. 34-33-37 (wieczorem).

Poszukuję do wynajęcia mieszkania 3 pokojowego do czerwca 1996 r. (w lipcu wykupię na własność). Tel. 82-30-94.

Poszukuję mieszkania za odstępną lub kupię mały stych. Tel. 49-56-24.

Pilnie szukam lokalu do 60 m2 z telefonem, z zapleczem socjalnym. Tel. 33-84-77.

Do wynajęcia w Śródmieściu budynki o biurowym rozkładzie

Wynajmę piwnice (z oknami) 70 m2 w domu jednorodzinnym z przeznaczeniem na cichą pracownię, woda, gaz, siła - Olsza. Tel. 11-78-41.

3 pokoje + kuchnia, 58 m2, w domu jednorodzinnym, superkomfort - wynajmę, ul. Radomska, telefon od stycznia 1996 r. Czyszn 6 mln zł - płatny miesięcznie + 1 miesięczne kaucje. Tel. 12-47-58, 56-26-43.

Wynajmę parter w domu wolnostojącym o pow. 86 m2, możliwość garażowania i korzystania z terenu obok domu, zach. obrzeże Krakowa, cena 3,5 mln zł/mies. + media (bez garażu i terenu). Tel. 36-73-86 po 18.00.

Do wynajęcia w Rybnej gm. Czernichów nieruchomość na dom lub hurtownię, 160 m2, działka 9 a, woda, prąd, siła, wolne od zaraz. Cena 1000 zł/mies. Tel. 57-02-48.

Lokal biurowo-handlowy 136 m2, przecznica Karmelickiej - wynajmę. Tel. 25-16-64.

Gabinet dentystyczny w Centrum Krakowa do wynajęcia. Tel. 22-88-95.

Posiadam do wynajęcia halę na magazyn lub produkcję - 800 m2, ul. Przemysłowa 12. Tel. 56-50-53.

Poszukuję pomieszczenia na działalność produkcyjną 150 - 200 m2. Tel. 34-10-91.

Posiadam dom - dworek ok. 200 m2 w Nowym Sączu z dużym ogrodem - parkiem, dogodne miejsce do częściowego zagospod.. Oczekuję propozycji. Tel. 58-21-85.

Lokal do wynajęcia 70 m2, Olsza, z tel. + piwnice, cena 8 mln zł/mies. + opłaty. Tel. 12-94-67 (19 - 21).

garsoniery w okolicy Centrum. Tel. 58-21-57 lub 33-53-62.

Wynajmę lokal (podpiwniczenie) ok. 60 m2 w Wieliczce, blisko CPN, nadaje się na hurtownię. Tel. (012) 78-15-26.

Do wynajęcia kamienica superkomfortowa, 400 m2 + piwnice, Kraków - Śródmieście na biura lub podobne. Tel. 22-69-53.

Wydzierżawię na terenie Nowego Sącza (Chelmec) pom. mag-warsztatowe, o pow. 200 m2, dogodny dojazd, możliwość wykorzystania 10 a. Tel. (018) 41-31-84.

Olsza II - 2 pokoje z kuchnią, telefon, wynajmę od października, czynsz z góry za 1/2 roku. Tel. 138-158 lub 11-80-00 w. 23 (8 - 10).

Z OSTATNIEJ CHWILI

Zamienię mieszkanie kwaterekowe, 26 m2, pokój + kuchnia, 1 piętro, na Kazimierzu na większe. Tel. 36-84-67.

Zamienię mieszkanie 70 m2 w dzielnicy Krowodrza na mały domek w tej samej dzielnicy. Tel. 34-07-46.

Wynajmę dentyście urządzonego gabinet stomatologiczny, Centrum - Śródmieście. Tel. 55-16-00 w. 375 (rano, wieczorem).

Wynajmę 2 pokoje superkomfortowe z telefonem w Centrum na biura. Tel. 55-16-00 w. 375 (rano, wieczorem).

Młode bezdzietne małżeństwo bez nalogów poszukuje małego mieszkania z telefonem. Tel. 37-47-15 w. 303.

Zamienię mieszkanie spółdzielcze, 4 pokoje, 67 m2 w Mistrzejowicach na 2 pokoje i garsonierę w Nowej Hucie. Tel. 49-96-81.

Pokój z kuchnią 38 m2, parter, własnościowe, Krowodrza zamienię na większe (60 - 70 m2) w tej samej dzielnicy. Tel. 36-50-51.

POŚREDNICTWO NIERUCHOMOŚCI

MARIBO

31-216 KRAKÓW, ul. ZDROWA 32, tel./fax 23-44-06

KUPNO, SPRZEDAŻ, WYNAJEM,
EKSPERTYZY, WYCENY DOMÓW, DZIAŁEK,
MIESZKAŃ, OBIEKTÓW PRZEMYSŁOWYCH



DO WYNAJĘCIA Pomieszczenia handlowo-produkcyjno- usługowe.

ul. Centralna 63, pow. 500 m2
Tel. 25-96-23 i 37-26-97

wnętrz. łączna pow. pokoi 300 m2 + 100 m2 piwnice + 150 m2 korytarze. Po remoncie. Telefony, parking, cena za całość równ. ok. 3 tys. USD. Tel. 22-69-53.

Poszukuję garsoniery, ewentualnie 1 pokoj z kuchnią w Śródmieściu. Tel. 13-65-58.

Do wynajęcia mieszkanie, 31 m2 (tanio). Tel. 33-84-77.

Do wynajęcia mieszkanie 4 pokojowe, Prądnik Czerwony, umeblowane, z telefonem, cena 7 mln zł/mies. + opłaty. Tel. 21-08-36.

Lokal użytkowy w centrum Bochni, przy placu targowym, w oficynie, wynajmę na sklep lub hurtownię. Możliwość adaptacji rozlicznej w czynszu, pow. 64 m2. Tel. (012) 55-38-66 w. 143.

Poszukuję pokoju z kuchnią lub

BEZPŁATNIE

Zamieszczamy oferty:

- kupna - sprzedaży - wynajmu -
zamiany

wszelkich nieruchomości od osób prywatnych
telefonicznie : lub listownie na adres redakcji

W ofercie (do 20 słów):

- lokalizacja - powierzchnia - standard - cena -
kontakt

OPRACOWANIA GRAFICZNE REKLAM SĄ WŁASNOŚCIĄ WYDAWCY I NIE MOGĄ BYĆ WYKORZYSTYWANE BEZ JEGO ZGODY

KRAKOWSKI RYNEK NIERUCHOMOŚCI
WYDAWCA: KRN Sp. z o.o.
ADRES REDAKCJI: Kraków, ul. Świętokrzyska 12/219
TEL.: 34-20-55 wew. 219

DZIAŁ REKLAMY: TEL.: 34-20-55 w. 219, TEL./FAX: 33-82-16
DRUK: "COLONEL" Z.G. ul. Dąbrowskiego 11
ZA TREŚĆ ZAMIESZCZONYCH REKLAM I OGŁOSZEŃ REDAKCJA NIE ODPOWIADA
Skład: "SPECTRUM" Kraków, ul. Warmijska 7, tel. 36-87-30