



Dealer  
firmy  
"ALPO"

**HURT:**

- Blaty kuchenne
- Blaty robocze
- Parapety okienne

**DETAL:**

- Płyty meblowe
- Płyty pilśniowe
- Listwy wykończeniowe
- Lakier, impregnaty do drewna
- Sklejka
- Boazeria
- Galanteria meblowa

CENY PRODUCENTA !

**SKLEPY:**

ul. K. Wielkiego 53

ul. Grzegórzecka 32

Ostrzenie tarcz widliowych na automacie

**NOWE CZASY - STARE CENY**

**W numerze m.in.:**

Drzwi przesuwne - inne wnętrza .....	2
Ofertą budowlana Firmy Budowlanej "Budco", SM ODJ, SM Wenus .....	3, 4, 30
Rynek nieruchomości w sierpniu .....	5
Małopolskie Stowarzyszenie Rzecznawców Nieruchomości .....	6
Rzecznawca majątkowy, a rozliczenia z fiskusem .....	7
Szkoła wiedzy o terenie .....	7
Oferty biur nieruchomości .....	8 - 23
Rigips - pionier nowych idei .....	24
Ogłoszenia prywatne .....	25 - 30
Notowania .....	31



FIRMA BUDOWLANA

**CENTRUM INWESTYCJI BUDOWLANYCH**

**Kraków, ul. Morawskiego 5, p. 522, tel. 22-52-40**

**RODZAJE MIESZKAŃ:**

**ul. Radzikowskiego:** M5 = 89,0 m<sup>2</sup>, M4 = 67,0 m<sup>2</sup>,  
M3 = 51,4 m<sup>2</sup> i 48,7 m<sup>2</sup>, M2 = 35,9 m<sup>2</sup>

**ul. Tuchowska:** M3 = 65,3 m<sup>2</sup>, 58,1 m<sup>2</sup> i 49,2 m<sup>2</sup>,  
M2 = 40 m<sup>2</sup>

Firma budowlana "BUDCO" buduje mieszkania i domy, funkcjonalne i nowoczesnie zaprojektowane, w atrakcyjnych lokalizacjach. Stosuje tradycyjne, zdrowe materiały budowlane. Istnieje możliwość dopasowania projektów do wymagań indywidualnych klienta. Również system spłat dostosowujemy do możliwości finansowych klienta, który może wybrać jeden z następujących systemów spłat:

1. **gotówkowy** - możliwość uzyskania rabatu
2. **ratalny** - spłata w okresie realizacji
3. **ratalny w dwóch etapach:**  
I etap: - 50% wartości spłacone w ratach do momentu zamieszkania  
II etap: - 50% wartości spłacone ratami po zamieszkanu (w czasie nie dłuższym niż 3 lata).
4. **konsorcyjny** - mieszkania spłaca się przez dziesięć lub dwadzieścia lat ratami miesięcznymi. Dla wariantu pierwszego maksymalny czas oczekiwania wynosi 3,5 roku, dla drugiego 5 lat, ale są duże szanse wcześniejszego wylosowania mieszkania (nawet XII 1996 r.).

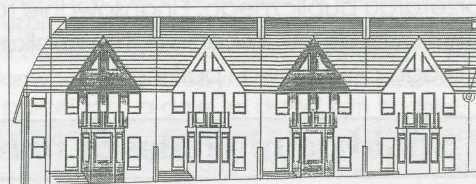
Osoby, które zdecydują się na system gotówkowy (**możliwość rozłożenia na dowolne raty płatne w okresie realizacji**) oprócz tego, że zamieszkają w funkcjonalnych i nowoczesnych mieszkaniach i domach będą brały udział w losowaniu cennych nagród. Wśród 25 osób rozlosujemy Fiata Cinquecento i 5 nagród stanowiących dodatkowo wyposażenie mieszkania lub domu.

**UWAGA! Nowa atrakcyjna forma naszej działalności!**

Informujemy o uruchomieniu FUNDUSZU MIESZKANIOWEGO. Uczestnicy tego programu mogą wykupywać dowolną ilość jednostek uczestnictwa w cenie 50 zł każda. W późniejszym czasie można dowolnie dokupywać następne, gromadząc tym samym na swoim koncie oszczędności. Będą one rewaloryzowane o wskaźnik wzrostu cen w budownictwie podawany przez GUS.

W dowolnym czasie można wkład wycofać, po dopisaniu oświadczeń, lub gromadząc je brać udział w corocznym losowaniu mieszkania. Równocześnie będąc naszym klientem będą Państwo w stałym kontakcie z naszą Firmą co może ułatwić wykup mieszkania na dogodnych warunkach.

W celu uzyskania bliższych informacji Firma "BUDCO" zaprasza do swojego biura mieszczącego się w Krakowie, ul. Morawskiego 5, p. 522, w godz. 9.00 - 15.30.



**BUDCO - Marzenia o własnym mieszkaniu stają się faktem!**



# NIERUCHOMOŚCI - I. WRÓBLEWSKA

Agencje FIRMA PROJEKT w Krakowie

Biuro centralne: Pl. Szczepański 5, tel. 22-76-60, tel./fax 23-13-04 (dawniej ul. Lublańska 34)

Filie: ● ul. Starowiślna 1, tel. 22-33-62, 23-08-25

● ul. Mazowiecka 4, tel. 34-09-86, 33-66-66 w. 320

● ul. Senatorska 15, tel. 21-96-46

KUPNO - SPRZEDAŻ - WYCENA - WYNAJEM  
Kompleksowa obsługa techniczno-prawno-notarialna

## DOMY DO SPRZEDAŻY

**Bronowice** - dom wolnostojący, pow. 500 m<sup>2</sup>, działka 5,5 a, cena 150.000 USD (K4097)

**Olsza** - segment bliźniaka, 220 m<sup>2</sup>, działka 4 a, cena 130.000 USD (K358)

**Libertów** - wolnostojący, stan sur. otw., ofynkowany wew. i zew., 180 m<sup>2</sup>, cena 65.000 zł (K4082)

**Bieżanów** - dom wolnostojący, pow. 200 m<sup>2</sup>, działka 22,8 a, cena 200.000 zł (K4036)

**Rząka** - dom wolnostojący, stan surowy otwarty, pow. 300 m<sup>2</sup>, działka 10 a, cena 80.000 zł (K4019)

**Kraków-Cegielniana** - dom wolnostojący, pow. 250 m<sup>2</sup>, działka 10 a, cena 75.000 USD (K1690)

**Kurdwanów** - dom wolnostojący, stan surowy otwarty, pow. 290 m<sup>2</sup>, działka 9,4 a, cena 55.000 zł (K3900)

**Prądnik Czerwony** - dom wolnostojący o pow. 280 m<sup>2</sup> na działce o pow. 1,14 ha, cena 300.000 zł (K287)

**os. Oficerskie** - dom wolnostojący, pow. 250 m<sup>2</sup>, działka 5,5 a, cena 240.000 zł (K3786)

**Kraków-Dębniki** - segment bliźniaka, pow. 255 m<sup>2</sup>, dz. 3 a, cena 78.000 USD (K309)

**Kraków-Bronowice** - segment bliźniaka, 160 m<sup>2</sup>, działka 13 a, cena 80.000 USD (K307)

**Kraków-Zielonki** - dom, typ rezydencja, pow. 219 m<sup>2</sup>, działka 8 a, cena 70.000 USD (K689)

**Kraków-Jugowice** - 150 m<sup>2</sup>, działka 8,5 a, możliwość dobudowy bliźniaka, cena 65.000 USD (K3871)

**Olsza** - dom w zab. szeregowej, pow. 110 m<sup>2</sup>, działka 2,5 a, cena 200.000 zł (K530)

**Kraków-Bieżanów** - dom wolnostojący, pięknie położony, pow. 400 m<sup>2</sup>, działka 18 a, cena 85.000 USD (K501)

**Kraków-Krowodrza** - ul. Lea, dom dwurodzinny, pow. 450 m<sup>2</sup>, działka 3 a, cena 470.000 zł (K3387)

**Wieliczka** - dom wolnostojący do małego wykończenia, pow. 270 m<sup>2</sup>, działka 29 a, cena 150.000 zł (K3486)

**Kraków-Swoszowice** - dom wolnostojący, rezydencja, pow. 300 m<sup>2</sup>, działka 10 a, cena 400.000 zł (K3360)

**Kraków-Biały Prądnik** - dom typu rezydencja, pow. 300 m<sup>2</sup>, działka 16 a, cena 360.000 zł (K3185)

**Kraków-Dębniki** - dom wolnostojący, pow. 220 m<sup>2</sup>, dz. 5 a, cena 120.000 USD (K3238)

**Wola Justowska** - dom typu rezydencja, pow. 300 m<sup>2</sup>, działka 7 a, cena 410.000 zł (K3236)

**ok. Krakowa** - rezydencja 7 km od motelu "Krak", 400 m<sup>2</sup>, dz. 14 a, basen, interesująca architektura, cena 360.000 zł (K3991)

**Libertów** - dom wolnostojący, 320 m<sup>2</sup>, działka 9 a, solidnie wykończony, cena 300.000 zł (K3775)

**Biały Prądnik** - segment bliźniaka do małego wykończenia, 220 m<sup>2</sup>, dz. 4 a, cena 70.000 USD (K2883)

**OKAZJA!!!**

**Sobonowice** - dom wolnostojący, dwurodzinny, 250 m<sup>2</sup>, działka 17,5 a, cena 170.000 zł (K4122)

## MIESZKANIA DO SPRZEDAŻY

### 1 pokojowe

**Podwawrze** - 34 m<sup>2</sup>, cena 16.000 USD (K3973)

**ul. Witosa** - 34 m<sup>2</sup>, cena 36.000 zł (K4142)

**Wysłouchów** - 32 m<sup>2</sup>, cena 34.000 zł

**Belny-Prażmowskie-go** - 46,5 m<sup>2</sup>, cena 50.000 zł (K4229)

### 2 pokojowe

**ul. Friedleina** - 2 pok., 58 m<sup>2</sup>, możliwość spłaty w ratach, cena 68.000 zł (K3155)

**os. Na Wzgórzach** - 42 m<sup>2</sup>, cena 46.000 zł (K4030)

### 3 pokojowe

**ul. Bojki** - 69,4 m<sup>2</sup>, cena 76.000 zł (K4208)

**ul. Rakowicka** - 79 m<sup>2</sup>, cena 85.000 zł (K4074)

**ul. Teligi** - 50,5 m<sup>2</sup> + garaż, cena 70.000 zł (K3855)

**os. Albertyńskie** - 50,6 m<sup>2</sup>, cena 55.000 zł (K3472)

**ul. Ułanów** - 83,2 m<sup>2</sup>, cena 100.000 zł (K3432)

**NIERUCHOMOŚCI - I. WRÓBLEWSKA****Agencje FIRMA PROJEKT w Krakowie**

Biuro centralne: Pl. Szczepański 5, tel. 22-76-60, tel./fax 23-13-04 (dawniej ul. Lublańska 34)

Filie: ● ul. Starowiślna 1, tel. 22-33-62, 23-08-25

● ul. Mazowiecka 4, tel. 34-09-86, 33-66-66 w. 320

● ul. Senatorska 15, tel. 21-96-46

**KUPNO - SPRZEDAŻ - WYCENA - WYNAJEM**

Kompleksowa obsługa techniczno-prawno-notarialna

**OBIEKTY HANDLOWO-BIUROWO-USŁUGOWE**

rej. Rynku Podgórskiego  
- nowy obiekt, 500 m<sup>2</sup>,  
cena 280.000 USD  
(K2167)

Kraków - wspaniała  
okalizacja, rejon plant  
- 3 letni budynek,  
pensjonaty, czynny,  
pow. 1036 m<sup>2</sup>, cena  
1.200.000 USD (K3908)

Kraków - Rybitwy -  
obiekt produkcyjny  
(hala), o pow. 500 m<sup>2</sup>,

działka 24 a, cena  
160.000 zł (K3122)

Kraków - Branice -  
obiekt produkcyjny  
(hala), o pow. 1200 m<sup>2</sup>,  
działka 1,35 ha, cena  
150.000 zł (K3058)

Libertów - obiekt  
produkcyjny (hala), o  
pow. 400 m<sup>2</sup>, działka  
63 a, cena 125.000 zł  
(K3027)

Kraków - Czyżyny -  
hale produkcyjne,  
pow. 270 i 140 m<sup>2</sup>  
(wynajem), cena 5000  
zł/mies. (K2948)

Kraków - Krowdrza -  
pensjonat z kawalnią i  
restauracją, pow. 300  
m<sup>2</sup>, cena 450.000 zł  
(K2931)

Kraków - Tynec -  
obiekt produkcyjny  
(hala), pow. 1000 m<sup>2</sup>,

działka 1 ha, cena  
210.000 zł (K2266)

Kraków - Sidzina -  
nowy obiekt murowa-  
ny, parterowy, pow.  
350 m<sup>2</sup>, działka 9 a,  
cena 105.000 zł (K2218)

Kraków - Podgórze -  
rejon ul. Kalwaryjskiej,  
nowy budynek pensjo-  
natu, pow. 400 m<sup>2</sup>,  
cena 150.000 USD  
(K1831)

Kraków - Podgórze -  
budynek biurowo-  
magazynowy, pow.  
8100 m<sup>2</sup>, działka 58,3  
a, cena 2.500.000 zł  
(K1338)

Kraków - Podgórze -  
nowy budynek produk-  
cyjno-biurowy (klimaty-  
zacja), pow. 500 m<sup>2</sup>,  
działka 6 a,  
cena 250.000 USD  
(K1342)

**KAMIENICE DO SPRZEDAŻY**

Kraków - Podgórze -  
rej. Rynku Podgórskie-  
go, kamienica wolna,  
350 m<sup>2</sup>, działka 4,14  
a, cena 300.000 zł  
(K3946)

Kraków - Śródmieście  
- kamienica w trakcie  
remontu kapitalnego,  
900 m<sup>2</sup>, działka 4 a,  
cena 250.000 USD  
(K3911)

Kraków - Śródmieście  
- rejon Rakowic,  
strych do adaptacji,  
290 m<sup>2</sup>, w bardzo

ładnej kamienicy,  
cena 73.000 zł  
(K3491)

Kraków - Śródmieście  
- OKAZJA!!!! - rejon  
Rakowic, kamienica  
w b. dobrym stanie,  
930 m<sup>2</sup>, w tym  
mieszkania: 34 m<sup>2</sup>, 52  
m<sup>2</sup>, 45 m<sup>2</sup>, 30 m<sup>2</sup>,  
cena 410.000 zł +  
strych do adaptacji  
(K3491)

Kraków - Dębni -  
kamienica do remon-  
tu, w całości wolna,

204 m<sup>2</sup>, cena 150.000  
zł (K1489)

Kraków - rej. starego  
miasta, kamienica w  
b. dobrym stanie  
tech., doskonała  
okalizacja, 900 m<sup>2</sup> w  
tym wolny lokal użyt.  
o pow. 150 m<sup>2</sup>,  
mieszkania: 36 m<sup>2</sup> i  
102 m<sup>2</sup> + piękny  
strych o pow. 200 m<sup>2</sup>  
do adaptacji, cena  
350.000 USD (K905)

Kraków - Śródmieście  
- rej. ulicy Długiej,

kamienica, 1200 m<sup>2</sup>,  
działka 15,45 a,  
wolne ok. 300 m<sup>2</sup>,  
cena 600.000 zł (K561)

Kraków - rej. Kleparza  
kamienica o pow.  
1990 m<sup>2</sup> (36 izb), w  
tym wolne mieszkania:  
2 x 1 pok., 1 x 3 pok., 1  
x 4 pok., kamienica  
usytuowana bezpo-  
średnio przy ulicy, dz.  
14 a, w najbliższych  
latach zwolnił się  
kolejne 4 duże mie-  
szkania, cena 300.000  
USD (K419)

Kraków - rej. ul.  
Wadowickiej, mie-  
szkalna do bieżącego  
remontu, 600 m<sup>2</sup>, w  
całości wolna, cena  
170.000 zł (K229)

OKAZJA!!! - Kraków -  
stare miasto, rej. ul.  
Grodzkiej, kam. cała  
wolna do sprzedaży  
lub wynajmu w całości  
lub piętrami, pow. 700  
m<sup>2</sup> + zamk. podwórko  
na 6 samoch., cena  
do sprzedaży 850.000  
USD, cena do wynaj-  
mu 250 - 350 tys. zł/m<sup>2</sup>  
(K3990)

**POSZUKUJEMY**

**DUŻYCH MIESZKAŃ, KAMIENIC, DOMÓW MIESZKALNYCH  
W KRAKOWIE I OKOLICY DLA KLIENTÓW ZAGRANICZNYCH**

**TEL. 23-13-25, 34-09-86, 23-08-25, FAX 23-13-04**

**CZEKAMY NA PAŃSTWA OFERTY**

## STAROWIŚLNA 19

tel./fax 214-914

tel. 222-777

Zapraszamy  
do naszego biuraczynne: pon.-pt. 9 - 18  
sobota 10 - 13

## DOMY DO SPRZEDAŻY

Swoszowice - dz. 11 a, pow. 250 m<sup>2</sup>,  
cena 85 tys. USDBielany, 430 m<sup>2</sup>, działka 7 a, -  
cena 115.000 USDPrądnik Biały - 300 m<sup>2</sup>, 7,5 a,  
cena 110.000 złWola Justowska, 250 m<sup>2</sup>, dz. 16 a,  
stan surowy zamk. - 260.000 złKrowodrza - pow. 350 m<sup>2</sup>, 1/2 bliźniaka,  
cena równ. 180.000 USDBorek Fałęcki, trzy segmenty w za-  
budowie szeregowej 3 x 240 m<sup>2</sup>Jugowice, 350 m<sup>2</sup>, dz. 5,5 a, b. wy-  
soki standard - 105.000 USDJugowice, 240 m<sup>2</sup>, działka 4 a, -  
cena 200.000 złRuczaj Zaborze, 200 m<sup>2</sup>, działka 4  
a, wykończony, cena 180.000 złKliny, 180 m<sup>2</sup>, superkomfort, dz. 3 a,  
- 210 tys. złWola Duchacka, 110 m<sup>2</sup>, dz. 4 a,  
4 pok., cena 65.000 złOlsza - 400 m<sup>2</sup>, 9 a,  
cena 180.000 zł, 3/4 udziałuZarzecze, 250 m<sup>2</sup>, dz. 7 a -  
280.000 złok. ul. Długiej  
kamienica 400 m<sup>2</sup>, 7  
mieszk. + 130 m<sup>2</sup> wol-  
ne, lokal handlowy,  
działka 2,75 a,  
cena 230 tys. złok. ul. Długiej  
kamienica ok. 550 m<sup>2</sup>,  
9 mieszkań + 56 m<sup>2</sup>  
wolne, działka 3,36 a  
cena 210 tys. złBronowice Wielkie  
dom, superkomfort,  
330 m<sup>2</sup>, działka 12 a  
cena 400 tys. złul. Grotgiera  
200 m<sup>2</sup>, 1/2 bliźniaka,  
dz. 7 a, cena 260.000 złCzyżyny  
piętrowy, wykończony,  
dz. 8 a, pow. 170 m<sup>2</sup>  
cena 160 tys. złos. Oficerskie  
superkomfort, dz. 3,1 a,  
pow. 180 m<sup>2</sup>, całk. wyk.  
cena 240 tys. złOlsza  
1/2 bliźniaka, dz. 4 a,  
pow. 180 m<sup>2</sup>  
cena 180 tys. złZarzecze  
250 m<sup>2</sup>, wykończony,  
dz. 6a, podpiwniczony  
garaż, cena 140 tys. USDProkocim  
wykończony, piętrowy,  
działka 7 a, pow. 180 m<sup>2</sup>  
cena 150 tys. złPrądnicka  
kamienica, dz. 4,5 a, 92 m<sup>2</sup>  
kwaterunek, 134 m<sup>2</sup> wolne,  
cena 170 tys. złWola Justowska  
1/2 bliźniaka, dz. 3,5 a,  
pow. 180 m<sup>2</sup>  
cena 77 tys. USDBronowice  
działka 2,7 a,  
pow. 230 m<sup>2</sup>  
cena 235 tys. złNa Kozłowiec  
140 m<sup>2</sup>, dz. 7 a,  
1/2 bliźniaka, narożny  
cena 125.000 zł

## LOKALE UŻYTKOWE - WYNAJEM

ok. ul. Limanowskiego  
kamienica, pow. 500  
m<sup>2</sup>, 2 piętr., 2 linie tel.,  
lokal biur.-produkcyj-  
ny, cena 5.500 zł/mies.Zwierzyniecka  
lokal biurowy,  
47 m<sup>2</sup>, tel., ładne,  
cena 800 zł/mies.ok. Zwierzynieckiej  
600 m<sup>2</sup> pow. magazy-  
nowej, 2 piętra, WC,  
winda  
cena 4 zł + VAT/m<sup>2</sup>Floriańska  
ofycyna, 30 m<sup>2</sup>,  
WC, gabłota z frontu  
cena 1500 zł/mies.Azory  
pow. 360 m<sup>2</sup>,  
wolnostojący,  
handlowo-usług.  
cena 13 zł + VAT/m<sup>2</sup>

## MIESZKANIA DO SPRZEDAŻY

Piastów  
4 pokoje, pow. 66 m<sup>2</sup>  
do wprowadzenia III '96  
cena 60 tys. złBieżanów  
3 pokoje, pow. 62 m<sup>2</sup>,  
cena 60 tys. złul. Estońska  
4 pokoje, pow. 75 m<sup>2</sup>  
cena 78 tys. złDąbie  
4 pokoje, pow. 56 m<sup>2</sup>,  
cena 70 tys. złul. Fałata  
5 pokoi, pow. 194 m<sup>2</sup>,  
dwupoziomowe,  
cena 70 tys. USD

POSZUKUJEMY OFERT KAMIENIC, DOMÓW I MIESZKAŃ DO WYNAJĘCIA I SPRZEDAŻY

**FIRMA HANDLOWA ŁODZIŃSCY****POŚREDNICTWO NIERUCHOMOŚCI**

KUPNO - SPRZEDAŻ - ZMIANY - WYNAJMOVANIE MIESZKAŃ, DOMÓW, PARCEL, LOKALI UŻYTKOWYCH

ul. Kalwaryjska 25 (dawna Pstrowskiego), 30-504 Kraków, tel.: (012) 56-49-20, 56-22-33, fax: (012) 56-42-56

**DOMY DO SPRZEDAŻY**

**Prądnik Czerwony** - 100 m<sup>2</sup>, dz. 6,37 a, cena 90.000 zł

**os. Oficerskie** - 1/2 bliźniaczka, 200 m<sup>2</sup>, dz. 2 a, cena 150.000 USD

**Wola Justowska** - 280 m<sup>2</sup>, dz. 6,5 a, cena 150.000 USD

**Krowodrza** - zab. bliźniaczka, 320 m<sup>2</sup>, dz. 6,4 a, cena 130.000 USD

**Bronowice** - 400 m<sup>2</sup>, dz. 5,5 a, cena 240.000 zł

**os. Zarzecze** - 400 m<sup>2</sup>, dz. 14 a, cena 125.000 USD

**Bronowice** - 400 m<sup>2</sup>, dz. 3,5 a, cena 140.000 USD

**Dębny** - stan surowy, 320 m<sup>2</sup>, działka 8 a, cena 120.000 zł

**Kobierzyn** - 80 m<sup>2</sup>, dz. 13,5 a, cena 50.000 zł

**Łagiewniki** - zab. szereg., stan surowy, 380 m<sup>2</sup>, dz. 4 a, cena 120.000 USD

**Kliny** - zab. szeregowa, 330 m<sup>2</sup>, dz. 4,4 a, cena 120.000 USD

**Opatkowice** - rezydencja, 450 m<sup>2</sup>, dz. 12 a, cena 260.000 USD

**Jugowice** - stan surowy, 160 m<sup>2</sup>, dz. 5 a, cena 30.000 USD

**Jugowice** - 440 m<sup>2</sup>, działka 11 a, cena 90.000 USD

**Zabierzów** - 200 m<sup>2</sup>, działka 25 a, cena 80.000 USD (okazja!)

**Wola Justowska** - rezydencja, pow. 500 m<sup>2</sup>, działka 11 a, cena 350.000 USD

**Wróblowice** - rezydencja, 504 m<sup>2</sup>, dz. 32 a, cena 395.000 USD

**Libertów** - 430 m<sup>2</sup> (dwurodzinny), dz. 16 a, cena 160.000 USD

**Libertów** - 190 m<sup>2</sup>, stan surowy, działka 29 a, cena 95.000 zł

**Kunice k/Gdowa** - 100 m<sup>2</sup>, działka 200 a, cena 100.000 zł

**Rybitwy** - 165 m<sup>2</sup>, do wykończenia, działka 10 a, cena 120.000 zł

**DZIAŁKI DO SPRZEDAŻY**

**Chelm** - 56 a, możliwość podziału na działki, gaz, prąd, cena 120.000 zł

**Piaszów** - użytkowa, 50 a, gaz, prąd, woda, cena 120.000 zł

**Bielany** - użytkowa, 13,5 a, woda, prąd, cena 27.000 zł

**Łagiewniki** - 11 a, użytkowa, woda, gaz, prąd, cena 20.000 zł

**Zarzecze** - 21 a, woda, gaz, prąd, cena 70.000 zł

**Kliny** - 3,25 a, gaz, prąd, woda, użyt. wiecz., cena 8.200 zł

**Kobierzyn** - 10 a, woda, gaz, prąd, cena 19.000 zł

**Przewóz** - przemysł., 76 a, prąd, woda, cena 85.000 zł

**Prądnik Korzkiewski** - 73 a, prąd, gaz, woda, cena 40.000 zł

**Bodzów** - 42a, 4 dz., super widok, atrakcyjna lokalizacja, cena 1500 USD/a

**Kurdwanów** - 11 a, woda, gaz, prąd, cena 20.000 zł

**Kobierzyn** - 23 a, 2 działki, woda, gaz, prąd, kanalizacja - 60 m, cena 2500 zł/a

**Bieżanów** - 23 a, woda, gaz, prąd, cena 29.000 zł

**Bieżanów** - 4,8 a, woda, gaz, prąd, cena 14.000 zł

**Rybitwy** - 41 a, woda, gaz, prąd, cena 20.500 zł

**Rybitwy** - 7 a, woda, gaz, prąd, cena 14.000 zł

**Kryspinów** - działki 2 x 8 a, 46 a, gaz, prąd, cena 1000 zł/a

**Krzysztoforzyce** - dz. 20 a, woda, gaz, prąd, (stary dom), cena 11.500 zł

**Gaj** - 30 a, gaz, prąd, cena 16.500 zł

**Brzeczyna** - 53 a, gaz, prąd, cena 30.000 zł

**Kantorowice** - 5 działek: 13,5, 10,3, 12,5, 9, 8,6 a, woda, gaz, prąd, cena 1000 zł/a

**Nowa Wieś k/Dobczyc** - 132 a, prąd, gaz, cena 59.400 zł

**Bieżanów** - 13,5 i 8,5 a, woda, gaz, prąd, kanalizacja, cena 2000 zł/a

**MIESZKANIA DO SPRZEDAŻY**

**Kurdwanów** - 1 pok., 35,3 m<sup>2</sup>, 9 p/11, cena 35.000 zł

**Nowy Bieżanów** - 1 pok., 35 m<sup>2</sup>, P/4, cena 35.000 zł

**ul. Rydla** - 2 pok., 54 m<sup>2</sup>, P/3, cena 73.000 zł

**ul. Traugota** - 2 pok., 70 m<sup>2</sup>, 1 p/4, cena 85.000 zł

**os. Sportowe** - 2 pok., 52 m<sup>2</sup>, P/1, cena 55.000 zł

**Kurdwanów** - 2 pok., 51 m<sup>2</sup>, 5 p/10, cena 57.000 zł

**Piaski Nowe** - 3 pokoje, pow. 58 m<sup>2</sup>, 6 p/10, cena 58.000 zł

**Rząska** - 3 pokoje, pow. 90 m<sup>2</sup>, 1 p/1, cena 75.000 zł (ładne)

**Salwator** - 3 pok., 64 m<sup>2</sup>, P/2, cena 92.000 zł (odpis)

**os. Widok** - 3 pok., 55 m<sup>2</sup>, 4 p/4, cena 65.000 zł

**Łagiewniki** - 4 pok., 112 m<sup>2</sup>, 4 p/4, cena 65.000 USD

**Wola Duchacka** - 4 pok., 75 m<sup>2</sup>, 2 p/4, cena 75.000 zł

**Kurdwanów** - 4 pok., 95 m<sup>2</sup>, 2 p/4, cena 95.000 zł

**os. Centrum E** - 4 pok., 80 m<sup>2</sup>, P/2, cena 90.000 zł

**LOKALE DO WYNAJĘCIA**

**Podgórze** - 56 m<sup>2</sup>, biuro lub gab. lek., tel. - 16 tys. zł/m<sup>2</sup>

**Centrum** - 70 m<sup>2</sup> (II p. kamienica), 1 linia tel., biuro - 1000 zł/mies.

**Centrum** - 86 m<sup>2</sup>, I p., na biura, tel. - 2000 zł/mies.

**Podgórze** - 200 m<sup>2</sup> (dom - Kliny), 1 linia tel., biuro lub hurt. - 1500 zł/mies.

**Podgórze** - 400 m<sup>2</sup> (kamienica), 2 linie tel., biuro, szkoła - 6000 zł/mies.

**Podgórze** - 90 m<sup>2</sup> + 70 m<sup>2</sup>, 2 linie tel., biuro - 13 zł/m<sup>2</sup>

**Podgórze** - 550 m<sup>2</sup> (kamienica), 2 linie tel. zaw. + centrala, biuro, szkoła - 10 USD/m<sup>2</sup>

**Podgórze** - 300 m<sup>2</sup>, na biuro, hurtownię, magazyn, 3 linie tel., parking - 10 tys. zł/m<sup>2</sup> lub sprzedaż 300 tys. zł



# MIESZKANIA NIERUCHOMOŚCI

mgr JACEK MAŃKOWSKI

KUPNO - SPRZEDAŻ - ZAMIANY - WYNAJMOWANIE MIESZKAŃ, DOMÓW, PARCEL, LOKALI UŻYTKOWYCH

ul. Karmelicka 46, pon.-pt. 10 - 18 tel. 33-26-93

## MIESZKANIA

**Krowodrza** - 3 pokoje, 50 m<sup>2</sup>, V piętro, tel., loggia, mozaika parkietowa, filizy, garaż w przyziemiu budynku - 33.000 USD

**os. Stalowe** - 3 pokoje, 68 m<sup>2</sup>, parter, parkiet, hipoteczne, telefon, sprzedaż lub zamiana na 2 pokoje z kuchnią - 64.000 zł

**os. Kazimierzowskie** - 2 pokoje, 48 m<sup>2</sup>, telefon, 9 piętro, mozaika, parkietowa, filizy, loggia, spółdzielcze - 48.000 zł

**os. Słoneczne** - 2 pokoje, 44 m<sup>2</sup>, telefon, 1 piętro, parkiety, filizy, hipoteczne, budynek z cegły, balkon - 46.500 zł

**Olsza** - 2 pokoje, 54 m<sup>2</sup>, kuchnia, telefon, parkiety, filizy, boazeria, dwa balkony, hipoteczne - 62.000 zł

**Krowodrza** - 2 pokoje, 43 m<sup>2</sup>, 7

piętro, jasna kuchnia, balkon, hipoteczne, parkiety, filizy, mieszkanie po remoncie - 55.000 zł

**Centrum** - 3 pokoje, 92 m<sup>2</sup>, 1 piętro, hipoteczne, telefon, ogrzewanie elektryczne sprzedaż lub zamiana na 2 pokoje do 45 m<sup>2</sup>, niskie piętra - 90.000 zł

**Wola Duchacka** - 4 pokoje, 74 m<sup>2</sup>, 1 piętro, parkiety, filizy, spółdzielcze, dwa balkony, sprzedaż lub zamiana na garsonierę - 74.000 zł

**Centrum** - 4 pokoje, 105 m<sup>2</sup>, 1 piętro, hipoteczne, parkiety, telefon, do drobnego remontu, ogrzewanie elektryczne - 110.000 zł

**Kurdwanów** - 3 pokoje, 69 m<sup>2</sup>, spółdzielcze, telefon, balkon, terakota, I piętro - 70.000 zł

## KAMIENICE

**Podgórze** - 1021 m<sup>2</sup>, dwa wolne mieszkania 180 m<sup>2</sup>, trzypiętrowa, działka 3 a - 350.000 zł

**Kazimierz** - 500 m<sup>2</sup>, cała wolna, atrakcyjna lokalizacja - 400.000 zł

**Kazimierz** - 250 m<sup>2</sup>, częściowo wolna, lokal handlowy 40 m<sup>2</sup>, trzy wolne małe mieszkania - 170.000 zł

## DZIAŁKI

**Bielany** - 9,5 a, uzbrojenie: gaz, prąd, woda, położona na stoku południowym, kwadratowa - 35.000 zł

**Ruczaj** - 13 a, uzbrojenie: gaz, prąd, woda, ciepło miejskie w pobliżu osiedla - 35.000 zł

**Biskupice** - 48 a, w całości budowlana, uzbrojenie: gaz, prąd - 17.000 zł

**Jerzmanowice** - 22 a, przy samej drodze do Olkusza, uzbr.: gaz, prąd, woda - 22.000 zł

**Głogoców** - 37 a, działka kształtna, uzbrojenie: gaz, prąd - 13.000 zł

**Lednica** - 69 a, częściowo budowlana, ładnie położona, uzbr.: gaz, prąd - 14.000 zł

**Czajowice** - 98 a, uzbrojenie: prąd, stary domek drewniany do remontu, pięknie położona przy Parku Ojcowskim - 30.000 zł

**Dobczyce** - 20 a, rekreacyjna, nad samym zalewem, uzbrojenie: prąd, gaz, woda - 14.000 zł

**Zesławice** - 6 a, 6 a, 8 a, uzbrojenie: prąd, gaz, woda - 18 mln zł/a do negocjacji

**Lesisko** - 16 a, działka kształtna, uzbrojenie: gaz, prąd, woda - 25.000 zł

**Stróża** - 27 a, działka rekreacyjna, pięknie położona na południowym stoku, uzbrojenie: woda, prąd - 32.500 zł

## DOMY

**Szczawa** - 150 m<sup>2</sup>, całoroczny, basen, drewniano-murowany, wysoki standard, telefon, z wyposażeniem, 5 sypialni, salon, kuchnio-jadalnia, ogrzewanie centralne na olej lub koks - 70.000 USD

**Myślenice** - 1/2 domu, 100 m<sup>2</sup>, dwa pokoje, kuchnia, dwa poziomy, działka 3,5 a, - 60.000 zł

**Jurków k/Mszany** - 120 m<sup>2</sup>, całoroczny, murowano-drewniany, wysoki standard, działka 11 a - 34.000 USD

**Dobczyce** - 300 m<sup>2</sup>, nowy dom wysoki standard, salon z kominkiem 40 m<sup>2</sup>, działka 6,5 a - 180.000 zł

**Kamesznica** - 400 m<sup>2</sup>, stan surowy zamknięty, lokalizacja Beskidy, przy szlaku na Baranią Górę, piękne widoki na Babią Górę i Piłsko - 150.000 zł

**Gaj** - 200 m<sup>2</sup>, po remoncie, blisko "Zakopianki", nadaje się na działalność gospod., działka 31 a - 110.000 zł

**Wiśniowa** - domek campingowy pow. 110 m<sup>2</sup>, działka 180 a, sad wiśniowy (tysiąc drzewek) - 60.000 zł

**Brzozówka** - 200 m<sup>2</sup>, 6 pokoi, salon z kominkiem stylizowanym, oranżeria, duży taras, wokół domu położona kostka brzoza 300 m<sup>2</sup>, działka 10 a, odległość od Krakowa 10 km - 170.000 zł

**Zabawa k/Wieliczki** - 240 m<sup>2</sup>, dom nowy do indywidualnego wykończenia, działka 21 a, zakład 140 m<sup>2</sup> - 250.000 zł

**Zielonki** - 240 m<sup>2</sup>, działka 7 a, stan surowy zamknięty, zabudowa szeregowa, instalacje wewnętrzne zrobione - 140.000 zł

**Zielonki** - 300 m<sup>2</sup>, wybudowany 1986 r., 7 pokoi, 2 kuchnie, garaż na 2 auta, działka zagospodarowana, działka 6 a - 60.000 USD

**Michałowice** - 350 m<sup>2</sup>, stan surowy zamknięty, 1/2 bliźniaka, 6 pokoi, 3 kuchnie, 3 łazienki, hala produkcyjna 150 m<sup>2</sup> - 240.000 zł

**Łagiewniki** - 300 m<sup>2</sup>, działka 5 a, zabudowa szeregowa, domek powojenny, parterowy, zagospodarowane poddasze, 5 pokoi, kuchnia, 2 łazienki, wysoki standard - 180.000 zł

**Bieżanów** - 300 m<sup>2</sup>, 8 pokoi, trzy kuchnie, trzy łazienki, garaż wolnostojący, budowany w latach 80-tych, działka 14 a - 100 tys. USD

**Cegielniane** - 250 m<sup>2</sup>, działka 3,5 a, 7 pokoi, kuchnia, dwie łazienki, po remoncie, ciekawe i nowoczesne rozwiązania - 90 tys. USD

**Prądnik Czerwony** - 220 m<sup>2</sup>, zabudowa bliźniacza, stan surowy zamknięty, 5 pokoi, kuchnia, dwie łazienki, centralne ogrzewanie zrobione w całym domu - 55 tys. USD

**Jugowice** - 350 m<sup>2</sup>, stan surowy zamknięty, działka 5 a, trzy kondygnacje, 7 pokoi, w tym dwa duże salony, stolarka szwedzka - 65 tys. USD

**Azory** - 430 m<sup>2</sup>, działka 3,5 a, dwupoziomowy, parter przeznaczony pod usługi, góra mieszkalna, 6 pokoi, kuchnia, dwie łazienki, wysoki standard - 170 tys. USD

**Oficerskie** - 250 m<sup>2</sup>, dwurodzinny, parter, 4 pokoje, kuchnia, łazienka 120 m<sup>2</sup>, góra cztery pokoje, kuchnia, łazienka 100 m<sup>2</sup>, działka 4,7 a - 105 tys. USD

**Śledziejowice** - 200 m<sup>2</sup>, stan surowy zamknięty, z termomuru, 5 pokoi, dwie łazienki, działka 8 a - 150.000 zł

**Bogdanówka** - działka 6 a, pięknie zagospodarowana, dom drewniano-murowany, 5 pokoi, łazienka, kuchnio-jadalnia, wyposażenia - 42 tys. USD

**Czchów** - działka 16 a, zagospodarowana, domek drewniano-murowany, całoroczny, do odświeżenia, cztery pokoje, duży salon - 49.000 zł

**POŚREDNICTWO NIERUCHOMOŚCI G. CHMURA**

Kraków, Pl. Szczepański 8, III p., tel. 21-23-62 w. 217, 22-49-39

**MIESZKANIA DO SPRZEDAŻY**

**ul. Kmieca** - 37 m2, II p., 1 pokój z kuchnią, loggia, parkiety, odnowione, cena 50 tys. zł

**os. Górali** - 53 m2, IV p., 2 pok., j. kuch. + jadalnia, parkiety, flizy, meble w kuch. na wymiar, cena 75 tys. zł

**os. Hutnicze** - pow. 33 m2, I piętro, pokój z kuch., przerobione na 2 pok., balkon, nowa stolarka okienna, flizy, cena 38 tys. zł

**Piastowska** - 55 m2, VII p., 2 pok., j. k., łazienka, wc, garderoba, wysoki standard wyk., parkiet, flizy, plastik. okna, tel., w. kuch. meble na wymiar, lodówka, kuch., zmywarka, cena 95.000 zł

**ul. Sanocka** - 70 m2, parter, 4 pok., j. kuch., parkiety, flizy, TV kablowa, boazeria, loggia, ładne, z meblami, cena 75.000 zł

**Zwierzyniec** - 200 m2, IV p., dwupoziomowe, 5 pok., j. kuch., 2 łazienki, 2 WC, flizy, tel., cena równ. 75.000 USD

**Dębniaki** - 130 m2, I p., piętro domu, 4 pok., j. kuch., cena równ. 53.500 DM

**os. Niepodległości** - 60 m2, parter, 4 pok., j. k., loggia, flizy, tel., cena 62.000 zł

**ul. Sucha** - 88 m2, V p., zaadaptowany strych, sypialnia salon, kuch. z

jadalnią, wys. standard, terakota, flizy, c.o., cena 90.000 zł

**os. Szkolne** - 47 m2, II piętro, 2 pok., j. kuch. parkiet, flizy, cena 50.000 zł

**Olsza** - 70 m2, parter, 1/2 domu, 3 pok., j. kuch., łazienka do zaadaptowania, c.o., kanalizacja miejska, cena 70.000 zł

**os. Szklane Domy** - 54 m2, IV piętro, 2 pok., jasna kuch., parkiet, balkon, tel., garaż murowany z kanałem, cena 70.000 zł

**Prokocim Stary** - 39 m2, III p., 2 pok., j. kuch., balkon oszklony, cena 46.000 zł

**ul. Mazowiecka** - 80 m2, I p., 4 pok., j. k., parkiety, flizy, boazeria, loggia, garaż, cena równ. 55.000 USD

**Olsza** - 54,5 m2, IV p., 2 pok., j. kuch. z aneksem jadalnym, balkon przy kuch., loggia z pokoju, flizy, boazeria, TV kablowa, tel., cena 65.000 zł

**ul. Łobzowska** - 125 m2, II p., 3 pok., j. k., tel., b. wys. standard wyk., parkiety-mozaika, flizy, stolarka stylizowana na XV w., piec z ceramiką włoskiej, możli. kupna z meblami, cena równ. 120.000 USD

**Kozłówek** - 45 m2, IV p., 3 pok., w tym 1 połączony z kuch., łazienka, parkiety, flizy, boazeria, tel.,

po remoncie, cena 45.000 zł

**ul. Estońska** - 75 m2, II p., 4 pok., j. kuch., łazienka, WC, 2 loggie, parkiety, b. słoneczne, cena 72.000 zł

**Al. Pokoju** - 50 m2, IV p., 3 pok., j. kuch., łazienka, flizy, boazeria, wykładziny, tel., cena 61.000 zł

**Chrzanów** - 60 m2, II p., 3 pok., j. k., łaz., WC, boazeria, flizy, tel., cena 45.000 zł

**Rząska** - 90 m2, I p., 11 a. dz., mieszk. w domu jednorod., 3 pok., j. k., łaz., WC, parkiety, flizy, po remoncie, b. ładne, możli. kupna 1/2 domu, cena 73.000 zł

**DOMY DO SPRZEDAŻY**

**Widok** - 250 m2, dz. 9 a, nowy, ciekawa architektura, do małego wykończenia, salon, 4 pokoje, garaż, cena równ. 115 tys. USD

**Chelm - ul. Zakamycze** - 400 m2, 30 a, nowy, 2 poziomowy, nowoczesny, bardzo ładny, wysoki standard, garaż na 3 samochody, cena równ. 220 tys. USD

**Wola Justowska** - 300 m2, 12 a, nowoczesny, poziomowy, wysoki standard, salon, 5 pokoi, sauna, dwa garaże w domu, jeden osobno, ogrzew. gazowe, woda z hydrotermy gazowej, 2 telefony, cena równ. 270 tys. USD

**Chelm** - 350 m2, 10 a, nowoczesny, jednorodzinny, parterowy, 5 pokoi, 2 łazienki, garaż na 3

samochody, telefon, cena równ. 150 tys. USD

**Bronowice** - 400 m2, działka 5,5 a, nowy, b. ładny, ciekawy architektonicznie wysoki standard, boazeria, parkiety, terakota, salon, 5 pok., garderoba, garaż, ogrzew. gazowe, szambo, + sklep, cena równ. 150.000 USD

**GARAŻE DO SPRZEDAŻY**

**Śródmieście** - 22 m2, murowany, na wysokie auto dostawcze, cena 18.000 zł

**Al. Pokoju** - murowany, prąd, cena 12.000 zł

**LOKALE DO WYNAJĘCIA**

**Kazimierz** - 400 m2 + 100 m2 piwnice, 17 pomieszczeń, 2 linie telefonczne, na biura, cena 12.000 zł + VAT + media

**ok. ul. Krowoderskiej** - 45 m2, parter, sklep, od ulicy, cena 900 zł + opłaty - 33 m2, magazyn, 3 pomieszczenia, cena 200 zł

**Stradom** - 150 m2, parter, lokale biurowe, handlowe, magazyn, wysoki standard wykończenia, tel., cena 2000 zł/mies. + 6000 zł odstępné

**Szpitalna** - 170 m2, I piętro, na biura, gabinety, mieszkanie, itp., 6 pokoi, cena równ. 1500 USD + opłaty

**ul. Biskupia** - 66 m2, parter, lokal biurowy, 3 pokoje, łazienka, cena 400 zł + opłaty

**Szewska** - 76 m2, II piętro, 2 pokoje, na biura lub mieszkanie, cena 300 zł/m2

**Starowiślna** - 120 m2, II p., lokal biurowy, 4 po-

koje, cena 1000 zł + prąd

**Rynek Główny** - 460 m2, lokal użytk., dwupoziomowy, cena do uzgodnienia

**Podgórze** - 500 m2, piwnice, parter, I p., lokale biurowe, 4 WC, 2 linie tel., 2 hale po 70 m2, garaż, cena 5.500 zł

**OKAZJAI** Do wynajęcia lokal na biura, gabinety, przychodnię, itp. **Pl. Szczepański** - 110 m2, III p., 6 pok., 3 WC, 2 umywalki, nowe, b. wysoki standard wykończenia - parkiety dębowe w pok., ceramika w korytarzach i łazienkach, marmurowe schody, tel. - możli. 4 numerów, cena równ. 10 USD/m2 + ogrzewanie, prąd

**OFERTY: KUPNA - SPRZEDAŻY - WYNAJMU - ZAMIANY**


**AGENCJA OBROTU NIERUCHOMOŚCIAMI  
BIURO HANDLOWE**
**" CENTRUM "**

Kraków, ul. Floriańska 16, tel./ fax 22-92-95, 22-55-77

**DOMY W KRAKOWIE  
SPRZEDAŻ**

Bieżanów, ok. 200 m<sup>2</sup>, działka 23 a, drzewa owocowe, cena 200 tys. zł SDKR0189

Atrakcyjnie położona kamienica nad Wisłą, 3 wolne duże mieszkania, wys. piwnice, działka 2 a, 55 m<sup>2</sup>, cena 350 tys. zł SDKR0186

Domy w zabudowie szeregowej w Mistrzejowicach, stan surowy zamknięty, pow. całk. 300 m<sup>2</sup>, cena 110 tys. zł SDKR0187

Dom jednorodzinny w Prokocimiu, stan surowy - wykonane 50% robót, pow. 270 m<sup>2</sup>, działka 3,20 a, cena 67 tys. zł SDKR0180

Energooszczędny dom jednorodzinny na Klinach, pow. całk. 190 m<sup>2</sup>, działka 2,5 a, ogrzewanie podłogowe, okna PCV, system alarmowy, cena 90 tys. USD SDKR0179

Narozny dom w zabud. szereg. na Klinach, 10% robót do wykończenia, pow. całk. 200 m<sup>2</sup>, dz. 4,5 a, ogrzew. podłogowe, okna PCV, cena 75 tys. USD SDKR0178

1/2 bliźniaka w Bieżanowie, pow. całk. 220 m<sup>2</sup>, działka 4,5 a, cena 170 tys. zł SDKR0175

Dom na ul. Księcia Józefa, 300 m<sup>2</sup>, działka 6 a, możliwość adaptacji strychu, cena 200 tys. USD SDKR0174

1/2 bliźniaka na Woli Justowskiej, pow. 180 m<sup>2</sup>, działka 3 a, cena 80 tys. USD SDKR0171

Dom na os. Oficerskim, pow. 240 m<sup>2</sup>, działka 6,8 a, taras, filizy, parkiet dębowy, cena 80 tys. USD SDKR0181

Dom w okolicy ul. Jugowickiej, pow. 180 m<sup>2</sup>, działka 7 a, odremontowane wnętrze, możliwa adaptacja strychu, cena 60 tys. USD SDKR0162

Dom w Starym Bieżanowie z 1975 roku, pow. całk. 200 m<sup>2</sup>, działka 23 a, warsztat, cena 200 tys. zł SDKR0189

**MIESZKANIA  
SPRZEDAŻ**

ul. Fałata, dwupoziomowe, 198 m<sup>2</sup>, 5 pokoi, tel., cena 68 tys. USD. SM40074

Mieszkanie 1 jednopokojowe z jasną, dużą kuchnią, 37 m<sup>2</sup>, cena 1400 zł/m<sup>2</sup> SM10137

Mieszkanie, Centrum E, 51 m<sup>2</sup> + 34 m<sup>2</sup> tarasu, II piętro, wysokość mieszkania 3,90 m, możliwa antresola, filizy, wykładziny dywanowe, cena 1200 zł/m<sup>2</sup>

Śródmieście, mieszkanie w kamienicy, 100 m<sup>2</sup>, 3 pok., filizy, I p., 2 balkony, cena 100.000 zł. SM30194

Stary Prokocim, mieszkanie dwupoziomowe, 90 m<sup>2</sup>, 4 pokoje, filizy, cena 82.000 zł. SM40076

Zaadaptowany strych do wykończenia, na ul. Prądnickiej, pow. 100 m<sup>2</sup>, cena 10,5 mln st. zł/m<sup>2</sup>, 1050 zł/m<sup>2</sup>. SM40075

Mieszkanie 4 pokojowe, udział w kamienicy, Centrum Podgórze, 135 m<sup>2</sup>, cena 900 zł/m<sup>2</sup>. SM40077

**STRYCHY  
DO ADAPTACJI**

2 strychy do adaptacji w ok. Parku Krakowskiego, pow. 300 m<sup>2</sup>, 30 tys. USD

**DZIAŁKI I PARCELE**

Węgrzce Wielkie, dz. bud. 14,5 a, uzbrojona, ogrodzona (podmurówka), cena 25 tys. zł. SDZ20042

Przewóz, dz. bud. 7 a, cena 2000 zł/a, uzbr. SDZKR0180

Biały Prądnik, dz. bud.-ust., 72 a, cena 15 zł/a. SDZKR0178

Kurdwanów- ul. Cechowa, dz. bud. pod budownictwo jednorodzinne, szeregowe, uzbr., 26,66 a, cena 50 tys. zł. SDZKR0184

Podgórze, dz. pod bud. jednorodzinne, 1,84 ha, ok. ul. Kamińskiego, cena 120 tys. zł. SDZKR0181

Działki budowlane - 9, 18, 27 a, w Węgrzcach, uzbrojone, 300 m od głównej drogi, cena 1000 USD/a SDZ20035

Działka budowlana, 17 a + 69 a rolna, w Głogoczowie, blisko Zakopianki, 13 km od Krakowa, cena 35.000 zł. SDZ30063

Działka budowlana w Więclawicach Dworskich, 15 km od Kra-

kowa, 51 a, w tym 20 a budowlane, gaz, prąd, woda - wodociąg, cena 220 mln zł. SDZ20036

Siepraw, działka budowlana 33 a, cena 17 tys. zł. SDZ30066

**DOMY  
POZA KRAKOWEM  
SPRZEDAŻ**


Nowy, ładny dom w okolicach Bochni, ok. 50 - 60 km od Krakowa. SD0231



Dom letniskowy, całoroczny, koło Krynicy, kompletne wyposażenie, działka ogrodzona, zadrzewiona, pow. 110 m<sup>2</sup>. SD0175

Domek rekreacyjny w Tenczyнку, ładnie położony, na 10 a działce, 70 m<sup>2</sup> pow. mieszkalnej, cena 90 tys. zł. SD0233

Całoroczny dom w Myślenicach, blisko centrum, na 16 a działce z garażem, c.o., kanalizacja miejska, cena 200 tys. zł SD0240

Domek letniskowy, całoroczny w Szczawie na 8 a działce, garaż, cena 130 tys. zł. SD0239

dom w Zakopanem (Kościelisko-Czajki), na dz. 4,8 a, o pow. 250 m<sup>2</sup>, gustownie rozwiązana architektura, cena 110 tys. USD. SD0213

Pensjonat w Zakopanem, 700 m<sup>2</sup>, na 10 a działce, 16 pokoi na 32 osoby, po remoncie, z wyposażeniem, cena 225 tys. USD. SD0217

Dom w Zielonkach, ciekawa architektura, położony na działce

6 a, pow. 200 m<sup>2</sup>, cena 80 tys. USD. SD0244

Dom w okolicy Wieliczki, stan surowy zamknięty, ciekawe rozwiązanie architektoniczne, cena 150 tys. zł SD0246

Rabka, dom 4 kondygnacje, pow. całk. 360 m<sup>2</sup>, doskonały na pensjonat, cena 55 tys. USD. SD0250

**LOKALE UŻYTKOWE  
WYNAJEM**

Dwa pokoje, ul. Królewska, I piętro na biuro lub mieszkanie, 60 m<sup>2</sup>, cena 800 zł/mies. WLU0320

Duży wybór powierzchni biurowych z telefonami w Centrum.

Lokal użytkowy na małą produkcję usługowo-handlową, pow. całk. 158 m<sup>2</sup>, Pl. Boh. Getta, cena 1400 zł/mies. WLU0665

Lokal biurowy na ul. Długiej, 81 m<sup>2</sup>, 3 pomieszczenia na I piętrze, cena 30 zł/m<sup>2</sup> miesięcznie, telefon. WLU0649

Frontowy lokal użytkowy na ul. Armii Krajowej, 53 m<sup>2</sup>, cena 35 zł/m<sup>2</sup> miesięcznie. WLU0642

Piwnice do adaptacji, w ścisłym centrum Krakowa obok Wawelu.

Krzeczów k. Bochi dom stan surowy, cena 58.000 zł SD0241

Dom wolnostojący, z warsztatem samochodowym w gminie Liszki, cena 250 tys. zł SD-198

**OFERTA  
SPECJALNA**

Do wynajęcia! Lokal, Rynek Główny, front, ok. 200 m<sup>2</sup> wraz z zaadaptowanymi piwnicami ok. 100 m<sup>2</sup> (na dowolny rodzaj działalności. WLU1000

**BOGATA OFERTA  
NIERUCHOMOŚCI  
DO SPRZEDANIA  
I WYNAJĘCIA**



**INTERWEST - Biuro Prawne**Kraków, Rynek Gł. 7, tel./fax **21-92-99***Pełna obsługa prawna, notarialna, wyceny***OFERTA SPECJALNA:  
CENTRUM OSIEDLA RUCZAJ - ZABORZE**

Budynek 4 kondygnacyjny, budowany metodą tradycyjną, z podziemnymi garażami, usytuowany przy ul. Kobierzyńskiej, za Major - Marketem.

Mieszkania o powierzchni od 33 m<sup>2</sup> do 102 m<sup>2</sup>. Cena w zależności od powierzchni mieszkania i jego lokalizacji: od 846 zł/m<sup>2</sup> + VAT do 1023 zł/m<sup>2</sup> + VAT.

Możliwość kupienia miejsca garażowego.

Mieszkania - własność hipoteczna - sprzedawane w systemie ratalnym (16 rat). Pierwsza wpłata - 20% ceny mieszkania wraz z działką.

Umowy bezpośrednio z wykonawcą, który udziela gwarancji na jakość wykonanych robót i na termin ukończenia inwestycji (15 miesięcy).

Możliwość dokonania odpisu podatkowego i realizacji premii gwarancyjnej.



**Wszystkie formalności oraz spotkania z architektami w Biurze Prawnym "INTERWEST".**

**MIESZKANIA - SPRZEDAŻ**

**os. Oficerskie** - 95 m<sup>2</sup>, 3 pokoje I piętro, telefon, superkomfort, własność hipoteczna - 1,1 mld zł

**Kurdwanów** - 90 m<sup>2</sup>, 4 pokoje, III piętro, standard, 2 balkony, jasna kuchnia - 900 mln zł

**ul. Łobzowska** - 115 m<sup>2</sup>, 3 pokoje, telefon, II piętro, hipoteczne - równ. 120 tys. USD

**ul. Meisnera** - 53 m<sup>2</sup>, 3 pokoje, X piętro, parkiety, flizy, telefon - 635 mln zł

**os. Cegielniane** - 50 m<sup>2</sup>, 3 pokoje, I piętro, telefon, standard - 625 mln zł

**ul. Miechowity** - 52 m<sup>2</sup>, 2 pokoje, VI piętro, superkomfort, telefon - 615 mln zł

**Krowodrza** - 37 m<sup>2</sup>, II piętro, 1 pokojowe, superkomfort - 520 mln zł

**REZYDENCJE**

**ok. Placu Axentowicza** - willa secesyjna, 280 m<sup>2</sup>, dz. 10 a, superkomfort, 8 pok., witraże Wyspiańskiego - 7 mld zł

**Dwór w stylu dworku** (37 km od Krakowa), po kapitalnym remoncie, działka 3 ha, piękny park, 960 m<sup>2</sup> - 5 mld zł

**DOMY**

**Wola Justowska** - 330 m<sup>2</sup>, działka 8 a, 8 pokoi, superkomfort - równ. - 240.000 USD,

**Wola Justowska** - 150 m<sup>2</sup>, działka 8 a, salon, kuchnia z

jadalnią, 3 sypialnie, superkomfort, okolice ul. Kasztanowej - równ. 140.000 USD

**Wola Justowska** - 500 m<sup>2</sup>, działka 12 a, dwurodzinny, stan surowy zamknięty, piękna lokalizacja - 4 mld zł

**os. Oficerskie** - willa, 240 m<sup>2</sup>, działka 8 a, 5 pokoi, telefon, superkomfort - równ. 117.000 USD

**DZIAŁKI**

**Wola Justowska** - 20,5 a, budowlana, uzbrojona - 100.000 USD

**ul. Jasnogórska** - 75 a, usługowa, 100 m przylega do ulicy - 7,5 mld zł

**ul. Zakopiańska** - 1,2 ha, usługowo - budowlana - 6,5 mld zł

**LOKALE UŻYTKOWE**

**ul. Floriańska** - I piętro, 135 m<sup>2</sup>, luksusowo wykończony, 3 linie telefoniczne - równ. 235.000 USD

**Kamienice** - w Rynku Głównym i okolicy

**Apteka** - zabytkowa, z pełnym wyposażeniem - ścisłe centrum Krakowa

**Sklep 130 m<sup>2</sup>** - centrum historyczne Krakowa

**Poszukujemy mieszkań, domów, parcel do sprzedaży  
Zapraszamy pn. - pt. 10.00 - 17.00**

# AGENCJA KORONA

**MIESZKANIA - NIERUCHOMOŚCI**

**KUPNO - SPRZEDAŻ - WYNAJEM - ZMIANY - PEŁNA OBSŁUGA  
PRAWNA I NOTARIALNA**

**tel. 56-02-04**

30-504 Kraków, ul. Kalwaryjska 9 (hala Korony) od pon. do pt 10.00 - 18.00

## DZIAŁKI UŻYTKOWE

**Wieczysta** - pod usługi komercyjne, 1,7 ha, prostokąt, pełne uzbr., cena 6000 zł/a

**ul. Kamińskiego** - w ok. Bonarki, pod obiekty przemysłowe, pow. 1,84 ha, pełne uzbrojenie, cena 120 tys. zł

**Zabierzów** - działka 77 a, przy głównej drodze, budowlano-usługowa, pełne uzbr., cena 80 tys. zł

**Nowa Huta, ul. Wąwozowa** - pod budownictwo produkcyjno-magazynowe (OW), 36 a, szer. 25 m, pełne uzbrojenie, cena 36 tys. zł

## DZIAŁKI BUDOWLANE

**os. Lesisko** - 16 a, szer. 30 m, woda, gaz, prąd, cena 25 tys. zł

**Salwator** - działki 20 a lub 2 x 10 a, gaz, prąd, woda, cena 3600 USD/a

**Piaski Wielkie** - 13 a, szer. 25 m, gaz, prąd, woda, cena 2500 zł/a

**Bronowice** - działka 27 a, szer. 15 m, gaz, prąd, woda, cena 2500 zł/a

**Kosocice** - ul. Gruszczyńskiego - 7 a, cena 13.000 zł

**ul. Wrobela** - 7 a, gaz, prąd, woda, cena 105 mln zł

**Bibice** - 27 a, woda, gaz, prąd, cena 280 mln zł

**Bieżanów k/drożdżowni** - 8 a, woda, gaz, prąd, kanalizacja, ogrodzone, cena 330 mln zł

## DZIAŁKI POZA KRAKOWEM

**Libertów** - 40 a, woda, gaz, prąd, cena 1,6 tys. zł/a

**Wieliczka - Bogucice** - 11 a, 17 a, woda, gaz, prąd - 1,9 tys. zł/a

**Czułów** - 86 a, woda, prąd, gaz, cena 200 mln zł

**Golkowice** - dojazd MPK, dz. 50 a, woda, gaz, prąd, cena 300 mln zł

**Głogoczków** - 18 a, z fundamentami i aktualną dokumentacją, gaz, prąd, cena 150 mln zł

**Rączna k/Liszek** - 26 a, woda, gaz, prąd, dojazd drogą asfaltową, cena 160 mln zł

**Włosań k/Mogilan** - 9 a, gaz, prąd, cena 70 mln zł

**Niepołomice** - 97 a, woda, gaz, prąd, cena 300 mln zł

## DZIAŁKI REKREACYJNE

**Laskowa k/Limanowej** - działka 11 a i 20 a, gaz, prąd, cena 5 mln zł/a

**Tenczyn gm. Lubień** - 6 km od Mszany, 14 a, prąd, woda, cena 105 mln zł

**Stróża** - 17 a, woda, prąd, cena 100 mln zł

## DOMY W KRAKOWIE

**Zielonki** - dz. 6 a, pow. 200 m2, do zamieszkania, 5 pok., 2 łazienki, 2 garaże, cena 60 tys. USD

**Prokocim** - stary, w osiedlu domów jednorodzinnych, działka 4,7 a, zagospodarowana, 200 m2, 3 kondygnacje, stropodach, 15 lat, cena 117 tys. USD

**Zarzeczce** - nowy, działka 7,5 a, ogrodzona, pow. 230 m2, salon, kuchnia, 2 łazienki, 4 sypialnie, taras, kanalizacja, telefon, do indywidualnego wykończenia (malowanie i podłogi), cena 110 tys. USD

**Lusina** - działka 8 a, ogrodzona, 240 m2 + strych do adaptacji, nowy, wykończony, parkiety, filizy, dojazd MPK, cena 1,5 mld zł

**Wola Justowska** - działka 8,25 a, zagospodarowany ogród, pow. 327 m2, nowy, do zamieszkania, salon 30 m2, 2 łazienki, 4 sypialnie + pom. gospodarcze, cena 4 mld zł

**Zielonki** - zabudowa szeregowa, stan surowy, zamknięty, działka 5,5 a, pow. 300 m2, zrobione instalacje, cegła, kryty dachówka, cena 1,5 mld zł

**Kliny** - do wykończenia, zab. szereg., dz. 4,4 a, ogrodzona, pow.

300 m2, podpiwniczony, 5 sypialni, 2 łazienki, salon dwupoziomowy, taras, (do wykończenia), cena 80 tys. USD

**ul. Zakopiańska** - 1/2 domu do remontu, działka 3,1 a, 60 m2, 2 pokoje, kuchnia, łazienka + piwnica, możliwość rozbudowy, cena 70 tys. zł

**ul. Koszykarska** - działka 18 a, 2 mieszkania po 70 m2, 3 kondygnacje, 3 pokoje, kuchnia, łazienka, 2 linie tel., ogrzewanie centralne gazowe, kanalizacja miejska, cena 2 mld zł

**Olsza** - 1/2 bliźniaka, 20 lat, cegła, działka 4 a, ogrodzona, stropodach, pow. 200 m2, cena 130 tys. USD

**Sidzina** - działka 28 a, dom parterowy, murowany, podpiwniczony, możliwość adaptacji strychu, 84 m2, 3 pokoje, kuchnia, łazienka, c.o., kanalizacja, telefon, możliwość zamiany na mieszkanie, cena 95 tys. zł

**Ruczaj** - do zamieszkania, działka 4,5 a, superkomfort, wykończony, 280 m2, 2 kuchnie, 2 łazienki, 5 sypialni, telefon, cena 105 tys. USD

## DOMY POZA KRAKOWEM

**Morawica** - do remontu, działka 3 a, murowany, pow. 100 m2, cena 15 tys. zł

**Białka k. Makowa Podhalańskiego** - działka 9,2 a, pow. 250 m2, 6 pok., do zamieszkania, cena 140 tys. zł

**Jerzmanowice** - stan surowy zamk., dz. 1,7 ha, dom + gospodarstwo 100 m2, 8 pokoi, gotowe instalacje, cena 80 tys. zł

**Słomniki - Rynek** - zabudowa szeregowa, działka 4 a, 80 m2, 3 pokoje, kuchnia, łazienka, parterowy + strych do adaptacji, cena 450 mln zł

**Bęble** - gospodarstwo rolne, działka 60 a, dom stary, 70 m2, 3 pok., kuchnia, sień, parterowy, budynki gospodarcze, murowa-

ny, wodociąg, gaz, prąd, cena 50 tys. zł

**Brzesko** - dom nowy do wykończenia wewnątrz, działka 8,8 a, pow. 200 m2, 4 pokoje, kuchnia, łazienka, garaż, cena 70 tys. DM

**Wieliczka** - stan surowy otwarty, media na działce, cegła, dachówka, dz. 10 a, pow. 240 m2, cena 55 tys. zł

**Śledziejowice** - stan surowy zamknięty, termomur, dachówka, okna plastikowe, działka 8 a, pow. 190 m2, cena 150 tys. zł

**Skawina, os. Radziszowskie** - 1/2 bliźniaka, 350 m2, cegła, 8 lat, dz. 5 a, do zamieszkania, 2 kuchnie, 2 łazienki, cena 1,4 mld zł

## NAJEM

Lokal gastronomiczny w centrum, parter 200 m2 + ogródek + piwnice, cena całości 10 tys. zł/miesięcznie

Kamienica w centrum, 800 m2, 2 piętra, na biura, szkołę, siedzibę firmy

**ul. Kujawska** - 100 m2, telefon, wysoki standard, na biura, cena 1000 USD/miesięcznie

## INNE

**os. Żabiniec** - mieszkanie 86 m2, 3 pok., dwupoziomowe, taras 20 m2, spiżarka (odpis podatkowy), cena 110 tys. zł

**Lanckorona** - mieszkanie, 59 m2, 3 pokoje, cena 480 mln zł

**Mysłenice** - blisko centrum, mieszkanie, 130 m2, III piętro, cena 82 tys. zł

**Bochnia** - mieszkanie, 4 pokoje, 70 m2, cena 50 tys. zł + garaż 8 tys. zł

**Al. 29-go Listopada - garaż - sprzedaż 13 tys. zł**

**POSZUKUJEMY W KRAKOWIE DZIAŁEK  
POD BUDOWNICTWO WIELOMIESZKANIOWE**

AGENCJA

Sp. z o.o.

**Tempus**®



**OBRÓT NIERUCHOMOŚCIAMI  
MARKETING-KONSULTING**  
Kraków, ul. Pędzichów 4/2  
tel./fax 32-42-86, tel. 32-31-67  
tel. 78-26-07 w godz. 18 - 22

**We wrześniu i październiku czynne: poniedziałek - piątek 9.00 - 19.00  
sobota 9.00 - 13.00**

## MIESZKANIA DO WYNAJĘCIA

**ul. Darasza** - pow. 60 m<sup>2</sup>, 3 pokoje, taras, umeblowane, będzie założony telefon, cena 500 zł + świadczenia (D1)

## MIESZKANIA DO SPRZEDAŻY

**Falata** - pow. 200 m<sup>2</sup>, 2 poziomy, 2 łazienki, kuchnia, IV piętro, telefon, 5 pokoi, deski, filizy, piwnice, ogrzewanie etażowe centralne, mieszkanie z pięknym widokiem na Kościuszki, cena 70 tys. USD (F1)

**ul. Curie Skłodowskiej** - 135 m<sup>2</sup>, III piętro, salon 60 m<sup>2</sup>, 3 pokoje, łazienka, kuchnia, WC, wysoki standard, cena 140 tys. zł (K9)

**Krowoderska** - 170 m<sup>2</sup>, I piętro, hipoteczne, 4 pokoje, parkiety, łazienka, kuchnia, etażowe ogrzewanie centralne, kominiek, dwa wejścia, cena 60 tys. USD (K3)

**Al. 29 Listopada** - 41 m<sup>2</sup>, wysoki parter, 1 pokój, parkiety, filizy, własność hipoteczna, cena 41 tys. zł (L3)

**Al. 29 Listopada** - 41 m<sup>2</sup>, II piętro, 1 pokój, parkiety, własność hipoteczna, cena 41 tys. zł (L4)

**Kurdwanów** - 35,3 m<sup>2</sup>, 9 piętro, 1 duży pokój z j. kuchnią, 2 windy, balkon, cena 36.000 zł (W13)

**ul. Telimieny** - 62,5 m<sup>2</sup>, 3 pokoje, kuchnia, 2 balkony, domofon, III piętro w bloku 4 piętrowym, cena 1000 zł/m<sup>2</sup>, możliwość dokupienia garażu (T1)

**os. Górali** - 53 m<sup>2</sup>, 2 pokoje, kuchnia jasna z pełnym wyposażeniem, parkiety, filizy, pralka, zmywarka, lodówka, telefon, cena 75 tys. zł (N2)

**os. Piastów** - 45 m<sup>2</sup>, I p., 2 pokoje, kuchnia, tel., cena 60 tys. zł (O1)

**ul. Skarbińskiego** - 56 m<sup>2</sup>, VII piętro, 3 pokoje, kuchnia, filizy, telefon, cena 70 tys. zł (S2)

## DOMY DO WYNAJĘCIA

**Wola Justowska** - 200 m<sup>2</sup>, 2 kondygnacje, 6 pokoi, 2 kuchnie, garaż na 2 samochody, balkony, tarasy, częściowo umeblowane, telefon, c.o. - gazowe, działka 11a, ogrodzona, cena 1400 USD/mies. (W16)

## PARCELE W KRAKOWIE

**Krowodrza** - 36 a, rekreacyjno-rolna, ogrodzona, cena 40.000 zł (B2)

**Bieżanów** - 50 a, energia elektryczna, woda, gaz, linia telefoniczna, budowlano-rolna, istnieje możliwość podziału, cena 750 zł/a (B3)

**Stary Bieżanów** - 14, 13, 8 a, budowlana, energia elektryczna, gaz, linia telefoniczna, cena 1300 zł/a (B5)

**ul. Cechowa** - 26 a, budowlana, energia elektryczna, woda, gaz, cena 1200 USD/a (C1)

**ul. Chelmońskiego** - 33 a, energia elektryczna, gaz i woda około 150 m od działki, pod zabudowę niską, cena 12 USD/m<sup>2</sup> (C3)

**Podgórze** - 14 a, budowlana, energia elektryczna, woda, kanalizacja, gaz, linia telefoniczna, cena 12.000 zł (K10)

**Pychowice** - 53 a, budowlana, energia elektryczna, woda, gaz, linia tel., cena 3000 zł/a (P13)

**Krowodrza** - 26 a, budowlana, energia elektryczna, linia telefoniczna, inne media w trakcie budowy, cena 1100 USD/a (B6)

**ul. Jasnogórska** - 35 a, przemysłowo-usługowa, energia elektryczna, gaz i woda około 100 m od działki, cena 12 USD/m<sup>2</sup> (J1)

**ul. Jasnogórska** - 2 działki 15 a każda, przemysłowo-usługowa, energia elektryczna, gaz i woda około 150 m od działki, cena 12 USD/m<sup>2</sup> (J2)

**ul. Miarowa** - 10 a, budowlana, gaz, energia elektryczna, woda obok działki, cena 2300 zł/a (P10)

**ul. Powstańców** - 50 a, budowlana, energia elektryczna, woda, gaz, kanalizacja w budowie, cena 1400 zł/a (P4)

**Krowodrza** - 29 a, rekreacyjna, energia elektryczna, gaz, linia telefoniczna, cena 25 tys. zł (P12)

**Krowodrza** - 54 a, budowlana, pod zabudowę willową, energia elektryczna, cena 14 USD/m<sup>2</sup> (P14)

**ul. Radzikowskiego** - ok. 8 a, budowlana usługowa, ogrodzona, energia elektryczna, woda, kanalizacja, gaz, linia telefoniczna przy działce, cena 4 tys. zł/a (R3)

**Krowodrza** - 30 a, budowlana,

energia elektryczna, kanalizacja, gaz i woda około 100 m od działki, cena 14 USD/m<sup>2</sup> (S5)

**Podgórze** - 81 a, budowlano-usługowa, budownictwo wielorodzinne, energia elektryczna, woda, gaz, kanalizacja, linia telefoniczna, cena 1300 USD/a (T2)

**Bieżanów** - 3 działki po 8 a i działka 9 a, budowlane, energia elektryczna, woda, kanalizacja, gaz 15 m od działki, cena 1800 zł/a (Z1)

## PARCELE - OKOLICE KRAKOWA

**Bolechowice** - 25 a, budowlana, energia elektryczna, woda, gaz, cena 8 tys. zł/a (B3)

**Dobczyce** - 64 a, budowlana, energia elektryczna, woda, gaz, cena 130 tys. zł (D1)

**Przebieczany** - 93 a, budowlana, przy trasie E-4, media w pobliżu działki, cena 400 zł/a (P5)

**Niepołomice** - działka 87 a, przemysłowa, przy obwodnicy, (idealna pod stację paliw), uzbrojona, cena 85 tys. zł (N3)

**Paczółkowiec gm. Krzeszowice** - 34 a, działka budowlana, widokowa, media na działce, cena 7500 zł (P9)

**Dolina Kluczwody gm. Zabierzów** - 84 a, budowlana, media na działce, pięknie położona widokowo, stary drzewostan, w dole działki przepływa strumyk, cena 28.000 zł (Z14)

**Koźmice Wielkie** - 20 a, budowlana, częściowo uzbr., cena 450 zł/a (K4)

**Lednica Górna** - 29 a, budowlano-rolna, w środku wsi, cena 400 zł/a (L3)

**Lednica Górna** - 87 a, rolna, w tym las, cena 10.000 zł (L5)

**Michałowice** - 24 a, budowlana, uzbrojona, cena 600 zł/a (M3)

**Raciborsko** - 64 a, budowlana, uzbrojona, pięknie położona pod lasem, cena 400 zł/a (R3)

**Rudnik k/Dziekaniowic** - 33 a, budowlana, uzbrojona, częściowo zalesiona, cena 550 zł/a (R4)

**Sulków** - 59 a, uzbr., budowlana, na wzgórzu, cena 400 zł/a (S4)

**Rabka** - 40 a, idealna pod usługi,

blisko Zakopianki, cena 35 tys. USD (R5)

**Zasań k/Myślenic** - 1,30 ha, budowlano-rolna, energia elektryczna, cena 1000 zł/a (Z13)

## DOMY DO SPRZEDAŻY W KRAKOWIE

**Kraków-Krowodrza** - 180 m<sup>2</sup>, stan surowy zamknięty, III kondygnacje, dz. 3 a, prąd, woda, linia tel., kanalizacja, cena 55 tys. USD (E1)

**Wola Justowska** - pow. całk. 325 m<sup>2</sup>, użytkowa 190 m<sup>2</sup>, 3 kondygnacje, 7 pok., kuch., wysoki standard, nowo wybudowany, dz. 588 m<sup>2</sup>, możliwość odpisu od podatku, dom wg niemieckiego projektu i technologii, cena 235 tys. zł (W22)

**Wola Justowska** - pow. całk. 308 m<sup>2</sup>, pow. użytkowa 183 m<sup>2</sup>, 3 kondygnacje, 7 pokoi, wysoki standard, możliwość odpisu od podatku, dom wg niemieckiego projektu i niemieckiej technologii, cena 225 tys. zł (W23)

**Podgórze** - 350 m<sup>2</sup>, 3 kondygnacje, 7 pok., 2 kuch., 2 garaże, piwnice, strych, 4 balkony, parkiety, filizy, dz. ok. 18 a, cena 180 tys. zł (K7)

**Azory** - 350 m<sup>2</sup>, częściowo wykończony, idealny na wszelkiego rodzaju usługi, działka 8 a, cena 100 tys. USD (C4)

**Dębniaki** - 200 m<sup>2</sup>, 2 kondygnacje, 4 pokoje, 2 kuchnie, 2 łazienki, piwnice, ogrzewanie c.o., działka 5 a, cena 110 tys. USD (D2)

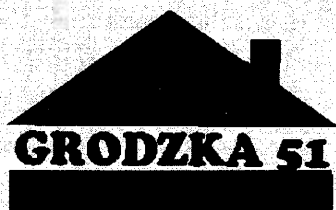
**Kraków-Krowodrza** - 180 m<sup>2</sup>, 3 kondygnacje, 6 pokoi, kuchnia, taras, telefon, parkiety, filizy, terakota, garaż, ogrzewanie gazowe, cena 99 tys. USD (G5)

**Łagiewniki** - 300 m<sup>2</sup>, 4 pok., kuch., łazienka, 2 garaże, działka 6 a, ogrodzona, cena 180 tys. zł (K1)

**Wola Justowska** - 420 m<sup>2</sup>, stan surowy, częściowo zamknięty, 3 kondygnacje, 11 pok., 3 łazienki, 2 kuch., taras, 4 balkony, piwnice, ogrzewanie gazowe, dz. 6 a, ogrodzona, cena 132 tys. USD (W17)

## OFERTA SPECJALNA

**Dwór neoklasycystyczny z XIX w.** po generalnym remoncie w okolicy Zabierzowa, 700 m<sup>2</sup>, park o pow. 3 ha, ogrodzony, z pięknym zachowanym starym drzewostanem, cena 198 tys. USD (N2)



**AGENCJA OBROTU NIERUCHOMOŚCIAMI  
KRAKÓW UL. GRODZKA 51  
KUPNO-SPRZEDAŻ-NAJEM-ZAMIANY  
MIESZKANIA-DOMY-PARCELE  
Tel./Fax 23-11-03, Tel. 22-86-76**

**MIESZKANIA  
DO SPRZEDAŻY**

ul. Narzymskiego - 1 pokój (ciemna kuchnia), 27 m<sup>2</sup>, III/IV p., parkiet, własnościowe, cena 35 tys. zł

ul. Witosa - 1 pokój (jasna kuch.), 37,5 m<sup>2</sup>, VI/X p., superkomfort, cena 36 tys. zł

ul. Aleksandry - 1 pokój (jasna kuchnia), 36 m<sup>2</sup>, III/IV p., cena 35 tys. zł

ul. Rękawka - 2 pokoje (jasna kuchnia), 45 m<sup>2</sup>, I/III p., ogrzewanie c.o. własne, balkon, wylewki betonowe pod parkiet, telefon, TV SAT, cena 68 tys. zł

ul. Spółdzielców - 2 pokoje (ciemna kuchnia), 37 m<sup>2</sup>, parter/X p., parkiet, własnościowe, cena 39 tys. zł

ul. Kraszewskiego - 2 pokoje (jasna kuchnia), 48 m<sup>2</sup>, parkiet, flizy, balkon, tel., hipoteczne, od 15.11 do oglądania, cena 63 tys. zł

os. Jagiellońskie - 2 pokoje (jasna kuchnia), 45 m<sup>2</sup>, II/IV p., tel., cena 47 tys. zł

ul. Ściegiennego - 2 pokoje (jasna kuchnia), 43 m<sup>2</sup>, V/X p., mozaika parkietowa, loggia, TV kablowa, flizy, telefon, własnościowe, cena 55 tys. zł

ul. Bosaków - 2 pokoje (jasna kuchnia), 45 m<sup>2</sup>, IX/IX p., wysokie 4 m, możliwość antresoli, duży taras, własnościowe, cena 47 tys. zł

ul. Słomiana - 3 pokoje (jasna kuchnia), 64 m<sup>2</sup>, VII/X p., telefon, flizy, cena 72 tys. zł

ul. Królewska - 4 pokoje (jasna kuchnia), 94 m<sup>2</sup>, II/III p., parkiet, flizy, boazeria, 2 loggie, ogrzewanie elektryczne, wysokość 2,7 m, hipoteczne, cena 100 tys. zł

ul. Heleny - 3 pokoje (jasna kuchnia), 68 m<sup>2</sup>, I/IV p., garaż, telefon, własnościowe, cena 85 tys. zł

ul. Smolki - 5 pokoi (2 kuchnie), 2 łazienki, 2 balkony, garaż, telefon, I/II p., hipoteczne, cena 150 tys. zł

ul. Zyblikiewicza - 4 pokoje (jasna kuchnia), I/IV p., 100 m<sup>2</sup>, ogrzewanie elektryczne (II taryfa), wysokość 3,5 m, do drobnego remontu, cena 120 tys. zł

Rząska - 3 pokoje (jasna kuchnia), 90 m<sup>2</sup>, I piętro, 11 a ogrodu, 1/4 budynku, pięknie położony, cena 74 tys. zł

**DOMY  
DO SPRZEDAŻY**

Bielany - dom wolnostojący, pow. 120 m<sup>2</sup>, działka 5,5 a, cena 110 tys. zł

Wola Justowska - rezydencja, pow. 500 m<sup>2</sup>, dz. 15 a, cena równ. 350 tys. USD

Zielonki - segment, stan surowy zamknięty, pow. 100 m<sup>2</sup>, działka 4,5 a, cena 80 tys. zł

Wola Justowska - dom wolnostojący, pow. 300 m<sup>2</sup>, dz. 5 a, stan surowy zamk., cena równ. 55 tys. USD

Bochnia - pięknie położony dom, pow. 220 m<sup>2</sup>, działka 25 a, bardzo ładnie wykończony, cena równ. 55 tys. USD

OKAZJA! Zabrze - piękny dom, pow. 250 m<sup>2</sup>, dz. 7,5 a, bardzo ładnie położony, cena równ. 150 tys. USD

Myślenice - dom w stylu dworku, pow. 180 m<sup>2</sup>, dz. 21 a, cena 200 tys. zł

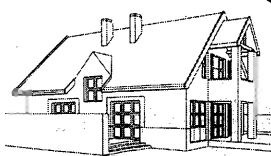
ok. Puszczy Niepołomickiej - dom drewniany w stylu dworku, pow. 300 m<sup>2</sup>, dz. 16 a, cena 150 tys. zł

Wola Justowska - pow. 300 m<sup>2</sup>, działka 10 a, cena równ. 150 tys. USD

Wola Justowska - rezydencja, pow. 500 m<sup>2</sup>, działka 11 a, pięknie położona, luksusowa rezydencja, cena równ. 350 tys. USD

Prądnik Czerwony - dom, pow. 350 m<sup>2</sup>, działka 4,3 a, bardzo ładnie wykończony i położony, bardzo funkcjonalny, cena równ. 150 tys. USD

Libertów - 62.000 zł **OKAZJA**



pow. 150 m<sup>2</sup>, dz. 13 a, stan sur. zamknięty, możliwość odpisu

Skotniki - dom, pow. 150 m<sup>2</sup>, działka 13 a, dom stan surowy zamknięty, cena równ. 50 tys. USD

Dwór - 1700 m<sup>2</sup>, 90 km od Krakowa, pięknie położony, pow. działki 1,4 ha, cena 550 tys. zł, możliwość rat.

**BIURA - WYNAJEM**

ul. Grodzka (Centrum) - lokal o pow. 110 m<sup>2</sup>, I piętro, front, idealny na kancelarię notarialną, biuro prawne, itp., bardzo ładnie wykończony, telefon, cena równ. 1500 USD

ul. Barska (Dębniki) - lokal o pow. 50 m<sup>2</sup>, parter, front, telefon, sanitariaty, cena 1000 zł

ok. Kazimierza - kamienica o pow. 550 m<sup>2</sup>, w sumie 17 pomieszczeń, sanitariaty, cena równ. 10 USD/m<sup>2</sup>

Plac Szczepański (Centrum) - lokal o pow. 44 m<sup>2</sup>, parter, oficyna, cena 1250 zł

**BOGATA OFERTA**

**KAMIENIC, DOMÓW,  
LOKALI BIUROWYCH  
I UŻYTKOWYCH,  
MIESZKAŃ I DZIAŁEK**

**kupno - sprzedaż -  
wynajem**

**MILY KLIENCIE, PRZECHODZĄC ZAGLĄDNIJ, MOŻE ZNAJDZIESZ COŚ DLA SIEBIE, Z NASZEJ OBSŁUGI SKORZYTAŁI  
TACY KLIENCI JAK: RADIO RMF, FIRMA "BIG-FOX", US WEST POLSKA, BANK BPH, LINDE GAZ POLSKA**

**BANK NIERUCHOMOŚCI**

Biuro Pośrednictwa  
ul. Biskupia 18  
czynne 10 - 18

tel./fax 342-000

**KOMPLEKSOWA OBSŁUGA PRAWNA,  
WYCENA NIERUCHOMOŚCI, USŁUGI GEODEZYJNE**

**MIESZKANIA 2 POKOJOWE**

36 m2 - os. Na Stoku, III piętro - 37 tys. zł  
46 m2 - Kozłówek, parter - 49 tys. zł  
45 m2 - os. Jagiellońskie, II piętro, telefon - 48 tys. zł  
52 m2 - os. Sportowe, wysoki parter - 55 tys. zł  
**82 m2 - ul. Sienkiewicza, III piętro, hipoteczne - 95 tys. zł**

**MIESZKANIA 3 POKOJOWE**

**49 m2 - Łokietka, VII piętro - 60 tys. zł**  
65 m2 - Ruczaj Zaborze, VII piętro, telefon - 79 tys. zł  
80 m2 - Racławicka, telefon, hipoteczne - 80 tys. zł  
**90 m2 - Rząska, I piętro, hipoteczne - 74 tys. zł**  
**81 m2 - Grzegórzecka, III piętro, hipoteczne - 93 tys. zł**  
**95 m2 - os. Oficerskie, I piętro, hipoteczne - 105 tys. zł**  
70 m2 - Kurdwanów, IX piętro, możl. telefon - 70 tys. zł  
62 m2 - ul. Cienista, IV piętro, telefon - 64 tys. zł  
61 m2 - os. Podwawelskie, VII piętro - 74 tys. zł  
48 m2 - Dąbie, III piętro - 55 tys. zł

**MIESZKANIA 4 POKOJOWE**

110 m2 - ul. Kremerowska, parter, hipoteczne, doskonale na biura - 125 tys. zł

**MIESZKANIA 5 POKOJOWE**

100 m2 - ul. Królewska, II piętro - 120 tys. zł

**DOMY**

Łagiewniki - dz. 4,2 a, 90 m2 pow. użyt. - 80 tys. zł  
29 Listopada - dz. 7,5 a, 250 m2 pow. użyt. - 145 tys. zł do negocjacji  
Swoszowice - dz. 15 a, 300 m2 pow. użyt. - 250 tys. zł  
Wola Justowska - dz. 7 a, 290 m2 pow. użyt. - 110 tys. \$  
Chełm - dz. 29 a, do remontu, 100 m2 pow. użyt. - 30 tys. \$  
Wola Justowska - dz. 7 a, 270 m2 pow. użyt. - 175 tys. \$ do negocjacji  
Wola Justowska - dz. 6,5 a, 160 m2 pow. użyt. - 110 tys. \$  
Dębniaki - dz. 3 a, 130 m2 pow. użyt. - 162 tys. zł  
Zarzecze - dz. 6 a, 200 m2 pow. użyt. - 130 tys. \$ ewentualnie mieszkanie w rozliczeniu

**PARCELE DO SPRZEDAŻY**

**Wola Justowska - 28 a, bud., pięknie położona - 95 tys. \$**  
**Wola Justowska - okol. Kr. Jadwigi, 18 a i 12 a, płaskie, uzbr. na działce, możliwość podziału po 6 a - 6 tys. \$/a**  
Lusina - 60 a, uzbrojona - 1300 zł/a  
Chełmska - 26 a, uzbrojona - 100 tys. zł  
**Ruczaj - 47 a, pod handel i usługi, możl. podziału - 10 \$/m2**

**OFERTA SPECJALNA**

Teren pod zabudowę przemysłową o pow. 7 ha w odległości 25 km od Centrum Krakowa, doskonały dojazd, możliwość ulg inwestycyjnych, kompletnie uzbrojona, atrakcyjna cena.

**POSZUKUJEMY MIESZKAŃ, DOMÓW, PARCEL**



**POŚREDNICTWO  
W HANDLU  
NIERUCHOMOŚCIAMI**

ul. Radomska 8  
tel./fax 11-83-64  
ul. Librowszczyzny 3  
tel. 23-21-91

**OKAZJA**

**Dywizjonu 303** - 50 m2, 2 pok., wys. standard - 56 tys. zł  
**Jugowice** - dom 150 m2, dz. 8,9 a - 62 tys. USD  
**Podgórze** - kamienica 400 m2, z wolnymi lokalami mieszkalnymi, dz. 6 a - 150 tys. zł

**MIESZKANIA**

**Kraków-Centrum** - 58 m2, 3 pok., II p. - 65 tys. zł  
**Skłodowskiej** - 123 m2, 3 pok., III p. - 130 tys. zł  
**Prądnik Biały** - 2 mieszkania po 64 m2, 3 pok., IV p. - po 71 tys. zł  
**Kalwaryjska** - 85 m2, 3 pok., tel., garaż blaszak - 95 tys. zł  
**rej. ul. Wrocławskiej** - 37 m2, 1 pok. + kuch., II p. - 1400 zł/m2  
**Prądnik Czerwony** - 67 m2, 4 pok., III p., wys. standard - 80 tys. zł

**DOMY W KRAKOWIE**

**Restauracja** - z pełnym wyposażeniem, 500 m2, przy głównej trasie wyjazdowej z Krakowa - 500 tys. USD  
**Zakopane** - 300 m2, 7 pok., 3 łazienki - 85 tys. USD  
**Węgrzce** - 360 m2, działka 8 a, stan sur. zamk. - 98 tys. zł  
**Salwator** - 180 m2, stan surowy, dz. 3,2 a - 55 tys. USD  
**Nowa Huta** - 150 m2, dz. 23 a, wys. standard - 180 tys. zł  
**Wola Justowska** - 310 m2, działka 4 a - 85 tys. USD

**rej. Opolskiej** - 300 m2, stan sur., dz. 7,8 a - 115 tys. zł  
**os. Oficerskie** - 260 m2, działka 3 a - 80 tys. USD  
**ul. Kobierzyńska** - 260 m2, stan sur., dz. 11,6 a - 55 tys. USD  
**rej. Pl. Boh. Getta** - 3/4 kamieniczki 109 m2, dz. 3 a - 80 tys. zł  
**Stary Bieżanów** - 248 m2, stan sur. zamk., dz. 6 a - 85 tys. zł

**DOMY POZA KRAKOWEM**

**Tarnów** - 210 m2, działka 16 a - 55 tys. USD  
**Pieniny** - 350 m2, działka 6 a - 65 tys. USD  
**Żegocina** - 190 m2, wys. standard, dz. 7 a - 60 tys. USD  
**Krynica** - 190 m2, działka 4,5 a - 70 tys. USD  
**Wieliczka** - 350 m2, działka 60 a - 100 tys. USD  
**Zakopane** - 300 m2, 7 pok. - 85 tys. USD

**KAMIENICE**

**Gertrudy** - 900 m2, działka 12,5 a - 160 tys. USD  
**Kazimierz** - 4470 m2, do remontu - 950 tys. USD  
**Kazimierz** - 500 m2, do remontu - 200 tys. USD  
**Kraków - Centrum** - 900 m2 - 550 tys. zł  
**Nad Wisłą** - z 1932 r. - 300 tys. zł

**DZIAŁKI**

**Modliczka** - działka budowlana, 42 a, w tym 17 a bud. - 1500 zł/a

**Poszukujemy - domów i mieszkań do sprzedaży**

**ZAPRASZAMY DO NASZYCH BIUR**

**BIURO NIERUCHOMOŚCI  
I POŚREDNICTWA S.C.**  
**ul. Karmelicka 17**  
**tel. (012) 22-10-57**  
**czynne: pon.-pt. w godz. 10-18**

**os. Wolica** - dom do wykończenia, działka 12 a, 140 m<sup>2</sup> - 50.000 zł

**Salwator** - dz. bud. 12 a z domem do rozbiórki - 180.000 zł

**ul. Żabiniec** - dz. bud. 40 a, możliwość podziału, uzbrojona - 200.000 zł

**Al. Kaszanowa** - działka budowlano-usługowa, uzbrojona, 22,3 a - 130.000 zł

**ul. Kielecka** - część domu z oddzielnym wejściem, 92 m<sup>2</sup>, do remontu - 110.000 zł

**ul. Lubomirskiego** - kamienica 3-kondygnacyjna z lokalami w oficynie, wolne 2 małe mieszkania, całość 12 mieszkań - 183.500 zł

**Rynek Dębnicki** - część kamienicy do kapitalnego re-

montu, bez lokatorów, 200 m<sup>2</sup> - 90.000 zł

**Jugowice** - 1/2 domu z oddzielnym wejściem, 5 a działka, komfort, telefon - 55.000 USD

**ul. Sichińska** - dom do zamieszkania, 110 m<sup>2</sup>, tel., działka 4 a - 130.000 zł

**Nowa Huta** - nadbudowa II p., 90 m<sup>2</sup>, do wykończenia, 3 pok. - 75.000 zł

**Swozowice** - dom odnowiony, do zamieszkania, z tel., 160 m<sup>2</sup>, dz. 15 a + bud. gospod. - 100.000 USD

**Paszkówka (k/Kalwarii)** - dom 220 m<sup>2</sup> (cegła), wykończony, dz. 64 a + 1,78 gruntów ornych - 65.000 zł

**Liberłów** - dom w stanie sur., otynkowany, 160 m<sup>2</sup>, dz. 30 a - 86.000 zł

**Salwator** - mieszkanie 2 pok., 58 m<sup>2</sup>, parter, wł. hipot. - 65.000 zł

**ul. Wielopole** - mieszkanie 3 pok., 90 m<sup>2</sup>, III p., wł. hipot. - 110.000 zł

## § DOMICYL

**mgr B. Kasperczyk - Kozek**

KANCELARIA PRAWNA  
POŚREDNICTWO OBROTU NIERUCHOMOŚCIAMI

Kraków, ul. Nowowiejska 11/6  
(róg ul. Królewskiej)

**TEL. 36-69-71, 34-33-31**

Krzyszowice - Rynek 7

### DOMY - SPRZEDAŻ



**Okolice podgórska** - 50 km od Krakowa, nowy, superkomfortowy dom (3 kondygnacje), salon z kominkiem, 8 pokoi, 3 łazienki, dz. 10 a - 200.000 USD

**Krzyszowice**, 320 m<sup>2</sup>, (do wykończenia), dz. 0,20 ha, ciekawa lokalizacja - 70.000 zł

**k/Krzyszowice**, dom 320 m<sup>2</sup>, działka 0,29 ha, lokal użytkowy - 68.000 zł

**Krzyszowice (centrum)**, nowa willa, 150 m<sup>2</sup>, gabinet, garaż, dz. 6 a - 150.000 zł

**Krzyszowice** - dom 160 m<sup>2</sup> z obiektem prod.-usługowym 320 m<sup>2</sup>, dz. 0,30 ha - 200.000 zł

**Bibice** - dom 110 m<sup>2</sup>, (do małego wykończenia), dz. 10 a - 82.000 zł

### MIESZKANIA - SPRZEDAŻ

**Kochanowskiego** - 82 m<sup>2</sup>, 3 pokoje, do remontu - 70.000 zł

**os. Widok** - 57 m<sup>2</sup>, 3 pokoje - 68.000 zł

**Kozłówek** - 38 m<sup>2</sup>, 2 pokoje - 38.000 zł

**Podęzorz** - 34 m<sup>2</sup>, 1 pokój - 36.500 zł

### DO WYNAJĘCIA

**Piastowska**, mieszkanie 70 m<sup>2</sup>, piękne, trzypokojowe, urządzone, telefon, dla solidnej rodziny czynsz 600 zł + opłaty

**k/Krzyszowice**, dom dwukondygnacyjny, przystosowany pod usługi, rzemiosło, czynsz 500 zł

**Poszukujemy mieszkań, domów, działek do sprzedaży Krowdrza, Śródmieście, Dębniki oraz w rejonie od Krzyszowic do Krakowa**

**AGENCJA NIERUCHOMOŚCI**  
Kraków, ul. Krakowska 21 **TEL. 56-55-01**

#### MIESZKANIA:

##### 1 pokojowe:

**Zakopiańska** - pow. 40 m<sup>2</sup>, IX piętro, hiszpańskie flizy, terakota, parkiety - 37 tys. zł

##### 2 pokojowe:

**Al. Słowackiego** - 52 m<sup>2</sup>, VI p., flizy, parkiety - 58 tys. zł

**os. Kazimierzowskie** - 38 m<sup>2</sup>, V/X p., standard, tel. - 38 tys. zł

**Wysłouchów** - 51 m<sup>2</sup>, V/X p., tel., flizy - 55 tys. zł

**Wieczysta** - 52 m<sup>2</sup>, tel., IV/IV p., 2 balkony, parkiet - 62 tys. zł

**Skawina** - 49 m<sup>2</sup>, I/III p. - 40 tys. zł

**os. II Pułku Lotniczego** - 51 m<sup>2</sup>, II/X p., standard, loggia - 56 tys. zł

##### 3 pokojowe:

**ul. Aleksandry** - 62 m<sup>2</sup>, VII/X p. - 62 tys. zł

**ul. Lipska** - 78 m<sup>2</sup>, dwupoziomowe, flizy, parkiet - 80 tys. zł + garaż

**Nowy Prokocim** - 55 m<sup>2</sup>, IV/X p., flizy - 54 tys. zł

**os. Dywizjonu 303** - 59 m<sup>2</sup>, I/X p. - 59 tys. zł

#### OFERTA SPECJALNA:

**Rzęska** - 25% domu 3 mieszkaniowego, mieszkanie 90 m<sup>2</sup>, po remoncie, parkiety, terakota, duży taras (tel.), b. ładne, ogród 44 a, ładnie położony - 74 tys. zł

#### DOMY:

**Zarabie** - 220 m<sup>2</sup>, dz. 5 a, 3 letni, tarasy, balkony, 5 pok. + 2 kuch. + 2 łazienki, stan sur. zamk. - 62 tys. zł

**Przegorzały** - bliźniak, 170 m<sup>2</sup>, do wykończenia, dz. 13a - 60 tys. USD

**Kosocice** - dom III kondygnacje, nowy, 215 m<sup>2</sup>, dz. 7 a, 7 pok., 2 łazienki, kuch., tel. - 140 tys. zł

**ok. Lanckorony** - dom, 4 pok., kuch., łazienka, dz. 1,85 ha w tym 0,28 ha lasu - 70 tys. zł

**ok. Skawiny** - 150 m<sup>2</sup>, 5 pok., kuch., łazienka, dz. 15 a - 60 tys. zł

**Wilkowice** - 251 m<sup>2</sup>, 7 pok., kuch., 2 łazienki, garaż, dz. 4,75 a - 175 tys. zł

#### PARCELE

**Kliny** - 6,8 a i 7,2 a - 3600 zł/a

**Bielany** - 30 a - 60 tys. zł

**Rzęska** - 12 a - 5000 zł/a

**Kobierzyńska** - 7,2 a - 1800/a

**Emaus** - 6,5 a - 8000 zł/a

**Królowej Jadwigi** - 20 a - 7000 zł/a

**Bronowice** - 47 a

**KRZYSZTOF HAWLENA**  
ul. Olimpijska 23, (róg Piastowskiej)  
30-065 Kraków, tel./fax 37-34-81

**PIASTOWSKA**  
**POŚREDNICTWO NIERUCHOMOŚCI**

**OBSŁUGA NOTARIALNA  
WYCENY  
USŁUGI GEODEZYJNE  
I PROJEKTOWANIE**

#### OKAZJA!



Atrakcyjna, luksusowo wykończona (najnowsze technologie) rezydencja 400 m<sup>2</sup>, położona na pięknej widokowo działce w Bronowicach - do sprzedania

**Promocyjna oferta bez prowizji!**

#### DOMY - SPRZEDAŻ

Kraków-Zabierzów, Wola Justowska, ul. Zarzecz, ul. Lea, os. Oficerskie, Bieżanów, Opatkowice, Zarabie-Stróża, Swozowice

#### OKAZJA!

Zabierzów - luksusowy dom z basenem

Lokal gastronomiczny z dyskoteką na trasie Kraków-Bielsko Biala (15 km od Krakowa) - sprzedaż

#### PARCELE - SPRZEDAŻ

Zabierzów, Węgrzce, Prądnik Czerwony, Zielonki, Nowa Huta, Nowa Wieś, Prądnik Biały, Nowy Bieżanów, Wola Będzińska k/ Tarnowa, Chelm, Łętownia k/ Jordana

#### NAJEM - MIESZKAŃ

Myślenice - 2 pokoje  
os. Handlowe - 2 pokoje  
Nowa Huta - pokoje dla studentów

#### NAJEM - DOMÓW

Wola Justowska

#### NAJEM - LOKALI UŻYTKOWYCH

Myślenice (na gabinety lekarskie), ul. Mikołajska, Kazimierz - na agencję towarzyską, ul. Karmelicka, ul. Cybulskiego - na biura, Budynek 800 m<sup>2</sup>, na szkołę, bank, biura - ul. Czapskich, ul. Szeroka - 550 m<sup>2</sup>, na biura, ul. Moniuszki 120 m<sup>2</sup> na biura



**PRZEDSIĘBIORSTWO  
USŁUGOWO - HANDLOWE**  
Spółka z o.o.  
31-159 Kraków, Al. J. Słowackiego 29

**Biuro Obrotu Nieruchomościami**  
Kraków, ul. Bieńczyńska 168  
tel. 43-00-25, fax 43-67-55

**LOKALE HANDLOWE**  
sprzedaż - najem  
w Centrum Handlowym "TOMEX"

**DZIAŁKI**

**Bębło** - (dolina Będkowska) - działka budowlana 40 a, uzbrojona, ogrodzona, zagospodarowana, z altaną i materiałem budowlanym - 18.000 zł

**Łęg** - działka budowlana na cele komercyjne, za ośrodkiem TV, 70 a - 2000 zł/a

**DOMY**

**Nowa Huta - Mistrzejowice Wschód** - segment narożny w zabud. szeregowej, dz. 4 a, własn. hipot. - 150.000 zł

**Północna część Krakowa** - domki w zabudowie szeregowej o pow. użytkowej 220,9 m<sup>2</sup> i 258 m<sup>2</sup>, działka 3 a, atrakcyjna lokalizacja

**Okolice Niepołomic** - domki wolnostojące i pow. użytkowej 105 m<sup>2</sup>, działka 8 a, wolnostojący garaż, piękna okolica

**Nad Rudawą** - stan surowy zamknięty bez instalacji, pow. zab. 100 m<sup>2</sup>, działka 5,5 a, trzy kondygnacje - 80.000 zł

**Lazurowe Wybrzeże** - posiadłość w pięknym parku z widokiem na morze, basen o nieregularnym kształcie, luksusowe umeblowanie, 20 minut samochodem do Cannes - równoważność 1,5 mld USD

**MIESZKANIA, DOMY, DZIAŁKI, LOKALE**

kupno - sprzedaż - wynajem  
pełna obsługa prawna i notarialna

**INTER POLMEX**

**POŚREDNICTWO NIERUCHOMOŚCI**  
Kraków, św. Marka 31  
tel. 22-49-22, 22-46-90, tel./fax 21-90-47

**DO SPRZEDAŻY**

- 3 pokoje - 92 m<sup>2</sup>, I piętro, ul. Długa - 11 mln zł/m<sup>2</sup>
- 3 pokoje - 67 m<sup>2</sup> + garaż, I piętro, komfort, Bieżanów - 850 mln zł
- 3 pokoje - 55 m<sup>2</sup>, telefon, ul. Łokietka - 600 mln zł
- 4 pokoje - 105 m<sup>2</sup>, Al. Słowackiego - 1,3 mld zł
- 3 pokoje - 47 m<sup>2</sup>, ciemna kuchnia, parter, Olsza II - 480 mln zł
- 2 pokoje - 42 m<sup>2</sup>, I piętro, tel., superkomfort, Krowodrza - 630 mln zł
- Strych do adaptacji - ok. 200 m<sup>2</sup>, Śródmieście - 200 mln zł
- ok. ul. Lea - 2 lokale użytkowe, 50 m<sup>2</sup> i 60 m<sup>2</sup> - 500 USD/m<sup>2</sup>
- Wieliczka-Bogucice - dom, stan surowy, 180 m<sup>2</sup>, dz. 5,55 a - 750 mln zł

**DO WYNAJĘCIA**

- ul. Wielicka - hale ok. 800 m<sup>2</sup> - cena do uzgodnienia
- os. Widok - mieszkanie 40 m<sup>2</sup>, 2 pokoje, telefon, I piętro - 5 mln zł + opłaty
- Wola Justowska - dom, 120 m<sup>2</sup> - 1200 USD
- Ścisłe Centrum - mieszkanie 3 pokojowe, 68 m<sup>2</sup>, telefon - 700 USD z opłatami

**DZIAŁKI**

- Narama - działka budowlana, uzbrojona - 7 mln zł/a
- Lusina - działka budowlana, 21 a, częściowo uzbrojona - 280 mln zł
- Sidzina - działka budowlana, 16 a, częściowo uzbrojona - 15 mln zł/a

ZAPEWNIAMY KOMPLEKSOWĄ OBSŁUGĘ PRAWNĄ  
WYKONUJEMY KOMPLEKSOWE REMONTY I ADAPTACJĘ LOKALI  
POSZUKUJEMY MIESZKAŃ, DOMÓW I DZIAŁEK DO SPRZEDAŻY  
(OD ZGŁASZAJĄCYCH SIĘ NIE POBIERAMY PROWIZJI)



tel. 11-00-79  
12-52-90 w. 157 i 154  
Kraków,  
Al. 29-go Listopada 130

**BIURO NIERUCHOMOŚCI**

**WYBRANE OFERTY**

**DOMY**

- Bibice** - 200 m<sup>2</sup>, dz. 34 a - 1,4 mld zł
- ul. **Kobierzyńska** - 250 m<sup>2</sup>, st. sur. dz. 11 a - 1 mld zł
- Swoszowice** - stan sur. 315 m<sup>2</sup>, dz. 10 a - 2 mld zł
- Tonie** - stan surowy, 300 m<sup>2</sup>, dz. 3 a - 900 mln zł
- Zagórzycze** + szklarnia - 240 m<sup>2</sup>, dz. 20 a - ok. 3 mld zł
- Pisary** - 300 m<sup>2</sup>, dz. 20 a - 70 tys. USD
- ul. **Gdyńska** - 300 m<sup>2</sup>, dz. 7,5 a, stan sur. - 45 tys. USD
- Wola Justowska** - 110 m<sup>2</sup>, dz. 10 a - 150 tys. USD
- Wola Justowska** - 300 m<sup>2</sup>, dz. 10 a - 2,5 mld zł
- Al. 29 Listopada** - 100 m<sup>2</sup>, dz. 4 a, cena do uzgodnienia
- Bieżanów** - 250 m<sup>2</sup>, umebl. - 90 tys. USD

**MIESZKANIA**

- ul. **Nawojki** - 49 m<sup>2</sup> - 600 mln zł
- ul. **Dobrego Pasterza** - 120 m<sup>2</sup> do wyk. - 9 mln zł/m<sup>2</sup>

**DO WYNAJĘCIA**

- ul. **Prądnicka** - 27 a, ogrodzone - 27 mln zł/mies.
- Bochnia** - hala prod. 1200 m<sup>2</sup>
- ul. **Żmujdzka** - garaż 80 m<sup>2</sup> - 100 tys./m<sup>2</sup>
- ul. **Urzędnicza** - lokal biurowy, 50 m<sup>2</sup> - 200 tys. zł/m<sup>2</sup>
- Olsza** - 2 pok. + kuchnia - 5 mln zł/mies.

**DZIAŁKI**

- Skotniki - 7 a - 19 mln zł/a
- Żabinek - 23 a - 30 mln zł/a
- ul. Emaus - ok. Błóż - 5,25 a - 100 mln zł/a
- ul. Rydlówka - 24 a - 60 mln zł/a
- Prądnik Czerwony - 30a - 30 tys. USD
- ul. Miarowa - 8 a, 7 a - 13 mln zł/a
- Swoszowice - 15 a - 1000 USD/a
- ul. Na Polach - 14 a - 25 mln zł/a
- Głogoczków - 18 a - 150 mln zł
- Tonie - 53 a - 15 mln zł/a
- Rząska - 9 a - 10 mln zł/a
- ul. F. Zolla - 5,4 a - 100 mln zł
- Kąpielowa - 21 a - 25 mln zł/a
- Myślenicka - 10 a - 20 mln zł/a
- Michałowice - 2 x 21 a - 10 mln zł/a
- Nielepice - 53 a - 160 mln zł
- Dobczyce - 10 a - 20 mln zł/a
- Wrząsowice - 30 a - 8 mln zł/a
- Michałowice - 84 a - 10 mln zł/a
- dz. usług.** w rej. ul. Jasnogórskiej, Kobierzyńskiej, Chełmońskiego, Bieżanów
- tereny pod bud. wielorodzinną** w rej. ul. Radzikowskiego, Ruczaj, Kurdwanów,

**Ośrodek wypoczynkowy nad morzem - do sprzedaży**



Kraków, ul. Zamkowa 4, tel. 66-41-58  
31-047 Kraków, ul. Sarego 19  
tel. 22-58-27, 22-56-75, fax 22-58-06

**DO WYNAJĘCIA**

	pow. w m <sup>2</sup>	cena zł
św. Agnieszki - handl., restauracja (front)	330	7.200
Madalińskiego - pokoje w biurowcu	18	250
Grodzka - handl., gastr. (piwnica)	280	17.000
Kalwaryjska - biurowo-administracyjny	700	35.000
Karmelicka - gastr., rozrywka (piwnica)	800	10.000
Boh. Wietnamu - 2 pok. IV p., tel., umebl.	38	600
Grodzka - I piętro, biura	280	25 USD/m <sup>2</sup>
<b>Królewska - bank, gastr., rozrywka</b>	<b>1000</b>	<b>40.000</b>
29-go Listopada - usługi moto., produkcja	200	3.000
Tomasza - handel (front, witryna)	160	6.900
Grodzka - II piętro, biura	280	20 USD/m <sup>2</sup>

**MIESZKANIA DO SPRZEDAŻY**

	pow. w m <sup>2</sup>	cena zł
Łużycka - 3 pokoje, kuchnia, loggia, telefon	57	55.000
Żybkiewicza - 4 pokoje, do remontu	100	105.000

**DO SPRZEDAŻY**

	pow. w m <sup>2</sup>	cena zł
Bora Komorowskiego - bud., usług., biur.	600	500.000
Powstańców - dom wolnostojący + dz. 7 a	110	90.000
Rynek Główny - piwnice	217	500.000
Wadowicka - działka użyt., usługi, komerc.	28a	180.000
Al. Focha - gastronomia, biura, salon samoch.	300	300.000

**LOGIS** BIURO PRAWNE  
I OBROTU NIERUCHOMOŚCIAMI

ul. Szewska 21, tel. 22-09-87

pełna obsługa prawna, administrowanie nieruchomościami, porady prawne.

**BIURO POSZUKUJE MIESZKAŃ I DOMÓW DO SPRZEDAŻY I WYNAJMU****Kamienice**

**Krowodrza** - stylowa kamienica, pow. 500 m<sup>2</sup>, po remoncie, wolna, 2 garaże, linia tel., cena równ. 450 tys. USD  
**Podgórze** - kamienica o pow. 1000 m<sup>2</sup>, 4 kondygnacje, 1 kondygnacja wolna, stan techn. dobry, cena 350.000 zł

**Domy**

**Bronowice** - dom o pow. 200 m<sup>2</sup>, 5 pok., dz. 4 a, cena równ. 80 tys. USD  
**Swoszowice** - dom 20-letni, pow. 200 m<sup>2</sup>, 5 pok., kuch., 2 łazienki, tel., stan techn. b. dobry, cena równ. 90 tys. USD  
**Czyżyny** - nowy dom w zabud. bliźniaczej, pow. 280 m<sup>2</sup> + 70 m<sup>2</sup> pow. magazynowej, wysoki standard, telefon, cena równ. 90 tys. USD  
**Bronowice** - dom z lat 70-tych, pow. 320 m<sup>2</sup>, działka 8 a, stan techniczny dobry, cena równ. 100 tys. USD  
**Przegorzały** - dom 10-letni, w zabudowie bliźniaczej, pow. 230 m<sup>2</sup>, działka 4 a, cena równ. 76 tys. USD  
**Łagiewniki** - nowy dom o pow. 380 m<sup>2</sup>, 7 pok., duży taras, rozpoczęta adaptacja poddasza, dz. 7 a, cena 180 tys. zł  
**Jugowice** - dom z lat 60-tych, pow. 160 m<sup>2</sup>, podpiwniczony, działka 7 a, cena równ. 60 tys. USD

**Wola Justowska, Al. Kasztanowa** - dom o pow. 280 m<sup>2</sup>, działka 10 a, cena równ. 200 tys. USD

**Bochnia** - dom 3-letni o pow. 230 m<sup>2</sup>, podpiwniczony, 5 pokojowy, parcela 5 a, cena 160 tys. zł

**Zielonki** - dom o pow. 340 m<sup>2</sup>, 5 pokojowy, pomieszczenie magazynowe o pow. 100 m<sup>2</sup>, 2 garaże, działka 14 a, cena równ. 99 tys. USD

**Okazje**

**Bronowice** - dom o pow. 300 m<sup>2</sup>, działka 6 a, cena równ. 55 tys. USD

**Mieszkania**

**rej. Salvatora** - 2 pok., 57 m<sup>2</sup>, parter, ogrzewanie elekt., parkiet, cena 67 tys. zł

**OFERTA SPECJALNA**

**Zabytkowy pałac** w okolicach Krakowa, dobry stan techniczny, park o pow. 3 ha, cena równ. 350 tys. USD

**Swoszowice** - willa z początku wieku, do remontu, działka 60 a, cena równ. 80 tys. USD

**Bieżanów** - dom 30 letni do remontu, pow. 90 m<sup>2</sup>, dz. 80 a, cena 60 zł

**mgr DĄBROWSKA - MAZUR**

22-93-89, 21-75-87

**SALWATORSKA 18/2**

(dawniej Karmelicka 56)

Poszukujemy  
domów, mieszkań, lokali  
do kupna i wynajmu

**DOMY - SPRZEDAŻ**

**os. Oficerskie** - 250 m<sup>2</sup>, działka 3 a - 95 tys. USD

**Wola Justowska** - 400 m<sup>2</sup>, działka 10 a - 230 tys. USD

**ul. Lea** - 550 m<sup>2</sup> - 210 tys. USD

**Niepołomice** - 100 m<sup>2</sup>, do remontu, działka 2,3 ha - 25 tys. zł

**DZIAŁKA**

**Wola Justowska** - działka 27 a - 27 tys. USD

**MIESZKANIA - SPRZEDAŻ**  
1 pokojowe

**ul. Kraszewskiego** - 54 m<sup>2</sup>, tel., II p. - 57 tys. zł

**ul. Dietla** - 32 m<sup>2</sup>, I p. - 38 tys. zł

**ul. Kmieca** - 37 m<sup>2</sup>, II p. - 51,8 tys. zł

**ul. Bocheńska** - 37,6 m<sup>2</sup>, tel., II p. - 40 tys. zł

**ul. Zakopiańska** - 40 m<sup>2</sup>, IX p. - 37 tys. zł

**2 pokojowe**

**Kozłówek** - 56 m<sup>2</sup>, tel., parter - 58 tys. zł

**ul. Cegielniana** - 30 m<sup>2</sup>, tel. - 37,5 tys. zł

**os. Dywizjonu 303** - 51 m<sup>2</sup>, tel. - 46 tys. zł

**os. Na Stokach** - 42 m<sup>2</sup>, parter - 44 tys. zł

**Al. Mickiewicza** - 52 m<sup>2</sup>, tel. - 56 tys. zł

**3 pokojowe**

**Azory** - 56 m<sup>2</sup>, IV p. - 60 tys. zł

**Wola Duchacka** - pow. 59 m<sup>2</sup> - 72 tys. zł

**Olśza** - 70 m<sup>2</sup> - 70 tys. zł

**Rakowicka** - 80 m<sup>2</sup> - 80.000 zł

**4 pokojowe**

**Rogałka** - 110 m<sup>2</sup>, garaż - 120 tys. zł

**ul. Zyblikiewicza** - 100 m<sup>2</sup>, I p. - 105 tys. zł

**Czekamy  
na Państwa  
oferty**

**Pośrednictwo**Obrotu Nieruchomościami  
**STAROWIŚLNA 20****210-876****MIESZKANIA - SPRZEDAŻ**

**ul. Heleny** - 1 pokój, jasna kuch., 35 m<sup>2</sup> - 35 tys. zł

**ul. Wystouchów** - 1 pok., j. kuch., 38 m<sup>2</sup> - 38 tys. zł

**os. Jagiellońskie** - 2 pok., j. kuch., II p., 45 m<sup>2</sup> - 48 tys. zł

**ul. Fiołkowa** - 4 pok., j. kuch., 56 m<sup>2</sup>, IV p. - 58 tys. zł

**os. Kościuszkowskie** - 42 m<sup>2</sup>, 2 pok., j. kuch., tel. X p. - 45 tys. zł

**ul. Zyblikiewicza** - 100 m<sup>2</sup>, 4 pok., j. kuch., I p. - 1050 zł/m<sup>2</sup>

**ul. Aleksandry** - 35 m<sup>2</sup>, 1 pok., j. kuch., IV p. - 36 tys. zł

**ul. Kmieca** - 37 m<sup>2</sup>, 1 pok. + j. kuch. - 1400 zł/m<sup>2</sup>

**ul. Rydygiera** - 2 pok. + j. kuch., II piętro, tel., balkon - 40 tys. zł

**ul. Snycerska** - 39 m<sup>2</sup>, 2 pok. + j. kuch., balkon, III piętro - 45 tys. zł

**Kurdwanów** - 70 m<sup>2</sup>, IX piętro, 3 pok. + j. kuch. - 1200 zł/m<sup>2</sup>

**ul. Czarnieckiego** - 1/2 oficyny, 80 m<sup>2</sup>, tel., 2 poziomy + strych do adaptacji - 80 tys. zł

**DOMY - SPRZEDAŻ**

**Zarabie** - dom całoroczny, dz. 5 a, stan sur. zamk., 220 m<sup>2</sup>, 7 pok., 2 łazienki, 2 kuchnie, garaż, 2 tarasy - 62 tys. zł + materiały

**Bieżanów** - dz. 17 a, 1/2 bliźniaka, 250 m<sup>2</sup>, stan sur. zamk., garaż, 3 poziomy - 80 tys. zł + materiały

**Borek Fałęcki** - dom parterowy zaadaptowanym poddaszem, działka 3,5 a, pow. mieszk. ok. 200 m<sup>2</sup>, telefon, wykończony w 80%, salon, pok. dzienny, 3 sypialnie, łazienka, WC, kuchnia, mały ogród - 85 tys. zł

**Wzgórze Krzesławickie** - 400 m<sup>2</sup> pow. mieszk., działka 10 a, stan surowy zamknięty (wykończenie 80%, gaz, woda, prąd, kanalizacja) - 90 tys. zł

**Oferta specjalna -**

Do wynajęcia biura w Centrum - **blisko Rynku Głównego**, II p., 90 m<sup>2</sup>, 2 telefony - 25 zł/m<sup>2</sup>

**ul. Starowiślna** - II piętro, 40 m<sup>2</sup>, telefon - 600 zł

**POSZUKUJEMY  
MIESZKAŃ I LOKALI  
DO SPRZEDAŻY I WYNAJMU**



**BIURO USŁUG GEODEZYJNYCH  
SZACOWANIA I OBROTU  
NIERUCHOMOŚCIAMI  
"GEOLAND"**

**30-508 Kraków, ul. Staromostowa 2  
tel./fax (012) 56-53-25**

**BIURO WYKONUJE:**

- mapy dla celów projektowych i prawnych
- podziały i rozgraniczenia nieruchomości
- regulacje stanów prawnych nieruchomości
- wyszukanie terenów pod inwestycje
- tyczenie i inwentaryzację budynków i budowli
- wyceny nieruchomości



**MADOM s.c.** **NIERUCHOMOŚCI**  
 DZIAŁKI - MIESZKANIA  
 KUPNO ● SPRZEDAŻ ● WYNAJEM  
 tel./fax 44-76-36  
 31-946 Kraków, os. Teatralne 10 (budynek kina "Świt")

**MIESZKANIA**

- 50 m2** - 2 pokoje + kuchnia, os. Dywizjonu 303, II piętro, telefon - 10 mln zł/m2
- 63 m2** - 3 pokoje, ul. Starowiślna, I piętro, telefon - 85 tys. zł
- 36 m2** - 1 pokój + kuchnia, os. Zielone, parter, telefon - 11 mln zł/m2

**DOMY**

- Proszowice** - 100 m2, mur. + hala 80 m2 + garaż na sam. ciężarowy, dz. 40 a - 80 tys. zł
- Lanckorona** - pow. 300 m2, dz. 23 a, pensjonat murowany - 75 tys. zł

**Czarnochowice** (Wieliczka) - dworek 500 m2, stan surowy, działka 25 a, (sad), pełne uzbrojenie - równ. 50 tys. USD

- Czyżyny** - 280 m2, wykończony + garaż 80 m2, działka 4,85 a, nowy, do objęcia natychmiast - równ. 90 tys. USD, w rozliczeniu może być mieszkanie.

**DZIAŁKI**

- Michałowice II** - 47 a, w tym 12 a bud. - 15.000 zł
- Zabierzów** - 20 a, ogrodzona, uzbrojona - 30 tys. USD

**DZIAŁAMY NA ZLECENIA INDYWIDUALNE**

**"HEJNAR"**  
 Kraków, ul. Sarego 10  
**BIURO POŚREDNICTWA NIERUCHOMOŚCI**  
 Tel. 22-76-29, 21-35-40  
 9.30 - 18.00

**MIESZKANIA:**

- 1 POKOJOWE:**  
 ul. **Diuga** - 43 m2, III/IV, hipot., parkiety, ogrzew. elektr., oficyna - 400 mln zł  
 ul. **Kmieca** (przezn. od Wrocławskiej), 37 m2, II/III p., loggia, parkiet, hipoteczne - 500 mln zł  
 Al. **Słowackiego** - 30 m2, j. kuchnia, III/V p., winda, standard, hipot. - 300 mln zł

- 2 POKOJOWE:**  
 os. **Jagiellońskie** - 37 m2, IV/IV, hipoteczne, ślepa kuchnia, standard - 380 mln zł  
 ul. **Nad Połokiem (Prokocim)** - 42 m2, X/XI p., j. kuchnia, filzy, loggia - 430 mln zł  
 (ul. **Zakopiańska** - 39m2, IX/XI p., jasna kuchnia, parkiety, filzy, hipot. - 370 mln zł  
 os. **Jagiellońskie** - 45 m2, II/IV p., jasna kuchnia, bez balkonu, tel. - 480 mln zł  
 ul. **Włodkowica (Wieczysta)** - 52 m2, IV/IV p., balkon, parkiety, tel. - 625 mln zł

- 3 POKOJOWE:**  
 ul. **Piłotów** - 52,5 m2, parter/IV p., bez balkonu, parkiet, tel. - 650 mln zł  
 os. **Dywizjonu 303** - 59 m2, I/IV p., loggia, standard - 590 mln zł  
 ul. **Golańska - Wala Duchacka** - standard, 62 m2, III/IV p., loggia - 620 mln zł  
 ul. **Wileńska** - 57 m2, IV/IV p., filzy, parkiet, telefon, loggia + garaż - 750 mln zł  
 ul. **Kalwaryjska** - 80 m2, II/IV p., c.o., parkiet, tel., hipoteczne - 900 mln zł  
**Rząska** - 150 m2 (90 m2 mieszkalne), 1/4 udziału, I/III p., 11 a ogrodu, taras 20 m - 750 mln zł  
 os. **Piastów** - 47 m2, parter/IV p., j. kuchnia, parkiet, filzy - 470 mln zł

**4 POKOJOWE:**

ul. **Zybkiewicza** - 100 m2, I/IV p., parkiet, energia elektr., hipot. - 1 mld zł

**APARTAMENT:**

- ul. **Łobzowska** - 120 m2, II/IV p., 3 pok. + kuchnia + łazienka, superkomfort, udział w kamienicy, w trakcie podziału hipotecznego - 120 tys. USD
- ul. **Floriańska** - piętro w kamienicy z przeznaczeniem na biuro, 140 m2 (115 m2 pow. użyt.), I/IV p., 3 pomieszczeń, 3 linie tel., stan idealny - 250 tys. USD

**DOMY:**

- Libertów** - 120 m2, pow. użyt., dz. 30 a, dwupoziom., do wykończ. - 950 mln zł
- Lusina** - 240 m2, stan surowy, działka 27 a - 600 mln zł
- Węgrce** - 400 m2, działka 10 a + pom. gospod. 70 m2 + garaż - 150 tys. USD
- Stare Piaski** - 210 m2 do wykończenia, dz. 11 a + garaż - 150 tys. USD
- Tabaczna** - 280 m2, dz. 5 a, 3 kondygnacje + garaż - 85 tys. USD

**DZIAŁKI:**

- Pychowice - 27 a - 15 mln zł/a
- Hamernia - 9 a - 25 mln zł/a
- Cholerzyn - 50 a - 4 mln zł/a
- Bronowice Wielkie - 27 a - 650 mln zł
- Ściejowice - 37 a - 180 mln zł
- Lusina 59 a - 15 mln zł/a

**DZIAŁKI USŁUGOWE**

- Bieżanów - 52 a - 30 mln zł/a
- Al. 29-go Listopada - 10 a - 400 mln zł
- Prądnik Biały - 7 a - 25 mln zł/a
- Jasnogórska - 1 ha - 3 tys. USD/a

**KRAKOWSKI ZESPÓŁ EKSPERTÓW "WACETOB - PZITB" s.c.**  
 30-048 KRAKÓW, ul. Juliusza Lea 16 A, pok. 2  
 tel. (012) 33-02-77, 33-02-70 wew. 191, 339  
 fax (012) 33-05-07, 12-47-05

**ŚWIADCZYMY USŁUGI W ZAKRESIE:**

- obrotu nieruchomościami,
- pełnej obsługi geodezyjnej,
- wyceny nieruchomości i majątku trwałego przedsiębiorstw,
- opracowania opinii i ekspertyz technicznych oraz szacowanie kosztów remontów i rozbudowy,
- kontrola rozliczeń inwestycji budowlanych,
- wyodrębnienie lokali zgodnie z ustawą z dn. 24.06. '94.

**OFERUJEMY USŁUGI DORADCZO - SZKOLENIOWE**

z udziałem najwyższej klasy specjalistów branży budowlanej oraz rzeczoznawców majątkowych z uprawnieniami rządowymi, biegłych sądowych oraz ekspertów PZITB

**ZAINTERESOWANYCH ZAPRASZAMY DO WSPÓŁPRACY**

**KRAKÓW, UL. WARMIJSKA 7  
 TEL. 36-22-22, FAX 36-22-66**

**KTO**  
 KRAKOWSKI TYGODNIK OGŁOSZENIOWY

Największa gazeta reklamowa  
**POLSKI POŁUDNIOWEJ**

*polecamy*  
 Państwu swoje  
 wydawnictwa:

**HURTOWNIE 26**  
 Polski Południowej i PRODUCENCI

Kwartalnik  
**BANKI UBEZPIECZENIA**

Dwumiesięcznik  
**MATERIAŁY BUDOWLANE I BUDOWNICTWO 18**

**U NAS NIE MA ZWROTÓW !**

PROMOCJE

PROMOCJE

PROMOCJE

PROMOCJE

# Rigips® - Pionier nowych idei

Przedstawiamy Państwu dzisiaj przedsiębiorstwo "Ekosystem" - autoryzowanego dystrybutora firmy Rigips Polska, a także sprawdzonego wykonawcę robót wykończeniowych, o czym mogą się Państwo przekonać czytając rekomendację wielu inwestorów.

Wiodąca branża "Ekosystemu" - "SUCHY TYNK" - to w wielu krajach już codzienność, a u nas dopiero skromne początki.

Jeszcze wiele osób, nawet z branży budowlanej nie zna nawet w ogólnym zarysie tych systemów, a więc często w przypadku robót wykończeniowych jest złym doradcą. Spotykamy także "fachowców" popełniających przy wykonywaniu robót podstawowe błędy psujące opinię płyty kartonowo-gipsowej. Dlatego tak istotnym jest zasięgnięcie opinii lub korzystanie z usług firm sprawdzonych i doświadczonych w tej branży. Tym bardziej, że SYSTEMY SUCHEGO TYNKU dzisiaj to już nie tylko płyty standard 9,5 mm, 12,5 mm w wersji zwykłej, wodo- czy ognioodpornej.

Od lat przedwojennych gdy w Rydze (stąd nazwa RIGIPS) rozpoczęto produkcję płyt, nastąpił w Europie olbrzymi postęp tej branży, a koncern brytyjski BPB Gypsum jest jej niekwestionowanym liderem. Działająca w Polsce od jesieni 1994 roku filia brytyjskiego koncernu - Rigips Polska proponuje na rynku całe gamy systemu suchego tynku.

Już pierwsze targowe prezentacje potwierdziły zainteresowanie architektów, wykonawców i inwestorów nowościami, które dzisiaj dostępne są u dystrybutorów.

- RIFLEX** - płyta czysto gipsowa grubości 6 mm, zbrojona włóknem szklanym, dająca się swobodnie wyginać w krzywiznę o promieniu 60 cm.
- GRUBAS 20 mm** - płyta uniwersalna wodo i ognioodporna mająca wiele zalet. Stosowana w łazience pod flizy pojedynczo (wymóg podwójnego płytowania wodoodpornego 2 x 12,5 mm) daje duże oszczędności w zużyciu profili cienkościennych. Przy zabudowie poddaszy, gdy rozstaw krokwi nie przekracza 75 cm stosujemy Grubasa bez rusztu, nie dbając o to, aby zabudowana płyta kończyła się na krokwi (idealne wykorzystanie materiału). Łatwo tę płytę transportować na niewygodne do tego poddasze, gdy ma ona szerokość tylko 60 cm.
- GRUBAS 25 mm** - płyta ognioodporna.
- RIGIPLAN** - system płyt podłogowych w trzech wersjach: czystej gipsowej, zespolonej ze styropianem lub wełną mineralną.  
Ten zestaw materiałów pozwoli nam wykonać remont posadzki w ciągu kilku godzin, co w przypadku użytkowego mieszkania ma niebagatelne znaczenie.
- RIGITEC** - płyta dachowa 9,5 mm na pełne pokrycie dachu pod ostateczne dachówki, blachę. Tańsza od tradycyjnego obicia deskami i papą. Płyta wodo, wiatro i pyło szczelna pozostająca bez ostatecznego pokrycia nawet do 7 tygodni, kiedy już możemy prowadzić roboty wykończeniowe poddasza.

Wymienione nowości uzupełniają niepalne płyty RLDURIT, gipsowe sufity podwieszane, także dźwiękochłonne, o ciekawych zróżnicowanych fakturach.

Znajdziecie Państwo w firmie "Ekosystem" komplet materiałów uzupełniających wraz z niezbędnymi narzędziami, a co najważniejsze otrzymacie informacje techniczne pozwalające dokonać ostatecznego wyboru co do sposobu wykonania robót wykończeniowych.

Poprzez dystrybutora można kontaktować się także z przedstawicielem handlowym firmy Rigips Polska celem ewentualnych konsultacji, czy to dla inwestorów indywidualnych, architektów czy wykonawców.

Mamy nadzieję, że te formy współpracy pozwolą Państwu w pełni docenić zalety suchego tynku, a więc trwałość, niepalność, uzyskiwany zdrowy mikroklimat estetycznie wykończonych mieszkań.

## AUTORYZOWANY DYSTRYBUTOR **RIGIPS**

### SPRZEDAŻ

- PŁYT GIPSOWO-KARTONOWYCH
- SUFITÓW PODWIESZANYCH (mineralnych, panelowych)
- AKCESORIÓW
- OŚWIELEŃ DO STROPÓW PODWIESZANYCH
- KSZTAŁTOWNIKÓW METALOWYCH DO SYSTEMÓW GK

### MONTAŻ

- SUFITÓW PODWIESZANYCH (panelowych, mineralnych gipsowych)
- ŚCIAN DZIAŁOWYCH

### ADAPTACJE POMIESZCZEŃ

- STRYCHÓW, PODDASZY, HAL MAGAZYNOWYCH

oferuje:



Kraków  
ul. Prandoty 6/8

tel./fax 11-69-83 } wew. 319  
11-96-74 }  
fax. 78-49-27

już nie trzeba szukać, czasu tracić  
jakość, niezawodność

**EKO SYSTEM DA CI**

**OGŁOSZENIA DROBNE ● OGŁOSZENIA DROBNE**

**SPRZEDAŻ**

Garsoniera 32 m<sup>2</sup>, Kraków, ul. Działka 75/8a, I piętro, wejście przez balkon. Sławomir Stanek. (19.00 - 20.00).

Działkę budowlano-rolną, 66 a, łączy (18 km od Krakowa), dojazd PKP - 20 min.) gaz, woda, prąd - sprzedam. Cena 300 mln zł. Tel. 33-89-06 (po południu).

Sprzedam pięknie położoną działkę rolno-budowlaną (104 a) w Wielkiej Wsi, cena 17.000 USD. Tel. 22-35-12.

Sprzedam działkę budowlaną pow. 48 a, cena 11 mln zł/a. Tel. 49-76-62, 45-79-77.

Górka Narodowa, sprzedam budynek 250 m<sup>2</sup>, do adaptacji, możliwość nadbudowy 150 m<sup>2</sup>, cena 150 tys. zł. Tel. 33-40-04 po 18.00.

OKAZJA! sprzedam dom - Koźmice Wielkie, 220 m<sup>2</sup>, stan surowy + działka 16 a, cena 250 mln zł. Tel. 78-64-38.

Zdecydowanie sprzedam 2 pokoje 51 m<sup>2</sup>, IX p/X, os. Dywizjonu 303, cena 45.000 zł. Tel. 34-30-11.

Dom dwupoziomowy, dwupiętrowy w Rzęsce k/Krakowa, 250 m<sup>2</sup>, dz. 27 a, wykończony w 90%, 6 pokoi, garaż, taras, wszystkie instalacje, czysta hipoteka - sprzedam (w rozliczeniu możliwe mieszkanie), cena 165.000 zł. Tel. (012) 23-40-51.

Działkę koło Kalwarii, 22 a, woda, gaz, prawo budowy domu i dowolnego zakładu rzemieślniczego - sprzedam. Tel. (03) 11-11-183.

Sprzedam mieszkanie własnościowe, pow. 56 m<sup>2</sup>, 3 pokoje, j. kuch., telefon, os. Azory. Tel. 37-57-40.

Sprzedam działkę budowlaną, 25 a, w Wieliczce, cena 8 mln zł/a. Tel. 13-54-82.

Sprzedam lub zamienię dom wolnostojący, dz. 9 a, ogrodzony, garaż, Kraków-Podgórze na 2 mieszkania własnościowe po ok. 50 m<sup>2</sup> lub działkę budowlaną ok. 40 - 50 a. Tel. 49-05-25.

Sprzedam 1 pokój z kuch., 31 m<sup>2</sup>, parkiet, balkon, centrum (plomba), cena 45 tys. zł. Tel. 56-45-36 (po 19.00).

Mieszkanie 46 m<sup>2</sup> na Olszy, parter, 3 pok. + ciemna kuch., telefon, cena ok. 48 tys. zł. Tel. 33-49-77 (9-17).

Sprzedam mieszkanie 59 m<sup>2</sup>, 3 pok. + j. kuch. na Woli Duchackiej, własnościowe spółdzielcze, cena ok. 72 tys. zł. Tel. 55-21-66.

Dom do sprzedania w stanie surowym, ok. 300 m<sup>2</sup>, dz. 1500 m<sup>2</sup> w Kielcach przy E-7, dogodnie położenie dla hurtowni lub innej działalności. Tel. łopuszno 171.

Doskonale dla wędkarzy - okolica

Zator: Wisła, Skawa, stawy rybne, dom drewniany, zabud. murowane, dz. 22 a, cena 15.000 zł. Tel. (012) 233-880.

Kryspinów! Sprzedam działkę budowlaną, 20 a, cena 211 mln zł lub zamienię na garsonierę. Tel. grzech. 55-07-18 (po 18.00).

Sprzedam dz. budowlano-rolną, uzbrojoną, 59 a, w Wielkich Drogach (za Skawiną), cena 2 mln zł/a. Tel. 57-82-82.

Sprzedam atrakcyjną działkę budowlaną, uzbrojoną, 12 a, Rzęska, cena 60 tys. zł. Tel. 23-08-42.

Mieszkanie, stan surowy, do wykończenia, piętro z poddaszem w domu jednorodzinnym, pow. 100 m<sup>2</sup>, Prokocim, cena 4 mln zł/m<sup>2</sup> (do negocjacji). Tel. 12-94-67 (19-21).

Działka budowlana, 22 a, nad jeziorem Rożnowskim w Znamierowicach, cena 700 zł/a. Tel. 55-29-77.

Sprzedam działkę rolno-budowlaną, pow. 240 a, ok. Wieliczki, cena 200 zł/a. Tel. 78-32-65.

Sprzedam mieszkanie własnościowe, M-4, 69,4 m<sup>2</sup>, os. Kurdwanów, IX p., 2 windy, słoneczne, cena ok. 1000 zł/m<sup>2</sup>. Tel. 55-16-00 w. 114.

**Sprzedam mieszkanie, 3 pokoje, pow. 80 m<sup>2</sup>, rej. Kleparza, cena 11,2 mln zł/m<sup>2</sup>. Tel. 22-78-19 (20-22).**

Domki letni, ogród 6 a, przy lasu Bielańskim sprzedam - amienię na mieszkanie w Śródmieściu. Tel. 22-88-95.

Mieszkanie 2 pokojowe, kuchnia, łazienka, w domu jednorodzinnym w Krynicy - sprzedam. Tel. 22-88-95.

Sprzedam działkę rekreacyjno-budowlaną w pobliżu Zarabia w Gdowie, pow. 100 a, z możliwością podziału, cena 200 zł/a. Tel. Dobczyce 529.

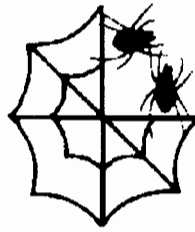
Sprzedam 48 a, pod działalność usługową przy drodze Kraków - Michałowice, wszystkie media, cena 16 mln zł/a. Kontakt: Al. Kijowska 48/40.

Wola Justowska - 6 działek uzbrojonych, 19 x 46 m po 45 tys. zł przy ul. Podłęczce. Tel. 12-72-89 (po 20).

Piękny, komfortowy dom, 184 m<sup>2</sup> i małe gospodarstwo ogrodowo-rolne, z wyposażeniem, widokowej okolicy w Beskidach, sprzedam - cena 100 tys. zł. Tel. 37-99-54 (niedziele i poniedziałki).

Sprzedam rozpoczętą budowę domku letniskowego (wykonana płyta żelbetonowa przyziemia), działka 6 a, lokalizacja Myślenice-Zarabia, cena do negocjacji. Tel. (012) 37-57-40.

Sprzedam dom częściowo wykończony, pow. użytkowa 140 m<sup>2</sup>, podpiwniczony, z garażem, działka 5 a, cena do negocjacji. Tel. (012) 37-57-40.



**ZAKŁAD PRODUKCYJNY**

**"PAJĘCZYNA"**

**J. Firek & L. Kwaśniak**

32-087 Kraków Zielonki 518, tel./fax (012) 34-12-32

**OFERUJEMY:**

★ SIATKĘ RABITZA

★ DRUT WIĄZAŁKOWY

★ SIATKI OGRODZENIOWE OCYNKOWANE

★ SIATKI OGRODZENIOWE - KOLOROWE POWLEKANE TWORZYWEM

★ GWOŹDZIE BUDOWLANE

**U PRODUCENTA NAJTANIEJ !**

**WARUNKI PŁATNOŚCI DO UZGODNIENIA**



**CEGIELNIA BONARKA**

Informacja - Sprzedaż  
tel. 66-36-98, 66-46-16, tel./fax 66-93-90  
KRAKÓW - ŁAGIEWNIKI, ul. Fredry 4

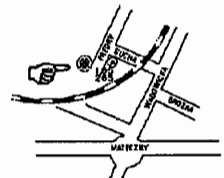
**OFERUJEMY następujące wyroby:**

- cegła pełna,
- cegła kratówka K1, K2, K3,
- cegła dziurawka,
- pustak ceramiczny "U"
- cegła szamotowa, klinkierowa, silikatowa, bloczki silikatowe, zaprawa szamotowa, dachówka, papa, przewody kominowe, rury kominowe ceramiczne, sączki drenarskie, rury betonowe, kręgi betonowe, cement, wapno, styropian, wełna mineralna, pustaki ceramiczno-żuźlowe oraz inne materiały w składzie budowlanym

**SPRZEDAŻ RATALNA**

**OFERUJEMY:**  
**transport,**  
**załadunek,**  
**rozładunek**

czynne:  
pon. - pt. 6 - 15  
sobota 6 - 14



OGŁOSZENIA DROBNE ● OGŁOSZENIA DROBNE ● OGŁOSZENIA DROBNE

**SPRZEDAŻ**

Dom, stan surowy zamknięty, 250 m2, działka 10 a, 30 km od lasu, ok. Puszczy Niepołomickiej, cena 50 tys. zł. Tel. 43-14-43.

Różne atrakcyjne działki budowlano-rekreacyjne, 20 km od centrum Krakowa, kierunek południowy, T. Bury, Głogoczków (campi - oaza).

Sprzedam 18 a działkę z rozpoczętą budową do stanu fundamentów, do przyłączenia w planie wszystkie media i telefon. T. Bury, Głogoczków (campi - oaza).

Sprzedam działkę 37 a, z aktualnym zezwoleniem budowlanym, 2 km od Zakopiarki, pięknie położona, wszystkie media. Tel. (090) 20-12-41 lub T. Bury - Głogoczków.

Dom stan surowy - Dobczyce sprzedam lub zamienię na dom w Krakowie, Bochni lub Brzesku. Tel. grzecz. (03) 164-27-31 (18 - 20), (012) 37-52-90 (po 20).

Sprzedam lub zamienię dom o pow. 215 m2, 3 km od Dobczyc (stan surowy zamknięty), działka 0,8 ha na mieszkaniu w Krakowie. Tel. 55-61-71.

Sprzedam dom w stanie surowym zamkniętym, pow. całk. ok. 250 m2, Niepołomice, os. Zakościele, działka ok. 4,5 a, cena 55 tys. zł (do uzgodnienia). Tel. 78-13-83.

Sprzedam dom - Olsza, 110 m2, działka 6 a, 2 garaże, podpiwniczony, strych, cena 140 tys. zł. Tel. 11-78-41.

Sprzedam działkę budowlaną, 22 a, uzbrojenie w sąsiedztwie, Kopiańska k/Tyńca. Tel. 76-27-05.

Sprzedam mieszkanie własnościowe spółdzielcze, 37 m2, 2 pokoje, ślepa kuchnia, IV piętro, bez windy, na os. Strusia - superkomfort, standard, cena 30 tys. zł. Kontakt: tel. do pracy: Sabina Kopeć, salon kosmetyczny 37-47-25 (15 - 17).

Sprzedam mieszkanie, os. Piaski Nowe, własnościowe, 56 m2, 3 pokoje, VII piętro, parkiet, zabudowany balkon, wolne w czerwcu 1996 roku. Cena ok. 60 tys. zł. Tel. 55-21-85.

Sprzedam parter domu piętrowego, Olsza, oddzielna hipoteka, pow. 70 m2, ogródek, woda, gaz, c.o. - cena 75 tys. zł (do negocjacji). Tel. 33-13-50 (do 15).

Sprzedam działkę budowlaną w Łęgu, 48 a, brak uzbrojenia. Cena ok. 1.200 zł/a. Tel. 45-79-77, 49-76-62.

Pilnie sprzedam działkę budowlaną, 28 a w Węgrzyczach Wielkich (k/ Niepołomic). Cena 115 mln (do uzgodnienia). Tel. (012) 55-11-90.

Sprzedam dom komfortowy, 145 m2, na działce 14,5 a ogrodzonej, budowlanej, dobra lokalizacja.

Cena 13.000 zł. Nowe Brzesko, tel. 181.

Sprzedam mieszkanie 37 m2 w dobrym miejscu na Olszy, 2 pokoje, żaluzje, balkon, możliwość telefonu. Tel. 13-67-00.

Sprzedam działkę rekreacyjną, 3 a z domkiem murowanym, szklarenką (ogrody działkowe Kraków - Chelm). Cena do uzgodnienia, tel. 33-70-12.

Sprzedam dom typu "BRDA" - do montażu. Cena 110 mln zł. Tel. (012) 57-16-04.

Dom murowany - c.o., kanalizacja, budynek gospodarcze, stan dobry, działka 18 a, zagospodarowana, sad - sprzedam. Cena 65.000 zł. Wiadomość: 58-520 Opatowice, ul. Legatki 3, woj. kieleckie.

Trąbki - 264 m2, stan surowy otwarty, działka 7 a - sprzedam. Cena 75.000 zł. Tel. 56-14-70.

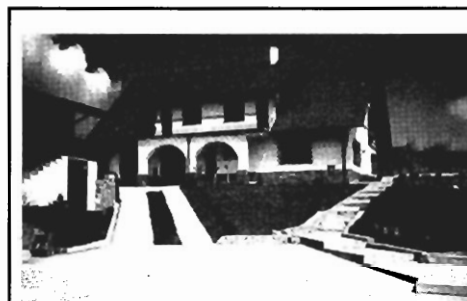
Sprzedam dom w Wieliczce - os. Lekarka 2, ul. Willowa 18, stan surowy, pow. 300 m2 dz. 5 a, ogrodzony, wszystkie media, telefon. Cena 65.000 zł. Tel. 48-48-96.

Zamość: mieszkanie 2 pok., I piętro, kuchnia, łazienka, holl, pow. 62 m2 w komfortowo odrestaurowanej 2 piętrowej kamienicy bezpośrednio sąsiadującej z rynkiem sprzedam lub zamienię na podobne lub domek w Krakowie. tel. 081-32-343.

Kielce - nowy dom częściowo wykończony, woda, telefon sprzedam lub zamienię na Kraków - na mieszkanie, dom, działki. Tel. (012) 49-11-67.

Kiosk murowany (masarnia z wyposażeniem) 55m2, piwnica, woda, prąd sprzedam lub wydzierżawię. Cena ok. 35.000 zł. Tel. 47-60-28 po 16.00.

Sprzedam garsonierę, ul. Celarowska, 23,8 m2 I piętro/IV. Cena 29.000 zł. Kontakt: Marek Czerwiński, 31-425 Kraków, ul. Z.Klemensiewicza 4/D/9.



**Sprzedam piękny, duży dom o pow. 340 m2 wraz z magazynem piętrowym. Powierzchnia działki 2 ha (sad jabłkowy) w tym również teren budowlany - całość ogrodzona. Lokalizacja 8 km od Krakowa. Tel. 11-59-77.**

Sprzedam pomieszczenie biurowe z garażem w centrum, pow. łączna 49 m2. Cena 12 mln/m2. Tel. 33-70-12.

pre **FABRYKA** cja **DOMÓW**

Fundacja Nowe Życie  
Kraków, ul. Balicka 320  
tel. 37-36-23

**DOMY SKANDYNAWSKIE**

produkowane w technologii szkieletu drewnianego metodą prefabrykacji elementów konstrukcji

- budowa domów "pod klucz"  
- sprzedaż sprefabrykowanych kompletów konstrukcyjnych

Sprzedam 1/2 domu w Łągowicach, 150 m2, w tym lokal na działalność. Cena 65 tys. USD. Tel. 66-14-30.

Sprzedam działkę w Swoszowicach, 14 a, uzbrojona, ałtana z pustaków, ogrodzona. Tel. 13-04-09 (wieczorem).

Sprzedam dom, superkomfort w Krakowie, 120 m2, na dz. 10 a. Cena ok. 2 mld zł (do negocjacji). Tel. grzecznościowy 48-55-66.

Sprzedam pięknie położone na wzgórzu, działki budowlane w Bochni, 7a, 8a, razem lub osobno. Cena ok. 13 mln/a. Tel. 55-38-66 w. 143.

Sprzedam! 2,5 ha: 3 działki nadające się na usługi przemysłowo-rolnicze przy głównej drodze w Węgrzyczach (wyłot z Krakowa, przedłużenie 29-listopada); budynek gospodarczy o pow. ok. 1000 m2, wraz z działką o pow. 0,55 ha w strefie rozbudowy, woda, energia, zbiorniki fekalowe, Węgrzyczce - obok PGR-u, tel. grzecznościowy 37-48-60 (6-8, 20-22).

Dużą dz. 33a, rekreacyjno-rolną pod lasem Wolskim sprzedam. Cena 7 mln/ar (do negocjacji). Tel. 66-53-63.

sąsiedztwie. Cena 600 zł/ar. Tel. 36-73-86.

Sprzedam mieszkanie własnościowe 42 m2 w Krakowie - Krowodrza, superkomfort, telefon. Tel. 36-57-93.

Podgórze - centrum - 150 m2, 5 pokoi, 2 kuchnie, 2 łazienki, samodzielny poziom I piętra, 2 balkony, garaż, telefon, wł. hipot. Cena 150.000 (do negocjacji). Tel. 253-241.

Sprzedam działkę budowlaną, 7a i 8a, oraz działkę rolną 91 a, lokalizacja: Bębło k/Krakowa. Cena za całość 40.000 zł. Tel. 37-57-40.

Al. Kijowska - sprzedam działkę usługową 48 a, en. elektryczną, gaz, woda, przy trasie Kraków-Warszawa, 3 km od Krakowa. Cena 16 mln zł/a. Wiadomość: Al. Kijowska 48/40.

Myślenice - sprzedam działkę widokową, budowlaną, 18 a, cena 2000 USD/a. Tel. (0115) 238-91 (po 20.00).

Sprzedam lub zamienię mieszkanie własnościowe, 2 pok., 44 m2, IV p., winda, parkiet, loggia w Nowym Prokocimiu. Tel. 21-62-29 (wieczorem).

Sprzedam mieszkanie w nowym budownictwie os. Nowy Bieżanów, ul. Heleny, 68 m2 + garaż + telefon. Cena 85.000 zł. Tel. (012) 57-35-57.

Dom stan surowy zamknięty, ul. Pękowicka, wszystkie przyłącza (część inst. wewn.), pow. 300 m2, działka 5,5a. Cena 150 tys. zł. - do negocjacji. tel. 37-25-72 lub 090-33-19-52.

Działkę 0,5 ha (usługowo-budowlana), os. Kraków-Sidzina, koło autostrady - sprzedam 32-11-06.

Domek z działką 2 ha (80 a bud. 30 a las, 90 a rekreacyjne, gaz, prąd, woda, rzeka, bud. gosp., 30 km od Krakowa - sprzedam. Tel. 34-30-11.

Sprzedam gospodarstwo rolno-sadownicze 1,5 ha z zabudowaniami, okolice Skatły lub zamienię na mieszkanie w Krakowie. Tel. 66-28-04.

Sprzedam mieszkanie spółdzielcze

OGŁOSZENIA DROBNE ● OGŁOSZENIA DROBNE ● OGŁOSZENIA DROBNE

**KUP U NAS ZESTAW SATELITARNY**  
 CHĘTNIE POMOŻEMY W DOBORZE  
 ODPOWIEDNIEGO SPRZĘTU



**prexim**  
 KRAKÓW, Al. Słowackiego 4/1  
 tel./fax (012) 34-55-00  
 Zapraszamy Pn. - Pt. od 8.30 do 16.30

**KUPNO**

Pilnie kupię nieduży dom w okolicy Krakowa (do 30 km). Tel. (032) 163-94-87.

Poszukuję działki 30 - 50 a pod budownictwo wielorodzinne w dobrym punkcie. Tel. 48-71-34.

Chatę wiejską w dobrym lub złym stanie na niewielkiej działce, w okolicach Krakowa kupię. Tel. 11-46-58.

Kupię działkę budowlaną w rej. Olszanicy, Mydlnik, 10 - 15 a. Tel. 25-22-72.

Kupię nowe mieszkanie w Krakowie, 3, 4 pokoje, 70-80 m<sup>2</sup>, rej. Krowodrza, Salwator, Widok (odpis podatkowy). Tel. 33-09-17 po 20.00.

Kupię pokój z kuchnią w Krowodrzy. Tel. (0131) 25-111 wieczorem).

Mieszkanie 2 pokojowe, pow. ok. 40 m<sup>2</sup>, najchętniej Krowodrza, parter wykluczony, zdecydowanie kupię. Tel. 34-24-85.

Kupię mieszkanie do remontu, ok.

Kupię kamienicę w centrum Krakowa, do remontu, możliwie wolną, cena ok. 150.000 zł. Tel. (077) 83-28-31 (po 16.00).

Kupię mieszkanie na poddaszu lub na ostatniej kondygnacji z możliwością adaptacji strychu. Tel. 47-56-45.

Kupię działkę budowlano-leśną (rolniczą) przy lesie do 15 km od Centrum Krakowa. Tel. (077) 83-28-31 po 16.00.

Kupię działkę budowlaną (4 - 5 a), w Krakowie, najlepiej z pozwoleniem na budowę. Tel. 66-56-50.

Kupię własnościowe 2 pokoje, 36-37 m<sup>2</sup>, ewentualnie garsonierę. Tel. 66-56-50.

Dom w Krakowie lub pld. obrzeżach Krakowa kupię do 80.000 zł lub zamienię za mieszkanie za dopłatą. Tel. 57-82-82.

Kupię w Krowodrzy małe mieszkanie z jasną kuchnią do 45 tys. zł. Tel. 37-95-19.

Kupię garsonierę własnościową, hipoteczną, I piętro lub wyższe, w dobrym stanie, blisko Centrum. Tel. (018) 52-02-43.

Kupię małe mieszkanie do 200 mln zł, wieżowce wykluczone. Tel. 187-638 (do 15.00).

Kupię mieszkanie 3 pokojowe do 64 m<sup>2</sup>, os. Oświecenia lub Kombatanów. Tel. 45-90-22 po 15.00.

Kupię grunt z prawem zabudowy lub lokal na handel w centrum Krakowa. Tel. (036) 71-25-42 (wieczorem)

Kupię mieszkanie do 40 m<sup>2</sup>, os. Cegielniane lub os. Podwawelskie. Tel. 67-26-18.

Zdecydowanie kupię 20 ha ziemi w ładnej okolicy Krakowa na cele budowlane. Tel. 32-20-17.

Kupię działkę budowlano-rekreacyjną na pln.-zach. od Krakowa. Tel. 48-31-06 (wieczorem).

własnościowe, Krowodrza, 52 m<sup>2</sup>, 2 pokoje + j, kuchnia, duży balkon, telefon. Tel. 21-72-82.

Sprzedam mieszkanie 3 pokojowe z kuchnią, loggia, słoneczne, 48 m<sup>2</sup>, I p., os. Podwawelskie. Tel. 66-43-79 (wieczorem).

Atrakcyjnie położoną działkę budowlaną 9a, w rejonie wschodniej części Krakowa - sprzedam. Cena 5,5 mln/a. Tel. 55-66-92 po 20.00.

Sprzedam gospodarstwo, 2,5 ha, prąd, woda, duży dom, duży chlew, okolice Proszowic. Latos Zygmunt, Wronin 67, 32-103 Wierzbno.

Sprzedam dom w Kryspinowie (300 m od zalewu), pow. całk. ok. 350 m<sup>2</sup> (do wykończenia), gaz, prąd, woda, siła, duży garaż, stolarka. Dz. 3a, ogrodzone, zamknięte. Cena 130 tys. zł. Tel. 13-78-08.

20 km od Krakowa (Jerzmanowice) 1 km od Doliny Będkowskiej, 30a lub więcej, budowlane, woda, transformator 100 kVA, hala 100 m<sup>2</sup>, lastriko, zaplecze sanitarne. Tel. (012) 12-32-27.

Wola Justowska przy ul. Podgórce, działki 9 a lub większe, uzbrojone. 5000 zł/a. tel. 12-72-89, 25-15-82 (po 20.00).

Pięknie położony dom letni (cegła, elektryczność, woda) na działce 22a (studnia, gaz) w Gruszowie (40 km od Krakowa) sprzedam. Tel. 23-30-20.

Budynek rekreacyjno-gospodarczy, 82 m<sup>2</sup> (do częściowego wykończenia) z działką 25 a pod działalność, w okolicy Krakowa - sprzedam. Cena 70 tys. zł. Tel. (012) 55-18-74.

Działkę rolno-budowlaną 240 a k/ Wieliczki - sprzedam. Cena 200 zł/a. Tel. 78-32-65.

Więclawice Stare, 53a rolno-budowlane sprzedam (w tym 25a budowlane). Cena ok. 200 mln - do uzgodnienia. Tel. 37-39-23 po 17.00.

Sprzedam mieszkanie 50 m<sup>2</sup> w Karniowicach k/Zabierzowa. Działka 5 a, garaż. Całość 360 mln zł. Tel. 187-638 do 15.00.

Dom drewniany na dz. rekreacyjnej 25 a, w lesie nad Sanem (Bieszczady), 20 km od Sanoka, dobry dojazd. Cena 11 tys. zł. Tel. 43-45-47 (wieczorem).

Śledziejowice (gm. Wieliczka), działka budowlana 15a, uzbrojona,

35 x 44 m, cena 12 tys. zł. Tel. 43-29-25 (wieczorem).

Dom o pow. 80 m<sup>2</sup>, działka 1,5 ha (sad), 24 km od Krakowa, sprzedam lub zamienię na mieszkanie 2 pokojowe w Krakowie. Tel. 66-28-04.

Sprzedam mały domek w Rembertowie (dz. Warszawy). Tel. 11-41-04.

Wola Duchacka! Sprzedam parcelę uzbrojoną, pow. 840 m<sup>2</sup> z domkiem do kapitalnego remontu. Cena ok. 300 mln zł. Tel. 47-79-11.

Sprzedam działkę budowlaną, uzbrojoną, 39 a, ul. Chlebiczna (Podgórze). Cena 75.000 zł. Tel. 16-39-96.

**CEDRUS Sp. z o.o.**  
*oferuje w ciągłej sprzedaży:*  
 boazerię panelową i z PCV, płyty meblowe, blaty kuchenne,  
 podłogi panelowe, parapety oraz okucia meblowe  
 Zabierzów, ul. Krakowska 176, tel. 85-16-60

Sprzedam działkę widokowo-budowlaną, 27 a, w Stawkowicach (3 km przed Gdowem). Cena 200 zł/a. Wiadomość: Kowalik Stefan, Grzybowa 504, Gdów, lub tel. (012) 36-58-94 (po 18.00).

Sprzedam lub zamienię mieszkanie 26 m<sup>2</sup> w Myślenicach na Kraków. Tel. 55-68-74.

Sprzedam udział (1/3, ok. 60m<sup>2</sup> pow. mieszk.) w domku jednorodzinny w Wolbromiu (centrum) wraz z przynależną działką 3a (wszystkie media). Tel. 34-22-25 lub listownie na adres redakcji.

Sprzedam mieszkanie własnościowe 56 m<sup>2</sup>, 3 pokoje, Vllp, parkiety, zabudowany balkon, os. Piaski Nowe. Wolne od czerwca 96 r. Cena 60 tys. zł. Tel. 58-21-85 (wieczorem).

Dom drewniany, studnia, możliwość podłączenia gazu, bud. gosp., działka 50 a, Bochnia, ul. Krzeczowska 49, cena 30.000 zł. Tel. (012) 12-39-44.

3 pokojowe, 97 m<sup>2</sup>, centrum, telefon, superkomfort, doskonały punkt (wraz z 1/2 udziału w lamienicy lub bez) pilnie sprzedam. Najchętniej firmie, bez pośrednika, cena 130.000 zł (do negocjacji). Tel. (012) 22-68-46 (wieczorem).

40 - 50 m<sup>2</sup>, Śródmieście, Krowodrza. Tel. grzecz. 57-87-72.

Kupię mały dom do wykończenia (do 35.000 USD), ładnie położony, Kraków lub najbliższa okolica. Tel. 12-74-04.

Kupię działkę budowlaną, uzbrojoną, w ładnej okolicy, chętnie ok. 10 a, Kraków lub najbliższa okolica. Tel. 12-74-04.

**Duże Przedsiębiorstwo Budowlane - Spółka Akcyjna**  
 poszukuje terenów pod budowę zespołu domów  
 mieszkalnych (zabudowa niska i wysoka).  
 Szczegółowe oferty pisemne prosimy kierować  
 na adres redakcji

Kupię nieduży dom do remontu, w stanie surowym lub do wykończenia na pld. obrzeżach Krakowa. Tel. 66-10-60.

Kupię działkę budowlaną ok. 10 a, najchętniej Nowa Huta lub bliska okolica. Tel. 49-39-66.

Kupię mieszkanie 2, 3 pokojowe w ok. ul. Siemaszki, Prądnickiej. Tel. 32-10-72

Kupię działkę 5 - 7 a, Krowodrza lub okolice. Tel. 32-10-72

Kupię mieszkanie 40 - 55 m<sup>2</sup>, do III

## OGŁOSZENIA DROBNE ● OGŁOSZENIA DROBNE ● OGŁOSZENIA DROBNE

**KUPNO**

piętra, ew. z telefonem, jasna kuchnia + balkon. Tel. 12-31-40.

Kupię mieszkanie na os. Oświecena do 55.000 zł. Tel. 48-16-35.

Kupię mieszkanie w Śródmieściu do 400 mln zł (1 lub 2 pokoje). Tel. 49-17-20.

Kupię piętro kamienicy lub mieszkanie na starym mieście lub Kazimierzu. Oferty na adres: Julia Koppel, Hasenbergweg 3, 76275 ETTLINGEN, Niemcy, fax 0049-7243-17212.

Kupię mały bliźniak (ok. 2 x 100 m<sup>2</sup>), może być do wykończenia. Tel. 58-92-40.

Kupię w Krowodrzy małe mieszkanie, może być do remontu (włącznie własnościowe). Tel. 36-57-93.

Dom do remontu (ok. 300 mln zł) na działce min. 10 a kupię, ładna okolica Krakowa, wyłącznie dobre połączenie komunikacyjne. Tel. 58-28-93 (wieczorem).

Kupię garsonierę do generalnego remontu, w starym budownictwie, w centrum Krakowa lub na Salwa-

talnością gospodarczą. tel. 36-14-62.

Kupię nieduży domek do remontu w okolicach Krakowa (do 50 km). tel. 49-90-53.

Dom lub szeregówkę w Krakowie kupię. Tel. (0376) 27-291.

Kupię garsonierę lub 1 pokój z kuchnią. Tel. 48-03-25.

Kupię działkę budowlaną w okolicy Zakliczyna lub Czchowa (blisko wody). Tel. (0120) 36-57-93.

Kupię małe mieszkanie do remontu. Tel. 12-92-48.

Kupię działkę w centrum Krakowa. Tel. 21-84-58 (wieczorem).

Kupię mieszkanie w centrum Krakowa, min. 100 m<sup>2</sup>. Tel. 21-84-58 (wieczorem).

Zdecydowanie kupię mieszkanie na Azorach. Tel. 37-57-40.

Kupię małe gospodarstwo rolne, do 1,5 ha, w dobrym stanie, na południe od Krakowa (do 40 km). Tel. (012) 44-03-99.

Kupię dom wolnostojący w stanie surowym na pn.-zach obrzeżach Krakowa. Tel. 47-16-46.

Kupię działkę do 15 a w granicach miasta. Tel. 25-51-30.

**Biuro Wycen Nieruchomości****KonSolid s.c.**

30-015 Kraków, ul. Cieszyńska 2/51  
tel. (012) 34-20-29 w. 51, fax (012) 33-94-05

(parkiet, flizy) na mieszkanie z jasną kuchnią i balkonem (może być 1 pokój). Tel. 25-63-05.

Zamienię mieszkanie własnościowe 2 pokojowe, 35 m<sup>2</sup> (Brzeszcze - Oświęcim) na Kraków. Warunki do uzgodnienia. Tel. (03) 11-11-867.

Widok! Zamienię 30 m<sup>2</sup> na większe. Nowa Huta i prywatne wykluczone. Tel. 37-11-73.

Zamienię mieszkanie 2 pokojowe, kwaterekowe, 48 m<sup>2</sup>, na parterze na większe. Tel. 25-91-59.

Zamienię mieszkanie spółdzielcze, 3 pokojowe, w Katowicach na Kraków. Inne propozycje. Tel. (012) 36-31-10.

Superkomfortową garsonierę własnościową, 25 m<sup>2</sup> (kuchnia z małym oknem), os. Azory zamienię na 2 lub 3 pokojowe, niewłasnościowe (też Azory). Tel. 36-58-34 (wieczorem).

Za dopłatą zamienię mieszkanie kwaterekowe (możliwość wykupu), 37 m<sup>2</sup> na podobne w Krakowie lub domek w okolicy. Dąbrowa Górnicza, ul. Wybickiego. Tel. (032) 163-94-87.

Zamienię mieszkanie własnościowe, M-4, 69,4 m<sup>2</sup> w Krakowie na podobne w Warszawie. Tel. 56-16-00 w. 114.

Warszawa! ul. Górczewska 37, własnościowe, 2 pokoje, 54 m<sup>2</sup>, duża loggia, winda, 1 piętro, telefon zamienię na Kraków. Tel. (012) 36-22-39.

Zamienię mieszkanie hipoteczne, 26 m<sup>2</sup> (Plac Centralny) na 2, 3 pokojowe spółdzielcze lub komunalne (PGM), możliwa dopłata. Tel. 12-90-61 (7 - 15), 44-28-44 po 15.

Zamienię 2 pokoje, 48,5 m<sup>2</sup>, spółdzielcze, własnościowe z garażem, Wola Duchacka, na podobne, względnie mniejsze do 37 m<sup>2</sup> w Bronowicach. Tel. 55-10-15 (wieczorem).

Zamienię 3 pokojowe, 60 m<sup>2</sup>, kwaterekowe, superkomfortowe na 2 oddzielne. Tel. 12-41-92 (po 17.00)

Zamienię mieszkanie kwaterekowe, 4 pokojowe, ul. Królewska na 2 mieszkania. Tel. 33-31-74 (wieczorem).

2 mieszkania: własnościowe, 3 pokojowe, 58 m<sup>2</sup>, Prądnik i lokatorskie 2 pokoje, 54 m<sup>2</sup>, ul. Zakopiańska, superkomfort, telefony, dwu-garaż, zamienię na domek (dwurodzinny). Tel. 66-05-97 (wieczorem).

Krzeszowice! mieszkanie 2 pokojowe, 1 piętro, 32 m<sup>2</sup> zamienię na większe w Krakowie (3 - 4 pokoje) za dopłatą. Tel. 82-30-94.

Zamienię mieszkanie spółdzielcze, 2 pokojowe, superkomfortowe w Turku woj. konińskie z telefonem na podobne w Krakowie. Tel. (012) 66-53-16, (063) 78-12-45.

Własnościowe 64 m<sup>2</sup> z garażem, os. Ogrodowe Nowa Huta zamienię na większe lub domek. Tel. 44-25-43 (wieczorem).

Zamienię garsonierę własnościową, 23 m<sup>2</sup>, os. Ugorek o podwyższonym standardzie (boazeria, flizy, parkiet) na mieszkanie 2, 3 pokojowe spółdzielcze lub niewłasnościowe. Tel. 21-50-92 (8 - 16, 11-33-74 (wieczorem)).

Mieszkanie M-4, 1 piętro, w Dąbrowie Górniczej zamienię na mieszkanie w Krakowie, Bochni lub w Brzesku. Tel. grzec. (03) 164-27-31 (18 - 20), (012) 37-52-90 (po 20).

**USŁUGI TECHNICZNO - BUDOWLANE**

mgr inż. Wojciech Płatek

Projekt • Opracowywanie i weryfikacja kosztorysów

• Ekspertyzy i opinie • Wyceny majątkowe •

Szacowanie kosztów inwestycji nowych i remontów

Tel. 11-51-06 (godz. 17 - 20)

torze. Oferty kierować listownie na adres redakcji.

Dom do remontu, chatę wiejską, na działce powyżej 12 a, Kraków lub oklice - kupię. Tel. 21-41-92.

Kupię działkę budowlaną, min. 10a, w zach. lub pn. części Krakowa, chętnie zadzwoniona. Tel. 23-04-22.

**Mieszkanie ok. 40-50 m<sup>2</sup> w Nowej Hucie, do III p. z telefonem - kupię. Tel. 44-43-44.**

Kupię działkę budowlaną w łągiewnikach, Bielanych lub Ruczaj Zaborze. tel. 66-73-96.

Kupię uzbrojoną działkę, 15-30 a, najchętniej Bielsko-Bialskie, na skraju wsi pod lasem. Oferty z opisem i zdjęciem i rozsądną ceną: G. Schwarzbauer, Kinmayergasse 47/1/3, 1140 Wien, Austria.

Kupię stary drewniany dom góralski. Tel. 33-12-44.

Zdecydowanie kupię działkę z lokalizacją zapewniającą dobry dojazd, pow. do 30 a z przeznaczeniem na budowę domu z dzia-

Kupię w Krakowie mieszkanie 2 lub 3 pokojowe, 40 - 48 m<sup>2</sup>. Tel. (0496) 3589.

**ZAMIANA**

Zamienię mieszkanie 3 pokojowe kwaterekowe, superkomfortowe na os. II Pułku Lotniczego na 2 oddzielne (garsoniera + 2 pok.). Tel. 49-15-82 po 20.00).

Własnościowe, 1 pokój z kuchnią, 1 piętro zamienię na większe PGM, Śródmieście. Tel. 33-31-24.

Garsonierę własnościową w Nowej Hucie, z telefonem zamienię na większe mieszkanie. Tel. 47-97-05.

3 pokojowe, 62 m<sup>2</sup>, spółdzielcze, 2 balkony, os. Kurdwanów zamienię na 2 mniejsze. Tel. 25-54-21 po 16.00.

Zamienię mieszkanie spółdzielcze, superkomfortowe, 2 pokoje + ciemna kuchnia na KozłóWKu

**POŚREDNICTWO NIERUCHOMOŚCI**

sprzedaż - zamiana - wynajem

30-006 Kraków, ul. Wrocławska 13 a, tel./fax 33-79-08

Zamienię mieszkanie spółdzielcze, własnościowe, 3 pokojowe, 52 m<sup>2</sup> na os. Krowodrza Górka na dwa oddzielne. Tel. 34-46-10.

Działkę 53 a, rolno-budowlaną, Wola Justowska - Chelm, ul. Orla zamienię na mieszkanie lub sprzedam, cena 15 mln zł/a. Tel. 39-12-54, 85-12-85.

Zamienię 45 m<sup>2</sup> (2 pokoje) własnościowe, Prokocim na 4 pokojowe niewłasnościowe, najchętniej Prokocim, Bieżanów. Tel. 57-48-52.

Zamienię mieszkanie 49 m<sup>2</sup> - ściśle centrum na 1/2 domu lub wydzielone mieszkanie w domu. Tel. 11-88-94.

2 mieszkania: 49 m<sup>2</sup> - ściśle cen-

OGŁOSZENIA DROBNE ● OGŁOSZENIA DROBNE ● OGŁOSZENIA DROBNE

trum, 36 m2 ul. Nad Sudolem zamienię na dom w Krakowie lub na obrzeżach (atrakcyjna lokalizacja), warunki do uzgodnienia. Tel. 11-88-94.

Zamienię własnościowe, 3 pokoje, 63 m2 na os. II Pułku Lotniczego na 2 pokoje z jasną kuchnią i balkonem oraz garsonierę (własnościową). Tel. 47-44-60.

Zamienię własnościowe 1 pok., 38 m2, ul. Zakątek na własn. większe w dz. Krowodrza. Tel. 23-30-49.

Mieszkanie 2 pokojowe, 35 m2, Nowa Huta, kwaterek zamienię na większe. Tel. 47-76-35.

nią (PGM) do 24 m2. Najchętniej Dębni. Tel. 21-91-59 (7-13), 66-39-26 (Jacek Bystrowski rano lub wieczorem).

Zamienię mieszkanie na os. Widok, własnościowe, 2 pok. z c. kuchnią (telefon, balkon, płd. okna, TV kablowa) na większe też na Widok lub najbliższej okolicy. Tel. 36-45-95.

Zamienię mieszkanie 29 m2, kwaterek (pokój z wnęką, kuchnia, superkomfort, telefon) na większe za dopłatą. Tel. 13-22-85.

Zamienię mieszkanie 42 m2 w Krakowie, superkomfort z tel. na domek w okolicy Zakliczyna lub

Poszukuję pomieszczenia na działalność produkcyjną 150 - 200 m2. Tel. 34-10-91.

Posiadam dom - dworek ok. 200 m2 w Nowym Sączu z dużym ogrodem - parkiem, dogodne miejsce do częściowego zagospodarowania. Oczekuję propozycji. Tel. 58-21-85.

Lokal do wynajęcia 70 m2, Olsza, z tel. + piwnice, cena 8 mln zł/mies. + opłaty. Tel. 12-94-67 (19 - 21).

Do wynajęcia mieszkanie 4 pokojowe, Prądnik Czerwony, umeblowane, z telefonem, cena 7 mln zł/mies. + opłaty. Tel. 21-08-36.

Lokal użytkowy w centrum Bochni, przy placu targowym, w oficynie, wynajmę na sklep lub hurtownię. Możliwość adaptacji rozliczonej w czynszu, pow. 64 m2. Tel. (012) 55-38-66 w. 143.

Poszukuję pokoju z kuchnią lub garsonieri w okolicy Centrum. Tel. 58-21-57 lub 33-53-62.

Wynajmę lokal (podpiwniczenie) ok. 60 m2 w Wieliczce, blisko CPN, nadaje się na hurtownię. Tel. (012) 78-15-26.

Do wynajęcia kamienica super-

telefonem. Może być do remontu lub z obniżonym standardem. Tel. 21-41-92.

Wynajmę mieszkanie 2 pokojowe z telefonem w Nowej Hucie. Czynsz

**Cegielnia "Bonarka"**  
 Kraków, ul. Fredry 4,  
 tel. 66-36-98, tel./fax 66-93-90  
 posiada do wynajęcia:  
**pomieszczenia biurowe,  
 produkcyjne, place, cena  
 do negocjacji (tanie).**

z góry za rok. Tel. 47-96-24.

Wynajmę lokale użytkowe 100 m2 i 40 m2 do remontu w Prokocimiu Nowym, w pobliżu E22. Cena 20 zł/m2. Tel. 12-94-67.

Do wynajęcia lokal użytkowy 50-70 m2 z telefonem, parter domu jednorodzinnego. Olsza II, ul. Żuławska 6. Cena 25 zł/m2. Tel. 12-94-67.

Dom do wynajęcia w Krakowie, 5 pokoi, 2 łazienki, kuchnia, garaż, ogród. Tel. 55-68-74.

**"WYCENA" S.C.**  
 Biuro Pośrednictwa i Wycen Nieruchomości  
 Kraków, ul. Królewska 57, tel. 37-89-02

RZESZÓW! 3 pokoje, 64 m2, własnościowe, I piętro, zamienię na podobne lub mniejsze w Krakowie. Tel. (012) 44-43-44.

Zamienię na większe lub sprzedam 2 pokoje z ciemną kuchnią, 37 m2, Dąbie. Tel. 11-76-52.

Widok! pokój + jasna kuchnia, balkon, 30 m2, zamienię na większe. Tel. 37-11-73.

Zamienię garsonierę własnościową lub równoważną na mieszkanie kwaterek (PGM) 1 pok., lokalizacja obojętna. Tel. 36-19-97.

Katowice - centrum, Mieszkanie kwaterek, 3 pokoje, 86 m2 zamienię na Kraków. Warunki do uzgodnienia. Tel. (012) 11-49-04.

Zamienię mieszkanie własnościowe 60 m2, os. Dywizjonu 303 na dwa oddzielne, spółdzielcze lub kwaterek lub inne propozycje. Tel. 49-28-70 (wieczorem).

Zamienię mieszkanie 52 m2 na mniejsze. Tel. 47-91-06.

Mieszkanie w Myślenicach, 26 m2 zamienię na większe (za dopłatą) w Krakowie lub sprzedam. Tel. 55-68-74.

Zamienię mieszkanie kwaterek 37 m2 (pokój z kuchnią) na os. II Pułku Lotniczego, na większe (2-3 pokoje ok. 60 m2). Warunki do uzgodnienia. Tel. 49-90-53.

Superkomfortową garsonierę własnościową, III p, winda, piękne, przy ul. Retoryka, zamienię za dopłatą na większe własnościowe ok. 50 m2 o podobnym standardzie, tylko w centrum. Tel. 21-91-47.

Zamienię 2 pok. z kuchnią, niewłasnościowe, 40 m2, piec. elektr. (taryfa), tel., ul. Lubicz na garsonierę superkomfortową lub pokój z kuch-

czowa (blisko wody). Tel. (012) 36-57-93.

Garsonierę własnościową os. Na Kozłowie zamienię na większe niewłasnościowe, Kozłówek lub okolica. Tel. 25-63-76 lub okolica Okólna 10/44 (wieczorem).

M2 zamienię na większe. Tel. 55-38-66 w. 357.

2 mieszkania 53 m2 i 40 m2 zamienię na dom w Krakowie, Skawinie lub Wieliczce. Tel. 12-13-15.

Zamienię 62 m2 + 10 m2 do adaptacji, 3 pokoje, Kurdwanów, spółdzielcze własnościowe na 2 mieszkania, ewentualnie sprzedam lub inne propozycje. Tel. 55-16-00 w. 149.

Zamienię 38 m2 kwaterek (1 pokój) na większe kwaterek lub lokatorskie. Tel. 11-20-66.

Własnościową garsonierę 18 m2, komfortowo urządzone, tel., niski czynsz w Podgórzu zamienię na 2 pokoje niewłasnościowe. Tel. 23-59-06.

**WYNAJEM**

Posiadam do wynajęcia halę na magazyn lub produkcję - 800 m2, ul. Przemysłowa 12. Tel. 56-50-53.

**Do wynajęcia atrakcyjnie położony budynek handlowo-biurowy przy ul. Krupniczej w Krakowie o pow. 460 m2 (parter 260 m2, piętro), działka 7,5 a, ogrodzony, z przestrzenią parkingową, trzy linie telefoniczne. Tel. 22-09-66**

komfortowa, 400 m2 + piwnice, Kraków - Śródmieście na biura lub podobne. Tel. 22-69-53.

Wydzierżawię na terenie Nowego Sącza (Chelmec) pom. mag.-warsztatowe, o pow. 200 m2, dogodny dojazd, możliwość wykorzystania 10 a. Tel. (018) 41-31-84.

Olsza II - 2 pokoje z kuchnią, telefon, wynajmę od października, czynsz z góry za 1/2 roku. Tel. 138-158 lub 11-80-00 w. 23 (8 - 10).

Wynajmę lokal handlowy przy ul. Kalwaryjskiej - frontowy; 40 m2 + 20 m2 zaplecze. Tel. 36-32-41.

Poszukuję mieszkania do wynajęcia do 3 mln + media, chętnie z

Poszukuję lokalu pod działalność gastronomiczną w Śródmieściu, chętnie piwnice. Tel. 49-58-07.

Pokój z kuchnią w okolicy centrum wynajmę. Tel. 58-21-57 lub 33-53-62.

Poszukuję miejsca na postawienie budki handlowej o powierzchni 24 m2. Tel. 33-25-71.

Poszukuję miejsca na stragan warzywno-owocowy. Tel. 33-25-71.

Poszukuję do wynajęcia samodzielnego mieszkania (najchętniej z telefonem) na terenie Krakowa lub w okolicy. Tel. (012) 34-39-59, lub (03) 12-26-473.

Libertów - do wynajęcia parter domku, 110 m2, 4 pomieszczenia, siła, gaz, ogrzewanie, tel., na mieszkanie, nieuciążliwą produkcję, magazyn. Tel. 138-158 lub 11-80-00 w. 23 (8 - 10).

**NAJWIĘCEJ WIADOMOŚCI  
 W KRAKOWSKIM RYNKU  
 NIERUCHOMOŚCI**

tylko w naszym czasopiśmie

**BEZPŁATNIE**

Zamieszczamy oferty:

- kupna - sprzedaży - wynajmu -  
zamiany

wszelkich nieruchomości od osób prywatnych  
telefonicznie: lub listownie na adres redakcji

W ofercie (do 20 słów):

- lokalizacja - powierzchnia - standard - cena -  
kontakt

INFORMACJE W CZASOPIŚMIU I W REDAKCJI

"Krakowskiego Rynku Nieruchomości"

Wydawca: KRN sp.z o.o.

adres redakcji i dz. prenumeraty:

30-015 Kraków ul. Świętokrzyska 12/414

tel.: 34-20-55 wew.219, tel./fax: 33-82-16

**Z OSTATNIEJ  
CHWILI**

Zamienię garsonierę własnościową, 24,5 m<sup>2</sup>, na Grzegórkach, jasna kuchnia, balkon, III piętro, na dwa pokoje niewłasnościowe. Tel. 36-32-14.

Kupię stary dom do remontu, Salwator, Widok, Wola Justowska lub inne. Tel. 37-75-42.

Kupię działkę 20 - 25 a, uzbrojoną, z dobrym dojazdem lub budynek do remontu na takiej działce, w rejonie Pychowic, Kobierzyna, Borku Fałęckiego, Opatkowic. Tel. (090) 33-28-75.

Kupię mieszkanie 60-70 m<sup>2</sup>, Krowczyca, Śródmieście, Dębinki. W rozliczeniu możliwe atrakcyjne mieszkanie 1 pokojowe. Tel. 23-08-91.

Kielce - nowy dom, częściowo wykończony, woda, telefon, siła - sprzedam lub zamienię na Kraków, na mieszkanie, dom, działkę. Tel. (012) 49-11-67.

**Spółka B.O.I.S.**

mgr inż. Wojciech Słotwiński

**WYCENY NIERUCHOMOŚCI DLA:**

Sądów, Urzędów Skarbowych, Banków, osób fizycznych

Kraków, ul. Majora 9/7, tel. (012) 12-18-63

Śledziejowice gm. Wieliczka - działka 15 a, uzbrojona - sprzedam, cena 8 mln zł/a. Tel. 43-29-25.

Zamienię 2 mieszkania superkomfortowe, 38 m<sup>2</sup> i 26 m<sup>2</sup>, z telefonem na jedno trzypokojowe 60 m<sup>2</sup>. Tel. 55-11-79.

**NAJWIĘCEJ WIADOMOŚCI  
W KRAKOWSKIM RYNKU  
NIERUCHOMOŚCI**

**Spółdzielnia Mieszkaniowa Osób Niepełnosprawnych  
i Kandydatów do Spółdzielni Mieszkaniowych**

**"WENUS"** S.M.

31-972 Kraków, os. Szklane Domy 2a  
tel. 44-71-81, tel./fax (012) 44-18-70

**INFORMACJA - OFERTA**

Spółdzielnia Mieszkaniowa Osób Niepełnosprawnych i Kandydatów do SM "Wenus" została założona w XII 1993 roku.

Aktualnie Spółdzielnia realizuje budowę mieszkań (45 m<sup>2</sup> - 92 m<sup>2</sup>) na os. **Bohaterów Września (k/Mistrzejowic)** - termin zasiedlenia od I kwartału 1996 roku.

W następnej kolejności budowane będą mieszkania (45 m<sup>2</sup> - 85 m<sup>2</sup> - z przewagą mieszkań mniejszych) na ul. **Boruły - Spiechowicza (k/Pl. Centralnego)** - przewidywany termin rozpoczęcia 1996 rok, zakończenia 1998 rok;

**os. Szklane Domy (k/Pl. Centralnego)** - przewidywany termin rozpoczęcia 1997 rok, zakończenia 1999 rok.

Budynki i mieszkania przystosowane będą dla osób niepełnosprawnych (podjazdy, poszerzone: windy, klatki schodowe, korytarze, funkcjonalny rozkład pomieszczeń, indywidualne rozwiązania, itp.).

W każdym mieszkaniu pełne opomiarowanie. Istnieje możliwość odbioru mieszkań w stanie niepełnym wykończonym lub wykończonym.

**Aktualna cena 1 m<sup>2</sup> powierzchni:**

- stan niepełny wykończony - ok. 520 zł
- mieszkanie wykończone - ok. 720 zł

Pierwsza wpłata 20% wartości mieszkania w terminie uzgodnionym przy podpisywaniu umowy. Pozostałe 80% wartości mieszkania należy wpłacić przed odbiorem mieszkania (kredyt lub wkład własny - wpłaty systematyczne).

Wszelkie informacje: w siedzibie Spółdzielni  
poniedziałek - czwartek 8.00 - 14.00