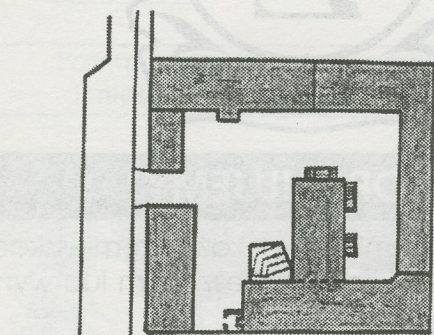


DO SPRZEDAŻY DUŻA NIERUCHOMOŚĆ
w Centrum Krakowa przy ul. Grzegórzeckiej
z wygodnym dojazdem i placem manewrowym
pow. działki 18,3 a, pow. lokali 1300 m²



**Informacji
udziela się
po godz. 18.00
Kraków
tel. 37-62-55,
67-43-97,
57-30-59**

ul. Grzegórzecka

W numerze m.in.:

Jak uzyskać wyrok nakazujący

eksmisję? 2

PZU - ubezpiecz swoje mieszkanie 4

Oferta Spółdzielni Mieszkaniowej ODJ 5

Księga Wieczysta cz. III 6

Filtr do wody - luksus czy konieczność!? 7

Oferty Biur Nieruchomości 8 - 18

Ogłoszenia drobne:

kupno, sprzedaż, zamiana, wynajem 19 - 23



CENTRUM INWESTYCJI BUDOWLANYCH

Kraków, ul. Morawskiego 5, p. 522, tel. 22-52-40

RODZAJE MIESZKAŃ:

ul. Radzikowskiego: M5 = 89,0 m², M4 = 67,0 m²,
M3 = 51,4 m² i 48,7 m², M2 = 35,9 m²

ul. Tuchowska: M3 = 65,3 m², 58,1 m² i 49,2 m²,
M2 = 40 m²

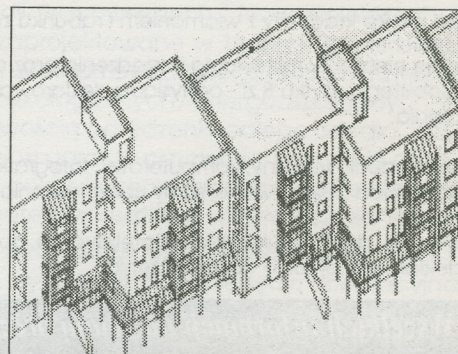
Firma budowlana "BUDCO" zajmuje się budową mieszkań i domów na raty i za gotówkę. Raty można spłacać przez 10 lub 20 lat. Dla wariantu 10 - cioletniego maksymalny czas oczekiwania wynosi 3,5



roku, a dla 20-letniego 5 lat. Bloki te jednak będą budowane i wykańczane już wcześniej. Gotowe mie-

szkania będą rozdzielone drogą losowania pomiędzy uczestników systemu począwszy od wiosny 1996 roku.

Osoby, które zdecydują się na system gotówkowy (**możliwość rozłożenia na dowolne raty płatne w okresie realizacji**) oprócz tego, że zamieszkają w funkcjonalnych i nowoczesnych mieszkaniach i domach (w atrakcyjnych lokalizacjach) będą brały udział w losowaniu cennych nagród. Wśród 25 osób rozlosujemy Fiata Cinquecento i 5 pralek firmy BOSCH, jako dodatkowe wyposażenie mieszkania.



BUDCO - Marzenia o własnym mieszkaniu stają się faktem!



**AGENCJA OBROTU NIERUCHOMOŚCIAMI
KRAKÓW UL. GRODZKA 51
KUPNO-SPRZEDAŻ-NAJEM-ZAMIANY
MIESZKANIA-DOMY-PARCELE
TEL. 23-11-03 PON.-PT. 9⁰⁰-19⁰⁰**

DOMY DO SPRZEDAŻY

Zarabie
równ. 150.000 USD



reprezentacyjny dom
rok budowy 1990
pow. 250 m², działka 7,5 a

Przytkowice kier. Skawina
60.000 zł



do drobnego remontu,
sad (50 drzew)
dobry punkt komunikacyjny
pow. 120 m², działka 60 a

ok. Bochni - Brzeska
równ. 55.000 USD



pow. 220 m², działka 25 a - PIĘKNIE POŁOŻONY

Skofniki
rów. 50.000 USD



pow.
150 m²,
dz. 13 a

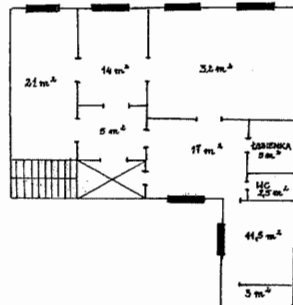
Prądnik Czerwony
równ. 150.000 USD



pow. 300 m²
dz. 4,5 a

OFERTA SPECJALNA - WYNAJEM

**PIWNICE (185 m²) Z PRZEZNACZENIEM
NA PUB - RESTAURACJĘ, ul. Floriańska (do adaptacji)
- warunki finansowe do uzgodnienia**



**Lokal biurowy
ul. Grodzka
WYNAJEM**

ogółem 110 m²

lokal idealny na kancelarię
notarialną, biuro prawne, itd.
Bardzo ładnie wykończony,
wypożyczony w telefon.

**DLA NASZYCH KLIENTÓW POSZUKUJEMY DWÓCH
MIESZKAŃ W RYNKU GŁÓWNYM (ew. okolice)
DO ZAKUPU LUB WYNAJĘCIA (cena do uzgodnienia)**

**Lokal handlowy - ul. Floriańska
do wynajęcia**

lokal handlowy do wynajęcia, frontowy o ładnej
ekspozycji, 120 m² - 18.500 zł/mies.

ZAKOPANE I OKOLICE

DUŻY WYBÓR DOMÓW I DZIAŁEK

Kamienica - ok. Grzegorzeckiej
pow. 1213 m², dz. 10 a,
2 mieszkania wolne
cena 160.000 zł

Kamienica - ul. Zwierzyniecka
pow. ok. 1000 m², dz. 8,57 a,
lok. użyt. o pow. 250 m²
cena 800.000 zł

Ruczaj Zaborze
działka budowlana (pod
bud. jednorodzinne - wielo-
rodzinne, pow. 1,4 ha)
cena rów. 1000 USD/a

ul. Estońska
mieszkanie, 3 pokoje,
58 m², IV piętro,
cena 52.000 zł

**UWAGA! JEŚLI CHCESZ KORZYSTNIE SPRZEDAĆ - KUPIĆ - WYNAJAĆ
MIESZKANIE LUB NIERUCHOMOŚĆ ZADZWOŃ DO NAS - NIKT NIE ODCHODZI Z NICZYM!**

**MILY KLIENTE, PRZECHODZĄC ZAGLĄDNIJ, MOŻE ZNAJDZIESZ COŚ DLA SIEBIE. Z NASZEJ OBSŁUGI SKORZYSTALI
TACY KLIENTI JAK: RADIO RMF, FIRMA "BIG-FOX", US WEST POLSKA, BANK BPH, LINDE GAZ POLSKA**



NIERUCHOMOŚCI - I. WRÓBLEWSKA

Agencje FIRMA PROJEKT w Krakowie

Biuro centralne: Pl. Szczepański 5, tel. 22-76-60, tel./fax 23-13-04 (dawniej ul. Lublańska 34)

File: ● ul. Starowiślna 1, tel. 22-33-62, 23-08-25

● ul. Mazowiecka 4, tel. 34-09-86, 33-66-66 w. 320

● ul. Senatorska 15, tel. 21-96-46

KUPNO - SPRZEDAŻ - WYCENA - WYNAJEM
Kompleksowa obsługa techniczno-prawno-notarialna

SPRZEDAŻ MIESZKAŃ

os. Łąglewniki - 4 pokoje, 112 m² w nowym bloku, cena 65.000 USD (K3321)

ul. Grzegorzewska - 4 pokoje, 126 m², w Kamienicy, cena 136.000 zł (K3284)

ul. Upska - 3 pokoje, 66 m² + garaż w nowym bloku z cegły, cena 66.000 zł (K3266)

rej. Kleparza - wspaniałe mieszkanie (udział) w kamienicy stylowej, pow. 167 m², 6 pokoi, dosko-

nałe na cele mieszkalne + gabinety, był w nim gab. lekarski, cena 210.000 zł (K3237)

Stare Miasto - mieszkanie w "plombie" 2 pok., 50 m², cena 75.000 zł (K3228)

Prądnik Czerwony - 3 pokoje, 68,3 m², w nowobud. bloku (odpł. podat.), cena 71.000 zł (K3220)

os. Oficerskie - 4 pokoje, 76 m², w bloku (możl. kupienia również garażu), cena 99.000 zł (K3206)

ul. Królewska - 3 pok., 80 m², na parterze, cena 48.000 USD (K3189)

ul. Grotgera (rej. ul. Królewskiej) wspaniałe wykończone, luksusowe mieszk. o pow. 180 m², cena 250.000 zł (K3184)

SPRZEDAŻ - WYNAJEM LOKALI USŁUGOWYCH

os. Przewóz - lokal sklepowy w nowym bloku, pow. 37 m² (sprzedaż), cena 33.500 zł (K3266)

os. Prądnik Czerwony - lokal sklepowy w nowym bloku, pow. 57 m² (sprzedaż), cena 25.500 USD (K3223)

ul. Sławkowska - wynajem lokalu usług., pow. 22 m², cena 2000 zł/mies. + VAT (K2961)

ul. Szpitalna - wynajem lokalu na biuro, galerię, itp., pow. 70 m², cena 2000 USD/mies. (K2956)

ul. Floriańska - do sprzedaży piękne, sklepione piwnice, 230 m², w tym: biura 30 m², sklep 30 m², sala 170 m² cena 230.000 USD

HALE MUROWANE

os. Czyżyny - do wynajmu hala murowana, pow. 270 m², dz. 6 a, cena 5000 zł/mies. (K2948)

os. Bieżanów - do sprzedaży hala murowana, pow. 500 m², dz. 24 a, cena 160.000 zł (K3122)

os. Branice - do sprzedaży hala murowana, pow. 1200 m², dz. 1,38 ha, cena 150.000 zł (K3058)

os. Skotniki - do sprzedaży hala murowana, pow. 1000 m², dz. 1 ha, cena 210.000 zł (K2266)

os. Nowa Huta - do wynajmu hala warsztat. pow. 1350 m², plac 2500 m², cena 5000 zł/mies. (K1048)

OBIEKTY PRODUKCYJNO - USŁUGOWE

dz. Podgórze - (sprzedaż) budynek trzykondygnacyjny z klimatyzacją o pow. 500 m², na biura, usługi, handel, dz. 6 a, cena 250.000 USD (K1342)

dz. Podgórze - (sprzedaż) biurowiec 5 kondygnacyjny, pow. 2800 m² dz. 54 a, cena 2.500.000 zł (K1338)

rej. Matecznego - (sprzedaż) budynek przemysłowy, 2 kondygnacyjny, pow. 600 m², dz. 14 a, cena 330.000 zł + VAT (K1803)

gm. Mogilany - (sprzedaż) budynek parterowy, podpiwniczony, pow. 400 m², działka 63 a, cena 125.000 zł (K3027)

rej. Rynku Podgórskiego - nowy obiekt murowany, 2 kondygnacyjny, pow. 500 m², dz. 7 a, na usługi, handel, cena 280.000 USD (sprzedaż) (K2167)

SZPRZEDAŻ DZIAŁEK

os. Wola Duchacka - dz. bud. jednorodcz., 8,66 a, cena 30.500 zł (K3137)

ul. Tyniecka - działka pow. 17 a, cena 52.000 USD (K2904)

ul. Kobierzyńska - działka pow. 15 a, cena 34.000 zł (K2749)

ul. Jana Pawła II - działka bud., pow. 38 a, cena 380.000 zł (K2647)

gm. Myślenice - dz. pow. 34 a, cena 35.000 zł (K3324)

os. Biały Prądnik - dz. 22,14 a, cena 30.000 USD (K3133)

os. Wola Justowska - działka budowlana, 16 a, cena 50.000 USD (K2623)

os. Kliny - działka pow. 11,4 a, cena 28.000 zł (K2737)

os. Kliny - działka o pow. 1 ha, cena 110.000 USD (K2449)

Tynec - działka pow. 56 a, w tym 10 a budowlane, cena 50.000 zł (K2939)

SPRZEDAŻ DOMÓW W KRAKOWIE

Wola Justowska - dom dwurodzinny, pow. 300 m², dz. 7 a, cena 175.000 USD (K3236)

os. Biały Prądnik - dom przedwojenny, po remoncie kapitalnym, pow. 250 m², dz. 5,7 a, cena 100.000 zł (K3183)

os. Dębniki - dom o pow. 220 m², dz. 10 a, cena 120.000 USD (K3238)

os. Koszce - dom 3-rodzinny, do wykończenia, pow. 420 m², dz. 6 a, cena 90.000 USD (K2920)

os. Kliny - dom jednorodzinny wolnostojący, pow. 190 m², dz. 6 a, cena 250.000 zł (K3186)

os. Łąglewniki - dom dwurodzinny, pow. 300 m², dz. 4,7 a, cena 117.000 USD (K3234)

os. Sładzina - dom parterowy, pow. 80 m², dz. 50 a, cena 65.000 zł (K3247)

os. Mistrzejowice - segment szeregówki, stan surz., ow. 300 m², cena 110.000 zł (K3171)

Wola Justowska - segment bliźniaka, pow. 200 m², dz. 3 a, cena 110.000 USD (K2914)

Bronowice - 1/2 domu (piętro) pow. 147 m², cena 110.000 zł (K2768)

STAROWIŚLNA 12
tel./fax 21-49-14
tel. 22-67-48

Zapraszamy
do naszego biura

czynne: pon.-pt. 9 - 18
sobota 10 - 14

DOMY DO SPRZEDAŻY



Wola Justowska - dz. 15 a, 2 domy,
pow. 1 domu 272 m², cena 220 tys. USD



Wola Justowska - pow. cał. 300 m²,
dz. 10 a, cena 200.000 USD



Prądnik Biały - 300 m², 7,5 a,
cena 110.000 zł



Wola Justowska, 250 m², dz. 16 a,
stan surowy zamk. - 240.000 zł



Kliny - pow. 220 m², dz. 8 a, IV po-
ziomowy, cena 160.000 zł



Wola Justowska - dom 250 m²,
dz. 13 a, IV poziomowy- 115.000 USD



Jugowice, 350 m², dz. 5,5 a, b. wy-
soki standard - 115.000 USD



Jugowice, 240 m², działka 4 a, -
cena 200.000 zł



Borek Fałęcki, trzy segmenty w za-
budowie szeregowej 3 x 240 m²



Bielany, 430 m², działka 7 a, -
cena 115.000 USD



Prądnik Czerwony, 280 m², dz. 4 a,
cena 150.000 zł



Bronowice Wielkie, 140 m²,
działka 2,5 a, całk. wykoń-
czony. - 145.000 zł



Stary Bieżanów - pow. całk.
210 m², dz. 6 a, 7 pomie-
szczeń - 140.000 zł



Kliny, 180 m², superkomfort,
dz. 3 a, - 210 tys. zł



Zarzeczce, 250 m², dz. 7 a -
280.000 zł



Górka Narodowa - pow. 120
m², dz. 16 a, do remontu,
cena 85.000 zł



Wola Duchacka - pow. 180
m², działka 5 a, cena 95.000 zł



Olsza - 400 m², 9 a,
cena 180.000 zł, 3/4 udziału



Wola Duchacka, 180 m²,
działka 6 a, 80% wykończe-
nia - 90.000 zł



Niepołomice, działka 28 a, -
120.000 zł



Jugowice - pow. 270 m², dz.
8 a, basen, cena 95.000 USD

Kostrze
1/2 bliźniaka, działka 7 a,
pow. 80 m², parterowy
cena 55 tys. zł

Czyżyny
piętrowy, wykończony,
dz. 8 a, pow. 170 m²
cena 160 tys. zł

os. Oficerskie
superkomfort, dz. 3,1 a,
pow. 180 m², całk. wyk.
cena 240 tys. zł

Olsza
1/2 bliźniaka, dz. 4 a,
pow. 180 m²
cena 180 tys. zł

Przegorzały
stan surowy zamknięty,
pow. 250 m², dz. 16 a
cena 100 tys. USD

Prokocim
wykończony, piętrowy,
działka 7 a, pow. 180 m²
cena 150 tys. zł

Prądnicka
kamienica, dz. 4,5 a, 92 m²
kwaterunek, 134 m² wolne,
cena 170 tys. zł

Wola Justowska
1/2 bliźniaka, dz. 3,5 a,
pow. 180 m²
cena 77 tys. USD

Bronowice
działka 2,7 a,
pow. 230 m²
cena 235 tys. zł

Cichy Kącik
działka 3,5 a,
pow. 180 m²
cena 210 tys. zł

MIESZKANIA DO SPRZEDAŻY

os. Piastów
4 pokoje, pow. 66 m²
cena 57 tys. zł

ul. Lea
3 pokoje, pow. 96 m²,
parkiety
cena 125 tys. zł

ul. Pachońskiego
3 pokoje, pow. 60 m²
cena 44 tys. zł

Urzędnicza
2 pokoje, pow. 67 m²,
nowe, cena 73 tys. zł

ul. Majora
4 pokoje, pow. 91 m²,
garaż, warsztat, parkiety,
flizy, cena 125 tys. zł

POSZUKUJEMY OFERT KAMIENIC, DOMÓW I MIESZKAŃ DO WYNAJĘCIA I SPRZEDAŻY

POŚREDNICTWO NIERUCHOMOŚCI G. CHMURA

Kraków, Pl. Szczepański 8, III p., tel. 21-23-62 w. 217, 22-49-39

MIESZKANIA DO SPRZEDAŻY**Łużycka** - 3 pokojowe, 60 m², I piętro, własn. spółdz., cena 66.000 zł**Miodowa** - 3 pokojowe, 83 m², III piętro, hipot., cena 75.000 zł**II Pułku Lotniczego** - 4 pokoje, IV p., 84 m², własn. spółdz., cena 84.000 zł**Prokocim** - 4 pokojowe, 90 m², wł. hip., dwupoziomowe, cena 80.000 zł**Podwawelskie** - 2 pokoje, 39 m², I piętro, własn. spółdz., cena 55.000 zł**Barbary** - 3 pokojowe, 60 m², III piętro, własn. spółdz., cena 57.000 zł**Oświecenia** - 3 pokojowe, 64 m², tel., własn. spółdz., cena 66.000 zł**Strzelców** - 3 pokoje, 54 m², IV piętro, własn. spółdz., cena 54.000 zł**Kazimierza Wlk.** - 87 m², 4 pokoje, I piętro, własn. spółdz., cena 46.000 USD**Dębni** - 130 m², 4 pokojowe, I piętro, do remontu, cena równ. 53.000 DM**Al. Pokoju** - 48 m², 2 pokojowe, VIII piętro, własn. spółdz., cena 52.000 zł**Na Skarpie** - 48 m², 2 pokoje, II piętro, cena 55.000 zł**Łagiewniki** - 112 m², IV p., 4 pok., jasna kuch., parkiet, filizy, szafy wnękowe, sufit podwieszany, tapety natrys., własn. spółdz., cena równ. 65.000 USD**ul. Podedworze** - 58 m², VI p., 3 pokoje, jasna kuch., parkiet, filizy, meble w kuchni, własn. spółdz., cena 68.000 zł**Ruczaj Zaborze** - 60 m², I p., 3 pokoje, jasna kuch.,

parkiet, filizy, tel., własn. spółdz., cena 72.000 zł

os. Strusia - 48 m², parter, 2 pokoje, własn. spółdz., cena 45.000 zł**Prokocim** - 59 m², 3 pokoje, VII p., własn. spółdz., cena 61.000 zł**ul. Daszyńskiego** - 50 m², 2 pokoje, j. kuchnia, łazienka, telefon, własn. hipoteczna, cena 52.000 zł**MIESZKANIA I LOKALE DO WYNAJĘCIA****Łokietka** - 48 m², 2 pokoje, częściowo umeblowane, cena 450 zł/mies.**Rynek Główny** - 200 m², na biuro, szkołę, itp., cena 20 zł/m²/mies.**Czerwony Prądnik** - pow. 30 m², 1 pokój, cena 350 zł/mies.**Wola Justowska** - działka 6 a, pow. 150 m², dom, 5 pokoi, 3 łazienki, cena równ. 1500 USD/mies.**Śródmieście** - 94 m², IV piętro, 5 pokoi, 2 łazienki, wysoki standard, cena równ. 500 USD/mies.**ul. Pigoń** - 53 m², 3 pokoje, umeblowane z telefonem, cena 500 zł/mies.**DOMY DO SPRZEDAŻY****Bieżanów** - 250 m², 14 a, do wykończenia, cena równ. 100.000 USD**Wola Justowska** - 110 m², willa wykończona, 10 a, cena równ. 160.000 USD**Nowa Huła** - 64 m², po remoncie, 14,3 a, cena 79.000 zł**Biały Prądnik** - 350 m², 7,8 a, stan surowy otwarty, cena równ. 48.000 USD**Wola Justowska** - 240 m², 20 a, do wykończenia, cena 180.000 zł**os. Kliny** - 160 m², 3,5 a, wykończony, cena równ. 80.000 USD**Bronowice** - 230 m², 2,6 a, z lat 70., możl. nadbudowy, cena 235.000 zł**Widok Zarzecz** - 140 m², 3,5 a, zab. szeregowca, cena równ. 110.000 USD**Bronowice** - 220 m², 4 a, wykończony, cena równ. 100.000 USD**Widok Zarzecz** - 240 m², 9 a, do wykończenia, cena równ. 105.000 USD**Bieżanów** - 210 m², 6 a, wykończony, cena równ. 65.000 USD**Luborzyc** - 90 m², 36 a, dom stary, parterowy, cena 50.000 zł**Nowa Huła** - 110 m², 3,8 a, zabud. szereg., stan sur. otwarty, cena 110.000 zł**Proszowice** - 1,24 ha, go-spod. rolne z budynkami, cena 100.000 zł**Mysienice** - 106 m², 72 a, wykończony, starodrzew, cena równ. 85.000 USD**Krzyszowice** - 300 m², 5 a, 1/2 bliźniaka, do wykończenia, cena 85.000 zł**Gródek** - 250 m², 28 a, po remoncie, cena równ. 30.000 USD**Pękowice** - 270 m², 20 a, ładnie wykończony, cena równ. 85.000 USD**Wieliczka** - 200 m², 5 a, wysoki standard wykończenia, cena równ. 155.000 USD**Krzyszowice** - 18 a, stary do remontu, cena 28.000 zł**PARCELE DO SPRZEDAŻY****Łokietka** - 20 a, prostokątna, szer. 30 m, pełne uzbr., cena 52.000 zł**Modniczka** - 86 a, szer. 45 m, woda, prąd, gaz, cena 43.000 zł**Bielany** - 7 a, prostokątna, uzbrojenie 15 m od działki, cena 30.000 zł**Zabawa** - 7 a, rozpoczęta budowa, woda, gaz, prąd, cena 27.000 zł**Wadowicka** - 27 a, działka usługowa, szer. 30 m, pełne uzbrojenie, cena równ. 120.000 DM**Pękowice** - 17 a, prąd i gaz, cena 11.000 zł**Ruczaj Zaborze** - 13,2 a, prostokątna 50 m x 25 m, pełne uzbrojenie, cena 35.000 zł**Mogilska** - 38 a, pełne uzbr., cena 380.000 zł**Nowa Wieś k/Skały** - 40 a, gaz, prąd, woda, cena 13.000 zł**Wieliczka** - 74 a, gaz, prąd, cena 20.000 zł**DOMKI LETNISKOWE****Żegocina** - 67 m², działka 5 a, catoroczny, cena 70.000 zł**Głogoców** - 70 m², działka 30 a, cena równ. 15.000 USD**Stróża** - 30 m², działka 2,2 a, typ "Turbacz", cena 25.000 zł**Szczawa** - 100 m², działka 12 a, drewniany, cena 45.000 zł**Mszana Dolna** - 90 m², działka 5,4 a, catoroczny, cena równ. 30 tys. USD**OFERTY: KUPNA - SPRZEDAŻY - WYNAJMU - ZAMIANY**


**AGENCJA OBROTU NIERUCHOMOŚCIAMI
BIURO HANDLOWE**
"CENTRUM"

Kraków, ul. Floriańska 16, tel./ fax 22-92-95, 22-55-77

**MIESZKANIE
WYNAJEM**

 Centrum E - mieszkanie - studio, 51 m², taras 34 m², cena 250 USD/mies. w tym czynsz. W0328

**DOMY W KRAKOWIE
SPRZEDAŻ**

 Dom w Krowodrzy, zab. szeregowy, stan surowy otwarty, 310 m² catk., 240 m² mieszkalne, działka 6 a, 2 tarasy, cena 55 tys. USD. SDKR0170

 Dom na os. Oficerskim, pow. catk. 240 m², mieszk. 140 m², działka 6,8 a, taras, filzy, parkiet dębowy, cena 80 tys. USD. SDKR0169

 Wola Justowska - dom 240 m² pow. mieszkalnej, działka 8,5 a, taras, cena 290 tys. zł. SDKR0181

 Dom na Klinach, zabud. szeregowy, narożny, 200 m², działka 4,5 a, cena 75 tys. USD. SDKR0178

 Wola Justowska, 1/2 bliźniaka, 180 m² pow. catk., 110 m² pow. mieszkalnej, działka 3 a, taras, filzy, garaż, cena 80 tys. USD. SADKR0171

 Jugowicka, dom z lat 60, na dz. 7 a, pow. 180 m², wykonany remont wnętrza, duży strych do adaptacji, cena 60 tys. USD. SDKR0162

Dom w stanie surowym otwartym przykrytym, zabudowa szeregowy na ul. Łokietka, trzykondygnacyjny, cena 80 tys. zł. SDKR0161.

 Dom jednorodzinny na Klinach, 190 m², na dz. 3 a, budowany energooszczędnie, nowoczesnie wykończony, cena 90 tys. USD.

 Dom na Prądniku Czerwonym z 1993 r., 276 m², na działce 17,8 a, 5 pok., 2 łazienki, cena 180 tys. zł

 Dom na Białym Prądniku do remontu, 60 m², działka 5 a, cena 90 tys. zł. SDKR0173.

**MIESZKANIA
SPRZEDAŻ**

 Mieszkanie 1 pok., jasna kuchnia, filzy, zab. przedpokój, loggia, 38 m², garaż, telefon, II p., ul. Grunwaldzka, cena 47.000 zł. SM10136

 Garsoniera, okolice ul. Rakowickiej, IV piętro, 20 m², balkon, zabud. przedpokój, cena 23.000 zł

 2 pokoje, 37 m², jasna kuchnia,

loggia, III p., telefon, os. Na Kozłowie, cena 35.000 zł. SM20211

 Krowodrzy, 3 pok., 60 m², IV p., tel., garaż, cena 85.000 zł. SM30197

 Śródmieście, mieszkanie w kamienicy, 100 m², 3 pok., filzy, I p., 2 balkony, cena 100.000 zł. SM30194

 Stary Prokocim, mieszkanie dwupoziomowe, 90 m², 4 pokoje, filzy, cena 82.000 zł. SM40076

 Mieszkania w ok. Parku Krakowskiego, 5 pokoi, 159 m², cena 55 tys. USD. SM40072. - 6 pokoi, 167 m², cena 65 tys. USD. SM40071

 Zaadaptowany strych do wykończenia, na ul. Prądnickiej, pow. 100 m², cena 10,5 mln zł/m², 1050 zł/m². SM40075

 Mieszkanie 2 pokojowe, na os. Na Skarpie, I piętro/II., 46 m², cena 42.000 nowych zł. SM20205

 Mieszkanie 4 pokojowe, w nowym budownictwie, na u. Piastowskiej, 80 m², na I p., telefon, garaż, cena 140.000 zł SM40078

 Mieszkanie 2 pokojowe, 75 m², w centrum miasta, II piętro, po remoncie, cena 90 tys. zł. SM20206

 Mieszkanie 3 pokojowe, na os. Szkolnym, 61 m², III piętro, w dobrym stanie, cena 1000 zł/m² do negocjacji. SM30200

 Mieszkanie 4 pokojowe w domu jednorodzinny, parter, 110 m², 3 a działki. Możliwy odpis podatkowy, cena 900 zł/m². SM30204

 Mieszkanie 4 pokojowe, udział w kamienicy, Centrum Podgórze, 135 m², cena 900 zł/m². SM40077

Mieszkanie 3 pokojowe, z telefonem, w Prokocimiu do wynajęcia, Czynsz mies. Tel. 58-21-57.

**STRYCHY
DO ADAPTACJI**

 2 strychy do adaptacji w ok. Parku Krakowskiego, pow. 300 m², 30 tys. USD

DZIAŁKI I PARCELE

Przewóz, dz. bud. 7 a, cena 200 zł/a, uzbr. SDZKR0180

Biały Prądnik, dz. bud.-ust., 72 a, cena 15 zł/a. SDZKR0178

Wola Duchacka, dz. bud. 8,66 a, uzbr., cena 29 tys. zł. SDZKR0185

Kurdwanów- ul. Cechowa, dz. bud. pod budownictwo jednorodzinne, szeregowe, uzbr., 26,66 a, cena 50 tys. zł. SDZKR0184

Podgórze, dz. pod bud. jednorodzinne, 1,84 ha, ok. ul. Kamińskiego, cena 120 tys. zł. SDZKR0181

Zawadka, dz. rekreacyjna, 13 a, cena 400 zł/a. SDZ30061

Działki budowlane - 9, 18, 27 a, w Węgrzyczach, uzbrojone, 300 m od głównej drogi, cena 1000 USD/a SDZ20035

Działki budowlano - usługowe, w Centrum, przy głównej ulicy, 36,5 a, uzbrojona, cena 360.000 zł SDZKR0179

Działka budowlana, 17 a + 69 a rolno, w Głogoczowie, blisko Zakopianki, 13 km od Krakowa, cena 35.000 zł. SDZ30063

Działka budowlana - rolno w Luborzycy 28 a, prąd, gaz przy działce, cena 19.500 zł. SDZ20039

Działka budowlana w Włocławicach Dworskich, 15 km od Krakowa, 51 a, w tym 20 a budowlane, gaz, prąd, woda - wodociąg, cena 220 mln zł. SDZ20036

**DOMY
POZA KRAKOWEM
SPRZEDAŻ**

 Nowy dom, 50 km od Krakowa w kierunku pld. - wsch., pow. mieszkalna domu 210 m². SD0231

 Dom w Dobzyczach, ładnie położony, 250 m², na działce 20 a, 6 pok, 2 łazienki, cena 37.000 USD. SD0221

 Dom w Zakopanem w Kościelisku - Czajki, 250 m², działka 4,8 a, gustowne rozwiązanie architektoniczne, cena 110 tys. USD. SD0213.

 Dom jednorodzinny, drewniany, w Jordanowie, pow. 100 m², działka 39 a, 5 pokoi, stan dobry, cena 36.000 zł

 Dom w Zakopanem - pensjonat z 1935 r., 700 m², na dz.10 a, 16

pok. na 32 osoby, wyremontowany, do sprzedaży z wyposażeniem, cena 225.000 USD.SD0217


 Dom letniskowy, całoroczny, koło Krynicy, kompletne wyposażenie, działka ogrodzona, zadrzewiona, pow. 110 m². SD0175

 Dom rekreacyjny w Tenczynku, 85 m², działka 10 a, pięknie położony, cena 40 tys. zł. SD0233

 Dom letniskowy, całoroczny w Trzemiśni (k. Myślenic), 150 m², na działce 12 a, na szczycie góry, piękne widoki, cena 40 tys. USD. SD0227

 Dom w Bochni, na wzgórzu, 230 m² pow. całkowitej, 130 m² mieszkalny, działka 5 a, elegancko

**LOKALE UŻYTKOWE
WYNAJEM**

 Lokal handlowy frontowy, z telefonem do wynajęcia, 118 m² z magaz., w Centrum Podgórze, cena 22 USD/m². WLU0652

 Zakład Produkcyjny, lokal użytkowy, 2 hale, zaplecze sanitarne, pełne uzbrojenie, 370 m², cena 800 tys. zł WLU0650

OFERTA SPECJALNA! Stoisko w hotelu Forum - do sprzedania

 Frontowy lokal użytkowy na ul. Armii Krajowej, 53 m², cena 35 nowych zł/m²/miesięcznie. WLU0642

Bardzo atrakcyjne biuro po remoncie, w pobliżu Rynku Głównego, II piętro, telefon, domofon, czynsz ok. 1000 nowych zł miesięcznie. WLU0636

Piwnica do adaptacji w ścisłym centrum Krakowa, obok Wawelu.

 Lokal frontowy, pow. ok. 80 m², na ul. Sławkowskiej, wykluczona działalność gastronomiczna. WLU0633

 Tuchów - obiekt handlowo - biurowo - mieszkalny nadający się np. na bank lub inne, podpiwniczony, nowy, pow. catk. 372 m², cena 180.000 zł. SLU0100

AGENCJA

Sp. z o.o.

Tempus®

OBRÓT NIERUCHOMOŚCIAMI
MARKETING-KONSULTING
Kraków, ul. Pędzichów 4/2
tel/fax 22-42-86, tel 22-31-67
tel. 78-26-07 całodobowy

DOMY DO SPRZEDAŻY
W KRAKOWIE

ul. Małborska - stan surowy zamknięty, 180 m², 2 poziomy, 12 pomieszczeń, wszystkie media w domu, dach 2 spadowy, dom wykonany z cegły, ocieplony wełną mineralną, działka 6 a, ogrodzone, c.o. gazowe, cena 100.000 zł (M1)

Cichy Kącik - dom o pow. 212 m², 4 pokoje, kuchnia, łazienka, telefon, garaż, ogród zagospodarowany, dwa tarasy, cena 200.000 zł (C6)

Bieżanów - stan surowy zamknięty, 240 m², 4 pokoje, 2 łazienki, kuchnia, garaż, piwnice, prąd, woda na terenie domu, gaz przy działce, działka 6 a ogrodzona. Cena 100.000 zł (B4)

Łagiewniki - 300 m², pow. całkowitej, użyt. 150 m² + 60 m² pom. warsztatowo - usługowe, 4 pok., dwa tarasy, ogrzew. c.o., dz. 4,60 a, cena 180.000 zł (K20)

KAMIENICE

ul. Mogilska - bud. wielomieszkalniowy, o pow. 2634 m², 64 mieszkania, wolny lokal użytkowy 225 m² (na parterze sklepy), rok budowy 1965, centralne ogrzewanie z sieci miejskiej, sprzedaż 425.000 zł (C2)

Zwierzyniec - budynek z 1934 roku, 4 kondygnacje, możliwość adaptacji strychu i nadbudowy piętra, 8 mieszkań (w tm jedno wolne - 60 m²), działka 3,84 a, możliwość budowy garaży, sprzedaż - 90.000 USD (P2)

Podgórze - centrum - budynek o pow. 700 m² (z oficyną), własna kotłownia c.o., pomieszczenia na magazyny, produkcję, biura, 2 linie telefoniczne, dogodny dojazd, blisko parking, po kupnie wolna w całości - sprzedaż - 360.000 zł (P1)

Kazimierz - reprezentacyjna kamienica wolnostojąca, pow. 550 m², zabytkowe piwnice, 2 kondygnacje przeznaczane na lokale użytkowe (biura, galeria), luksusowo wykończona kondygnacja mieszkalna z wolnym mieszkaniem o pow. 120 m² - sprzedaż 450.000 USD (K6)

Centrum - przy I obwodnicy, kamienica w całości wolna, o pow. 1600 m², 4 kondygnacje, 5 linii tel., blisko parking strzeżony - sprzedaż 850.000 zł (K4)

DOMY DO SPRZEDAŻY
POZA KRAKOWEM

Gaj - dom w stanie surowym otwartym, 200 m², działka 7 a, cena 50.000 zł (G1)

Kszczonów - Zawadka - dom letniskowy do wykończenia, 100 m², dz. 8 a, cena 33.000 zł (K20)

Sułoszowa - k/Pieskowej Skali - drewniany, pow. 100 m², działka 24 a, cena 27.500 zł (S12)

Stróża k/Myślenic - 170 m², działka 8 a, cena 85.000 zł (S22)

Wola Radziszowska - 250 m², stan surowy otwarty, działka 7 a, cena 30.000 zł (W25)

Alwernia - 165 m², działka 21 a, media nie doprowadzone, cena 50.000 zł (A2)

Raciborsko - chata, pow. 140 m², dz. 5 ha 60 a, cena 55.000 zł (R4)

Wieliczka - 2 poziomy, dz. 4 a, cena 95.000 zł (W15)

Wieliczka - 300 m², do wykończenia, dz. 5 a, cena 82.000 zł (W27)

Zielonki - 180 m², stan surowy zamknięty, działka 4,5 a, cena 66.000 zł (Z12)

Bieżanów - 100 m², 2 kondygnacje, 3 pokoje, łazienka, 2 kuchnie, działka 6 a, wszystkie media w domu, cena 66.000 zł (Z17)

Dębniaki - 250 m², 2 poziomy, 4 pokoje, 2 łazienki, 2 kuchnie, działka 3 a, taras, balkon, garaż, piwnice, ogrzewanie c.o., gazowe, cena 160.000 zł (B18)

Krowodrza - 300 m², stan surowy, przykryty blachą belgijską, bez okien i drzwi, duży garaż na 2 samochody, wszystkie media przy domu, 4 kondygnacje, tarasy, piwnice, cena 90.000 zł (Ł1)

Wieliczka - Zabawa - stan surowy otwarty, działka 7 a, cena 26.000 zł (W34)

MIESZKANIA
DO SPRZEDAŻY

ul. Raclawicka - 60 m², III piętro bez windy, 3 pokoje, kuchnia,

łazienka, WC osobno, parkiety, filizy, ewentualnie telefon, cena 35.000 USD (R3)

ul. Simiradzkiego - 115 m², 2 pokoje + antresola, 11 poziomowe, ogrzewanie c.o. gazowe, telefon, udział w kamienicy, działka 2 a, cena 60.000 USD z działką (S5)

os. Widok - garsoniera 20 m², 1 pokój z ślepą kuchnią, VI piętro, po remoncie, telefon, cena 31.000 zł (N2)

Wieliczka Centrum - strych zaadaptowany, 120 m², III piętro, 3 pokoje w tym salon 35 m², telefon, deski, filizy, piwnice na własność, cena 670.000 zł (W5)

ul. Zacisze - strych do adaptacji, 230 m², III piętro, media trzeba doprowadzić na strych, cena 70.000 zł (Z1)

MIESZKANIA
DO WYNAJĘCIA

Kurdwanów - 36 m², 1 pokój + kuchnia, V p., 2 windy, w całości umeblowane, cena 300 zł/miesięcznie (czynsz wliczony do opłaty) (K5)

Prakocim - 60 m², I piętro, 3 pokojowe, częściowo umeblowane, taras, cena 500 zł/miesięcznie + świadczenia (D1)

Kliny - pół domu (piętro), 120 m² pow. mieszkalnej i 30 m² pomieszczeń w piwnicy, 3 pokoje z kuchnią, telefon, garaż, cena 600 USD/miesięcznie (w tym: ogrzewanie, energia elektryczna i gaz wg zużycia). (F1)

DOMY
DO WYNAJĘCIA

Dębniaki - 120 m², parter + piętro, 4 pokoje, kuchnia, łazienka, balkon, garaż, telefon, ogrzewanie c.o., cena 500 USD/mies. (D1)

HALE, MAGAZYNY,
LOKALE UŻYTKOWE
DO SPRZEDAŻY
I WYNAJĘCIA

Bieżanów - magazyny z rampą, plac manewrowy, pow. 1100 m², wys. 4 m, blisko placu hurtowego w Rybitwach - wynajem 5,50 zł/m²/mies. (P5a)

Łagiewniki - hala na produkcję, magazyny, biura, 8 pomieszczeń, 160 m², 3 poziomy, wys. 2,4 m, dogodny dojazd, tel., c.o. - wynajem 900 zł/mies. (L3)

Nowa Huta - hala magazynowa - prod., pow. 1700 m², wys. 4,5 m, pomieszczenia biurowe, c.o., dwie bramy wjazdowe, wybetonowany plac manewrowy - wynajem 5,50 zł/m²/mies. (N2)

Płaszów - pomieszczenia magazynowe, pow. 400 m², budynek murowany, zaplecze biurowe i sanitarne, wybetonowane place manewrowe - wynajem 4 zł/m²/miesięcznie (S6)

Karmelicka - lokal handlowy, 70 m², telefon, parter + I piętro - sprzedaż równ. 55.000 USD

PARCELE I DZIAŁKI

Mogilany - budowlano - rekreacyjna, 2,5 ha, z lasem mieszanym, eng. elektr., woda, gaz, cena ok 50 tys. zł (M9)

Libertów - 6, 8, 10 a budowlane, wszystkie media przy działce, cena 2,5 tys. zł (L7)

Michałowice - 2,9 ha, budowlano - rolna, energia elekt., woda, gaz, cena 600 zł/a (M4)

Modlniczka - 70 a, bud., energia elekt., gaz, cena 1500 zł/a (M6)

Morawica - 33 a, bud., energia elekt., gaz, cena 15 tys. zł (M10)

Luboń Mały - 20 a, rekreacyjna, widokowa, w pobliżu lasu, energia elekt., woda, cena 5 tys. \$ (N1)

Sierca - 2 ha w tym 0,35 ha bud., energia elekt., woda, gaz + materiały bud., cena 700 tys. zł (S1a)

Sygneczów - 50 a, budowlana, energia elekt., gaz w pobliżu, cena 7 tys. zł (S6)

Śledziejowice - 9,8 a, budowlana, energia elekt., woda, gaz, cena 700 zł/a (S9)

Skotniki - 11 a, budowlana, energia elekt., woda, kanalizacja, gaz, cena 1800 zł/a (S21)

Wieliczka - 10 a, budowlana, energia elekt., woda, gaz, cena 900 zł/a (W5)

Kraków - Swoszowice - dz. 7 a, energia elekt., woda, gaz, cena 300 zł/a (S2)



- kompleksowa obsługa prawna
- wyceny nieruchomości
- podziały fizyczne
- prowadzenie administracji budynków
- remonty i modernizacja mieszkań i domów

MIESZKANIA

ul. 29 Listopada - 40 m², parkiet, ogrzewanie elektryczne, cena 31.000 zł

Rynek Kleparski - 3 pokojowe, 95 m², II piętro, pokoje rozkładowe, ogrzewanie elektryczne, parkiet, telefon, cena równ. 47.500 USD

ul. Skłodowskiej - 4 pokojowe, 135 m², III piętro, telefon, cena 120 tys. zł

os. Dywizjonu 303 - 3 pokojowe, 66 m², VI piętro, flizy, loggia - 66.000 zł

Pl. Boh. Getta - dwupoziomowe z antresolą, 80 m², flizy, parkiet, ładne, cena 88.000 zł

ul. Grotgera - dwupoziomowe, 180 m², telefon, wysoki standard, cena 250.000 zł

Łagiewniki - ul. Przy Torze - 4 pokojowe, 85 m², I piętro, w kamie-

nicy, możli. adaptacji dodatkowej części strychu, cena 77.000 zł

os. Rząka - 3 pokojowe, 62 m², cena 59.000 zł (do negocjacji)

ul. Emaus - 2 pokojowe, 58 m², cena 67.000 zł

Piaski Nowe - 2 pokojowe, 60 m², I piętro, flizy, parkiet, telefon, cena 66.000 zł

ul. Łużycka - 1 pok., 34 m², telefon, ładne, cena 36.000 zł

DOMY DO WYNAJĘCIA

Wola Justowska - ok. 500 m², 12 pokoi, pom. użytkowe, garaże na samochody dostawcze, tel., dz. 10 a, czynsz równ. 1500 USD/mies.

Centrum Wieliczki, superkomfortowy, nowy dom, ok. 220 m², w pełni wykończony, nieumeblowany, w pełni wyposażona kuchnia, zagospod. działka tel., czynsz równ. 1400 USD/miesięcznie

ul. Na Błonie - 120 m², nieumeblowany, tel., garaż, czynsz równ. 400 USD/miesięcznie

ul. Królowej Jadwigi - 1/2 bliźniaka, umeblowany, funkcjonalny, telefon, garaż, ogród, czynsz równ. 1200 USD/mies.

DOMY



rej., Salwatora - 200 m², korzystna lokalizacja, interesujące rozwiązanie architektoniczno-funkcjonalne, działka 10 a, trzy sypialnie, część dzienna, podwójny garaż, telefon, cena równ. 150.000 USD

Wola Justowska - pow. 220 m², działka 6,7 a, 7 pokoi, flizy, parkiet, cena równ. 110.000 USD

ul. Królowej Jadwigi - 500 m², działka 10 a, 8 pokoi (ew. dwurodzinny), telefon, duże pom. gospod., 2 garaże, cena równ. 250.000 USD

Wola Justowska (ok. Parku Decjusza) - 240 m², działka 8 a, dom o wysokich walorach funkcjonalno-architektonicznych, wykończony, ogród zagospod., cena 400.000 zł

Borek Fałęcki - pow. 200 m², 5 pokoi + powierzchnia na działalność gospod., telefon, parkiet, dz. 4,2 a, cena równ. 65.000 USD

Łagiewniki - dom z lat 40., 180 m²,

działka 4,5 a, prąd, woda, do częściowego remontu, cena 60.000 zł

Bronowice Wielkie - 300 m², działka 12 a, nowy, wykończony dom, dobry dojazd, 4 sypialnie, duża część dzienna, cena 500.000 zł

Bibice - pow. 200 m², dz. 34 a, wolnostojący, telefon, cena 150.000 zł

Jugowice - pow. 300 m², nowy, superkomfort, telefon, działka 5 a, cena równ. 110.000 USD

Prokocim - 110 m², samodzielne 2/3 domu, 5 pokoi na dwóch kondygnacjach, garaż, działka 5 a, cena równ. 60.000 USD



Pensjonat - Zakopane - murowany, 36 miejsc z zapleczem gastronomicznym, ok. 700 m² pow. użyt., dz. 11 a, cena równ. 200.000 USD

GARAŻ SZEREGOWY - Dąbie, cena 10.000 zł

POSZUKUJEMY MIESZKAŃ I DOMÓW DO SPRZEDAŻY I WYNAJMU

BIURO NIERUCHOMOŚCI I POŚREDNICTWA s.c.

ul. Karmelicka 17
tel. (012) 22-10-57

czynne: pon.-pt. w godz. 10-18



Królowej Jadwigi - 1/2 bliźniaka w stanie surowym otwartym, pow. 380 m², działka 6 a - 45.000 USD



ul. Kobierzyńska - dom do zamieszkania, 200 m², na działce 4 a - 65.000 USD

Beskid Mały - domek letniskowy typu Turbacz z rozbudowanym przyziemem, działka 7 a, dobry dojazd do samej działki - 20.000 USD

ul. Kolberga - do wynajęcia mieszkanie 75 m², II piętro, telefon - 400 USD/mies.

Rząka - do wynajęcia dom, 3 pokoje, kuchnia, łazienka, garaż, telefon - 350 USD/mies.

rej. ul. Kobierzyńska - mieszkanie 1 pokojowe, 44 m², samodzielne, w domku wolnostojącym - 38.000 zł

Rynek Dębnicki - kamienica do remontu, 200 m², I p. i adapt. strychu - 90.000 zł

ul. Emaus - mieszkanie 2 pokojowe, pow. 58 m², własność hipoteczna, parter - 65.000 zł

ul. Brodowicza - mieszkanie 2 pokojowe, 60 m², własność hipoteczna, I piętro - 30.000 USD

Zapraszamy do naszego biura

Pośrednictwo Obrotu Nieruchomościami STAROWIŚLNA 20

210-876

MIESZKANIA - SPRZEDAŻ

ul. Św. Jacka - 70 m², 3 pok. + j. kuchnia, loggia, - 800 zł + garaż 22 m²

os. Na Lotnisku - 45 m², 2 pok. + j. k., po remoncie - 1000 zł/m²

ul. Lublańska - 72 m², 3 pok. + j. kuch. - 850 zł/m²

Oświęcienia - 64 m², 3 pok. + j. k., tel., nowo oddane - 70 tys. zł

ul. Studencka - 75 m², 2 pok. + j. kuch., telefon, nowe instalacje - 90 tys. zł

ul. Złocieniowa - 43 m², 2 pok. + jasna kuchnia, nowo oddane - 850 zł/m²

os. Zgody - 31 m², 1 pok. + j. kuch., po remoncie - 35 tys. zł

ul. Fiołkowa - 56 m², 4 pok. + j. kuch., balkon - 56 tys. zł

ul. Dunajewskiego - 56 m², 2 pok. + j. kuch., tel. - 64 tys. zł

Skawina - 36 m², 1 pok. + j. kuch. - 32 tys. zł

ul. Mogilska - 53 m², 3 pok. + j. kuch. - 1100 zł/m²

ul. Wysłouchów - 38 m², 1 pok. + j. kuch., loggia - 38 tys. zł

DOMY - SPRZEDAŻ

ul. Czarnieckiego - 80 m² + strych, tel. - 80 tys. zł

ul. Radzikowskiego - 83 m² pom. mieszk. + 83 m² strych, 1/2 bliźniaka - 70 tys. zł

ul. Wesele - 220 m², działka 4 a - 100 tys. USD

Wróblowice - 240 m², dz. 6 a + garaż, nowy dom - 110 tys. zł

Oferta specjalna -

ul. Łagiewnicka - lokal mag. - biur. - 120 m², tel. - 11 zł/m²

os. Pleszów - 300 m², hala mag. - hurt. - 1000 zł/mies. do negocjacji

Hala Targowa - sprzedaż, lokal 9 m² - 15 tys. zł do negocjacji

POSZUKUJEMY MIESZKAŃ I LOKALI DO SPRZEDAŻY I NAJMIU

mgr DĄBROWSKA - MAZUR
22-93-89, 21-75-87
SALWATORSKA 18/2
 (dawniej Karmelicka 56)

Poszukujemy
 domów, mieszkań, lokali
 do kupna i wynajmu

DOMY - SPRZEDAŻ

Wola Justowska - stan surowy,
 pow. 300 m² - 65 tys. USD

Rybna - 160 m², dz. 9 a - 75 tys. zł

Rożnów - domek letniskowy, ok.
 40 m² - 13 tys. zł

Żabiniec - stan surowy, 210 m²,
 dz. 2,7 a - 120 tys. zł

Kłaj - 100 m², dz. 18 a - 36 tys. zł

Wieliczka - Bogucice - 200 m²,
 dz. 10 a - 60 tys. USD

**Pilnie kupię dom
 w ok. Wieliczki do 60 tys. USD**

DZIAŁKI - SPRZEDAŻ

Stary Bieżanów - działka 13,4 a -
 26,8 tys. zł

ul. Bałowicka - 49 a, pełne uzbr.
 - 49 tys. zł

Bielany - 5 a - 25 tys. zł

MIESZKANIA - SPRZEDAŻ
1 pokojowe

ul. Wielicka - 25 m² - 26,5 tys. zł

ul. Narzymskiego - 24 m² - 28 tys. zł

2 pokojowe

ul. Estońska - 35 m² - 35 tys. zł

ul. Chocimska - 40 m² - 55 tys. zł

ul. Mała - 50 m² - 75 tys. zł

ul. Lentza - 38 m² - 41 tys. zł

3 pokojowe

ul. Starowiślna - 63 m² - 94,5 tys. zł

ul. Domeyki (Cichy Kącik) -
 85 m² - 85 tys. zł

ul. Jerzmanowskiego - 51 m² -
 51 tys. zł

ul. Kurczaba - 60 m², garaż -
 75 tys. zł

LOKALE - wynajem

ul. Armii Krajowej - pow. 53 m²
 - 1400 zł/miesięcznie

ul. Wielopole - biurowe, 22 m² i
 23 m² - 24 zł/m² + VAT

**DWIE NAJSTARSZE
 AGENCJE HANDLU NIERUCHOMOŚCIAMI**

STRONCZAK

Kraków, **Al. Słowackiego 58**
 tel. 33-22-67

PLEŚNIAROWICZ

Kraków, **ul. Lea 20 b**
 tel. 33-47-91

**MIESZKANIA - DOMY - DZIAŁKI - LOKALE
 KUPNO - SPRZEDAŻ - WYNAJEM**

MIESZKANIA DO SPRZEDAŻY

nr oferty	lokalizacja	ilość pok.	pow. m ²	piętro	tel.	cena tys. zł
129	Pl. Boh. Getta	1	50	6	-	43.0
135	Al. Pokoju	1	32	11/11	-	36.0
138	Czarnowiejska	1	33	2	T	36.0
375	Mogilska	1	36	2	N	36.3
371	Jerzmanowskiego	1	26	4	T	30.6
393	Heleny	1	35	4	T	35.0
397	Młyńska	1	34	3/4	T	36.3
392	Starowiślna	1	40	4	-	37.5
379	Gertrudy	1	43	2	-	43.0
125	Rakowicka	2	65	P	T	65.0
484	Siemaszki	2	42	P	T	46.0
	Al. Pokoju	2	35	2	N	36.0
496	Grottgera	2	71	2	T	95.0
122	os. Na Stoku	2	42	1/2	-	38.0
473	Kazimierza Wlk.	2	38	3	T	47.0
497	Andersa	2	37	5	N	38.0
482	Serbska	2	48	3	T	50.0
483	Basztowa	2	57	1	T	57.0
488	Na Lotnisku	2	46	2	T	41.4
489	Grzegórzki	2	54	3	N	56.0
494	Snycerska	2	38	1	T	40.0
506	Odrzańska	2	38	2	N	43.2
509	Sirzelców	2	46	2	T	51.7
733	os. Albertyńskie	2	49	3	T	53.0
150	Lilii Wenedy	3	59	7	T	65.0
157	Karmelicka	3	108	2	N	90.0
634	II Pułku Łoń.	3	63	4	T	60.0
729	Nowa Huta	3	64	P	T	56.0
637	Witosa	3	80	6	T	90.6
569	Spółdzielców	3	51	8/10	N	48.5
720	Lea	3	69	4/4	T	77.0
725	os. Stalowe	3	64	P	N	59.0
728	Gdańska	3	57	4/4	T	60.0
702	Królewska	5	108	P	T	110.0

BANK NIERUCHOMOŚCI
 Biuro Pośrednictwa
 ul. Biskupia 18
 czynne 10 - 18

342-000

**KOMPLEKSOWA OBSŁUGA PRAWNA,
 WYCENA NIERUCHOMOŚCI, USŁUGI GEODEZYJNE**

MIESZKANIA

1 pok.
 30 m² - Borek Fałęcki - 31 tys. zł
 36 m² - Wola Duch. - 36 tys. zł

3 pok.
 52 m² - Opolska - 55 tys. zł
 53 m² - Cienista - 53 tys. zł
 62 m² - Narutowicza - 68 tys. zł

2 pok.
 37 m² - Al. Daszyńskiego - 44 tys. zł
 48 m² - Piaski Wielkie - 43 tys. zł
 55 m² - Dywizjonu 303 - 51 tys. zł
 64 m² - Śląska - 62 tys. zł
 80 m² - Sienkiewicza - 95 tys. zł

PARCELE

Wola Justowska - 26 a - 95 tys. zł
 Wola Justowska - 28 a - 90 tys. zł
Wola Justowska - 13 a, bardzo atrakcyjna - 40 tys. \$
 Wola Justowska - 24 a - 58 tys. \$

PARCELE USŁUGOWE

Ruczaj - 19 a - 2,5 tys. zł/a Ruczaj - 40 a - 4 tys. zł/a
 Kobierzyńska - 47 a - 2,4 tys. zł/a Nowohucka - 27 a - 4 tys. zł/a

LOKALE DO WYNAJĘCIA

biurowy - ul. Szewska - 107 m², po remoncie, atrakcyjna cena,
 możliwość podziału
 piwnice - Centrum - 150 m² oraz 260 m², atrakcyjne warunki

OFERTA SPECJALNA

Centrum - superkomfortowy apartament 180 m², trzy poziomy,
 luksusowo wyposażony, wykończenie wg życzeń, cena ok. 250 tys.

POSZUKUJEMY MIESZKAŃ, DOMÓW, PARCEL



ul. Radomska 8
tel./fax 11-83-64
ul. Librowszczyzny 3
tel. 23-21-91

MIESZKANIA

Kurdwanów - 1 pok., 35,5 m², parter - 9,5 mln zł/m²
os. Bohaterów Września - 54,5 m², 3 pok. - 550 mln zł
Olsza - 45,5 m², 3 pok. - 560 mln zł
Kraków-Centrum - 58 m², 3 pok., I p., hip. - 650 mln zł

OKAZJA! - os. Teatralne - 64 m², 3 pok., II p. - 600 mln zł

os. Centrum D - 64 m², 3 pok., I p., tel. - 9 mln zł/m²
Skłodowskiej - 123 m², 3 pok., II p. - 130 tys. zł
Centrum B - 52 m², 2 pok., + ciemna kuch., tel. - 520 mln zł
os. Podwawelskie - 51 m², 3 pok. - 715 mln zł
os. Podwawelskie - 61 m², 3 pok. - 800 mln zł
Piaski Wielkie - 60 m², 3 pok., telefon - 670 mln zł
ul. Praska - 35 m², 2 pok. - 350 mln zł
Olsza - 48 m², 3 pokoje, III piętro - 11 mln zł/m²

DOMY

Bibice - 200 m² - 150 tys. zł
Kluskowice - 190 m², działka 14 a - 130 tys. USD
Węgrzce - 360 m², działka 8 a, stan sur. zamk. - 98 tys. zł
Wola Duchacka - zab. bliźniacza, stan sur. zamk., 218 m² - 65 tys. zł
Salwator - 180 m², stan surowy - 55 tys. USD
Widok - 160 m², segment podpiwniczony - 120 tys. USD
Łągiewniki - ok. 300 m², stan sur. zamk., dz. 80 a - 200 tys. USD
Kliny - 300 m², dz. 10 a, wysoki standard - 100 tys. USD
Kliny - 1/2 bliźniaka, 220 m², dz. 8 a, wys. stand. - 140 tys. zł
Rybitwy - 220 m², stan sur. zamk., działka 18 a - 90 tys. zł
Stary Bieżanów - 250 m², stan surowy zamknięty, działka 6 a - 48 tys. USD

rej. Wielickiej - 270 m², działka 4,7 a - 117 tys. USD
Opałkowie - 250 m², do częściowego wykończenia, działka 25 a - 85 tys. USD
Szwosowice - 300 m², do częściowego wykończenia, działka 14 a - 130 tys. USD
Wola Justowska - 270 m², działka 14,5 a - 140 tys. USD
Nowa Huta - 140 m², działka 23 a - 1,8 mld zł
Wieliczka - 360 m², działka 60 a - 100 tys. USD

KAMIENICE

Gertrudy - 500 m², działka 1250 m² - 250 tys. USD
Kazimierz - 4470 m², do remontu - 950 tys. USD
Kazimierz - 500 m², do remontu - 200 tys. USD
Kraków - Centrum - 900 m² - 550 tys. zł
Nad Wisłą - z 1932 r., stan dobry - 300 tys. zł

DZIAŁKI

Rajsko - 0,47 ha, w tym 10 a bud. - 270 mln zł
Łokietka - 20 a - 25 mln zł/a
Ruczaj Zaborze - 13,5 a - 25 mln zł/a
Pasternik - 27 a - 2,5 tys. USD/a
Burów - 1,35 ha - 250 mln zł
Kliny - 3,2 a - 100 mln zł
Wola Justowska - 17 a, 18 a - 1800 USD/a
Wola Justowska - 98 a - 3 tys. USD/a

Poszukujemy działki budowlanej ok. 10 a w Witkowicach

Posiadłość na Mazurach - 250 tys. USD
Posiadłość na Mazurach - 5,5 mld zł
Dźwierzyno - dom wczasowy - 1 mld zł

WYNAJEM

Ruczaj Zaborze - 120 m² - 7,5 mln zł/mies. + koszty utrzymania
Podgórze - 56 m², 3 pok., umebl. - 5 mln zł/mies. + świadc.

INTER POLMEX

POŚREDNICTWO NIERUCHOMOŚCI
Kraków, św. Marka 31

tel. 22-49-22, 22-46-90, tel./fax 21-90-47

DO SPRZEDAŻY

ul. Lea - działka budowlana, uzbrojona 3,5 a - 300 mln zł
Myślenice-Zarabie - działka budowlana, częściowo uzbrojona, 10 a - 120 mln zł
Wola Justowska - działka budowlana, uzbrojona, 12 a - 42 tys. USD
ul. Łokietka - dom, stan surowy zadaszony, 270 m², działka 7 a, zabudowa szeregowa - 950 mln zł
Dębniki - mieszkanie hipoteczne, 160 m², 5 pokoi, parter - 65 tys. USD
Wola Justowska - 1/2 bliźniaka, pow. 240 m², działka 3 a - 90 tys. USD do negocjacji
Dom - stan surowy zamknięty, pow. 460 m², działka 10 a
Szczawa - dom-zajazd, pod gastronomię i hotelarstwo, 700 m², do działalności od zaraz - 160 tys. USD sprzedaż lub dzierżawa
ul. Mogilska - lokal handlowy, 42 m² - 470 mln zł
ul. Francesco Nullo - mieszkanie własnościowe hipoteczne, 37,3 m², 1 pokój z kuchnią, łazienka, parkiet, III piętro - 395 mln zł
Do wynajęcia lokale magazynowe 600 m², 700 m²

ZAPEWNIAMY KOMPLEKSOWĄ OBSŁUGĘ PRAWNĄ
WYKONUJEMY KOMPLEKSOWE REMONTY I ADAPTACJE LOKALI
POSZUKUJEMY MIESZKAŃ, DOMÓW I DZIAŁEK DO SPRZEDAŻY
(OD ZGŁASZAJĄCYCH SIĘ NIE POBIERAMY PROWIZJI)



ul. Krakowska 21
tel. 56-55-01

Firma Prywatna

"Orlik"

ul. Na Ustroniu 17
tel. 66-16-09

WYBRANE OFERTY

Mieszkania:

garsoniera:
os. Kazimierzowskie - 25,5 m² - 300 mln zł
1 pokojowe:
ul. Niecki - 34 m² - 320 mln zł
ul. Królewska - 37 m² - 450 mln zł
2 pokojowe:
os. Centrum - 50 m², V p. - 450 mln zł
ul. Snycerska - 38 m² - 400 mln zł
ul. L. Wenedy - 43 m² - 430 mln zł
Ugórek - 51 m² - 535 mln zł
Bronowicka - 37 m², tel. - 420 mln zł
Bajeczna - 37 m², tel. - 420 mln zł
Kr. Jadwigi - 56 m² - 830 mln zł
3 pokojowe:
ul. Pachoskiego - 52 m² - 570 mln zł
ul. Narutowicza - 63 m² - 28,5 tys. \$
ul. Pachoskiego - 60 m² - 480 mln zł
Jagodowa - 52 m², tel. - 495 mln zł
Czarnowiejska - 70 m² - 40 tys. USD
Jerzmanowskiego - 52 m², tel. - 520 mln zł
Cienista - 53 m² - 520 mln zł
4 pokojowe:
os. Oświecenia - 86 m² - 800 mln zł
Podwawelskie - 60 m² - 15 mln zł/m²
Podwawelskie - 51 m² - 14 mln zł/m²
Domy:
Wola Duchacka ok. 220 m², dz. 5 a, cena 65,000 \$
Działki budowlane:
Wadowicka - 27 a - 85 mln zł/a
Szyce - 9 a - 15 mln zł/a
Kliny - 4 a - 100 mln zł

Igołomska - 56 a - 170 mln zł
Veitulanego - 6 a - 420 mln zł
Petofiego - 20 a - 300 mln zł
W. Justowska - 6-15 a - 3000 USD/a
Przebieczany - 1,34 ha - 70 mln zł
Raciborsko - 47 a - 117 mln zł
Wieliczka - 35 a - 140 mln zł
Aleksandrowice - 6 a - 80 mln zł
Mników - 46 a - 220 mln zł
Balice - 56 a - 330 mln zł
Kocmyrzów - 15 a - 120 mln zł
Włosań - 29 a - 200 mln zł
Wrzawice - 15 a - 113 mln zł
Mogilany - 1 ha - 250 mln zł
Kamień - 14 ha - cena do uzg.
Rząska - 7 a - 15 mln zł/a
Zagórze - 50 a (25 bud.) cena do uzg.
Wola Justowska - 5,2 a - 90 mln zł/a
Rybitwy - 1 ha - 800 mln zł
Szwosowice - 7 a - 210 mln zł
Zakopiańska - 42 a - 25 mln zł/a
Rybna - 14 ha, rolne - 700 mln zł
ul. Cechowa - 1 ha, pod szeregówkę - 13 mln zł/a
Al. Pokoju - 50 a + 25 a, usługi komercyjne - 22 mln zł/a

Oferty specjalne:

Sklep spoż.-monopolowy + piwiarnia i bar ok. 300 m² + ogródek (z towarem i wyposaż.) - 2 mld zł
ul. Imbramowska - 8 a, dzierżawa - 30 mln zł
Wieliczka - Centrum - pawilon drewniany, 20 m² - 120 mln zł

Czekamy na Państwa oferty



NIERUCHOMOŚCI

MADOM s.c. DZIAŁKI - MIESZKANIA
KUPNO ● SPRZEDAŻ ● WYNAJEM
tel./fax 44-76-36

31-946 Kraków, os. Teatralne 10 (budynek kina "Świt")

MIESZKANIA

21 m2 - garsoniera, VI p., os. Kalinowe, z meblami - 25.000 zł
25 m2 - garsoniera, VIII p., os. Kalinowe, po remoncie - 29.000 zł
37 m2 - 2 pok., V p., Centrum B (ślepa kuch.), po remoncie - 41.000 zł
44 m2 - 2 pok., III piętro, bez balkonu, os. Jagiellońskie - 43.000 zł
42 m2 - 2 pok. + kuchnia, V p., bez balkonu, tel., os. Albertyńskie - 42.000 zł
40 m2 - 2 pok. + kuchnia, VIII p., flizy, ul. Wrocławska - 49.000 zł
74 m2 - 3 pok. + kuchnia, II p., flizy, telefon, os. Oświecenia - 70.000 zł
86 m2 - 4 pok. + kuchnia, I p., os. Oświecenia - 81.000 zł

DOMY

ul. Królowej Jadwigi - 240 m2, dz. 20 a - 85 tys. USD
Wleńdzka - Lekarka - 200 m2 (sauna) - 120 tys. USD
Bochnia - 230 m2, dz. 5 a - 140 tys. zł
os. Na Stokach - 220 m2, dz. 11,5 a, stan sur. - 90 tys. zł
Proszowice - 100 m2, dz. 40 a + garaż mur. na sam. ciężar. + hala 80 m2 - 80 tys. zł
Przylesek Wyciężki - 80 m2 drewniany, dz. 40 a + garaż + bud. gosp. - 60 tys. zł
ok. ul. Łokietka - pół bliźniaka, 300 m2, stan sur. zamk., dz. 5 a - 130 tys. zł
Pasternik - 140 m2, dz. 2 a - 50 tys. USD
Lanckorona k/Rynku - 300 m2, dz. 23

a, pensjonat murowany - 75 tys. zł
Czarnochowice - dworek 500 m2, dz. 25 a, stan sur. - 55 tys. USD
Dojazdów - 140 m2, działka 8 a + garaż na 2 auta - 75.000 zł
Bierłowice - dom drewniany, letniskowy, dz. 16 a, ogrodz., zagospod. - 16.000 zł

DZIAŁKI

Michałowice - 47 a - 15.000 zł
Owczary k/Skały - 68 a - 32.000 zł
Wierchowice k/Wielkiej Wsi - 80 a (bud. 24 a) - 10.000 zł
Maków Podhalański - 8 a i 16 a - 6 mln zł/a
Wycięże - 17 a + stary dom - 10.000 zł
Czulice - 12 a, rozpocz. bud. - 12.000 zł
Pasternik - 27 a - 28 mln zł/a
Dzieskanowice - 12 a - 5 mln zł/a
Zabierzów - 20 a, ogrodowa pod lasem - 30 tys. USD
os. Lesisko - 35 a, uzbr., ogrodzona + 2 garaże murowane. Przeznaczenie - tereny zieleni parkowej - 30.000 zł
Mogila - 11 a, pełne uzbr., ogrodzona - 2.500 zł/a
ok. Krzeszowic (Nowa Góra) - 6 a, rekreacyjna - 2.500 zł/a

OFERTA SPECJALNA

30 ha w północnej części Krakowa pod M-2, M-4 w całości

DZIAŁAMY NA ZLECENIA INDYWIDUALNE



HAJTO & KOWALIK

Kraków, ul. Zamkowa 4, tel. 66-41-58
31-047 Kraków, ul. Sarego 19
tel. 22-58-27, 22-56-75, fax 22-58-06
Kraków, ul. Biernackiego 3, tel. 33-34-59

DO WYNAJĘCIA

	pow. w m2	cena zł
Kalwaryjska - handl. (front, witryna)	67	4000
Rynek Główny - handl. (w bramie)	20	950
Armii Krajowej - handl. (front, witryna)	53	1900
Armii Krajowej - handl. (front, witryna)	80	2800
Grodzka - handl. (front, witryna)	120	20.000
Grodzka - handl., gastr., rozrywka (piwnica)	280	17.000
Kalwaryjska - gastr., rozrywka	700	35.000
Karmelicka - gastr., rozrywka (piwnica)	800	10.000
Królewska - bank, gastr., rozrywka	1000	60.000
29 Listopada - usługi, motor, prod.	200	3000
Zakopiańska - usługi, magaz., prod.	160	900
Wiejska - usługi, magaz., prod.	100	1000
Prądnicka - magaz., prod.	280	2500
Sołtyśowska - magaz., prod.	800	4000
Fredry - biura, magaz.	160	1200

DO SPRZEDAŻY

	pow. w m2	cena zł
Bora Komorowskiego - bud., usług., biur.	600	500.000
Powstańców - dom + 7 a działki	110	90.000
Dunin-Wąsowicza - mieszk. 2 pok. (plomba)	42	51.000
Rynek Główny - piwnice	217	500.000
Zakątek - dz. bud. jednorod.	5,8a	48.000

INTERWEST - Biuro Prawne

Kraków, Rynek Główny 7, tel./fax 21-92-99
Pełna obsługa prawna, notarialna, wyceny

OFERTY SPRZEDAŻY

Mieszkania:

os. Oficerskie - 93 m2, I p., superkomfort - 110.000 zł
DOMY
Wola Justowska "Górna" - 240 m2, dz. 8 a, piękny ogród, telefon - 400.000 zł
Widok Zarzecze - 220 m2, dz. 7 a - 270.000 zł
os. Cegielniane - pół willi, osobne wejście, 200 m2, wys. standard - 200.000 zł
Wzgórza Krzesławickie - 300 m2, dz. 5 a, superkomfort - 160.000 zł
Opatkowice - 250 m2, dz. 15 a, superkomfort - 240.000 zł
Gołyszyn k/Skały - 145 m2, dz. 28 a, do remontu - 24.000 zł

DZIAŁKI

Wola Justowska - 5 a, budowlana - 40.000 zł
ul. Zakątek - 10 a, budowlane 2 domy - równ. 33 USD/m2
ul. Czarnowiejska - 10 a, ust.-mieszk. - 10.000 zł/a
ul. Mogińska - 38 a, ust.-mieszk. - 10.000 zł/a
ul. Chełmońskiego - 42 a, budowlana - 4400 zł/a
Ruczaj Zaborze - 42 a, bud.-mieszk., bardzo atrakcyjnie położona - 4200 zł/a

Kamienice w centrum historycznym - od 570.000 zł

Lokale handlowe do wynajęcia

ul. Floriańska - 115 m2 - 18.000 zł/mies.
ul. Sławkowska - 70 m2 - 7000 zł/mies.
ul. Szewska - 40 m2 - 4000 zł/mies. za rok z góry

Poszukujemy atrakcyjnych parcel w Krakowie pod luksusowe mieszkania. Zapraszamy pn. - pt. 11.00 - 17.00

LOGIS BIURO PRAWNE I OBROTU NIERUCHOMOŚCIAMI

ul. Szewska 21, tel. 22-09-87

pełna obsługa prawna, administrowanie nieruchomościami, porady prawne.

Wille i rezydencje

Zabytkowy pałac w okolicach Krakowa + 3 ha parku, stan techniczny dobry, cena równ. 350.000 USD
Swoszowice: willa z początku wieku, do remontu, działka 60 a, pow. 200 m2, cena równ. 90.000 USD
Rynek Podgórski - okolice, przedwojenna willa, pow. 240 m2, działka 7 a, cena równ. 130.000 USD
Wola Justowska - Al. Kasztanowa, dom o pow. 280 m2, działka 10 a, cena równ. 200.000 USD

Kamienice

Salwator - pow. użyt. 1600 m2, działka 7 a, 2 lokale użytkowe, działka 12 a, cena równ. 125.000 USD
Krowodrza - pow. 1000 m2, 4 kondygnacje, 100 m2 pow. lokali, wolne 180 m2 pow. mieszkalnych, cena równ. 240.000 USD
Historyczne centrum Krakowa - 1500 m2, po kupnie wolne 75% pow., cena równ. 360.000 USD

Mieszkania - sprzedaż

rej. Salwatora - 2 pok., pow. 52 m2, parter, cena 60 tys. zł
Prokocim - 3 pokojowe, 60 m2, flizy, boazerie, cena 60 tys. zł
ul. Siemaszki - 3 pok., pow. 59 m2, telefon, wysoki standard, cena 67 tys. zł
ul. Zyblikiewicza - 4 pokojowe, pow. 130 m2, parter, cena 120 tys. zł

OFERTA SPECJALNA

rejon Zakrzówka - parcela budowlana, o pow. 50 a, cena 4 tys. zł/a
Olsza - przedwojenna willa do remontu, pow. użytkowa 240 m2, działka 5 a, 1 mieszkanie zajęte na podstawie decyzji adm., cena 65 tys. zł
Działki pod stacje paliw przy wylotowych drogach z Krakowa!

Domy

Jugowice - dom z lat 60-tych, po remoncie, pow. 160 m2, cena 140 tys. zł
Wola Duchacka - dom 20 - letni, pow. 200 m2, działka 10 a, cena 165 tys. zł
Swoszowice - dom 18 - letni, pow. 200 m2, superkomfort, ogród o pow. 15 a, cena 180 tys. zł
Przegorzaly - 1/2 bliźniaka, pow. 230 m2, działka 4 a, cena 170 tys. zł

Okazje

Swoszowice - 1/2 domu, pow. 55 m2, 2 pok., kuch., łazienka, działka 13 a, cena 52 tys. zł
Wieliczka - os. Rożnowa - dom superkomfortowy, pow. 220 m2, 5 pokoi, działka 57 a, cena 90 tys. zł



**POŚREDNICTWO
NIERUCHOMOŚCI**

KRZYSZTOF HAWLENA
ul. Olimpijska 23, (róg Piastowskiej)
30-065 Kraków, tel./fax 37-34-81

**OBSŁUGA NOTARIALNA
WYCENY
USŁUGI GEODEZYJNE
I PROJEKTOWANIE**

OKAZJA!



Atrakcyjna, luksusowo wykończona (najnowsze technologie) rezydencja 400 m², położona na pięknej widokowo działce w Bronowicach - do sprzedania

Promocyjna oferta bez prowizji!

SPRZEDAŻ

Pawilon handlowy, pow 500 m² z mieszkaniem 4 pokojowym - 85 m², w okolicy "Kraka" - równ. 200.000 \$

DOMY

Wola Justowska - wykończony, pow. 250 m², działka 7,5 a - 130.000 \$
Wola Justowska - stan zamknięty, działka 7,5 a - 90.000 \$

Wola Justowska - 1/2 bliźniaka, pow. 120 m², działka 3,5 a - 80.000 \$
Wola Justowska - 1/2 bliźniaka, pow. 150 m², działka 3 a - 85.000 \$
Dom w zabudowie szeregowej, 140 m², działka 3,5 a - 100.000 \$
Bronowice - stan surowy zamknięty, pow. 375 m², działka 12 a - 85.000 \$

PARCELE

Działka budowlana 49 a, pełne uzbrojenie - 10 mln zł/a
Zabierzów - działki budowlane, 0,40 ha i 0,78 ha, pełne uzbr. - 8 mln zł/a
Rzęska - działki budowlane 2 x 12 a, 14 a, pełne uzbr. - 13 mln zł/a
Działka budowlana 67 a, pełne uzbrojenie - 350 mln zł

NAJEM MIESZKAŃ

Ścisłe Centrum - 3 pokoje, 90 m² - 2500 \$/mies.
ul. Starowiślna - 3 pokoje, dwupokojowe, 75 m² - 600 \$/mies.
3 pokojowe, 48 m² + garaż za 2 lata - 100 mln zł
Mysłenice - lokal użytkowy, 2 pomieszczenia, 35 m² na gabinet lub biuro - 8 mln zł/mies.

30-065 Kraków ul. Olimpijska 23 **NOWA**

montaż serwis

sprzedaż

ceny producenta

tel./fax 37 34 81

BRAMY OGRODZENIOWE I GARAZOWE ZDALNIE STEROWANE

NAPĘDY DO BRAM ISTNIEJĄCYCH

OGRODZENIA KRATY ALARMY VIDEODOMOFONY

POŚREDNICTWO NIERUCHOMOŚCI
sprzedaż - zamiana - wynajem

30-006 Kraków, ul. Wrocławska 13 a, tel./fax 33-79-08

**DORADZTWO I WYCENY
NIERUCHOMOŚCI**

mgr inż. Maria Bogdani - Czepita

Rzeczoznawca majątkowy
uprawnienia MGPIB

ul. Św. Jana 18/9
31-017 Kraków
tel. 21-30-42

"ARBITER" s.c.

Biuro Wycen i Obsługi Nieruchomości
Kraków, ul. Chopina 11, tel. 33-93-46, 48-99-18

PRENUMERATA

Proponujemy Państwu prenumeratę gdyż tylko ona gwarantuje ciągły i regularny dostęp do wszelkich informacji dotyczących rynku nieruchomości.

Roczna prenumerata wynosi 52 zł (520.000 zł) i obejmuje 26 numerów
Półroczna prenumerata wynosi 26 zł (260.000 zł) i obejmuje 13 numerów
Cena pojedynczego egzemplarza z wysyłką wynosi 2 zł (20.000 zł)

Rozpoczęcie prenumeraty może nastąpić w dowolnym okresie

Wpłaty prosimy dokonywać na konto wydawcy:

G i L Spółka z o.o.

30-115 Kraków, ul. Świętokrzyska 12

PROSPER BANK S.A.

O/Kraków, Filia nr 1

603054-600431-2511-1

OGŁOSZENIA DROBNE ● OGŁOSZENIA DROBNE

ZAMIANA

2 pokoje z ciemną kuchnią, superkomfort, 37 m², Azory, kwaterunek PGM zamienię na garsonierę własn. Tel. 36-09-51.

Przemysł - własnościowe, spółdzielcze, 48 m², komfort, telefon zamienię na podobne w Krakowie. Wiadomość tel. (017) 523-230.

Zamienię 3 pokoje, kwaterunek, 60 m², loggia, parter, na Azorach, na 2 pokoje, garsonierę lub inne. Tel. 36-83-04 (wieczorem).

Zamienię mieszkanie własnościowe, 3 pokoje, komfortowe, w Centrum Dąbrowy Górniczej, z telefonem, na mniejsze w Krakowie. Tel. (03) 162-26-93, (012) 33-13-32.

Zamienię mieszkanie (superkomfort), 2 pokoje + ciemna kuchnia (parkiet, flizy), os. Na Kozłowie, na 1 pokój + jasna kuchnia i balkon (loggia). Tel. 55-38-66 w. 457.

2 pokoje, 39 m², I piętro, loggia, telefon, lokatorskie spółdzielcze zamienię na 3 - 4 pokoje do II piętra (może być do remontu). Tel. 13-86-82.

Zamienię 2 mieszkania własnościowe, 37 m², na Azorach i 130 m² ok. Salwatora na dom w Krakowie lub okolicy. Tel. 67-25-32.

Zamienię nieduży dom, ok. 170 m² + garaż (do zamieszkania od zaraz), mała oczyszczalnia ścieków, działka 14 a, okolice Krakowa (15 km od Ronda Matecznego) na mieszkanie ok. 70 m², Nowa Huta wykluczona lub sprzedam (cena ok. 160.000 zł). Tel. (090) 33-18-95 (22.00 - 23.00).

Mieszkanie własnościowe, spółdzielcze, superkomfort, 3 pokoje, 58 m², V piętro, winda, duży balkon, boazeria, telefon, Nowa Huta (teren zielony) zamienię na dom (może być do częściowego remontu) do 30 km od Krakowa. Tel. 47-55-50.

Zamienię 2 pokoje z kuchnią (70 m²) w Podgórzu na 1 pokój z kuchnią. Tel. 23-59-70.

3 pokoje własnościowe, telefon, loggia, 2 piętro, z jasną kuchnią w Prokocimiu zamienię na mały domek poza Krakowem. Tel. 55-98-59.

Zamienię mieszkanie kwaternkowe, 42 m², 1 pokój + kuchnia, ul. Augustiańska na większe. Tel. 25-58-04.

Rzeszów, 3 pokoje, 64 m², własnościowe, I p., telefon, zamienię na podobne lub mniejsze w Krakowie. Tel. (012) 44-43-44.

Garsonierę własnościową, Nowa Huta, 24,5 m², telefon, zamienię na większe mieszkanie ok. 40 m². Tel. 47-97-05.

Zamienię dwa własnościowe M-3 (Czarnowiejska, Filarecka) na własnościowe 3 pokoje, do 70 m² w rejonie Salwatora. Tel. 34-03-97 (wieczorem).

Zamienię mieszkanie kwaternkowe, 37 m² (pokój z kuchnią) na os. II Pułku Lotniczego na większe (2 - 3 pokoje ok. 60 m²). Warunki do uzgodnienia. Tel. 49-90-53.

Zamienię dom ok. 100 m², Podgórze, woda, gaz, telefon, ogrzewanie elektryczne z lokalem 120 m² do remontu za równorzędne bez lokalu (wymagany ogród) - okolice Tyńca. Tel. 56-42-02.

Dom na ul. Pękowickiej, stan surowy, narożny, pow. 310 m², działka 6 a, zamienię na mieszkanie 4 pokojowe lub mały domek. Tel. 12-74-22.

Miechów, 3 pokoje, 60 m², kwaternkowe, blok, III piętro, telefon, balkon, zdrowa okolica, zamienię na jakiegokolwiek w Krakowie. Tel. (012) 36-71-40.

Kraków! Działkę pracowniczą "Zakole Wisły" zamienię na inną w północnej części Krakowa. Kontakt: 34-500 Zakopane, skr. poczt. 149.

Zamienię mieszkanie kwaternkowe, 2 pokoje z kuchnią, c.o., II p., w Dąbrowie Górniczej na podobne lub mniejsze w Krakowie. Tel. (012) 12-61-41.

Mieszkanie M4, I p., w Dąbrowie Górniczej zamienię na mieszkanie w Krakowie, Bochni lub Brzesku. Tel. grzech. (03) 164-27-31 (10.00 - 18.00), (012) 37-52-90 po 20.00.

Zamienię garsonierę własn., 24 m², III p., os. Na Kozłowie na większe spółdzielcze lub kwaternkowe w nowym budownictwie. Kontakt: ul. Spółdzielców 12/69 w godz. 12.00 - 20.00.

Mieszkanie spółdzielcze 52 m², 2 pokoje, II piętro, telefon, Kurdwanów, zamienię na 3 pokoje w dzielnicy Krowodrza. Tel. 55-38-66 w. 292.

Zamienię mieszkanie spółdzielcze, 2 pok. z ciemną kuchnią, parkiet, flizy, os. Kozłówek, na 1 pok. z jasną kuchnią i balkonem (loggia). Tel. 55-38-66 w. 457.



CEGIELNIA BONARKA

Informacja - Sprzedaż
tel. 66-36-98, 66-46-16, tel./fax 66-93-90
KRAKÓW - ŁAGIEWNIKI, ul. Fredry 4

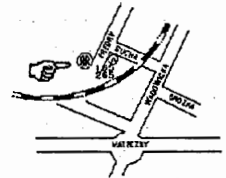
OFERUJEMY następujące wyroby:

- cegła pełna,
- cegła kratówka K1, K2, K3,
- cegła dziurawka,
- pustak ceramiczny "U"
- cegła szamotowa, klinkierowa, silikatowa, bloczki silikatowe, zaprawa szamotowa, dachówka, papa, przewody kominowe, rury kominowe ceramiczne, sączki drenarskie, rury betonowe, kręgi betonowe, cement, wapno, styropian, wełna mineralna, pustaki ceramiczno-żuźlowe oraz inne materiały w składzie budowlanym

SPRZEDAŻ RATALNA

OFERUJEMY:
transport,
załadunek,
rozładunek

czynne:
pon. - pt. 6 - 15
sobota 6 - 14



Dealer
firmy
"ALPO"

HURT:

DETAL:

- **Błaty kuchenne**
- **Błaty robocze**
- **Parapety okienne**
- **Płyty meblowe**
- **Płyty pilśniowe**
- **Listwy wykończeniowe**
- **Lakiery, impregnaty do drewna**
- **Galanteria meblowa**

CENY PRODUCENTA !

SKLEPY:

ul. K. Wielkiego 53

ul. Grzegorzewska 32

Ostrzenie tarcz wiodowych na automacie

NOWE CZASY - STARE CENY

pre**FABRYKA**cja **DOMÓW**

Fundacja Nowe Życie
Kraków, ul. Balicka 320
tel. 37-36-23

DOMY SKANDYNAWSKIE

produkowane w technologii szkieletu drewnianego
metodą prefabrykacji elementów konstrukcji

- budowa domów "pod klucz"
- sprzedaż sprefabrykowanych kompletów konstrukcyjnych

FLIZY

- kabiny natryskowe
- wanny, brodziki
- listwy wykończeniowe
- hydroizolacje

KAMIR S.C.

Kraków, ul. Wielicka 61
tel./fax (012) 56-46-00
tel. (012) 56-27-33

OGŁOSZENIA DROBNE ● OGŁOSZENIA DROBNE ● OGŁOSZENIA DROBNE**ZAMIANA**

Zamienię bez dopłaty mieszkania własnościowe, 37 m², 2 pokoje, os. Kalinowe na podobne, niewłasnościowe w Krowdrzy. Tel. 33-53-08 po 18.00

os. II Pułku Lotniczego, 3 pokoje, 63 m², I p., telefon, parkiety, zabane (wartość ok. 65 tys. zł) zamienię na 2 mieszkania lub mały domek (do 15 km od Krakowa). Tel. 47-44-60.

Nowa Huta, os. Kazimierzowskie, 2 pokoje, po remoncie sprzedam. Cena 32.000 zł lub zamienię na większe w granicach 50 m². Tel. 47-83-78 po 16.00.

Piękne 2 pokojowe, 53 m², ul. Centralna (Nowa Huta) zamienię na 3 pokojowe o podobnym metrażu, najchętniej okolice Dąbia. Tel. 12-51-92 od 16.00.

Zamienię mieszkanie kwaterekowe, 2 pokojowe na 3 pokojowe. Tel. 36-11-03.

Zamienię mieszkanie 2 pokojowe, Nowa Huta, 37 m², własnościowe, na podobne lub mniejsze, również Nowa Huta lub sprzedam. Tel. 48-52-21 (18.00 - 20.00).

Zamienię 2 mieszkania, 53 m² i 40 m² na dom w Krakowie. Tel. 25-52-73.

Połowę kamienicy w centrum z wolnym mieszkaniem, lokalem sklepowym, garażem i parcelą zamienię na dom do 30 km od Krakowa. Tel. 34-20-83 po 20.00.

1 pokój z kuchnią, spółdzielcze własnościowe, Krowdza, telefon, parter, zamienię na równorzędne do II piętra, rejon os. Ugołek lub Al. Pokoju. Tel. 48-99-92.

Mieszkanie własnościowe, hipoteczne, 38 m², 2 pokoje z jasną kuchnią, zamienię na większe

niewłasnościowe ok. 55 m². Tel. 43-59-34 po 18.00.

Mieszkanie własnościowe, 40 m², 2 pokoje, kuchnia, telefon, os. odwawelskie zamienię na większe 3, 4 pokoje lokatorskie. Nowa Huta wykluczona. Tel. 56-26-39.

2 pokoje, lokatorskie, spółdzielcze, Podgórze, filzy, parkiety, po remoncie, 46 m², zamienię na większe. Nowa Huta wykluczona. Tel. 21-53-36 od 10.00 do 18.00.

Garsoniera 20 m², Krowdza, kuchnia w przedpokoju, łazienka, filzy, parkiet, komunalne zamienię na większe. Tel. 21-53-36 od 10.00 do 18.00.

Mieszkanie 35 m², kwaterekowe, telefon, dz. Śródmieście zamienię na większe za dopłatą. Tel. 56-39-89.

Zamienię 2 mieszkania własnościowe, 2 pokojowe, superkomfortowe z telefonem na Azorach i przy ul. Królewskiej na mieszkanie ok. 80 m² w tym samym rejonie. Tel. 36-39-88

Kraków - Prądnik Biały, własnościowe, 50 m², boazerie, filzy, telefon, zamienię na domek. Tel. 36-58-94.

Zamienię garsonierę superkomfortową, własnościową, spółdzielczą, 23 m², III p., os. Ugołek, na mieszkanie większe, lokatorskie. Tel. 11-33-74 (wieczorem).

Zamienię garsonierę własnościową, 20 m², parter, na większe niewłasnościowe. Tel. 23-75-92.

Mieszkanie własnościowe, 3 pokoje, 54 m², os. Piaski Nowe, zamienię na mieszkanie większe lub dom, najchętniej w najbliższej okolicy. Tel. 55-21-85.

Domek rekreacyjny, stan surowy otwarty, 120 m², na działce 5 a, 30 km od Krakowa zamienię na mieszkanie 1 pokojowe, własnościowe lub 3 pokojowe, lokatorskie w Krakowie. Tel. 12-72-94.

Zamienię mieszkanie własnościowe, 2 pokojowe, dzielnica Olsza, na 3 pokojowe, własnościowe z dopłatą lub niewłasnościowe. Tel. 13-94-64 po 16.00.

Mieszkanie kwaterekowe, 70 m², os. Ruczaj Zaborze, III piętro, telefon zamienię na 2 oddzielne (2 pokoje + garsoniera). Tel. 11-41-04 (wieczorem).

Zamienię mieszkanie 30 m², spółdzielcze lokatorskie na os. Widok (1 pokój + kuchnia) na większe, za wyjątkiem Nowej Huty. Tel. 37-11-73.

Zamienię dom, stan surowy otwarty, w zabudowie szeregowej przy ul. Łokietka, pow. 270 m² + garaż 27 m², działka 4 a, na dużą parcelę lub inne propozycje. Tel. 12-40-33 w. 365 (19.00 - 21.00).

Zamienię mieszkanie spółdzielcze, lokatorskie, 2 pokojowe, 38 m² w Wiśle na podobne w Krakowie. J. Krzyżański. 43-460 Wisła, os. XXV Lecia 4/23, tel. (033) 55-29-50.

KIELCE! Mieszkanie własnościowe, pokój z jasną kuchnią zamienię na podobne w Krakowie (północ). Tel. (012) 48-54-90 w 17.00 - 15.00).

Zamienię mieszkanie 3 pokojowe, I piętro, superkomfort, z telefonem, w Centrum Szczecina na podobne w Krakowie. Tel. 37-85-98 lub 37-87-19.

Warszawa! Mieszkanie własnościowe, 35 m², zamienię na podobne lub większe w Krakowie. Tel. Kraków 23-13-51.

SPRZEDAŻ

Garsonierę własnościową sprzedam lub zamienię na większe, własnościowe. Tel. 36-09-51.

Kiosk murowany, (obecnie ma-

sarnia), ul. Pigoń, 55 m², duża piwnica, woda, prąd, sprzedam lub wdzierżawię. Tel. 47-60-28 (po 16.00).

Sprzedam działkę 14 a w Pychowicach, rolno - budowlaną, brak uzbrojenia, cena całości 10.000 zł. Wiadomość: tel. 24-52-34 (10.00 - 18.00) p. Woźny lub ul. Konfederacka 27/4 (cały dzień).

Trzcina k/Bochni sprzedam działkę budowlaną od 8 do 13 a, cena 6 mln zł/a. Tel. 47-88-24.

10 km od Nowej Huty - sprzedam dom parterowy, 4 pokoje, gaz, woda, c.o. miejskie + budynek handlowy, działka 8 a, cena 75.000 zł lub zamienię na mieszkanie. Tel. 25-70-27, 47-74-75.

Ekskluzywny obiekt handlowy z dużym parkingiem, pow. 450 m², zaplecze mieszkalno - biurowe, ul. Opolska - sprzedam, cena równ. 210 tys. USD. Tel. 36-05-30.

Sprzedam działkę bud., 5 a - ul. Opolska i budowlano - przemysłową, 35 a - ul. Katowicka. Tel. 11-36-49.

Dom, os. Widok, 160 m², działka 4 a, cena 100 tys. USD - sprzedam. Tel. 23-85-85.

Sprzedam dom wolnostojący, os. Jugowice, stan surowy zamknięty, pow. całkowita 350 m², działka 5 a. Tel. (012) 67-20-55 (wieczorem).

Działkę rolno - budowlaną, 64 a, Przebieczany - sprzedam, cena 120 mln zł. Tel. 23-85-85.

Dom bliźniak, os. Jugowice, pow. całk. 250 m², działka 6 a - sprzedam. Tel. (012) 67-20-55 (wieczorem).

Garsonierę z telefonem, 18 m² z przeznac. na biuro + udziały w kamienicy - sprzedam, cena ok. 35 tys. zł. Tel. 22-71-49, 22-21-57 w. 22 w godz. 9.00 - 15.00.

Sprzedam 16 a lub 45 a, II klasa, 15 km od Krakowa, cena do

OGŁOSZENIA DROBNE ● OGŁOSZENIA DROBNE

uzgodnienia. Kontakt: tel. 36-72-22 godz. 8 - 15 pani Dukala.

Michałowice! (k/dworku) budynek mieszkalny, podpiwniczony + budynek gospodarczy skladowy, siła, gaz, woda na działce. Działka 22 - 25 a, cena 40 tys. zł. Tel. 21-07-21 w. 85.

Czernichów - dom o pow. 90 m², komfortowy, działka 53 a, sprzedam lub zamienię na garsonierę z dopłatą. Tel. 17-37-33 (pon. - pt. 8 - 16).

Sprzedam szeregówkę, pow. całk. ok. 300 m² (na ul. Srebrnych Orłów) stan surowy zamknięty, cena 150.000 zł. Adres do korespondencji: 30-826 Kraków, ul. Bieżanowska 86/62.

Sprzedam lub zamienię na domek letniskowy mieszkanie 2 pokojowe, 37 m², na Azorach. Tel. 67-25-32.

Sprzedam nieduży dom, ok. 170 m² + garaż (do zamieszkania od zaraz), mała oczyszczalnia ścieków, działka 14 a, okolice Krakowa (15 km od Ronda Matecznego), cena ok. 160.000 zł lub zamienię na mieszkanie ok. 70 m². Nowa Huta wykluczona. Tel. (090) 33-18-95 (22 - 23).

Działka pod budownictwo wielorodzinne, 40 a, ul. Żabiniec. Tel. 11-36-49, 33-38-77.

Sprzedam 36 a, I klasa, Morawica (15 km od Krakowa), cena do uzgodnienia. Kontakt: tel. 36-72-22 (8 - 15) pani Dukala.

Sprzedam działkę budowlaną - Brzoskwinia (15 km od Krakowa), 45 a, cena 5 mln zł/a. Kontakt: tel. 36-72-22 (8 - 15) pani Dukala.

Odsprzedam prawa do adaptacji strychu w Podgórzu. Tel. 11-41-04.

Sprzedam las 15 km od Krakowa, 30 a, cena do uzgodnienia. Kontakt: tel. 36-72-22 godz. 8 - 15 pamni Dukala.

Sprzedam udział, 200 m², w kamienicy, w Centrum Krakowa. Tel. (012) 48-00-44.

Do sprzedania posiadłość w Kazimierzy Wielkiej: szklarnia o pow. 2000 m² w pełni zautomatyzowana, duży dom do wykończenia, drewno na boazerię, marmur do wykładzin, działka 80 a, cena 200.000 USD. Tel. (03) 110-36-13.

Okazja! Działka rekreacyjna w Parku Narodowym z domkiem letniskowym, ok. 1 ha, cena 250 mln zł. Tel. 34-43-99 (wieczorem)

Okazja! Działka 74 a, budowlana, uzbrojona z rozpoczętą budową bliźniaka w Wieliczce,

cena 42.000 USD. Tel. 34-43-99 (wieczorem)

Mieszkanie 1 pokojowe, 37 m², hipoteczne, ul. F. Nullo, superkomfort, telefon, domofon, TV kablowa, balkon, parkiety - sprzedam. Tel. 22-87-03.

Ścisłe Centrum! Sprzedam mieszkanie 2 pokojowe 50 m², ładnie wykończone, blok z cegły, duża loggia, zamknięte miejsce garażowania, cena 1500 zł/m². Tel. 21-65-65.

Osiedle Prokocim, sprzedam mieszkanie 2 pokojowe, 46 m², duża loggia, winda, 3 piętro, cena 43.000 zł. Tel. grzech. 21-65-65.

Warszawa! 2 pokojowe, własnościowe spółdzielcze, pełny komfort, 37 m², zamienię na podobne w Krakowie. Tel. Warszawa (022) 40-10-54.

Uherce k/Soliny (Bieszczady) - dom 240 m², komfortowo wykończony, dz. 12 a - sprzedam, cena 120.000 zł. Tel. 43-06-41.

Sprzedam działkę budowlaną 12 a, uzbrojoną w Michałowicach I, cena 10,5 mln zł/a. Tel. 21-07-21 w. 80.

Ul. Witkowska, budynek warsztatowo - mieszkalny, pow. 250 m², strych 147 m², działka 8 a, uzbrojenie - sprzedam, cena 132.000 zł. Tel. 33-40-04 wieczorem.

Sprzedam działkę budowlaną, uzbrojoną na Woli Justowskiej przy ul. Podtączę, pow. 36 a, cena 50 mln zł/a. Tel. 12-72-89.

Sprzedam działkę 27 a, zagospodarowaną, uzbrojoną, ogrodowo - budowlaną, pięknie położoną, zachodnia dzielnica Krakowa. Tel. 366-479.

Sprzedam działkę budowlaną, pow. 0,25 ha, okolice Zakliczyna n/Dunajcem, położenie na wzniesieniu, obok lasy, cena 165 zł/a. Tel. (012) 67-07-45 po 17.00.

1/2 bliźniaka, pow. użytkowa 180 m², superkomfort - sprzedam. W rozliczeniu może być mieszkanie. Kontakt: ul. Źródlana 3 (Płaszów).

Sprzedam mieszkanie własnościowe 2 pokoje + kuchnia, pow. ok. 49 m², superkomfortowe w Nowej Hucie, cena ok. 50 tys. zł. Tel. 43-59-29.

Sprzedam działkę budowlaną, 27 a, uzbrojoną, zagospodarowaną, dzielnica zachodnia. Tel. 36-64-79.

Sprzedam 6 a parcelę uzbrojoną w Iwoniczu Zdroju, atrakcyjnie położoną, obok wyciągu narciarskiego, cena 250 mln (sta-

SPRZEDAŻ

- PŁYT GIPSOWO-KARTONOWYCH
- SUFITÓW PODWIESZANYCH (mineralnych, panelowych)
- AKCESORIÓW
- OŚWIELEŃ DO STROPÓW PODWIESZANYCH



MONTAŻ

- SUFITÓW PODWIESZANYCH (panelowych, mineralnych gipsowych)
- ŚCIAN DZIAŁOWYCH

ADAPTACJE POMIESZCZEŃ

- STRYCHÓW, PODDASZY, HAL MAGAZYNOWYCH

A TAKŻE USŁUGI MALARSKIE

oferuje:



EKOSYSTEM s.c.

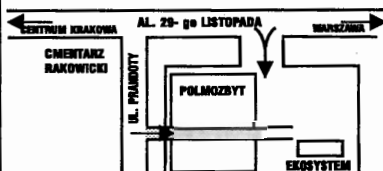
Kraków

ul. Prandoty 6/8

tel. 11-96-59

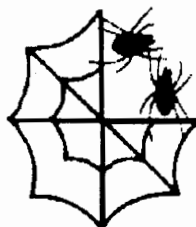
11-96-74 } wew. 319

tel./fax 78-49-27



już nie trzeba szukać, czasu tracić
jakość, niezawodność

EKOSYSTEM DA CI



ZAKŁAD PRODUKCYJNY

"PAJĘCZYNA"

J. Firek & L. Kwaśniak

32-087 Kraków Zielonki 518, tel./fax (012) 34-12-32

OFERUJEMY:

★ SIATKĘ RABITZA

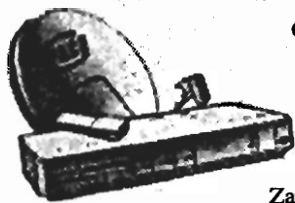
★ DRUT WIĄZAŁKOWY

★ SIATKI OGRODZENIOWE
OCYNKOWANE★ SIATKI OGRODZENIOWE -
KOLOROWE POWLEKANE
TWORZYWEM

★ GWOŹDZIE BUDOWLANE

U PRODUCENTA NAJTANIEJ!

WARUNKI PŁATNOŚCI DO UZGODNIENIA

KUP U NAS ZESTAW SATELITARNY

CHĘTNIE POMOŻEMY W DOBORZE
ODPOWIEDNIEGO SPRZĘTU

prexim

KRAKÓW, Al. Słowackiego 4/1
tel./fax (012) 34-55-00
Zapraszamy Pn. - Pt. od 8.30 do 16.30

CEDRUS Sp. z o.o.

oferuje w ciągłej sprzedaży:

boazerię panelową i z PCV, płyty meblowe, blaty kuchenne,
podłogi panelowe, parapety oraz okucia meblowe

Zabierzów, ul. Krakowska 176, tel. 85-16-60

MUL-T-LOCK

**zabezpieczenia mieszkań, drzwi antywłamaniowe,
zamki, kłódki, systemy na jeden klucz "MASTERS",
alarmy**

sprzedaż - montaż
Kraków, ul. Kamienna 19, tel. 23-45-23

SPRZEDAŻ

nych) zł. Kontakt: Sanok, tel. 302-23 Kazimiera Stefańska, ul. Traugutta 21/61, 38-500 Sanok.

Dom na ul. Pękowskiej, pow. 310 m², stan surowy, narożny sprzedam, dz. 6 a. Tel. 12-74-22.

Trzciana k/Bochni - sprzedam działki budowlane (nad rzeką). Tel. 47-88-24.

Sprzedam działkę budowlaną w atrakcyjnej miejscowości między Suchą Beskidzką i Żywcem (15 km od Korbielowa). Działka 6 a, prąd, dogodny dojazd, piękny widok, cena do uzgodnienia. Tel. 22-44-69 w. 57-18 (wieczorem).

Jugowice - dom 200 m², superkomfort, telefon, działka 10 a, cena równ. 65 tys. USD. Tel. 67-45-67.

Sprzedam 1/3 kamienicy w rejonie ul. Karmelickiej, 2 lokale użytkowe frontowe od ulicy Michałowskiego i 2 mieszkania - wolne po kupnie, dz. ok. 8 a. Tel. (071) 63-17-13 (wieczorem).

Sprzedam działkę przy drodze Kraków - Michałowice, pow. 48 a, budowlano - usługowa, energia elekt., gaz, wodociąg, 4 km od Krakowa, cena 17 mln zł/a. Kontakt: Janina Fijałkowska, Kraków, al. Kijowska 48/40.

Dom na Klinach, pow. 200 m², podpiwniczony, do częściowego wykończenia, cena 75.000 USD. W rozliczeniu może być mie-

szkanie ok. 90 m². Tel. 58-73-39.

Dom, stan surowy w Dobzycach sprzedam lub zamienię na dom w Krakowie, Bochni lub Brzesku. Tel. grzech. (03) 164-27-31 (18.00 - 20.00), (012) 37-52-90 po 20.00.

Sprzedam działkę 6 a - 27 a, rekreacyjna i budowlana w okolicach Kryspinowa. Ceny od 4 - 6 mln zł/a. Tel. 57-19-57 po 20.00.

Sprzedam własnościowe 4 pokojowe, 83 m², II p., winda, os. II ulku Lotniczego - ok. 10 mln zł/m². Tel. 47-87-22 po godz. 15.00.

Sprzedam pięknie położony dom letni (cegła, kanalizacja, elektryczność) na działce 22 a (gaz, studnia), 40 km od Krakowa (za Gdowem). Tel. (012) 22-60-09, 23-30-20.

Melaminę budowlaną (barak), ocieplona, okratowana, okazynie sprzedam. Tel. 56-31-81.

Błaszak nadający się na punkt sprzedaży lub garaż sprzedam. Tel. 56-31-81.

Grojec - do sprzedania działki budowlane, 14 i 17 a z możliwością odziału, uzbrojenie 50%, atrakcyjna okolica wodoodporna i ekologiczna, dobry dojazd. Tel. 83-11-34 (wieczorem)

Pękowice gm. Zielonki - sprzedam dom o pow. użytkowej 275 m², pow. całkowita 330 m², 7 letni, superkomfort, 7 pokoi, siła, garaż, taras, działka 20 a, 2 kominiki, dojazd autobusem miejskim, cena 80.000 USD (w rozliczeniu możliwe mieszkanie). Tel. grzech. 22-10-43.

OGŁOSZENIA DROBNE ● OGŁOSZENIA DROBNE

Willę superkomfort, pow. mieszkalna 140 m², 2 garaże, mała szklarnia, bud. gospod., ogrodzone - sprzedam. Cena 1,8 mld zł. Możliwa zamiana lub wynajem. Tel. 44-26-85.

Sprzedam działkę budowlaną, 7 a, w bochni, cena 80 mln zł (do uzgodnienia). Kontakt: Bochnia, ul. św. Leonarda 65/62 po 15.00.

Toporzysko k/Jordanów! dom rekreacyjny, stan surowy zamknięty, podpiwniczony, działka 13 a, dojazd, doprowadzona woda - sprzedam, cena 18 tys. zł. Tel. (012) 37-33-76.

Sprzedam działkę budowlaną, uzbrojoną, 30 a, ik. Mogilan, cena 8 mln zł/a. Tel. 47-54-02.

Krowodrza - mieszkanie superkomfortowe, 3 pokojowe, 54 m², piękne, południowe, z balkonem, telefonem, III piętro, winda, filzy, cena 12 mln zł/m² (do uzgodnienia). Tel. 33-52-03.

Sprzedam mieszkanie M5, nowe, parter, superkomfort, pow. 75 m² + loggia 10 m², parkiety, filzy, pawlacze, cena 720 mln zł. Kontakt: ul. Wystouchów 4/35 po 19.00.

Działka 33 a, Głogoców, aktualne zezwolenie budowlane, w planie pełne uzbrojenie, łącznie z tel., cena 22.000 zł. Kontakt: tel. (0-90) 20-12-41 lub w Krakowskich Biurach Nieruchomości.

ul. Białostocka (Jugowice-Swozowice), 1/2 domu dwurodzinnego, stan surowy zamknięty, dz. 2,5 a, cena ok. 30 tys. USD. Tel. 43-78-76 wieczorem.

Sprzedam dom letniskowy w Porębie k/Myślenic, pow. użytkowa 150 m², działka 9 a, cena 300 mln zł (do negocjacji). Tel. 23-85-34 (18 - 22).

KUPNO

Kupię mieszkanie 45 - 50 m², I, I p., z telefonem, najchętniej os. Podwawelskie lub okolice. Tel. 67-17-37.

Kupię mieszkanie, najchętniej w domu z ogrodem lub w pobliżu parku o pow. 50 - 100 m². Tel. 23-50-17.

Kupię mieszkanie do 36 m² do generalnego remontu. Tel. 13-86-82.

Kupię zdecydowanie mieszkanie ok. 30 m². Tel. 47-91-06.

Kupię mieszkanie 2 pokojowe ok. 50 m² - Krowodrza - Śródmieście. Tel. 36-79-52.

Kupię nieduży domek w obrębie

Krakowa do 85.000 zł. Tel. 48-55-66.

Kupię mieszkanie 2 pokojowe, do II piętra, Kurdwanów, Koźłówek lub okolice. Tel. 25-54-58.

Kupię garsonierę do 100 mln zł. Tel. 47-03-68.

Kupię mieszkanie 2 pokojowe, Nowa Huta - Mistrzejowice. Tel. 48-32-90.

Kupię mieszkanie 2 pokojowe, ok. 40 m². Tel. 47-97-05.

Kupię mieszkanie 2 pokojowe 35 - 45 m² w Krakowie. Tel. 23-41-85 (14.00 - 17.00).

Kupię 3 pokoje do 70 m² w rejonie Salwatora. W rozliczeniu możliwe własnościowe M-3 (Czarnowiejska, Filarecka). Tel. 34-03-97 (wieczorem).

Kupię nieduży domek do remontu w okolicach Krakowa (do 50 km). Tel. 49-90-53.

Kupię dom lub dużą działkę budowlaną w Myślenicach. Tel. (012) 779-11-41.

Kupię domek letniskowy nad Jeziorem Żywieckim, cena do 400 mln zł. Tel. (012) 48-19-04.

Kupię działkę pod usługi przy głównej ulicy w dzielnicy Krowodrza, pow. 10-12 a. Tel. 37-81-48.

Kupię działkę budowlaną, uzbrojoną lub stan surowy: Pychowice, Kostrze, Przegorzały, Bielany, Chęlm. Tel. 78-52-83.

Kupię mieszkanie 30 - 40 m² (os. Widok lub okolice), standardowe lub do małego remontu, parter wykluczony, termin opróżnienia obojętny. Tel. 37-95-19.

Kupię mały domek w Krakowie lub okolicy Krakowa. Może być do remontu. Tel. 33-19-39.

Kupię lokal handlowy do 100 m². Tel. 21-21-06 (10 - 18).

Kupię działkę budowlaną, widołkową, pomiędzy Gdowem i Wieliczką. Tel. 37-83-25.

Kupię małe mieszkanie lub strych do adaptacji. Tel. 22-69-20.

Zdecydowanie kupię rozpoczętą budowę do 250 m² lub działkę z pozwoleniem w Krowodrzy. Tel. grzech. 34-32-59 (wieczorem).

Kupię małą działkę budowlaną (do 10 mln zł/a) w pn. okolicach Krakowa. Tel. 58-19-89 po 17.00.

Mieszkanie do 50 m² kupię, może być z telefonem. Tel. 33-12-30.

Kupię niedrogi domek lub zamienię na mieszkanie własnościowe, 60 m², w Dębnikach. Tel. 66-17-71.

OGŁOSZENIA DROBNE ● OGŁOSZENIA DROBNE ● OGŁOSZENIA DROBNE

Kupię działkę min. 25 a, pod halę usługowo - produkcyjną. Tel. 37-59-41.

Kupię domek z wygodami, ok. 120 m², okolice Krakowa lub zamienię na 3 pokoje + garaż i kawalerskie Gdańsk - Oliwa. Tel. (058) 53-00-26.

Kupię małą działkę, mieszkanie lub strych do adaptacji. Tel. 22-60-34.

Kupię parcelę budowlaną, uzbrojoną, najchętniej w okolicy os. Piaski Nowe. Tel. 55-21-85.

Kupię mieszkanie 3 pokojowe z jasną kuchnią, ok. 50 m². Tel. 13-94-64 po 16.00.

Kupię mieszkanie, ok. 40 m², najchętniej do remontu. Tel. 44-93-26.

Kupię działkę budowlaną lub stan surowy w zachodniej części Krakowa: Przegorzały, Chelm, Bronowice. Kontakt: Artur Koc, Nyringen 9, 8240 Risskov, Dania.

Kupię mieszkanie, do 45 m², w okolicy Prądnika Czerwonego. Tel. 33-34-37 (od 9.00 do 15.00 (oprócz sobót i niedziel)).

Kupię mieszkanie lub pomieszczenie mieszkalne, najchętniej do remontu, o pow. 20 - 35 m². Tel. 13-73-49.

Kupię działkę o powierzchni 0,5 - 1,0 ha przeznaczoną na cele produkcyjne. Produkcja całkowicie czysta ekologicznie. Wymagany łatwy dojazd w niewielkim oddaleniu od tras wylotowych z Krakowa. Oferty listowne na adres redakcji "Krakowskiego Rynku Nieruchomości".

Kupię mieszkanie 40 - 50 m² w Krakowie. Tel. Katowice (03) 156-17-21.

WYNAJEM

Wynajmę pokój przy rodzinie osobie pracującej (uczącej się). Tel. 11-41-04.

Do wynajęcia lokal typu biuro - gabinet, I piętro, 30 m², ul. Długa, cena ok. 600 zł/mies. (do negocjacji). Tel. 13-25-98.

Do wynajęcia superkomfortowe mieszkanie, 112 m² w Śródmieściu, strefa "C", 3 pokoje z dużą kuchnią, wysoki parter, telefon. Cena 400 USD/mies. + opłaty.

Cegielnia "Bonarka"
Kraków, ul. Fredry 4,
tel. 66-36-98, tel./fax 66-93-90
posiada do wynajęcia:
pomieszczenia biurowe,
produkcyjne, place, cena
do negocjacji (łanio).

Płatne za pół roku z góry. Tel. grzecz. 21-22-14 lub 34-43-99 (wieczorem do 21).

Poszukuję samodzielnego mieszkania (2, 4 pokoje) w rejonie AWF-u. Do wynajęcia od października '95. Tel. 47-27-63.

Do wynajęcia lokal biurowy, ul. Długa, I piętro, pow. 30 m². Tel. 13-25-98.

Garsonierę lub mieszkanie 2 pokojowe w pobliżu Centrum wynajmę. Tel. 58-21-57.

Poszukuję do wynajęcia 2 pokojowego mieszkania z telefonem, wyposażeniem w rejonie Podgórze. Tel. 56-32-92.

Wynajmę lokal 50 m² + 70 m² do remontu, blisko ul. Kalwaryjskiej, na hurtownię lub ciche rzemiosło. Tel. 56-42-02.

Obiekt wolnostojący w Bieżanowie, pow. 200 m², z dużą działką, ogrodzoną wynajmę na hurtownię lub inne cele. Tel. 56-07-69.

Do wynajęcia lokal na cichą działalność, pracownię, poligrafię, 14 m² i 85 m². Tel. 67-43-97 po 17.00.

Poszukuję dużego (najlepiej 2 rodzinnego) domu do wynajęcia z telefonem, garażem, meble niekonieczne. Chętnie Wola Justowska. Na 1 1/2 - 2 lata. Tel. (012) 22-69-20.

Willę superkomfort, pow. mieszkalna, 140 m², 2 garaże, mała szklarnia, bud. gospod., ogrodzone - wynajmę lub zamienię. Tel. 44-26-85.

Wynajmę mieszkanie 2 pokojowe, 40 m², w Prokocimiu, z telefonem, częściowo umeblowane, cena 300 zł/miesięcznie + opłaty. Tel. 11-29-44.

Starszy, samotny, kulturalny wynajmie - kupi - wydzierżawi małe mieszkanie (może być przy kulturalnej rodzinie). Oferty: "Kontakt" Kraków, ul. Worcela 6, skr. 1.

Wynajmę pokoje biurowe w biurcu w Dębnikach, cena 20 zł/m². Tel. (012) 22-67-56 po 20.00.

Poszukuję mieszkania 2 pokojowego z telefonem, w pobliżu parkingu strzeżonego. Kontakt: Redakcja Krakowskiego Runku Nieruchomości.

Libertów - do wynajęcia parter domu, 110 m², 4 pomieszczenia, siła, gaz, ogrzewanie, telefon - na mieszkanie, nieuciążliwą produkcję, magazyn. Tel. 138-158.

Z OSTATNIEJ CHWILI

Poszukuję lokalu na biuro, do 20 m² z tel., w Podgórzu. Wiadomość: tel. 36-34-31 (wieczorem).

Sprzedam - stan "0" domu jednorodzinnego w zabudowie szeregowej na os. Podlesie, o pow. 124 m², dz. 4 a, cena 40.000 zł. Tel. 22-98-02.

Kupię rozpoczętą budowę domu w zabudowie szeregowej lub mieszkanie, ok. 100 m² w Kra-

kowie. Tel. (012) 49-4144 (wieczorem).

Śledziejowice (gm. Wieliczka), działka budowlana 15 a, uzbrojona 35 x 44 m, cena 12 tys. zł. Tel. 43-29-25 (wieczorem).

Zamienię małą garsonierę, 16 m², spółdzielcza, w Dębnikach na 1, 2 pokoje z dopłatą. Tel. 66-28-04.

Dom pow. 80 m², działka 1,5 ha (sad) 24 km od Krakowa sprzedam lub zamienię na mieszkanie 2 pokojowe w Krakowie. Tel. 66-28-04.

Sprzedam mały domek w Rembertowie (ok. Warszawy). Tel. 11-41-04.

Kupię ładne mieszkanie, superkomfort, stare budownictwo ok. 100 m² w samym Centrum Krakowa. Tel. 21-91-47.

Zamienię mieszkanie w Krzeszowicach z kredytem, 63 m² bez dopłaty na mniejsze w Krakowie. Kontakt listowny: N. Ż. Krzeszowice, ul. Zagrody 1/10.

Zamienię 34 m² spółdzielcze, z balkonem w Centrum Rzeszowa na Kraków. Tel. (012) 56-50-84.

tylko w naszym czasopiśmie

BEZPŁATNIE

Zamieszczamy oferty:

- kupna - sprzedaży - wynajmu - zamiany

wszelkich nieruchomości od osób prywatnych
telefonicznie : lub listownie na adres redakcji

W ofercie (do 20 słów):

- lokalizacja - powierzchnia - standard - cena - kontakt

INFORMACJE W CZASOPIŚMIU I W REDAKCJI

"Krakowskiego Rynku Nieruchomości"
Wydawca : G.I.L. sp.z o.o.

adres redakcji i dz. prenumeraty :
30-015 Kraków ul. Świętokrzyska 12/219
tel.: 34-20-55 wew. 219, tel./fax : 33-82-16

OPRACOWANIA GRAFICZNE REKLAM SĄ WŁASNOŚCIĄ WYDAWCY I NIE MOGĄ BYĆ WYKORZYSTYWANE BEZ JEGO ZGODY

KRAKOWSKI RYNEK NIERUCHOMOŚCI
WYDAWCA: G.I.L. Sp. z o.o.
ADRES REDAKCJI: Kraków, ul. Świętokrzyska 12/219
TEL.: 34-20-55 wew. 219

DZIAŁ REKLAMY: TEL.: 34-20-55 w. 219, TEL./FAX: 33-82-16
DRUK: "COLONEL" Z.G. ul. Berka Joselewicza
ZA TREŚĆ ZAMIESZCZONYCH REKLAM I OGŁOSZEŃ REDAKCJA NIE ODPOWIADA
Skład: "SPECTRUM" Kraków, ul. Warmijska 7, tel. 36-87-30