

ZAKŁAD PRODUKCYJNY

**"PAJĘCZYNA"**

J. Firek &amp; L. Kwaśniak

32-087 Kraków Zielonki 518, tel./fax (012) 34-12-32

**OFERUJEMY:**

- ★ SIATKĘ RABITZA
- ★ DRUT WIĄZAŁKOWY
- ★ SIATKI OGRODZENIOWE OCYNKOWANE
- ★ SIATKI OGRODZENIOWE - KOLOROWE POWLEKANE TWORZYWEM
- ★ GWOŹDZIE BUDOWLANE

**U PRODUCENTA NAJTANIEJ !****WARUNKI PŁATNOŚCI DO UZGODNIENIA**

Dealer  
firmy  
"ALPO"

KRAKÓW

**HURT:**

- Blaty kuchenne
- Blaty robocze
- Parapety okienne

**DETAL:**

- Płyty meblowe
- Płyty pilśniowe
- Listwy wykończeniowe
- Lakier, impregnaty do drewna
- Sklejka
- Boazeria
- Galanteria meblowa

**CENY PRODUCENTA !**

UL. STOCZNIOWCÓW 1  
TEL. (012) 56-16-00  
wewn. 271  
KRAKÓW

**SKLEPY:**

ul. K. Wielkiego 53  
ul. Grzegorzeczka 32

Ostrzenie tarcz widliowych na automacie

**NOWE CZASY - STARE CENY****W numerze m.in.:**

|   |         |
|---|---------|
| Eksmisje z lokalu .....                                       | 2       |
| Regulamin przetargu na dzierżawę<br>gruntów .....             | 4       |
| Rynek nieruchomości w kwietniu 1995 .....                     | 5       |
| Oferty Biur. Nieruchomości .....                              | 6 - 15  |
| Komu rekompensata!? Komu!? .....                              | 16 - 17 |
| Ogłoszenia drobne:<br>kupno, sprzedaż, zamiana, wynajem ..... | 18 - 21 |
| informacje budowlane .....                                    | 23      |

**W następnym numerze m.in.:**

- szczegółowa oferta PZU S.A. dotycząca ubezpieczeń od ognia i innych żywiołów jednostek prowadzących działalność gospodarczą
- jeszcze o eksmisjach
- kredyt budowlany i hipoteczny w Polsko - Amerykańskim Banku Hipotecznym S.A.
- setki nowych ofert mieszkaniowych



AGENCJA

Sp. z o.o.

Tempus®

OBRÓT NIERUCHOMOŚCIAMI  
MARKETING-KONSULTING  
Kraków, ul. Pędzichów 4/2  
tel/fax 22-42-86, tel 22-31-67  
tel. 78-26-07 całodobowy

### DOMY DO SPRZEDAŻY W KRAKOWIE



**Jugowice** - stan surowy zamknięty, 350 m<sup>2</sup>, 3 kondygnacje, nowy dom, ok. 10 pokoi, 3 łazienki, deski, flizy, taras, telefon, garaż, działka 5 a, cena 115 tys. \$ (J8)

**ul. Malborska** - stan surowy zamknięty, 180 m<sup>2</sup>, 2 poziomy, 12 pomieszczeń, 2 wejścia, dach 2 spadowy kryty blachą, dz. 6 a, ogrodzone, c.o. gazowe, cena 95 tys. zł (M1)

**os. Widok** - 2 kondygnacje, 4 pokoje + salon duży, łazienka, wc, pokój gospod., garaż, piwnice, działka 3,5 a, cena 115 tys. \$ (S8)

**Biały Prądnik** - stan surowy zamknięty, 300 m<sup>2</sup>, 2 kondygnacje, projekt holenderski, 7 pokoi, garaż, tarasy, działka 7 a, cena 120.000 zł (B6)

**Jugowice** - bliźniak, stan surowy otwarty, 300 m<sup>2</sup>, 2 kondygnacje, 9 a, cena 90 tys. zł (J9)

**Kliny** - dom do wykończenia, 180 m<sup>2</sup>, rok budowy 1994, II kondygnacje, 4 pokoje, użytkowe poddasze, piwnice, garaż, działka 5,5 a, cena 65 tys. \$ (K5)

**Śródmieście** - pół domu, 73 m<sup>2</sup>, 1970 rok, parter + piętro, ogrzewanie gazowe, 3 pok. + 1 na biuro na dole, tel., garaż, ogródek 100 m<sup>2</sup>, cena 52 tys. \$ (P8)

**Podgórze** - stan surowy częściowo zamknięty, 360 m<sup>2</sup>, piętrowy, telefon, działka 3,16 a, cena 85 tys. zł (S10)

**Bieżanów** - stan surowy zamknięty, 240 m<sup>2</sup>, piętrowy, ok. 7 pokoi, balkony, garaż, dz. 6 a, jest prąd i woda, gaz trzeba doprowadzić, cena 98 tys. zł (B16)

### KAMIENICE

**Śródmieście** - 240 m<sup>2</sup> pow. wolnego mieszkania na parterze +

bardzo duży strych z możliwością adaptacji, cena 220.000 \$ (B2)

Kamienica w I obwodnicy, po kupnie wolne lokale użytkowe oraz mieszkania, możliwość adaptacji strychu 200 m<sup>2</sup>, cena 350 tys. \$ (B1)

Kamienica w ciągu handlowym, lokale sklepowe na parterze, III kondygnacje, po generalnym remoncie, własne ogrzewanie gazowe, 5 linii telefonicznych, cena 1 mln zł (D1)

**Śródmieście** - kamienica III kondygnacje + strych do zaadaptowania w idealnym stanie, cena 300 tys. zł (K6)

**Kazimierz** - reprezentacyjna kamienica, użytkowe piwnice, III kondygnacje, powierzchnia użytkowa na parterze i I piętrze, mieszkanie na II piętrze o pow. 120 m<sup>2</sup>, po kupnie wolne, 5 linii telefonicznych, cena 450 tys. USD.

### DOMY DO SPRZEDAŻY POZA KRAKOWEM

**Gaj** - stan sur. zamk., pow. 200 m<sup>2</sup>, taras z zejściem do ogrodu, garaż na 2 samoch., dz. 7 a, prąd, gaz, studnia, cena 45 tys. zł (G1)



**Zabierzów** - 270 m<sup>2</sup>, 1992 rok, działka 96 a, pod lasem, widokowa, cena 125 tys. \$ (Z1)



**Libertów** - rezydencja, 300 m<sup>2</sup>, luksusowo wykończony, bardzo ładna widokowa działka, cena 300 tys. \$ (L7)

**Witkowice** - dom luksusowo wykończony o pow. 400 m<sup>2</sup>, 1994 rok budowy, telefon, ogrzewanie

podłogowe, 2 kominki, parcela 50 a, cena 180 tys. \$ (W12)

**Janowice** - dom o pow. 220 m<sup>2</sup>, 1991 rok budowy, piętro + poddasze, 6 pokoi, 2 kuchnie, 2 łaz., dz. 26 a, góra do wykończenia, cena 100 tys. zł (J1)



**Skomielna Biała** - letniskowy, z 1990 roku, pow. 83 m<sup>2</sup>, murowany, z kominkiem, działka 4,5 a, ogrodzona, na lekkim spadku, cena 30 tys. zł (S13)

**ok. zamku w Pieskowej Skale** - pow. 100 m<sup>2</sup>, z 1907 r., drewniany, dz. 24 a, cena 25 tys. zł (S12)

**Stróża** - 100 m<sup>2</sup> + garaż, 3 pokoje, kuchnia, łazienka, ogrzewanie elektryczne, działka 8 a, cena 70 tys. zł (S14)

**Bielsko - Biała** - 240 m<sup>2</sup>, 1980 rok, 3 kondygnacje, 8 pok., flizy, kuch., garaż, c.o. węglowo-gazowe, dz. 10 a, cena 90 tys. zł (B13)

**Swoszowice** - 200 m<sup>2</sup>, 1977 rok, 3 kondygnacje, 6 pokoi, parkiety, flizy, telefon, 2 garaże, c.o. gazowe i węglowe, dz. 1500 m<sup>2</sup>, cena 200 tys. zł (M8)

**Krzyszów** - dom letniskowy do wykończenia, 2 pomieszczenia + WC, łazienka, przedpokój, balkon, strych, taras, garaż, piec węglowy, dz. 8 a, cena 35 tys. zł (N5)

**Trąbki** - 264 m<sup>2</sup>, stan surowy bez dachu, 3 kondygnacje, balkony, strychy, kuchnia, 2 garaże, 3 piwnice, sanitariaty, taras, c.o. gazowe, dz. 7 a, cena 75 tys. zł (T2)

**Wieliczka** - os. Lekarka, 200 m<sup>2</sup>, 1992 roku budowy, II poziomy, 7 pokoi, parkiety, flizy, 2 kuchnie, 2 łazienki, telefon, c.o. gazowe, 9 a, kanalizacja miejska, cena 130 tys. zł (W6)

**Wieliczka** - 79 m<sup>2</sup>, parterowy, 1 pokój z kuchnią, telefon, c.o. gazowe, dz. 7 a, cena 62 tys. zł (W31)

**Śąpsów** - restauracja + część mieszkalna, 400 m<sup>2</sup>, 2 poziomy, całe wyposażenie kuchenne,

budynek gospodarczy, telefon, flizy, dz. 74 a, cena 150 tys. zł

**Zbýtkowice** - 1/2 bliźniaka, 200 m<sup>2</sup>, 1994 r., 3 poziomy, sanitariaty, tarasy, piwnice, flizy, kuchnia, garaż, balkony, c.o. gazowe, dz. 13,5 a, cena 150 tys. zł (Z6)

**Jordanów** - domek letniskowy, 120 m<sup>2</sup>, rok budowy 1994, 3 kondygnacje, 5 pokoi, kuchnia, łazienka, taras, balkony, garaż, dz. 14 a, cena 100 tys. zł (J6)

**Koźmice Wielkie** - dom o pow. 340 m<sup>2</sup>, pomieszczenie gospodarcze, 2 kondygnacje, strych piwnice, tarasy, 9 pokoi, 2 łazienki, 2 kuchnie, 2 duże garaże, parkiety, flizy, c.o. gazowe, dz. 64 a, cena 130 tys. \$

**Raciborsko** - dom drewniany z bali, 5,5 ha sadu, piękna okolica, cena 50.000 zł (R4)

### MIESZKANIA DO SPRZEDAŻY

**Prokocim** - 60 m<sup>2</sup>, 3 pokoje, kuchnia, łazienka, osobno wc, telefon, TV kablowa, szafy wbudowane, flizy, zabud. kaloryfery, domofon, cena 60 tys. zł (K7)

**Bieżanów** - 35,5 m<sup>2</sup>, III piętro, pokój z kuchnią, wykładziny, balkon, TV kablowa, domofon, meble w kuchni, cena 35 tys. zł (B6)

**Kurdwanów** - 35,4 m<sup>2</sup>, 1 pokój z kuchnią, telefon, flizy, cena 33,5 tys. zł (W6)

**Okolice 29-go Listopada** - 63 m<sup>2</sup>, III piętro, 3 pokoje, 2 przedpokoje, osobno WC, łazienka, cena 80.000 zł (L2)

**Fałata** - 200 m<sup>2</sup>, 2 poziomy, 2 łazienki, kuchnia, 5 pokoi, kominek, wysoki standard, cena 75 tys. \$ (F1)

**Krowoderska** - 170 m<sup>2</sup>, I piętro, ogrzewanie gazowe i elektryczne, kominek, 4 pokoje, cena 58 tys. \$ (K3)

**Krzyszowice** - 47,7 m<sup>2</sup>, 3 pokoje, telefon, flizy, III piętro, cena 35.000 zł

### MIESZKANIA DO WYNAJĘCIA

**os. Widok** - wynajem, 60 m<sup>2</sup>, po remoncie, 3 pokoje, telefon,

\* firma istnieje od 1990 roku \* bogata oferta działek, parcel, domów, mieszkań, lokali użytkowych (hal, magazynów, biur) \* oferta nieruchomości do kupna i wynajmu \* kompleksowa obsługa prawna transakcji \* gwarancja rzetelności i jakości działania

**Zapraszamy od poniedziałku do piątku od 9 do 17**

częściowo umeblowane, cena 700 zł (łącznie z czynszem)

**Kurdwanów** - 36 m<sup>2</sup>, 1 pokój z kuchnią, V piętro, 2 windy, całkowicie umeblowane, cena 300 zł/mies. (płatne za pół roku z góry). K5

**ul. Fałęcka** - 1/2 domu, 120 m<sup>2</sup>, 3 pokoje, kuchnia, garaż, cena 600 USD w tym ogrzewanie.

### HALE, MAGAZYNY, LOKALE UŻYTKOWE DO SPRZEDAŻY I WYNAJĘCIA

**Nowe Bronowice** - lokal sklepowy w ciągu pawilonów, pow. 100 m<sup>2</sup>, na dwóch poziomach, zaplecze biurowe i socjalne, telefon, nowy, blisko pętli tramwajowej i autobusowej - sprzedaż 80.000 zł (B4)

**Podgórze** - centrum, lokal magazynowo - produkcyjny, pow. 300 m<sup>2</sup>, na 3 poziomach, oficyna z dobrym dojazdem, telefon, własne ogrzewanie, zaplecze biurowe i socjalne - wynajem 1500 zł/mies. (C1)

**ul. Długa** - pomieszczenie magazynowo - produkcyjne, pow. 500 m<sup>2</sup>, oficyna, rampy, wjazd na podwórko, telefon, ogrzewanie - wynajem 6 zł/m<sup>2</sup>/mies. (D2)

**Śródmieście** - pomieszczenie na magazyn, hurtownię, pow. 500 m<sup>2</sup>, wys. 3,5 m, dogodny dojazd - wynajem 4000 zł/mies. (D4)

**Bieżanów** - magazyny, pomieszczenia produkcyjne, wolnostojące pawilony o pow. 206 m<sup>2</sup>, 330 m<sup>2</sup>, 115 m<sup>2</sup>, ogrzewanie, te-

lefon, dogodny dojazd, blisko placu hurtowego na Rybitwach - wynajem 5 zł/m<sup>2</sup>/mies. (P5)

**gm. Zabierzów** - hala magazynowo - produkcyjna, pow. 1500 m<sup>2</sup>, zaplecze socjalne, rampa, działka 0,9 ha, plac manewrowy, wybetonowany - sprzedaż 195.000 zł (R2)

**Wola Duchacka** - pawilon handlowy o pow. 40 m<sup>2</sup>, podpiwniczony z parkingiem - sprzedaż 48.000 zł (W5)

**Bieżanów** - pomieszczenia magazynowe, pow. 1100 m<sup>2</sup>, z rampą, ogrzewanie, telefon, plac manewrowy, blisko placu hurtowego na Rybitwach - wynajem 5 zł/m<sup>2</sup>/mies.

### PARCELE I DZIAŁKI

**Wola Duchacka** - 10 a, budowlana, media przy działce, cena 2500 zł/a (W4)

**Gdów** - 55 a, bud., ładnie położona, uzbr., cena 400 zł/a (G10)

**Podgórze** - działka 3 ha, budowlana, uzbr., cena 1200 \$/a (P7)

**Podgórze** - działka 48 a, ogrodzona z trzech stron, budowlana, uzbrojona, cena 1200 \$/a (P8)

**Niepołomice** - działka 35 a, budowlana, uzbrojona, cena 500 zł/a (N5)

**Raciborsko** - działka budowlana, 47 a, pięknie położona, cena 300 zł/a (R5)

**Libertów** - działki 6, 8, 10 a, budowlane, uzbrojenie przy działce, cena 2500 zł/a (L7)

**Bochnia** - 31 a, budowlana, uzbrojona, cena 33 tys. zł (B2)

**Bolechowice** - 25 a, budowlana, uzbrojona, cena 650 zł/a (B3)

**Dobczyce** - 40 a, + 40 a lasu, uzbrojona, budowlana, cena 50.000 zł za całość (D4)

**Gdów** - budowlana, 18 a, uzbrojona, pięknie położona, cena 450 zł/a (G3)

**Golkowice** - 72 a, budowlane, można podzielić, uzbrojony teren, cena 800 zł (G13)

**Grajec** - 14, 17 a, budowlana, uzbrojona, widokowa, cena 400 zł/a (G11)

**Krzyszkowice** - 287 a, w tym 187 a budowlane, 100 a lasu, możliwość podziału, cena 1 a budowlane 350 zł, cena 1 a niebudowlane 100 zł (K6)

**Michałowice** - 3 działki o powierzchni 27 a, 23 a, 18 a, pod budownictwo mieszkaniowe, uzbrojenie, cena 500 zł/a (M3)

**Stary Bieżanów** - budowlana, 8, 13, 14 a, media przy działce, cena 1300 zł/a (B5)

**Bronowice** - 17 a, budowlana,

uzbrojenie przy działce, cena 1000 zł/a (C1)

**Bronowice** - 11,60 a, budowlana, uzbrojenie przy działce, cena 4500 zł/a (C3)

**Krowodrza** - 36 a, budowlana, uzbrojenie przy działce, cena do uzgodnienia (K8)

**Krowodrza** - 6,5 a, uzbrojenie, działka budowlana, cena 22.000 zł (N1)

**Nowa Huta** - 18 a, budowlana, uzbrojenie przy działce, cena 1000 \$/a (N3)

**Nowa Huta** - 2 x po 7 a, budowlana, uzbrojenie przy działce, cena 1000 zł/a (N4)

**Prądnik Czerwony** - 50 a, budowlana, uzbrojona, cena 65 tys. zł (P4)

**Bronowice Wielkie** - 12 a, budowlana, uzbrojenie przy działce, cena 40.000 zł za całość (K9)

**Podgórze** - budowlana, 10 a, uzbrojenie przy działce, cena 2100 zł/a (P10)

**Obrzeża Krakowa** - 50 a, budowlano - rolna, uzbrojenie przy działce, cena 55.000 zł (W2)

**NAJWIĘCEJ  
WIADOMOŚCI  
W KRAKOWSKIM  
RYNKU NIERUCHOMOŚCI**

**Agencja Tempus Sp. z o.o. w Krakowie, ul. Pędzichów 4/2,  
tel/fax 22-42-86, tel 22-31-67**

**oprócz usług fachowego i kompleksowego pośrednictwa w obrocie nieruchomościami proponuje także inne formy swej działalności:**

- doradztwo prawne - zawieranie spółek prawa handlowego i cywilnego, opinie prawne
- doradztwo inwestycyjne - biznes plany, feasibility studies, analizy ekonomiczne
- marketing - badanie rynku, kojarzenie partnerów, ankiety marketingowe

**Zapraszamy do korzystania z naszych usług!**



## AGENCJA OBROTU NIERUCHOMOŚCIAMI BIURO HANDLOWE

### "CENTRUM"

Kraków, ul. Floriańska 16, tel./ fax 22-92-95, 21-63-55

#### LOKALE UŻYTKOWE WYNAJEM

Hala magazynowo - produkcyjna, łęg, 500 m<sup>2</sup> + zaplecze biurowo - sanitarne, 150 m<sup>2</sup> lacu manewrowego, cena 350 tys. zł WLU0627

Parcela o przeznaczeniu na prowadzenie handlu, pow. 1600 m<sup>2</sup>, plac utwardzony, energia elekt., woda, biuro z tel. 160 m<sup>2</sup>, garaż, cena 1600 zł/mies. WLU0551

Trzy piwnice do adaptacji w ścisłym Centrum Krakowa, atrakcyjne warunki.

Lokale biurowe w Centrum Krakowa: 1) 215 m<sup>2</sup>, luksus, warunki, tel., alarm, zaplecze sanitarne, miejsca parking., II p., cena 30 zł/m<sup>2</sup>. WLU0615. 2) 300 m<sup>2</sup>, I p., tel., bezpośr. i wew., zaplecze sanitarne, cena 24 zł/m<sup>2</sup>. WLU 0616.

Lokal na zakład fryzjerski z wyposażeniem, 26 m<sup>2</sup>, cena 15 zł/m<sup>2</sup> + 7500 zł odstępnego. WLU0567.

Lokal frontowy, ok. 80 m<sup>2</sup>, na ul. Sławkowskiej, wykluczona działalność gastronomiczna. WLU0634.

Lokal frontowy, 130 m<sup>2</sup>, na ul. Floriańskiej, wykluczona działalność gastronomiczna. WLU0633.

OFERTA SPECJALNA! stoisko w hotelu Forum.

Lokal biurowy w ścisłym centrum Krakowa, 70 m<sup>2</sup>, telefon, domofon, II p., czynsz 10 mln st. zł, 1000 zł nowych/mies. WLU0636.

Mieszkanie w Nowej Hucie, atrakcyjne architektonicznie, łazienka, kuchnia, duży taras, 250 USD/mies., w tym czynsz. W0328.

#### DOMY W KRAKOWIE SPRZEDAŻ



Dom na os. Kliny w stanie sur., garaż na 2 samoch., 250 m<sup>2</sup> pow. użyt., 140 m<sup>2</sup> pow. miesz., dz. 5,6 a, cena 65 tys. USD. SDKR0164.

Dom, ul. Vetulaniego, do remontu, 70 m<sup>2</sup> pow. użyt., dz. 5 a, cena 80 tys. zł. SDKR0173.



Dom w rejonie Borku Fałęckiego, 140 m<sup>2</sup> pow. miesz., c.o., telefon, działka 7 a, cena 65 tys. USD. SDKR0162.

Dom wykończony, w dobrym stanie, w dzielnicy Zwierzyniec, 200 m<sup>2</sup> pow. mieszkalnej, cena 200 tys. USD. SDKR0174.



OFERTA SPECJALNA! Woła Justowska, dom do remontu o pow. całkowitej 240 m<sup>2</sup>, na działce 20 a, cena 170 tys. zł (1,7 mld zł) SDKR0125



Jugowice, dom jednorodzinny, jednopiętrowy, 350 m<sup>2</sup> pow. użytkowej, komfortowy, cena 115 tys. USD (do uzgodnienia). SDKR0028

Dom w stanie surowym otwartym przykrytym, zabudowa szeregowa na ul. Łokietka, trzykondygnacyjny, cena 80 tys. zł. SDKR0161.

#### MIESZKANIA SPRZEDAŻ

Mieszkanie 4 pok., na ul. Starowisnej do kosmetycznego remontu, 82 m<sup>2</sup>, cena 70.000 zł. SM40057

Mieszkanie w Wieliczce, 54 m<sup>2</sup> z tel. na parterze, 40.000 zł. SM30171

Mieszkania w ok. Parku Krakowskiego, 5 pokoi, 159 m<sup>2</sup>, cena 55 tys. USD. SM40072. - 6 pokoi, 167 m<sup>2</sup>, cena 65 tys. USD. SM40071

Mieszkanie 2 pok., 75 m<sup>2</sup>, II p., po remoncie, 90 tys. zł. SM20206.

Mieszkanie w okolicy ul. Karmelickiej, 80 m<sup>2</sup> na III p., 3 pokoje,

telefon, zaadaptowany strych, cena 85 tys. zł. SM30195.

Zaadaptowany strych do wykończenia, na ul. Prądnickiej, 100 m<sup>2</sup>, cena 10,5 mln st. zł/m<sup>2</sup>, 1050 zł/m<sup>2</sup>. SM40075

#### LOKALE UŻYTKOWE SPRZEDAŻ

5 magazynów po 200 m<sup>2</sup> oraz jeden 300 m<sup>2</sup>, lokalizacja - Rybitwy, cena 130.000 zł. SLU88

Warsztat mech. na Woli Duchackiej, dz. 11 a, pow. użytkowa 250 m<sup>2</sup>, cena 70 tys. USD. SLU87

Strych do adaptacji w ok. Parku Krakowskiego, 300 m<sup>2</sup>, 30 tys. USD

Pawilon handl. na ok. 468 m<sup>2</sup>, zab. w 6%, w ścisłym Centrum Krakowa, 150 tys. USD. SLU0079

#### DZIAŁKI I PARCELE

Działka budowlana - Węclawice Dworskie (ok. 15 km z centrum Dębnik), 51 a w tym 20 a budowlana, rąd, gaz, wodociąg, cena 22.000 zł. SDZ20036.

Działki budowlane - 9, 18, 27 a w Węgrzicach, uzbrojone, 300 m od głównej drogi, cena 1000 USD/a. SDZ20035

Zawada Lanckorońska gm. Zakwiczyn pow. Busko, parcela 504 m<sup>2</sup>, cena 8 zł/m<sup>2</sup>. SDZK0049.

Działka przemysłowo - usługowo - produkcyjna na ul. Sołtysowskiej, 24,48 a, kształt zbliżony do kwadratu, uzbrojenie przy działce, cena 2 tys. zł/a. SDZKR0166.

Działka budowlana - usługowa, 72 a, Biały Prądnik, cena 15 zł/a. SDZKR0178.

Działka budowlana - usługowa w Centrum, przy głównej ulicy, 36,5 a, uzbrojona, cena 40 tys. zł. SDZKR0179.

#### DOMY POZA KRAKOWEM SPRZEDAŻ

Dom wielorodzinny w Liskach, 200 m<sup>2</sup> pow. miesz., pod działalność rozryw. (kawiarnia, klub) - sprzedaż lub wynajem. SD0229.

Dom wykończony w 90%, Węgrzce, 170 m<sup>2</sup> pow. użytkowej w cenie 70 tys. USD (w tym elementy do wykończenia). SD0225.



Dom z zab. gospod. (m.in. stajnia) w Bieszczadach nad Sanem, na parceli 32 a, cena 45 tys. zł (do negocjacji). SD0214



Laskowa, przedwojenny dworek na dz. 5,83 ha, w tym 2,5 ha lasu. Pow. użyt. 130 m<sup>2</sup>, po generalnym remoncie, kuchnia, salon, 2 sypialnie, łazienka, ogrzew. elekt.-cent., tel., cena 47 tys. \$. SD0145



Dom z zabud. gospod. + 2 szklarnie o łącznej pow. 620 m<sup>2</sup> w ok. Leska i zalewów Myczkowskiego i Solińskiego, atrakcyjna cena 85 tys. zł. SD0222

Dom całoroczny - Pcim, 5 pokoi, salon z kominkiem, kuchnia, łazienka, wc, potok w granicach działki, 150 m<sup>2</sup>, 7 a, 6 km od wyciągu w Skomielnej, cena 70 tys. zł. SD0165.

#### BOGATA OFERTA

**KAMIENIC, DOMÓW,  
LOKALI BIUROWYCH  
I UŻYTKOWYCH,  
MIESZKAŃ I DZIAŁEK**

**KUPNO -  
SPRZEDAŻ -  
WYNAJEM**





**AGENCJA OBROTU NIERUCHOMOŚCIAMI  
KRAKÓW UL. •GRODZKA 51•  
KUPNO-SPRZEDAŻ-NAJEM-ZAMIANY  
MIESZKANIA-DOMY-PARCELE  
TEL. 23-11-03 PON.-PT. 9<sup>00</sup>-19<sup>00</sup>**

**DOMY DO SPRZEDAŻY**

**Woja Justowska - dwa domy**  
rów. 55.000 USD jeden

st. sur. zamk.  
pow. 300 m<sup>2</sup>,  
dz. 5 a

**Zarabie**  
równ. 150.000 USD

pow.  
250 m<sup>2</sup>,  
dz. 7,5 a

**Przytkowice kier. Skawina**  
60.000 zł

**Wieliczka**  
100.000 zł

**Skotniki**  
rów. 50.000 USD

pow.  
150 m<sup>2</sup>,  
dz. 13 a

**Myślenice**  
równ. 120.000 USD

pow.  
270 m<sup>2</sup>,  
dz. 6 a

do drobnego remontu,  
sad (50 drzew)  
dobry punkt komunikacyjny  
pow. 120 m<sup>2</sup>, działka 60 a

funkcjonalny, ładny dom,  
z zagospodarowaną działką,  
pow. 120 m<sup>2</sup>, działka 10,5 a,  
garaż

**woj. nowosądeckie**  
150.000 zł

st. sur. zam.  
pow. 260 m<sup>2</sup>,  
dz. 7 a

**Osieczany - 140 tys. zł**

st. sur. zamk.  
pow. 250 m<sup>2</sup>, dz. 14 a

**ok. Bochni - Brzeska**  
równ. 55.000 USD

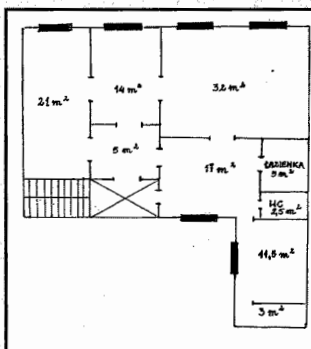
pow. 220 m<sup>2</sup>, działka 25 a - PIĘKNIE POŁOŻONY

**Zakamycze**  
rów. 50.000 USD

stan sur.  
część zamk.  
pow. 250 m<sup>2</sup>,  
dz. 13 a

**ok. Bochni**  
55.000 zł

st. sur. zamk.  
pow. 225 m<sup>2</sup>,  
dz. 8,8 a



**Lokal biurowy  
ul. Grodzka. równ.  
1000 USD**

**ogółem 110 m<sup>2</sup>**

lokal idealny na kancelarię  
notarialną, biuro prawne, itd.  
Bardzo ładnie wykończony,  
wyposażony w telefon.

**MIESZKANIA - SPRZEDAŻ**

**ul. Dobrego Pasterza**  
3 pokoje, 52 m<sup>2</sup>  
IV piętro  
cena 55.000 zł

**ul. Bosaków**  
1 pokój, 45 m<sup>2</sup>  
IX piętro  
cena 45.000 zł

**Ruczaj Zaborze**  
parcela budowlana  
1,4 ha  
cena rów. 1000 USD/a

**ul. Estońska**  
3 pokoje, 58 m<sup>2</sup>  
IV piętro,  
cena 52.000 zł

**Kamienica - ul. Zwierzyniecka**  
pow. ok. 1000 m<sup>2</sup>, dz. 8,57 a  
lokale użyt. o pow. 250 m<sup>2</sup>  
cena 800.000 USD

**Kamienica - ul. Topolowa**  
pow. 960 m<sup>2</sup>,  
4 mieszkania wolne  
cena 200.000 zł

**ok. Łokietka**  
magazyn - wynajem  
pow. 120 m<sup>2</sup>  
cena 1.200 zł

**ul. Komorowskiego  
Salwator**  
2 pokoje, 54 m<sup>2</sup>  
cena 60.000 zł

**POSZUKUJEMY KAMIENICY LUB DUŻEGO MIESZKANIA  
W ŚCISŁYM CENTRUM KRAKOWA.  
OCZEKUJEMY RÓWNIEŻ PROPOZYCJI INNYCH BIUR POŚREDNICTWA**

**PROWADZIMY ZAMIANY NA TERENIE KRAKOWA - BANK 700 OFERT  
MIĘDZY MIASTAMI - GRATIS**



# NIERUCHOMOŚCI - I. WRÓBLEWSKA

Agencje FIRMA PROJEKT w Krakowie

Biuro centralne: Pl. Szczepański 5, tel. 22-76-60, tel./fax 23-13-04 (dawniej ul. Lublańska 34)

File: ● ul. Starowiślna 1, tel. 22-33-62, 23-08-25

● ul. Mazowiecka 4, tel. 34-09-86, 33-66-66 w. 320

● ul. Senatorska 15, tel. 21-96-46

KUPNO - SPRZEDAŻ - WYCENA - WYNAJEM

Kompleksowa obsługa techniczno-prawno-notarialna

## SPRZEDAŻ MIESZKAŃ W WILLACH I KAMIENICACH

**Salwator** - w willi, 2 pokoje, 54 m<sup>2</sup>, telefon, cena 60.000 zł (K-2751)

**Wola Justowska** - w willi, 2 pokoje, 56 m<sup>2</sup> + taras 6 m<sup>2</sup> + ogródek, telefon, piękne wnętrza, nietypowe, piękna stylowa willa, cena 85.000 zł (K-2741)

**Salwator** - w willi, 125 m<sup>2</sup>, 4 pok., cena 70.000 USD (K-750)

**os. Oficerskie** - w willi, 93 m<sup>2</sup>, 3 pokoje, 1 piętro + ogród, cena 104.000 zł (K-2636)

**Olsza** - w domu 80 m<sup>2</sup>, 3 pokoje, ogród, cena 100.000 zł (K-2164)

**ul. Chopina** - rej. Parku Krakowskiego, w kamienicy, 138 m<sup>2</sup>, 4 pokoje, 2 piętro, cena 160.000 zł (K-90)

**os. Oficerskie** - w willi, 53 m<sup>2</sup>, 2 pokoje, 1 piętro + ogród, cena 65.000 zł (K-2619)

**Olsza** - 102 m<sup>2</sup>, 3 pokoje, garaż + ogród (w pięknej willi), cena 56.000 zł (K-1660)

**ul. Zyblikiewicza** - rej. Rynku, 90 m<sup>2</sup>, 3 pokoje, 2 piętro, w kamienicy, cena 110.000 zł (K-271)

**ul. Krowoderska** - w kamienicy, 175 m<sup>2</sup>, do remontu, 1 piętro, cena 55.000 USD (K-1700)

**ul. Św. Krzyża** - rej. Rynku, 55 m<sup>2</sup>, 2 pok., 1 piętro, w kamienicy, cena 70.000 zł (K-1829)

**ul. Karmelicka** - 2 pokoje, 63 m<sup>2</sup>, 2 piętro, w kamienicy, cena 77.000 zł (K-2504)

**Rynek Dębicki** - 120 m<sup>2</sup>, całe piętro, w kamienicy, w całości do remontu, cena 45.000 USD (K-779)

**ul. Zyblikiewicza** - rej. Rynku, w kamienicy, 138 m<sup>2</sup>, 5 pokoi, 2 piętro, cena 72.000 USD (K-762)

**Wola Justowska** - w willi, 100 m<sup>2</sup>, 3 pok., 1 piętro + ogród, cena 55.000 USD (K-2684)

## SPRZEDAŻ MIESZKAŃ W BLOKACH

**Prądnik Biały** - 3 pokoje, 59,5 m<sup>2</sup> (spół. wł.), cena 65.000 zł (K-2366)

**ul. Miechowity (Olsza)** - 1 pokój, 33,9 m<sup>2</sup> (sp. wł.), cena 35.000 zł (K-2799)

**ul. Złocieniowa (Rybitwy)** - 2 pok., 43 m<sup>2</sup> (sp. wł.), cena 35.000 zł (K-2793)

**os. Teatralne** - 3 pokoje, 64 m<sup>2</sup> (hipot.), cena 59.000 zł (K-2792)

**os. Ruczaj Zaborze** - 3 pok., 64 m<sup>2</sup> (spół. wł.), cena 67.000 zł (K-2767)

**ul. Kryniczna** - 1 pokój, 35 m<sup>2</sup> (spół. wł.), cena 39.000 zł (K-2459)

**os. Prądnik Czerwony** - 3 pokoje, 59,5 m<sup>2</sup> (spół. wł.), cena 60.000 zł (K-2645)

**os. Wiśniowa** - 2 pok. z clemną kuch. (spół. wł.), 30 m<sup>2</sup>, cena 33.000 zł (K-2652)

**Bronowice** - nowo wybudowany blok o nowoczesnej architekturze w trakcie zasiedlania, mieszkanie 87 m<sup>2</sup>, 4 pokoje, z garażem (spół. własnościowe), cena 60.000 USD (K-2642)

**UWAGA!** Wynajem mieszkania na okres 15 lat. Mieszkanie 2 pokojowe, 50 m<sup>2</sup>, z garażem, telefonem, ul. Kazimierza Wielkiego. Kontakt dla tej oferty: tel. 21-96-46.

## SPRZEDAŻ DOMÓW POZA KRAKOWEM

**gm. Myślenice** - stan surowy zamknięty, pow. 240 m<sup>2</sup>, działka 14 a, cena 135.000 zł (K-2294)

**Wieliczka** - stan surowy otwarty, pow. 300 m<sup>2</sup>,

działka 7,4 a, cena 140.000 zł (K-2791)

**gm. Jordanów** - dom do zamieszkania od zaraz, pow. 150 m<sup>2</sup>, działka 12 a, cena 180.000 zł (K-2719)

**Zabierzów** - dom 5 letni, pow. 220 m<sup>2</sup>, działka 51 a, cena 75.000 USD

**Zabierzów** - dom, 220 m<sup>2</sup> z warsztatem o pow. 240 m<sup>2</sup>, działka 8 a, cena 155.000 USD (K-2691)

**gm. Mszana Dolna** - stan surowy otwarty, pow. 220 m<sup>2</sup>, działka, cena 100.000 zł

**gm. Lipnica Murowana** - dom drewniano - murywany, 5 letni, pow. 200

m<sup>2</sup>, działka 25 a, cena 55.000 USD (K-2646)

**gm. Bochnia** - stan surowy zamknięty, pow. 250 m<sup>2</sup>, działka 10 a, cena 53.000 zł (K-2625)

## SPRZEDAŻ DOMÓW W KRAKOWIE

**Skotniki** - do małego wykończenia, pow. 150 m<sup>2</sup>, dz. 13 a, cena 55.000 USD (K-2386)

**os. Klíny** - dom dwurodzinny, pow. 320 m<sup>2</sup>, działka 4,5 a, cena 175.000 zł (K-2760)

**os. Wróblewice** - rezydencja, pow. 253 m<sup>2</sup>, działka 15 a, cena 300.000 zł (K-2683)

**Wola Justowska** - rezydencja, pow. 560 m<sup>2</sup>, działka 14 a, cena 365.000 USD (K-2759)

**rej. Zakopiarki** - rezydencja, pow. 400 m<sup>2</sup>, dz. 12 a (możliwość dokupienia 10 a dodatkowo), cena 260.000 USD (K-2758)

**Wola Justowska** - dom o pow. 250 m<sup>2</sup>, dz. 9 a, cena 220.000 USD (K-2340)

**Wola Justowska (okazja)** - dom 5 letni, wnętrze wielopoziomowe, pow. 280 m<sup>2</sup>, działka 7,8 a, cena 180.000 zł (K-2622)

**Biały Prądnik** - styl dworokowy, stan sur. zamknięty, pow. 250 m<sup>2</sup>, dz. 7,8 a, cena 70.000 USD (K-2582)

**Wola Justowska** - styl dworokowy, stan surowy zamknięty, pow. 300 m<sup>2</sup>, dz. 10 a, cena 43.000 USD (K-2468)

**Bronowice** - segment bliźniaka, pow. 140 m<sup>2</sup>, działka 3,5 a, cena 110.000 USD (K-2704)

## SPRZEDAŻ DZIAŁEK

**ul. Koblerzyńska** - bud., pow. 15,06 a, cena 34.000 zł (K-2749)

**os. Klíny** - bud., 11,4 a, cena 28.000 zł (K-2737)

**Wola Justowska** - bud. jednorodzinne, pow. 16 a, cena 50.000 USD (K-2623)

**os. Klíny** - pod bud. mieszcz., 1 ha, cena 300.000 zł

**ul. Jana Pawła II - okazja!** mieszkalno - usługowa (M-3u), pow. 38 a, cena 380.000 zł (K-2647)

**UWAGA: Super okazja** - do sprzedaży obok Wawelu działka 7,5 a (pod zabudowę M2u, cena

110.000 zł). Aktualnie tylko do 22 maja 1995 r. Kontakt dla tej oferty, tel. 23-13-04 - Wróblewska.



**STAROWIŚLNA 12**

**21-49-14  
22-67-48**

**Zapraszamy  
do naszego biura**

czynne: pon.-pt. 9 - 18  
sobota 10 - 14

**DOMY DO SPRZEDAŻY**



**Stary Bieżanów** - pow. całk. 210 m<sup>2</sup>,  
dz. 6 a, 7 pomieszczeń - 140.000 zł



**Wola Justowska** - pow. cał. 300 m<sup>2</sup>,  
dz. 10 a, cena 200.000 USD



**Prądnik Biały** - 300 m<sup>2</sup>, 7,5 a,  
cena 110.000 zł



**Olsza** - 400 m<sup>2</sup>, 9 a, cena 180.000 zł



**Kliny** - pow. 220 m<sup>2</sup>, dz. 8 a, IV po-  
ziomowy, cena 160.000 zł



**Wola Justowska** - dom 250 m<sup>2</sup>,  
dz. 13 a, IV poziomowy- 115.000 USD



**15 km od Kryspinowa**, działka 10 a,  
160 m<sup>2</sup>, stan sur. zamk.- 47.000 zł



**Bronowice** - 200 m<sup>2</sup>, 4 a,  
cena 200.000 zł



**Olsza**, 1/2 bliźniaka, 240 m<sup>2</sup>, całk.  
wykończony - 240 tys. zł



**Kliny**, 180 m<sup>2</sup>, superkomfort, dz. 3 a,  
210 tys. zł



**Azory**, 100 m<sup>2</sup>, działka 5,3 a -  
60.000 zł



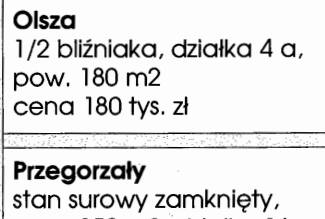
**Wola Duchacka** - pow. 180 m<sup>2</sup>,  
działka 5 a, cena 95.000 zł



**Wola Justowska**, 250 m<sup>2</sup>, dz. 16 a,  
stan surowy zamk. - 240.000 zł



**Skawina**, 180 m<sup>2</sup>, dz. 10 a, z ogrze-  
waniem i instalacjami - 55.000 zł



**Olsza**  
1/2 bliźniaka, działka 4 a,  
pow. 180 m<sup>2</sup>  
cena 180 tys. zł

**Przegorzały**  
stan surowy zamknięty,  
pow. 250 m<sup>2</sup>, działka 16 a  
cena 100 tys. USD

**Kostrze**  
1/2 bliźniaka, działka 7 a,  
pow. 80 m<sup>2</sup>, parterowy  
cena 55 tys. zł

**Czyżyny**  
piętrowy, wykończony,  
działka 8 a, pow. 170 m<sup>2</sup>  
cena 160 tys. zł

**os. Oficerskie**  
superkomfort, działka 3,1 a,  
pow. 180 m<sup>2</sup>, całk. wyk.  
cena 240 tys. zł

**Cichy Kącik**  
działka 3,5 a,  
pow. 180 m<sup>2</sup>  
cena 210 tys. zł

**Prokocim**  
wykończony, piętrowy,  
działka 7 a, pow. 180 m<sup>2</sup>  
cena 150 tys. zł

**Bielany**  
wykończony, nowy,  
działka 7 a, pow. 430 m<sup>2</sup>  
cena 115 tys. USD

**Wola Justowska**  
1/2 bliźniaka, działka 3,5 a,  
pow. 180 m<sup>2</sup>  
cena 77 tys. USD

**Bronowice**  
działka 2,7 a,  
pow. 230 m<sup>2</sup>  
cena 235 tys. zł

**MIESZKANIA DO SPRZEDAŻY**

**os. Piastów**  
4 pokoje, pow. 66 m<sup>2</sup>  
cena 57 tys. zł

**ul. Biernackiego**  
3 pokoje, pow. 60 m<sup>2</sup>,  
parkiety, telefon  
cena 70 tys. zł

**ul. Nad Sudotłem**  
3 pokoje, pow. 48 m<sup>2</sup>  
cena 49 tys. zł

**ul. Majora**  
4 pokoje, pow. 91 m<sup>2</sup>,  
garaż, warsztat, parkiety,  
flizy, cena 125 tys. zł

**ul. Lea**  
3 pokoje, pow. 96 m<sup>2</sup>,  
parkiety  
cena 125 tys. zł

**ul. Pachońskiego**  
3 pokoje, pow. 60 m<sup>2</sup>  
cena 48 tys. zł

**os. Oświecenia**  
4 pokoje, pow. 86 m<sup>2</sup>,  
nowe, cena 80 tys. zł

**os. Willowe**  
4 pokoje, pow. 90 m<sup>2</sup>  
parkiety, flizy, kominek,  
cena 89 tys. zł

**POSZUKUJEMY OFERT KAMIENIC, DOMÓW I MIESZKAŃ DO WYNAJĘCIA I SPRZEDAŻY**



ul. Radomska 8  
tel./fax 11-83-64  
ul. Librowszczyzny 3  
tel. 23-21-91

### MIESZKANIA

**Kurdwanów** - 1 pok., 35,5 m<sup>2</sup>, parter - 9,5 mln zł/m<sup>2</sup>  
**Filarecka** - 56 m<sup>2</sup>, I piętro, 2 pok. - 650 mln zł  
**Centrum B** - 52 m<sup>2</sup>, 2 pok., V p., tel. - 10 mln zł/m<sup>2</sup>  
**Szklane Domy** - 54 m<sup>2</sup>, 2 pok., IV p., hip., garaż - 70 tys. zł  
**Kraków-Centrum** - 58 m<sup>2</sup>, 3 pok., I p., hip. - 650 mln zł  
**os. Teatralne** - 64 m<sup>2</sup>, 3 pok., II p. - 650 mln zł  
**os. Centrum D** - 64 m<sup>2</sup>, 3 pok., I p., tel. - 9 mln zł/m<sup>2</sup>  
**Skłodowskiej** - 123 m<sup>2</sup>, 3 pok., II p. - 130 tys. zł  
**Nowa Huta** - 84 m<sup>2</sup>, 4 pok., parter - 840 mln zł

### DOMY

**Wiśnicz Stary** - stan surowy otwarty - 45 tys. zł  
**Biały Prądnik** - segment 200 m<sup>2</sup> - 80 tys. USD  
**Bibice** - 200 m<sup>2</sup> - 150 tys. zł  
**Kluszkowice** - 190 m<sup>2</sup>, działka 14 a - 130 tys. USD  
**Węgrzce** - 360 m<sup>2</sup>, działka 8 a, stan sur. zamk. - 98 tys. zł  
**Wola Duchacka** - zabudowa bliźniacza, stan surowy zamknięty, 218 m<sup>2</sup> - 65 tys. zł  
**Salwator** - 180 m<sup>2</sup>, stan surowy - 55 tys. USD  
**Widok** - 160 m<sup>2</sup>, segment podpiwniczony - 120 tys. USD  
**Nowa Huta** - 140 m<sup>2</sup>, działka 23 a - 200 tys. zł  
**rejon Matecznego** - zabudowa bliźniacza, 180 m<sup>2</sup>, działka 4,5 a - 190 tys. zł  
**Dębniaki** - 1/2 bliźniaka, 160 m<sup>2</sup>, działka 3,2 a - 75 tys. USD  
**Łągowniki** - ok. 300 m<sup>2</sup>, stan sur. zamk., dz. 80 a - 200 tys. USD

**Kliny** - 300 m<sup>2</sup>, dz. 10 a, wysoki standard - 100 tys. USD  
**Kliny** - 1/2 bliźniaka, 220 m<sup>2</sup>, działka 8 a, wysoki standard - 140 tys. zł  
**Rybitwy** - 220 m<sup>2</sup>, stan sur. zamk., działka 18 a - 90 tys. zł  
**Stary Bieżanów** - 250 m<sup>2</sup>, stan surowy zamknięty, działka 6 a - 48 tys. USD  
**rej. Wielickiej** - 270 m<sup>2</sup>, działka 4,7 a - 117 tys. USD  
**Opatkowice** - 250 m<sup>2</sup>, do częściowego wykończenia, działka 25 a - 85 tys. USD  
**Swoszowice** - 300 m<sup>2</sup>, do częściowego wykończenia, działka 14 a - 130 tys. USD  
**Wola Justowska** - 230 m<sup>2</sup>, działka 6 a - 75 tys. USD  
**Wola Justowska** - 270 m<sup>2</sup>, działka 14,5 a - 140 tys. USD

### KAMIENICE

**Gertrudy** - 500 m<sup>2</sup>, działka 1250 m<sup>2</sup> - 250 tys. USD  
**Kazimierz** - 4470 m<sup>2</sup>, do remontu - 950 tys. USD  
**Kazimierz** - 500 m<sup>2</sup>, do remontu - 200 tys. USD  
**Kraków** - Centrum - 900 m<sup>2</sup> - 550 tys. zł  
**Nad Wisłą** - z 1932 r., stan dobry - 300 tys. zł

### DZIAŁKI

**Wola Justowska** - działka bud. 2 x 9 a, - 4 tys. USD/a  
**Wola Justowska** - działka bud. 6,5 a - 28 tys. zł  
**ul. Kątowa** - działka przemysłowa, 1,89 a - 50 mln zł/a  
**Szyce** - 20 a, pod każdą działalność - 14 mln zł/a  
**Rajska** - 0,47 ha, w tym 10 a bud. - 270 mln zł  
**Łokietka** - 25 a - 25 mln zł/a  
**Zielonki** - 2 x 9,5 a - po 16,5 mln zł/a  
**Gdów** - 1 ha, pod każdą dział., w tym 18 a bud. - 220 mln zł  
**Ruczaj Zaborze** - 13,5 a - 25 mln zł/a

### WYNAJEM

**Ruczaj Zaborze** - 120 m<sup>2</sup> - 7,5 mln zł/mies. + koszty utrzymania  
**Podgórze** - 56 m<sup>2</sup>, 3 pok., umebl. - 5 mln zł/mies. + świadcz.

mgr **DĄBROWSKA - MAZUR**

22-93-89, 21-75-87

**SALWATORSKA 18/2**

(dawniej Karmelička 56)

Poszukujemy  
domów, mieszkań, lokali  
do kupna i wynajmu

### DOMY - SPRZEDAŻ

**Zarabie** - ośrodek wypoczynkowy, cena 220 tys. USD

**Swoszowice** - 250 m<sup>2</sup>, dz. 14 a - 115 tys. USD

**Grochowska** - pow. 150 m<sup>2</sup> - 95 tys. USD

**Prażmowskiego** - pow. 73 m<sup>2</sup> - 52 tys. USD

**Dobra** - 110 m<sup>2</sup> - 70 tys. USD

**Zapolskiej** - 72 m<sup>2</sup> - 39 tys. USD

**Zator** - 400 m<sup>2</sup>, działka 1,66 a - 79 tys. USD

**Ugorek** - garaż, cena 9.900 zł

**Lea** - 65 m<sup>2</sup> - 5 a, cena 65 tys. zł

**Okazja - mieszkanie**  
72 m<sup>2</sup> - Grzegorzeczka,  
cena 750 mln zł

### DZIAŁKI - SPRZEDAŻ

**Zawadka - Tokarnia**, dz. 13 a,  
cena 5.000 zł

**Gruszów**, dz. 12 a, cena 6.000 zł

### MIESZKANIA - SPRZEDAŻ

1 pokojowe

**Wielopole**, 25 m<sup>2</sup> - 22,5 tys. zł

**os. Zgody**, 31 m<sup>2</sup> - 36 tys. zł

**Bobrowskiego**, 45 m<sup>2</sup> - 45 tys. zł

### 2 pokojowe

**św. Krzyża**, 60 m<sup>2</sup> - 79 tys. zł

**ul. Dunajewskiego**, 56 m<sup>2</sup> - 25 tys. USD

### 3 pokojowe

**Jagodowa**, 52 m<sup>2</sup> + garaż - 59 tys. zł

**Imbramowska**, 60 m<sup>2</sup> - 65 tys. zł

**Centrum D**, 63 m<sup>2</sup> - 55 tys. zł

**os. Ogrodowe** - 57 m<sup>2</sup> + garaż - 63 tys. zł

**Ugorek**, 50 m<sup>2</sup> - 55 tys. zł

### 5 pokojowe

**Fałata**, 190 m<sup>2</sup> - 69 tys. USD

**Syrokomli**, 87 m<sup>2</sup>, udział w kamienicy - 79 tys. zł

AGENCJA HANDLU NIERUCHOMOŚCIAMI

**STRONCZAK**

MIESZKANIA - DOMY - DZIAŁKI - LOKALE

KUPNO - SPRZEDAŻ - WYNAJEM

Kraków, Al. Słowackiego 58, tel. 33-22-67

### MIESZKANIA DO SPRZEDAŻY

| Lp. | nr oferty | lokalizacja     | ilość pok. | pow. m <sup>2</sup> | piętro | tel. | cena tys. zł |
|-----|-----------|-----------------|------------|---------------------|--------|------|--------------|
| 1   | 370       | Krow. Zuchów    | 1          | 25                  | 2      | -    | 27,5         |
| 2   | 374       | Aleja Róż       | 1          | 30                  | 6      | +    | 35,0         |
| 3   | 379       | Gertrudy        | 1          | 43                  | 2      | -    | 43,0         |
| 4   | 377       | Zubrzyckiego    | 1          | 36                  | 2      | -    | 40,2         |
| 5   | 125       | Rakowicka       | 2          | 65                  | parter | +    | 65,0         |
| 6   | 376       | Rynek Podgórski | 2          | 64                  | -      | -    | 48,0         |
| 7   | 458       | Centrum D       | 2          | 52                  | parter | -    | 43,0         |
| 8   | 484       | Siemaszki       | 2          | 42                  | parter | +    | 46,0         |
| 9   | 650       | Prądyńskiego    | 3          | 60                  | 4      | -    | 70,0         |
| 10  | 651       | Grażyny         | 3          | 58                  | 8      | +    | 59,0         |
| 11  | 655       | Pachońskiego    | 3          | 52                  | 2      | +    | 57,2         |
| 12  | 169       | Krow. Zuchów    | 4          | 67                  | 1      | +    | 90,6         |
| 13  | 703       | Al. Słowackiego | 4          | 115                 | 4      | +    | 115,0        |
| 14  | 702       | Królewska       | 5          | 108                 | parter | +    | 110,0        |

### DOMY DO SPRZEDAŻY

**ul. Radzikowskiego** - 1/2 bliźniaka, pow. 218 m<sup>2</sup>,  
cena 150 tys. USD

**Cichy Kącik** - pow. 200 m<sup>2</sup>, cena ok. 2,1 mld zł

**ul. Łokietka** - dom stan surowy zamknięty, pow. 250 m<sup>2</sup>,  
cena 1,3 mld zł



**BIURO NIERUCHOMOŚCI  
I POŚREDNICTWA s.c.**  
**ul. Karmelicka 17**  
**tel. (012) 22-10-57**  
**czynne: pon.-pt. w godz. 10-18**



**Prądnik Czerwony** - dom 280 m2 i mały domek 40 m2 z zadaszonymi wiatami, na dz. 18 a, przystosowany do celów prod., cena 180.000 zł



**Jordanów** - woj. nowosądeckie, dom 150 m2, wykończony (parkiety, marmury), na dz. 11,7 a ładnie zagospodarowanej, cena 180.000 USD



**Chełm nad Rabą** - dom 140 m2, murowany, podpiwniczony, z garażem, wewnątrz wykończony w drewnie, na działce 12 a, cena 88.000 zł

**ul. Św. Krzyża** - do wynajęcia superkomfortowe mieszkanie, 75 m2, 3 pok., II piętro, telefon, cena 800 USD/mies.

**ul. G. Zapolskiej** - mieszkanie 72 m2 w domu dwurodzinnym, wydzielone fizycznie, 4 pok. (w tym jeden na parterze), tel., dz. 2,2 a, cena 37.000 USD

**ul. Królowej Jadwigi** - dz. bud. 20 a, uzbr., z domem do remontu, cena 150.000 zł

**Lipnik k/Wiśniowej** - mały domek letniskowy z pom. gospod., dz. 180 a z sadem owocowym, cena 60.000 zł.

**Gaj k/Mogilan** - dom w stanie surowym, 250 m2, na działce 6 a, cena 65.000 zł

**Sidzina** - dz. rolno-bud., 33,7 a, uzbr. w drodze, cena 20.000 zł

**Pośrednictwo  
Obrotu Nieruchomościami  
STAROWIŚLNA 20**  
**210-876**

**DOMY - SPRZEDAŻ**



**Wzgórza Krzesławickie**, 400 m2, dz. 10 a, 5 poziomów, stan sur. zamk. - 90 tys. zł

**Bochnia**, 218 m2, dz. 3 a, 3 poziomy, stan sur. zamk, zaraz za obwodnicą Bocheńską - 55 tys. USD



**Baczków**, 250 m2, dz. 10 a, 5 poziomów, stan surowy zamk., 30 m od Puszczy - 55 tys. zł

**Oferta specjalna -**

**Modniczka**, dom do wynajęcia, superkomfort, tel., garaż, dz. + ogród 30 a, II poziomy, 280 m2 - 1.200 USD kwartalnie (antena sat., alarm, marmury)

**Pomieszczenie mag.-hurt.** - 200 - 1500 m2, rampy, dozór, telefon, do wynajęcia.

**MIESZKANIA - SPRZEDAŻ**

**os. Teatralne**, 65 m2, 3 pok. + j. kuch., boazeria, flizy, tel. - 60 tys. zł

**Złocieniowa**, 43 m2, 2 pok. + j. kuch., nowo oddane

**os. Kościuszkowskie** - 42 m2, 2 ok. + j. kuch. - 40 tys. zł

**ul. Felicjanek** - strych do adaptacji - 160 m2 - 350 mln zł

**ul. Mogilska** - 53 m2, 3 pok. + j. kuch., nowo oddane - 58,5 tys. zł

**Biały Prądnik** - 70 m2, 3 pok. + j. kuch. tel., standard - 70 tys. zł

**Al. Pokoju** - 45 m2, 1 pok. + j. kuch., superkomfort - 45 tys. zł

**POSZUKUJEMY  
MIESZKAŃ  
DO SPRZEDAŻY  
I NAJMU**



**ul. Krakowska 21**  
**tel. 56-55-01**

Firma Prywatna  
**"Orlik"**

**ul. Na Ustroniu 17**  
**tel. 66-16-09**

**WYBRANE OFERTY**

**Mieszkania:**

**garsoniera:**  
os. Kozimierzowskie - 25,5 m2 - 300 mln zł  
ul. Na Błonie - 20 m2 - 280 mln zł

**1 pokojowe:**  
ul. Grota Roweckiego - 33 m2 - 345 mln zł  
ul. Niecki - 34 m2 - 320 mln zł  
ul. Królewska - 37 m2 - 450 mln zł  
ul. Bałtycka - 35 m2 - 400 mln zł

**2 pokojowe:**  
ul. Odrzańska - 40,5 m2 - 405 mln zł  
os. Centrum - 50 m2, V p. - 450 mln zł  
os. Sportowe - 53 m2 - 450 mln zł  
ul. Snyceńska - 38 m2 - 400 mln zł  
ul. Gnieźnińska - 37 m2 - 410 mln zł  
ul. L. Wenedy - 43 m2 - 430 mln zł  
Ugorek - 51 m2 - 535 mln zł  
ul. G. Roweckiego - 53 m2 - 560 mln zł  
ul. Królewska - 41 m2 - 520 mln zł

**3 pokojowe:**  
ul. Pachoskiego - 52 m2 - 570 mln zł  
ul. Narutowicza - 63 m2 - 28,5 tys. \$  
ul. Pachoskiego - 60 m2 - 480 mln zł  
Nowy Prokocim - 57 m2 - 570 mln zł

**4 pokojowe:**  
os. Oświecenia - 86 m2 - 800 mln zł  
ul. Syrokomli - 100 m2 - 640 mln zł

**Domy:**

**Wola Duchacka** ok. 220 m2, dz. 5 a, cena 65.000 \$

**Wilkowice** - pow. cał. 280 m2, dz. 14 a + 30 a rolne, superkomfort, cena 2,7 mld zł

**Kamienice:**

**ul. Estery**, pow. ok. 400 m2, po remoncie, 2 lokale użytkowe + 2 wolne mieszkania, cena 1,8 mld zł

**Działki budowlane:**

Wadowicka - 27 a - 85 mln zł/a  
Szyce - 9 a - 15 mln zł/a  
Kliny - 4 a - 100 mln zł  
Igołomska - 56 a - 170 mln zł  
Wetulaniego - 6 a - 420 mln zł  
Pełofiego - 20 a - 300 mln zł  
W. Justowska - 6-15 a - 3000 USD/a  
Przebieczany - 1,34 ha - 70 mln zł  
Raciborsko - 47 a - 117 mln zł  
Wieliczka - 35 a - 140 mln zł  
Aleksandrowice - 6 a - 80 mln zł  
Mników - 46 a - 220 mln zł  
Balice - 56 a - 330 mln zł  
Kocmyrzów - 15 a - 120 mln zł  
Włosań - 29 a - 200 mln zł  
Wrząsowice - 15 a - 113 mln zł  
Mogilany - 1 ha - 250 mln zł  
Kamień - 14 ha - cena do uzg.  
Golkowice - 26 a - 190 mln zł  
Rząska - 7 a - 15 mln zł/a  
Zagórze - 50 a (25 bud.) cena do uzg.  
Kliny - 8 a, uzbr. - 320 mln zł  
Wola Justowska - 5,2 a - 90 mln zł/a

**Czekamy na Państwa oferty**

**§ DOMiCYL**  
**mgr B. Kasperczyk - Kozek**

KANCELARIA PRAWNA  
POŚREDNICTWO OBROTU NIERUCHOMOŚCIAMI

Kraków, ul. Nowowiejska 11/6  
(róg ul. Królewskiej)  
**TEL. 36-69-71, 34-33-31**  
Krzeszowice, Pl. Kulczyckiego 1

**MIESZKANIA - SPRZEDAŻ**

**Zdrowa**, 30 m2 - 36.000 zł

**Piaśtowska**, 33 m2 - 41.000 zł

**Wileńska**, 49 m2 - 54.000 zł

**Dywizjonu 303**, 63 m2 - 61.000 zł

**os. Oficerskie**, 93 m2 + garaż - 100.000 zł

**Królewska**, 37 m2 - 45.000 zł

**Rzeźnicza**, 43 m2 - 51.000 zł

**Raławicka**, 40 m2 - 45.000 zł

**łuzycza**, 46 m2 - 45.000 zł

**DZIAŁKI**

**Biały Prądnik**, 0,25 ha, - 65.000 zł

**Krzeszowice**, 0,25 ha - 15.000 zł (przy trasie Kraków-Katowice)

**Tenczynek**, 0,18 ha - 18.000 zł

**DOMY**

**Kliny**, 160 m2 (superkomfortowy) - 180.000 zł

**Bronowice**, 220 m2 (do wykończenia), dz. 30 a - 170.000 zł



**k/Myślenic**, 150 m2, dz. 11 a - 62.000 zł



**Bukowina**, 200 m2, dz. 10 a - 250.000 zł

**k/Krzeszowic**, 320 m2 (lokal użytkowy) - 70.000 zł

**DUŻY WYBÓR DZIAŁEK,  
DOMÓW W KRAKOWIE,  
KRZESZOWICACH,  
I OKOLICY**


**BIURO USŁUG GEODEZYJNYCH  
SZACOWANIA I OBROTU  
NIERUCHOMOŚCIAMI**

Kraków, ul. Staromostowa 2  
tel./fax (012) 56-53-25  
Kraków, ul. Korczyńskiego 11  
tel. 11-20-22 w. 384

**BIURO WYKONUJE:**

- wyceny nieruchomości
- mapy dla celów prawnych i projektowych
- podziały i rozgraniczenia nieruchomości
- regulacje stanów prawnych nieruchomości
- tyczenie i inwentaryzacja budynków i budowli

**AKTUALNE OFERTY DO SPRZEDAŻY:**

- Kamienica** - Śródmieście - Kazimierz, pow. 550 m<sup>2</sup>, wolna, odrestaurowana, cena 450 tys. USD
- Kamienica** - Krowodrza - ok. Pl. Na Stawach, pow. 158 m<sup>2</sup>, z lokatorami, możli. nadbud. cena 70.000 zł
- Kamienica** - ok. Salwatora, pow. 340 m<sup>2</sup>, stan dobry, cena 300.000 zł
- Dom** - Podgórze, pow. 353 m<sup>2</sup>, nowy na mieszkania lub usługi, cena 110 tys. USD
- Dom** - Wieliczka, pow. 263 m<sup>2</sup>, nowy, stan sur. zamk., cena 55 tys. USD
- Dom z bud. gosp.** - Podgórze - Opatkowice, pow. 250 m<sup>2</sup> bud. gosp. 120 m<sup>2</sup>, dz. 25 a, cena 85 tys. USD
- Dom** - Wróblowice, pow. 250 m<sup>2</sup>, tel., 400 m<sup>2</sup> fliz, nowy, cena 100 tys. USD
- Dom** - Kobierzyn, pow. 110 m<sup>2</sup>, dz. 5 a, ogrodzony, cena 150.000 zł
- Dom** - okolice Myślenic, pow. 240 m<sup>2</sup>, działka 14 a, do wykończenia, cena 150 tys. USD
- Dom do wykończenia w Paczkowie** - pow. 250 m<sup>2</sup>, działka 10 a, cztero-piętrowy, cena 50.000 zł
- Dom** - Wola Duchacka, pow. 350 m<sup>2</sup>, dz. 7,5 a, nowy, cena 75 tys. USD
- Dom** - Podgórze, pow. 200 m<sup>2</sup>, działka 3,8 a, 2 linie tel., cena 80.000 zł
- Działka budowlana** - Siedzina, pow. 18 a, z rozpoczętą bud. domu, wym. 8 m/9 m z wysuniętym garażem, cena 50.000 zł
- Działka budowlano-rolna** - Zielonki, pow. 72 a, pełne uzbr., cena 10.000 zł
- Działka budowlana** - Śródmieście, pow. 38 a, pełne uzbr., cena 10.000 zł/a
- Działki bud.** - Szwosowice, pow. 20 a 13 m<sup>2</sup>, 21 a 87 m<sup>2</sup>, cena 1000 USD/a
- Działka bud.** - ul. Zakopiańska - pow. 15 a, pełne uzbrojenie, cena 3500 zł/a

**POSZUKUJEMY DO SPRZEDAŻY LUB NAJMU** mieszkań, domów, kamienic, lokali ust.-handl., biurowych, działek pod budownictwo mieszkaniowe i komercyjne

**POŚREDNICTWO G. CHMURA**

Kraków, Pl. Szczepański 8  
tel. 21-23-62 w. 217; 22-49-39  
czynne od 10.00 do 18.00

**OSTATNIE TRZY MIESZKANIA - UL. ZAKĄTEK**

nowe, budowane z cegły, wysoki standard wykończenia (parkiet, flizy, TV kablowa, domofon, garaż), możliwość odpisu podatkowego.

- 95 m<sup>2</sup> - 5 pok., wysoki parter - równ. 53.340 USD  
135 m<sup>2</sup> - 6 pok., 2 łazienki, taras - równ. 81.190 USD  
137 m<sup>2</sup> - 6 pok., 2 łazienki, taras - równ. 82.240 USD

**Mieszkania do sprzedaży**

- 60 m<sup>2</sup> - Barbary - 57.000 zł  
90 m<sup>2</sup> - Bieżanowska - 82.000 zł  
38 m<sup>2</sup> - Armii Krajowej - 45.000 zł  
75 m<sup>2</sup> - Studencka - 90.000 zł  
53 m<sup>2</sup> - os. Oficerskie - 70.000 zł  
37 m<sup>2</sup> - Mikołajska - 65.000 zł  
60 m<sup>2</sup> - Biernackiego - równ. 30.000 USD  
54 m<sup>2</sup> - ul. Strzelców - 57.000 zł  
50 m<sup>2</sup> - Włodkowica - 53.000 zł  
42 m<sup>2</sup> - Radzikowskiego - równ. 18.000 USD  
87 m<sup>2</sup> - Kazimierza Wilk. - równ. 46.000 USD  
65 m<sup>2</sup> - Pilotów - 70.000 zł  
60 m<sup>2</sup> - Racławicka - równ. 35.000 USD  
40 m<sup>2</sup> - Na Skarpie - 57.000 zł  
35 m<sup>2</sup> - Wyśiuchów - 30.000 zł

**Działki budowlane**

- 20 a - ul. Łokietka - pełne uzbrojenie - 52.000 zł  
4,6 a - Bielany - 28.000 zł  
21 a - ul. Balicka - pełne uzbrojenie - 120.000 zł  
7 a - ul. Tetmajera - prąd - równ. 15.000 USD



**POŚREDNICTWO  
ZIELIŃSKI**  
ul. Krowoderska 63a  
33-26-47

- kompleksowa obsługa prawna
- wyceny nieruchomości
- podziały fizyczne
- prowadzenie administracji budynków
- remonty i modernizacja mieszkań i domów

**MIESZKANIA**

ul. 29 Listopada, 1 pok., zaadapt. na 2 pok., 40 m<sup>2</sup>, parkiet, ogrzew. elektryczny, cena 31.000 zł

ul. Przy Torze, 4 pokoje, 85 m<sup>2</sup>, I p. w kamienicy, możli. adapt. dodat. części strychu, cena 77.000 zł

Rynek Kleparski, 3 pok., 95 m<sup>2</sup>, II piętro, pok. rozkładowe, ogrz. elekt., parkiet, tel., cena równ. 47.500 USD

ul. Skłodowskiej, 4 pokoje, 135 m<sup>2</sup>, III piętro, tel., cena 120 tys. zł

ul. Cybulskiego (Centrum) garsoniera, po remoncie, parkiet, cent. ogrzew., 27 m<sup>2</sup>, cena 33 tys. zł

**DOMY**

Jugowice, 300 m<sup>2</sup>, nowy, superkomfort, telefon, działka 5 a, cena równ. 110 tys. USD

Borek Fałęcki, pow. 200 m<sup>2</sup>, 5 pok. + pow. na dział. gosp., telefon,

parkiet, działka 4,2 a, cena równ. 65.000 USD

Wola Justowska, 280 m<sup>2</sup>, dz. 15 a, 4 pokoje, flizy, parkiet, telefon, cena równ. 110.000 USD

Łagiewniki, dom z lat 40., 180 m<sup>2</sup>, dz. 4,5 a, prąd, woda, do częściowego remontu, cena 60.000 zł

Wola Justowska, 220 m<sup>2</sup>, dz. 6,7 a, 7 pok., flizy, parkiet, cena równ. 110.000 USD

**OFERTA SPECJALNA**

Do sprzedaży lub wynajęcia:

Dębniki, pow. 320 m<sup>2</sup>, nowy, w pełni wykończony, superkomfort, tel., dz. 6,7 a, w tym 60 m lokal użytkowy np. na gabinet, cena równ. 160.000 USD (1400 USD/mies.)

**DZIAŁKI**

Wola Justowska, 7,5 a lub 15 a, ul. Królowej Jadwigi rej. Modrzewiowej, cena równ. 4.000 USD/a

Chełm, ul. Wyżgi, 18 a, cena 42.500 zł

Bielany, 4,65 a, cena 28.000 zł

**MIESZKANIE DO WYNAJĘCIA**

ul. Kazimierza Wilk., 2 pok., umeblowane z tel., loggia, pralka, lodówka, cena równ. 200 USD/mies. + opłaty.


**BIURO NIERUCHOMOŚCI**

tel. 11-00-79  
12-52-90 w. 157 i 154  
Kraków,  
Al. 29-go Listopada 130

**DOMY**

ul. Wyspiańskiego - 200 m<sup>2</sup>, dz. 7 a - 110 tys. USD

Szwosowice - stan sur. 315 m<sup>2</sup>, dz.

10 a - 2 mld zł

Tonie - stan surowy, 300 m<sup>2</sup>, dz. 3 a

- 900 mln zł

Zagórzycze + szklarnia - 240 m<sup>2</sup>, dz.

20 a - ok. 3.mld zł

Biblice - stan surowy, 250 m<sup>2</sup>, dz. 5 a

- 650 mln zł

Wilków k/Luborzycy - 80 m<sup>2</sup>, dz. 27

a - 250 mln zł

Pisary - 300 m<sup>2</sup>, dz. 20 a - 70 tys. USD

ul. Gdyńska - 300 m<sup>2</sup>, dz. 7,5 a,

stan sur. - 45 tys. USD

ul. Malborska - 180 m<sup>2</sup>, do wyk.,

dz. 5 a - 1,1 mld zł

ul. Gollikowska - 100 m<sup>2</sup>, dz. 30 a -

40 tys. USD

**MIESZKANIA**

Na Wzgórzach - 42 m<sup>2</sup>, telefon, I p.

- 400 mln zł

Fredleina - 48 m<sup>2</sup>, parter - 500 mln zł

Piastów - 41 m<sup>2</sup>, I p., 400 mln zł

Fałata - 72 m<sup>2</sup>, IV p. - 880 mln zł

**DO WYNAJĘCIA**

ul. Prądnicka - 27 a, ogrodzone - 27

mln zł/mies.

os. Piastów - M3, umeblowane, tel.

- 150 USD + płatności

Bochnia - hala prod. 1200 m<sup>2</sup>

ul. Żmudzka - garaż 80 m<sup>2</sup> - 100 tys./m<sup>2</sup>

**DZIAŁKI**

ul. Żmudzka - 10 a, ust. - 20 tys. USD

Prądnik Czerwony - 30a - 30 tys. USD

ul. Miarowa - 8 a, 7 a - 13 mln zł/a

ul. Braterska - 5,7 a - 130 mln zł

ul. Stawowa - 18,5 a - 25 mln zł/a

ul. Witkowska - 11a - 2000 USD/a

Szwosowice - 15 a - 1000 USD/a

Tonie - 9 a - 25 mln zł/a

Biblice - 10 a - 115 mln zł

Celny Przesławskie - 44 a - 110 mln zł

Głogoców - 18 a - 150 mln zł

Tonie - 53 a - 15 mln zł/a

Rząska - 9 a - 10 mln zł/a

ul. F. Zolla - 5,4 a - 100 mln zł

ul. D. Pasterza - 8 a - 60 mln zł/a

Kąpielowa - 21 a - 25 mln zł/a

Myślenicka - 10 a - 20 mln zł/a

Kliny - 3 a - 180 mln zł

Michałowice - 2 x 21 a - 10 mln zł/a

Giebułtów - 39 a - 300 mln zł

Nielepice - 53 a - 160 mln zł

Jerzmanowice - 1 ha - 250 mln zł

Dobczyce - 10 a - 20 mln zł/a

Wrząsowice - 30 a - 8 mln zł/a

**dz. usług.** w rej. ul. Jasnogórskiej,

conrada, Kobierzynskiej, Chełmońskiego,

Bieżanów

**tereny pod bud. wielorodzinną** w

rej. ul. Radzikowskiego, Ruczaj,

Kurdwanów, Prądnik Czerwony

ul. Banacha - 40 mln zł/a

**OFERTA SPECJALNA**

działki pod zabudowę jednorodzinną, bliźniaczą i szeregową - rejon ul. Banacha - 40 mln zł/a

**POSZUKUJEMY MIESZKAŃ I DOMÓW  
DO SPRZEDAŻY I WYNAJMU**





**H & K**  
HAJTO & KOWALIK  
Kraków, ul. Zamkowa 4, tel. 66-41-58  
31-047 Kraków, ul. Sarego 19  
tel. 22-58 27, 22-56-75, fax 22-58-06  
Kraków, ul. Biernackiego 3, tel. 33-34-59

**OFERTY LOKALI - WYNAJMUJĄCY**

| Nr  | ulica            | rejon      | symbole  | cena (nowe zł) | pow. (a) |
|-----|------------------|------------|----------|----------------|----------|
| 45  | Tomasza          | Centrum    | 0/3ht    | 4.000          | 120      |
| 100 | Św. Jana         | Centrum    | 0/3/h    | 6.500          | 114      |
| 102 | Sławkowska       | Centrum    | 0/3h     | 3.000          | 60       |
| 123 | Forteczna        | Kliny      | 0-2/h    | 700            | 70       |
| 126 | Komandosów       | Dębniki    | 0/0h     | 58             | 16       |
| 130 | Św. Jana         | Centrum    | 0/3/1h   | 10.000         | 220      |
| 138 | Imbramowska      | Krowodrza  | 0/0/h    | 350            | 18       |
| 139 | Zamojskiego      | Podgórze   | 01/2hum  | 3.400          | 340      |
| 151 | B. Komorowskiego | Prądnik Cz | 1/2hut   | 500            | 48       |
| 152 | Bronowicka       | Krowodrza  | 1/2hu    | 650            | 40       |
| 154 | Królewska        | Krowodrza  | 1,2/2ht  | 60.000         | 1000     |
| 155 | Kalwaryjska      | Podgórze   | 1,2,3/th | 35.000         | 700      |
| 157 | Centrum          | Bieńczyce  | 0/1ht    | 1.200          | 56       |
| 159 | Kalwaryjska      | Podgórze   | 0/2th    | 2.900          | 49       |
| 160 | Kalwaryjska      | Podgórze   | 0/2th    | 3.000          | 52       |
| 161 | Kalwaryjska      | Podgórze   | 0/2th    | 3.000          | 52       |
| 164 | Cieszyńska       | Krowodrza  | 0/3ht    | 1.200          | 80       |

**INTER POLMEX**

POŚREDNICTWO NIERUCHOMOŚCI  
Kraków, św. Marka 31  
tel. 22-49-22, 22-46-90, tel./fax 21-90-47

**DO WYNAJĘCIA**

**Rynek Główny**, lokal biurowy, 100 m<sup>2</sup>, cena 270 tys. zł/m<sup>2</sup>  
**Przegorzala**, piętro w domu, 60 m<sup>2</sup>, II pokoje, kuchnia, łazienka, umeblowane, cena 4 mln zł + świadczenia  
**Bibice**, parter domu, cena 3 mln zł/mies.  
**Rudawa**, piętro domu, 90 m<sup>2</sup>, garaż, cena 7 mln zł/mies.  
**Góra Borkowska**, budynek wolnostojący, telefon, 200 m<sup>2</sup>, na biura, cena 20 mln zł/mies.

**DO SPRZEDAŻY**

**Olsza**, mieszkanie III pokojowe, I piętro, telefon, 47 m<sup>2</sup>, cena 550 mln zł  
**ok. 29-go Listopada**, mieszkanie IV pokojowe, jasna kuchnia, balkon, 57 m<sup>2</sup>, garaż, cena 700 mln zł  
**Francesco Nullo**, mieszkanie 1 pokojowe, 36 m<sup>2</sup>, cena 410 mln zł  
**Szcawa**, dom mieszkalno - usługowy - gastronomia, pensjonat nowo wybudowany, superkomfortowy, cena 160.000 USD  
**ok. Cichy Kącik**, 1/2 bliźniaka, 180 m<sup>2</sup>, cena 90.000 USD  
**k/Bochni**, dom stan surowy zadaszony, stolarka, 250 m<sup>2</sup>, działka 10 a, cena 500 mln zł  
**Zakopane**, dom 350 m<sup>2</sup>, pensjonat, działka 8 a, cena 3.840 mln zł  
**Górka Narodowa k/29 Listopada**, działka bud. 14 a, uzbr., cena 350 mln zł  
**Koźniki**, 2 działki budowlane po 10 a, uzbrojone, cena 17 mln zł/a  
**Modniczka**, działka 56 a, budowlane 18 a, uzbrojona, cena 600 mln zł  
**Głogoczw**, działka budowlana, rozpoczęta budowa, fundamenty, działka 18 a, cena 150 mln zł

ZAPEWNIAMY KOMPLEKSOWĄ OBSŁUGĘ PRAWNĄ  
WYKONUJEMY KOMPLEKSOWE REMONTY I ADAPTACJĘ LOKALI  
POSZUKUJEMY MIESZKAŃ, DOMÓW I DZIAŁEK DO SPRZEDAŻY  
(OD ZGŁASZAJĄCYCH SIĘ NIE POBIERAMY PROWIZJI)

**Biuro Obsługi Finansowej**

Sp. z o.o.

Kraków, ul. Wadowicka 10/426  
tel. 66-16-20, tel./fax 66-17-83

oferuje:

**Usługi faktoringowe**

najlepsza forma finansowania działalności poprzez wykupywanie bieżących faktur

**Bankowa windykacja**

wierzytelności wymagalnych (przeterminowanych)

**POŚREDNICTWO NIERUCHOMOŚCI**

sprzedaż - zamiana - wynajem

30-006 Kraków, ul. Wrocławska 13 a, tel./fax 33-79-08



BIURO OBROTU NIERUCHOMOŚCIAMI

"TONDOS"

KRAKÓW, os. Na Wzgórzach 37/20

Mirosław Łój

pośrednictwo w zakresie kupna, sprzedaży, najmu

tel. 43-43-65

(pn. - pt. 10.00 - 18.00)

**"ARBITER" s.c.**

Biuro Wycen i Obsługi Nieruchomości

Kraków, ul. Chopina 11, tel. 33-93-46, 48-99-18

W poprzednich publikacjach zapowiadaliśmy mówienie kwestii rekompensat, przysługujących posiadaczom książeczek mieszkaniowych.

Mimo, iż była to tylko zapowiedź zajęcia się tą tematyką, zwróciło się do nas kilka osób z prośbą o udzielenie wyjaśnień w ich sprawach, dotyczących właśnie prawa do otrzymania rekompensaty. Przedstawiamy więc tę problematykę na tle dwóch konkretnych spraw.

Pierwsza z nich to sprawa p. Bogdana G., który umową

- 4) przebudowę strychu, suszarni lub innego pomieszczenia niemieszkalnego na cele mieszkalne,
- 5) remont, modernizację, rewaloryzację mieszkań i budynków mieszkalnych,
- 6) zakup mieszkania.

Osoby uprawnione do rekompensaty mogą składać wnioski o jej wypłacenie w terminie do końca 1995r. Natomiast rekompensaty mają być w/g ustawy wypłacane

# Komu rekompensata !?

## Komu !?...

kupna - sprzedaży własnościowego prawa do lokalu spółdzielczego z dnia 14.12.1991 r., zawartą w formie pisemnej (ale nie aktu notarialnego), nabył to prawo i został przyjęty w poczet członków jednej z krakowskich spółdzielni mieszkaniowych. Był on wcześniej zarejestrowany jako kandydat w Wojewódzkiej Spółdzielni Mieszkaniowej w Krakowie.

Druga sprawa dotyczy p. Pawła S., kandydata z listy tej samej spółdzielni, który w grudniu 1994 r. złożył rezygnację z oczekiwania na mieszkanie spółdzielcze i został wykreślony z listy kandydatów, a następnie dokonał cesji swojej książeczki na inną osobę.

Obu tym czytelnikom, w postaci ustnej informacji, przekazano w Wojewódzkim Biurze Obsługi Kandydatów do Spółdzielni Mieszkaniowych w Krakowie, że rekompensata im nie przysługuje i dlatego osoby te nie złożyły formalnych wniosków o wypłatę rekompensat. Nie doszło więc do wydania w trybie przepisów kodeksu postępowania administracyjnego decyzji odmownej, którą można by zaskarżyć.

Zgodnie z art.7 ustawy z dnia 4.10.1991 r. o zmianie niektórych warunków przygotowania inwestycji budownictwa mieszkaniowego w latach 1991-1995 oraz zmianie niektórych ustaw (Dz.U. Nr 103, poz.446), kandydaci do spółdzielni mieszkaniowych, objęci listami prowadzonymi przez wojewodów lub zarejestrowani w spółdzielniach mieszkaniowych, którzy do końca 1990 r. zgromadzili wymagane wkłady mieszkaniowe, są pełnoletni i nie posiadają samodzielnych mieszkań, bądź mieszkają w lokalach, w których na osobę przypada mniej niż 5 m.kw. powierzchni mieszkalnej, mogą otrzymać rekompensatę pieniężną w wysokości 10% średniej w danym województwie ceny mieszkania o pow. 50 m.kw. w spółdzielczym wielorodzinnym budownictwie mieszkaniowym, obliczonej przez wojewodę w/g stanu na dzień wypłaty tej rekompensaty.

Rekompensata jest przeznaczona na uzupełnienie wydatków poniesionych przez kandydata na:

- 1) budowę budynku mieszkalnego,
- 2) wkład mieszkaniowy lub budowlany do spółdzielni mieszkaniowej albo innej jednostki organizacyjnej, budującej budynki mieszkalne,
- 3) nadbudowę i rozbudowę budynku mieszkalnego na cele mieszkalne,

począwszy od 1993 r., nie później niż do końca 1997 r., w ramach kwot dotacji przyznanych wojewodom corocznie na ten cel z budżetu państwa.

Warunkiem wypłacenia rekompensaty jest udokumentowanie przez wnioskodawcę wydatków na w/w cele z tym, że wydatki te muszą być w kwocie nie niższej niż dwukrotna wysokość rekompensaty.

Wypłacenie rekompensaty powoduje skreślenie kandydata z listy prowadzonej przez wojewodę lub z rejestru spółdzielni.

Treść przytoczonego artykułu ustawy wydaje się nie nasuwać wątpliwości. Podkreślić oczywiście należy, że sytuacje, w których można otrzymać rekompensatę, nie pokrywają się w pełni z sytuacjami określonymi w przepisach o premii gwarancyjnej dla posiadaczy książeczek mieszkaniowych (zasady przyznawania tych premii omówiliśmy w Nr 2/95 naszego pisma). Krąg osób uprawnionych do otrzymania rekompensaty zawężony został wyłącznie do kandydatów do spółdzielni mieszkaniowych. Wątpliwości budzi jednak wykładnia cytowanych przepisów o rekompensatach i stosowana praktyka w tym zakresie. Minister Gospodarki Przestrzennej i Budownictwa, m.in. pismem z dnia 24.05.1994r., przekazał wojewodom wyjaśnienia dotyczące wykładni przepisów art.7 cytowanej ustawy. Ubiegający się o rekompensatę w Wojewódzkim Biurze Obsługi Kandydatów w Krakowie otrzymują ulotkę, na której - obok fragmentów tekstu ustawy - jest wydrukowany "Regulamin wypłat rekompensat pieniężnych" z dnia 19.11.1993r., który, jak wynika z jego treści, wszedł w życie z dniem podpisania, ale nie wiadomo - kto i na jakiej podstawie go wydał. Jest też wydrukowany anonimowy "Komentarz" do ustawy. Z wyjaśnień Ministerstwa wynika, że rekompensata może być przyznana tylko osobie, która w dniu wejścia w życie ustawy (29.11.1991r.) była kandydatem i cesja książeczki po tej dacie, nie powoduje nabycia praw do rekompensaty. Wyjaśnienia te stwierdzają, że użyte w ustawie sformułowanie "nie posiadają samodzielnych mieszkań" należy interpretować jako brak tytułu prawnego do zajmowanego mieszkania, a np. zajmowanie lokalu w hotelu pracowniczym nie oznacza istnienia tytułu prawnego do lokalu. Dalej Ministerstwo wyjaśniło, że zgodnie z ustawą z dnia 4.10.1991 r. uprawnionym do otrzymania rekompensaty jest kandydat zajmujący lokal, w którym na osobę przypada mniej niż 5 m.kw. powierzchni,



niezależnie od tytułu prawnego do tego lokalu. Rozumieć to chyba należy w ten sposób, iż przy takim zagęszczeniu lokalu, każda mieszkająca w nim osoba, nawet posiadacz lokalu mający do niego tytuł prawny, ma prawo do ubiegania się o rekompensatę, jeżeli poniesie wydatki, od których poniesienia zależy przyznanie rekompensaty i spełnia inne wymogi. Z następnym stwierdzeniem tych wyjaśnień, przytoczonym niżej, też należy się zgodzić, choć wniosek w nim zawarty nie ma wprost uzasadnienia w omawianym artykule ustawy.

Wyjaśnienia te przyznają bowiem uprawnienie do rekompensaty również osobie posiadającej tytuł prawny do lokalu, który ze względu na stan techniczny nie nadaje się do zamieszkania, z tym, że musi to stwierdzić właściwy organ nadzoru budowlanego.

Nie można się natomiast zgodzić z zawartym w wyjaśnieniach Ministerstwa poglądem, że "uprawnienie do otrzymania rekompensaty przysługuje tylko jednemu ze współmałżonków - zgodnie z art. 215<sup>2</sup> Prawa Spółdzielczego - mimo, że oboje mogą spełniać warunki wynikające z ustawy (małżonkowie mogą posiadać tylko jeden lokal spółdzielczy)" - koniec cytatu.

Pogląd ten był, moim zdaniem, błędny także przed wejściem w życie zmian stanu prawnego dotyczącego posiadania uprawnień do więcej niż jednego lokalu, dokonanych ustawami z dnia 7.07.1994 r. o zmianie ustawy - Prawo Spółdzielcze oraz o zmianie niektórych innych ustaw (Dz.U. Nr 90 poz. 419) i z dnia 20.07.1994 r. o najmie lokali mieszkalnych i dodatkach mieszkaniowych (Dz.U. Nr 105 poz. 509).

Nie miejsce tu na szerszą polemikę z cytowanym ostatnio poglądem Ministerstwa. Wystarczy stwierdzić tylko fakty oczywiste, czyli że art. 215<sup>2</sup> Prawa Spółdzielczego dotyczy innych kwestii niż prawo do rekompensaty oraz, że w samym cytowanym zdaniu wyjaśnień jest sprzeczność, bo jeżeli oboje małżonkowie spełniają warunki wynikające z ustawy z dnia 4.10.1991 r. - to oboje powinni rekompensaty otrzymać. Poza tym rekompensata to tylko 10% średniej ceny mieszkania, zresztą zaledwie o pow. 50 m.kw. Nie można się też zgodzić z następnym poglądem zawartym w wyjaśnieniach Ministerstwa, iż "rekompensata nie będzie równie przysługiwać w sytuacji, gdy w dniu wejścia w życie ustawy jeden z małżonków był członkiem spółdzielni".

Ograniczenia wynikające z obu cytowanych zdań, wg tych wyjaśnień, "nie dotyczą sytuacji, gdy jeden ze współmałżonków jest właścicielem (współwłaścicielem) lokalu mieszkalnego (domu), który stanowi jego majątek odrębny". Ale dlaczego nie dotyczą i dlaczego tylko w tej sytuacji - nie wiadomo!

"Regulamin wypłat rekompensat pieniężnych" zobowiązuje do przedłożenia przy składaniu wniosku m.in. książeczki mieszkaniowej PKO (choć najczęściej jest ona wcześniej zlikwidowana i pozostawiona w oddziale PKO w związku z realizacją wniosku o wypłatę premii gwarancyjnej) oraz notarialnej umowy kupna - sprzedaży, przy zakupie mieszkania lub domu.

W niemożności spełnienia tych dwóch wymogów kryje się chyba odpowiedź na pytanie, dlaczego wymienionym na początku niniejszej publikacji naszym Czytelnikom powiedziano, że rekompensata się im nie należy (ale im tego bliżej nie wyjaśniono, ani też ja nie otrzymałem w Wojewódzkim Biurze Jasnej odpowiedzi na pytania dotyczące sytuacji tych Czytelników). Użyte w art. 7 ustawy z dnia 4.10.1991 r. określenie "zakup mieszkania" obejmuje, moim zdaniem, także nabycie własnościowego prawa do lokalu spółdzielczego. Do czasu wejścia w życie ustawy z dnia 25.10.1991 r. o zmianie ustawy - Kodeks cywilny oraz ustaw - o księgach wieczystych i hipotece, Prawo spółdzielcze, Kodeks postępowania cywilnego, Prawo lokalowe (Dz.U.

Nr 115 poz. 496), czyli do dnia 14.03.1992 r., umowa kupna - sprzedaży prawa do takiego lokalu mogła być zawarta w formie pisemnej, a nie jak obecnie - tylko w formie aktu notarialnego. Pisemna umowa zawarta przez Czytelnika nie stwierdza z jakiego majątku (wspólnego czy odrębnego) nabywa on prawo do lokalu, ale mają tu zastosowanie przepisy ustawowe (Kodeksu rodzinnego i opiekuńczego) i Biuro, wypłacające w imieniu Wojewody rekompensaty, powinno to samo ustalić np. w oparciu o oświadczenie osoby starającej się o rekompensatę.

PKO uznało umowę zawartą przez p. Bogdana G. za nabycie prawa do tego lokalu jako majątku wspólnego małżonków i wypłaciło premię, mimo że książeczka oszczędnościowa była na nazwisko p. Anny G., żony naszego Czytelnika.

Fakt, że książeczka była na nazwisko żony nabywcy lokalu, nie pozbawia jej uprawnień do rekompensaty, jeżeli nabycie lokalu nastąpiło jako nabycie składnika majątku wspólnego.

Również nasz drugi Czytelnik zachował prawo do rekompensaty, mimo że wykreślił się z rejestru kandydatów i dokonał następnie cesji książeczki, jeżeli spełniał wymogi określone w ustawie w dniu jej wejścia w życie.

Zresztą stwierdzają to samo wyjaśnienia Ministerstwa, w których napisano wyraźnie, że dla oceny wniosku nie ma znaczenia czy w dniu jego składania wnioskodawca nadal był kandydatem do spółdzielni czy też już członkiem spółdzielni, bądź został wykreślony z rejestru.

Omawiana ustawa nie przewiduje obowiązku przedłożenia książeczki PKO przy ubieganiu się o rekompensatę, bo decyduje znajdowanie się osoby ubiegającej się o rekompensatę na liście kandydatów w dniu wejścia w życie ustawy. Jeżeli z uwagi np. na niekompletność danych posiadanych przez organ przyznający rekompensatę zachodzi jednak konieczność przedłożenia książeczki mieszkaniowej, zlikwidowanej już przez PKO - to nie ma przeszkód, aby wyjątkowo Oddział PKO wydał osobie, na której wniosek książeczkę zlikwidował, potwierdzoną przez bank kserokopię tej książeczki, która jest przechowywana w archiwum Oddziału banku.

Wszystkim Czytelnikom, którzy uważają, że spełniają wymogi do otrzymania rekompensaty zgodnie z ustawą z dnia 4.10.1991 r., poradzić należy, aby składali pisemne wnioski o jej wypłatę. Organ przyjmujący wnioski nie może odmówić przyjęcia wniosku bezzasadnego w/g jego oceny i powinien zawrzeć taką ocenę dopiero w ewentualnej decyzji odmownej, od której przysługiwać będą środki odwoławcze.

Czytelnikom, którym wydaje się, że już żyjemy w państwie prawnym, zacytować należy jednak fragment "Komentarza" zawartego w ulotce Wojewódzkiego Biura Obsługi Kandydatów do Spółdzielni Mieszkaniowych w Krakowie. Fragment ten brzmi: "uprawnienia kandydatów do wypłaty rekompensat mają charakter fakultatywny. Rekompensaty nie będą wypłacane, jeżeli Wojewoda nie będzie miał przyznanej dotacji na ten cel z budżetu państwa".

Po przedpłatach na samochody, sprawie tzw. mienia załużańskiego itd., itd., jest to temat na odrębne opowiadanie, jak to obywatel może nie otrzymać tego, co gwarantuje mu ustawa i równocześnie jest to pole do wykazania się skutecznością działania przez Rzecznika Praw Obywatelskich.

## CEGIELNIA BONARKA

**BONARKA**

Informacja - Sprzedaż  
tel. 66-36-98, 66-46-16, tel./fax 66-93-90  
KRAKÓW - ŁAGIEWNIKI, ul. Fredry 4

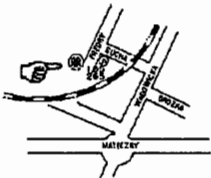
OFERUJEMY następujące wyroby:

- cegła pełna,
- cegła kratówka K1, K2, K3,
- cegła dziurawka,
- pustak ceramiczny "U"
- cegła szamotowa, klinkierowa, silikatowa, bloczki silikatowe, zaprawa szamotowa, dachówka, papa, przewody kominowe, rury kominowe ceramiczne, sączki drenarskie, rury betonowe, kręgi betonowe, cement, wapno, styropian, wełna mineralna, pustaki ceramiczno-żuźlowe oraz inne materiały w składzie budowlanym

## SPRZEDAŻ RATALNA

**OFERUJEMY:**  
transport,  
załadunek,  
rozładunek

czynne:  
pon. - pt. 6 - 15  
sobota 6 - 14



**KRAKÓW, UL. WARMIJSKA 7**  
**TEL. 36-22-22, FAX 36-22-66**



Największa  
gazeta  
reklamowa

**POLSKI POŁUDNIOWEJ**

*polecamy*

*Państwu  
swoje*

*wydawnictwa:*



**U NAS NIE MA ZWROTÓW !**

## OGŁOSZENIA DROBNE ● OGŁOSZENIA DROBNE

### ZAMIANA

Zamienię 2 mieszkania własnościowe, 2 pokojowe, superkomfortowe z telefonem na Azorach i przy ul. Królewskiej na mieszkanie ok. 80 m<sup>2</sup> w tym samym rejonie. Tel. 36-39-88

Kraków - Prądnik Biały, własnościowe, 50 m<sup>2</sup>, boazerie, flizy, telefon, zamienię na domek. Tel. 36-58-94.

Zamienię garsonierę superkomfortową, własnościową, spółdzielczą, 23 m<sup>2</sup>, III p., os. Ugorek, na mieszkanie większe, lokatorskie. Tel. 11-33-74 (wieczorem).

Zamienię garsonierę własnościową, 20 m<sup>2</sup>, parter, na większe niewłasnościowe. Tel. 23-75-92.

Mieszkanie własnościowe, 3 pokoje, 54 m<sup>2</sup>, os. Piaski Nowe, zamienię na mieszkanie większe lub dom, najchętniej w najbliższej okolicy. Tel. 55-21-85.

Domek rekreacyjny, stan surowy otwarty, 120 m<sup>2</sup>, na działce 5 a, 30 km od Krakowa zamienię na mieszkanie 1 pokojowe, własnościowe lub 3 pokojowe, lokatorskie w Krakowie. Tel. 12-72-94.

Zamienię mieszkanie własnościowe, 2 pokojowe, dzielnica Olsza, na 3 pokojowe, własnościowe z dopłatą lub niewłasnościowe. Tel. 13-94-64 po 16.00.

Mieszkanie kwaterunkowe, 70 m<sup>2</sup>, os. Ruczaj Zaborze, III piętro, telefon zamienię na 2 oddzielne (2 pokoje + garsoniera). Tel. 11-41-04 (wieczorem).

Zamienię mieszkanie 30 m<sup>2</sup>, spółdzielcze lokatorskie na os. Widok (1 pokój + kuchnia) na większe, za wyjątkiem Nowej Huty. Tel. 37-11-73.

Zamienię dom, stan surowy otwarty, w zabudowie szeregowej przy ul. Łokietka, pow. 270 m<sup>2</sup> + garaż 27 m<sup>2</sup>, działka 4 a, na dużej parcelę lub inne propozycje. Tel. 12-40-33 w. 365 (19.00 - 21.00).

Zamienię mieszkanie spółdzielcze, lokatorskie, 2 pokojowe, 38 m<sup>2</sup> w Wiśle na podobne w Krakowie. J. Krzyżański. 43-460 Wiśła, os. XXV Lecia 4/23, tel. (033) 55-29-50.

KIELCE! Mieszkanie własnościowe, pokój z jasną kuchnią zamienię na podobne w Krakowie (północ). Tel. (012) 48-54-90 w 18 (7.00 - 15.00).

Samochód Peugeot 205 GTI z 1985 r. zamienię na garsonierę

(możliwość dopłaty). Tel. 37-73-64.

Zamienię mieszkanie 3 pokojowe, I piętro, superkomfort, z telefonem, w Centrum Szczecina na podobne w Krakowie. Tel. 37-85-98 lub 37-87-19.

Warszawa! Mieszkanie własnościowe, 35 m<sup>2</sup>, zamienię na podobne lub większe w Krakowie. Tel. Kraków 23-13-51.

Zamienię garsonierę, 24,5 m<sup>2</sup>, własnościową, Nowa Huta, na mieszkanie 2 pokojowe ok. 40 m<sup>2</sup> lub sprzedam. Tel. 47-97-05.

Zamienię mieszkanie kwaterunkowe, 2 pokojowe, 54 m<sup>2</sup>, III p., Podgórze na 2, 3 pokojowe kwaterunkowe. Tel. 23-59-32.

2 pokoje z ciemną kuchnią, Śródmieście zamienię na mniejsze. Wyłącznie osiedle Widok. Tel. 12-69-62.

Garsonierę własnościową, ul. Łobzowska zamienię na 2 pokojowe w dzielnicy Krowodrza. Warunki do uzgodnienia. Tel. grzecz. 36-69-29.

Zamienię 2 mieszkania po 2 pokoje z kuchnią, 43 m<sup>2</sup>, superkomfortowe, własnościowe, Śródmieście i 46 m<sup>2</sup>, komfortowe, kwaterunkowe, Podgórze na dom. Tel. 21-65-12.

Zamienię garsonierę, 23 m<sup>2</sup> na mieszkanie 2 pokojowe do 40 m<sup>2</sup>. Tel. 13-52-11.

Zamienię 2 pokojowe, ul. Janowa Wola, I piętro, superkomfort, telefon, na większe. Tel. 55-38-98 (wieczorem).

Zamienię mieszkanie własnościowe, dwupokojowe, 46 m<sup>2</sup>, Wola Duchacka na własnościowe, większe, trzypokojowe. Tel. 25-56-40.

Zamienię ładną garsonierę o pow. 24 m<sup>2</sup> (własnościową spółdzielczą) na os. Dąbie na 2 pokoje z kuchnią (spółdzielcze lub PGM). Warunki do uzgodnienia. Tel. 12-06-86.

Zamienię mieszkanie własnościowe M-2, 25 m<sup>2</sup>, os. Widok na większe kwaterunkowe lub strych (także do remontu). Tel. 36-66-53 (wieczorem).

Zamienię mieszkanie własnościowe, 36 m<sup>2</sup> - 2 pokoje z ciemną kuchnią, XV p., przy ul. Piastowskiej na 3 pokoje niewłasnościowe za dopłatą. Tel. 36-96-94.

Zamienię 2 pokoje z ciemną kuchnią, 37 m<sup>2</sup> na Azorach, kwaterunek, PGM z telefonem na większe z dopłatą. Tel. 36-09-51.

Mieszkanie własnościowe, superkomfortowe, 48 m<sup>2</sup>, Krowo-



## OGŁOSZENIA DROBNE ● OGŁOSZENIA DROBNE ● OGŁOSZENIA DROBNE

drza zamienię na większe w Krowodrzy. Tel. 33-84-15 po 16.00.

Dzielnica Olsza - domek murywany, siła, niepełne uzbrojenie + parcela budowlana, ponad 4 a (do zabudowy szeregowej, plany budowy zatwierdzone) zamienię na mieszkanie 3 pokojowe, pow. 60 m<sup>2</sup>, bloki wykluczone. Tel. 11-90-40 po godz. 18.

Zamienię w Łancucie 2 pokoje, 46 m<sup>2</sup> na Kraków. Status i wielkość do uzgodnienia. Tel. 33-96-77 (wieczorem).

Zamienię mieszkanie własnościowe, spółdzielcze, 46 m<sup>2</sup> (2 pok. z jasną kuchnią), IV p., Kozłówek na 2, 3 pok. Krowodrzy (najchętniej osiedle Widok). Tel. 36-45-95.

Zamienię własnościowe, 30 m<sup>2</sup>, 2 pok., ciemna kuchnia, tel., TV kablowa, na os. Widok na większe (2, 3 pok.) również na os. Widok. Tel. 36-45-95.

Spółdzielcze, 38 m<sup>2</sup>, 2 pokoje, IV p., w Wiśle - centrum, pilnie zamienię na mieszkanie w Krakowie. Wisła, tel. (033) 55-29-50.

Zamienię mieszkanie spółdzielcze lokatorskie - pracownia dwupoziomowa, pow. 100 m<sup>2</sup>, Nowa Huta, V piętro, na mieszkanie 3 pokojowe z kuchnią. Tel. 48-08-90 (wieczorem)

M3 - własnościowe, superkomfortowe, I piętro, telefon, w Podgórzu zamienię na większe. Tel. 56-38-98 (wieczorem)

Zamienię 2 pokoje 38 m<sup>2</sup>, jasna kuchnia, I piętro, własność hipoteczna, w Krowodrzy na mieszkanie 3 pokojowe, niewłasnościowe - Krowodrzy. Tel. 23-30-13.

Zamienię 2 mieszkania własnościowe, superkomfortowe 4 i 2 pokojowe, w Krowodrzy i Śródmieściu na dom. Tel. 12-90-57.

Zamienię 2 pokoje z kuchnią 49 m<sup>2</sup>, duża loggia, lokatorskie na mieszkanie niewłasnościowe do 34 m<sup>2</sup>. Kontakt listowny: 31-944 Kraków, os. Spółdzielcze 14/81.

Zamienię mieszkanie spółdzielcze, własnościowe 60 m<sup>2</sup>, 3 pokoje, I piętro, w Grybowie na spółdzielcze, kwaterynkowe w Krakowie. Tel. (012) 36-01-97.

## SPRZEDAŻ

Sprzedam piękną działkę, Wielka Wieś, 104 a, częściowo budowlana i uzbrojona, cena 17.000 USD. Tel. 22-35-12.

Sprzedam dom - Śródmieście, idealny na business, działka 3,6 a, parter - 115 m<sup>2</sup>, suteryny - 100 m<sup>2</sup>, strych użytkowy, cena 120 tys. zł. Tel. 11-14-07.

Sprzedam działkę budowlaną, widokową, 24 a, uzbrojoną, ogrodzoną, z altaną, w Sławko-

uzbrojenia, cena 6 mln zł/a. Tel. 11-60-66 w. 78 (8.00 - 14.30).

Sprzedam dom do wykończenia, pow. mieszkalna ok. 320 m<sup>2</sup>, w Ochojnie. Tel. (012) 24-27-71 po godz. 17.00.

Sprzedam działkę, w połowie budowlana, 17 a, Kraków - Tynie, cena 18.000 zł. Dojazd od ul. Łokietka i od trasy na Olkusz. Tel. 37-47-25 salon kosmetyczny, p. Kopeć.

Myślenice - Zarabie! Sprzedam działkę bud., uzbrojoną, w pobliżu lasu, 10 a, cena 2000 USD/a. Tel. 11-60-66 w. 78 (8.00 - 14.30).

woj. częstochowskim, 100 km od Krakowa. Możliwość wypoczynku. Cena do uzgodnienia. Władomość: Kraków, os. Na Wzgórzach 29/53.

Mieszkanie 3 pokojowe, 58 m<sup>2</sup>, IX piętro, z garażem blaszanym, ul. Łużycka - sprzedam. Cena 53.000 zł. Tel. 55-00-85.

Sprzedam garsonierę w Nowej Hucie, 24,5 m<sup>2</sup> i kupię mieszkanie 2 pok. ok. 40 m<sup>2</sup>. Tel. 47-97-05.

Kiosk drewniany, 20 m<sup>2</sup>, Kurdwanów - sprzedam, cena 65 mln zł. Tel. 47-79-85.

Tanio sprzedam mieszkanie 63 m<sup>2</sup>, hipoteczne, komfort, w rozliczeniu mieszkanie do 30 m<sup>2</sup> PGM, spółdzielcze. Tel. 33-87-99.

Sprzedam lub wynajmę budkę przenośną, handlową. Oferty Nr 1 Biuro Ogłoszeń "Krakus", ul. Mościężnicza 1 k/Ronda Mogińskiego.

Sprzedam działkę budowlaną w atrakcyjnej miejscowości między Suchą Beskidzką i Żywcem (15 km od Korbielowa). Działka 6 a, prąd, dogodny dojazd, piękny widok. Cena do uzgodnienia. Tel. 22-44-69 w. 5718 (wieczorem).

Do sprzedania działka bud. przy ul. Królowej Jadwigi, pięknie położona, ok. 29 a, pełne uzbrojenie, cena ok. 100 mln zł/a. Tel. 12-40-33 w. 442 (wieczorem).

Krzyszowice - włas., 47,7 m<sup>2</sup>, II p., superkomfort, nasłonecznione, flizy, dobrze utrzymane sprzedam lub zamienię na domek. Cena 39.000 zł. Tel. 82-03-28.

Sprzedam dom w zabudowie szeregowej o pow. 212 m<sup>2</sup>, działka 3,5 a, w Cichym Kąciku, cena 95 tys. USD. Tel. 37-16-66.

Sprzedam działki budowlane 20 a i 15 a nad ekologicznym zalewem w Klimkówce k/Nowego Sącza, cena 10 mln zł/a. Tel. (012) 37-86-32 (17.00 - 20.00).

Bochnia! Mieszkanie hipoteczne, 75 m<sup>2</sup> z telefonem, 3 pokoje, superkomfort, ewentualnie garaż - sprzedam, cena 40.000 zł. Tel. (0197) 248-30.

## preFABRYKAcja DOMÓW



Fundacja Nowe Życie  
Kraków, ul. Balicka 320  
tel. 37-36-23

## DOMY SKANDYNAWSKIE

produkowane w technologii szkieletu drewnianego metodą prefabrykacji elementów konstrukcji

- budowa domów "pod klucz"
- sprzedaż sprefabrykowanych kompletów konstrukcyjnych

wicach (3 km przed Gdowem), cena 120 mln zł. Tel. 36-58-94.

Sprzedam kamienicę w Centrum Rzeszowa, pow. mieszkalna 165 m<sup>2</sup>, pow. handlowa 110 m<sup>2</sup>, z przylegającą działką. Tel. (017) 347-98 (od 18.00 do 22.00).

Sprzedam parcelę o pow. 24 a o zatwierdzonym przeznaczeniu pod usługi motoryzacyjne, na terenie Nowego Sącza, o bardzo dobrej lokalizacji komunikacyjnej, cena 25 mln zł/a (do negocjacji). Tel. (012) 55-21-85.

Sprzedam dom murywany, parterowy, woda, gaz, kanalizacja + stodoła, ogrodzenie, działka 90 a, okolice Świątnik Górnych. Tel. (012) 21-13-97.

Sprzedam działkę budowlaną w okolicy Krakowa, ok. 40 a, brak

Sprzedam teren 1-ha, pod stację benzynową, motel przy nowo otwartej autostradzie. Tel. 56-07-69 po 20.00.

Sprzedam działkę budowlaną, 24 a, z zatwierdzonymi planami pod budowę hali produkcyjnej, 2 km za Wieliczką, cena 800 zł/a. Tel. 56-50-85.

Osiedle Wadów! Działka 92 a, całość budowlana do 3 kondygnacji, asfaltowa droga osiedla PKP pod samą działką, cena 105.000 zł. Tel. 66-77-44.

Dziankowice k/Dobczyc, nowy dom z wyposażeniem, gaz, woda, centralne gaz - węgiel, działka 7 a. Władomość: Dziankowice 90, tel. 418.

Sprzedam domek murywany z budynkami gospodarczymi w

tylko w naszym czasopiśmie

## BEZPŁATNIE

Zamieszczamy oferty:

- kupna - sprzedaży - wynajmu - zamiany wszelkich nieruchomości od osób prywatnych telefonicznie, lub listownie na adres redakcji

W ofercie (do 20 słów):

- lokalizacja - powierzchnia - standard - cena - kontakt

INFORMACJE W CZASOPIŚMIU I W REDAKCJI

"Krakowskiego Rynku Nieruchomości"

Wydawca: G.i.L. sp.z o.o.

adres redakcji i dz. prenumeraty:

30-015 Kraków ul. Świętokrzyska 12/414

tel.: 34-20-55 wew. 219, tel./fax: 33-82-16

**FLIZY**

- kabiny natryskowe
- wanny, brodziki
- listwy wykończeniowe
- hydroizolacje

**KAMIR S.C.**

Kraków, ul. Wielicka 61  
tel./fax (012) 56-46-00  
tel. (012) 56-27-33

tylko w naszym czasopiśmie

**BEZPŁATNIE**

Zamieszczamy oferty:

- kupna - sprzedaży - wynajmu - zamiany

**OGŁOSZENIA DROBNE ● OGŁOSZENIA DROBNE**

Sprzedam dom mieszkalny, parterowy z poddaszem, pow. 140 m<sup>2</sup> oraz murowany budynek piętrowy ok. 400 m<sup>2</sup> na produkcję, handel, usługi, pow. dz. 1900 m<sup>2</sup> przy trasie przelotowej Katowice - Kielce. Cena ok. 150.000 zł. Wiadomość: Mlechów, tel. 310-60.

W zamian za wybudowanie lub pomoc w budowie dam dużą parcelę budowlano-rolną, nadającą się pod zabudowę jednorodziną firmie budowlanej lub osobie prywatnej. Tel. 37-83-84.

Teren pod działki rekreacyjne sprzedam lub wydzierżawię. Tel. 37-83-84.

Sprzedam garaż własny: kanat, prąd, 6x2,9 m, Nowa Huta, łęg przy ul. Centralnej (na przeciw wieżowca „Montin”). Tel. 34-12-32 lub 33-09-88 (po południu).

Kuczawice - sprzedam działkę budowlaną (woda, gaz) - 50a. Cena 6 mln/a. Tel. 12-42-91.

Sprzedam działkę w Gdowie, 7 a, uzbrojoną (woda, rąd, gaz, pakamera), płaski teren, pozwolenie na budowę. Cena 70 mln. Tel. 43-11-81.

Sprzedam działkę budowlaną w Zabierzowie (rejon Skąty Kmity) 36a, uzbrojoną. Cena 6 mln/a. Tel. 851-833.

Sprzedam lokal produkcyjno-usługowy, 120 m<sup>2</sup>, Prokocim, superkomfort, tel., biuro, kuchnia, łazienka, szatnia, urządzona. Cena ok. 30 tys. USD. Tel. 33-76-41.

**Wola Justowska (Orla - Rzepichy) działka 53 a, w tym 5 a bud.-rolne sprzedam lub zamienię na mieszkanie w Krowdzy. Tel. 85-12-85.**

Sprzedam dz. bud. we Wróblowicach, 10 a, część. uzbr., cena 13 mln zł/a. Tel. 66-12-94.

Pilnie sprzedam ładny dom z usługami campingowo-biwakowymi, 20 km od centrum Krakowa (kierunek pld.), cena poniżej wartości. 1/3 może być w kredycie. Transakcja i szczegóły w Krakowskich Biurach Nieruchomości.

Gorzków - do sprzedania działka budowlana 35 a, uzbrojona, atrakcyjna okolica widokowa i ekologiczna, dobry dojazd, cena do uzgodnienia. Tel. (012) 23-52-33 (8.00 - 16.00)

Restaurację dochodową, czynną + motel do wykończenia przy głównej trasie, 20 km od Krakowa z powodu wyjazdu sprzedam, cena do uzgodnienia. Tel. (012) 22-44-01 w. 398.

Sprzedam pokój z kuchnią, pow. 36 m<sup>2</sup>. Kraków, ul. Zubrzyckiego 3/83.

Sprzedam działkę budowlano-rolną, 2 ha, za Wieliczką, z możliwością podziału, cena ok. 6 mln zł/a. Tel. 37-83-84.

Sprzedam dom na Klinach, 330 m<sup>2</sup>, na działce 8 a, superkomfortowy, studio muzyczne, tel., 11 pokoi, 3 łazienki, cena 150 tys. \$ (do negocjacji). Tel. 252-787.

Sprzedam 2 domy na Woli Justowskiej, stan sur. otwarty, wolnostojące: 1) 276 m<sup>2</sup> - 98.000 zł, 2) 323 m<sup>2</sup> - 116.000 zł. Tel. 36-43-43.

**ul. Białostocka (Jugowice-Swoszowice), 1/2 domu dwurodzinnego, stan surowy zamknięty, dz. 2,5 a, cena ok. 30 tys. USD. Tel. 43-78-76 wieczorem.**

Dom 110 m<sup>2</sup>, tel., siła, gaz, woda, szambo, bud. na dział. gospod. ogród 18 a, dz. rolna 24 a - tanio. Mszana Dolna, tel. 206.

Sprzedam pralnię. Stali klienci - cena atrakcyjna. Tel. 21-41-77.

Do sprzedaży lokale o pow. mieszkalnej ok. 50 m<sup>2</sup> w kamienicy w Centrum Krakowa. Zajęte przez lokatorów na podstawie umów najmu. Cena ok. 300 zł/m<sup>2</sup>. Tel. 44-62-44 wew. 75 (8 - 15).

Sprzedam dom wolnostojący, stan surowy zamknięty, pow. 250 m<sup>2</sup>, dz. 10 a, okolice Puszczy Niepołomickiej. Tel. 43-14-43.

Wrzósowice - sprzedam działkę budowlaną 15 a, częściowe uzbrojenie (prąd, gaz), atrakcyjna widokowo, cena 8 mln zł/a. Tel. 47-03-10 po godz. 16.00.

Wieliczka! sprzedam działkę budowlaną, uzbrojoną, pow. 25 a, cena 200 mln zł. Tel. grzecz. 78-41-03.

Sprzedam dom letniskowy w Porębie k/Myślenic, pow. użytkowa 150 m<sup>2</sup>, działka 9 a, cena 300 mln zł (do negocjacji). Tel. 23-85-34 (18 - 22).

Sprzedam działkę, 1,20 ha, w tym 30 a, budowlane w Radziszowie. Tel. 77-22-29.

Sprzedam kiosk murowany, ul. Pigionia, 55 m<sup>2</sup>, piwnica, woda, względnie dzierżawa. Tel. 47-60-28.

Sprzedam działkę budowlano-rolną, 1,28 ha, woda, siła, okolice Buska-Zdroju, z możliwością podziału, cena 9.900 zł (do uzgodnienia) Tel. (012) 25-84-18.

2 działki (53 a i 22 a) 50 km od Krakowa, Podgórze, pięknie położone sprzedam lub zamienię na mieszkanie w Krakowie. Tel. 22-33-27.

os. Jugowice - dom wolnostojący, stan surowy zamknięty. Wiadomość wieczorem. Tel. 67-20-55.

Sprzedam kamienicę (wolna), Rynek Główny, oficyna (projekt rozbudowy na hotel, biurowiec) + 400 m<sup>2</sup> gastronomii, cena 450 tys. \$. Tel. 12-26-02.

Sprzedam domek letniskowy, pow. użytkowa 76 m<sup>2</sup> z garażem, woda, c.o., telefon, kanalizacja, na działce zalesionej, 0,74 ha, w woj. krośnieńskim, Beskid Lesisty. Tel. (02) 613-02-49.

Sprzedam mieszkanie własnościowe 48 m<sup>2</sup>, 3 pokoje, balkon, 1 piętro, na os. Podwawelskim.

W rozliczeniu mieszkanie 1 lub 2 pokojowe do 35 m<sup>2</sup>, również na os. Podwawelskim. Tel. 66-91-55.

Sprzedam mieszkanie 49 m<sup>2</sup> w Głucholazach lub zamienię na mniejsze w Krakowie. Tel. 36-27-70.

Sprzedam domek na bardzo ładnej działce bud. w Górach k/Myślenic, cena 45 tys. zł. 25-001 Kielce 1, skr. pocztowa 342.

Sprzedam działkę przemysłową 23 a, w okolicy Gdowa przy stacji benzynowej, na usługi motoryzacyjne. Tel. 48-32-90 (po 18.00).

**Sprzedam ładne, umeblowane mieszkanie, 3 pokoje, jasna kuchnia, III piętro/IV, 62 m<sup>2</sup>, ul. Dauna, cena 650 mln zł. Tel. 66-24-50 (od 9 do 17).**

Sprzedam działkę budowlaną, uzbrojoną, Młodziejowice, 24 a, cena 4,5 mln zł/a (do uzgodnienia). Tel. 57-81-80.

Czernichów - dom o pow. 90 m<sup>2</sup>, komfortowy, działka 53 a, sprzedam lub zamienię na garsonierę z dopłatą. Tel. 17-37-33, 37-45-98 - pon. - pt. 8 - 16.

Sprzedam mieszkanie o pow. 52 m<sup>2</sup>, własnościowe, spółdzielcze, Prądnik Biały. Tel. 21-72-82.

Więclawice Stare k/Michałowic - sprzedam działkę rolno-budowlaną, 53 a, w tym 20 a budowlane, cena 22 tys. zł. Tel. 37-39-23.

Sprzedam działkę bud., 17 a, w Grojcu k/Krzyszowic, ok. 1 km od autostrady na trasie Kraków-Katowice, cena 5800 zł. Wiadomość: Tenczynek k/Krzyszowic, Andrzej Kowalski (koło zakładu owocowo-warzywnego).

Sprzedam domek letniskowy (z garażem), pow. użytkowa 70 m<sup>2</sup>, 60 km od Krakowa, w kierunku Limanowej, cena 70.000 zł (do uzgodnienia). Tel. 44-45-30.

Sprzedam działkę budowlano-rolną, 48 a, w Zastowie - 20 min. jazdy z Dworca Głównego autobusem 250. Możliwość uzbrojenia. Maria Rożek, ul. Majora 5/10, 31-422 Kraków, tel. 12-84-61 (wieczorem).

Sprzedam mieszkanie własno-



## OGŁOSZENIA DROBNE ● OGŁOSZENIA DROBNE ● OGŁOSZENIA DROBNE

**SPRZEDAŻ**

ściowe, spółdzielcze, 52 m<sup>2</sup>, 2 pokoje z jasną kuch., duży balkon, III p., cena 10,5 mln zł/m<sup>2</sup> (do uzgodnienia). Tel. 21-72-82.

Działkę budowlaną, 7 a i 8 a, pięknie położone, w Bochni tania sprzedam, cena 12 mln zł/a. Tel. 55-38-66 w. 143.

Sprzedam nowy, duży dom wraz z 2 ha ogrodzonego sadu niskopiennych jabłoni (również teren bud. i przechowalnią owoców, 8 km od Krakowa. Tel. 11-59-77.

Sprzedam mieszkanie włas., M4, 69,4 m<sup>2</sup>, os. Kurdwanów lub zamienię na dom w okolicy Krakowa. Tel. 55-16.00 w. 114.

**KUPNO**

Kupię małą działkę, mieszkanie lub strych do adaptacji. Tel. 22-60-34.

Kupię parcelę budowlaną, uzbrojoną, najchętniej w okolicy os. Piaski Nowe. Tel. 55-21-85.

Kupię mieszkanie 3 pokojowe z jasną kuchnią, ok. 50 m<sup>2</sup>. Tel. 13-94-64 po 16.00.

Kupię mieszkanie, ok. 40 m<sup>2</sup>, najchętniej do remontu. Tel. 44-93-26.

Kupię działkę budowlaną lub stan surowy w zachodniej części Krakowa: Przegorzały, Chełm, Bronowice. Kontakt: Artur Koc, Nyringen 9, 8240 Risskov, Dania.

Kupię mieszkanie, do 45 m<sup>2</sup>, w okolicy Prądnika Czerwonego. Tel. 33-34-37 (od 9.00 do 15.00 (oprócz sobót i niedziel)).

Kupię mieszkanie lub pomieszczenie mieszkalne, najchętniej do remontu, o pow. 20 - 35 m<sup>2</sup>. Tel. 13-73-49.

Kupię działkę bud., uzbrojoną, powyżej 10 a w Krakowie lub obrzeża. Tel. 55-46-00 wew. 381.

Kupię działkę budowlaną, 12 - 16 a, może być z małym domkiem do remontu. Tel. grzecz. 37-11-50.

Mieszkanie komfortowe, do 40 m<sup>2</sup> z telefonem, w pobliżu Centrum - kupię. Wielkie osiedla wykluczone. Tel. 58-21-57.

Kupię działkę budowlaną (do 250 mln zł) rejon Krowodrza - Azory. Tel. 37-46-47.

Kupię dom poza miastem do 40.000 zł. Tel. 82-03-28.

Kupię działkę budowlaną - łągielniki, Ruczaj Zaborze, Pychowice lub Bielany. Tel. 66-73-96 (wieczorem).

Kupię działkę min. 25 a pod hale usługowo-produkcyjną. Tel. 37-59-41.

Małe mieszkanie do 40 m<sup>2</sup> kupię. Może być z tel. Tel. 33-12-30.

Kupię niedrogi domek lub ziemię na mieszkanie własne. 60 m<sup>2</sup> w Dębnikach. Tel. 66-17-71.

Kupię mały domek w obrębie Krakowa do 30.000 zł lub ziemię na mieszkanie w Karniowicach. Tel. 187-638 (do 15.00).

Kupię małe mieszkanie lub garsonierę, może być do remontu. Tel. 66-99-75.

Tanio kupię lub wydzierżawię mieszkanie w Krowodrzy, na par-

terze, może być do remontu. Tel. 85-12-85.

Kupię lokal handlowy o pow. ok. 80 m<sup>2</sup> w Śródmieściu - centrum, do remontu. Tel. (0192) 56-811.

Kupię działkę budowlaną, min 10 a na os. Lesisko w Nowej Hucie. Tel. 25-83-49.

Zdecydowanie kupię uzbrojone działkę budowlaną z pozwoleniem, do 7 lub 12 a. Tel. 36-09-51.

Kupię pokój z kuch. lub ziemię 3 pok. z kuch. na 4 pok. Rejon Białego Prądnika lub ul. Krowoderskich Zuchów. Tel. 36-75-76.

**Kupię działkę o powierzchni 0,5 - 1,0 ha przeznaczoną na cele produkcyjne. Produkcja całkowicie czysta ekologicznie. Wymagany łatwy dojazd w niewielkim oddaleniu od tras wylotowych z Krakowa. Oferty listowne na adres redakcji "Krakowskiego Rynku Nieruchomości".**

Kupię kamienicę, może być z lokatorami, do remontu, itp., za rozsądną cenę. Informacja listowna na adres: Kraków, ul. Celna 12/7.

Kupię dom w Bochni. Tel. (0197) 237-17 (wieczorem)

Kupię działkę budowlaną, 6 - 10 a w okolicach Bronowic Małych lub ulicy Zarzeczce. Tel. 33-77-17.

**Kupię działkę budowlaną, 4 - 10 a, w Krowodrzy. Tel. 37-43-99.**

Kupię mieszkanie 40 - 50 m<sup>2</sup> w

Krakowie. Tel. Katowice (03) 156-17-21.

Kupię mieszkanie dwupokojowe w Śródmieściu. Tel. 67-58-36 (wieczorem).

Kupię mieszkanie 1 pokojowe, ok. 30 m<sup>2</sup>, może być do remontu. Tel. 34-57-12.

Zdecydowanie kupię za rozsądną cenę mieszkanie do remontu, 2,3 pokoje z loggią, słoneczne, 50 - 70 m<sup>2</sup>, peryferie wykluczone. Kontakt listowny: 31-944 Kraków, os. Spółdzielcze 14/81.

Kupię dom do wykończenia, do 50 tys. zł lub działkę budowlaną do 12 tys. zł, (zach. - pn. Kraków lub okolice). Tel. 36-88-34.

studio muz., tel., 11 pok., 3 łazienki, cena 1000 \$/mies. Tel. 252-787.

Poszukuję lokalu handlowego, 40 - 100 m<sup>2</sup> (wynajem lub kupno). Tel. 22-87-03.

Wynajmę 1 pokój z osobnym wejściem (niekrepujący) w domu jednorodzinnym. Tel. grzecz. 18-75-15 (8 - 14).

Szukam miejsca na ustawienie czasowe przenośnego garażu blaszanego. Okolice Pl. Inwalidów, Aleji, Królewskiej, Karmelickiej. Tel. 33-32-72.

Os. XXX - lecia (obok Giganta) garaż murowany do wynajęcia, cena do uzgodnienia. Tel. 33-98-58 (wieczorem).

Starszy, samotny, kulturalny wynajmę - kupi - wydzierżawi małe mieszkanie (może być przy kulturalnej rodzinie). Oferty: "Kontakt" Kraków, ul. Worcela 6, skr. 1.

Dom z wyposażeniem, gaz, woda, c.o. w Dziekanowicach wynajmę lub zamienię na mieszkanie w Krakowie. Wiadomość: Dziekanowice 90, tel. 418.

Mieszkanie 3 pokojowe, z telefonem, w Prokocimiu do wynajęcia. Czynsz miesięcznie. Tel. 58-21-57.

**WYNAJEM**

Wynajmę pokoje biurowe w biurowcu w Dębnikach, cena 20 zł/m<sup>2</sup>. Tel. (012) 22-67-56 po 20.00.

Poszukuję mieszkania (może być do remontu) 3, 4 pokoje, duży metraż, w starym budownictwie w Centrum Krakowa. Wiadomość: Nowakowski Roman. 27-220 Miżecz 29 woj. kieleckie lub listownie na adres redakcji.

Do wynajęcia pomieszczenia o pow. 18 m<sup>2</sup> + 18 m<sup>2</sup> na sklep, hurtownię, magazyn, pracownię. Tel. 67-15-15.

Do wynajęcia lokal na działalność gastronomiczną o pow. 270 m<sup>2</sup>. Tel. 22-41-33 (8.00 - 15.00)

Małżeństwo poszukuje do wynajęcia pokoju z kuchnią lub garsonierę. Czynsz najchętniej miesięcznie. Tel. 13-13-82.

Do wynajęcia lokal na cichą działalność, pracownię, poligrafie, 14 m<sup>2</sup> i 85 m<sup>2</sup> z telefonem. Tel. 67-43-96 po godz. 17.00.

Duży plac na skład przy trasie na Tarnów wydzierżawię lub przystąpię do spółki. Oczekuję propozycji. Tel. 37-83-84.

Do wynajęcia wolno stojący budynek (60 m<sup>2</sup> + strych) przy ul. Babińskiego. Tel. 67-51-63 (19-21).

Wynajmę lub sprzedam dom na Klinach, 330 m<sup>2</sup>, superkomfort,

**Z OSTATNIEJ CHWILI**

Libertów - do wynajęcia parter domu, 110 m<sup>2</sup>, 4 pomieszczenia, siła, gaz, ogrzewanie, telefon - na mieszkanie, nieuciążliwą produkcję, magazyn. Tel. 138-158.

Rzeszów - 3 pok., 64 m<sup>2</sup>, własnościowe, 1 piętro, telefon, zamienię na podobne lub mniejsze w Krakowie. Tel. (012) 44-43-44.

Zamienię mieszkanie 2 pokojowe, Nowa Huta, 37 m<sup>2</sup>, własnościowe na podobne lub mniejsze, również w Nowej Hucie lub sprzedam. Tel. 48-52-21 (18.00 - 20.00).

Zamienię 2 mieszkania, 53 m<sup>2</sup>, 40 m<sup>2</sup> na dom w Krakowie. Tel. 25-52-73.

Półowę kamienicy w centrum z wolnym mieszkaniem, lokalem sklepowym, garażem i parcelą zamienię na dom do 30 km od Krakowa. Tel. 34-20-83 po 20.00.

1 pokój z kuchnią, spółdzielcze własnościowe, Krowodrza, telefon, parter, zamienię na równorzędne do II piętra, rejon os. Ugołek lub Al. Pokoju. Tel. 48-99-92.

Kupię małą działkę budowlaną (do 10 mln zł/a) w pn. okolicach Krakowa. Tel. 58-19-89 po 17.00.