

SPRZEDAŻ

- PŁYT GIPSOWO-KARTONOWYCH
- SUFITÓW PODWIESZANYCH (mineralnych, panelowych)
- AKCESORIÓW
- OŚWIELEŃ DO STROPÓW PODWIESZANYCH



MONTAŻ

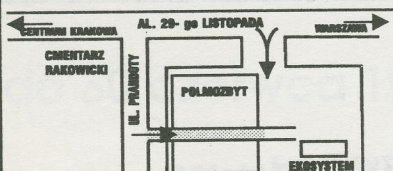
- SUFITÓW PODWIESZANYCH (panelowych, mineralnych gipsowych)
- ŚCIAN DZIAŁOWYCH

ADAPTACJE POMIESZCZEŃ

- STRYCHÓW, PODDASZY, HAL MAGAZYNOWYCH

A TAKŻE USŁUGI MALARSKIE

oferuje:



Kraków
ul. Prandoty 6/8

tel. 11-96-59 } wew. 319
11-96-74 }
tel./fax 78-49-27

już nie trzeba szukać, czasu tracić
jakość, niezawodność

EKO SYSTEM DA CI



Dealer
firmy
"ALPO"

HURT:

- Blaty kuchenne
- Blaty robocze
- Parapety okienne

DETAL:

- Płyty meblowe
- Płyty piłśniowe
- Listwy wykończeniowe
- Lakiery, impregnaty do drewna
- Sklejka
- Boazeria
- Galanteria meblowa

CENY PRODUCENTA !

SKLEPY:

UL. STOCZNIOWCÓW 1
TEL. (012) 56-16-00
wewn. 271
KRAKÓW

ul. K. Wielkiego 53
ul. Grzegórzecka 32

Ostrzenie tarcz widlowych na automacie

NOWE CZASY - STARE CENY

W numerze m.in.:

eksmisja z lokalu 2

ubezpieczenia budynków
osób fizycznych 4 - 5

kto buduje domy i mieszkania
w Krakowie? 6 - 8

kto wycenia nieruchomości w Krakowie? 9

oferty Blur Nieruchomości 10 - 18

ogłoszenia drobne:
kupno, sprzedaż, zamiana, wynajem 19 - 22

założenia do projektu ustawy
o nieruchomościach 23 - 26

informacje budowlane

W następnym numerze m.in.:

- szczegółowa oferta PZU S.A. dotycząca ubezpieczeń od ognia i innych żywiołów jednostek prowadzących działalność gospodarczą
- eksmisje c.d.
- porady prawne - m.in. o rekompensatach wypłacanych kandydatom do spółdzielni mieszkaniowych
- cykl artykułów na temat możliwości kredytowania inwestycji budowlanych przez polskie banki
- setki nowych ofert mieszkaniowych

AGENCJA

Sp. z o.o.

Tempus®

OBRÓT NIERUCHOMOŚCIAMI

MARKETING-KONSULTING

Kraków, ul. Pędzichów 4/2

tel/fax 22-42-86, tel 22-31-67

tel. 78-26-07 całodobowy

DOMY DO SPRZEDAŻY
W KRAKOWIE

Wola Justowska - dom o pow. 300 m², superkomfortowy, kilku-piętrowy (może być wynajem), 3 łazienki, 3 wc, 2 kuchnie, garaż na 3 samochody, 12,3 a, cena 225 tys. \$ (W19)

Krowodrza - 72 m² (przyziemie + piętro) 3 pokoje, parkiety, flizy, kuchnia, łazienka, 2 balkony, garaż, ogródek - 22 m², piwnice, cena 39 tys. \$ (G6)

Jugowice - 350 m², 3 kondygnacje, nowy dom, ok. 10 pokoi, 3 łazienki, kominki, deski, flizy, taras, telefon, garaż, działka 5 a, cena 115 tys. \$ (J8)

Jugowice - stan surowy zamknięty, 250 m², 2 poziomy + strych, 6 pokoi, 2 łazienki, 2 kuchnie, taras, balkon, garaż, dz. 9 a, ogrodzone, prąd, woda, gaz koło domu, cena 70 tys. zł (J12)

Kliny - 300 m², z 1989 roku, 5 poziomów, 11 pokoi, telefon, kuchnia, taras, flizy, parkiety, strych, garaż, dz. 8 a, ogrodzone, cena 450 tys. zł

ul. Malborska - stan surowy zamknięty, 180 m², 2 poziomy, 12 pomieszczeń, 2 wejścia, dach 2 spadowy kryty blachą, dz. 6 a, ogrodzone, c.o. gazowe, cena 98 tys. zł (M1)

Krowodrza - dom szeregowy, stan surowy otwarty, 240 m², 2 kondygnacje, dz. 3,5 a, prąd, woda, gaz, linia telefoniczna, kanalizacja doprowadzona do domu, cena 63,5 tys. zł (N1)

Nowa Huta - 80 m², dom drewniany, parterowy, 3 pokoje z kuchnią, deski, piec, garaż, dz. 35 a (drzewa owocowe), cena 63 tys. zł (N5)

Nowa Huta - os. Krzesławickie, 140 m², 1970 rok budowy, piętrowy, 5 pokoi, telefon, parkiety, flizy, balkony, kuchnia, piwnice, strych, garaż, dz. 23 a, ogrodzone, cena 180 tys. zł (N3)

Podgórze - 140 m², 2 kondygnacje, 4 pokoje, dz. 4 a, garaż, strych, balkon, dz. ogrodzona, cena 50 tys. \$ (R3)

os. Widok - 2 kondygnacje, 4 pokoje + salon duży, łazienka, wc, pokój gospod., garaż, piwnice, działka 3,5 a, cena 115 tys. \$ (S8)

DOMY DO SPRZEDAŻY
POZA KRAKOWEM

Gaj - stan surowy zadaszony, z cegły, pow. 200 m², działka 7 a, ogrodzona, w zabudowie willowej, cena 45.000 zł (G1)



Zabierzów - 270 m², 1992 rok, działka 96 a, pod lasem, widokowa, cena 125 tys. \$ (Z1)

Zabierzów - dom o pow. 500 m², z 1994 r., 3 kondygn., parkiety, flizy, strych do adaptacji, dz. 12 a, cena 125 tys. zł (Z2)



Libertów - rezydencja, 300 m², luksusowo wykończony, bardzo ładna widokowa działka, cena 300 tys. \$ (L7)

Wilkowice - dom luksusowo wykończony o pow. 400 m², 1994 rok budowy, telefon, ogrzewanie podłogowe, 2 kominki, parcela 50 a, cena 180 tys. \$ (W12)

Janowice - dom o pow. 220 m², 1991 rok budowy, piętro + poddasze, 6 pokoi, 2 kuchnie, 2 łaz., dz. 26 a, góra do wykończenia, cena 100 tys. zł (J1)

Bibice - 270 m², stan surowy otwarty, 2 kondygnacje, dz. 5 a, cena 65 tys. zł (B9)

Brzesko - 70 m², działka 16 a, 2 pokoje, kuchnia, sanitariaty (B8)

Koźmice Wielkie - 108 m², 2 kondygnacje, 4 pokoje, działka 16 a, cena 65 tys. zł (K7)



Skomielna Biała - letniskowy, z 1990 roku, pow. 83 m², murowany, z kominkiem, działka 4,5 a, ogrodzona, na lekkim spadku, cena 30 tys. zł (S13)

ok. zamku w Pieskowej Skale - pow. 100 m², z 1971 r., drewniany, dz. 24 a, cena 25 tys. zł (S12)

Liszki - około 450 m², 3 kondygnacje, 16 pokoi, parkiety, wysoki standard, dz. 5,5 a, cena 350 tys. zł (L4)

Swoszowice - 200 m², 3 kondygnacje, 6 pokoi, działka 15 a, komfortowy, cena 200 tys. zł (M8)

Morawica - 140 m², 3 kondygnacje, 5 pokoi, działka 12 a, do wykończenia, cena 75 tys. zł (M9)

Krzczonów - Zawada - około 100 m², letniskowy, 2 pomieszczenia + wc łazienka, przedpokój do wykończenia, działka 8 a, cena 35 tys. zł (N5)

Niepołomice - 180 m², 2 kondygnacje, 7 pokoi, całkowicie wykończony, działka 28 a, ładnie położony, cena 65 tys. \$ (N4)

Skołniki - parterowy, 2 pokoje, kuchnia, łazienka, garaż, c.o. gazowe, działka 10 a, cena 80 tys. zł (P4)

Stanisławice - 80 m², 4 pomieszczenia, do remontu, działka 7 a + 7 a łąki, działka ogrodzona, strych do adaptacji, cena 25 tys. zł (S5)



Jugowice - dom o pow. 350 m², nowy, 3 kondygnacje, 8 pokoi, luksusowo wykończony, cena 115 tys. \$ (J8)

Stróża - 100 m² + garaż, 3 pokoje, kuchnia, łazienka, ogrzewanie elektryczne, działka 8 a, cena 70 tys. zł (S14)

Skawina - 240 m² 2 kondygnacje, 5 pokoi, kuchnia, tarasowy, piwnice, garaż do wykończenia, cena 80 tys. zł (S11)

Wola Radziszowska - 250 m², 2 kondygnacje, stan surowy zamknięty, działka 7 a, cena 27 tys. zł (W25)

Więclawice - 120 m², 4 pokoje, łazienka, kuchnia, piwnice, działka 1 ha, cena 100 tys. zł (W29)



Piekary - 180 m², 2 kondygnacje, 5 pokoi, działka 12 a, garaż, ogrodzony, cena 75 tys. \$ (P1)

Raciborsko - 140 m², 1 kondygnacja, 4 pokoje, kuchnia, piwnice, strych, działka 5,60 ha, bardzo atrakcyjna oferta, cena 50 tys. zł (R4)



Wiśnicz - ponad 400 m², rok budowy 1989, wysoki standard, 3 kondygnacje, garaże, 2 linie telefoniczne, działka 38 a, cena 100 tys. \$ (W13)

KAMIENICE

Kamienica bez lokatorów! - przy I obwodnicy, IV kondygnacje, pow. całkowita 1600 m², przy parkingu strzeżonym, dogodny dojazd, jeden właściciel, 5 linii telefonicznych. Sprzedaż - 850 tys. zł (K4)

ul. Mogilska - budynek wielomieszkańczy o pow. 2634 m², rok budowy 1965, c.o., działka 15 a,

* firma istnieje od 1990 roku *bogata oferta działek, parcel, domów, mieszkań, lokali użytkowych (hal, magazynów, biur) *oferta nieruchomości do kupna i wynajmu *kompleksowa obsługa prawna transakcji *gwarancja rzetelności i jakości działania

Zapraszamy od poniedziałku do piątku od 9 do 17

dogodny dojazd, lokal użytkowy o pow. 220 m², jeden właściciel. Sprzedaż - 425 tys. zł (C2)

Pl. Matejki - kamienica z II połowy XIX w., powierzchnia mieszkalna 614 m², możliwość adaptacji strychu i piwnic, działka 3,5 a. Sprzedaż - równ. 200 tys. USD (K5)

Podgórze - centrum, budynek 3 kondygnacyjny, podpiwniczony, po remoncie, zabudowania gospodarcze i garaż - w podwórzu własna kotłownia c.o., dogodny dojazd, blisko parkingu, w całości wolna, jeden właściciel. Sprzedaż - 350 tys. zł.

Kamienica bez lokatorów - w ciągu handlowym, blisko i obwodnicy, lokale sklepowe na parterze o pow. 150 m², III kondygnacja, podpiwniczona, 5 linii telefonicznych, własne ogrzewanie gazowe, po remoncie, możliwość rozbudowy. Sprzedaż - 1 mln zł

Kazimierz - odrestaurowana, zażytkowa, reprezentacyjna nieruchomość, użytkowe piwnice, III kondygnacja, powierzchnia użytkowa na parterze i I piętrze, reprezentacyjne mieszkanie na II piętrze o pow. 120 m² - po kupnie wolne, 5 linii telefonicznych. Sprzedaż - równ. 450 tys. USD.

ul. Filarecka - stylowa kamienica z początku XX w., strych do adaptacji - 80 m², możliwość nadbudowy piętra, lokal użytkowy o pow. 25 m². Sprzedaż - 68 tys. zł (F1)

Zwierzyńiec - kamienica z okresu międzywojennego IV kondygnacja, możliwość adaptacji strychu (pow. 110 m²) lub nadbudowy piętra, możliwość budowy garaży na podwórzu, wolne 1 mieszkanie o pow. 60 m². Sprzedaż - równ. 100 tys. USD (P2)

PARCELE I DZIAŁKI

Bieżanów - 8 a, 13 a, 14 a, działka budowlana, uzbrojona, cena 1300 zł/a (B5)

Czerwony Prądnik - 50 a, media przy działce, cena 63 tys. zł (P4)

Bronowice - 25 a, bud., media przy działce, cena 15 \$/m² (T1)

Wola Duchacka - 10 a, budowlana, media przy działce, cena 2500 zł/a (W4)

Wola Justowska - okolice parku Decjusza, 20,15 a, budowlana, uzbrojona, cena 30 tys. \$ (W5)

Zakamycze - budowlana, 10 a, uzbrojone, teren płaski, cena 32.000 zł (Z2)

Gaj Zadziele - 18 a, budowlana, uzbrojona, widokowa, cena 800 zł/a (G1)

Gdów - 55 a, budowlana, uzbrojona, cena 400 zł/a (G10)

Głogoców - 54 a, uzbrojona, pod działalność usług. - turyst., cena 40.000 zł za całość (G6)

Golkowice - 9 a, 11 a, 17 a, 50 a, uzbrojona, budowlana, cena 500 - 600 zł/a (G7)

Kliny - 17 a, uzbrojona, budowlana, cena 1550 \$/a (K3)

Nowa Huta - działka budowlana, uzbr., 18 a, cena 1000 \$/a (N3)

Krowodrza - działka bud., 11,60 a, uzbr., cena 4.500 zł/a (C3)

Dobczyce - działka 31 a, budowlana, uzbr., cena 300 zł/a (D2)

Podgórze - działka 3 ha, budowlana, uzbr., cena 1200 \$/a (P7)

Podgórze - działka 48 a, ogrodzona z trzech stron, budowlana, uzbrojona, cena 1200 \$/a (P8)

Grajów - działka 97 a, budowlana - rolna, uzbrojona, cena 13 tys. zł (G8)

Jazdowniczki k/Proszowic - działka 1,36 ha, budowlana - przemysłowa, cena do uzgodnienia (J2)

Krzyszowice - działka bud., 10 a, uzbr., cena 16 tys. zł (K7)

Michałowice - działka 2,31 ha, budowlana, uzbrojona, cena 1200 zł/a (M13)

Mogilany - działka 2,5 ha, budowlana - rekreacyjna, cena 45 tys. zł (M9)

Niepołomice - działka 35 a, budowlana, uzbrojona, cena 500 zł/a (N5)

Rączna k/Liszek - 52 a, rolno - rekreacyjna, cena 300 zł/a (R3)

Raciborsko - działka budowlana, 47 a, pięknie położona, cena 300 zł/a (R5)

Tomaszowice - działka 31 a, budowlana, media przy działce, cena 400 zł/a (T8)

Podgórze - działka 57 a, budowlana, uzbr., cena 1800 zł/a (P6)

Libertów - działki 6, 8, 10 a, budowlane, uzbrojenie przy działce, cena 2500 zł/a (L7)

Sułków k/Wieliczki - działka 30 a, budowlana - rolna, cena 7200 zł całość (S17)

HALE, MAGAZYNY, LOKALE UŻYTKOWE DO SPRZEDAŻY I WYNAJĘCIA

Podgórze - centrum - lokal na magazyn, hurtownię, 250 m², wys. 4,5 m, ogrz. własne, dogodny dojazd, plac manewrowy, tel., wynajem 2500 zł/mies. (D1)

os.Kurdwanów - pawilon hand. o pow. 52 m² (zaplecze 14 m²), mury, sprzedaż 52 tys. zł (K7)

Bieżanów - wolnostojące pawilony na cele biurowe, magazynowe, produkcyjne, o pow. 206, 320, 115 m², ogrz., tel., blisko placu hurtowego - Rybitwy, wynajem 4,50 zł/m²/mies. + media (P5)

Śródmieście - hala magazynowa (na hurtownię, magazyn) o pow. 500 m², wys. 3,5 m, dobry dojazd, wynajem - 4000 zł/mies.

Podgórze - centrum - lokal na magazyn, produkcję, 300 m², wolnostojąca oficyna, energia elektryczna, gaz, własne ogrzewanie, telefon, wynajem 1500 zł/mies. (C1)

Czyżyny - lokal magazynowy, 50 m², wjazd z ulicy, energia elektryczna, tel., ogrzewanie, wys. 3 m, wynajem 400 zł + media (C2)

okolice Błoń - wolnostojący obiekt na gastronomię, hurtownię, pow. 350 m², działka 6 a, ogrodzona, wszystkie media, sprzedaż - równ. 200 tys. USD (F3)

Nowy Prokocim - hala o pow. 90 m², zaplecze biurowo - socjalne 30 m², działka 5,5 a, telefon, nowy obiekt, sprzedaż - równ. 30 tys. USD (J2)

Łagiewniki - pomieszczenia produkcyjno - magazynowo - biurowe, pow. 160 m², 3 poziomy, telefon, dobry dojazd, wynajem 900 zł/mies. + media (L3)

gm. Zabierzów - hala 1500 m², działka 0,98 ha, rampy wyładownicze, ogrodzona, wybetonowany plac manewrowy, sprzedaż - 190 tys. zł (R2)

MIESZKANIA DO WYNAJĘCIA

os. Widok - wynajem, 60 m², po remoncie, 3 pokoje, telefon, częściowo umeblowane, cena 700 zł (łącznie z czynszem)

Kozłówek - pokój z kuch., l.p., cena 300 zł w tym wszystkie media

Józefów - 90 m², I piętro po remoncie, 3 pok., kuchnia, łazienka, bardzo ładne, cena 800 zł.

Kurdwanów - 36 m², 1 pokój z kuchnią, V piętro, 2 windy, całkowicie umeblowane, cena 300 zł/mies. (płatne za pół roku z góry). K5

ul. Fałęcka - 1/2 domu, 120 m², 3 pokoje, kuchnia, garaż, cena 600 USD w tym ogrzewanie.

MIESZKANIA DO SPRZEDAŻY

ul. Bajeczna - 26 m², II piętro, pokój z kuch., cena 32 tys. zł (B1)

Prokocim - 60 m², 3 pokoje, kuchnia, łazienka, osobno wc, telefon, TV kablowa, szafy wbudowane, filizy, zabud. kaloryfery, domofon, cena 60 tys. zł (K7)

Krowodrza - 57 m², 2 pokoje, kuchnia, łazienka, osobno wc, telefon, parkiety, filizy, I piętro, balkon, cena: z garażem 31 tys. \$, bez garażu 26 tys. \$

ok. ul. 29 Listopada - 27 m², I piętro, pokój z kuchnią, parkiety, filizy, balkonik, TV satelitarna, cena 35 tys. zł (L3)

Wieliczka - strych zaadaptowany, 120 m², III piętro, 3 pokoje (salon 35 m²), telefon, deski, filizy, łaz., piwnice, cena 75 tys. zł (W5)



NIERUCHOMOŚCI - I. WRÓBLEWSKA

Agencje FIRMA PROJEKT w Krakowie

Biuro centralne: Pl. Szczepański 5, tel. 22-76-60, tel./fax 23-13-04 (dawniej ul. Lublańska 34)

Filie: ● ul. Starowiślna 1, tel. 22-33-62, 23-08-25

● ul. Mazowiecka 4, tel. 34-09-86, 33-66-66 w. 320

● ul. Senatorska 15, tel. 21-96-46

KUPNO - SPRZEDAŻ - WYCENA - WYNAJEM

Kompleksowa obsługa techniczno-prawno-notarialna

SPRZEDAŻ DOMÓW W KRAKOWIE

Kraków - Skotniki
dom o pow. 150 m²,
do wyk. ok. 10%,
działka 13 a
cena 135.000 zł
(k-2386)

Wola Justowska
dom wolnostojący,
pow. 250 m²,
działka 9 a
cena 220.000 USD
(k-2340)

Łagiewniki
segment bliźniaka,
pow. 180 m²,
działka 3 a
cena 90.000 USD
(k-1932)

Olsza II
dom o pow. 140 m²,
działka 3,6 a
cena 120.000 zł
(k-1810)

Al. 29 Listopada
dom do remontu
pow. 250 m²,
działka 60 a
cena 200.000 zł
(k-734)

Kraków - Centrum
domek warsztatowy
w oficynie, 286 m²,
działka 109 m²,
cena 35.000 zł
(k-2531)

Bieżanów
segment bliźniaka
pow. 110 m²,
działka 9a,
cena 80.000 zł
(k-1679)

dom wolnostojący
stan surowy zamk.
pow. 350 m²,
cena 70.000 USD
(K-1915)

Ks. Józefa
dom o pow. 150 m²,
działka 8,5 a
cena 100.000 zł
(K-1637)

Tyniec
dom stan sur. otw.
170 m², dz. 30 a,
styl dworcowaty,
cena 48.000 USD
(K-2279)

SPRZEDAŻ DOMÓW POZA KRAKOWEM

gm. Zielonki
pow. 219 m², dz. 8 a,
2 letni, bardzo
atrakcyjna archit.,
cena 70.000 USD
(k-689)

Gnojnik woj. Tarnów
dom 5 letni,
pow. 200 m²,
działka 24 a
cena 200.000 zł
(k-2447)

Niepołomice
dom 3 letni,
pow. 250 m²,
działka 5 a
cena 55.000 zł
(k-2226)

Miechów
dom 30 letni,
mieszkalno-usług.,
400 m², dz. 19 a
cena 150.000 zł
(k-2204)

Morawica
dom 5 letni, 400 m²,
działka 63 a
cena 180.000 zł
(k-2301)

Lanckorona
302 m², dz. 23,8 a
na cele mieszk. lub
mały pensjonat
cena 65.000 zł

Trywałd gm. Krzeszowice
dom do remontu,
pow. 75 m², dz. 18 a,
cena 32.000 zł
(k-2428)

Michałowice
dom 5 letni, 148 m²,
działka 12,4 a
cena 30.000 zł
(K-2224)

Wieliczka
dom dworcowaty,
stan sur. otwarty
cena 200.000 zł
(K-2082)

gm. Bochnia
dom drewniany,
60 letni, pow. 86 m²,
działka 27 a,
cena 26.000 zł
(K-1899)

Krynica
pensjonat, 315 m²,
działka 10 a,
cena 170.000 USD
(K-1899)

Wieliczka
dom 3 letni, 200 m²,
działka 5 a,
cena 130.000 zł
(k-1881)

Gródek n/Dunajcem
dom 5 letni, 200 m²,
działka 10 a,
cena 145.000 zł
(k-1854)

gm. Stryków
dom o pow. 110 m²,
działka 2,5 ha,
cena 75.000 zł
(k-1724)

Koźmice Wielkie
dom 300 m²,
działka 22 a,
cena 165.000 zł
(k-1671)

MIESZKANIA DO SPRZEDAŻY

os. II Pułku Lotniczego
4 pokoje,
pow. 85 m²,
cena 86.000 zł
(k-1941)

Wola Duchacka
mieszk. do wykończ.,
pow. 110 m²
cena 77.000 USD
(k-2038)

Olsza
piętro willi,
pow. 102 m²,
3 pokoje, garaż
cena 56.000 USD
(k-1660)

Olsza II
parter domu z
ogrodem,
pow. 80 m², 3 pok.
cena 79.000 zł
(k-2164)

ul. Krowoderska
piętro kamienicy
do remontu
pow. 175 m², 4 pok.
cena 55.000 USD
(K-1700)

SPRZEDAŻ DOMÓW LETNISKOWYCH

Lubomierz
domek z ball drewn.
pow. 110 m²,
działka 10 a,
cena 84.000 zł
(k-1775)

Chelm k/Bochni
domek murowany,
pow. 130 m²,
działka 12 a
cena 87.000 zł
(k-2347)

Poręba k/Myślenic
pow. 45 m², dz. 5 a,
piękne wyk. działki i
małej architektury
cena 49.000 zł
(k-2245)

Kasinka Mała
domek z ball drewn.
pow. 64 m²,
działka 4 a
cena 43.500 zł
(k-2329)

Koninki
pow. 100 m²,
działka 7 a
cena 32.000 USD
(k-2086)

SPRZEDAŻ DZIAŁEK

gm. Limanowa
dz. bud.-rolna,
pow. 50 a
cena 17.500 zł
(k-2563)

gm. Limanowa
teren rolno-leśny
pow. 1,5 ha
cena 20.000 zł
(k-2565)

Kraków - Al. 29 Listopada
dz. bud.-usług.
pow. 60 a wraz z
domem do remontu
cena 200.000 zł (k-734)

OKAZJA!
Kraków - Kazimierz
rej. Miodowej, dz. 7 a,
pod bud. mieszk.
cena 160.000 zł

gm. Czernichów
teren płaski, część,
zalesiony, budowl.
cena wg wyceny
(k-2559)



AGENCJA OBROTU NIERUCHOMOŚCIAMI
BIURO HANDLOWE

"CENTRUM"

Kraków, ul. Floriańska 16, tel./ fax 22-92-95, 21-63-55

**LOKALE UŻYTKOWE
WYNAJEM**

Parter w domku jednorodzinnym na cele biurowe w rejonie Ronda Mogińskiego, z telefonem, po remoncie, 95 m², sanitariaty, c.o.. Czynsz 900 USD miesięcznie (do uzgodnienia). WLU0576

Hala magazynowo - produkcyjna, łęg, 500 m² + zaplecze biurowo - sanitarne, 150 m² lacu manewrowego, cena 350 tys. zł WLU0627

Parcela o przeznaczeniu na prowadzenie handlu, pow. 1600 m², plac utwardzony, energia elekt., woda, biuro z tel. 160 m², garaże, cena 1600 zł/mies. WLU0551

Trzy piwnice do adaptacji w ścisłym Centrum Krakowa, atrakcyjne warunki.

Lokale biurowe w Centrum Krakowa: 1) 215 m², luksus. warunki, tel., alarm, zaplecze sanitarne, miejsca parking., II p., cena 30 zł/m². WLU0615. 2) 300 m², I p., tel., bezpośr. i wew., zaplecze sanitarne, cena 24 zł/m². WLU 0616.

Lokal użytkowy, ul. Sławkowska, wejście z bramy. WLU0634.

Lokal użytkowy na ul. Floriańskiej, frontowy, 130 m², cena 15 tys. zł. WLU0633.

Biuro do remontu w ścisłym Centrum Krakowa, II p., tel., domofon, cena 15 zł/m². WLU0636.

Lokal na zakład fryzjerski z wyposażeniem, 26 m², cena 15 zł/m² + 7500 zł odstępnego. WLU0567.

**DOMY W KRAKOWIE
SPRZEDAŻ**



Dom na os. Klimy w stanie sur., garaż na 2 samoch., 250 m² pow. użyt., 140 m² pow. mieszk., dz. 5,6 a, cena 65 tys. USD. SDKR0164.

Dom w stanie surowym w zabud. szeregowej na ul. Łokietka, cena 70 tys. zł. SDKR0161

Dom, ul. Vetulaniego, do remontu, 70 m² pow. użyt., dz. 5 a, cena 80 tys. zł. SDKR0173.

Dom jednopiętrowy w Nowej Hucie, 140 m² pow. mieszk., na działce 23 a, telefon, garaż, c.o. SDKR0146.



Dom w rejonie Borku Fałęckiego, 140 m² pow. mieszk., c.o., telefon, działka 7 a, cena 65 tys. USD. SDKR0162.

**MIESZKANIA
SPRZEDAŻ**

Mieszkanie 4 pok, na ul. Starowisłnej do kosmetycznego remontu, 82 m², cena 70.000 zł. SM40057

ul. Powstańców 52,5 m², 3 pok., p. V/XIII, cena 54.000 zł. SM30167

Mieszkanie w Wieliczce, 54 m², z tel. na parterze, 40.000 zł. SM30171

Mieszkania w ok. Parku Krakowskiego, 5 pokoi, 159 m², cena 55 tys. USD. SM40072. - 6 pokoi, 167 m², cena 65 tys. USD. SM40071

Mieszkanie 2 pok., 75 m², II p., po remoncie, 90 tys. zł. SM20206.

**LOKALE UŻYTKOWE
SPRZEDAŻ**

5 magazynów po 200 m² oraz jeden 300 m², lokalizacja - Rybity, cena 130.000 zł. SLU88

Warsztat mech. na Woli Duchackiej, dz. 11 a, pow. użytkowa 250 m², cena 70 tys. USD. SLU87

Strych do adaptacji w ok. Parku Krakowskiego, 300 m², 30 tys. USD

Pawilon handl. na ok. 468 m², zab. w 6%, w ścisłym Centrum Krakowa, 150 tys. USD. SLU0079

KAMIENICE - SPRZEDAŻ

Kamienica ul. Radziwiłowska, powierzchnia całkowita 650 m², pow. użyt. 440 m², parcela 2,9 a, cena 105 tys. USD. SK0064

Oferta specjalna:



Kamienica, ul. Gertrudy. Cena 200 tys. USD. Lokale użyt. (front) - 119, 28 i 11 m². Lok. użyt. - podwórzec - 477,5 m². Wolne mieszk. 107 m² i 23 m². Całkowita pow. mieszk. 292 m². Stan prawny uregulowany - jeden właściciel. Możliwość nadbudowy. 3 lokatorów z decyzjami.

Kamienica w Centrum Krakowa, 500 m², wolne mieszkanie 136 m², stan tech. dobry, cena 180 tys. DM. SK0043

DZIAŁKI I PARCELE

Działka budowlana - Węclawice Dworskie (ok. 15 km z centrum Dębnik), 51 a w tym 20 a budowlane, rąd, gaz, wodociąg, cena 22.000 zł. SDZ20036.

Działki budowlane - 9, 18, 27 a w Węgrzcach, uzbrojone, 300 m od głównej drogi, cena 1000 USD/a. SDZ20035

Zawada Lanckorońska gm. Zakwiczyn pow. Busko, parcela 504 m², cena 8 zł/m². SDZK0049.

Działka przemysłowo - usługowo - produkcyjna na ul. Sołtysowskiej, 24,48 a, kształt zbliżony do kwadratu, uzbrojenie przy działce, cena 2 tys. zł/a. SDZKR0166.

Działka budowlana - usługowa, 72 a, Biały Prądnik, cena 15 zł/a. SDZKR0178.

Działka budowlana - usługowa w Centrum, przy głównej ulicy, 36,5 a, uzbrojona, cena 40 tys. zł. SDZKR0179.

**DOMY
POZA KRAKOWEM
SPRZEDAŻ**

Dom letniskowy całoroczny w okolicach Myślenic, wykończony, pow. ok. 100 m², działka 3,9 a, cena 500 mln zł. SD0209

Dom wielorodzinny w Liszkach, 200 m² pow. mieszkalnej, pod działalność rozrywkową (kawiarnia, klub) - sprzedaż lub wynajem. SD0229.



Dom z zab. gospod. (m.in. stajnia) w Bieszczadach nad Sanem, na parceli 32 a, cena 45 tys. zł (do negocjacji). SD0214



Laska, przedwojenny dworek na dz. 5,83 ha, w tym 2,5 ha lasu. Pow. użyt. 130 m², po generalnym remoncie, kuchnia, salon, 2 sypialnie, łazienka, ogrzew. elekt. cent., tel., cena 47 tys. \$. SD0145



Domek do wykończenia w ok. Skawiny, media doprow., 61 m², dz. 8 a, cena 25 tys. zł. SD0150



Dom z zabud. gospod. + 2 szklarnie o łącznej pow. 620 m² w ok. Leska i zalewów Myczkowskiego i Solińskiego, atrakcyjna cena 85 tys. zł. SD0222

Dom całoroczny - Pcim, 5 pokoi, salon z kominkiem, kuchnia, łazienka, wc, potok w granicach działki, 150 m², 7 a, 6 km od wyjazdu w Skomielnej, cena 70 tys. zł. SD0165.

Dom - Wola Justowska - 160 m², 17 a, 6 pokoi, ogrzewanie gazowe, dach - dachówka, pięknie położony - otoczony modrzewiami, cena 75 tys. USD. SKR0132

Dom wykończony w 90%, Węgrzce, 170 m² pow. użytkowej w cenie 70 tys. USD (w tym elementy do wykończenia). SD0225.



**AGENCJA OBROTU NIERUCHOMOŚCIAMI
KRAKÓW UL. GRODZKA 51
KUPNO-SPRZEDAŻ-NAJEM-ZAMIANY
MIESZKANIA-DOMY-PARCELE
TEL. 23-11-03 PON.-PT. 9⁰⁰-19⁰⁰**

DOMY DO SPRZEDAŻY

Wola Justowska
rów. 130.000 USD

pow.
300 m²,
dz. 6,81 a

Wola Justowska - dwa domy
rów. 55.000 USD jeden

st. sur. zamk.
pow.
300 m²,
dz. 5 a

Zarabie
równ. 150.000 USD

pow.
250 m²,
dz. 7,5 a

woj. nowosądeckie

st. sur. zam.
pow. 260 m²,
dz. 7 a

Wola Justowska
rów. 130.000 USD

pow.
250 m²,
dz. 13,15 a

Skotniki
rów. 50.000 USD

pow.
150 m²,
dz. 13 a

Myślenice
równ. 120.000 USD

pow.
270 m²,
dz. 6 a

Młynka (Zabierzów)
10.000 zł

pow.
31 m²,
dz. 3 a
(rekreacyjna)

Wola Justowska
rów. 150.000 USD.

pow.
300 m²,
dz. 10 a

Skomielna Biała
rów. 35.000 USD

pow.
80 m²,
dz. 4,5 a

ok. Czernej
cena do uzgodnienia

pow.
500 m²,
dz. 81 a

Osieczany - 140 tys. zł

st. sur. zamk.
pow. 250 m², dz. 14 a

Zakamycze
rów. 50.000 USD

stan sur.
część. zamk.
pow. 250 m²,
dz. 13 a

Skomielna Czarna
120.000 zł

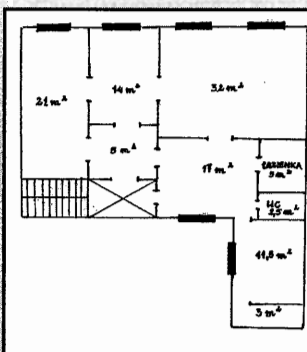
pow.
200 m²,
dz. 10 a

Czarna (ok. Krzeszowic)
35 tys. zł

pow.
120 m²,
dz. 6 a

Morawica
70.000 zł

pow.
220 m²,
dz. 12 a



Lokal biurowy
ul. Grodzka. równ.
1000 USD

ogółem 110 m²

lokal idealny na kancelarię
notarialną, biuro prawne, itd.
Bardzo ładnie wykończony,
wyposażony w telefon.

MIESZKANIA - SPRZEDAŻ

ul. Okolna
2 pokoje, 37 m²
I piętro
cena 35.000 zł

ul. Bosaków
2 pokoje, 39 m²
IX piętro
cena 42.000 zł

ul. Komandosów
3 pokoje, 51 m²
X piętro
cena 50.500 zł

ul. Estońska
3 pokoje, 58 m²
IV piętro,
cena 52.000 zł

ul. Kalwaryjska
handel (wynajem)
3 lokale
cena 65 zł/m²

Ruczaj Zaborze
parcela budowlana
1,4 ha
cena rów. 1000 USD/a

ul. Odrzańska
2 pokoje, 41 m²
VI piętro
cena 41.500 zł

ul. Krasickiego
1 pokój, 32 m²
parter
cena 32.000 zł

Salwator
kamienica, pow. 270 m²,
działka 8a
wynajem - równ. 1300 USD
sprzedaż - równ. 200.000 USD

Wieliczka
1/2 domu, pow. 130 m²
działka 6 a
cena 56.000 zł

ul. Dobrego Pasterza
3 pokoje, 52 m²
IV piętro
cena 55.000 zł

ul. Janickiego
3 pokoje, 55 m²
IV piętro
cena 58.000 zł

**PROWADZIMY ZAMIANY NA TERENIE KRAKOWA - BANK 700 OFERT
MIĘDZY MIASTAMI - GRATIS**



ul. Radomska 8
tel./fax 11-83-64
ul. Librowszczyzny 3
tel. 23-21-91

MIESZKANIA

1. Filarecka - 41 m2, 1 pok. - 49,2 tys. zł
2. Olsza - 37 m2, 2 pok. z ciemną kuchnią - 37 tys. zł
3. Centrum B - 52 m2, 2 pok., V p. - 52 tys. zł
4. Szklane Domy - 54 m2, 2 pok., IV p. + garaż - 70 tys. zł
5. Piaski Wielkie - 57 m2, 3 pok., I p. - 56 tys. zł
6. os. Wieczysta - 55,4 m2, 3 pok. - 58 tys. zł
7. Karmelicka - 108 m2, 3 pok., hipot. - 90 tys. zł
8. Skłodowskiej - 123 m2, 3 pok. - 130 tys. zł
9. os. II Pułku Lotniczego - 84 m2, 4 pok. - 84 tys. zł

DOMY

- Wiśnicz Stary - stan surowy otwarty - 45 tys. zł
 Biały Prądnik - segment 200 m2 - 80 tys. USD
 Bibice - 200 m2 - 150 tys. zł
 Kluszkowice - 190 m2, działka 14 a - 130 tys. USD
 Węgrzce - 360 m2, działka 8 a, stan sur. zamk. - 98 tys. zł
 Wola Duchacka - zabudowa bliźniacza, stan surowy zamknięty, 218 m2 - 65 tys. zł
 Salwator - 180 m2, stan surowy - 55 tys. USD
 Widok - 160 m2, segment podpiwniczony - 120 tys. USD
 Nowa Huta - 140 m2, działka 23 a - 200 tys. zł
 rejon Matecznego - zabudowa bliźniacza, 180 m2, działka 4,5 a - 190 tys. zł

- Dębniaki - 1/2 bliźniaka, 160 m2, działka 3,2 a - 75 tys. USD
 Łagiewniki - ok. 300 m2, stan sur. zamk., dz. 80 a - 200 tys. USD
 Kliny - 300 m2, dz. 10 a, wysoki standard - 100 tys. USD
 Kliny - 1/2 bliźniaka, 220 m2, działka 8 a, wysoki standard - 140 tys. zł
 Rybitwy - 220 m2, stan sur. zamk., działka 18 a - 90 tys. zł
 Stary Bieżanów - 250 m2, stan surowy zamknięty, działka 6 a - 48 tys. USD
 rej. Wielickiej - 270 m2, działka 4,7 a - 117 tys. USD
 Opatkowice - 250 m2, do częściowego wykończenia, działka 25 a - 85 tys. USD
 Swoszowice - 300 m2, do częściowego wykończenia, działka 14 a - 130 tys. USD
 Wola Justowska - 230 m2, działka 6 a - 75 tys. USD
 Wola Justowska - 270 m2, działka 14,5 a - 140 tys. USD

KAMIENICE

- Gertrudy - 500 m2, działka 1250 m2 - 250 tys. USD
 Kazimierz - 4470 m2, do remontu - 950 tys. USD
 Kazimierz - 500 m2, do remontu - 200 tys. USD
 Kraków - Centrum - 900 m2 - 550 tys. zł
 Nad Wisłą - z 1932 r., stan dobry - 300 tys. zł

DZIAŁKI

- Wola Justowska - działka bud. 2 x 9 a, - 4 tys. USD/a
 Wola Justowska - działka bud. 6,5 a - 28 tys. zł
 ul. Kąkowa - działka przemysłowa, 2 a - 5 tys. zł/a
 Szyce - działka budowlana, 20 a - 1400 zł/a



- 33-26-47**
- kompleksowa obsługa prawna
 - wyceny nieruchomości
 - podziały fizyczne
 - prowadzenie administracji budynków
 - remonty i modernizacja mieszkań i domów

MIESZKANIA

ul. 29 Listopada, 1 pok., zaadapt. na 2 pok., 40 m2, parkiet, ogrzew. elektr., cena 33.000 zł

ul. Prądnicka, 2 pokoje, 37 m2, balkon, V p., tel., cena 37.500 zł

Rynek Kleparski, 3 pok., 95 m2, II piętro, telefon, cena równ. 47.500 USD

ul. Skłodowskiej, 4 pokoje, 135 m2, III piętro, parkiet, telefon, cena 120 tys. zł

ul. Cybulskiego (Centrum) garsoniera, 27 m2, cena 30 tys. zł

DOMY

Jugowice, 300 m2, nowy, superkomfort, telefon, działka 5 a, cena równ. 110 tys. USD

Borek Fałęcki, 200 m2, 5 pok. +

pow. pod działalność gospod., telefon, parkiet, działka 4,2 a, cena równ. 65.000 USD

Zielonki, 280 m2, działka 7 a, 6 pokoi, flizy, parkiet, telefon, cena równ. 65.000 USD

Wola Justowska, 280 m2, dz. 15 a, 4 pokoje, flizy, parkiet, telefon, cena równ. 110.000 USD

Łagiewniki, 180 m2, dz. 4,5 a, 5 pokoi, cena 60.000 zł

Wola Justowska, 220 m2, dz. 6,7 a, 7 pok., flizy, parkiet, cena równ. 110.000 USD

OFERTA SPECJALNA

Do sprzedaży lub wynajęcia:

Dębniaki, pow. 320 m2, nowy, w pełni wykończony, superkomfort, telefon, dz. 6,7 a, w tym 60 m lokal użytkowy np. na gabinet, cena równ. 160.000 USD (1400 USD/mies.)

DZIAŁKI

Wola Justowska, 7,5 a, cena równ. 30.000 USD

Azory, 11 a, pełne uzbrojenie, cena 4.000 zł/a

Bielany, 4,65 a, cena 28.000 zł

POŚREDNICTWO G. CHMURA

Kraków, Pl. Szczepański 8
tel. 21-23-62 w. 217; 22-49-39
czynne od 10.00 do 18.00

Mieszkania do sprzedaży

- 30 m2 - Centrum B - 28.000 zł
 46 m2 - Na Skarpie - 43.000 zł
 60 m2 - Biernackiego - równ. 30.000 USD
 31 m2 - os. Zgody - 35.000 zł
 54 m2 - ul. Strzelców - 57.000 zł
 32 m2 - Lili Wenedy - 31.000 zł
 50 m2 - Włockowica - 53.000 zł
 60 m2 - Zakątek - równ. 32.000 USD
 42 m2 - Radzikowskiego - równ. 18.000 USD
 56 m2 - os. Widok - 57.000 zł
 87 m2 - Kazimierza Wlk. - równ. 46.000 USD
 65 m2 - Pilotów - 70.000 zł
 60 m2 - Raclawicka, z garażem - równ. 35.000 USD
 51 m2 - Dywizjonu 303 - 53.000 zł
 48 m2 - Na Skarpie, bardzo ładne, z meblami - 57.000 zł
 34 m2 - Wystouchów - 32.500 zł

Domy do sprzedaży

- os. Kliny - 160 m2, dz. 3,5 a, zabud. szergowa - równ. 75 tys. USD
 Bronowice - 220 m2, dz. 4 a - równ. 100 tys. USD
 Myślenice - 106 m2, dz. 72 a, z ładną działką - równ. 85 tys. USD

Działki budowlane

- 10 a - Wola Justowska - 87.000 zł
 20 a - ul. Łokietka - 52.000 zł
 4,6 a - Bielany - 27.000 zł

POSZUKUJEMY MIESZKAŃ I DOMÓW DO SPRZEDAŻY I WYNAJMU



**BIURO USŁUG GEODEZYJNYCH
SZACOWANIA I OBROTU
NIERUCHOMOŚCIAMI**

Kraków, ul. Staromostowa 2
tel./fax (012) 56-53-25
Kraków, ul. Kordylewskiego 11
tel. 11-20-22 w. 384

BIURO WYKONUJE:

- wyceny nieruchomości
- mapy dla celów prawnych i projektowych
- podziały i rozgraniczenia nieruchomości
- regulacje stanów prawnych nieruchomości
- tyczenie i inwentaryzacja budynków i budowli

AKTUALNE OFERTY DO SPRZEDAŻY:

- Kamienica** - Śródmieście - Kazimierz, pow. 550 m², wolna, odrestaurowana, cena 450 tys. USD
- Kamienica** - Krowodrza - ok. Pl. Na Stawach, pow. 158 m², z lokatorami, możl. nabud. cena 70.000 zł
- Kamienica** - ok. Salwatora, pow. 340 m², stan dobry, cena 300.000 zł
- Dom** - Podgórze, pow. 353 m², nowy na mieszkania lub usługi, cena 110 tys. USD
- Dom** - Wieliczka, pow. 263 m², nowy, stan sur. zamk., cena 55 tys. USD
- Dom** z bud. gosp. - Podgórze - Opatkowice, pow. 250 m² bud. gosp. 120 m², dz. 25 a, cena 85 tys. USD
- Dom** - Wróblowice, pow. 250 m², tel., 400 m² fliz, nowy, cena 100 tys. USD
- Dom** - Kobierzyn, pow. 110 m², dz. 5 a, ogrodzony, cena 150.000 zł
- Dom** - okolice Myślenic, pow. 240 m², działka 14 a, do wykończenia, cena 150 tys. USD
- Dom** do wykończenia w Paczkowie - pow. 250 m², działka 10 a, cztero-poziomowy, cena 50.000 zł
- Dom** - Wola Duchacka, pow. 350 m², dz. 7,5 a, nowy, cena 75 tys. USD
- Dom** - Podgórze, pow. 200 m², działka 3,8 a, 2 linie tel., cena 80.000 zł
- Działka** budowlana - Sidzina, pow. 18 a, z rozpoczętą bud. domu, wym. 8 m/9 m z wysuniętym garażem, cena 50.000 zł
- Działka** budowlano-rolna - Zielonki, pow. 72 a, pełne uzbr., cena 10.000 zł
- Działka** - Płaszów, pow. 58 a, pełne uzbr., cena 80.000 zł
- Działki** bud. - Swoszowice, pow. 20 a 13 m², 21 a 87 m², cena 1000 USD/a
- Działka** bud. - Wola Justowska - pow. 8 a, pełne uzbrojenie, cena po 6000 USD/a
- Pensjonat** - Węgorzewo nad Jez. Mamry, pow. dz. 19,05 ha, 1 km linii brzeg., własna przystań, 2 domy mieszkalne z zab. gospod., cena 550.000 zł

**Pośrednictwo
Obrotu Nieruchomościami
STAROWIŚLNA 20
210-876**

DOMY - SPRZEDAŻ



Międzybrodzie Żywieckie, 180 m², dz. 15 a, 2 poziomowy, potrójny garaż - 200 tys. zł

Wesela, 220 m², dz. 4 a, dom I piętrowy - 100 tys. USD



Osieczany, 240 m², dz. 14 a, garaż, stan surowy zamk. - 56 tys. USD

Oferta specjalna -

Wola Justowska, dom do wynajęcia, superkomfort, 2 linie telefoniczne, 2 garaże, park - 1300 USD/miesięcznie

MIESZKANIA - SPRZEDAŻ

Olsza, 27 m², parter - 275 mln zł

os. Teatralne, 50 m², 2 pok. + j. kuchnia, - 48,5 tys. zł

Wola Duchacka, 77 m², 4 pok. + j. kuchnia, łazienka, wc - 77 tys. zł

ul. Łokietka, 38 m², 2 pok. + jasna kuchnia, telefon - 41.800 zł

Wielopole, 99 m², 3 pokoje + jasna kuchnia, telefon, flizy, parkiet - 100 tys. zł

Złocieniowa, 43 m², 2 pok. + jasna kuch., nowo oddane

ul. Sucha, poddasze do adapt. 90 m² + garaż - 90 tys. zł

**POSZUKUJEMY
MIESZKAŃ
DO SPRZEDAŻY
I NAJMU**

**STAROWIŚLNA 12
21-49-14
22-67-48**

**Poszukujemy ofert do
wynajęcia, sprzedaży**

czynne: pon.-pt. 9 - 18
sobota 10 - 14

LOKALE HANDLOWE

Starowiślana - front, 58 m² w tym 18 m² zaplecza, wc, telefon, wynajem - 2500 zł/miesięcznie.

Karmelicka - 2 x 35 m² - 56.000 USD

SPRZEDAŻ DOMÓW



Wola Justowska - dom 250 m², dz. 13 a, IV poziomowy - 115.000 USD



15 km od Kryspinowa, dz. 10 a, 160 m², stan sur. zamk. - 47.000 zł



Wola Justowska - pow. cał. 300 m², dz. 10 a, cena 200.000 USD



Kliny - pow. 220 m², dz. 8 a, IV poziomowy, cena 160.000 zł



Stary Bieżanów - pow. całk. 210 m², dz. 6 a, 7 pomieszczeń - 140.000 zł



Prądnik Biały - 300 m², 7,5 a, cena 110.000 zł



Wola Duchacka - pow. 180 m², działka 5 a, cena 95.000 zł

Kliny - 180 m², dz. 3 a, całk. wykończ., cena 210.000 zł

os. Oficerskie - 180 m², dz. 3,1 a, całk. wykończ., cena 240.000 zł

Wola Justowska - 180 m², dz. 3,5 a, 1/2 bliźniaka, cena 77.000 USD

os. Oficerskie - 200 m², dz. 4,5 a, całk. wykończ., cena 265.000 zł

Cichy Kącik - 180 m², dz. 3,5 a, cena 210.000 zł

Widok - 230 m², dz. 3,5 a, cena 260.000 zł

Bronowice - 230 m², dz. 2,7 a, cena 235.000 zł

**POSZUKUJEMY OFERT
DO WYNAJĘCIA I SPRZEDAŻY**



Olsza - 400 m², 9 a, cena 180.000 zł



Bronowice - 200 m², 4 a, cena 200.000 zł


H&K
HAJTO & KOWALIK

 Kraków, ul. Zamkowa 4, tel. 66-41-58
 31-047 Kraków, ul. Sarego 19
 tel. 22-58 27, 22-56-75, fax 22-58-06
 Kraków, ul. Biernackiego 3, tel. 33-34-

DZIAŁKI USŁUGOWE - SPRZEDAŻ

Nr	ulica	rejon	symbole	cena (nowe zł)	pow. (a)
11	Kąpielowa	Swoszowice	p	20.000	52
14	Podgórze	Kurdwanów		240.000	81
21	Wadowicka	Podgórze	p.g.w.k.t	180.000	27
22	Klasztorna	Nowa Huta	p.g.w.k.t	80.000	22
24	Jana Pawła		p	345.000	38
26	Soltysowska	Nowa Huta	p.g.w.k.t	50.000	24,5
29	Nowohucka	Nowa Huta	p.g.w.k	61.000	61

LOKALE HANDLOWE - WYNAJEM

Nr	ulica	rejon	symbole	cena (nowe zł)	pow. (a)
100	św. Jana	Centrum	0/3/h	6.500	114
102	Sławkowska	Centrum	0/3/h	3.000	60
154	Królewska	Krowodrza	1,2/2ht	60.000	1000
155	Kalwaryjska	Podgórze	1,2,3/th	35.000	700
157	Centrum H	Bieżczyce	0/1 ht	1.200	56
159	Kalwaryjska	Podgórze	0/2 th	3.200	49
160	Kalwaryjska	Podgórze	0/2 th	3.400	52
161	Kalwaryjska	Podgórze	0/2 th	3.400	52

DZIAŁKI JEDNORODZINNE - SPRZEDAŻ

Nr	ulica	rejon	symbole	cena (nowe zł)	pow. (a)
217	Kr. Jadwigi	Wola Just.	p.g.w.k	260.000	29
220	Leśna	Rabka		91.000	91
221	Widłakowa	Bodzów	p.w.g	395.000	82
222	Tetmajera	Bronowice	p.w.g	32.000	6,9
226	Morelowa	Wola Just.	p.g.w.k	77.000	20
229	Łokietka		p.g.w.k	63.000	21

INTER POLMEX

POŚREDNICTWO NIERUCHOMOŚCI

Kraków, św. Marka 31

tel. 22-49-22, 22-46-90, tel./fax 21-90-47

SPRZEDAŻ

 Kiosk murowany, pow. 12 m², ul. Grzegorzewska, woda, prąd, wyposażony w ladę, cena 23 tys. zł

 Mieszkanie 3 pokojowe, pow. 47 m², telefon, balkon, I piętro, Olsza, cena 55 tys. zł

 1/2 kamieniczki, pow. 180 m², mieszkanie II poziomowe, telefon, garaż, ul. Ks. Józefa, cena 40 tys. USD

 Mieszkanie, pow. 41 m², 1 pokój z kuchnią, ul. Filarecka, cena 49 tys. zł

 Dom stan surowy, zadaszony, pow. 300 m², k/Opolskiej, działka 7 a, cena 110 tys. zł

 Dom stan surowy, zadaszony, zabudowa szeregowa, pow. 270 m², działka 6 a, cena 95 tys. zł

Dwie działki budowlane po 13 a, uzbrojone, Tonie, cena 1800 zł/a

DO WYNAJĘCIA

 Lokal sklepowy, ścisłe Centrum, pow. 60 m², cena 3 tys. zł/mies.

 Lokal sklepowy, pow. 45 m², ścisłe Centrum, przeszklony, alarm, telefon

 Mieszkanie, ścisłe Centrum, pow. 68 m², 2 pokoje, telefon,

cena 900 zł/mies.

 Magazyn, pow. 60 m², prąd, siła, c.o., wolnostojący, ul. Babińskiego, cena 400 zł/mies.

Piętro w domu, 3 pokoje, telefon, garaż, nie umeblowane, Rudawa, cena 700 zł/mies.

ZAPEWNIAMY KOMPLEKSOWĄ OBSŁUGĘ PRAWNĄ

WYKONUJEMY KOMPLEKSOWE REMONTY

I ADAPTACJĘ LOKALI

 POSZUKUJEMY MIESZKAN, DOMÓW I DZIAŁEK DO SPRZEDAŻY
 (OD ZGŁASZAJĄCYCH SIĘ NIE POBIERAMY PROWIZJI)

POŚREDNICTWO NIERUCHOMOŚCI

sprzedaż - zamiana - wynajem

30-006 Kraków, ul. Wrocławska 13 a, tel./fax 33-79-08

Biuro Obsługi Finansowej

Sp. z o.o.

Kraków, ul. Wadowicka 10/426

tel. 66-16-20, tel./fax 66-17-83

oferuje:

Usługi faktoringowe

 najlepsza forma finansowania
 działalności poprzez wykupywanie
 bieżących faktur

Bankowa windykacja

 wierzytelności wymagalnych
 (prze terminowanych)

KRAKÓW, UL. WARMIJSKA 7
TEL. 36-22-22, FAX 36-22-66

 Największa
 gazeta
 reklamowa

POLSKI POŁUDNIOWEJ

polecamy

Państwu

swoje



wydawnictwa:


U NAS NIE MA ZWROTÓW !

CEGIELNIA ZIELONKI

ofertuje
CEGLE pełną
kratówkę
pustaki SZ


Oferujemy transport, załadunek, rozładunek

Nasze wyroby mają atesty jakościowe i znak bezpieczeństwa 'B'

ZIELONKI 181 (KRAKÓW) TEL./FAX (012) 33-67-81

PRODUCENT STOLARKI

BALUSTRADY DRZWI
SCHODY OKNA



KRAKÓW UL. BAGROWA 9

TEL. \ FAX 55 16 78

OGŁOSZENIA DROBNE ● OGŁOSZENIA DROBNE ● OGŁOSZENIA DROBNE

ZAMIANA

Zamienię 2 mieszkania własnościowe, 2 pokojowe, superkomfortowe z telefonem na Azorach i przy ul. Królewskiej na mieszkanie ok. 80 m² w tym samym rejonie. Tel. 36-39-88

Kraków - Prądnik Biały, własnościowe, 50 m², boazerie, flizy, telefon, zamienię na domek. Tel. 36-58-94.

Zamienię garsonierę superkomfortową, własnościową, spółdzielczą, 23 m², III p., os. Ugorek, na mieszkanie większe, lokatorskie. Tel. 11-33-74 (wieczorem).

Zamienię garsonierę własnościową, 20 m², parter, na większe niewłasnościowe. Tel. 23-75-92.

Mieszkanie własnościowe, 3 pokoje, 54 m², os. Piaski Nowe, zamienię na mieszkanie większe lub dom, najchętniej w najbliższej okolicy. Tel. 55-21-85.

Domek rekreacyjny, stan surowy otwarty, 120 m², na działce 5 a, 30 km od Krakowa zamienię na mieszkanie 1 pokojowe, własnościowe lub 3 pokojowe, lokatorskie w Krakowie. Tel. 12-72-94.

Zamienię mieszkanie własnościowe, 2 pokojowe, dzielnica Olsza, na 3 pokojowe, własnościowe z dopłatą lub niewłasnościowe. Tel. 13-94-64 po 16.00.

Mieszkanie kwaterunkowe, 70 m², os. Ruczaj Zaborze, III piętro, telefon zamienię na 2 oddzielne (2 pokoje + garsoniera). Tel. 11-41-04 (wieczorem).

Zamienię mieszkanie 30 m², spółdzielcze lokatorskie na os. Widok (1 pokój + kuchnia) na większe, za wyjątkiem Nowej Huty. Tel. 37-11-73.

Zamienię dom, stan surowy otwarty, w zabudowie szeregowej przy ul. Łokietka, pow. 270

m² + garaż 27 m², działka 4 a, na dużej parceli lub inne propozycje. Tel. 12-40-33 w. 365 (19.00 - 21.00).

Zamienię mieszkanie spółdzielcze, lokatorskie, 2 pokojowe, 38 m² w Wiśle na podobne w Krakowie. J. Krzyżanski. 43-460 Wiśła, os. XXV Lecia 4/23, tel. (033) 55-29-50.

KIELCE! Mieszkanie własnościowe, pokój z jasną kuchnią zamienię na podobne w Krakowie (północ). Tel. (012) 48-54-90 w 18 (7.00 - 15.00).

Samochód Peugeot 205 GTI z 1985 r. zamienię na garsonierę (możliwość dopłaty). Tel. 37-73-64.

Zamienię mieszkanie 3 pokojowe, I piętro, superkomfort, z telefonem, w Centrum Szczecina na podobne w Krakowie. Tel. 37-85-98 lub 37-87-19.

Warszawa! Mieszkanie własnościowe, 35 m², zamienię na podobne lub większe w Krakowie. Tel. Kraków 23-13-51.

Zamienię garsonierę, 24,5 m², własnościową, Nowa Huta, na mieszkanie 2 pokojowe ok. 40 m² lub sprzedam. Tel. 47-97-05.

Zamienię mieszkanie kwaterunkowe, 2 pokojowe, 54 m², III p., Podgórze na 2, 3 pokojowe kwaterunkowe. Tel. 23-59-32.

2 pokoje z ciemną kuchnią, Śródmieście zamienię na mniejsze. Wyjątknie osiedle Widok. Tel. 12-69-62.

Garsonierę własnościową, ul. Łobzowska zamienię na 2 pokojowe w dzielnicy Krowodrza. Warunki do uzgodnienia. Tel. grzecz. 36-69-29.

Zamienię 2 mieszkania po 2 pokoje z kuchnią, 43 m², superkomfortowe, własnościowe, Śródmieście i 46 m², komfortowe, kwaterunkowe, Podgórze na dom. Tel. 21-65-12.

Zamienię garsonierę, 23 m² na mieszkanie 2 pokojowe do 40 m². Tel. 13-52-11.

Zamienię 2 pokojowe, ul. Janowa Wola, I piętro, superkomfort, telefon, na większe. Tel. 55-38-98 (wieczorem).

Zamienię mieszkanie własnościowe, dwupokojowe, 46 m², Wola Duchacka na własnościowe, większe, trzypokojowe. Tel. 25-56-40.

Zamienię ładną garsonierę o pow. 24 m² (własnościową spółdzielczą) na os. Dąbie na 2 pokoje z kuchnią (spółdzielcze lub PGM). Warunki do uzgodnienia. Tel. 12-06-86.

Zamienię mieszkanie własnościowe M-2, 25 m², os. Widok na większe kwaterunkowe lub strych (także do remontu). Tel. 36-66-53 (wieczorem).

Zamienię mieszkanie własnościowe, 36 m² - 2 pokoje z ciemną kuchnią, XV p., przy ul. Piastowskiej na 3 pokoje niewłasnościowe za dopłatą. Tel. 36-96-94.

Zamienię 2 pokoje z ciemną kuchnią, 37 m² na Azorach, kwaterunek, PGM z telefonem na większe z dopłatą. Tel. 36-09-51.

Mieszkanie własnościowe, superkomfortowe, 48 m², Krowodrza zamienię na większe w Krowodrzy. Tel. 33-84-15 po 16.00.

Dzielnica Olsza - domek murywany, siła, niepełne uzbrojenie + parcela budowlana, ponad 4 a (do zabudowy szeregowej, plany budowy zatwierdzone) zamienię na mieszkanie 3 pokojowe, pow. 60 m², bloki wykluczone. Tel. 11-90-40 po godz. 18.

Zamienię w Łancucie 2 pokoje, 46 m² na Kraków. Status i wielkość do uzgodnienia. Tel. 33-96-77 (wieczorem).

Zamienię mieszkanie własnościowe, 53 m², Olsza - na mały dom. Tel. 12-78-98.

Zamienię pokój z kuchnią, Bielany, kwaterunkowe, 34 m² z przyległym strychem do adaptacji na własnościową garsonierę. Tel. 66-74-67 wieczorem.

Zamienię pokój z kuchnią - os. Złoty Wiek, własn. na 3 lub 4 pok. - ok. Mistrzejowic, ewentualnie kupię. Tel. 49-51-47.

Własnościowe M-4 z telefonem, stara część Nowej Huty, zamienię na dwa: M-3, M-2 własnościowe. Tel. 49-51-47.

Zamienię mieszkanie kwaterunkowe, jednopokojowe, 36 m², jasna kuchnia, piec, w Podgórzu na 2 lub 3 pokojowe kwaterunkowe (od 60 m²) za odpłatą, najchętniej Podgórze. Tel. 56-13-45.

Zamienię 3 pokoje, 51 m², spółdzielcze lokatorskie, VIII p., telefon, os. Tysiąclecia na większe. Tel. 47-66-56.

Własnościowe, 4 pokojowe, Dobrego Pasterza 102, telefon, zamienię na 2 pokoje i kawalerkę. Tel. 78-53-48.

Osiedle Widok, dwupokojowe, własnościowe, telefon, balkon, zamienię na dwie małe garsoniery własnościowe. Tel. 36-50-59.

Dwupokojowe 46 m², os. Komбатantów, lokatorskie, jasna kuchnia, loggia, boazeria, telewizja kablowa, zamienię na trzy pokojowe. 49-29-39.

Zamienię M-3 (2 pokoje), kwaterunkowe, 37 m² w Nowej Hucie na większe za dopłatą. Tel. 66-34-81.

Zamienię własnościowe, spółdzielcze, 32 m² (pokój z kuchnią), Dębinki na większe. Tel. 66-34-81.

Zamienię mieszkanie spółdzielcze M-3 (53 m²) Nowy Bieżanów, superkomfort, parter, loggia na mieszkanie kwaterunkowe min. 100 m². Tel. 57-85-00.

Zamienię 2 mieszkania M-3, su-

OGŁOSZENIA DROBNE ● OGŁOSZENIA DROBNE ● OGŁOSZENIA DROBNE

perkomfort, ok. szpitala w Prokocimiu na dom. Tel. 57-85-00.

Zamienię mieszkanie 3-pokojowe z telefonem, Nowa Huta (os. przy Arce), 52 m² na dwupokojowe i pojedynkę. Tel. 43-39-09.

Zamienię mieszkanie 3 pok., spółdzielcze w Nowej Hucie na 2 oddzielne mieszkania. Warunki do uzgodnienia. Tel. grzeckościowy 47-48-83 (po 17.00).

Zamienię garsonierę 25 m², Olsza, własn. na 2, 3 pok. niewłasn. Tel. 12-04-32.

Hipoteczne 42 m², superkomfortowe, Azory, zamienię na większe PGM lub własnościowe spółdzielcze Śródmieście, Krowodrza. Tel. 36-48-42.

Zamienię 2 pokoje z ciemną kuchnią, własn., 37 m², Dąbie, wykończone w drewnie, telefon na 3 - 4 pokoje. Tel. 11-76-52.

Zamienię 1/2 domu, wysoki parter, 80 m². Łągiwniki na 2 pokoje z kuchnią i garsonierę lub 1 mieszkanie z dopłatą. Tel. 67-48-34.

3 pokoje, 63 m², kwaterunek, parter, boczna ul. Daszyńskiego, zamienię na 2 pokoje, Grzegorzki, Dąbie z dopłatą. Tel. grzeckościowy 11-51-13.

Zamienię 64 m², pokój z kuchnią, ul. Starowiślna na 2 mniejsze (pokój z kuchnią, garsoniera). Tel. 37-18-16.

Zamienię garsonierę, 27 m² w Nowej Hucie na 2 pokoje niewłasnościowe. Tel. 13-68-51.

Zamienię mieszkanie 3 pok., spółdzielcze lokatorskie, os. Wiśniowa na 2 mieszkania (pokój z kuchnią i 2 pokoje). Tel. 12-97-95.

Zamienię mieszkanie kwaternikowe, PGM, parter, 2 pokoje z ciemną kuchnią, 42 m², os. Azory na 3 pokoje. Tel. 37-83-84.

M2 - Kurdwanów, spółdzielcze lokatorskie zamienię na większe. Tel. 55-38-66 w. 357.

Zamienię mieszkanie 2 pokojowe, kwaternikowe, 47 m², I p., os. Na Wzgórzach na mniejsze w Krowodrzy. Tel. 33-53-08 po 18.00.

Zamienię 2 pokoje z kuchnią, 53 m², hipoteczne, os. Zielone na dwie garsoniery własnościowe. Tel. 49-15-30 (16.00 - 20.00).

Zamienię mieszkanie dwupokojowe + jasna kuchnia w Gliwicach na jeden pokój z kuchnią lub mały domek (może być do remontu) w Krakowie lub okolicy, inne propozycje. Tel. 66-51-02.

Zamienię garsonierę własn., 24 m² na mieszkanie 2 pok., ok. 40 m² lub kupię. Tel. 36-55-97.

Zamienię garsonierę, 26 m² (Nowa Huta) na większe niewłasn. do 45 m². Tel. 48-48-08.

ze (2, 3 pok.) również na os. Widok. Tel. 36-45-95.

SPRZEDAŻ

Sprzedam piękną działkę, Wielka Wieś, 104 a, częściowo budowlana i uzbrojona, cena 17.000 USD. Tel. 22-35-12.

Sprzedam mieszkanie własnościowe, Prądnik Biały Wschód, 32,5 m², III piętro, loggia, parkiet, filizy, TV kablowa. Tel. 12-22-05.

Sprzedam dom - Śródmieście,

Sprzedam dom murowany, parterowy, woda, gaz, kanalizacja + stodoła, ogrodzenie, działka 90 a, okolice Świątnik Górnych. Tel. (012) 21-13-97.

Sprzedam działkę budowlaną w okolicy Krakowa, ok. 40 a, brak uzbrojenia, cena 6 mln zł/a. Tel. 11-60-66 w. 78 (8.00 - 14.30).

Sprzedam dom do wykończenia, pow. mieszkalna ok. 320 m², w Ochojnie. Tel. (012) 24-27-71 po godz. 17.00.

Sprzedam działkę, w połowie budowlana, 17 a, Kraków - Tonie, cena 18.000 zł. Dojazd od ul. Łokietka i od trasy na Olkusz. Tel. 37-47-25 salon kosmetyczny, p. Kopec.

Myślenice - Zarabie! Sprzedam działkę budowlaną, uzbrojoną, w pobliżu lasu, 10 a, cena 2000 USD/a. Tel. 11-60-66 w. 78 (8.00 - 14.30).

Sprzedam teren 1 ha, pod stację benzynową, motel przy nowo otwartej autostradzie. Tel. 56-07-69 po 20.00.

Sprzedam działkę budowlaną, 24 a, z zatwierdzonymi planami pod budowę hali produkcyjnej, 2 km za Wieliczką, cena 800 zł/a. Tel. 56-50-85.

Osiedle Wadów! Działka 92 a, całość budowlana do 3 kondygnacji, asfaltowa droga osiedla PKP pod samą działkę, cena 105.000 zł. Tel. 66-77-44.

Dzieskanowice k/Dobczyc, nowy dom z wyposażeniem, gaz, woda, centralne gaz - węgiel, działka 7 a. Wiadomość: Dzieskanowice 90, tel. 418.

Sprzedam domek murowany z budynkami gospodarczymi w woj. częstochowskim, 100 km od Krakowa. Możliwość wypoczynku. Cena do uzgodnienia. Wiadomość: Kraków, os. Na Wzgórzach 29/53.

Mieszkanie 3 pokojowe, 58 m², IX piętro, z garażem blaszanym, ul. Łużycka - sprzedam. Cena 53.000 zł. Tel. 55-00-85.

Sprzedam domek letniskowy (z garażem), pow. użytkowa 70 m²,

preFABRYKACJA DOMÓW



Fundacja Nowe Życie
Kraków, ul. Balicka 320
tel. 37-36-23

DOMY SKANDYNAWSKIE

produkowane w technologii szkieletu drewnianego metodą prefabrykacji elementów konstrukcji

- budowa domów "pod klucz"
- sprzedaż sprefabrykowanych kompletów konstrukcyjnych

Zamienię mieszkanie spółdzielcze 34 m², loggia, III piętro, winda, nowe, nie zasiedlone, w centrum Rzeszowa na Kraków. Tel. 56-50-84.

Zamienię mieszkanie spółdzielcze, lokatorskie, 60 m², 3 pok., Prądnik Biały Zachód na 4 pok. lub większe za dopłatą. Tel. 36-81-96.

Wisła - mieszkanie spółdz., 38 m², 2 pok., IV piętro, zamienię na Kraków. Tel. (033) 55-29-50.

Zamienię mieszkanie własnościowe, spółdzielcze, 46 m² (2 pok. z jasną kuchnią), IV p., Kozłówek na 2, 3 pok. Krowodrza (najchętniej osiedle Widok). Tel. 36-45-95.

Zamienię własnościowe, 30 m², 2 pok., ciemna kuchnia, tel., TV kablowa, na os. Widok na więk-

idealny na business, działka 3,6 a, parter - 115 m², suteryny - 100 m², strych użytkowy, cena 120 tys. zł. Tel. 11-14-07.

Sprzedam działkę budowlaną, widokową, 24 a, uzbrojoną, ogrodzoną, z altaną, w Sławkowicach (3 km przed Gdowem), cena 120 mln zł. Tel. 36-58-94.

Sprzedam kamienicę w Centrum Rzeszowa, pow. mieszkalna 165 m², pow. handlowa 110 m², z przylegającą działką. Tel. (017) 347-98 (od 18.00 do 22.00).

Sprzedam parcelę o pow. 24 a o zatwierdzonym przeznaczeniu pod usługi motoryzacyjne, na terenie Nowego Sącza, o bardzo dobrej lokalizacji komunikacyjnej, cena 25 mln zł/a (do negocjacji). Tel. (012) 55-21-85.

tylko w naszym czasopiśmie

BEZPŁATNIE

Zamieszczamy oferty :

- kupna - sprzedaży - wynajmu - zamiany wszelkich nieruchomości od osób prywatnych telefonicznie : lub listownie na adres redakcji

W ofercie (do 20 słów) :

- lokalizacja - powierzchnia - standard - cena - kontakt

INFORMACJE W CZASOPIŚMIU I W REDAKCJI
"Krakowskiego Rynku Nieruchomości"

Wydawca : G.i.L. sp.z o.o.

adres redakcji i dz.prenumeraty :

30-015 Kraków ul.Świętokrzyska 12/414

tel.: 34-20-55 wew.219, tel./fax : 33-82-16

OGŁOSZENIA DROBNE ● OGŁOSZENIA DROBNE ● OGŁOSZENIA DROBNE

60 km od Krakowa w kierunku Limanowej. Cena 70.000 zł (do uzgodnienia). Tel. 44-45-30.

Sprzedam garsonierę w Nowej Hucie, 24,5 m² i kupię mieszkanie 2 pokojowe ok. 40 m². Tel. 47-97-05.

Kiosk drewniany, 20 m², Kurdwanów - sprzedam, cena 65 mln zł. Tel. 47-79-85.

Tanio sprzedam mieszkanie 63 m², hipoteczne, komfort, w rozliczeniu mieszkanie do 30 m² PGM, spółdzielcze. Tel. 33-87-99.

Sprzedam lub wynajmę budkę przenośną, handlową. Oferty Nr 1 Biuro Ogłoszeń "Krakus", ul. Mościszka 1 k/Ronda Mogiłskiego.

Sprzedam działkę budowlaną w atrakcyjnej miejscowości między Suchą Beskidzką i Żywcem (15 km od Korbielowa). Działka 6 a, prąd, dogodny dojazd, piękny widok. Cena do uzgodnienia. Tel. 22-44-69 w. 5718 (wieczorem).

Do sprzedania działka bud. przy ul. Królowej Jadwigi, pięknie położona, ok. 29 a, pełne uzbrojenie, cena ok. 100 mln zł/a. Tel. 12-40-33 w. 442 (wieczorem).

Krzeszowice - własn., 47,7 m², II p., superkomfort, nasłonecznione, filizy, dobrze utrzymane sprzedam lub zamienię na domek. Cena 39.000 zł. Tel. 82-03-28.

Sprzedam dom w zabudowie szeregowej o pow. 212 m², działka 3,5 a, w Cichym Kąciku, cena 95 tys. USD. Tel. 37-16-66.

Sprzedam działki budowlane 20 a i 15 a nad ekologicznym zalewem w Klimkówce k/Nowego Sącza, cena 10 mln zł/a. Tel. (012) 37-86-32 (17.00 - 20.00).

Bochnia! Mieszkanie hipoteczne, 75 m² z telefonem, 3 pokoje, superkomfort, ewentualnie garaż - sprzedam, cena 40.000 zł. Tel. (0197) 248-30.

Sprzedam dom mieszkalny, parterowy z poddaszem, pow. 140 m² oraz murowany budynek piętrowy ok. 400 m² na produkcję, handel, usługi, pow. dz. 1900 m² przy trasie przelotowej Katowice - Kielce. Cena ok. 150.000 zł. Wiadomość: Miechów, tel. 310-60.

W zamian za wybudowanie lub pomoc w budowie dam dużą parcelę budowlano-rolną, nadającą się pod zabudowę jednorodzinną firmie budowlanej lub osobie prywatnej. Tel. 37-83-84.

Teren pod działki rekreacyjne sprzedam lub wydzierżawię. Tel. 37-83-84.

Sprzedam garaż własn.: kanał, prąd, 6x2,9 m, Nowa Huta, łęg przy ul. Centralnej (na przeciw wieżowca „Montin”). Tel. 34-12-32 lub 33-09-88 (po południu).

Sprzedam mieszkanie własn., 26 m², pokój z kuchnią, Myślenice, cena 200 mln. Tel. 56-13-45.

Sprzedam mieszkanie własnościowe, os. Krowodrza - Górka, 3 pokoje, 52 m². Tel. 33-36-22.

Sprzedam działkę budowlaną, uzbrojoną, 20 a w Krzysztoforzycach. Tel. 43-68-07.

Sprzedam działki po ok. 20a, uzbrojone - Młodziejowice. Cena 4,5 mln/a (do uzgodnienia). Tel. 57-81-80.

komfort, tel., biuro, kuchnia, łazienka, szatnia, urządzone. Cena ok. 30 tys. USD. Tel. 33-76-41.

Wola Justowska (Orla - Rzepichy) działka 53 a, w tym 5 a bud.-rolne sprzedam lub zamienię na mieszkanie w Krowdrzy. Tel. 85-12-85.

Sprzedam pawilon handlowy, 32 m², podpiwniczony. Tel. 57-49-06.

Sprzedam działkę budowlaną, 6 a, uzbrojoną w Luboczy. Tel. 43-09-27.

Parcelę budowlaną 10,5 a, w pełni uzbr., przy ul. Bieżanowskiej sprzedam. Cena 360 mln zł (do uzgodnienia). Tel. 55-36-76

Sprzedam dz. bud. we Wróblowicach, 10 a, część. uzbr., cena

stojące: 1) 276 m² - 98.000 zł, 2) 323 m² - 116.000 zł. Tel. 36-43-43.

ul. Białostocka (Jugowice-Swoszowice), 1/2 domu dwurodzinnego, stan surowy zamknięty, dz. 2,5 a, cena ok. 30 tys. USD. Tel. 43-78-76 wieczorem.

Dom 110 m², tel., siła, gaz, woda, szambo, bud. na dział. gospod, ogród 18 a, dz. rolna 24 a - tanio. Mszana Dolna, tel. 206.

Sprzedam pralnię. Stall klienci - cena atrakcyjna. Tel. 21-41-77.

Do sprzedaży lokale o pow. mieszkalnej ok. 50 m² w kamienicy w Centrum Krakowa. Zajęte przez lokatorów na podstawie umów najmu. Cena ok. 300 zł/m². Tel. 44-62-44 wew. 75 (8 - 15).

KUP U NAS ZESTAW SATELITARNY
CHĘTNIE POMOŻEMY W DOBORZE
ODPOWIEDNIEGO SPRZĘTU

prexim

KRAKÓW, Al. Słowackiego 4/1
tel./fax (012) 34-55-00
Zapraszamy Pn. - Pt. od 8.30 do 16.30



Sprzedam działkę o pow. 58a (rolno - budowlaną) uzbrojoną, w Grębatowie. Cena 8 mln/a. Wiadomość: Kraków, ul. Skłokowa 16 lub tel. 43-07-18.

Szyca - sprzedam działkę budowlaną, uzbrojoną, 54a. Cena 230 mln. Tel. 36-45-36.

Sprzedam działkę budowlaną 44a, Węgrzce Wielkie, pełne uzbrojenie, kanalizacja miejska. Cena 6 mln/a (do negocjacji). Tel. 57-16-19.

Sprzedam działkę rolną o pow. 60a na pograniczu Grębatowa i Prus. Cena 6 mln/a. Wiadomość: Kraków, ul. Stokowa 16 lub tel. 43-07-18.

Sprzedam działkę 25a, prąd, gaz przy trasie Gdów - Dobczyce. Cena 6 mln/a. Tel. 12-04-32.

Łuczanowice - sprzedam działkę budowlaną (woda, gaz) - 50a. Cena 6 mln/a. Tel. 12-42-91.

Sprzedam działkę w Gdowie, 7 a, uzbrojoną (woda, rąd, gaz, pakamera), płaski teren, pozwolenie na budowę. Cena 70 mln. Tel. 43-11-81.

Sprzedam działkę budowlaną w Zabierzowie (rejon Skatły Krmity) 36a, uzbrojoną. Cena 6 mln/a. Tel. 851-833.

Sprzedam lokal produkcyjno-usługowy, 120 m², Prokocim, super-

13 mln zł/a. Tel. 66-12-94.

Pilnie sprzedam ładny dom z usługami campingowo-biwakowymi, 20 km od centrum Krakowa (kierunek pld.), cena poniżej wartości, 1/3 może być w kredycie. Transakcja i szczegóły w Krakowskich Biurach Nieruchomości.

Gorzków - do sprzedania działka budowlana 35 a, uzbrojona, atrakcyjna okolica widokowa i ekologiczna, dobry dojazd, cena do uzgodnienia. Tel. (012) 23-52-33 (8.00 - 16.00)

Restaurację dochodową, czynną + motel do wykończenia przy głównej trasie, 20 km od Krakowa z powodu wyjazdu sprzedam, cena do uzgodnienia. Tel. (012) 22-44-01 w. 398.

Sprzedam pokój z kuchnią, pow. 36 m². Kraków, ul. Zubrzyckiego 3/83.

Sprzedam działkę budowlaną - rolną, 2 ha, za Wieliczką, z możliwością podziału, cena ok. 6 mln zł/a. Tel. 37-83-84.

Sprzedam dom na Klinach, 330 m², na działce 8 a, superkomfortowy, studio muzyczne, tel., 11 pokoi, 3 łazienki, cena 150 tys. \$ (do negocjacji). Tel. 252-787.

Sprzedam 2 domy na Woli Justowskiej, stan sur. otwarty, wolno-

KUPNO

Kupię małą działkę, mieszkanie lub strych do adaptacji. Tel. 22-60-34.

Kupię parcelę budowlaną, uzbrojoną, najchętniej w okolicy os. Piaski Nowe. Tel. 55-21-85.

Kupię mieszkanie 3 pokojowe z jasną kuchnią, ok. 50 m². Tel. 13-94-64 po 16.00.

Kupię mieszkanie, ok. 40 m², najchętniej do remontu. Tel. 44-93-26.

Kupię działkę budowlaną lub stan surowy w zachodniej części Krakowa: Przegorzały, Chełm, Bronowice. Kontakt: Artur Koc, Nyringen 9, 8240 Risskov, Dania.

Kupię mieszkanie, do 45 m², w okolicy Prądnika Czerwonego. Tel. 33-34-37 (od 9.00 do 15.00 (oprócz sobót i niedziel)).

Kupię mieszkanie lub pomieszczenie mieszkalne, najchętniej do remontu, o pow. 20 - 35 m². Tel. 13-73-49.

Kupię działkę budowlaną, uzbrojoną, powyżej 10 a w Krakowie lub obrzeża. Tel. 55-46-00 wew. 381.

Kupię działkę budowlaną, 12 - 16 a, może być z małym domkiem do remontu. Tel. grzec. 37-11-50.

Mieszkanie komfortowe, do 40 m² z telefonem, w pobliżu Centrum - kupię. Wielkie osiedla wykluczone. Tel. 58-21-57.

Kupię działkę budowlaną (do 250 mln zł) rejon Krowodrza - Azory. Tel. 37-46-47.

DEKORACYJNE PARKIETY I BOAZERIE KORKOWE to produkt trzeciej generacji w historii wykorzystywania korka jako materiału wykończeniowego, stosowanego od lat w zaawansowanym technologicznie dudownictwie Europy Zachodniej i USA.

BOAZERIE - (korek ścienny) - dwuwarstwowy, składa się z aglomerowanej (zagęszczonej warstwy spodniej i zewnętrznej, dekoracyjnej) lica o łącznej grubości 3 mm. Posiada zwiększoną odporność i elastyczność elementu, umożliwiającą operowanie nim nawet na płaszczyznach pofalowanych i wpływa na przedłużenie trwałości materiału. Wymiary handlowe płyty 60 x 30 (cm).

PARKIETY - (korek podłogowy) - to płyty grubości 3.2 mm z aglomeratu korkowego o podwyższonej gęstości (750 kg/m³), pokryte warstwą korka dekoracyjnego, zabezpieczone lakierem akrylowym, który skutecznie chroni powierzchnię przed ścieraniem i uszkodzeniami mechanicznymi. Odmianą o zwiększonej odpor-

ności są parkiety zewnętrzne zabezpieczone natryskiem winylowym oraz w warstwie spodniej wkładką z PCV (chroniącą skutecznie od wilgoci w podłożu). Wymiary handlowe płyt 30 x 30 i 60 x 60 (cm).

**KOREK - naturalny,
ciepły, cichy, trwały i piękny**

TAPETY KORKOWE - to dwuwarstwowe papierowe tapety z zewnętrzną warstwą cienko skrawanego korka naturalnego. Elegancko niebanalne.

Polecamy również zalecane przez producenta: klej, lakier i środki do konserwacji.

Powyższe produkty odpowiadają międzynarodowym normom ISO-B813

SKLEPY FIRMOWE



reklama na str. 28

OGŁOSZENIA DROBNE ● OGŁOSZENIA DROBNE ● OGŁOSZENIA DROBNE

KUPNO

Kupię dom poza miastem do 40.000 zł. Tel. 82-03-28.

Kupię działkę budowlaną - Łągowniki, Ruczaj Zaborze, Pychowice lub Bielany. Tel. 66-73-96 (wieczorem).

Kupię działkę min. 25 a pod hale usługowo-produkcyjną. Tel. 37-59-41.

Małe mieszkanie do 40 m² kupię. Może być z telefonem. Tel. 33-12-30.

Kupię niedrogi domek lub ziemię na mieszkanie własne. 60 m² w Dębniakach. Tel. 66-17-71.

Kupię mały domek w obrębie Krakowa do 30.000 zł lub ziemię na mieszkanie w Karniowicach. Tel. 187-638 (do 15.00).

Kupię małe mieszkanie lub garsonierę, może być do remontu. Tel. 66-99-75.

Tanio kupię lub wydzierżawię mieszkanie w Krowodrzy, na parterze, może być do remontu. Tel. 85-12-85.

Kupię lokal handlowy o pow. ok. 80 m² w Śródmieściu - centrum, do remontu. Tel. (0192) 56-811.

Kupię działkę budowlaną, min 10 a na os. Lesisko w Nowej Hucie. Tel. 25-83-49.

Zdecydowanie kupię uzbrojoną działkę budowlaną z pozwoleniem, do 7 lub 12 a. Tel. 36-09-51.

Kupię pokój z kuch. lub ziemię 3 pok. z kuchnią na 4 pok. Rejon Białego Prądnika lub ul. Krowoderskich Zuchów. Tel. 36-75-76.

Kupię działkę o powierzchni 0,5 - 1,0 ha przeznaczoną na cele produkcyjne. Produkcja całkowicie czysta ekologicznie. Wymagany łatwy dojazd w niewielkim oddaleniu od tras wylotowych z Krakowa. Oferty listowne na adres redakcji "Krakowski Rynek Nieruchomości".

Kupię kamienicę, może być z lokatorami, do remontu, itp., za rozsądną cenę. Informacja listowna na adres: Kraków, ul. Celna 12/7.

Kupię dom w Bochni. Tel. (0197) 237-17 (wieczorem)

Kupię działkę budowlaną, 6 - 10 a w okolicach Bronowic Małych lub ulicy Zarzecze. Tel. 33-77-17.

WYNAJEM

Wynajmę pokoje biurowe w biurowcu w Dębniakach, cena 20 zł/m². Tel. (012) 22-67-56 po godz. 20.00.

Poszukuję mieszkania (może być do remontu) 3, 4 pokoje, duży metraż, w starym budownictwie w Centrum Krakowa. Wiadomość: Nowakowski Roman. 27-220 Miżec 29 woj. kieleckie lub listownie na adres redakcji.

Do wynajęcia pomieszczenia o pow. 18 m² + 18 m² na sklep, hurtownię, magazyn, pracownię. Tel. 67-15-15.

Do wynajęcia lokal na działalność gastronomiczną o pow. 270 m². Tel. 22-41-33 (8.00 - 15.00)

Małżeństwo poszukuje do wynajęcia pokoju z kuchnią lub gar-

sonieri. Czynsz najchętniej miesięcznie. Tel. 13-13-82.

Do wynajęcia lokal na cichą działalność, pracownię, poligrafie, 14 m² i 85 m² z telefonem. Tel. 67-43-96 po godz. 17.00.

Duży plac na skład przy trasie na Tarnów wydzierżawię lub przystąpię do spółki. Oczekuję propozycji. Tel. 37-83-84.

Do wynajęcia wolno stojący budynek (60 m² + strych) przy ul. Babińskiego. Tel. 67-51-63 (19-21).

Wynajmę lub sprzedam dom na Klinach, 330 m², superkomfort, studio muz., tel., 11 pok., 3 łazienki, cena 1000 \$/mies. Tel. 252-787.

Poszukuję lokalu handlowego, 40 - 100 m² (wynajem lub kupno). Tel. 22-87-03.

Z OSTATNIEJ CHWILI

Czernichów - dom o pow. 90 m², komfortowy, działka 53 a, sprzedam lub zamienię na garsonierę z dopłatą. Tel. 17-37-33 w godz. 8 - 16.

Kupię dom do wykończenia, do 50 tys. zł lub działkę budowlaną do 12 tys. zł (zach. - pn. Kraków lub okolice). Tel. 36-88-34.

Sprzedam mieszkanie o pow. 52 m², własnościowe, spółdzielcze, Prądnik Biały. Tel. 21-72-82.

Więclawice Stare k/Michałowic - sprzedam działkę rolno - budowlaną 53 a w tym 20 a budowlane, cena 22 tys. zł. Tel. 37-39-23.

Sprzedam działkę budowlaną 17 a w Grojcu k/Krzyszowic ok. 1 km od autostrady na trasie Kraków - Katowice, cena 5800,00 zł. Wiadomość: Tenczynek k/Krzyszowic, Andrzej Kowalski (k/Zakładu Owocowo - Warzywnego).

Poszukuję hali magazynowej na cele handlowe na terenie Krakowa i Nowej Huty w długoletnią dzierżawę o pow. 250 - 400 m², dogodny dojazd. Tel. 22-80-60