

PREMIE GWARANCYJNE

"Zdarzenia" i ich dokumentowanie

Na rynku mieszkaniowym nastąpiło w ostatnich latach szeregi istotnych zmian. Dotyczy to zwłaszcza spółdzielni mieszkaniowych, które budują obecnie mniej budynków, nie zaciągają już kredytów, zaś wymagają by osoba mająca zamieszkać w budowanym lokalu sama finansowała jego budowę ze środków własnych lub z zaciągniętego przez siebie kredytu. Wielu osób nie stać na nabycie lokalu czy jego budowę za pośrednictwem spółdzielni mieszkaniowych z uwagi na wysoki koszt nabycia lub budowy 1 m² lokalu mieszkaniowego. Próbuje więc rozwiązać swoje problemy mieszkaniowe poprzez inne zorganizowane formy budownictwa czy wreszcie własnymi siłami i środkami. Powstaje pytanie: kiedy i w jakiej formie mogą liczyć na pomoc finansową - przy zaspokojeniu swoich potrzeb mieszkaniowych - posiadacze mieszkaniowych książeczek oszczędnościowych PKO?

Osoba likwidująca książeczkę mieszkaniową otrzymuje zwrot posiadanego na książeczce wkładu oraz odsetki za okres gromadzenia tego wkładu. Są to niestety z reguły kwoty niewielkie. Posiadacze książeczek mieszkaniowych, wystawionych do dnia 23 października 1990 roku, mogą jeszcze liczyć na otrzymanie ze środków budżetu państwa dotacji w formie premii gwarancyjnej. Zasady udzielania tej dotacji określa rozporządzenie Rady Ministrów z dnia 22 czerwca 1993 roku (Dz. U. Nr 59 poz. 168).

Premia gwarancyjna wyrównać ma różnicę między kwotą wynikającą z oprocentowania wkładów na książeczce mieszkaniowej a wskaźnikiem przeliczeniowym 1 m² powierzchni użytkowej budynku mieszkalnego, ustalonym na kwartał, w którym nastąpiło „zdarzenie” w rozumieniu cytowanego rozporządzenia. Rozporządzenie przewiduje sześć rodzajów „zdarzeń”:

- 1) posiadacz książeczki mieszkaniowej uzyskał spółdzielcze prawo do lokalu mieszkalnego lub do domu jednorodzinnego w spółdzielni mieszkaniowej,
- 2) posiadacz ten nabył, w drodze zakupu lub zamiany, własnościowe spółdzielcze prawo do lokalu lub prawo do domu jednorodzinnego w spółdzielni mieszkaniowej,
- 3) posiadacz książeczki nabył, w drodze zakupu lub zamiany, własność lokalu stanowiącego odrębną nieruchomość lub domu jednorodzinnego,
- 4) posiadacz taki nabył w drodze budowy lub nadbudowy budynku albo przebudowy pomieszczeń mieszkalnych, własność lokalu mieszkalnego,
- 5) posiadacz książeczki mieszkaniowej, prowadząc budowę własnego domu jednorodzinnego, osiągnął stan zaawansowania budowy w wysokości co najmniej 20% wartości kosztorysowej stanu surowego zamkniętego,
- 6) posiadacz ten przeznaczył wkład oszczędnościowy na książeczce mieszkaniowej na spłatę zadłużenia z tytułu kredytu na budownictwo mieszkaniowe, od którego nie spłacone odsetki są wykupywane ze środków budżetu państwa (są sytuacje nie mieszczące się w pkt. 1-5, w których można otrzymać kredyt np. hipoteczny).

Udokumentowaniem zaistnienia „zdarzenia” jest przedłożenie PKO:

ad. 1) przydziału lokalu lub domu spółdzielczego (bądź wydanego przez spółdzielnię dokumentu podającego dokładną datę przewidywanego przydziału),

ad. 2) aktu notarialnego kupna lub zamiany lokalu czy domu oraz dokumentu potwierdzającego przyjęcie nabywcy w poczet członków spółdzielni,

ad. 3) aktu notarialnego kupna lub zamiany lokalu (stanowiącego odrębną nieruchomość) czy domu,

ad. 4) dokumentów potwierdzających prowadzenie legalnie budowy domu, nadbudowy budynku lub określonej w przepisie przebudowy oraz dokumentu potwierdzającego ustanowienie odrębnej własności zbudowanego lub przebudowanego lokalu,

ad. 5) zezwolenia na budowę domu jednorodzinnego i zaświadczenia o stanie zaawansowania budowy,

ad. 6) dokumentu wykazującego uzyskanie kredytu, praktycznie tzw. kredytu hipotecznego (o tym kredycie oraz o tzw. rekompensacie wypłacanej przez Wojewodów napiszemy w jednej z następnych publikacji) oraz oświadczenia o przekazaniu wkładu na spłatę zadłużenia kredytowego - wówczas na spłatę kredytu zostanie przeznaczona przez PKO także premia gwarancyjna.

Można otrzymać premię gwarancyjną, gdy posiada się wkłady oszczędnościowe przez przynajmniej 5 lat oraz likwiduje książeczkę w związku z zejściem jednego z wyżej wymienionych „zdarzeń”. Ponieważ możliwa jest cesja książeczek mieszkaniowych między najbliższymi członkami rodziny (o tym szerzej w kolejnej publikacji), trzeba taką cesję na tyle wcześniej przeprowadzić, aby w chwili nastąpienia „zdarzenia” posiadaczem książeczki była osoba, której to „zdarzenie” dotyczy i która chce otrzymać premię gwarancyjną.

Wniosek o likwidację książeczki i wypłatę premii gwarancyjnej trzeba złożyć w terminie 90 dni od zajścia zdarzenia, w przeciwnym razie traci się prawo do tej premii.

Pewnym ewenementem jest to, iż załącznikiem do rozporządzenia jest wzór matematyczny do obliczania premii gwarancyjnej.

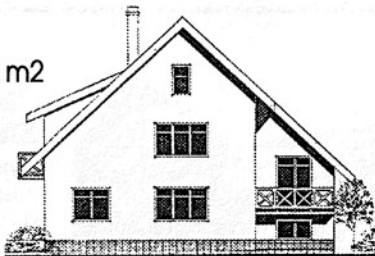
Praktycznie, bez odpowiedniego programu komputerowego, samemu tej premii nie można obliczyć. Posiadacz książeczki może jednak zwrócić się do PKO o obliczenie premii nie likwidując jeszcze książeczki.

Premie gwarancyjne, choć pochodzą z budżetu, oblicza i wypłaca ten oddział banku, w którym książeczka jest założona. Ponieważ nie sposób omówić w tak krótkiej publikacji niuansów interpretacyjnych rozporządzenia z dnia 22 czerwca 1993 roku, radzimy, zwłaszcza w sytuacjach nietypowych, zasięgnąć szczegółowych informacji w oddziale PKO i to lepiej przed podjęciem decyzji o nabyciu lokalu czy domu lub rozpoczęciu prac prowadzących do powstania lokalu, by uniknąć niespodzianek. Nabycie np. udziału we własności nieruchomości, nawet z ustaleniem sposobu użytkowania przez określenie, który konkretny lokal mieszkalny nabywca udziału będzie użytkował, nie daje prawa do premii gwarancyjnej. Przepisy o premiach gwarancyjnych nie bardzo bowiem przystają do rzeczywistości, w której zaspokojenie potrzeb mieszkaniowych posiadacza książeczki i jego rodziny następuje często w inny sposób niż w postaci określonego rozporządzeniem zdarzenia.

WOLA JUSTOWSKA - DWA DOMY

STAN SUROWY OTWARTY, WOLNOSTOJĄCE

- pow. użytkowa 276 m²
działka 5,62 a
cena 98.000 zł



- pow. użytkowa 323 m²
działka 6,87 a
cena 116.000 zł



FIRMA BUDOWLANA



Kraków, ul. Balicka 55, tel. 36-43-43

tylko w naszym czasopiśmie

BEZPŁATNIE

Zamieszczamy oferty :

- kupna - sprzedaży - wynajmu - zamiany
wszelkich nieruchomości od osób prywatnych

telefonicznie :

lub listownie na adres redakcji

W ofercie (do 20 słów) :

- lokalizacja - powierzchnia - standard - cena - kontakt

INFORMACJE W CZASOPIŚMIU I W REDAKCJI

"Krakowskiego Rynku Nieruchomości"

Wydawca : G.i.L. sp.z o.o.

adres redakcji

i dz.prenumeraty :

30-015 Kraków ul.Świętokrzyska 12/103

tel.: 34-20-55 wew.219

tel./fax : 33-82-16

"...Jeszcze poczekajmy, jeszcze się nie spieszymy..." - te słowa popularnej przed laty piosenki mogą posłużyć za motto oceny zjawisk na rynku nieruchomości w Krakowie, w styczniu 1995 roku. Kunktatorstwo w zachowaniach tak inwestorów, jak i sprzedających nieruchomości miało w tym roku szczególne podłoże. Wprowadzona w noc sylwestrową denominacja złotych spowodowała pewne zaniepokojenie w społeczeństwie, choć w rzeczywistości działania denominacyjne sprowadziły się li tylko do "zabiegu" technicznego, ułatwiającego - na razie - prowadzenie rachunkowości (mniejsza ilość zer), a w przyszłości, pewnie też życie "szarego obywatela".

LEPIEJ? Już było...

(o rynku nieruchomości w styczniu '95)

Niepokoje denominacyjne odbiły się w ofertach sprzedaży (na przełomie starego i nowego roku, część sprzedających "zamrażała" swoje oferty - "poczekamy, co się wydarzy po Nowym Roku"), kupujący zaś, jakby ze zdwojoną uwagą śledzili pojawiające się oferty sprzedaży i porównywali ceny wyrażone w nowych złotych, z tymi, w milionach, sprzed stycznia.

Wbrew oczekiwaniom niektórych - nic sensacyjnego jednak się nie wydarzyło. Jeśli cena 1 m² mieszkania pod koniec 1994 roku oscylowała wokół kwoty 10.000.000 złotych, po nowym roku, taka sama jednostka przeliczeniowa powierzchni mieszkania ma wartość 1000 - ale już nowych złotych. Zresztą, jeśli chodzi o mieszkania, dalej utrzymuje się niedostatek podaży mieszkań małych i średnich, w których cena 1 m² jest nadal relatywnie wyższa niż w mieszkaniach o większej powierzchni.

Zainteresowanie inwestorów zagranicznych dużymi terenami oraz obiektami użytkowymi i przemysłowymi, tak wyraźnie w II półroczu 1994 roku, jak gdyby przygasło. Z pewnością sytuacja polityczna w kraju, którą trudno było w tym czasie uznać za stabilną nie służyła w zmaganiu tego zainteresowania.

Poza tym styczeń, to tradycyjnie czas bilansowania osiągnięć roku poprzedniego, tak w makroskali - gospodarki narodowej, jak również w skali mikro - zwyczajnych gospodarstw domowych, to także czas snucia planów na nadchodzące miesiące. Statystycznie rejestrowany wzrost gospodarczy implikuje oczekiwania w biurach nieruchomości w ciągu roku 1995.

Z przyczyn powyżej zasygnalizowanych, po zasięgnięciu opinii w kilku krakowskich biurach pośrednictwa, styczeń 1995 można określić jako miesiąc o ilości transakcji poniżej średniej miesięcznej z roku ubiegłego.

W sylwestrową noc, przy strzelających korkach szampanów składano życzenia - "lepszego 1995 roku". Próbując formułować ocenę koniunktury na rynku nieruchomości w styczniu 1995, można przywołać stary dowcip o radiostuchaczach, który zwrócił się z pytaniem do rozgłośni radia Erewań: "Kagda budiet łucz'sze?" Na co uzyskał odpowiedź: "Łucz'sze? Uże było..."

Stefan SALAMON

Agencja TEMPUS Sp. z o.o.

AGENCJA

Sp. z o.o.

Tempus[®]

OBRÓT NIERUCHOMOŚCIAMI

MARKETING-KONSULTING

Kraków, ul. Pędzichów 4/2

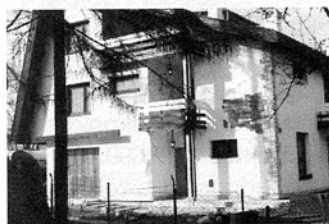
tel/fax 22-42-86, tel 22-31-67

tel. 78-26-07 całodobowy

DOMY DO SPRZEDAŻY W KRAKOWIE



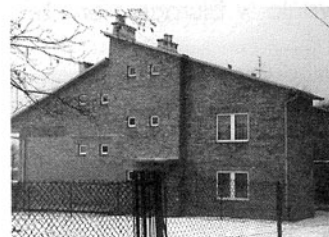
Wola Justowska - dom o pow. 300 m², superkomfortowy, kilku-poziomowy (może być wynajem), 3 łaz., 3 wc, 2 kuchnie, garaż na 3 samochody, 12,3 a, cena 225 tys. \$ (W19)



Jugowice - dom o pow. 350 m², nowy, 3 kondygnacje, 8 pokoi, luksusowo wykończony, garaż cena 115 tys. \$ (J8)



Wola Duchacka - dom o pow. 100 m², parterowy, 3 pokoje, 5 a, cena 87 tys. zł (W15)



Łagiewniki - dom nowy o pow. 380 m², 6 półpoziomów, częściowo do wykończenia, działka 7,2 a, cena 85 tys. \$ (Ł2)

Bronowice - dom o pow. 270 m², 1994 rok budowy, piętrowy, ok. 7 pokoi, 2 łaz., 7,5 a - stan surowy zamknięty, cena 110 tys. zł (B4)



Jugowice - dom o pow. 150 m², 4 poziomy, 6 pokoi, telefon, garaż, 4 a, ogrodzone, cena 120 tys. \$ (J7)



Cichy Kącik - dom o pow. około 200 m², 3 kondygnacje, 6 pokoi, 2 łazienki, 2 kuchnie, garaż, telefon, działka 700 m², kanalizacja, cena 200 tys. \$ (D5)

Śródmieście - pół domu o pow. 73 m², parter + piętro, 3 pokoje + 1 pokój na dole na biuro, telefon, parkiety, filizy, garaż, cena 52 tys. \$ (P8)

DOMY DO SPRZEDAŻY POZA KRAKOWEM

Wieliczka - os. Lekarka - dom piętrowy, 3 kondygnacje 300 m², 6 pokoi, 2 kuchnie, 2 łaz., telefon, dz. 4 a, cena 180 tys. \$ (W10)

Kalisz - kamienica w centrum miasta z 1910 roku, 700 m² wolnej pow. użytkowej, piwnice, parter, piętro oraz poddasze, kubatura 4300 m², działka 13 a, cena 200 tys. \$ (K1)

Stary Wiśnicz - dom nowy, 480 m², luksusowo wykończony, działka 38 a, piękna i widokowa, cena 100 tys. \$ (W13)

Włosań - usytuowanie w malowniczym krajobrazie, sad, ogród i las o pow. 81 a, 15 min. samoch. z Matecznego, dom 190 m² do wyk., cena 50 tys. zł (W14)

Swoszowice - dom o pow. 200 m², 3 kondyg., 6 pokoi, tel., parkiety, filizy, 2 garaże, 3 łazienki, dz. 1500 m², cena 200 tys. zł (M8)



Laskowa - malownicze położenie k/Limanowej; pow. 110 m², częściowo do wykończenia, 2 poziomy, salon 32 m², 3 sypialnie, 2 łazienki, kuchnia, garaż, działka 4 a, gaz, woda, szambo, cena 30 tys. zł (L1)

Jordanów - dom całoroczny, pow. 120 m², 3 kondygnacje, 5 pokoi, kuchnia, łaz., podpiwniczony, ogrzew. akumulacyjne, stylowe umeblowanie kuchni i jadalni, dz. 14 a, cena 100 tys. zł (J6)



Siercza - dom o pow. 200 m², 8 pokoi + hol, telefon, działka 20 a z drzewami owocowymi, cena 80 tys. zł (S3)

Janowice - dom o pow. 220 m², 1991 rok budowy, piętro + poddasze, 6 pokoi, 2 kuchnie, 2 łaz., 26 a, góra do wykończenia, cena 100 tys. zł (I1)



Giebułtów - dworek stylowy, 260 m², piętro + strych do adaptacji, 7 pokoi, tel., kominek, 1 ha i 20 a, ogrodz., cena 180 tys. \$ (G3)

Wiłkowice - dom luksusowo wykończony o pow. 400 m², 1994

rok budowy, telefon, garaż, strych, 2 kominki, 50 a, cena 180 tys. \$ (W12)

Liszki - dom o pow. 350 m², 4 kondygnacje, stan surowy, stolarka wykonana ale nie wstawiona, działka 7 a, cena 25 tys. \$ (L3)

Jaroszówka - dom o pow. 705 m², 1991 rok budowy, 3 kondygnacje, 6 pokoi, sauna, działka 35 a, cena 500 tys. zł (J4)

Wieliczka - os. Lekarka - dom o pow. 200 m², 2 kondygnacje, 7 pokoi, telefon, 2 łazienki, 2 kuchnie, garaż, parkiety, filizy, działka 5 a, cena 120 tys. zł (W6)

Koźmice Wielkie - dom letniskowy, pow. 108 m², 2 kondygnacje, 4 pokoje, deski, filizy, działka 16 a, cena 72 tys. zł (K7)



Niegoszowice - dwór neoklasy-cystyczny, pow. 700 m², park 2,5 ha, doskonały stan, 15 km od motelu "KRAK", cena 190 tys. \$ (J7)

DOMY DO WYNAJĘCIA

Jugowice - dom o pow. 240 m², 6 pokoi, telefon, umeblowane, cena 1000\$ miesięcznie (I10)

Kliny - dom o pow. 300 m², 5 poziomów, 11 pokoi, działka 8 a, cena 1000 \$ miesięcznie (K4)

Liszki - dom o pow. 450 m², nowy, 3 kondygnacje, 5,5 a, dobry dojazd, cena 1000 \$ miesięcznie (L4)

Rząska - dom o pow. 120 m², 3 pokoje, telefon, umeblowana kuchnia, ogród, cena 500 \$ miesięcznie (R2)

Januszowice - dom o pow. 200 m², 3 kondyg., 5 pokoi, 2 łazienki, 2 kuchnie, umeblowany, garaż, cena 1300 \$ miesięcznie (J3)

Libertów - dom o pow. 300 m², w stylu dworku, 1992 rok budowy, piętrowy, 6 pokoi, duży salon z kominkiem, tel., garaż na 3 samoch., dz. 21 a, cena 2000 \$ miesięcznie (L7)

KRAKOWSKI RYNEK NIERUCHOMOŚCI

* firma istnieje od 1990 roku * bogata oferta działek, parcel, domów, mieszkań, lokali użytkowych (hal, magazynów, biur) * oferta nieruchomości do kupna i wynajmu * kompleksowa obsługa prawna transakcji * gwarancja rzetelności i jakości działania

Zapraszamy od poniedziałku do piątku od 9 do 17

MIESZKANIA DO SPRZEDAŻY

Londyn - centrum, 60 m², 3 piętro, 3 pokoje, telefon, portier w budynku, cena 48 tys. GBP (K4)

Śródmieście - 170 m², 1 piętro, 4 pokoje, telefon, parkiety, flizy, kominek, cena 53 tys. zł (K3)

Nowa Huta - 63 m², wysoki parter, 3 pokoje, telefon, parkiety, flizy, cena 50 tys. \$ (N1)

Śródmieście - strych do adaptacji, 80 m², prąd, woda, gaz, cena 27 tys. zł (wraz z gotowym projektem). (P2)

Śródmieście - strych do adaptacji, 250 m², dachu nie trzeba podnosić, prąd jest doprowadzony, cena 250 zł/m² (S5)

Krowodrza - 200 m², (4 piętro + nadbudowa strychu), 5 pokoi, telefon, flizy, 2 łazienki, cena 75 tys. \$ (F1)

KAMIENICE

Śródmieście blisko Plant - kamienica o pow. 1600 m², dobry stan techniczny, 6 linii telefonicznych, cena 1 mln 250 tys. zł (K4)

Śródmieście - Centrum - kamienica po remoncie kapitalnym, 550 m², wysoki standard, 5 linii telefonicznych, cena 1 mln zł (D1)

Śródmieście - kamienica 1 piętrowa po kupnie 240 m² wolnych 6 pokoi, duży garaż, ogrzewanie elektryczne, cena 220 tys. \$ (B2)

Śródmieście - kamienica 1 piętrowa, możliwość adaptacji strychu, 150 m², cena 62 tys. zł (F1)

Śródmieście - 3 mieszkania wolne, 3 kondygnacje + strych, 29 pomieszczeń, pow. 614 m², cena 200 tys. zł (K5)

HALE, MAGAZYNY, LOKALE UŻYTKOWE DO SPRZEDAŻY I WYNAJĘCIA

Przebieczany - sprzedaż lub najem, 270 m², ogrzewany + poddasze 270 m², działka 30 a, energia elektryczna, woda, gaz, cena do negocjacji. (P7)

Nowa Huta - lokal handlowy do wynajęcia, 76 m² + 20 m² magazyn po remoncie, energia elektryczna, woda, gaz, kanalizacja, c.o. gazowe, cena 700 zł miesięcznie. (N7)

Kraków - Śródmieście - lokal handlowy do 150 m², parter, po generalnym remoncie, energia elektryczna, woda, gaz, linia telefoniczna, cena 450 zł miesięcznie (K6)

Kraków - 300 m², hala z rampą, ogrzewana, z oknami, wys. 2,5 m, z placem manewrowym, cena 800 zł miesięcznie (W2)

os. Widok - pawilon handlowy, powierzchnia 100 m², sprzedaż, cena 60 tys. zł (B4)

Kraków - Podgórze - 12 m², wynajem, pawilon handlowy, sanitariaty, witryna od ulicy, cena 250 zł miesięcznie (P6)

Nowa Huta - os. Szklane Domy - lokal biurowo-usługowy, 49 m², 3 pomieszczenia, wc, telefon, PCW, zabezpieczony kratami, energia elektryczna, woda, telefon, cena 10 zł/m² + opłata za media za 6 miesięcy z góry (N6)

Nowa Huta - warsztat samochodowy 200 m², z telefonem, energia elektryczna, woda, cena do uzgodnienia (N5)

Kraków - Podgórze - 120 m², lokal handlowo-usługowy, działka 5,5 a, lokal superkomfortowy, cena do uzgodnienia (J2)

Skawina - 540 m², hala magazynowo-produkcyjna, strzeżona, cena 4 zł 6 gr za m² + VAT (2)

PARCELE I DZIAŁKI

Bolechowice - 25 a, budowlana - 650 zł/a

Chełm - 29 a, rekreacyjna - 20.000 zł

Chorowice - 3 ha, rekreacyjna - 24.000 zł

Dobczyce - 31 a, budowlana - 300 zł/a

Galkowo - rekreacyjna, 63 a - 10.000 zł

Gdów - budowlana, 18 a - 450 zł/a

Gródek - Bartkowa - budowlana, 5 a - 3000 zł

Janowice k/Wieliczki - budowlana, 10 a - 500 zł/a

Jazdowiczki - budowlano-przemysłowa, 1,36 ha - 500 zł/a

Kokotów - 12 a, 14 a, budowlana - 1000 zł/a

Libertów - 46 a, budowlana - 1200 zł/a

Lednica - 87 a, rolne - 100 zł/a

Michałowice - 1,2 ha, 1,7 ha budowlano-rolne - 250-600 zł/a

Mogilany - 2,5 ha, budowlano-rekreacyjna, część zalesiona - 40.000 zł

Opatkowice - 50 a, budowlana - 1400 zł/a

Pielgrzymowice - 1 ha, budowlana - 600 zł/a

Przebieczany - 35 a, rolno-rekreacyjna - 400 zł/a

Rączna k/Liszek - 52 a, rolno-rekreacyjna - 300 zł/a

Trąbki - 39 a, rekreacyjna - 100 zł/a

Tomaszowice - 10 a, 11,5 a, 15,5 a, budowlane - 400 zł/a

Tomaszowice - 87 a, rolne - 100 zł/a

Zielonki - 27 a, budowlana - 12.500 zł

Prądnik Czerwony - 50a - 70.000 zł

Salwator - 14 a, budowlana - 10.000 zł/a (W3)

Chelmońskiego - budowlana, plomba, 11 a, w pełni uzbrojona - 4500 zł/a (C3)

**NAJWIĘCEJ WIADOMOŚCI
W KRAKOWSKIM RYNKU
NIERUCHOMOŚCI**

**Agencja Tempus Sp. z o.o. w Krakowie, ul. Pędzichów 4/2,
tel/fax 22-42-86, tel 22-31-67**

*oprócz usług fachowego i kompleksowego pośrednictwa w obrocie nieruchomościami
proponuje także inne formy swej działalności:*

- doradztwo prawne - zawieranie spółek prawa handlowego i cywilnego, opinie prawne
- doradztwo inwestycyjne - biznes plany, feasibility studies, analizy ekonomiczne
- marketing - badanie rynku, kojarzenie partnerów, ankiety marketingowe

Zapraszamy do korzystania z naszych usług!

KRAKOWSKI RYNEK NIERUCHOMOŚCI



NIERUCHOMOŚCI - I. WRÓBLEWSKA

Agencje FIRMA PROJEKT w Krakowie

Biuro centralne: Pl. Szczepański 5, tel. 22-76-60, tel./fax 23-13-04 (dawniej ul. Lublańska 34)

Filie: ● ul. Starowiślna 1, tel. 22-33-62, 23-08-25

● ul. Mazowiecka 4, tel. 34-09-86, 33-66-66 w. 320

● ul. Senatorska 15, tel. 21-96-46

● ul. Lublańska 34, tel. 16-21-40, 16-22-31

KUPNO - SPRZEDAŻ - WYCENA - WYNAJEM

Kompleksowa obsługa techniczno-prawno-notarialna

DOMY DO WYNAJĘCIA

| NR | ULICA | CENA | POW. |
|------|-------------------|-----------------|---------|
| 103 | os. Oficerskie | 1000 USD | |
| 447 | Kuryłowicze | 250 USD | 120 |
| 568 | Wola Justowska | 1200 USD | wynajem |
| 647 | Januszowice | 1300 USD | 270 |
| 648 | Garczyńskiego | 800 USD | 200 |
| 860 | Osieczany | 7 stare mln zł | 150 |
| 1003 | Krakowska | 6 stare mln zł | |
| 1005 | Nowy Sącz | 10 stare mln zł | |
| 1017 | Bibice | 1200 USD | 600 |
| 1020 | Wola Justowska | 500 USD | |
| 1094 | Wola Justowska | 700 USD | 240 |
| 1111 | Zaleskiego | 1800 USD | 300 |
| 1112 | Wola Justowska | 1200 USD | 200 |
| 1134 | Tonie | 1200 zł | |
| 1443 | os. Oficerskie | 1000 USD | 140 |
| 1528 | Sobonowice | 400 zł | 120 |
| 1608 | Prusa | 1000 USD | 200 |
| 1669 | Centrum Wieliczki | 1600 USD | 300 |
| 1697 | Wola Justowska | 1500 USD | 360 |

CZĘŚCI DOMÓW DO SPRZEDAŻY

| NR | ULICA | CENA | POW. |
|------|---------------|-------------------|------|
| 461 | Brogi | 650 stare mln zł | 65 |
| 471 | Kurasia | 725 stare mln zł | 80 |
| 666 | Gontyna | 80.000 USD | 130 |
| 744 | Bąkowskiego | 1000 stare mln zł | 100 |
| 750 | Piastowska | 68.700 USD | 120 |
| 833 | Praska | 65.000 USD | 108 |
| 987 | Swoszowice | 770 stare mln zł | 120 |
| 988 | Dębniiki | 1500 stare mln zł | 138 |
| 1045 | Opatkowice | 670 stare mln zł | 80 |
| 1318 | G. Zapolskiej | 43.000 USD | 72 |
| 1539 | Dębniiki | 52.000 USD | 100 |
| 1660 | os. Wieczysta | 56.000 USD | 102 |
| 1726 | Przy Torze | 80.000 zł | 116 |

DOMY DO SPRZEDAŻY W KRAKOWIE

| NR | ULICA | CENA | POW. |
|-----|--------------------|-------------|------|
| 134 | Bronowice | 75.000 USD | 240 |
| 135 | Wola Justowska | 105.000 USD | 310 |
| 136 | Wola Duchacka | 65.000 zł | 80 |
| 154 | Nowa Huta | 100.000 USD | 280 |
| 157 | os. Kliny | 75.000 USD | 214 |
| 172 | rej Bagrów-Plaszów | 400.000 DEM | 450 |
| 182 | Wola Duchacka | 75.000 USD | 220 |
| 184 | Jugowice | 85.000 USD | 250 |
| 185 | Wróblowice | 90.000 USD | 214 |
| 197 | Łągiewniki | 80.000 USD | 380 |
| 201 | Olsza | 200.000 USD | 350 |
| 203 | Wola Justowska | 150.000 USD | 370 |

| | | | |
|------|-------------------|---------------------|-----|
| 209 | Olsza | 95.000 USD | 260 |
| 216 | Satwator | 200.000 USD | 300 |
| 217 | Wola Justowska | 150.000 USD | 280 |
| 227 | Wola Justowska | 110.000 USD | 250 |
| 254 | os. Grębałów | 100.000 USD | 140 |
| 255 | Wola Justowska | 140.000 USD | 280 |
| 259 | Dąbie | 200.000 USD | 515 |
| 264 | Jugowice | 95.000 DEM | 260 |
| 277 | Biezanów | 12.000 stare mln zł | 300 |
| 287 | Prądnik Czerw. | 3000 stare mln zł | 280 |
| 290 | Wola Justowska 1 | 150.000 USD | 240 |
| 296 | Wola Justowska | 250.000 USD | 396 |
| 298 | Łągiewniki | 70.000 USD | 120 |
| 303 | Wola Justowska | 135.000 USD | 540 |
| 312 | Bronowice | 200.000 USD | 550 |
| 356 | Wola Justowska | 2500 stare mln zł | 250 |
| 358 | Olsza | 130.000 USD | 200 |
| 370 | Biezanów | 2000 stare mln zł | 270 |
| 374 | os. Oficerskie | 130.000 USD | 270 |
| 431 | Jugowice | 50.000 USD | 120 |
| 536 | Siedzina | 850 stare mln zł | 161 |
| 538 | Dębniiki | 500 stare mln zł | 180 |
| 546 | Swoszowice | 850 stare mln zł | 200 |
| 551 | Dębniiki | 1500 stare mln zł | 252 |
| 567 | Wola Justowska | 45.000 USD | 74 |
| 570 | Buma | | |
| 578 | Prokocim-Biezanów | 65.000 USD | 212 |
| 594 | Biezanów | 42.000 USD | 100 |
| 609 | os. Oficerskie | 2000 stare mln zł | 270 |
| 656 | Osowskiego | 850 stare mln zł | 170 |
| 662 | Prokocim-Biezanów | 70.000 USD | 176 |
| 664 | Łągiewniki | 70.000 USD | 280 |
| 721 | Mistrzejowice | 48.000 USD | 240 |
| 722 | Dąbie | 1800 stare mln zł | 250 |
| 809 | Nowa Huta | 70.000 USD | 200 |
| 937 | Swoszowice | 140.000 USD | 300 |
| 998 | Wróblowice | 95.000 USD | 270 |
| 1006 | Na Pasterniku | 75.000 USD | 150 |
| 1008 | Olsza | 50.000 USD | 140 |
| 1010 | Tyniecc | 1500 stare mln zł | 250 |
| 1021 | Prokocim | 1660 stare mln zł | 300 |
| 1022 | Olsza | 130.000 USD | 250 |
| 1024 | Podgórze | 120.000 USD | 100 |
| 1026 | Biezanów | 125.000 USD | 170 |
| 1027 | Zwierzyniec | | |
| 1028 | Podgórze | 60.000 USD | 175 |
| 1095 | Wiłkowice | 150.000 USD | 400 |
| 1109 | Kliny | 110.000 USD | 405 |
| 1213 | Kliny | 400.000 zł | 350 |
| 1429 | Olsza | 90.000 USD | 200 |
| 1690 | Łągiewniki | 100.000 USD | 250 |
| 1799 | Bronowice | 150.000 zł | 260 |
| 1808 | Opatkowice | 65.000 zł | 75 |

KRAKOWSKI RYNEK NIERUCHOMOŚCI



"DWÓR"

BIURO OBROTU NIERUCHOMOŚCIAMI

KRAKÓW
UL. SOKOŁOWSKIEGO 19
(boczna z ul. Pilotów)
pon.-pt. od 10.00 do 18.00

tel. **12-16-66**
11-84-44

LOKALE UŻYTKOWE:

na restauracje, biura, sklepy, hurtownie
(piwnice, parter, piętra) - ściśle centrum i okolice.

MIESZKANIA:

własnościowe, spółdzielcze i hipoteczne o pow.
od 20 m² do 130 m², w centrum i na osiedlach

DWORY:

w Krakowie i na pld. Polski - do wynajęcia i sprzedaży

KAMIENICE:

w ścisłym centrum i okolicach
(informacji udzielamy na miejscu w biurze)

DOMY DO SPRZEDANIA

Wola Justowska

rezydencja, powierzchnia
całkowita 600 m², działka
14 a, bardzo wysoki stan-
dard wnętrza

360 tys. USD
do negocjacji



Wola Justowska

dom do remontu, pow. użyt.
175 m², dz. 5 a, dobry stan
techn., okres międzywoj.
50 tys. USD do negocjacji



Wola Justowska

typ pawilonowy, pow. całk.
200 m², duży strych do ada-
ptacji, dz. 12 a, 2 linie tel.
150 tys. USD do negocjacji,
garaż wolnostojący



Krowodrza

pow. całk. 250 m², pow.
mieszk. 150 m², dz. 4 a, jed-
nopoziomowy, częściowo
podpiwniczony, telefon
75 tys. USD do negocjacji



Krowodrza

1/2 bliźniaka, pow. całk. 250
m², 3 poziomy, dz. 3,5 a, te-
lefon, garaż
80 tys. USD do negocjacji



Śródmieście

pow. całk. 310 m², 2 pozi-
omy, 9 pokoi, dz. 5 a, garaż,
telefon



Krowodrza

superkomfortowy dom w
zab. szereg., pow. całk. 290
m², dz. 9 a, doskonały stan
techn., garaż, tel. - 140 tys.
USD do negocjacji



Szwosowice

pow. całk. 400 m², całk.
podpow., nowy w 10% do
wyk., dz. 11 a, ogrodz. - 85
tys. USD do negocjacji

MIESZKANIA DO SPRZEDANIA

1 pok. os. **Oficerskie**, 35 m², parter, hipoteczne -
350 mln zł

2 pok. **Śródmieście**, 60 m², 1 p., hipoteczne -
550 mln zł

Krowodrza, 66 m², 1 p., hipoteczne - 630 mln zł

4 pok. **Krowodrza**, 130 m², 1 p., hipoteczne, kamie-
nica - cena 95 tys. USD do uzgodnienia

DZIAŁKI I PARCELE

Śródmieście, 40 a, pełne uzbrojenie, możliwość zabudo-
wy wysokiej - 1,8 mld zł

Prądnik Czerwony, 30 a, (47 x 66 m), uzbr. - 40 tys. USD

Węgrzce, 50 a, (25 a budowlane), gaz, prąd, woda, tele-
fon - 500 mln zł do negocjacji.

Bezpośrednio przy trasie wylotowej, 2,5 ha, pod zabud.
usług., uzbrojenie: woda, gaz, prąd, telefon, cena do
uzgodnienia

Obiekty Usługowo-Przemysłowe

Podgórze, blisko autostrady, obiekt o pow. 1000 m², wys.
3,8 m, działka 1 ha, ogrodzona, częściowo utwardzona,
możliwość rozbudowy, doskonała komunikacja, woda,
gaz, prąd, linia telefoniczna - cena 90 tys. USD.

**AGENCJA DWÓR POSZUKUJE
NIERUCHOMOŚCI DO ZARZĄDZANIA I ADMINISTRACJI**



AGENCJA OBROTU NIERUCHOMOŚCIAMI BIURO HANDLOWE

"CENTRUM"

Kraków, ul. Floriańska 16, tel./ fax 22-92-95, 21-63-55

LOKALE UŻYTKOWE WYNAJEM

Mały domek na Białym Prądniku, 60 m², 5a, 600 zł/mies. WLU0571

Pawilon handlowy, 400 m², 120 m² chłodnia w dzielnicy handlowej, cena 10 zł/m². WLU0585

Lokal użytkowy na Kazimierzu, 95 m², 2000 zł/mies., 2 pomieszczenia, sanitariaty, parter. WLU0567

OFERTA SPECJALNA! Lokal biurowy, parter w domku jednorodzinny na os. Oficerskim, 95 m², 4 pomieszczenia, telefon, cena do uzgodnienia. WLU0576

Piwnica do adaptacji w centrum Krakowa, atrakcyjne warunki, 110 m² pow. WLU0562

Parcela o przeznaczeniu na prowadzenie handlu (materiały bud., komis samochodowy lub podobne), pow. 1600 m², plac utwardzony, energia elekt., woda, biuro z tel. 16 m², garaże, cena 1600 zł/mies. WLU0551

Kawiarnia w dobrym punkcie, 12.000 zł odstępnego, czynsz 1000 zł/mies. WLU0546

Lokal użytkowy w ścisłym centrum Krakowa (obrób Plant), 1 p., 2 zażytkowe gabinety, 1 duża sala, tel., razem 200 m² czynsz 1800 USD/mies. WLU0526

Lokal użytkowy, magazyn + biuro w Śródmieściu, 110 m², 1500 zł/mies. WLU0595

ŚCISŁE CENTRUM KRAKOWA
LOKALE UŻYTKOWE O POW.:
38 m², 105 m², 127 m², 67 m²,
front po remoncie,
cena 80 - 120 zł/m² + VAT.
WLU000

Lokal na warsztat samochodowy, 70 m², siła, kanał samochodowy, cena 1000 zł miesięcznie. WLU0610

DOMY W KRAKOWIE SPRZEDAŻ

Dom na Klinach, 120 m² pow. mieszkalnej, działka 2 a, nowy, zabud. szeregowa, cena 55 tys. USD. SDKR159

Dom do wykończenia na os. Kliny, 140 m² pow. mieszkalnej, cena 50 tys. USD (do uzgodnienia) SDKR164

Dom na Klinach, 160 m² pow. mieszkalnej, dz. 2 a, nowy, zabud. szeregowa, cena 60 tys. USD. SDKR158

Dom na Woli Duchackiej z przeznaczeniem na zakład prod.-usług., pow. 140 m² + 70 m² wiaty, działka 4 a, stan surowy zamknięty, cena 40 tys. USD. SDKR153

Dom w Swoszowicach, 30 m², pow. mieszkal., działka 14 a, garaż na 2 samochody, superkomfortowe wykończenie (do zrobienia podłogi i armatura), cena 130 tys. USD. SDKR151

ul. Łokietka, dom w stanie surowym otwartym, przykrytym, 170 m² pow. mieszkalna, zabudowa szeregowa, cena 70.000 zł. SDKR0161



Dom na os. Kliny, 180 m² + garaż 29 m², wykończony, z telefonem, cena 99 tys. USD. SDKR147

Dom jednorodzinny w Zielonkach, 210 m², tel., cena 130 tys. zł

Dom stan surowy zamknięty w dzielnicy Zwierzyniec, 300 m², na dużej dz. 75 a, cena 50 tys. USD

Warsztat przemysłowy w Podgórzu, 140 m² + 70 m² wiaty, 4 a, stan sur. zamk., cena 40 tys. USD

MIESZKANIA SPRZEDAŻ

Mieszkanie 2 poziomowe, III p., 4 pok., 138 m², luksusowo wykończone w starym budownictwie, cena 150.000 zł. SM40081

Mieszkanie 4 pok., II p. Śródmieście, 82 m², stare budownictwo, cena 70.000 zł. SM40057

Dwupokojowe mieszkanie w Nowej Hucie, 48 m², jasna kuchnia, telefon, cena 450 mln zł, możliwość zapłaty w ratach, 45.000 zł. SM20196

Mieszkanie 2 pok., na ul. Kolberga, II p., 74 m², 39 tys. USD. SM20166

Garsoniera na ul. Prądnickiej, 25

m², 280 mln zł, II p., 28.000 zł. SM10129

ul. Powstańców 52,5 m², p. V/XIII, cena 54.000 zł. SM30167

ul. Głowackiego, pow. 53, 5 m², piętro II/IV, cena 1150 zł/m². SM30169

ul. Wadowicka, 65 m², p. X/X, 800 zł/m². SM30170

ul. Wielicka, 54 m², parter, 40.000 zł. SM30171

ul. Łużycka, 58 m², piętro VII/IX 56.000 zł. SM30175

ul. Śliska, 53,4 m², piętro II/IV, 53.400 zł. SM30177

LOKALE UŻYTKOWE SPRZEDAŻ

Pawilon handlowy na dz. 468 m², zak. w 60%, ul. Starowiślna, cena 150.000 \$. SLU0079

Lokal handlowy w ciągu pawilonów, N. Huta, przy pl. handlowym, pow. 50 m², cena 60.000 zł, 25 m² - cena 30.000 zł. SLU92

5 magazynów po 200 m² oraz jeden 300 m², lokalizacja - Rybitwy, cena 130.000 zł. SLU88

Warsztat mechaniczny na Woli Duchackiej, dz. 11 a, pow. użytkowa 250 m², cena 70 tys. USD. SLU87

DZIAŁKI I PARCELE

Działka budowlana w Myślenicach (centrum), 11,02 a, prostokąt, łatwy dostęp do uzbrojenia, cena 2000 \$/a (do uzgodnienia). SDZ30053

Działka bud. pod Kopcem Kościuszki, 6,8 a, cena 28 tys. USD. SDZKR156.

Działki budowlane w Kocmyrzowie, 11 a, uzbrojenie w pobliżu, cena 800 zł/a. SDZKR0159.

KAMIENICE SPRZEDAŻ

Kamienica w centrum Krakowa, 440 m² pow. mieszkalnej, 3 mieszkania wolne, stan tech. dobry, cena 110 tys. USD. SK64

Kamienica w centrum Krakowa, 1313 m² pow. mieszkalnej, dz. 10 a, zabudowana w 40 %, 2 lokale użytkowe, 1 wolne mieszkanie, cena 90 tys. USD. SK63

Kamienica, ul. Gertrudy. Lokale użyt. od frontu - 119 m² + 28 + 11 m². Lokale użyt. w podwórku 477,5 m². Wolne mieszkanie 107 m² na I p., 2 pokoje, 23 m² na parterze od frontu, 3 lokatorów z decyzjami. Możliwość nadbudowy, stan prawny uregulowany. Jeden właściciel, parcela 12 a, 51 m², cena do uzgodnienia.

DOMY POZA KRAKOWEM SPRZEDAŻ

Dom letniskowy - Kasina Mała, pod lasem, 5 pok., salon, 2 łaz., dz. 7 a, cena 28 tys. \$. SD0216

Dom jednorodzinny z możliwością prowadzenia działalności gospod., 350 m² na dz. 16 a, luksusowo wykończony - Zielonki, cena 99 tys. \$. SD0218



Wróblowice, wykończony dom na ogrodzonej działce (12 a), 250 m², dwie kondygnacje, duży garaż, tel., c.o., obok lasu z ładnym widokiem na Kraków, cena 90 tys. \$ (do uzgodnienia). SD0218



Laskowa, przedwojenny dworek na dz. 5,83 ha, w tym 2,5 ha lasu. Pow. użyt. 130 m², po generalnym remoncie, kuchnia, salon, 2 sypialnie, łazienka, ogrzew. elekt.-cent., tel., cena 47 tys. \$. SD0145



Dom 50-60 km od Krakowa, w okolicach górskich, działka 10 a, cena 120.000 zł do negocjacji. SD219



AGENCJA OBROTU NIERUCHOMOŚCIAMI KRAKÓW UL. GRODZKA 51 KUPNO-SPRZEDAŻ-NAJEM-ZAMIANY MIESZKANIA-DOMY-PARCELE TEL. 23-11-03 PON.-PT. 9⁰⁰-19⁰⁰

DOMY DO SPRZEDAŻY

Wola Justowska
1/2 rów. 130.000 USD,
całość rów. 220.000 USD

pow.
330 m2,
dz. 7,5 a

Wola Justowska
rów. 340.000 USD, rezydencja

pow.
360 m2,
dz. 11 a

Czerwony Prądnik
rów. 150.000 USD

pow.
320 m2,
dz. 4,3 a

Wróblowice
rów. 90.000 USD

pow.
250 m2,
dz. 12 a

Wola Justowska
rów. 130.000 USD

pow.
300 m2,
dz. 6,81 a

Wola Justowska - dwa domy
rów. 55.000 USD jeden

st. sur. zamk.
pow.
300 m2,
dz. 5 a

Stary Bieżanów
rów. 54.000 USD

stan sur.
zamk.,
pow. 266 m2,
działka 10 a

Zelków
30 tys. zł

pow.
100 m2,
dz. 26 a

Wola Justowska
rów. 130.000 USD

pow.
250 m2,
dz. 13,15 a

Zakamycze
rów. 50.000 USD

stan sur.
część. zamk.
pow. 250 m2,
dz. 13 a

Skotniki
rów. 50.000 USD

pow.
150 m2,
dz. 13 a

Czerna (ok. Krzeszowic)
35 tys. zł

pow.
120 m2,
dz. 6 a

LOKALE BIUROWE

| | | | |
|-----------------|--------|--------|---------------|
| Grodzka | 140 m2 | III p. | rów. 1000 USD |
| Grodzka | 110 m2 | IV p. | rów. 800 USD |
| Grodzka | 140 m2 | II p. | rów. 2500 USD |
| Karmelicka | 70 m2 | I p. | 20 zł/m2 |
| Długa | 80 m2 | II p. | 1.500 zł |
| Długa | 80 m2 | III p. | 1.500 zł |
| Floriańska | 150 m2 | II p. | 4.500 zł |
| Pl. Szczepański | 34 m2 | I p. | 20 zł/m2 |
| Prażmowskiego | 65 m2 | I p. | 650 zł |
| Azory | 160 m2 | dom | rów. 1600 USD |
| Lea | 60 m2 | III p. | 700 zł + opt. |
| Grodzka | 36 m2 | I p. | 20 zł/m2 |

DZIAŁKI I PARCELE

| | | | |
|-----------------|---------|-------|-------------|
| Wola Justowska | 11,14 a | uzbr. | 40 tys. zł |
| Wola Justowska | 9 a | uzbr. | 46.000 USD |
| Wola Justowska | 7 a | uzbr. | 3100 USD/a |
| Wola Justowska | 18 a | uzbr. | 10.000 zł/a |
| Ul. Wodociągowa | 7 a x 2 | uzb. | 10.000 zł/a |

LOKALE MAGAZYNOWE

| | | |
|-------------------|--------|---------------|
| Szewska - piwnice | 120 m2 | cena do uzg. |
| Wróblowice | 300 m2 | 800 zł + opt. |
| Pleszów | 280 m2 | 1000 zł |
| Grochowska | 40 m2 | 11 zł/m2 |

MIESZKANIA - SPRZEDAŻ

JEDNOPOKOJOWE

| | | | | |
|----------------|-------|--------|-------------------|-----------|
| Jerzmanowskiej | 42 m2 | IV p. | 42.000 zł | własność. |
| Basztowa | 33 m2 | III p. | oficyna 35.000 zł | hipot. |
| Bobrowskiego | 45 m2 | II p. | 45.000 zł | hipot. |
| Heleny | 35 m2 | II p. | 34.500 zł | własność. |
| Wieliczka | 44 m2 | I p. | 27.000 zł | hipot. |
| Myślenice | 26 m2 | parter | 20.000 zł | hipot. |
| Łokietka | 33 m2 | parter | 33.000 zł | własność. |

DWUPOKOJOWE

| | | | | |
|-----------------|-------|-------|------------|-----------|
| Armii Krajowej | 36 m2 | V p. | 36.000 zł | własność. |
| Na Błonie | 40 m2 | II p. | 22.000 USD | własność. |
| Jerzmanowskiego | 30 m2 | II p. | 35.000 zł | własność. |

TRZYPOKOJOWE

| | | | | |
|------------------|---------|-------|------------|---------------|
| Imbramowska | 58 m2 | IX p. | 58.000 zł | własność. |
| Jaremy | 56 m2 | I p. | 56.000 zł | hipot + garaż |
| Na Błonie | 54 m2 | II p. | 29.000 USD | własność. |
| Pędzichów | 96 m2 | I p. | 82.000 zł | hipot. |
| Promienistych | 69,5 m2 | X p. | 64.000 zł | własność. |
| Piastów | 61 m2 | I p. | 53.500 zł | hipot. |
| os. Podwawelskie | 51 m2 | X p. | 52.000 zł | własność. |

SPRZEDAŻ KAMIENIC - JUŻ OD 30.000 USD (około 30 ofert) NA TERENIE KRAKOWA

ul. Kujawska
pow. 180 m2, wolne mieszk.
102 m2
rów. 80.000 USD

ul. Starowiślna
pow. 3500 m2, lokal użyt. 560
m2, 38 mieszkań
rów. 450.000 USD

ul. Topolowa
pow. 650 m2
wolne 2 mieszkania
90 tys. zł

ul. Dwernickiego
pow. 1213 m2,
wolne 2 mieszkania
160 tys. zł

**PROWADZIMY ZAMIANY NA TERENIE KRAKOWA - BANK ZAMIAN - 600 OFERT
RÓWNIEŻ MIĘDZY MIASTAMI - GRATIS**

KRAKOWSKI RYNEK NIERUCHOMOŚCI



**POŚREDNICTWO
ZIELŃSKI**
ul. Krowoderska 63a
33-26-47

- kompleksowa obsługa prawna
- wyceny nieruchomości
- podziały fizyczne
- prowadzenie administracji budynków
- remonty i modernizacja mieszkań i domów

MIESZKANIA

ul. 29 Listopada, 1 pokójowe, 40 m², parkiet, ogrzew. elektr., cena 34.000 zł

ul. Prądnicza, 2 pokoje, 37 m², V p., telefon, cena 41.500 zł

Nowy Prokocim, 3 pokoje, 69 m², VI piętro, ładny rozkład, cena 62.000 zł

Łagiewniki, 4 pokoje, 85 m², I piętro, możliwość adaptacji części dodatkowo strychu, cena 85.000 zł

ul. Żywiecka, 2 pokoje, 48 m², II piętro, parkiet, możliwy tel., garaż, cena 54.000 zł. (bez garażu 48.000 zł)

ul. Kolberga, 2 pokoje, 75 m², II p., parkiet, ogrzew. elektr., cena rów. 38 tys. USD

DOMY

Jugowice, 300 m², nowy, superkomfort, tel., działka 5 a, cena równ. 110 tys. USD

Łagiewniki, 180 m², dz. 4,5 a, (do modernizacji), cena 60.000 zł

Wola Duchacka, superkomfortowy, 65 m², c.o., telefon, kan. miejska, cena 80.000 zł

Zielonki, 290 m², dz. 7 a, 6 pokoi, filizy, parkiet, telefon, cena równ. 75.000 USD

Wola Justowska, 280 m², dz. 15 a 4 pokoje, filizy, parkiet, telefon, cena równ. 110.000 USD

DZIAŁKI

Wola Justowska, 5,5 a, z projektem i pozwoleniem na budowę, cena równ. 25.000 USD

Modnicza, 85 a, prąd, woda, gaz w granicy, szer. dz. 48 m, cena 40.000 zł

Gacki k/Bolechowic, 22 a, prąd, woda, gaz, drewniany dom do remontu - 17.500 zł

Zabrzeż n/Dunajcem, 4 a, rekreacyjna, prąd woda, cena 10.000 zł

Pośrednictwo
Obrotu Nieruchomościami
STAROWIŚLNA 20

210-876

pon.-pt. 10 - 18

DOMY - SPRZEDAŻ

Chelmońskiego, 180 m², dz. 2,85 a, szeregowiec, stan surowy otwarty - 65 tys. zł

Wzgórza Krzesławickie, 400 m², dz. 10 a, 5 poziomów, stan sur. zamk. - 35 tys. USD

Emaus, 300 m², dz. 5 a, stan surowy otwarty - 55 tys. USD

Borek Fałęcki, 250 m², dz. 3 a, stan sur. zamk., tel., gaz, c.o. - 80 tys. zł

Prokocim, 260 m², dz. 5 a, 3 poziomy - 68 tys. USD

DOMY - WYNAJEM

Wola Justowska, superkomfort, 4 sypialnie, salon, jadalnia, kuchnia, 2 łazienki, sauna, podwójny garaż, 2 linie tel., umeblowane - 1600 USD

MIESZKANIA - SPRZEDAŻ 4 pokojowe

Belliny Prażmowskiego, 80 m², garaż, kamienica - 53 tys. USD

MIESZKANIA - SPRZEDAŻ 3 pokojowe

Kurdwanów, 54 m², nowo oddane - 48.500 zł

MIESZKANIA - SPRZEDAŻ 1 pokojowe

Bronowice, 30 m², kamienica - 25.000 zł

KAMIENICE

Pl. Dominikański, pow. całk. 1100 m², parter: lokale użyt., oficyna do remontu, I, I, III p. wolne w całości - 400 tys. USD

LOKALE BIUROWE - WYNAJEM

Starowiślna, 80 m², Zwierzyńska, 80 m², Lea, 80 m², Floriańska, 60 m², 80 m², 45 m², Długa, 120 m²

LOKALE HANDLOWE - WYNAJEM

Mikołajska, 20 m², Pl. Wolnica, 20 m², os. Cegielniane, 40 m²

**POSZUKUJEMY MIESZKAŃ I DOMÓW
DO SPRZEDAŻY I WYNAJMU**

BIURO OBROTU I ZARZĄDZANIA
NIERUCHOMOŚCIAMI

H&K

HAJTO & KOWALIK

31-047 Kraków, ul. Sarego 19
tel. 22-58-27, 22-56-75, fax 22-58-06
Kraków ul. Biernackiego 3
tel. 33 34 59

symbole
uzbrojenia działek:

p - prąd
w - woda
g - gaz
k - kanalizacja
t - telefon

działki budowlane - jednorodzinne

| Nr | ulica | rejon | symbole | Cena (nowe zł) | Pow.(a) |
|-----|------------------|----------------|----------------|----------------|---------|
| 177 | Olszanicka | Chelm | p, w, g, t | 100.000 | 13.1 |
| 179 | Kustronia | Jugowice | p, w, g | 9.500 | 3.2 |
| 187 | Zakliczyn | Myślenice | p, g, t | 44.000 | 54 |
| 188 | Pasternik | Krowodrza | p, g, w | 99.500 | 28.8 |
| 189 | Jodłowa | Przegorzały | p, g, w, * | 24.000 | 4.5 |
| 190 | Królowej Jadwigi | Wola Justowska | w, g, p, k* | 48.500 | 5.9 |
| 191 | Świerkowa | Wola Justowska | p, g, w, k* | 510.000 | 40 |
| 192 | Sarnie Uro. | Wola Justowska | p, w, g, k* | 116.000 | 8 |
| 193 | 28 Lipca 4 | Wola Justowska | p, g, w, k* | 162.500 | 18.8 |
| 198 | Stawowa | Krowodrza | p, g, * | 45.000 | 18.5 |
| 199 | F. Zolla | Bieżanów | p, g, w, k | 10.000 | 7.4 |
| 201 | Złocieniów | Bieżanów | p, g, w, t* | 20.000 | 9.6 |
| 202 | Junacka | Wola Justowska | p, g, w* | 99.900 | 21 |
| 201 | Królowej Jadwigi | Wola Justowska | p, g, w, k, t* | 78.000 | 7.1 |

działki budowlane - użytkowe

| Nr | ulica | rejon | symbole | Cena (mln zł) | Pow.(a) |
|----|------------|------------------|------------|---------------|---------|
| 3 | Powstania | Olszanica | p, g, | 36.000 | 52.3 |
| 10 | Czyżyny | centrum usługowe | p, w, g, k | 140.000 | 35 |
| 18 | Kamięskie | Podgórze | p, g, w, k | 170.000 | 30.7 |
| 24 | Jana Pawła | | p | 345.000 | 38 |

mieszkania do sprzedania

| | ulica | rodzaj | pow. (m ²) | cena (mln zł) |
|--|----------------|------------------|------------------------|---------------|
| | Miechowity | Olsza | 36 | 39.400 |
| | J.P. Woronicza | Prądnik Czerowny | 23 | 21.000 |
| | Józefa | Kazimierz | 27,6 | 24.000 |
| | Widok | Dąbie | 34,5 | 36.000 |



Kraków, ul. Radomska 8
tel./fax 11-83-64
pon. - pt. 9.00 - 17.00

MIESZKANIA

1. Emaus - 60,5 m², 2 pok., II p. hipot - 650 mln zł
2. Żabiniec - 64 m², 3 pok., parter - 10 mln zł/m²
3. Sabaty - 75,3 m², 3 pok., parter - 11 mln zł/m²
4. Skłodowskiej - 123 m², 3 pok., III p. - 1,2 mld zł
5. Skłodowskiej - 135 m², 4 pok., III p. - 1,2 mld zł

DOMY

1. Morawica - 265 m², dz. 60 a - 1.850 mln zł
2. Bronowice - 250 m², dz. 4 a, ogr. - 70 tys. USD
3. os. Oficerskie - 240 m², dz. 3 a - 80 tys. USD
4. Olsza - 550 m², dwurodzinny, dz. 4 a - 100 tys. USD
5. Kliny - 330 m², wys. stand., dz. 10 a - 100 tys. USD
6. Witkowice - 340 m², do część. wyk., dz. 5 a - 75 tys. USD
7. Wola Just. - 230 m², dz. 6 a, ogrozd. - 75 tys. USD
8. Wola Just. - 270 m², dz. 13,5 a - 140 tys. USD
9. Wieliczka - 350 m², dz. 60 a, ogr. - 100 tys. USD
10. Ochojno - 4 pok.+2 garaże, wolno stojąca + 1 ha - 900 mln zł

INTER POLMEX

POŚREDNICTWO NIERUCHOMOŚCI
Kraków św. Marka 31
tel. 22-49-22 tel./fax 21-90-47

SPRZEDAŻ

DOM całoroczny, 140 m², dz. 10 a, położony na pld. stoku Klimczoka - 650 mln zł Szczyrk
DOM całoroczny, pow. 350 m², dz. 8 a, nadaje się na pensjonat - 3,8 mld zł Zakopane
DOM, pow. 220 m², działka 3,8 a, garaż, telefon 1,4 mld zł Łagiewniki
Działki budowlane uzbrojone - 6 mln/a Śledziejowice
3 działki budowlane uzbrojone - 10 a Maszków
Wola Justowska, działka budowlana uzbr., pełna dokumentacja, ul. Morelowa 720 mln zł
Działka bud. uzbr., 10 a 18 mln zł/a Skotniki
Mieszkanie 3 pok., 82 m², do remontu k/Starowiślnej 450 mln zł
Pokój z kuchnią, balkon, telefon, ul. Miechowity 370 mln zł

WYNAJEM

3 pokoje z kuchnią, balkon, ul. Piwna 5 mln zł + świadczenia
Pomieszczenie na warsztat, 50 m²
Grębałów 4 mln zł

ZAPRASZAMY

ZAPEWNIAMY KOMPLEKSOWĄ OBSŁUGĘ PRAWNĄ
WYKONUJEMY KOMPLEKSOWE REMONTY I
ADAPTACJE LOKALI
POSZUKUJEMY MIESZKAŃ, DOMÓW I DZIAŁEK DO
SPRZEDAŻY

(OD ZGŁASZAJĄCYCH NIE POBIERAMY PROWIZJI)

STAROWIŚLNA 12
21-49-14
22-67-48

Poszukujemy ofert do
wynajęcia, sprzedaży
czynne: pon.-pt. 9 - 18
sobota 10 - 14

LOKALE HANDLOWE

Starowiślna - front, 58 m² w tym 18 m² zaplecza, wc, telefon, ogrzewanie podłogowe, ewentualnie z pełnym wyposażeniem - 2500 zł/miesięcznie

LOKALE BIUROWE

Podwale - 150 m², I piętro, 3 pokoje, parkiet, telefon - 2000 zł/miesięcznie

Mikołajska - telefon, 80 m² parter, 17 zł/m² i 80 m², I piętro - 13 zł/m²

SPRZEDAŻ MIESZKAŃ

Długa - 3 pok.+ kuch.+ łazienka, 2 niezależne wejścia, 106 m², I piętro + parkiety, hipoteka - 110 tys. zł

Armii Krajowej - 3 pok., + kuchnia + łazienka, loggia, 70 m², II p. w IV piętrowcu, spół. włas., oddanie maj 1995 r., możliwy garaż - 75 tys. zł

Jaremy - 56 m², telefon, garaż, I piętro w IV piętrowym - 58.000 zł



Górka Narodowa - pow. cał. 390 m², dz. 114 a, 5 garaży, ogrodzone 32 a, gaz, woda, prąd, 11 pomieszczeń, cena 115 tys. USD



Wola Justowska - dz. 15 a, dwa domy, pow. 1 domu 272 m², jeden wykończony całkowicie - cena 130 tys. USD, drugi do wykończenia wewnątrz - cena 90 tys. USD



Stary Bieżanów - pow. całk. 210 m², dz. 6 a, 7 pomieszczeń - 140.000 zł



**BIURO USŁUG GEODEZYJNYCH
SZACOWANIA I OBROTU
NIERUCHOMOŚCIAMI**

Kraków, ul. Staromostowa 2
tel. (012) 56-53-25, fax 56-15-66

BIURO WYKONUJE:

- wyceny nieruchomości
- mapy dla celów prawnych i projektowych
- podziały i rozgraniczenia nieruchomości
- regulacje stanów prawnych nieruchomości
- tyczenie i inwentaryzacja budynków i budowli

AKTUALNE OFERTY DO SPRZEDAŻY:

Kamienica - Śródmieście - Kazimierz, pow. 550 m², wolna, odrestaurowana, cena 450 tys. USD
Kamienica - Krowodrza - ok. Pl. Na Stawach, pow. 158 m², z lokatorami, możli. nadbud. cena 70.000 zł
Kamienica - ok. Salwatora, pow. 340 m², stan dobry, cena 300.000 zł

Dom - Podgórze, pow. 353 m², nowy na mieszkania lub usługi cena 110 tys. USD
Dom - Wieliczka, pow. 263 m², nowy, stan sur. zamk., cena 55 tys. USD
Dom z bud. gosp. - Podgórze - Opatkowice, pow. 250 m² bud. gosp. 120 m², dz. 25 a, cena 85 tys. USD
Dom - Wróblowice, pow. 250 m², tel., 400 m² filiz, nowy, cena 100 tys. USD
Dom letniskowy koło Brzeska, stan sur., dz. 6 a, cena 20.000 zł
Dom parterowy, murowany o charakterze dworku - Kamienica Polska pow. 250 m², mieszkalny, ew. adaptacja pod usługi, cena 47.000 zł

Działka budowlana - Myślenice, pow. 22 a, pełne uzbr., cena 44.000 zł
Działka budowlano-rolna - Zielonki, pow. 72 a, pełne uzbr., cena 10.000 zł
Działka - Płaszów, pow. 58 a, pełne uzbr., cena 80.000 zł
Działka bud. - Tyniec, pow. 33,5 a, uzbr., (kanalizacja w bud.) cena 30.000 zł
Działki bud. - Śwosowice, pow. 20 a 13 m², 21 a 87 m², cena 1000 USD/a
Działka bud. - Wola Justowska - pow. 8 a, pełne uzbrojenie, cena po 6000 USD/a

Tereny przemysłowe zabudowane:

Podgórze - 1 ha 67 a 77 m² oraz **Nowa Huta** - 2 ha 25 a 17 m²
Pensjonat - Węgorzewo nad Jez. Mamry, pow. dz. 19,05 ha, 1 km linii brzegowej, własna przystań, dom mieszkalny z zab. gospod., cena 550.000 zł

Poszukujemy do sprzedaży lub wynajmu:
mieszkań, domów, kamienic, lokali usł.-handl., biurowych,
garaży, działek pod budownictwo mieszkaniowe i przemysłowe

**BIURO NIERUCHOMOŚCI
I POŚREDNICTWA s.c.**

ul. Karmelicka 17
tel. (012) 22-10-57

czynne: pon.-pt. w godz. 10-18



Stróża k/Myślenic - dom letniskowy, 60 m², na działce 36 a, cena 59.500 zł



Krynica - pensjonat w centrum miasta, 300 m², możliwość rozbudowy, cena 90 tys. USD

Wola Justowska - komfortowy dom o pow. całk. 281 m²: 2 łazienki, kuchnia, 7 pokoi, pom. gospodarcze, telefon, cena 94 tys. USD



Podgórze - kamienica na działce 6 a. Wolne mieszkanie, 145 m², I piętro i lokal 140 m², cena 120 tys. USD



Śledziejowice - dom w stanie surowym zamkniętym na działce 6 a, pow. 220 m², cena 75.000 zł

Prokocim - dom w stanie surowym otwartym z lokalem frontowym, pow. 275 m², cena 85.000 zł

Kraków - Jugowice - komfortowy dom, wykończony, z telefonem, pow. 240 m² w tym 100 m² pow. magaz.-produkcyjnej, działka 4 a, cena 72 tys. USD

Rzeczoznawcą majątkowym zgodnie z definicją zawartą w Standardach zawodowych jest osoba posiadająca szczególne uprawnienia zawodowe w zakresie szacowania nieruchomości nadane przez Ministra Gospodarki Przestrzennej i Budownictwa w trybie ustawy z dn. 4 października 1991r. o zmianie ustawy: Prawo geodezyjne i kartograficzne (Dz. U. Nr 103, poz 446). Wszystkie inne osoby wykonujące czynności związane z wyceną majątku na podstawie innych tytułów prawnych używają tytułów biegłych.

nt. „Kraków” nr 3/95 z 15.01.94 w artykule Marka Lovella „Fach z przyszłością” czytamy, że w Krakowskiej Akademii Ekonomicznej utworzono *Katedrę Ekonomiki Nieruchomości i Proceasu Inwestycyjnego*. Nie ma w kraju drugiej podobnej katedry, jedynie w Uniwersytecie Łódzkim działa *Zakład Ekonomiki Nieruchomości i Inwestycji*. Uczelnię krakowską zakończy w tym roku pierwszych kilkadziesiąt osób z tytułem mgr ekonomii specjalista do spraw obrotu nieruchomości. Wielu z absolwentów przewiduje przystąpienie do egzaminów kwalifikacyjnych na uzyskanie uprawnień rzeczoznawcy majątkowego w zakresie szacowania nieruchomości.

gotowanie merytoryczne w formie dwustopniowego egzaminu.

Egzamin pisemny polega na udzieleniu odpowiedzi na 15 pytań i na rozwiązaniu jednego przykładu praktycznego. Pierwsza grupa składająca się z trzech pytań dotyczy **przepisów ogólnych**, druga dotyczy **zagadnień ekonomiczno - finansowych** i składa się również z trzech pytań, grupa trzecia najbardziej obszerna to 6 pytań z **zakresu szacowania nieruchomości zurbanizowanych**, grupa IV i ostatnia obejmuje **zasady szacowania nieruchomości rolnych i leśnych** i obejmuje 3 pytania, ostatnie zadanie jest zadaniem obliczeniowym.

Wyniki egzaminu ocenia się w

Rzeczoznawca majątkowy

Minister Gospodarki Przestrzennej i Budownictwa nadaje uprawnienia zawodowe w zakresie szacowania nieruchomości na podstawie wyników postępowania kwalifikacyjnego, przeprowadzonego przez Komisję Kwalifikacyjną od spraw uprawnień zawodowych. Aktualnie w centralnym rejestrze rzeczoznawców majątkowych jest ponad 1600 osób z tego w województwie krakowskim około 60 osób. Każdego miesiąca przybywają nowi, egzaminy odbywają się bowiem w zasadzie co miesiąc na terenie całej Polski.

Postępowanie kwalifikacyjne na uprawnienia zawodowe w zakresie szacowania nieruchomości jest złożoną procedurą mającą celu wyłonienie osób odznaczających się wysokimi kwalifikacjami zawodowymi. Wymogi kwalifikacyjne są ostre, ale i odpowiedzialność jaka ciąży na biegłych rzeczoznawcach majątkowych jest duża. Niewłaściwie wykonana wycena nieruchomości może być powodem ogromnych strat.

Uprawnienia mogą otrzymać osoby posiadające wyższe lub średnie wykształcenie techniczne, ekonomiczne lub prawnicze po ukończeniu studium podyplomowego lub kursów specjalistycznych z zakresu szacowania nieruchomości. Kursy specjalistyczne są przejściową formą zdobywania kwalifikacji (głównie dla osób posiadających praktykę zawodową). Docelowo kształcenie kadr mając przejąć wyższe uczelnie w formie studiów stacjonarnych i podyplomowych.

W dodatku do „Gazety Bankowej”

MGPiB powołał Komisję Kwalifikacyjną do spraw uprawnień zawodowych z udziałem przedstawicieli Ministerstwa Rolnictwa, Leśnictwa i Gospodarki Żywnościowej oraz stowarzyszeń społeczno - zawodowych działających w dziedzinie geodezji i kartografii, a także wprowadził centralny rejestr osób posiadających uprawnienia zawodowe.

Zarządzenie MGPiB z dn. 10 marca 1992 powołało Komisję Kwalifikacyjną do spraw uprawnień zawodowych w dziedzinie geodezji i kartografii oraz szacowania nieruchomości z przewodniczącym Henrykiem Jędrzejewskim, powierzając mu bezpośrednie kierowanie podkomisją do spraw szacowania nieruchomości.

Postępowanie kwalifikacyjne przeprowadza się zgodnie z przepisami tj.:

1) Ustawa z dn. 17. maja 1989r. Prawo geodezyjne i kartograficzne,

2) Rozp. MGPiB z dn. 28 listopada 1989 w sprawie sposobu, trybu i szczególnych warunków nadawania uprawnień zawodowych oraz działania komisji kwalifikacyjnej do spraw uprawnień zawodowych w dziedzinie geodezji i kartografii,

3) Zarządzenie nr 2 MGPiB z dn. 10 marca 1992 w sprawie powołania komisji kwalifikacyjnej do spraw uprawnień zawodowych w dwóch etapach; wstępnym (polegającym na ustaleniu na podstawie dokumentów i przedstawionych operatów szacunkowych, czy osoba ubiegająca się o nadanie uprawnień zawodowych spełnia kryteria formalne) i sprawdzającym przy-

punktach w sposób następujący; za odpowiedź na każde pytanie można uzyskać od 0 do 6 punktów, za zadanie rachunkowe można natomiast uzyskać od 0 do 10 pkt. Maksymalnie można więc uzyskać 100 pkt. Uzyskanie 75 pkt. jest podstawą do zaliczenia egzaminu pisemnego i dopuszczenia do egzaminu ustnego.

Na egzaminie ustnym osoba egzaminowana prezentuje zespołowi kwalifikacyjnemu jedną z dostarczonych przez siebie prac z zakresu szacowania nieruchomości wg uznania komisji. W czasie prezentacji członkowie zespołu zadają pytania zarówno dotyczące omawianej pracy, jak i zakresu tematycznego poruszanego w pytaniach na egzaminie pisemnym. Akcentowana też zwykle jest problematyka najnowszych nowelizacji prawnych.

Po uzyskaniu wyniku pozytywnego przez zdającego Komisja Kwalifikacyjna przekazuje stosowną dokumentację do MGPiB, które wyposaża zainteresowanego w świadectwo nadania uprawnień. Legitymacja ma wymiary 8 cm x 11,5 cm, jest foliowana, zawiera zdjęcie rzeczoznawcy, numer i datę nadania uprawnień oraz podpis Ministra Budownictwa i Gospodarki Przestrzennej.

Małgorzata Petry - Węclawowicz

Rzeczoznawca majątkowy uprawniony
rządowo przez MGPiB

Wyceny nieruchomości - Kraków ul.
Chopina 11 tel. 33 93 46

Egzaminy państwowe w drugim kwartale 1995 roku

Na podstawie danych, uzyskanych w Ministerstwie Gospodarki Przestrzennej i Budownictwa informujemy o terminach i miejscach przeprowadzenia egzaminów państwowych w zakresie szacowania nieruchomości w miesiącach kwietniu, maju i czerwcu. Osoby zainteresowane przystąpieniem do egzaminu winny nawiązać kontakt z organizatorem egzaminu. Ministerstwo GPIB zastrzega sobie prawo odwołania egzaminu, jeżeli uzna ilość zgłoszeń w danej miejscowości za niewystarczającą.

W dn. 27 - 29 kwietnia 1995 r.:

1. KRAKÓW - organizator: Akademia Rolnicza w Krakowie, Zakład Geodezji Wyższej, 30-045 Kraków, ul. 18 Stycznia 6, tel. 33-37-60
2. TORUŃ - organizator: Polski Związek Inżynierów i Techników Budownictwa, 87-100 Toruń, ul. Kościuszki 53, tel. 219-17, 272-81
3. WROCŁAW - organizator: Centrum Usług Techniczno-Organizacyjnych Budownictwa, PZITB, 53-650 Wrocław, ul. Czarnieckiego 1, tel. 44-38-13, 55-61-03
4. RADOM - organizator: Małopolskie Stowarzyszenie Rzeczników Nieruchomości w Krakowie, O/Radom, 26-600 Radom, ul. Wilcza 8, tel. 635-827. (w dniu wydania numeru organizator jeszcze nie rozstrzygnął czy egzamin zorganizuje w marcu czy w kwietniu br.)
5. CZĘSTOCHOWA - organizator: Stowarzyszenie Rzeczników Majątkowych w Katowicach, Oddział w Częstochowie, 42-200 Częstochowa, Al. N.M.P. nr 29/21, tel. 65-10-20, 25-44-48
6. ZĄBKOWICE ŚL. - organizator: Dolnośląskie Stowarzyszenie Rzeczników Majątkowych, 57-200 Ząbkowice Śląskie, ul. Sienkiewicza 11, tel. (072) 15-28-85, (072) 191-371

W dn. 25 - 27 maja 1995 r.:

- 1 BYDGOSZCZ - organizator: Polskie Towarzystwo Ekonomiczne, Oddział Wo-

jewódzki w Bydgoszczy, 85-034 Bydgoszcz, ul. Długa nr 34, tel. 22-32-55, 22-62-81

2. GORZÓW WLKP. - organizator: Gorzowskie Stowarzyszenie Biegłych w Zakresie Szacowania Nieruchomości, 66-413 Gorzów Wlk., ul. Welniany Rynek 3, tel. 21-54-46
3. ŁOMŻA - organizator: Polskie Stowarzyszenie Rzeczników Wyceny, Oddział w Łomży, 18-400 Łomża, ul. Nowa 2
4. OLSZTYN - organizator: Polskie Stowarzyszenie Rzeczników Wyceny Nieruchomości, Oddział Olsztyn, 10-718 Olsztyn-Kortowo, ul. Oczapowskiego 2, tel. 27-42-01, 23-33-33
5. POZNAŃ - organizator: Międzywojewódzki Ośrodek Doskonalenia Kadr Administracji Rządowej w Poznaniu, 61-477 Poznań, ul. Wiśniowa 13, tel. 32-10-49
6. WAŁBRZYCH - organizator: Polskie Stowarzyszenie Rzeczników Wyceny Nieruchomości, Sudecki Oddział w Wałbrzychu, 58-300 Wałbrzych, ul. Wysockiego 19 c, tel. 260-31

W dn. 22 - 24 czerwca 1995 r.:

1. KRAKÓW - organizator: Akademia Rolnicza w Krakowie, Zakład Geodezji Wyższej, 30-045 Kraków, ul. 18 Stycznia 6, tel. 33-37-60
2. ŁÓDŹ - organizator: Polskie Stowarzyszenie Rzeczników Wyceny Nieruchomości, O/Łódź, 90-950, Łódź, Pl. Komuny Paryskiej 5 A, tel. 32-89-60 w. 248
3. PIŁA - organizator: Zachodnio-Pomorska Szkoła Biznesu, 64-920 Piła, Al. Niepodległości 2, tel. 12-73-10
4. SIEDLCE - organizator: Polskie Stowarzyszenie Rzeczników Wyceny Nieruchomości, Oddział Podlaski, 08-110 Siedlce, ul. Prym. St. Wyszyńskiego 10, tel. 447-903
5. WARSZAWA - organizator: Politechnika Warszawska, Instytut Geodezji Gospodarczej, 00-661 Warszawa, Pl. Politechniki 1, pok. 302, tel. 625-15-27

**KRAKÓW, UL. WARMIJSKA 7
TEL. 36-22-22, FAX 36-22-66**



Największa
gazeta
reklamowa

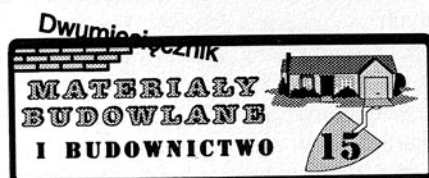
POLSKI POŁUDNIOWEJ

polecamy

*Państwu
swoje*



wydawnictwa:



U NAS NIE MA ZWROTÓW !



**ZAKŁAD PRODUKCYJNY
"PAJĘCZYNA"
J. Firek & L. Kwaśniak**

32-087 Kraków Zielonki 518, tel./fax (012) 34-12-32

OFERUJEMY:

- ★ SIATKĘ RABITZA
- ★ DRUT WIĄZAŁKOWY
- ★ SIATKI OGRODZENIOWE OCYNKOWANE
- ★ SIATKI OGRODZENIOWE - KOLOROWE POWLEKANE TWORZYWEM
- ★ GWOŹDZIE BUDOWLANE

**U PRODUCENTA NAJTANIEJ !
WARUNKI PŁATNOŚCI DO UZGODNIENIA**

prof. Mirosław Żak

Oni mają a my nie

W tym samym numerze Dziennika Ustaw (121 z dnia 19 listopada 1994r.) w którym opublikowano ustawę o rachunkowości opublikowana została Ustawa z dnia 13 października 1994r. o biegłych rewidentach i ich samorządzie. Choć zazdrość jest uczuciem paskudnym i faktu tego jestem świadom, żadna samoperswazja nie jest w stanie wyzwolić mnie od gorzkiej, wściekłej ale jednak zazdrości, najbardziej lakonicznie określanej przeze mnie w swej treści:

oni mają a my nie

O co chodzi? Pierwsze świadectwa nadania uprawnień zawodowych w zakresie szacowania nieruchomości noszą datę 8 czerwca 1992r. Dzisiaj świadectw takich mamy prawie półtora tysiąca. To fakt! I jest to, w zasadzie, wszystko co mamy. Nie mamy bowiem nawet urzędowej nazwy naszego zawodu a koledzy legitymujący się świadectwem marzeń prześcigają się w pomysłowości, redagując treść pieczętek i druków, którymi posługiwać się muszą, firmując wykonane przez siebie opracowania. Przecież nie mamy nawet ... Nie! Nie po to złapałem za pióro, by atrament zamienić w lzy. Wręcz przeciwnie! Uczyniłem to po to, by krzyknąć.

Inicjatywa, pomysłowość, mądrość, wpływy PIONIERÓW doprowadziły do wydarzeń dnia 8.06.92r. Ale dzisiaj płynie już wartko rok 1995. Dla nas jednak tylko w kalendarzu! Dla nas: wyceniaczy?, szacusiów?, szacowników?, rzeczoznawców nieruchomości?, rzeczoznawców majątkowych?, biegłych do (od) spraw ... czas zatrzymał się. Na prawie trzy lata! Czy ma to znaczyć, że środowisko nowe, młode, dopiero co powstałe obciąża brzemieniem grzechu pierworodnego Polaka, to jest zawiść, niedarowanie sukcesu, kwestionowanie decyzji, podkopywanie pozycji, deprecjonowanie stanowiska, egoizm, egocentryzm...? Wystarczy! Bez odpowiedzi pozostanie moje gorzkie pytanie: czy musieliśmy czekać z uporządkowaniem spraw naszego zawodu aż do dzisiaj, kiedy Rzeczpospolitą przekształcono w oniemiałe społeczeństwo obserwatorów żenujących igraszek „wielkich”, igraszek odbywanych na społeczeństwa tego koszt? Twierdzą przeciwnie, że na aktywność, inicjatywę i determinację nigdy nie jest za późno. Więc? Do roboty! Odsyłam bez wyjątku wszystkich z nas do wymienionej w tytule ustawy i korzystając z prawa „spontanicznego reportera” pomijam odwoływanie się do poszczególnych artykułów i stosowanie cudzysłówów.

Uwierzcie mi Koledzy Rzeczoznawcy, że mam przed sobą, na stan dnia dzisiejszego, tekst wręcz wymarzony. Pozwólcie więc poprowadzić się przeze mnie przez ustawę o biegłych rewidentach i ich samorządzie.

Ustawa określa zasady wykonywania zawodu biegłego i organizacji samorządu zawodowego biegłych, przy czym biegły nabywa prawo wykonywania zawodu po wpisaniu go do rejestru i złożeniu ślubowania.

Rota ślubowania składanego przez biegłego ma następujące brzmienie:

Przyrzekam, że jako biegły będę wykonywał powierzone mi zadania w poczuciu odpowiedzialności, z całą rzetelnością i bezstronnością, zgodnie z przepisami prawa i normami

wykonywania zawodu, kierując się w swoim postępowaniu etyką zawodową i niezawisłością. Poznane w czasie badania fakty i okoliczności zachowam w tajemnicy wobec osób trzecich.

Do rejestru biegłych wpisany być może ten, kto:

- posiada obywatelstwo polskie,
- jest nieskazitelnego charakteru,
- posiada wyższe wykształcenie,
- odbył dwuletnią praktykę zawodową,
- odbył po praktyce dwuletnią aplikację,
- złożył z wynikiem pozytywnym egzaminu na biegłego.

Biegli tworzą samorząd, zwany Krajową Radą Biegłych. Przynależność do Krajowej Izby Biegłych jest obowiązkowa.

Do zadań Krajowej Izby Biegłych należy:

- reprezentowanie członków i ochrona ich interesów zawodowych,
- ustanawianie norm wykonywania zawodu,
- ustanawianie zasad etyki zawodowej,
- sprawowanie nadzoru nad należyтым wykonywaniem zawodu i etycznym postępowaniem,
- doskonalenie zawodowe,
- nakładanie kar dyscyplinarnych.

Organami Krajowej Izby Biegłych są:

- Krajowy Zjazd Biegłych,
- Krajowa Rada Biegłych,
- Krajowa Komisja Rewizyjna,
- Krajowy Sąd Dyscyplinarny,
- Krajowy Rzecznik Dyscyplinarny.

Krajowa Rada Biegłych ma za zadanie:

- reprezentowanie Izby wobec organów państwowych i samorządowych, instytucji naukowych, organizacji gospodarczych i społecznych oraz międzynarodowych organizacji zawodowych,
- opiniowanie projektów aktów normatywnych z dziedziny prawa gospodarczego,
- dokonywanie wpisów do rejestru biegłych,
- wydawanie biegłym dyplomu i legitymacji biegłego,
- ustanawianie norm wykonywania zawodu biegłego,
- ustalanie programów i zasad odbywania praktyk i aplikacji,
- uchwalanie programów i zasad przeprowadzania egzaminów na biegłych,
- podejmowanie uchwał o skreśleniu z rejestru biegłych.

Krajowy Sąd Dyscyplinarny, wybrany przez Zjazd składa się z 11 członków i orzeka w sprawach odpowiedzialności dyscyplinarnej biegłych.

Krajowy Rzecznik Dyscyplinarny, wybrany przez Zjazd jest osobą na wniosek której wszczynane jest postępowanie dyscyplinarne przed Krajowym Sądem Dyscyplinarnym. Pełni on więc funkcję oskarżyciela w postępowaniu. Nadzór nad Krajową Izbą Biegłych sprawuje Minister Finansów. Trudno wymarzyć sobie lepszy wzorzec. Na działanie czas najwyższy i może - wręcz - ostatni moment.

KRAKOWSKI RYNEK NIERUCHOMOŚCI

OGŁOSZENIA DROBNE ● OGŁOSZENIA DROBNE ● OGŁOSZENIA DROBNE

ZAMIANA

Zamienię mieszkanie własnościowe, Prądnik Biały Wschód, 32,5 m², III p., loggia, parkiet, filizy, na niewłasnościowe (z możliwością wykupu) ok. 60 m² z telefonem. Tel. 12-22-05.

Zamienię mieszkanie własnościowe, 53 m², Olsza - na mały dom. Tel. 12-78-98.

Zamienię pokój z kuchnią, Bielany, kwaterekowe, 34 m² z przyległym strychem do adaptacji na własnościową garsonierę. Tel. 66-74-67 wieczorem.

Zamienię pokój z kuchnią - os. Złoty Wiek, własn. na 3 lub 4 pok. - ok. Mistrzejowic, ewentualnie kupię. Tel. 49-51-47.

Własnościowe M-4 z telefonem, stara część Nowej Huty, zamienię na dwa: M-3, M-2 własnościowe. Tel. 49-51-47.

Zamienię mieszkanie kwaterekowe, jednopokojowe, 36 m², jasna kuchnia, piec, w Podgórzu na 2 lub 3 pokojowe kwaterekowe (od 60 m²) za odpłatą, najchętniej Podgórze. Tel. 56-13-45.

Zamienię 3 pokoje, 51 m², spółdzielcze lokatorskie, VIII p., telefon, os. Tysiąclecia na większe. Tel. 47-66-56.

Własnościowe, 4 pokojowe, Dobrego Pasterza 102, telefon, zamienię na 2 pokoje i kawalerkę. Tel. 78-53-48.

Osiedle Widok, dwupokojowe, własnościowe, telefon, balkon, zamienię na dwie małe garsoniery własnościowe. Tel. 36-50-59.

Dwupokojowe 46 m², os. Kombatantów, lokatorskie, jasna kuchnia, loggia, boazeria, telewizja kablowa, zamienię na trzy-pokojowe. 49-29-39.

Zamienię 3 pokoje, 65 m², własnościowe, Krowodrza na 2 pokoje - Krowodrza. Tel. 23-30-13.

Zamienię M-3 (2 pokoje), kwaterekowe, 37m² w Nowej Hucie na większe za dopłatą. Tel. 66-34-81.

Zamienię własnościowe, spółdzielcze, 32m² (pokój z kuchnią), Dębniaki na większe. Tel. 66-34-81.

Zamienię mieszkanie spółdzielcze M-3 (53 m²) Nowy Bieżanów, superkomfort, parter, loggia na mieszkanie kwaterekowe min. 100 m². Tel. 57-85-00.

Zamienię 2 mieszkania M-3, superkomfort, ok. szpitala w Prokocimiu na dom. Tel. 57-85-00.

Zamienię mieszkanie 3-pokojowe z telefonem, Nowa Huta (os. przy Arce), 52 m² na dwupokojowe i pojeдинkę. Tel. 43-39-09.

Zamienię mieszkanie 3 pok., spółdzielcze w Nowej Hucie na 2 oddzielne mieszkania. Warunki do uzgodnienia. Tel. grzecznościowy 47-48-83 (po 17.00).

Zamienię garsonierę 25 m², Olsza, własnościowe na 2, 3 pokojowe niewłasnościowe. Tel. 12-04-32.

Hipoteczne 42 m², superkomfortowe, Azory, zamienię na większe PGM lub własnościowe spółdzielcze Śródmieście, Krowodrza. Tel. 36-48-42.

Zamienię 2 pokoje z ciemną kuchnią, własnościowe, 37 m², Dąbie, wykończone w drewnie, telefon na 3 - 4 pokoje. Tel. 11-76-52.

Zamienię 1/2 domu, wysoki parter, 80 m², Łagiewniki na 2 pokoje z kuchnią i garsonierę lub 1 mieszkanie z dopłatą. Tel. 67-48-34.

3 pokoje, 63 m², kwaterek, parter, boczna ul. Daszyńskiego, zamienię na 2 pokoje, Grzegórzki, Dąbie z dopłatą. Tel. grzecznościowy 11-51-13.

Zamienię 64 m², pokój z kuchnią, ul. Starowiślna na 2 mniejsze (pokój z kuchnią, garsoniera). Tel. 37-18-16.

Zamienię garsonierę, 27 m² w Nowej Hucie na 2 pokoje niewłasnościowe. Tel. 13-68-51.

Zamienię mieszkanie 3 pokojowe, spółdzielcze, lokatorskie, os. Wiśniowa na 2 mieszkania (pokój z kuchnią i dwa pokoje). Tel. 12-97-95.

Firma poszukuje lokalu biurowego z telefonem o pow. ok. 40 - 60 m².
Tel. 33-82-16.

POŚREDNICTWO NIERUCHOMOŚCI
sprzedaż - zamiana - wynajem
30-006 Kraków, ul. Wrocławska 13 a,
tel./fax 33-79-08

PRENUMERATA

Proponujemy Państwu prenumeratę gdyż tylko ona gwarantuje ciągły i regularny dostęp do wszelkich informacji dotyczących rynku nieruchomości.

Roczna prenumerata wynosi 52 zł (520.000 zł) i obejmuje 26 numerów
Półroczna prenumerata wynosi 26 zł (260.000 zł) i obejmuje 13 numerów
Cena pojedynczego egzemplarza z wysyłką wynosi 2 zł (20.000 zł)

Rozpoczęcie prenumeraty może nastąpić w dowolnym okresie

tu odciąć, wypełnić i przesać

| Odcinek dla poczty | Odcinek dla posiadacza rachunku | Potwierdzenie dla wpłacającego |
|---|---|---|
| Zł | Zł | Zł |
| wpłacający: | wpłacający: | wpłacający: |
| Dokładny adres | Dokładny adres | Dokładny adres |
| G. i L. Spółka z o.o. 30-015 Kraków, ul. Świętokrzyska 12 Prosper Bank S.A. w Warszawie o/Kraków filia nr 1 603054-600431-2511-1 | G. i L. Spółka z o.o. 30-015 Kraków, ul. Świętokrzyska 12 Prosper Bank S.A. w Warszawie o/Kraków filia nr 1 603054-600431-2511-1 | G. i L. Spółka z o.o. 30-015 Kraków, ul. Świętokrzyska 12 Prosper Bank S.A. w Warszawie o/Kraków filia nr 1 603054-600431-2511-1 |
| nazwa banku Nr r-ku Datownik | nazwa banku Nr r-ku Datownik | nazwa banku Nr r-ku Datownik |
| Oplata zł | Oplata zł | Oplata zł |

DZIAŁ INFORMACJI BUDOWLANO-HANDLOWEJ

**KUPIŁEŚ LUB WYNAJĄŁEŚ DOM, MIESZKANIE, DZIAŁKĘ BUDOWLANĄ,
INNĄ NIERUCHOMOŚĆ, LUB JEŚLI ZAMIERZASZ PRZEPROWADZIĆ REMONT -
SKORZYSTAJ Z TYCH INFORMACJI!**

**PODŁOGI PANELOWE DUŻY WYBÓR
BOAZERIE PANELOWE**
Sprzedaż - montaż
REMONTY: mieszkań, biur, hal, itp.
Malowanie, sufity podwieszane, ścianki, itp.
FHU PANEL-STYL
Kraków, ul. Grzegorzeczka 69,
tel. (012) 21-43-55 w. 455, 21-10-74 w. 23
czynne od 9.00 do 17.30

FHU PENTRA
Panele PCV - elewacyjne (z ocieplaniem,
wewnętrzne (20 kolorów)
sprzedaż - montaż
Kraków, ul. Komorowskiego 8, tel. 22-96-74

Hurtownia Materiałów Budowlanych **BUDIP**
duży wybór materiałów budowlanych:
cementy, cegły, lepiki, stolarka, izolacje, rury
siatki, blachy, narzędzia budowlane, itp.
Kraków, ul. Balicka 55, tel. 36-43-43

KRAKŻAL
*żaluzje pionowe i poziome, rolety zewnętrzne
aluminiowe*
Kraków, ul. Anieli Krzywoń 14, tel./fax (012) 11-63-66
Nowy Targ, ul. Kokoszków 74, tel. (0187)659-88

POLSYS
Producent stolarki - oferuje:
drzwi, okna, balustrady, schody
Kraków, ul. Bagrowa 9, tel./fax 55-16-78

CEGIELNIA BONARKA - OFERUJE:
*cegła pełna, cegła kratówka K1, K2, K3, cegła dziurawka,
pustak ceramiczny 'U', zaprawy, rury betonowe*
Kraków-Łagiewniki, ul. Fredry 4
tel. 66-36-98, 66-46-16, tel./fax 66-93-90

SEPET - DOM KORKOWY
*poleca z KORKA NATURALNEGO
podłogi - boazerie - tapety
oraz izolacyjny korek budowlany*
Kraków, ul. Stradom 13, tel. 21-64-48
Kraków, ul. Wielopole 3, tel. 23-23-13

EKO SYSTEM S.C.
*plyty gipsowo-kartonowe, sufity podwieszane,
akcesoria, oświetlenie sufitowe*
sprzedaż - montaż
Kraków, ul. Prandoty 6/8, tel. 11-96-59, 11-96-74 w. 319
tel./fax 78-49-27

CIEGIELNIA ZIELONKI - OFERUJE:
*cegłę pełną, cegłę kratówką K1, K2, K3, pustak
ceramiczny MAX (S2), załadunek, rozładunek, transport*
Kraków - Zielonki 181, tel./fax 33-67-81

BATOR - WYKŁADZINY & TAPETY
*pełny wybór wykładzin PCW i dywanowych
ok. 1000 wzorów tapet i fototapet, kleje,
dodatki wykończeniowe*
Kraków, ul. Wróblewskiego 4, Konopnickiej/Barskiej 12

GROMGAZ
*piece łazienkowe, kofy c.o. 1-2 funkcyjne
sprzedaż, raty, montaż, gwarancja*
nowoczesne instalacje c.o. z miedzi
Kraków, ul. Prądnicka 65, tel. 23-39-25

ZAKŁAD PRODUKCYJNY 'PAJĘCZYNA'
J. Firek & L. Kwaśniak
*oferujemy: siatkę Rabitza, drut wiązałkowy, siatki
ogrodzeniowe ocynk., gwoździe budowlane, itp.*
Kraków-Zielonki 518, tel./fax (012) 34-12-32

DOM DRZEWA - dealer firmy **ALPO**
*blaty kuchenne, parapety okienne, płyty
meblowe, pilśniowe, listwy wykończeniowe, itp.*
Kraków, ul. Stoczniovców 1, tel. 56-16-00 w. 271,
ul. Kazimierza Wlk. 53, ul. Grzegorzeczka 32

KRYSTIAN PRZEWŁOCKI
*Przeprowadzki międzynarodowe, krajowe
transport fortepianów, kas pancernych, urządzeń
wypożyczenie pojemników*
Kraków, ul. Sarego 8, tel. 21-56-60, 21-64-02 (9.00-17.00)

CENNIK DZIAŁU INFORMACJI BUDOWLANO-HANDLOWEJ:
ogłoszenia standardowe (do 20 słów): nazwa firmy, adres, nr telefonu, informacja
o profilu działalności
cena za 2 edycje - 30 zł + VAT 22%, za 6 edycji - 85 zł + VAT 22%, za 10 edycji - 135 zł + VAT 22%
ZAPRASZAMY WSZYSTKIE ZAINTERESOWANE FIRMY!

 *tu odciąć, wypełnić i przesać*

Prenumerata
**KRAKOWSKI
RYNEK
NIERUCHOMOŚCI
1995 r.**
od nr do nr

Prenumerata
**KRAKOWSKI
RYNEK
NIERUCHOMOŚCI
1995 r.**
od nr do nr

Prenumerata
**KRAKOWSKI
RYNEK
NIERUCHOMOŚCI
1995 r.**
od nr do nr

ROK ZAŁ. 1984

HYDRO GAZ I ERM

M & D Bobikowie
31-027 Kraków
ul. Mikołajska 22
tel. 22-03-97

NOWOCZESNE, ENERGOOSZCZĘDNE PODGRZEWACZE GAZOWE WODY

Like

o poj. od 50 l do 1000 l
zużycie gazu od 0,6 m³/h

Firma wykonuje pełny zakres usług instalacyjnych, sanitarnych, instalacji miedzianych oraz instalacji grzewczych z grzejnikami CONVECTOR

FHU **Penra** PCV

panele

- elewacyjne (z ocieplaniem)
- wewnętrzne (20 kolorów)

sprzedaż - montaż

Kraków ul. Komorowskiego 8

tel. 22-96-74 (9-16)

ZAPRASZAMY
do współpracy firmy budowlane - ceny hurtowe

OGŁOSZENIA DROBNE ● OGŁOSZENIA DROBNE ● OGŁOSZENIA DROBNE

SPRZEDAŻ

Sprzedam mieszkanie, 36 m² (pokój z kuchnią) Olsza, telefon parkiet, balkon, IV p./IV, domofon, strona pld, cena 370 mln zł. Tel. 11-37-61.

Sprzedam garaż własn.: kanał, prąd, 6x2,9 m, Nowa Huta, łęg przy ul. Centralnej (na przeciw wieżowca „Montin”). Tel. 34-12-32 lub 33-09-88 (po południu).

Sprzedam mieszkanie własn., 26 m², pokój z kuchnią, Myślenice, cena 200 mln. Tel. 56-13-45.

Sprzedam mieszkanie własnościowe, os. Krowodrza - Górka, 3 pokoje, 52 m². Tel. 33-36-22.

Sprzedam działkę budowlaną, uzbrojoną, 20 a w Krzysztoforzycach. Tel. 43-68-07.

Sprzedam działki po ok. 20a, uzbrojone - Młodziejowice. Cena 4,5 mln/a (do uzgodnienia). Tel. 57-81-80.

Sprzedam działkę o pow. 58a (rolno - budowlaną) uzbrojoną, w Grębałowie. Cena 8 mln/a. Wiadomość: Kraków, ul. Skłokowa 16 lub tel. 43-07-18.

Szyce - sprzedam działkę budowlaną, uzbrojoną, 54a. Cena 230 mln. Tel. 36-45-36.

Okazja! Sprzedam dom na Woli Duchackiej w 15% do wykończenia. Cena 90 tys. USD. Tel. 55-01-26 po 16.00.

Dom jednorodzinny nowy, do zamieszkania w Skawinie - sprzedam lub zamienię na mieszkanie lub samochód, cena 40 tys. USD. Tel. 76-30-86.

Sprzedam działkę budowlaną 44a, Węgrzce Wielkie, pełne uzbrojenie, kanalizacja miejska. Cena 6 mln/a (do negocjacji). Tel. 57-16-19.

Sprzedam działkę rolną o pow. 60a na pograniczu Grębałowa i Prus. Cena 6 mln/a. Wiadomość: Kraków, ul. Stokowa 16 lub tel. 43-07-18.

Sprzedam dom w stanie surowym w Wieliczce. Powierzchnia cała, ok. 350 m². Cena 80.000 zł. Tel. 48-48-96.

Sprzedam działkę 25a, prąd, gaz przy trasie Gdów - Dobczyce. Cena 6 mln/a. Tel. 12-04-32.

Jugowice - sprzedam dom bliźniak (na działce 9a) lub połowę w stanie surowym cena 3 mln/m². Tel. 67-14-51.

Dom, stan surowy, otwarty, 150 m², Stary Bieżanów tanio sprzedam. Tel. 85-10-88, 36-25-73.

Łuczanowice - sprzedam działkę budowlaną (woda, gaz) - 50a. Cena 6 mln/a. Tel. 12-42-91.

Sprzedam działkę w Gdowie, 7 a, uzbrojoną (woda, rąd, gaz, pakamera), płaski teren, pozwolenie na budowę. Cena 70 mln. Tel. 43-11-81.

Sprzedam działkę budowlaną w Zabierzowie (rejon Skąły Kmity) 36a, uzbrojoną. Cena 6 mln/a. Tel. 851-833.

Sprzedam w Michałowicach (12 km do Krakowa) na dz. 25 a, 3 budynki (mieszkalny, gospodarczy, składowy). Cena 400 mln zł. Możliwość dokupienia pola. Wiadomość: ul. Rakowiecka 67, wf.-pt. 10.00-13.00, lub tel. 21-07-21 w. 85.

Sprzedam lokal produkcyjno-usługowy, 120 m², Prokocim, superkomfort, tel., biuro, kuchnia, łazienka, sztnia, urządzone. Cena ok. 30 tys. USD. Tel. 33-76-41.

Kiosk pod halą targową, z komorą chłodniczą, sprzedam. Cena ok. 200 mln. Tel. 33-12-46, 21-08-34 (wieczorem).

Sprzedam! Świątyni-Siepraw 3

działki bud. po 15 a. Cena przystępna do uzgod. Tel. 47-54-05.

Sprzedam pawilon handlowy, 32 m², podpiwniczony. Tel. 57-49-06.

Sprzedam działkę budowlaną, 6 a, uzbrojoną w Lubocy. Tel. 43-09-27.

Parcelę budowlaną 10,5 a, w pełni uzbrojoną, przy ul. Bieżanowskiej sprzedam. Cena 360 mln zł (do uzgodnienia). Tel. 55-36-76

Sprzedam dom w zabudowie szeregowej, stan surowy otwarty przy ul. Chełmońskiego, działka 3 a, cena 62 tys. zł (do uzgodnienia). Tel. 58-92-40.

KUPNO

Mieszkanie 5-cio pok. kupię lub zamienię za dopłatą. W rozliczeniu może być M-3 (54 m²) superkomfortowe na os. Wiśniowa dz. Śródmieście. Tel. 12-52-28

Kupię teren budowlany, przemysłowo-rolny, Rybitwy przy głównej drodze. Tel. 25-88-69.

Zdecydowanie kupię mieszkanie 1 lub 2 pokojowe w Nowej Hucie. Tel. 48-42-13.

Kupię mieszkanie trzypokojowe na os. Widok w rozliczeniu możliwość mieszkania dwupokojowego. Tel. 23-78-45.

Kupię mieszkanie jedno-, dwupokojowe w okolicy ul. Lea, chętnie z garażem. Tel. 37-42-60.

Firma zakupi budynki na cele produkcyjne, pow. 1000 - 2000 m², do 20 km od Krakowa. Tel. 36-98-16.

Kupię mieszkanie 2, 3 pokojowe, superkomfortowe. Nowa Huta wykluczona. Tel. 33-52-03.

Działkę budowlaną 6 - 10 a, w okolicach Dąbia, Czyżyn lub

Prądnika Czerwonego kupię. Tel. 22-18-40 (10.00 - 12.00)

Kupię działkę budowlaną ok. 60 a, na północ od Krakowa. Tel. 12-71-83.

Kupię działkę budowlaną w okolicach Kryspinowa. Tel. 37-66-49.

Kupię pokój z kuchnią. I piętro, nowe budownictwo, do 300 mln zł. Tel. 55-21-69.

WYNAJEM

Wynajmę pokoje na gabinety, biura w pawilonie handlowym na os. Złoty Wiek - „Mini Centrum”. Tel. 47-76-70.

Tanio do wynajęcia lokal użytkowy o pow. 170 m² przy ul. Kingi 6. Tel. 55-38-51 (8-15).

Reprezentacyjny lokal, pow. 340 m², ok. ul. Kalwaryjskiej - wynajmie właściciel. Tel. 21-54-69.

Garaż do wynajęcia - róg Al. Pokoju i ul. Fabrycznej. Tel. 11-76-32.

Do wynajęcia 2 pomieszczenia o pow. 18 + 18 m² na sklep, biuro, magazyn, hurtownię - ul. Odrzańska 5. Tel. 67-15-15.

Po przystępnej cenie udostępnię pomieszczenia na hurtownię, magazyn, ciche rzemiosło, pow. ok. 64 m² w Borku Fatęckim w pobliżu pętli tramwajowej. Tel. 66-85-74.

Poszukuję lokalu handlowego 50 - 100 m² z powierzchnią magazynową. Chętnie Nowa Huta. Tel./fax 43-60-73.

Do wynajęcia pomieszczenia biurowe, superkomfortowe w centrum miasta, 54 m². Wiadomość: tel. 22-41-33 w godz. 8.00 - 15.30 od poniedziałku do piątku.


Do wynajęcia mieszkanie 3 pokojowe z telefonem na ul. Starowiśniej. Tel. 12-60-54.

PRODUCENT STOLARKI

BALUSTRADY DRZWI
SCHODY OKNA

KRAKÓW UL. BAGROWA 9

TEL. \ FAX 55 16 78



OGŁOSZENIA DROBNE ● OGŁOSZENIA DROBNE

WYNAJEM

Gospodarstwo Pomocnicze przy WZM i UM w Krakowie odda w dzierżawę 6 magazynów oraz budynek administracyjny (woda + telefon + elektryczność) w Skawinie, ul. Jagiellnia 8, tel. (012) 33-56-56.

DO WYNAJĘCIA lokal o pow. 20 m² (z możliwością poszerzenia do 40 m²) w podwórzu ul. Dunajewskiego i Pijarskiej. Nowy Sącz, tel. 43-68-16.

MIESZKANIE 88 m² niezasiedlone w nowobudowanym segmencie w Krakowie przy ul. Armii Krajowej (okolica hotelu "Holiday") wynajmę na okres minimum 1 roku. Oferty - Redakcja "KTO" - 30-069 Kraków, ul. Warmijska 7 z dopiskiem "JAN".

DO WYNAJĘCIA na osiedlu Dywizjonu 303 (I piętro) dwupokojowe, umeblowane mieszkanie z telefonem. Wiadomość, tel. wieczorem 36-27-65.

WYNAJMĘ lokal o pow. 90 m² położony w Trzebinii przy stacji benzynowej na trasie Kraków - Katowice, lokal przystosowany jest także na działalność gastronomiczną jak: restauracja, bar,

itp. Trzebinia, ul. Długa 32, tel. (035) 121-938.

MAŁY lokal sklepowy lub kiosk przy ruchliwej ulicy - kupię lub wynajmę. Tel. 37-71-99.

DO WYNAJĘCIA domek jednorodzinny 120 m² w dzielnicy Podgórze, tel. 48-99-36.

WYNAJMĘ pokój młodej osobie, najchętniej studentce, tel. 21-70-31.

DO WYNAJĘCIA garsoniera na rok - dwa, płatna z góry za rok; później można odkupić. A.N. - JANO - skr. poczt. 5; 30-961 Kraków 5.

WYNAJMĘ dom koło Krakowa z garażem. Tel. 34-20-05 (w godz. 16-18).

DO WYNAJĘCIA M-4 Kurdwanów. Tel. 36-20-24.

NIE POLICZĘ dużo za wynajęcie garażu ogrzewanego 24 m² w Borku Fałęckim. Tel. 66-85-74.

DO WYNAJĘCIA 100 m² w budynku nieogrzewanym, 13 km od centrum, kierunek Zakopane. Tel. 66-40-28 w godz. 8-10.

MIESZKANIE do wynajęcia Kraków - Śródmieście. Tel. 23-13-75.

WYNAJMĘ małe mieszkanie, tel. 47-21-95.

Poszukuję hali magazynowej na cele handlowe na terenie Krakowa i Nowej Huty w długoletnią dzierżawę o pow. 250 - 400 m², dogodny dojazd. Tel. 22-80-60

WYNAJMĘ pokój superkomfortowy za pomoc. Kraków, Al. Słowackiego 13b/4.

DO WYNAJĘCIA piwnice 160 m², parter - 25 m², osobne wejścia z zewnątrz, na magazyn lub hurtownię. Tel./fax (012) 11-47-33.

DO WYNAJĘCIA w centrum Kraków-Podgórze pomieszczenia magazynowe ogrzewane, z dozorem o dowolnej powierzchni. Tel. 56-20-65 w. 35, tel. 55-36-59 po godz. 17.

POKÓJ z kuchnią, telefon, komfort - wynajmę osobie samotnej na 6 miesięcy. Czysznz z góry. Tel. 66-64-34.

WYNAJMĘ lokal do wyrobu wafli z wyposażeniem - 50 m², dzielnica Krowodrza, tel. 34-50-66 w godz. 13 - 19.

DO WYNAJĘCIA lokal na hurtownię, sklep w Myślenicach (przy Zakopiance) pow. 60 m² z

telefonem. Wiadomość: Myślenice (0-115) 206-74.

Powierzchnie handlowe do wynajęcia. Tel. 55-05-10.

WYNAJMĘ garsonierę lub pokój z kuchnią 36 m². Nowa Huta na podobne. Kurdwanów, tel. 44-64-27.

Wynajmę pokój z kuchnią. Tel. 43-04-32.

Apartamenty do wynajęcia. Tel. (012) 37-91-84.

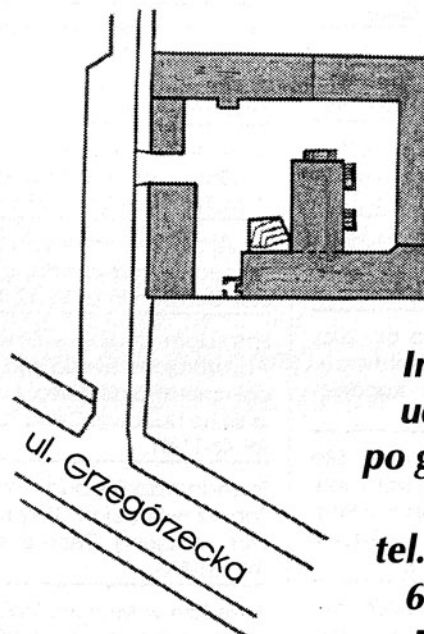
Do wynajęcia 62 m², 3 pokoje, kuch., łaz., na biuro, mieszkanie lub cieche rzemiosło - suteryny. Tel. 56-26-43 wieczorem.

Wynajmę magazyny od zaraz - lokal 40 m². Tel. 23-20-46.

Firma wynajmie magazyny w Krakowie. Tel. 67-48-30.

Do wynajęcia dom + warsztat. Tel. 47-77-09 po godz. 20.00.

DO SPRZEDAŻY DUŻA NIERUCHOMOŚĆ
w Centrum Krakowa przy ul. Grzegorzeckiej
z wygodnym dojazdem i placem manewrowym
pow. działki 18,3 a, pow. lokali 1300 m²



**Informacji
udziela się
po godz. 18.00
Kraków
tel. 37-62-55,
67-43-97,
57-30-59**

tylko w naszym czasopiśmie

BEZPŁATNIE

Zamieszczamy oferty :

- kupna - sprzedaży - wynajmu - zamiany
wszelkich nieruchomości od osób prywatnych
telefonicznie :

lub listownie na adres redakcji

W ofercie (do 20 słów) :

- lokalizacja - powierzchnia - standard - cena - kontakt

INFORMACJE W CZASOPIŚMIE I W REDAKCJI
"Krakowskiego Rynku Nieruchomości"

Wydawca : G.i.L. sp.z o.o.

adres redakcji

i dz.prenumeraty :

30-015 Kraków ul.Świętokrzyska 12/103

tel.: 34-20-55 wew.219

tel./fax : 33-82-16

Komunikat Urzędu Miasta Krakowa

1. Dnia 24 stycznia 1995 roku została podjęta przez Radę Miasta Krakowa uchwała nr XII/129/95, określająca stawkę bazową czynszu regulowanego za 1 m² powierzchni użytkowej lokalu mieszkalnego w kwocie 0,74 zł miesięcznie. Stawka czynszu regulowanego uzależniona jest od lokalizacji budynku i wyposażenia technicznego mieszkania. Ze względu na położenie budynku przyjmuje się trzy strefy: A, B i S.

W strefie A - miejskiej - przyjmuje się stawkę bazową. W strefie S - obejmującej ulicę i placę wewnątrz obrębu Plant, stawkę bazową zwiększa się o 5 procent. W strefie B - peryferyjnej - stawkę bazową zmniejsza się o 10 procent.

Ze względu na wyposażenie techniczne mieszkania przyjmuje się zmniejszanie stawki bazowej za:

- brak c.o., ogrzewania elektrycznego lub gazowego, wykonanego na koszt wynajmującego - 10 proc.
- brak gazu - 10 proc.
- brak łazienki - 10 proc.
- brak urządzeń kanalizacyjnych - w.c. - 10 proc.
- brak urządzeń wodociągowych - 10 proc.
- mieszkanie w suterenie - 15 proc.
- mieszkanie powyżej piątej kondygnacji bez windy - 5 proc.

- mieszkanie wspólne - 10 proc.
- mieszkanie z kuchnią bez bezpośredniego oświetlenia naturalnego - 5 proc.

Najemca oprócz czynszu obowiązany jest do uiszczenia opłat za zużyty w zajmowanym lokalu energię elektryczną, energię cieplną, gaz, wodę oraz za takie świadczenia jak: odbiór nieczystości stałych i płynnych, windę, antenę zbiorczą, koszty zamontowania domofonów, itp. Pozostałe opłaty są pokrywane ze stawki czynszu regulowanego.

Powyższa uchwała wchodzi w życie po 14 dniach od ogłoszenia w „Gazecie Urzędowej” - tj. od 21 lutego 1995 roku. Z dniem wejścia w życie uchwały tracą moc przepisy dotyczące opłat za nadmetraż.

2. Wydział Lokali i Budynków Urzędu Miasta Krakowa informuje osoby, które uzyskały decyzje administracyjne o przyznaniu dodatku mieszkaniowego, że od 14 lutego br. ryczałty za brak ciepłej wody i centralnego ogrzewania są wyplacane w kasie Zarządu Budynków Komunalnych, os. Teatralne 8.

Ryczałty nie pobrane zostaną przekazane drogą pocztową na koszt wnioskodawcy.



Dealer
firmy
"ALPO"

HURT:

- Blaty kuchenne
- Blaty robocze
- Paraperty okienne

DETAL:

- Płyty meblowe • Sklejka
- Płyty pilśniowe • Boazeria
- Listwy wykończeniowe
- Lakiery, impregnaty do drewna • Galanteria meblowa

CENY PRODUCENTA !

SKLEPY:

UL. STOCZNIOWCÓW 1
TEL. (012) 56-16-00
wewn. 271
KRAKÓW

ul. K. Wielkiego 53
ul. Grzegórzecka 32

WYKONUJEMY RÓWNIEŻ MEBLE
NA ZAMÓWIENIE
NOWE CZASY - STARE CENY

SPRZEDAŻ

- PŁYT GIPSOWO-KARTONOWYCH
- SUFITÓW PODWIESZANYCH (mineralnych, panelowych)
- AKCESORIÓW
- OŚWIELEŃ DO STROPÓW PODWIESZANYCH



MONTAŻ

- SUFITÓW PODWIESZANYCH (panelowych, mineralnych gipsowych)
- ŚCIAN DZIAŁOWYCH

ADAPTACJE POMIESZCZEŃ

- STRYCHÓW, PODDASZY, HAL MAGAZYNOWYCH

A TAKŻE USŁUGI MALARSKIE

oferuje:



Kraków

ul. Prandoty 6/8

tel. 11-96-59 } wew. 319
11-96-74 }
tel./fax 78-49-27



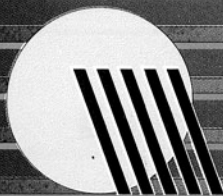
już nie trzeba szukać, czasu tracić
jakość, niezawodność

EKO SYSTEM DA CI

OPRACOWANIA GRAFICZNE REKLAM SĄ WŁASNOŚCIĄ WYDAWCY I NIE MOGĄ BYĆ WYKORZYSTYWANE BEZ JEGO ZGODY

KRAKOWSKI RYNEK NIERUCHOMOŚCI
WYDAWCA: G i L Sp. z o.o.
ADRES REDAKCJI: Kraków, ul. Świętokrzyska 12/103
TEL.: 34-20-55 wewn. 219

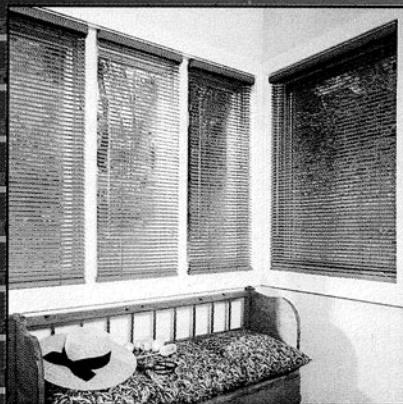
DZIAŁ REKLAMY: TEL.: 34-20-55 w. 219, TEL./FAX: 33-82-16
DRUK: "COLONEL" Z.G. ul. Berka Joselewicza
ZA TREŚĆ ZAMIESZCZONYCH REKLAM I OGŁOSZEŃ REDAKCJA NIE ODPOWIADA
Skład: "SPECTRUM" Kraków, ul. Warmijska 7, tel. 36-87-30



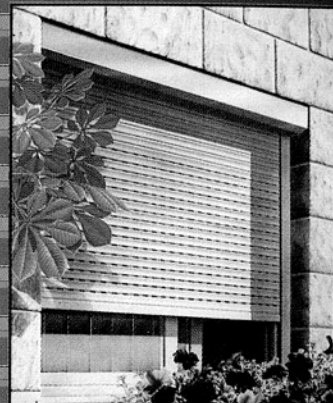
KRAKŻAL

KRAKÓW, UL. ANIELIKRZYWOŃ 14, TEL./FAX (012) 11 63 66

NOWYTARG, UL. KOKOSZKÓW 74, TEL. (0187) 659-88



ŻALUZJE PIONOWE I POZIOME



ROLETY

ZEWNĘTRZNE ALUMINIOWE

(licencja HUNTER DOUGLAS)



sepet

Sklepy Firmowe

DOM  KORKOWY sp. z o.o.
AUTORYZOWANY DEALER

KRAKÓW, ul. Stradom 13 tel. 21-64-48

KRAKÓW, ul. Wielopole 3 tel. 23-23-13

polecają z **KORKA NATURALNEGO:**

- podłogi - boazerie - tapety

w sprzedaży i z montażem

oraz izolacyjny
korek budowlany

bator

WYKŁADZINY & TAPETY

OFERUJEMY PEŁNY WYBÓR
WYKŁADZIN PCW I DYWANOWYCH
O SZER. OD 150 DO 500 CM

OK. 1000 WZORÓW TAPET I FOTOTAPET • DODATKI WYKOŃCZENIOWE • KLEJE, ITD.

SPECJALNA OFERTA DLA FIRM BUDOWLANYCH, BIUR ARCHITEKTONICZNYCH I INNYCH ODBIORCÓW
ZAPEWNIAMY PEŁNĄ OBSŁUGĘ OBEJMUJĄCĄ: PORADĘ, POMIAR, DOCIĘCIE I POŁOŻENIE WYKŁADZINY

ZAPRASZAMY DO ODWIEDZIN NASZYCH SKLEPÓW W KRAKOWIE

PRZY UL. WRÓBLEWSKIEGO 4, KONOPNICKIEJ/BARSKIEJ 12 poniedziałek - piątek 9-19, sobota 9-15

P - parkingi dla Klientów

tapeta

euro-rolka

od **3,90** szt.