

prof. Mirosław Żak

## Wycena nieruchomości w świetle Ustawy o rachunkowości

W Dzienniku Ustaw nr 121 z dnia 19 listopada 1994 roku pod pozycją 591 ogłoszona została Ustawa o rachunkowości z dnia 29 września 1994. Celem tej ustawy było stworzenie zasad budowy prawidłowego, rzetelnego, jednolitego i jasnego obrazu finansowego podmiotu uczestniczącego w obrocie gospodarczym. Aczkolwiek ustawa precyzuje przede wszystkim zasady rachunkowości, które zapewniać mają czytelne przedstawianie sytuacji majątkowej, finansowej i rentowności jednostki to jednak silny akcent kładzie na zasady wyceny poszczególnych składników majątkowych.

Zwróćmy bowiem uwagę na Art. 3.1, w którym czytamy:

„Ilekc w ustawie jest mowa o: ...

11). środkach trwałych - rozumie się przez to stanowiące własność lub współwłasność jednostki nieruchomości (grunty, budynki, w tym także będące odrębną własnością lokale, budowle i inwestycje w obcych obiektach), maszyny, urządzenia ...

12). inwestycjach rozpoczętych - rozumie się przez to ogół poniesionych kosztów powstających w bezpośrednim związku z nie zakończoną jeszcze budową, montażem lub przekazaniem do użytkowania nowego lub ulepszeniem już istniejącego środka trwałego,

13). wartościach niematerialnych i prawnych - rozumie się przez to nabyte przez jednostkę prawa majątkowe nadające się do gospodarczego wykorzystania, a w szczególności prawo użytkowania wieczystego gruntu (w tym również nadwyżkę pierwszej opłaty nad roczną opłatą), spółdzielcze własnościowe prawo do lokalu ...”

Przypomnijmy, że pod pojęciem rachunkowości rozumie się pewien specyficzny, uniwersalny system informacyjny, którego przedmiotem są identyfikacja, pomiar i analiza wielkości i zjawisk decydujących o powstawaniu, podziale i przepływie wartości materialnej.

Pomiar natomiast jest to przypisanie mierzonym obiektom wartości liczbowych w taki sposób, by relacjom między obiektami odpowiadały relacje między liczbami. Jeżeli te wartości liczbowe wyrażamy w jednostkach pieniężnych to pomiar taki nazywamy wyceną.

Tak więc wycena, traktowana jako integralna operacja jest ściśle związana z instytucją rachunkowości.

Cóż więc w tym dziwnego, że ustawa wymienia cały obszar zainteresowań i merytorycznych działań rzeczoznawców majątkowych, mimo że nie my jesteśmy ustawy tej adresatami.

Zauważmy bowiem, że Art. 4.2 stanowi:

„Rachunkowość obejmuje: ...

3). okresowe ustalenie lub sprawdzenie drogą inwentaryzacji rzeczywistego stanu aktywów i pasywów,

4). wyceny aktywów i pasywów i ustalenie wyniku finansowego...”

Z łatwością odnaleźć tu można wszystko to, co określane ogólnym terminem „wycena” stanowi treść główną naszej profesjonalnej działalności.

Potraktujmy więc z największą powagą ZASADY WYCENY, które formułuje ustawa; są one uniwersalne i choć bez wątpienia wymagają adaptacji do specyfiki naszej dziedziny, w warunkach budowy własnych standardów, również metodycznych, nie wolno nam przeoczyć ich. Wymieńmy je:

### 1. Zasada podmiotu.

Wynika z niej, że rachunkowość prezentować winna sytuację i zdarzenia mające wpływ na ocenę konkretnego, wyodrębnionego podmiotu lub jednostki.

### 2. Zasada pomiaru za pomocą jednostki pieniężnej.

Z zasady tej wynika, że nośnikiem wartości jest pieniądz, a ponieważ wszelkie informacje i prezentacje przeprowadzane być muszą w języku polskim i wyrażone w polskiej walucie, rola złotówki w realizacji tej zasady jest oczywista.

### 3. Zasada wyceny w koszcie historycznym.

Zasada kosztu historycznego mówi, że zdarzenia w rozumieniu wartości lub jej zmiany powinny być rejestrowane jako zjawiska czasowe.

### 4. Zasada obiektywizmu.

Zasada ta wymaga, by wszystkie zdarzenia, stanowiące podstawę do opisanego wartości mogły być udokumentowane jako zdarzenia oparte na sprawdzalnych faktach.

### 5. Zasada kontynuacji działania.

Zasada ta wymaga przyjęcia założenia, że do czynienia mamy z podmiotem, który w sensie fizycznym i gospodarczym egzystować i funkcjonować będzie w dającej się przewidzieć przyszłości.

### 6. Zasada ostrożnej wyceny.

Zasada ta, o fundamentalnym znaczeniu w gospodarce rynkowej mówi:

- uznać należy przychody gdy są one rzeczywiście pewne,
- uznać należy koszty skoro tylko są one możliwe.

### 7. Zasada istotności.

Informacje o podmiocie posiadają różny stopień istotności, mimo że wszystkie mieszczą się w obowiązujących standardach. Pomijanie w sprawozdaniu tych z nich, które nie są istotne w konkretnej sytuacji czyni zadość zasadzie istotności.

### 8. Zasada ciągłości.

Zasada ta nakazuje stosowanie tych samych metod wyceny i prezentacji zarówno w stosunku do podmiotów poddawanych wycenom powtarzalnym w określonych odstępach czasu jak i podmiotów porównywalnych ze sobą.

Na koniec zacytujmy Art. 86.

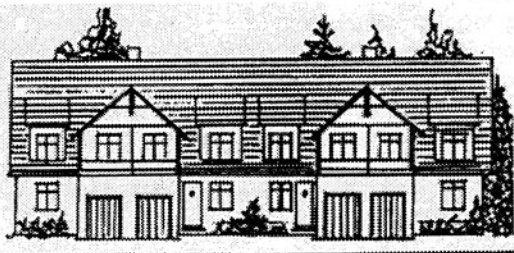
„Ustawa wchodzi w życie z dniem 1 stycznia 1995r. i ma zastosowanie po raz pierwszy do sprawozdań finansowych za rok obrotowy rozpoczynający się w 1995r.” Czasu nie ma!



## SPÓŁDZIELNIA MIESZKANIOWA OSIEDLA DOMÓW JEDNORODZINNYCH

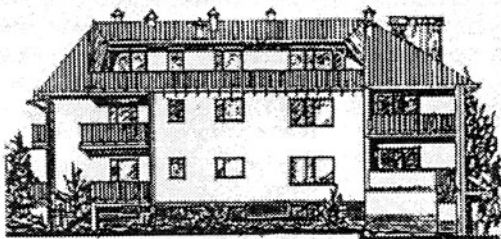
30-319 KRAKÓW, ul. Łobzowska 57  
tel. 34-12-90, 34-29-29

Przyjmuje zapisy członkowskie dla osób zainteresowanych budową domów jednorodzinnych i mieszkań w małych domach mieszkalnych zlokalizowanych w następujących osiedlach:



**ul. Siemomysła w Krakowie**, dzielnica willowa w narożu ulic Wielicka - Kamieńskiego - Heltmana, na wzgórzu za osiedlem SM "Kabel" w rejonie rekreacyjnym. Domy jednorodzinne w zabudowie szeregowej zostały zaprojektowane w technologii tradycyjnej z najlepszych dostępnych materiałów: (ekologiczne, energooszczędne, bogato wyposażone w instalacje sanitarne i elektryczne) instalacja RTV, TV SAT, telefon, bramofon, pełne opomiarowanie mediów energetycznych, dwie łazienki, garaż, 5 pokoi z kuchnią, garderoby. Cykl budowy 12 miesięcy od podpisania umowy. Finansowanie w ratach w okresie realizacji budowy, możliwość kredytowania, uzyskania ulgi podatkowej, uzgodnienie standardu robót wykończeniowych i za-

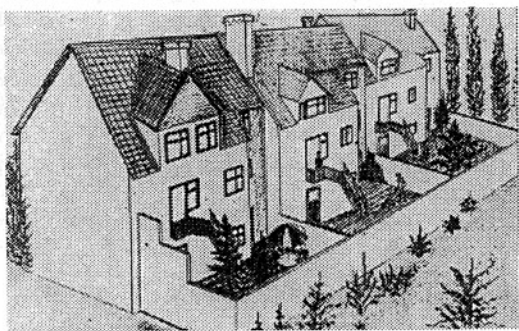
stosowanych materiałów do wykończenia. Powierzchnia użytkowa z garażem 143 m<sup>2</sup>, cena ekwiwalentna 400 USD/m<sup>2</sup> pow. użytkowej. W cenie działka w wieczystym użytkowaniu spółdzielni oraz pełne uzbrojenie terenu i przyłącza zewnętrzne do budynku. Z uwagi na atrakcyjną lokalizację w południowej dzielnicy miasta i ograniczoną ilość budynków oraz niski koszt budowy na terenie zainwestowanym w latach poprzednich, ta lokalizacja stanowi doskonały wybór dla przyszłego użytkownika - znakomity dojazd, infrastruktura handlowa, stacja PKP, tramwaj, autobusy, postój taxi pawilony handlowo-usługowe.



**ul. Raciborskiego w Krakowie**, dzielnica Śródmieście w osiedlu Oficerskim w rejonie ul. Pilotów, Narzynieńskiego, Chałupnika, Kajty. Małe domy pięciorodzinne w technologii termomuru, a więc znakomicie izolowane od wpływów zewnętrznych. Ekologiczne, energooszczędne, bogato wyposażone w instalacje sanitarne (technologia amerykańska) i instalacje elektryczne, telefoniczne, alarmowe, TV i TV SAT. Indywidualne opomiarowanie mediów energetycznych, ogrzewanie centralne, gazowe etażowe. Budowa w toku realizacji, planowane zakończenie w III kwartale 1995 roku. Finansowanie w ratach, możliwość korzystania z ulgi podatkowej, premi gwarancyjnej PKO. Pozostały jeszcze wolne mieszkania o powierzchni użytkowej 61, 23 m<sup>2</sup> z miejscem

postojowym, mieszkanie o pow. 77,30 m<sup>2</sup> z garażem, 108,70 m<sup>2</sup> z garażem. W cenie przewidziane wykonanie mieszkania do indywidualnego wykończenia lecz z pełnym uzbrojeniem terenu. Cena za 1 m<sup>2</sup> pow. użytkowej mieszkania i garażu ok. 9,0 mln zł - 900 NPZ.

Domy zlokalizowane w zabudowie jednorodzinnej, położone w samym centrum miasta, w pobliżu nowowybudowanego wielkiego centrum handlowego "KraChemii" przy ul. Pilotów wydają się ostatnią tak atrakcyjną lokalizacją w naszym mieście.



**ul. Dobrego Pasterza w Krakowie**, w dzielnicy Śródmieście, na terenie istniejącego osiedla domów jednorodzinnych powstałego w latach poprzednich staraniem naszej Spółdzielni, która obchodzi uroczystości XX-lecia od chwili założenia w grudniu 1974 roku, z tradycjami spółdzielczymi od 1923 roku będąc następczynią prawną spółdzielni mieszkaniowej "Towarzystwo Osiedli Pracowniczych i Nauczycielskich" w Krakowie. Osiedle to zostało zaprojektowane w technologii lekkiego szkieletu drewnianego tzw. północnoamerykańskiego i skandynawskiego z najlepszych materiałów ekologicznych, energooszczędnych w zabudowie szeregowej z możliwością ogrodzenia całego osiedla. Każdy segment został wyposażony w garaż w przyziemiu, kotłownię gazową indywidualną, 2 łazienki, 5 pokoi, kuchnia, garderoba. Po-

wierzchnia domów zindywidualizowana od 123,70 do 151,70 m<sup>2</sup> pow. użytkowej. Bogate wyposażenia w instalacje sanitarne i elektryczne. Spółdzielnia przyjmuje zapisy chętnych do budowy. Możemy przyjąć jeszcze tylko 6 kandydatów. Wybór wykonawcy nastąpi w drodze przetargu publicznego. Finansowanie ratalne, cykl realizacji 6 miesięcy, orientacyjna cena 990 zł/m<sup>2</sup> pow. użytkowej domu. W cenie domu działka będąca w wieczystym użytkowaniu Spółdzielni, pełne uzbrojenie terenu z drogą dojazdową i parkingiem.

**Blizsze informacje, projekty techniczne dostępne w siedzibie Spółdzielni w godzinach od 8.00 do 15.00 od poniedziałku do piątku - Z a p r a s z a m y**



# RYNEK NIERUCHOMOŚCI 1994

Na rynku kształtuje się popyt i podaż, każda rzecz warta jest tyle ile nabywca jest gotów za nią zapłacić. Rynek kieruje się swoimi prawami tak więc w grudniowych ofertach krakowskich agencji 1m2 mieszkania kosztował średnio 11 mln zł. Pod względem liczby budowanych mieszkań Polska znajduje się na szarym końcu, nawet za niektórymi krajami WNP.

## 1. Mieszkania

Miniony rok przyniósł niekwestionowany wzrost cen mieszkań. Malejąca liczba budowanych lokali, zły stan techniczny istniejących - rzutuje oczywiście na to co dzieje się obecnie na rynku nieruchomości i wpływa na obrót lokalami z już istniejących zasobów. Oferta mieszkań wystawionych do sprzedaży szczególnie tych mniejszych i tańszych jest niewspółmiernie mała do istniejących potrzeb. Nowe przepisy prawa spółdzielczego umożliwiające realizację premii gwarancyjnych, posiadanie więcej niż jednego lokalu spółdzielczego - sprawiają, że popyt na mieszkania nie rośnie - tymczasem liczba ofert nie rozszerza się. Możliwość skorzystania z ulgi w podatku dochodowym, powiększa również popyt na obiekty nowe, budowane przez spółdzielnie, czy firmy developerskie. Wszystko to sprawia, że wyższe są w konsekwencji ceny mieszkań. Wszędzie o cenie decyduje lokalizacja, a także piętro, forma budynku, rodzaj materiałów użytych do jego budowy, nowoczesność rozwiązań, funkcja i ekologia. Zauważalna jest wyraźnie pewna grupa klientów poszukujących dużych, cztero-, pięciopokojowych mieszkań o prawidłowo rozwiązanej funkcji, z dwiema łazienkami, garderobą, garażem, zlokalizowanych w rejonach uchodzących za prestiżowe, położonych w pobliżu Śródmieścia. Takich mieszkań brakuje w nowopowstających obiektach, a w starym budownictwie rzadko zdarzają się lokale spełniające te parametry.

Niejednokrotnie brak podziału fizycznego lokali w budynkach będących własnością hipoteczną utrudnia obrót nimi. Od nowego roku weszła w życie ustawa o własności lokali. Twierdzą, że przyniesie ona istotne zmiany w obrocie lokalami hipotecznymi. Bowiem na ich właścicieli spadną obowiązki związane z utrzymaniem obiektu w należyłym stanie - obowiązki, o których dotychczas nie musieli myśleć. Niewykluczone, że lokale zarządzane przez Spółdzielnie staną się bardziej atrakcyjne dla obywateli.

## 2. Domy

Popyt na wille jest o wiele mniejszy niż na mieszkania i znacznie mniejszy niż podaż, a oferty domów wystawionych na sprzedaż niejednokrotnie rozmijają się z zapotrzebowaniem klienta. W przeważającej części są to domy o nieatrakcyjnej formie, niezbyt zgrabnie zaprojektowanej funkcji (dawne projekty typowe), położone na niewielkich skrawkach terenu. Wśród klientów agencji jest też spora grupa osób poszukujących domu o ciekawej acz eleganckiej formie architektonicznej, zbudowanych z materiałów ekologicznych, położonych na dużych działkach. Zwraca się coraz częściej uwagę na sposób ocieplania budynku, rodzaj ogrzewania, typ pieców grzewczych. Wszystko to związane jest z oszczędnościami jakie przy dobrych tego typu rozwiązaniach przynosi eksploatacja obiektu. Dużą grupę klientów agencji stanowią osoby poszukujące tanich domów do remontu, segmentów. Przy średniej cenie 1 m2 mieszkania przewyższającej cenę 1 m2 przeciętnie położonego domu wraz z działką - po sprzedaży dwóch średniej wielkości mieszkań - stać jak bez większego uszczerbku w budżecie na kupno domu. I tak jak w przypadku każdej nieruchomości i tu o cenie decyduje przede wszystkim lokalizacja. Najszybciej w ubiegłym roku sprzedawały się domy w

granicach cenowych od 700 mln zł - 1.3 mld zł, ale w tej grupie wybór był niewielki. Domy których cena przewyższała podane wyżej kwoty, zazwyczaj (z małymi wyjątkami) banalne i niefunkcjonalne chociaż niejednokrotnie atrakcyjnie położone sprzedają się niejednokrotnie całymi miesiącami. I w tym miejscu chciałabym poruszyć problem ich wartości. W ostatnich latach powstała spora grupa osób parających się profesjonalnie rzeczoznawstwem majątkowym, czyli m.in. wycenami nieruchomości. Osobom z tego grona, niezwiązanym bezpośrednio z handlem nieruchomościami brakuje przeważnie wiarygodnych danych transakcyjnych (wiadomości o cenach rynkowych), pozwalających na obiektywne, rzeczowe sporządzenie wyceny nieruchomości - która stanowi wyjściowy materiał do rozmów n.t. sprzedaży czy kupna obiektu. Do agencji trafiają także wyceny wraz z ofertą sprzedaży obiektu i wówczas bardzo trudno przekonać jest właściciela nieruchomości o konieczności jej weryfikacji. Niezbyt wysoka kultura prawna przeciętnego sprzedającego, brak orientacji dotyczącej podstawowych dokumentów potrzebnych przy przyjęciu oferty przez agencję, pewien brak zaufania w stosunku do Biur Obrotu Nieruchomościami (traktowanych niejednokrotnie jako zło konieczne) - stanowią dużą uciążliwość dla obu stron. I tutaj widzę ogromną rolę do spełnienia, szczególnie dla dużych agencji z pewnymi już tradycjami, które powinny wypracować sobie wspólny model kontaktów z klientem, stworzyć pewnego rodzaju lobby, kanony dotyczące nie tylko wysokości pobieranej prowizji ale przede wszystkim profesjonalny sposób działania, mający na celu szeroko rozumianą kompleksową obsługę klienta od uświadomienia mu jakie dokumenty są niezbędne do pomocy w ich zdobyciu, nie wspominając o potrzebie konsolidacji środowiska w celu wymiany ofert i wspólnego zajęcia się sprzedażą poszczególnych obiektów.

## 3. Tereny

Ostatnio daje się zauważyć spore zainteresowanie większych firm budowlanych, przedstawicielstw koncernów zachodnich zakupem dużych terenów od jednego do kilku hektarów, przeznaczonych pod budownictwo jedno i wielorodzinne a także supermarkety. Wiąże się to oczywiście z sytuacją jaka panuje na rynku mieszkań, gdzie możliwość kupna mieszkania przy pierwszej wpłacie nie przekraczającej 25% kosztów budowy i możliwość spłaty reszty należności w ratach - sprawia, że taka oferta staje się bardziej atrakcyjna od oferty mieszkań ze starych zasobów, na kupno których trzeba wyłożyć od razu całą gotówkę. Dodatkowo możliwość odpisów podatkowych stwarza, że mieszkania takie sprzedawane są bardzo szybko. Jak zwykle pod koniec roku dużym zainteresowaniem cieszyły się działki budowlane. I tu również wpływ na to miały przepisy podatkowe. Niestety tereny budowlane będące w ofertach sprzedaży miewają duże braki pod względem uzbrojenia w podstawowe media - co jest już tradycyjną krakowską bolączką. Koszty uzbrojenia są bardzo wysokie i w wielu przypadkach niejednokrotnie dobrze położone grunty są praktycznie niesprzedawalne z uwagi na powyższe.

## 4. Kamienice

Nie sprawdziły się nadzieje właścicieli kamienic związane z wejściem w życie 12.11.1994 roku nowej ustawy o najmie. Wprowadzono zwiększono stawki czynszowe, ale dla osób osiadających przydziały administracyjne określono dziesięcioletni okres ich kontrolowanej regulacji po upływie którego wprowadzać będzie można stawki wolnorynkowe. Miasto Kraków posiada też pewne specyficzne cechy zabudowy. Zwarta, z niedoświetlonymi mieszkaniami o dużych metrażach, niejednokrotnie bez komfortu, zanieczyszczenie Śródmieścia, hałas. Założenia, że

na skutek wspomnianej ustawy zwolni się spora ilość dużych mieszkań i nastąpi rotacja okazując się pomyłką. Tragiczne wręcz są widoki na zamianę mieszkań w przypadku budynków prywatnych, gdzie lokator będzie się bronił przed utratą prawa do czynszu regulowanego. Brakuje na rynku dobrze położonych kamienic, częściowo wolnych lub zupełnie pustych, a jak się pojawiają to ceny ich osiągają niejednokrotnie horendalne pułapy. Jeśli zlokalizowane są przy tzw. dobrych ulicach handlowych i posiadają w parterach lokale użytkowe to przy sensowniej wyważonej cenie sprzedaż ich nie jest sprawą trudną. Gorzej z obiektami położonymi mało atrakcyjnie, w całości zajęte przez lokatorów. Szansę na sprzedaż takiej nieruchomości są znikome, chyba że jej cena będzie wyjątkowo atrakcyjna.

## 5. Zarząd nieruchomościami

W Krakowie nie zarząd a administrowanie ma wieloletnią tradycję. Sprowadza się to zazwyczaj do zbierania czynszów przez osobę wyznaczoną przez właściciela do tego typu zajęcia oraz dbanie o utrzymanie w poprawnej kondycji technicznej substancji budynku. Zarząd nieruchomością powinien być prowadzony przez firmę z doświadczeniem, znającą sprawy marketingu, mającą rozeznanie na rynku nieruchomości, potrafiącą wyselekcjonować potencjalnie najlepszych najemców, dostosować obiekt do ich wymagań.

Wszystkie te działania winny być poprzedzone sporządzeniem biznes planu w którym powinno się uwzględnić harmonogram remontów, studium opłacalności tejże inwestycji, sposobu finansowania itd. Biuro Obrotu Nieruchomościami „Dwór” a sądzę że inne większe krakowskie agencje, tak jak to dzieje się od wielu lat na Zachodzie w znakomity sposób, mając dobre rozeznanie na rynku najemców potrafią połączyć ten rodzaj działalności z handlem nieruchomościami. Oba tematy zajął się wzajemnie, tak więc sądzę, że właściciele kamienic - szczególnie położonych w obrębie Starego Miasta, w których to nieruchomościach przeważającą część stanowią powierzchnie biurowe zechcą przekonać się, że taka współpraca może przynieść tylko i wyłącznie korzyści. Widzę tu jeszcze jeden problem czyli brak współpracy pomiędzy syndykami masy upadłościowej a wyspecjalizowanymi agencjami. W rękach syndyków znajduje się niejednokrotnie ogromny majątek w postaci nieruchomości likwidowanych firm z którymi nie zawsze umieją sobie poradzić. Mam tu na myśli ich dobre wykorzystanie (ew. sprzedaż) - ale poprzedzone wnikliwą analizą ich stanu technicznego prowadzącą do sensownego ustalenia kosztów adaptacji na cele związane z ich przyszłą funkcją. W Krakowie brakuje dobrze położonych obiektów biurowych o nawet średnim standardzie europejskim, wyposażonych we wszystkie potrzebne media, linie telefoniczne, sieci komputerowe, parkingi. Nawet w tzw. prestiżowych rejonach naszego miasta jak Rynek Główny i okolice gdzie umiejscowiło swoje siedziby wiele firm, przedstawicielstw, banków, agencji ubezpieczeniowych - niedostatki związane z brakiem chociażby tak prozaicznych spraw jak odpowiednia ilość łącz telefonicznych, parkingów - powoli acz nie do końca dyskwalifikują te miejsca jako siedziby instytucji. Drugą lecz równie ważną sprawą jest zarządzanie powierzchniami rezydencjonalnymi. Mam tu na myśli prywatne domy, wille wynajmowane - gdzie rola właściciela sprowadza się do pobierania czynszu. Zlecenie zarządu taką nieruchomością firmie powinno sprowadzać się do kompleksowej obsługi takiej nieruchomości począwszy od dbania o jej stan techniczny do czuwania nad prawidłowością realizacji zawartej pomiędzy obiema stronami kontraktu umowy. Z nadzieją że w niedługim czasie profesjonalny zarząd nieruchomościami zostanie w pełni doceniony przez ich właścicieli a także ukształtuje się model stałej i obustronnie korzystnej współpracy pomiędzy agencjami a ich klientami - życząc Państwu pomyślności w nowym 1995 roku.

Dyrektor i współwłaściciel Agencji „Dwór”  
mgr Elżbieta Karkoszka

Ponad 4 miliony Polaków jest właścicielami książeczek mieszkaniowych. Ponad 95% z tych to książeczki uprawniające do uzyskania premii gwarancyjnej. Premie gwarancyjne są rodzajem zobowiązania budżetu państwa wobec ludzi oszczędzających na książecz-

1993 roku (Dz.U. Nr 59, poz. 268), które to przewiduje sześć tego rodzaju „zdarzeń”.

5. należy złożyć w oddziale PKO BP wniosek o likwidację

książeczki mieszkaniowej i wypłatę premii gwarancyjnej wraz z dokumen-

## PREMIE GWARANCYJNE

kach mieszkaniowych, to jakby forma rekompensaty za trudy oszczędzania w warunkach wysokiej inflacji.

W budżecie państwa na 1994 rok przeznaczono ponad 7 bln zł na wypłatę premii, a już w październiku cała ta kwota została prawie rozdysponowana. Bank PKO, z którym to klienci zawarli umowę o wkład mieszkaniowy, wypłacał miesięcznie prawie bilion złotych.

**Jakie warunki muszą być spełnione, aby otrzymać premię gwarancyjną:**

1. książeczka mieszkaniowa musi być założona przed 24 października 1990 roku,

2. okres oszczędzania nie może być krótszy niż 5 lat,

3. zgromadzone środki muszą być przeznaczone na sfinansowanie własnych potrzeb mieszkaniowych (możliwa jest cesja książeczki lub spadkobranie w odniesieniu do najbliższej rodziny),

4. rodzaj wydatków mieszkaniowych musi spełniać warunki określone w rozporządzeniu Rady Ministrów z 22 czerwca

tami, które dowodzą zaistnienia jednego z sześciu „zdarzeń”.

6. wniosek musi być złożony w terminie 90 dni od zaistnienia „zdarzenia”.

System naliczania premii jest skomplikowany. Wymaga zastosowania specjalnego wzoru i wielu danych, więc najlepiej pozostawić to fachowcom z PKO.

Nie wszyscy posiadacze książeczek wiedzą, jakie „zdarzenia” uprawniają do otrzymania premii i jak je trzeba udokumentować, kiedy i na kogo można scedować książeczkę, jak uzyskać kredyt hipoteczny oraz tzw. rekompensatę wypłaconą przez Wojewodów. W tych i innych sprawach będzie wypowiedział się radca prawny PKO BP mecenas Marek Dziewoński.

Jeśli mają państwo wątpliwości, jeśli nie potrafią znaleźć odpowiedzi na tematy związane z premią gwarancyjną, zwłaszcza w sytuacjach nietypowych, zachęcamy do wspólnego rozwiązania tych problemów na łamach naszej gazety. Listy z pytaniami i problemami prosimy kierować na adres redakcji.



AGENCJA

Sp. z o.o.

**Tempus**<sup>®</sup>

**OBRÓT NIERUCHOMOŚCIAMI  
MARKETING-KONSULTING**  
Kraków, ul. Pędzichów 4/2  
tel/fax 22-42-86, tel 22-31-67  
tel. 78-26-07 całodobowy

## DOMY DO SPRZEDAŻY W KRAKOWIE



**Wola Justowska** - dom o pow. 300 m<sup>2</sup>, superkomfortowy, kilku-poziomowy (może być wynajęty), 3 łaz., 3 wc, 2 kuchnie, garaż na 3 samochody, 12,3 a, cena 225 tys. \$ (W19)



**Jugowice** - dom o pow. 350 m<sup>2</sup>, nowy, 3 kondygnacje, ok. 8 pokoi, garaż, luksusowo wykończony, cena 115 tys. \$ (J8)



**Wola Duchacka** - dom o pow. 100 m<sup>2</sup>, parterowy, 3 pokoje, 5 a, cena 87 tys. zł (W15)



**Łagiewniki** - dom nowy o pow. 380 m<sup>2</sup>, 6 półpoziomów, częściowo do wykończenia, działka 7,2 a, cena 85 tys. \$ (Ł2)

**Bronowice** - dom o pow. 270 m<sup>2</sup>, 1994 rok budowy, piętrowy, ok. 7 pokoi, 2 łaz., 7,5 a - stan surowy zamknięty, cena 110 tys. zł (B4)



**Jugowice** - dom o pow. 150 m<sup>2</sup>, 4 poziomy, 6 pokoi, telefon, garaż, 4 a ogrodzone, cena 120 tys. \$ (J7)

## DOMY DO SPRZEDAŻY POZA KRAKOWEM

**Wieliczka** - os. Lekarka - dom piętrowy, 3 kondygnacje 300 m<sup>2</sup>, 6 pokoi, 2 kuchnie, 2 łaz., telefon, dz. 4 a, cena 180 tys. \$ (W10)

**Kalisz** - kamienica w centrum miasta z 1910 roku, 700 m<sup>2</sup> wolnej pow. użytkowej, piwnice, parter, piętro oraz poddasze, kubatura 4300 m<sup>2</sup>, dz. 13 a, cena 200 tys. \$ (K1)

**Stary Wiśnicz** - dom nowy, 480 m<sup>2</sup>, luksusowo wykończony, dz. 38 a, piękna i widokowa, cena 100 tys. USD (W13)

**Włosz** - usytuowanie w malowniczym krajobrazie, sad, ogród i las o pow. 81 a, 15 min. samoch. z Matecznego, dom 190 m<sup>2</sup> do wykończenia, cena 50 tys. zł (W14)

**Alwernia** - dom murowany, 60 m<sup>2</sup>, 1,30 ha sadu, cena 52 tys. zł (A1)



**Laskowa** - malownicze położenie k/Limanowej, pow. 110 m<sup>2</sup>, częściowo do wykończenia, 2 pozi-

my, salon 32 m<sup>2</sup>, 3 sypialnie, 2 łazienki, kuchnia, garaż, dz. 4 a, gaz, woda, szambo, cena 30 tys. zł (L1)

**Chrzanów** - pow. 230 m<sup>2</sup>, 3 kondygnacje, 5 pokoi, 3 łazienki, dz. 550 m<sup>2</sup>, cena 150 tys. zł (C3)

**Chrobeś (kieleckie)** - dom 120 m<sup>2</sup>, 6 pokoi, dz. 19 a, cena 45 tys. zł (C2)

**Jordanów** - dom czterocznny, pow. 120 m<sup>2</sup>, 3 kondygnacje, 5 pokoi, kuchnia, łaz., podpiwniczony, ogrzew. akumulacyjne, stylowe umeblowanie kuchni i jadalni, dz. 14 a, cena 100 tys. zł (J6)



**Siercza** - dom o pow. 200 m<sup>2</sup>, 8 pokoi + hol, telefon, działka 20 a z drzewami owocowymi, cena 80 tys. zł (S3)

**Janowice** - dom o pow. 220 m<sup>2</sup>, 1991 rok budowy, piętro + poddasze, 6 pokoi, 2 kuchnie, 2 łaz., 26 a, góra do wykończenia, cena 100 tys. zł (I1)



**Giebułtów** - dworek stylowy, 260 m<sup>2</sup>, piętro + strych do adaptacji, 7 pokoi, telefon, kominek, 1 ha i 20 a, ogrodzona, cena 180 tys. \$ (G3)

**Michałowice** - rezydencja w budowie, 220 m<sup>2</sup> każdy segment, 2 kondygnacje, na każdym poziomie 3 sypialnie, salon, gabinet, 2 garaże 32 a, cena całości 90 tys. zł, połowa 45 tys. zł (M3)

**Gaj** - (na drodze do Zakopanego), 200 m<sup>2</sup>, 1991 rok budowy, 3 pokoje + living room, garaż, dz. 7 a, cena 50 tys. zł (G1)



**Szczawa** - woj. nowosądeckie, dom wczasowy o pow. 300 m<sup>2</sup> + poddasze, 3 kondygnacje, 9 pokoi, 5 łazienek, magazyny, pomieszczenia gospodarcze, urządzenia gastronomiczne, 8,30 a, cena do uzgodnienia (S7)



**Koźmice Wielkie** - dom dwurodzinny o pow. 340 m<sup>2</sup>, pomieszczenia gospodarcze, 2 garaże, 9 pokoi, telefon, 2 kuchnie, 2 łazienki, 2 wc, strych do adaptacji, 64 a, cena 130 tys. \$ (K5)

**Witkowice** - dom luksusowo wykończony o pow. 400 m<sup>2</sup>, 1994 rok budowy, telefon, garaż, strych, 2 kominki, 50 a, cena 180 tys. \$ (W12)



**Węgrzce** - Wielkie Krupy, 210 m<sup>2</sup>, 2 kondygnacje, 8 pokoi, telefon, 2 kuchnie, taras, garaż, strych, c.o. gazowe, 10 a (sad, ogrodzone), klimatyzacja, cena 55 tys. \$ (W4)

**Zapraszamy  
do korzystania  
z naszych usług**

\* firma istnieje od 1990 roku \*bogata oferta działek, parcel, domów, mieszkań, lokali użytkowych (hal, magazynów, biur) \*oferta nieruchomości do kupna i wynajmu \*kompleksowa obsługa prawna transakcji \*gwarancja rzetelności i jakości działania

**Zapraszamy od poniedziałku do piątku od 9 do 17**

## DOMY DO WYNAJĘCIA

**Jugowice** - dom o pow. 240 m<sup>2</sup>, 6 pokoi, telefon, umeblowane, cena 1000\$ miesięcznie (I10)

**Klmy** - dom o pow. 300 m<sup>2</sup>, 5 poziomów, 11 pokoi, działka 8 a, cena 1000 \$ miesięcznie (K4)

**Liszki** - dom o pow. 450 m<sup>2</sup>, nowy, 3 kondygnacje, 5,5 a, dobry dojazd, cena 1000 \$ miesięcznie (L4)

**Rząska** - dom o pow. 120 m<sup>2</sup>, 3 pokoje, telefon, umeblowana kuchnia, ogród, cena 500 \$ miesięcznie (R2)

**Śródmieście** - dom o pow. 100 m<sup>2</sup>, piętrowy, 3 pokoje, umeblowany, cena 380 \$ miesięcznie (G2)

## MIESZKANIA DO SPRZEDAŻY

**Śródmieście** - 60 m<sup>2</sup>, 3 pokoje, łazienka, wc, wysoki parter, telefon, parkiety, flizy, cena 30 tys. USD (B3)

**Salwatorska** - 40 m<sup>2</sup>, 1 pokój, kuchnia, łazienka + wc, II piętro w IV piętrowym budynku, telefon, parkiety, flizy, cena 46 tys. zł (S1)

**Kozłówek** - pokój z kuchnią, 25 m<sup>2</sup>, I piętro, parkiety, flizy, cena 26 tys. zł (K2)

**Śródmieście** - 93 m<sup>2</sup>, 4 pokoje, kuchnia, łaz., wc, kominek, garaż na 2 samochody, ogródek 100 m<sup>2</sup>, parkiety, flizy, cena 53 tys. \$ (M1)

**Krowodrza** - 56 m<sup>2</sup>, 3 pokoje, VII piętro w bloku, flizy, telefon, łaz., kuchnia, winda, cena 70 tys. zł

**Krowodrza** - 70 m<sup>2</sup>, wysoki parter, 3 pokoje + kuchnia, łazienka, balkon, garaż, parkiet, flizy, telefon, cena do uzgodnienia (S2)

**Katowice** - 2 pokoje z kuchnią, 55 m<sup>2</sup>, V piętro, cena 33 tys. zł (K1)

**os. Dąbie** - garsoniera, 26 m<sup>2</sup>, duży pokój, kuchnia, II piętro, flizy, cena 33 tys. zł (B1)

## HALE, MAGAZYNY, LOKALE UŻYTKOWE DO SPRZEDAŻY I WYNAJĘCIA

**ul. Długa** - pomieszczenie biurowo-produkcyjno-magazynowe, pow. 700 m<sup>2</sup>, wynajem cena 5 zł/m<sup>2</sup>

**Rybitwy** - hala magazynowo-produkcyjna, pow. 1300 m<sup>2</sup>, ogrzewanie, telefon, wynajem, cena 1,70 \$/m<sup>2</sup> + media + VAT (A1)

**Borek Szlachecki** - (1 km za Skawinę), hala produkcyjno-magazynowa z częścią mieszkalną, pow. 1000 m<sup>2</sup>, plac składowy 1 ha, sprzedaż, cena 200 tys. \$ (B2)

**Kryspinów** - pomieszczenia magazynowo-produkcyjne, pow. 200 m<sup>2</sup>, wynajem, cena 4,5 zł/m<sup>2</sup> + media + VAT (B3)

**os. Widok** - pawilon handlowy, pow. 100 m<sup>2</sup>, sprzedaż, cena 80 tys. zł (B4)

**Rynek Podgórski** - obiekt magazynowo-produkcyjny, pow. 300 m<sup>2</sup>, wynajem, cena 1500 zł miesięcznie (C1)

**Podgórze** - obiekt magazynowo-produkcyjny, powierzchnia 1560 m<sup>2</sup> + 10 tys. m<sup>2</sup> placu, telefon, wynajem 6 zł/m<sup>2</sup> + 5 zł/m<sup>2</sup> placu (G2)

**Salwator** - teren handlowo-wystawowy + pomieszczenia do adaptacji, powierzchnia 1600 m<sup>2</sup>, telefon, wynajem, cena 1 zł/m<sup>2</sup> (K1)

**Rejon ul. Pilotów**, pomieszczenie magazynowo-produkcyjne, pow. 1000 m<sup>2</sup>, telefon, ogrzewanie, pomieszczenia biurowe, plac składowy o pow. 3100 m<sup>2</sup>, ogrodzony, wynajem, cena 5 zł/m<sup>2</sup> + media + VAT (P1)

**Siedliska k/Miechowa**, hala produkcyjna z budynkiem administracyjnym, ogrzewanie, pow. 1169 m<sup>2</sup>, hala, plac składowy o pow. 8300 m<sup>2</sup>, sprzedaż, cena 518.700 zł (S1)

## KAMIENICE

**Śródmieście** blisko Plant - kamienica o pow. 1600 m<sup>2</sup>, dobry stan techniczny, 6 linii telefonicznych, cena 1 mln 250 tys. zł (K4)

**Śródmieście - Centrum** - kamienica po remoncie kapitalnym, 550 m<sup>2</sup>, wysoki standard, 5 linii telefonicznych, cena 1 mln zł (D1)

**Śródmieście** - kamienica 1 piętro po kupnie 240 m<sup>2</sup> wolnych 6 pokoi, duży garaż, ogrzewanie elektryczne, cena 220 tys. \$ (B2)

**Śródmieście** - kamienica 1 piętro, możliwość adaptacji strychu, 150 m<sup>2</sup>, cena 62 tys. zł (F1)

**Śródmieście** - 3 mieszkania wolne, 3 kondygnacje + strych, 29 pomieszczeń, pow. 614 m<sup>2</sup>, cena 200 tys. zł (K5)

## PARCELE I DZIAŁKI

**Trojanowice** - 7 a, gaz, prąd, 8 mln zł/a (T3)

**Zabierzów** - 34 a, uzbrojone, 40 m od działki, 6 mln zł/a (Z3)

**Bibice** - budowlana, 10,8 a, cena 12.000 zł (B1)

**Opolska** - okolice 10 \$/a, 37 a, 12 a, 40 a, itd. łącznie może być około 2 ha (A3)

**Zabawa** - 27 a, 31 a, 14 a, cena 350 zł/a (Z1)

**Czernichów** - 2,5 ha rolne, 55.000 zł (C3)

**Dobczyce** - 64 a, energia elektryczna, woda, gaz, cena 12.000 zł (D1)

**Dobranowice** - 3,12 ha, cena 100/a (D3)

**Golkowice** - 9, 11, 17, 50 a, uzbrojone, 600 zł/a (G7)

**Zręczycy** - 10 a, częściowo uzbrojona, 2 mln zł/a (Z7)

**Grajów k/Gdowa** - 97 a, 13.000 zł w tym 20 a budowlane (G8)

**Koźmice Wielkie** - budowlana, 20 a, cena 350 zł/a (K3)

**Trąbki** - 54 a, częściowo uzbrojona, 500 zł/a (T1)

**Michałowice** - 68 a, 27, 18, 23 a, energia elektryczna, gaz, woda, cena 600 zł/a (M3)

**Zielonki** - 49 a, uzbrojona, 1000 zł/a (Z6)

**Siercza** - 40 a, uzbrojona, 400 zł/a

**Siercza** - 2 ha w tym 35 a budowlane, na parceli budynek gospodarczy o pow. 100 m<sup>2</sup>, dobry dojazd, działka widokowa, cena 70.000 zł (S1)

**Zabawa** - 7 a, budowlana z garażem murowanym cena 150 mln zł (Z2)

**Giebułtów** - 32 a, w tym budowlana 16 a, cena 1200 zł/a, rolne 150 zł/a (G4)

**Giebułtów** - 80 a, ogrodzona, wszystkie media, budowlana, 1500 zł/a (G5)

**Kraków** - Prądnik Czerwony, 50 a wszystkie media, budowlana, cena 86.00 zł (P4)

**Kraków - Podgórze**, 8 a 7 a 9 a, 8 a z możliwością podziału większą część mediów, cena 1500 zł/a (135/P) (Z1)

**Wola Justowska** - 20 a, pełne uzbrojenie, 30.000 \$, budowlana (W5)

**Raciborsko** - 1,12 ha, 100 zł/a, rolne (R1)

**Michałowice** - 1,2 ha, budowlano-rolne, 600 zł/a (M4)

**NAJWIĘCEJ  
WIADOMOŚCI  
W KRAKOWSKIM  
RYNKU  
NIERUCHOMOŚCI**





## AGENCJA OBROTU NIERUCHOMOŚCIAMI KRAKÓW UL. GRODZKA 51 KUPNO-SPRZEDAŻ-NAJEM-ZAMIANY MIESZKANIA-DOMY-PARCELE TEL. 23-11-03 PON.-PT. 9<sup>00</sup>-19<sup>00</sup>

### DOMY DO SPRZEDAŻY

**Wola Justowska**  
1/2 rów. 130.000 USD,  
całość rów. 220.000 USD

pow. 330 m<sup>2</sup>,  
dz. 7,5 a

**Wola Justowska**  
rów. 340.000 USD, rezydencja

pow. 360 m<sup>2</sup>,  
dz. 11 a

**Czerwony Prądnik**  
rów. 150.000 USD

pow. 320 m<sup>2</sup>,  
dz. 4,3 a

**Wróblowice**  
rów. 90.000 USD

pow. 250 m<sup>2</sup>,  
dz. 12 a

**Wola Justowska**  
rów. 130.000 USD

pow. 300 m<sup>2</sup>,  
dz. 6,81 a

**Wola Justowska - dwa domy**  
rów. 55.000 USD jeden

st. sur. zamk.  
pow. 300 m<sup>2</sup>,  
dz. 5 a

**Stary Bieżanów**  
rów. 54.000 USD

stan sur.  
zamk.,  
pow. 266 m<sup>2</sup>,  
działka 10 a

**Zelków**  
30 tys. zł

pow. 100 m<sup>2</sup>,  
dz. 26 a

**Wola Justowska**  
rów. 130.000 USD

pow. 250 m<sup>2</sup>,  
dz. 13,15 a

**Zakamycze**  
rów. 50.000 USD

stan sur.  
część. zamk.  
pow. 250 m<sup>2</sup>,  
dz. 13 a

**Skotniki**  
rów. 50.000 USD

pow. 150 m<sup>2</sup>,  
dz. 13 a

**Czerna (ok. Krzeszowic)**  
35 tys. zł

pow. 120 m<sup>2</sup>,  
dz. 6 a

### LOKALE BIUROWE

Grodzka	140 m <sup>2</sup>	III p.	rów. 1000 USD
Grodzka	110 m <sup>2</sup>	IV p.	rów. 800 USD
Grodzka	140 m <sup>2</sup>	II p.	rów. 2500 USD
Karmelicka	70 m <sup>2</sup>	I p.	20 zł/m <sup>2</sup>
Długa	80 m <sup>2</sup>	II p.	1.500 zł
Długa	80 m <sup>2</sup>	III p.	1.500 zł
Floriańska	150 m <sup>2</sup>	II p.	4.500 zł
Pl. Szczepański	34 m <sup>2</sup>	I p.	20 zł/m <sup>2</sup>
Prażmowskiego	65 m <sup>2</sup>	I p.	650 zł
Azory	160 m <sup>2</sup>	dom	rów. 1600 USD
Lea	60 m <sup>2</sup>	III p.	700 zł + opt.
Grodzka	36 m <sup>2</sup>	I p.	20 zł/m <sup>2</sup>

### DZIAŁKI I PARCELE

Wola Justowska	11,14 a	uzbr.	40-tys. zł
Wola Justowska	9 a	uzbr.	46.000 USD
Wola Justowska	7 a	uzbr.	3100 USD/a
Wola Justowska	18 a	uzbr.	10.000 zł/a
Ul. Wodociągowa	7 a x 2	uzb.	10.000 zł/a

### LOKALE MAGAZYNOWE

Szewska - piwnice	120 m <sup>2</sup>	cena do uzg.
Wróblowice	300 m <sup>2</sup>	800 zł + opt.
Pleszów	280 m <sup>2</sup>	1000 zł
Grochowska	40 m <sup>2</sup>	11 zł/m <sup>2</sup>

### MIESZKANIA - SPRZEDAŻ

#### JEDNOPOKOJOWE

Armii Krajowej	34 m <sup>2</sup>	I p.	30.000 zł	nieodeb., hipot.
Basztowa	33 m <sup>2</sup>	III p.	oficyna 35.000 zł	hipot.
Bobrowskiego	45 m <sup>2</sup>	II p.	45.000 zł	hipot.
Heleny	35 m <sup>2</sup>	II p.	34.500 zł	własność.
Józefa	28 m <sup>2</sup>	II p.	25.000 zł	hipot.
Wieliczka	44 m <sup>2</sup>	I p.	27.000 zł	hipot.
Myślenice	26 m <sup>2</sup>	partter	20.000 zł	hipot.
Łokietka	33 m <sup>2</sup>	parter	33.000 zł	własność.

#### DWUPOKOJOWE

Armii Krajowej	36 m <sup>2</sup>	V p.	36.000 zł	własność.
Na Błonie	40 m <sup>2</sup>	II p.	22.000 USD	własność.
Jerzmanowskiego	30 m <sup>2</sup>	II p.	35.000 zł	własność.

#### TRZYPOKOJOWE

Imbramowska	58 m <sup>2</sup>	IX p.	58.000 zł	własność.
Jaremy	56 m <sup>2</sup>	I p.	56.000 zł	hipot + garaż
Na Błonie	54 m <sup>2</sup>	II p.	29.000 USD	własność.
Pędzichów	96 m <sup>2</sup>	I p.	82.000 zł	hipot.
Promienistych	69,5 m <sup>2</sup>	X p.	64.000 zł	własność.
Piastów	61 m <sup>2</sup>	I p.	53.500 zł	hipot.

### SPRZEDAŻ KAMIENIC - JUŻ OD 30.000 USD (około 30 ofert) NA TERENIE KRAKOWA

**ul. Kujawska**  
pow. 180 m<sup>2</sup>, wolne mieszk.  
102 m<sup>2</sup>  
rów. 80.000 USD

**ul. Starowiślna**  
pow. 3500 m<sup>2</sup>, lokal użyt. 560  
m<sup>2</sup>,  
38 mieszkań  
rów. 450.000 USD

**ul. Topolowa**  
pow. 650 m<sup>2</sup>  
wolne 2 mieszkania  
90 tys. zł

**ul. Dwernickiego**  
pow. 1213 m<sup>2</sup>,  
wolne 2 mieszkania  
160 tys. zł

**PROWADZIMY ZAMIANY NA TERENIE KRAKOWA - BANK ZAMIAN - 600 OFERT  
RÓWNIEŻ MIĘDZY MIASTAMI - GRATIS**



## AGENCJA OBROTU NIERUCHOMOŚCIAMI BIURO HANDLOWE

### "CENTRUM"

Kraków, ul. Floriańska 16, tel./ fax 22-92-95, 21-63-55

#### LOKALE UŻYTKOWE WYNAJEM

Mały domek na Białym Prądniku, 60 m<sup>2</sup>, 5a, 600 zł/mies. WLU0571

Pawilon handlowy, 400 m<sup>2</sup>, 120 m<sup>2</sup> chłodnia w dzielnicy handlowej, cena 10 zł/m<sup>2</sup>. WLU0585

Lokal użytkowy na Kazimierzu, 95 m<sup>2</sup>, 2000 zł/mies., 2 pomieszczenia, sanitariaty, parter. WLU0567

Pomieszczenia magazynowe lub produkcyjne na Krowodrzy o pow. 200 m<sup>2</sup>, ogrzewane, telefon, cena 9 zł/mies. + VAT. WLU604

Pomieszczenia magazynowe lub produkcyjne na Krowodrzy o pow. 500 m<sup>2</sup>, ogrzewane, telefon, cena 9 zł/mies. + VAT. WLU605

OFERTA SPECJALNA! Lokal biurowy, parter w domku jednorodzinnym na os. Oficerskim, 95 m<sup>2</sup>, 4 pomieszczenia, telefon, cena do uzgodnienia. WLU0576

Lokal użytkowy: dwa piętra i sklep w centrum Nowego Sącza, 150 m<sup>2</sup> na dz. 23 a, sklep 35 m<sup>2</sup>, cena 8 mln zł + opt./mies. WLU0574

Piwnica do adaptacji w centrum Krakowa, atrakcyjne warunki, 110 m<sup>2</sup> pow. WLU0562

Parcela o przeznaczeniu na prowadzenie handlu (materiały bud., komis samochodowy lub podobne), pow. 1600 m<sup>2</sup>, plac utwardzony, energia elekt., woda, biuro z tel. 16 m<sup>2</sup>, garaże, cena 1600 zł/mies. WLU0551

Kawiarnia w dobrym punkcie, 12.000 zł odstępnego, czynsz 1000 zł/mies. WLU0546

Lokal użytkowy w ścisłym centrum Krakowa (obrzeb Plant), I p., 2 zażytkowe gabinety, 1 duża sala, tel., razem 200 m<sup>2</sup> czynsz 1800 USD/mies. WLU0526

Lokal użytkowy w Śródmieściu, 90 m<sup>2</sup>, 3000 zł/mies., możliwość podziału na dwa lokale. WLU0594

Lokal użytkowy, magazyn + biuro w Śródmieściu, 110 m<sup>2</sup>, 2000 zł/mies. WLU0595

#### DOMY W KRAKOWIE SPRZEDAŻ

Dom na Klinach, 120 m<sup>2</sup> pow. mieszkalnej, działka 2 a, nowy, zabud. szeregowa, cena 55 tys. USD. SDKR159

Dom na Klinach, 160 m<sup>2</sup> pow. mieszkalnej, dz. 2 a, nowy, zabud. szeregowa, cena 60 tys. USD. SDKR158

Dom na Woli Duchackiej z przeznaczeniem na zakład prod.-usług., pow. 140 m<sup>2</sup> + 70 m<sup>2</sup> wiatła, działka 4 a, stan surowy zamknięty, cena 40 tys. USD. SDKR153

Dom w Swoszowicach, 30 m<sup>2</sup>, pow. mieszkalnej, działka 14 a, garaż na 2 samochody, superkomfortowe wykończenie (do zrobienia podłogi i armatura), cena 130 tys. USD. SDKR151

ul. Łokietka, dom w stanie surowym otwartym, przykrytym, 170 m<sup>2</sup> pow. mieszkalnej, zabudowa szeregowa, cena 700 mln zł/70.000 zł. SDKR 0161



Dom na os. Kliny, 180 m<sup>2</sup> + garaż 29 m<sup>2</sup>, wykończony, z telefonem, cena 99 tys. USD. SDKR0147

#### MIESZKANIA SPRZEDAŻ

Mieszkanie 2 poziomowe, III p., 4 pok., 138 m<sup>2</sup>, luksusowo wykończone w starym budownictwie, cena 150.000 zł. SM40081

Mieszkanie 4 pok., II p., Śródmieście, 82 m<sup>2</sup>, stare budownictwo, cena 70.000 zł. SM40057

Dwupokojowe mieszkanie w Nowej Hucie, 48 m<sup>2</sup>, jasna kuchnia, telefon, cena 450 mln zł, możliwość zapłaty w ratach, 45.000 zł. SM2 0196

Mieszkanie 2 pok., na ul. Kolberga, II p., 74 m<sup>2</sup>, 39 tys. USD. SM20166

Garsoniera na ul. Prądnickiej, 25 m<sup>2</sup>, 280 mln zł, II p., 28.000 zł. SM10129

Mieszkanie na ul. Garncarskiej, 138 m<sup>2</sup>, wysoki standard, 1,5 mld zł, 150.000 zł. SM40081

Mieszkanie 4 ok., na ul. Starowiślniej, 82 m<sup>2</sup>, telefon, II p., 700 mln zł/70.000 zł. SM40057

ul. Powstańców 52,5 m<sup>2</sup>, p. V/XIII, 540 mln zł/54.000 zł. SM30167

ul. Głowackiego, 53, 5 m<sup>2</sup>, p. II/IV, 11,5 mln zł/m<sup>2</sup>/1150 zł/m<sup>2</sup>. SM30169

ul. Wadowicka, 65 m<sup>2</sup>, p. X/X, 8 mln zł/m<sup>2</sup>/800 zł/m<sup>2</sup>. SM30170

ul. Wielicka, 54 m<sup>2</sup>, parter, 400 mln zł/40.000 zł. SM30171

ul. Łużycka, 58 m<sup>2</sup>, p. VII/IX 560 mln zł/56.000 zł. SM30175

ul. Śliska, 53,4 m<sup>2</sup>, p. II/IV, 534 mln zł/53.400 zł. SM30177

#### LOKALE UŻYTKOWE SPRZEDAŻ

Pawilon handlowy na dz. 468 m<sup>2</sup>, zak. w 60%, ul. Starowiślna, cena 150.000 \$. SLU0079

Lokal handlowy w ciągu pawilónów, N. Huta, przy pl. handlowym, pow. 50 m<sup>2</sup>, cena 60.000 zł, 25 m<sup>2</sup> - cena 30.000 zł. SLU92

5 magazynów po 200 m<sup>2</sup> oraz jeden 300 m<sup>2</sup>, lokalizacja - Rybitwy, cena 130.000 zł. SLU88

Warsztat mechaniczny na Woli Duchackiej, dz. 11 a, pow. użytkowa 250 m<sup>2</sup>, cena 70 tys. USD. SLU87

#### DZIAŁKI I PARCELE

Działka budowlana w Myślenicach (cnetrum), 11,02 a, prostokąt, łatwy dostęp do uzbrojenia, cena 2000 \$/a (do uzgodnienia). SDZ30053

Działka bud. przy ul. Emaus, 15 a, cena 30 tys. USD. SDZKR160

Działka bud. pod Kopcem Kościuszki, 6,8 a, cena 28 tys. USD. SDZKR156.

Działki budowlane w Kocmyrzowie, 11 a, uzbrojenie w pobliżu, cena 8 mln zł/a/800 zł/a. SDZKR0159.

#### KAMIENICE SPRZEDAŻ

Kamienica w centrum Krakowa, 440 m<sup>2</sup> pow. mieszkalnej, 3 mieszkania wolne, stan tech. dobry, cena 110 tys. USD. SK64

Kamienica w centrum Krakowa,

1313 m<sup>2</sup> pow. mieszkalnej, dz. 10 a, zabudowana w 40 %, 2 lokale użytkowe, 1 wolne mieszkanie, cena 90 tys. USD. SK63

#### DOMY POZA KRAKOWEM SPRZEDAŻ



Dom letniskowy - Kasina Mała, pod lasem, 5 pok., salon, 2 łaz., dz. 7 a, cena 28 tys. \$. SD0216

Dom jednorodzinny z możliwością prowadzenia działalności gospod., 350 m<sup>2</sup> na dz. 16 a, luksusowo wykończony - Zielonki, cena 99 tys. \$. SD0218



Wróblowice, wykończony dom na ogrodzonej działce (12 a), 250 m<sup>2</sup>, dwie kondygnacje, duży garaż, tel., c.o., obok lasu z ładnym widokiem na Kraków, cena 90 tys. \$ (do uzgodnienia). SD0218



Laskowa, przedwojenny dworek na dz. 5,83 ha, w tym 2,5 ha lasu. Pow. użytk. 130 m<sup>2</sup>, po generalnym remoncie, kuchnia, salon, 2 sypialnie, łazienka, ogrzew. elekt.-cent., telefon, cena 47 tys. \$. SD0145



# KRAKOWSKI RYNEK NIERUCHOMOŚCI



## NIERUCHOMOŚCI - I. WRÓBLEWSKA

Agencje FIRMA PROJEKT w Krakowie

Biuro centralne: Pl. Szczepański 5, tel. 23-13-04, tel./fax 22-76-60 (dawniej ul. Lublańska 34)

- Filie:
- ul. Starowiślna 1, tel. 22-33-62 23-08-25
  - ul. Mazowiecka 4, tel. 34-09-86, 33-66-66 w. 322
  - ul. Senatorska 15, tel. 21-96-46
  - ul. Lublańska 34, tel. 16-21-40, 16-22-31

**KUPNO - SPRZEDAŻ - WYCENA - WYNAJEM**

**Kompleksowa obsługa techniczno-prawno-notarialna**

### SPRZEDAŻ MIESZKAŃ 1 POKOJOWYCH

NR	ULICA	CENA	POW.
918	Przemyska	380,00 Stare mln	39,0
985	Bobrowskiego	450,00 Stare mln	45,0
1215	Powstańców	38 700,00 zł	32,5
1226	Aleksandry	33 000,00 zł	35,5
1227	Kurczaba	31 000,00 zł	33,0
1266	Lublańska	16 400,00 USD	35,0
1267	Górsko	29 000,00 zł	44,0
1325	Zubrzyckiego	37 500,00 zł	36,0
1446	Heleny	36 500,00 zł	36,0
1450	Armii Krajowej	31 500,00 zł	34,5
1450	Armii Krajowej	31 500,00 zł	34,5
1470	Armii Krajowej	36 200,00 zł	34,5
1470	Armii Krajowej	36 200,00 zł	34,5
1487	Miechowity	33 000,00 zł	34,0
1508	Lublańska	16 400,00 USD	35,42
1590	Emaus	37 000,00 zł	38,5

### SPRZEDAŻ MIESZKAŃ 2 POKOJOWYCH

NR	ULICA	CENA	POW.
781	Strzelców	450,00 Stare	47 mln
805	Starowiślna	570,00 Stare	68,0 mln
826	Al. Krasińskiego	500,00 Stare	76 mln
839	Armii Krajowej	430,00 Stare	39 mln
978	Zakopiańska	0,00	50,0
1092	Na Lotnisku	465,00 Stare	45,0
1232	os. Kazimierzowskie	46 500,00 zł	48,0
1259	Duża Góra	39 000,00 zł	43,0
1353	os. Tysiąclecia	15 000,00 USD	48,7
1377	Królowej Jadwigi	90 000,00 zł	83
1386	Miechowity	61 500,00 zł	54,5
1412	Łobzowska	52 000,00 zł	50
1445	os. Strusia	43 500,00 zł	48,0
1449	Miechowity	52 000,00 zł	50,0
1584	Jerzmanowskiego	38 000,00 zł	50,0
1533	Królowej Jadwigi	32 000,00 USD	58,0
1583	os. II Pułku Lotniczego	55 000,00 zł	52,0

### SPRZEDAŻ MIESZKAŃ 3 POKOJOWYCH

NR	ULICA	CENA	POW.
1264	Brożka	67 000,00 zł	60,0
1292	Grota-Roweckiego	55 000,00 zł	55,9
1322	L. Wenedy	63 000,00 zł	59,0
1339	Żabinięc	65 000,00 zł	65,0
1339	Żabinięc	65 000,00 zł	65,0
1344	Grota-Roweckiego	29 000,00 USD	63,0
1409	Dzielskiego	24 900,00 USD	60,0
1411	Kwartowa	64 500,00 zł	69,0
1411	Kwartowa	64 500,00 zł	69,0
1480	Senatorska	75 000,00 zł	65,0
1492	Opolska	55 500,00 zł	52,0
1493	Błęzanowska	55 500,00 zł	52,0
1535	Strzelców	52 000,00 zł	53,2
1565	Łużycka	51 500,00 zł	57,2
1585	Kobierzyńska	60 000,00 zł	63,0

### SPRZEDAŻ MIESZKAŃ 4 POKOJOWYCH

NR	ULICA	CENA	POW.
52	os. Niepodległości	54 000,00 zł	60,2
86	Sanocka	63 000,00 zł	72,0
90	Chopina	160 000,00 zł	138,0
308	Salwator	60 000,00 USD	96,19
308	Salwator	60 000,00 USD	96,19
319	Prądnicka	78,00 Stare mln	93,0

319	Prądnicka	578,00 Stare mln	93,0
431	Jugowice	50 000,00 USD	120,0
431	Jugowice	50 000,00 USD	120,0
471	Kurasia	725,00 Stare mln	80,0
471	Kurasia	725,00 Stare mln	80,0
599	Litawora	51 800,00 USD	103,0
666	Gontyna	90 000,00 USD	130/3a
666	Gontyna	90 000,00 USD	130/3a
720	Szeroka	0,00	111,0
750	Piastowska	68 700,00 USD	120,0
750	Piastowska	68 700,00 USD	120,0
767	os. Handlowe	725,00 Stare mln	90
799	Rydygiera	850,00 Stare mln	82,0
833	Praska	65 000,00 USD	108
833	Praska	65 000,00 USD	108
836	Majora	53 000,00 USD	91,0
840	Krowod. Zuchów	37 000,00 USD	74
849	Promienistych	700,00 Stare mln	66,0
852	Lipska	950,00 Stare mln	103,0
979	Lipska	905,00 Stare mln	125,0
1012	Siemieradzkiego	60 000,00 USD	117,0
1014	Mogilska	720,00 Stare mln	69,0
1014	Mogilska	720,00 Stare mln	69,0
1015	Rydygiera	860,00 Stare mln	86,0
1205	os. Piastów	45 000,00 zł	57,0
1233	Lipska	84 000,00 zł	115,0
1291	Majora	50 000,00 USD	84,6
1318	G. Zapolskiej	43 000,00 USD	72,0
1318	G. Zapolskiej	43 000,00 USD	72,0
1378	Łobzowska	104 000,00 zł	115

### SPRZEDAŻ MIESZKAŃ 5 POKOJOWYCH

NR	ULICA	CENA	POW.
48	Traugutta	120 000,00 zł	110,0
48	Traugutta	120 000,00 zł	110,0
761	Zamojskiego	1 100,00 Stare mln	83+60
761	Zamojskiego	1 100,00 Stare mln	83+60
762	Zyblikiewicza	72 000,00 USD	138
779	Rynek Dębnicki	1 200,00 Stare mln	240
821	Sucha	67 500,00 USD	110
831	Zagrody	62 000,00 USD	145
850	Halszki	680,00 Stare mln	85,0
968	Sucha	935,00 Stare mln	110,0

### SPRZEDAŻ MIESZKAŃ Z ODPISEM PODATKOWYM

NR	ULICA	CENA	POW.
319	Prądnicka	578,00 Stare mln	93,0
684	Kwartowa	585,00 Stare mln	68,0
981	Kwartowa	690,00 Stare mln	69,0
982	Podłęże	800,00 Stare mln	64,0
1339	Żabinięc	65 000,00 zł	65,0
1610	os. Oświecenia	0,00	50-60

### WYNAJEM DOMÓW

NR	ULICA	CENA	POW.
103	os. Oficerskie	1 000,00 USD	
447	Kuryłowice	250,00 USD	120,0
568	Wola Justowska-Rezyd.	1 200,00 USD	
648	Garczyńskiego	800,00 USD	200,0
1094	Wola Justowska	700,00 USD	240
1111	Zaleskiego	1 800,00 USD	300/0,4a
1112	Wola Justowska	1 200,00 USD	200
1443	os. Oficerskie	1 000,00 USD	140,0
1528	Soboniowice	400,00 zł	120,0
1608	Ludwinów-Krowodrza	1 000,00 USD	200/8a

# KRAKOWSKI RYNEK NIERUCHOMOŚCI



"DWÓR"

## BIURO OBROTU NIERUCHOMOŚCIAMI

KRAKÓW  
UL. SOKOŁOWSKIEGO 19  
(boczna z ul. Pilotów)  
pon.-pt. od 10.00 do 18.00

tel. **12-16-66**  
**11-84-44**

### LOKALE UŻYTKOWE:

na restauracje, biura, sklepy, hurtownie  
(piwnice, parter, piętra) - ścisłe centrum i okolice.

### MIESZKANIA:

własnościowe, spółdzielcze i hipoteczne o pow.  
od 20 m2 do 130 m2, w centrum i na osiedlach

### DWORY:

w Krakowie i na pld. Polski - do wynajęcia i sprzedaży

### KAMIENICE:

w ścisłym centrum i okolicach  
(informacji udzielamy na miejscu w biurze)

## DOMY DO SPRZEDANIA



### Wola Justowska

rezydencja, pow. cał. 600  
m2, dz. 14 a, bardzo wysoki  
standard wnętrza  
360 tys. USD do negocjacji



### Wola Justowska

dom do remontu, pow. użyt.  
175 m2, dz. 5 a, dobry stan  
techn., okres międzywoj.  
150 tys. USD do negocjacji



### Wola Justowska

typ pawilonowy, pow. całk.  
200 m2, duży strych do ada-  
ptacji, dz. 12 a, 2 linie tel.  
150 tys. USD do negocjacji,  
garaż wolnostojący



### Krowodrza

pow. całk. 250 m2, pow.  
mieszk. 150 m2, dz. 4 a, jed-  
nopoziomowy, częściowo  
podpiwniczony, telefon  
75 tys. USD do negocjacji



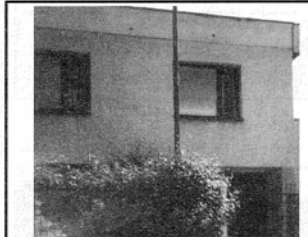
### Krowodrza

1/2 bliźniaka, pow. całk. 250  
m2, 3 poziomy, dz. 3,5 a, te-  
lefon, garaż  
80 tys. USD do negocjacji



### Śródmieście

pow. całk. 310 m2, 2 pozi-  
my, 9 pokoi, dz. 5 a, garaż,  
telefon



### Widok-Zarzecz

pow. całk. 200 m2, szereg.,  
podpow., atrium, garaż, tel.,  
dz. 4 a, 3 poziomy - 120 tys.  
USD do negocjacji



### Swoszowice

pow. całk. 400 m2, całk.  
podpow., nowy w 10% do  
wyk., dz. 11 a, ogrodz. - 85  
tys. USD do negocjacji

## MIESZKANIA DO SPRZEDANIA

**1 pok.** Śródmieście, 35 m2, parter, hipoteczne -  
350 mln zł

**2 pok.** Śródmieście, 71 m2, parter, hipoteczne, do  
remontu - 497 mln zł  
Krowodrza, 66 m2, I p., hipoteczne - 725 mln zł

**3 pok.** Śródmieście, 99 m2, III p., hipoteczne, kamie-  
nica - 1.200 mln zł  
Podgórze, 65 m2, I p., hipoteczne, nowe,  
cegła, do wykończenia - 11 mln zł/m2

**4 pok.** Krowodrza, 130 m2, I p., hipoteczne, kamie-  
nica - 95 tys. USD

## DZIAŁKI I PARCELE

Śródmieście, 40 a, pełne uzbrojenie, możliwość zabudo-  
wy wysokiej - 1,8 mld zł

Śródmieście, 5,8 a, pełne uzbrojenie - 20 tys. USD do ne-  
gocjacji

Śródmieście, 5,4 a, pod plombę - 55 tys. USD do nego-  
cjacji

Prądnik Czerwony, 30 a, (47 x 66 m), uzbr. - 40 tys. USD

Węgrzce, 50 a, (25 a budowlane), gaz, prąd, woda, tele-  
fon - 500 mln zł do negocjacji.

## Obiekty Usługowo-Przemysłowe

Podgórze, blisko autostrady, obiekt o pow. 1000 m2, wys.  
3,8 m, działka 1 ha, ogrodzona, częściowo utwardzona,  
możliwość rozbudowy, doskonała komunikacja, woda,  
gaz, prąd, linia telefoniczna - cena 90 tys. USD.

# DOMY - MIESZKANIA - KAMIENICE - LOKALE UŻYTKOWE



# KRAKOWSKI RYNEK NIERUCHOMOŚCI



**POŚREDNICTWO  
ZIELIŃSKI**  
ul. Krowoderska 63a  
**33-26-47**

- kompleksowa obsługa prawna  
- wyceny nieruchomości  
- podziały fizyczne  
- prowadzenie administracji budynków  
- remonty i modernizacja mieszkań i domów

**ul. 29 Listopada**, 1 pokojowe, 40 m<sup>2</sup>, parkiet, ogrzew. elektr., cena 34.000 zł

**ul. Wrocławska**, 1 pokojowe, 40 m<sup>2</sup>, I p., parkiet, flizy, telefon, cena 52.000 zł

**ul. Emaus**, 1 pokojowe, 38 m<sup>2</sup>, parkiet, ogrzew. elektr., cena 37.500 zł

**ul. Cybulskiego**, garsoniera, 27 m<sup>2</sup>, parkiet, c.o., cena 27.000 zł

**ul. Żywiecka**, 2 pokoje, 48 m<sup>2</sup>, II p., parkiet, możl. telefon, cena 48.000 zł. Możl. z garażem + 6.500 zł

**ul. Kolberga**, 2 pokoje, 75 m<sup>2</sup>, II p., parkiet, ogrzew. elektr., cena rów. 40 tys. USD

**POSZUKUJEMY MIESZKAŃ I DOMÓW  
DO SPRZEDAŻY I WYNAJMU**

**ul. Wystouchów**, 3 pokoje, 59,5 m<sup>2</sup>, IV p., telefon, cena 54.000 zł

**os. Ruczaj**, 3 pokoje, 63 m<sup>2</sup>, I p., telefon, cena 63.000 zł

**Łagiewniki**, dom do remontu, pow. 180 m<sup>2</sup>, działka 4,5 a, cena 60.000 zł

**Wola Duchacka**, mały dom superkomfortowy, 65 m<sup>2</sup>, c.o., telefon, kan. miejska, cena 80.000 zł

**Zielonki**, dom 8-letni, pow. 290 m<sup>2</sup>, dz. 7 a, 6 pokoi, flizy, parkiet, telefon, cena równ. 75.000 USD

**Wola Justowska**, dom, ow. 280 m<sup>2</sup>, dz. 15 a 4 pokoje, flizy, parkiet, telefon, cena równ. 110.000 USD

**ul. Zakamycze**, dom do wykończenia, pow. 280 m<sup>2</sup>, dz. 29 a, cena równ. 160 tys. USD

**Wola Justowska** - działka 5,5 a z projektem i pozwoleniem na budowę, cena równ. 20.000 USD

Pośrednictwo  
Obrotu Nieruchomościami  
**STAROWIŚLNA 20**

**210-876**

pon.-pt. 10-18

**DOMY - SPRZEDAŻ**

**Zielonki**, 300 m<sup>2</sup>, dz. 8 a, 60 tys. USD

**Borek Fałęcki**, pow. cał. 250 m<sup>2</sup>, dz. 3 a, stan sur. zamk., tel., gaz, c.o. - 800 mln zł

**Prokocim** pow. cał. 260 m<sup>2</sup>, dz. 5 a, 3 poziomy mieszcz., c.o., gaz, komfort - 55 tys. USD

**Jugowice**, 120 m<sup>2</sup> pow. mieszcz., pół bliźniaka, stan sur. zamk., c.o., gaz - 750 mln zł

**DOMY - WYNAJEM**

**Wola Justowska**, superkomfort, 4 sypialnie, salon, jadalnia, kuchnia, 2 łazienki, sauna, podwójny garaż, 2 linie telefoniczne, umeblowane - 1600 USD

**MIESZKANIA - SPRZEDAŻ  
3 pokoje**

**Opolska**, 52 m<sup>2</sup> - 510 mln zł

**Siewna**, 63 m<sup>2</sup> - 750 mln zł

**Broggi**, 64 m<sup>2</sup> - 750 mln zł

**MIESZKANIA - SPRZEDAŻ  
2 pokoje**

**Biały Prądnik**, 38 m<sup>2</sup> - 400 mln zł

**Kalwaryjska**, 70 m<sup>2</sup> - 700 mln zł

**Starowiślana**, 68 m<sup>2</sup> - 550 mln zł

**Grzegórzecka**, 72 m<sup>2</sup> - 770 mln zł

**MIESZKANIA - SPRZEDAŻ  
1 pokojowe**

**Łokietka**, 33 m<sup>2</sup> - 340 mln zł

**Bobrowskiego**, 45 m<sup>2</sup> - 450 mln zł

garsoniera:  
**Na Stoku**, 25 m<sup>2</sup> - 250 mln zł

**ZAPRASZAMY  
DO KORZYSTANIA  
Z NASZYCH USŁUG**

BIURO OBROTU I ZARZĄDZANIA  
NIERUCHOMOŚCIAMI

**H&K**  
**HAJTO & KOWALIK**

31-047 Kraków, ul. Sarego 19  
tel./fax 0048/12/22 66 36  
Kraków ul. Biernackiego 3  
tel. 33 34 59

**symbole  
uzbrojenia działek:**

**p - prąd  
w - woda  
g - gaz  
k - kanalizacja  
t - telefon**

**działki budowlane - jednorodzinne**

Nr	ulica	rejon	symbole	Cena (nowe zł)	Pow.(a)
177	Olszanicka	Chełm	p, w, g, t	100.000	13.1
179	Kustronia	Jugowice	p, w, g	9.500	3.2
187	Zakliczyn	Mysienice	p, g, t	44.000	54
188	Pasternik	Krowodrza	p, g, w	99.500	28.8
189	Jodłowa	Przegorzały	p, g, w, *	24.000	4.5
190	Królowej Jadwigi	Wola Justowska	w, g, p, k*	48.500	5.9
191	Świerkowa	Wola Justowska	p, g, w, k*	510.000	40
192	Sarnie Uro.	Wola Justowska	p, w, g, k*	116.000	8
193	28 Lipca 4	Wola Justowska	p, g, w, k*	162.500	18.8
198	Stawowa	Krowodrza	p, g, *	45.000	18.5
199	F. Zolla	Bieżanów	p, g, w, k	10.000	7.4
201	Złocieniów	Bieżanów	p, g, w, t*	20.000	9.6
202	Junacka	Wola Justowska	p, g, w*	99.900	21
201	Królowej Jadwigi	Wola Justowska	p, g, w, k, t*	78.000	7.1

**działki budowlane - użytkowe**

Nr	ulica	rejon	symbole	Cena (mln zł)	Pow.(a)
3	Powstania	Olszanica	p, g,	36.000	52.3
10	Czyżyny	centrum usługowe	p, w, g, k	140.000	35
18	Kamieńskie	Podgórze	p, g, w, k	170.000	30.7
24	Jana Pawła		p	345.000	38

**mieszkania do sprzedania**

	ulica	rodzaj	pow. (m <sup>2</sup> )	cena (mln zł)
	Miechowity	Olsza	36	39.400
	J.P. Waronicza	Prądnik Czerowny	23	21.000
	Józefa	Kazimierz	27.6	24.000
	Widok	Dąbie	34.5	36.000



Kraków, ul. Radomska 8  
tel./fax 11-83-64  
pon. - pt. 9.00 - 17.00

1. Emaus - 60,5 m<sup>2</sup>, 2 pok., II p. hipot - 650 mln zł
2. Żabiniec - 64 m<sup>2</sup>, 3 pok., parter - 10 mln zł/m<sup>2</sup>
3. Sabaty - 753 m<sup>2</sup>, 3 pok., parter - 11 mln zł/m<sup>2</sup>
4. Skłodowskiej - 123 m<sup>2</sup>, 3 pok., III p. - 1,2 mld zł
5. Skłodowskiej - 135 m<sup>2</sup>, 4 pok., III p. - 1,2 mld zł
6. Dom - Bronowice, 250 m<sup>2</sup>, dz. 4 a - 70 tys. USD
7. Dom - os. Oficerskie, 240 m<sup>2</sup>, dz. 3 a - 90 tys. USD
8. Dom - Kliny, 330 m<sup>2</sup>, dz. 10 a - 100 tys. USD
9. Dom - Stary Bieżanów, 250 m<sup>2</sup>, stan sur. zamk. dz. 6 a - 48 tys. USD
10. Dom - Wola Just., 230 m<sup>2</sup>, dz. 6 a - 75 tys. USD
11. Dom - Wola Just., 270 m<sup>2</sup>, dz. 13,5 a - 140 tys. USD
12. Dom - Witkowice, 340 m<sup>2</sup>, do częściowego wykończenia, dz. 5 a - 75 tys. USD
13. Dom - Wieliczka, 350 m<sup>2</sup>, dz. 60 a, ogr. - 100 tys. USD
14. Dom - Ochojno, 4 pok. + 2 garaże + 1 ha - 900 mln zł
15. Zabytkowy Dworek po kapitalnym remoncie Wola Justowska, 300 m<sup>2</sup>, dz. 20 a, zadrzew., ogrodz., superkomfort - 300 tys. USD

## INTER POLMEX

POŚREDNICTWO NIERUCHOMOŚCI  
Kraków św. Marka 31  
tel. 22-49-22 tel./fax 21-90-47

### SPRZEDAŻ

**DOM** całoroczny, 140 m<sup>2</sup>, dz. 10 a, położony na pld. stoku Klimczoka - 650 mln zł Szczyrk

**DOM** całoroczny, pow. 350 m<sup>2</sup>, dz. 8 a, nadaje się na pensjonat - 3,8 mld zł Zakopane

**DOM**, pow. 220 m<sup>2</sup>, działka 3,8 a, garaż, telefon 1,4 mld zł Łagiewniki

**Działki** budowlane uzbrojone - 6 mln/a Śledziejowice

**3 działki** budowlane uzbrojone - 10 a Maszków

**Wola Justowska**, działka budowlana uzbr., pełna dokumentacja, ul. Morełowa 720 mln zł

**Działka bud. uzbr.**, 10 a 18 mln zł/a Skotniki

**Mieszkanie** 3 pok., 82 m<sup>2</sup>, do remontu

k/Starowiślnej 450 mln zł

**Pokój** z kuchnią, balkon, telefon,

ul. Miechowity 370 mln zł

### WYNAJEM

**3 pokoje** z kuchnią, balkon, ul. Piwna

5 mln zł + świadczenia

Pomieszczenie na warsztat, 50 m<sup>2</sup>

Grębałów 4 mln zł

ZAPRASZAMY

ZAPEWNIAMY KOMPLEKSOWĄ OBSŁUGĘ PRAWNĄ  
WYKONUJEMY KOMPLEKSOWE REMONTY I  
ADAPTACJĘ LOKALI  
POSZUKUJEMY MIESZKAŃ, DOMÓW I DZIAŁEK DO  
SPRZEDAŻY

(OD ZGŁASZAJĄCYCH NIE POBIERAMY PROWIZJI)

## STAROWIŚLNA 12

21-49-14  
22-67-48

Poszukujemy ofert do  
wynajęcia, sprzedaży

czynne: pon.-pt. 9 - 18  
sobota 10 - 16

### LOKALE HANDLOWE

**Starowiślna** - front, 58 m<sup>2</sup> w tym 18 m<sup>2</sup> zaplecza, wc, telefon, ogrzewanie podłogowe, ewentualnie z pełnym wyposażeniem - 2500 zł/miesięcznie

**Szewska** - front, 130 zł/m<sup>2</sup>, 28 m<sup>2</sup> w tym 4 m<sup>2</sup> zaplecza, wc, płatne z góry za pół roku.

### SPRZEDAŻ MIESZKAŃ

**Długa** - 3 pok.+ kuch.+ łazienka, 2 niezależne wejścia, 106 m<sup>2</sup>, 1 piętro + parkiety, hipoteka - 110 tys. zł

**Armii Krajowej** - 3 pok., + kuchnia + łazienka, loggia, 70 m<sup>2</sup>, II p. w IV piętrowcu, spót. wlas., oddanie maj 1995 r., możliwy garaż - 75 tys. USD

**Jerzmanowskiego** - 2 pok. + kuchnia z jadalnią, 52 m<sup>2</sup>, flizy, loggia, tel., V p. w X piętrowcu, spót. wlas. - 52 tys. zł

**Kurczaba** - 4 p. w IV piętrowcu, 1 pokój + jasna kuchnia + loggia, 34 m<sup>2</sup>, tel., spót. wlas. - 34.500 zł



**Górka Narodowa** - pow. cał. 390 m<sup>2</sup>, dz. 114 a, 5 garaży, ogrodzone 32 a, gaz, woda, prąd, 11 pomieszczeń, cena 115 tys. USD



**Wola Justowska** - dz. 15 a, dwa domy, pow. 1 domu 272 m<sup>2</sup>, jeden wykończony całkowicie - cena 130 tys. USD, drugi do wykończenia wewnątrz - cena 90 tys. USD



**okolice Krzypinowa** - domek letniskowy, dz. 8 a, pow. 100 m<sup>2</sup> cena 30 tys. zł



BIURO USŁUG GEODEZYJNYCH  
SZACOWANIA I OBROTU  
NIERUCHOMOŚCIAMI

Kraków, ul. Staromostowa 2  
tel. (012) 56-53-25, fax 56-15-66

### BIURO WYKONUJE:

- wyceny nieruchomości
- mapy dla celów prawnych i projektowych
- podziały i rozgraniczenia nieruchomości
- regulacje stanów prawnych nieruchomości
- tyczenie i inwentaryzacja budynków i budowli

### AKTUALNE OFERTY DO SPRZEDAŻY:

- Kamienica** - Śródmieście - Kazimierz, pow. 550 m<sup>2</sup>, wolna, odrestaurowana, cena 450 tys. USD  
**Kamienica** - Krowodrza - ok. Pl. Na Stawach, pow. 158 m<sup>2</sup>, z lokatorami, możl. nadbud. cena 70.000 zł  
**Kamienica** - ok. Salwatora, pow. 340 m<sup>2</sup>, stan dobry, cena 300.000 zł

- Dom** - Podgórze, pow. 555 m<sup>2</sup>, nowy na mieszkania lub usługi, cena 110 tys. USD  
**Dom** - Wieliczka, pow. 263 m<sup>2</sup>, nowy, stan sur. zamk., cena 55 tys. USD  
**Dom z bud. gosp.** - Podgórze - Opatkowice, pow. 250 m<sup>2</sup> bud. gosp. 120 m<sup>2</sup>, dz. 25 a, cena 85 tys. USD  
**Dom** - Wróblowice, pow. 250 m<sup>2</sup>, tel., 400 m<sup>2</sup> fliz, nowy, cena 100 tys. USD  
**Dom** letniskowy koło Brzeska, stan sur., dz. 6 a, cena 20.000 zł  
**Dom** parterowy, murowany o charakterze dworku - Kamienica Polska pow. 250 m<sup>2</sup>, mieszkalny, ew. adaptacja pod usługi, cena 47.000 zł

- Działka budowlana** - Myślenice, pow. 22 a, pełne uzbr., cena 44.000 zł  
**Działka budowlano-rolna** - Zielonki, pow. 72 a, pełne uzbr., cena 10.000 zł  
**Działka** - Płaszów, pow. 58 a, pełne uzbr., cena 80.000 zł  
**Działka bud.** - Tyniec, pow. 33,5 a, uzbr., (kanalizacja w bud.) cena 30.000 zł  
**Działki bud.** - Swoszowice, pow. 20 a 13 m<sup>2</sup>, 21 a 87 m<sup>2</sup>, cena 1000 USD/a  
**Działka bud.** - Kurdwanów, pow. 5 a 64 m<sup>2</sup>, uzbr. obok w ulicy, cena 1000 USD/a

### Tereny przemysłowe zabudowane:

- Podgórze** - 1 ha 67 a 77 m<sup>2</sup> oraz Nowa Huta - 2 ha 25 a 17 m<sup>2</sup>  
**Pensjonat** - Węgorzewo nad Jez. Mamry, pow. dz. 19,05 ha, 1 km linii brzegowej, własna przystań, dom mieszkalny z zab. gospod., cena 550.000 zł

Poszukujemy do sprzedaży lub wynajmu:  
mieszkań, domów, kamienic, lokali usł.-handl., biurowych,  
garaży, działek pod budownictwo mieszkaniowe i przemysłowe

KRAKÓW, UL. WARMIJSKA 7  
TEL. 36-22-22, FAX 36-22-66



Największa  
gazeta  
reklamowa

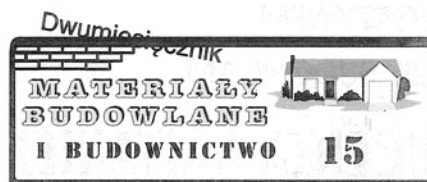
POLSKI POŁUDNIOWEJ

polecamy

Państwu  
swoje

HANDLUJ TYLKO Z NAMI!!!  
**HURTOWNIE** 23  
Polski Południowej i PRODUCENCI

wydawnictwa:



U NAS NIE MA ZWROTÓW !





## CEGIELNIA BONARKA

Informacja - Sprzedaż  
tel. 66-36-98, 66-46-16, tel./fax 66-93-90  
KRAKÓW - ŁAGIEWNIKI, ul. Fredry 4

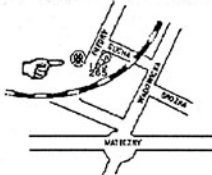
OFERUJEMY następujące wyroby:

- cegła pełna,
- cegła kratówka K1, K2, K3,
- cegła dziurawka,
- pustak ceramiczny "U"
- cegła szamotowa, klinkierowa, silikatowa, bloczki silikatowe, zaprawa szamotowa, dachówka, papa, przewody kominowe, rury kominowe ceramiczne, sączki drenarskie, rury betonowe, kręgi betonowe, cement, wapno, styropian, wełna mineralna, pustaki ceramiczno-żuźlowe oraz inne materiały w składzie budowlanym

## SPRZEDAŻ RATALNA

**OFERUJEMY:**  
transport,  
załadunek,  
rozładunek

czynne:  
pon. - pt. 6 - 15  
sobota 6 - 14



## ZAKŁAD PRODUKCYJNY

# "PAJĘCZYNA"

J. Firek & L. Kwaśniak

32-087 Kraków Zielonki 518, tel./fax (012) 34-12-32

**OFERUJEMY:** ★ SIATKĘ RABITZA

★ DRUT WIĄZAŁKOWY

★ SIATKI OGRODZENIOWE  
OCYNKOWANE

★ SIATKI OGRODZENIOWE -  
KOLOROWE POWLEKANE  
TWORZYWEM

★ GWOŹDZIE BUDOWLANE

## U PRODUCENTA NAJTANIEJ !

WARUNKI PŁATNOŚCI DO UZGODNIENIA

## OGŁOSZENIA DROBNE

### SPRZEDAŻ

Sprzedam mieszkanie, 36 m<sup>2</sup> (pokój z kuchnią) Olsza, telefon parkiet, balkon, IV p./IV, domofon, strona pld, cena 370 mln zł. Tel. 11-37-61.

Sprzedam garaż własn.: kanał, prąd, 6x2,9 m, Nowa Huta, łęg przy ul. Centralnej (na przeciw wieżowca „Montin”). Tel. 34-12-33 lub 33-09-88 (po południu).

Sprzedam mieszkanie własn., 26 m<sup>2</sup>, pokój z kuchnią, Myślenice, cena 200 mln. Tel. 56-13-45.

Sprzedam mieszkanie własnościowe, os. Krowodrza - Górka, 3 pokoje, 52 m<sup>2</sup>. Tel. 33-36-22.

Sprzedam działkę budowlaną, uzbrojoną, 20 a w Krzysztoforzicach. Tel. 43-68-07.

Sprzedam działki po ok. 20a, uzbrojone - Młodziejowice. Cena 4,5 mln/a (do uzgodnienia). Tel. 57-81-80.

Sprzedam działkę o pow. 58a (rolno - budowlaną) uzbrojoną, w Grębałowie. Cena 8 mln/a. Wiadomość: Kraków, ul. Skłokowa 16 lub tel. 43-07-18.

Szyce - sprzedam działkę budowlaną, uzbrojoną, 54a. Cena 230 mln. Tel. 36-45-36.

Okazja! Sprzedam dom na Woli Duchackiej w 15% do wykończenia. Cena 90 tys. USD. Tel. 55-01-26 po 16.00.

Dom jednorodzinny nowy, do zamieszkania w Skawinie - sprzedam lub zamienię na mieszkanie lub samochód, cena 40 tys. USD. Tel. 76-30-86.

Sprzedam działkę budowlaną 44a, Węgrzce Wielkie, pełne uzbrojenie, kanalizacja miejska. Cena 6 mln/a (do negocjacji). Tel. 57-16-19.

Sprzedam działkę rolną o pow. 60a na pograniczu Grębałowa i Prus. Cena 6 mln/a. Wiadomość: Kraków, ul. Stokowa 16 lub tel. 43-07-18.

Sprzedam dom w stanie surowym w Wieliczce. Powierzchnia całkow. ok. 350 m<sup>2</sup>. Cena 80.000 zł. Tel. 48-48-96.

Sprzedam działkę 25a, prąd, gaz przy trasie Gdów - Dobczyce. Cena 6 mln/a. Tel. 12-04-32.

Jugowice - sprzedam dom bliźniak (na działce 9a) lub potowę w stanie surowym cena 3 mln/m<sup>2</sup>. Tel. 67-14-51.

Dom, stan surowy, otwarty, 150 m<sup>2</sup>, Stary Bieżanów tanio sprzedam. Tel. 85-10-88, 36-25-73.

kuczanowice - sprzedam dział-

kę budowlaną (woda, gaz) - 50a. Cena 6 mln/a. Tel. 12-42-91.

Sprzedam działkę w Gdowie, 7 a, uzbrojoną (woda, rąd, gaz, pakamera), płaski teren, pozwolenie na budowę. Cena 70 mln. Tel. 43-11-81.

Sprzedam działkę budowlaną w Zabierzowie (rejon Skąty Kmity) 36a, uzbrojoną. Cena 6 mln/a. Tel. 851-833.

Sprzedam w Michałowicach (12 km do Krakowa) na dz. 25 a, 3 budynki (mieszkalny, gospodarczy, składowy). Cena 400 mln zł. Możliwość dokupienia pola. Wiadomość: ul. Rakowiecka 67, wt.-pt. 10.00-13.00, lub tel. 21-07-21 w. 85.

Sprzedam lokal produkcyjno-usługowy, 120 m<sup>2</sup>, Prokocim, superkomfort, tel., biuro, kuchnia, łazienka, sztnia, urządzone. Cena ok. 30 tys. USD. Tel. 33-76-41.

Kiosk pod halą targową, z komorą chłodniczą, sprzedam. Cena ok. 200 mln. Tel. 33-12-46, 21-08-34 (wieczorem).

Sprzedam! Świątyni-Siepraw 3 działki bud. po 15 a. Cena przystępna do uzgod. Tel. 47-54-05.

### KUPNO

Mieszkanie 5-cio pok. kupię lub zamienię za dopłatą. W rozliczeniu może być M-3 (54 m<sup>2</sup>) superkomfortowe na os. Wiśniowa dz. Śródmieście. Tel. 12-52-28

Kupię teren budowlany, przemysłowo-rolny, Rybitwy przy głównej drodze. Tel. 25-88-69.

Zdecydowanie kupię mieszkanie 1 lub 2 pokoje w Nowej Hucie. Tel. 48-42-13.

Kupię mieszkanie trzypokojowe na os. Widok w rozliczeniu możliwość mieszkania dwupokojowego. Tel. 23-78-45.

### WYNAJEM

Wynajmę pokoje na gabinety, biura w pawilonie handlowym na os. Złoty Wiek - „Mini Centrum”. Tel. 47-76-70.

Tanio do wynajęcia lokal użytkowy o pow. 170 m<sup>2</sup> przy ul. Kłing 6. Tel. 55-38-51 (8-15).

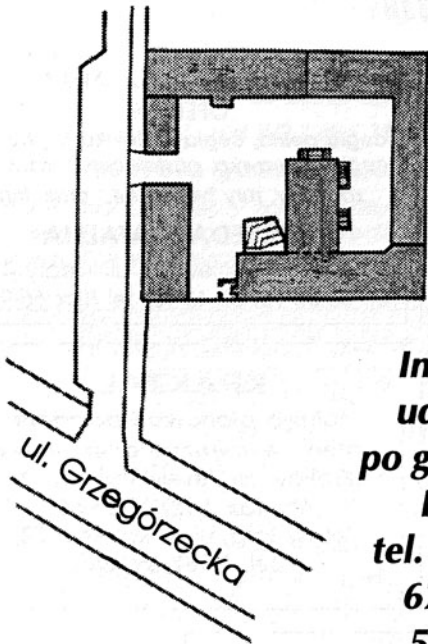
Reprezentacyjny lokal, pow. 340 m<sup>2</sup>, ok. ul. Kalwaryjskiej - wynajmie właściciel. Tel. 21-54-69.

Garaż do wynajęcia - róg Al. Pokoju i ul. Fabrycznej. Tel. 11-76-32.

Do wynajęcia 2 pomieszczenia o pow. 18 + 18 m<sup>2</sup> na sklep, biuro, magazyn, hurtownię - ul. Odrzańska 5. Tel. 67-15-15.

## OGŁOSZENIA DROBNE

**DO SPRZEDAŻY DUŻA NIERUCHOMOŚĆ**  
w Centrum Krakowa przy ul. Grzegórzeckiej  
z wygodnym dojazdem i placem manewrowym  
pow. działki 18,3 a, pow. lokali 1300 m<sup>2</sup>



**Informacji  
udziela się  
po godz. 18.00**  
**Kraków**  
**tel. 37-62-55,**  
**67-43-97,**  
**57-30-59**

### ZAMIANA

Zamienię mieszkanie własnościowe, Prądnik Biały Wschód, 32,5 m<sup>2</sup>, III p., loggia, parkiet, filizy, na niewłasnościowe (z możliwością wykupu) ok. 60 m<sup>2</sup> z telefonem. Tel. 12-22-05.

Zamienię mieszkanie własnościowe, 53 m<sup>2</sup>, Olsza - na mały dom. Tel. 12-78-98.

Zamienię pokój z kuchnią, Bielany, kwaterunkowe, 34 m<sup>2</sup> z przyległym strychem do adaptacji na własnościową garsonierę. Tel. 66-74-67 wieczorem.

Zamienię pokój z kuchnią - os. Złoty Wiek, własnościowe na 3 lub 4 pokojowe - okolice Mistrzejowic, ewentualnie kupię. Tel. 49-51-47.

Własnościowe M-4 z telefonem, stara część Nowej Huty, zamienię na dwa: M-3, M-2 własnościowe. Tel. 49-51-47.

Zamienię mieszkanie kwaterunkowe, jednopokojowe, 36 m<sup>2</sup>, jasna kuchnia, piec, w Podgórzu na 2 lub 3 pokojowe kwaterunkowe (od 60 m<sup>2</sup>) za odpłatą, najchętniej Podgórze. Tel. 56-13-45.

Zamienię 3 pokoje, 51 m<sup>2</sup>, spółdzielcze lokatorskie, VIII p., telefon, os. Tysiąclecia na większe. Tel. 47-66-56.

Własnościowe, 4 pokojowe, Dobrego Pasterza 102, telefon, zamienię na 2 pokoje i kawalerkę. Tel. 78-53-48.

Osiedle Widok, dwupokojowe, własnościowe, telefon, balkon, zamienię na dwie małe garsoniery własnościowe. Tel. 36-50-59.

Dwupokojowe 46 m<sup>2</sup>, os. Komбатantów, lokatorskie, jasna kuchnia, loggia, boazeria, telewizja kablowa, zamienię na trzy-pokojowe. 49-29-39.

Zamienię 3 pokoje, 65 m<sup>2</sup>, własnościowe, Krowodrza na 2 pokoje - Krowodrza. Tel. 23-30-13.

Zamienię M-3 (2 pokoje), kwaterunkowe, 37m<sup>2</sup> w Nowej Hucie na większe za dopłatą. Tel. 66-34-81.

Zamienię własnościowe, spółdzielcze, 32m<sup>2</sup> (pokój z kuchnią), Dębniki na większe. Tel. 66-34-81.

Zamienię mieszkanie spółdzielcze M-3 (53 m<sup>2</sup>) Nowy Bieżanów, superkomfort, parter, loggia na mieszkanie kwaterunkowe min. 100 m<sup>2</sup>. Tel. 57-85-00.

Zamienię 2 mieszkania M-3, superkomfort, ok. szpitala w Prokocimiu na dom. Tel. 57-85-00.

Zamienię mieszkanie 3-pokojowe z telefonem, Nowa Huta (os. przy Arce), 52 m<sup>2</sup> na dwupokojowe i pojezyk. Tel. 43-39-09.

Zamienię mieszkanie 3 pok., spółdzielcze w Nowej Hucie na 2 oddzielne mieszkania. Warunki do uzgodnienia. Tel. grzecznościowy 47-48-83 (po 17.00).

Zamienię garsonierę 25 m<sup>2</sup>, Olsza, własnościowe na 2, 3 pokojowe niewłasnościowe. Tel. 12-04-32.

## PRENUMERATA

Proponujemy Państwu prenumeratę  
gdyż tylko ona gwarantuje ciągły i regularny  
dostęp do wszelkich informacji  
dotyczących rynku nieruchomości.

Roczna prenumerata wynosi 52 zł (520.000 zł) i obejmuje 26 numerów  
Półroczna prenumerata wynosi 26 zł (260.000 zł) i obejmuje 13 numerów  
Cena pojedynczego egzemplarza z wysyłką wynosi 2 zł (20.000 zł)

**Rozpoczęcie prenumeraty  
może nastąpić w dowolnym okresie**

tu odciąć, wypełnić i przesać

Odcinek dla poczty	Odcinek dla posiadacza rachunku	Potwierdzenie dla wpłacającego																		
Zł .....	Zł .....	Zł .....																		
wpłacający: .....	wpłacający: .....	wpłacający: .....																		
Dokładny adres .....	Dokładny adres .....	Dokładny adres .....																		
<b>G. i L. Spółka z o.o.</b> 30-015 Kraków, ul. Świętokrzyska 12 Prosper Bank S.A. w Warszawie o/Kraków filia nr 1 603054-600431-2511-1	<b>G. i L. Spółka z o.o.</b> 30-015 Kraków, ul. Świętokrzyska 12 Prosper Bank S.A. w Warszawie o/Kraków filia nr 1 603054-600431-2511-1	<b>G. i L. Spółka z o.o.</b> 30-015 Kraków, ul. Świętokrzyska 12 Prosper Bank S.A. w Warszawie o/Kraków filia nr 1 603054-600431-2511-1																		
<table border="0"> <tr> <td><small>nazwa banku</small></td> <td><small>Opłata</small></td> </tr> <tr> <td><small>Nr r-ku</small></td> <td>zł .....</td> </tr> <tr> <td><small>Datownik</small></td> <td></td> </tr> </table>	<small>nazwa banku</small>	<small>Opłata</small>	<small>Nr r-ku</small>	zł .....	<small>Datownik</small>		<table border="0"> <tr> <td><small>nazwa banku</small></td> <td><small>Opłata</small></td> </tr> <tr> <td><small>Nr r-ku</small></td> <td>zł .....</td> </tr> <tr> <td><small>Datownik</small></td> <td></td> </tr> </table>	<small>nazwa banku</small>	<small>Opłata</small>	<small>Nr r-ku</small>	zł .....	<small>Datownik</small>		<table border="0"> <tr> <td><small>nazwa banku</small></td> <td><small>Opłata</small></td> </tr> <tr> <td><small>Nr r-ku</small></td> <td>zł .....</td> </tr> <tr> <td><small>Datownik</small></td> <td></td> </tr> </table>	<small>nazwa banku</small>	<small>Opłata</small>	<small>Nr r-ku</small>	zł .....	<small>Datownik</small>	
<small>nazwa banku</small>	<small>Opłata</small>																			
<small>Nr r-ku</small>	zł .....																			
<small>Datownik</small>																				
<small>nazwa banku</small>	<small>Opłata</small>																			
<small>Nr r-ku</small>	zł .....																			
<small>Datownik</small>																				
<small>nazwa banku</small>	<small>Opłata</small>																			
<small>Nr r-ku</small>	zł .....																			
<small>Datownik</small>																				



# DZIAŁ INFORMACJI BUDOWLANO-HANDLOWEJ

**KUPIŁEŚ LUB WYNAJĄŁEŚ DOM, MIESZKANIE, DZIAŁKĘ BUDOWLANĄ,  
INNĄ NIERUCHOMOŚĆ, LUB JEŚLI ZAMIERZASZ PRZEPROWADZIĆ REMONT -  
SKORZYSTAJ Z TYCH INFORMACJI!**

**MSH**  
MAŁOPOLSKA SPÓŁKA HANDLOWA  
**SPRZEDAŻ RATALNA**  
Bez żyrantów i oprocentowania  
**KOMPLETNE WYPOSAŻENIE ŁAZIENEK**  
Kraków, ul. Nowolipki 3, tel. 44-27-73  
Kraków, ul. Czyżewskiego 1, tel. 37-46-60

Przedsiębiorstwo Usługowo-Handlowe  
"MODERN - BUD" Sp. z o.o.  
Dealer Z.Z.P.C. Opoczno  
oferujemy sprzedaż płytek ceramicznych  
w cenach hurtowych i półhurtowych  
Kraków, ul. Zabłocie 2/3 i 7, tel. 23-57-46,  
56-24-05, 56-09-91

**CEGIELNIA BONARKA**  
OFERUJE:  
cegła pełna, cegła kratówka K1, K2, K3,  
cegła dziurawka, pustak ceramiczny "U",  
zaprawy, rury betonowe, oraz inne  
**SPRZEDAŻ RATALNA**  
Kraków-Łagiewniki, ul. Fredry 4  
tel. 66-36-98, 66-46-16, tel./fax 66-93-90

**PRZEDSIĘBIORSTWO  
PRZEMYSŁOWO - HANDLOWE  
"PETROSOL" Sp. z o.o.**  
Produkcja i sprzedaż okien PCV  
Kraków, ul. Zakopiańska 62  
tel. 66-04-54, tel./fax 66-57-31 w. 23

**ZAKŁAD PRODUKCYJNY  
"PAJĘCZYNA"**  
J. Firek & L. Kwaśniak  
oferujemy: siatkę Rabitza, drut  
wiązałkowy, siatki ogrodzeniowe ocynk.,  
gwoździe budowlane, itp.  
Kraków-Zielonki 518, tel./fax (012) 34-12-32

**KRAKŻAL**  
żaluzje pionowe i poziome  
rolety zewnętrzne aluminiowe  
Kraków, ul. Anieli Krzywoń 14,  
tel./fax (012) 11-63-66  
Nowy Targ, ul. Kokoszków 74,  
tel. (0187)659-88

**SEPET - DOM KORKOWY**  
poleca z **KORKA NATURALNEGO**  
podłogi - boazerie - tapety  
oraz izolacyjny korek budowlany  
Kraków, ul. Stradom 13, tel. 21-64-48  
Kraków, ul. Wielopole 3, tel. 23-23-13

**BATOR**  
**WYKŁADZINY & TAPETY**  
pełny wybór wykładzin PCW i dywanowych  
ok. 1000 wzorów tapet i fototapet, kleje,  
dodatki wykończeniowe  
Kraków, ul. Wróblewskiego 4,  
Konopnickiej/Barskiej 12

## CENNIK DZIAŁU INFORMACJI BUDOWLANO-HANDLOWEJ:

ogłoszenia standardowe (do 20 słów): nazwa firmy, adres, nr telefonu, informacja o profilu działalności

cena za 2 edycje - 30 zł + VAT 22%, za 6 edycji - 85 zł + VAT 22%, za 10 edycji - 135 zł + VAT 22%

**ZAPRASZAMY WSZYSTKIE ZAINTERESOWANE FIRMY!**

tu odciąć, wypełnić i przesać

Prenumerata  
**KRAKOWSKI  
RYNEK  
NIERUCHOMOŚCI  
1995 r.**

od nr ..... do nr .....

Prenumerata  
**KRAKOWSKI  
RYNEK  
NIERUCHOMOŚCI  
1995 r.**

od nr ..... do nr .....

Prenumerata  
**KRAKOWSKI  
RYNEK  
NIERUCHOMOŚCI  
1995 r.**

od nr ..... do nr .....

# KRAKOWSKI RYNEK NIERUCHOMOŚCI

ROK  
ZAŁ.  
1984

**HYDRO**  
**GAZERM**

M & D Babikowice  
31-027 Kraków  
ul. Mikołajska 22  
tel. 22-03-97

**NOWOCZESNE, ENERGOOSZCZĘDNE  
PODGRZEWACZE GAZOWE WODY**

**Liko**

o poj. od 50 l do 1000 l  
zużycie gazu od 0,6 m<sup>3</sup>/h

Firma wykonuje pełny zakres usług instalacyjnych,  
sanitarnych, instalacji miedzianych oraz  
instalacji grzewczych z grzejnikami CONVECTOR

FHU **Penra**  
**panele** PCV

- elewacyjne (z ocieplaniem)
- wewnętrzne (20 kolorów)

**sprzedaż - montaż**  
**Kraków ul. Komorowskiego 8**  
**tel. 22-96-74 (9-16)**

**ZAPRASZAMY**  
do współpracy firmy budowlane - ceny hurtowe

tylko w naszym czasopiśmie

**BEZPŁATNIE**

*Zamieszczamy oferty :*

- kupna - sprzedaży - wynajmu - zamiany  
wszelkich nieruchomości od osób prywatnych  
telefonicznie :

lub listownie na adres redakcji

**W ofercie (do 20 słów) :**

- lokalizacja - powierzchnia - standard - cena - kontakt

**INFORMACJE W CZASOPIŚMIU I W REDAKCJI  
"Krakowskiego Rynku Nieruchomości"**

Wydawca : G.i.L. sp.z o.o.

adres redakcji

i dz.prenumeraty :

**30-015 Kraków ul.Świętokrzyska 12/10**

**tel.: 34-20-55 wew.219**

**tel/fax : 33-82-16**

## **Egzamin Państwowy**

(Państwowe Postępowanie Kwalifikacyjne)  
w zakresie wyceny nieruchomości

Uprzejmie informuję, że Ministerstwo Gospodarki Przestrzennej i Budownictwa ustaliło terminy egzaminów państwowych w zakresie szacowania nieruchomości, wskazując Kraków jako miejsce egzaminów oraz Akademię Rolniczą im. H.Kołłątaja w Krakowie i Małopolskie Stowarzyszenie Rzeczoznawców Nieruchomości jako ich organizatorów. Terminy te przedstawiają się jak następujące:

27 - 29.04.1995  
22 - 24.06.1995  
28 - 30.09.1995

Wobec znacznego zainteresowania egzaminami przy jednoczesnym ograniczeniu ilości zdających każdorazowo do 35 osób zachęcam do wcześniejszego deklarowania swej gotowości przystępowania do egzaminów w którymś z wskazanych wyżej terminie, licząc się z tym, że o zakwalifikowaniu decydować będzie kolejność zgłoszenia.

Prosimy przeto, by ze znacznym wyprzedzeniem składać dokumenty formalne, co zapewni miejsce w grupie zdających w konkretnym terminie. Trzy operaty szacunkowe, które stanowią techniczną część dokumentacji egzaminacyjnej, dołączyć można później, nie później jednak niż do dnia :  
odpowiednio

7.04.1995,  
2.06.1995,

lub 8.09.1995.

Ponieważ powszechnym zjawiskiem jest wycofywanie się z egzaminu w ostatniej chwili, co powoduje krzywdzące dla nie zakwalifikowanych osób uszczuplenie grupy zdających, zmuszeni jesteśmy przeciwdziałać temu zjawisku. Złożeniu dokumentów formalnych towarzyszyć musi dokonanie wpłaty 200 zł., która to kwota stanowić będzie przypuszczalnie 50% opłaty egzaminacyjnej. W przypadku odstąpienia od zdawania bez ważnych, udokumentowanych przyczyn losowych kwota ta nie podlega zwrotowi. Do dokumentacji egzaminacyjnej proszę dołączyć na tę okoliczność następujące oświadczenie: „Ja niżej podpisany(a) oświadczam, że w przypadku rezygnacji ze zdawania egzaminu państwowego w zakresie szacowania nieruchomości, który odbyć ma się w Krakowie dnia: .....1995r nie zażadam zwrotu wpłaconej na poczet opłaty egzaminacyjnej kwoty 200 zł. (dwieście złotych), jeżeli rezygnacja nie będzie

spowodowana ważnym, udokumentowanym wypadkiem losowym”.  
O wniesienie drugiej części opłaty egzaminacyjnej proszę będziemy specjalnym pismem około 40 dni przed terminem egzaminu.  
Osoby zainteresowane przystąpieniem do egzaminu przed kwietniem 1995 uprzejmie informujemy, że istnieje taka możliwość (co najmniej teoretyczna) w miejscowościach wskazanych przez Ministerstwo Gospodarki Przestrzennej i Budownictwa. Zainteresowani powinni zwracać się wprost do organizatora konkretnego egzaminu.

Dokumentację egzaminacyjną składać należy pod adresem:  
Szkoła Wiedzy o Terenie  
ul. Królewska 6  
30-045 KRAKÓW  
tel. 33-37-60

## **EGZAMIN POZA KRAKOWEM**

w dn. 23 - 25 marca 1995r.:

1. BIAŁYSTOK - organizator: Regionalne Stowarzyszenie Rzeczoznawców Majątkowych, 15-097 Białystok, ul. M. Skłodowskiej - Curie 3, pok. 27, tel. 202-44, 220-71 wew. 69.

2. NOWY SĄCZ - organizator: Urząd Wojewódzki, Wydz. Geodezji i Gospodarki Gruntami, 33-300 Nowy Sącz, ul. Jagiellońska 14, tel. 42-31-13 i 42-29-70.

3. LUBLIN - organizator: Centrum Szkolenia Samorządu i Administracji. Brak potwierdzenia terminu przeprowadzenia egzaminu. Organizator nie przekazał bliższych danych.

4. ŁÓDŹ - nie ustalona ostatecznie sprawa organizacji egzaminu.

5. CZĘSTOCHOWA - organizator: Stowarzyszenie Rzeczoznawców Majątkowych w katowicach, Oddział w Częstochowie, 42-200 Częstochowa, Al. N.M.P. 29/21, tel. 65-10-20.

6. JELENIA GÓRA - organizator: Stowarzyszenie Taksatorów Polskich, 58-500 Jelenia Góra, ul. Wolności 55/4, tel. 225-75.



# Małopolskie Stowarzyszenie Rzecznawców Nieruchomości

Małopolskie Stowarzyszenie Rzecznawców Nieruchomości (MSRN) zamieszczać będzie na łamach *"Krakowskiego Rynku Nieruchomości"* komunikaty dotyczące istotnych informacji dla środowiska.

Informować będziemy o aktualnej działalności Stowarzyszenia, o planach i zamierzeniach na przyszłość, o zmianach legislacyjnych, słowem o promowaniu i ochronie zawodu rzeczoznawcy.

Wiadomości w kolejnych komunikatach publikowanych w zależności od zgromadzonego materiału w okresach miesięcznych lub dwutygodniowych będą adresowane do szerokiego grona naszych członków: inżynierów budownictwa lądowego i wodnego, architektów i urbanistów, geodetów, ekonomistów, prawników i służyć mają celowi nadrzędnemu Stowarzyszenia- to jest jego integracji.

Siedziba MSRN mieści się przy ul. Halczyna 16, 30-086 Kraków, tel. 37-07-77, 37-52-45 fax 37-39-31. Szczegółowe informacje można uzyskać w pokoju nr 202 od poniedziałku do piątku w godzinach od 8.00-15.30.

Przedstawicielami Zarządu są; Prezes - Jerzy Szarek, Skarbnik - Lucyllia Głogowska, Członkowie Zdzisław Wabik, Stanisław Wróbel, Halina Płazińska, Józef Czaja.

Aktualnie Stowarzyszenie posiada dwa oddziały terenowe w Radomiu z Przewodniczącym Andrzejem Żyszczyńskim, oraz w Nowym Sączu z Przewodniczącym Andrzejem Demuszem. Członkami Stowarzyszenia jest 280 osób z tego uprawnienia zawodowe MGPIB posiadają 23 osoby.

Poniżej przedstawiamy naszych członków wpisanych na **Listę Wojewódzka biegłych d/s szacowania nieruchomości na rok 1995** (wg załącznika do Zarządzenia nr 162/94 Wojewody Krakowskiego z dn. 30 grudnia 1994 roku oraz na podstawie dokumentacji Stowarzyszeniowej.)

## BIEGLI Z UPRAWNIENIAMI PAŃSTWOWYMI W ZAKRESIE SZACOWANIA NIERUCHOMOŚCI.

Adamczyk Rafał	mgr inż.	Kraków ul. Murowana 14/3 tel. 34-22-81
Bartus Krzysztof	mgr inż.	Krzyszowice ul. Targowa 33/17 tel. 82-13-03
Bielecka - German Bogusława	mgr ekonomii	Kraków ul. Aleksandry 23/83 tel. 57-01-22
Bogdani - Czepita Maria	mgr inż.	Kraków ul. Św. Jana 18/9 tel. 21-30-42
Czaja Józef	prof. dr hab.	Kraków ul. Lea 111-115 m.8
Dydenko Jerzy	dr inż.	Kraków ul. Nowowiejska 37/7 tel. 34-45-84
Haładus Dorota	mgr inż.	Kraków ul. Studencka 14/3a
Iwaniec Alina	mgr inż.	Kraków ul. Stoneckiego 3/60 tel. 12-47-05
Janczy Mirosława	inż.	Kraków Os. Stalowe 1/11 tel. 43-45-47
Kobierski Wojciech	mgr prawa	Kraków Os. Strusia 10/35 tel. 48-99-18
Kaczmarczyk Bogusław	mgr inż.	Kraków ul. Kronikarza Galla 21/8 tel. 23-83-17
Kuczara Janusz	mgr	Kraków ul. Mogilska 19/19
Kumela Marek	mgr inż. arch.	Kraków ul. Rakowicka 30/5 tel. 11-38-82
Luty Tadeusz	mgr prawa	Kraków ul. Kasprowicza 13
Petry - Węclawowicz Małgorzata	mgr inż. arch. mgr ekonomii	Kraków ul. Chopina 11 tel. 33-93-46
Sobol Jolanta	mgr inż.	Kraków ul. Habeli 8 tel. 55-46-00 w. 184
Zajackowski Leszek	dr inż.	Kraków ul. Kapelanka 5/62 tel.66-12-08

## BIEGLI W ZAKRESIE SZACOWANIA GRUNTÓW

Ciałowicz Wojciech	mgr inż. geodeta	Słomniki ul. Kolejowa 8b tel. 86-20-06 w.434
Cichoń Józef	geodeta	Kraków ul. Wielicka 80/29
Gajewski Zdzisław	mgr inż. geodeta	Kraków ul. Friedleina 25 b/4
Głogowska Lucyllia	mgr inż.	Kraków ul. Łokietka 51/26 tel. 34-52-79
Gołda Wiesław	geodeta	Kraków ul. Wysłouchów 44/61
Kłuba Adam	mgr inż. geodeta	Kraków ul. Mazowiecka 53/42 tel. 33-62-66
Kończewski Lech	geodeta	Kraków ul. Lea 36a/11 tel. 34-56-30
Matoga Jerzy	mgr inż. geodeta	Kraków ul. Podedworze 6/46 tel.55-34-15
Szarek Jerzy	mgr inż. geodeta	Kraków ul. Na Błonie 11a/56 tel.36-55-63
Schilbach Janusz	dr inż. geodeta	Kraków ul. Prądnicka 4/9 tel. 33-32-91
Stachura Józef	mgr inż. geodeta	Rząska 6, gm. Zabierzów tel.36-11-33
Wabik Zdzisław	inż. geodeta	Kraków ul. Opolska 51/121 tel.34-20-18
Wrona Emilia	mgr inż. geodeta	Kraków ul. Łokietka 47/10 tel.33-99-29
Wróbel Stanisław	mgr inż. geodeta	Kraków ul. Wrocławska 43/37 tel. 34-26-70
Zurawel Władysław	dr inż. geodeta	Kraków ul. Grzegórzecka 7/12 tel.21-03-25

## BIEGLI W ZAKRESIE SZACOWANIA BUDYNKÓW I BUDOWLI.

Abrahamowicz Stanisław	dr inż. bud. ład.	Kraków ul. Na Szaniec 17/43 tel. 11-50-26
Banaś Małgorzata	mgr inż. bud. wod.	Kraków ul. Norwida 3/7 tel. 11-39-53
Błażda Mieczysław	mgr inż. bud. ład.	Kraków ul. Widok 39a/44 tel. 11-93-01
Bobulska -Pacek Irena	dr inż. bud. ład.	Kraków ul. Chopina 38/10 tel.33-01-79
Boryczka -Nedza Anna	mgr inż. bud. ład.	Kraków os. Kalinowe 20/87 tel. 47/90-03
Brożek Mieczysław	inż. bud. ład.	Kraków ul. Kijanki 6 tel. 55-60-47
Dobrowolski Marian	mgr inż. bud. ład.	Kraków ul. Jana Piwnika "Ponurego" 8 tel. 37-81-28
Drużkowski Jerzy	mgr inż. mech.	Kraków ul. Śliczna 12/27 tel. 11-51-23
Gardela Józef	inż. bud.	Kraków ul. Mazowiecka 49/22 tel. 34-22-25
Górski Jan	dr inż. bud. ład.	Kraków ul. Stróżeckiego 10 tel. 37-08-17
Górski Janusz	mgr inż. bud. ład.	Kraków ul. Bieżanowska 86/76 tel.25-52-98
Grzyska Janusz	mgr inż. bud. ład.	Kraków ul. Siemaszki 30a/2 tel. 34-22-85
Hoffman Wiktor	inż. arch.	Kraków ul. Komorowskiego 11a/8 tel. 22-89-91
Jasion Celina	inż. bud. ład.	Kraków ul. Nałkowskiego 31 tel. 37-73-48
Juchowski Władysław	mgr inż. arch.	Kraków ul. Topolowa 44/14 tel. 21-41-90
Kordys Zenon	mgr inż. bud. ład.	Kraków ul. Kremerowska 6/11 tel. 33-69-24
Kowalska Rozalia	mgr inż. środ.	Kraków ul. Duża Góra 41/66
Kozik-Sobejko Danuta	mgr inż. bud.	Kraków ul. Dwernickiego 2/9 tel. 22-47-17
Krowicki Jan	mgr inż. bud.	Kraków ul. Gontyna 3/2 tel. 22-85-89
Libura Marta	dr inż. bud. ład.	Kraków ul. Słomiana 21/30 tel. 66-49-08
Mikeska Janusz	tech. bud.	Kraków ul. Litewska 20/9 tel. 33-83-35
Norek Stanisław	tech. bud.	Bochnia ul. 20 Stycznia 30 tel. (0-197) 245-15
Orliński Wiesław	inż. bud. ład.	Kraków ul. Sarmacka 15a tel. 56-12-90
Owca Piotr	inż. bud. ład.	Kraków ul. Ugorek 20/37 tel. 12-98-51
Palimąka Jerzy	mgr inż. bud.	Kraków ul. Fałata 4/11/1 tel. 21-35-90
Paprotka Henryk	mgr inż. bud. ład.	Kraków ul. Lea 22c/9 tel. 33-97-75
Piechnik Jerzy	mgr inż. arch.	Kraków ul. Kremerowska 16/13 tel. 33-77-60
Pinkas Bogdan	mgr inż. bud. ład.	Kraków ul. Dobrego Pasterza 112a tel. 12-77-47
Perzanowski Zdzisław	inż. bud. ład.	Kraków ul. Widok 14/80 tel. 11-99-01
Plazińska Halina	mgr inż. bud. ład.	Kraków ul. Piwnika "Ponurego"13 tel. 36-49-77
Schoenowitz Andrzej	mgr inż. bud. ład.	Kraków ul. B. Chrobrego 29/23 tel. 11-88-29
Sitarska Alicja	mgr inż. bud. ład.	Kraków ul. Barska 23/3 tel. 66-30-78
Słotwiński Wojciech	mgr inż. bud.	Kraków ul. Majora 9/7 tel. 12-18-63
Strumieński Jerzy	mgr inż. bud.	Kraków ul. Kocmyrzowska 27c/9
Szczówka Piotr	inż. bud. ład.	Kraków ul. Konarskiego 47/2 tel. 33-12-86
Wojtal Jerzy	inż. bud. ład.	Kraków ul. Opolska 47/75 tel. 33-67-33
Zarębska Wiesława	mgr inż. bud. ład.	Kraków ul. Krolewska 69/25 tel. 37-12-34

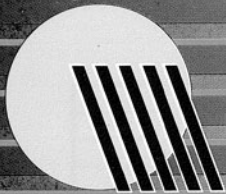
## BIEGLI W ZAKRESIE SZACOWANIA NIERUCHOMOŚCI ROLNYCH I SKŁADNIKÓW ROLNYCH.

Blicharz Jerzy	mgr inż. roln.	Kraków ul. Kotlarska 14/3 tel. 21-27-58
Chmielowiec Stanisław	mgr geograf	Kraków os. Kalinowe 22/170
Dyduła Maria	mgr inż. geod.	Kraków ul. Lasówka 12 tel. 55-25-74
Głowiński Zbigniew	inż.	Kraków al. Słowackiego 18/3 tel. 33-94-13
Janus Marian	mgr inż. roln.	Kraków ul. Altanowa 18/57 tel. 37-17-93
Kaszycki Lucjan	mgr inż. roln.	Kraków ul. Szopkarzy 6/16 tel. 36-14-65
Krzysztofowicz Krzysztof	inż. roln.	Kraków ul. Kazimierza Wielkiego 42/1 tel. 33-59-17
Mosur Jan	inż. roln.	Kraków ul. Długa 19/8
Owsiany Władysław	dr inż. roln.	Kraków ul. Komandosów 19/7 tel. 66-53-10
Pelc Julian	mgr inż. roln.	Kraków ul. Na Błonie 13a/9 tel. 37-69-78
Pijanowski Zenon	dr hab. inż.	Kraków ul. Cisowa 1a tel. 22-20-41 w. 244
Sojka Maria	mgr inż. bud. w.	Kraków ul. Senatorska 25/22 tel. 22-95-45
Szymacha Jerzy	dr inż. roln.	Kraków ul. Wiosenna 10 tel. 22-20-11
Tłuszcz Edward	mgr inż. roln.	Kraków ul. Włodkowica 2/25
Uryga Kazimierz	mgr inż. roln.	Kraków ul. Szafera 9/51 tel. 11-49-17

W dalszych komunikatach uzupełnimy tą listę o nazwiska naszych członków, którzy są rzeczoznawcami majątkowymi posiadającymi uprawnienia zawodowe MGPIB, a funkcjonują zawodowo poza listą wojewódzką.

Małgorzata Petry- Węclawowicz  
z upoważnienia Prezesa MSRN Jerzego Szarka





# KRAKŻAL

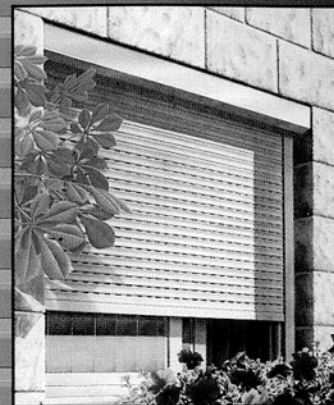
KRAKÓW, UL. ANIELI KRZYWOŃ 14, TEL./FAX (012) 11 63 66

NOWY TARG, UL. KOKOSZKÓW 74, TEL. (0187) 659-88



## ŻALUZJE

PIONOWE I POZIOME



## ROLETY

ZEWNĘTRZNE ALUMINIOWE  
(licencja HUNTER DOUGLAS)



Sklepy Firmowe **DOM KORKOWY** S.A.  
AUTORYZOWANY DEALER

KRAKÓW, ul. Stradom 13 tel. 21-64-48

KRAKÓW, ul. Wielopole 3 tel. 23-23-13

polecają z **KORKA NATURALNEGO:**

**- podłogi - boazerie - tapety** oraz izolacyjny korek budowlany  
w sprzedaży i z montażem

# bator

WYKŁADZINY & TAPETY

OFERUJEMY PEŁNY WYBÓR  
WYKŁADZIN PCW I DYWANOWYCH  
O SZER. OD 150 DO 500 CM

OK. 1000 WZORÓW TAPET I FOTOTAPET • DODATKI WYKOŃCZENIOWE • KLEJE, ITD.

SPECJALNA OFERTA DLA FIRM BUDOWLANYCH, BIUR ARCHITEKTONICZNYCH I INNYCH ODBIORCÓW  
ZAPEWNIAMY PEŁNĄ OBSŁUGĘ OBEJMUJĄCĄ: PORADĘ, POMIAR, DOCIĘCIE I POŁOŻENIE WYKŁADZINY

ZAPRASZAMY DO ODWIEDZIN NASZYCH SKŁEPÓW W KRAKOWIE

PRZY UL. WRÓBLEWSKIEGO 4, KONOPNICKIEJ/BARSKIEJ 12

poniedziałek - piątek 9-19, sobota 9-15

P - parkingi dla Klientów

# tapeta

euro-rolka

od **3,90** szt.